

ZINTEGROWANY SYSTEM ROLNICZEJ INFORMACJI RYNKOWEJ

(podstawa prawna: ustawa o rolniczych badaniach rynkowych z dnia 30 marca 2001 r.)



RYNEK ZBÓŻ



NR 11/2006

16 marca 2006 r.

NOTOWANIA Z OKRESU 6 – 12 marca 2006r. (10 tydz.)

1. CENY NA TARGOWISKACH

Daty podane w tabeli oznaczają *ostatni dzień* analizowanego tygodnia (poniedziałek - piątek).

Ceny w POLSCE

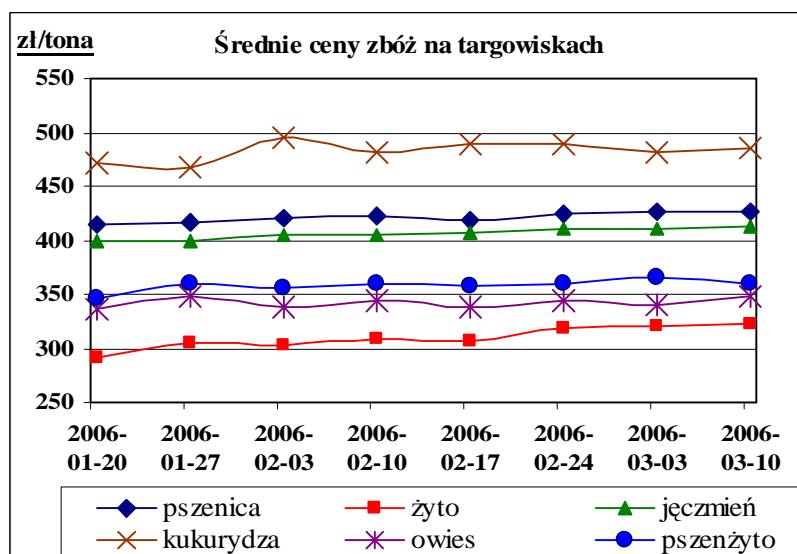
	Cena [zł/tona]		Tygodniowa zmiana [%]
	2006-03-10	2006-03-03	
PSZENICA			
Cena min.	350	325	7,7
Cena max.	516	501	3,1
Cena śr.	427	427	0,1
ŻYTO			
Cena min.	250	250	0,0
Cena max.	476	450	5,8
Cena śr.	322	320	0,6
JĘCZMIEN			
Cena min.	330	325	1,5
Cena max.	500	501	-0,2
Cena śr.	413	410	0,6
KUKURYDZA			
Cena min.	380	370	2,7
Cena max.	600	650	-7,7
Cena śr.	485	482	0,6
OWIES			
Cena min.	300	260	15,4
Cena max.	476	500	-4,8
Cena śr.	347	341	1,9
PSZENŻYTO			
Cena min.	280	280	0,0
Cena max.	450	450	0,0
Cena śr.	360	365	-1,4

Średnie ceny na targowiskach wg WOJEWÓDZTW.

WOJEWÓDZTWO	PSZENICA			ŻYTO			JĘCZMIEN		
	Cena [zł/tona]		Tygodniowa zmiana ceny [%]	Cena [zł/tona]		Tygodniowa zmiana ceny [%]	Cena [zł/tona]		Tygodniowa zmiana ceny [%]
	2006-03-10	2006-03-03		2006-03-10	2006-03-03		2006-03-10	2006-03-03	
Dolnośląskie	365	365	0,0	275	265	3,8	330	330	0,0
Kujawsko-Pomorskie	420	412	2,1	380	350	8,6	425	389	9,2
Lubelskie	381	379	0,7	320	320	0,0	378	371	1,9
Lubuskie	480	500	-4,0	--	--	--	400	--	--
Łódzkie	414	418	-0,9	320	317	1,1	406	404	0,4
Małopolskie	435	416	4,6	373	343	8,8	425	401	6,0
Mazowieckie	420	428	-1,9	310	310	0,2	421	423	-0,4
Podkarpackie	465	458	1,6	360	353	2,1	388	395	-1,8
Podlaskie	413	417	-0,8	284	281	1,1	420	421	-0,3
Pomorskie	427	440	-3,0	400	400	0,0	460	460	0,0
Śląskie	455	456	-0,2	--	380	--	436	430	1,2
Świętokrzyskie	401	396	1,2	328	337	-2,5	400	397	0,7
Warmińsko-Mazurskie	455	435	4,6	--	320	--	425	425	0,0
Wielkopolskie	455	458	-0,5	333	341	-2,3	422	431	-2,0
Zachodniopomorskie	438	438	0,0	--	--	--	380	380	--

WOJEWÓDZTWO	KUKURYDZA			OWIES			PSZENŻYTO		
	Cena [zł/tona]		Tygodniowa zmiana ceny [%]	Cena [zł/tona]		Tygodniowa zmiana ceny [%]	Cena [zł/tona]		Tygodniowa zmiana ceny [%]
	2006-03-10	2006-03-03		2006-03-10	2006-03-03		2006-03-10	2006-03-03	
Dolnośląskie	380	380	0,0	300	260	15,4	320	320	0,0
Kujawsko-Pomorskie	--	--	--	355	350	1,4	380	380	0,0
Lubelskie	500	500	0,0	342	311	10,0	350	345	1,5
Lubuskie	--	--	--	360	--	--	400	400	0,0
Łódzkie	500	475	5,3	323	325	-0,5	363	368	-1,4
Małopolskie	435	437	-0,4	398	405	-1,7	390	400	-2,5
Mazowieckie	514	503	2,4	329	318	3,5	352	367	-4,1
Podkarpackie	500	468	7,0	339	339	0,1	360	360	0,0
Podlaskie	--	--	--	310	338	-8,1	334	338	-1,1
Pomorskie	--	--	--	370	370	0,0	380	390	-2,6
Śląskie	468	467	0,2	402	373	7,8	400	400	0,0
Świętokrzyskie	400	501	-20,1	342	343	-0,4	368	384	-4,2
Warmińsko-Mazurskie	--	--	--	350	300	16,7	400	--	--
Wielkopolskie	480	565	-15,0	390	390	0,0	378	368	2,9
Zachodniopomorskie	--	--	--	400	400	--	--	--	--

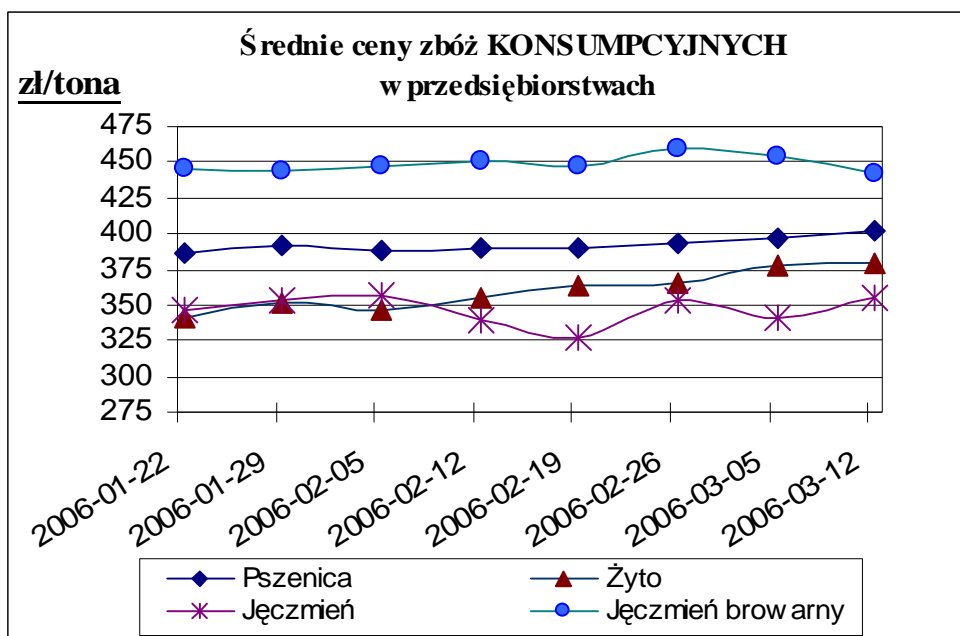
Uwaga! Dane szczegółowe z poszczególnych targowisk znajdują się w pliku excela.

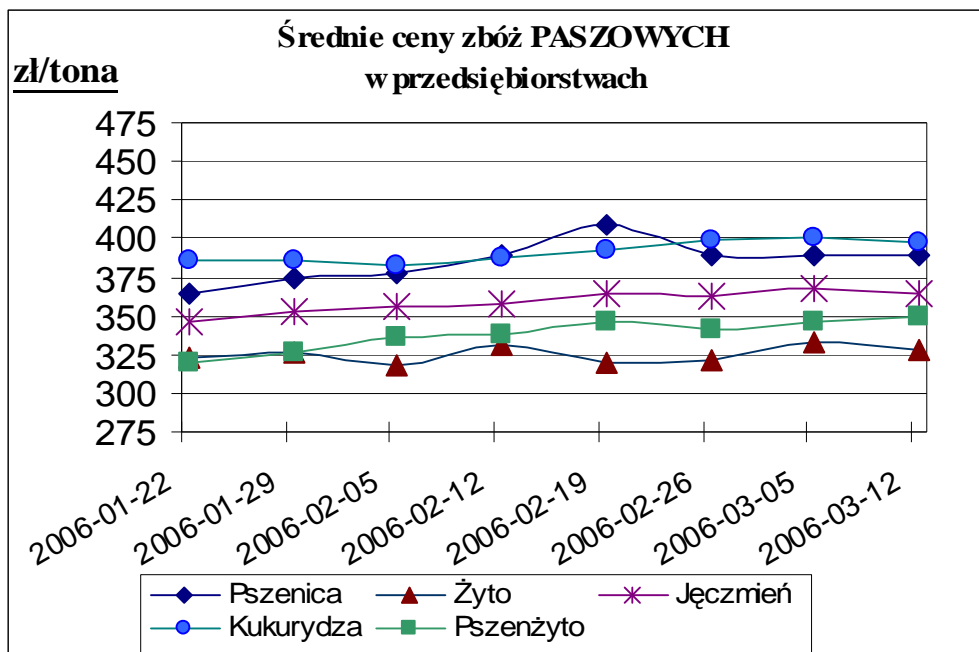


2. Średnie ceny (bez VAT) w przedsiębiorstwach prowadzących: ZAKUPY ZBÓŻ.

Daty podane w tabeli oznaczają *ostatni dzień* analizowanego tygodnia (poniedziałek - niedziela).

TOWAR	Rodzaj ZIARNA	POLSKA				
		Cena [zł/tona]		Tygodn. Zmiana	Strukt. obrot. [%]	
		2006-03-12	2006-03-05		2006-03-12	2006-03-05
Pszenica	konsumpcyjne	402	396	1,4	51,3	50,6
	paszowe	389	388	0,1	21,9	17,4
Żyto	konsumpcyjne	379	377	0,5	4,1	4,0
	paszowe	328	334	-1,8	0,1	0,3
Jęczmień	konsumpcyjne	355	342	4,0	0,3	0,7
	paszowe	364	368	-1,1	1,7	2,2
	browarniane	443	455	-2,7	3,9	4,8
Kukurydza	paszowe	398	401	-0,8	12,1	15,6
Owies	konsumpcyjne	333	341	-2,2	0,2	0,3
	paszowe	326	nld	--	0,3	0,0
Pszenżyto	paszowe	349	346	1,0	4,3	4,2





TOWAR	Rodzaj ZIARNA	MAKROREGION								
		Centralno-Wschodni			Południowy			Północno-Zachodni		
		Cena [zł/tona]		Tygodn. Zmiana	Cena [zł/tona]		Tygodn. Zmiana	Cena [zł/tona]		Tygodn. Zmiana
		2006-03-12	2006-03-05		2006-03-12	2006-03-05		2006-03-12	2006-03-05	
Pszenica	konsumpcyjne	410	407	0,8	402	398	0,8	396	388	1,9
	paszowe	396	394	0,6	367	371	-1,2	387	387	0,0
Żyto	konsumpcyjne	375	378	-0,7	408	406	0,7	374	369	1,5
	paszowe	--	nld	--	nld	nld	--	327	334	-2,2
Jęczmień	konsumpcyjne	334	324	3,2	--	nld	--	375	358	4,9
	paszowe	365	349	4,5	351	350	0,1	365	369	-1,2
	browarniane	nld	nld	--	nld	nld	--	429	452	-5,1
Kukurydza	paszowe	404	413	-2,4	385	386	-0,3	398	397	0,4
Owies	konsumpcyjne	nld	nld	--	--	--	--	347	346	0,3
	paszowe	nld	nld	--	--	--	--	nld	--	--
Pszenżyto	paszowe	348	347	0,5	nld	nld	--	350	346	1,2

nld - niewystarczająca liczba danych do prezentacji.

MAKROREGIONY

Nazwa makroregionu	Województwa wchodzące w skład makroregionu
centralno-wschodni	lubelskie, łódzkie, mazowieckie, podlaskie, warmińsko-mazurskie.
południowy	dolnośląskie, małopolskie, opolskie, podkarpackie, śląskie, świętokrzyskie.
północno-zachodni	kujawsko-pomorskie, lubuskie, pomorskie, wielkopolskie, zachodnio-pomorskie.

2a. Porównanie średnich cen ziarna w Polsce i UE: 27 lutego – 5 marca 2006 r.

Wykorzystanie możliwe wyłącznie z dokładnym podaniem źródła.

(opracowano na podstawie danych Komisji Europejskiej)

Kurs EUR = 3,8877 PLN

Pszenica konsumpcyjna

	[PLN/tona]	[EUR/tona]
Belgia	441	114
Czechy	388	100
Dania	453	117
Niemcy	427	110
Estonia	392	101
Grecja	476	123
Hiszpania	535	138
Francja	428	110
Włochy	498	128
Łotwa	438	113
Litwa	389	100
Węgry	367	94
Austria	406	105
Polska	396	102
Portugalia	549	141
Słowenia	490	126
Słowacja	376	97
Finlandia	412	106
Szwecja	422	109
UK	463	119
UE	437	112

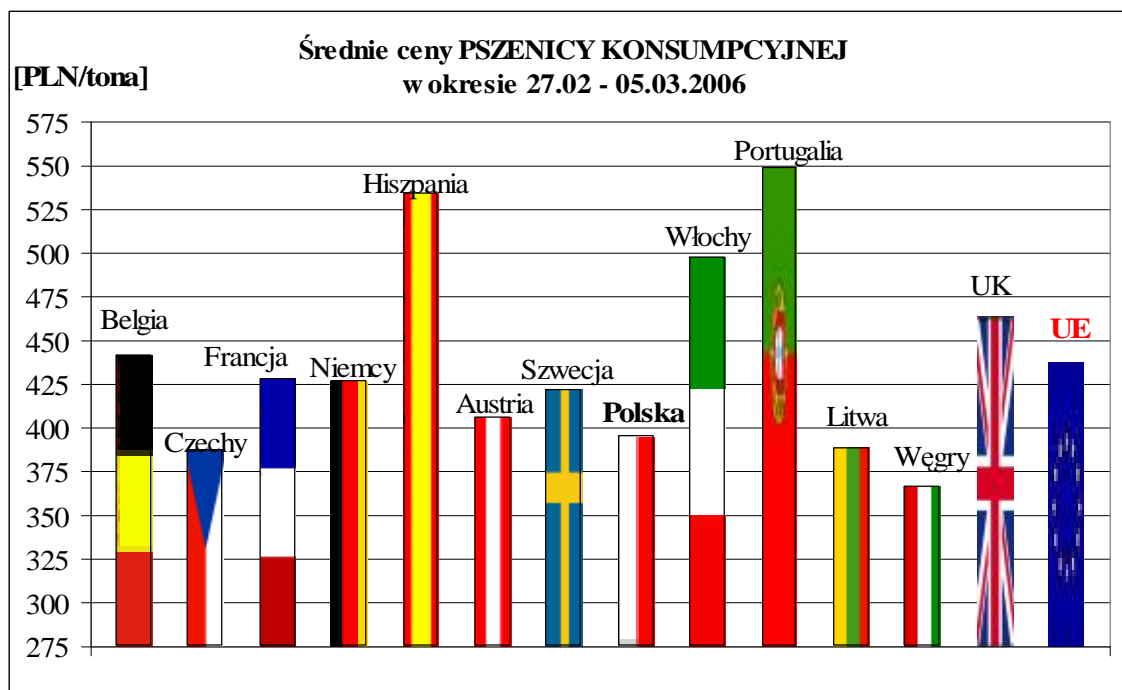
Jęczmień paszowy

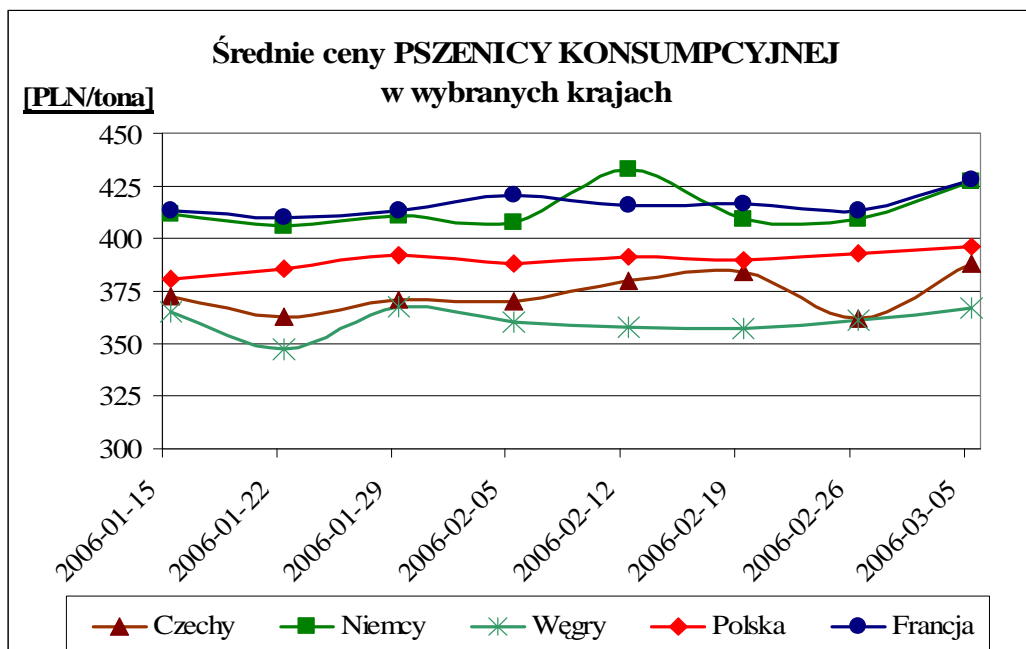
	[PLN/tona]	[EUR/tona]
Belgia	413	106
Czechy	330	85
Dania	396	102
Niemcy	401	103
Grecja	495	127
Hiszpania	532	137
Francja	405	104
Irlandia	502	129
Włochy	520	134
Łotwa	364	94
Litwa	366	94
Niderlandy	456	117
Austria	405	104
Polska	368	95
Portugalia	511	132
Słowacja	301	78
Finlandia	385	99
Szwecja	409	105
UK	415	107
UE	420	108

Kukurydza paszowa

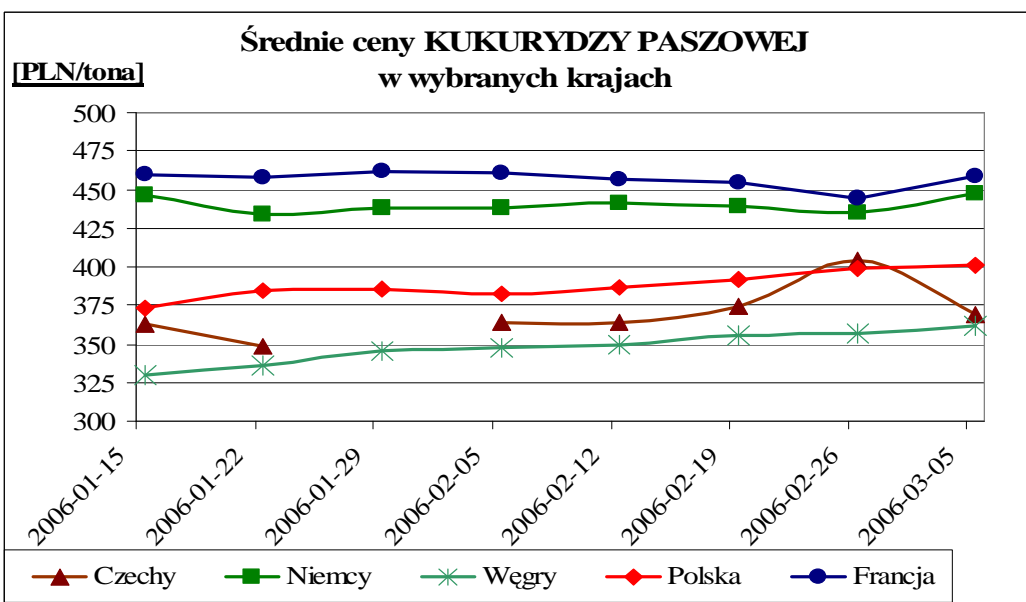
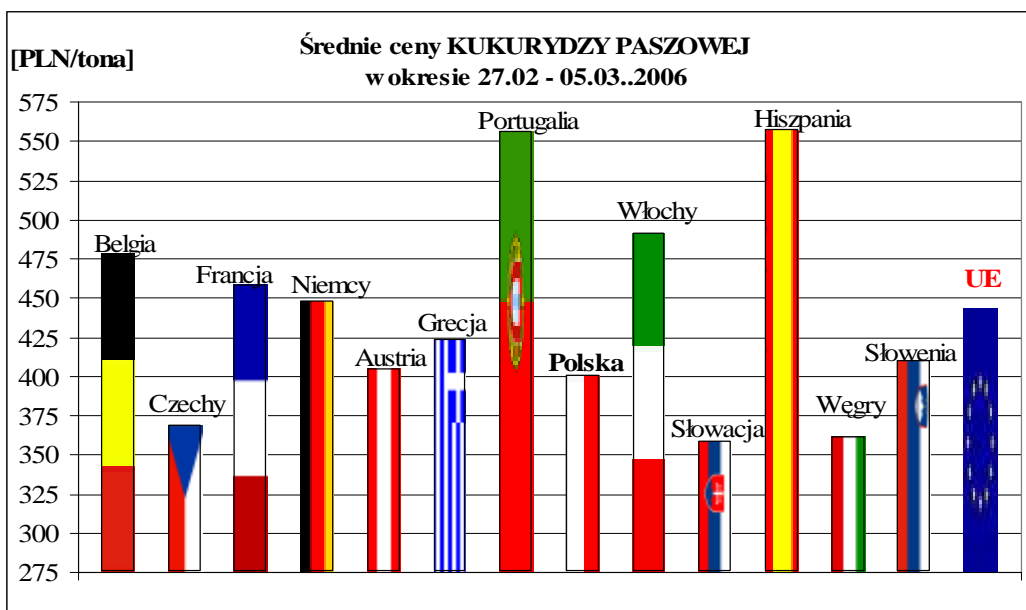
	[PLN/tona]	[EUR/tona]
Belgia	478	123
Czechy	369	95
Niemcy	448	115
Grecja	424	109
Hiszpania	557	143
Francja	459	118
Włochy	492	126
Litwa	503	129
Węgry	362	93
Austria	405	104
Polska	401	103
Portugalia	556	143
Słowenia	410	105
Słowacja	359	92
UE	444	114

Ceny PSZENICY KONSUMPCYJNEJ





Ceny KUKURYDZY PASZOWEJ



3. Średnie ceny (bez VAT) w przedsiębiorstwach prowadzących:

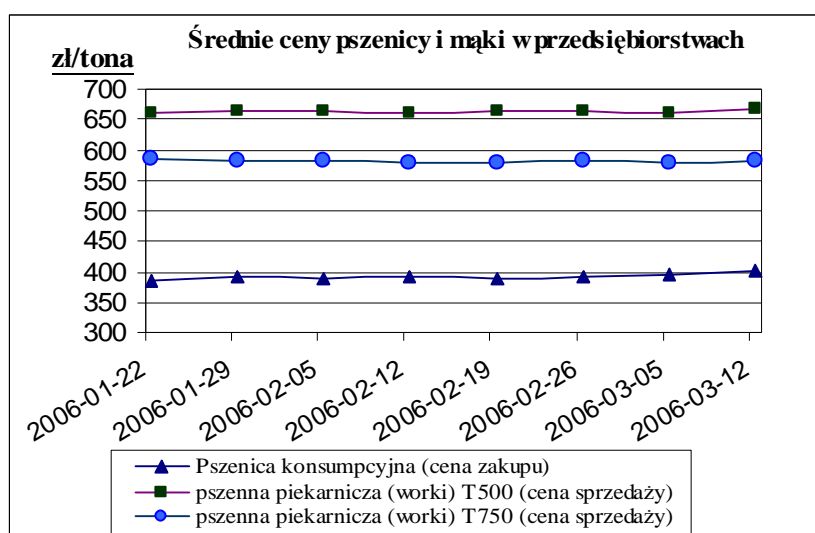
SPRZEDAŻ MAKI

Daty podane w tabeli oznaczają ostatni dzień analizowanego tygodnia (poniedziałek - niedziela).

(najważniejsze typy i rodzaje mąk)

MAKA	TYP MAKI	POLSKA				
		Cena [zł/tona]		Tygodn. zmiana ceny [%]	Strukt. obrot. [%]	
		2006-03-12	2006-03-05		2006-03-12	2006-03-05
<u>PSZENNA detaliczna</u> <u>(1kg) wg rodzaju:</u>						
tortowa	450	905	940	-3,7	37,1	55,6
wroclawska	500	969	872	11,1	40,2	12,9
poznańska	500	874	873	0,1	14,6	18,5
krupczatka	450/500	1 128	1 118	0,9	1,6	1,9
luksusowa	550	824	905	-8,9	6,5	11,0
	Ogółem	-	-	-	100,0	100,0
<u>PSZENNA</u> detaliczna (paczkowana 1kg)	450	889	930	-4,5	6,8	6,3
	500	1 017	952	6,8	10,4	6,0
	550	783	847	-7,6	2,1	1,8
	650	617	600	2,8	1,6	3,5
	Ogółem	-	-	-	20,9	17,7
<u>PSZENNA</u> piekarnicza (w workach)	450	694	705	-1,5	0,8	1,1
	500	667	662	0,8	19,7	19,4
	550	661	663	-0,2	4,7	5,9
	650	624	629	-0,7	3,8	3,9
	750	581	580	0,1	21,4	24,4
	850	562	568	-0,9	3,3	2,7
	Ogółem	-	-	-	53,7	57,3
<u>PSZENNA</u> piekarnicza (luzem)	450	686	685	0,1	1,9	2,2
	500	651	644	1,1	3,5	4,0
	550	663	661	0,4	4,2	3,5
	650	615	623	-1,4	1,3	1,5
	750	560	557	0,4	4,9	4,7
	850	579	567	2,1	0,8	0,6
	Ogółem	-	-	-	16,6	16,6
<u>ŻYTANIA</u> piekarnicza (w workach)	500/580	693	697	-0,7	1,2	1,1
	720	673	657	2,4	5,1	5,1
	2000	638	651	-2,1	0,6	0,3
	Ogółem	-	-	-	6,9	6,5
<u>ŻYTANIA</u> piekarnicza (luzem)	500/580	656	647	1,3	0,3	0,3
	720	631	624	1,2	1,7	1,6
	2000	--	nld	--	--	0,1
	Ogółem	-	-	-	2,0	1,9
OGÓŁEM		-	-	-	100,0	100,0

MAKA	TYP MAKI	MAKROREGION								
		Centralno-Wschodni			Południowy			Północno-Zachodni		
		Cena [zł/tona]		Tygodn. zmiana ceny [%]	Cena [zł/tona]		Tygodn. zmiana ceny [%]	Cena [zł/tona]		Tygodn. zmiana ceny [%]
		2006-03-12	2006-03-05		2006-03-12	2006-03-05		2006-03-12	2006-03-05	
PSZENNA detaliczna (1kg) wg rodzaju:										
tortowa	450	1 210	1 196	1,2	876	910	-3,7	902	916	-1,5
wroclawska	500	974	1 035	-5,9	911	937	-2,8	977	797	22,6
poznańska	500	878	900	-2,5	976	940	3,8	741	738	0,4
krupczatka	450/500	1 435	1 398	2,6	nld	nld	--	898	913	-1,6
luksusowa	550	981	975	0,6	818	851	-3,9	748	789	-5,1
PSZENNA detaliczna (paczkowana 1kg)	450	1147	1194	-4,0	876	910	-3,7	804	825	-2,5
	500	1256	1115	12,6	968	951	1,8	919	760	21,0
	550	860	926	-7,1	818	851	-3,9	726	727	-0,1
	650	668	665	0,3	623	601	3,7	601	594	1,1
PSZENNA piekarnicza (w workach)	450	835	932	-10,4	719	733	-2,0	669	685	-2,4
	500	683	673	1,5	669	668	0,1	654	642	1,9
	550	679	670	1,3	684	693	-1,3	638	637	0,2
	650	633	643	-1,6	637	637	0,0	599	605	-1,0
	750	580	573	1,3	595	597	-0,2	570	571	-0,2
	850	560	564	-0,8	--	--	--	574	584	-1,7
PSZENNA piekarnicza (luzem)	450	--	--	--	--	--	--	686	685	0,1
	500	652	648	0,6	nld	--	--	651	643	1,3
	550	627	632	-0,9	--	--	--	680	679	0,1
	650	631	613	3,0	nld	nld	--	597	601	-0,6
	750	574	570	0,8	571	570	0,1	553	552	0,1
	850	563	586	-3,9	--	--	--	601	544	10,5
ŻYTNIA piekarnicza (w workach)	500/580	674	659	2,3	808	786	2,8	676	676	-0,1
	720	647	627	3,2	753	754	-0,1	669	658	1,7
	2000	584	590	-0,9	nld	nld	--	648	670	-3,2
ŻYTNIA piekarnicza (luzem)	500/580	nld	nld	--	--	--	--	659	nld	--
	720	616	578	6,7	--	--	--	642	644	-0,3
	2000	--	--	--	--	--	--	--	nld	--



MAKROREGIONY

Nazwa makroregionu	Województwa wchodzące w skład makroregionu
centralno-wschodni	lubelskie, łódzkie, mazowieckie, podlaskie, warmińsko-mazurskie.
południowy	dolnośląskie, małopolskie, opolskie, podkarpackie, śląskie, świętokrzyskie.
północno-zachodni	kujawsko-pomorskie, lubuskie, pomorskie, wielkopolskie, zachodnio-pomorskie.

4. Średnie ceny (bez VAT) w przedsiębiorstwach prowadzących: SPRZEDAŻ ŚRUTY i OTRĄB

Daty podane w tabeli oznaczają ostatni dzień analizowanego tygodnia (poniedziałek - niedziela).

TOWAR	Rodzaj	POLSKA					
		Cena [zł/tona]		Tygodn. zmiana ceny [%]	Strukt. obrot. [%]	Strukt. obrot. [%]	
		2006-03-12	2006-03-05				
w WORKACH							
Otręby	żytnie	276	269	2,6	3,8	3,9	
	pszenne	315	312	1,1	37,6	35,7	
Śruta	żytnia	312	321	-2,8	0,1	0,3	
	pszenna	335	nld	--	1,1	0,6	
LUZEM							
Otręby	żytnie	235	235	0,2	5,4	5,9	
	pszenne	262	267	-1,7	51,7	52,9	
Śruta	żytnia	nld	--	--	0,1	0,0	
	pszenna	333	337	-1,2	0,4	0,7	
					Ogółem	100,0	100,0

TOWAR	Rodzaj	MAKROREGION								
		Centralno-Wschodni			Południowy			Północno-Zachodni		
		Cena [zł/tona]		Tygodn. zmiana ceny [%]	Cena [zł/tona]		Tygodn. zmiana	Cena [zł/tona]		Tygodn. zmiana ceny [%]
2006-03-12	2006-03-05	2006-03-12	2006-03-05		2006-03-12	2006-03-05				
w WORKACH										
Otręby	żytnie	243	252	-3,4	nld	nld	--	280	268	4,7
	pszenne	306	278	10,2	320	319	0,3	315	319	-1,4
Śruta	żytnia	--	nld	--	--	--	--	312	317	-1,6
	pszenna	--	--	--	--	--	--	335	nld	--
LUZEM										
Otręby	żytnie	241	235	2,4	nld	nld	--	226	227	-0,5
	pszenne	250	258	-3,1	nld	nld	--	273	272	0,3
Śruta	żytnia	nld	--	--	--	--	--	--	--	--
	pszenna	347	347	-0,2	--	--	--	nld	331	--

nld - niewystarczająca liczba danych do prezentacji.

MAKROREGIONY

Nazwa makroregionu	Województwa wchodzące w skład makroregionu
centralno-wschodni	lubelskie, łódzkie, mazowieckie, podlaskie, warmińsko-mazurskie.
południowy	dolnośląskie, małopolskie, opolskie, podkarpackie, śląskie, świętokrzyskie.
północno-zachodni	kujawsko-pomorskie, lubuskie, pomorskie, wielkopolskie, zachodnio-pomorskie.

5. Porównanie aktualnych cen wybranych towarów w przedsiębiorstwach z cenami w analogicznym okresie [roku 2004 i 2005.](#)

[zł/tona]

TOWAR	Rodzaj TOWARU	POLSKA				
		2006-03-12	2005-03-13	2004-03-14	Zmiana ceny [%] w 2006r. w stos. do lat:	
					2005r.	2004r.
Pszenica	<i>konsumpcyjna</i>	402	406	714	-1,0	-43,7
	<i>paszowa</i>	389	388	675	0,2	-42,4
Żyto	<i>konsumpcyjne</i>	379	291	553	30,1	-31,5
	<i>paszowe</i>	328	314	560	4,4	-41,4
Kukurydza	<i>paszowa</i>	398	397	653	0,3	-39,1
Mąka pszenna <i>detailed</i>	<i>Typ 450 (paczkowana)</i>	889	959	1288	-7,4	-31,0
	<i>Typ 500 (paczkowana)</i>	1017	1066	1195	-4,6	-14,9
Mąka pszenna <i>piekarnicza</i>	<i>Typ 500 (worki)</i>	667	688	1030	-3,1	-35,2
	<i>Typ 750 (worki)</i>	581	604	927	-3,9	-37,4
Mąka żytnia <i>piekarnicza</i>	<i>Typ 580 (worki)</i>	693	586	851	18,2	-18,6
	<i>Typ 720 (worki)</i>	673	571	834	18,0	-19,3

Notowania cen na GIELDACH TOWAROWYCH w okresie: 6 - 12 marca 2006r.
ZESTAWIENIE TRANSAKCJI

Towar	Parametry jakościowe	Data	Gielda	Cena (zł/tona)	Ilość (tona)	Lokalizacja	Uwagi
I. ZBOŻA							
BARAK TRANSAKCJI							

Metodyka badań cen na TARGOWISKACH

Notowania cen realizowane są na reprezentatywnych targowiskach w każdym województwie.

Pod pojęciem targowisko rozumiany jest zorganizowany rynek lokalny, którego dominującymi uczestnikami są okoliczni producenci rolni.

Prezentowane poziomy cen to ceny średnie obliczane jako średnia arytmetyczna wszystkich cen konkretnego towaru rolnego o określonych parametrach jakościowych, zanotowanych w dniu ich obserwacji na danym targowisku. Zestawienie cen dotyczy ostatniego tygodnia, natomiast na poszczególnych targowiskach badania cen dokonywane są raz w tygodniu (w zwyczajowo przyjęty dzień targowy lub w jeden z kilku dni targowych). Obroty na tych rynkach mają charakter lokalny. W przypadku zbóż: ogólna wielkość zawieranych transakcji na poszczególnych targowiskach jest bardzo zróżnicowana i kształtuje się od kilkunastu do kilkudziesięciu ton dziennie w okresach największego nasilenia handlu. Wielkość poszczególnych transakcji waha się od 100 kg do kilkunastu ton.

Notowań cen na targowiskach dokonują pracownicy Ośrodków Doradztwa Rolniczego

Biuletyn „*Rynek zbóż*” ukazuje się w każdy czwartek o godz. 13⁰⁰.

Wydawca: Ministerstwo Rolnictwa i Rozwoju Wsi,
Departament Wspólnej Organizacji Rynków Rolnych
ul. Wspólna 30; 00-930 Warszawa
Internet: [strona ZSRIR](#) ; E-mail: biuletyn@minrol.gov.pl

Autor:

Adam Pachnicki, tel. (022)623-16-05; fax (022)623-27-06; E-mail: Adam.Pachnicki@minrol.gov.pl