

ZINTEGROWANY SYSTEM ROLNICZEJ INFORMACJI RYNKOWEJ

(podstawa prawna: ustawa o rolniczych badaniach rynkowych z dnia 30 marca 2001 r.)



RYNEK ZBÓŻ



NR 10/2006

9 marca 2006 r.

NOTOWANIA Z OKRESU 27 lutego – 5 marca 2006r. (9 tydz.)

1. CENY NA TARGOWISKACH

Daty podane w tabeli oznaczają *ostatni dzień* analizowanego tygodnia (poniedziałek - piątek).

Ceny w POLSCE

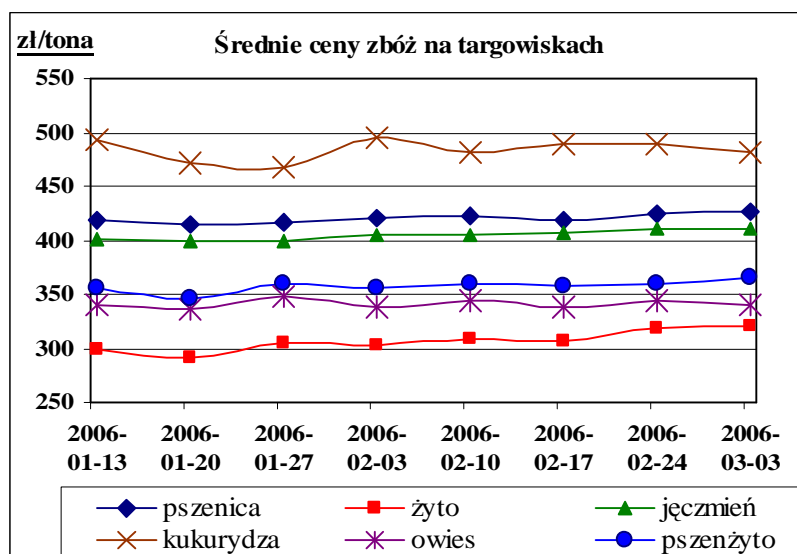
	Cena [zł/tona]		Tygodniowa zmiana [%]
	2006-03-03	2006-02-24	
PSZENICA			
Cena min.	325	325	0,0
Cena max.	501	550	-9,0
Cena śr.	427	424	0,6
ŻYTO			
Cena min.	250	250	0,0
Cena max.	450	480	-6,3
Cena śr.	320	319	0,2
JĘCZMIEN			
Cena min.	325	325	0,0
Cena max.	501	510	-1,8
Cena śr.	410	412	-0,4
KUKURYDZA			
Cena min.	370	380	-2,6
Cena max.	650	650	0,0
Cena śr.	482	490	-1,6
OWIES			
Cena min.	260	250	4,0
Cena max.	500	510	-2,0
Cena śr.	341	345	-1,2
PSZENŻYTO			
Cena min.	280	280	0,0
Cena max.	450	460	-2,2
Cena śr.	365	359	1,6

Średnie ceny na targowiskach wg WOJEWÓDZTW.

WOJEWÓDZTWO	PSZENICA			ŻYTO			JĘCZMIEN		
	Cena [zł/tona]		Tygodniowa zmiana ceny [%]	Cena [zł/tona]		Tygodniowa zmiana ceny [%]	Cena [zł/tona]		Tygodniowa zmiana ceny [%]
	2006-03-03	2006-02-24		2006-03-03	2006-02-24		2006-03-03	2006-02-24	
Dolnośląskie	365	365	0,0	265	265	0,0	330	330	0,0
Kujawsko-Pomorskie	412	420	-2,0	350	--	--	389	400	-2,7
Lubelskie	379	378	0,3	320	300	6,7	371	397	-6,6
Lubuskie	500	500	0,0	--	--	--	--	400	--
Łódzkie	418	408	2,5	317	294	7,6	404	390	3,7
Małopolskie	416	436	-4,6	343	403	-14,8	401	424	-5,6
Mazowieckie	428	420	2,0	310	301	3,0	423	421	0,4
Podkarpackie	458	456	0,3	353	345	2,2	395	410	-3,7
Podlaskie	417	413	0,9	281	282	-0,1	421	420	0,3
Pomorskie	440	427	3,1	400	400	0,0	460	440	4,5
Śląskie	456	447	2,1	380	376	1,1	430	427	0,8
Świętokrzyskie	396	390	1,7	337	339	-0,8	397	392	1,3
Warmińsko-Mazurskie	435	442	-1,5	320	--	--	425	425	0,0
Wielkopolskie	458	454	0,9	341	332	2,7	431	420	2,7
Zachodniopomorskie	438	438	0,0	--	--	--	380	380	--

WOJEWÓDZTWO	KUKURYDZA			OWIES			PSZENŻYTO		
	Cena [zł/tona]		Tygodniowa zmiana ceny [%]	Cena [zł/tona]		Tygodniowa zmiana ceny [%]	Cena [zł/tona]		Tygodniowa zmiana ceny [%]
	2006-03-03	2006-02-24		2006-03-03	2006-02-24		2006-03-03	2006-02-24	
Dolnośląskie	380	380	0,0	260	260	0,0	320	320	0,0
Kujawsko-Pomorskie	--	--	--	350	350	0,0	380	370	2,7
Lubelskie	500	500	0,0	311	300	3,5	345	327	5,3
Lubuskie	--	--	--	--	360	--	400	400	0,0
Łódzkie	475	490	-3,1	325	317	2,6	368	363	1,4
Małopolskie	437	447	-2,2	405	404	0,2	400	460	-13,0
Mazowieckie	503	515	-2,4	318	321	-0,7	367	357	2,8
Podkarpackie	468	517	-9,5	339	357	-5,1	360	357	0,9
Podlaskie	--	--	--	338	323	4,4	338	328	3,2
Pomorskie	--	--	--	370	370	0,0	390	--	--
Śląskie	467	453	3,0	373	412	-9,6	400	400	0,0
Świętokrzyskie	501	410	22,1	343	350	-1,8	384	371	3,5
Warmińsko-Mazurskie	--	--	--	300	300	0,0	--	--	--
Wielkopolskie	565	565	0,0	390	377	3,5	368	388	-5,3
Zachodniopomorskie	--	--	--	400	400	--	--	--	--

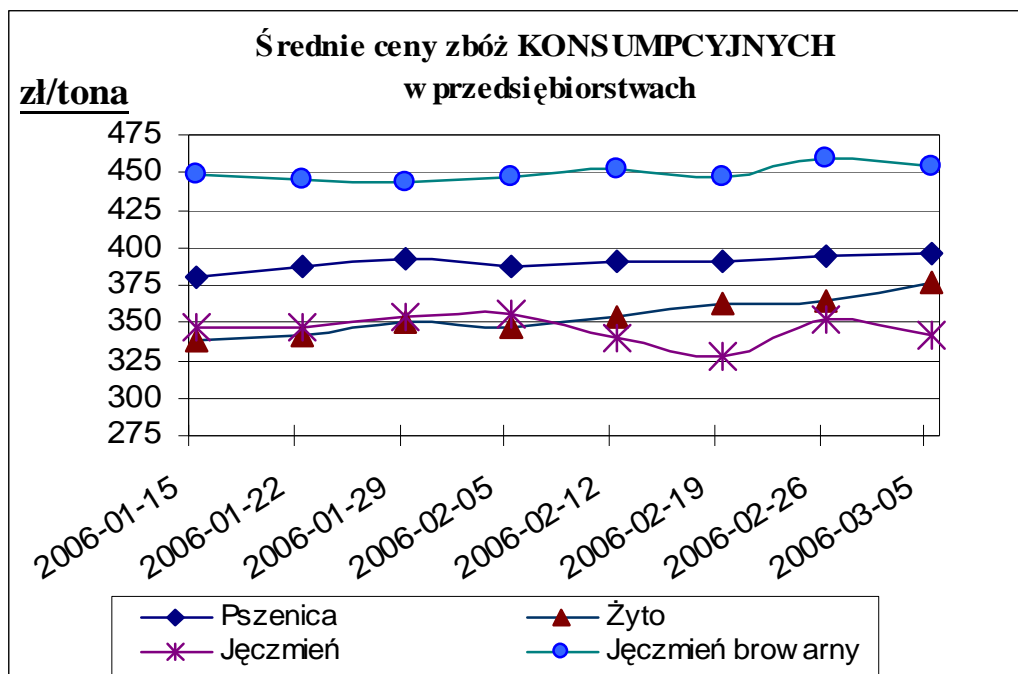
Uwaga! Dane szczegółowe z poszczególnych targowisk znajdują się w pliku excela.

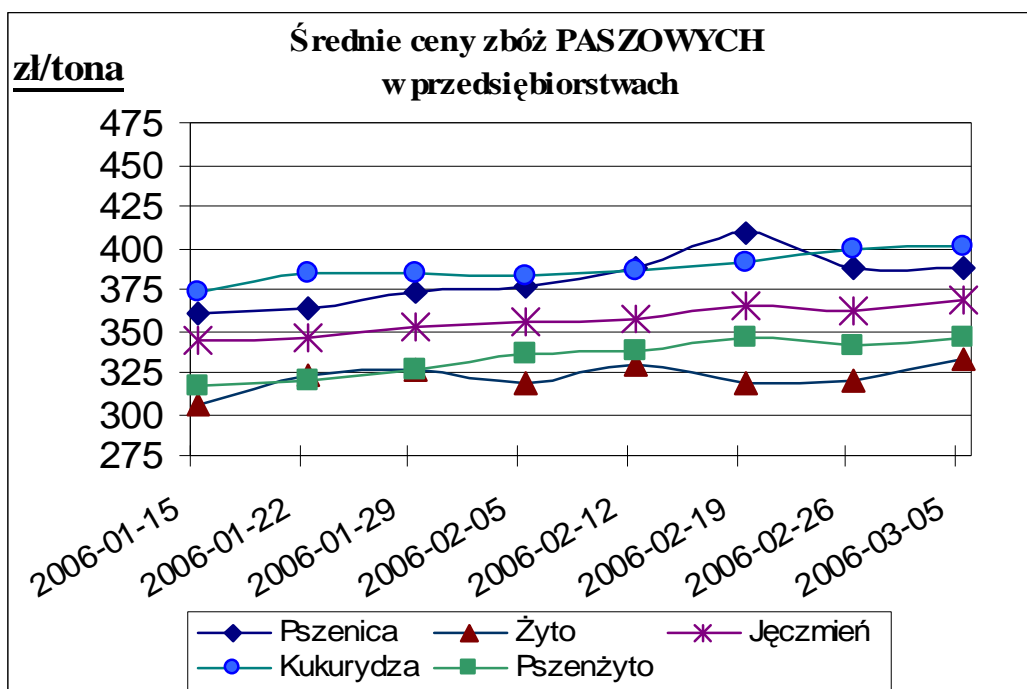


2. Średnie ceny (bez VAT) w przedsiębiorstwach prowadzących: ZAKUPY ZBÓŻ.

Daty podane w tabeli oznaczają *ostatni dzień* analizowanego tygodnia (poniedziałek - niedziela).

TOWAR	Rodzaj ZIARNA	POLSKA				
		Cena [zł/tona]		Tygodn. Zmiana	Strukt. obrot. [%]	
		2006-03-05	2006-02-26		2006-03-05	2006-02-26
Pszenica	konsumpcyjne	396	393	0,7	50,6	49,1
	paszowe	388	389	0,0	17,4	18,7
Żyto	konsumpcyjne	377	365	3,4	4,0	4,6
	paszowe	334	321	4,0	0,3	0,5
Jęczmień	konsumpcyjne	342	353	-3,2	0,7	0,8
	paszowe	368	363	1,5	2,2	2,4
	browarniane	455	459	-0,9	4,8	5,1
Kukurydza	paszowe	401	399	0,5	15,6	13,8
Owies	konsumpcyjne	341	332	2,5	0,3	0,1
	paszowe	nld	310	--	0,0	0,3
Pszenżyto	paszowe	346	341	1,6	4,2	4,7





TOWAR	Rodzaj ZIARNA	MAKROREGION								
		Centralno-Wschodni			Południowy			Północno-Zachodni		
		Cena [zł/tona]		Tygodn. Zmiana	Cena [zł/tona]		Tygodn. Zmiana	Cena [zł/tona]		Tygodn. Zmiana
		2006-03-05	2006-02-26		2006-03-05	2006-02-26		2006-03-05	2006-02-26	
Pszenica	konsumpcyjne	407	397	2,6	398	397	0,4	388	389	-0,2
	paszowe	394	392	0,4	371	372	-0,3	387	388	-0,4
Żyto	konsumpcyjne	378	356	6,1	406	398	2,0	369	362	2,0
	paszowe	nld	nld	--	nld	nld	--	334	322	3,9
Jęczmień	konsumpcyjne	324	348	-7,1	nld	--	--	358	362	-1,3
	paszowe	349	354	-1,3	350	347	0,9	369	364	1,4
	browarniane	nld	nld	--	nld	nld	--	452	457	-1,0
Kukurydza	paszowe	413	405	2,0	386	385	0,3	397	396	0,1
Owies	konsumpcyjne	nld	nld	--	--	--	--	346	nld	--
	paszowe	nld	nld	--	--	--	--	--	303	--
Pszenżyto	paszowe	347	331	4,7	nld	nld	--	346	342	1,1

nld - niewystarczająca liczba danych do prezentacji.

MAKROREGIONY

Nazwa makroregionu	Województwa wchodzące w skład makroregionu
centralno-wschodni	lubelskie, łódzkie, mazowieckie, podlaskie, warmińsko-mazurskie.
południowy	dolnośląskie, małopolskie, opolskie, podkarpackie, śląskie, świętokrzyskie.
północno-zachodni	kujawsko-pomorskie, lubuskie, pomorskie, wielkopolskie, zachodnio-pomorskie.

2a. Porównanie średnich cen ziarna w Polsce i UE: 20 – 26 lutego 2006 r.

(opracowano na podstawie danych Komisji Europejskiej)

Kurs EUR = 3,7748 PLN

Pszenica konsumpcyjna

	[PLN/tona]	[EUR/tona]
Belgia	428	114
Czechy	362	96
Dania	440	117
Niemcy	409	108
Grecja	462	123
Hiszpania	521	138
Francja	413	109
Włochy	483	128
Łotwa	422	112
Litwa	374	99
Węgry	361	96
Austria	394	105
Polska	393	104
Portugalia	530	141
Słowenia	457	121
Słowacja	373	99
Finlandia	400	106
Szwecja	412	109
UK	450	119
UE	426	113

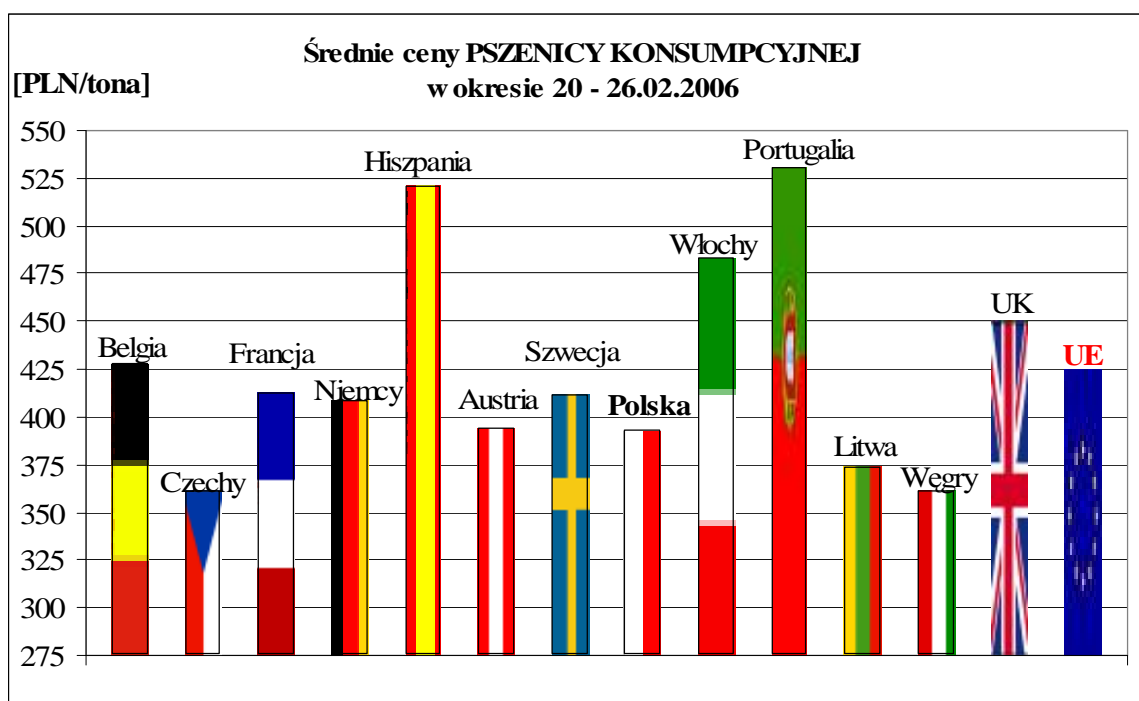
Jęczmień paszowy

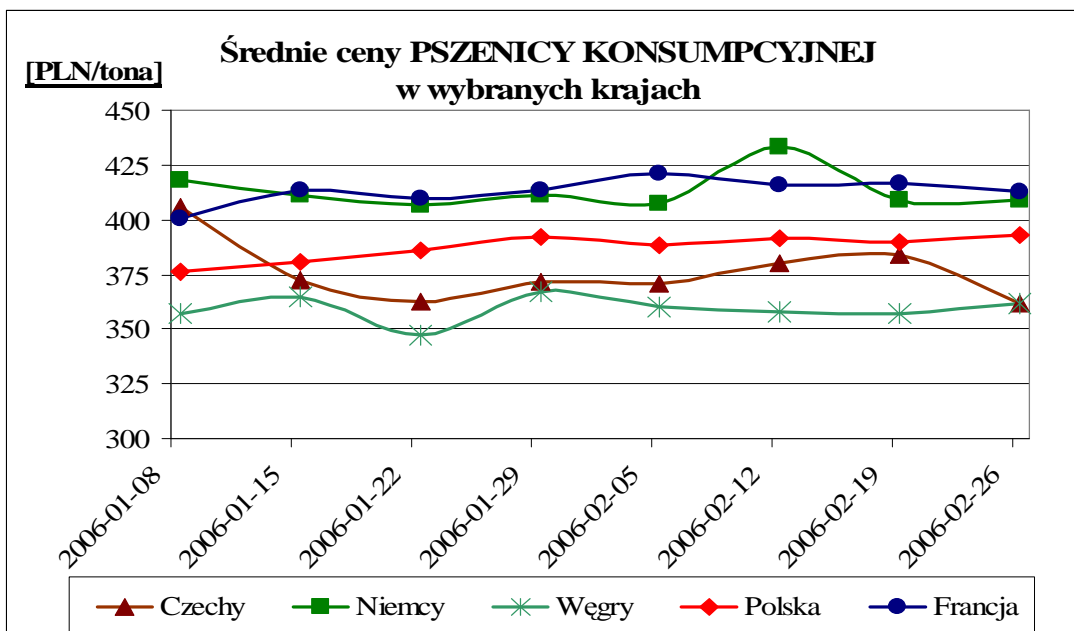
	[PLN/tona]	[EUR/tona]
Belgia	400	106
Czechy	309	82
Dania	385	102
Niemcy	394	104
Estonia	350	93
Grecja	481	127
Hiszpania	518	137
Francja	391	104
Irlandia	489	130
Włochy	508	135
Łotwa	350	93
Litwa	346	92
Niderlandy	445	118
Austria	390	103
Polska	363	96
Portugalia	498	132
Słowacja	287	76
Finlandia	374	99
Szwecja	399	106
UK	405	107
UE	404	107

Kukurydza paszowa

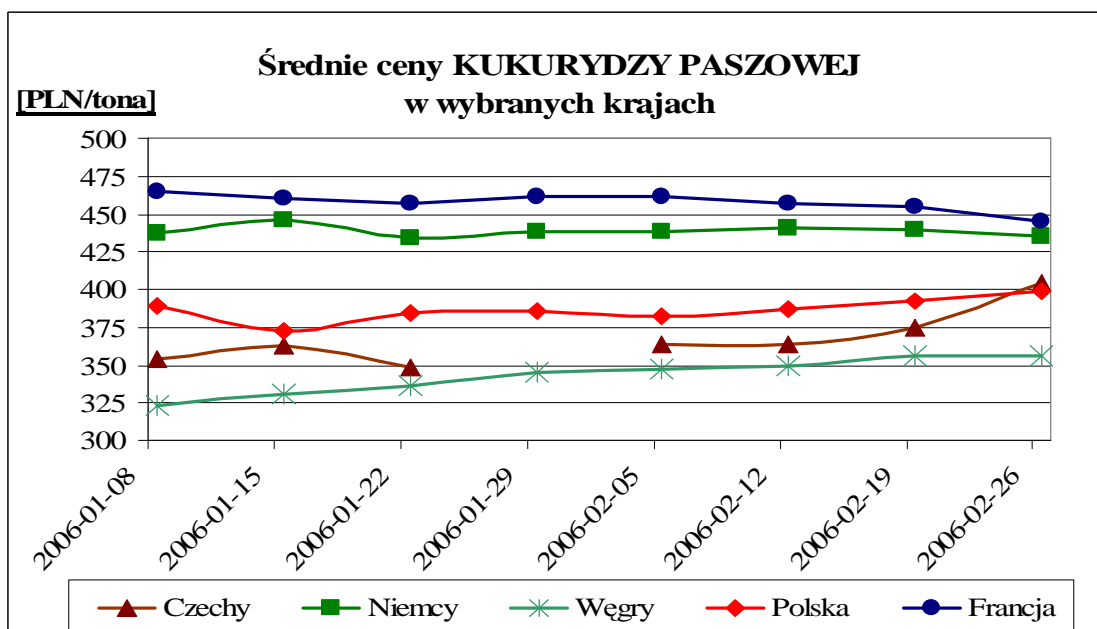
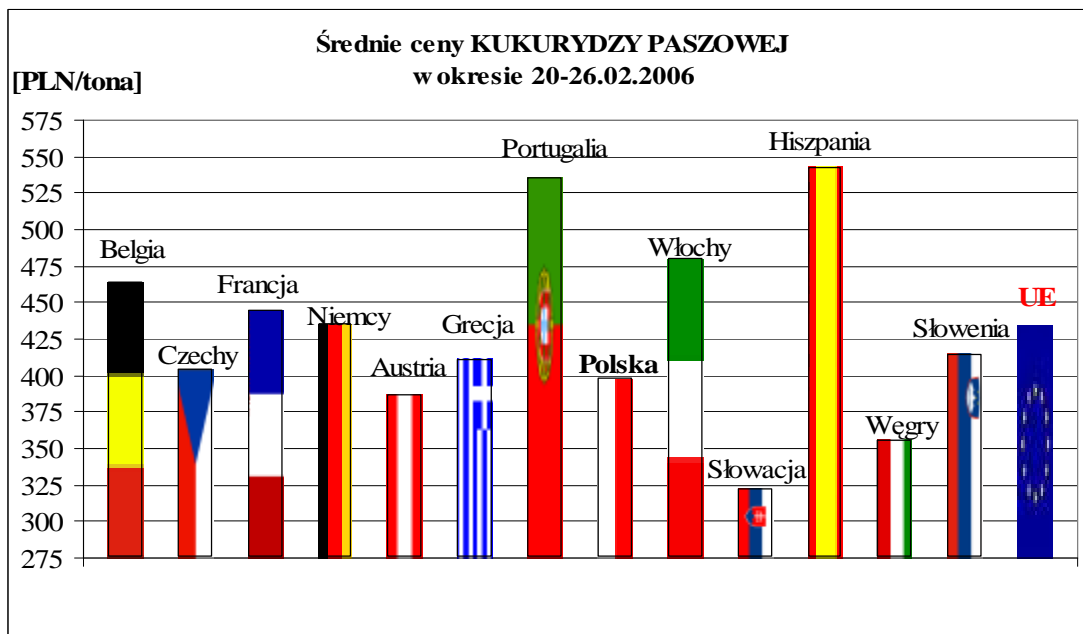
	[PLN/tona]	[EUR/tona]
Belgia	464	123
Czechy	404	107
Niemcy	435	115
Grecja	411	109
Hiszpania	542	144
Francja	445	118
Włochy	481	127
Litwa	485	128
Węgry	356	94
Austria	387	103
Polska	399	106
Portugalia	536	142
Słowenia	414	110
Słowacja	322	85
UE	434	115

Ceny PSZENICY KONSUMPCYJNEJ





Ceny KUKURYDZY PASZOWEJ



3. Średnie ceny (bez VAT) w przedsiębiorstwach prowadzących:

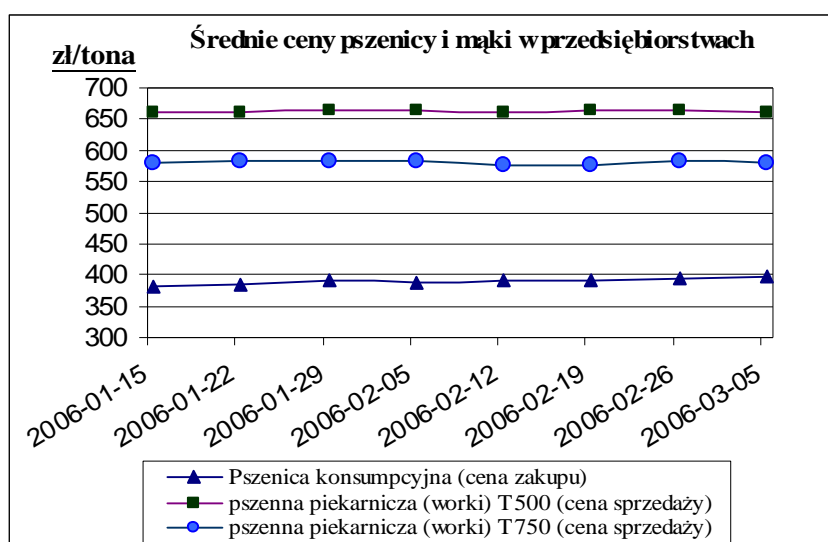
SPRZEDAŻ MAKI

Daty podane w tabeli oznaczają ostatni dzień analizowanego tygodnia (poniedziałek - niedziela).

(najważniejsze typy i rodzaje mąk)

MAKA	TYP MAKI	POLSKA				
		Cena [zł/tona]		Tygodn. zmiana ceny [%]	Strukt. obrot. [%]	
		2006-03-05	2006-02-26		2006-03-05	2006-02-26
<u>PSZENNA detaliczna</u> (1kg) wg rodzaju:						
tortowa	450	940	920	2,2	55,6	53,7
wroclawska	500	872	913	-4,4	12,9	12,4
poznańska	500	873	868	0,6	18,5	23,2
krupczatka	450/500	1 118	1 107	0,9	1,9	2,1
luksusowa	550	905	837	8,1	11,0	8,7
	Ogółem	-	-	-	100,0	100,0
<u>PSZENNA</u> detaliczna (paczkowana 1kg)	450	930	905	2,9	6,3	6,4
	500	952	966	-1,5	6,0	5,7
	550	847	785	7,9	1,8	1,6
	650	600	602	-0,4	3,5	2,3
	Ogółem	-	-	-	17,7	15,9
<u>PSZENNA</u> piekarnicza (w workach)	450	705	708	-0,5	1,1	0,4
	500	662	664	-0,3	19,4	20,8
	550	663	655	1,1	5,9	4,9
	650	629	625	0,7	3,9	4,2
	750	580	582	-0,3	24,4	24,6
	850	568	551	3,0	2,7	4,1
	Ogółem	-	-	-	57,3	59,1
<u>PSZENNA</u> piekarnicza (luzem)	450	685	688	-0,5	2,2	1,7
	500	644	646	-0,3	4,0	3,0
	550	661	665	-0,7	3,5	3,8
	650	623	621	0,4	1,5	2,0
	750	557	547	1,8	4,7	5,2
	850	567	548	3,4	0,6	1,0
	Ogółem	-	-	-	16,6	16,8
<u>ŻYTANIA</u> piekarnicza (w workach)	500/580	697	690	1,2	1,1	1,0
	720	657	653	0,7	5,1	5,5
	2000	651	618	5,5	0,3	0,3
	Ogółem	-	-	-	6,5	6,8
<u>ŻYTANIA</u> piekarnicza (luzem)	500/580	647	631	2,6	0,3	0,1
	720	624	604	3,3	1,6	1,3
	2000	nld	--	--	0,1	--
	Ogółem	-	-	-	1,9	1,4
OGÓLEM		-	-	-	100,0	100,0

MAKA	TYP MAKI	MAKROREGION								
		Centralno-Wschodni			Południowy			Północno-Zachodni		
		Cena [zł/tona]		Tygodn. zmiana ceny [%]	Cena [zł/tona]		Tygodn. zmiana ceny [%]	Cena [zł/tona]		Tygodn. zmiana ceny [%]
		2006-03-05	2006-02-26		2006-03-05	2006-02-26		2006-03-05	2006-02-26	
PSZENNA detaliczna (1kg) wg rodzaju:										
tortowa	450	1 196	1 237	-3,3	910	893	1,9	916	916	0,0
wroclawska	500	1 035	961	7,7	937	1 028	-8,8	797	862	-7,5
poznańska	500	900	881	2,1	940	915	2,7	738	746	-1,0
krupczatka	450/500	1 398	1 396	0,1	nld	1 272	--	913	883	3,3
luksusowa	550	975	920	6,0	851	836	1,7	789	789	0,0
PSZENNA detaliczna (paczkowana 1kg)	450	1194	1111	7,5	910	893	1,9	825	819	0,8
	500	1115	1073	3,9	951	968	-1,8	760	799	-4,9
	550	926	nld	--	851	836	1,7	727	723	0,5
	650	665	658	1,1	601	600	0,2	594	602	-1,2
PSZENNA piekarnicza (w workach)	450	932	874	6,6	733	758	-3,2	685	674	1,7
	500	673	680	-1,0	668	663	0,8	642	649	-1,0
	550	670	673	-0,4	693	663	4,6	637	638	-0,3
	650	643	629	2,3	637	635	0,3	605	600	0,9
	750	573	572	0,2	597	601	-0,8	571	567	0,7
	850	564	549	2,8	--	--	--	584	568	2,8
PSZENNA piekarnicza (luzem)	450	--	--	--	--	--	--	685	688	-0,5
	500	648	650	-0,3	--	nld	--	643	644	-0,3
	550	632	639	-1,1	--	--	--	679	674	0,7
	650	613	604	1,4	nld	nld	--	601	605	-0,7
	750	570	568	0,2	570	562	1,4	552	543	1,8
	850	586	536	9,2	--	--	--	544	579	-6,1
ŻYTNIA piekarnicza (w workach)	500/580	659	664	-0,8	786	743	5,8	676	666	1,6
	720	627	634	-1,1	754	716	5,4	658	648	1,5
	2000	590	584	0,9	nld	nld	--	670	625	7,2
ŻYTNIA piekarnicza (luzem)	500/580	nld	nld	--	--	--	--	nld	634	--
	720	578	586	-1,5	--	--	--	644	613	5,0
	2000	--	--	--	--	--	--	nld	--	--



MAKROREGIONY

Nazwa makroregionu	Województwa wchodzące w skład makroregionu
centralno-wschodni	lubelskie, łódzkie, mazowieckie, podlaskie, warmińsko-mazurskie.
południowy	dolnośląskie, małopolskie, opolskie, podkarpackie, śląskie, świętokrzyskie.
północno-zachodni	kujawsko-pomorskie, lubuskie, pomorskie, wielkopolskie, zachodnio-pomorskie.

4. Średnie ceny (bez VAT) w przedsiębiorstwach prowadzących: SPRZEDAŻ ŚRUTY i OTRĄB

Daty podane w tabeli oznaczają ostatni dzień analizowanego tygodnia (poniedziałek - niedziela).

TOWAR	Rodzaj	POLSKA					
		Cena [zł/tona]		Tygodn. zmiana ceny [%]	Strukt. obrot. [%]	Strukt. obrot. [%]	
		2006-03-05	2006-02-26				
w WORKACH							
Otręby	żytnie	269	262	2,4	3,9	5,3	
	pszenne	312	318	-1,9	35,7	37,0	
Śruta	żytnia	321	nld	--	0,3	0,0	
	pszenna	nld	329	--	0,6	0,9	
LUZEM							
Otręby	żytnie	235	214	9,5	5,9	5,3	
	pszenne	267	260	2,5	52,9	50,4	
Śruta	żytnia	--	--	--	0,0	0,0	
	pszenna	337	302	11,4	0,7	1,1	
					Ogółem	100,0	100,0

TOWAR	Rodzaj	MAKROREGION								
		Centralno-Wschodni			Południowy			Północno-Zachodni		
		Cena [zł/tona]		Tygodn. zmiana ceny [%]	Cena [zł/tona]		Tygodn. zmiana	Cena [zł/tona]		Tygodn. zmiana ceny [%]
2006-03-05	2006-02-26	2006-03-05	2006-02-26		2006-03-05	2006-02-26				
w WORKACH										
Otręby	żytnie	252	231	9,0	nld	nld	--	268	263	2,0
	pszenne	278	312	-11,0	319	323	-1,2	319	315	1,5
Śruta	żytnia	nld	nld	--	--	--	--	317	--	--
	pszenna	--	--	--	--	--	--	nld	329	--
LUZEM										
Otręby	żytnie	235	208	13,3	nld	nld	--	227	216	5,2
	pszenne	258	252	2,5	nld	nld	--	272	271	0,7
Śruta	żytnia	--	--	--	--	--	--	--	--	--
	pszenna	347	nld	--	--	--	--	331	300	10,3

nld - niewystarczająca liczba danych do prezentacji.

MAKROREGIONY

Nazwa makroregionu	Województwa wchodzące w skład makroregionu
centralno-wschodni	lubelskie, łódzkie, mazowieckie, podlaskie, warmińsko-mazurskie.
południowy	dolnośląskie, małopolskie, opolskie, podkarpackie, śląskie, świętokrzyskie.
północno-zachodni	kujawsko-pomorskie, lubuskie, pomorskie, wielkopolskie, zachodnio-pomorskie.

5. Porównanie aktualnych cen wybranych towarów w przedsiębiorstwach z cenami w analogicznym okresie [roku 2004 i 2005.](#)

[zł/tona]

TOWAR	Rodzaj TOWARU	POLSKA				
		2006-03-05	2005-03-06	2004-03-07	Zmiana ceny [%] w 2006r. w stos. do lat:	
					2005r.	2004r.
Pszenica	<i>konsumpcyjna</i>	396	407	720	-2,5	-45,0
	<i>paszowa</i>	388	390	708	-0,3	-45,1
Żyto	<i>konsumpcyjne</i>	377	294	532	28,4	-29,1
	<i>paszowe</i>	334	317	547	5,3	-39,1
Kukurydza	<i>paszowa</i>	401	401	654	-0,1	-38,7
Mąka pszenna	<i>Typ 450 (paczkowana)</i>	930	1035	1270	-10,1	-26,7
	<i>detaliczna Typ 500 (paczkowana)</i>	952	1079	1182	-11,8	-19,5
Mąka pszenna	<i>Typ 500 (worki)</i>	662	681	1032	-2,7	-35,8
	<i>piekarnicza Typ 750 (worki)</i>	580	607	939	-4,5	-38,2
Mąka żytnia	<i>Typ 580 (worki)</i>	697	581	875	20,0	-20,3
	<i>piekarnicza Typ 720 (worki)</i>	657	568	842	15,8	-21,9

Notowania cen na GIELDACH TOWAROWYCH w okresie: 27 lutego - 5 marca 2006r.
ZESTAWIENIE TRANSAKCJI

Towar	Parametry jakościowe	Data	Gielda	Cena (zł/tona)	Ilość (tona)	Lokalizacja	Uwagi
I. ZBOŻA							
Pszenica konsumpcyjna	zgodne z PN	2006-03-01	WGT-Warszawa	419	1250	lc.łódzkie	kraj
Żyto konsumpcyjne	zgodne z PN	2006-03-01	WGT-Warszawa	417	498	lc.łódzkie	kraj
Owies paszowy	zgodne z PN	2006-03-03	Rol-Petrol Łódź	305	120	lc.dolnośląskie	kraj

Metodyka badań cen na TARGOWISKACH

Notowania cen realizowane są na reprezentatywnych targowiskach w każdym województwie.

Pod pojęciem targowisko rozumiany jest zorganizowany rynek lokalny, którego dominującymi uczestnikami są okoliczni producenci rolni.

Prezentowane poziomy cen to ceny średnie obliczane jako średnia arytmetyczna wszystkich cen konkretnego towaru rolnego o określonych parametrach jakościowych, zanotowanych w dniu ich obserwacji na danym targowisku. Zestawienie cen dotyczy ostatniego tygodnia, natomiast na poszczególnych targowiskach badania cen dokonywane są raz w tygodniu (w zwyczajowo przyjęty dzień targowy lub w jeden z kilku dni targowych). Obroty na tych rynkach mają charakter lokalny. W przypadku zbóż: ogólna wielkość zawieranych transakcji na poszczególnych targowiskach jest bardzo zróżnicowana i kształtuje się od kilkunastu do kilkudziesięciu ton dziennie w okresach największego nasilenia handlu. Wielkość poszczególnych transakcji waha się od 100 kg do kilkunastu ton.

Notowań cen na targowiskach dokonują pracownicy Ośrodków Doradztwa Rolniczego

Biuletyn „*Rynek zbóż*” ukazuje się w każdy czwartek o godz. 13⁰⁰.

Wydawca: Ministerstwo Rolnictwa i Rozwoju Wsi,
Departament Wspólnej Organizacji Rynków Rolnych
ul. Wspólna 30; 00-930 Warszawa
Internet: [strona ZSRIR](#) ; E-mail: biuletyn@minrol.gov.pl

Autor:

Adam Pachnicki, tel. (022)623-16-05; fax (022)623-27-06; E-mail: Adam.Pachnicki@minrol.gov.pl