

ZINTEGROWANY SYSTEM ROLNICZEJ INFORMACJI RYNKOWEJ

(podstawa prawna: ustawa o rolniczych badaniach rynkowych z dnia 30 marca 2001 r.)



RYNEK ZBÓŻ



NR 9/2006

2 marca 2006 r.

NOTOWANIA Z OKRESU 20 – 26 lutego 2006r. (8 tydz.)

1. CENY NA TARGOWISKACH

Daty podane w tabeli oznaczają *ostatni dzień* analizowanego tygodnia (poniedziałek - piątek).

Ceny w POLSCE

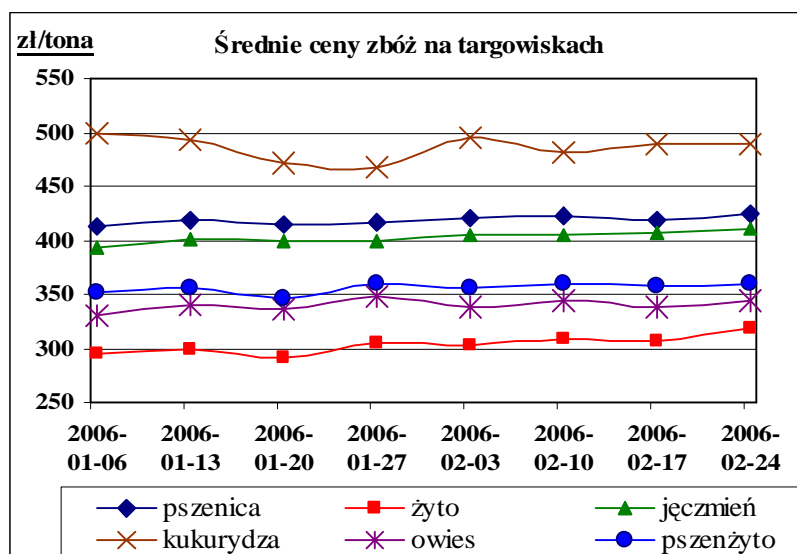
	Cena [zł/tona]		Tygodniowa zmiana [%]
	2006-02-24	2006-02-17	
PSZENICA			
Cena min.	325	325	0,0
Cena max.	550	501	9,8
Cena śr.	424	418	1,4
ŻYTO			
Cena min.	250	240	4,2
Cena max.	480	450	6,7
Cena śr.	319	307	4,0
JĘCZMIEN			
Cena min.	325	325	0,0
Cena max.	510	600	-15,0
Cena śr.	412	407	1,2
KUKURYDZA			
Cena min.	380	380	0,0
Cena max.	650	700	-7,1
Cena śr.	490	489	0,1
OWIES			
Cena min.	250	260	-3,8
Cena max.	510	500	2,0
Cena śr.	345	338	2,1
PSZENŻYTO			
Cena min.	280	300	-6,7
Cena max.	460	450	2,2
Cena śr.	359	358	0,4

Średnie ceny na targowiskach wg WOJEWÓDZTW.

WOJEWÓDZTWO	PSZENICA			ŻYTO			JĘCZMIEN		
	Cena [zł/tona]		Tygodniowa zmiana ceny [%]	Cena [zł/tona]		Tygodniowa zmiana ceny [%]	Cena [zł/tona]		Tygodniowa zmiana ceny [%]
	2006-02-24	2006-02-17		2006-02-24	2006-02-17		2006-02-24	2006-02-17	
Dolnośląskie	365	365	0,0	265	265	0,0	330	330	0,0
Kujawsko-Pomorskie	420	413	1,6	--	--	--	400	400	0,0
Lubelskie	378	386	-2,3	300	315	-4,8	397	385	3,2
Lubuskie	500	400	25,0	--	--	--	400	--	--
Łódzkie	408	403	1,2	294	291	1,0	390	393	-0,8
Małopolskie	436	400	8,9	403	400	0,6	424	400	6,0
Mazowieckie	420	415	1,2	301	296	1,4	421	414	1,6
Podkarpackie	456	447	2,1	345	348	-1,0	410	423	-3,1
Podlaskie	413	414	-0,3	282	273	3,4	420	408	2,9
Pomorskie	427	427	0,0	400	400	0,0	440	440	0,0
Śląskie	447	447	0,0	376	371	1,3	427	427	0,0
Świętokrzyskie	390	385	1,1	339	287	18,1	392	362	8,5
Warmińsko-Mazurskie	442	442	0,0	--	--	--	425	425	0,0
Wielkopolskie	454	444	2,1	332	326	1,8	420	418	0,5
Zachodniopomorskie	438	398	10,1	--	--	--	380	350	--

WOJEWÓDZTWO	KUKURYDZA			OWIES			PSZENŻYTO		
	Cena [zł/tona]		Tygodniowa zmiana ceny [%]	Cena [zł/tona]		Tygodniowa zmiana ceny [%]	Cena [zł/tona]		Tygodniowa zmiana ceny [%]
	2006-02-24	2006-02-17		2006-02-24	2006-02-17		2006-02-24	2006-02-17	
Dolnośląskie	380	380	0,0	260	260	0,0	320	320	0,0
Kujawsko-Pomorskie	--	500	--	350	350	0,0	370	360	2,8
Lubelskie	500	500	0,0	300	334	-10,2	327	344	-4,8
Lubuskie	--	--	--	360	360	0,0	400	--	--
Łódzkie	490	560	-12,5	317	332	-4,6	363	372	-2,2
Małopolskie	447	415	7,6	404	387	4,5	460	--	--
Mazowieckie	515	508	1,3	321	312	2,9	357	362	-1,5
Podkarpackie	517	517	0,0	357	369	-3,3	357	360	-0,9
Podlaskie	--	--	--	323	293	10,4	328	349	-6,2
Pomorskie	--	--	--	370	400	-7,5	--	340	--
Śląskie	453	460	-1,6	412	398	3,5	400	398	0,5
Świętokrzyskie	410	--	--	350	267	30,7	371	344	8,1
Warmińsko-Mazurskie	--	--	--	300	300	0,0	--	350	--
Wielkopolskie	565	480	17,7	377	370	1,8	388	357	8,9
Zachodniopomorskie	--	--	--	400	--	--	--	--	--

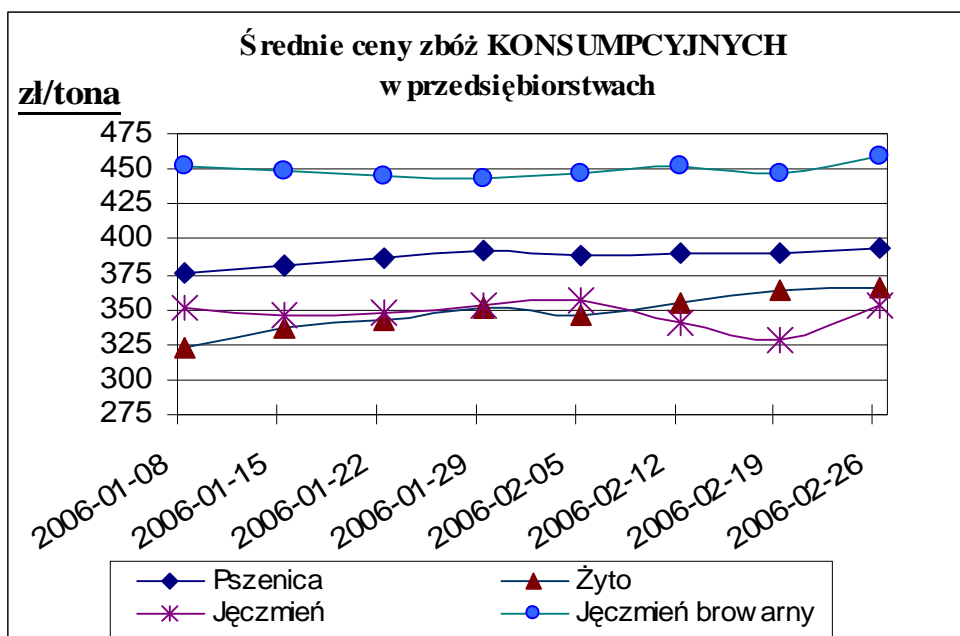
Uwaga! Dane szczegółowe z poszczególnych targowisk znajdują się w pliku excela.

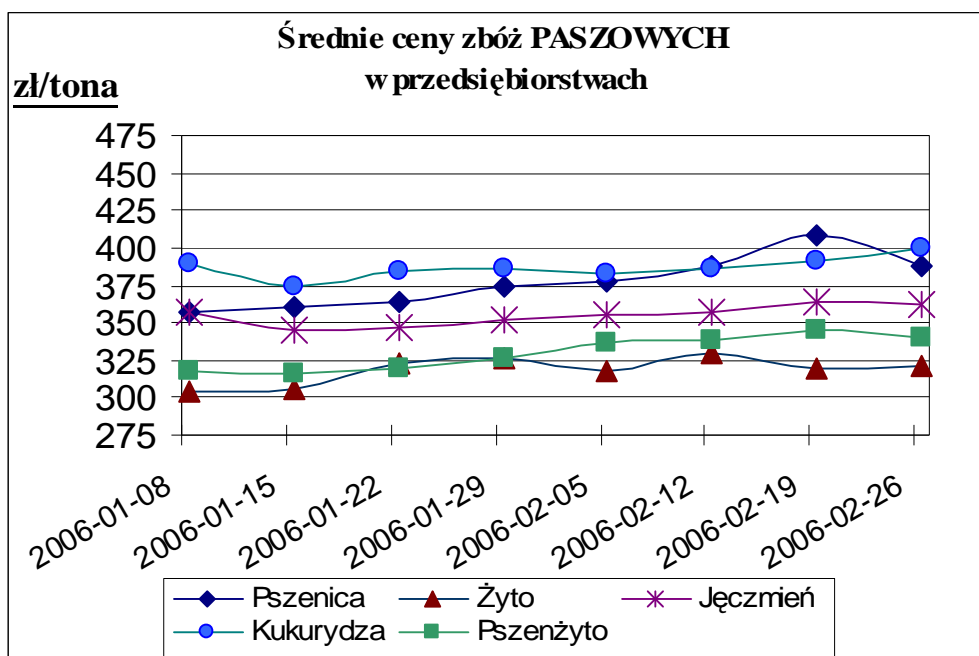


2. Średnie ceny (bez VAT) w przedsiębiorstwach prowadzących: ZAKUPY ZBÓŻ.

Daty podane w tabeli oznaczają *ostatni dzień* analizowanego tygodnia (poniedziałek - niedziela).

TOWAR	Rodzaj ZIARNA	POLSKA				
		Cena [zł/tona]		Tygodn. Zmiana	Strukt. obrot. [%]	
		2006-02-26	2006-02-19		2006-02-26	2006-02-19
Pszenica	konsumpcyjne	393	390	0,9	49,1	36,7
	paszowe	389	408	-4,9	18,7	31,1
Żyto	konsumpcyjne	365	364	0,4	4,6	3,5
	paszowe	321	319	0,5	0,5	0,3
Jęczmień	konsumpcyjne	353	328	7,6	0,8	0,6
	paszowe	363	365	-0,6	2,4	1,6
	browarniane	459	447	2,6	5,1	3,8
Kukurydza	paszowe	399	392	1,8	13,8	17,8
Owies	konsumpcyjne	332	330	0,8	0,1	0,1
	paszowe	310	301	2,9	0,3	0,4
Pszenżyto	paszowe	341	345	-1,4	4,7	4,3





TOWAR	Rodzaj ZIARNA	MAKROREGION								
		Centralno-Wschodni			Południowy			Północno-Zachodni		
		Cena [zł/tona]		Tygodn. Zmiana	Cena [zł/tona]		Tygodn. Zmiana	Cena [zł/tona]		Tygodn. Zmiana
		2006-02-26	2006-02-19		2006-02-26	2006-02-19		2006-02-26	2006-02-19	
Pszenica	konsumpcyjne	397	397	0,0	397	390	1,8	389	387	0,5
	paszowe	392	418	-6,0	372	360	3,4	388	387	0,4
Żyto	konsumpcyjne	356	368	-3,2	398	397	0,1	362	342	5,6
	paszowe	nld	nld	--	nld	--	--	322	323	-0,5
Jęczmień	konsumpcyjne	348	312	11,6	--	--	--	362	352	2,9
	paszowe	354	344	3,0	347	344	1,1	364	370	-1,7
	browarniane	nld	nld	--	nld	nld	--	457	442	3,4
Kukurydza	paszowe	405	395	2,5	385	377	2,2	396	388	2,0
Owies	konsumpcyjne	nld	nld	--	--	nld	--	nld	nld	--
	paszowe	nld	nld	--	--	--	--	303	300	1,1
Pszenżyto	paszowe	331	351	-5,6	nld	322	--	342	344	-0,4

nld - niewystarczająca liczba danych do prezentacji.

MAKROREGIONY

Nazwa makroregionu	Województwa wchodzące w skład makroregionu
centralno-wschodni	lubelskie, łódzkie, mazowieckie, podlaskie, warmińsko-mazurskie.
południowy	dolnośląskie, małopolskie, opolskie, podkarpackie, śląskie, świętokrzyskie.
północno-zachodni	kujawsko-pomorskie, lubuskie, pomorskie, wielkopolskie, zachodnio-pomorskie.

2a. Porównanie średnich cen ziarna w Polsce i UE: 13 – 19 lutego 2006 r.

(opracowano na podstawie danych Komisji Europejskiej)

Kurs EUR = 3,8130 PLN

Pszenica konsumpcyjna

	[PLN/tona]	[EUR/tona]
Belgia	437	115
Czechy	384	101
Dania	444	117
Niemcy	409	107
Estonia	379	99
Grecja	467	123
Hiszpania	526	138
Francja	416	109
Włochy	492	129
Łotwa	438	115
Litwa	372	98
Węgry	357	94
Austria	398	105
Polska	390	102
Portugalia	536	141
Słowenia	467	123
Słowacja	369	97
Finlandia	404	106
Szwecja	418	110
UK	448	118
UE	428	112

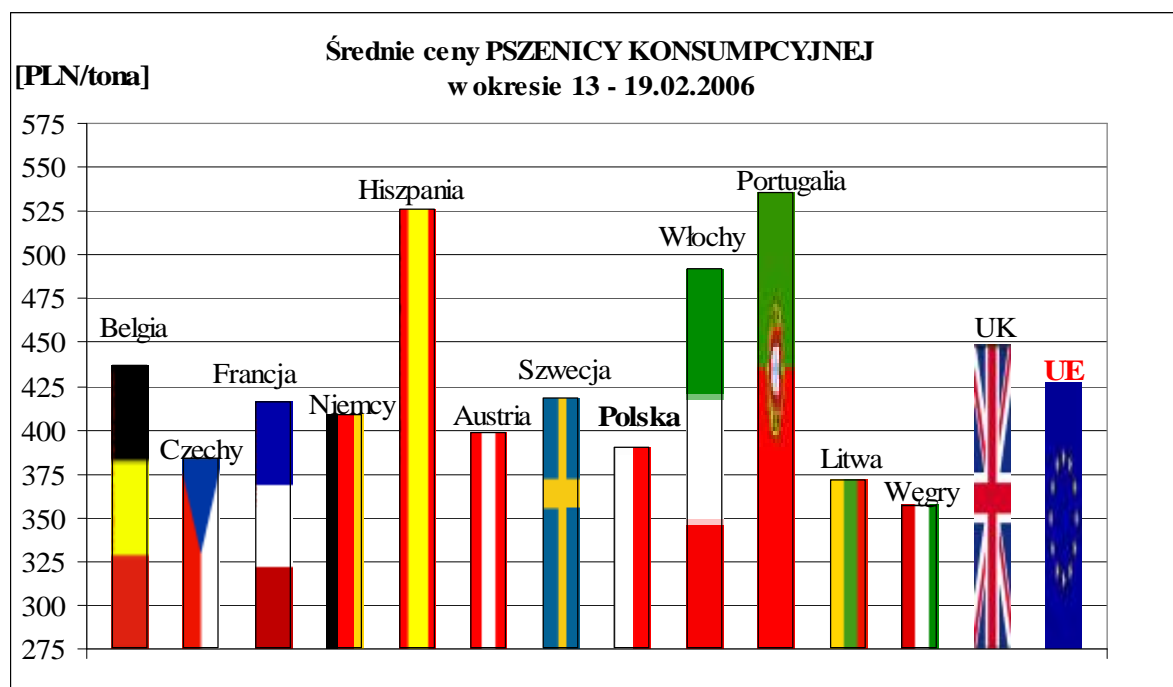
Jęczmień paszowy

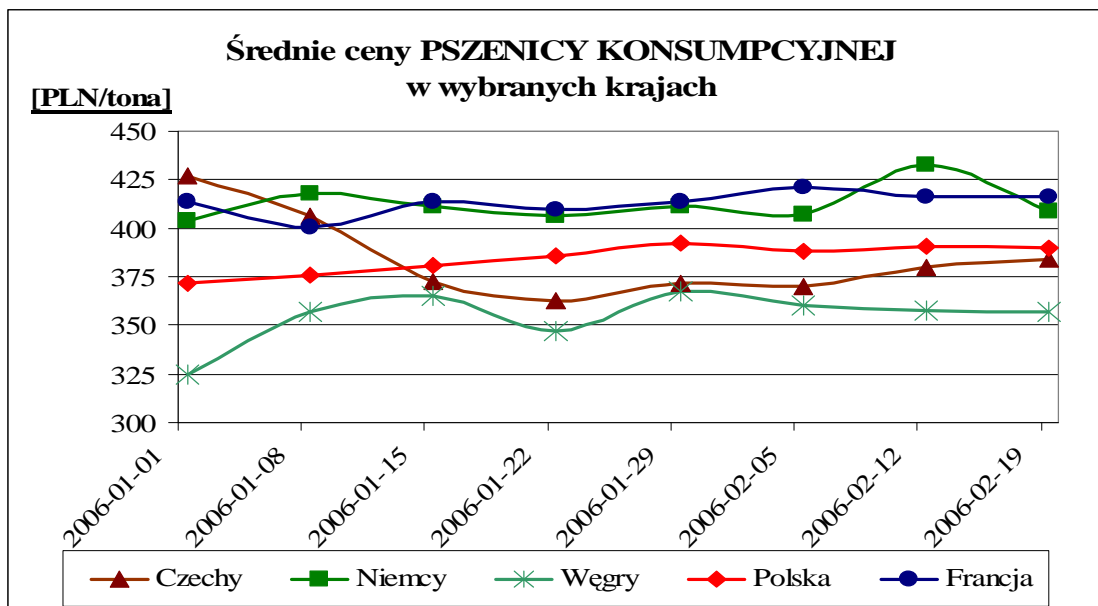
	[PLN/tona]	[EUR/tona]
Belgia	405	106
Czechy	325	85
Dania	388	102
Niemcy	391	102
Estonia	357	94
Grecja	486	127
Hiszpania	524	137
Francja	398	104
Irlandia	494	130
Włochy	515	135
Łotwa	348	91
Litwa	342	90
Węgry	349	91
Niderlandy	451	118
Austria	388	102
Polska	365	96
Portugalia	509	134
Słowacja	303	79
Finlandia	377	99
Szwecja	405	106
UK	409	107
UE	406	106

Kukurydza paszowa

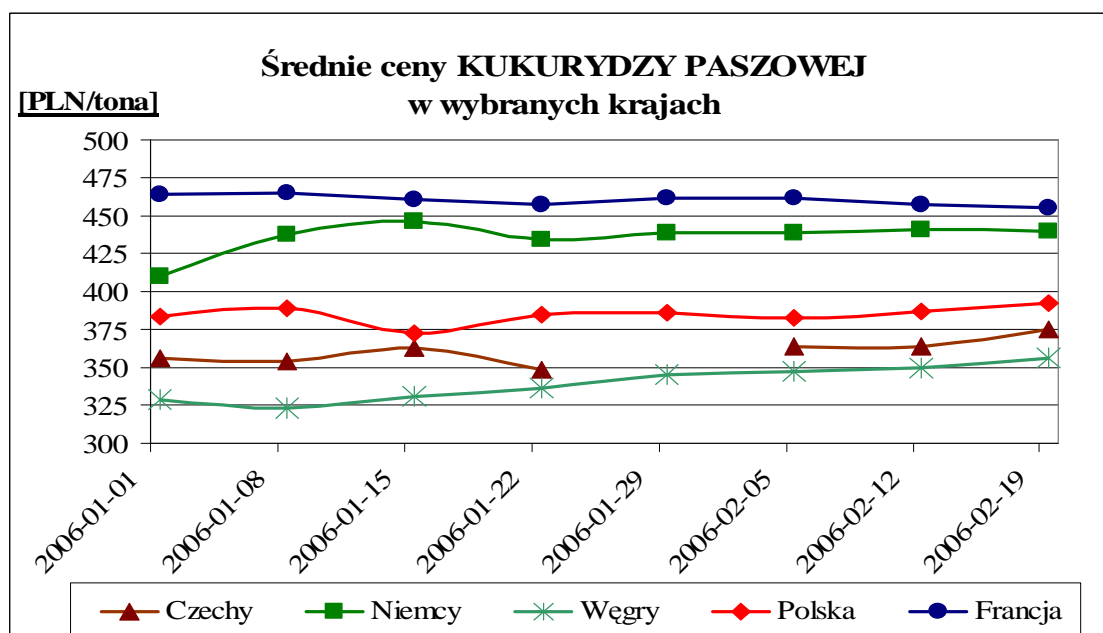
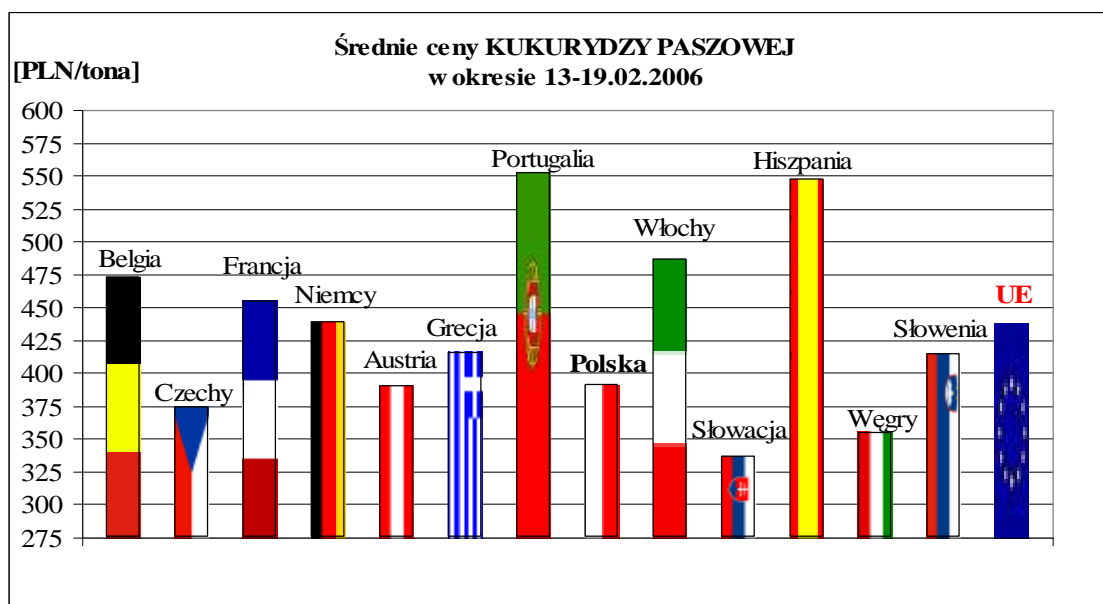
	[PLN/tona]	[EUR/tona]
Belgia	473	124
Czechy	374	98
Niemcy	439	115
Grecja	416	109
Hiszpania	548	144
Francja	455	119
Włochy	487	128
Litwa	496	130
Węgry	356	93
Austria	391	103
Polska	392	103
Portugalia	553	145
Słowenia	415	109
Słowacja	338	89
UE	438	115

Ceny PSZENICY KONSUMPCYJNEJ





Ceny KUKURYDZY PASZOWEJ



3. Średnie ceny (bez VAT) w przedsiębiorstwach prowadzących:

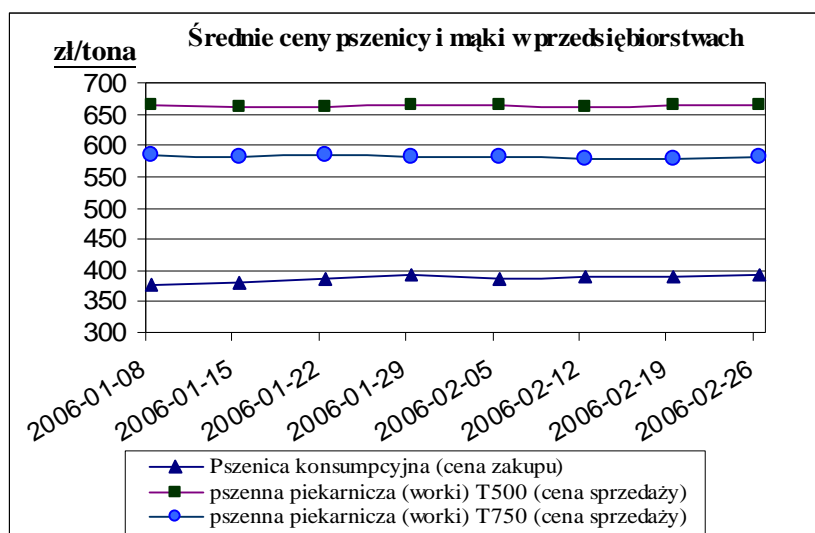
SPRZEDAŻ MAKI

Daty podane w tabeli oznaczają ostatni dzień analizowanego tygodnia (poniedziałek - niedziela).

(najważniejsze typy i rodzaje mąk)

MAKA	TYP MAKI	POLSKA				
		Cena [zł/tona]		Tygodn. zmiana ceny [%]	Strukt. obrot. [%]	
		2006-02-26	2006-02-19		2006-02-26	2006-02-19
<u>PSZENNA detaliczna</u> <u>(1kg) wg rodzaju:</u>						
tortowa	450	920	913	0,8	53,7	56,2
wroclawska	500	913	871	4,8	12,4	13,4
poznańska	500	868	856	1,4	23,2	17,8
krupczatka	450/500	1 107	1 104	0,3	2,1	2,0
luksusowa	550	837	795	5,3	8,7	10,6
	Ogółem	-	-	-	100,0	100,0
<u>PSZENNA</u> <u>detaliczna</u> <u>(paczkowana 1kg)</u>	450	905	903	0,2	6,4	6,6
	500	966	1 096	-11,9	5,7	7,1
	550	785	764	2,7	1,6	2,1
	650	602	604	-0,4	2,3	2,9
	Ogółem	-	-	-	15,9	18,7
<u>PSZENNA</u> <u>piekarnicza</u> <u>(w workach)</u>	450	708	711	-0,4	0,4	0,9
	500	664	663	0,1	20,8	18,7
	550	655	661	-0,8	4,9	4,2
	650	625	621	0,7	4,2	4,3
	750	582	577	0,8	24,6	24,0
	850	551	558	-1,1	4,1	2,6
	Ogółem	-	-	-	59,1	54,7
<u>PSZENNA</u> <u>piekarnicza</u> <u>(luzem)</u>	450	688	695	-0,9	1,7	1,7
	500	646	647	-0,2	3,0	3,8
	550	665	663	0,3	3,8	4,0
	650	621	622	-0,2	2,0	1,3
	750	547	564	-3,0	5,2	4,7
	850	548	559	-1,9	1,0	0,8
	Ogółem	-	-	-	16,8	16,3
<u>ŻYTANIA</u> <u>piekarnicza</u> <u>(w workach)</u>	500/580	690	649	6,3	1,0	1,2
	720	653	638	2,4	5,5	6,2
	2000	618	611	1,1	0,3	0,4
	Ogółem	-	-	-	6,8	7,8
<u>ŻYTANIA</u> <u>piekarnicza</u> <u>(luzem)</u>	500/580	631	639	-1,2	0,1	0,3
	720	604	607	-0,5	1,3	2,3
	2000	--	nld	--	--	0,0
	Ogółem	-	-	-	1,4	2,6
OGÓLEM		-	-	-	100,0	100,0

MAKA	TYP MAKI	MAKROREGION									
		Centralno-Wschodni				Południowy			Północno-Zachodni		
		Cena [zł/tona]		Tygodn. zmiana ceny [%]	Cena [zł/tona]		Tygodn. zmiana ceny [%]	Cena [zł/tona]		Tygodn. zmiana ceny [%]	
		2006-02-26	2006-02-19		2006-02-26	2006-02-19		2006-02-26	2006-02-19		
PSZENNA detaliczna (1kg) wg rodzaju:											
tortowa	450	1 237	1 146	7,9	893	890	0,3	916	912	0,5	
wroclawska	500	961	1 003	-4,3	1 028	962	6,8	862	808	6,7	
poznańska	500	881	885	-0,4	915	921	-0,7	746	747	-0,2	
krupczatka	450/500	1 396	1 428	-2,2	1 272	nld	--	883	923	-4,3	
luksusowa	550	920	911	0,9	836	791	5,7	789	758	4,1	
PSZENNA detaliczna (paczkowana 1kg)	450	1111	1067	4,1	893	890	0,3	819	820	-0,2	
	500	1073	1288	-16,7	968	956	1,2	799	786	1,6	
	550	nld	828	--	836	791	5,7	723	719	0,5	
	650	658	659	-0,1	600	609	-1,4	602	594	1,3	
PSZENNA piekarnicza (w workach)	450	874	760	14,9	758	697	8,7	674	707	-4,6	
	500	680	687	-1,1	663	662	0,1	649	640	1,3	
	550	673	690	-2,5	663	659	0,5	638	632	1,0	
	650	629	619	1,6	635	634	0,1	600	597	0,4	
	750	572	576	-0,7	601	597	0,8	567	562	0,9	
850	549	555	-1,1	--	--	--	568	576	-1,3		
PSZENNA piekarnicza (luzem)	450	--	--	--	--	--	--	688	695	-0,9	
	500	650	651	-0,1	nld	--	--	644	647	-0,4	
	550	639	653	-2,0	--	--	--	674	669	0,8	
	650	604	627	-3,7	nld	nld	--	605	612	-1,1	
	750	568	589	-3,4	562	569	-1,1	543	556	-2,3	
850	536	545	-1,7	--	--	--	579	nld	--		
ŻYTANIA piekarnicza (w workach)	500/580	664	654	1,5	743	656	13,2	666	639	4,3	
	720	634	626	1,2	716	673	6,3	648	635	2,1	
	2000	584	577	1,2	nld	nld	--	625	625	-0,1	
ŻYTANIA piekarnicza (luzem)	500/580	nld	650	--	--	--	--	634	nld	--	
	720	586	596	-1,7	--	--	--	613	614	-0,1	
	2000	--	--	--	--	--	--	--	nld	--	



MAKROREGIONY

Nazwa makroregionu	Województwa wchodzące w skład makroregionu
centralno-wschodni	lubelskie, łódzkie, mazowieckie, podlaskie, warmińsko-mazurskie.
południowy	dolnośląskie, małopolskie, opolskie, podkarpackie, śląskie, świętokrzyskie.
północno-zachodni	kujawsko-pomorskie, lubuskie, pomorskie, wielkopolskie, zachodnio-pomorskie.

4. Średnie ceny (bez VAT) w przedsiębiorstwach prowadzących: SPRZEDAŻ ŚRUTY i OTRĄB

Daty podane w tabeli oznaczają ostatni dzień analizowanego tygodnia (poniedziałek - niedziela).

TOWAR	Rodzaj	POLSKA					
		Cena [zł/tona]		Tygodn. zmiana ceny [%]	Strukt. obrot. [%]	Strukt. obrot. [%]	
		2006-02-26	2006-02-19				2006-02-26
w WORKACH							
Otręby	żytnie	262	262	0,2	5,3	4,3	
	pszenne	318	318	-0,1	37,0	33,9	
Śruta	żytnia	nld	--	--	0,0	0,0	
	pszenna	329	nld	--	0,9	0,9	
LUZEM							
Otręby	żytnie	214	202	6,2	5,3	7,0	
	pszenne	260	260	0,2	50,4	52,0	
Śruta	żytnia	--	--	--	0,0	0,0	
	pszenna	302	313	-3,4	1,1	1,8	
					Ogółem	100,0	100,0

TOWAR	Rodzaj	MAKROREGION								
		Centralno-Wschodni			Południowy			Północno-Zachodni		
		Cena [zł/tona]		Tygodn. zmiana ceny [%]	Cena [zł/tona]		Tygodn. zmiana	Cena [zł/tona]		Tygodn. zmiana ceny [%]
2006-02-26	2006-02-19	2006-02-26	2006-02-19		2006-02-26	2006-02-19				
w WORKACH										
Otręby	żytnie	231	241	-4,2	nld	nld	--	263	260	0,9
	pszenne	312	323	-3,4	323	324	-0,2	315	303	3,8
Śruta	żytnia	nld	--	--	--	--	--	--	--	--
	pszenna	--	--	--	--	--	--	329	nld	--
LUZEM										
Otręby	żytnie	208	207	0,1	nld	nld	--	216	193	11,5
	pszenne	252	258	-2,4	nld	269	--	271	259	4,3
Śruta	żytnia	--	--	--	--	--	--	--	--	--
	pszenna	nld	303	--	--	--	--	300	321	-6,3

nld - niewystarczająca liczba danych do prezentacji.

MAKROREGIONY

Nazwa makroregionu	Województwa wchodzące w skład makroregionu
centralno-wschodni	lubelskie, łódzkie, mazowieckie, podlaskie, warmińsko-mazurskie.
południowy	dolnośląskie, małopolskie, opolskie, podkarpackie, śląskie, świętokrzyskie.
północno-zachodni	kujawsko-pomorskie, lubuskie, pomorskie, wielkopolskie, zachodnio-pomorskie.

5. Porównanie aktualnych cen wybranych towarów w przedsiębiorstwach z cenami w analogicznym okresie [roku 2004 i 2005.](#)

[zł/tona]

TOWAR	Rodzaj TOWARU	POLSKA				
		2006-02-26	2005-02-27	2004-02-29	Zmiana ceny [%] w 2006r. w stos. do lat:	
					2005r.	2004r.
Pszenica	<i>konsumpcyjna</i>	393	408	723	-3,7	-45,6
	<i>paszowa</i>	389	392	713	-0,9	-45,5
Żyto	<i>konsumpcyjne</i>	365	320	539	13,9	-32,3
	<i>paszowe</i>	321	317	557	1,3	-42,5
Kukurydza	<i>paszowa</i>	399	400	650	-0,3	-38,6
Mąka pszenna	<i>Typ 450 (paczkowana)</i>	905	1084	1230	-16,5	-26,5
	<i>detaliczna</i>	966	1077	1219	-10,3	-20,7
Mąka pszenna	<i>Typ 500 (worki)</i>	664	683	1040	-2,7	-36,1
	<i>piekarnicza</i>	582	612	943	-4,9	-38,3
Mąka żytnia	<i>Typ 580 (worki)</i>	690	601	883	14,8	-22,0
	<i>piekarnicza</i>	653	570	850	14,5	-23,2

Notowania cen na GIELDACH TOWAROWYCH w okresie: 20 - 26 lutego 2006r.
ZESTAWIENIE TRANSAKCJI

Towar	Parametry jakościowe	Data	Gielda	Cena (zł/tona)	Ilość (tona)	Lokalizacja	Uwagi
I. ZBOŻA							
Pszenżyto paszowe	zgodne z PN	2006-02-20	Rol-Petrol Łódź	325	100	lc.podlaskie	kraj
Pszenica konsumpcyjna	zgodne z PN	2006-02-22	WGT-Warszawa	426	1250	lc.łódzkie	kraj
Żyto konsumpcyjne	zgodne z PN	2006-02-22	WGT-Warszawa	406	600	lc.łódzkie	kraj

Metodyka badań cen na TARGOWISKACH

Notowania cen realizowane są na reprezentatywnych targowiskach w każdym województwie.

Pod pojęciem targowisko rozumiany jest zorganizowany rynek lokalny, którego dominującymi uczestnikami są okoliczni producenci rolni.

Prezentowane poziomy cen to ceny średnie obliczane jako średnia arytmetyczna wszystkich cen konkretnego towaru rolnego o określonych parametrach jakościowych, zanotowanych w dniu ich obserwacji na danym targowisku. Zestawienie cen dotyczy ostatniego tygodnia, natomiast na poszczególnych targowiskach badania cen dokonywane są raz w tygodniu (w zwyczajowo przyjęty dzień targowy lub w jeden z kilku dni targowych). Obroty na tych rynkach mają charakter lokalny. W przypadku zbóż: ogólna wielkość zawieranych transakcji na poszczególnych targowiskach jest bardzo zróżnicowana i kształtuje się od kilkunastu do kilkudziesięciu ton dziennie w okresach największego nasilenia handlu. Wielkość poszczególnych transakcji waha się od 100 kg do kilkunastu ton.

Notowań cen na targowiskach dokonują pracownicy Ośrodków Doradztwa Rolniczego

Biuletyn „*Rynek zbóż*” ukazuje się w każdy czwartek o godz. 13⁰⁰.

Wydawca: Ministerstwo Rolnictwa i Rozwoju Wsi,
Departament Wspólnej Organizacji Rynków Rolnych
ul. Wspólna 30; 00-930 Warszawa
Internet: [strona ZSRIR](#) ; E-mail: biuletyn@minrol.gov.pl

Autor:

Adam Pachnicki, tel. (022)623-16-05; fax (022)623-27-06; E-mail: Adam.Pachnicki@minrol.gov.pl