

ZINTEGROWANY SYSTEM ROLNICZEJ INFORMACJI RYNKOWEJ

(Podstawa prawna: Ustawa o rolniczych badaniach rynkowych z dnia 30 marca 2001r.)

Rynek wołowiny i cielęciny



NR 37/2013

Czwartek, 19 września 2013r

Notowania¹ z okresu 9-15.09.2013r.

Spis treści

I.	<u>Zakupy bydła rzeźnego w ubojniach</u>	2
1.	Ceny zakupu bydła w Polsce	2
2.	Ceny skupu żywca wołowego w Polsce (dane GUS).....	4
3.	Ceny bydła w Polsce na tle UE.....	10
4.	Ceny bydła w UE.....	10
5.	Uboje bydła rzeźnego w Polsce w okresie I-VII 2013r.....	14
II.	<u>Sprzedaż wołowiny</u>	16
1.	Ceny wołowiny w zakładach mięsnych w kraju.....	16
2.	Ceny wołowiny na krajowych giełdach towarowych.....	18
3.	Ceny bydła na targowiskach.....	19
III.	<u>Graficzna prezentacja cen w roku 2012 na tle lat 2010 i 2011</u>	21
IV.	<u>Analiza handlu zagranicznego wołowina</u>	25
1.	Dopłaty eksportowe w UE do wołowiny.....	25
2.	Handel zagraniczny końmi, bydlęciem oraz mięsem wołowym w Polsce w okresie I-VII 2013r.....	26
3.	Kierunki, wolumen oraz ceny eksportu/wywozu oraz importu/przywozu bydła żywego oraz wołowiny z Polski w okresie I-VII 2013r.....	27
V.	<u>Informacje statystyczne (dane GUS)</u>	30
1.	Pogłowie bydła w Polsce.....	30
2.	Ceny skupu i ceny targowiskowe bydła rzeźnego w roku 2013.....	31
3.	Ceny skupu krów rzeźnych w Polsce w roku 2013 wg województw i miesięcy.....	31
VI.	Zestawienie monitorowanych danych w zakresie skupu z rynku wołowiny w latach 2003-2013.....	31

¹ Badanie cen zakupu i cen sprzedaży w zakładach mięsnych prowadzone jest na reprezentatywnej próbie. Ceny zakupu rejestrowane są dla klas SEUROP wg rozporządzenia Rady (WE) Nr 1234/2007 z dnia 22 października 2007r. ustanawiającego wspólną organizację rynków rolnych oraz przepisy szczegółowe dotyczące niektórych produktów rolnych („rozporządzenie o jednolitej wspólnej organizacji rynku”) (Dz.U. L 299 z 16.11.2007, str. 1, z późn. zm.) i wg rozporządzenia Komisji (WE) nr 1249/2008 z dnia 10 grudnia 2008 r. r. ustanawiającego szczegółowe zasady wdrożenia wspólnotowych skal klasyfikacji tusz wołowych, wieprzowych i baranich oraz raportowania ich cen (Dz. U. Nr L 337 z 16.12.2008, str. 3 z późn. zm.) oraz rozporządzenia Ministra Rolnictwa i Rozwoju Wsi z dnia 4 lutego 2009 r. w sprawie szczegółowego sposobu oznaczania klasy jakości handlowej tusz wołowych (Dz.U. z dn. 19.02.2009r. Nr 28, poz. 180). Ceny zakupu rejestrowane są dla masy poubojowej schłodzonej.

Badanie cen targowiskowych prowadzone jest na targowiskach na których dokonywany jest obrót bydlęciem a ceny rejestrowane są jako średnie arytmetyczne zrealizowanych transakcji.

Wykorzystanie możliwe z dokładnym podaniem źródła

Departament Rynków Rolnych

I. Zakupy bydła rzeźnego w ubojniach

1.1 Ceny zakupu bydła rzeźnego w Polsce.

Tablica 1. Zbiornicze zestawienie danych dotyczących zakupionego bydła rzeźnego w ubojniach w kraju

Kategoria bydła	CENA ZAKUPU*					Średnia masa tuszy	masa schłodz.	Liczba sztuk	Struktura zakupu	
	wg w.ż.** [zł/kg]	dla mpc [zł/tonę]	dla mps [zł/tonę]	Zmiana ceny mps [%]		[kg]	Zmiana	Zmiana	[%]	Zmiana
	2013-09-15	2013-09-15	2013-09-15	tyg.	roczna	2013-09-15	tyg. [%]	tyg. [%]	2013-09-15	tyg. [pkt.%]
Bydło ogółem	5,99	11 806	12 042	0,3	-9,3	297,0	0,2	-0,7	100,0	-
Byki do 2 lat (U+R+O)	6,70	12 434	12 682	0,1	-11,3	330,6	-0,4	1,3	42,5	0,9
Byki >2 lat (R+O)	6,64	12 417	12 665	0,9	-11,4	374,2	-0,3	11,4	5,5	0,6
Wolce (U+R+O)	7,13	13 205	13 469	-	--	388,4	-	-	0,2	0,2
Krowy (R+O+P)	4,91	10 555	10 766	0,0	-9,1	260,4	-0,3	-4,7	34,8	-1,4
Jałówki (U+R+O)	6,23	12 066	12 308	-0,5	-4,8	261,8	0,0	-1,7	17,0	-0,2

* - jest to cena netto zapłacona dostawcom bydła za dostarczony do rzeźni lub zakupiony przez rzeźnię pełnowartościowy żywiec wołowy na bazie franco zakład czyli wraz z kosztami transportu dostawcy jak i rzeźni jeśli poniosła ona koszty transportu związane z zakupem żywca. Cena ta zawiera również wszelkie dodatkowe płatności (premie, nagrody itp.) niezależnie od okresu w jakim zostały wypłacone.

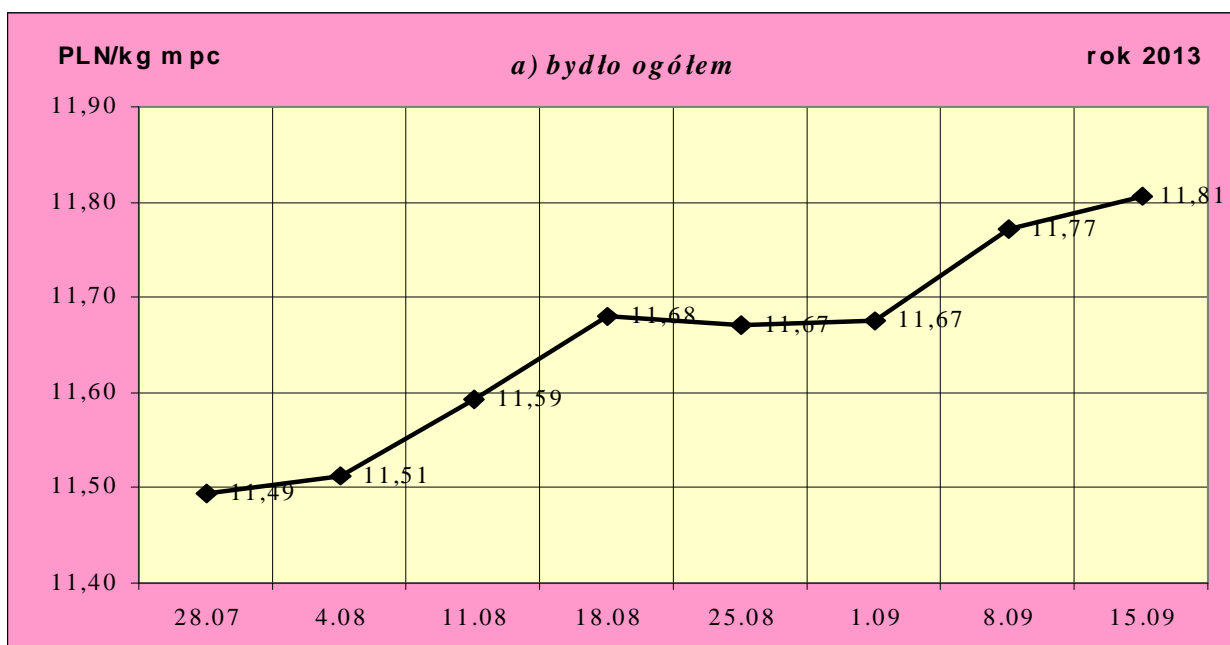
** - w.ż. - waga żywa, mpc - masa poubojowa ciepła, mps - masa poubojowa schłodzona

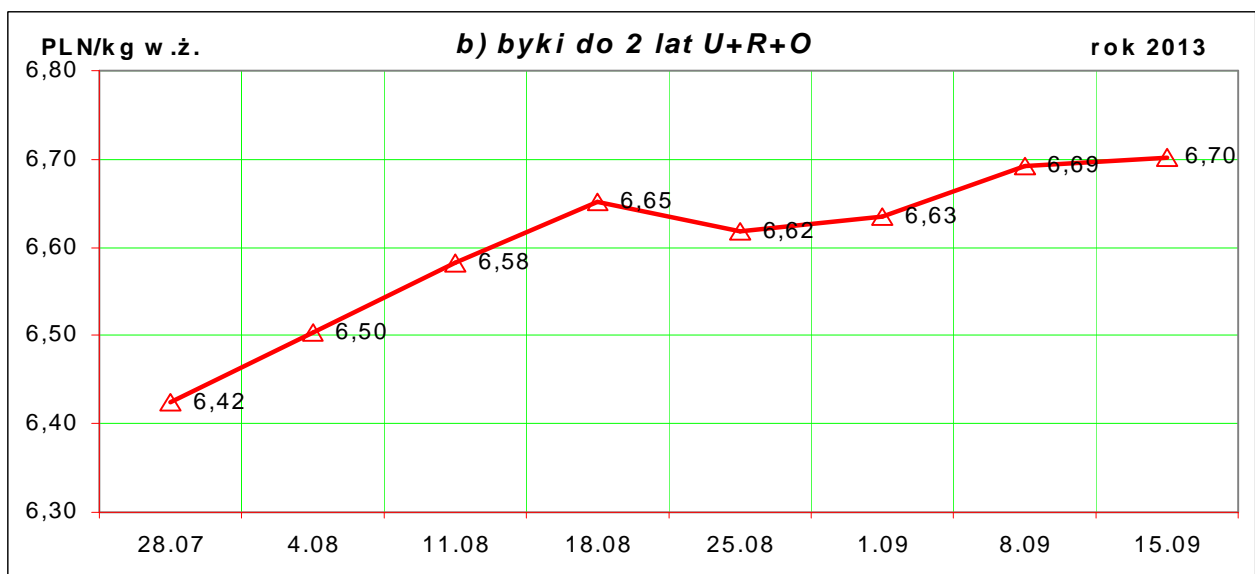
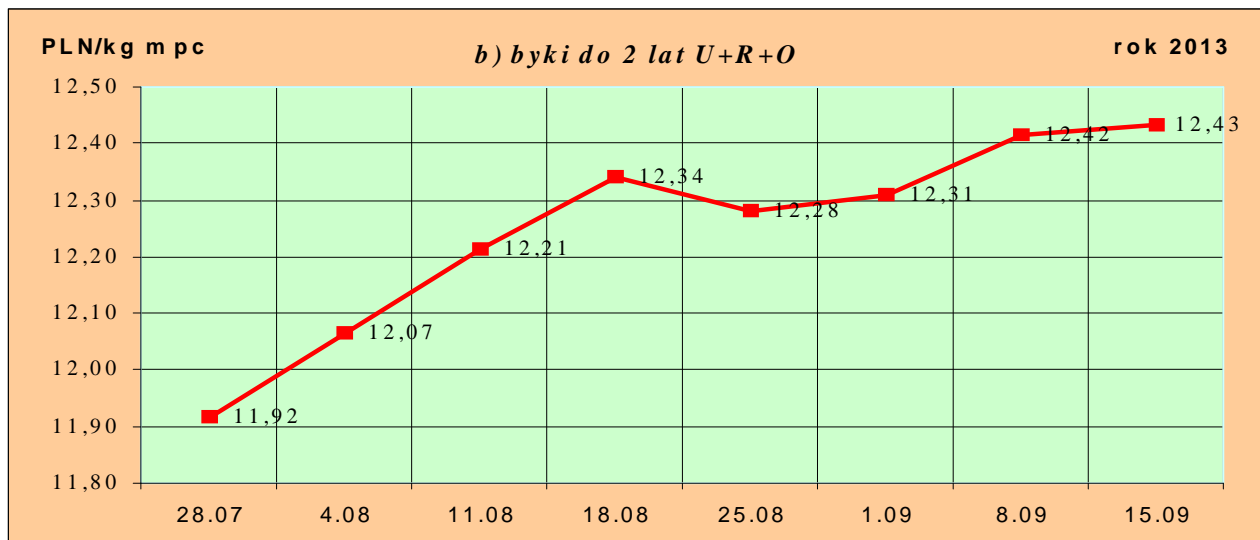
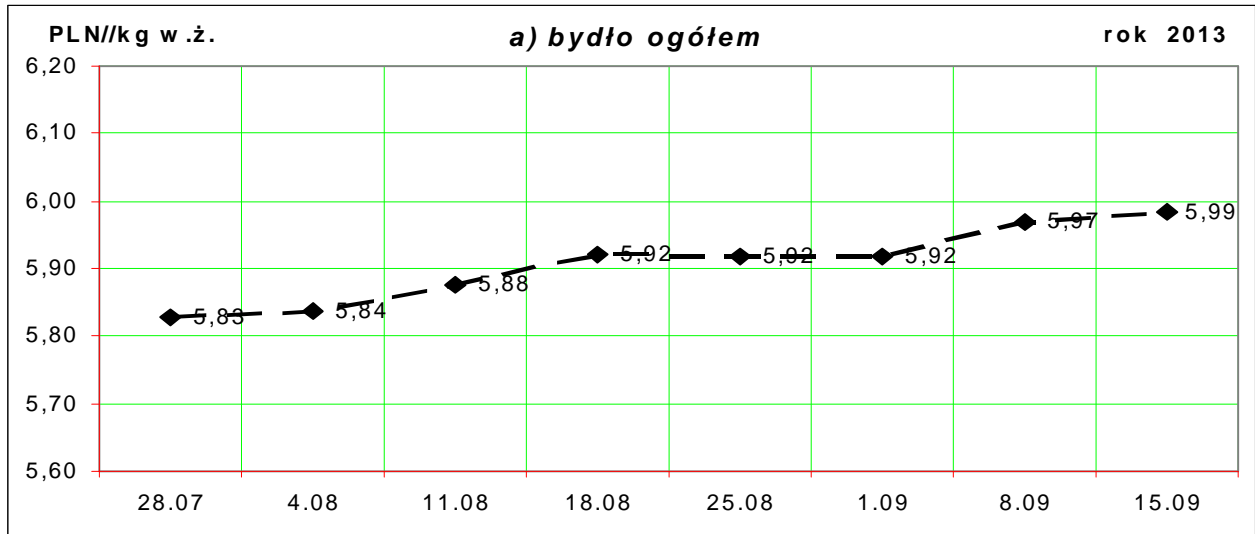
*** - daty podane w tablicach oznaczają ostatni dzień analizowanego tygodnia (poniedziałek-niedziela)

Uwaga:

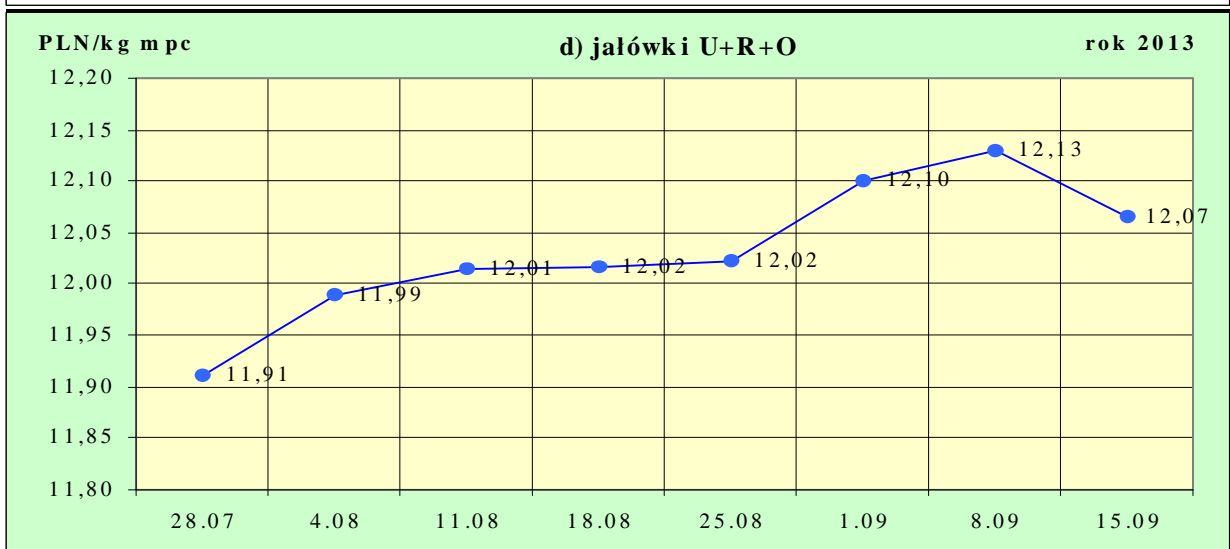
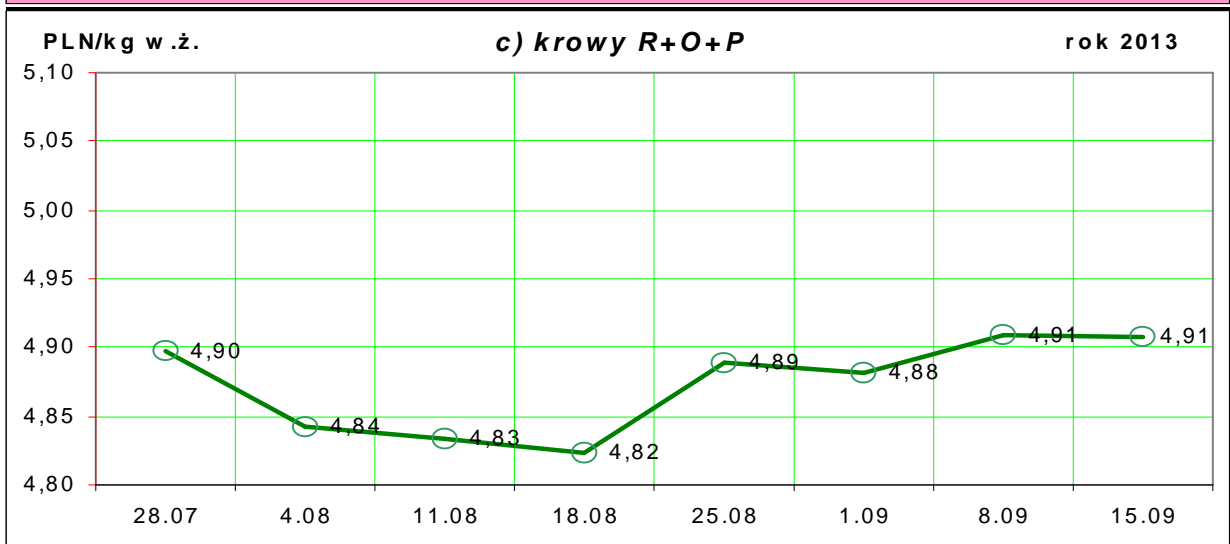
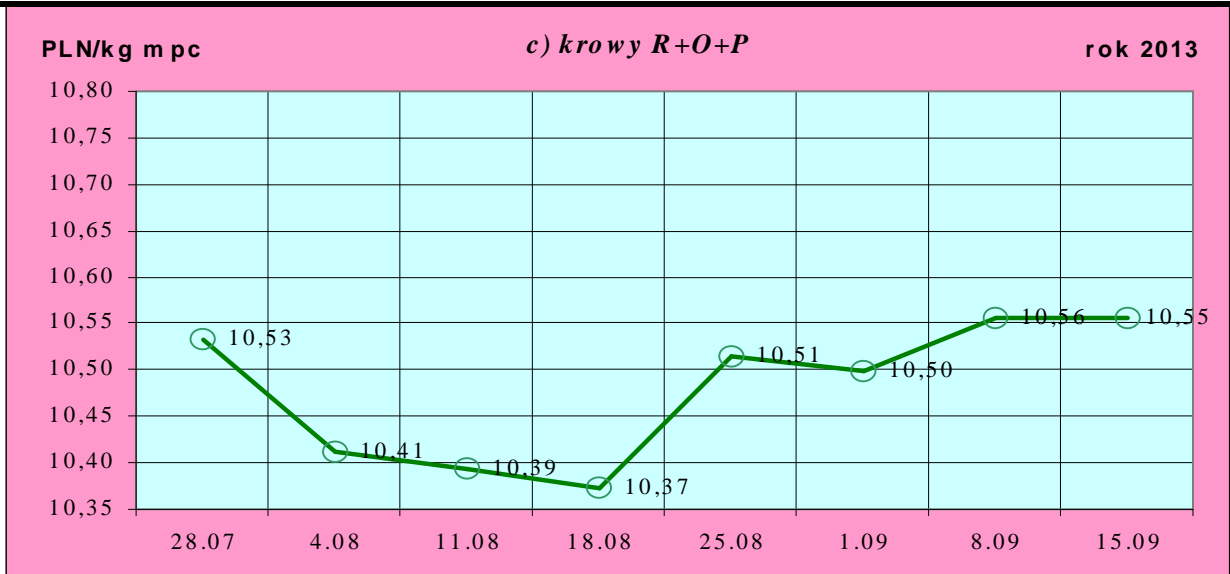
Od tygodnia nr 4/2011 tygodniową cenę bydła za wagę żywą wylicza się stosując nowe uaktualnione na bazie roku 2010 następujące wskaźniki wydajności poubojowej: bydło ogółem - 0,507 (było 0,521); byki do 2 lat - 0,539 (było 0,550); byki > 2 lat - 0,535 (było 0,520); wolce - 0,54 (było 0,540); krowy - 0,465 (było 0,478) i jałówki - 0,516 (było 0,530).

Rys. 1. Średnie krajowe ceny zakupu bydła rzeźnego wg kategorii bydła (PLN/ kg mpc i PLN/kg w.ż.)

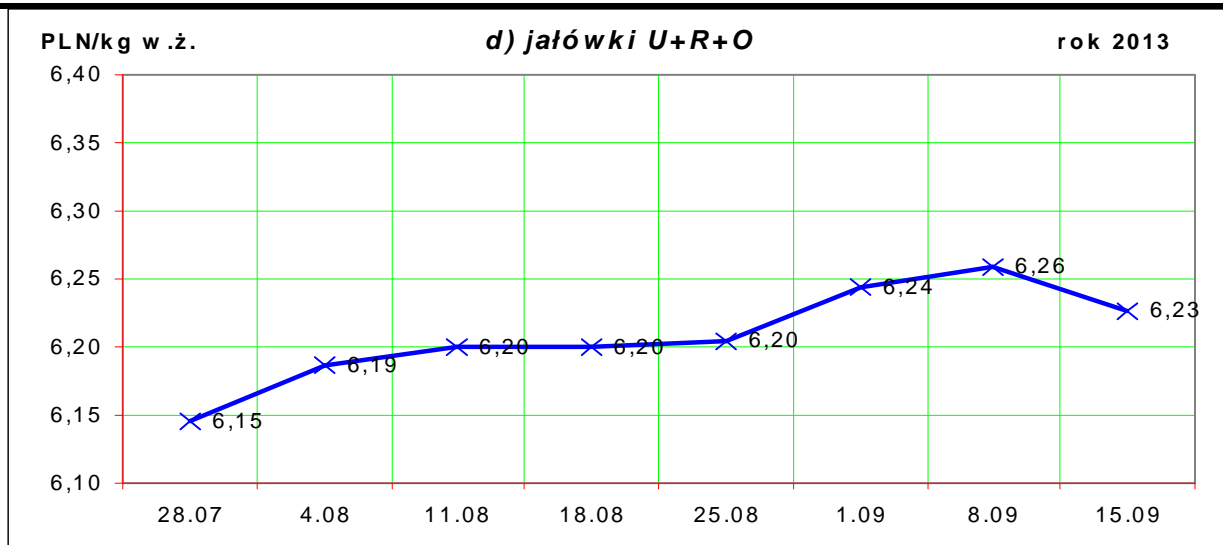




Departament Rynków Rolnych



Departament Rynków Rolnych



1.2 Ceny skupu żywca wołowego w Polsce (dane wstępne GUS)

Tablica 2. Ceny skupu żywca wołowego w Polsce wg miesięcy w roku 2013.

a) bydła rzeźnego ogółem (bez cieląt) w zł/kg w.ż.

Kategoria ceny/miesiąc	I	II	III	IV	V	VI	VII	VIII	IX	X	XI	XII	I-XII
Cena skupu (cena zapłacona producentom żywca)*	6,56	6,62	6,37	6,38	6,19	6,18	6,05						

*- średnia cena za bydło rzeźne ogółem (bez cieląt) zapłacona w skupie producentom bydła (badana w GUS)

Tablica 3. Zbiorcze zestawienie danych dotyczących zakupu bydła rzeźnego wg makroregionów

Kategoria bydła	Cena zakupu				Średnia masa tuszy ciepłej		Zmiana tyg. poziomu uboju [%]	Struktura zakupu	
	wg w.ż. [zł/kg]	dla mpc [zł/tonę]	dla mps [zł/tonę]	Zmiana	[kg]	Zmiana		[%]	Zmiana
	2013-09-15	2013-09-15	2013-09-15	Zmiana mps tyg. [%]	2013-09-15	Zmiana tyg. [%]	2013-09-15	Zmiana tyg. [w pkt. %]	
Centralny									
Bydło ogółem	6,03	11 889	12 127	-0,3	296,7	-0,4	0,1	100,0	-
byki do 2 lat	6,72	12 471	12 721	-0,1	331,5	0,0	-3,6	42,5	-1,6
byki > 2 lat	6,69	12 509	12 760	1,1	373,5	-1,1	10,9	6,0	0,6
wolce	-	-	-	-	-	-	-	-	-
krowy	4,98	10 719	10 934	-0,3	257,7	-0,4	2,7	34,8	0,9
jałówki	6,24	12 097	12 339	-0,5	261,4	-0,2	1,2	16,6	0,2
Południowy									
Bydło ogółem	6,04	11 922	12 161	1,4	301,6	1,6	1,4	100,0	-
byki do 2 lat	6,73	12 478	12 728	0,3	330,7	-1,1	13,6	46,8	5,0
byki > 2 lat	6,65	12 436	12 684	0,7	376,9	1,5	30,3	4,5	1,0
wolce	-	-	-	-	-	-	-	-	-
krowy	4,92	10 575	10 786	1,3	267,9	1,1	-13,4	31,1	-5,3
jałówki	6,33	12 258	12 503	-0,2	261,7	0,3	-4,9	17,2	-1,1

Departament Rynków Rolnych

				Północny					
Bydło ogółem	5,52	10 893	11 111	-1,7	282,2	-2,1	-11,3	100,0	-
byki do 2 lat	6,38	11 842	12 079	0,4	324,1	-0,4	-17,8	27,6	-2,2
byki > 2 lat	6,35	11 877	12 115	-0,4	370,0	-0,7	-17,8	6,2	-0,5
wolce	-	-	-	-	-	-	-	-	-
krowy	4,58	9 859	10 057	-3,2	253,8	-2,8	-8,8	48,0	1,3
jałówki	5,82	11 279	11 505	-1,7	264,3	-0,3	-4,3	18,3	1,3

*- z uwagi na ustawowy obowiązek nieidentyfikacji danych, ceny nie podano.

** - z uwagi na brak porównywalności w obecnym tygodniu, danych nie podano

Makroregiony skupu bydła oraz sprzedaży wołowiny w ćwierćtuszach

Nazwa makroregionu	Województwa wchodzące w skład makroregionu
północny	podlaskie, pomorskie, warmińsko-mazurskie, zachodnio-pomorskie
centralny	kujawsko-pomorskie, mazowieckie, łódzkie, wielkopolskie, lubuskie
południowy	lubelskie, małopolskie, podkarpackie, świętokrzyskie, dolnośląskie, opolskie, śląskie

Tablica 4. Ceny zakupu bydła dla 32 badanych klas jakości EUROP w Polsce oraz w makroregionach

Kategorie bydła	Klasa wg EUROP	Cena zakupu				Zmiana mps tyg. [%]	Średnia tuszy 2013-09-15	masa schłodz. [kg] Zmiana tyg. [%]
		dla mpc** [zł/tonę]		dla mps** [zł/tonę]				
		2013-09-15	2013-09-08	2013-09-15	2013-09-08			
POLSKA								
byki do 2 lat	kl. U	12 824	12 709	13 081	12 963	0,9	385	0,1
byki do 2 lat	kl. U 2	12 833	12 598	13 089	12 850	1,9	378	0,7
byki do 2 lat	kl. U 3	12 812	12 887	13 069	13 144	-0,6	396	-1,5
byki do 2 lat	kl. R	12 579	12 560	12 830	12 811	0,2	350	0,5
byki do 2 lat	kl. R 2	12 546	12 517	12 796	12 767	0,2	342	0,4
byki do 2 lat	kl. R 3	12 626	12 638	12 878	12 891	-0,1	362	-0,2
byki do 2 lat	kl. O	12 299	12 277	12 545	12 523	0,2	315	-0,2
byki do 2 lat	kl. O 2	12 268	12 259	12 514	12 504	0,1	308	-0,2
byki do 2 lat	kl. O 3	12 369	12 322	12 616	12 568	0,4	333	-0,8
byki > 2 lat	kl. R 3	12 592	12 497	12 844	12 747	0,8	389	-0,1
byki > 2 lat	kl. O 3	12 297	12 144	12 543	12 387	1,3	365	-0,1
krowy	kl. R	11 550	11 603	11 781	11 835	-0,5	319	-1,1
krowy	kl. R 2	11 534	11 530	11 765	11 761	0,0	291	-3,7
krowy	kl. R 3	11 464	11 544	11 693	11 775	-0,7	327	-0,4
krowy	kl. R 4	11 655	11 797	11 888	12 033	-1,2	335	-2,3
krowy	kl. O	10 996	10 951	11 216	11 170	0,4	278	1,0
krowy	kl. O 2	10 839	10 770	11 056	10 986	0,6	256	0,2
krowy	kl. O 3	11 033	11 058	11 254	11 279	-0,2	290	0,0
krowy	kl. O 4	11 320	11 277	11 547	11 503	0,4	317	0,8
krowy	kl. P	9 437	9 287	9 625	9 473	1,6	222	0,5
krowy	kl. P 1	8 942	8 918	9 121	9 096	0,3	207	-1,1
krowy	kl. P 2	10 006	9 750	10 206	9 945	2,6	239	1,4
krowy	kl. P 3	10 060	9 957	10 261	10 156	1,0	267	0,3

Departament Rynków Rolnych

jałówki	kl. U	12 589	12 498	12 841	12 748	0,7	305	3,1
jałówki	kl. U 2	12 630	12 394	12 883	12 641	1,9	289	4,2
jałówki	kl. U 3	12 574	12 594	12 825	12 846	-0,2	312	-1,0
jałówki	kl. R	12 297	12 423	12 543	12 671	-1,0	280	-0,3
jałówki	kl. R 2	12 209	12 355	12 454	12 602	-1,2	260	-0,5
jałówki	kl. R 3	12 251	12 399	12 496	12 647	-1,2	281	-0,5
jałówki	kl. R 4	12 499	12 552	12 749	12 803	-0,4	303	0,1
jałówki	kl. O	11 876	11 916	12 113	12 154	-0,3	248	-0,2
jałówki	kl. O 2	11 795	11 839	12 030	12 076	-0,4	229	0,5
jałówki	kl. O 3	11 902	11 955	12 140	12 194	-0,4	257	-0,8
jałówki	kl. O 4	12 000	12 000	12 240	12 240	0,0	281	-1,4
				Centralny				
byki do 2 lat	kl. U	12 758	12 592	13 014	12 843	1,3	394	2,1
byki do 2 lat	kl. U 2	12 750	12 403	13 005	12 651	2,8	392	3,5
byki do 2 lat	kl. U 3	12 768	13 004	13 023	13 264	-1,8	398	-1,7
byki do 2 lat	kl. R	12 598	12 603	12 850	12 856	0,0	351	1,3
byki do 2 lat	kl. R 2	12 593	12 587	12 845	12 839	0,1	346	1,6
byki do 2 lat	kl. R 3	12 605	12 643	12 857	12 896	-0,3	358	-0,6
byki do 2 lat	kl. O	12 369	12 402	12 617	12 650	-0,3	316	-0,2
byki do 2 lat	kl. O 2	12 343	12 401	12 590	12 649	-0,5	310	-0,2
byki do 2 lat	kl. O 3	12 435	12 406	12 684	12 654	0,2	332	-0,7
byki > 2 lat	kl. R 3	12 677	12 547	12 930	12 798	1,0	388	-1,2
byki > 2 lat	kl. O 3	12 390	12 222	12 638	12 466	1,4	364	-0,4
krowy	kl. R	11 526	11 743	11 757	11 978	-1,8	310	-2,5
krowy	kl. R 2	11 634	11 662	11 867	11 895	-0,2	286	-3,8
krowy	kl. R 3	11 388	11 764	11 616	12 000	-3,2	329	-0,6
krowy	kl. R 4	11 588	11 867	11 819	12 104	-2,4	315	-6,8
krowy	kl. O	11 097	11 033	11 319	11 253	0,6	274	1,2
krowy	kl. O 2	10 997	10 911	11 217	11 129	0,8	256	1,2
krowy	kl. O 3	11 120	11 127	11 343	11 350	-0,1	288	-0,1
krowy	kl. O 4	11 399	11 264	11 627	11 490	1,2	314	1,2
krowy	kl. P	9 837	9 632	10 034	9 825	2,1	223	2,6
krowy	kl. P 1	9 343	9 303	9 529	9 489	0,4	207	-0,1
krowy	kl. P 2	10 307	10 093	10 513	10 295	2,1	239	2,9
krowy	kl. P 3	10 397	10 138	10 605	10 340	2,6	265	4,0
jałówki	kl. U	12 432	12 312	12 681	12 558	1,0	310	6,2
jałówki	kl. U 2	12 573	12 198	12 825	12 442	3,1	299	10,6
jałówki	kl. U 3	12 374	12 468	12 621	12 718	-0,8	314	-3,9
jałówki	kl. R	12 215	12 412	12 459	12 660	-1,6	281	-1,4
jałówki	kl. R 2	12 187	12 386	12 431	12 634	-1,6	267	-0,6
jałówki	kl. R 3	12 155	12 413	12 398	12 661	-2,1	281	-1,3
jałówki	kl. R 4	12 463	12 457	12 712	12 707	0,0	308	-4,3
jałówki	kl. O	12 006	12 006	12 246	12 246	0,0	249	0,2
jałówki	kl. O 2	12 004	11 976	12 244	12 215	0,2	231	0,9
jałówki	kl. O 3	12 021	12 103	12 262	12 345	-0,7	259	-0,8

Departament Rynków Rolnych

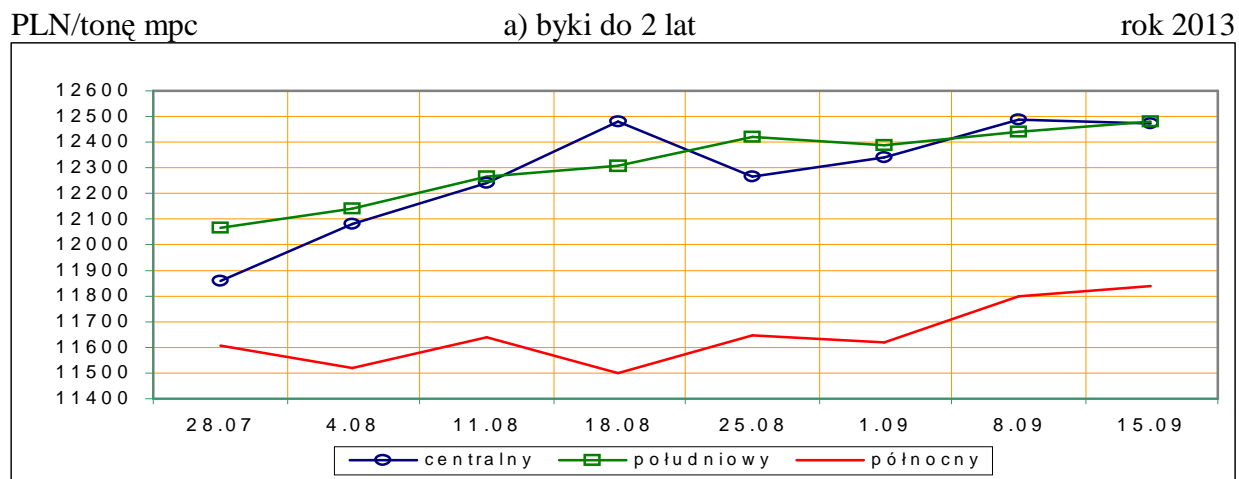
jałówki	kl. O 4	11 944	11 829	12 183	12 066	1,0	288	-0,3
			Południowy					
byki do 2 lat	kl. U	12 916	12 926	13 175	13 185	-0,1	375	-1,8
byki do 2 lat	kl. U 2	12 946	12 963	13 205	13 223	-0,1	364	-1,4
byki do 2 lat	kl. U 3	12 871	12 884	13 129	13 142	-0,1	394	-1,1
byki do 2 lat	kl. R	12 655	12 604	12 909	12 856	0,4	350	-0,9
byki do 2 lat	kl. R 2	12 614	12 529	12 866	12 780	0,7	338	-1,6
byki do 2 lat	kl. R 3	12 703	12 688	12 957	12 942	0,1	364	0,1
byki do 2 lat	kl. O	12 296	12 222	12 542	12 467	0,6	314	-0,2
byki do 2 lat	kl. O 2	12 243	12 159	12 488	12 402	0,7	305	-0,2
byki do 2 lat	kl. O 3	12 400	12 352	12 648	12 599	0,4	334	-0,4
byki > 2 lat	kl. R 3	12 594	12 585	12 846	12 836	0,1	388	1,8
byki > 2 lat	kl. O 3	12 328	12 173	12 574	12 417	1,3	370	1,5
krowy	kl. R	11 624	11 461	11 857	11 690	1,4	331	0,7
krowy	kl. R 2	11 430	11 239	11 659	11 464	1,7	301	-4,1
krowy	kl. R 3	11 622	11 367	11 854	11 595	2,2	325	-0,4
krowy	kl. R 4	11 711	11 758	11 945	11 993	-0,4	353	2,2
krowy	kl. O	11 017	10 908	11 237	11 126	1,0	283	1,5
krowy	kl. O 2	10 712	10 606	10 926	10 818	1,0	256	-0,3
krowy	kl. O 3	11 142	11 052	11 365	11 273	0,8	293	0,5
krowy	kl. O 4	11 306	11 342	11 532	11 569	-0,3	320	1,8
krowy	kl. P	8 821	8 841	8 998	9 018	-0,2	214	-2,3
krowy	kl. P 1	8 538	8 587	8 708	8 759	-0,6	203	-2,9
krowy	kl. P 2	9 290	9 182	9 475	9 365	1,2	231	-0,7
krowy	kl. P 3	8 921	8 814	9 100	8 990	1,2	257	4,5
jałówki	kl. U	12 904	12 806	13 163	13 062	0,8	294	-1,3
jałówki	kl. U 2	12 965	12 905	13 225	13 163	0,5	273	-6,2
jałówki	kl. U 3	12 883	12 751	13 141	13 006	1,0	303	0,1
jałówki	kl. R	12 530	12 586	12 781	12 838	-0,4	278	0,7
jałówki	kl. R 2	12 406	12 565	12 654	12 816	-1,3	243	-0,4
jałówki	kl. R 3	12 499	12 523	12 749	12 773	-0,2	279	-0,7
jałówki	kl. R 4	12 645	12 723	12 898	12 978	-0,6	296	3,3
jałówki	kl. O	11 954	12 003	12 193	12 243	-0,4	246	-0,5
jałówki	kl. O 2	11 680	11 788	11 913	12 023	-0,9	221	-1,6
jałówki	kl. O 3	12 041	12 052	12 282	12 293	-0,1	252	-0,1
jałówki	kl. O 4	12 134	12 227	12 377	12 471	-0,8	274	-1,8
			Północny					
byki do 2 lat	kl. U	11 926	12 127	12 164	12 369	-1,7	422	6,2
byki do 2 lat	kl. U 2	11 789	12 227	12 025	12 471	-3,6	418	10,7
byki do 2 lat	kl. U 3	12 444	12 002	12 693	12 242	3,7	440	3,3
byki do 2 lat	kl. R	12 020	12 011	12 261	12 251	0,1	348	1,3
byki do 2 lat	kl. R 2	12 001	11 983	12 241	12 222	0,2	337	0,5
byki do 2 lat	kl. R 3	12 076	12 100	12 317	12 342	-0,2	385	3,2
byki do 2 lat	kl. O	11 732	11 656	11 967	11 889	0,7	309	-0,6
byki do 2 lat	kl. O 2	11 731	11 630	11 965	11 863	0,9	299	-0,2

Departament Rynków Rolnych

byki do 2 lat	kl. O 3	11 736	11 713	11 971	11 947	0,2	333	-2,8
byki > 2 lat	kl. R 3	12 063	12 075	12 304	12 317	-0,1	400	2,5
byki > 2 lat	kl. O 3	11 774	11 845	12 009	12 082	-0,6	355	-2,2
krowy	kl. R	11 074	11 250	11 295	11 475	-1,6	315	-3,7
krowy	kl. R 2	10 868	11 244	11 086	11 469	-3,3	291	-5,0
krowy	kl. R 3	10 941	11 007	11 160	11 227	-0,6	326	1,7
krowy	kl. R 4	11 601	11 641	11 833	11 874	-0,3	324	-8,1
krowy	kl. O	10 499	10 759	10 709	10 974	-2,4	281	-0,6
krowy	kl. O 2	10 253	10 602	10 458	10 814	-3,3	258	-2,5
krowy	kl. O 3	10 535	10 841	10 745	11 058	-2,8	290	-1,2
krowy	kl. O 4	11 010	11 075	11 231	11 296	-0,6	313	-4,9
krowy	kl. P	9 078	9 232	9 260	9 416	-1,7	227	-1,5
krowy	kl. P 1	8 506	8 524	8 676	8 695	-0,2	211	-1,0
krowy	kl. P 2	9 849	9 994	10 046	10 194	-1,5	249	0,3
krowy	kl. P 3	10 117	10 694	10 320	10 908	-5,4	284	-8,1
jałówki	kl. U	11 601	12 058	11 833	12 299	-3,8	356	8,5
jałówki	kl. U 2	10 249	11 818	10 454	12 054	-13,3	360	12,5
jałówki	kl. U 3	11 943	12 211	12 182	12 456	-2,2	355	6,5
jałówki	kl. R	11 591	11 789	11 823	12 025	-1,7	291	2,1
jałówki	kl. R 2	11 772	11 576	12 007	11 807	1,7	262	-0,2
jałówki	kl. R 3	11 566	11 804	11 798	12 040	-2,0	294	4,2
jałówki	kl. R 4	11 427	11 974	11 656	12 214	-4,6	328	1,8
jałówki	kl. O	11 139	11 292	11 362	11 518	-1,4	252	-0,8
jałówki	kl. O 2	10 998	11 225	11 218	11 450	-2,0	238	2,1
jałówki	kl. O 3	11 166	11 319	11 390	11 545	-1,3	257	-2,6
jałówki	kl. O 4	11 516	11 409	11 747	11 638	0,9	289	-5,2

*- z uwagi na ustawy o obowiązkach nieidentyfikacji danych, ceny nie podano.

Rys.3. Średnie ceny zakupu bydła rzeźnego wg makroregionów.

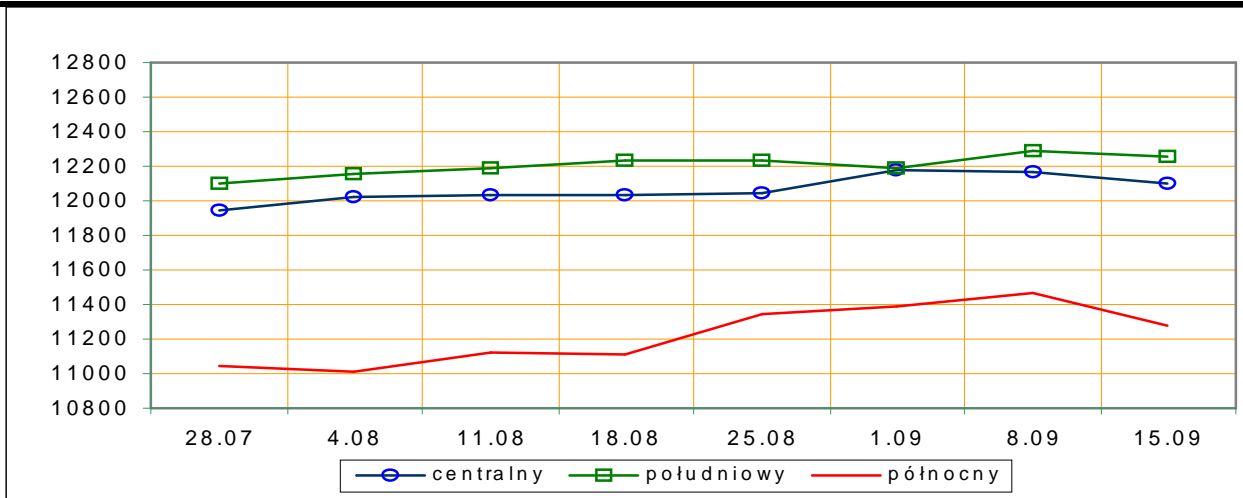


PLN/tonę mpc

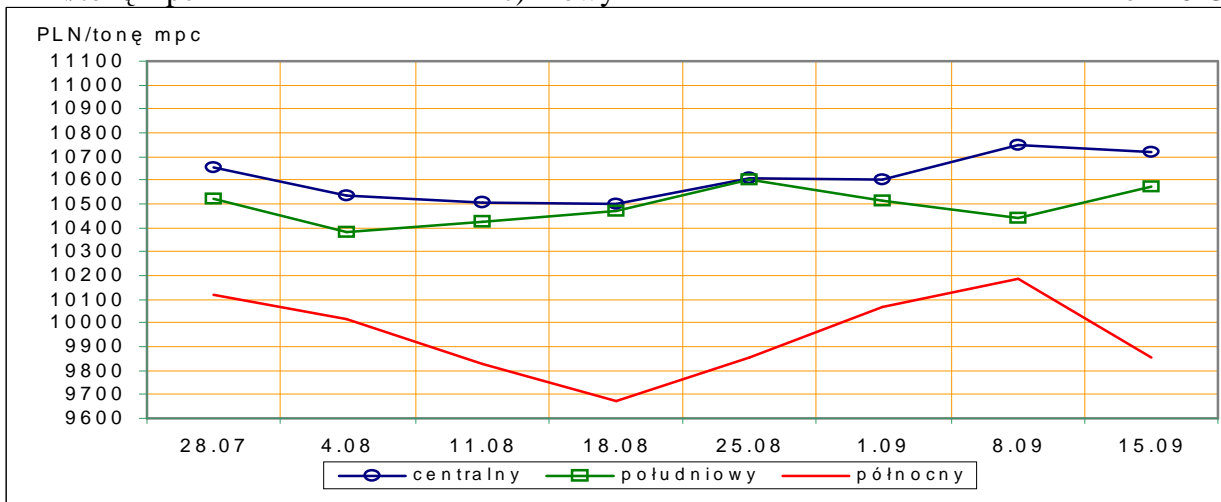
b) jałówki

rok 2013

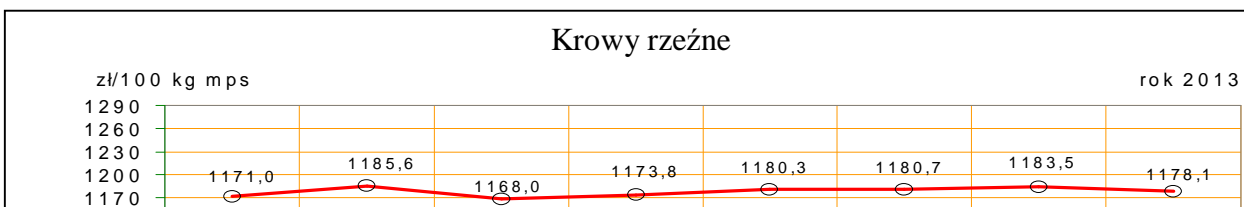
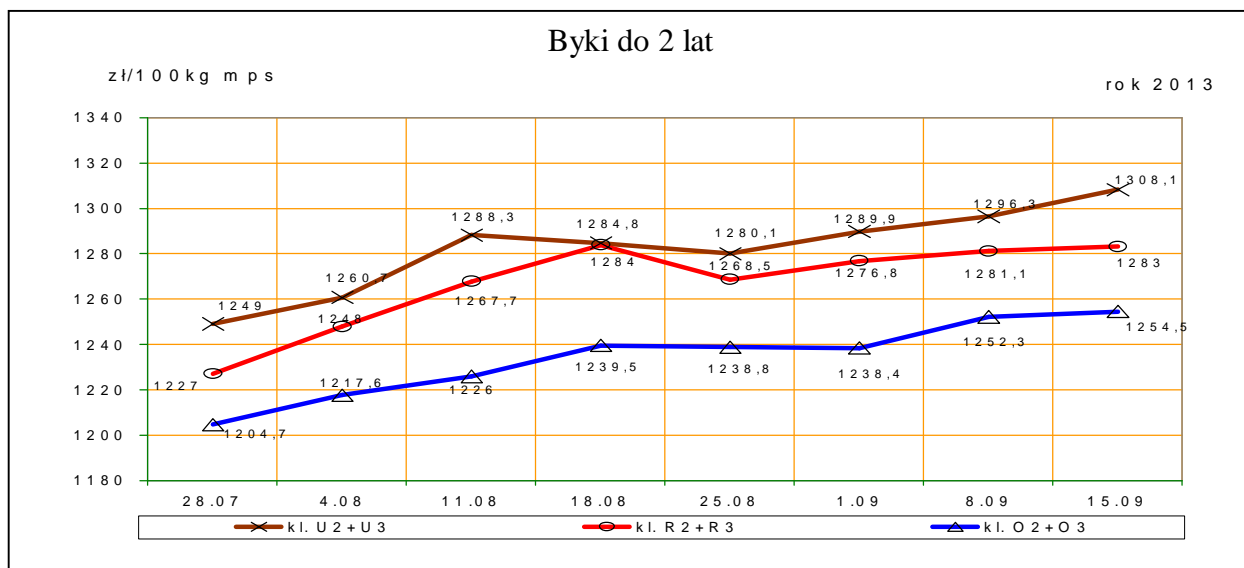
Departament Rynków Rolnych



PLN/tonę mpc c) krowy rok 2013

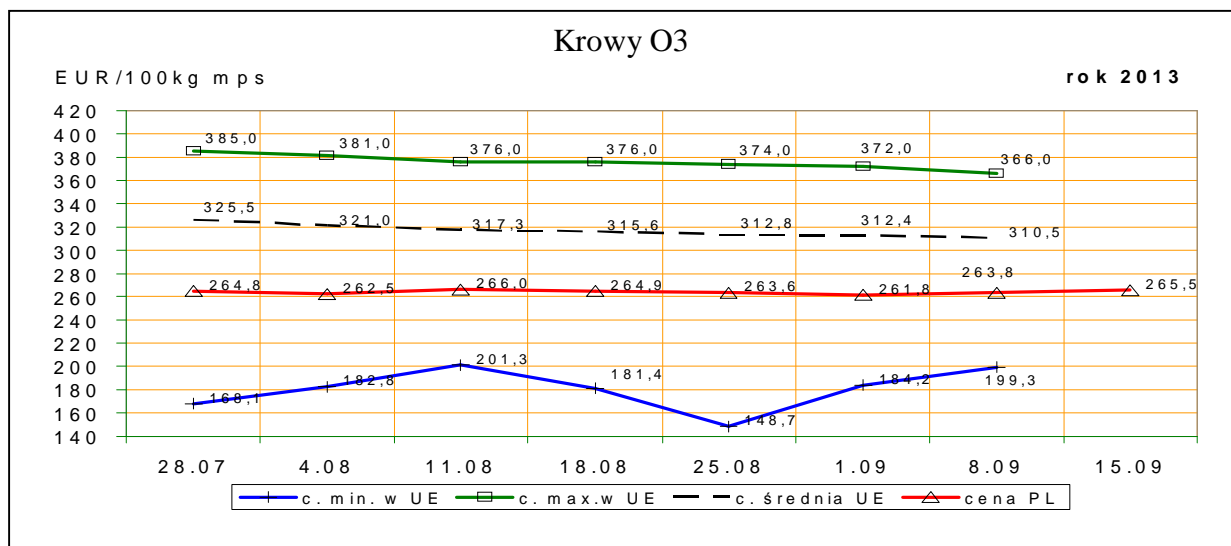
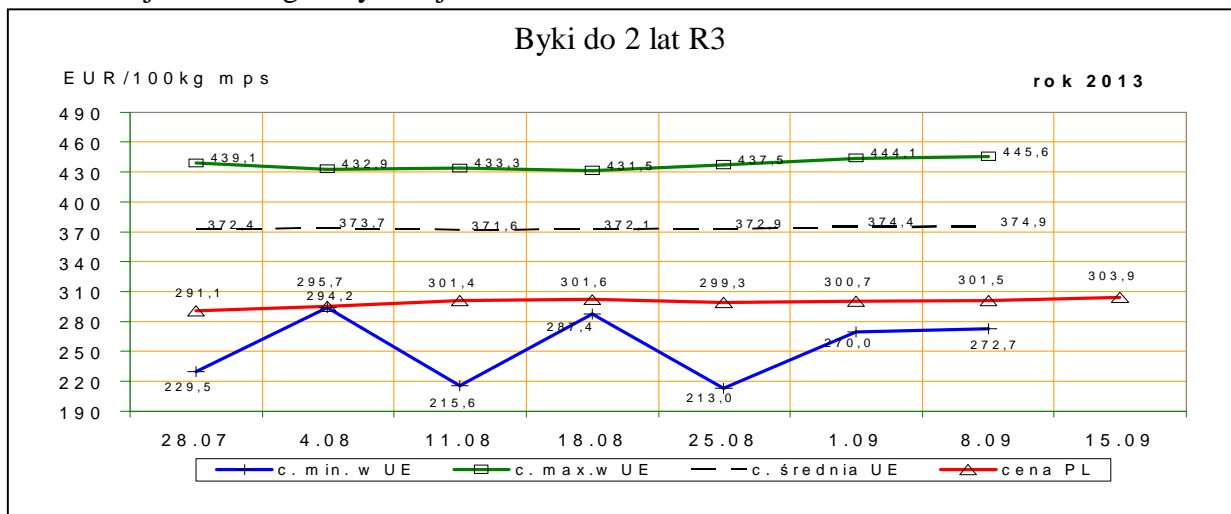


Rys. 4. Średnie krajowe ceny zakupu młodych byków i krow rzeźnych wg badanych klas jakości



1.3 Ceny bydła w Polsce na tle cen w Unii Europejskiej

Rys. 5. Ceny zakupu młodych byków kl. R3 i krów rzeźnych kl. O3 w Polsce* na tle cen pozostałych krajów UE wg klasyfikacji EUROP.



*- wg kursu 1 EURO=4,23818PLN

Departament Rynków Rolnych

1.4 Ceny bydła w Unii Europejskiej²

Tablica 5. Średnia wspólnotowa cena rynkowa tusz od młodego bydła męskiego wraz z % ceny referencyjnej

Kraj	36/13	35/13	zmiana tyg.	% ceny referencyjnej
UE	385,77	384,61	1,16	173,46%

EUR/100 kg tusz schłodzonych

Tablica 5a. Średnia cena rynkowa tusz od młodego bydła męskiego w państwach członkowskich UE

Kraj	36/13	35/13	Kraj	36/13	35/13
BE	348,08	347,03	LU	388,24	386,07
BG			HU	251,26	250,66
CZ	318,35	319,36	MT		
DK	392,73	385,74	NL	354,14	340,32
DE	364,15	362,53	AT	359,43	355,51
EE	252,38		PL	297,45	297,48
IE	405,95	406,82	PT	364,41	364,41
EL	442,80	431,53	RO	251,87	270,78
ES	377,25	378,80	SI	319,70	320,88
FR	391,42	393,72	SK	285,03	307,51
HR	339,90	341,73	FI	410,19	406,37
IT	396,34	398,02	SE	406,35	388,38
CY			GB	471,67	461,71
LV	232,61	233,63	NI	431,57	422,53
LT	282,30	276,91			

EUR/100 kg tusz schłodzonych

Tablica 6. Ceny wybranych kategorii i klas jakościowych bydła w państwach członkowskich UE

Kraj	Buhajki R3		Krowy O3		Jałówki R3	
	37/13	36/13	37/13	36/13	37/13	36/13
BE	312,75	312,85	282,35	284,31	357,00	357,00
BG			210,38	253,35		
CZ	321,26	321,54	256,66	256,91	285,52	293,64
DK	397,78	389,18	323,37	323,75	370,83	370,94
DE	370,39	368,51	305,65	304,41	381,12	381,04
EE			246,02	256,36	260,10	
IE	393,64	392,78	321,23	319,82	412,94	414,80
EL	445,57	444,11	207,93	206,44	431,80	428,78
ES	377,48	380,33	248,76	258,18	411,17	401,79
FR	383,00	386,00	366,00	372,00	451,00	454,00
HR	355,12	359,39	207,38	216,80	374,91	382,40
IT	397,29	399,90	285,36	291,72	419,33	414,47
CY						
LV		269,97	199,27	184,18	255,74	
LT	290,41	281,15	244,58	243,19	244,38	255,48
LU	380,63	367,99	246,02	256,36	410,13	404,15

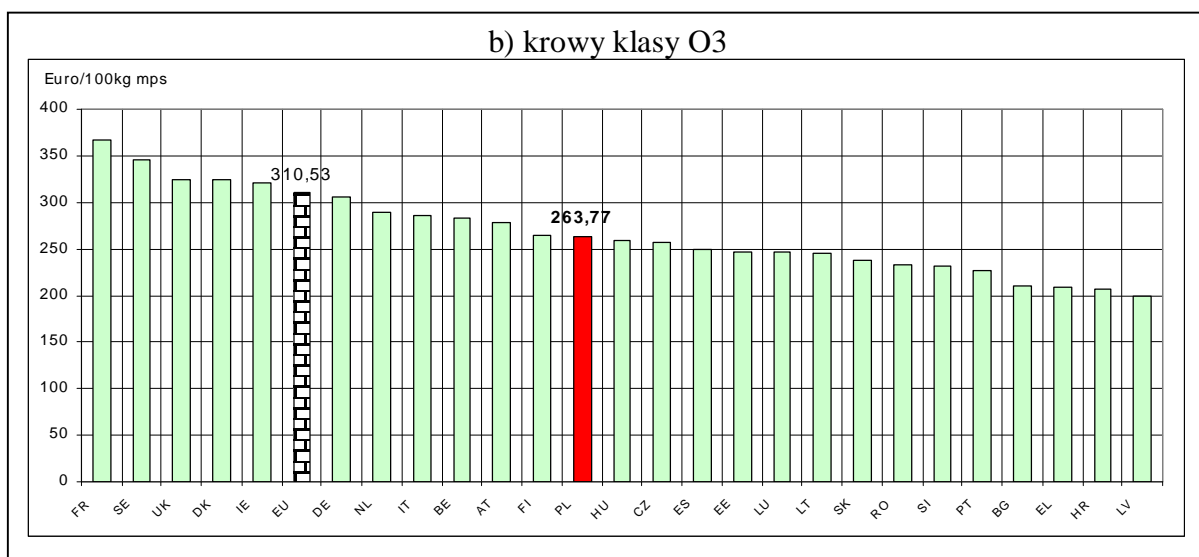
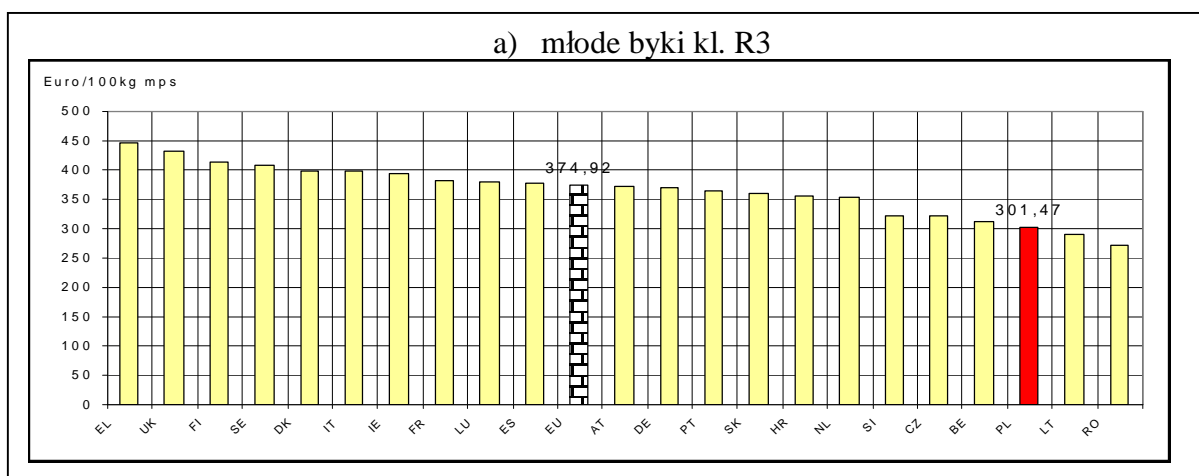
euro/100kg tusz schłodzonych

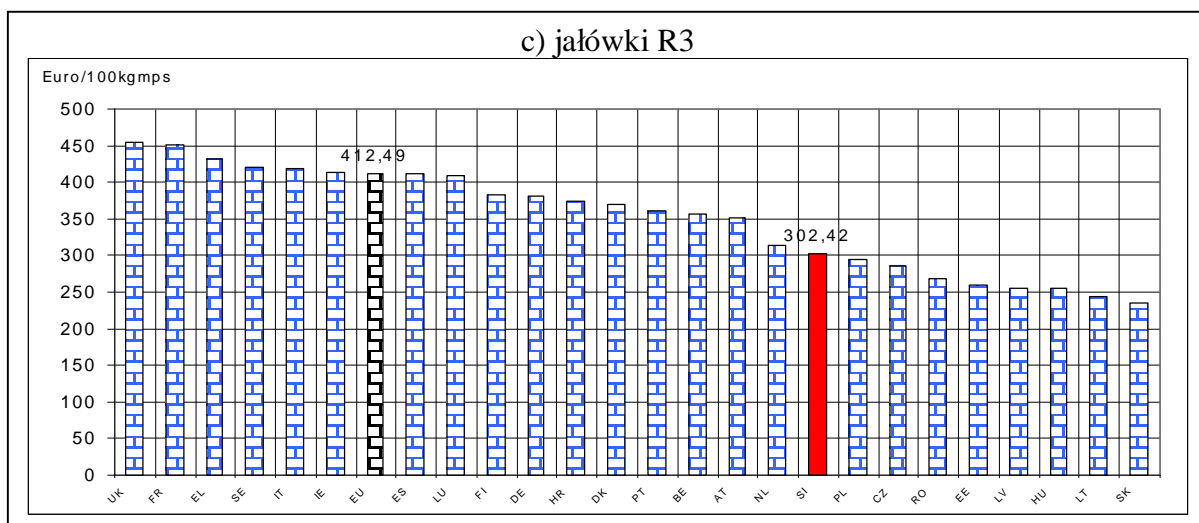
² Źródło: Biuletyn Komisji Europejskiej - Market prices "carcasses" Beef and veal;
<http://ec.europa.eu/agriculture/markets/beef/prica/index.htm>

Departament Rynków Rolnych

HU			258,46	251,65	255,71	262,99
MT						
NL	353,42	344,66	288,33	287,46	314,39	287,75
AT	371,28	367,76	278,65	277,34	351,48	353,69
PL	301,47	300,70	263,77	261,62	295,78	295,41
PT	363,60	363,60	227,30	227,30	361,50	361,50
RO	272,71	275,58	232,05	235,81	269,34	285,73
SI	322,52	324,48	231,88	222,73	302,42	311,31
SK	359,36	378,18	236,59	230,47	235,38	230,52
FI	414,27	407,63	264,20	264,34	382,74	382,24
SE	407,06	388,32	345,90	358,50	420,92	403,23
UK	432,28	420,33	323,64	315,99	453,97	443,28
EU	374,9	374,3733	310,5	312,3681	412,5	410,1531
PL/UE w klasie [%]	80,4	80,3	84,9	83,8	71,7	72,0
PL/UE kateg. og. [%]	78,9	78,7	83,1	83,0	70,3	71,0

Rys. 6 Graficzny obraz cen bydła w ubojniach w Unii Europejskiej w tygodniu 36/2013





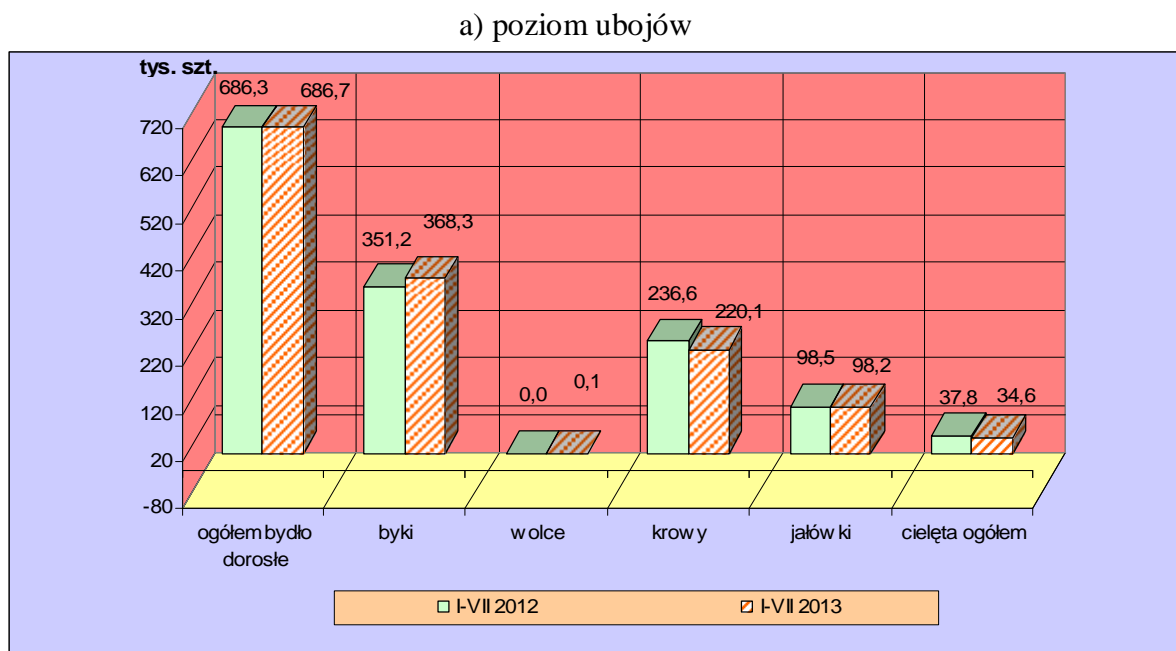
1.3 Uboje bydła rzeźnego w Polsce

Tablica 7. Liczba ubojów przemysłowych bydła dorosłego w Polsce w okresie I-VII 2013 i 2012 oraz roczna zmiana poziomu ubojów*

Kategoria	I-VII 2012	I-VII 2013		Roczna zmiana ubojów [%]
	ubój [szt]	ubój [szt]	udział [%]	
Bydło ogółem	686324	686681	100,0	0,1
w tym: byki	351166	368264	53,6	4,9
wolce	17	118	0,0	594,1
krowy	236621	220113	32,1	-7,0
jałówki	98520	98186	14,3	-0,3

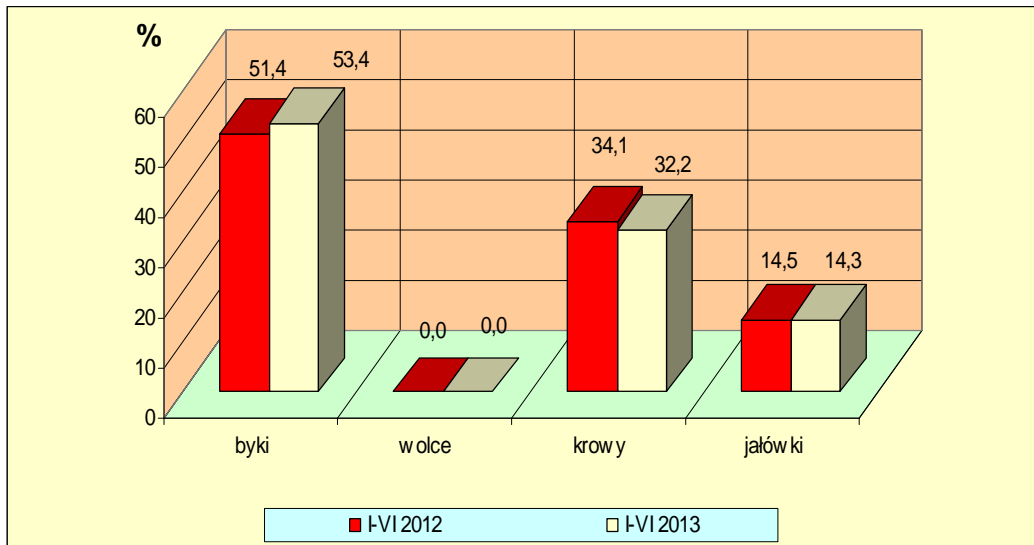
* źródło: wg wstępnych danych GUS

Rys. 8. Uboje bydła dorosłego i cieląt w Polsce w okresie I-VII 2013 i 2012 wg kategorii*



* źródło: wg wstępnych danych GUS

b) struktura ubojów

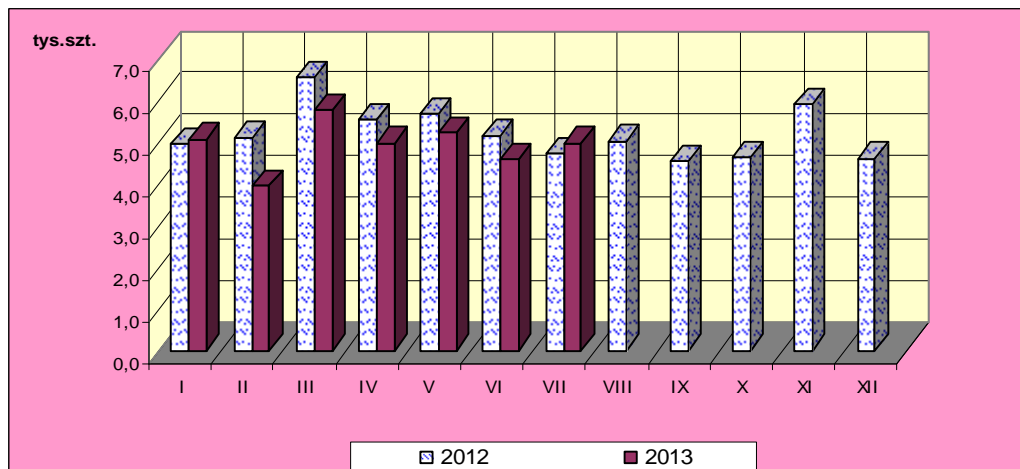


* źródło – wg wstępnych danych GUS

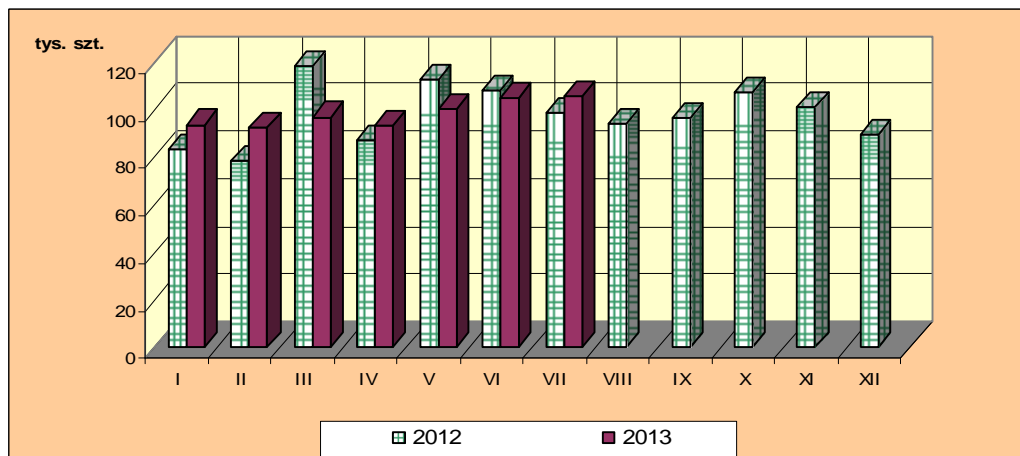
Rys. 9. Miesięczny poziom ubojów bydła w Polsce w latach 2012-2013 wg miesięcy (wg danych GUS)

Uwaga: Część tabelaryczna w wydaniu EXCEL.

a) cielęta ogółem



b) bydło dorosłe ogółem



Departament Rynków Rolnych

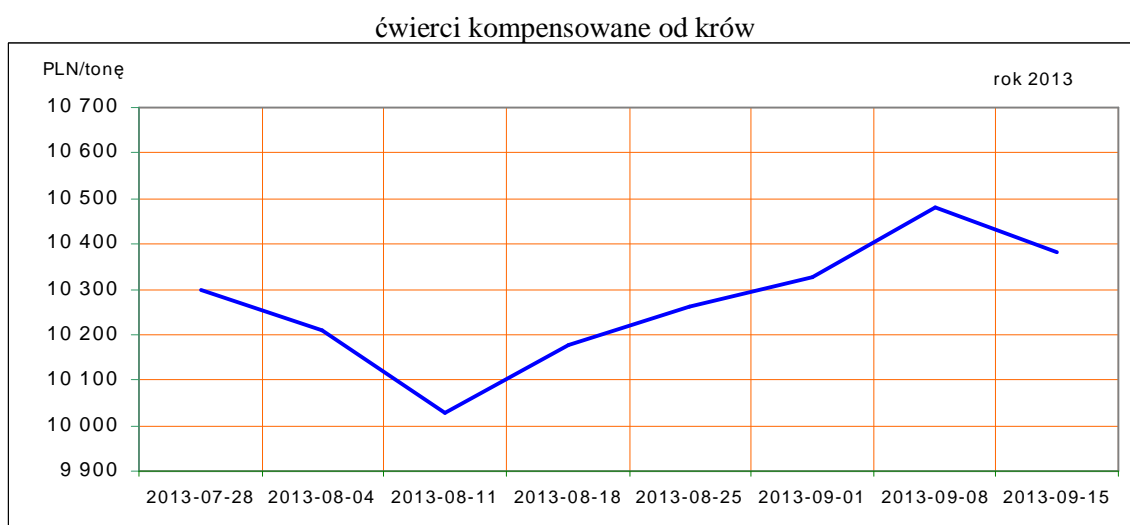
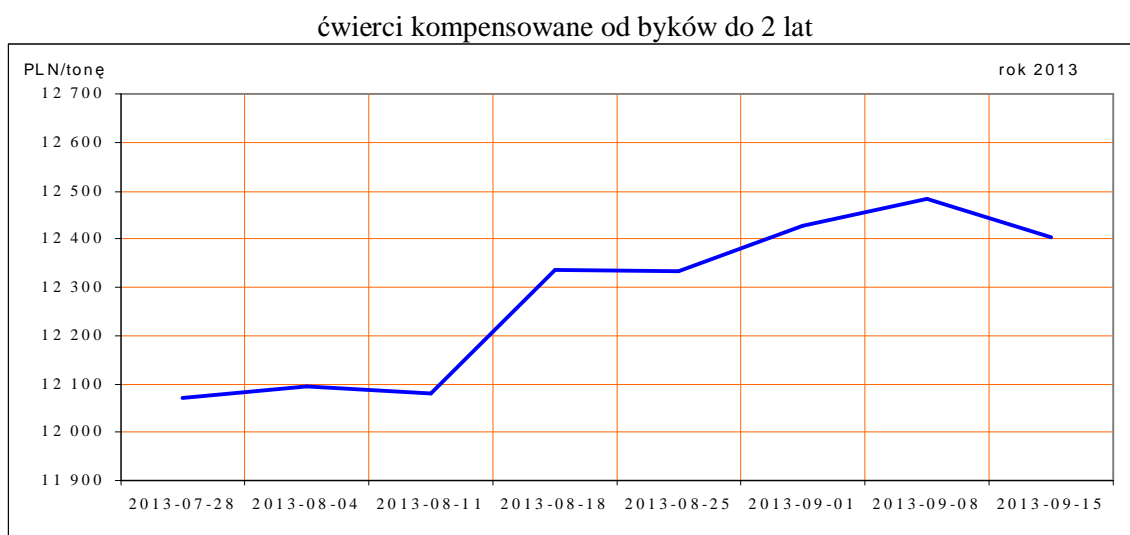
1. Ceny sprzedaży wołowiny w zakładach mięsnych

Tablica 10. Średnie ceny i struktura sprzedaży ćwierci wołowych w ubojniach bydła na rynek wewnętrzny dla Polski oraz wg makroregionów

TOWAR	CENA [zł/tona]			Struktura sprzedaży			Wielkość sprzedaży zmiana tyg. [%]**
	2013-09-15	2013-09-08	Zmiana tyg. [%]	2013-09-15	2013-09-08	Zmiana tyg. [%]	
POLSKA							
Ćwierci od byków do 2 lat - OGÓLEM	12 440	12 412	0,2	100,00	100,00	--	16,17
ćwierci przednie	8 944	8 855	1,0	5,26	7,38	-28,70	-17,17
ćwierci tylne	16 217	15 840	2,4	5,70	5,82	-2,00	13,84
ćwierci kompensowane	12 405	12 485	-0,6	89,03	86,80	2,58	19,16
Ćwierci od krów rzeźnych - OGÓLEM	10 503	10 713	-2,0	100,00	100,00	--	-5,81
ćwierci przednie	8 216	8 228	-0,1	7,36	5,32	38,46	30,42
ćwierci tylne	15 587	15 492	0,6	5,41	7,02	-23,04	-27,51
ćwierci kompensowane	10 381	10 481	-1,0	87,23	87,66	-0,49	-6,26
CENTRALNY							
Ćwierci od byków do 2 lat - OGÓLEM	12 276	12 458	-1,5	100,00	100,00	--	22,28
ćwierci przednie	9 324	10 345	-9,9	1,29	0,65	96,46	140,24
ćwierci tylne	13 795	12 922	6,8	0,30	1,33	-77,74	-72,78
ćwierci kompensowane	12 310	12 466	-1,2	98,42	98,01	0,41	22,79
Ćwierci od krów rzeźnych - OGÓLEM	10 317	10 359	-0,4	100,00	100,00	--	-6,64
ćwierci przednie	--	--	--	0,00	0,00		
ćwierci tylne	--	11 100	--	0,00	1,02	-100,00	-100,00
ćwierci kompensowane	10 317	10 352	-0,3	100,00	98,98	1,03	-5,67
POŁUDNIOWY							
Ćwierci od byków do 2 lat - OGÓLEM	12 558	12 412,2	1,2	100,00	100,00	--	14,12
ćwierci przednie	9 062	9 171	-1,2	8,28	7,61	8,88	24,26
ćwierci tylne	16 972	16 419	3,4	6,11	3,66	67,07	90,67
ćwierci kompensowane	12 581	12 525	0,4	85,60	88,73	-3,53	10,10
Ćwierci od krów rzeźnych - OGÓLEM	10 748	11 054	-2,8	100,00	100,00	--	-2,42
ćwierci przednie	8 215	8 297	-1,0	8,69	5,10	70,35	66,23
ćwierci tylne	15 480	15 616	-0,9	6,73	10,35	-35,01	-36,58
ćwierci kompensowane	10 632	10 662	-0,3	84,58	84,55	0,04	-2,38
PÓLNOCNY							
Ćwierci od byków do 2 lat - OGÓLEM	12 575	12 323	2,0	100,00	100,00	--	8,12
ćwierci przednie	8 600	8 550	0,6	8,27	19,74	-58,11	-54,71
ćwierci tylne	15 799	16 044	-1,5	16,53	18,06	-8,45	-1,02
ćwierci kompensowane	12 303	12 440	-1,1	75,20	62,20	20,90	30,72
Ćwierci od krów rzeźnych - OGÓLEM	10 378	10 721	-3,2	100,00	100,00	--	-9,97
ćwierci przednie	8 217	8 188	0,4	17,10	14,06	21,57	9,45
ćwierci tylne	15 691	15 941	-1,6	11,95	11,14	7,28	-3,41
ćwierci kompensowane	10 003	10 420	-4,0	70,96	74,80	-5,14	-14,60

* - z uwagi na ustawowy obowiązek nieidentyfikalności danych, ceny nie podano.

Rys. 11. Średnie ceny sprzedaży ćwierci wołowych kompensowanych na rynku wewnętrznym.

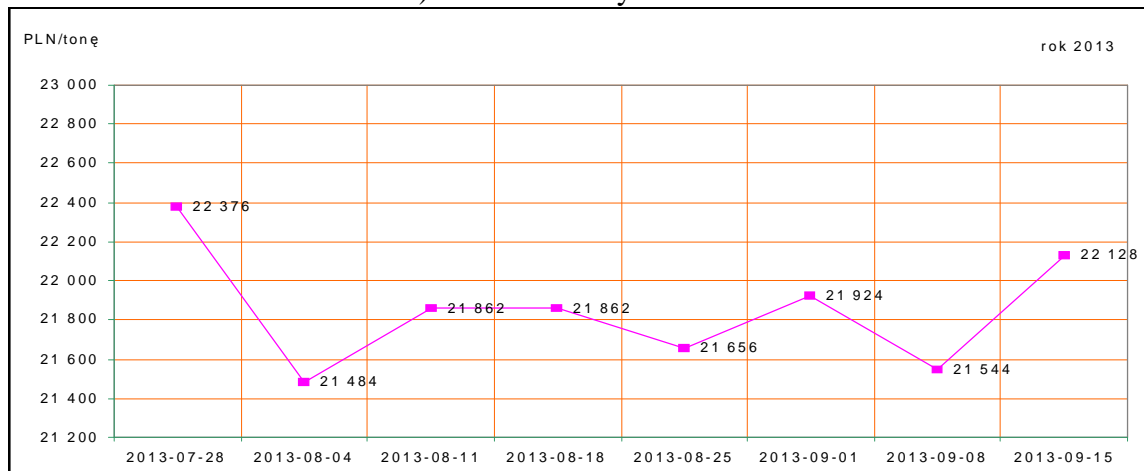


Tablica 11. Średnie ceny sprzedaży elementów mięsa wołowego z przeznaczeniem na rynek wewnętrzny dla Polski oraz w makroregionach w okresie 9-15.09.2013

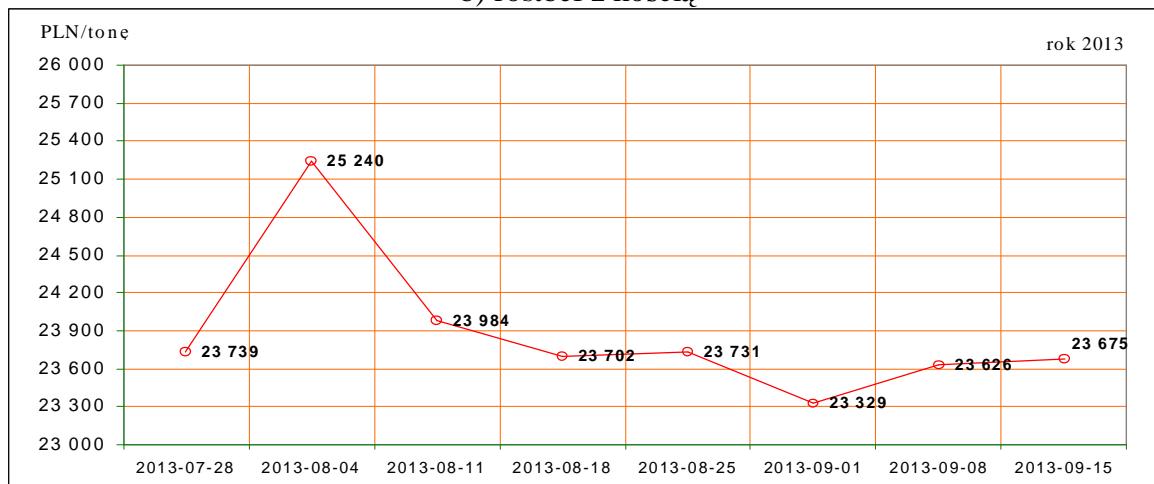
Makroregion	Cena sprzedaży [zł/tonę]		Tygodniowa zmiana ceny [%]	
	rostbef z/k	udziec b/k	rostbef z/k	udziec b/k
Ogółem kraj	23675	22128	0,2	2,7
Południowo-zachodni	26139	21852	1,4	3,3
Wielkopolski	27675	21587	-0,4	2,5
Północno-zachodni	27092	29152	-1,2	3,0
Północno-wschodni	19679	24708	-8,9	-0,2
Mazowiecko-łódzki	20730	21834	1,3	-1,0
Kujawski	27977	30646	-0,7	-0,1
Wschodni-dolny	24503	24350	-0,4	1,8
Południowo-środkowy	21627	21100	-6,5	6,4

*- z uwagi na ustawy o obowiązkach nieidentyfikacji danych, ceny nie podano., b.d. – brak danych

a) udziec wołowy bez kości



b) rostbef z kością



2. Ceny wołowiny na krajowych giełdach towarowych

Tablica 12. Ceny zawartych transakcji giełdowych na mięso wołowe

Towar	Parametry jakościowe	Data	Giełda	Cena (zł/t)	Ilość (t)	Lokalizacja	Pochodzenie przeznaczenie	miana ceny w %
MIEŚO WOŁOWE								

Objaśnienia: lc. - loco, fr. - franco, mag. - magazyn sprzedającego, gr. - granica, imp. - import, skl. cel. - skład celny
 Współpracujemy z następującymi giełdami towarowymi:

1. Giełda Paliwowo-Rolna „Rol-Petrol” w Łodzi („Rol-Petrol”-Łódź) tel. (042) 636-87-38, 636-60-94;
2. Warszawska Giełda Towarowa S.A. (WGT-Warszawa) tel. (022) 670-17-64, fax. 670-13-68.

3. Ceny bydła³ na targowiskach

Tablica 13. Średnie krajowe ceny bydła uzyskane w transakcjach targowiskowych*

Kategoria informacji	Tydzień**		Zmiana tygodniowa w %
	15.09.13	08.09.13	
<u>cieleńta 60-100 kg</u>			
cena min. w zł/kg	8,50	9,50	-10,5
cena max. w zł/kg	14,00	14,00	0,0
cena średnia w zł/kg	11,45	11,14	2,8
szacunkowa podaż w szt	254	311	-18,3
szacunkowa sprzedaż w szt	184	235	-21,7
wsk. warunków atmosferycznych *	2,62	2,92	
<u>młode bydło opasowe</u>			
cena min. w zł/kg	5,75	5,75	0,0
cena max. w zł/kg	7,10	7,00	1,4
cena średnia w zł/kg	6,58	6,53	0,8
szacunkowa podaż w szt	83	101	-17,8
szacunkowa sprzedaż w szt	65	74	-12,2
wsk. warunków atmosferycznych *	2,57	2,88	
<u>krowy wybrakowane</u>			
cena min. w zł/kg	4,00	3,90	2,6
cena max. w zł/kg	5,00	5,00	0,0
cena średnia w zł/kg	4,34	4,27	1,6
szacunkowa podaż w szt	330	375	-12,0
szacunkowa sprzedaż w szt	202	235	-14,0
wsk. warunków atmosferycznych *	2,71	3,00	

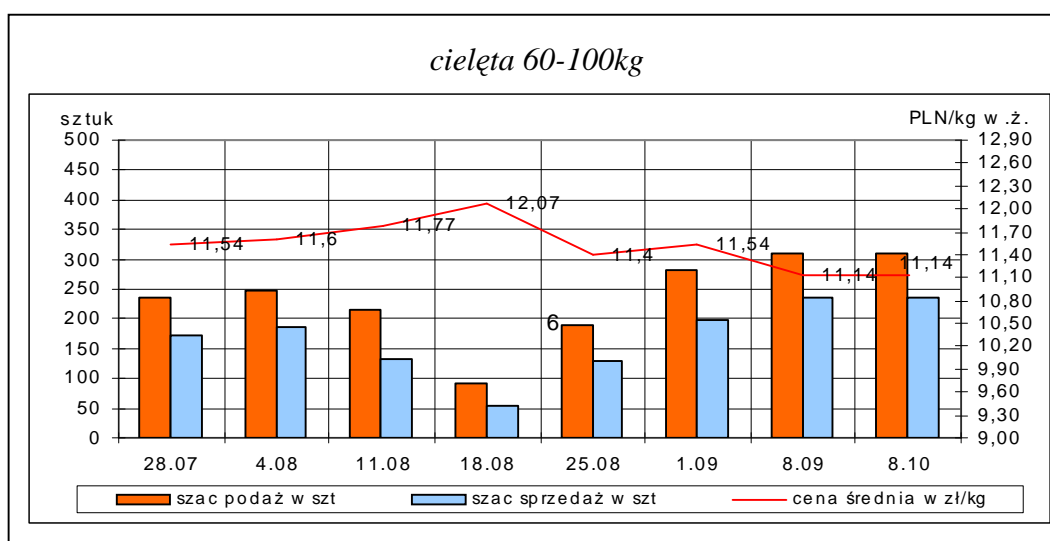
*- wsk. war. atmosferycznych zawiera się między liczbą 1 a 3 i jest średnią arytmetyczną z zanotowanych na targowiskach w dniu badań, jednego z trzech stopni pogody: 1-zła, 2-przeciętna i 3-dobra.

**-ostatni dzień badanego tygodnia,

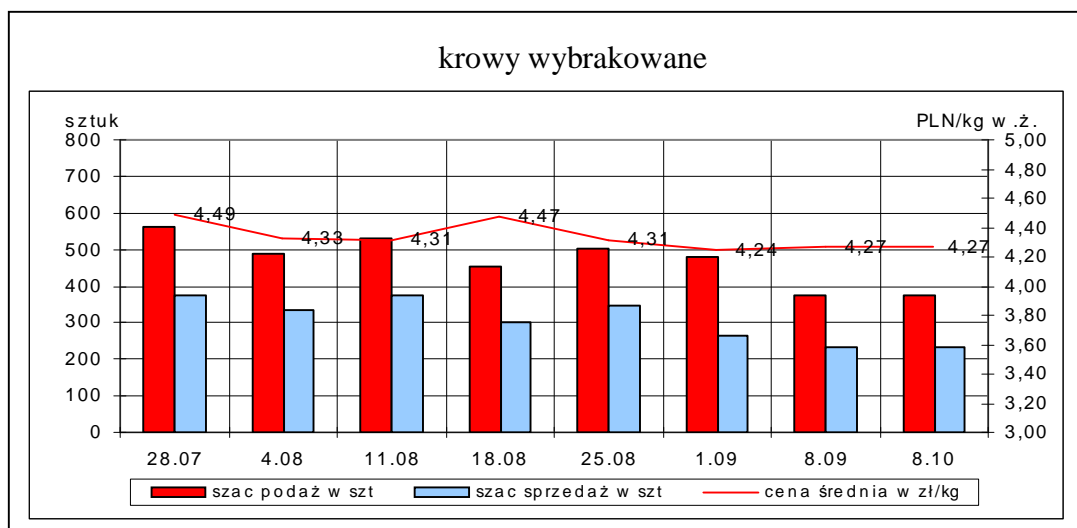
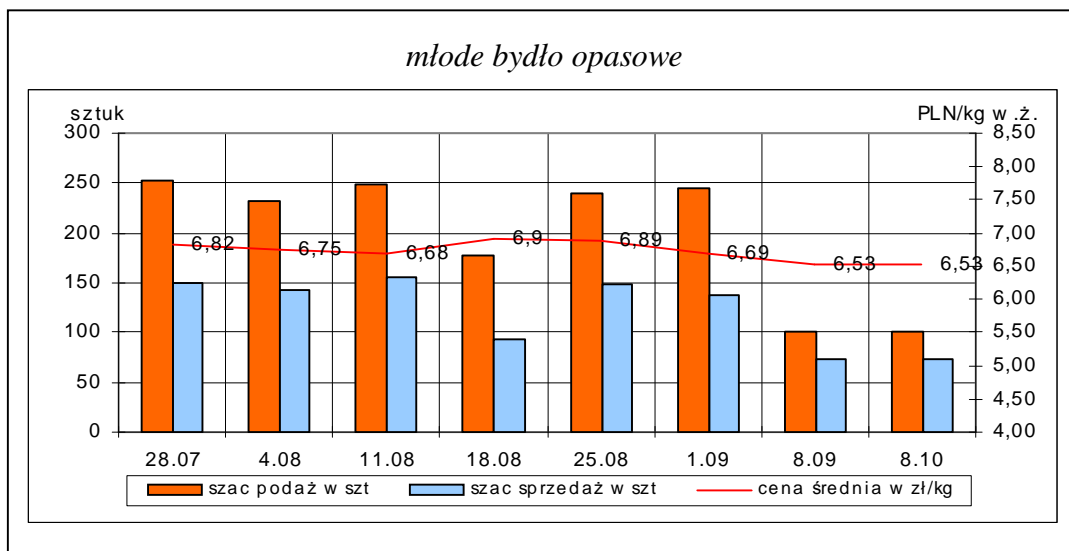
Uwaga! Tablice zawierające dane z cenami i obrotami bydła w handlu targowiskowym wg województw oraz dla każdego targowiska zawarte są w wydaniu EXCEL-owskim biuletynu.

***- tydzień świąteczny - cena krów wybrakowanych tylko z jednego targowiska(Radzimin)

Rys. 12. Ceny bydła w handlu targowiskowym oraz poziom sprzedaży w roku 2013



³ - dla kategorii bydła występującego w cyklu produkcyjnym żywca wołowego



Metodyka badań targowiskowych

Notowania cen bydła na targowiskach realizowane są w 13 województwach w kraju (oprócz ⁴: lubuskiego, opolskiego i zachodnio-pomorskiego) na maksymalnie 90 reprezentatywnych targowiskach.

Pod pojęciem targowisko rozumiany jest zorganizowany rynek lokalny, którego dominującymi uczestnikami są okoliczni producenci rolni.

Prezentowane ceny są cenami średnimi arytmetycznymi obliczonymi z odnotowanej liczby zawartych transakcji, tylko dla bydła w określonym wieku i przedziale wagowym:

1. cielęta do chowu lub na rzeź o wadze 60 – 100 kg, zarówno buhajki jak i jałówki,
2. młode bydło opasowe do 1 roku o wadze 200 – 300 kg,
3. krowy wybrakowane po selekcji i starsze powyżej 6 lat

Zestawienie cen dotyczy ostatniego tygodnia, natomiast na poszczególnych targowiskach badania cen dokonywane są raz w tygodniu, raz na dwa tygodnie lub raz w miesiącu (w zwyczajowo przyjęty dzień targowy lub w jeden z kilku dni targowych).

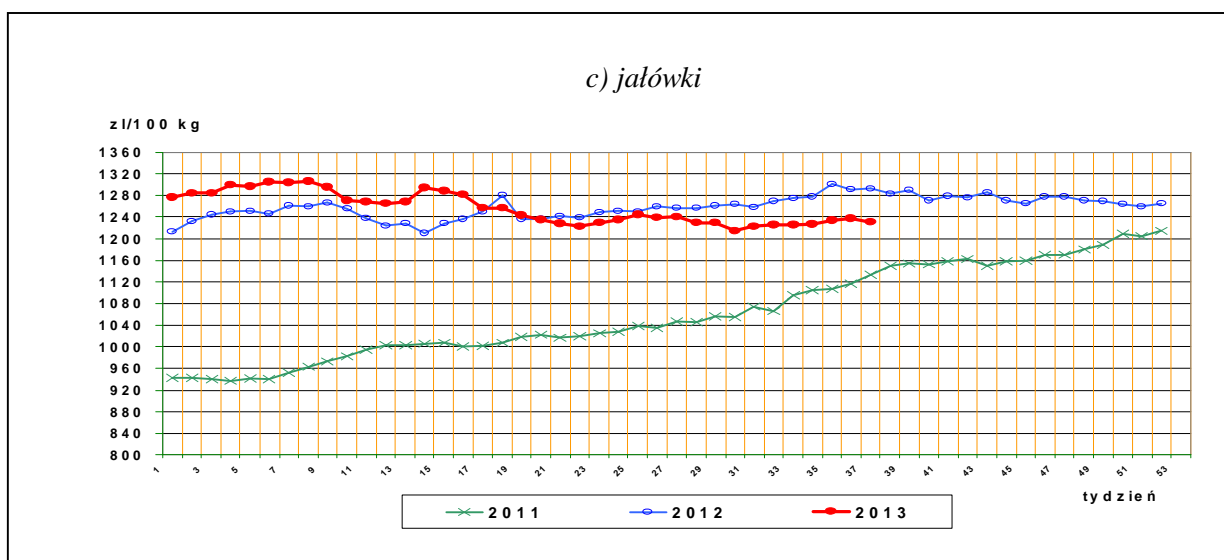
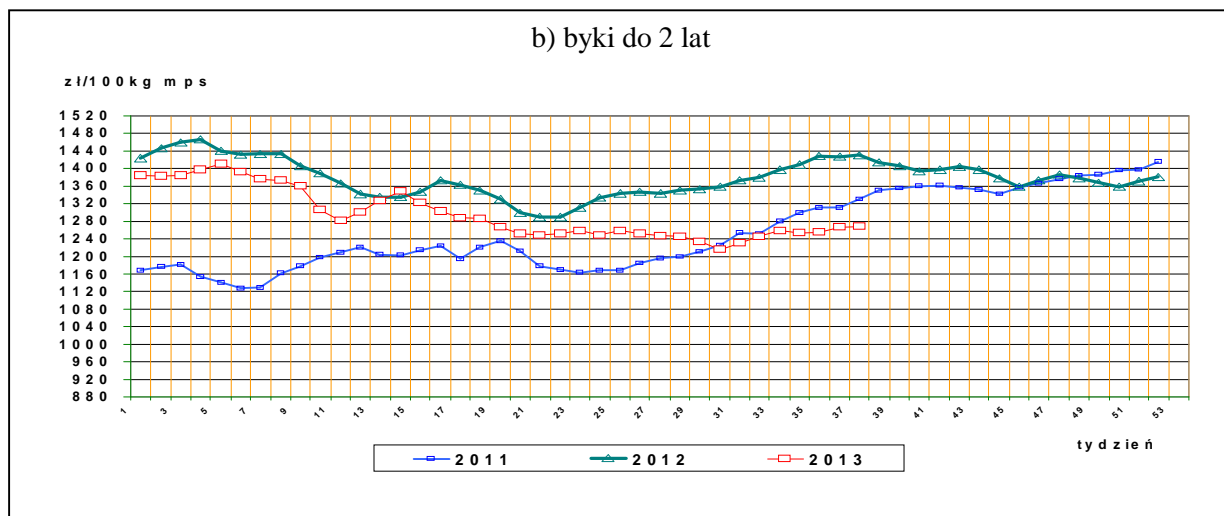
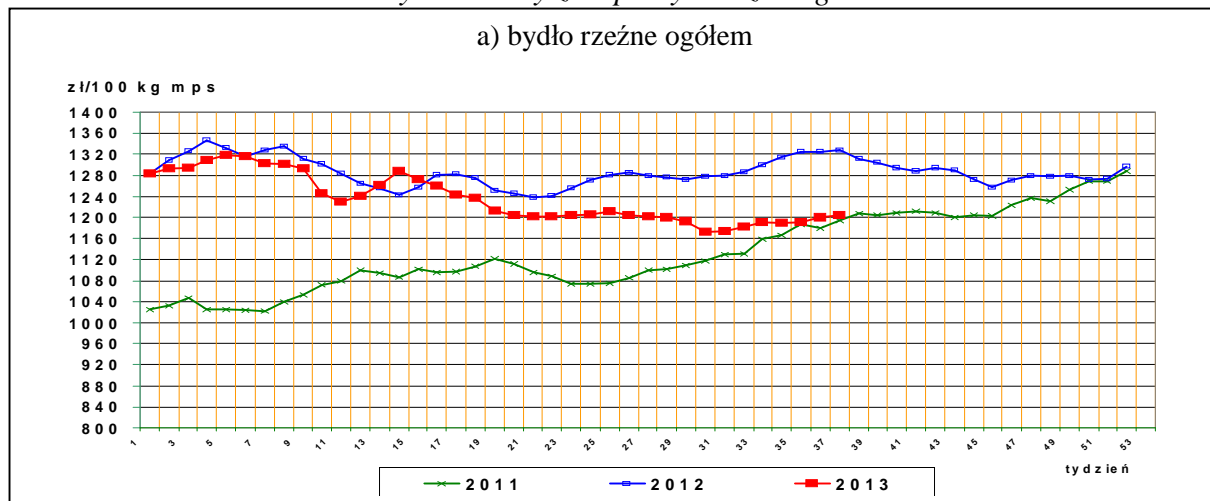
Obroty na większości tych rynków mają charakter lokalny. Ceny notowane są już nawet przy pojedynczej transakcji każdej z w/w kategorii bydła.

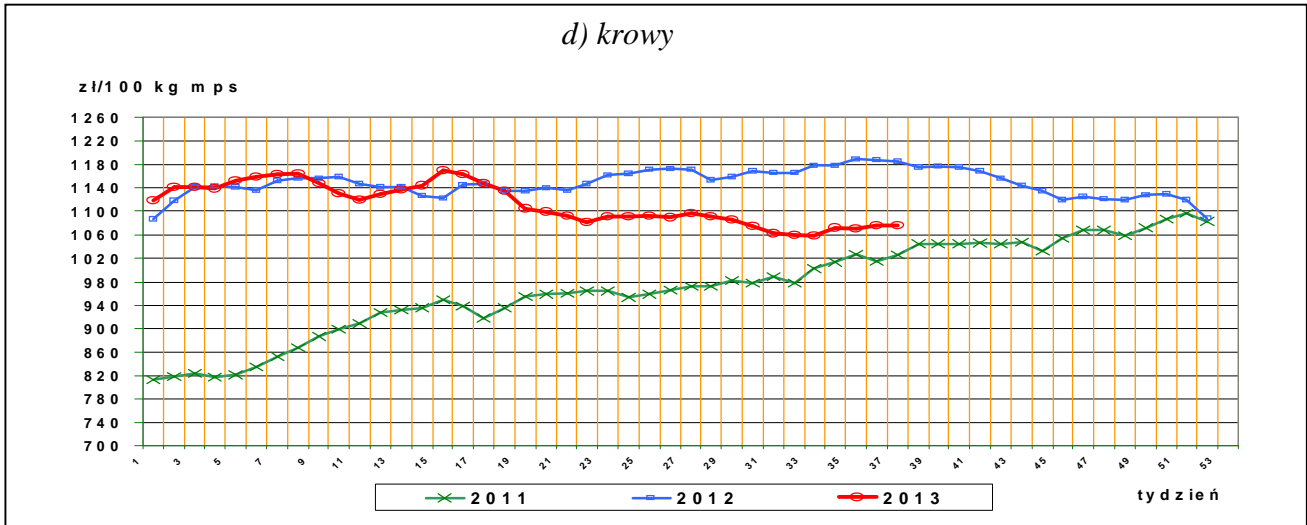
Notowań cen dokonują pracownicy Ośrodków Doradztwa Rolniczego

⁴ w w/w województwach bydło w handlu targowiskowym nie występuje bądź ma charakter incydentalny

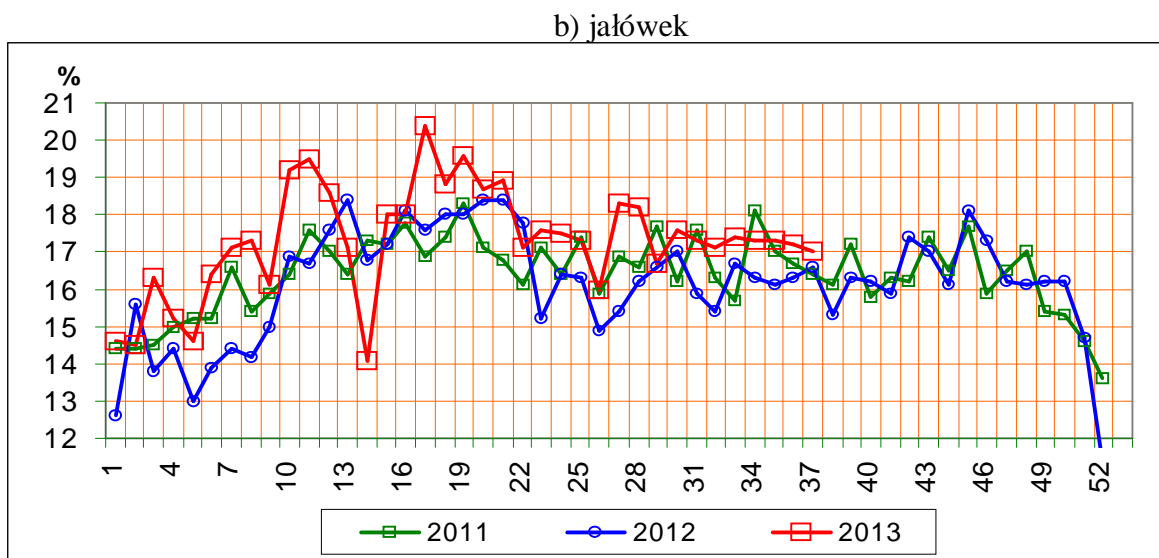
III. Graficzna prezentacja cen w roku 2013 na tle lat 2012 i 2011

Rys.13. Ceny zakupu bydła rzeźnego

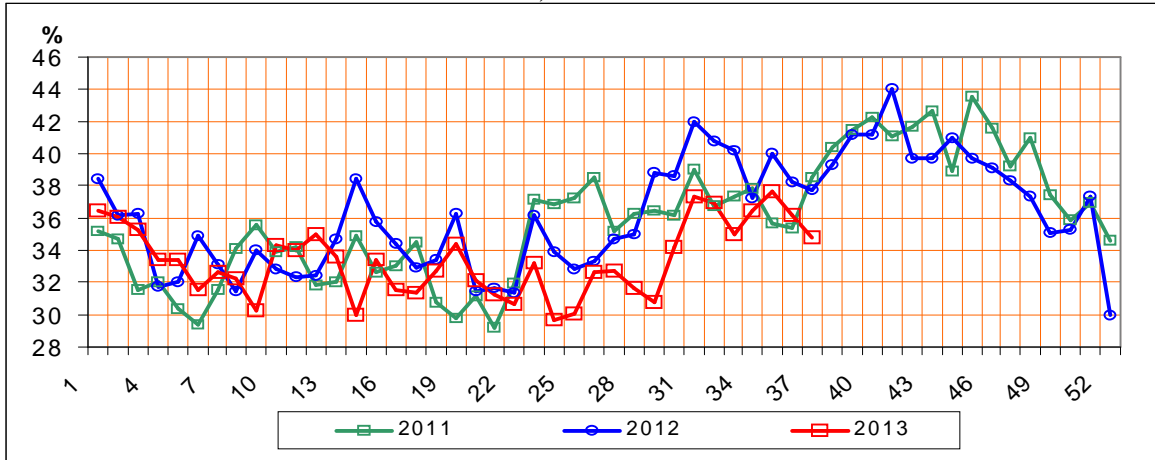




Rys.14. Struktura uboju bydła rzeźnego w Polsce

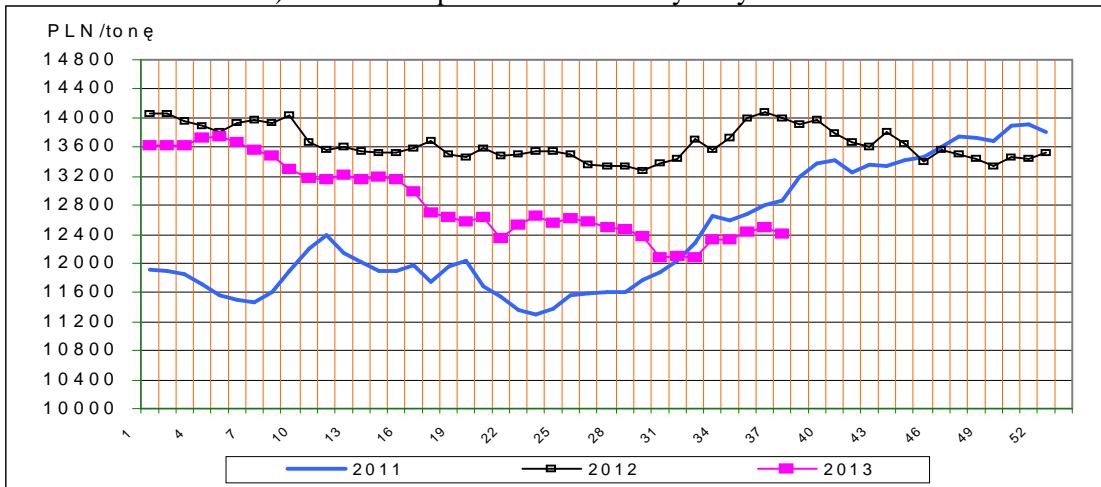


c) krów

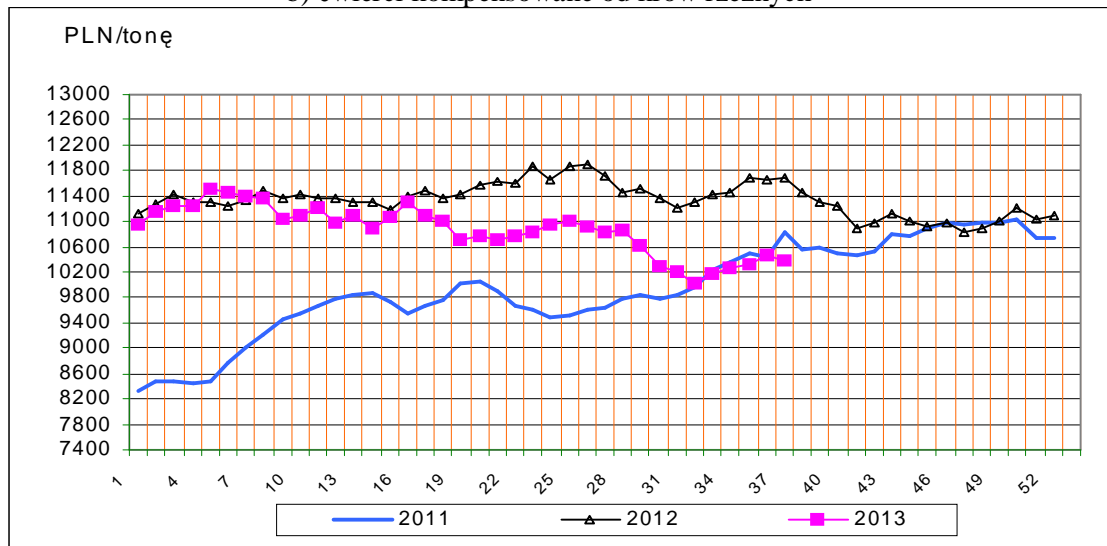


Rys.15. Ceny sprzedaży ćwierci wołowych w zakładach mięsnych

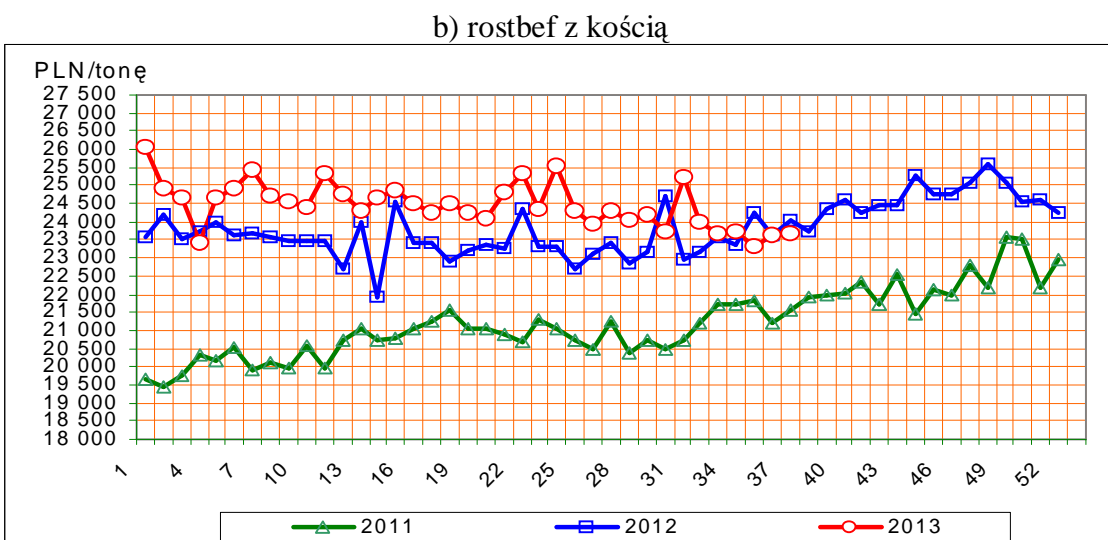
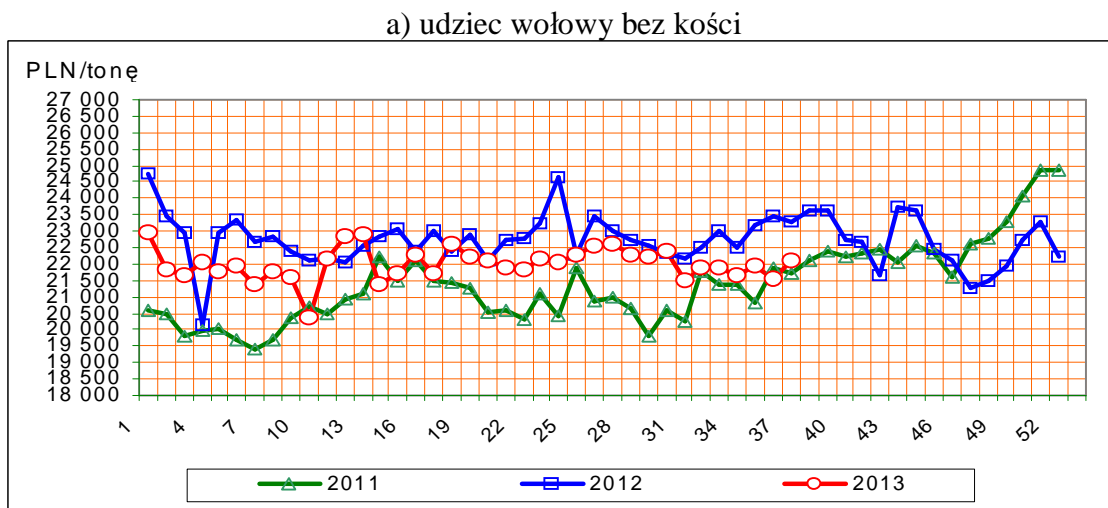
a) ćwierci kompensowane od młodych byków



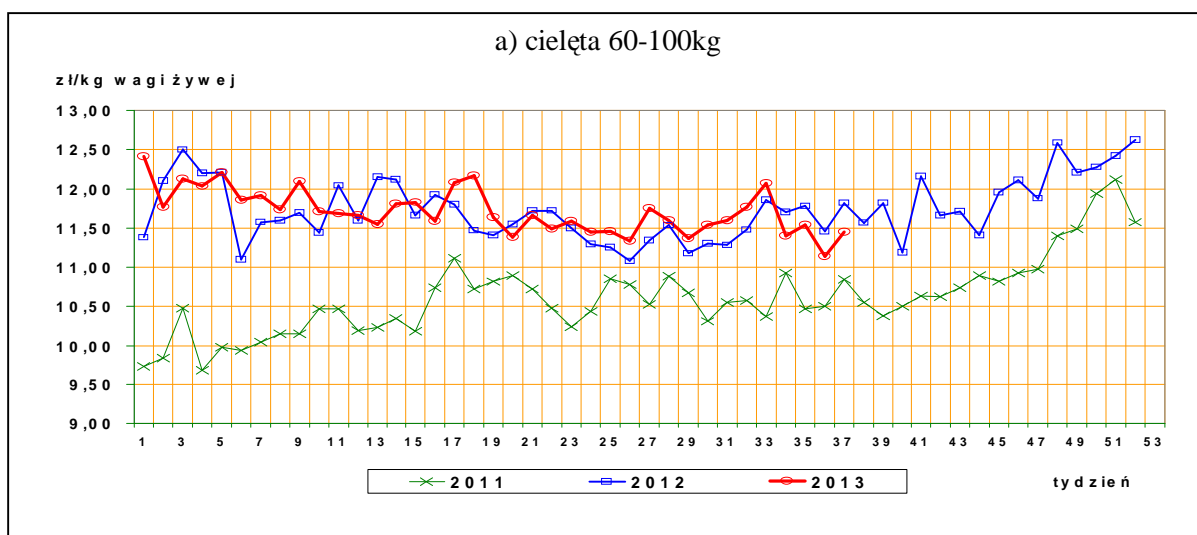
b) ćwierci kompensowane od krów rzeźnych

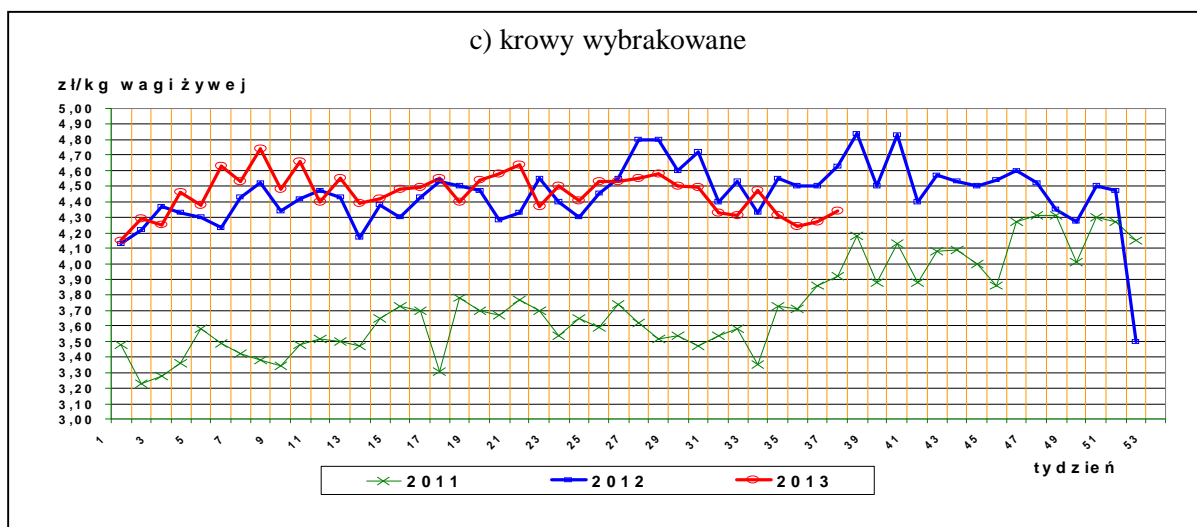
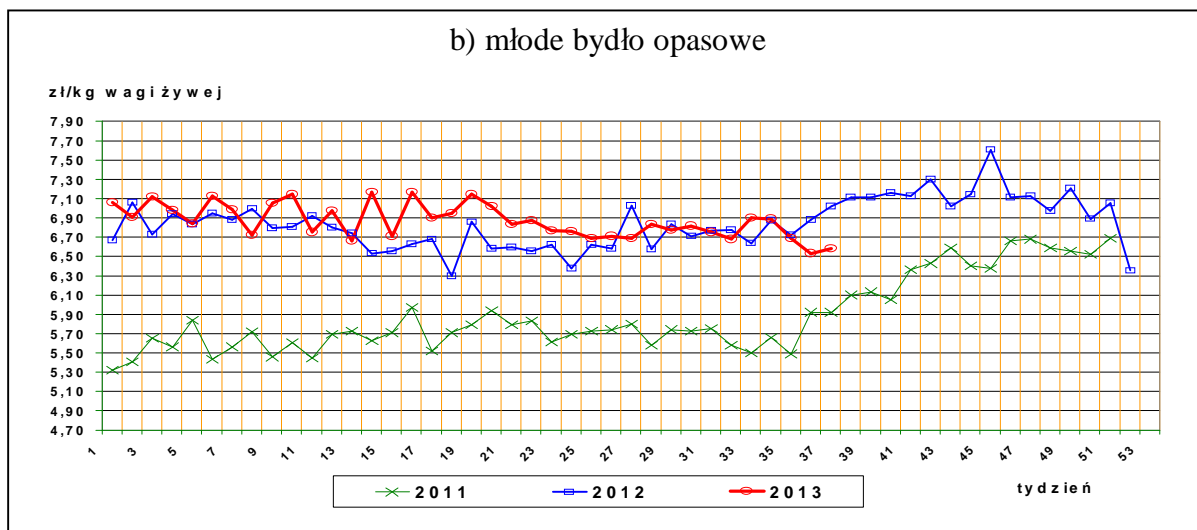


Rys.16. Ceny sprzedaży elementów wołowiny



Rys17. Ceny bydła na targowiskach





IV. Analiza handlu zagranicznego wołowiną

Informacje dotyczące zasad i procedur handlu zagranicznego na rynku wołowiny i cielęciny można odnaleźć na stronie internetowej Agencji Rynku Rolnego, pod adresem:

http://www.arr.gov.pl/index.php?option=com_content&view=article&id=41&Itemid=46

1. Dopłaty eksportowe krajów Unii Europejskiej do wołowiny i żywca wołowego*

Tablica 14. Dopłaty eksportowe Unii Europejskiej do wołowiny i żywca wołowego (poziom subsydiów obowiązujący od 2 września 2012 roku, wg rozporządzenia Komisji (UE) Nr 859/2012.

EUR/100kg

Kategoria mięsa	Kod produktu	Kierunek eksportu	
		Kraje przeznaczenia**	Kraje przeznaczenia***
Mięso świeże lub chłodzone			

Departament Rynków Rolnych

tusze ze zw. płci męskiej	0201 10 00 9130	0,00	0,00
ćwiartki przednie ze zw. płci męskiej	0201 20 30 9110	0,00	0,00
ćwiartki zadnie ze zw. płci męskiej	0201 20 50 9110	0,00	0,00
Mięso drobne świeże o zaw. pow.78% mięsa	0201 30 00 9060	0,00	0,00
Mięso drobne mrożone o zaw. pow. 78% mięsa	0202 30 90 9200	0,00	0,00

Euro/100kg

<i>Kategoria bydła</i>	<i>Kod produktu</i>	<i>Kierunek eksportu</i>
<i>Bydło hodowlane czystej rasy</i>		
jałówki od 250 kg do 30 miesięcy	0102 10 10 9140	0,00 EUR do wszystkich miejsc przeznaczenia (państwa trzecie, inne terytoria, zaopatrzenie i miejsce przeznaczenia uważane za wywóz ze Wspólnoty)
Krowy od 250 kg do 30 miesięcy	0102 10 30 9140	

*- źródło : FAMMU/FAPA

***) Turcja, Ukraina, Białoruś, Mołdowa, Rosja, Gruzja, Armenia, Azerbejdżan, Kazachstan, Turkmenia, Uzbekistan, Tadżykistan, Kirgizja, Maroko, Algieria, Tunezja, Libia, Liban, Syria, Irak, Iran, Izrael, Zachodni Brzeg Jordanu/Strefa Gazy, Jordania, Arabia Saudyjska, Kuwejt, Bahrajn, Katar, Zjednoczone Emiraty Arabskie, Oman, Jemen, Pakistan, Sri Lanka, Myanmar (Birma), Tajlandia, Wietnam, Indonezja, Filipiny, Chiny, Korea Północna, Hongkong, Sudan, Mauretania, Mali, Burkina Faso, Niger, Czad, Republika Zielonego Przylądka, Senegal, Gambia, Gwinea Bissau, Gwinea, Sierra Leone, Liberia, Wybrzeże Kości Słoniowej, Ghana, Togo, Benin, Nigeria, Kamerun, Republika Środkowoafrykańska, Gwinea Równikowa, Wyspy Świętego Tomasza i Książęca, Gabon, Kongo, Kongo (Republika Demokratyczna), Ruanda, Burundi, Wyspa Świętej Heleny z przyległościami, Angola, Etiopia, Erytrea, Dżibuti, Somalia, Uganda, Tanzania, Seszele z przyległościami, Brytyjskie Terytorium Oceanu Indyjskiego, Mozambik, Mauritius, Komory, Majotta, Zambia, Malawi, Republika Południowej Afryki, Lesotho i Egipt.

***) Albania, Chorwacja, Bośnia i Hercegowina, Serbia, Kosowo, Czarnogóra, Była Jugosłowiańska Republika Macedonii.

Tablica 15. Polski handel zagraniczny końmi oraz mięsem końskim, bydłem żywym oraz mięsem wołowym w okresie I-VII 2013r. *(dane tymczasowe, mogą ulec zmianie)*

a) eksport/ wywóz

CN	Nazwa towaru	EKSPORT/WYWÓZ			
		Wartość [tys. EUR]		Wolumen [tony]	
		<i>I-VII 2012r.</i>	<i>I-VII 2013r.</i>	<i>I-VII 2012r.</i>	<i>I-VII 2013r.</i>
0101	Konie żywe	12 414	9 897	6 212	4 693
0102	Bydło żywe	58 591	42 174	20 833	15 939
0201	Mięso wołowe świeże lub chłodzone	443 560	414 054	137 582	124 290
0202	Mięso wołowe mrożone	80 461	114 284	25 732	32 889
0205	Mięso końskie	19 758	19 257	6 849	6 323

b) import

CN	Nazwa towaru	IMPORT/PRZYWÓZ	
		Wartość [tys. EUR]	Wolumen [tony]

Departament Rynków Rolnych

		<i>I-VII 2012r.</i>	<i>I-VII 2013r.</i>	<i>I-VII 2012r.</i>	<i>I-VII 2013r.</i>
0101	Konie żywe	1 464	1 897	776	1 386
0102	Bydło żywe	16 465	22 936	6 954	10 357
0201	Mięso wołowe świeże lub chłodzone	14 335	15 786	4 642	5 073
0202	Mięso wołowe mrożone	6 308	7 595	2 001	2 042
0205	Mięso końskie	867	106	485	55

c) saldo

CN	Nazwa towaru	SALDO	
		Wartość [tys. EUR]	
		<i>I-VII 2012r.</i>	<i>I-VII 2013r.</i>
0101	Konie żywe	10 951	8 000
0102	Bydło żywe	42 126	19 238
0201	Mięso wołowe świeże lub chłodzone	429 225	398 268
0202	Mięso wołowe mrożone	74 153	106 689
0205	Mięso końskie	18 891	19 151

Tablica 16. Kierunki, wolumen oraz **ceny eksportu/wywozu** bydła żywego oraz wołowiny z Polski w okresie I-VII 2013r. (dane wstępne).

a) bydło żywe ogółem (CN 0102)

Kraj	Wartość [tys. EUR]	Wolumen [szt.]	EUR/kg
Niderlandy	9 627	59 910	2,67
Włochy	13 209	44 027	2,96
Hiszpania	4 483	22 050	2,89
Bośnia i Hercegowina	2 043	8 151	2,50
Chorwacja	4 094	7 957	2,64
Grecja	4 414	3 279	2,39
Litwa	2 440	2 904	1,63
Niemcy	381	605	2,84
Uzbekistan	572	294	3,97
Węgry	267	201	2,23
Ukraina	245	133	3,53
Republika Czeska	135	130	2,16
Rosja	223	96	4,29
Rumunia	42,3	48	2,17
OGÓLEM	42 174	149 785	2,65

b) bydło żywe do 80kg - cieleta (CN 01022910)

Kraj	Wartość [tys. EUR]	Wolumen [szt.]	EUR/kg
Niderlandy	9 318	58 948	2,70
Włochy	9 018	37 958	3,37
Hiszpania	4 158	20 529	2,93
Bośnia i Hercegowina	508	2 634	2,49

Departament Rynków Rolnych

Chorwacja	188	567	3,25
OGÓLEM	23 190	120 636	2,97

c) mięso wołowe świeże, chłodzone (CN 0201)

Kraj	Wartość [tys. EUR]	Wolumen [ton]	EUR/kg
Włochy	118527	32366	3,66
Niemcy	72641	24884	2,92
Niderlandy	62552	22278	2,81
Hiszpania	41790	13082	3,19
Francja	19590	4373	4,48
Republika Czeska	16225	4258	3,81
Wielka Brytania	17497	3423	5,11
Dania	12338	3402	3,63
Grecja	8562	2732	3,13
Słowacja	9039	2453	3,68
Portugalia	5128	1430	3,59
Rosja	3758	1384	2,72
Macedonia	3226	1197	2,69
Estonia	1760	967	1,82
Austria	3198	942	3,40
Bośnia i Hercegowina	2101	907	2,32
Chorwacja	2008	779	2,58
Szwecja	2686	613	4,38
Irlandia	2413	584	4,13
Węgry	1411	367	3,84
Cypr	970	356	2,73
Litwa	837	289	2,90
Belgia	1055	282	3,74
Finlandia	2197	266	8,25
Słowenia	626	199	3,14
Łotwa	794	187	4,24
Kosowo	333	122	2,72
Rumunia	332	77	4,30
Bułgaria	151	43	3,55
Malta	172	33	5,18
Luksemburg	122	12	10,19
Jordania	10,8	3,0	3,60
Mongolia	0,002	0,002	1,00
OGÓLEM	414 054	124 290	3,33

d) mięso wołowe mrożone (CN 0202)

Kraj	Wartość [tys. EUR]	Wolumen [ton]	EUR/kg
Francja	16 365	4 533	3,61
Niderlandy	11 302	4 221	2,68
Uzbekistan	17 339	3 737	4,64
Rosja	7 830	2 856	2,74
Niemcy	8 455	2 622	3,22

Departament Rynków Rolnych

Szwecja	10 656	2 621	4,07
Izrael	8 248	1 725	4,78
Kazachstan	3 333	1 236	2,70
Grecja	4 898	1 233	3,97
Hiszpania	4 059	1 230	3,30
Wielka Brytania	3 594	962	3,74
Bułgaria	2 805	907	3,09
Dania	2 333	629	3,71
Włochy	1 870	520	3,60
Estonia	1 341	435	3,09
Republika Czeska	1 095	334	3,27
Rumunia	686	326	2,10
Węgry	756	304	2,49
Majotta	717	268	2,68
Irlandia	788	229	3,44
Słowacja	778	211	3,69
Macedonia	410	158	2,60
Portugalia	642	152	4,23
Malta	524	152	3,46
Litwa	590	144	4,09
Austria	416	138	3,02
Turkmenistan	306	119	2,57
Hongkong	118	96	1,23
Wybrzeże Kości Słoniowej	41	94	0,43
Łotwa	248	83	2,99
Cypr	361	81	4,45
Bośnia i Hercegowina	141	78	1,81
Ghana	39	74	0,53
Finlandia	274	59	4,63
Albania	93	59	1,57
Mongolia	151	56	2,67
Słowenia	176	55	3,21
Chiny	21	46	0,45
Turcja	312	40	7,80
Liberia	12	24	0,50
Belgia	116	22	5,39
Kosowo	38	21	1,81
Armenia	1,8	2,1	0,88
Luksemburg	3,0	0,7	4,27
Chorwacja	3,1	0,2	16,82
Norwegia	2,0	0,1	14,95
OGÓŁEM	114 284	32 889	3,47

Tablica 17. Kierunki, wolumen oraz **ceny importu/przywozu** bydła żywego oraz wołowiny do Polski w okresie I-VII 2013r. (dane wstępne)

a) bydło żywe ogółem (CN 0102)

Kraj	Wartość [tys. EUR]	Wolumen [szt.]	EUR/szt
Litwa	2 329	11 781	198

Departament Rynków Rolnych

Słowacja	5 810	9 191	632
Rumunia	1 985	5 701	348
Niemcy	4 878	3 817	1 278
Dania	3 539	2 858	1 238
Republika Czeska	2 061	1 687	1 222
Włochy	340	1 346	253
Łotwa	656	905	725
Niderlandy	889	580	1 533
Estonia	419	560	749
Węgry	30,5	33,0	924
OGÓLEM	22 936	38 459	596

b) bydło żywe do 80kg (cieleńta) CN 01022910)

Kraj	Wartość [tys. EUR]	Wolumen [szt.]	EUR/szt
Litwa	2 273	11 592	196
Niemcy	93,4	599	156
Rumunia	64,4	210	307
Łotwa	9,8	85	115
Słowacja	0,089	1	89
OGÓLEM	2 440	12 487	195

c) mięso wołowe świeże, chłodzone (CN 0201)

Kraj	Wartość [tys. EUR]	Wolumen [ton]	EUR/kg
Słowacja	2 167	1 360	1,59
Irlandia	3 707	786	4,71
Republika Czeska	2 822	761	3,71
Litwa	2 048	722	2,84
Wielka Brytania	1 621	553	2,93
Niemcy	1 704	498	3,43
Węgry	423	159	2,65
Dania	288	60	4,76
Niderlandy	267	43	6,14
Belgia	69	29	2,36
Bułgaria	89	26	3,36
Austria	95	25	3,85
Hiszpania	79	21,1	3,74
Argentyna	123	9,4	13,08
Stany Zjednoczone Ameryki	135	8,5	15,87
Brazylia	60	4,9	12,10
Urugwaj	23	1,6	14,21
Włochy	16	1,3	12,36
Francja	21	1,2	16,94
Iran	9	0,9	10,46
Australia	19	0,7	28,81
Nowa Zelandia	1,2	0,0	40,40
Kanada	0,2	0,0	17,08
OGÓLEM	15 786	5 073	3,11

Departament Rynków Rolnych

d) mięso wołowe mrożone (CN 0202)

Kraj	Wartość [tys. EUR]	Wolumen [ton]	EUR/kg
Republika Czeska	1 797	502	8,70
Irlandia	1 489	424	14,26
Niderlandy	1 783	395	3,85
Wielka Brytania	575	265	14,15
Dania	678	166	2,89
Niemcy	372	93	4,09
Litwa	221	85	3,69
Hiszpania	156	31	3,67
Rumunia	82	20	5,06
Austria	60	16	3,51
Nowa Zelandia	167	13	2,60
Argentyna	115	13	4,51
Francja	46	12	4,01
Grecja	10,0	2,7	12,63
Belgia	22,4	1,6	3,58
Urugwaj	12,5	1,4	4,07
Szwecja	4,0	0,8	5,13
Brazylia	1,1	0,4	8,74
Włochy	1,5	0,2	2,17
Australia	1,4	0,1	8,73
OGÓŁEM	7 595	2 042	3,72

V. Informacje statystyczne (dane GUS)

Tablica 18. Pogłowie bydła w Polsce

Lp.	Kategoria	Czerwiec 2012		Grudzień 2012	
		tys. szt. lub %	roczna zmiana [% , pkt %]	tys. szt. lub %	roczna zmiana [%]
<i>Liczba bydła</i>					
	<i>Bydło ogółem</i>	5776,8	+0,3	5520,3	+0,4
	cielęta do 1 roku	1468,8	-0,9	1387,9	+1,9
	bydło 1-2 lata	1343,9	+3,4	1323,8	+5,4
	bydło >2lat	2964,1	-0,6	2808,6	-2,6
	krowy	2578,0	-1,8	2468,7	-3,9
	w tym: - mleczne	2441,2	-1,3	2346,1	-4,1

Struktura stada w %

Cielęta do 1 roku	25,4	-0,3 pkt %	25,1	+0,3pkt.%
Bydło 1-2 lata	22,3	+0,7pkt %	24,0	+1,2pkt.%

Departament Rynków Rolnych

Krowy 44,6 -1 pkt % 44,7 -2,0pkt.%

Czerwiec 2013

Grudzień 2013

Lp.	Kategoria	Czerwiec 2013		Grudzień 2013	
		tys. szt. lub %	roczna zmiana [% lub pkt%]	tys. szt. lub %	roczna zmiana [%]
<i>Liczba bydła</i>					
	Bydło ogółem	5860,8	+1,5 %		
	cielęta do 1 roku	1586,1	+8,0%		
	bydło 1-2 lata	1422,4	+5,8%		
	bydło >2lat	2852,3	-3,8%		
	krowy	2526,4	-2,0%		
	w tym: - mleczne	2356,4	-3,5%		

Struktura stada w %

Cielęta do 1 roku	27,1%
Bydło 1-2 lata	24,3%
Krowy	43,1%
Bydło>2lat	5,5%

**Tablica 19. Ceny skupu oraz ceny targowiskowe bydła rzeźnego ogółem (bez cieląt) w 2013r. wg GUS*
(lata2004-2012 w wydaniu Excel)**

2013	I	II	III	IV	V	VI	VII	VIII	IX	X	XI	XII
cena skupu	6,56	6,62	6,37	6,38	6,19	6,18	6,05					
cena targowiskowa	6,58	6,83	6,74	6,55	6,68	6,56	6,48					

*- w zł/kg w.ż.

Tablica 20. Ceny skupu* krów rzeźnych w Polsce oraz wg województw oraz wg miesięcy w roku 2013

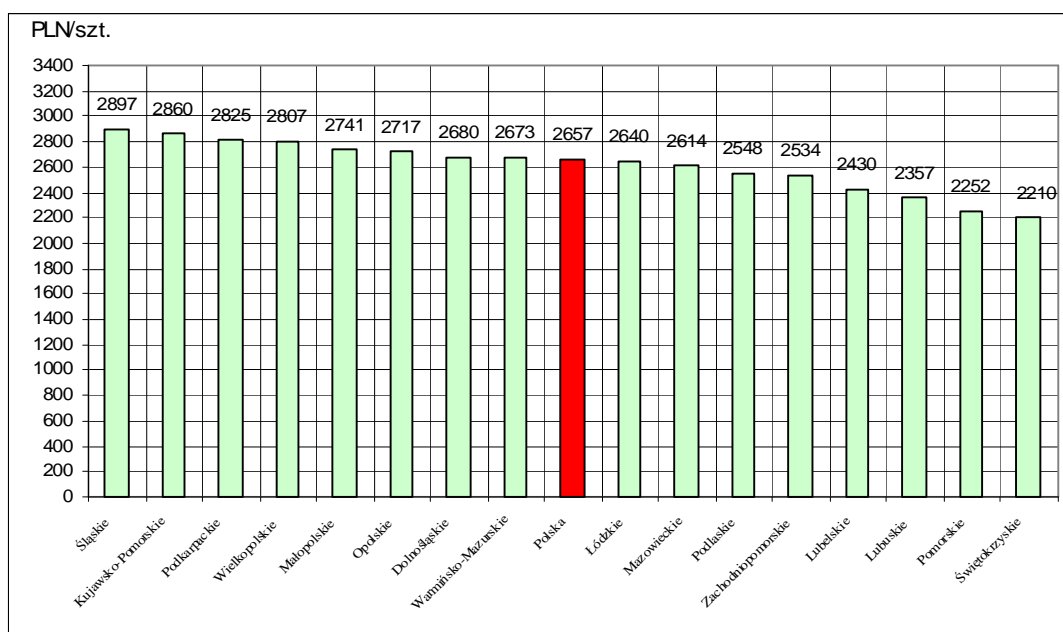
województwo/miesiąc	Styczeń	Luty	Marzec	Kwiecień	Maj	Czerwiec	Lipiec	Sierpień	Wrzesień	Październik	Listopad	Grudzień
	w zł za sztukę											
<i>olska</i>	2738,27	2814,07	2746,30	2787,05	2740,49	2725,84	2656,70					
olnośląskie	2828,67	2863,16	2641,37	2783,77	2635,70	2862,57	2679,99					
łódzkie	2901,68	3166,54	2984,46	2840,16	2847,01	2702,06	2859,86					
kujawsko-Pomorskie	2941,92	3102,59	2973,02	3041,42	2916,35	2910,19	2429,67					
świętokrzyskie	2121,58	2288,68	2322,46	2348,39	2170,88	2334,71	2357,06					
śląskie	2785,29	2922,85	2886,77	2811,06	2733,31	2606,46	2640,00					
świętomaryjański	2775,40	2678,20	2590,14	2597,43	2340,70	2510,27	2740,83					
mazowieckie	2559,71	2667,37	2559,55	2682,44	2661,97	2597,14	2613,98					
świętokrzyskie	2427,32	2717,80	2732,61	2444,36	2447,09	2500,57	2717,40					
śląskie	3083,11	3026,53	3016,94	3091,86	2941,33	2877,14	2824,87					
świętokrzyskie	2804,66	2910,69	2905,20	2918,38	2822,39	2809,53	2548,16					
śląskie	2270,69	2002,50	1690,31	2348,13	2449,86	2331,73	2251,84					
śląskie	2998,98	3023,48	3037,68	2966,55	2886,08	3015,43	2896,63					

Departament Rynków Rolnych

więtokrzyskie	2362,82	2185,89	2203,06	2175,00	2179,74	2200,62	2210,49					
armińsko-azurskie	2664,85	2746,84	2705,08	2778,40	2667,14	2477,54	2672,66					
ielkopskie	2911,79	2993,97	2981,66	2892,40	2913,21	2838,97	2807,00					
uchodniopomorskie	2740,30	2951,57	2874,69	3004,67	2794,13	2488,02	2533,73					

wg siedziby producenta żywca –wstępne dane GUS

Rys. 18. Graficzny obraz cen skupu(placonych producentom) krów rzeźnych w Polsce wg województw w lipcu 2013r.*



**Tabl. 21 Zestawienie monitorowanych danych w zakresie zakupu i ubojów bydła w latach 2003-2012
(wybrane fragmenty z bazy danych)**

a) ceny zakupu bydła rzeźnego w PLN/kg mpc w układzie miesięcznym, kwartalnym, półrocznym i rocznym.

	I	II	III	IV	V	VI	VII	VIII	IX	X	XI	XII
bydło ogółem	5,24	5,17	5,22	5,34	5,05	5,18	4,85	4,94	4,93	5,07	5,12	5,10
byki do 2 lat (A)	6,22	6,29	6,29	6,25	6,27	6,22	6,09	6,12	6,12	6,05	5,99	5,90
byki >2 lat (B)	6,07	6,03	5,96	5,79	5,71	6,09	6,27	6,13	5,93	5,95	5,77	5,81
wolce (C)	6,03	6,16	6,15	6,12	5,99	0,00	5,86	6,07	0,00	5,57	5,87	5,48
krowy (D)	3,46	3,39	3,38	3,27	3,30	3,27	3,27	3,44	3,74	4,02	3,87	3,76
jałówki (E)	5,92	5,97	5,96	5,88	5,89	5,84	5,70	5,68	5,59	5,57	5,56	5,50
2004												zł/kg mpc
	I	II	III	IV	V	VI	VII	VIII	IX	X	XI	XII
bydło ogółem	5,25	5,46	5,73	5,88	6,77	8,04	7,34	7,32	7,51	7,46	7,27	7,20
byki do 2 lat (A)	6,06	6,17	6,33	6,58	7,69	8,83	8,18	8,10	8,25	8,21	8,16	8,16
byki >2 lat (B)	6,12	6,22	6,32	6,31	7,71	9,02	8,10	8,10	8,08	8,32	8,11	8,15
wolce (C)	0,00	0,00	5,94	0,00	0,00	7,88	0,00	8,50	6,44	7,20	6,87	6,70
krowy (D)	3,85	4,35	4,74	5,07	5,80	7,48	6,47	6,60	6,92	6,86	6,57	6,32
jałówki (E)	5,56	5,65	5,84	6,01	6,69	7,77	7,15	7,04	7,20	7,27	7,18	7,10
2005												zł/kg mpc
	I	II	III	IV	V	VI	VII	VIII	IX	X	XI	XII
bydło ogółem	7,42	7,98	8,16	8,13	8,07	8,21	8,19	8,17	7,98	7,65	7,64	7,51
byki do 2 lat (A)	8,35	8,75	8,82	8,88	8,75	8,89	8,79	8,86	8,76	8,60	8,65	8,60
byki >2 lat (B)	8,32	8,54	8,71	8,83	8,71	8,71	8,63	8,69	8,65	8,56	8,58	8,49
wolce (C)	0,00	6,28	8,25	8,45	9,10	0,00	7,66	0,00	7,39	8,25	0,00	7,38
krowy (D)	6,64	7,24	7,48	7,42	7,40	7,51	7,42	7,42	7,13	6,63	6,56	6,28
jałówki (E)	7,29	7,59	7,70	7,73	7,81	7,73	7,66	7,72	7,61	7,48	7,47	7,37

Wykorzystanie możliwe z dokładnym podaniem źródła

Departament Rynków Rolnych

2006												zł/kg mpc
	I	II	III	IV	V	VI	VII	VIII	IX	X	XI	XII
bydło ogółem	7,70	8,08	8,21	8,27	8,34	8,49	8,22	8,15	8,32	8,10	7,88	7,91
byki do 2 lat (A)	8,86	9,12	9,29	9,33	9,36	9,46	9,25	9,11	9,26	9,07	8,98	8,91
byki >2 lat (B)	8,70	8,96	9,08	9,20	9,32	9,40	9,27	9,24	9,34	9,20	8,92	8,91
wolce (C)	7,28	6,37	7,67	0,00	7,79	0,00	7,40	0,00	7,21	8,03	7,43	7,27
krowy (D)	6,62	6,88	7,19	7,18	7,26	7,45	7,20	7,00	7,15	7,05	6,81	6,66
jałówki (E)	7,56	7,71	7,79	7,84	7,86	7,99	7,90	7,79	7,88	7,81	7,59	7,63

2007												zł/kg mpc
	I	II	III	IV	V	VI	VII	VIII	IX	X	XI	XII
bydło ogółem	8,14	8,29	8,23	8,10	7,82	7,72	7,68	7,93	8,07	7,75	7,50	7,55
byki do 2 lat (A)	9,14	9,15	9,03	8,95	8,66	8,49	8,37	8,70	8,73	8,49	8,33	8,37
byki >2 lat (B)	9,16	9,20	8,92	8,93	8,56	8,52	8,54	8,71	8,82	8,48	8,14	8,23
wolce (C)	0,00	0,00	7,77	8,73	7,58	6,64	0,00	7,17	7,90	7,45	8,17	6,36
krowy (D)	6,87	7,14	7,21	7,14	6,95	6,92	6,91	7,08	7,33	7,03	6,57	6,42
jałówki (E)	7,72	7,80	7,77	7,66	7,53	7,49	7,49	7,66	7,77	7,56	7,45	7,45

2008												zł/kg mpc
	I	II	III	IV	V	VI	VII	VIII	IX	X	XI	XII
bydło ogółem	7,97	8,08	8,06	8,07	8,08	8,28	7,90	7,94	8,12	8,10	8,00	8,24
byki do 2 lat (A)	8,82	8,75	8,66	8,71	8,69	8,85	8,59	8,70	8,85	8,91	8,91	9,16
byki >2 lat (B)	8,76	8,62	8,50	8,64	8,75	8,98	8,71	8,85	9,01	8,99	8,98	8,93
wolce (C)	7,39	7,82	8,39	6,26	8,42	9,30	7,97	7,87	7,40	0,00	7,63	7,55
krowy (D)	6,83	7,01	7,16	7,21	7,25	7,50	7,10	7,08	7,22	7,17	6,89	7,06
jałówki (E)	7,68	7,76	7,83	7,81	7,83	7,93	7,70	7,67	7,81	7,80	7,75	7,92

2009												zł/kg mpc
	I	II	III	IV	V	VI	VII	VIII	IX	X	XI	XII
bydło ogółem	8,66	9,13	9,47	9,28	9,43	9,70	9,46	9,27	9,19	8,82	8,92	9,08

Departament Rynków Rolnych

byki do 2 lat (A)	9,51	9,92	10,25	10,13	10,31	10,60	10,44	10,43	10,32	10,04	10,21	10,31
byki >2 lat (B)	9,55	9,99	10,47	10,41	10,57	10,84	10,67	10,71	10,67	10,47	10,46	10,48
wolce (C)	7,06	8,34	0,00	0,00	8,00	0,00	0,00	0,00	7,45	8,46	8,35	0,00
krowy (D)	7,50	7,85	8,32	8,23	8,29	8,56	8,20	7,93	7,77	7,36	7,34	7,37
jałówki (E)	8,22	8,51	8,90	8,88	8,90	9,12	9,03	9,00	8,98	8,75	8,83	8,87
2010												
	I	II	III	IV	V	VI	VII	VIII	IX	X	XI	XII
bydło ogółem	9,43	9,45	8,78	8,78	8,44	8,45	8,29	8,51	8,66	8,79	9,40	9,91
byki do 2 lat (A)	10,66	10,58	9,71	9,55	9,03	8,98	8,83	9,13	9,31	9,63	10,58	11,18
byki >2 lat (B)	10,96	10,74	9,81	9,73	9,14	9,11	8,90	9,33	9,55	9,85	10,86	11,38
wolce (C)	0,00	10,54	9,24	5,99	8,44	8,06	8,08	8,63	7,65	0,00	0,00	8,09
krowy (D)	7,70	7,76	7,67	7,68	7,56	7,66	7,50	7,46	7,60	7,56	7,63	7,85
jałówki (E)	9,17	9,23	8,61	8,46	8,19	8,24	8,12	8,27	8,42	8,46	8,68	9,02
2011												
	I	II	III	IV	V	VI	VII	VIII	IX	X	XI	XII
bydło ogółem	10,13	10,06	10,59	10,73	10,88	10,58	10,85	11,31	11,73	11,83	11,97	12,41
byki do 2 lat (A)	11,47	11,15	11,79	11,89	11,87	11,48	11,84	12,56	13,09	13,31	13,41	13,67
byki >2 lat (B)	11,67	11,25	11,81	11,93	11,89	11,45	11,80	12,58	13,12	13,42	13,48	13,73
wolce (C)	0,00	8,22	0,00	10,05	9,39	8,70	12,73	0,00	9,76	10,79	9,47	10,65
krowy (D)	8,03	8,26	8,93	9,22	9,35	9,43	9,57	9,81	10,12	10,25	10,38	10,62
jałówki (E)	9,22	9,30	9,73	9,85	9,96	10,09	10,31	10,69	11,16	11,33	11,48	11,78
2012												
	I	II	III	IV	V	VI	VII	VIII	IX	X	XI	XII
bydło ogółem	12,94	12,98	12,51	12,44	12,23	12,48	12,52	12,77	12,91	12,63	12,46	12,52
byki do 2 lat (A)	14,23	13,99	13,32	13,31	12,81	13,08	13,24	13,72	13,91	13,67	13,47	13,39
byki >2 lat (B)	14,27	14,01	13,29	13,31	12,77	13,08	13,21	13,71	13,92	13,69	13,52	13,50
wolce (C)	12,32	0,00	11,80	10,31	0,00	0,00	0,00	0,00	0,00	12,21	0,00	0,00
krowy (D)	11,03	11,27	11,25	11,15	11,16	11,45	11,41	11,53	11,58	11,34	10,99	11,03
jałówki (E)	12,13	12,34	12,11	12,09	12,19	12,28	12,35	12,53	12,64	12,52	12,48	12,40
2013												
	I	II	III	IV	V	VI	VII	VIII	IX	X	XI	XII
bydło ogółem	12,75	12,78	12,19	12,39	11,86	11,83	11,65					

Departament Rynków Rolnych

byki do 2 lat (A)	13,65	13,49	12,77	12,87	12,34	12,29	12,10
byki >2 lat (B)	13,68	13,40	12,73	12,78	12,21	12,17	11,99
wolce (C)	11,01	12,34	11,07	11,80	0,00	11,21	0,00
krowy (D)	11,18	11,36	11,07	11,36	10,79	10,69	10,61
jałówki (E)	12,64	12,77	12,43	12,53	12,12	12,13	12,03

2003 kwartał					2003 półrocze			2003	
	I-III	IV-VI	VII-IX	X-XII	I-VI	VII-XII		I-XII	
bydło ogółem	5,21	5,18	4,90	5,09	5,19	5,00	bydło ogółem	5,10	
byki do 2 lat (A)	6,26	6,25	6,11	5,99	6,26	6,04	byki do 2 lat (A)	6,16	
byki >2 lat (B)	6,01	5,84	6,14	5,87	5,96	6,02	byki >2 lat (B)	6,00	
wolce (C)	6,13	6,04	5,93	5,70	6,10	5,72	wolce (C)	5,88	
krowy (D)	3,41	3,28	3,48	3,91	3,35	3,70	krowy (D)	3,53	
jałówki (E)	5,94	5,87	5,65	5,55	5,91	5,59	jałówki (E)	5,76	
2004 kwartał					2004 półrocze			2004	
	I-III	IV-VI	VII-IX	X-XII	I-VI	VII-XII		I-XII	
bydło ogółem	5,52	7,11	7,40	7,31	6,27	7,35	bydło ogółem	6,94	
byki do 2 lat (A)	6,21	7,96	8,18	8,18	7,00	8,18	byki do 2 lat (A)	7,73	
byki >2 lat (B)	6,25	7,93	8,11	8,20	7,06	8,14	byki >2 lat (B)	7,90	
wolce (C)	5,94	7,88	7,62	6,95	7,26	7,05	wolce (C)	7,06	
krowy (D)	4,39	6,40	6,71	6,57	5,49	6,64	krowy (D)	6,25	
jałówki (E)	5,69	6,88	7,13	7,18	6,17	7,15	jałówki (E)	6,69	
2005 kwartał					2005 półrocze			2005	
	I-III	IV-VI	VII-IX	X-XII	I-VI	VII-XII		I-XII	
bydło ogółem	7,90	8,14	8,13	7,60	8,04	7,90	bydło ogółem	7,97	
byki do 2 lat (A)	8,69	8,84	8,81	8,62	8,78	8,73	byki do 2 lat (A)	8,76	

Departament Rynków Rolnych

byki >2 lat (B)	8,53	8,75	8,66	8,54	byki >2 lat (B)	8,66	8,62	byki >2 lat (B)	8,64
wolce (C)	6,18	8,52	7,48	7,74	wolce (C)	6,44	7,48	wolce (C)	7,24
krowy (D)	7,14	7,45	7,34	6,47	krowy (D)	7,33	6,95	krowy (D)	7,14
jałówki (E)	7,54	7,76	7,67	7,44	jałówki (E)	7,66	7,55	jałówki (E)	7,61

2006 kwartał					2006 półrocze			2006	
	I-III	IV-VI	VII-IX	X-XII		I-VI	VII-XII		I-XII
bydło ogółem	8,05	8,36	8,23	7,96	bydło ogółem	8,21	8,10	bydło ogółem	8,15
byki do 2 lat (A)	9,14	9,38	9,20	8,99	byki do 2 lat (A)	9,26	9,10	byki do 2 lat (A)	9,18
byki >2 lat (B)	8,96	9,31	9,29	9,02	byki >2 lat (B)	9,18	9,16	byki >2 lat (B)	9,17
wolce (C)	6,70	7,79	7,30	7,44	wolce (C)	6,97	7,41	wolce (C)	7,22
krowy (D)	6,95	7,29	7,11	6,86	krowy (D)	7,12	6,98	krowy (D)	7,05
jałówki (E)	7,71	7,89	7,85	7,68	jałówki (E)	7,80	7,76	jałówki (E)	7,78

2007 kwartał					2007 półrocze			2007	
	I-III	IV-VI	VII-IX	X-XII		I-VI	VII-XII		I-XII
bydło ogółem	8,22	7,87	7,91	7,61	bydło ogółem	8,04	7,75	bydło ogółem	7,89
byki do 2 lat (A)	9,11	8,70	8,62	8,40	byki do 2 lat (A)	8,91	8,51	byki do 2 lat (A)	8,71
byki >2 lat (B)	9,07	8,65	8,70	8,30	byki >2 lat (B)	8,85	8,54	byki >2 lat (B)	8,69
wolce (C)	7,77	7,39	7,41	7,22	wolce (C)	7,42	7,28	wolce (C)	7,40
krowy (D)	7,07	6,99	7,11	6,73	krowy (D)	7,03	6,91	krowy (D)	6,97
jałówki (E)	7,77	7,55	7,64	7,50	jałówki (E)	7,66	7,57	jałówki (E)	7,61

2008 kwartał					2008 półrocze			2008	
	I-III	IV-VI	VII-IX	X-XII		I-VI	VII-XII		I-XII
bydło ogółem	8,04	8,14	7,99	8,11	bydło ogółem	8,09	8,05	bydło ogółem	8,07
byki do 2 lat (A)	8,74	8,75	8,71	8,98	byki do 2 lat (A)	8,75	8,86	byki do 2 lat (A)	8,80
byki >2 lat (B)	8,64	8,79	8,88	8,97	byki >2 lat (B)	8,72	8,91	byki >2 lat (B)	8,82
wolce (C)	7,52	6,82	7,75	7,62	wolce (C)	7,34	7,71	wolce (C)	7,45
krowy (D)	6,99	7,31	7,14	7,05	krowy (D)	7,16	7,09	krowy (D)	7,13

Departament Rynków Rolnych

jałówki (E)	7,76	7,85	7,73	7,82	jałówki (E)	7,81	7,78	jałówki (E)	7,79
-------------	------	------	------	------	-------------	------	------	-------------	------

2009 kwartał					2009 półrocze			2009	
	I-III	IV-VI	VII-IX	X-XII	I-VI	VII-XII		I-XII	
bydło ogółem	9,11	9,46	9,31	8,94	9,30	9,13	bydło ogółem	9,22	
byki do 2 lat (A)	9,92	10,33	10,39	10,19	10,13	10,30	byki do 2 lat (A)	10,21	
byki >2 lat (B)	10,13	10,61	10,68	10,47	10,38	10,57	byki >2 lat (B)	10,49	
wolce (C)	8,26	8,00	7,45	8,45	8,18	7,85	wolce (C)	8,13	
krowy (D)	7,91	8,35	7,96	7,35	8,15	7,67	krowy (D)	7,89	
jałówki (E)	8,57	8,96	9,00	8,81	8,78	8,91	jałówki (E)	8,85	
2010 kwartał					2010 półrocze			2010	
	I-III	IV-VI	VII-IX	X-XII	I-VI	VII-XII		I-XII	
bydło ogółem	9,17	8,54	8,50	9,37	8,83	8,96	bydło ogółem	8,90	
byki do 2 lat (A)	10,27	9,15	9,11	10,49	9,66	9,84	byki do 2 lat (A)	9,76	
byki >2 lat (B)	10,45	9,25	9,26	10,72	9,67	9,93	byki >2 lat (B)	9,83	
wolce (C)	9,36	8,25	8,16	8,09	8,59	8,11	wolce (C)	8,29	
krowy (D)	7,71	7,64	7,53	7,68	7,67	7,61	krowy (D)	7,64	
jałówki (E)	8,94	8,28	8,29	8,71	8,59	8,50	jałówki (E)	8,54	
2011 kwartał					2011 półrocze			2011	
	I-III	IV-VI	VII-IX	X-XII	I-VI	VII-XII		I-XII	
bydło ogółem	10,29	10,72	11,31	12,04	10,49	11,69	bydło ogółem	11,10	
byki do 2 lat (A)	11,50	11,73	12,49	13,45	11,61	12,98	byki do 2 lat (A)	12,25	
byki >2 lat (B)	11,59	11,74	12,73	13,55	11,65	13,29	byki >2 lat (B)	12,80	
wolce (C)	8,22	9,31	9,98	10,63	8,83	10,56	wolce (C)	9,97	
krowy (D)	8,46	9,34	9,85	10,39	8,88	10,14	krowy (D)	9,57	
jałówki (E)	9,46	9,97	10,73	11,50	9,71	11,13	jałówki (E)	10,43	
2012 kwartał					2012 półrocze			2012	
	I-III	IV-VI	VII-IX	X-XII	I-VI	VII-XII		I-XII	
bydło ogółem	12,80	12,37	12,74	12,54	12,57	12,63	bydło ogółem	12,60	
byki do 2 lat (A)	13,81	13,03	13,62	13,52	13,41	13,57	byki do 2 lat (A)	13,48	
byki >2 lat (B)	13,85	13,00	13,58	13,57	13,38	13,58	byki >2 lat (B)	13,47	

Wykorzystanie możliwe z dokładnym podaniem źródła

Departament Rynków Rolnych

wolce (C)	11,97	10,31	0,00	12,21	wolce (C)	11,92	12,21	wolce (C)	11,94
krowy (D)	11,19	11,25	11,51	11,14	krowy (D)	11,22	11,32	krowy (D)	11,27
jałówki (E)	12,19	12,19	12,51	12,48	jałówki (E)	12,19	12,49	jałówki (E)	12,34
2013	kwartał				2013	półrocze		2013	
	I-III	IV-VI	VII-IX	X-XII		I-VI	VII-XII		I-XII
bydło ogółem	12,59	12,00			bydło ogółem	12,27		bydło ogółem	
byki do 2 lat (A)	13,34	12,48			byki do 2 lat (A)	12,88		byki do 2 lat (A)	
byki >2 lat (B)	13,28	12,34			byki >2 lat (B)	12,71		byki >2 lat (B)	
wolce (C)	11,96	11,35			wolce (C)	11,92		wolce (C)	
krowy (D)	11,20	10,92			krowy (D)	11,06		krowy (D)	
jałówki (E)	12,61	12,24			jałówki (E)	12,41		jałówki (E)	

Uwaga:

Zainteresowanych pozyskaniem danych z zakresu monitoringu cen sprzedaży oraz cen targowiskowych w latach 2004-2011 jak i pozostałych danych m.inn. cen zakupu, danych GUS i Komisji Europejskiej, zapraszam do wydania biuletynu w wersji EXCEL:

http://www.minrol.gov.pl/FileRepozytory/FileRepozytoryShowImage.aspx?item_id=40582

Biuletyn „*Rynek wołowiny i cielęciny*” ukazuje się w każdy czwartek o godz. 13⁰⁰.
Informacje zamieszczane w tym biuletynie przekazywane są przez współpracujące z nami podmioty na podstawie Ustawy o badaniach rynkowych z dn. 30 marca 2001r.

Wydawca:

Ministerstwo Rolnictwa i Rozwoju Wsi,

Departament Rynków Rolnych

ul. Wspólna 30, 00-930 Warszawa,

tel. (022) 623-12-54, fax (022) 623-27-06 lub 07

Internet: <http://www.minrol.gov.pl/bia>, E-mail: biuletyn@minrol.gov.pl

Autor: Krzysztof Seredyn tel. (022) 623-12-54; E-mail: Krzysztof.Seredyn@minrol.gov.pl