

ZINTEGROWANY SYSTEM ROLNICZEJ INFORMACJI RYNKOWEJ

(Podstawa prawna: Ustawa o rolniczych badaniach rynkowych z dnia 30 marca 2001r.)

Rynek wołowiny i cielęciny



NR 35/2011

Czwartek, 8 września 2011r

Notowania¹ z okresu 29.08-4.09.2011r.

Spis treści

I.	<u>Zakupy bydła rzeźnego w ubojniach</u>	2
1.	Ceny zakupu bydła w Polsce oraz w makroregionach.....	2
2.	Ceny skupu żywca wołowego w Polsce (dane GUS).....	4
3.	Ceny bydła w Polsce na tle UE.....	10
4.	Ceny bydła w UE.....	10
5.	Uboje bydła rzeźnego w Polsce w okresie I-VII 2011r.....	14
II.	<u>Sprzedaż wołowiny</u>	16
1.	Ceny wołowiny w zakładach mięsnych w kraju.....	16
2.	Ceny wołowiny na krajowych giełdach towarowych.....	18
3.	Ceny bydła na targowiskach.....	19
III.	<u>Graficzna prezentacja cen w roku 2011 na tle lat 2009 i 2010</u>	21
IV.	<u>Analiza handlu zagranicznego wołowina</u>	25
1.	Dopłaty eksportowe w UE do wołowiny.....	25
2.	Handel zagraniczny końmi, bydlęciem oraz mięsem wołowym w Polsce w okresie I-VI 2011r.....	26
3.	Kierunki, wolumen oraz ceny eksportu/wywozu oraz importu/przywozu bydła żywego oraz wołowiny z Polski w okresie I-VI 2011r.....	27
V.	<u>Informacje statystyczne (dane GUS)</u>	30
1.	Pogłowie bydła w Polsce.....	30
2.	Ceny skupu i ceny targowiskowe bydła rzeźnego w latach 2004 - 2011.....	31
3.	Ceny skupu krów rzeźnych w Polsce w latach 2005 - 2011 wg województw i miesięcy.....	31
VI.	Zestawienie monitorowanych danych w zakresie skupu z rynku wołowiny w latach 2003-2011.....	31

¹ Badanie cen zakupu i cen sprzedaży w zakładach mięsnych prowadzone jest na reprezentatywnej próbie. Ceny zakupu rejestrowane są dla klas SEUROP wg rozporządzenia Rady (WE) Nr 1234/2007 z dnia 22 października 2007r. ustanawiającego wspólną organizację rynków rolnych oraz przepisy szczegółowe dotyczące niektórych produktów rolnych („rozporządzenie o jednolitej wspólnej organizacji rynku”) (Dz.U. L 299 z 16.11.2007, str. 1, z późn. zm.) i wg rozporządzenia Komisji (WE) nr 1249/2008 z dnia 10 grudnia 2008 r. r. ustanawiającego szczegółowe zasady wdrożenia wspólnotowych skal klasyfikacji tusz wołowych, wieprzowych i baranich oraz raportowania ich cen (Dz. U. Nr L 337 z 16.12.2008, str. 3 z późn. zm.) oraz rozporządzenia Ministra Rolnictwa i Rozwoju Wsi z dnia 4 lutego 2009 r. w sprawie szczegółowego sposobu oznaczania klasy jakości handlowej tusz wołowych (Dz.U. z dn. 19.02.2009r. Nr 28, poz. 180). Ceny zakupu rejestrowane są dla masy poubojowej schłodzonej.

Badanie cen targowiskowych prowadzone jest na targowiskach na których dokonywany jest obrót bydlęciem a ceny rejestrowane są jako średnie arytmetyczne zrealizowanych transakcji.

Wykorzystanie możliwe z dokładnym podaniem źródła

I. Zakupy bydła rzeźnego w ubojniach

1.1 Ceny zakupu bydła rzeźnego w Polsce.

Tablica 1. Zbiornicze zestawienie danych dotyczących zakupionego bydła rzeźnego w ubojniach w kraju

Kategoria bydła	CENA ZAKUPU*					Średnia masa tuszy ciepłej		Liczba sztuk Zmiana tyg. [%]	Struktura zakupu	
	wg w.ż.** [zł/kg]	dla mpc [zł/tonę]	dla mps [zł/tonę]	Zmiana ceny mps [%]		[kg]	Zmiana tyg. [%]		[%]	Zmiana
	2011-09-04	2011-09-04	2011-09-04	tyg.	roczna	2011-09-04		2011-09-04	tyg. [pkt.%]	
Bydło ogółem	5,90	11 629	11 861	1,7	33,6	290,0	0,8	10,2	100,0	-
Byki do 2 lat (U+R+O)	6,92	12 844	13 101	0,9	37,2	318,8	1,0	18,4	46,6	3,2
Byki >2 lat (R)	6,93	12 945	13 204	1,4	34,0	375,9	2,2	-12,1	0,7	-0,2
Wolce (U+R+O)	--				--				0,0	0,0
Krowy (R+O+P)	4,68	10 063	10 264	1,3	32,5	269,6	-0,8	4,2	35,7	-2,1
Jałówki (U+R+O)	5,60	10 859	11 076	0,3	29,1	250,8	0,1	4,0	17,0	-1,0

* - jest to cena netto zapłacona dostawcom bydła za dostarczony do rzeźni lub zakupiony przez rzeźnię pełnowartościowy żywiec wołowy na bazie franco zakład czyli wraz z kosztami transportu dostawcy jak i rzeźni jeśli poniosła ona koszty transportu związane z zakupem żywca. Cena ta zawiera również wszelkie dodatkowe płatności (premie, nagrody itp.) niezależnie od okresu w jakim zostały wypłacone.

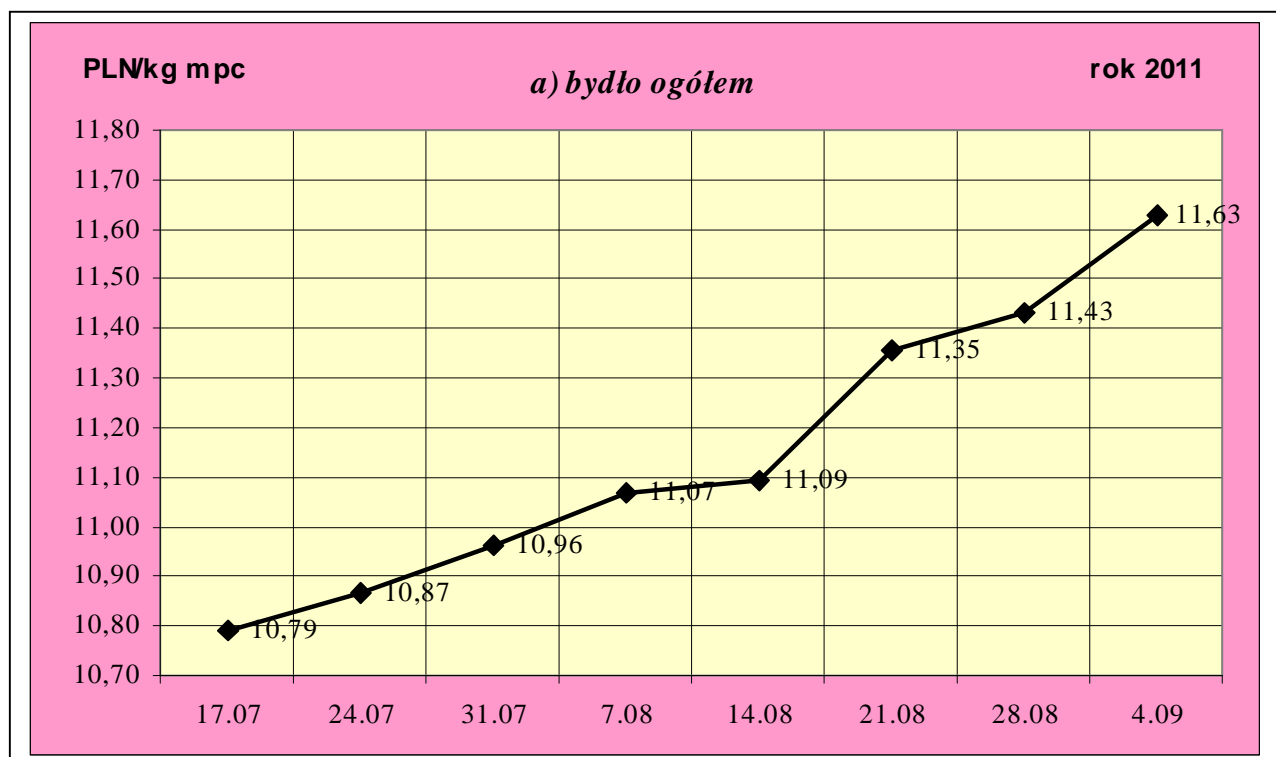
** - w.ż. - waga żywa, mpc - masa poubojowa ciepła, mps - masa poubojowa schłodzona

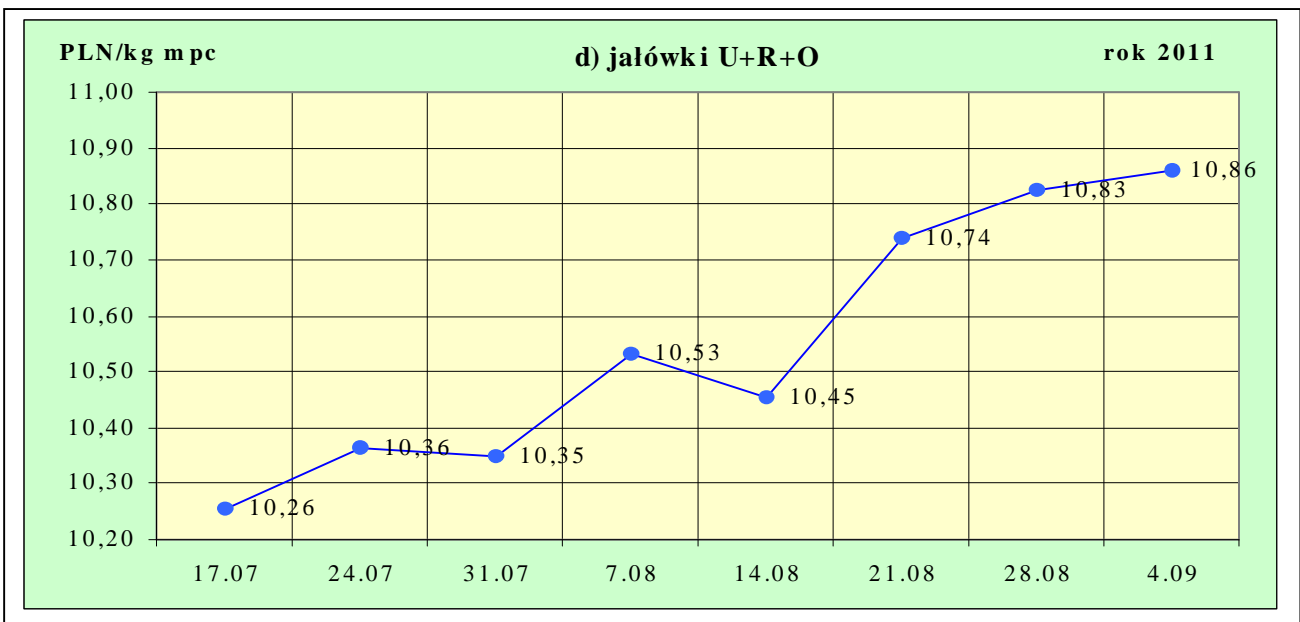
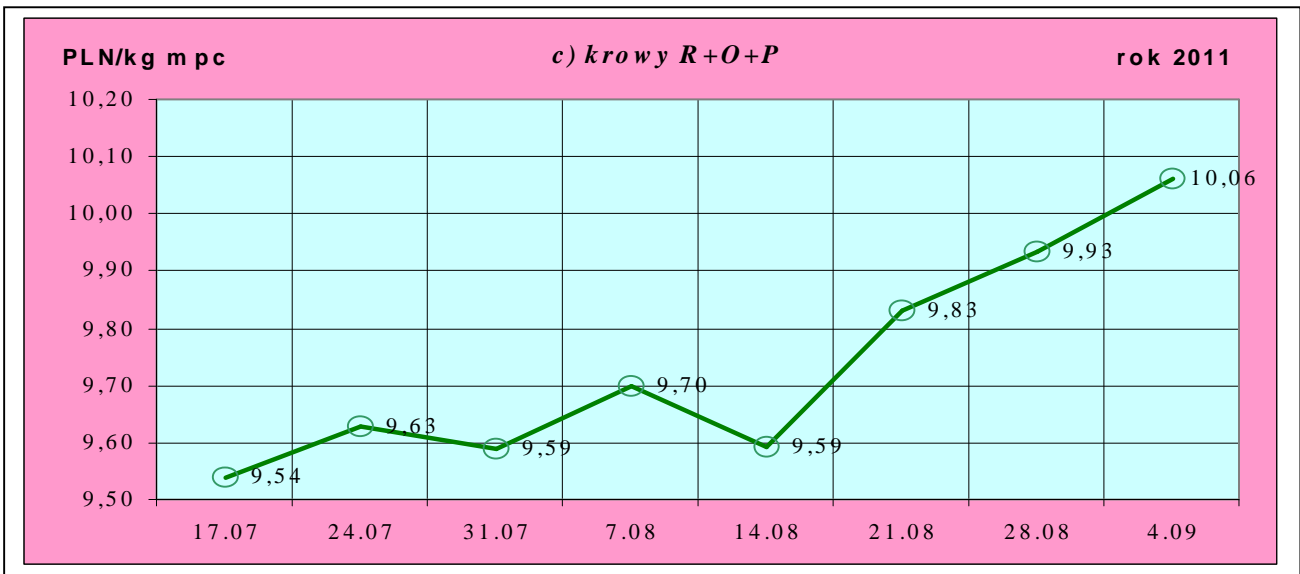
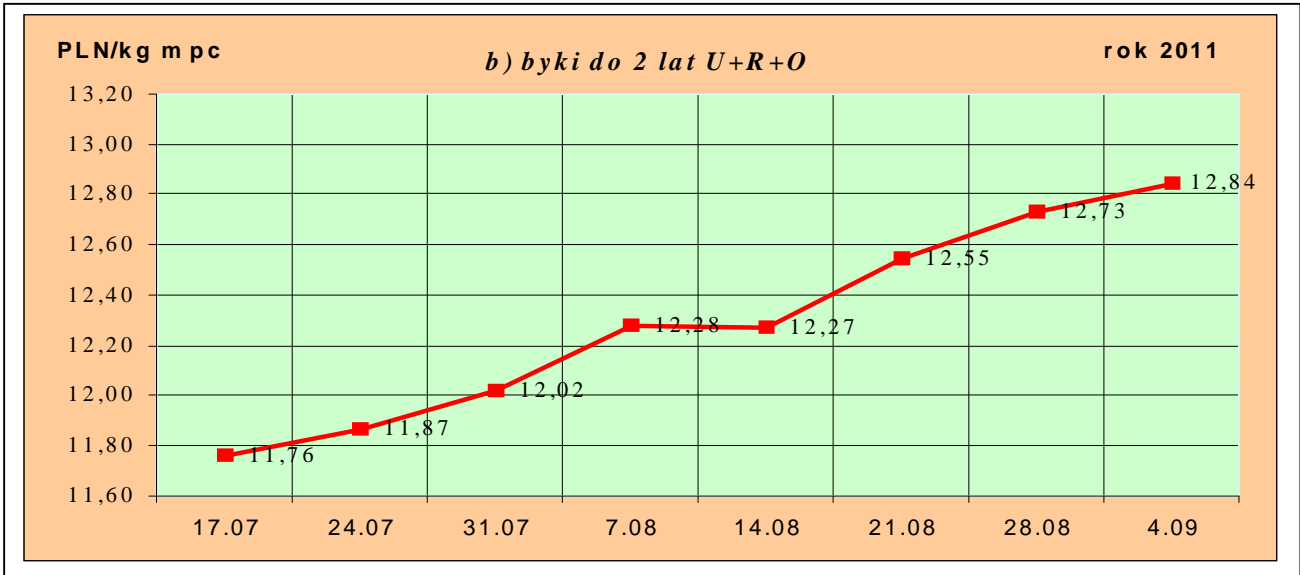
*** - daty podane w tablicach oznaczają ostatni dzień analizowanego tygodnia (poniedziałek-niedziela).

Uwaga:

Od tygodnia nr 4/2011 tygodniową cenę bydła za wagę żywą wylicza się stosując nowe uaktualnione na bazie roku 2010 następujące wskaźniki wydajności poubojowej: bydło ogółem - 0,507 (było 0,521); byki do 2 lat - 0,539 (było 0,550); byki > 2 lat - 0,535 (było 0,520); wolce - 0,54 (było 0,540); krowy - 0,465 (było 0,478) i jałówki - 0,516 (było 0,530).

Rys. 1. Średnie krajowe ceny zakupu bydła rzeźnego wg kategorii bydła





Departament Rynków Rolnych

1.2 Ceny skupu żywca wołowego w Polsce (dane wstępne GUS).

Tablica 2. Ceny skupu żywca wołowego w Polsce wg miesięcy w roku 2011.

a) bydła rzeźnego ogółem (bez cieląt) w zł/kg w.ż.

Kategoria ceny/miesiąc	I	II	III	IV	V	VI	VII	VIII	IX	X	XI	XII	I-XII
Cena skupu (cena zapłacona producentom żywca)*	5,23	5,33	5,71	5,75	5,80	5,65	5,52						

*- średnia cena za bydło rzeźne ogółem zapłacona producentom bydła w skupie (badana w GUS)

Tablica 3. Zbiornicze zestawienie danych dotyczących zakupu bydła rzeźnego wg makroregionów

Kategoria bydła	Cena zakupu				Średnia masa tuszy cieplej		Zmiana tyg. poziomu uboju [%]	Struktura zakupu	
	wg w.ż. [zł/kg]	dla mpc [zł/tonę]	dla mps [zł/tonę]	Zmiana	[kg]	Zmiana		[%]	Zmiana
	2011-09-04	2011-09-04	2011-09-04	Zmiana mps tyg. [%]	2011-09-04	Zmiana tyg. [%]	2011-09-04	Zmiana tyg. [w pkt. %]	
Centralny									
Bydło ogółem	5,96	11 749	11 984	1,4	290,2	1,3	2,4	100,0	-
byki do 2 lat	6,98	12 941	13 200	0,6	319,2	1,5	6,3	48,8	1,8
byki > 2 lat	7,05	13 181	13 445	-0,1	375,0	3,2	-47,1	0,3	-0,3
wolce	-	-	-	-	-	-	-	-	-
krowy	4,67	10 047	10 248	3,2	266,5	0,5	1,7	34,4	-0,3
jałówki	5,67	10 990	11 210	-0,3	252,4	0,8	-4,8	16,5	-1,2
Południowy									
Bydło ogółem	5,98	11 789	12 024	2,1	290,3	0,1	33,9	100,0	-
byki do 2 lat	6,95	12 891	13 149	1,4	316,0	0,0	48,6	48,3	4,8
byki > 2 lat	6,93	12 956	13 215	1,9	375,4	0,9	2,2	1,1	-0,3
wolce	-	-	-	-	-	-	-	-	-
krowy	4,77	10 257	10 462	0,1	272,3	-1,6	17,2	34,2	-4,9
jałówki	5,70	11 044	11 265	1,3	246,4	0,6	37,5	16,4	0,4
Północny									
Bydło ogółem	5,58	11 003	11 223	0,8	289,0	0,3	-4,1	100,0	-
byki do 2 lat	6,69	12 407	12 655	0,8	324,5	1,9	5,0	37,5	3,3
byki > 2 lat	6,77	12 650	12 903	8,0	378,1	3,4	33,3	0,7	0,2
wolce	-	-	-	-	-	-	-	-	-
krowy	4,55	9 785	9 981	-1,0	271,9	-2,4	-7,2	42,1	-1,4
jałówki	5,31	10 282	10 488	-0,9	254,6	-1,0	-13,3	19,6	-2,1

*- z uwagi na ustawy o obowiązkach nieidentyfikacji danych, ceny nie podano.

** - z uwagi na brak porównywalności w obecnym tygodniu, danych nie podano

Departament Rynków Rolnych

Makroregiony skupu bydła oraz sprzedaży wołowiny w ćwierćtuszach

Nazwa makroregionu	Województwa wchodzące w skład makroregionu
północny	podlaskie, pomorskie, warmińsko-mazurskie, zachodnio-pomorskie
centralny	kujawsko-pomorskie, mazowieckie, łódzkie, wielkopolskie, lubuskie
południowy	lubelskie, małopolskie, podkarpackie, świętokrzyskie, dolnośląskie, opolskie, śląskie

Tablica 4. Ceny zakupu bydła dla 30 badanych klas jakości EUROP w Polsce oraz w makroregionach

Kategorie bydła	Klasa wg EUROP	Cena zakupu				Zmiana mps tyg. [%]	Średnia tuszy 2011-09-04	masa schłodz. [kg] Zmiana tyg. [%]
		dla mpc** [zł/tonę]		dla mps** [zł/tonę]				
		2011-09-04	2011-08-28	2011-09-04	2011-08-28			
POLSKA								
byki do 2 lat	kl. U	13 398	13 182	13 666	13 445	1,6	380	0,6
byki do 2 lat	kl. U 2	13 371	13 195	13 639	13 459	1,3	377	0,8
yki do 2 lat	kl. U 3	13 427	13 159	13 695	13 422	2,0	385	-0,4
byki do 2 lat	kl. R	12 981	12 923	13 240	13 181	0,4	333	0,7
byki do 2 lat	kl. R 2	12 941	12 899	13 200	13 157	0,3	324	0,0
byki do 2 lat	kl. R 3	13 037	12 968	13 298	13 227	0,5	348	0,7
byki do 2 lat	kl. O	12 669	12 560	12 923	12 811	0,9	303	0,4
byki do 2 lat	kl. O 2	12 661	12 551	12 914	12 802	0,9	295	0,9
byki do 2 lat	kl. O 3	12 687	12 577	12 941	12 829	0,9	321	-0,1
byki > 2 lat	kl. R 3	12 945	12 762	13 204	13 017	1,4	376	2,2
krowy	kl. R	10 729	10 476	10 944	10 686	2,4	314	-2,4
krowy	kl. R 2	10 361	10 127	10 568	10 330	2,3	280	-6,8
krowy	kl. R 3	10 778	10 381	10 994	10 588	3,8	318	-1,9
krowy	kl. R 4	10 943	10 962	11 162	11 182	-0,2	344	1,4
krowy	kl. O	10 111	10 005	10 313	10 205	1,1	271	-0,6
krowy	kl. O 2	9 819	9 660	10 016	9 853	1,7	251	0,5
krowy	kl. O 3	10 211	10 140	10 415	10 342	0,7	282	-0,8
krowy	kl. O 4	10 615	10 527	10 827	10 737	0,8	301	-3,7
krowy	kl. P	9 225	8 945	9 409	9 124	3,1	232	1,3
krowy	kl. P 2	9 115	8 837	9 297	9 014	3,1	227	0,6
krowy	kl. P 3	9 644	9 569	9 836	9 760	0,8	257	0,4
jałówki	kl. U	11 398	11 346	11 626	11 573	0,5	294	0,7
jałówki	kl. U 2	11 172	11 310	11 395	11 536	-1,2	263	-8,1
jałówki	kl. U 3	11 461	11 366	11 690	11 593	0,8	304	2,9
jałówki	kl. R	11 090	10 993	11 312	11 213	0,9	271	0,3
jałówki	kl. R 2	10 933	10 785	11 152	11 001	1,4	251	-2,4
jałówki	kl. R 3	11 095	10 988	11 317	11 207	1,0	274	1,0
jałówki	kl. R 4	11 253	11 300	11 478	11 526	-0,4	286	0,5
jałówki	kl. O	10 716	10 728	10 930	10 942	-0,1	240	-0,4
jałówki	kl. O 2	10 456	10 634	10 665	10 847	-1,7	224	-0,1

Departament Rynków Rolnych

jałówki	kl. O 3	10 798	10 773	11 014	10 988	0,2	245	-1,0
jałówki	kl. O 4	11 060	10 817	11 281	11 034	2,2	266	-0,6
			Centralny					
byki do 2 lat	kl. U	13 423	13 261	13 692	13 526	1,2	385	1,2
byki do 2 lat	kl. U 2	13 448	13 295	13 717	13 561	1,1	385	1,2
byki do 2 lat	kl. U 3	13 394	13 155	13 662	13 418	1,8	385	0,9
byki do 2 lat	kl. R	13 027	13 078	13 288	13 340	-0,4	328	0,2
byki do 2 lat	kl. R 2	13 017	13 114	13 278	13 376	-0,7	326	0,1
byki do 2 lat	kl. R 3	13 058	12 957	13 319	13 216	0,8	338	0,4
byki do 2 lat	kl. O	12 789	12 702	13 045	12 956	0,7	303	0,5
byki do 2 lat	kl. O 2	12 763	12 705	13 018	12 959	0,5	298	0,7
byki do 2 lat	kl. O 3	12 872	12 695	13 130	12 949	1,4	321	1,0
byki > 2 lat	kl. R 3	13 181	13 193	13 445	13 457	-0,1	375	3,2
krowy	kl. R	10 489	10 048	10 698	10 249	4,4	305	-3,6
krowy	kl. R 2	10 194	9 905	10 398	10 103	2,9	274	-9,9
krowy	kl. R 3	10 644	9 899	10 857	10 097	7,5	315	-1,1
krowy	kl. R 4	10 679	10 751	10 892	10 967	-0,7	346	2,1
krowy	kl. O	10 042	9 813	10 243	10 009	2,3	269	0,9
krowy	kl. O 2	9 736	9 547	9 930	9 738	2,0	249	1,8
krowy	kl. O 3	10 073	9 888	10 274	10 086	1,9	278	-1,2
krowy	kl. O 4	10 710	10 430	10 924	10 639	2,7	302	0,1
krowy	kl. P	9 710	8 990	9 905	9 170	8,0	233	3,7
krowy	kl. P 2	9 597	8 873	9 789	9 051	8,2	227	3,0
krowy	kl. P 3	10 117	9 538	10 320	9 729	6,1	259	3,8
jałówki	kl. U	11 174	11 328	11 397	11 554	-1,4	287	-1,4
jałówki	kl. U 2	11 072	11 220	11 293	11 444	-1,3	258	-11,0
jałówki	kl. U 3	11 213	11 540	11 437	11 771	-2,8	301	2,0
jałówki	kl. R	11 069	11 103	11 291	11 325	-0,3	274	-0,9
jałówki	kl. R 2	10 976	11 217	11 195	11 441	-2,1	266	-0,5
jałówki	kl. R 3	10 990	10 938	11 210	11 157	0,5	274	-1,4
jałówki	kl. R 4	11 311	11 225	11 538	11 449	0,8	285	-3,5
jałówki	kl. O	10 946	10 981	11 165	11 201	-0,3	242	1,0
jałówki	kl. O 2	10 644	10 933	10 857	11 152	-2,6	227	1,4
jałówki	kl. O 3	11 062	11 037	11 283	11 258	0,2	246	-0,6
jałówki	kl. O 4	11 256	10 938	11 481	11 157	2,9	265	-0,8
			Południowy					
byki do 2 lat	kl. U	13 350	13 137	13 617	13 400	1,6	366	-1,0
byki do 2 lat	kl. U 2	13 252	13 133	13 517	13 396	0,9	360	-0,3
byki do 2 lat	kl. U 3	13 482	13 141	13 751	13 404	2,6	375	-0,9
byki do 2 lat	kl. R	13 000	12 826	13 260	13 083	1,4	334	-0,5
byki do 2 lat	kl. R 2	12 945	12 721	13 204	12 976	1,8	320	-0,8
byki do 2 lat	kl. R 3	13 049	12 910	13 310	13 168	1,1	347	0,1
byki do 2 lat	kl. O	12 771	12 575	13 026	12 827	1,6	301	0,7
byki do 2 lat	kl. O 2	12 745	12 541	13 000	12 792	1,6	293	3,6
byki do 2 lat	kl. O 3	12 819	12 614	13 075	12 867	1,6	317	-1,0

Departament Rynków Rolnych

byki > 2 lat	kl. R 3	12 956	12 719	13 215	12 973	1,9	375	0,9
krowy	kl. R	10 918	10 864	11 136	11 081	0,5	328	-0,7
krowy	kl. R 2	10 867	10 955	11 084	11 174	-0,8	302	2,6
krowy	kl. R 3	10 805	10 758	11 021	10 974	0,4	330	-2,5
krowy	kl. R 4	11 244	10 975	11 468	11 194	2,5	338	2,0
krowy	kl. O	10 394	10 369	10 602	10 576	0,2	273	-1,8
krowy	kl. O 2	10 169	10 086	10 373	10 288	0,8	254	0,8
krowy	kl. O 3	10 527	10 471	10 737	10 681	0,5	288	0,1
krowy	kl. O 4	10 699	10 641	10 913	10 853	0,5	303	-5,6
krowy	kl. P	8 760	8 870	8 935	9 047	-1,2	225	-1,3
krowy	kl. P 2	8 794	8 767	8 970	8 942	0,3	221	-1,2
krowy	kl. P 3	8 599	9 471	8 771	9 661	-9,2	246	-4,6
jałówki	kl. U	11 643	11 590	11 876	11 822	0,5	290	-0,7
jałówki	kl. U 2	11 406	0	11 634	0	0,0	275	0,0
jałówki	kl. U 3	11 699	11 590	11 933	11 822	0,9	294	0,6
jałówki	kl. R	11 369	11 225	11 596	11 450	1,3	268	1,1
jałówki	kl. R 2	11 238	10 880	11 463	11 098	3,3	239	-6,0
jałówki	kl. R 3	11 404	11 192	11 632	11 416	1,9	274	3,1
jałówki	kl. R 4	11 401	11 453	11 629	11 682	-0,5	283	5,5
jałówki	kl. O	10 816	10 679	11 032	10 893	1,3	233	0,1
jałówki	kl. O 2	10 644	10 524	10 857	10 735	1,1	217	0,0
jałówki	kl. O 3	10 922	10 716	11 141	10 931	1,9	243	2,5
jałówki	kl. O 4	10 951	10 862	11 170	11 079	0,8	257	0,2
				Północny				
byki do 2 lat	kl. U	13 340	12 936	13 607	13 195	3,1	395	-1,8
byki do 2 lat	kl. U 2	12 851	12 690	13 108	12 944	1,3	375	0,0
byki do 2 lat	kl. U 3	13 492	13 258	13 762	13 523	1,8	402	-9,7
byki do 2 lat	kl. R	12 804	12 610	13 060	12 862	1,5	347	3,9
byki do 2 lat	kl. R 2	12 417	12 282	12 665	12 528	1,1	322	0,8
byki do 2 lat	kl. R 3	12 994	13 114	13 254	13 376	-0,9	361	0,2
byki do 2 lat	kl. O	12 015	12 059	12 255	12 300	-0,4	304	-0,1
byki do 2 lat	kl. O 2	11 841	11 983	12 078	12 223	-1,2	282	-2,8
byki do 2 lat	kl. O 3	12 178	12 192	12 422	12 436	-0,1	329	-1,6
byki > 2 lat	kl. R 3	12 650	11 712	12 903	11 946	8,0	378	3,4
krowy	kl. R	10 835	10 683	11 052	10 897	1,4	312	-3,3
krowy	kl. R 2	10 349	10 317	10 556	10 523	0,3	273	-6,1
krowy	kl. R 3	10 860	10 557	11 077	10 768	2,9	307	-3,2
krowy	kl. R 4	10 861	11 157	11 078	11 380	-2,7	353	-0,3
krowy	kl. O	9 774	9 906	9 970	10 104	-1,3	274	-1,9
krowy	kl. O 2	9 140	9 417	9 323	9 605	-2,9	253	-3,1
krowy	kl. O 3	10 026	10 133	10 226	10 336	-1,1	282	-1,6
krowy	kl. O 4	9 798	10 541	9 994	10 752	-7,1	287	-11,1
krowy	kl. P	8 954	8 957	9 133	9 136	0,0	240	0,2

Departament Rynków Rolnych

krowy	kl. P 2	8 701	8 860	8 875	9 037	-1,8	233	-1,1
krowy	kl. P 3	9 795	9 832	9 991	10 029	-0,4	265	-3,9
jałówki	kl. U	11 713	10 979	11 947	11 198	6,7	343	17,0
jałówki	kl. U 2	0	11 698	0	11 932	-100,0	0	-100,0
jałówki	kl. U 3	11 713	10 660	11 947	10 873	9,9	343	12,6
jałówki	kl. R	10 659	10 609	10 872	10 821	0,5	270	1,9
jałówki	kl. R 2	10 287	9 965	10 493	10 164	3,2	238	-2,2
jałówki	kl. R 3	10 782	10 857	10 997	11 074	-0,7	276	1,8
jałówki	kl. R 4	10 607	11 121	10 819	11 344	-4,6	302	-0,3
jałówki	kl. O	10 042	10 214	10 243	10 419	-1,7	245	-2,6
jałówki	kl. O 2	9 450	9 931	9 639	10 130	-4,8	232	-0,9
jałówki	kl. O 3	10 263	10 331	10 468	10 538	-0,7	246	-4,2
jałówki	kl. O 4	10 242	10 463	10 446	10 672	-2,1	286	1,2

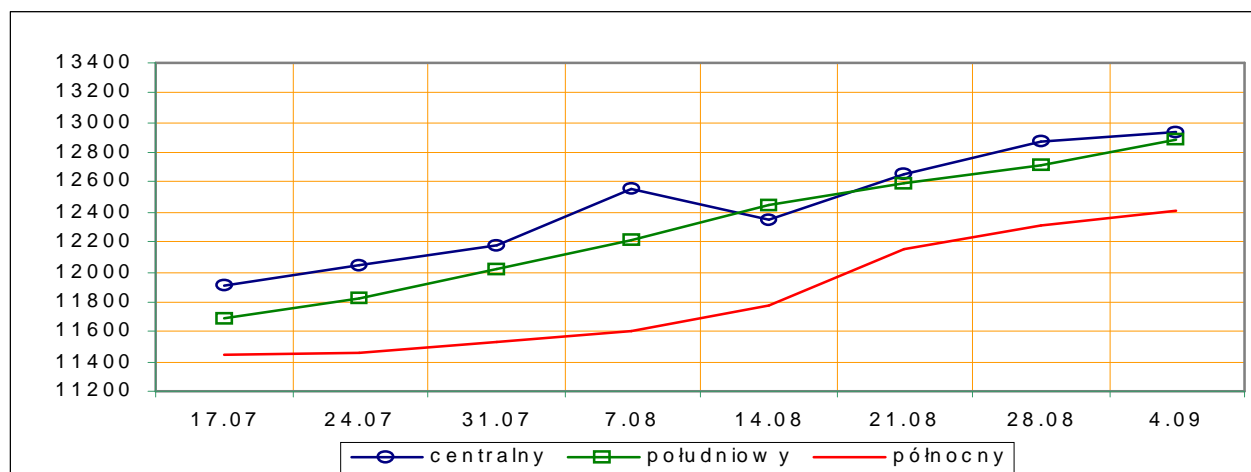
*- z uwagi na ustawy o obowiązek nieidentyfikacji danych, ceny nie podano.

Rys.3. Średnie ceny zakupu bydła rzeźnego wg makroregionów.

PLN/tonę mpc

a) byki do 2 lat

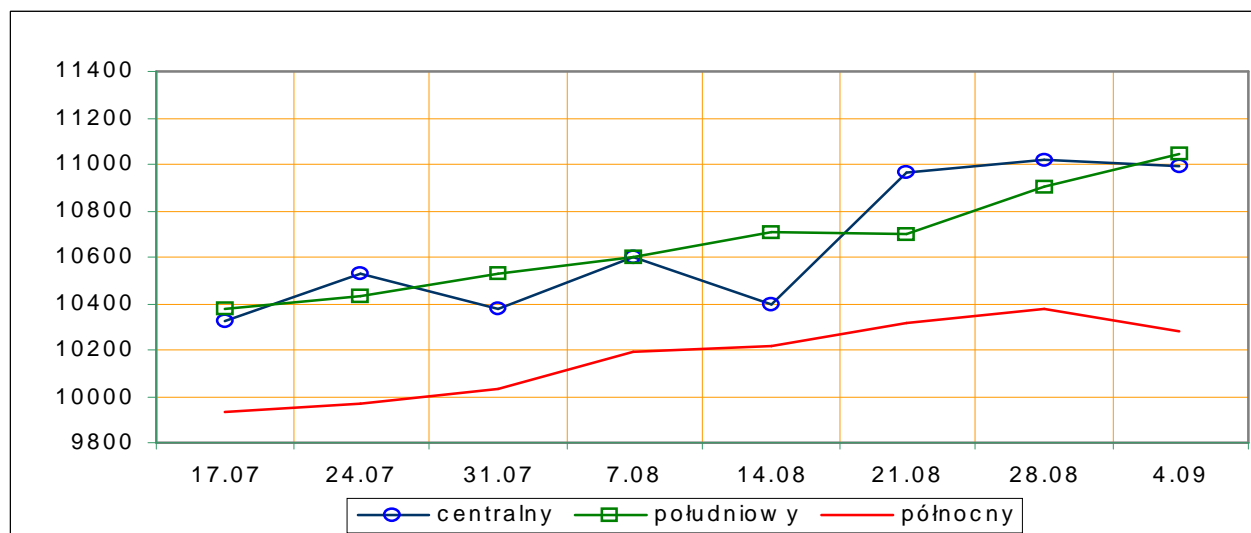
rok 2011

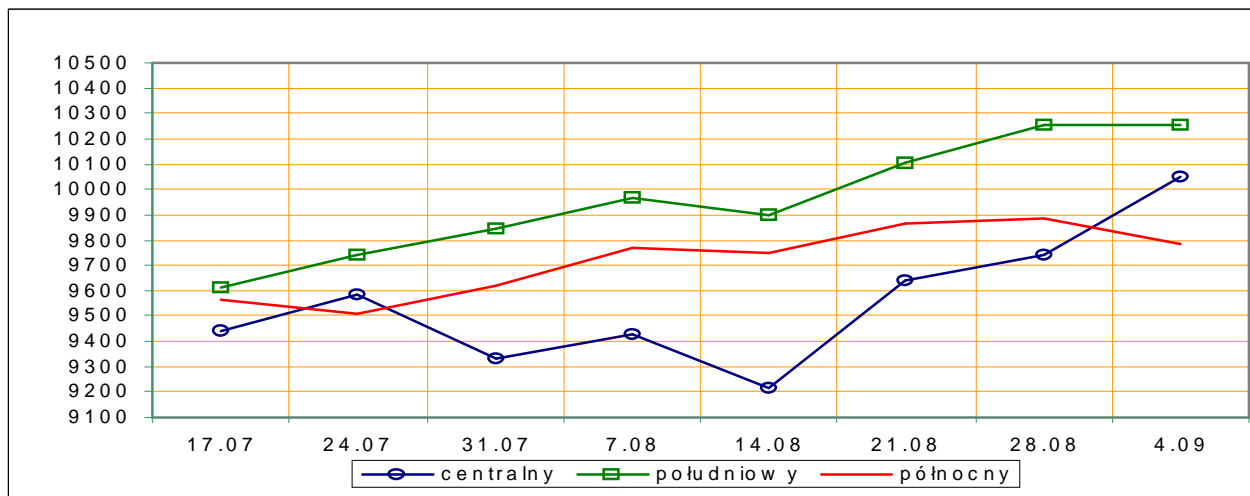


PLN/tonę mpc

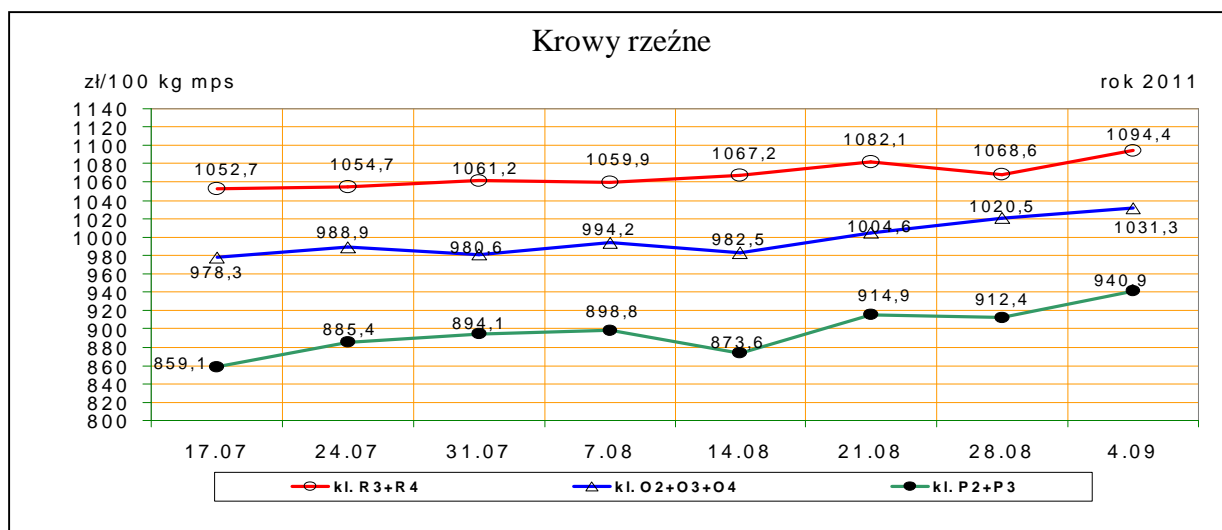
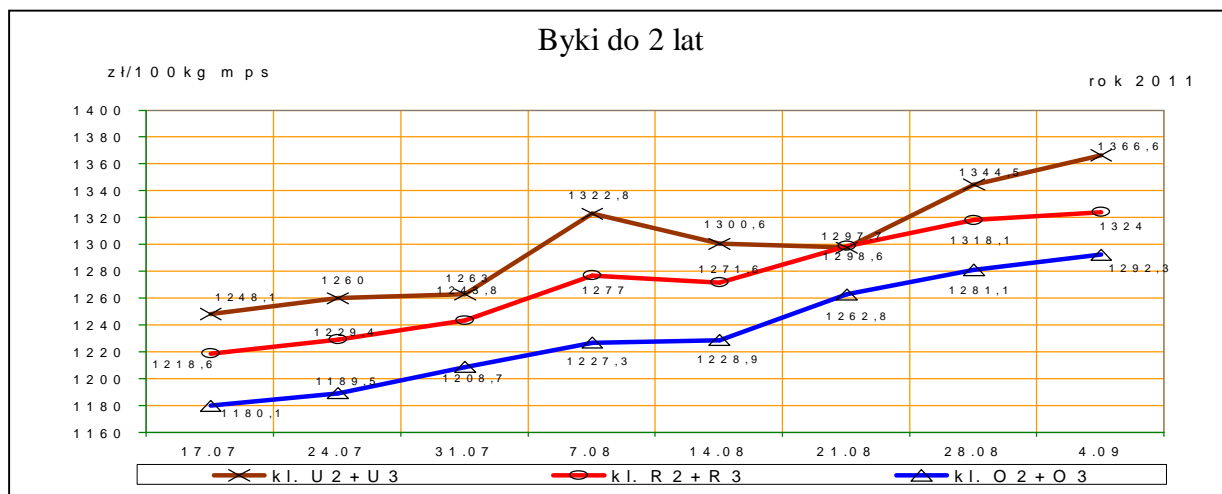
b) jałówki

rok 2011



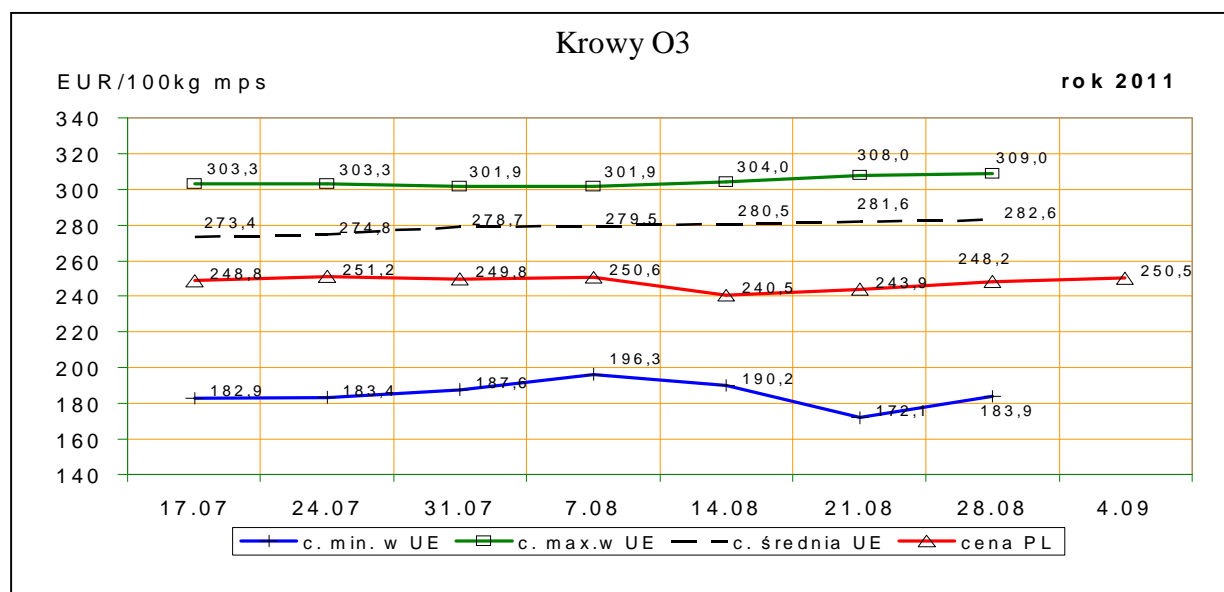
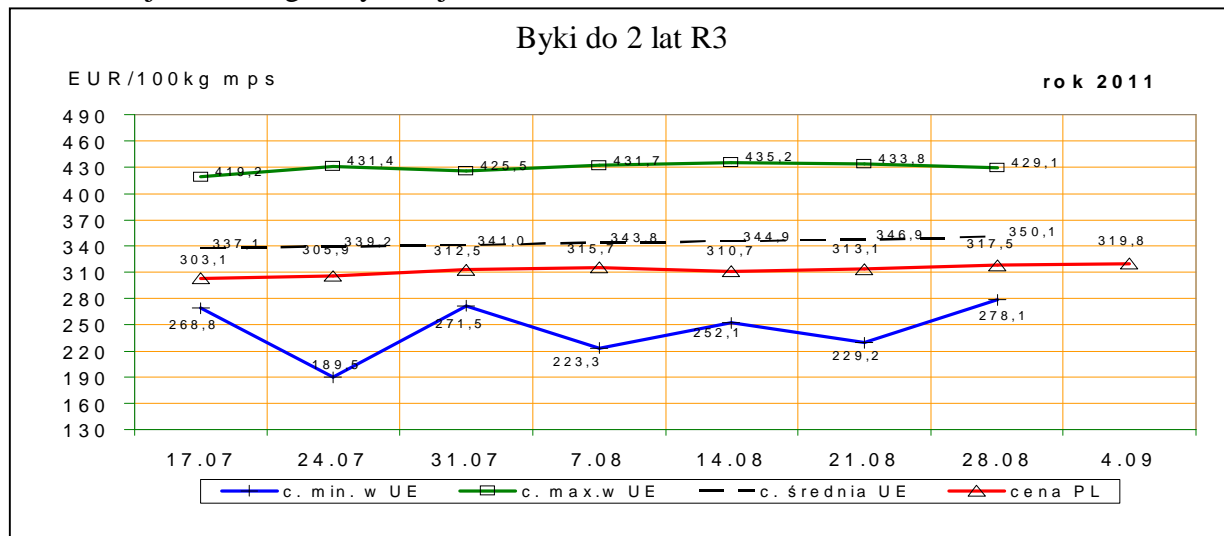


Rys. 4. Średnie krajowe ceny zakupu młodych byków i krów rzeźnych wg badanych klas jakości



1.3 Ceny bydła w Polsce na tle cen w Unii Europejskiej**

Rys. 5. Ceny zakupu młodych byków kl. R3 i krów rzeźnych kl. O3 w Polsce* na tle cen pozostałych krajów UE wg klasyfikacji EUROP.



*- wg kursu 1 EURO=4,1577PLN

1.4 Ceny bydła w Unii Europejskiej²

Tablica 5. Średnia wspólnotowa cena rynkowa tusz od młodego bydła męskiego wraz z % ceny referencyjnej

Kraj	EUR/100 kg tusz schłodzonych			
	34/11	33/11	zmiana tyg.	% ceny referencyjnej
UE	349,93	347,51	2,42	157,34%

Tablica 5a. Średnia cena rynkowa tusz od młodego bydła męskiego w państwach członkowskich UE.

² Źródło: Biuletyn Komisji Europejskiej, ceny rynkowe wołowiny – ca10-46.

Departament Rynków Rolnych

EUR/100 kg tusz schłodzonych

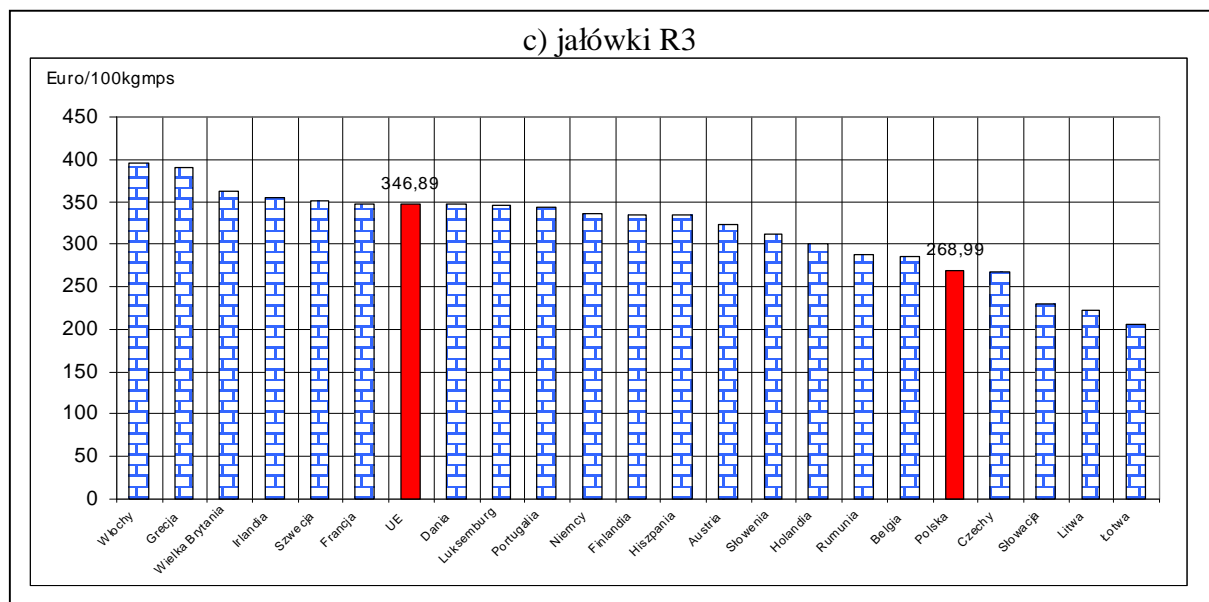
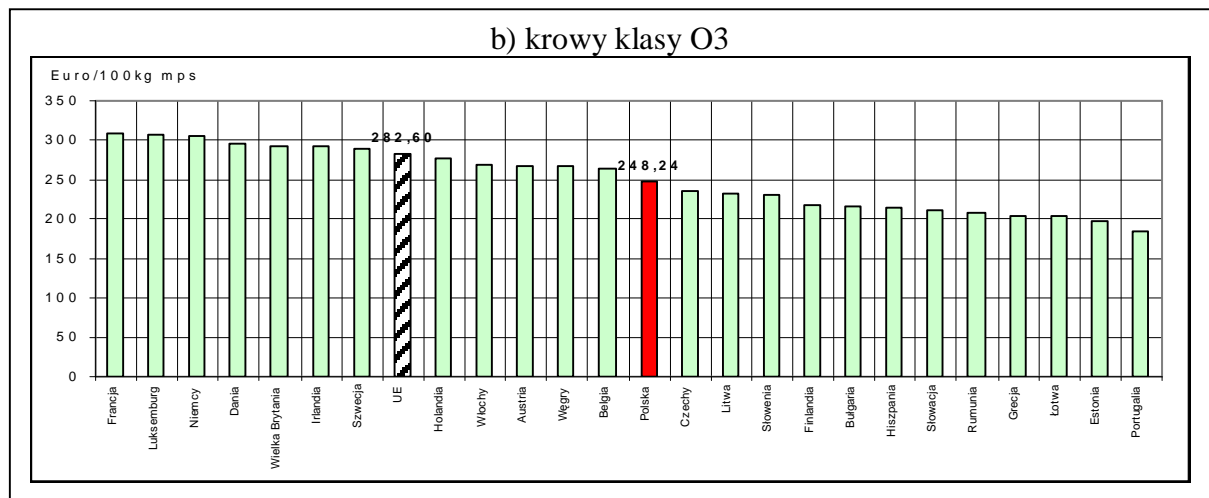
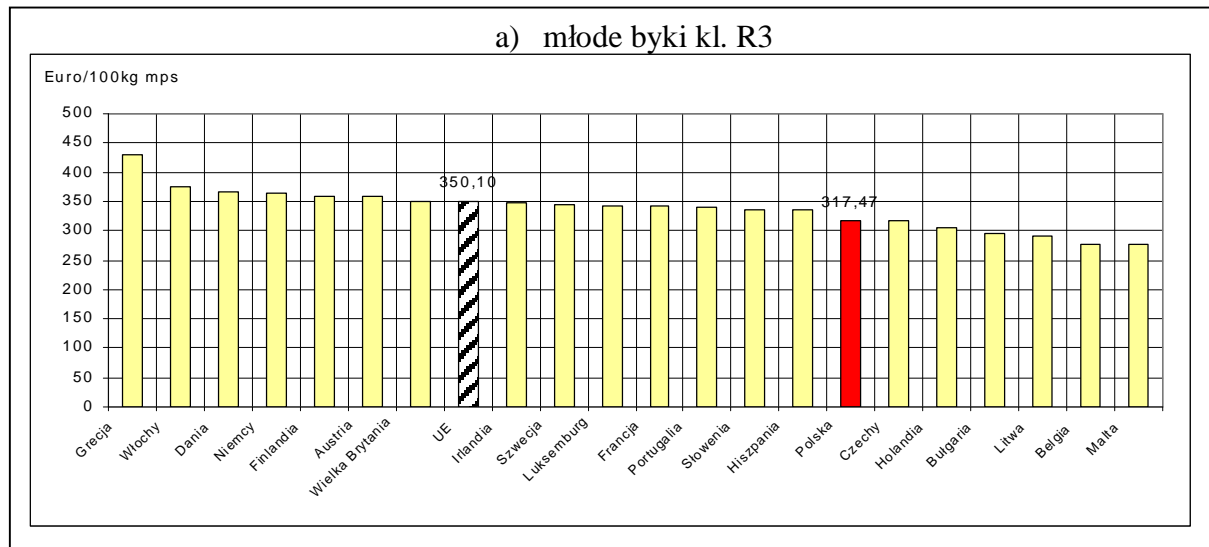
Kraj	34/11	33/11	Kraj	34/11	33/11
Belgia	313,29	309,33	Luksemburg	345,53	342,78
Bułgaria	293,61		Węgry	258,21	
Czechy	315,88	315,99	Malta		
Dania	363,38	364,03	Holandia	305,51	308,10
Niemcy	357,86	352,40	Austria	347,73	344,25
Estonia	237,14	223,09	Polska	314,61	310,48
Grecja	425,50	425,27	Portugalia	336,66	334,11
Hiszpania	331,57	331,57	Rumunia	308,03	246,88
Francja	338,54	336,74	Słowenia	332,44	329,94
Irlandia	346,28	347,93	Słowacja	349,53	330,45
Włochy	375,01	370,37	Finlandia	354,54	353,30
Cypr			Szwecja	340,77	337,59
Litwa	214,52	233,94	Wielka Brytania	370,87	369,87
Łotwa	285,04	290,64	Północna Irlandia	349,96	353,22

Tablica 6. Ceny wybranych kategorii i klas jakościowych bydła w państwach członkowskich UE.

euro/100kg tusz schłodzonych

Kraj	Byki do 2 lat R3		Krowy O3		Jalówki R3	
	34/11	33/11	34/11	33/11	34/11	33/11
Belgia	278,14	273,35	264,17	260,87	285,00	284,50
Bułgaria	295,62		216,78	217,57		
Czechy	317,14	317,67	235,37	232,69	267,56	268,08
Dania	365,92	366,61	296,12	295,06	346,46	346,20
Niemcy	363,12	357,00	306,00	306,00	336,60	334,56
Estonia			197,15	205,77		
Grecja	429,13	433,78	204,01	195,46	390,96	408,84
Hiszpania	335,73	335,73	214,77	214,77	333,75	333,75
Francja	342,00	340,00	309,00	308,00	347,00	345,00
Irlandia	347,72	349,48	292,79	292,47	355,14	354,56
Włochy	376,40	367,70	269,32	272,38	395,93	389,43
Cypr						
Łotwa		229,20	202,94	218,50	205,96	
Litwa	290,71	293,99	232,52	226,35	221,64	232,00
Luksemburg	343,88	332,32	306,74	298,90	345,35	340,45
Węgry			267,61	253,64		288,96
Malta	277,92	277,92				
Holandia	306,16	306,07	276,81	272,76	301,15	310,20
Austria	358,01	353,72	268,03	267,17	323,55	322,55
Polska	317,47	313,08	248,24	243,94	268,99	272,24
Portugalia	339,40	336,00	183,90	191,50	343,60	335,20
Rumunia		249,70	208,82	211,42	287,88	257,42
Słowenia	335,75	333,39	230,61	219,86	312,22	305,02
Słowacja			211,50	172,13	229,23	
Finlandia	359,98	354,94	218,62	218,44	333,83	328,48
Szwecja	345,87	344,03	288,81	286,87	350,90	340,45
Wielka Brytania	350,24	351,07	292,97	296,61	362,43	361,81
UE	350,10	346,87	282,60	281,63	346,89	345,25
PL/UE w klasie [%]	90,7	90,3	87,8	86,6	77,5	78,9
PL/UE kateg. og. [%]	88,2	87,7	88,8	88,7	76,2	75,8

Rys. 6 Graficzny obraz cen bydła w ubojniach w Unii Europejskiej w tygodniu 34/2011



1.3 Uboje bydła rzeźnego w Polsce

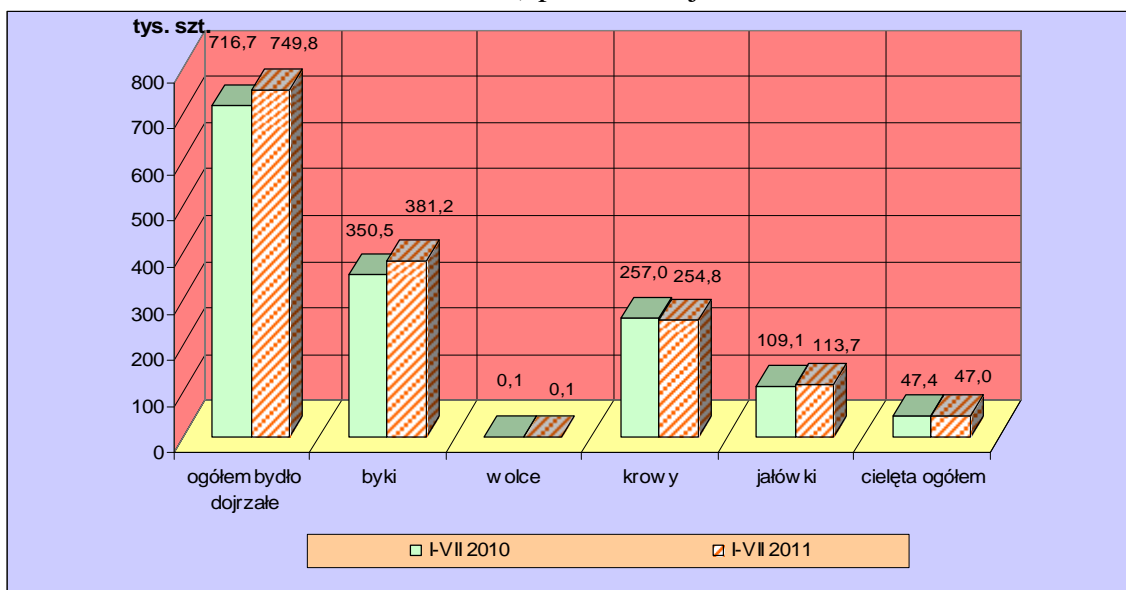
Tablica 7. Liczba ubojów przemysłowych bydła dojrzałego w Polsce w okresie I-VII 2011 i 2010 oraz roczna zmiana poziomu ubojów*

Kategoria	I-VII 2010	I-VII 2011		Roczna zmiana ubojów [%]
	ubój [szt]	ubój [szt]	udział [%]	
Bydło ogółem	716693	749831	100,0	4,6
w tym: byki	350530	381169	50,8	8,7
wolce	57	144	0,0	152,6
krowy	256987	254778	34,0	-0,9
jałówki	109119	113740	15,2	4,2

* źródło: wg danych GUS

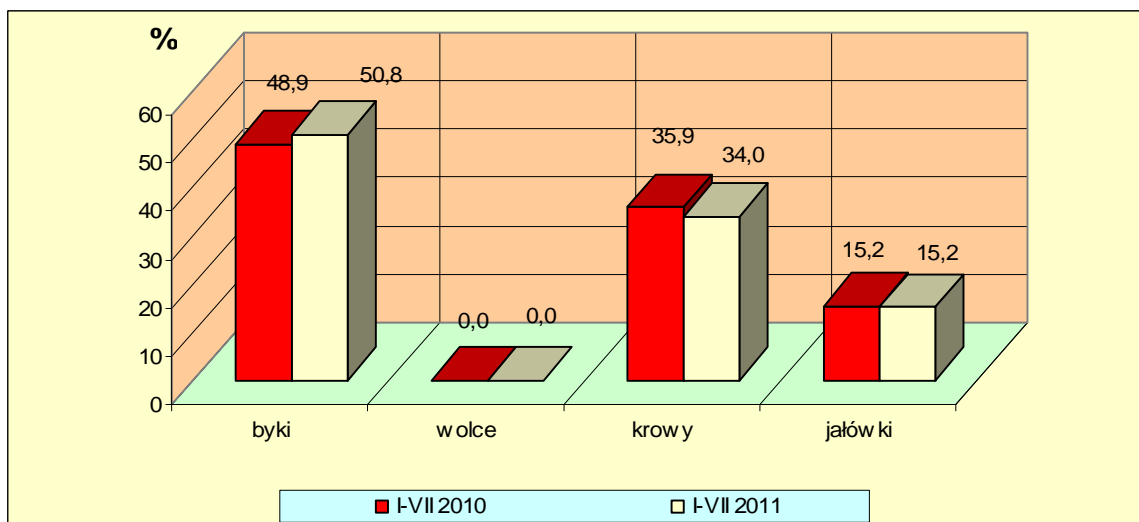
Rys. 8. Uboje bydła dojrzałego i cieląt w Polsce w okresie I-VII 2011 i 2010 wg kategorii*

a) poziom ubojów



* źródło: wg danych GUS

b) struktura ubojów



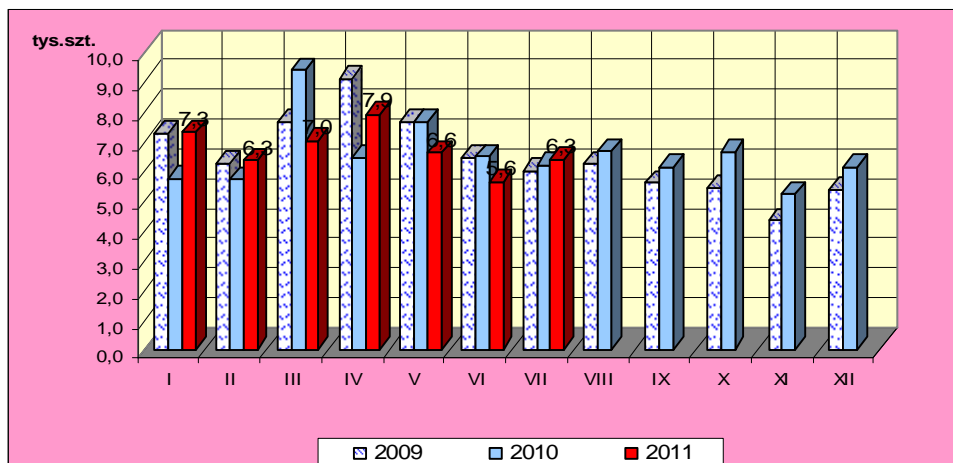
* źródło – wg danych GUS

Departament Rynków Rolnych

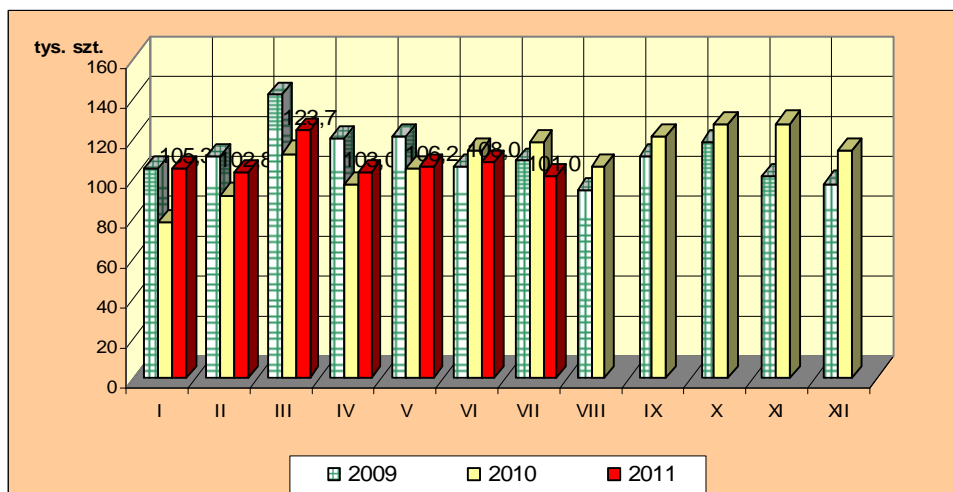
Rys.9. Miesięczny poziom ubojów bydła w Polsce w latach 2009-2011 wg miesięcy
(wg danych GUS)

Uwaga: Część tabelaryczna w wydaniu EXCEL.

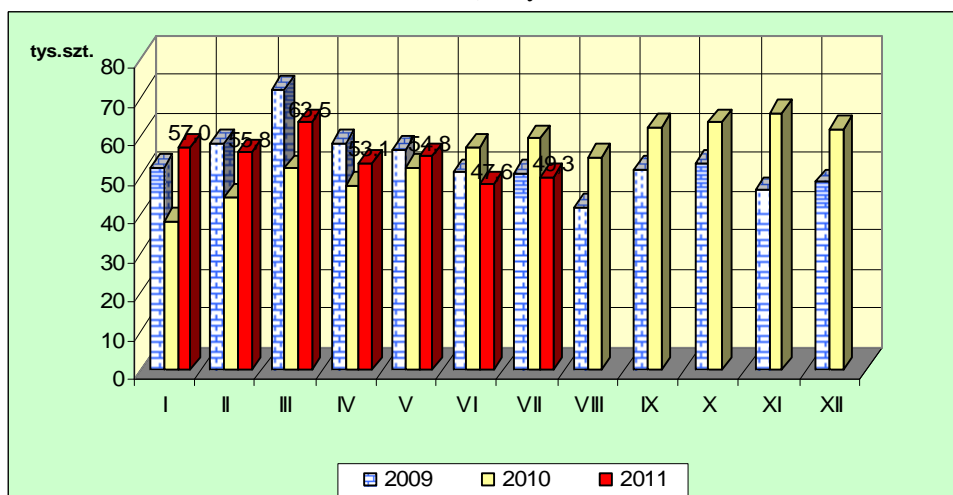
a) cielęta ogółem



b) bydło dojrzałe ogółem

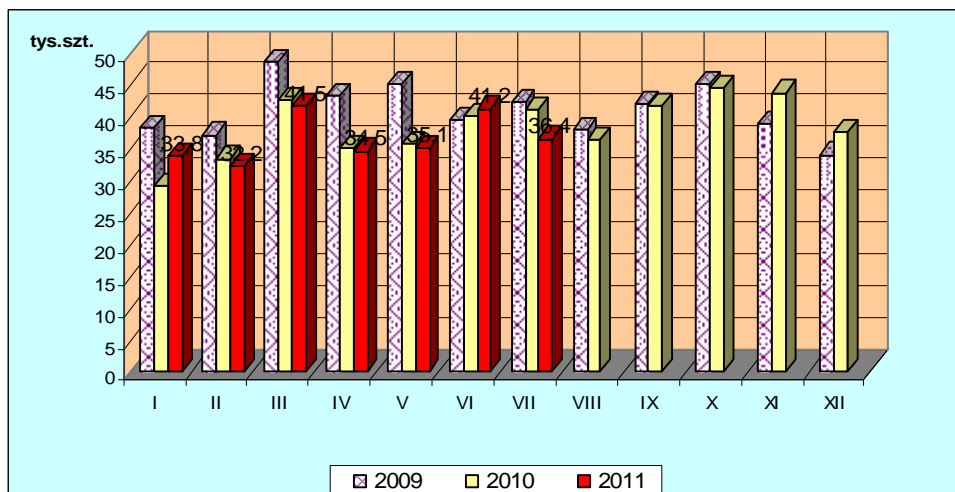


c) byki

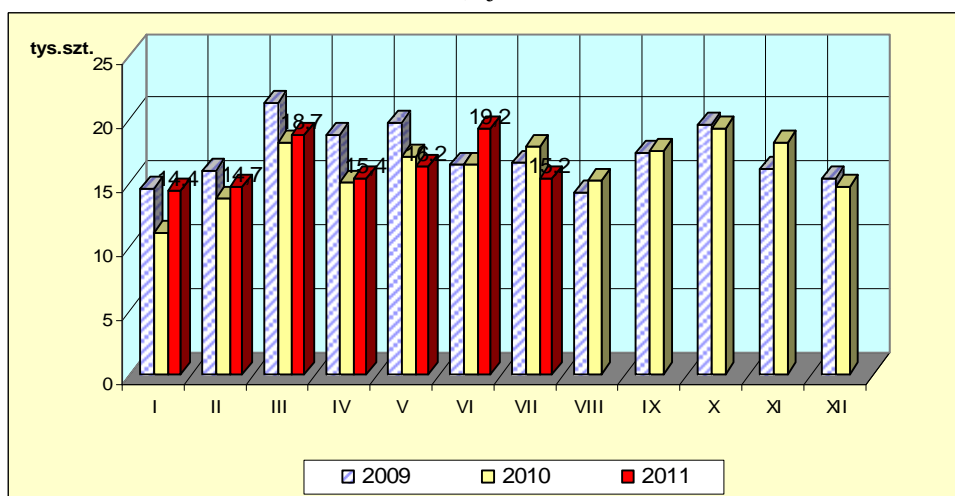


Departament Rynków Rolnych

d) krowy



e) jałówki



1. Ceny sprzedaży wołowiny w zakładach mięsnych

Tablica 10. Średnie ceny i struktura sprzedaży ćwierci wołowych w ubojniach bydła na rynek wewnętrzny dla Polski oraz wg makroregionów

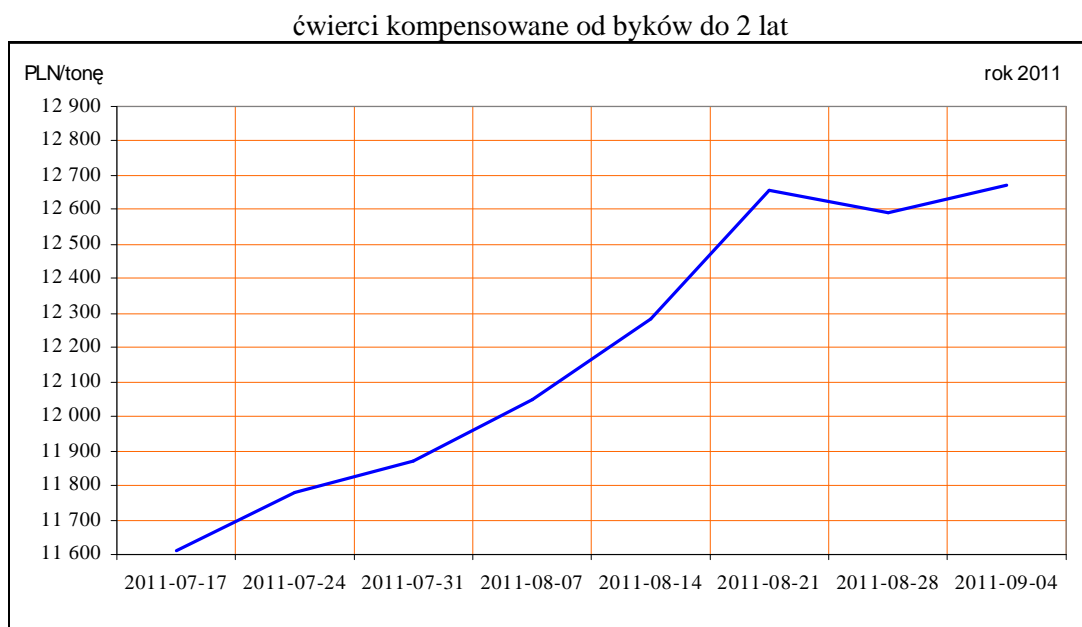
TOWAR	CENA [zł/tona]			Struktura sprzedaży			Wielkość sprzedaży zmiana tyg. [%]**
	2011-09-04	2011-08-28	Zmiana tyg. [%]	2011-09-04	2011-08-28	Zmiana tyg. [%]	
POLSKA							
Ćwierci od byków do 2 lat - OGÓLEM	12 685	12 926	-1,9	100,00	100,00	--	-12,54
ćwierci przednie	*	11 526	*	6,13	5,86	4,54	-8,57
ćwierci tylne	17 314	17 641	-1,9	4,83	7,92	-39,02	-46,67
ćwierci kompensowane	12 672	12 589	0,7	89,04	86,22	3,27	-9,68
Ćwierci od krów rzeźnych - OGÓLEM	10 503	10 451	0,5	100,00	100,00	--	10,38
ćwierci przednie	--	--	--	0,00	0,00	--	--
ćwierci tylne	--	16 710	--	0,00	1,79	-100,00	-100,00
ćwierci kompensowane	10 503	10 337	1,6	100,00	98,21	1,82	12,39
CENTRALNY							

Departament Rynków Rolnych

Ćwierci od byków do 2 lat - OGÓLEM	12 357	12 649	-2,3	100,00	100,00	--	-5,17
ćwierci przednie	*	11 787	*	11,92	10,94	9,00	3,36
ćwierci tylne	15 313	14 848	3,1	2,28	1,36	67,76	59,08
ćwierci kompensowane	12 724	12 722	0,0	85,80	87,70	-2,17	-7,23
Ćwierci od krów rzeźnych - OGÓLEM	10 455	10 459	0,0	100,00	100,00	--	18,38
ćwierci przednie	--	--	--	0,00	0,00		
ćwierci tylne	--	16 710	--	0,00	4,20	-100,00	-100,00
ćwierci kompensowane	10 455	10 185	2,7	100,00	95,80	4,38	23,57
POŁUDNIOWY							
Ćwierci od byków do 2 lat - OGÓLEM	13 429	13 878,9	-3,2	100,00	100,00	--	-20,78
ćwierci przednie	--	9 978	--	0,70	2,70	-74,00	-79,41
ćwierci tylne	17 931	17 883	0,3	12,98	23,26	-44,20	-55,79
ćwierci kompensowane	12 769	12 763	0,0	86,32	74,04	16,58	-7,64
Ćwierci od krów rzeźnych - OGÓLEM	10 720	10 563	1,5	100,00	100,00	--	-5,44
ćwierci przednie	--	--	--	0,00	0,00		
ćwierci tylne	--	--	--	0,00	0,00		
ćwierci kompensowane	10 720	10 563	1,5	100,00	100,00	0,00	-5,44
PÓLNOCNY							
Ćwierci od byków do 2 lat - OGÓLEM	12 466	12 179	2,4	100,00	100,00	--	-16,04
ćwierci przednie	--	--	--	0,00	0,00		
ćwierci tylne	17 000	16 000	6,3	0,07	0,06	19,11	0,00
ćwierci kompensowane	12 463	12 177	2,4	99,93	99,94	-0,01	-16,05
Ćwierci od krów rzeźnych - OGÓLEM	10 339	10 273	0,7	100,00	100,00	--	18,93
ćwierci przednie	--	--	--	0,00	0,00		
ćwierci tylne	--	--	--	0,00	0,00		
ćwierci kompensowane	10 339	10 273	0,7	100,00	100,00	0,00	18,93

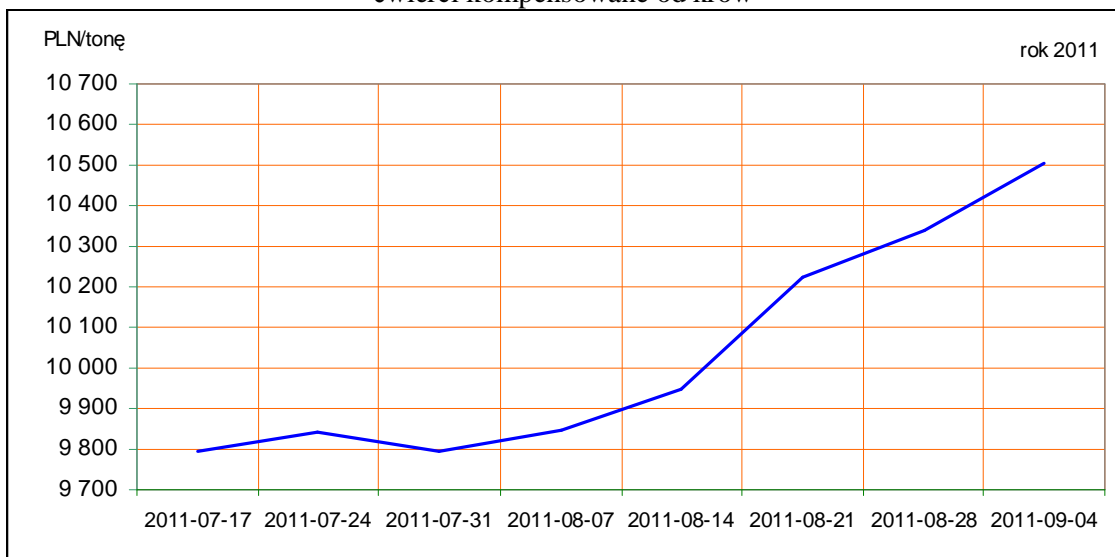
* - z uwagi na ustawy o obowiązek nieidentyfikacji danych, ceny nie podano.

Rys. 11. Średnie ceny sprzedaży ćwierci wołowych kompensowanych na rynku wewnętrznym.



Departament Rynków Rolnych

ćwierci kompensowane od krów



Tablica 11. Średnie ceny sprzedaży elementów mięsa wołowego z przeznaczeniem na rynek wewnętrzny dla Polski oraz w makroregionach w okresie 29.08-4.09.2011r.

Makroregion	Cena sprzedaży [zł/tonę]		Tygodniowa zmiana ceny [%]	
	rostbef z/k	udziec b/k	rostbef z/k	udziec b/k
Ogółem kraj	21813	20805	0,4	-2,7
Południowo-zachodni	19502	23668	0,2	0,9
Wielkopolski	29159	21780	-0,3	-1,2
Północno-zachodni	18146	28393	-2,4	4,2
Północno-wschodni	22938	22595	2,5	1,1
Mazowiecko-łódzki	20460	19976	-9,5	-3,1
Kujawski	19570	25222	8,1	-3,0
Wschodni-dolny	24238	21273	2,2	-2,0
Południowo-środkowy	19897	19775	1,0	-1,6

*- z uwagi na ustawy o obowiązkach nieidentyfikacji danych, ceny nie podano., b.d. – brak danych

2. Ceny wołowiny na krajowych giełdach towarowych

Tablica 12. Ceny zawartych transakcji giełdowych na mięso wołowe

Towar	Parametry jakościowe	Data	Giełda	Cena (zł/t)	Ilość (t)	Lokalizacja	Pochodzenie przeznaczenie	zmiana ceny w %
MIĘSO WOŁOWE								

Objaśnienia: lc. - loco, fr. - franco, mag. - magazyn sprzedającego, gr. - granica, imp. - import, skl. cel. - skład celny
Współpracujemy z następującymi giełdami towarowymi:

1. Giełda Paliwowo-Rolna „Rol-Petrol” w Łodzi („Rol-Petrol”-Łódź) tel. (042) 636-87-38, 636-60-94; 2. Warszawska Giełda Towarowa S.A. (WGT-Warszawa) tel. (022) 670-17-64, fax. 670-13-68.

3. Ceny bydła³ na targowiskach

Tablica 13. Średnie krajowe ceny bydła uzyskane w transakcjach targowiskowych*

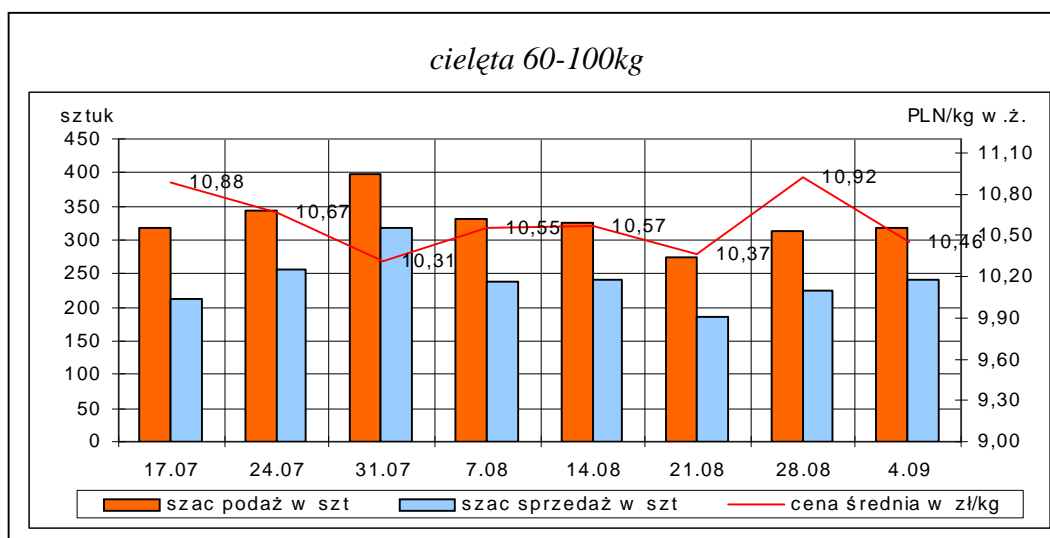
Kategoria informacji	Tydzień**		Zmiana tygodniowa w %
	4.09.11	28.08.11	
<u>cielęta 60-100 kg</u>			
cena min. w zł/kg	7,00	7,00	0,0
cena max. w zł/kg	13,50	13,50	0,0
cena średnia w zł/kg	10,46	10,92	-4,2
szacunkowa podaż w szt	317	312	1,6
szacunkowa sprzedaż w szt	241	225	7,1
wsk. warunków atmosferycznych *	2,60	2,69	
<u>młode bydło opasowe</u>			
cena min. w zł/kg	4,50	4,50	0,0
cena max. w zł/kg	6,80	6,60	3,0
cena średnia w zł/kg	5,69	5,66	0,5
szacunkowa podaż w szt	270	242	11,6
szacunkowa sprzedaż w szt	147	152	-3,3
wsk. warunków atmosferycznych *	2,64	2,75	
<u>krowy wybrakowane</u>			
cena min. w zł/kg	3,00	3,40	-11,8
cena max. w zł/kg	4,20	4,00	5,0
cena średnia w zł/kg	3,71	3,73	-0,5
szacunkowa podaż w szt	433	400	8,3
szacunkowa sprzedaż w szt	272	271	0,4
wsk. warunków atmosferycznych *	3,00	3,00	

*- wsk. war. atmosferycznych zawiera się między liczbą 1 a 3 i jest średnią arytmetyczną z zanotowanych na targowiskach w dniu badań, jednego z trzech stopni pogody: 1-zła, 2-przeciętna i 3-dobra.

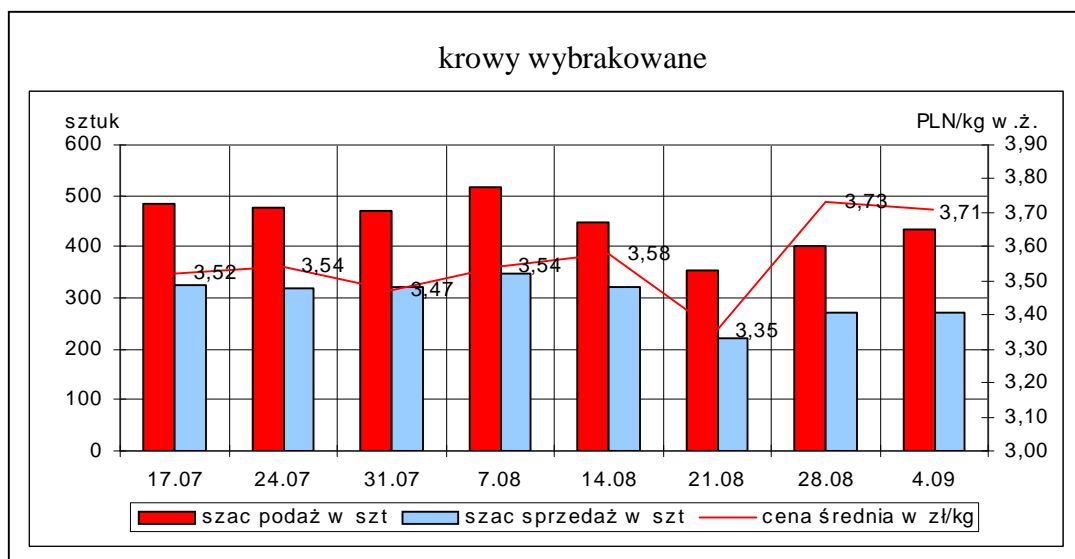
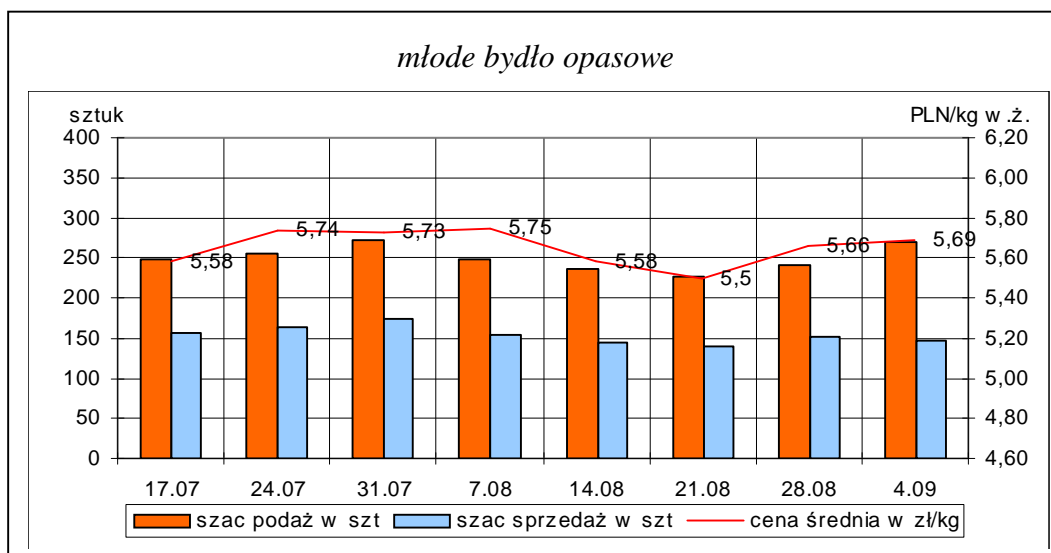
**-ostatni dzień badanego tygodnia

Uwaga! Tablice zawierające dane z cenami i obrotami bydła w handlu targowiskowym wg województw oraz dla każdego targowiska zawarte są w wydaniu EXCEL-owskim biuletynu.

Rys. 12. Ceny bydła w handlu targowiskowym oraz poziom sprzedaży w roku 2011



³ - dla kategorii bydła występującego w cyklu produkcyjnym żywca wołowego



Metodyka badań targowiskowych

Notowania cen bydła na targowiskach realizowane są w 13 województwach w kraju (oprócz ⁴: lubuskiego, opolskiego i zachodnio-pomorskiego) na maksymalnie 90 reprezentatywnych targowiskach.

Pod pojęciem targowisko rozumiany jest zorganizowany rynek lokalny, którego dominującymi uczestnikami są okoliczni producenci rolni.

Prezentowane ceny są cenami średnimi arytmetycznymi obliczonymi z odnotowanej liczby zawartych transakcji, tylko dla bydła w określonym wieku i przedziale wagowym:

1. cielęta do chowu lub na rzeź o wadze 60 – 100 kg, zarówno buhajki jak i jałówki,
2. młode bydło opasowe do 1 roku o wadze 200 – 300 kg,
3. krowy wybrakowane po selekcji i starsze powyżej 6 lat

Zestawienie cen dotyczy ostatniego tygodnia, natomiast na poszczególnych targowiskach badania cen dokonywane są raz w tygodniu, raz na dwa tygodnie lub raz w miesiącu (w zwyczajowo przyjęty dzień targowy lub w jeden z kilku dni targowych).

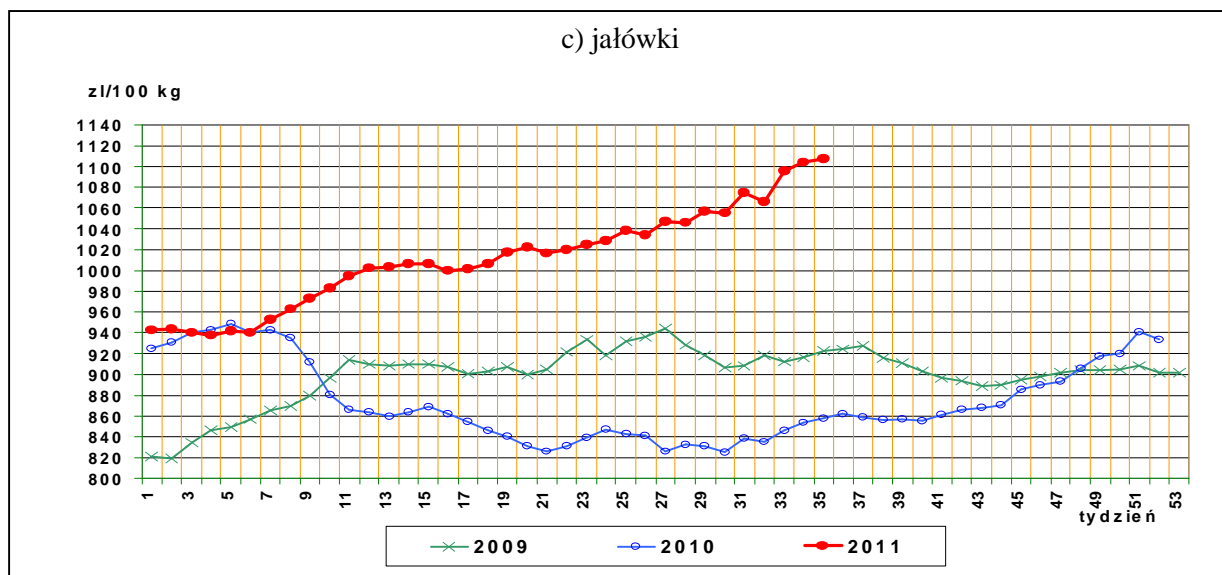
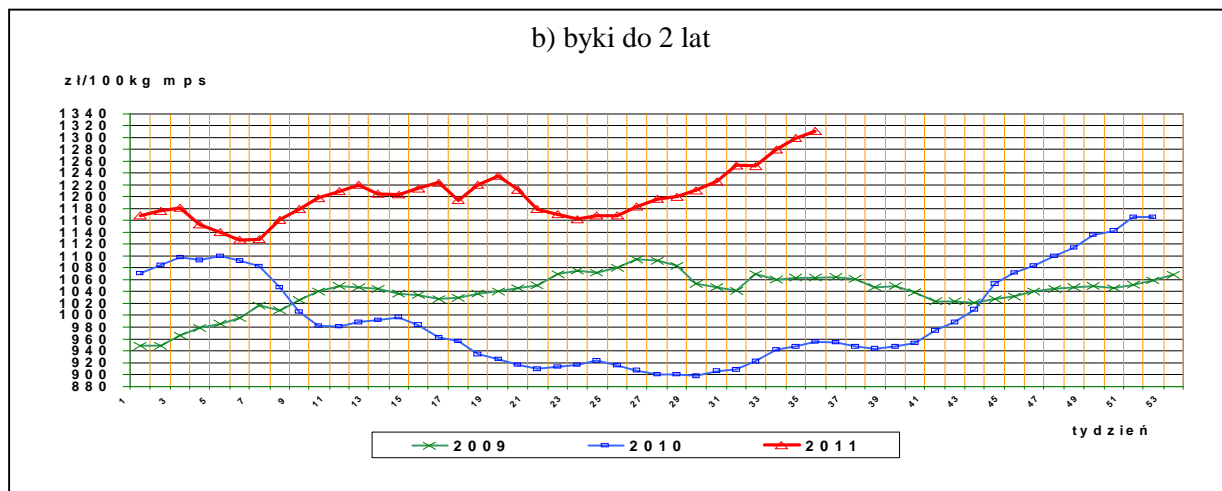
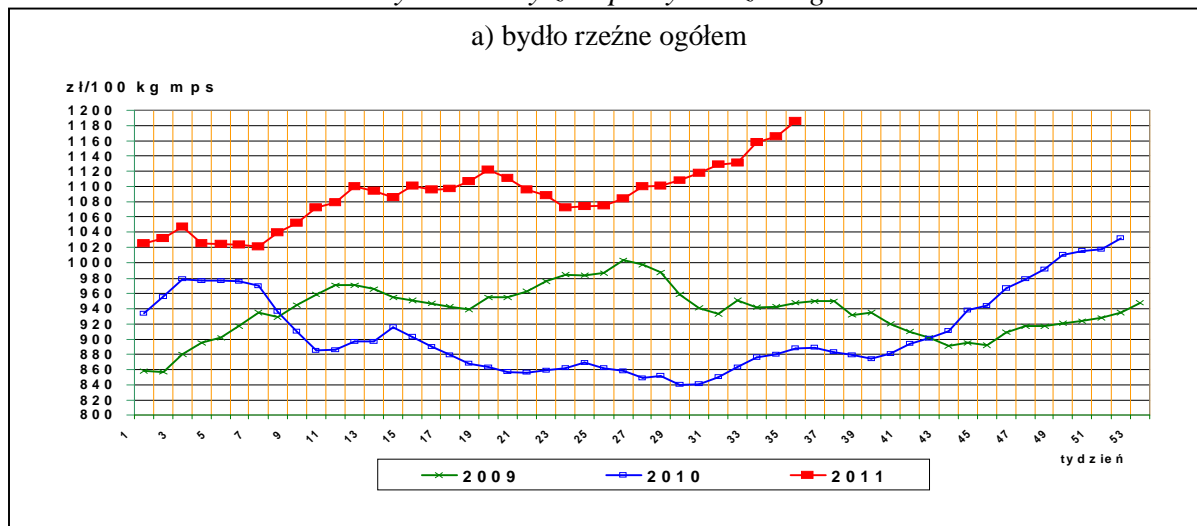
Obroty na większości tych rynków mają charakter lokalny. Ceny notowane są już nawet przy pojedynczej transakcji każdej z w/w kategorii bydła.

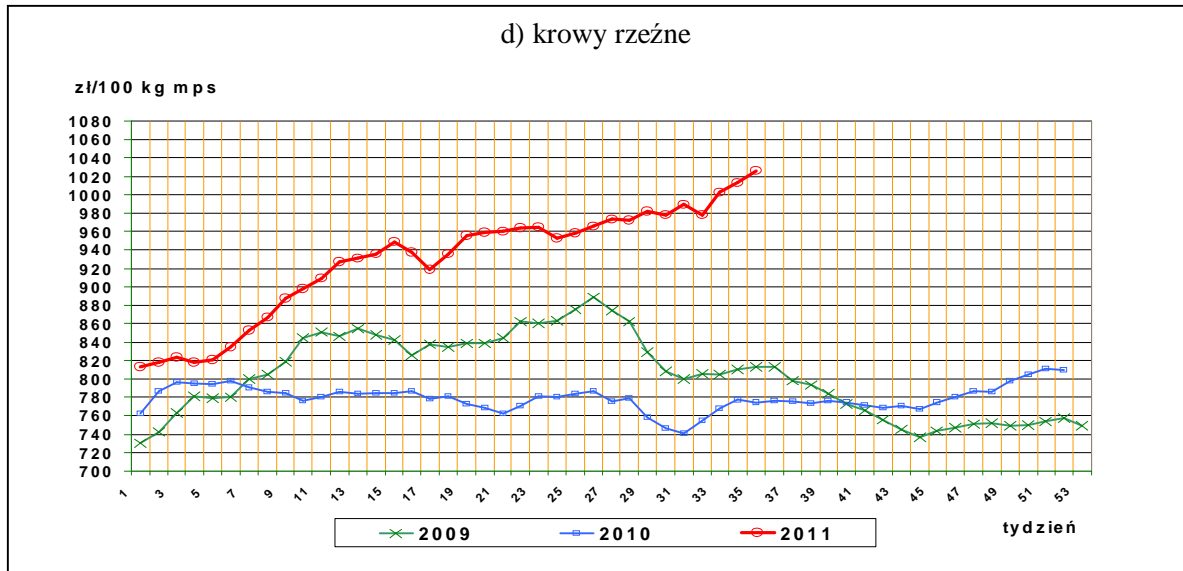
Notowań cen dokonują pracownicy Ośrodków Doradztwa Rolniczego

⁴ w w/w województwach bydło w handlu targowiskowym nie występuje bądź ma charakter incydentalny

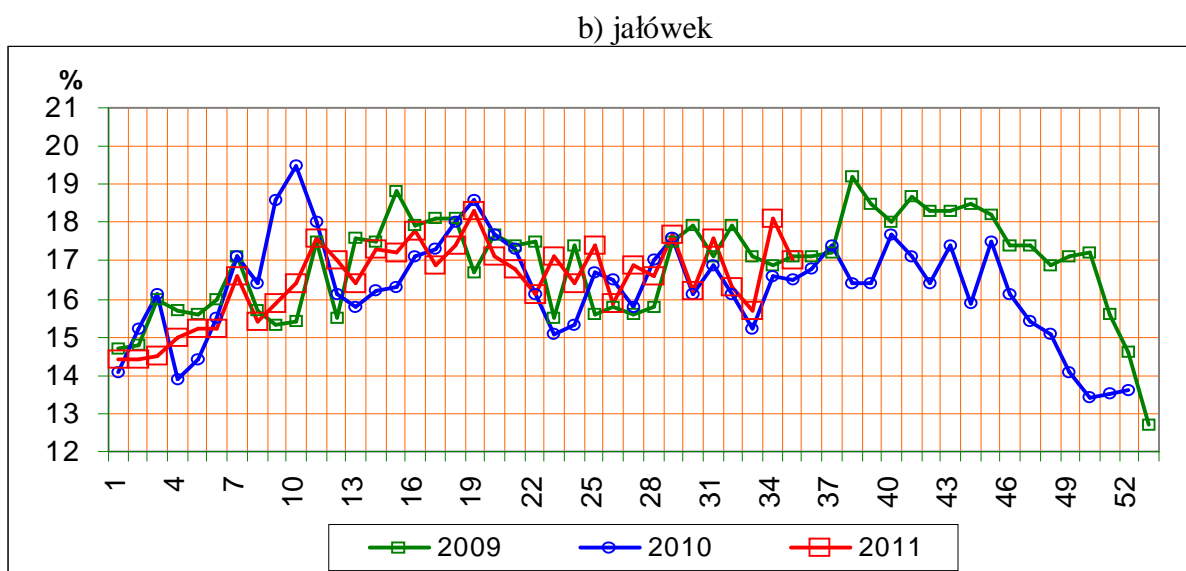
III. Graficzna prezentacja cen w roku 2011 na tle lat 2010 i 2009

Rys.13. Ceny zakupu bydła rzeźnego

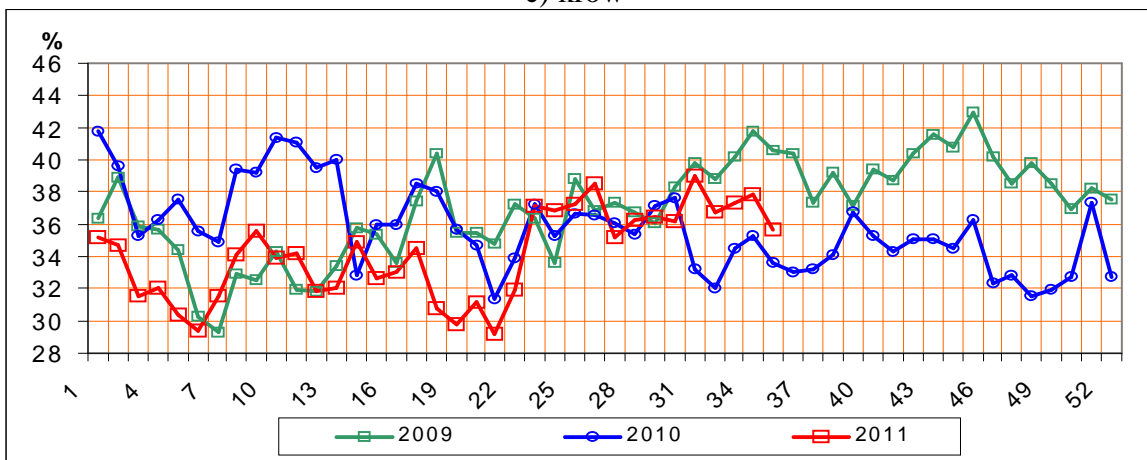




Rys.14. Struktura uboju bydła rzeźnego w Polsce

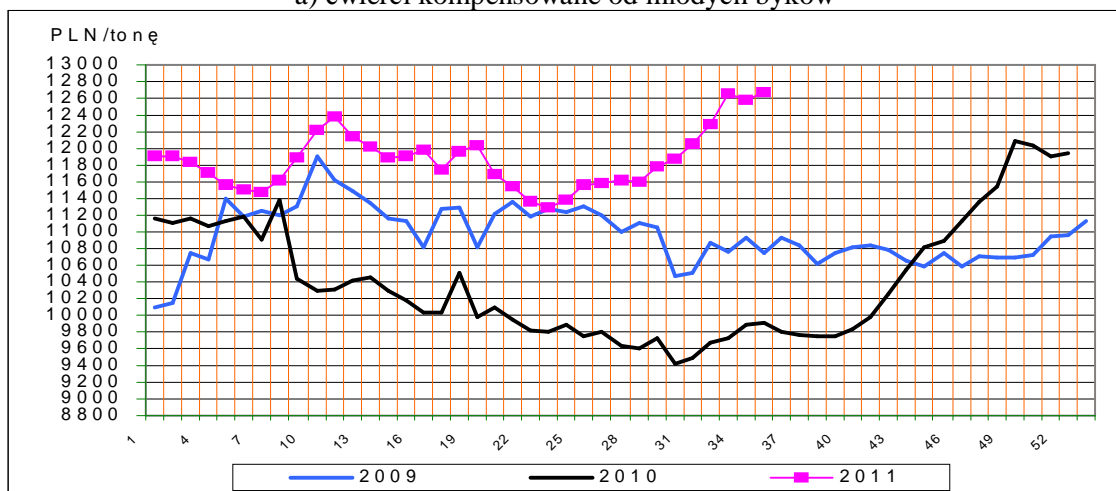


c) krów

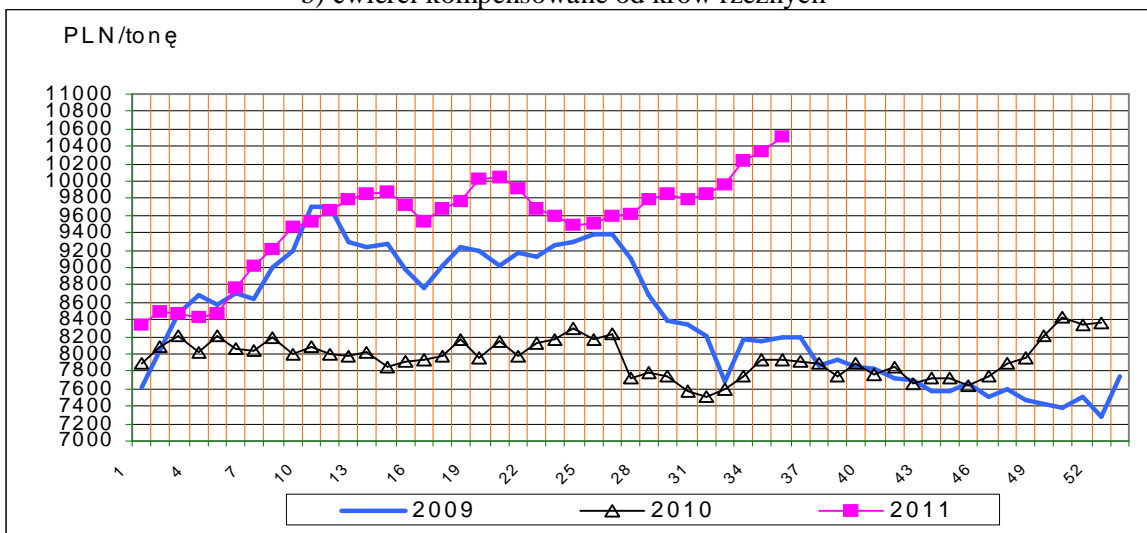


Rys.15. Ceny sprzedaży ćwierci wołowych w zakładach mięsnych

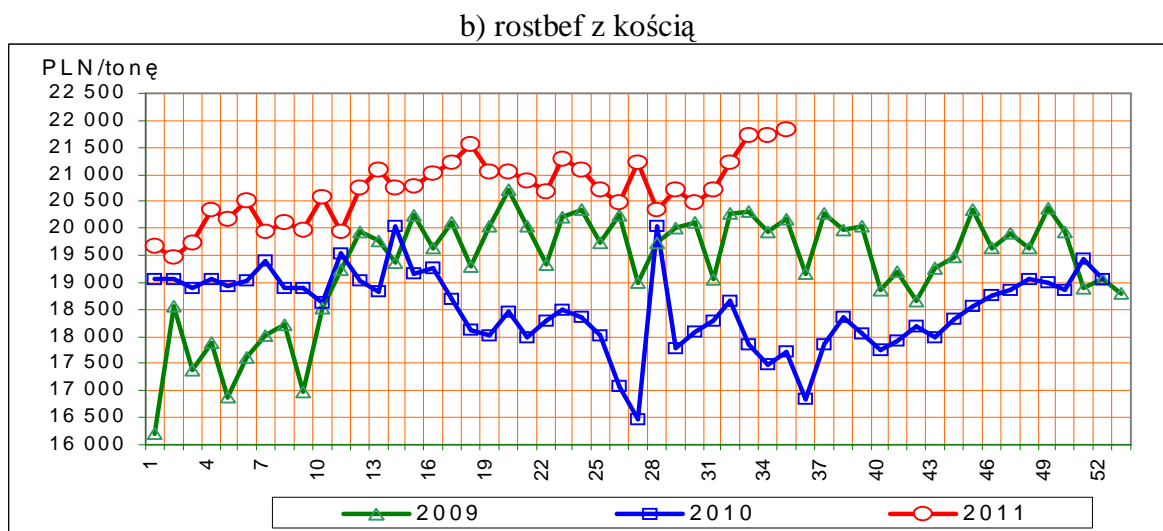
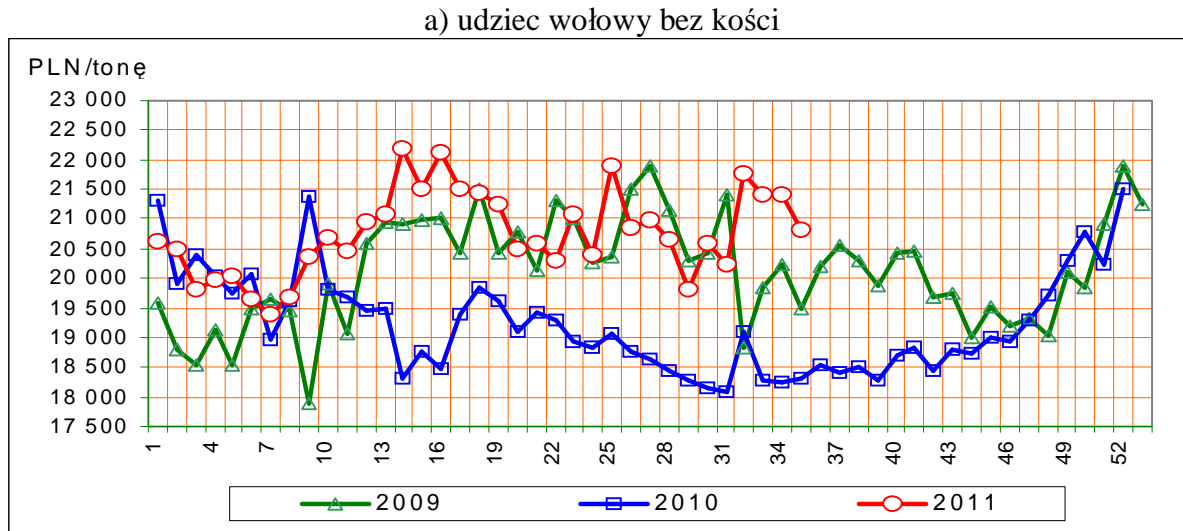
a) ćwierci kompensowane od młodych byków



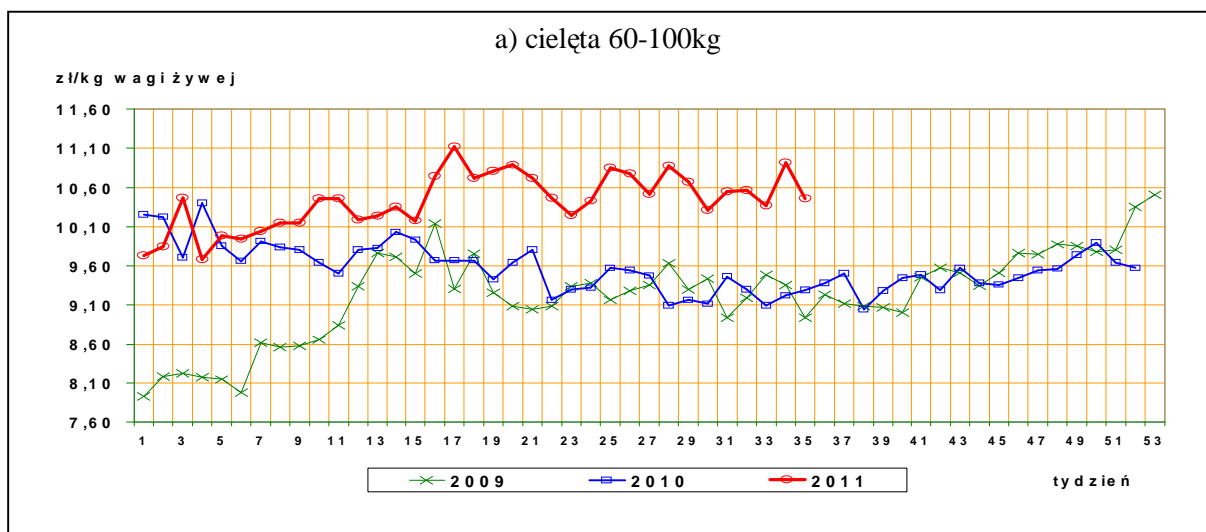
b) ćwierci kompensowane od krów rzeźnych

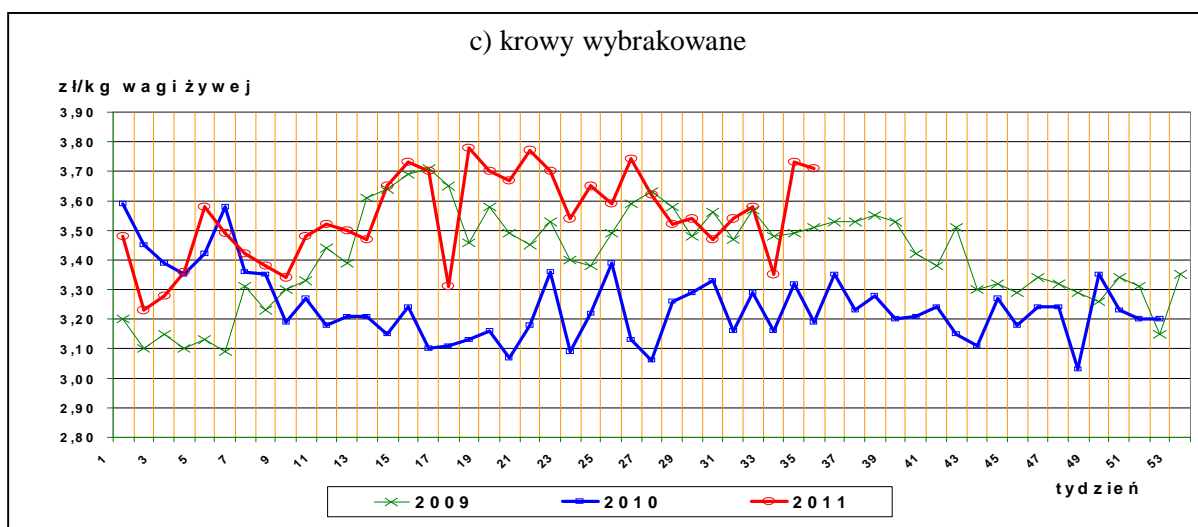
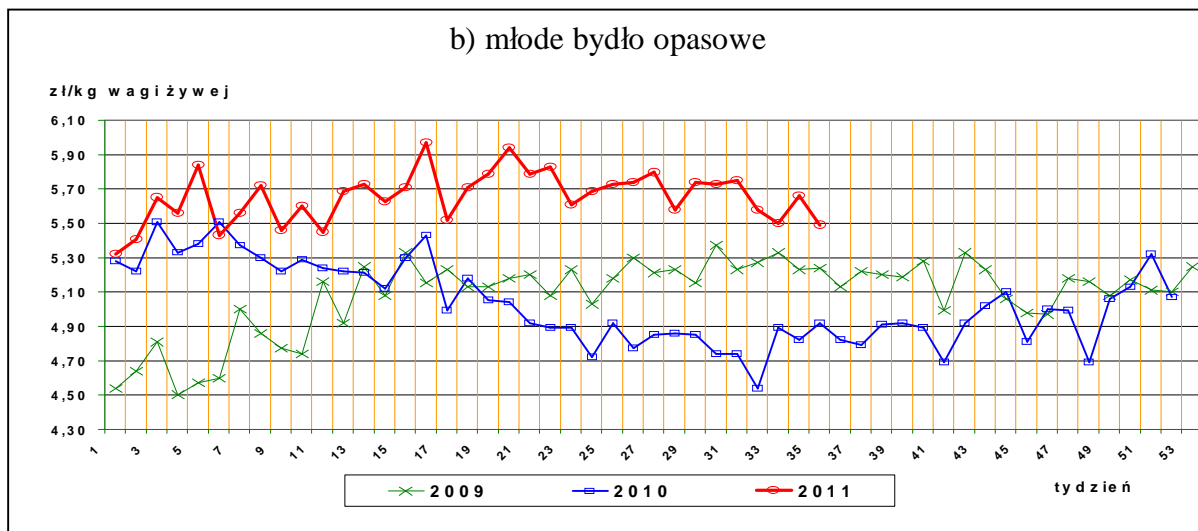


Rys.16. Ceny sprzedaży elementów wołowiny



Rys17. Ceny bydła na targowiskach





IV. Analiza handlu zagranicznego wołowiną

Informacje dotyczące zasad i procedur handlu zagranicznego na rynku wołowiny i cielęciny można odnaleźć na stronie internetowej Agencji Rynku Rolnego, pod adresem:

http://www.arr.gov.pl/index.php?option=com_content&view=article&id=41&Itemid=46

1. Dopłaty eksportowe Unii Europejskiej do wołowiny*

Tablica 14. Dopłaty eksportowe Unii Europejskiej do wołowiny i żywca wołowego (poziom subsydiów obowiązujący od 2 września 2010 roku, wg rozporządzenia Komisji Europejskiej (WE) Nr 840/2010.

Euro/100kg

Kategoria mięsa	Kod produktu	Kierunek eksportu	
		Kraje przeznaczenia**	Kraje przeznaczenia***
Mięso świeże lub chłodzone			
tusze ze zw. płci męskiej	0201 10 00 9130	24,40	14,40

Departament Rynków Rolnych

ćwiartki przednie ze zw. płci męskiej	0201 20 30 9110	18,30	10,80
ćwiartki zadnie ze zw. płci męskiej	0201 20 50 9110	30,50	17,90
Mięso drobne świeże o zaw. pow.78% mięsa	0201 30 00 9060	11,30	3,80
Mięso drobne mrożone o zaw. pow. 78% mięsa	0202 30 90 9200	11,30	3,80

Euro/100kg

<i>Kategoria bydła</i>	<i>Kod produktu</i>	<i>Kierunek eksportu</i>
<i>Bydło hodowlane czystej rasy</i>		
jałówki od 250 kg do 30 miesięcy	0102 10 10 9140	25,90 Euro do wszystkich miejsc przeznaczenia (państwa trzecie, inne terytoria, zaopatrzenie i miejsc przeznaczenia uważane za wywóz ze Wspólnoty)
Krowy od 250 kg do 30 miesięcy	0102 10 30 9140	

*- źródło : FAMMU/FAPA

***) Turcja, Ukraina, Białoruś, Mołdowa, Rosja, Gruzja, Armenia, Azerbejdżan, Kazachstan, Turkmenia, Uzbekistan, Tadżykistan, Kirgizja, Maroko, Algieria, Tunezja, Libia, Liban, Syria, Irak, Iran, Izrael, Zachodni Brzeg Jordanu/Strefa Gazy, Jordania, Arabia Saudyjska, Kuwejt, Bahrajn, Katar, Zjednoczone Emiraty Arabskie, Oman, Jemen, Pakistan, Sri Lanka, Myanmar (Birma), Tajlandia, Wietnam, Indonezja, Filipiny, Chiny, Korea Północna, Hongkong, Sudan, Mauretania, Mali, Burkina Faso, Niger, Czad, Republika Zielonego Przylądka, Senegal, Gambia, Gwinea Bissau, Gwinea, Sierra Leone, Liberia, Wybrzeże Kości Słoniowej, Ghana, Togo, Benin, Nigeria, Kamerun, Republika Środkowoafrykańska, Gwinea Równikowa, Wyspy Świętego Tomasza i Książęca, Gabon, Kongo, Kongo (Republika Demokratyczna), Ruanda, Burundi, Wyspa Świętej Heleny z przyległościami, Angola, Etiopia, Erytrea, Dżibuti, Somalia, Uganda, Tanzania, Seszele z przyległościami, Brytyjskie Terytorium Oceanu Indyjskiego, Mozambik, Mauritius, Komory, Majotta, Zambia, Malawi, Republika Południowej Afryki, Lesotho i Egipt.

***) Albania, Chorwacja, Bośnia i Hercegowina, Serbia, Kosowo, Czarnogóra, Była Jugosłowiańska Republika Macedonii.

Tablica 15. Polski handel zagraniczny końmi oraz mięsem końskim, bydłem żywym oraz mięsem wołowym w okresie I-VI 2011r. *(dane tymczasowe, mogą ulec zmianie)*

a) eksport/ wywóz

CN	Nazwa towaru	EKSPORT/WYWÓZ			
		Wartość [tys. EUR]		Wolumen [tony]	
		<i>I-VI 2010r.</i>	<i>I-VI 2011r.</i>	<i>I-VI 2010r.</i>	<i>I-VI 2011r.</i>
0101	Konie żywe	11 294	10 883	6 333	5 748
0102	Bydło żywe	50 872	50 785	20 589	20 445
0201	Mięso wołowe świeże lub chłodzone	271 909	388 321	101 458	124 115
0202	Mięso wołowe mrożone	41 087	58 075	16 110	20 059
0205	Mięso końskie	15 807	16 589	5 983	6 065

b) import

CN	Nazwa towaru	IMPORT/PRZYWÓZ			
		Wartość [tys. EUR]		Wolumen [tony]	
		<i>I-VI 2010r.</i>	<i>I-VI 2011r.</i>	<i>I-VI 2010r.</i>	<i>I-VI 2011r.</i>
0101	Konie żywe	686	856	262	497
0102	Bydło żywe	7 156	9 689	3 545	4 262

Departament Rynków Rolnych

0201	Mięso wołowe świeże lub chłodzone	12 761	13 432	4 477	4 236
0202	Mięso wołowe mrożone	4 596	7 026	1 630	2 876
0205	Mięso końskie	34	60	18	33

c) saldo

CN	Nazwa towaru	SALDO	
		Wartość [tys. EUR]	
		I-VI 2010r.	I-VI 2011r.
0101	Konie żywe	10 608	10 028
0102	Bydło żywe	43 716	41 096
0201	Mięso wołowe świeże lub chłodzone	259 147	374 890
0202	Mięso wołowe mrożone	36 491	51 049
0205	Mięso końskie	15 773	16 529

Tablica 16. Kierunki, wolumen oraz **cenę eksportu/wywozu** bydła żywego oraz wołowiny z Polski w okresie I-VI 2011r. (dane wstępne).

a) bydło żywe ogółem (CN 0102)

Kraj	sztuk	EUR/kg
Niderlandy	69 358	3,03
Włochy	55 699	2,79
Chorwacja	14 564	2,43
Hiszpania	13 967	2,52
Litwa	8 507	1,47
Bośnia i Hercegowina	6 647	2,30
Belgia	5 455	3,16
Grecja	2 678	2,16
Węgry	1 058	2,07
Niemcy	493	2,11
Rosja	469	3,60
Rumunia	164	2,09
Słowenia	133	5,52
Uzbekistan	49	4,49
Republika Czeska	34	1,96
Ukraina	23	3,51
OGÓLEM	179 298	2,48

b) bydło żywe do 80kg - cielęta (CN 01029005)

Kraj	sztuk	EUR/kg
Niderlandy	68 528	3,10
Włochy	44 407	3,39
Hiszpania	12 963	2,50
Belgia	5 455	3,16
Bośnia i Hercegowina	2 695	2,29

Departament Rynków Rolnych

Litwa	1 243	2,86
Chorwacja	1 167	2,68
Niemcy	94	3,46
Grecja	1	0,50
OGÓLEM	136 553	3,12

c) mięso wołowe świeże, chłodzone (CN 0201)

Kraj	ton	EUR/kg
Turcja	36 976	3,09
Włochy	21 699	3,26
Niderlandy	20 280	2,58
Niemcy	17 209	2,90
Hiszpania	8 221	3,55
Francja	2 701	4,00
Republika Czeska	2 411	4,25
Dania	2 108	3,39
Słowacja	1 985	3,28
Rosja	1 772	2,41
Austria	1 358	3,01
Izrael	1255	4,15
Macedonia	1 013	2,62
Szwecja	910	5,05
Grecja	668	3,25
Wielka Brytania	541	5,77
Węgry	514	3,64
Finlandia	310	5,76
Belgia	240	4,39
Litwa	230	2,88
Rumunia	227	2,97
Łotwa	215	3,80
Iran	189	3,50
Estonia	176	3,27
Irlandia	156	5,97
Portugalia	146	3,71
Bułgaria	145	2,27
Bośnia i Hercegowina	142	2,63
Chorwacja	115	2,69
Słowenia	46	3,09
Kosowo	38	2,59
Kazachstan	30	3,44
Angola	23	1,52
Hongkong	19	1,37
Malta	8	4,65
Cypr	1,0	4,63
Norwegia	0,1	12,51
OGÓLEM	124 115	3,13

Departament Rynków Rolnych

d) mięso wołowe mrożone (CN 0202)

Kraj	ton	EUR/kg
Rosja	2 673	2,38
Włochy	2 294	3,13
Niderlandy	1 754	1,77
Kazachstan	1 754	2,60
Niemcy	1 476	2,93
Szwecja	1 224	4,32
Bułgaria	972	2,38
Francja	912	3,03
Izrael	861	5,14
Dania	728	3,66
Wielka Brytania	585	3,20
Grecja	552	3,90
Litwa	449	2,42
Austria	415	2,99
Hiszpania	391	1,20
Estonia	341	2,68
Belgia	299	2,72
Węgry	263	1,74
Majotta	255	2,13
Cypr	242	3,52
Malta	181	3,30
Bośnia i Hercegowina	171	1,79
Macedonia	146	2,41
Słowacja	139	3,59
Iran	139	3,30
Rumunia	124	3,23
Republika Czeska	113	4,34
Łotwa	91	2,53
Ghana	73	0,35
Irlandia	53	2,99
Kosowo	48	1,46
Wybrzeże Kości Słoniowej	48	0,46
Finlandia	42	7,58
Armenia	40	1,52
Słowenia	38	5,00
Komory	23	2,07
Angola	23	1,25
Liberia	23	0,85
Hongkong	22	0,90
Chorwacja	21	2,58
Turcja	20	9,33
Tadżykistan	18	2,21
Bermudy	9,4	2,54
Antyle Niderlandzkie	7,8	2,27

Departament Rynków Rolnych

OGÓLEM	20 059	2,90
---------------	---------------	-------------

Tablica 17. Kierunki, wolumen oraz **ceny importu/przywozu** bydła żywego oraz wołowiny do Polski w okresie I-VI 2011r. (dane wstępne).

a) bydło żywe ogółem (CN 0102)

Kraj	sztuk	EUR/szt
Niemcy	3 213	1 499
Litwa	2 970	202
Słowacja	2 044	506
Republika Czeska	1 071	1 152
Niderlandy	614	1 375
Belgia	473	1 338
Rumunia	444	316
Dania	214	1 408
Węgry	36	1 529
Francja	8	3 619
OGÓLEM	11 087	874

b) bydło żywe do 80kg (cieięta) CN 01029005)

Kraj	Wartość w Euro	sztuk	EUR/szt
Litwa	600 780	2 970	202
Rumunia	42 979	133	323
OGÓLEM	643 759	3 103	207

c) mięso wołowe świeże, chłodzone (CN 0201)

Kraj	ton	EUR/kg
Irlandia	1 557	3,97
Republika Czeska	672	2,73
Słowacja	515	2,06
Litwa	465	2,74
Niemcy	450	2,96
Łotwa	307	2,13
Niderlandy	112	3,46
Wielka Brytania	85	3,20
Włochy	21	2,80
Dania	18	3,25
Hiszpania	11	10,27
Austria	9,4	5,43
Francja	7,9	2,81
Argentyna	6,7	19,88
Brazylia	0,9	13,45
Stany Zjednoczone Ameryki	0,2	27,63
Paragwaj	0,05	10,98
Urugwaj	0,02	13,52
Australia	0,02	91,06
Nowa Zelandia	0,004	43,75
OGÓLEM	4 236	3,17

Departament Rynków Rolnych

d) mięso wołowe mrożone (CN 0202)

Kraj	ton	EUR/kg
Wielka Brytania	1 184	1,49
Republika Czeska	483	2,63
Irlandia	347	2,77
Niemcy	219	3,82
Niderlandy	175	3,93
Litwa	162	2,86
Belgia	130	2,16
Hiszpania	63	1,37
Dania	60	4,00
Słowacja	22	6,36
Nowa Zelandia	12	8,16
Argentyna	8,5	13,78
Francja	5,2	6,29
Rumunia	5,0	9,23
Urugwaj	0,6	10,04
Stany Zjednoczone Ameryki	0,2	13,22
OGÓLEM	2 876	2,44

V. Informacje statystyczne (dane GUS)

Tablica 18. Pogłowie bydła w Polsce

Lp.	Kategoria	Grudzień 2009		Czerwiec 2010	
		tys. szt. lub %	roczna zmiana [% lub pkt%]	tys. szt. lub %	roczna zmiana [%]
<i>Liczba bydła</i>					
	<i>Bydło ogółem</i>	5 590,2	+0,5%	5 724,0	+0,4%
	cielęta do 1 roku	1419,1	+2,6%	1456,8	-1,0%
	bydło 1-2 lata	1192,8	+9,0%	1243,9	+3,3%
	bydło >2lat	2978,3	-3,4%	3023,3	b.z.
	krowy	2678,2	-3,4%	2655,7	-1,2%
	w tym: - mleczne	2584,8	-4,2%	2538,2	-2,6%

Struktura stada w %

Cielęta do 1 roku	25,4	+0,5pkt %	25,5	-0,3pkt %
Bydło 1-2 lata	21,3	+1,6pkt%	21,7	+0,6pkt %
Krowy	47,9	-1,9pkt%	46,4	-0,8pkt %
Bydło>2lat	53,3	-2,1pkt%	6,4	-0,3pkt %

Lp.	Kategoria	Grudzień 2010	Czerwiec 2011
-----	-----------	---------------	---------------

Departament Rynków Rolnych

	<i>tys. szt. lub %</i>	<i>roczna zmiana [% lub pkt%]</i>	<i>tys. szt. lub %</i>	<i>roczna zmiana [%]</i>
<i>Liczba bydła</i>				
Bydło ogółem	5559,5	-0,5 pkt%		
cielęta do 1 roku	1385,8	-2,4 pkt %		
bydło 1-2 lata	1226,3	+2,8 pkt%		
bydło >2lat	2947,4	-1,0 pkt%		
krowy	2635,5	-1,4 pkt%		
w tym: - mleczne	2528,8	-2,2 pkt%		

<i>Struktura stada w %</i>		
Cielęta do 1 roku	24,9%	-0,5 pkt%
Bydło 1-2 lata	22,1%	+0,8 pkt%
Krowy	47,4%	-0,5pkt%
Bydło>2lat	53,0%	-0,3pkt%

**Tablica 19. Ceny skupu oraz ceny targowiskowe bydła rzeźnego ogółem (bez cieląt) w 2011r. wg GUS*
(lata2004-2010 w wydaniu Excel)**

2011													
	I	II	III	IV	V	VI	VII	VIII	IX	X	XI	XII	I-XII
cena skupu	5,23	5,33	5,71	5,75	5,80	5,65	5,52						
cena targowiskowa	5,11	5,23	5,27	5,51	5,52	5,46	5,35						

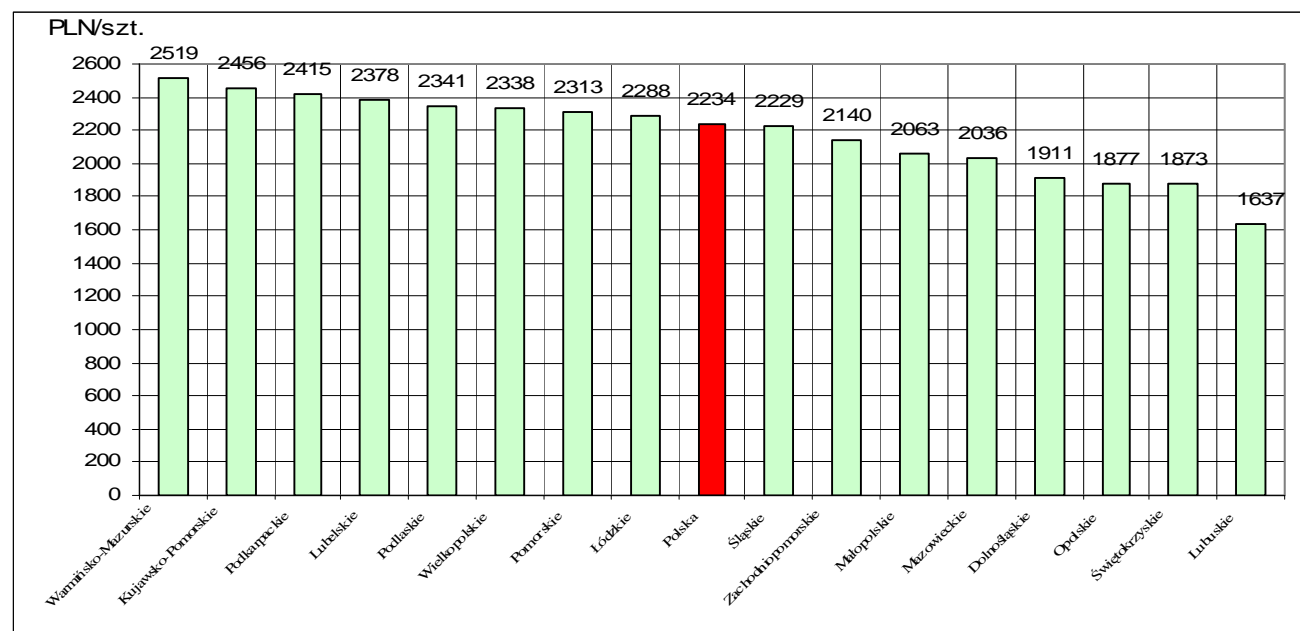
*- w zł/kg w.ż.

Tablica 20. Ceny skupu* krów rzeźnych w Polsce oraz wg województw oraz wg miesięcy w roku 2011

województwo/miesiąc	Styczeń	Luty	Marzec	Kwiecień	Maj	Czerwiec	Lipiec	Sierpień	Wrzesień	Październik	Listopad	Grudzień
	<i>w zł za sztukę</i>											
olska	1953,69	1982,89	2159,78	2143,18	2192,12	2234,46	2257,09					
olnośląskie	1886,06	2107,52	2045,30	2120,94	2010,99	1910,68	2039,69					
łódzkie	2224,47	2192,67	2405,67	2412,97	2482,66	2456,12	2525,10					
świętokrzyskie	2089,42	2087,32	2238,16	2246,09	2232,84	2378,41	2357,62					
śląskie	1699,69	1667,54	1823,06	1725,36	1669,30	1637,34	1934,46					
świętokrzyskie	2048,82	1966,14	2176,05	2226,06	2175,85	2288,05	2149,66					
świętokrzyskie	1803,63	1869,32	1908,54	2053,03	2031,57	2063,02	2126,52					
świętokrzyskie	1752,15	1822,84	1963,72	1888,01	1922,81	2035,71	2139,75					
świętokrzyskie	1834,50	1815,46	2153,61	1928,48	1961,70	1876,62	2062,04					
świętokrzyskie	1964,60	2215,04	2222,58	2393,70	2497,67	2415,37	2351,37					
świętokrzyskie	2058,16	2095,86	2258,27	2266,74	2351,86	2341,28	2388,26					
świętokrzyskie	2021,23	2017,40	2283,63	2269,33	1761,42	2313,44	1962,77					
świętokrzyskie	1751,49	2059,33	1773,54	2090,05	2110,27	2229,45	1964,16					
świętokrzyskie	1639,18	1597,00	1741,27	1461,53	1728,30	1873,45	1894,78					
świętokrzyskie	2199,81	2119,91	2291,70	2379,71	2479,43	2518,66	2472,01					
świętokrzyskie	1941,49	1986,59	2239,85	2223,38	2398,62	2337,92	2406,18					
świętokrzyskie	1923,96	1937,87	2390,09	2259,60	2079,80	2140,06	2179,12					

wg siedziby producenta żywca –wstępne dane GUS

Rys. 18. Graficzny obraz cen skupu (płaconych producentom) krów rzeźnych w Polsce*
wg województw w czerwcu 2011r.



**Tabl. 21 Zestawienie monitorowanych danych w zakresie skupu z rynku wołowiny w latach 2003-2010
(wybrane fragmenty z bazy danych)**

a) ceny zakupu bydła rzeźnego w PLN/kg mpc w układzie miesięcznym, kwartalnym, półrocznym i rocznym.

	I	II	III	IV	V	VI	VII	VIII	IX	X	XI	XII
bydło ogółem	5,24	5,17	5,22	5,34	5,05	5,18	4,85	4,94	4,93	5,07	5,12	5,10
byki do 2 lat (A)	6,22	6,29	6,29	6,25	6,27	6,22	6,09	6,12	6,12	6,05	5,99	5,90
byki >2 lat (B)	6,07	6,03	5,96	5,79	5,71	6,09	6,27	6,13	5,93	5,95	5,77	5,81
wolce (C)	6,03	6,16	6,15	6,12	5,99	0,00	5,86	6,07	0,00	5,57	5,87	5,48
krowy (D)	3,46	3,39	3,38	3,27	3,30	3,27	3,27	3,44	3,74	4,02	3,87	3,76
jałówki (E)	5,92	5,97	5,96	5,88	5,89	5,84	5,70	5,68	5,59	5,57	5,56	5,50
2004												
												zł/kg mpc
	I	II	III	IV	V	VI	VII	VIII	IX	X	XI	XII
bydło ogółem	5,25	5,46	5,73	5,88	6,77	8,04	7,34	7,32	7,51	7,46	7,27	7,20
byki do 2 lat (A)	6,06	6,17	6,33	6,58	7,69	8,83	8,18	8,10	8,25	8,21	8,16	8,16
byki >2 lat (B)	6,12	6,22	6,32	6,31	7,71	9,02	8,10	8,10	8,08	8,32	8,11	8,15
wolce (C)	0,00	0,00	5,94	0,00	0,00	7,88	0,00	8,50	6,44	7,20	6,87	6,70
krowy (D)	3,85	4,35	4,74	5,07	5,80	7,48	6,47	6,60	6,92	6,86	6,57	6,32
jałówki (E)	5,56	5,65	5,84	6,01	6,69	7,77	7,15	7,04	7,20	7,27	7,18	7,10
2005												
												zł/kg mpc
	I	II	III	IV	V	VI	VII	VIII	IX	X	XI	XII
bydło ogółem	7,42	7,98	8,16	8,13	8,07	8,21	8,19	8,17	7,98	7,65	7,64	7,51
byki do 2 lat (A)	8,35	8,75	8,82	8,88	8,75	8,89	8,79	8,86	8,76	8,60	8,65	8,60
byki >2 lat (B)	8,32	8,54	8,71	8,83	8,71	8,71	8,63	8,69	8,65	8,56	8,58	8,49
wolce (C)	0,00	6,28	8,25	8,45	9,10	0,00	7,66	0,00	7,39	8,25	0,00	7,38
krowy (D)	6,64	7,24	7,48	7,42	7,40	7,51	7,42	7,42	7,13	6,63	6,56	6,28
jałówki (E)	7,29	7,59	7,70	7,73	7,81	7,73	7,66	7,72	7,61	7,48	7,47	7,37

Wykorzystanie możliwe z dokładnym podaniem źródła

Departament Rynków Rolnych

2006												zł/kg mpc
	I	II	III	IV	V	VI	VII	VIII	IX	X	XI	XII
bydło ogółem	7,70	8,08	8,21	8,27	8,34	8,49	8,22	8,15	8,32	8,10	7,88	7,91
byki do 2 lat (A)	8,86	9,12	9,29	9,33	9,36	9,46	9,25	9,11	9,26	9,07	8,98	8,91
byki >2 lat (B)	8,70	8,96	9,08	9,20	9,32	9,40	9,27	9,24	9,34	9,20	8,92	8,91
wolce (C)	7,28	6,37	7,67	0,00	7,79	0,00	7,40	0,00	7,21	8,03	7,43	7,27
krowy (D)	6,62	6,88	7,19	7,18	7,26	7,45	7,20	7,00	7,15	7,05	6,81	6,66
jałówki (E)	7,56	7,71	7,79	7,84	7,86	7,99	7,90	7,79	7,88	7,81	7,59	7,63

2007												zł/kg mpc
	I	II	III	IV	V	VI	VII	VIII	IX	X	XI	XII
bydło ogółem	8,14	8,29	8,23	8,10	7,82	7,72	7,68	7,93	8,07	7,75	7,50	7,55
byki do 2 lat (A)	9,14	9,15	9,03	8,95	8,66	8,49	8,37	8,70	8,73	8,49	8,33	8,37
byki >2 lat (B)	9,16	9,20	8,92	8,93	8,56	8,52	8,54	8,71	8,82	8,48	8,14	8,23
wolce (C)	0,00	0,00	7,77	8,73	7,58	6,64	0,00	7,17	7,90	7,45	8,17	6,36
krowy (D)	6,87	7,14	7,21	7,14	6,95	6,92	6,91	7,08	7,33	7,03	6,57	6,42
jałówki (E)	7,72	7,80	7,77	7,66	7,53	7,49	7,49	7,66	7,77	7,56	7,45	7,45

2008												zł/kg mpc
	I	II	III	IV	V	VI	VII	VIII	IX	X	XI	XII
bydło ogółem	7,97	8,08	8,06	8,07	8,08	8,28	7,90	7,94	8,12	8,10	8,00	8,24
byki do 2 lat (A)	8,82	8,75	8,66	8,71	8,69	8,85	8,59	8,70	8,85	8,91	8,91	9,16
byki >2 lat (B)	8,76	8,62	8,50	8,64	8,75	8,98	8,71	8,85	9,01	8,99	8,98	8,93
wolce (C)	7,39	7,82	8,39	6,26	8,42	9,30	7,97	7,87	7,40	0,00	7,63	7,55
krowy (D)	6,83	7,01	7,16	7,21	7,25	7,50	7,10	7,08	7,22	7,17	6,89	7,06
jałówki (E)	7,68	7,76	7,83	7,81	7,83	7,93	7,70	7,67	7,81	7,80	7,75	7,92

2009												zł/kg mpc
	I	II	III	IV	V	VI	VII	VIII	IX	X	XI	XII
bydło ogółem	8,66	9,13	9,47	9,28	9,43	9,70	9,46	9,27	9,19	8,82	8,92	9,08

Departament Rynków Rolnych

byki do 2 lat (A)	9,51	9,92	10,25	10,13	10,31	10,60	10,44	10,43	10,32	10,04	10,21	10,31
byki >2 lat (B)	9,55	9,99	10,47	10,41	10,57	10,84	10,67	10,71	10,67	10,47	10,46	10,48
wolce (C)	7,06	8,34	0,00	0,00	8,00	0,00	0,00	0,00	7,45	8,46	8,35	0,00
krowy (D)	7,50	7,85	8,32	8,23	8,29	8,56	8,20	7,93	7,77	7,36	7,34	7,37
jałówki (E)	8,22	8,51	8,90	8,88	8,90	9,12	9,03	9,00	8,98	8,75	8,83	8,87
2010												zł/kg mpc
	I	II	III	IV	V	VI	VII	VIII	IX	X	XI	XII
bydło ogółem	9,43	9,45	8,78	8,78	8,44	8,45	8,29	8,51	8,66	8,79	9,40	9,91
byki do 2 lat (A)	10,66	10,58	9,71	9,55	9,03	8,98	8,83	9,13	9,31	9,63	10,58	11,18
byki >2 lat (B)	10,96	10,74	9,81	9,73	9,14	9,11	8,90	9,33	9,55	9,85	10,86	11,38
wolce (C)	0,00	10,54	9,24	5,99	8,44	8,06	8,08	8,63	7,65	0,00	0,00	8,09
krowy (D)	7,70	7,76	7,67	7,68	7,56	7,66	7,50	7,46	7,60	7,56	7,63	7,85
jałówki (E)	9,17	9,23	8,61	8,46	8,19	8,24	8,12	8,27	8,42	8,46	8,68	9,02

2003 kwartał					2003 półrocze			2003	
	I-III	IV-VI	VII-IX	X-XII		I-VI	VII-XII		I-XII
bydło ogółem	5,21	5,18	4,90	5,09	bydło ogółem	5,19	5,00	bydło ogółem	5,10
byki do 2 lat (A)	6,26	6,25	6,11	5,99	byki do 2 lat (A)	6,26	6,04	byki do 2 lat (A)	6,16
byki >2 lat (B)	6,01	5,84	6,14	5,87	byki >2 lat (B)	5,96	6,02	byki >2 lat (B)	6,00
wolce (C)	6,13	6,04	5,93	5,70	wolce (C)	6,10	5,72	wolce (C)	5,88
krowy (D)	3,41	3,28	3,48	3,91	krowy (D)	3,35	3,70	krowy (D)	3,53
jałówki (E)	5,94	5,87	5,65	5,55	jałówki (E)	5,91	5,59	jałówki (E)	5,76
2004 kwartał					2004 półrocze			2004	
	I-III	IV-VI	VII-IX	X-XII		I-VI	VII-XII		I-XII
bydło ogółem	5,52	7,11	7,40	7,31	bydło ogółem	6,27	7,35	bydło ogółem	6,94
byki do 2 lat (A)	6,21	7,96	8,18	8,18	byki do 2 lat (A)	7,00	8,18	byki do 2 lat (A)	7,73
byki >2 lat (B)	6,25	7,93	8,11	8,20	byki >2 lat (B)	7,06	8,14	byki >2 lat (B)	7,90
wolce (C)	5,94	7,88	7,62	6,95	wolce (C)	7,26	7,05	wolce (C)	7,06
krowy (D)	4,39	6,40	6,71	6,57	krowy (D)	5,49	6,64	krowy (D)	6,25

Departament Rynków Rolnych

2005 kwartał					2005 półrocze			2005	
I-III					I-VI		VII-XII	I-XII	
jałówki (E)	5,69	6,88	7,13	7,18	6,17	7,15		jałówki (E)	6,69
bydło ogółem	7,90	8,14	8,13	7,60	8,04	7,90		bydło ogółem	7,97
byki do 2 lat (A)	8,69	8,84	8,81	8,62	8,78	8,73		byki do 2 lat (A)	8,76
byki >2 lat (B)	8,53	8,75	8,66	8,54	8,66	8,62		byki >2 lat (B)	8,64
wolce (C)	6,18	8,52	7,48	7,74	6,44	7,48		wolce (C)	7,24
krowy (D)	7,14	7,45	7,34	6,47	7,33	6,95		krowy (D)	7,14
jałówki (E)	7,54	7,76	7,67	7,44	7,66	7,55		jałówki (E)	7,61
2006 kwartał					2006 półrocze			2006	
I-III					I-VI		VII-XII	I-XII	
bydło ogółem	8,05	8,36	8,23	7,96	8,21	8,10		bydło ogółem	8,15
byki do 2 lat (A)	9,14	9,38	9,20	8,99	9,26	9,10		byki do 2 lat (A)	9,18
byki >2 lat (B)	8,96	9,31	9,29	9,02	9,18	9,16		byki >2 lat (B)	9,17
wolce (C)	6,70	7,79	7,30	7,44	6,97	7,41		wolce (C)	7,22
krowy (D)	6,95	7,29	7,11	6,86	7,12	6,98		krowy (D)	7,05
jałówki (E)	7,71	7,89	7,85	7,68	7,80	7,76		jałówki (E)	7,78
2007 kwartał					2007 półrocze			2007	
I-III					I-VI		VII-XII	I-XII	
bydło ogółem	8,22	7,87	7,91	7,61	8,04	7,75		bydło ogółem	7,89
byki do 2 lat (A)	9,11	8,70	8,62	8,40	8,91	8,51		byki do 2 lat (A)	8,71
byki >2 lat (B)	9,07	8,65	8,70	8,30	8,85	8,54		byki >2 lat (B)	8,69
wolce (C)	7,77	7,39	7,41	7,22	7,42	7,28		wolce (C)	7,40
krowy (D)	7,07	6,99	7,11	6,73	7,03	6,91		krowy (D)	6,97
jałówki (E)	7,77	7,55	7,64	7,50	7,66	7,57		jałówki (E)	7,61

Departament Rynków Rolnych

2008 kwartał					2008 półrocze			2008	
	I-III	IV-VI	VII-IX	X-XII		I-VI	VII-XII		I-XII
bydło ogółem	8,04	8,14	7,99	8,11	bydło ogółem	8,09	8,05	bydło ogółem	8,07
byki do 2 lat (A)	8,74	8,75	8,71	8,98	byki do 2 lat (A)	8,75	8,86	byki do 2 lat (A)	8,80
byki >2 lat (B)	8,64	8,79	8,88	8,97	byki >2 lat (B)	8,72	8,91	byki >2 lat (B)	8,82
wolce (C)	7,52	6,82	7,75	7,62	wolce (C)	7,34	7,71	wolce (C)	7,45
krowy (D)	6,99	7,31	7,14	7,05	krowy (D)	7,16	7,09	krowy (D)	7,13
jałówki (E)	7,76	7,85	7,73	7,82	jałówki (E)	7,81	7,78	jałówki (E)	7,79

2009 kwartał					2009 półrocze			2009	
	I-III	IV-VI	VII-IX	X-XII		I-VI	VII-XII		I-XII
bydło ogółem	9,11	9,46	9,31	8,94	bydło ogółem	9,30	9,13	bydło ogółem	9,22
byki do 2 lat (A)	9,92	10,33	10,39	10,19	byki do 2 lat (A)	10,13	10,30	byki do 2 lat (A)	10,21
byki >2 lat (B)	10,13	10,61	10,68	10,47	byki >2 lat (B)	10,38	10,57	byki >2 lat (B)	10,49
wolce (C)	8,26	8,00	7,45	8,45	wolce (C)	8,18	7,85	wolce (C)	8,13
krowy (D)	7,91	8,35	7,96	7,35	krowy (D)	8,15	7,67	krowy (D)	7,89
jałówki (E)	8,57	8,96	9,00	8,81	jałówki (E)	8,78	8,91	jałówki (E)	8,85

2010 kwartał					2010 półrocze			2010	
	I-III	IV-VI	VII-IX	X-XII		I-VI	VII-XII		I-XII
bydło ogółem	9,17	8,54	8,50	9,37	bydło ogółem	8,83	8,96	bydło ogółem	8,90
byki do 2 lat (A)	10,27	9,15	9,11	10,49	byki do 2 lat (A)	9,66	9,84	byki do 2 lat (A)	9,76
byki >2 lat (B)	10,45	9,25	9,26	10,72	byki >2 lat (B)	9,67	9,93	byki >2 lat (B)	9,83
wolce (C)	9,36	8,25	8,16	8,09	wolce (C)	8,59	8,11	wolce (C)	8,29
krowy (D)	7,71	7,64	7,53	7,68	krowy (D)	7,67	7,61	krowy (D)	7,64
jałówki (E)	8,94	8,28	8,29	8,71	jałówki (E)	8,59	8,50	jałówki (E)	8,54

b) średnie wagi ubijanego bydła w latach 2004-2010 wg kategorii bydła

A - młode byki

Rok/miesiąc	I	II	III	IV	V	VI	VII	VIII	IX	X	XI	XII	I-XII
2004	299,4	296,4	293,7	293,5	293,5	291,6	290,2	286,3	285,4	285,1	291,2	297,8	291,3

Wykorzystanie możliwe z dokładnym podaniem źródła

Departament Rynków Rolnych

2005	304,1	308,1	308,2	310,9	309,9	309,1	307	300,6	303,3	304,3	311,8	315,5	307,6
2006	317,1	319,9	324	319,5	325,8	323,8	312,8	313	315,2	311,2	316,2	321,8	318,7
2007	325,7	327,9	329,1	329,9	328,7	330	327,9	324	329,3	312,8	317,5	319,0	325,4
2008	326,5	327	324,5	322,6	325,7	323,8	317	314,4	314,6	310,5	315,1	321,7	320,4
2009	322,2	324,3	325,9	324,2	325,3	324,5	323,3	316,2	320,1	320,0	324,5	330,0	323,6
2010	333,4	341,3	335,1	343,1	346,2	345,9	340,4	336,9	334,2	325,7	326,4	326,3	335,8

D - krowy

Rok/miesiąc	I	II	III	IV	V	VI	VII	VIII	IX	X	XI	XII	I-XII
2004	272,2	271,5	272	273,1	267,2	269,6	261,5	261,4	264,8	267	266,4	271,3	267,3
2005	272,1	274,8	271,8	273,4	271	266,4	264,6	261,1	266,6	272,5	270,6	272,4	269,2
2006	275,1	273,4	273,4	272,9	270,4	264,2	260,2	258,1	263,5	263,9	264,9	266,9	267,5
2007	274,1	274,9	274	272,3	271,9	269,2	267,9	264,6	266	268,8	269,1	271,6	270,2
2008	273,9	274,9	273,8	270	271,9	270,5	268,6	265	266,5	266,6	269,7	274,6	270,3
2009	276,8	274,3	276,4	273,6	273,8	272,1	268,6	266,8	269,5	271,4	275,6	277,1	272,8
2010	278,5	282,1	281,7	280,5	280,9	279	275	272,9	275,5	275,1	275	277,5	277,8

E - jałówki

Rok/miesiąc	I	II	III	IV	V	VI	VII	VIII	IX	X	XI	XII	I-XII
2004	240,7	241,7	243,7	237,7	240,8	241,5	243,3	237,1	241,6	238,8	245,7	249,9	242,4
2005	253,1	256,9	255	253,3	253	252,2	251,1	247,9	246,7	249,2	250,4	256,2	251,9
2006	257,8	258,6	259,4	256,4	257,6	256,1	250,4	248,4	249,2	246,2	246,3	251,0	253,1
2007	257	258,6	258,5	260,5	258,8	257,5	254,5	250,9	249,3	246,9	251,1	253,0	254,3
2008	260	259,7	256,5	253,2	257,9	255,5	249	247,1	246,8	243,8	247,6	252,5	252,2
2009	254,8	256,4	258,2	257,4	257,4	255,2	253,6	250,6	251,8	252,9	255,6	260,8	255,4
2010	261,8	267,4	265,7	267,9	268,8	266,9	264,4	259,9	258,1	254,5	258,1	262,5	262,8

Uwaga:

Zainteresowanych pozyskaniem danych z zakresu monitoringu cen sprzedaży oraz cen targowiskowych w latach 2004-2009 jak i pozostałych danych m.inn. cen zakupu, danych GUS i Komisji Europejskiej, zapraszam do wydania biuletynu w wersji EXCEL:

http://www.minrol.gov.pl/FileRepozytory/FileRepozytoryShowImage.aspx?item_id=40582

Biuletyn „*Rynek wołowiny i cielęciny*” ukazuje się w każdy czwartek o godz. 13⁰⁰.

Informacje zamieszczane w tym biuletynie przekazywane są przez współpracujące z nami podmioty na podstawie Ustawy o badaniach rynkowych z dn. 30 marca 2001r.

Wydawca:

Ministerstwo Rolnictwa i Rozwoju Wsi,

Departament Rynków Rolnych

ul. Wspólna 30, 00-930 Warszawa,

tel. (022) 623-12-54, fax (022) 623-27-06 lub 07

Internet: <http://www.minrol.gov.pl/bia>, E-mail: biuletyn@minrol.gov.pl

Autor: Krzysztof Seredyn tel. (022) 623-12-54; E-mail: Krzysztof.Seredyn@minrol.gov.pl