

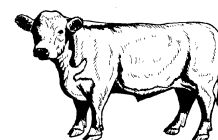
Ministerstwo Rolnictwa i Rozwoju Wsi  
 Departament Rynków Rolnych  
**ZINTEGROWANY SYSTEM**

**ROLNICZEJ INFORMACJI RYNKOWEJ**

(Podstawa prawna: Ustawa o rolniczych badaniach rynkowych z dnia 30 marca 2001r.)

**Rynek wołowiny i cielęciny**

(wydanie skrócone)



NR 33/2014

Czwartek, 21 sierpnia 2014 r.

**Notowania<sup>1</sup> w okresie: 11-17.08.2014r.**

**1. Ceny zakupu bydła rzeźnego w Polsce**

**Tablica 1. Zbiorcze zestawienie danych dotyczących zakupionego bydła rzeźnego w ubojniach w kraju**

Kategoria bydła	CENA ZAKUPU*					Średnia tuszy	masa schłodz.	Liczba sztuk	Struktura zakupu	
	wg w.ż.** [zł/kg]	dla mpc [zł/tonę]	dla mps [zł/tonę]	Zmiana	ceny mps [%]	[kg]	Zmiana	Zmiana	[%]	Zmiana
	2014-08-17	2014-08-17	2014-08-17	tyg.	roczna	2014-08-17	tyg. [%]	tyg. [%]	2014-08-17	tyg. [pkt. %]
<b>Bydło ogółem</b>	<b>5,84</b>	<b>11 518</b>	<b>11 748</b>	<b>0,2</b>	<b>0,1</b>	<b>296,0</b>	<b>1,5</b>	<b>13,4</b>	<b>100,0</b>	<b>-</b>
bydło 8-12 m-cy (Z)	6,22	11 537	11 768	-0,6	b.d.	258,2	-15,9	-51,8	0,2	-0,3
byki 12-24 m-ce (A)	6,58	12 208	12 452	0,2	1,2	334,1	2,0	22,3	38,6	2,8
byki > 24 m-cy (B)	6,50	12 148	12 391	-0,2	0,8	369,1	0,4	34,8	6,7	1,1
wolce > 12 m-cy (C)		--	--	--	--	407,1	--	--	0,1	0,1
krowy (D)	4,55	9 789	9 985	0,9	-6,0	257,9	-1,6	4,7	37,5	-3,1
jałówki > 12 m-cy (E)	6,19	12 001	12 241	0,2	0,1	264,3	1,1	9,9	16,9	-0,5

\* - jest to cena netto zapłacona dostawcom bydła za dostarczony do rzeźni pełnowartościowy żywiec wołowy na bazie franco zakład czyli wraz z kosztami transportu dostawcy jak i rzeźni jeśli poniosła ona koszty transportu związane z zakupem żywca. Cena ta zawiera również wszelkie dodatkowe płatności (premie, nagrody itp.) niezależnie od okresu w jakim zostały wypłacone.

\*\* - w.ż. - waga żywa ( cenę za wagę żywą wyliczono stosując średnie wskaźniki wydajności rzeźnej uzyskane w Polsce w roku 2010: bydło ogółem - 0,507 (było 0,521); byki do 2 lat - 0,539 (było 0,550); byki > 2 lat - 0,535 (było 0,520); wolce - 0,54 (było 0,540); krowy - 0,465 (było 0,478) i jałówki - 0,516 (było 0,530),

mpc - masa poubojowa ciepła, mps - masa poubojowa schłodzona,

\*\*\* z uwagi na ustawowy obowiązek nieidentyfikacji danych, ceny nie podano

<sup>1</sup> Badanie cen zakupu i cen sprzedaży w zakładach mięsnych prowadzone jest na reprezentatywnej próbie. Ceny zakupu rejestrowane są dla klas SEUROP wg rozporządzenia Rady (WE) Nr 1234/2007 z dnia 22 października 2007r. ustanawiającego wspólną organizację rynków rolnych oraz przepisy szczegółowe dotyczące niektórych produktów rolnych („rozporządzenie o jednolitej wspólnej organizacji rynku”) (Dz.U. L 299 z 16.11.2007, str. 1, z późn. zm.) i wg rozporządzenia Komisji (WE) nr 1249/2008 z dnia 10 grudnia 2008 r. r. ustanawiającego szczegółowe zasady wdrożenia wspólnotowych skal klasyfikacji tusz wołowych, wieprzowych i baranich oraz raportowania ich cen (Dz. U. Nr L 337 z 16.12.2008, str. 3 z późn. zm.) oraz rozporządzenia Ministra Rolnictwa i Rozwoju Wsi z dnia 4 lutego 2009 r. w sprawie szczegółowego sposobu oznaczania klasy jakości handlowej tusz wołowych (Dz.U. z dn. 19.02.2009r. Nr 28, poz. 180). Ceny zakupu rejestrowane są dla masy poubojowej schłodzonej.

Badanie cen targowiskowych prowadzone jest na targowiskach na których dokonywany jest obrót bydłem a ceny rejestrowane są jako średnie arytmetyczne zrealizowanych transakcji.

**Wykorzystanie możliwe z dokładnym podaniem źródła**

**Z i n t e g r o w a n y S y s t e m  
 R o l n i c z e j I n f o r m a c j i R y n k o w e j**

# Departament Rynków Rolnych

**Tablica 2. Zbiorcze zestawienie danych dotyczących zakupu bydła rzeźnego wg makroregionów**

Kategoria bydła	Cena zakupu				Średnia masa tuszy cieplej		Zmiana tyg. poziomu uboju [%]	Struktura zakupu	
	wg w.ż. [zł/kg]	dla mpc [zł/tonę]	dla mps [zł/tonę]	Zmiana tyg. [%]	[kg]	Zmiana tyg. [%]		[%]	Zmiana tyg. [w pkt.%]
	2014-08-17	2014-08-17	2014-08-17	[%]	2014-08-17	tyg. [%]	2014-08-17		
<b>Centralny</b>									
<b>Bydło ogółem</b>	<b>5,86</b>	<b>11 563</b>	<b>11 794</b>	<b>0,0</b>	<b>292,7</b>	<b>-0,9</b>	<b>-9,0</b>	<b>100,0</b>	<b>-</b>
bydło 8-12 m-cy (Z)	6,19	11 481	11 711	0,0	247,1	-5,2	31,3	0,3	0,1
byki 12-24 m-ce (A)	6,58	12 201	12 445	-0,3	327,1	-2,0	-7,6	39,6	0,6
byki > 24 m-cy (B)	6,53	12 207	12 451	-0,1	364,5	-0,5	-16,1	6,7	-0,6
wolce > 12 m-cy (C)	-	-	-	-	-	-	-	-	-
krowy (D)	4,60	9 897	10 095	0,4	256,8	1,3	-9,9	36,7	-0,4
jałówki > 12 m-cy (E)	6,20	12 017	12 257	0,0	261,8	-2,0	-7,0	16,6	0,3
<b>Południowy</b>									
<b>Bydło ogółem</b>	<b>5,90</b>	<b>11 645</b>	<b>11 878</b>	<b>0,6</b>	<b>299,6</b>	<b>0,4</b>	<b>-3,3</b>	<b>100,0</b>	<b>-</b>
bydło 8-12 m-cy (Z)	6,37	11 814	12 050	0,6	210,0	-13,0	-28,6	0,1	0,0
byki 12-24 m-ce (A)	6,64	12 315	12 561	1,2	333,7	-0,5	-2,9	40,5	0,2
byki > 24 m-cy (B)	6,53	12 200	12 445	0,0	382,9	3,4	-15,9	4,9	-0,7
wolce > 12 m-cy (C)	-	-	-	-	-	-	-	-	-
krowy (D)	4,58	9 848	10 045	1,9	268,8	1,5	-4,7	35,5	-0,5
jałówki > 12 m-cy (E)	6,27	12 153	12 396	0,1	263,5	0,8	2,8	19,0	1,1
<b>Północny</b>									
<b>Bydło ogółem</b>	<b>5,44</b>	<b>10 731</b>	<b>10 946</b>	<b>-0,5</b>	<b>292,9</b>	<b>1,1</b>	<b>-13,2</b>	<b>100,0</b>	<b>-</b>
bydło 8-12 m-cy (Z)	--	--	--	--	--	--	--	0,0	-0,3
byki 12-24 m-ce (A)	6,29	11 663	11 896	-1,2	335,6	1,6	-7,7	31,5	1,9
byki > 24 m-cy (B)	6,29	11 750	11 985	-0,8	364,9	-3,7	-7,8	8,8	0,5
wolce > 12 m-cy (C)	-	-	-	-	-	-	-	-	-
krowy (D)	4,23	9 099	9 281	0,3	258,0	0,3	-9,5	47,2	1,9
jałówki > 12 m-cy (E)	5,62	10 895	11 113	-1,7	266,8	2,4	-34,3	12,5	-4,0

\*- z uwagi na ustawy o obowiązkach nieidentyfikacji danych, ceny nie podano.

\*\* - z uwagi na brak porównywalności w obecnym tygodniu, danych nie podano

**2. Sprzedaż wołowiny**
**Tablica 3. Średnie ceny netto i struktura sprzedaży ćwierci wołowych w ubojniach bydła na rynek wewnętrzny dla Polski oraz wg makroregionów**

TOWAR	CENA [zł/tona]			Struktura sprzedaży			Wielkość sprzedaży
	2014-08-17	2014-08-10	[%]	2014-08-17	2014-08-10	Zmiana tygodniowa [%]	zmiana tyg. [%]
<b>POLSKA</b>							
<b>Ćwierci od byków do 2 lat - OGÓLEM</b>	<b>12 312</b>	<b>12 411</b>	<b>-0,8</b>	<b>100,00</b>	<b>100,00</b>	<b>--</b>	<b>-9,33</b>
ćwierci przednie	8 214	8 158	0,7	5,08	5,14	-1,30	-10,50
ćwierci tylne	16 084	17 043	-5,6	9,86	8,88	11,08	0,72
ćwierci kompensowane	12 119	12 187	-0,6	85,06	85,98	-1,07	-10,30
<b>Ćwierci od krów rzeźnych - OGÓLEM</b>	<b>9 190</b>	<b>9 344</b>	<b>-1,6</b>	<b>100,00</b>	<b>100,00</b>	<b>--</b>	<b>-6,32</b>
ćwierci przednie	6 813	6 822	-0,1	7,41	9,37	-20,84	-25,84
ćwierci tylne	13 448	15 497	-13,2	5,46	6,26	-12,77	-18,28
ćwierci kompensowane	9 126	9 168	-0,5	87,13	84,37	3,26	-3,26
<b>CENTRALNY</b>							
<b>Ćwierci od byków do 2 lat - OGÓLEM</b>	<b>11 977</b>	<b>12 183</b>	<b>-1,7</b>	<b>100,00</b>	<b>100,00</b>	<b>--</b>	<b>15,86</b>
ćwierci przednie	8 480	8 183	3,6	2,47	1,69	45,78	68,91
ćwierci tylne	15 566	15 802	-1,5	2,31	2,17	6,43	23,31
ćwierci kompensowane	11 981	12 172	-1,6	95,22	96,13	-0,95	14,76
<b>Ćwierci od krów rzeźnych - OGÓLEM</b>	<b>9 135</b>	<b>9 006</b>	<b>1,4</b>	<b>100,00</b>	<b>100,00</b>	<b>--</b>	<b>15,14</b>
ćwierci przednie	--	--	--	0,00	0,00		
ćwierci tylne	--	--	--	0,00	0,00		
ćwierci kompensowane	9 135	9 006	1,4	100,00	100,00	0,00	15,14
<b>POŁUDNIOWY</b>							
<b>Ćwierci od byków do 2 lat - OGÓLEM</b>	<b>12 416</b>	<b>12 308,4</b>	<b>0,9</b>	<b>100,00</b>	<b>100,00</b>	<b>--</b>	<b>-31,70</b>
ćwierci przednie	8 159	8 166	-0,1	10,80	10,35	4,34	-28,74
ćwierci tylne	15 652	17 525	-10,7	15,87	8,98	76,71	20,68
ćwierci kompensowane	12 342	12 259	0,7	73,33	80,67	-9,10	-37,92
<b>Ćwierci od krów rzeźnych - OGÓLEM</b>	<b>9 107</b>	<b>9 127</b>	<b>-0,2</b>	<b>100,00</b>	<b>100,00</b>	<b>--</b>	<b>-18,53</b>
ćwierci przednie	6 601	6 550	0,8	10,20	10,23	-0,31	-18,79
ćwierci tylne	13 845	12 435	11,3	2,23	1,37	63,40	33,12
ćwierci kompensowane	9 277	9 374	-1,0	87,57	88,40	-0,94	-19,30
<b>PÓŁNOCNY</b>							
<b>Ćwierci od byków do 2 lat - OGÓLEM</b>	<b>13 050</b>	<b>13 060</b>	<b>-0,1</b>	<b>100,00</b>	<b>100,00</b>	<b>--</b>	<b>-15,33</b>
ćwierci przednie	7 942	8 015	-0,9	3,11	1,79	73,71	47,08
ćwierci tylne	16 758	16 900	-0,8	20,78	21,90	-5,10	-19,65
ćwierci kompensowane	12 246	12 077	1,4	76,11	76,31	-0,27	-15,56
<b>Ćwierci od krów rzeźnych - OGÓLEM</b>	<b>9 399</b>	<b>10 058</b>	<b>-6,6</b>	<b>100,00</b>	<b>100,00</b>	<b>--</b>	<b>-19,36</b>
ćwierci przednie	6 966	6 990	-0,4	17,83	20,60	-13,42	-30,19
ćwierci tylne	13 391	15 749	-15,0	19,74	20,54	-3,92	-22,52
ćwierci kompensowane	8 832	9 146	-3,4	62,43	58,86	6,06	-14,47

\* - z uwagi na ustawowy obowiązek nieidentyfikalności danych, ceny nie podano.

\*\* - z uwagi na brak porównywalności danych w obecnym tygodniu, danych nie podano

Tablica 4. Średnie ceny netto sprzedaży elementów mięsa wołowego z przeznaczeniem na rynek wewnętrzny dla Polski oraz w makroregionach w okresie: 11-17.08.2014r.

Makroregion	Cena sprzedaży [zł/tonę]		Tygodniowa zmiana ceny [%]	
	rostbef z/k	udziec b/k	rostbef z/k	udziec b/k
<b>Ogółem kraj</b>	<b>23947</b>	<b>20016</b>	<b>-2,3</b>	<b>-1,8</b>
Południowo-zachodni	26980	22217	-1,2	-0,3
Wielkopolski	b.d.	19653	b.d.	-0,5
Północno-zachodni	23290	26284	-16,7	10,2
Północno-wschodni	16900	16451	-15,7	-35,9
Mazowiecko-lódzki	22593	18428	-3,6	-8,2
Kujawski	28350	27397	4,2	-0,3
Wschodni-dolny	26969	21032	1,6	0,4
Południowo-środkowy	22351	18878	-0,7	2,0

\* - z uwagi na ustawowy wymóg nieidentyfikalności danych, ceny nie podano

### 3. Ceny bydła<sup>2</sup> na targowiskach

Tablica 5. Średnie krajowe ceny bydła uzyskane w transakcjach targowiskowych

Kategoria informacji	Tydzień**		Zmiana tygodniowa w %
	17.08.14	10.08.14	
<b><u>cielęta 60-100 kg</u></b>			
cena min. w zł/kg	9,50	8,50	11,8
cena max. w zł/kg	12,50	12,50	0,0
<b><i>cena średnia w zł/kg</i></b>	<b>11,39</b>	<b>10,86</b>	<b>4,9</b>
szacunkowa podaż w szt.	343	307	11,7
szacunkowa sprzedaż w szt.	251	215	16,7
wsk. warunków atmosferycznych *	2,67	2,83	
<b><u>młode bydło opasowe</u></b>			
cena min. w zł/kg	5,50	4,75	15,8
cena max. w zł/kg	7,00	7,20	-2,8
<b><i>cena średnia w zł/kg</i></b>	<b>6,61</b>	<b>6,26</b>	<b>5,6</b>
szacunkowa podaż w szt.	250	309	-19,1
szacunkowa sprzedaż w szt.	177	214	-17,3
wsk. warunków atmosferycznych *	2,50	3,00	
<b><u>krowy wybrakowane</u></b>			
cena min. w zł/kg	4,20	3,75	12,0
cena max. w zł/kg	4,65	4,80	-3,1
<b><i>cena średnia w zł/kg</i></b>	<b>4,50</b>	<b>4,44</b>	<b>1,4</b>
szacunkowa podaż w szt.	429	618	-30,6
szacunkowa sprzedaż w szt.	266	436	-39,0
wsk. warunków atmosferycznych *	2,67	2,71	

\* - wsk. war. atmosferycznych zawiera się między liczbą 1 a 3 i jest średnią arytmetyczną z zanotowanych na targowiskach w dniu badań, jednego z trzech stopni pogody: 1-zła, 2-przeciętna i 3-dobra.

<sup>2</sup> - dla kategorii występujących w cyklu produkcyjnym żywca wołowego

### Metodyka badań targowiskowych

Notowania cen bydła na targowiskach realizowane są w 13 województwach w kraju (oprócz<sup>3</sup>: lubuskiego, opolskiego i zachodnio-pomorskiego) na maksymalnie 90 reprezentatywnych targowiskach.

Pod pojęciem targowisko rozumiany jest zorganizowany rynek lokalny, którego dominującymi uczestnikami są okoliczni producenci rolni.

Prezentowane ceny są cenami średnimi arytmetycznymi obliczanymi z odnotowanej liczby zawartych transakcji, tylko dla bydła w określonym wieku i przedziale wagowym:

1. cielęta do chowu lub na rzeź o wadze 60 – 100 kg, zarówno buhajki jak i jałówki,
2. młode bydło opasowe do 1 roku o wadze 200 – 300 kg,
3. krowy wybrakowane po selekcji i starsze powyżej 6 lat

Zestawienie cen dotyczy ostatniego tygodnia, natomiast na poszczególnych targowiskach badania cen dokonywane są raz w tygodniu, raz na dwa tygodnie lub raz w miesiącu (w zwyczajowo przyjęty dzień targowy lub w jeden z kilku dni targowych).

Obroty na tych rynkach mają charakter lokalny. Ceny notowane są już nawet przy pojedynczej transakcji każdej z w/w kategorii bydła.

**Notowań cen dokonują pracownicy Ośrodków Doradztwa Rolniczego**

---

Biuletyn „*Rynek wołowiny i cielęciny*” ukazuje się w każdy czwartek o godz. 13<sup>00</sup>.

*Informacje zamieszczane w tym biuletynie przekazywane są przez współpracujące z nami podmioty na podstawie Ustawy o badaniach rynkowych z dn. 30 marca 2001r.*

**Wydawca:**

Ministerstwo Rolnictwa i Rozwoju Wsi,

Departament Rynków Rolnych

ul. Wspólna 30, 00-930 Warszawa,

tel. (022) 623-12-54, fax (022) 623-27-06 lub 07

Internet: <http://www.minrol.gov.pl>, E-mail: [biuletyn@minrol.gov.pl](mailto:biuletyn@minrol.gov.pl)

**Autor:** Krzysztof Seredyn tel. (022) 623-12-54; E-mail: [Krzysztof.Seredyn@minrol.gov.pl](mailto:Krzysztof.Seredyn@minrol.gov.pl)

---

<sup>3</sup> w w/w województwach bydło w handlu targowiskowym nie występuje bądź ma charakter incydentalny