

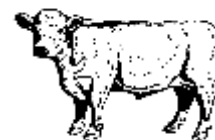
Ministerstwo Rolnictwa i Rozwoju Wsi  
 Departament Rynków Rolnych  
**ZINTEGROWANY SYSTEM**

**ROLNICZEJ INFORMACJI RYNKOWEJ**

(Podstawa prawna: Ustawa o rolniczych badaniach rynkowych z dnia 30 marca 2001r.)

**Rynek wołowiny i cieleciny**

(wydanie skrócone)



NR 32/2010

Czwartek, 19 sierpnia 2010 r.

**Notowania<sup>1</sup> w okresie: 9-15.08.2010r.**

**1. Ceny zakupu bydła rzeźnego w Polsce**

**Tablica 1. Zbiornicze zestawienie danych dotyczących zakupionego bydła rzeźnego w ubojniach w kraju**

Kategoria bydła	CENA ZAKUPU*					Srednia tuszy	masa ciepłej	Liczba sztuk	Struktura zakupu	
	wg w.ż.** [zł/kg]	dla mpc [zł/tonę]	dla mps [zł/tonę]	Zmiana ceny [%]		[kg]	Zmiana	Zmiana	[%]	Zmiana
	2010-08-15	2010-08-15	2010-08-15	tyg.	roczna	2010-08-15	tyg. [%]	tyg. [%]	2010-08-15	tyg. [pkt. %]
<b>Bydło ogółem</b>	<b>4,41</b>	<b>8 461</b>	<b>8 630</b>	<b>1,6</b>	<b>-8,4</b>	<b>306,7</b>	<b>1,0</b>	<b>2,9</b>	<b>100,0</b>	<b>-</b>
Buhajki (U+R+O)	4,97	9 043	9 224	1,5	-13,0	338,9	0,2	8,3	50,0	2,5
Buhaje (R)	4,78	9 195	9 379	0,6	-14,6	397,1	1,7	-15,6	2,0	-0,4
Wolce (U+R+O)	--				--					
Krowy (R+O+P)	3,54	7 400	7 548	1,9	-6,2	273,3	1,6	-0,8	32,0	-1,2
Jałówki (U+R+O)	4,34	8 189	8 353	-0,4	-8,5	261,7	-0,5	-2,1	16,1	-0,8

\* - jest to cena netto zapłacona dostawcom bydła za dostarczony do rzeźni pełnowartościowy żywiec wołowy na bazie franco zakład czyli wraz z kosztami transportu dostawcy jak i rzeźni jeśli poniosła ona koszty transportu związane z zakupem żywca. Cena ta zawiera również wszelkie dodatkowe płatności (premie, nagrody itp.) niezależnie od okresu w jakim zostały wypłacone.

\*\* - w.ż. - waga żywa ( cenę za wagę żywą wyliczono stosując średnie wskaźniki wydajności rzeźnej uzyskane Polsce w roku 2005: bydło ogółem-0,521, buhajki-0,550, buhaje-0,520, wolce-0,540, krowy -0,478, jałówki-0,530),

mpc - masa poubojowa ciepła, mps - masa poubojowa schłodzona

\*\*\* - z uwagi na ustawowy obowiązek nieidentyfikalności danych, ceny nie podano

\*\*\*\* - z uwagi na brak porównywalności danych w obecnym tygodniu, danych nie podano

<sup>1</sup> Badanie cen zakupu i sprzedaży w zakładach mięsnych prowadzone jest na reprezentatywnej próbie. Ceny zakupu rejestrowane są dla klas jakościowych EUROP wg Rozporządzenia Rady (EWG) Nr 1208/81 z dnia 28 kwietnia 1981r. ustalającego wspólnotową skalę klasyfikacji tusz dorosłego bydła (Dz.Urz.WE L 123z 1981r. oraz D.Urz.WE L 106 z 1991r.) oraz Rozporządzenia MRiRW z dnia 2 czerwca 2004r. w sprawie szczegółowego sposobu oznaczania klasy jakości handlowej tusz wołowych (Dz.U. Nr 142 z 2004r. poz.1507) dla masy poubojowej schłodzonej. Badanie cen giełdowych realizowane jest na wybranych giełdach towarowych. Średnie ceny liczone są jako średnie ważone i podawane są bez podatku VAT.

Badanie cen targowiskowych prowadzone jest na targowiskach na których dokonywany jest obrót bydłem a ceny rejestrowane są jako średnie arytmetyczne zrealizowanych transakcji.

Wykorzystanie możliwe z dokładnym podaniem źródła

# Departament Rynków Rolnych

**Tablica 2. Zbiorcze zestawienie danych dotyczących zakupu bydła rzeźnego wg makroregionów**

Kategoria bydła	Cena zakupu				Średnia masa tuszy cieplej		Zmiana tyg. poziomu uboju [%]	Struktura zakupu	
	wg w.ż. [zł/kg]	dla mpc [zł/tonę]	dla mps [zł/tonę]	Zmiana tyg. [%]	[kg]	Zmiana tyg. [%]		[%]	Zmiana tyg. [w pkt.%]
	2010-08-15	2010-08-15	2010-08-15	Zmiana tyg. [%]	2010-08-15	Zmiana tyg. [%]	2010-08-15	Zmiana tyg. [w pkt.%]	
<b>Centralny</b>									
<b>Bydło ogółem</b>	<b>4,44</b>	<b>8 529</b>	<b>8 700</b>	<b>1,0</b>	<b>310,2</b>	<b>2,2</b>	<b>3,1</b>	<b>100,0</b>	<b>-</b>
buhajki	5,00	9 096	9 278	1,0	342,4	1,1	7,3	52,6	2,0
buhaje	4,89	9 404	9 592	-2,3	404,0	3,0	-11,5	2,0	-0,3
wolce	-	-	-	-	-	-	-	-	-
krowy	3,53	7 390	7 537	3,5	270,6	3,9	11,9	32,7	2,6
jałówki	4,39	8 282	8 447	-0,7	264,5	0,4	-22,9	12,7	-4,3
<b>Południowy</b>									
<b>Bydło ogółem</b>	<b>4,45</b>	<b>8 532</b>	<b>8 703</b>	<b>1,9</b>	<b>304,4</b>	<b>0,9</b>	<b>9,5</b>	<b>100,0</b>	<b>-</b>
buhajki	5,01	9 102	9 284	1,3	335,8	-0,2	22,7	50,9	5,5
buhaje	4,75	9 140	9 323	3,0	392,4	-1,7	-6,7	1,8	-0,3
wolce	-	-	-	-	-	-	-	-	-
krowy	3,56	7 451	7 600	1,5	273,1	0,3	-4,4	30,2	-4,4
jałówki	4,37	8 254	8 419	-1,2	257,1	-0,8	4,7	17,1	-0,8
<b>Północny</b>									
<b>Bydło ogółem</b>	<b>4,27</b>	<b>8 199</b>	<b>8 363</b>	<b>1,4</b>	<b>304,4</b>	<b>-1,0</b>	<b>-7,8</b>	<b>100,0</b>	<b>-</b>
buhajki	4,84	8 791	8 967	2,0	337,9	-0,8	-12,8	43,5	-2,5
buhaje	4,64	8 930	9 108	1,5	392,7	3,7	-30,4	2,3	-0,7
wolce	-	-	-	-	-	-	-	-	-
krowy	3,50	7 331	7 478	0,7	278,7	1,2	-12,9	33,8	-1,9
jałówki	4,23	7 982	8 142	2,8	265,9	-1,2	23,3	20,4	5,2

\*- z uwagi na ustawowy obowiązek nieidentyfikalności danych, ceny nie podano.

\*\* - z uwagi na brak porównywalności w obecnym tygodniu, danych nie podano

**2. Sprzedaż wołowiny**

**Tablica 3. Średnie ceny netto i struktura sprzedaży ćwierci wołowych w ubojniach bydła na rynek wewnętrzny dla Polski oraz wg makroregionów**

TOWAR	CENA [zł/tona]			Struktura sprzedaży			Wielkość sprzedaży zmiana tyg. [%]**
	2010-08-15	2010-08-08	Zmiana tyg. [%]	2010-08-15	2010-08-08	Zmiana tyg. [%]	
<b>POLSKA</b>							
<b>Ćwierci od buhajków do 2 lat - OGÓLEM</b>	<b>9 838</b>	<b>9 627</b>	<b>2,2</b>	<b>100,00</b>	<b>100,00</b>	<b>--</b>	<b>30,30</b>
ćwierci przednie	8 092	7 503	7,8	0,69	0,71	-3,12	26,23
ćwierci tylne	13 797	13 428	2,8	4,16	3,90	6,76	39,11
ćwierci kompensowane	9 677	9 488	2,0	95,15	95,39	-0,25	29,97
<b>Ćwierci od krów rzeźnych - OGÓLEM</b>	<b>7 613</b>	<b>7 486</b>	<b>1,7</b>	<b>100,00</b>	<b>100,00</b>	<b>--</b>	<b>17,36</b>
ćwierci przednie	*	*	*	*	*	*	*
ćwierci tylne	10 136	--	--	0,83			
ćwierci kompensowane	7 601	7 510	1,2	98,81	99,00	-0,19	17,14
<b>CENTRALNY</b>							
<b>Ćwierci od buhajków do 2 lat - OGÓLEM</b>	<b>9 830</b>	<b>9 557</b>	<b>2,9</b>	<b>100,00</b>	<b>100,00</b>	<b>--</b>	<b>42,67</b>
ćwierci przednie	*	*	*	*	*	*	*
ćwierci tylne	12 338	*	*	2,92	*	*	*
ćwierci kompensowane	9 751	9 486	2,8	96,74	95,91	0,87	43,92
<b>Ćwierci od krów rzeźnych - OGÓLEM</b>	<b>7 799</b>	<b>7 434</b>	<b>4,9</b>	<b>100,00</b>	<b>100,00</b>	<b>--</b>	<b>93,74</b>
ćwierci przednie	--	--	--				
ćwierci tylne	*	--	--	*			
ćwierci kompensowane	7 763	7 434	4,4	98,22	100,00	-1,78	90,28
<b>PÓLUDNIOWY</b>							
<b>Ćwierci od buhajków do 2 lat - OGÓLEM</b>	<b>10 147</b>	<b>9 857,9</b>	<b>2,9</b>	<b>100,00</b>	<b>100,00</b>	<b>--</b>	<b>27,94</b>
ćwierci przednie	7 624	7 992	-4,6	1,28	1,13	13,55	45,28
ćwierci tylne	14 184	13 950	1,7	7,15	5,73	24,80	59,67
ćwierci kompensowane	9 867	9 629	2,5	91,57	93,14	-1,69	25,78
<b>Ćwierci od krów rzeźnych - OGÓLEM</b>	<b>7 470</b>	<b>7 573</b>	<b>-1,4</b>	<b>100,00</b>	<b>100,00</b>	<b>--</b>	<b>-15,39</b>
ćwierci przednie	*	*	*	*	*	*	*
ćwierci tylne	*	--	--	*			
ćwierci kompensowane	7 480	7 619	-1,8	98,89	98,10	0,80	-14,71
<b>PÓLNOCNY</b>							
<b>Ćwierci od buhajków do 2 lat - OGÓLEM</b>	<b>9 266</b>	<b>9 289</b>	<b>-0,2</b>	<b>100,00</b>	<b>100,00</b>	<b>--</b>	<b>21,52</b>
ćwierci przednie	--	--	--				
ćwierci tylne	*	*	*	*	*	*	*
ćwierci kompensowane	9 263	9 252	0,1	99,93	98,88	1,07	22,81
<b>Ćwierci od krów rzeźnych - OGÓLEM</b>	<b>7 481</b>	<b>7 334</b>	<b>2,0</b>	<b>100,00</b>	<b>100,00</b>	<b>--</b>	<b>5,44</b>
ćwierci przednie	--	--	--				
ćwierci tylne	--	--	--				
ćwierci kompensowane	7 481	7 334	2,0	100,00	100,00	0,00	5,44

\* - z uwagi na ustawowy obowiązek nieidentyfikalności danych, ceny nie podano.

\*\* - z uwagi na brak porównywalności danych w obecnym tygodniu, danych nie podano

Tablica 4. Średnie ceny netto sprzedaży elementów mięsa wołowego z przeznaczeniem na rynek wewnętrzny dla Polski oraz w makroregionach w okresie: 9-15.08.2010r.

Makroregion	Cena sprzedaży [zł/tonę]		Tygodniowa zmiana ceny [%]	
	rostbef z/k	udziec b/k	rostbef z/k	udziec b/k
<b>Ogółem kraj</b>	<b>18662</b>	<b>19105</b>	<b>2,1</b>	<b>5,7</b>
Południowo-zachodni	19263	24677	-1,6	1,7
Wielkopolski	20773	18691	1,7	12,7
Północno-zachodni	*	25868	*	-1,6
Północno-wschodni	19904	19099	-0,2	2,2
Mazowiecko-lódzki	16875	20929	-1,6	12,0
Kujawski	16260	22896	0,6	0,9
Wschodni-dolny	20606	18567	0,3	6,0
Południowo-środkowy	16911	17561	1,8	-9,7

\* - z uwagi na ustawowy wymóg nieidentyfikalności danych, ceny nie podano

### 3. Ceny bydła<sup>2</sup> na targowiskach

Tablica 5. Średnie krajowe ceny bydła uzyskane w transakcjach targowiskowych

Kategoria informacji	Tydzień**		Zmiana tygodniowa w %
	15.08.10	08.08.10	
<b><u>cielęta 60-100 kg</u></b>			
cena min. w zł/kg	8,00	8,00	0,0
cena max. w zł/kg	12,60	13,00	-3,1
<b>cena średnia w zł/kg</b>	<b>9,30</b>	<b>9,46</b>	<b>-1,7</b>
szacunkowa podaż w szt	285	358	-20,4
szacunkowa sprzedaż w szt	186	270	-31,1
wsk. warunków atmosferycznych *	2,65	2,42	
<b><u>młode bydło opasowe</u></b>			
cena min. w zł/kg	3,90	3,90	0,0
cena max. w zł/kg	4,90	5,50	-10,9
<b>cena średnia w zł/kg</b>	<b>4,54</b>	<b>4,74</b>	<b>-4,2</b>
szacunkowa podaż w szt	336	346	-2,9
szacunkowa sprzedaż w szt	202	246	-17,9
wsk. warunków atmosferycznych *	2,71	2,62	
<b><u>krowy wybrakowane</u></b>			
cena min. w zł/kg	3,00	3,00	0,0
cena max. w zł/kg	4,00	3,30	21,2
<b>cena średnia w zł/kg</b>	<b>3,29</b>	<b>3,16</b>	<b>4,1</b>
szacunkowa podaż w szt	624	609	2,5
szacunkowa sprzedaż w szt	431	421	2,4
wsk. warunków atmosferycznych *	3,00	2,86	

<sup>2</sup> - dla kategorii występujących w cyklu produkcyjnym żywca wołowego

\* - wsk. war. atmosferycznych zawiera się między liczbą 1 a 3 i jest średnią arytmetyczną z zanotowanych na targowiskach w dniu badań, jednego z trzech stopni pogody: 1-zła, 2-przeciętna i 3-dobra.

### Metodyka badań targowiskowych

Notowania cen bydła na targowiskach realizowane są w 13 województwach w kraju (oprócz<sup>3</sup>: lubuskiego, opolskiego i zachodnio-pomorskiego) na maksymalnie 90 reprezentatywnych targowiskach.

Pod pojęciem targowisko rozumiany jest zorganizowany rynek lokalny, którego dominującymi uczestnikami są okoliczni producenci rolni.

Prezentowane ceny są cenami średnimi arytmetycznymi obliczanymi z odnotowanej liczby zawartych transakcji, tylko dla bydła w określonym wieku i przedziale wagowym:

1. cielęta do chowu lub na rzeź o wadze 60 – 100 kg, zarówno buhajki jak i jałówki,
2. młode bydło opasowe do 1 roku o wadze 200 – 300 kg,
3. krowy wybrakowane po selekcji i starsze powyżej 6 lat

Zestawienie cen dotyczy ostatniego tygodnia, natomiast na poszczególnych targowiskach badania cen dokonywane są raz w tygodniu, raz na dwa tygodnie lub raz w miesiącu (w zwyczajowo przyjęty dzień targowy lub w jeden z kilku dni targowych).

Obroty na tych rynkach mają charakter lokalny. Ceny notowane są już nawet przy pojedynczej transakcji każdej z w/w kategorii bydła.

### Notowań cen dokonują pracownicy Ośrodków Doradztwa Rolniczego

---

Biuletyn „*Rynek wołowiny i cielęciny*” ukazuje się w każdy czwartek o godz. 13<sup>00</sup>.

Informacje zamieszczane w tym biuletynie przekazywane są przez współpracujące z nami podmioty na podstawie Ustawy o badaniach rynkowych z dn. 30 marca 2001r.

#### Wydawca:

Ministerstwo Rolnictwa i Rozwoju Wsi,

Departament Rynków Rolnych

ul. Wspólna 30, 00-930 Warszawa,

tel. (022) 623-12-54, fax (022) 623-27-06 lub 07

Internet: <http://www.minrol.gov.pl>, E-mail: [biuletyn@minrol.gov.pl](mailto:biuletyn@minrol.gov.pl)

Autor: Krzysztof Seredyn tel. (022) 623-12-54; E-mail: [Krzysztof.Seredyn@minrol.gov.pl](mailto:Krzysztof.Seredyn@minrol.gov.pl)

---

<sup>3</sup> w w/w województwach bydło w handlu targowiskowym nie występuje bądź ma charakter incydentalny