

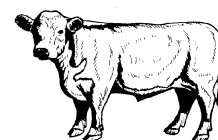
Ministerstwo Rolnictwa i Rozwoju Wsi
 Departament Rynków Rolnych
ZINTEGROWANY SYSTEM

ROLNICZEJ INFORMACJI RYNKOWEJ

(Podstawa prawna: Ustawa o rolniczych badaniach rynkowych z dnia 30 marca 2001r.)

Rynek wołowiny i cielęciny

(wydanie skrócone)



NR 31/2014

Czwartek, 7 sierpnia 2014 r.

Notowania¹ w okresie: 28.07-3.08.2014r.

1. Ceny zakupu bydła rzeźnego w Polsce

Tablica 1. Zbiorcze zestawienie danych dotyczących zakupionego bydła rzeźnego w ubojniach w kraju

Kategoria bydła	CENA ZAKUPU*					Średnia tuszy	masa schłodz.	Liczba sztuk	Struktura zakupu	
	wg w.ż.** [zł/kg]	dla mpc [zł/tonę]	dla mps [zł/tonę]	Zmiana ceny mps [%]	[kg]	Zmiana	Zmiana		[%]	Zmiana
	2014-08-03	2014-08-03	2014-08-03	tyg.	roczna	2014-08-03	tyg. [%]	tyg. [%]	2014-08-03	tyg. [pkt.%]
Bydło ogółem	5,75	11 334	11 561	-0,1	-1,5	291,6	-0,1	-6,4	100,0	-
bydło 8-12 m-cy (Z)	6,52	12093	12335	2,5	b.d.	307,0	14,5	100,0	0,5	0,3
byki 12-24 m-ce (A)	6,52	12 104	12 346	1,1	0,3	327,6	0,6	-9,9	35,8	-1,4
byki > 24 m-cy (B)	6,44	12 032	12 273	1,3	-0,2	367,8	1,0	-18,3	5,7	-0,8
wolce > 12 m-cy (C)	#ARG!	--	--	--	--	--	--	--	0,0	0,0
krowy (D)	4,55	9 781	9 977	0,9	-6,1	262,0	0,5	2,5	40,6	3,5
jałówki > 12 m-cy (E)	6,12	11 856	12 093	0,1	-1,1	261,3	-0,4	-14,0	17,4	-1,5

* - jest to cena netto zapłacona dostawcom bydła za dostarczony do rzeźni pełnowartościowy żywiec wołowy na bazie franco zakład czyli wraz z kosztami transportu dostawcy jak i rzeźni jeśli poniosła ona koszty transportu związane z zakupem żywca. Cena ta zawiera również wszelkie dodatkowe płatności (premie, nagrody itp.) niezależnie od okresu w jakim zostały wypłacone.

** - w.ż. - waga żywa (cenę za wagę żywą wyliczono stosując średnie wskaźniki wydajności rzeźnej uzyskane w Polsce w roku 2010: bydło ogółem - 0,507 (było 0,521); byki do 2 lat - 0,539 (było 0,550); byki > 2 lat - 0,535 (było 0,520); wolce - 0,54 (było 0,540); krowy - 0,465 (było 0,478) i jałówki - 0,516 (było 0,530),

mpc - masa poubojowa ciepła, mps - masa poubojowa schłodzona,

*** z uwagi na ustawowy obowiązek nieidentyfikacji danych, ceny nie podano

¹ Badanie cen zakupu i cen sprzedaży w zakładach mięsnych prowadzone jest na reprezentatywnej próbie. Ceny zakupu rejestrowane są dla klas SEUROP wg rozporządzenia Rady (WE) Nr 1234/2007 z dnia 22 października 2007r. ustanawiającego wspólną organizację rynków rolnych oraz przepisy szczegółowe dotyczące niektórych produktów rolnych („rozporządzenie o jednolitej wspólnej organizacji rynku”) (Dz.U. L 299 z 16.11.2007, str. 1, z późn. zm.) i wg rozporządzenia Komisji (WE) nr 1249/2008 z dnia 10 grudnia 2008 r. r. ustanawiającego szczegółowe zasady wdrożenia wspólnotowych skal klasyfikacji tusz wołowych, wieprzowych i baranich oraz raportowania ich cen (Dz. U. Nr L 337 z 16.12.2008, str. 3 z późn. zm.) oraz rozporządzenia Ministra Rolnictwa i Rozwoju Wsi z dnia 4 lutego 2009 r. w sprawie szczegółowego sposobu oznaczania klasy jakości handlowej tusz wołowych (Dz.U. z dn. 19.02.2009r. Nr 28, poz. 180). Ceny zakupu rejestrowane są dla masy poubojowej schłodzonej.

Badanie cen targowiskowych prowadzone jest na targowiskach na których dokonywany jest obrót bydłem a ceny rejestrowane są jako średnie arytmetyczne zrealizowanych transakcji.

Wykorzystanie możliwe z dokładnym podaniem źródła

**Z i n t e g r o w a n y S y s t e m
 R o l n i c z e j I n f o r m a c j i R y n k o w e j**

Departament Rynków Rolnych

Tablica 2. Zbiorcze zestawienie danych dotyczących zakupu bydła rzeźnego wg makroregionów

Kategoria bydła	Cena zakupu				Średnia masa tuszy ciepłej		Zmiana tyg. poziomu uboju [%]	Struktura zakupu	
	wg w.ż. [zł/kg]	dla mpc [zł/tonę]	dla mps [zł/tonę]	Zmiana tyg. [%]	[kg]	Zmiana tyg. [%]		[%]	Zmiana tyg. [w pkt. %]
	2014-08-03	2014-08-03	2014-08-03	[%]	2014-08-03	tyg. [%]	2014-08-03		
Centralny									
Bydło ogółem	5,78	11 391	11 619	-0,2	290,0	-0,2	-2,4	100,0	-
bydło 8-12 m-cy (Z)	6,41	11 891	12 129	-0,6	250,0	-4,6	-31,6	0,2	-0,1
byki 12-24 m-ce (A)	6,56	12 162	12 406	1,1	325,2	-0,2	-4,3	36,9	-0,7
byki > 24 m-cy (B)	6,49	12 134	12 376	1,5	361,8	-1,0	-14,5	5,6	-0,8
wolce > 12 m-cy (C)	-	-	-	-	-	-	-	-	-
krowy (D)	4,64	9 988	10 187	0,5	260,2	1,7	6,8	40,2	3,5
jałówki > 12 m-cy (E)	6,10	11 820	12 056	0,0	261,4	-0,4	-11,8	17,1	-1,8
Południowy									
Bydło ogółem	5,80	11 435	11 664	-0,1	295,1	-0,2	-10,0	100,0	-
bydło 8-12 m-cy (Z)	6,39	11 855	12 092	1,4	282,8	-1,9	316,7	0,6	0,5
byki 12-24 m-ce (A)	6,52	12 102	12 344	1,0	330,9	1,2	-16,6	36,1	-2,9
byki > 24 m-cy (B)	6,41	11 988	12 227	1,5	371,1	1,8	-21,2	5,7	-0,8
wolce > 12 m-cy (C)	-	-	-	-	-	-	-	-	-
krowy (D)	4,53	9 738	9 932	1,1	267,2	0,0	-0,8	38,9	3,6
jałówki > 12 m-cy (E)	6,22	12 059	12 300	-0,3	261,6	-0,2	-12,0	18,8	-0,4
Północny									
Bydło ogółem	5,41	10 664	10 878	0,4	286,3	0,5	-12,3	100,0	-
bydło 8-12 m-cy (Z)	6,70	12 434	12 682	13,6	381,7	43,1	500,0	1,6	1,4
byki 12-24 m-ce (A)	6,31	11 704	11 938	1,2	328,3	2,9	-11,0	28,7	0,4
byki > 24 m-cy (B)	6,26	11 710	11 944	-0,6	385,7	7,4	-25,6	6,1	-1,1
wolce > 12 m-cy (C)	-	-	-	-	-	-	-	-	-
krowy (D)	4,17	8 971	9 150	0,4	254,0	-2,6	-5,4	49,4	3,6
jałówki > 12 m-cy (E)	5,70	11 045	11 266	0,1	259,9	-1,5	-32,9	14,2	-4,3

*- z uwagi na ustawowy obowiązek nieidentyfikacji danych, ceny nie podano.

** - z uwagi na brak porównywalności w obecnym tygodniu, danych nie podano

2. Sprzedaż wołowiny
Tablica 3. Średnie ceny netto i struktura sprzedaży ćwierci wołowych w ubojniach bydła na rynek wewnętrzny dla Polski oraz wg makroregionów

TOWAR	CENA [zł/tona]			Struktura sprzedaży			Wielkość sprzedaży zmiana tyg. [%]
	2014-08-03	2014-07-27	[%]	2014-08-03	2014-07-27	Zmiana tygodniowa [%]	
POLSKA							
Ćwierci od byków do 2 lat - OGÓLEM	12 112	12 144	-0,3	100,00	100,00	--	-4,32
ćwierci przednie	8 926	7 881	13,3	8,13	4,07	99,91	91,27
ćwierci tylne	16 307	15 807	3,2	7,26	8,02	-9,49	-13,40
ćwierci kompensowane	12 059	12 007	0,4	84,61	87,91	-3,76	-7,91
Ćwierci od krów rzeźnych - OGÓLEM	9 264	9 170	1,0	100,00	100,00	--	1,72
ćwierci przednie	6 662	6 759	-1,4	9,29	8,82	5,27	7,09
ćwierci tylne	14 934	14 859	0,5	4,92	6,24	-21,24	-19,88
ćwierci kompensowane	9 221	9 002	2,4	85,80	84,94	1,01	2,75
CENTRALNY							
Ćwierci od byków do 2 lat - OGÓLEM	12 161	12 119	0,3	100,00	100,00	--	-10,63
ćwierci przednie	11 940	11 940	0,0	0,56	0,13	330,81	285,00
ćwierci tylne	15 546	15 194	2,3	1,05	0,21	411,20	356,84
ćwierci kompensowane	12 126	12 113	0,1	98,39	99,66	-1,28	-11,78
Ćwierci od krów rzeźnych - OGÓLEM	9 073	8 977	1,1	100,00	100,00	--	3,39
ćwierci przednie	--	--	--	0,00	0,00		
ćwierci tylne	9 900	--	--	0,28	0,00		
ćwierci kompensowane	9 071	8 977	1,1	99,72	100,00	-0,28	3,09
POŁUDNIOWY							
Ćwierci od byków do 2 lat - OGÓLEM	11 718	11 931,0	-1,8	100,00	100,00	--	8,76
ćwierci przednie	8 933	7 875	13,4	17,29	8,67	99,46	116,94
ćwierci tylne	16 240	15 993	1,5	5,09	8,53	-40,34	-35,12
ćwierci kompensowane	12 042	11 937	0,9	77,62	82,80	-6,26	1,96
Ćwierci od krów rzeźnych - OGÓLEM	9 298	9 030	3,0	100,00	100,00	--	15,03
ćwierci przednie	6 550	6 505	0,7	10,81	9,60	12,70	29,64
ćwierci tylne	14 416	13 606	6,0	3,12	2,91	7,25	23,38
ćwierci kompensowane	9 457	9 155	3,3	86,07	87,49	-1,63	13,15
PÓLNOCNY							
Ćwierci od byków do 2 lat - OGÓLEM	12 962	12 604	2,8	100,00	100,00	--	-15,11
ćwierci przednie	7 744	7 618	1,7	3,64	4,14	-11,89	-25,21
ćwierci tylne	16 408	15 696	4,5	27,26	24,61	10,76	-5,98
ćwierci kompensowane	11 877	11 826	0,4	69,10	71,25	-3,03	-17,68
Ćwierci od krów rzeźnych - OGÓLEM	9 468	9 532	-0,7	100,00	100,00	--	-14,49
ćwierci przednie	6 753	6 908	-2,2	19,38	17,66	9,74	-6,16
ćwierci tylne	15 245	15 096	1,0	13,66	16,68	-18,10	-29,97
ćwierci kompensowane	9 075	8 825	2,8	66,96	65,66	1,98	-12,79

* - z uwagi na ustawowy obowiązek nieidentyfikalności danych, ceny nie podano.

** - z uwagi na brak porównywalności danych w obecnym tygodniu, danych nie podano

Tablica 4. Średnie ceny netto sprzedaży elementów mięsa wołowego z przeznaczeniem na rynek wewnętrzny dla Polski oraz w makroregionach w okresie: 28.07-3.08.2014r.

Makroregion	Cena sprzedaży [zł/tonę]		Tygodniowa zmiana ceny [%]	
	rostbef z/k	udziec b/k	rostbef z/k	udziec b/k
Ogółem kraj	24190	20762	-0,3	0,4
Południowo-zachodni	24775	20857	-10,3	-1,4
Wielkopolski	b.d.	21986	b.d.	11,1
Północno-zachodni	26690	23892	-2,9	-3,0
Północno-wschodni	*	28955	*	10,8
Mazowiecko-łódzki	22277	18804	6,0	-12,5
Kujawski	28350	27404	1,4	-0,1
Wschodni-dolny	26855	21424	-0,8	0,7
Południowo-środkowy	22258	18312	-2,1	-1,2

* - z uwagi na ustawowy wymóg nieidentyfikalności danych, ceny nie podano

3. Ceny bydła² na targowiskach

Tablica 5. Średnie krajowe ceny bydła uzyskane w transakcjach targowiskowych

Kategoria informacji	Tydzień**		Zmiana tygodniowa w %
	03.08.14	27.07.14	
<u>cieleńta 60-100 kg</u>			
cena min. w zł/kg	9,00	7,62	18,1
cena max. w zł/kg	12,50	12,20	2,5
cena średnia w zł/kg	11,42	10,86	5,2
szacunkowa podaż w szt.	262	218	20,2
szacunkowa sprzedaż w szt.	193	163	18,4
wsk. warunków atmosferycznych *	3,00	2,90	
<u>młode bydło opasowe</u>			
cena min. w zł/kg	4,75	4,75	0,0
cena max. w zł/kg	7,20	7,20	0,0
cena średnia w zł/kg	6,57	6,50	1,1
szacunkowa podaż w szt.	333	299	11,4
szacunkowa sprzedaż w szt.	237	221	7,2
wsk. warunków atmosferycznych *	3,00	2,83	
<u>krowy wybrakowane</u>			
cena min. w zł/kg	3,75	3,75	0,0
cena max. w zł/kg	4,80	4,70	2,1
cena średnia w zł/kg	4,42	4,42	0,0
szacunkowa podaż w szt.	597	625	-4,5
szacunkowa sprzedaż w szt.	438	446	-1,8
wsk. warunków atmosferycznych *	3,00	2,83	

² - dla kategorii występujących w cyklu produkcyjnym żywca wołowego

* - *wsk. war. atmosferycznych zawiera się między liczbą 1 a 3 i jest średnią arytmetyczną z zanotowanych na targowiskach w dniu badań, jednego z trzech stopni pogody: 1-zła, 2-przeciętna i 3-dobra.*

Metodyka badań targowiskowych

Notowania cen bydła na targowiskach realizowane są w 13 województwach w kraju (oprócz³: lubuskiego, opolskiego i zachodnio-pomorskiego) na maksymalnie 90 reprezentatywnych targowiskach.

Pod pojęciem targowisko rozumiany jest zorganizowany rynek lokalny, którego dominującymi uczestnikami są okoliczni producenci rolni.

Prezentowane ceny są cenami średnimi arytmetycznymi obliczanymi z odnotowanej liczby zawartych transakcji, tylko dla bydła w określonym wieku i przedziale wagowym:

1. cielęta do chowu lub na rzeź o wadze 60 – 100 kg, zarówno buhajki jak i jałówki,
2. młode bydło opasowe do 1 roku o wadze 200 – 300 kg,
3. krowy wybrakowane po selekcji i starsze powyżej 6 lat

Zestawienie cen dotyczy ostatniego tygodnia, natomiast na poszczególnych targowiskach badania cen dokonywane są raz w tygodniu, raz na dwa tygodnie lub raz w miesiącu (w zwyczajowo przyjęty dzień targowy lub w jeden z kilku dni targowych).

Obroty na tych rynkach mają charakter lokalny. Ceny notowane są już nawet przy pojedynczej transakcji każdej z w/w kategorii bydła.

Notowań cen dokonują pracownicy Ośrodków Doradztwa Rolniczego

Biuletyn „*Rynek wołowiny i cielęciny*” ukazuje się w każdy czwartek o godz. 13⁰⁰.

Informacje zamieszczane w tym biuletynie przekazywane są przez współpracujące z nami podmioty na podstawie Ustawy o badaniach rynkowych z dn. 30 marca 2001r.

Wydawca:

Ministerstwo Rolnictwa i Rozwoju Wsi,

Departament Rynków Rolnych

ul. Wspólna 30, 00-930 Warszawa,

tel. (022) 623-12-54, fax (022) 623-27-06 lub 07

Internet: <http://www.minrol.gov.pl>, E-mail: biuletyn@minrol.gov.pl

Autor: Krzysztof Seredyn tel. (022) 623-12-54; E-mail: Krzysztof.Seredyn@minrol.gov.pl

³ w w/w województwach bydło w handlu targowiskowym nie występuje bądź ma charakter incydentalny