

ZINTEGROWANY SYSTEM ROLNICZEJ INFORMACJI RYNKOWEJ

(Podstawa prawna: Ustawa o rolniczych badaniach rynkowych z dnia 30 marca 2001r.)

Rynek wołowiny i cielęciny



NR 30/2010

Czwartek, 5 sierpnia 2010r

Notowania¹ z okresu 26.07-1.08.2010r.

Spis treści

I.	<u>Zakupy bydła rzeźnego w ubojniach</u>	2
1.	Ceny zakupu bydła w Polsce oraz w makroregionach.....	2
2.	Ceny skupu żywca wołowego w Polsce (dane GUS).....	4
3.	Ceny bydła w Polsce na tle UE.....	10
4.	Ceny bydła w UE.....	10
5.	Uboje bydła rzeźnego w Polsce w okresie I-V 2010r.....	14
II.	<u>Sprzedaż wołowiny</u>	16
1.	Ceny wołowiny w zakładach mięsnych w kraju.....	16
2.	Ceny wołowiny na krajowych giełdach towarowych.....	18
3.	Ceny bydła na targowiskach.....	19
III.	<u>Graficzna prezentacja cen w roku 2010 na tle lat 2008 i 2009</u>	21
IV.	<u>Analiza handlu zagranicznego wołowina</u>	25
1.	Dopłaty eksportowe w UE do wołowiny.....	25
2.	Handel zagraniczny koźmi, bydlęciem oraz mięsem wołowym w Polsce w okresie I-V 2010r.....	26
3.	Kierunki, wolumen oraz ceny eksportu/wywozu oraz importu/przywozu bydła żywego oraz wołowiny z Polski w okresie I-V 2010r.....	27
V.	<u>Informacje statystyczne (dane GUS)</u>	30
1.	Pogłowie bydła w Polsce.....	30
2.	Ceny skupu i ceny targowiskowe bydła rzeźnego w latach 2004 - 2010.....	31
3.	Ceny skupu krów rzeźnych w Polsce w latach 2005 - 2010 wg województw i miesięcy.....	31
VI.	Zestawienie monitorowanych danych w zakresie skupu z rynku wołowiny w latach 2003-2010.....	31

¹ Badanie cen zakupu i sprzedaży w zakładach mięsnych prowadzone jest na reprezentatywnej próbie. Ceny zakupu rejestrowane są dla klas jakościowych EUROP wg Rozporządzenia Rady (EWG) Nr 1208/81 z dnia 28 kwietnia 1981r. ustalającego wspólnotową skalę klasyfikacji tusz dorosłego bydła (Dz.Urz.WE L 123z 1981r. oraz D.Urz.WE L 106 z 1991r.) oraz Rozporządzenia MRiRW z dnia 2 czerwca 2004r. w sprawie szczegółowego sposobu oznaczania klasy jakości handlowej tusz wołowych (Dz.U. Nr 142 z 2004r. poz.1507) dla masy poubojowej schłodzonej. Badanie cen giełdowych realizowane jest na wybranych giełdach towarowych. Średnie ceny liczone są jako średnie ważone i podawane są bez podatku VAT.

Badanie cen targowiskowych prowadzone jest na targowiskach na których dokonywany jest obrót bydlęciem a ceny rejestrowane są jako średnie arytmetyczne zrealizowanych transakcji.

Wykorzystanie możliwe z dokładnym podaniem źródła

I. Zakupy bydła rzeźnego w ubojniach

1.1 Ceny zakupu bydła rzeźnego w Polsce.

Tablica 1. Zbiornicze zestawienie danych dotyczących zakupionego bydła rzeźnego w ubojniach w kraju

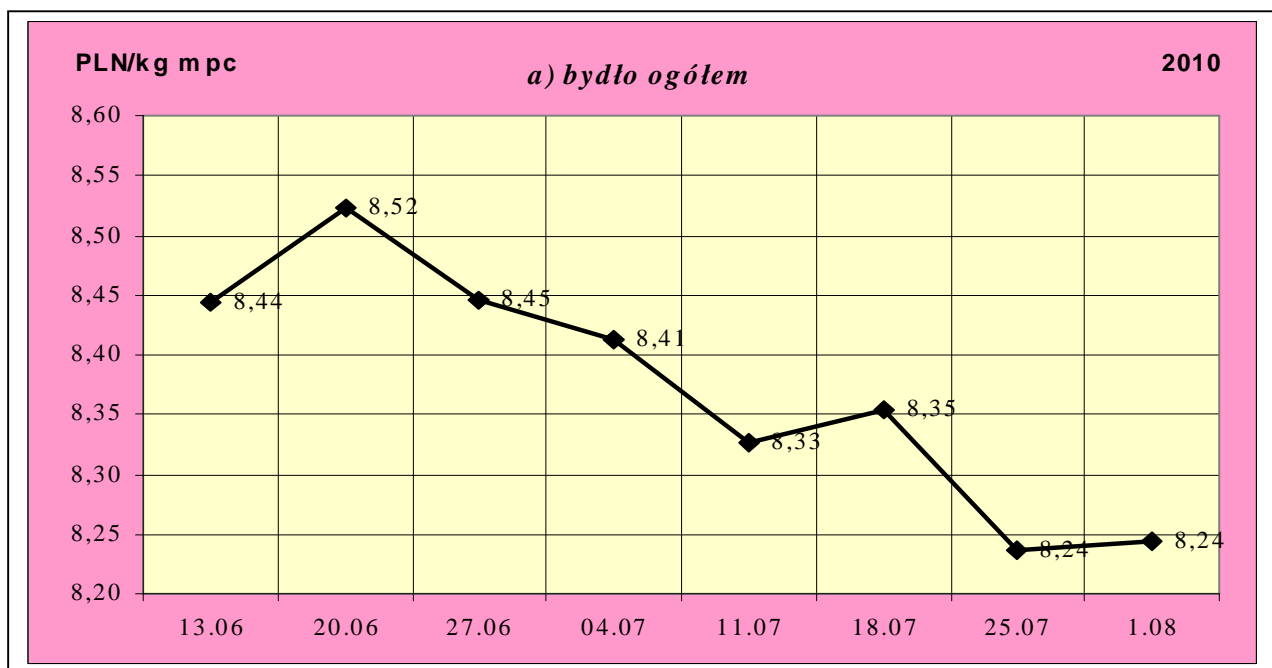
Kategoria bydła	CENA ZAKUPU*					Średnia tuszy	masa cieplej	Liczba sztuk	Struktura zakupu	
	wg w.ż.** [zł/kg]	dla mpc [zł/tonę]	dla mps [zł/tonę]	Zmiana ceny [%]		[kg]	Zmiana	Zmiana	[%]	Zmiana
	2010-08-01	2010-08-01	2010-08-01	tygodn.	roczna	2010-08-01	tyg. [%]	tyg. [%]	2010-08-01	tyg. [pkt.%]
Bydło ogółem	4,30	8 244	8 409	0,1	-9,8	302,6	0,0	-3,5	100,0	-
Buhajki (U+R+O)	4,88	8 881	9 058	1,0	-13,0	338,7	0,2	-0,5	44,3	1,3
Buhaje (R)	4,66	8 960	9 139	2,6	-14,2	404,3	3,0	-18,9	2,0	-0,4
Wolce (U+R+O)	--	8 078	8 240		--	300,0			0,0	0,0
Krowy (R+O+P)	3,50	7 318	7 464	-1,6	-6,7	272,0	-0,6	-2,2	37,6	0,5
Jałówki (U+R+O)	4,29	8 091	8 253	-0,7	-9,1	262,0	-1,3	-11,5	16,1	-1,5

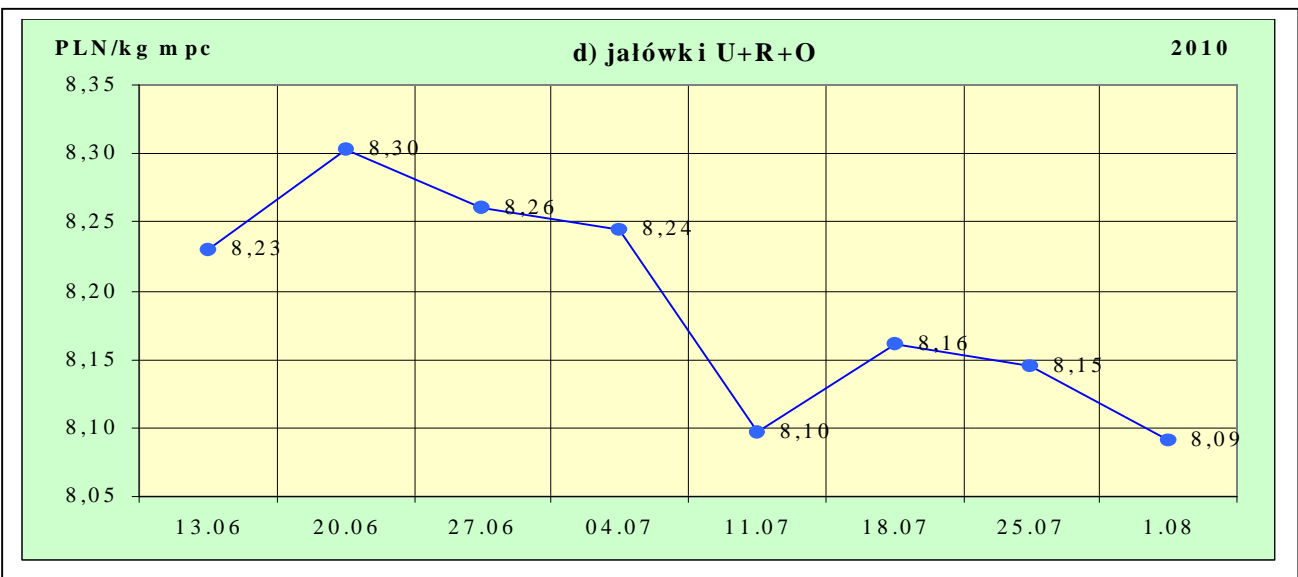
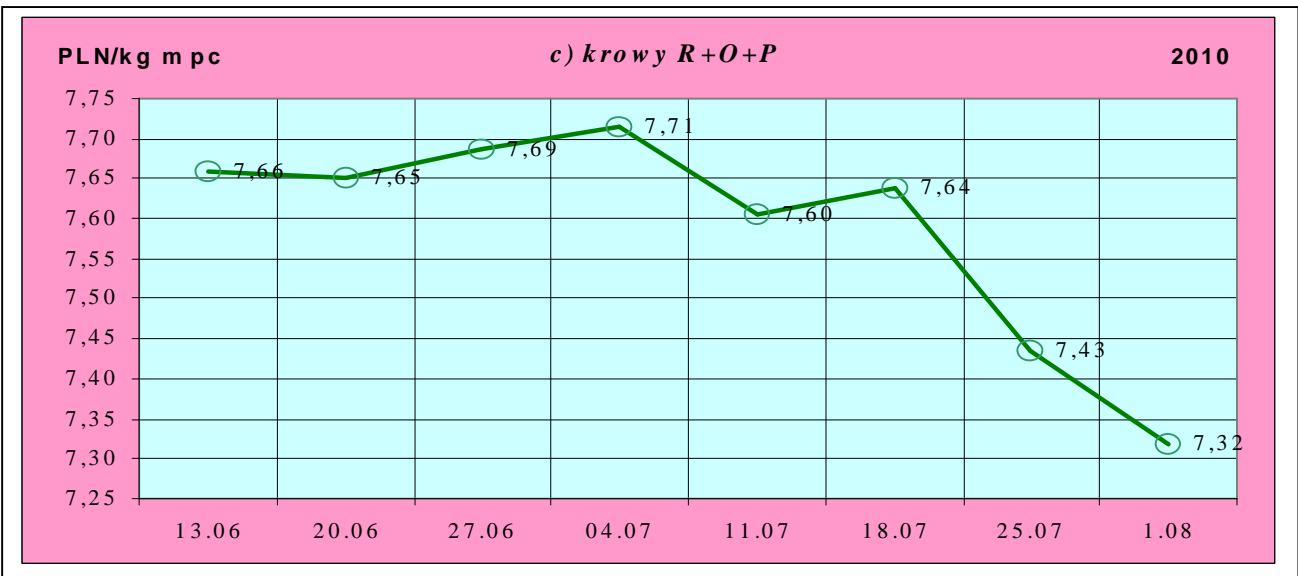
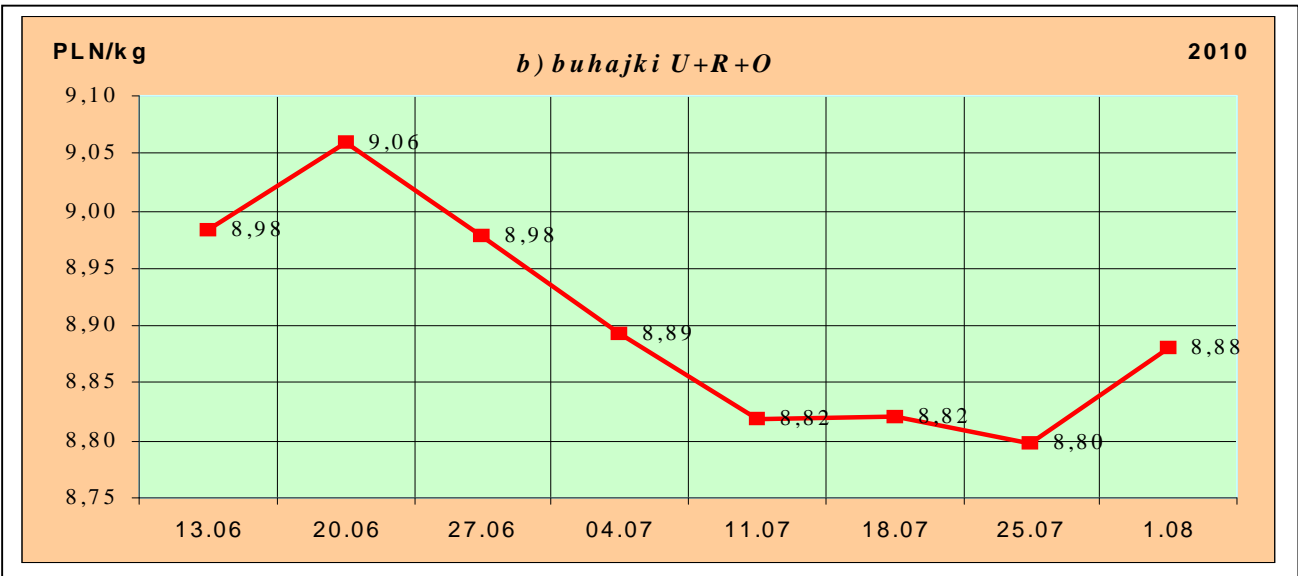
* - jest to cena netto zapłacona dostawcom bydła za dostarczony do rzeźni pełnowartościowy żywiec wołowy na bazie franco zakład czyli wraz z kosztami transportu dostawcy jak i rzeźni jeśli poniosła ona koszty transportu związane z zakupem żywca. Cena ta zawiera również wszelkie dodatkowe płatności (premie, nagrody itp.) niezależnie od okresu w jakim zostały wypłacone.

** - w.ż. - waga żywa (cenę za wagę żywą wyliczono stosując średnie wskaźniki wydajności rzeźnej uzyskane w Polsce w roku 2005: bydło ogółem-0,521, buhajki-0,550, buhaje-0,520, wolce-0,540, krowy -0,478, jałówki-0,530), mpc - masa poubojowa ciepła, mps - masa poubojowa schłodzona

*** - daty podane w tablicach oznaczają ostatni dzień analizowanego tygodnia (poniedziałek-niedziela).

Rys. 1. Średnie krajowe ceny zakupu bydła rzeźnego wg kategorii bydła





Departament Rynków Rolnych

1.2 Ceny skupu żywca wołowego w Polsce.

Tablica 2. Ceny skupu żywca wołowego w Polsce wg miesięcy w roku 2010.

a) bydła rzeźnego ogółem (bez cieląt) w zł/kg w.ż.

Kategoria ceny/miesiąc	I	II	III	IV	V	VI	VII	VIII	IX	X	XI	XII	I-XII
Cena skupu (cena producenta żywca)**	4,91	4,87	4,54	4,55	4,38	4,37							

b) krów rzeźnych**

Kategoria ceny/miesiąc	I	II	III	IV	V	VI	VII	VIII	IX	X	XI	XII	I-XII
Cena skupu (cena producenta żywca)**	3,08	3,07	3,03	2,99	2,96								

*- średnia cena za bydło rzeźne ogółem uzyskana ze sprzedaży żywca wołowego przez producentów bydła (badana w GUS)

** - ceny skupu krów rzeźnych badane są w GUS za sztukę. Do wyliczeń ceny za kg w.ż. przyjęto średnią wagę żywą 1 krowy w miesiącu uzyskiwaną w ramach ZSRIR.

- w- dane wstępne

Tablica 3. Zbiorcze zestawienie danych dotyczących zakupu bydła rzeźnego wg makroregionów

Kategoria bydła	Cena zakupu				Średnia masa tuszy cieplej		Zmiana tyg. poziomu uboju [%]	Struktura zakupu	
	wg w.ż. [zł/kg]	dla mpc [zł/tonę]	dla mps [zł/tonę]	Zmiana	[kg]	Zmiana		[%]	Zmiana
	2010-08-01	2010-08-01	2010-08-01	Zmiana tyg. [%]	2010-08-01	Zmiana tyg. [%]	2010-08-01	Zmiana tyg. [w pkt.%]	
Centralny									
Bydło ogółem	4,39	8 429	8 597	0,4	307,0	-0,4	0,3	100,0	-
buhajki	4,94	8 978	9 157	1,3	338,3	-0,3	5,6	54,0	2,7
buhaje	4,74	9 125	9 307	2,9	415,7	4,7	-16,8	2,5	-0,5
wolce	-	-	-	-	-	-	-	-	-
krowy	3,43	7 180	7 323	-3,1	261,4	-3,3	1,9	29,9	0,5
jałówki	4,32	8 147	8 310	-0,5	262,2	-0,3	-16,2	13,5	-2,7
Południowy									
Bydło ogółem	4,26	8 179	8 343	0,3	297,3	0,1	-3,6	100,0	-
buhajki	4,89	8 894	9 072	1,2	335,7	-0,3	0,6	37,3	1,5
buhaje	4,60	8 850	9 027	3,7	401,7	3,6	-23,5	1,2	-0,3
wolce	-	-	-	-	-	-	-	-	-
krowy	3,55	7 428	7 577	-0,7	277,0	0,5	-2,7	45,2	0,4
jałówki	4,35	8 208	8 372	-0,4	257,4	-2,3	-12,4	16,3	-1,6
Północny									
Bydło ogółem	4,20	8 052	8 213	-1,0	304,5	0,4	-8,8	100,0	-
buhajki	4,76	8 655	8 828	-0,4	344,5	2,0	-12,7	40,4	-1,8
buhaje	4,55	8 747	8 922	0,8	386,6	-0,7	-18,1	2,3	-0,3
wolce	-	-	-	-	-	-	-	-	-
krowy	3,47	7 262	7 408	-1,4	275,6	0,7	-6,1	37,2	1,1
jałówki	4,18	7 879	8 037	-0,9	268,1	-1,2	-4,3	20,0	0,9

*- z uwagi na ustawy o obowiązek nieidentyfikacji danych, ceny nie podano.

** - z uwagi na brak porównywalności w obecnym tygodniu, danych nie podano

Departament Rynków Rolnych

Makroregiony skupu bydła oraz sprzedaży wołowiny w ćwierćtuszach

Nazwa makroregionu	Województwa wchodzące w skład makroregionu
północny	podlaskie, pomorskie, warmińsko-mazurskie, zachodnio-pomorskie
centralny	kujawsko-pomorskie, mazowieckie, łódzkie, wielkopolskie, lubuskie
południowy	lubelskie, małopolskie, podkarpackie, świętokrzyskie, dolnośląskie, opolskie, śląskie

Tablica 4. Ceny zakupu bydła dla 30 badanych klas jakości EUROP w Polsce oraz w makroregionach

Kategorie	Klasa wg bydła	Cena zakupu					Średnia tuszy	masa schlodz. [kg]
		dla mpc** [zł/tonę]		dla mps** [zł/tonę]		Zmiana tyg. [%]		
		2010-08-01	2010-07-25	2010-08-01	2010-07-25		2010-08-01	Zmiana tyg. [%]
POLSKA								
buhajki	kl. U	9 350	9 502	9 537	9 692	-1,6	414	6,2
buhajki	kl. U 2	9 283	9 491	9 469	9 681	-2,2	402	6,6
buhajki	kl. U 3	9 406	9 512	9 594	9 702	-1,1	425	5,8
buhajki	kl. R	9 094	9 038	9 276	9 219	0,6	361	1,7
buhajki	kl. R 2	8 975	8 949	9 155	9 128	0,3	345	4,9
buhajki	kl. R 3	9 180	9 082	9 364	9 263	1,1	374	1,3
buhajki	kl. O	8 744	8 613	8 919	8 785	1,5	325	-0,4
buhajki	kl. O 2	8 675	8 485	8 848	8 655	2,2	313	2,1
buhajki	kl. O 3	8 836	8 715	9 013	8 889	1,4	342	-0,4
buhaje	kl. R 3	8 960	8 731	9 139	8 906	2,6	404	3,0
krowy	kl. R	8 033	8 248	8 193	8 413	-2,6	331	2,0
krowy	kl. R 2	7 853	7 660	8 010	7 813	2,5	290	-1,4
krowy	kl. R 3	8 022	8 287	8 182	8 453	-3,2	331	2,0
krowy	kl. R 4	8 131	8 356	8 294	8 523	-2,7	350	4,2
krowy	kl. O	7 446	7 569	7 595	7 721	-1,6	275	-1,1
krowy	kl. O 2	7 169	7 184	7 312	7 328	-0,2	253	0,4
krowy	kl. O 3	7 538	7 682	7 688	7 836	-1,9	281	-0,8
krowy	kl. O 4	7 732	7 851	7 886	8 008	-1,5	313	-0,8
krowy	kl. P	6 346	6 429	6 473	6 557	-1,3	236	-0,4
krowy	kl. P 2	6 242	6 314	6 367	6 440	-1,1	230	0,0
krowy	kl. P 3	6 632	6 727	6 765	6 862	-1,4	256	-1,3
jałówki	kl. U	8 946	8 927	9 125	9 105	0,2	305	2,4
jałówki	kl. U 2	8 953	8 864	9 132	9 041	1,0	287	8,6
jałówki	kl. U 3	8 944	8 951	9 123	9 130	-0,1	312	-0,4
jałówki	kl. R	8 359	8 402	8 526	8 570	-0,5	292	0,8
jałówki	kl. R 2	8 269	8 183	8 434	8 347	1,1	282	4,4
jałówki	kl. R 3	8 341	8 419	8 508	8 587	-0,9	290	1,9
jałówki	kl. R 4	8 463	8 495	8 632	8 665	-0,4	304	-3,1
jałówki	kl. O	7 934	7 969	8 092	8 129	-0,4	248	-1,6
jałówki	kl. O 2	7 690	7 625	7 844	7 778	0,9	225	-1,1

Departament Rynków Rolnych

jałówki	kl. O 3	7 965	8 005	8 125	8 165	-0,5	254	-0,3
jałówki	kl. O 4	8 188	8 278	8 351	8 444	-1,1	272	-3,9
			Centralny					
buhajki	kl. U	9 384	9 528	9 571	9 719	-1,5	402	1,8
buhajki	kl. U 2	9 248	9 487	9 433	9 677	-2,5	377	-4,7
buhajki	kl. U 3	9 503	9 573	9 693	9 764	-0,7	427	8,4
buhajki	kl. R	9 194	9 086	9 378	9 268	1,2	359	3,0
buhajki	kl. R 2	9 073	8 969	9 255	9 148	1,2	342	11,8
buhajki	kl. R 3	9 305	9 134	9 491	9 317	1,9	377	1,8
buhajki	kl. O	8 885	8 735	9 062	8 910	1,7	329	-1,0
buhajki	kl. O 2	8 870	8 545	9 048	8 716	3,8	315	2,2
buhajki	kl. O 3	8 903	8 852	9 081	9 029	0,6	349	-0,2
buhaje	kl. R 3	9 125	8 865	9 307	9 042	2,9	416	4,7
krowy	kl. R	7 539	7 936	7 689	8 094	-5,0	311	5,9
krowy	kl. R 2	7 657	7 747	7 810	7 902	-1,2	259	1,0
krowy	kl. R 3	7 565	7 795	7 717	7 951	-3,0	302	1,8
krowy	kl. R 4	7 475	8 115	7 625	8 278	-7,9	343	12,3
krowy	kl. O	7 376	7 696	7 523	7 850	-4,2	269	-4,6
krowy	kl. O 2	7 154	7 241	7 297	7 386	-1,2	253	-1,0
krowy	kl. O 3	7 435	7 804	7 584	7 960	-4,7	268	-5,5
krowy	kl. O 4	7 667	7 972	7 820	8 131	-3,8	318	-0,2
krowy	kl. P	6 584	6 613	6 716	6 746	-0,4	236	-2,1
krowy	kl. P 2	6 475	6 446	6 605	6 575	0,5	228	-2,0
krowy	kl. P 3	6 846	6 982	6 983	7 121	-1,9	258	-1,6
jałówki	kl. U	8 973	8 789	9 152	8 965	2,1	291	9,1
jałówki	kl. U 2	8 961	8 907	9 141	9 085	0,6	283	18,5
jałówki	kl. U 3	8 984	8 707	9 164	8 881	3,2	300	3,0
jałówki	kl. R	8 202	8 389	8 366	8 557	-2,2	289	2,0
jałówki	kl. R 2	8 444	8 504	8 613	8 674	-0,7	265	-1,5
jałówki	kl. R 3	8 017	8 360	8 177	8 527	-4,1	286	4,0
jałówki	kl. R 4	8 498	8 347	8 668	8 514	1,8	311	-0,5
jałówki	kl. O	8 109	8 062	8 271	8 223	0,6	254	0,1
jałówki	kl. O 2	7 970	7 810	8 130	7 966	2,1	232	-1,9
jałówki	kl. O 3	8 107	8 073	8 269	8 234	0,4	254	0,6
jałówki	kl. O 4	8 273	8 347	8 439	8 514	-0,9	283	0,6
			Południowy					
buhajki	kl. U	9 433	9 485	9 622	9 675	-0,6	412	8,3
buhajki	kl. U 2	9 429	9 514	9 617	9 704	-0,9	402	11,0
buhajki	kl. U 3	9 437	9 461	9 625	9 650	-0,3	420	5,8
buhajki	kl. R	9 173	9 062	9 356	9 244	1,2	358	0,7
buhajki	kl. R 2	9 075	9 008	9 256	9 188	0,7	345	1,2
buhajki	kl. R 3	9 221	9 087	9 405	9 269	1,5	365	0,6
buhajki	kl. O	8 663	8 567	8 837	8 739	1,1	317	-1,9
buhajki	kl. O 2	8 588	8 515	8 760	8 685	0,9	305	-1,7
buhajki	kl. O 3	8 749	8 611	8 924	8 783	1,6	334	-0,8

Departament Rynków Rolnych

buhaje	kl. R 3	8 850	8 538	9 027	8 708	3,7	402	3,6
krowy	kl. R	7 942	8 093	8 101	8 255	-1,9	335	0,2
krowy	kl. R 2	7 887	7 795	8 045	7 951	1,2	302	0,0
krowy	kl. R 3	7 860	8 023	8 017	8 183	-2,0	337	0,4
krowy	kl. R 4	8 338	8 380	8 505	8 547	-0,5	346	1,6
krowy	kl. O	7 516	7 562	7 666	7 713	-0,6	276	0,2
krowy	kl. O 2	7 182	7 273	7 326	7 418	-1,2	250	0,0
krowy	kl. O 3	7 612	7 608	7 764	7 760	0,0	286	1,0
krowy	kl. O 4	7 875	7 997	8 032	8 156	-1,5	307	-1,5
krowy	kl. P	6 239	6 359	6 363	6 486	-1,9	236	1,0
krowy	kl. P 2	6 147	6 315	6 269	6 441	-2,7	230	1,7
krowy	kl. P 3	6 515	6 489	6 645	6 618	0,4	253	-0,9
jałówki	kl. U	8 917	9 377	9 095	9 564	-4,9	303	-2,9
jałówki	kl. U 2	9 549	9 063	9 740	9 244	5,4	260	-17,0
jałówki	kl. U 3	8 841	9 615	9 018	9 807	-8,0	309	-0,5
jałówki	kl. R	8 489	8 509	8 659	8 680	-0,2	291	0,1
jałówki	kl. R 2	8 177	8 106	8 341	8 268	0,9	295	7,9
jałówki	kl. R 3	8 517	8 465	8 687	8 634	0,6	288	-0,4
jałówki	kl. R 4	8 701	8 836	8 876	9 013	-1,5	292	-4,0
jałówki	kl. O	8 038	8 082	8 199	8 244	-0,6	241	-3,7
jałówki	kl. O 2	7 814	7 837	7 971	7 993	-0,3	220	-1,0
jałówki	kl. O 3	8 081	8 080	8 242	8 242	0,0	249	-1,7
jałówki	kl. O 4	8 237	8 336	8 401	8 503	-1,2	256	-7,7
Północny								
buhajki	kl. U	9 136	9 503	9 319	9 693	-3,9	437	7,1
buhajki	kl. U 2	9 041	9 434	9 222	9 622	-4,2	439	13,3
buhajki	kl. U 3	9 221	9 541	9 405	9 732	-3,4	435	3,5
buhajki	kl. R	8 842	8 957	9 019	9 137	-1,3	367	1,6
buhajki	kl. R 2	8 739	8 883	8 914	9 060	-1,6	348	1,8
buhajki	kl. R 3	8 934	9 003	9 113	9 183	-0,8	386	3,1
buhajki	kl. O	8 490	8 402	8 660	8 570	1,0	326	3,0
buhajki	kl. O 2	8 344	8 355	8 510	8 522	-0,1	320	6,1
buhajki	kl. O 3	8 787	8 465	8 963	8 634	3,8	338	0,0
buhaje	kl. R 3	8 747	8 677	8 922	8 850	0,8	387	-0,7
krowy	kl. R	8 539	8 657	8 710	8 831	-1,4	333	4,4
krowy	kl. R 2	8 005	7 353	8 165	7 500	8,9	294	-5,5
krowy	kl. R 3	8 716	8 843	8 890	9 020	-1,4	323	3,5
krowy	kl. R 4	8 337	8 511	8 503	8 682	-2,1	359	1,3
krowy	kl. O	7 379	7 435	7 526	7 584	-0,8	280	0,7
krowy	kl. O 2	7 157	6 901	7 301	7 039	3,7	258	2,7
krowy	kl. O 3	7 500	7 704	7 650	7 858	-2,6	286	1,1
krowy	kl. O 4	7 467	7 368	7 616	7 515	1,3	321	1,1
krowy	kl. P	6 059	6 202	6 180	6 327	-2,3	237	0,4

Departament Rynków Rolnych

krowy	kl. P 2	5 978	6 106	6 097	6 228	-2,1	232	1,0
krowy	kl. P 3	6 318	6 495	6 444	6 625	-2,7	255	-1,2
jałówki	kl. U	8 951	8 797	9 130	8 973	1,7	327	1,0
jałówki	kl. U 2	8 454	7 941	8 623	8 100	6,5	330	22,2
jałówki	kl. U 3	9 051	8 861	9 232	9 038	2,1	326	-0,7
jałówki	kl. R	8 316	8 291	8 482	8 456	0,3	295	0,1
jałówki	kl. R 2	8 347	7 506	8 514	7 656	11,2	266	0,3
jałówki	kl. R 3	8 381	8 418	8 549	8 586	-0,4	293	2,1
jałówki	kl. R 4	8 052	8 206	8 213	8 370	-1,9	319	-3,2
jałówki	kl. O	7 552	7 645	7 704	7 797	-1,2	251	-0,9
jałówki	kl. O 2	7 099	7 071	7 241	7 212	0,4	223	0,0
jałówki	kl. O 3	7 689	7 786	7 843	7 942	-1,2	259	0,1
jałówki	kl. O 4	7 805	8 014	7 961	8 174	-2,6	288	-3,4

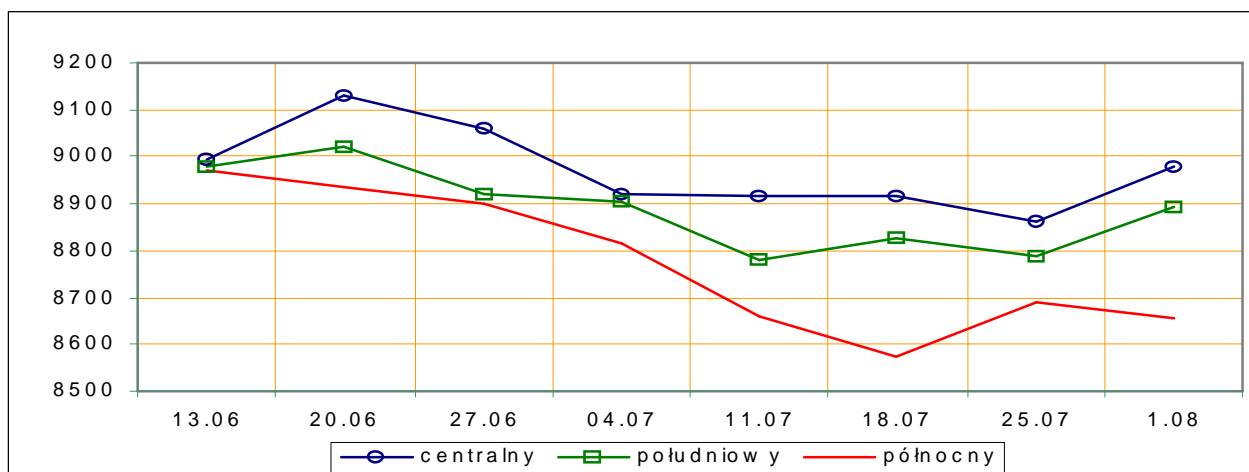
*- z uwagi na ustawy o obowiązkach nieidentyfikacji danych, ceny nie podano.

Rys.3. Średnie ceny zakupu bydła rzeźnego wg makroregionów.

PLN/tonę mpc

a) buhajki do 2 lat

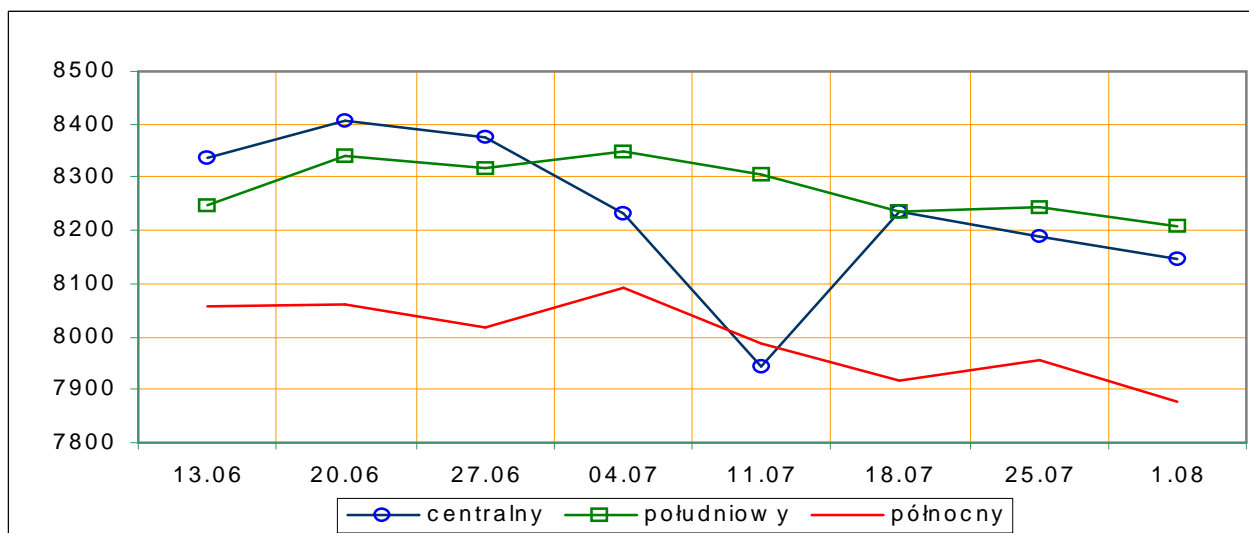
rok 2010



PLN/tonę mpc

b) jałówki

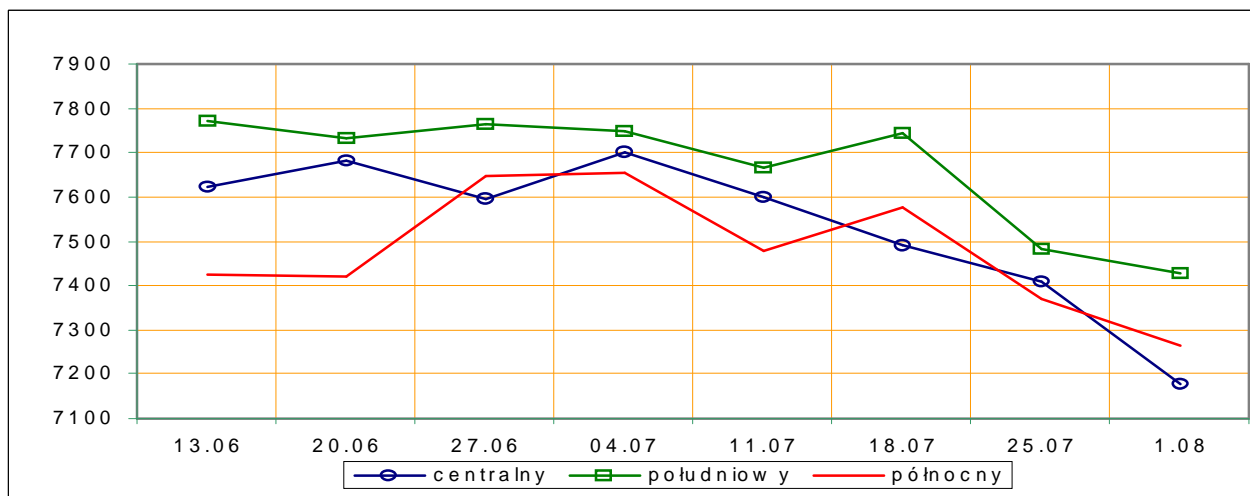
rok 2010



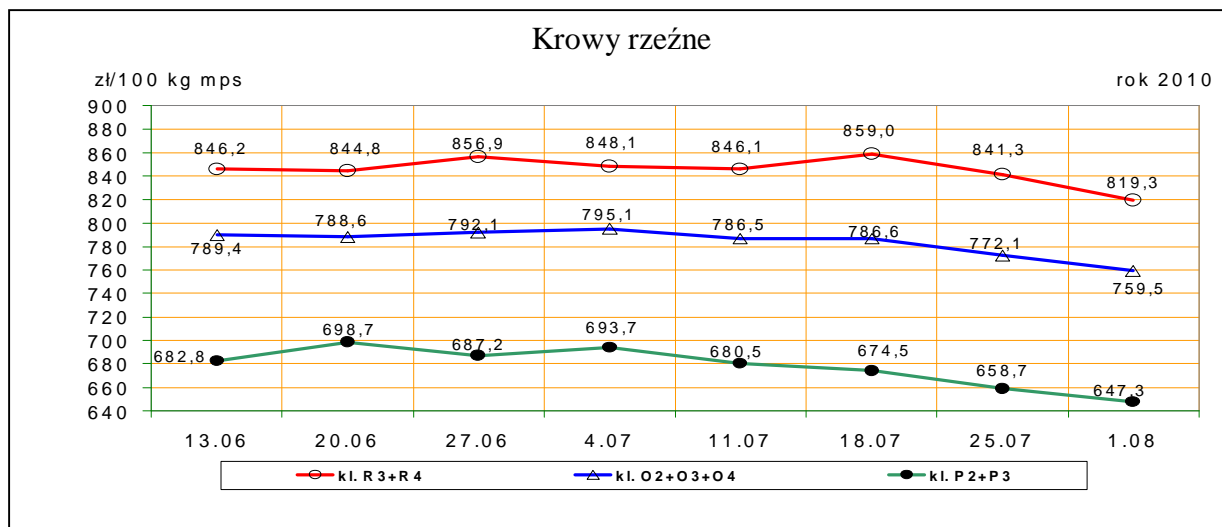
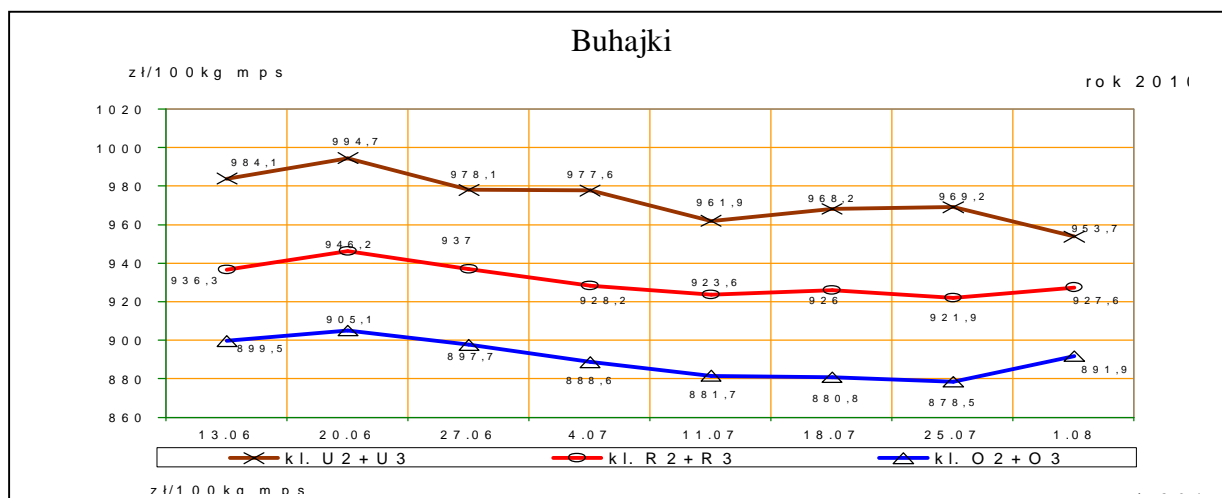
PLN/tonę mpc

c) krowy

rok 2010

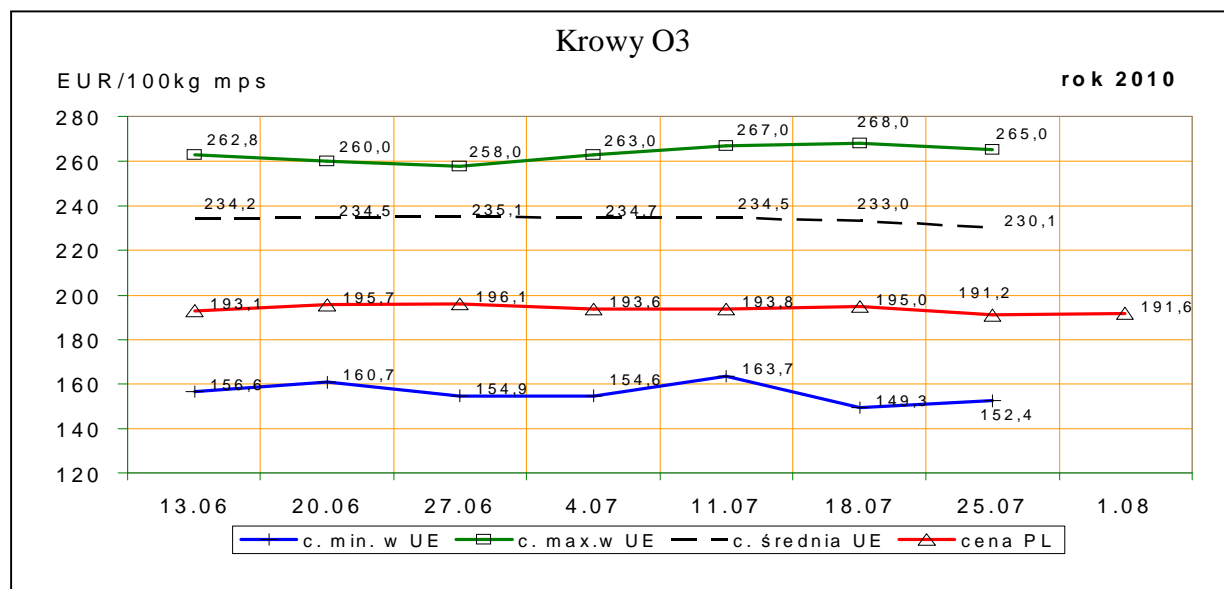
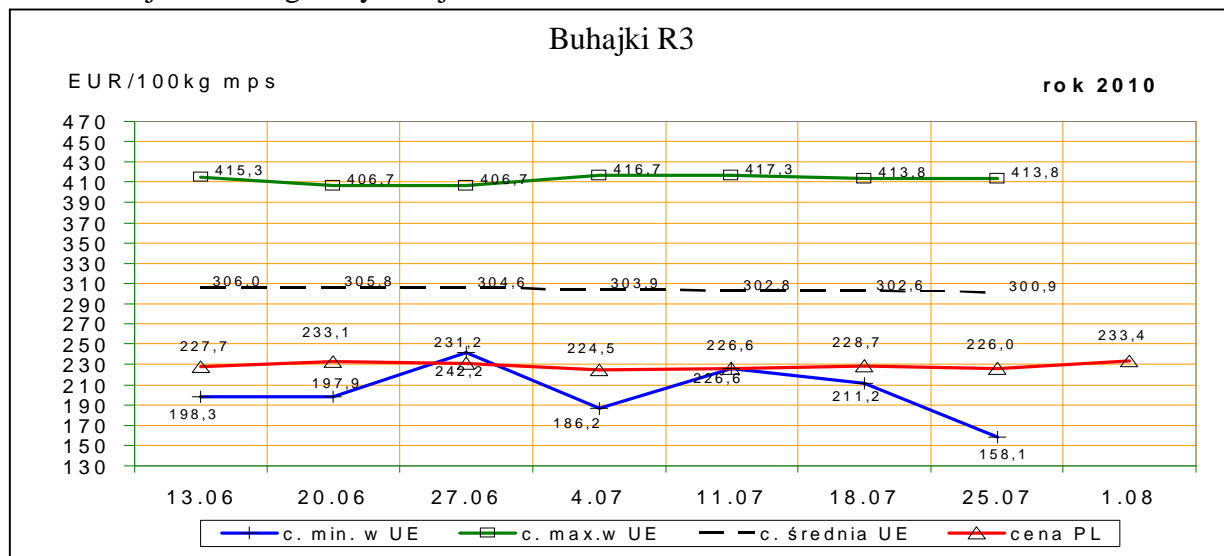


Rys. 4. Średnie krajowe ceny zakupu buhajków i krów rzeźnych wg badanych klas jakości



1.3 Ceny bydła w Polsce na tle cen w Unii Europejskiej

Rys. 5. Ceny zakupu buhajków kl. R3 i krów rzeźnych kl. O3 w Polsce* na tle cen pozostałych krajów UE wg klasyfikacji EUROP.



*- wg kursu 1 EURO=4,01186PLN

1.4 Ceny bydła w Unii Europejskiej

Tablica 5. Średnia wspólnotowa cena rynkowa tusz od młodego bydła męskiego wraz z % ceny referencyjnej.

Kraj	EUR/100 kg tusz schłodzonych			
	29/10	28/10	zmiana tyg.	% ceny referencyjnej
UE	303,33	304,37	-1,04	136,39%

Departament Rynków Rolnych

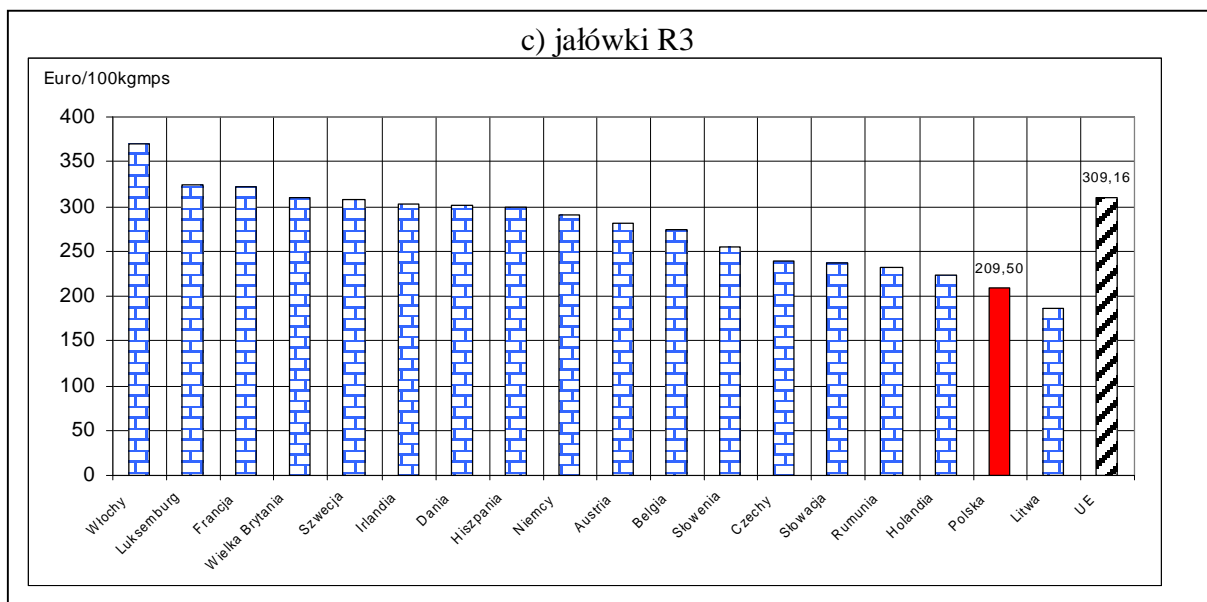
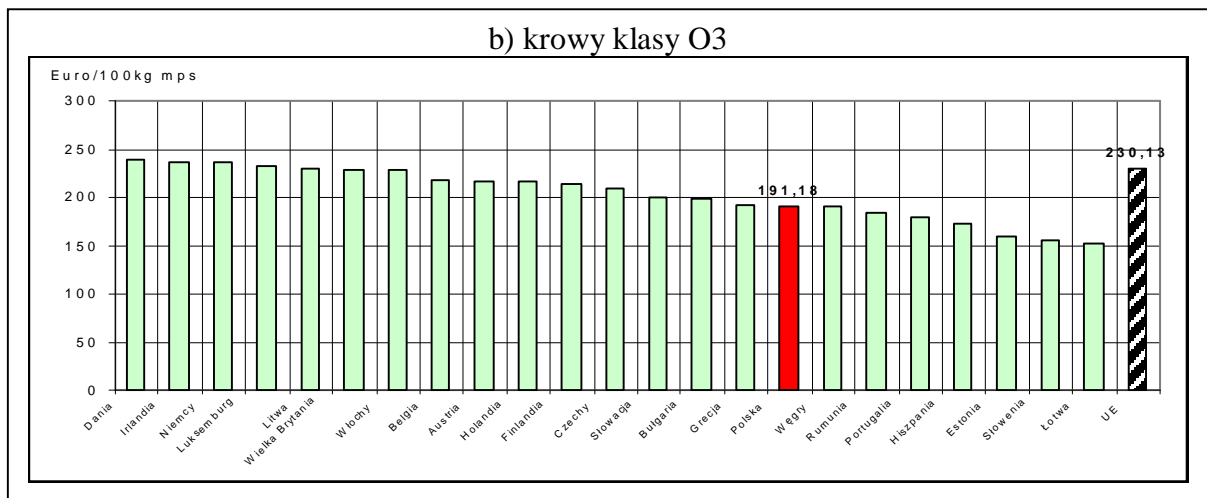
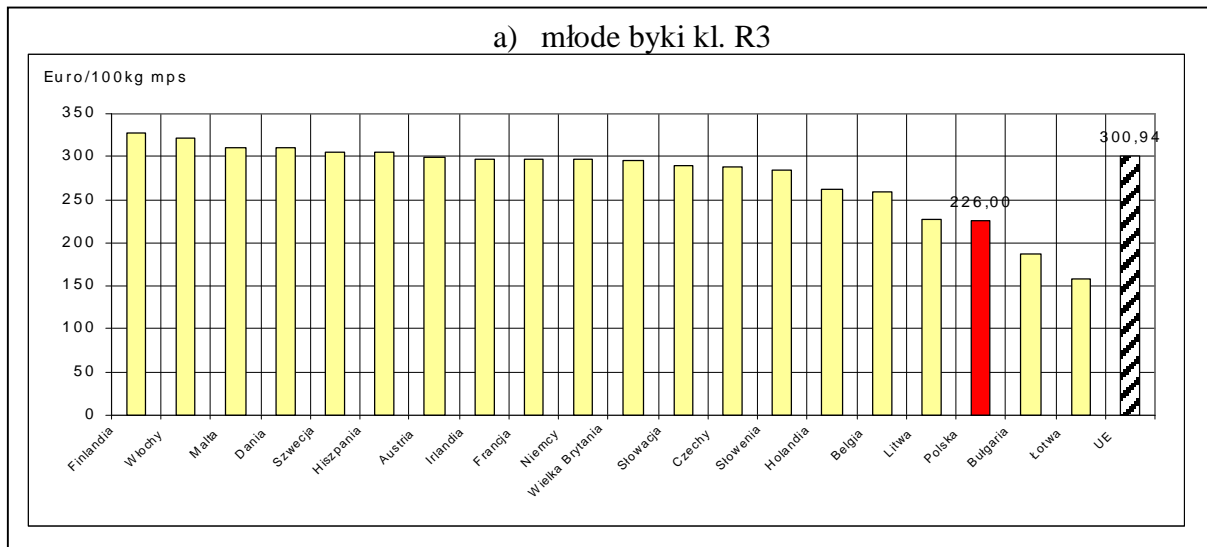
Tablica 5a. Średnia cena rynkowa tusz od młodego bydła męskiego w państwach członkowskich UE.

EUR/100 kg tusz schłodzonych					
Kraj	29/10	28/10	Kraj	29/10	28/10
Belgia	297,92	298,78	Luksemburg	312,58	313,88
Bułgaria	186,58	233,97	Węgry		
Czechy	288,17	286,50	Malta		
Dania	306,04	304,72	Holandia	257,85	265,17
Niemcy	293,38	291,72	Austria	292,11	292,83
Estonia	275,34	253,69	Polska	223,09	225,76
Grecja	412,74	412,74	Portugalia	328,36	331,59
Hiszpania	308,51	306,19	Rumunia	218,43	279,52
Francja	305,02	304,07	Słowenia	282,06	281,76
Irlandia	296,30	297,17	Słowacja	281,87	276,88
Włochy	329,71	331,83	Finlandia	324,90	331,48
Cypr			Szwecja	300,70	302,12
Litwa	158,06	157,14	Wielka Brytania	320,11	324,66
Łotwa	224,19	227,91	Północna Irlandia	300,71	303,81

Tablica 6. Ceny wybranych kategorii i klas jakościowych bydła w państwach członkowskich UE.

Kraj	Buhajki R3		Krowy O3		Jalówki R3	
	29/10	28/10	29/10	28/10	29/10	28/10
Belgia	259,68	260,66	218,02	220,32	274,00	275,00
Bułgaria	186,6	211,151	199,085	172,052		162,287
Czechy	288,35	288,16	209,18	210,17	238,51	236,71
Dania	309,58	306,47	238,73	244,48	300,59	301,37
Niemcy	296,67	295,11	236,38	240,51	290,08	290,02
Estonia			159,83	194,61		
Grecja	413,76	413,76	192,24	192,24	398,24	398,24
Hiszpania	304,57	305,71	172,75	173,92	299,12	309,49
Francja	297,00	296,00	265,00	268,00	323,00	323,00
Irlandia	297,36	299,28	236,68	237,38	302,33	303,60
Włochy	321,06	328,70	228,38	225,69	369,54	359,01
Cypr						
Łotwa	158,06		152,37	149,27		149,62
Litwa	227,72	235,09	230,37	233,90	186,09	197,46
Luksemburg	343,00	310,56	232,36	242,75	323,11	327,91
Węgry			190,66	200,18		
Malta	310,00	310,00				
Holandia	261,77	263,56	217,08	220,86	222,96	240,06
Austria	299,26	299,47	217,45	214,41	282,22	278,36
Polska	226,00	228,69	191,18	195,05	209,50	212,87
Portugalia	329,60	334,40	179,20	179,00		
Rumunia		287,975	185,026	183,485	231,276	
Słowenia	284,90	285,54	155,46	158,84	255,28	251,80
Słowacja	290,06	281,89	200,38	176,17	238,02	
Finlandia	326,98	336,76	213,72	210,83		299,04
Szwecja	305,64	305,72	247,89	250,89	308,70	304,56
Wielka Brytania	295,74	301,89	228,93	236,14	310,25	317,41
UE	300,94	302,57	230,13	232,99	309,16	311,49

Rys. 6 Graficzny obraz cen bydła w ubojniach w Unii Europejskiej w tygodniu 29/2010



1.3 Uboje bydła rzeźnego w Polsce

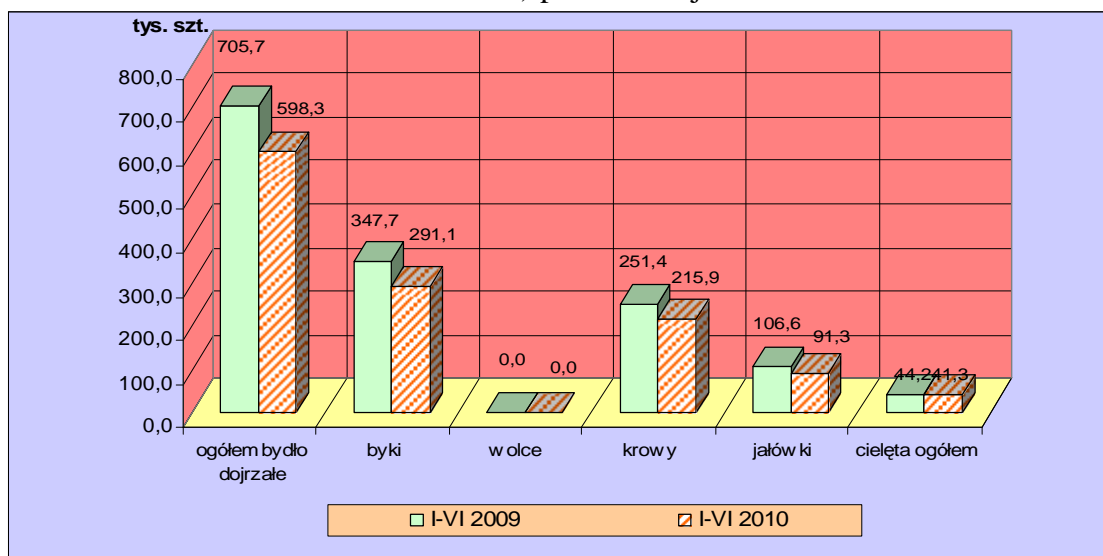
Tablica 7. Liczba ubojów przemysłowych bydła dojrzałego w Polsce w okresie I-VI roku 2010 i 2009 oraz roczna zmiana poziomu ubojów*

Kategoria	I-VI 2009	I-VI 2010		Roczna zmiana ubojów [%]
	ubój [szt]	ubój [szt]	udział [%]	
Bydło ogółem	705655	598261	100,0	-15,2
w tym: byki	347655	291061	48,7	-16,3
wolce	19	49	0,0	157,9
krowy	251419	215875	36,1	-14,1
jałówki	106562	91276	15,3	-14,3

* źródło: wg wstępnych danych GUS

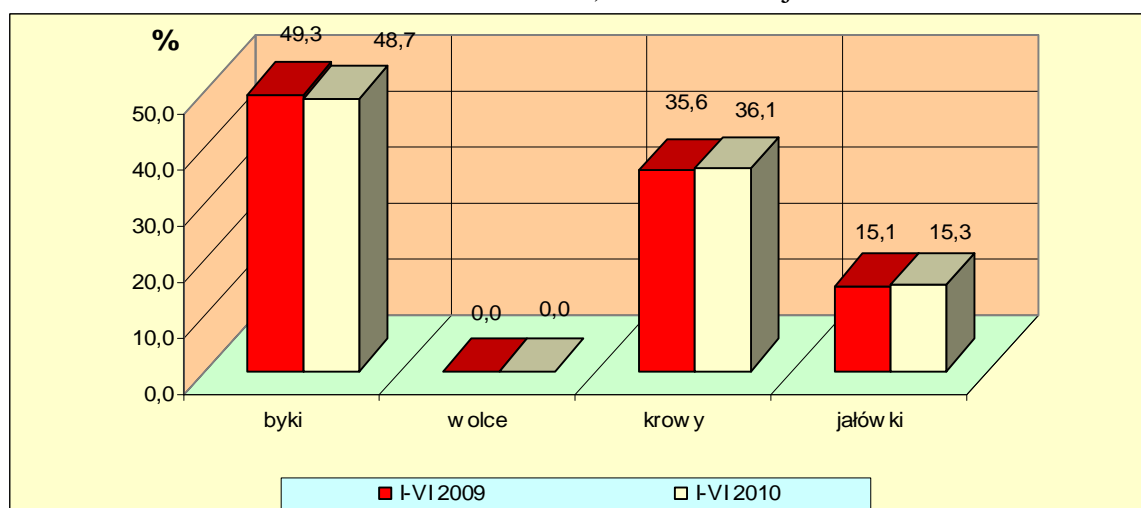
Rys. 8. Uboje bydła dojrzałego i cieląt w Polsce w okresie I-VI roku 2010 i 2009 wg kategorii*

a) poziom ubojów



* źródło: wg wstępnych danych GUS

b) struktura ubojów

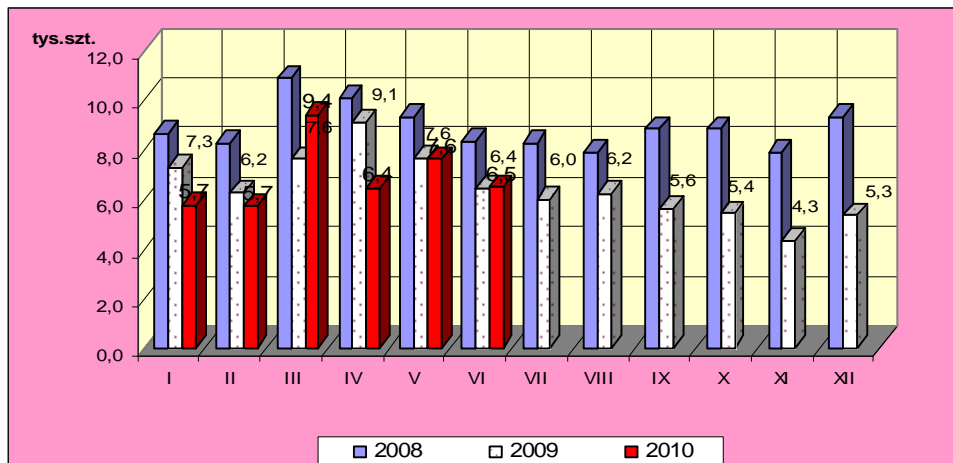


* źródło – wg wstępnych danych GUS

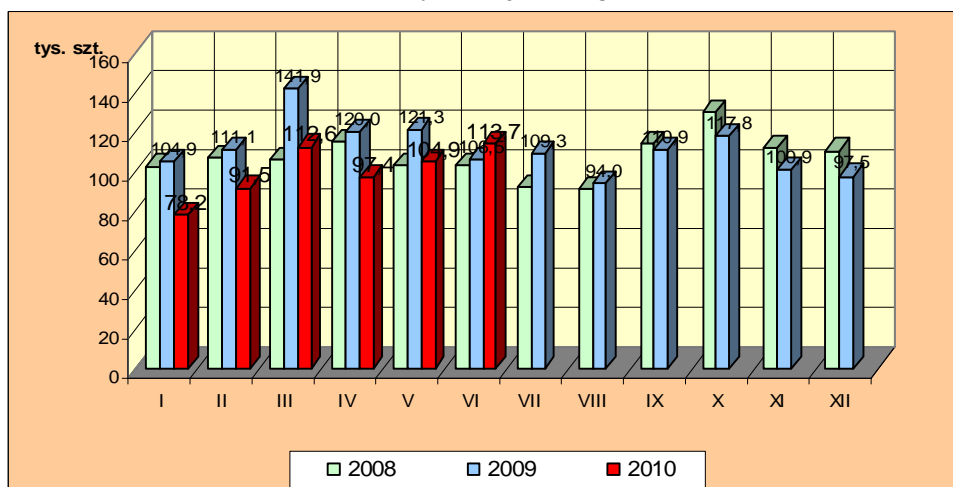
Rys.9. Miesięczny poziom ubojów bydła w Polsce w latach 2008-2010 wg miesięcy (dane wstępne GUS).

Uwaga: Część tabelaryczna w wydaniu EXCEL.

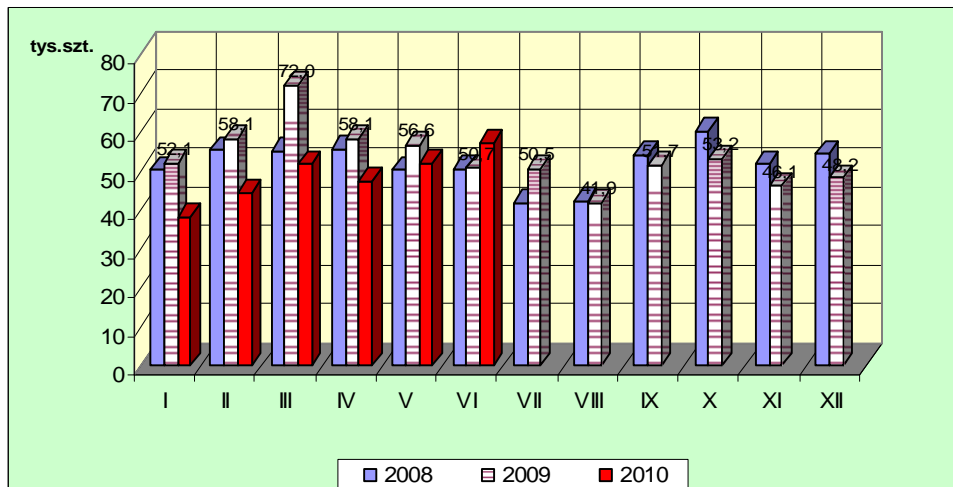
a) cielęta ogółem



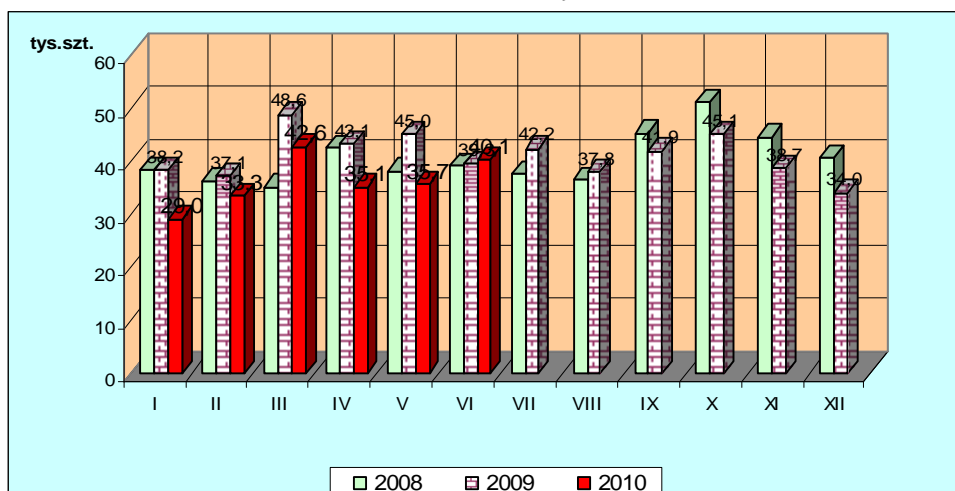
b) bydło dojrzałe ogółem



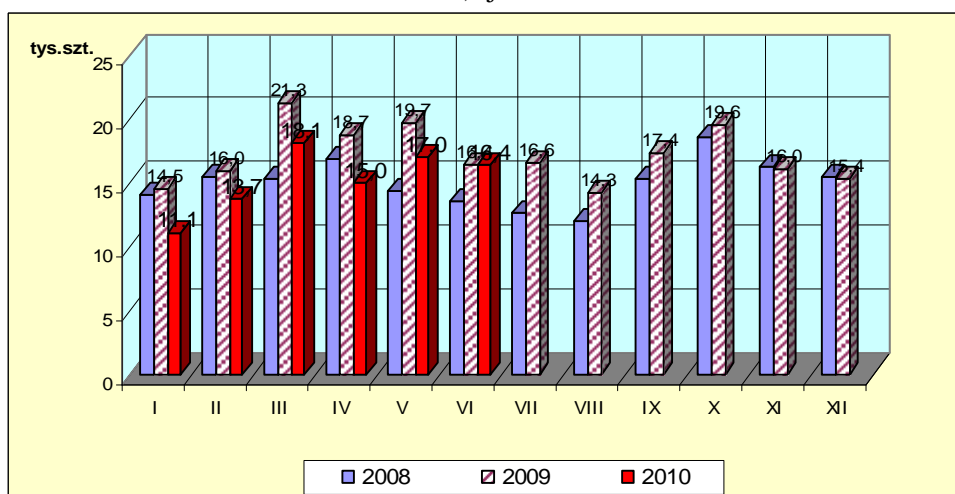
c) byki



d) krowy



e) jałowki



1. Ceny sprzedaży wołowiny w zakładach mięsnych

Tablica 10. Średnie ceny i struktura sprzedaży ćwierci wołowych w ubojniach bydła na rynek wewnętrzny dla Polski oraz wg makroregionów

TOWAR	CENA [zł/tona]			Struktura sprzedaży			Wielkość sprzedaży zmiana tyg. [%]**
	2010-08-01	2010-07-25	Zmiana tyg. [%]	2010-08-01	2010-07-25	Zmiana tyg. [%]	
POLSKA							
Ćwierci od buhajków do 2 lat - OGÓLEM	9 439	9 806	-3,7	100,00	100,00	--	13,47
ćwierci przednie	7 716	6 271	23,0	3,85	3,02	27,43	44,59
ćwierci tylne	13 117	13 464	-2,6	2,53	5,01	-49,43	-42,62
ćwierci kompensowane	9 411	9 723	-3,2	93,62	91,98	1,79	15,50
Ćwierci od krów rzeźnych - OGÓLEM	7 578	7 663	-1,1	100,00	100,00	--	7,78
ćwierci przednie	--	5 530	--	0,00	3,67	-100,00	-100,00
ćwierci tylne	13 462	--	--	0,09	0,00	--	--
ćwierci kompensowane	7 573	7 744	-2,2	99,91	96,33	3,72	11,79

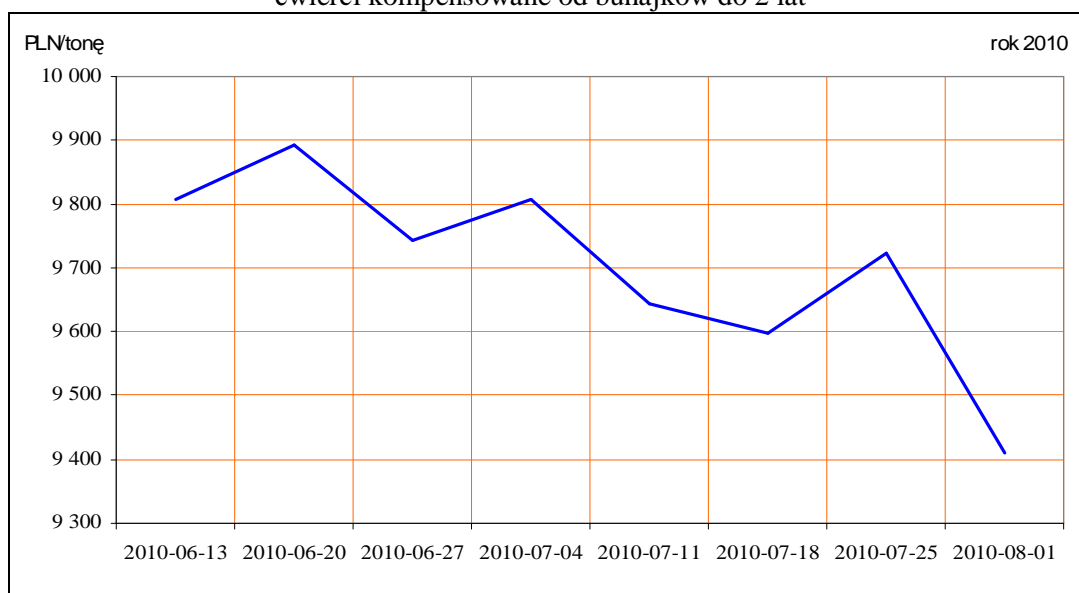
Departament Rynków Rolnych

CENTRALNY							
Ćwierci od buhajków do 2 lat - OGÓLEM	9 480	9 933	-4,6	100,00	100,00	--	15,91
ćwierci przednie	9 023	6 016	50,0	5,89	1,20	391,18	469,35
ćwierci tylne	12 250	12 428	-1,4	2,40	4,31	-44,37	-35,51
ćwierci kompensowane	9 437	9 869	-4,4	91,72	94,50	-2,94	12,51
Ćwierci od krów rzeźnych - OGÓLEM	7 481	7 645	-2,1	100,00	100,00	--	29,54
ćwierci przednie	--	--	--	0,00	0,00		
ćwierci tylne	--	--	--	0,00	0,00		
ćwierci kompensowane	7 481	7 645	-2,1	100,00	100,00	0,00	29,54
POŁUDNIOWY							
Ćwierci od buhajków do 2 lat - OGÓLEM	9 682	9 982,4	-3,0	100,00	100,00	--	-5,12
ćwierci przednie	6 143	6 312	-2,7	4,63	5,95	-22,17	-26,15
ćwierci tylne	13 668	14 018	-2,5	4,15	7,39	-43,90	-46,78
ćwierci kompensowane	9 680	9 890	-2,1	91,22	86,66	5,27	-0,12
Ćwierci od krów rzeźnych - OGÓLEM	7 702	7 742	-0,5	100,00	100,00	--	-5,17
ćwierci przednie	--	5 530	--	0,00	6,92	-100,00	-100,00
ćwierci tylne	13 462	--	--	0,19	0,00		
ćwierci kompensowane	7 691	7 906	-2,7	99,81	93,08	7,23	1,69
PÓLNOCNY							
Ćwierci od buhajków do 2 lat - OGÓLEM	9 074	9 248	-1,9	100,00	100,00	--	47,07
ćwierci przednie	7 252	--	--	0,29	0,00		
ćwierci tylne	12 492	12 546	-0,4	0,60	1,30	-53,88	-32,17
ćwierci kompensowane	9 058	9 205	-1,6	99,12	98,70	0,42	47,69
Ćwierci od krów rzeźnych - OGÓLEM	7 453	7 493	-0,5	100,00	100,00	--	14,31
ćwierci przednie	--	--	--	0,00	0,00		
ćwierci tylne	--	--	--	0,00	0,00		
ćwierci kompensowane	7 453	7 493	-0,5	100,00	100,00	0,00	14,31

* - z uwagi na ustawowy obowiązek nieidentyfikacji danych, ceny nie podano.

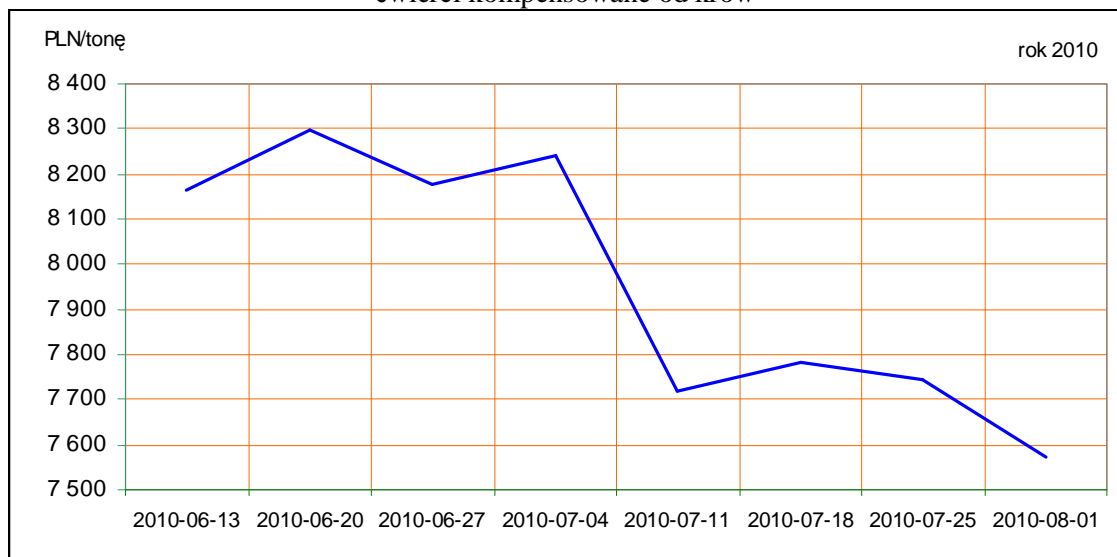
Rys. 11. Ceny sprzedaży ćwierci wołowych kompensowanych na rynku wewnętrznym.

ćwierci kompensowane od buhajków do 2 lat



Departament Rynków Rolnych

ćwierci kompensowane od krów



Tablica 11. Średnie ceny sprzedaży elementów mięsa wołowego z przeznaczeniem na rynek wewnętrzny dla Polski oraz w makroregionach w okresie 25.07-1.08.2010r.

Makroregion	Cena sprzedaży [zł/tonę]		Tygodniowa zmiana ceny [%]	
	rostbef z/k	udziec b/k	rostbef z/k	udziec b/k
Ogółem kraj	18105	18148	1,8	-0,8
Południowo-zachodni	18671	24420	2,4	3,0
Wielkopolski	20433	18691	-1,5	1,4
Północno-zachodni	15211	26039	-7,8	0,7
Północno-wschodni	20048	18740	1,6	-2,0
Mazowiecko-łódzki	15497	17640	0,6	1,4
Kujawski	16131	22786	-0,4	0,5
Wschodni-dolny	20921	17881	-2,4	0,3
Południowo-środkowy	16646	15930	0,9	-7,2

*- z uwagi na ustawy o obowiązkach nieidentyfikacji danych, ceny nie podano., b.d. – brak danych

2. Ceny wołowiny na krajowych giełdach towarowych

Tablica 12. Ceny zawartych transakcji giełdowych na mięso wołowe

Towar	Parametry jakościowe	Data	Giełda	Cena (zł/t)	Ilość (t)	Lokalizacja	Pochodzenie przeznaczenie	zmiana ceny w %
MIĘSO WOŁOWE								
Brak transakcji								

Objaśnienia: lc. - loco, fr. - franco, mag. - magazyn sprzedającego, gr. - granica, imp. - import, skl. cel. - skład celny
Współpracujemy z następującymi giełdami towarowymi:

1. Giełda Paliwowo-Rolna „Rol-Petrol” w Łodzi („Rol-Petrol”-Łódź) tel. (042) 636-87-38, 636-60-94; 2. Warszawska Giełda Towarowa S.A. (WGT-Warszawa) tel. (022) 670-17-64, fax. 670-13-68.

3. Ceny bydła² na targowiskach

Tablica 13. Średnie krajowe ceny bydła uzyskane w transakcjach targowiskowych*

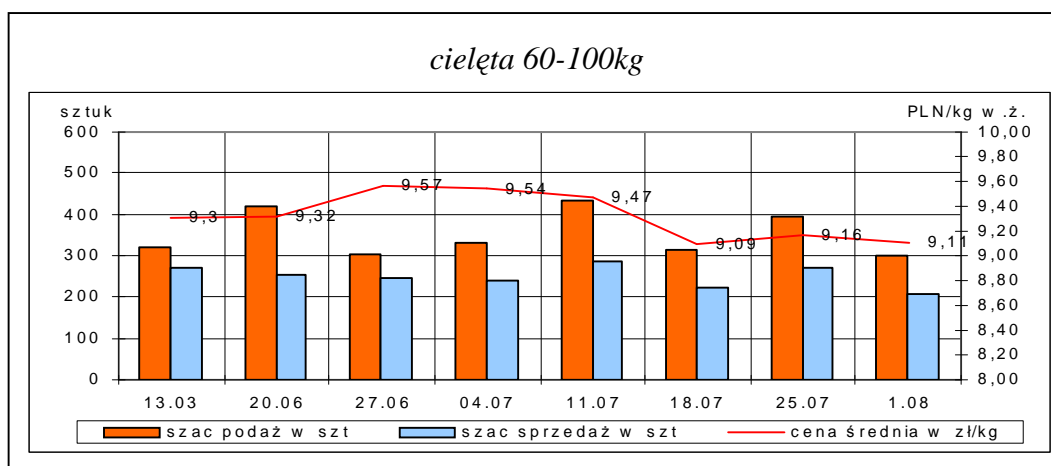
Kategoria informacji	Tydzień**		Zmiana tygodniowa w %
	01.08.10	25.07.10	
<u>cielęta 60-100 kg</u>			
cena min. w zł/kg	7,40	8,00	-7,5
cena max. w zł/kg	11,50	11,50	0,0
cena średnia w zł/kg	9,11	9,16	-0,5
szacunkowa podaż w szt	299	397	-24,7
szacunkowa sprzedaż w szt	207	271	-23,6
wsk. warunków atmosferycznych *	2,00	2,50	
<u>młode bydło opasowe</u>			
cena min. w zł/kg	3,70	4,30	-14,0
cena max. w zł/kg	5,30	5,50	-3,6
cena średnia w zł/kg	4,74	4,85	-2,3
szacunkowa podaż w szt	313	339	-7,7
szacunkowa sprzedaż w szt	224	242	-7,4
wsk. warunków atmosferycznych *	1,80	2,80	
<u>krowy wybrakowane</u>			
cena min. w zł/kg	2,80	3,00	-6,7
cena max. w zł/kg	4,00	3,80	5,3
cena średnia w zł/kg	3,33	3,29	1,2
szacunkowa podaż w szt	581	596	-2,5
szacunkowa sprzedaż w szt	365	419	-12,9
wsk. warunków atmosferycznych *	1,88	2,71	

*- wsk. war. atmosferycznych zawiera się między liczbą 1 a 3 i jest średnią arytmetyczną z zanotowanych na targowiskach w dniu badań, jednego z trzech stopni pogody: 1-zła, 2-przeciętna i 3-dobra.

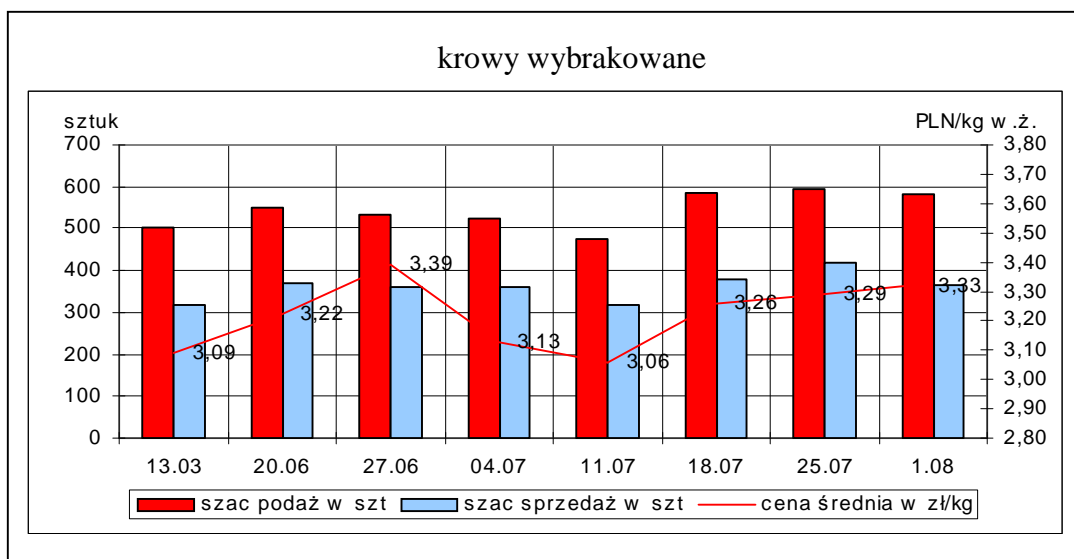
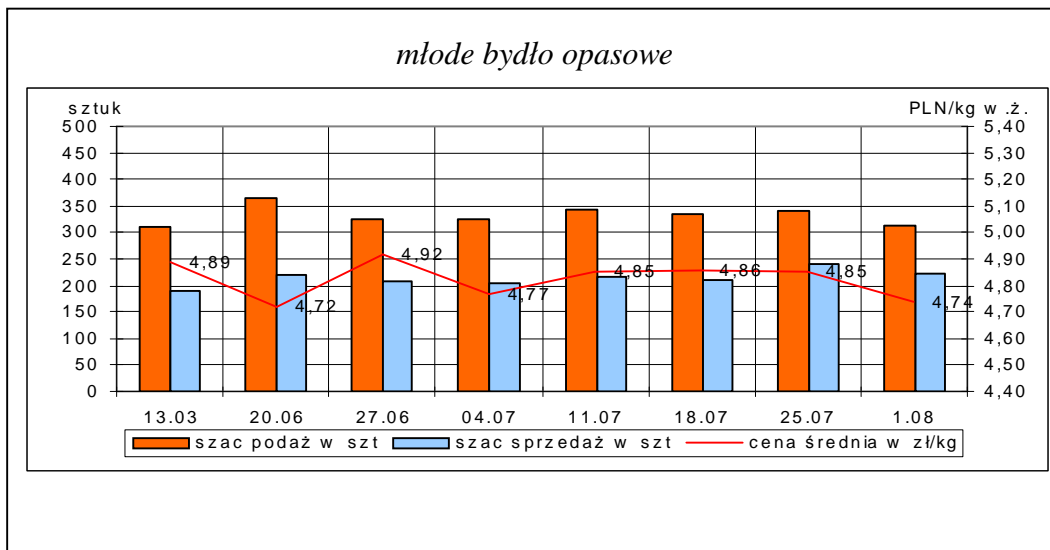
**-ostatni dzień badanego tygodnia

Uwaga! Tablice zawierające dane z cenami i obrotami bydła w handlu targowiskowym wg województw oraz dla każdego targowiska zawarte są w wydaniu EXCEL-owskim biuletynu.

Rys. 12. Ceny bydła w handlu targowiskowym oraz poziom sprzedaży w roku 2010



² - dla kategorii bydła występującego w cyklu produkcyjnym żywca wołowego



Metodyka badań targowiskowych

Notowania cen bydła na targowiskach realizowane są w 13 województwach w kraju (oprócz ³: lubuskiego, opolskiego i zachodnio-pomorskiego) na maksymalnie 90 reprezentatywnych targowiskach.

Pod pojęciem targowisko rozumiany jest zorganizowany rynek lokalny, którego dominującymi uczestnikami są okoliczni producenci rolni.

Prezentowane ceny są cenami średnimi arytmetycznymi obliczonymi z odnotowanej liczby zawartych transakcji, tylko dla bydła w określonym wieku i przedziale wagowym:

1. cielęta do chowu lub na rzeź o wadze 60 – 100 kg, zarówno buhajki jak i jałówki,
2. młode bydło opasowe do 1 roku o wadze 200 – 300 kg,
3. krowy wybrakowane po selekcji i starsze powyżej 6 lat

Zestawienie cen dotyczy ostatniego tygodnia, natomiast na poszczególnych targowiskach badania cen dokonywane są raz w tygodniu, raz na dwa tygodnie lub raz w miesiącu (w zwyczajowo przyjęty dzień targowy lub w jeden z kilku dni targowych).

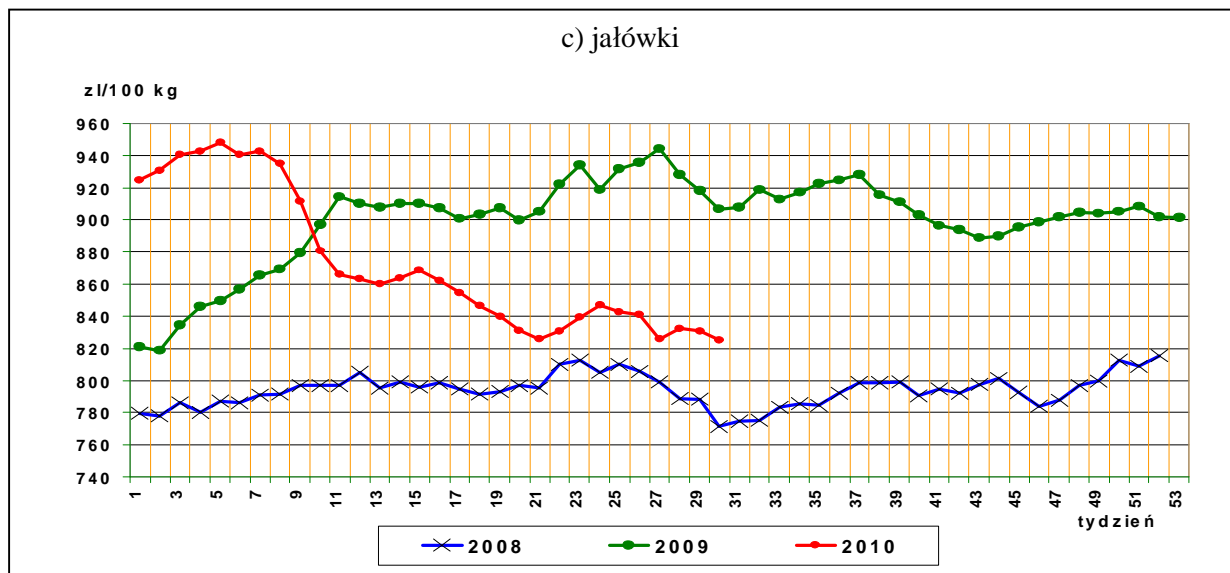
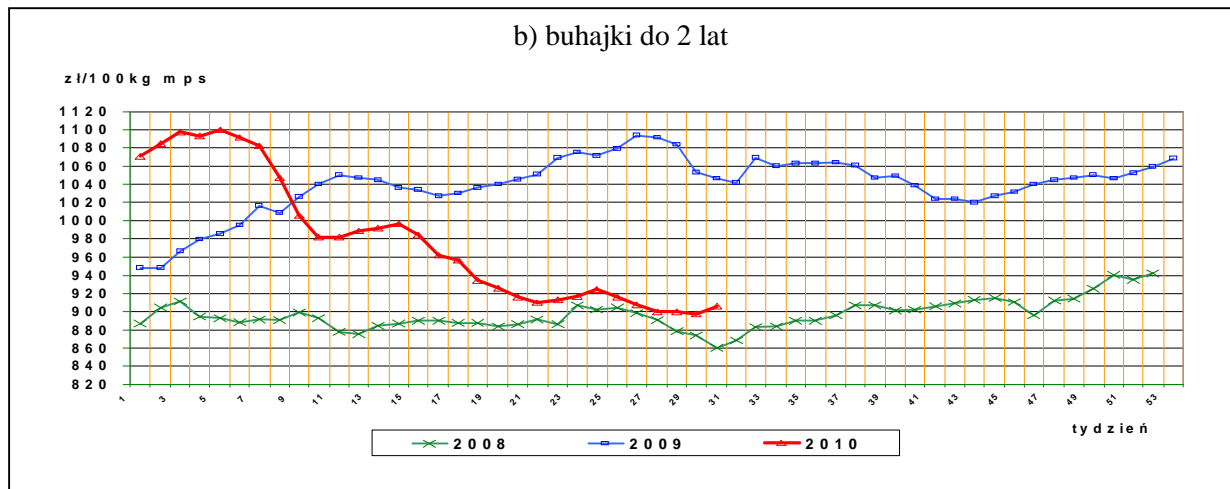
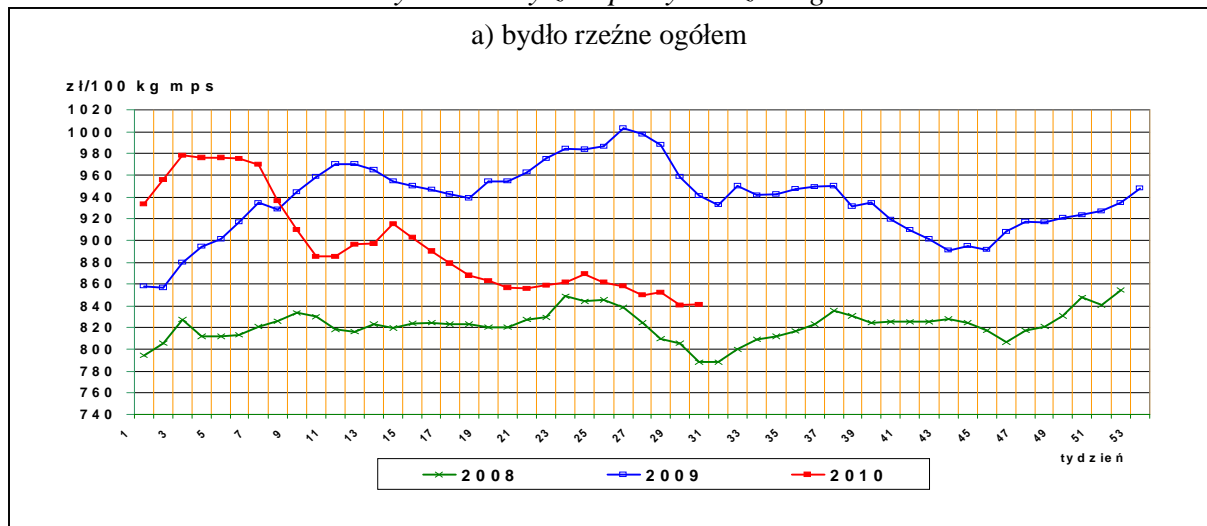
Obroty na większości tych rynków mają charakter lokalny. Ceny notowane są już nawet przy pojedynczej transakcji każdej z w/w kategorii bydła.

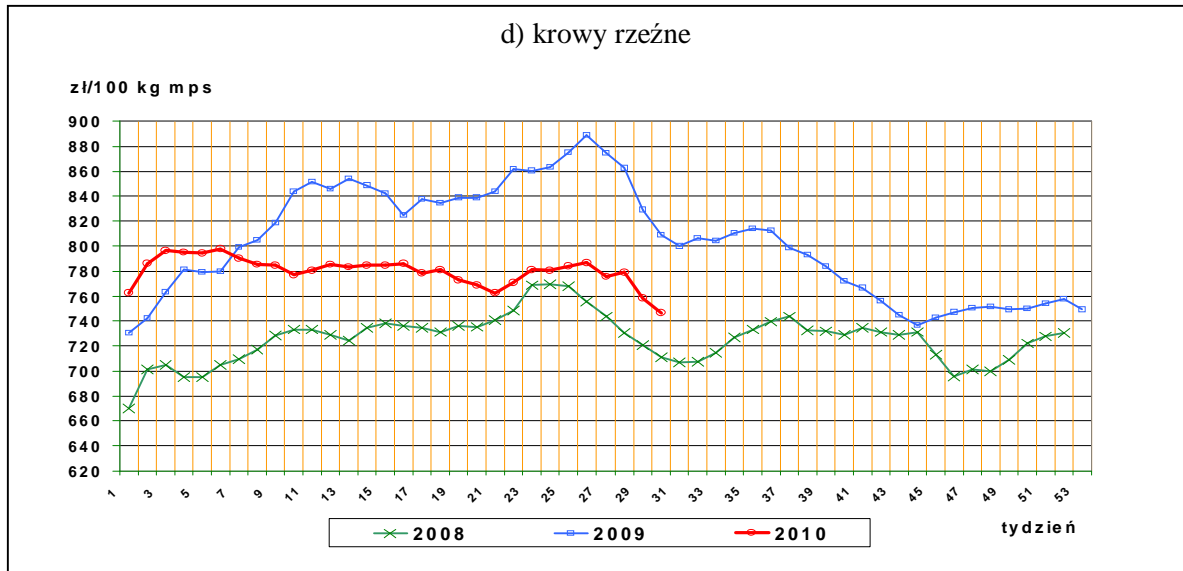
Notowań cen dokonują pracownicy Ośrodków Doradztwa Rolniczego

³ w w/w województwach bydło w handlu targowiskowym nie występuje bądź ma charakter incydentalny

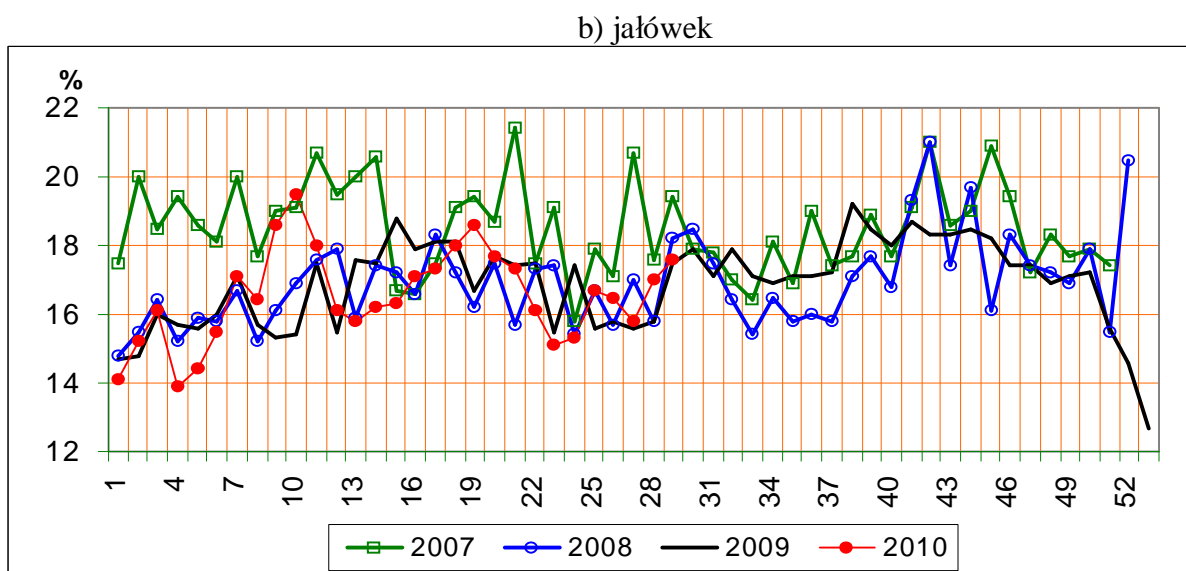
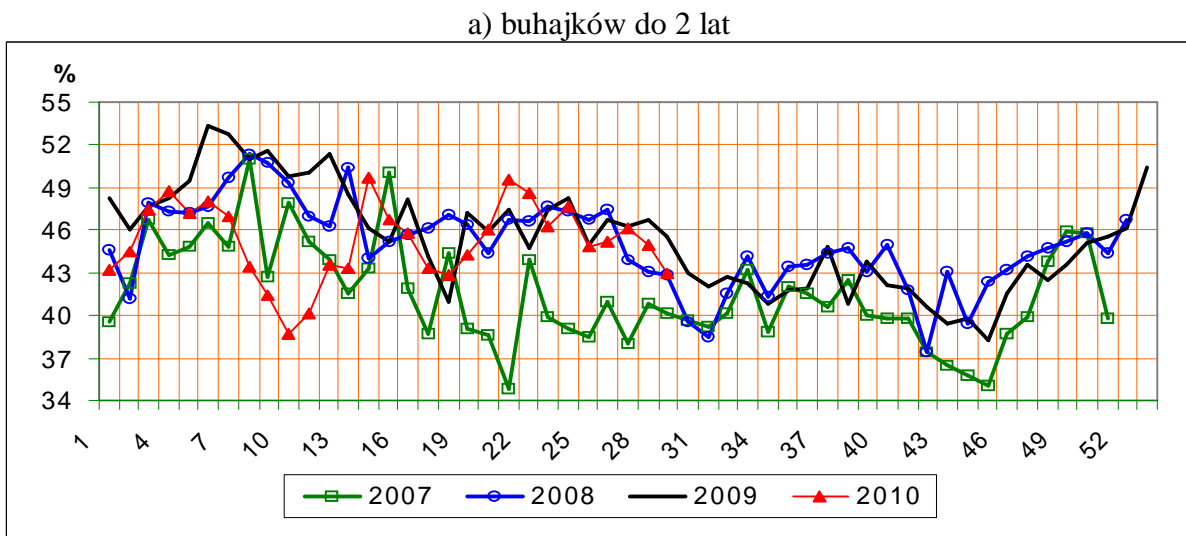
III. Graficzna prezentacja cen w roku 2010 na tle lat 2008 i 2009

Rys.13. Ceny zakupu bydła rzeźnego

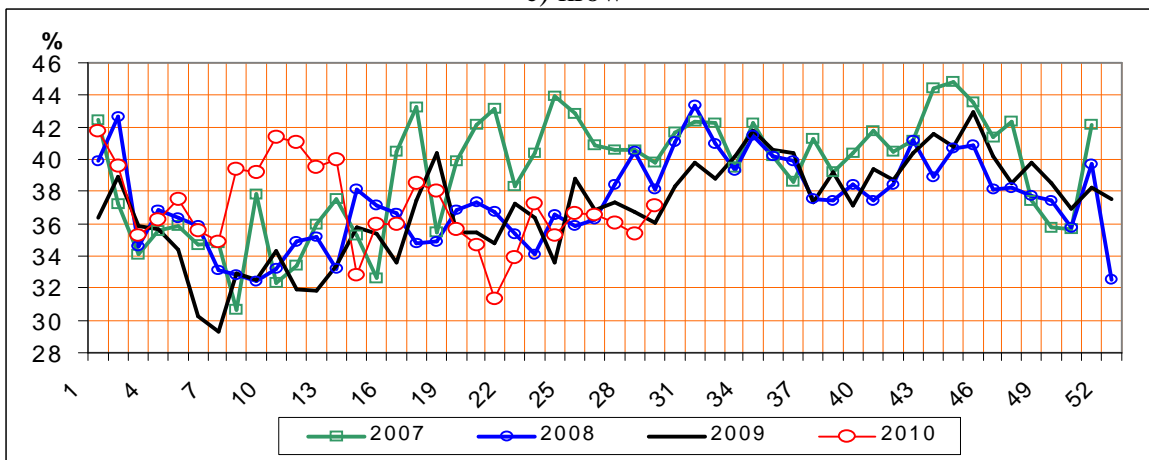




Rys.14. Struktura uboju bydła rzeźnego w Polsce

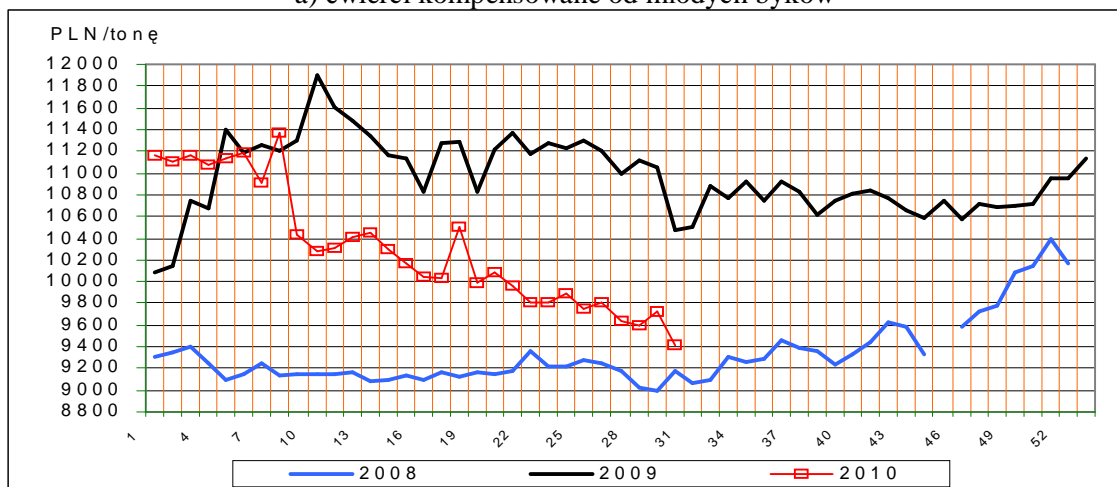


c) krów

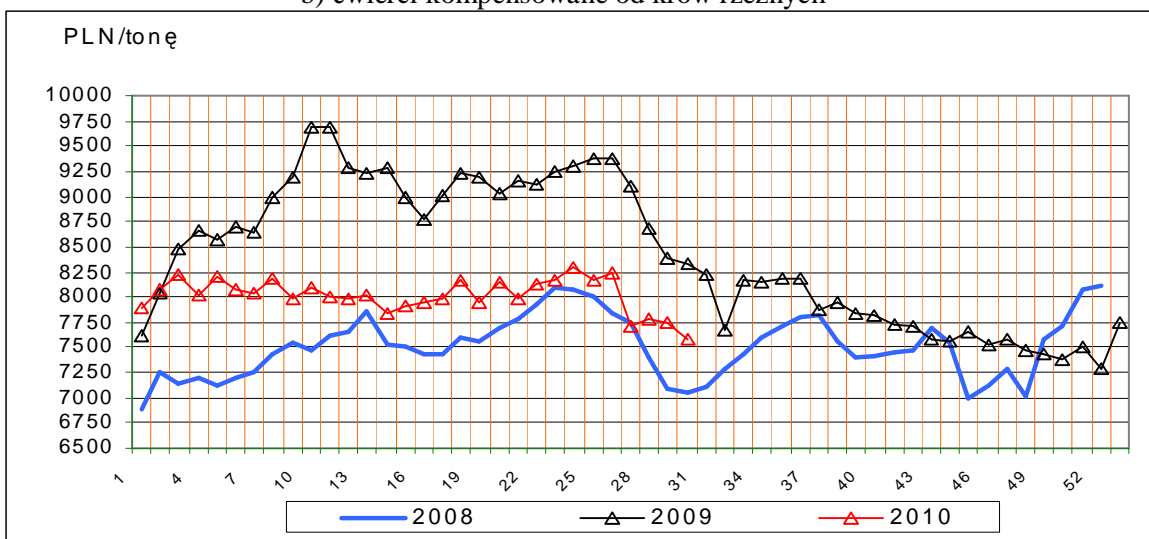


Rys.15. Ceny sprzedaży ćwierci wołowych w zakładach mięsnych

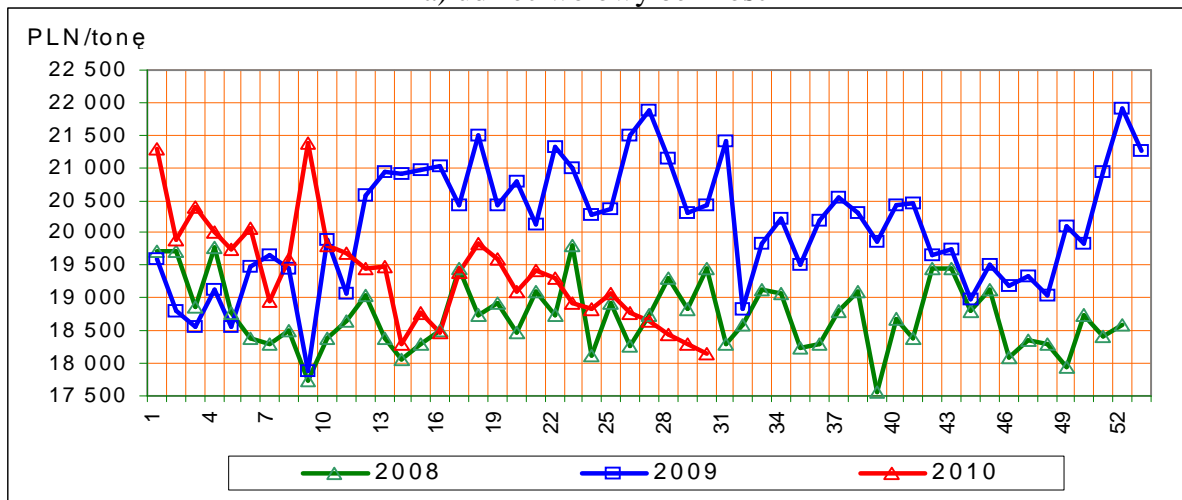
a) ćwierci kompensowane od młodych byków



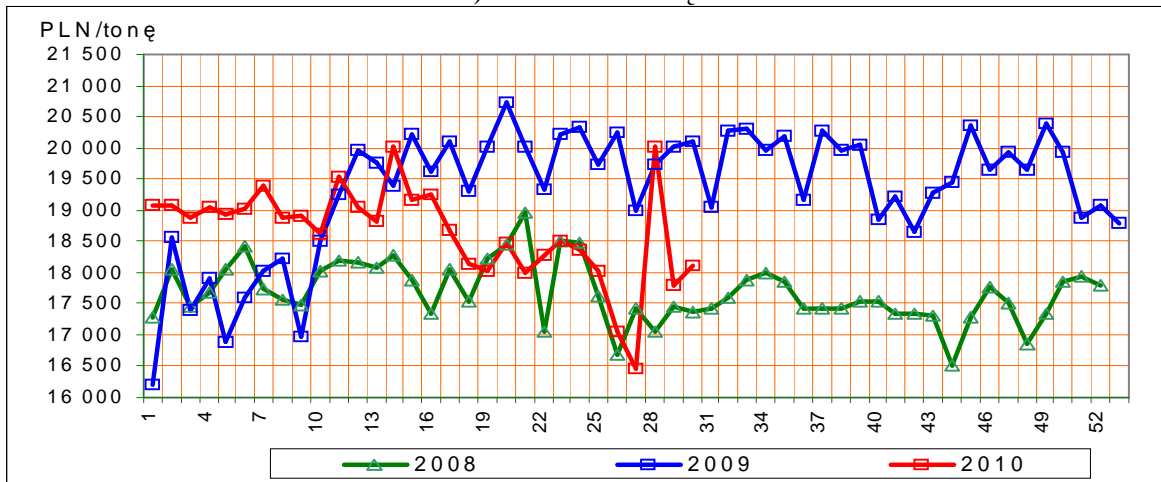
b) ćwierci kompensowane od krów rzeźnych



a) udziec wołowy bez kości

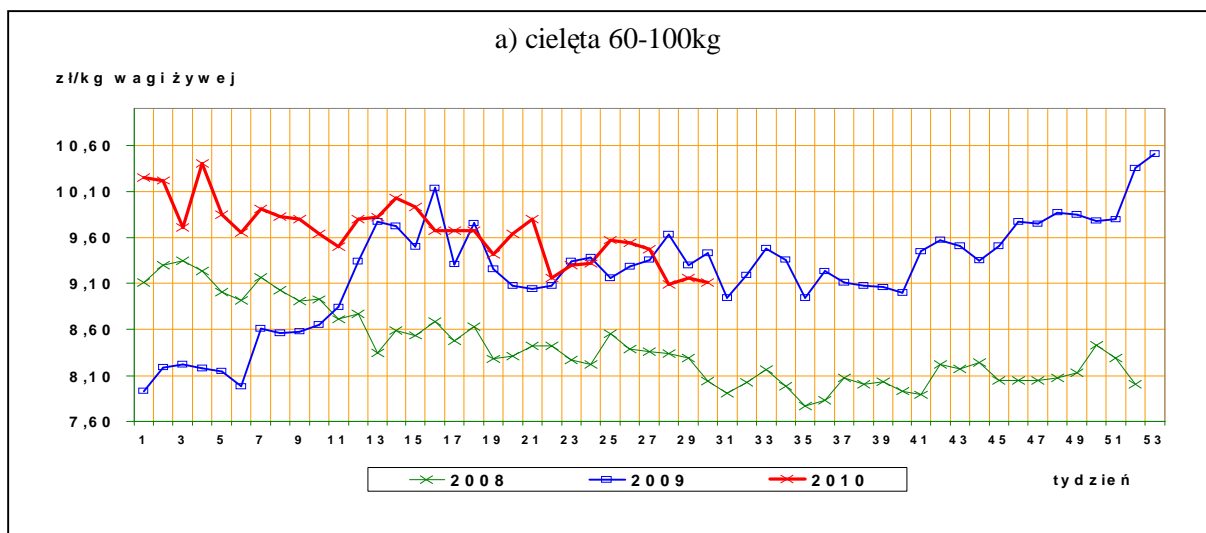


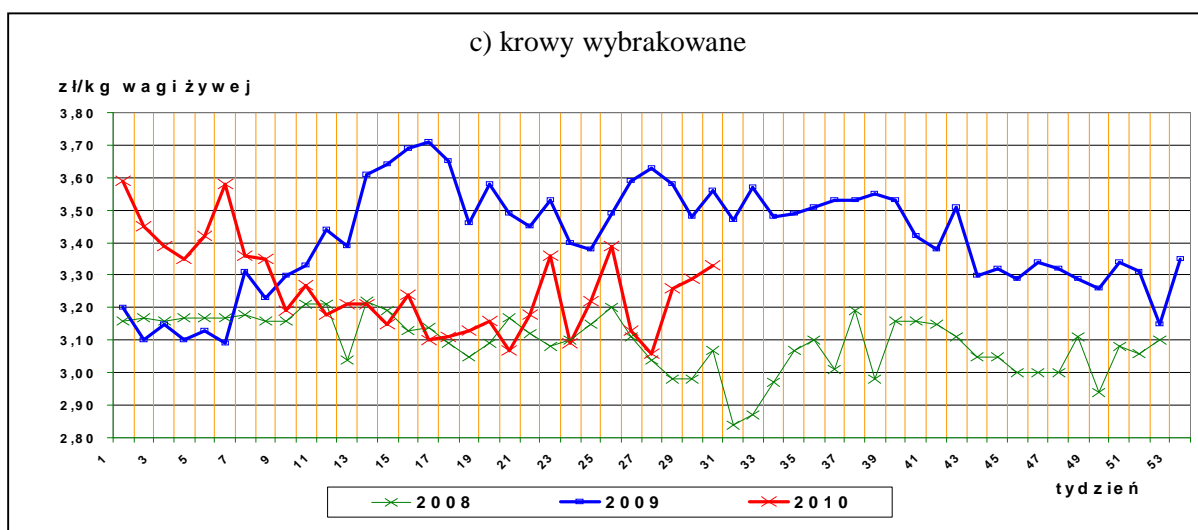
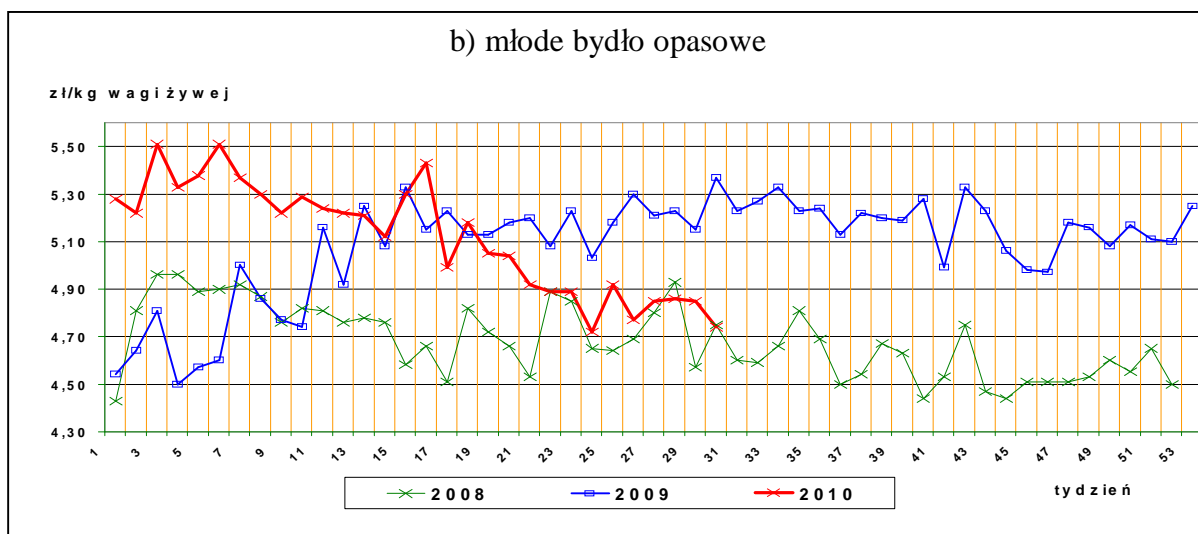
b) rostbef z kością



Rys17. Ceny bydła na targowiskach

a) cielęta 60-100kg





IV. Analiza handlu zagranicznego wołowiną

Informacje dotyczące zasad i procedur handlu zagranicznego na rynku wołowiny i cielęciny można odnaleźć na stronie internetowej Agencji Rynku Rolnego: <http://www.arr.gov.pl/index.php?idDzialu=01071>, natomiast formularze wniosków o pozwolenia i refundację jak i instrukcje ich wypełniania na stronie: <http://www.arr.gov.pl/index.php?idDzialu=01004>.

1. Dopłaty eksportowe Unii Europejskiej do wołowiny*

Tablica 14. Dopłaty eksportowe Unii Europejskiej do wołowiny i żywca wołowego (poziom subsydiów obowiązujący od 2 października 2009 roku, wg rozporządzenia Komisji Europejskiej (WE) Nr 993/2009.

Euro/100kg

Kategoria mięsa	Kod produktu	Kierunek eksportu	
		Kraje przeznaczenia**	Kraje przeznaczenia***
Mięso świeże lub chłodzone			

Departament Rynków Rolnych

tusze ze zw. płci męskiej	0201 10 00 9130	48,80	28,70
ćwiartki przednie ze zw. płci męskiej	0201 20 30 9110	36,60	21,50
ćwiartki zadnie ze zw. płci męskiej	0201 20 50 9110	61,00	35,90
Mięso drobne świeże o zaw. pow.78% mięsa	0201 30 00 9060	22,60	7,50
Mięso drobne mrożone o zaw. pow. 78% mięsa	0202 30 90 9200	22,60	7,50

Euro/100kg

<i>Kategoria bydła</i>	<i>Kod produktu</i>	<i>Kierunek eksportu</i>
<i>Bydło hodowlane czystej rasy</i>		
jałówki od 250 kg do 30 miesięcy	0102 10 10 9140	25,90 Euro do wszystkich miejsc przeznaczenia (państwa trzecie, inne terytoria, zaopatrzenie i miejsc przeznaczenia uważane za wywóz ze Wspólnoty)
Krowy od 250 kg do 30 miesięcy	0102 10 30 9140	

*- źródło : FAMMU/FAPA

***) Turcja, Ukraina, Białoruś, Mołdowa, Rosja, Gruzja, Armenia, Azerbejdżan, Kazachstan, Turkmenia, Uzbekistan, Tadżykistan, Kirgizja, Maroko, Algieria, Tunezja, Libia, Liban, Syria, Irak, Iran, Izrael, Zachodni Brzeg Jordanu/Strefa Gazy, Jordania, Arabia Saudyjska, Kuwejt, Bahrajn, Katar, Zjednoczone Emiraty Arabskie, Oman, Jemen, Pakistan, Sri Lanka, Myanmar (Birma), Tajlandia, Wietnam, Indonezja, Filipiny, Chiny, Korea Północna, Hongkong, Sudan, Mauretania, Mali, Burkina Faso, Niger, Czad, Republika Zielonego Przylądka, Senegal, Gambia, Gwinea Bissau, Gwinea, Sierra Leone, Liberia, Wybrzeże Kości Słoniowej, Ghana, Togo, Benin, Nigeria, Kamerun, Republika Środkowoafrykańska, Gwinea Równikowa, Wyspy Świętego Tomasza i Książęca, Gabon, Kongo, Kongo (Republika Demokratyczna), Ruanda, Burundi, Wyspa Świętej Heleny z przyległościami, Angola, Etiopia, Erytrea, Dżibuti, Somalia, Uganda, Tanzania, Seszele z przyległościami, Brytyjskie Terytorium Oceanu Indyjskiego, Mozambik, Mauritius, Komory, Majotta, Zambia, Malawi, Republika Południowej Afryki, Lesotho i Egipt.

***) Albania, Chorwacja, Bośnia i Hercegowina, Serbia, Kosowo, Czarnogóra, Była Jugosłowiańska Republika Macedonii.

Tablica 15. Polski handel zagraniczny końmi oraz mięsem końskim, bydłem żywym oraz mięsem wołowym w okresie I-V 2010r. *(dane tymczasowe, mogą ulec zmianie)*

a) eksport/ wywóz

CN	Nazwa towaru	EKSPORT/WYWÓZ			
		Wartość [tys. EUR]		Wolumen [tony]	
		<i>I-V 2009r.</i>	<i>I-V 2010r.</i>	<i>I-V 2009r.</i>	<i>I-V 2010r.</i>
0101	Konie żywe	10 411	9 170	6 035	5 168
0102	Bydło żywe	64 573	40 755	27 957	15 533
0201	Mięso wołowe świeże lub chłodzone	251 538	208 251	95 376	75 718
0202	Mięso wołowe mrożone	31 791	31 213	11 897	12 079
0205	Mięso końskie	12 472	13 321	4 975	4 992

Departament Rynków Rolnych

b) import

CN	Nazwa towaru	IMPORT/PRZYWÓZ			
		Wartość [tys. EUR]		Wolumen [tony]	
		I-V 2009r.	I-V 2010r.	I-V 2009r.	I-V 2010r.
0101	Konie żywe	282	293	220	252
0102	Bydło żywe	2 811	5 620	1 605	2 814
0201	Mięso wołowe świeże lub chłodzone	5 528	10 786	1 782	3 793
0202	Mięso wołowe mrożone	3 560	3 985	1 121	1 284
0205	Mięso końskie	20	30	10	16

c) saldo

CN	Nazwa towaru	SALDO	
		Wartość [tys. EUR]	
		I-V 2009r.	I-V 2010r.
0101	Konie żywe	10 129	8 877
0102	Bydło żywe	61 762	35 135
0201	Mięso wołowe świeże lub chłodzone	246 011	197 465
0202	Mięso wołowe mrożone	28 230	27 228
0205	Mięso końskie	12 453	13 291

Tablica 16. Kierunki, wolumen oraz **cenę eksportu/wywozu** bydła żywego oraz wołowiny z Polski w okresie I-V 2010r (dane wstępne).

a) bydło żywe ogółem (CN 0102)

Kraj	sztuk	EUR/kg
Niderlandy	58 188	2,87
Włochy	57 353	2,86
Hiszpania	20 185	2,61
Bośnia i Hercegowina	8 759	2,20
Chorwacja	8 438	2,35
Belgia	6 945	3,19
Grecja	2 115	2,10
Litwa	1 713	1,22
Niemcy	749	1,62
Słowenia	224	1,93
Słowacja	187	3,35
Uzbekistan	180	4,95
Węgry	174	2,26
Rumunia	171	2,52
Republika Czeska	28	2,70
OGÓLEM	165 409	2,62

b) bydło żywe do 80kg - cielęta (CN 01029005)

Kraj	sztuk	EUR/kg
Niderlandy	58 034	2,89

Departament Rynków Rolnych

Włochy	48 046	3,38
Hiszpania	19 335	2,62
Belgia	6 945	3,19
Bośnia i Hercegowina	4 797	2,21
Chorwacja	480	2,57
Rumunia	171	2,52
Węgry	126	2,33
OGÓLEM	137 934	3,01

c) mięso wołowe świeże, chłodzone (CN 0201)

Kraj	ton	EUR/kg
Włochy	20742	2,96
Niderlandy	17490	2,28
Niemcy	14106	2,49
Hiszpania	7710	2,77
Dania	2406	3,23
Republika Czeska	2318	3,75
Francja	1882	3,17
Słowacja	1056	3,01
Macedonia	994	2,13
Węgry	919	2,93
Szwecja	724	4,56
Belgia	631	2,53
Austria	565	2,80
Wielka Brytania	557	3,81
Izrael	513	3,46
Portugalia	426	3,82
Kosowo	394	2,03
Grecja	384	2,92
Majotta	251	1,85
Irlandia	235	5,34
Litwa	212	3,03
Słowenia	187	1,96
Estonia	169	4,01
Chorwacja	160	2,16
Kazachstan	154	2,15
Łotwa	138	4,42
Finlandia	132	6,07
Rosja	109	2,58
Rumunia	85	2,90
Bułgaria	32	2,11
Cypr	26	3,75
Norwegia	0	4,23
OGÓLEM	75 718	2,75

Departament Rynków Rolnych

d) mięso wołowe mrożone (CN 0202)

Kraj	ton	EUR/kg
Niemcy	1 489	2,36
Włochy	1 381	3,27
Bułgaria	960	2,16
Szwecja	931	3,52
Rosja	850	1,55
Niderlandy	808	2,37
Dania	783	3,02
Rumunia	753	2,32
Francja	559	2,52
Wielka Brytania	545	2,20
Kazachstan	378	1,86
Cypr	361	2,36
Grecja	316	3,69
Austria	259	2,97
Izrael	224	3,40
Słowacja	211	2,07
Irlandia	202	2,08
Hiszpania	164	2,44
Estonia	142	2,46
Republika Czeska	124	3,86
Malta	93	4,08
Ghana	75	0,34
Turcja	72	5,24
Majotta	72	1,68
Chorwacja	60	2,46
Węgry	53	1,99
Wybrzeże Kości Słoniowej	49	0,30
Litwa	48	2,40
Belgia	46	2,83
Łotwa	38	1,69
Wietnam	24	0,57
Finlandia	1,6	13,42
Zimbabwe	0,04	6,95
OGÓLEM	12 079	2,58

Tablica 17. Kierunki, wolumen oraz **ceny importu/przywozu** bydła żywego oraz wołowiny do Polski w okresie I-V 2010r (dane wstępne).

a) bydło żywe ogółem (CN 0102)

Kraj	sztuk	EUR/szt
Niemcy	2 533	1315
Litwa	2 239	234
Republika Czeska	1 036	852
Słowacja	879	469
Niderlandy	296	1284

Departament Rynków Rolnych

Łotwa	172	518
OGÓLEM	7 155	785

b) bydło żywe do 80 kg (cielęta) CN 01029005)

Kraj	Wartość w Euro	sztuk	EUR/szt
Litwa	405402	1 888	215
OGÓLEM	405402	1 888	215

c) mięso wołowe świeże, chłodzone (CN 0201)

Kraj	ton	EUR/kg
Irlandia	988	3,84
Litwa	638	2,49
Republika Czeska	503	2,48
Łotwa	498	2,11
Słowacja	399	1,67
Niemcy	315	3,73
Wielka Brytania	167	2,18
Niderlandy	166	2,60
Dania	33	4,65
Belgia	30	1,55
Austria	29	5,09
Włochy	13	2,72
Bułgaria	10,6	3,15
Hiszpania	1,5	13,96
Argentyna	1,2	14,13
Francja	0,5	7,88
Urugwaj	0,2	15,61
Brazylia	0,1	6,09
OGÓLEM	3 793	2,84

d) mięso wołowe mrożone (CN 0202)

Kraj	ton	EUR/kg
Republika Czeska	378	2,36
Wielka Brytania	178	2,06
Niemcy	157	3,55
Litwa	137	2,58
Irlandia	134	3,64
Dania	80	4,59
Belgia	73	2,37
Włochy	52	5,07
Słowacja	42	5,51
Niderlandy	29	2,81
Argentyna	17	9,88
Francja	5,0	4,47
Brazylia	1,1	10,22
Stany Zjednoczone Ameryki	0,8	11,97
Urugwaj	0,2	8,87
OGÓLEM	1 284	3,10

V. Informacje statystyczne (dane GUS)

Departament Rynków Rolnych

Tablica 18. Pogłowie bydła w Polsce

Lp.	Kategoria	Grudzień 2009		Czerwiec 2010	
		tys. szt. lub %	roczna zmiana [% lub pkt%]	tys. szt. lub %	roczna zmiana [%]
<i>Liczba bydła</i>					
	<i>Bydło ogółem</i>	5 590,2	+0,5%		
	cielęta do 1 roku	1419,1	+2,6%		
	bydło 1-2 lata	1192,8	+9,0%		
	bydło >2lat	2978,3	-3,4%		
	krowy	2678,2	-3,4%		
	w tym: - mleczne	2584,8	-4,2%		

Struktura stada w %

Cielęta do 1 roku	25,4	+0,5pkt %
Bydło 1-2 lata	21,3	+1,6pkt%
Krowy	47,9	-1,9pkt%
Bydło>2lat	53,3	-2,1pkt%

Tablica 19. Ceny skupu oraz ceny targowiskowe bydła rzeźnego ogółem (bez cieląt) w 2010r. wg GUS*
(lata2004-2009 w wydaniu Excel)

2010													
	I	II	III	IV	V	VI	VII	VIII	IX	X	XI	XII	I-XII
cena skupu	4,91	4,87	4,54	4,54									
cena targowiskowa	4,90	5,00	4,93	4,84									

*- w zł/kg w.ż.

Tablica 20. Ceny skupu* krów rzeźnych w Polsce oraz wg województw oraz wg miesięcy w roku 2010

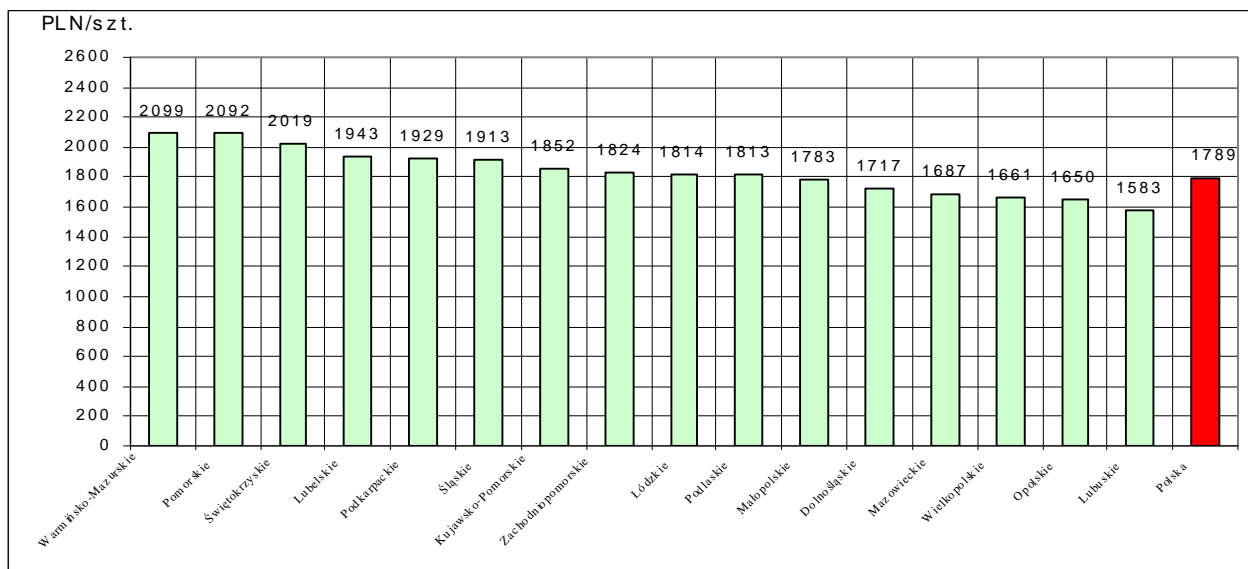
województwo/miesiąc	Styczeń	Luty	Marzec	Kwiecień	Maj	Czerwiec	Lipiec	Sierpień	Wrzesień	Październik	Listopad	Grudzień
	w zł za sztukę											
<i>wska</i>	1831,14	1846,18	1821,12	1790,85	1775,09							
olnośląskie	1777,77	1847,36	1878,17	1802,84	1812,04							
ujawsko-Pomorskie	1981,47	1988,78	2015,10	1992,24	1945,28							
ubelskie	1966,46	2036,52	2074,92	1993,18	1900,37							
ubuskie	1431,13	1412,60	1643,71	1422,75	1474,51							
ódzkie	1903,36	1901,06	1853,39	1807,56	1826,18							
ałopolskie	1921,43	1948,25	1902,05	1854,73	1877,81							
azowieckie	1746,40	1705,18	1690,24	1646,71	1634,77							
olskie	1811,30	1852,56	1728,06	1790,13	1886,05							
odkarpackie	1972,16	2052,35	2023,08	1913,97	1890,09							
odlaskie	1791,27	1863,79	1850,04	1854,23	1796,28							
omorskie	2033,63	2026,17	2032,45	2050,80	1797,49							
ońskie	1949,53	1958,63	1908,31	1827,47	1833,39							
więtokrzyskie	2288,86	2168,10	2220,20	2166,71	2173,00							

Departament Rynków Rolnych

armińsko-azurskie	1978,65	1982,62	1800,86	1860,59	1852,70						
ielkopskie	1747,00	1758,87	1747,98	1783,60	1774,11						
chodniopomorskie	1855,86	1867,93	1785,24	1665,96	1908,28						

wg siedziby producenta żywca –wstępne dane GUS

Rys. 18. Graficzny obraz cen skupu(producenta) krów rzeźnych w Polsce* wg województw w marcu 2010r.



**Tabl. 21 Zestawienie monitorowanych danych w zakresie skupu z rynku wołowiny w latach 2003-2010
(wybrane fragmenty z bazy danych)**

a) ceny zakupu bydła rzeźnego w PLN/kg mpc w układzie miesięcznym, kwartalnym, półrocznym i rocznym.

	I	II	III	IV	V	VI	VII	VIII	IX	X	XI	XII
bydło ogółem	5,24	5,17	5,22	5,34	5,05	5,18	4,85	4,94	4,93	5,07	5,12	5,10
buhajki (A)	6,22	6,29	6,29	6,25	6,27	6,22	6,09	6,12	6,12	6,05	5,99	5,90
buhaje (B)	6,07	6,03	5,96	5,79	5,71	6,09	6,27	6,13	5,93	5,95	5,77	5,81
wolce (C)	6,03	6,16	6,15	6,12	5,99	0,00	5,86	6,07	0,00	5,57	5,87	5,48
krowy (D)	3,46	3,39	3,38	3,27	3,30	3,27	3,27	3,44	3,74	4,02	3,87	3,76
jałówki (E)	5,92	5,97	5,96	5,88	5,89	5,84	5,70	5,68	5,59	5,57	5,56	5,50
2004												
												zł/kg mpc
	I	II	III	IV	V	VI	VII	VIII	IX	X	XI	XII
bydło ogółem	5,25	5,46	5,73	5,88	6,77	8,04	7,34	7,32	7,51	7,46	7,27	7,20
buhajki (A)	6,06	6,17	6,33	6,58	7,69	8,83	8,18	8,10	8,25	8,21	8,16	8,16
buhaje (B)	6,12	6,22	6,32	6,31	7,71	9,02	8,10	8,10	8,08	8,32	8,11	8,15
wolce (C)	0,00	0,00	5,94	0,00	0,00	7,88	0,00	8,50	6,44	7,20	6,87	6,70
krowy (D)	3,85	4,35	4,74	5,07	5,80	7,48	6,47	6,60	6,92	6,86	6,57	6,32
jałówki (E)	5,56	5,65	5,84	6,01	6,69	7,77	7,15	7,04	7,20	7,27	7,18	7,10
2005												
												zł/kg mpc
	I	II	III	IV	V	VI	VII	VIII	IX	X	XI	XII
bydło ogółem	7,42	7,98	8,16	8,13	8,07	8,21	8,19	8,17	7,98	7,65	7,64	7,51
buhajki (A)	8,35	8,75	8,82	8,88	8,75	8,89	8,79	8,86	8,76	8,60	8,65	8,60
buhaje (B)	8,32	8,54	8,71	8,83	8,71	8,71	8,63	8,69	8,65	8,56	8,58	8,49
wolce (C)	0,00	6,28	8,25	8,45	9,10	0,00	7,66	0,00	7,39	8,25	0,00	7,38
krowy (D)	6,64	7,24	7,48	7,42	7,40	7,51	7,42	7,42	7,13	6,63	6,56	6,28

Wykorzystanie możliwe z dokładnym podaniem źródła

Departament Rynków Rolnych

jałówki (E)	7,29	7,59	7,70	7,73	7,81	7,73	7,66	7,72	7,61	7,48	7,47	7,37
2006												
	I	II	III	IV	V	VI	VII	VIII	IX	X	XI	XII
bydło ogółem	7,70	8,08	8,21	8,27	8,34	8,49	8,22	8,15	8,32	8,10	7,88	7,91
buhajki (A)	8,86	9,12	9,29	9,33	9,36	9,46	9,25	9,11	9,26	9,07	8,98	8,91
buhaje (B)	8,70	8,96	9,08	9,20	9,32	9,40	9,27	9,24	9,34	9,20	8,92	8,91
wolce (C)	7,28	6,37	7,67	0,00	7,79	0,00	7,40	0,00	7,21	8,03	7,43	7,27
krowy (D)	6,62	6,88	7,19	7,18	7,26	7,45	7,20	7,00	7,15	7,05	6,81	6,66
jałówki (E)	7,56	7,71	7,79	7,84	7,86	7,99	7,90	7,79	7,88	7,81	7,59	7,63
2007												
	I	II	III	IV	V	VI	VII	VIII	IX	X	XI	XII
bydło ogółem	8,14	8,29	8,23	8,10	7,82	7,72	7,68	7,93	8,07	7,75	7,50	7,55
buhajki (A)	9,14	9,15	9,03	8,95	8,66	8,49	8,37	8,70	8,73	8,49	8,33	8,37
buhaje (B)	9,16	9,20	8,92	8,93	8,56	8,52	8,54	8,71	8,82	8,48	8,14	8,23
wolce (C)	0,00	0,00	7,77	8,73	7,58	6,64	0,00	7,17	7,90	7,45	8,17	6,36
krowy (D)	6,87	7,14	7,21	7,14	6,95	6,92	6,91	7,08	7,33	7,03	6,57	6,42
jałówki (E)	7,72	7,80	7,77	7,66	7,53	7,49	7,49	7,66	7,77	7,56	7,45	7,45
2008												
	I	II	III	IV	V	VI	VII	VIII	IX	X	XI	XII
bydło ogółem	7,97	8,08	8,06	8,07	8,08	8,28	7,90	7,94	8,12	8,10	8,00	8,24
buhajki (A)	8,82	8,75	8,66	8,71	8,69	8,85	8,59	8,70	8,85	8,91	8,91	9,16
buhaje (B)	8,76	8,62	8,50	8,64	8,75	8,98	8,71	8,85	9,01	8,99	8,98	8,93
wolce (C)	7,39	7,82	8,39	6,26	8,42	9,30	7,97	7,87	7,40	0,00	7,63	7,55
krowy (D)	6,83	7,01	7,16	7,21	7,25	7,50	7,10	7,08	7,22	7,17	6,89	7,06
jałówki (E)	7,68	7,76	7,83	7,81	7,83	7,93	7,70	7,67	7,81	7,80	7,75	7,92

Departament Rynków Rolnych

2009												zł/kg mpc	
	I	II	III	IV	V	VI	VII	VIII	IX	X	XI	XII	
bydło ogółem	8,66	9,13	9,47	9,28	9,43	9,70	9,46	9,27	9,19	8,82	8,92	9,08	
buhajki (A)	9,51	9,92	10,25	10,13	10,31	10,60	10,44	10,43	10,32	10,04	10,21	10,31	
buhaje (B)	9,55	9,99	10,47	10,41	10,57	10,84	10,67	10,71	10,67	10,47	10,46	10,48	
wolce (C)	7,06	8,34	0,00	0,00	8,00	0,00	0,00	0,00	7,45	8,46	8,35	0,00	
krowy (D)	7,50	7,85	8,32	8,23	8,29	8,56	8,20	7,93	7,77	7,36	7,34	7,37	
jałówki (E)	8,22	8,51	8,90	8,88	8,90	9,12	9,03	9,00	8,98	8,75	8,83	8,87	

2010												zł/kg mpc	
	I	II	III	IV	V	VI	VII	VIII	IX	X	XI	XII	
bydło ogółem	9,43	9,45	8,78	8,78	8,44	8,45							
buhajki (A)	10,66	10,58	9,71	9,55	9,03	8,98							
buhaje (B)	10,96	10,74	9,81	9,73	9,14	9,11							
wolce (C)	0,00	10,54	9,24	5,99	8,44	8,06							
krowy (D)	7,70	7,76	7,67	7,68	7,56	7,66							
jałówki (E)	9,17	9,23	8,61	8,46	8,19	8,24							

2003 kwartał					2003 półrocze			2003	
	I-III	IV-VI	VII-IX	X-XII	I-VI	VII-XII		I-XII	
bydło ogółem	5,21	5,18	4,90	5,09	5,19	5,00	bydło ogółem	5,10	
buhajki (A)	6,26	6,25	6,11	5,99	6,26	6,04	buhajki (A)	6,16	
buhaje (B)	6,01	5,84	6,14	5,87	5,96	6,02	buhaje (B)	6,00	
wolce (C)	6,13	6,04	5,93	5,70	6,10	5,72	wolce (C)	5,88	
krowy (D)	3,41	3,28	3,48	3,91	3,35	3,70	krowy (D)	3,53	
jałówki (E)	5,94	5,87	5,65	5,55	5,91	5,59	jałówki (E)	5,76	

2004 kwartał					2004 półrocze			2004	
	I-III	IV-VI	VII-IX	X-XII	I-VI	VII-XII		I-XII	
bydło ogółem	5,52	7,11	7,40	7,31	6,27	7,35	bydło ogółem	6,94	

Wykorzystanie możliwe z dokładnym podaniem źródła

Departament Rynków Rolnych

buhajki (A)	6,21	7,96	8,18	8,18	buhajki (A)	7,00	8,18	buhajki (A)	7,73
buhaje (B)	6,25	7,93	8,11	8,20	buhaje (B)	7,06	8,14	buhaje (B)	7,90
wolce (C)	5,94	7,88	7,62	6,95	wolce (C)	7,26	7,05	wolce (C)	7,06
krowy (D)	4,39	6,40	6,71	6,57	krowy (D)	5,49	6,64	krowy (D)	6,25
jałówki (E)	5,69	6,88	7,13	7,18	jałówki (E)	6,17	7,15	jałówki (E)	6,69
2005 kwartał					2005 półrocze			2005	
	I-III	IV-VI	VII-IX	X-XII		I-VI	VII-XII		I-XII
bydło ogółem	7,90	8,14	8,13	7,60	bydło ogółem	8,04	7,90	bydło ogółem	7,97
buhajki (A)	8,69	8,84	8,81	8,62	buhajki (A)	8,78	8,73	buhajki (A)	8,76
buhaje (B)	8,53	8,75	8,66	8,54	buhaje (B)	8,66	8,62	buhaje (B)	8,64
wolce (C)	6,18	8,52	7,48	7,74	wolce (C)	6,44	7,48	wolce (C)	7,24
krowy (D)	7,14	7,45	7,34	6,47	krowy (D)	7,33	6,95	krowy (D)	7,14
jałówki (E)	7,54	7,76	7,67	7,44	jałówki (E)	7,66	7,55	jałówki (E)	7,61
2006 kwartał					2006 półrocze			2006	
	I-III	IV-VI	VII-IX	X-XII		I-VI	VII-XII		I-XII
bydło ogółem	8,05	8,36	8,23	7,96	bydło ogółem	8,21	8,10	bydło ogółem	8,15
buhajki (A)	9,14	9,38	9,20	8,99	buhajki (A)	9,26	9,10	buhajki (A)	9,18
buhaje (B)	8,96	9,31	9,29	9,02	buhaje (B)	9,18	9,16	buhaje (B)	9,17
wolce (C)	6,70	7,79	7,30	7,44	wolce (C)	6,97	7,41	wolce (C)	7,22
krowy (D)	6,95	7,29	7,11	6,86	krowy (D)	7,12	6,98	krowy (D)	7,05
jałówki (E)	7,71	7,89	7,85	7,68	jałówki (E)	7,80	7,76	jałówki (E)	7,78
2007 kwartał					2007 półrocze			2007	
	I-III	IV-VI	VII-IX	X-XII		I-VI	VII-XII		I-XII
bydło ogółem	8,22	7,87	7,91	7,61	bydło ogółem	8,04	7,75	bydło ogółem	7,89
buhajki (A)	9,11	8,70	8,62	8,40	buhajki (A)	8,91	8,51	buhajki (A)	8,71
buhaje (B)	9,07	8,65	8,70	8,30	buhaje (B)	8,85	8,54	buhaje (B)	8,69

Wykorzystanie możliwe z dokładnym podaniem źródła

Departament Rynków Rolnych

wolce (C)	7,77	7,39	7,41	7,22	wolce (C)	7,42	7,28	wolce (C)	7,40
krowy (D)	7,07	6,99	7,11	6,73	krowy (D)	7,03	6,91	krowy (D)	6,97
jałówki (E)	7,77	7,55	7,64	7,50	jałówki (E)	7,66	7,57	jałówki (E)	7,61

2008 kwartał					2008 półrocze			2008	
	I-III	IV-VI	VII-IX	X-XII		I-VI	VII-XII		I-XII
bydło ogółem	8,04	8,14	7,99	8,11	bydło ogółem	8,09	8,05	bydło ogółem	8,07
buhajki (A)	8,74	8,75	8,71	8,98	buhajki (A)	8,75	8,86	buhajki (A)	8,80
buhaje (B)	8,64	8,79	8,88	8,97	buhaje (B)	8,72	8,91	buhaje (B)	8,82
wolce (C)	7,52	6,82	7,75	7,62	wolce (C)	7,34	7,71	wolce (C)	7,45
krowy (D)	6,99	7,31	7,14	7,05	krowy (D)	7,16	7,09	krowy (D)	7,13
jałówki (E)	7,76	7,85	7,73	7,82	jałówki (E)	7,81	7,78	jałówki (E)	7,79

2009 kwartał					2009 półrocze			2009	
	I-III	IV-VI	VII-IX	X-XII		I-VI	VII-XII		I-XII
bydło ogółem	9,11	9,46	9,31	8,94	bydło ogółem	9,30	9,13	bydło ogółem	9,22
buhajki (A)	9,92	10,33	10,39	10,19	buhajki (A)	10,13	10,30	buhajki (A)	10,21
buhaje (B)	10,13	10,61	10,68	10,47	buhaje (B)	10,38	10,57	buhaje (B)	10,49
wolce (C)	8,26	8,00	7,45	8,45	wolce (C)	8,18	7,85	wolce (C)	8,13
krowy (D)	7,91	8,35	7,96	7,35	krowy (D)	8,15	7,67	krowy (D)	7,89
jałówki (E)	8,57	8,96	9,00	8,81	jałówki (E)	8,78	8,91	jałówki (E)	8,85
2010 kwartał					2010 półrocze			2010	
	I-III	IV-VI	VII-IX	X-XII		I-VI	VII-XII		I-XII
bydło ogółem	9,17				bydło ogółem			bydło ogółem	
buhajki (A)	10,27				buhajki (A)			buhajki (A)	
buhaje (B)	10,45				buhaje (B)			buhaje (B)	
wolce (C)	9,36				wolce (C)			wolce (C)	
krowy (D)	7,71				krowy (D)			krowy (D)	
jałówki (E)	8,94				jałówki (E)			jałówki (E)	

Departament Rynków Rolnych

b) średnie wagi ubijanego bydła w latach 2004-2009 wg kategorii bydła

A - młode byki

Rok/miesiąc	I	II	III	IV	V	VI	VII	VIII	IX	X	XI	XII	I-XII
2004	299,4	296,4	293,7	293,5	293,5	291,6	290,2	286,3	285,4	285,1	291,2	297,8	291,3
2005	304,1	308,1	308,2	310,9	309,9	309,1	307	300,6	303,3	304,3	311,8	315,5	307,6
2006	317,1	319,9	324	319,5	325,8	323,8	312,8	313	315,2	311,2	316,2	321,8	318,7
2007	325,7	327,9	329,1	329,9	328,7	330	327,9	324	329,3	312,8	317,5	319,0	325,4
2008	326,5	327	324,5	322,6	325,7	323,8	317	314,4	314,6	310,5	315,1	321,7	320,4
2009 I-IX	321,9	324,3	325,9	324,2	325,3	324,5	323,3	316,2	320,1	320,0	324,5		323,1

D - krowy

Rok/miesiąc	I	II	III	IV	V	VI	VII	VIII	IX	X	XI	XII	I-XII
2004	272,2	271,5	272	273,1	267,2	269,6	261,5	261,4	264,8	267	266,4	271,3	267,3
2005	272,1	274,8	271,8	273,4	271	266,4	264,6	261,1	266,6	272,5	270,6	272,4	269,2
2006	275,1	273,4	273,4	272,9	270,4	264,2	260,2	258,1	263,5	263,9	264,9	266,9	267,5
2007	274,1	274,9	274	272,3	271,9	269,2	267,9	264,6	266	268,8	269,1	271,6	270,2
2008	273,9	274,9	273,8	270	271,9	270,5	268,6	265	266,5	266,6	269,7	274,6	270,3
2009 I-IX	276,5	274,3	276,4	273,6	273,8	272,1	268,6	266,8	269,5	271,4	275,6		272,2

E - jałówki

Rok/miesiąc	I	II	III	IV	V	VI	VII	VIII	IX	X	XI	XII	I-XII
2004	240,7	241,7	243,7	237,7	240,8	241,5	243,3	237,1	241,6	238,8	245,7	249,9	242,4
2005	253,1	256,9	255	253,3	253	252,2	251,1	247,9	246,7	249,2	250,4	256,2	251,9
2006	257,8	258,6	259,4	256,4	257,6	256,1	250,4	248,4	249,2	246,2	246,3	251,0	253,1
2007	257	258,6	258,5	260,5	258,8	257,5	254,5	250,9	249,3	246,9	251,1	253,0	254,3
2008	260	259,7	256,5	253,2	257,9	255,5	249	247,1	246,8	243,8	247,6	252,5	252,2
2009 I-IX	254,5	256,4	258,2	257,4	257,4	255,2	253,6	250,6	251,8	252,9	255,6		255

Uwaga:

Zainteresowanych pozyskaniem danych z zakresu monitoringu cen sprzedaży oraz cen targowiskowych w latach 2004-2009 jak i pozostałych danych m.inn. cen zakupu, danych GUS i Komisji Europejskiej, zapraszam do wydania biuletynu w wersji EXCEL:

http://www.minrol.gov.pl/FileRepozytory/FileRepozytoryShowImage.aspx?item_id=40582

Biuletyn „*Rynek wołowiny i cielęciny*” ukazuje się w każdy czwartek o godz. 13⁰⁰.
Informacje zamieszczane w tym biuletynie przekazywane są przez współpracujące z nami podmioty na podstawie Ustawy o badaniach rynkowych z dn. 30 marca 2001r.

Wydawca:

Ministerstwo Rolnictwa i Rozwoju Wsi,

Departament Rynków Rolnych

ul. Wspólna 30, 00-930 Warszawa,

tel. (022) 623-12-54, fax (022) 623-27-06 lub 07

Internet: <http://www.minrol.gov.pl/bia>, E-mail: biuletyn@minrol.gov.pl

Autor: Krzysztof Seredyn tel. (022) 623-12-54; E-mail: Krzysztof.Seredyn@minrol.gov.pl