

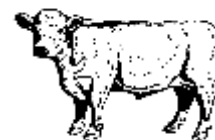
Ministerstwo Rolnictwa i Rozwoju Wsi
 Departament Rynków Rolnych
ZINTEGROWANY SYSTEM

ROLNICZEJ INFORMACJI RYNKOWEJ

(Podstawa prawna: Ustawa o rolniczych badaniach rynkowych z dnia 30 marca 2001r.)

Rynek wołowiny i cieleciny

(wydanie skrócone)



NR 28/2012

Czwartek, 19 lipca 2012 r.

Notowania¹ w okresie: 9-15.07.2012r.

1. Ceny zakupu bydła rzeźnego w Polsce

Tablica 1. Zbiorcze zestawienie danych dotyczących zakupionego bydła rzeźnego w ubojniach w kraju

Kategoria bydła	CENA ZAKUPU*					Srednia tuszy	masa cieplej	Liczba sztuk	Struktura zakupu	
	wg w.ż.** [zł/kg]	dla mpc [zł/tonę]	dla mps [zł/tonę]	Zmiana ceny [%]		[kg]	Zmiana	Zmiana	[%]	Zmiana
	2012-07-15	2012-07-15	2012-07-15	tyg.	roczna	2012-07-15	tyg. [%]	tyg. [%]	2012-07-15	tyg. [pkt. %]
Bydło ogółem	6,34	12 515	12 765	-0,3	16,0	294,8	-1,5	-17,0	100,0	-
Byki do 2 lat (U+R+O)	7,13	13 236	13 501	0,5	12,5	328,8	-1,4	-19,4	44,0	-1,3
Byki >2 lat (R+O)	7,08	13 226	13 490	0,3	12,9	366,5	-1,4	-14,0	4,7	0,2
Wolce (U+R+O)	-	-	-	-	--	-	-	-	0,0	0,0
Krowy (R+O+P)	5,26	11 313	11 539	-1,5	18,6	258,5	-1,4	-16,3	35,0	0,3
Jałówki (U+R+O)	6,36	12 330	12 576	0,1	20,2	259,9	-0,5	-12,8	16,2	0,8

* - jest to cena netto zapłacona dostawcom bydła za dostarczony do rzeźni pełnowartościowy żywiec wołowy na bazie franco zakład czyli wraz z kosztami transportu dostawcy jak i rzeźni jeśli poniosła ona koszty transportu związane z zakupem żywca. Cena ta zawiera również wszelkie dodatkowe płatności (premie, nagrody itp.) niezależnie od okresu w jakim zostały wypłacone.

** - w.ż. - waga żywa (cenę za wagę żywą wyliczono stosując średnie wskaźniki wydajności rzeźnej uzyskane w Polsce w roku 2010: bydło ogółem - 0,507 (było 0,521); byki do 2 lat - 0,539 (było 0,550); byki > 2 lat - 0,535 (było 0,520); wolce - 0,54 (było 0,540); krowy - 0,465 (było 0,478) i jałówki - 0,516 (było 0,530),

mpc - masa poubojowa ciepła, mps - masa poubojowa schłodzona,

*** z uwagi na ustawy o obowiązkach nieidentyfikacji danych, ceny nie podano

¹ Badanie cen zakupu i cen sprzedaży w zakładach mięsnych prowadzone jest na reprezentatywnej próbie. Ceny zakupu rejestrowane są dla klas SEUROP wg rozporządzenia Rady (WE) Nr 1234/2007 z dnia 22 października 2007r. ustanawiającego wspólną organizację rynków rolnych oraz przepisy szczegółowe dotyczące niektórych produktów rolnych („rozporządzenie o jednolitej wspólnej organizacji rynku”) (Dz.U. L 299 z 16.11.2007, str. 1, z późn. zm.) i wg rozporządzenia Komisji (WE) nr 1249/2008 z dnia 10 grudnia 2008 r. r. ustanawiającego szczegółowe zasady wdrożenia wspólnotowych skal klasyfikacji tusz wołowych, wieprzowych i baranich oraz raportowania ich cen (Dz. U. Nr L 337 z 16.12.2008, str. 3 z późn. zm.) oraz rozporządzenia Ministra Rolnictwa i Rozwoju Wsi z dnia 4 lutego 2009 r. w sprawie szczegółowego sposobu oznaczania klasy jakości handlowej tusz wołowych (Dz.U. z dn. 19.02.2009r. Nr 28, poz. 180). Ceny zakupu rejestrowane są dla masy poubojowej schłodzonej.

Badanie cen targowiskowych prowadzone jest na targowiskach na których dokonywany jest obrót bydłem a ceny rejestrowane są jako średnie arytmetyczne zrealizowanych transakcji.

Wykorzystanie możliwe z dokładnym podaniem źródła

**Z i n t e g r o w a n y S y s t e m
 R o l n i c z e j I n f o r m a c j i R y n k o w e j**

Departament Rynków Rolnych

Tablica 2. Zbiorcze zestawienie danych dotyczących zakupu bydła rzeźnego wg makroregionów

Kategoria bydła	Cena zakupu				Średnia masa tuszy cieplej		Zmiana tyg. poziomu uboju [%]	Struktura zakupu	
	wg w.ż. [zł/kg]	dla mpc [zł/tonę]	dla mps [zł/tonę]	Zmiana tyg. [%]	[kg]	Zmiana tyg. [%]		[%]	Zmiana tyg. [w pkt. %]
	2012-07-15	2012-07-15	2012-07-15	Zmiana tyg. [%]	2012-07-15	Zmiana tyg. [%]	2012-07-15	Zmiana tyg. [%]	
Centralny									
Bydło ogółem	6,40	12 614	12 866	0,0	295,6	-2,1	-20,8	100,0	-
byki do 2 lat	7,16	13 277	13 543	0,5	329,1	-1,9	-24,6	45,3	-2,3
byki > 2 lat	7,07	13 216	13 480	0,3	369,0	-2,0	-7,4	5,9	0,9
wolce	-	-	-	-	-	-	-	-	-
krowy	5,24	11 260	11 485	-1,4	253,2	-2,7	-20,4	30,6	0,2
jałówki	6,43	12 466	12 716	0,6	259,9	-0,1	-14,7	18,2	1,3
Południowy									
Bydło ogółem	6,39	12 594	12 846	0,2	295,8	-0,8	-11,2	100,0	-
byki do 2 lat	7,16	13 275	13 541	1,0	329,3	-0,5	-13,0	45,1	-1,0
byki > 2 lat	7,11	13 283	13 548	0,6	352,5	-1,1	-14,2	3,2	-0,1
wolce	-	-	-	-	-	-	-	-	-
krowy	5,38	11 571	11 802	-1,1	265,2	-0,5	-10,4	37,6	0,3
jałówki	6,40	12 409	12 657	0,4	257,5	-1,1	-6,2	14,1	0,7
Północny									
Bydło ogółem	6,04	11 920	12 159	-2,6	288,7	-1,5	-21,2	100,0	-
byki do 2 lat	6,96	12 904	13 163	-1,6	325,3	-2,0	-19,4	36,2	0,8
byki > 2 lat	7,04	13 167	13 430	-0,2	382,1	0,2	-30,1	5,9	-0,8
wolce	-	-	-	-	-	-	-	-	-
krowy	4,96	10 660	10 873	-4,2	252,2	-1,5	-21,3	41,4	-0,1
jałówki	6,00	11 634	11 866	-3,3	266,5	-0,2	-21,1	16,5	0,0

*- z uwagi na ustawowy obowiązek nieidentyfikalności danych, ceny nie podano.

** - z uwagi na brak porównywalności w obecnym tygodniu, danych nie podano

2. Sprzedaż wołowiny
Tablica 3. Średnie ceny netto i struktura sprzedaży ćwierci wołowych w ubojniach bydła na rynek wewnętrzny dla Polski oraz wg makroregionów

TOWAR	CENA [zł/tona]			Struktura sprzedaży			Wielkość sprzedaży zmiana tyg. [%]
	2012-07-15	2012-07-08	[%]	2012-07-15	2012-07-08	Zmiana tygodniowa [%]	
POLSKA							
Ćwierci od byków do 2 lat - OGÓLEM	13 467	13 440	0,2	100,00	100,00	--	-6,45
ćwierci przednie	10 936	10 682	2,4	1,03	1,30	-20,79	-25,90
ćwierci tylne	16 927	16 808	0,7	4,12	3,85	6,98	0,07
ćwierci kompensowane	13 344	13 341	0,0	94,85	94,85	0,00	-6,45
Ćwierci od krów rzeźnych - OGÓLEM	11 455	11 755	-2,6	100,00	100,00	--	-12,85
ćwierci przednie	--	--	--	0,00	0,00		
ćwierci tylne	--	*	--	0,00	*	*	*
ćwierci kompensowane	11 455	11 706	-2,1	100,00	99,20	0,81	-12,14
CENTRALNY							
Ćwierci od byków do 2 lat - OGÓLEM	13 452	13 419	0,2	100,00	100,00	--	-11,13
ćwierci przednie	10 879	10 567	3,0	2,52	3,07	-18,11	-27,23
ćwierci tylne	14 997	15 798	-5,1	4,19	4,64	-9,69	-19,75
ćwierci kompensowane	13 452	13 394	0,4	93,29	92,29	1,09	-10,16
Ćwierci od krów rzeźnych - OGÓLEM	11 145	11 700	-4,7	100,00	100,00	--	-6,50
ćwierci przednie	--	--	--	0,00	0,00		
ćwierci tylne	--	*	--	0,00	*	*	*
ćwierci kompensowane	11 145	11 560	-3,6	100,00	97,79	2,26	-4,39
POŁUDNIOWY							
Ćwierci od byków do 2 lat - OGÓLEM	13 601	13 549,2	0,4	100,00	100,00	--	6,90
ćwierci przednie	12 161	*	*	0,12	*	*	*
ćwierci tylne	*	*	*	*	*	*	*
ćwierci kompensowane	13 293	13 293	0,0	93,57	94,25	-0,72	6,13
Ćwierci od krów rzeźnych - OGÓLEM	11 649	11 832	-1,5	100,00	100,00	--	-23,40
ćwierci przednie	--	--	--	0,00	0,00		
ćwierci tylne	--	--	--	0,00	0,00		
ćwierci kompensowane	11 649	11 832	-1,5	100,00	100,00	0,00	-23,40
PÓLNOCNY							
Ćwierci od byków do 2 lat - OGÓLEM	13 251	13 323	-0,5	100,00	100,00	--	-17,41
ćwierci przednie	--	--	--	0,00	0,00		
ćwierci tylne	--	--	--	0,00	0,00		
ćwierci kompensowane	13 251	13 323	-0,5	100,00	100,00	0,00	-17,41
Ćwierci od krów rzeźnych - OGÓLEM	11 658	11 709	-0,4	100,00	100,00	--	-4,55
ćwierci przednie	--	--	--	0,00	0,00		
ćwierci tylne	--	--	--	0,00	0,00		
ćwierci kompensowane	11 658	11 709	-0,4	100,00	100,00	0,00	-4,55

* - z uwagi na ustawowy obowiązek nieidentyfikacji danych, ceny nie podano.

** - z uwagi na brak porównywalności danych w obecnym tygodniu, danych nie podano

Wykorzystanie możliwe z dokładnym podaniem źródła

3

Tablica 4. Średnie ceny netto sprzedaży elementów mięsa wołowego z przeznaczeniem na rynek wewnętrzny dla Polski oraz w makroregionach w okresie: 11-17.06.2012r.

Makroregion	Cena sprzedaży [zł/tonę]		Tygodniowa zmiana ceny [%]	
	rostbef z/k	udziec b/k	rostbef z/k	udziec b/k
Ogółem kraj	22831	22728	-2,4	-1,1
Południowo-zachodni	21777	21883	-7,7	-2,2
Wielkopolski	*	22701	*	-1,1
Północno-zachodni	22960	29738	-0,5	-3,3
Północno-wschodni	28966	28342	13,8	-3,7
Mazowiecko-lódzki	22335	22619	3,2	5,1
Kujawski	21360	29065	0,5	-0,3
Wschodni-dolny	26370	24010	-3,7	-1,3
Południowo-środkowy	20666	20908	-5,6	-7,4

* - z uwagi na ustawowy wymóg nieidentyfikalności danych, ceny nie podano

3. Ceny bydła² na targowiskach

Tablica 5. Średnie krajowe ceny bydła uzyskane w transakcjach targowiskowych

Kategoria informacji	Tydzień**		Zmiana tygodniowa w %
	15.07.12	08.07.12	
<u>cielecia 60-100 kg</u>			
cena min. w zł/kg	9,00	9,00	0,0
cena max. w zł/kg	14,00	14,00	0,0
cena średnia w zł/kg	11,54	11,34	1,8
szacunkowa podaż w szt	291	276	5,4
szacunkowa sprzedaż w szt	239	232	3,0
wsk. warunków atmosferycznych *	2,64	2,60	
<u>młode bydło opasowe</u>			
cena min. w zł/kg	4,90	4,90	0,0
cena max. w zł/kg	7,50	7,80	-3,8
cena średnia w zł/kg	6,57	7,03	-6,5
szacunkowa podaż w szt	33	62	-46,8
szacunkowa sprzedaż w szt	20	36	-44,4
wsk. warunków atmosferycznych *	2,80	2,75	
<u>krowy wybrakowane</u>			
cena min. w zł/kg	3,60	3,60	0,0
cena max. w zł/kg	5,20	5,40	-3,7
cena średnia w zł/kg	4,80	4,80	0,0
szacunkowa podaż w szt	321	278	15,5
szacunkowa sprzedaż w szt	249	211	18,0
wsk. warunków atmosferycznych *	3,00	2,80	

² - dla kategorii występujących w cyklu produkcyjnym żywca wołowego

* - wsk. war. atmosferycznych zawiera się między liczbą 1 a 3 i jest średnią arytmetyczną z zanotowanych na targowiskach w dniu badań, jednego z trzech stopni pogody: 1-zła, 2-przeciętna i 3-dobra.

Metodyka badań targowiskowych

Notowania cen bydła na targowiskach realizowane są w 13 województwach w kraju (oprócz³: lubuskiego, opolskiego i zachodnio-pomorskiego) na maksymalnie 90 reprezentatywnych targowiskach.

Pod pojęciem targowisko rozumiany jest zorganizowany rynek lokalny, którego dominującymi uczestnikami są okoliczni producenci rolni.

Prezentowane ceny są cenami średnimi arytmetycznymi obliczanymi z odnotowanej liczby zawartych transakcji, tylko dla bydła w określonym wieku i przedziale wagowym:

1. cieleta do chowu lub na rzeź o wadze 60 – 100 kg, zarówno buhajki jak i jałówki,
2. młode bydło opasowe do 1 roku o wadze 200 – 300 kg,
3. krowy wybrakowane po selekcji i starsze powyżej 6 lat

Zestawienie cen dotyczy ostatniego tygodnia, natomiast na poszczególnych targowiskach badania cen dokonywane są raz w tygodniu, raz na dwa tygodnie lub raz w miesiącu (w zwyczajowo przyjęty dzień targowy lub w jeden z kilku dni targowych).

Obroty na tych rynkach mają charakter lokalny. Ceny notowane są już nawet przy pojedynczej transakcji każdej z w/w kategorii bydła.

Notowań cen dokonują pracownicy Ośrodków Doradztwa Rolniczego

Biuletyn „*Rynek wołowiny i cielęciny*” ukazuje się w każdy czwartek o godz. 13⁰⁰.

Informacje zamieszczane w tym biuletynie przekazywane są przez współpracujące z nami podmioty na podstawie Ustawy o badaniach rynkowych z dn. 30 marca 2001r.

Wydawca:

Ministerstwo Rolnictwa i Rozwoju Wsi,

Departament Rynków Rolnych

ul. Wspólna 30, 00-930 Warszawa,

tel. (022) 623-12-54, fax (022) 623-27-06 lub 07

Internet: <http://www.minrol.gov.pl>, E-mail: biuletyn@minrol.gov.pl

Autor: Krzysztof Seredyn tel. (022) 623-12-54; E-mail: Krzysztof.Seredyn@minrol.gov.pl

³ w w/w województwach bydło w handlu targowiskowym nie występuje bądź ma charakter incydentalny