

# ZINTEGROWANY SYSTEM ROLNICZEJ INFORMACJI RYNKOWEJ

(Podstawa prawna: Ustawa o rolniczych badaniach rynkowych z dnia 30 marca 2001r.)

## Rynek wołowiny i cielęciny



NR 27/2011

Czwartek, 14 lipca 2011r

**Notowania<sup>1</sup> z okresu 4-10.07.2011r.**

### Spis treści

I.	<u>Zakupy bydła rzeźnego w ubojniach</u> .....	2
1.	Ceny zakupu bydła w Polsce oraz w makroregionach.....	2
2.	Ceny skupu żywca wołowego w Polsce (dane GUS).....	4
3.	Ceny bydła w Polsce na tle UE.....	10
4.	Ceny bydła w UE.....	10
5.	Uboje bydła rzeźnego w Polsce w okresie I-V 2011r.....	14
II.	<u>Sprzedż wołowiny</u> .....	16
1.	Ceny wołowiny w zakładach mięsnych w kraju.....	16
2.	Ceny wołowiny na krajowych giełdach towarowych.....	18
3.	Ceny bydła na targowiskach.....	19
III.	<u>Graficzna prezentacja cen w roku 2011 na tle lat 2009 i 2010</u> .....	21
IV.	<u>Analiza handlu zagranicznego wołowina</u> .....	25
1.	Dopłaty eksportowe w UE do wołowiny.....	25
2.	Handel zagraniczny końmi, bydłem oraz mięsem wołowym w Polsce w okresie I-IV 2011r.....	26
3.	Kierunki, wolumen oraz ceny eksportu/wywozu oraz importu/przywozu bydła żywego oraz wołowiny z Polski w okresie I-IV 2011r.....	27
V.	<u>Informacje statystyczne (dane GUS)</u> .....	30
1.	Pogłowie bydła w Polsce.....	30
2.	Ceny skupu i ceny targowiskowe bydła rzeźnego w latach 2004 - 2011.....	31
3.	Ceny skupu krów rzeźnych w Polsce w latach 2005 - 2011 wg województw i miesięcy.....	31
VI.	Zestawienie monitorowanych danych w zakresie skupu z rynku wołowiny w latach 2003-2011.....	31

<sup>1</sup> Badanie cen zakupu i cen sprzedaży w zakładach mięsnych prowadzone jest na reprezentatywnej próbie. Ceny zakupu rejestrowane są dla klas SEUROP wg rozporządzenia Rady (WE) Nr 1234/2007 z dnia 22 października 2007r. ustanawiającego wspólną organizację rynków rolnych oraz przepisy szczegółowe dotyczące niektórych produktów rolnych („rozporządzenie o jednolitej wspólnej organizacji rynku”) (Dz.U. L 299 z 16.11.2007, str. 1, z późn. zm.) i wg rozporządzenia Komisji (WE) nr 1249/2008 z dnia 10 grudnia 2008 r. r. ustanawiającego szczegółowe zasady wdrożenia wspólnotowych skal klasyfikacji tusz wołowych, wieprzowych i baranich oraz raportowania ich cen (Dz. U. Nr L 337 z 16.12.2008, str. 3 z późn. zm.) oraz rozporządzenia Ministra Rolnictwa i Rozwoju Wsi z dnia 4 lutego 2009 r. w sprawie szczegółowego sposobu oznaczania klasy jakości handlowej tusz wołowych (Dz.U. z dn. 19.02.2009r. Nr 28, poz. 180). Ceny zakupu rejestrowane są dla masy poubojowej schłodzonej.

Badanie cen targowiskowych prowadzone jest na targowiskach na których dokonywany jest obrót bydłem a ceny rejestrowane są jako średnie arytmetyczne zrealizowanych transakcji.

**Wykorzystanie możliwe z dokładnym podaniem źródła**

## I. Zakupy bydła rzeźnego w ubojniach

### 1.1 Ceny zakupu bydła rzeźnego w Polsce.

Tablica 1. Zbiornicze zestawienie danych dotyczących zakupionego bydła rzeźnego w ubojniach w kraju

Kategoria bydła	CENA ZAKUPU*					Średnia masa tuszy ciepłej		Liczba sztuk Zmiana tyg. [%]	Struktura zakupu	
	wg w.ż.** [zł/kg]	dla mpc [zł/tonę]	dla mps [zł/tonę]	Zmiana ceny mps [%]		[kg]	Zmiana		[%]	Zmiana
	2011-07-10	2011-07-10	2011-07-10	tyg.	roczna	2011-07-10	tyg. [%]	2011-07-10	tyg. [pkt. %]	
<b>Bydło ogółem</b>	<b>5,47</b>	<b>10 789</b>	<b>11 005</b>	<b>1,5</b>	<b>29,6</b>	<b>296,4</b>	<b>0,7</b>	<b>-0,7</b>	<b>100,0</b>	<b>-</b>
Byki do 2 lat (U+R+O)	6,32	11 724	11 959	1,0	32,9	322,5	0,1	4,5	46,8	2,3
Byki >2 lat (R)	6,26	11 704	11 938	0,3	33,1	382,6	1,8	5,4	1,1	0,1
Wolce (U+R+O)	--				--			-100,0	0,0	-0,1
Krowy (R+O+P)	4,44	9 539	9 730	0,7	25,4	277,9	1,0	-9,4	35,2	-3,4
Jałówki (U+R+O)	5,30	10 267	10 472	1,2	26,8	257,1	-0,1	5,8	16,9	1,0

\* - jest to cena netto zapłacona dostawcom bydła za dostarczony do rzeźni lub zakupiony przez rzeźnię pełnowartościowy żywiec wołowy na bazie franco zakład czyli wraz z kosztami transportu dostawcy jak i rzeźni jeśli poniosła ona koszty transportu związane z zakupem żywca. Cena ta zawiera również wszelkie dodatkowe płatności (premie, nagrody itp.) niezależnie od okresu w jakim zostały wypłacone.

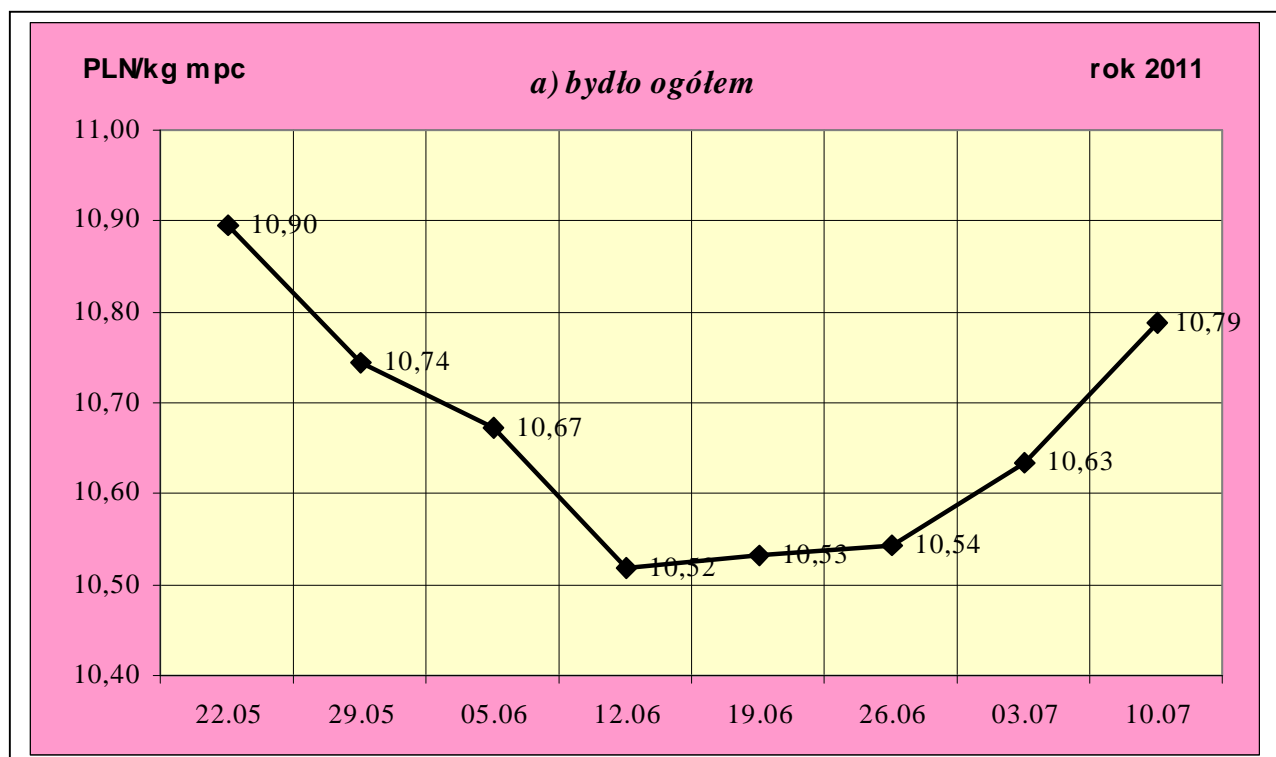
\*\* - w.ż. - waga żywa, mpc - masa poubojowa ciepła, mps - masa poubojowa schłodzona

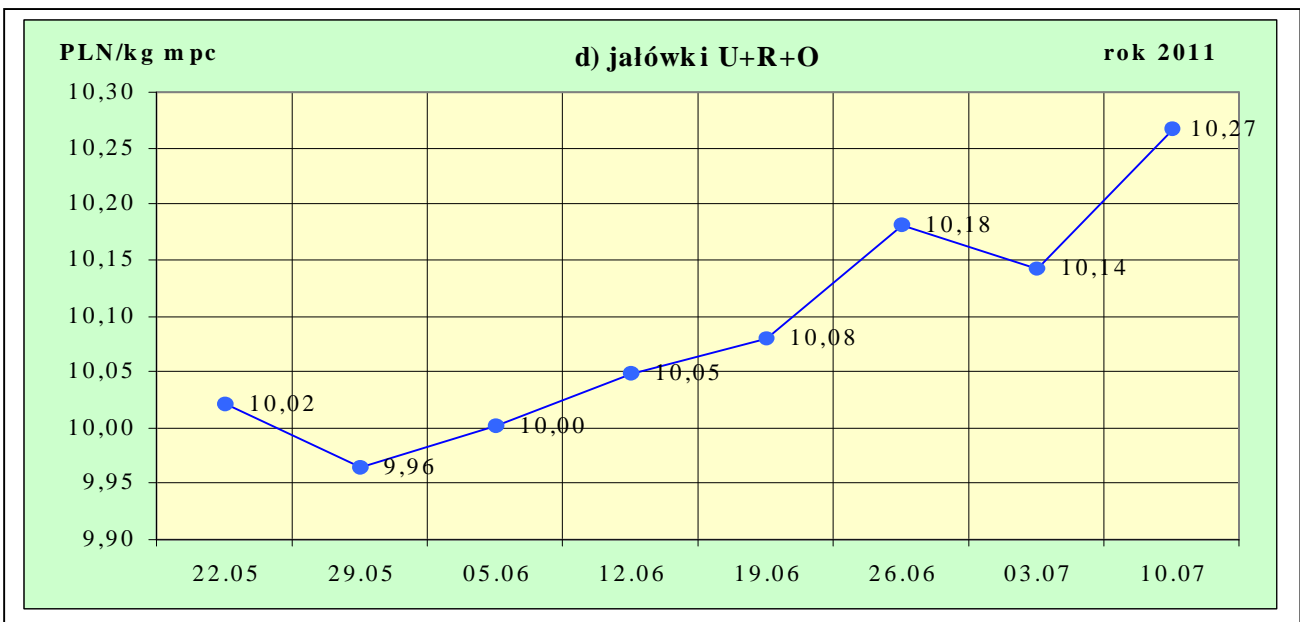
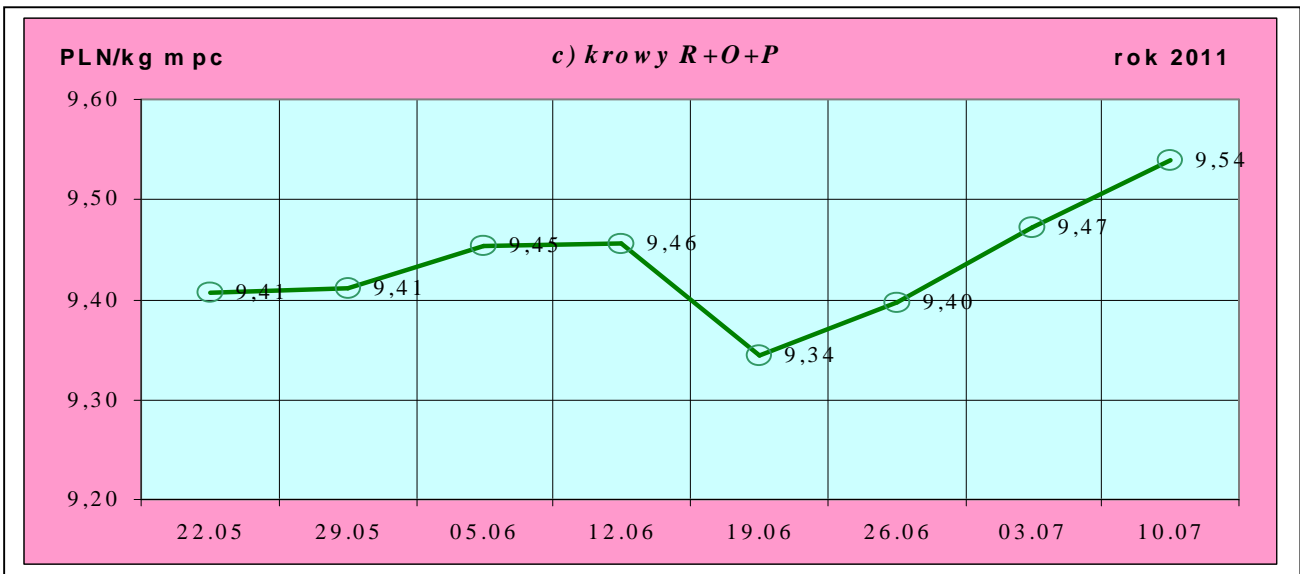
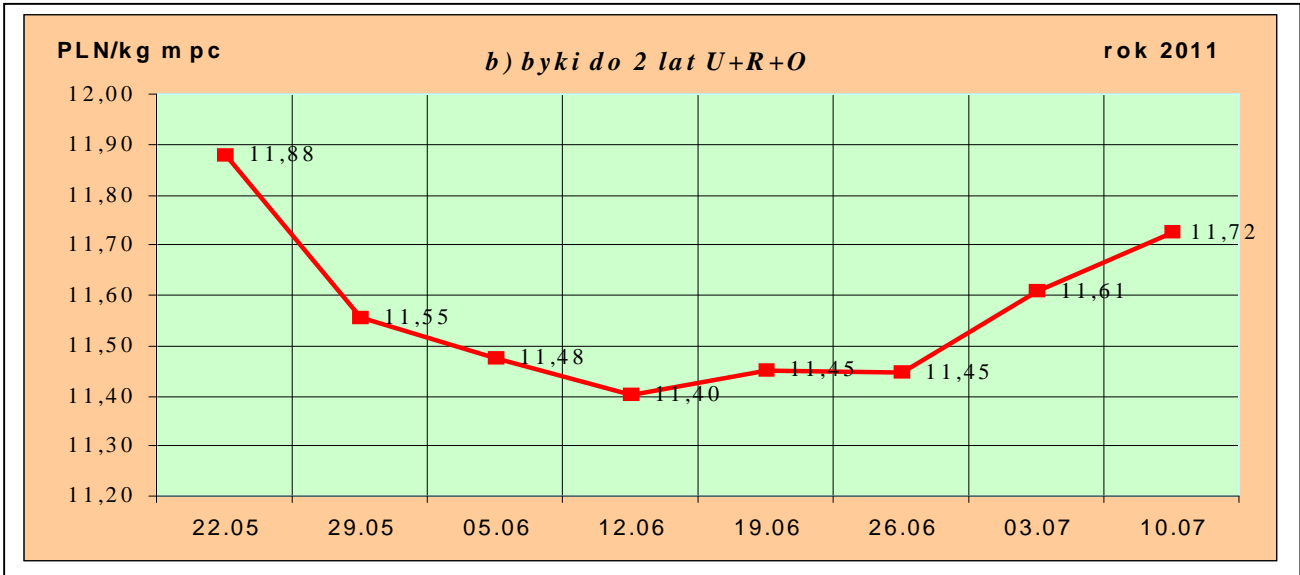
\*\*\* - daty podane w tablicach oznaczają ostatni dzień analizowanego tygodnia (poniedziałek-niedziela).

Uwaga:

Od tygodnia nr 4/2011 tygodniową cenę bydła za wagę żywą wylicza się stosując nowe uaktualnione na bazie roku 2010 następujące wskaźniki wydajności poubojowej: bydło ogółem - 0,507 (było 0,521); byki do 2 lat - 0,539 (było 0,550); byki > 2 lat - 0,535 (było 0,520); wolce - 0,54 (było 0,540); krowy - 0,465 (było 0,478) i jałówki - 0,516 (było 0,530).

Rys. 1. Średnie krajowe ceny zakupu bydła rzeźnego wg kategorii bydła





## Departament Rynków Rolnych

### 1.2 Ceny skupu żywca wołowego w Polsce (dane wstępne GUS).

Tablica 2. Ceny skupu żywca wołowego w Polsce wg miesięcy w roku 2011.

a) bydła rzeźnego ogółem (bez cieląt) w zł/kg w.ż.

Kategoria ceny/miesiąc	I	II	III	IV	V	VI	VII	VIII	IX	X	XI	XII	I-XII
<b>Cena skupu</b> (cena zapłacona producentom żywca)*	5,23	5,33	5,71	5,75	5,80								

\*- średnia cena za bydło rzeźne ogółem zapłacona producentom bydła w skupie (badana w GUS)

Tablica 3. Zbiornicze zestawienie danych dotyczących zakupu bydła rzeźnego wg makroregionów

Kategoria bydła	Cena zakupu				Średnia masa tuszy cieplej		Zmiana tyg. poziomu uboju [%]	Struktura zakupu	
	wg w.ż. [zł/kg]	dla mpc [zł/tonę]	dla mps [zł/tonę]	Zmiana mps tyg. [%]	[kg]	Zmiana tyg. [%]		[%]	Zmiana tyg. [w pkt. %]
	2011-07-10	2011-07-10	2011-07-10		2011-07-10		2011-07-10		
<b>Centralny</b>									
<b>Bydło ogółem</b>	5,64	11 116	11 338	1,8	298,8	0,7	-5,6	100,0	-
byki do 2 lat	6,42	11 918	12 156	1,3	323,0	0,8	0,6	56,4	3,4
byki > 2 lat	6,45	12 055	12 296	-1,0	381,0	0,1	-31,0	0,6	-0,2
wolce	-	-	-	-	-	-	-	-	-
krowy	4,40	9 461	9 650	0,0	272,6	0,1	-22,7	25,8	-5,7
jałówki	5,36	10 392	10 600	0,7	256,0	-1,2	10,5	17,1	2,5
<b>Południowy</b>									
<b>Bydło ogółem</b>	5,40	10 647	10 860	1,7	292,8	-0,2	9,6	100,0	-
byki do 2 lat	6,25	11 603	11 836	1,0	318,9	-1,2	12,0	39,5	0,8
byki > 2 lat	6,22	11 631	11 863	1,8	382,4	2,3	40,4	1,6	0,4
wolce	-	-	-	-	-	-	-	-	-
krowy	4,50	9 679	9 873	1,8	280,4	0,0	5,0	41,6	-1,8
jałówki	5,34	10 341	10 548	1,6	254,8	0,4	14,9	17,3	0,8
<b>Północny</b>									
<b>Bydło ogółem</b>	5,22	10 299	10 505	0,6	297,3	2,5	-6,2	100,0	-
byki do 2 lat	6,10	11 310	11 536	0,2	327,7	-0,1	4,5	38,7	4,0
byki > 2 lat	6,14	11 477	11 706	2,3	385,2	3,9	0,0	1,1	0,1
wolce	-	-	-	-	-	-	-	-	-
krowy	4,37	9 391	9 579	-0,6	280,4	3,3	-10,4	44,3	-2,1
jałówki	5,07	9 818	10 015	0,7	264,6	2,0	-16,5	15,9	-2,0

\*- z uwagi na ustawy o obowiązkach nieidentyfikacji danych, ceny nie podano.

\*\* - z uwagi na brak porównywalności w obecnym tygodniu, danych nie podano

## Departament Rynków Rolnych

### Makroregiony skupu bydła oraz sprzedaży wołowiny w ćwierćtuszach

Nazwa makroregionu	Województwa wchodzące w skład makroregionu
północny	podlaskie, pomorskie, warmińsko-mazurskie, zachodnio-pomorskie
centralny	kujawsko-pomorskie, mazowieckie, łódzkie, wielkopolskie, lubuskie
południowy	lubelskie, małopolskie, podkarpackie, świętokrzyskie, dolnośląskie, opolskie, śląskie

**Tablica 4. Ceny zakupu bydła dla 30 badanych klas jakości EUROP w Polsce oraz w makroregionach**

Kategorie bydła	Klasa wg EUROP	Cena zakupu					Średnia tuszy 2011-07-10	masa schłodz. [kg] Zmiana tyg. [%]
		dla mpc** [zł/tonę]		dla mps** [zł/tonę]		Zmiana mps tyg. [%]		
		2011-07-10	2011-07-03	2011-07-10	2011-07-03			
<b>POLSKA</b>								
<b>byki do 2 lat</b>	<b>kl. U</b>	12 104	11 977	12 346	12 217	1,1	376	-3,6
byki do 2 lat	kl. U 2	12 094	11 948	12 335	12 187	1,2	371	-2,5
yki do 2 lat	kl. U 3	12 127	12 019	12 369	12 260	0,9	388	-4,3
<b>byki do 2 lat</b>	<b>kl. R</b>	11 903	11 757	12 141	11 993	1,2	339	-1,2
byki do 2 lat	kl. R 2	11 923	11 758	12 162	11 993	1,4	330	-0,9
byki do 2 lat	kl. R 3	11 868	11 757	12 106	11 992	0,9	354	-0,3
<b>byki do 2 lat</b>	<b>kl. O</b>	11 567	11 475	11 798	11 704	0,8	308	0,8
byki do 2 lat	kl. O 2	11 573	11 506	11 804	11 736	0,6	299	0,8
byki do 2 lat	kl. O 3	11 556	11 424	11 787	11 652	1,2	327	1,4
byki > 2 lat	kl. R 3	11 704	11 666	11 938	11 899	0,3	383	1,8
<b>krowy</b>	<b>kl. R</b>	10 077	10 219	10 279	10 423	-1,4	326	2,6
krowy	kl. R 2	9 395	10 050	9 583	10 251	-6,5	301	17,6
krowy	kl. R 3	10 100	10 251	10 302	10 456	-1,5	325	-1,3
krowy	kl. R 4	10 411	10 261	10 619	10 466	1,5	344	-2,6
<b>krowy</b>	<b>kl. O</b>	9 656	9 523	9 849	9 713	1,4	281	1,4
krowy	kl. O 2	9 112	9 195	9 294	9 379	-0,9	254	-0,2
krowy	kl. O 3	9 841	9 680	10 038	9 874	1,7	288	0,6
krowy	kl. O 4	10 033	9 821	10 233	10 018	2,2	315	-1,2
<b>krowy</b>	<b>kl. P</b>	8 565	8 424	8 737	8 593	1,7	239	2,3
krowy	kl. P 2	8 386	8 317	8 553	8 483	0,8	232	1,5
krowy	kl. P 3	9 092	8 878	9 274	9 055	2,4	262	1,6
<b>jałówki</b>	<b>kl. U</b>	10 795	10 422	11 011	10 630	3,6	300	-2,4
jałówki	kl. U 2	10 580	10 415	10 792	10 624	1,6	285	-4,8
jałówki	kl. U 3	10 926	10 426	11 145	10 635	4,8	310	-0,9
<b>jałówki</b>	<b>kl. R</b>	10 470	10 415	10 680	10 623	0,5	277	-0,5
jałówki	kl. R 2	10 089	10 228	10 291	10 433	-1,4	261	-1,5
jałówki	kl. R 3	10 627	10 358	10 839	10 565	2,6	282	2,2
jałówki	kl. R 4	10 733	10 685	10 948	10 899	0,4	296	-0,7
<b>jałówki</b>	<b>kl. O</b>	10 129	9 976	10 332	10 175	1,5	246	0,1
jałówki	kl. O 2	9 953	9 693	10 153	9 886	2,7	225	-0,7

## Departament Rynków Rolnych

jałówki	kl. O 3	10 202	10 048	10 406	10 249	1,5	252	0,7
jałówki	kl. O 4	10 288	10 333	10 493	10 539	-0,4	278	1,3
			<b>Centralny</b>					
<b>byki do 2 lat</b>	<b>kl. U</b>	12 116	12 045	12 358	12 286	0,6	374	-3,0
byki do 2 lat	kl. U 2	12 127	12 087	12 370	12 328	0,3	370	-2,0
byki do 2 lat	kl. U 3	12 081	11 961	12 322	12 200	1,0	387	-4,2
<b>byki do 2 lat</b>	<b>kl. R</b>	12 063	11 854	12 304	12 091	1,8	335	-0,7
byki do 2 lat	kl. R 2	12 114	11 897	12 357	12 135	1,8	328	-0,8
byki do 2 lat	kl. R 3	11 930	11 761	12 168	11 997	1,4	352	0,5
<b>byki do 2 lat</b>	<b>kl. O</b>	11 791	11 684	12 027	11 917	0,9	309	0,8
byki do 2 lat	kl. O 2	11 830	11 708	12 067	11 942	1,0	303	1,2
byki do 2 lat	kl. O 3	11 697	11 633	11 931	11 866	0,6	326	0,6
byki > 2 lat	kl. R 3	12 055	12 175	12 296	12 418	-1,0	381	0,1
<b>krowy</b>	<b>kl. R</b>	9 731	9 905	9 925	10 103	-1,8	317	-2,2
krowy	kl. R 2	9 107	9 547	9 289	9 738	-4,6	298	0,5
krowy	kl. R 3	9 616	10 002	9 808	10 202	-3,9	311	-6,1
krowy	kl. R 4	10 490	9 986	10 700	10 186	5,0	350	3,9
<b>krowy</b>	<b>kl. O</b>	9 612	9 537	9 804	9 728	0,8	278	0,8
krowy	kl. O 2	9 041	9 291	9 222	9 477	-2,7	250	-1,4
krowy	kl. O 3	9 651	9 603	9 844	9 795	0,5	280	-1,0
krowy	kl. O 4	10 179	9 921	10 383	10 119	2,6	313	-1,6
<b>krowy</b>	<b>kl. P</b>	8 836	8 715	9 012	8 890	1,4	239	4,4
krowy	kl. P 2	8 644	8 632	8 817	8 805	0,1	229	2,4
krowy	kl. P 3	9 239	9 126	9 423	9 308	1,2	261	2,3
<b>jałówki</b>	<b>kl. U</b>	10 476	10 433	10 685	10 642	0,4	299	-6,4
jałówki	kl. U 2	10 472	10 569	10 681	10 780	-0,9	296	-8,8
jałówki	kl. U 3	10 480	10 369	10 689	10 576	1,1	302	-4,7
<b>jałówki</b>	<b>kl. R</b>	10 492	10 509	10 702	10 720	-0,2	277	-2,0
jałówki	kl. R 2	10 324	10 500	10 530	10 710	-1,7	267	-2,2
jałówki	kl. R 3	10 531	10 324	10 742	10 530	2,0	279	-0,1
jałówki	kl. R 4	10 785	10 708	11 001	10 922	0,7	300	1,5
<b>jałówki</b>	<b>kl. O</b>	10 327	10 214	10 533	10 418	1,1	243	-1,3
jałówki	kl. O 2	10 267	9 851	10 472	10 048	4,2	226	0,3
jałówki	kl. O 3	10 331	10 273	10 538	10 479	0,6	249	1,1
jałówki	kl. O 4	10 466	10 498	10 675	10 708	-0,3	277	1,1
			<b>Południowy</b>					
<b>byki do 2 lat</b>	<b>kl. U</b>	12 094	11 741	12 336	11 976	3,0	377	-5,1
byki do 2 lat	kl. U 2	12 031	11 515	12 271	11 746	4,5	375	-3,7
byki do 2 lat	kl. U 3	12 192	12 032	12 436	12 273	1,3	381	-6,7
<b>byki do 2 lat</b>	<b>kl. R</b>	11 767	11 692	12 002	11 926	0,6	342	-1,6
byki do 2 lat	kl. R 2	11 734	11 604	11 968	11 836	1,1	335	-1,9
byki do 2 lat	kl. R 3	11 799	11 765	12 035	12 000	0,3	349	-1,0
<b>byki do 2 lat</b>	<b>kl. O</b>	11 457	11 323	11 687	11 549	1,2	302	-0,4
byki do 2 lat	kl. O 2	11 418	11 315	11 647	11 541	0,9	292	-1,6
byki do 2 lat	kl. O 3	11 514	11 335	11 744	11 562	1,6	318	1,3

## Departament Rynków Rolnych

byki > 2 lat	kl. R 3	11 631	11 421	11 863	11 649	1,8	382	2,3
<b>krowy</b>	<b>kl. R</b>	10 154	10 116	10 357	10 318	0,4	336	-0,5
krowy	kl. R 2	9 698	9 721	9 892	9 915	-0,2	308	0,2
krowy	kl. R 3	10 160	10 037	10 364	10 238	1,2	336	0,6
krowy	kl. R 4	10 282	10 449	10 488	10 658	-1,6	346	-4,2
<b>krowy</b>	<b>kl. O</b>	9 808	9 561	10 005	9 752	2,6	281	0,8
krowy	kl. O 2	9 360	9 171	9 547	9 355	2,1	254	0,2
krowy	kl. O 3	10 041	9 773	10 242	9 969	2,7	292	0,5
krowy	kl. O 4	10 001	9 733	10 201	9 927	2,8	311	-1,1
<b>krowy</b>	<b>kl. P</b>	8 400	8 205	8 568	8 369	2,4	240	1,0
krowy	kl. P 2	8 237	8 077	8 402	8 238	2,0	233	0,6
krowy	kl. P 3	8 903	8 671	9 081	8 844	2,7	265	0,9
<b>jałówki</b>	<b>kl. U</b>	11 145	10 025	11 368	10 226	11,2	302	4,3
jałówki	kl. U 2	10 853	9 924	11 070	10 123	9,4	260	-8,5
jałówki	kl. U 3	11 230	10 123	11 455	10 325	10,9	316	7,6
<b>jałówki</b>	<b>kl. R</b>	10 624	10 457	10 837	10 666	1,6	275	0,7
jałówki	kl. R 2	10 135	9 987	10 338	10 187	1,5	258	0,7
jałówki	kl. R 3	10 726	10 449	10 940	10 658	2,7	278	2,8
jałówki	kl. R 4	10 860	10 793	11 077	11 008	0,6	287	-2,6
<b>jałówki</b>	<b>kl. O</b>	10 157	10 008	10 361	10 208	1,5	244	0,8
jałówki	kl. O 2	9 879	9 800	10 076	9 996	0,8	219	-2,9
jałówki	kl. O 3	10 272	10 089	10 478	10 291	1,8	252	-0,3
jałówki	kl. O 4	10 316	10 381	10 523	10 589	-0,6	271	3,7
<b>Północny</b>								
<b>byki do 2 lat</b>	<b>kl. U</b>	12 033	11 987	12 274	12 227	0,4	389	-2,6
byki do 2 lat	kl. U 2	11 810	11 640	12 046	11 873	1,5	366	-5,7
byki do 2 lat	kl. U 3	12 163	12 137	12 406	12 380	0,2	404	-0,2
<b>byki do 2 lat</b>	<b>kl. R</b>	11 613	11 608	11 845	11 841	0,0	347	-1,3
byki do 2 lat	kl. R 2	11 376	11 346	11 603	11 573	0,3	330	0,4
byki do 2 lat	kl. R 3	11 886	11 739	12 123	11 974	1,2	370	1,3
<b>byki do 2 lat</b>	<b>kl. O</b>	11 103	10 943	11 325	11 162	1,5	315	3,1
byki do 2 lat	kl. O 2	10 964	10 794	11 184	11 010	1,6	299	5,8
byki do 2 lat	kl. O 3	11 318	11 064	11 545	11 285	2,3	344	5,0
byki > 2 lat	kl. R 3	11 477	11 217	11 706	11 441	2,3	385	3,9
<b>krowy</b>	<b>kl. R</b>	10 437	10 683	10 645	10 897	-2,3	321	10,8
krowy	kl. R 2	9 752	10 715	9 947	10 929	-9,0	300	43,5
krowy	kl. R 3	10 552	10 710	10 763	10 925	-1,5	320	-0,2
krowy	kl. R 4	10 594	10 391	10 806	10 599	2,0	332	-12,2
<b>krowy</b>	<b>kl. O</b>	9 434	9 430	9 623	9 618	0,0	284	2,8
krowy	kl. O 2	8 652	9 054	8 825	9 235	-4,4	258	0,2
krowy	kl. O 3	9 699	9 621	9 893	9 813	0,8	288	2,1
krowy	kl. O 4	9 825	9 635	10 021	9 828	2,0	327	-1,3
<b>krowy</b>	<b>kl. P</b>	8 260	8 213	8 426	8 378	0,6	237	0,1

## Departament Rynków Rolnych

krowy	kl. P 2	8 171	8 067	8 334	8 229	1,3	234	0,9
krowy	kl. P 3	8 892	8 793	9 070	8 969	1,1	256	0,2
<b>jałówki</b>	<b>kl. U</b>	0	10 933	0	11 152	0,0	0	0,0
jałówki	kl. U 2	0	10 771	0	10 987	-100,0	0	-100,0
jałówki	kl. U 3	0	11 116	0	11 339	-100,0	0	-100,0
<b>jałówki</b>	<b>kl. R</b>	10 157	10 179	10 360	10 382	-0,2	279	0,1
jałówki	kl. R 2	9 414	9 975	9 602	10 175	-5,6	250	-4,3
jałówki	kl. R 3	10 651	10 251	10 864	10 456	3,9	295	5,1
jałówki	kl. R 4	10 286	10 288	10 492	10 494	0,0	307	-2,3
<b>jałówki</b>	<b>kl. O</b>	9 612	9 483	9 804	9 672	1,4	256	3,1
jałówki	kl. O 2	9 108	9 325	9 290	9 511	-2,3	236	2,4
jałówki	kl. O 3	9 861	9 592	10 058	9 784	2,8	259	1,5
jałówki	kl. O 4	9 670	9 514	9 863	9 704	1,6	303	1,7

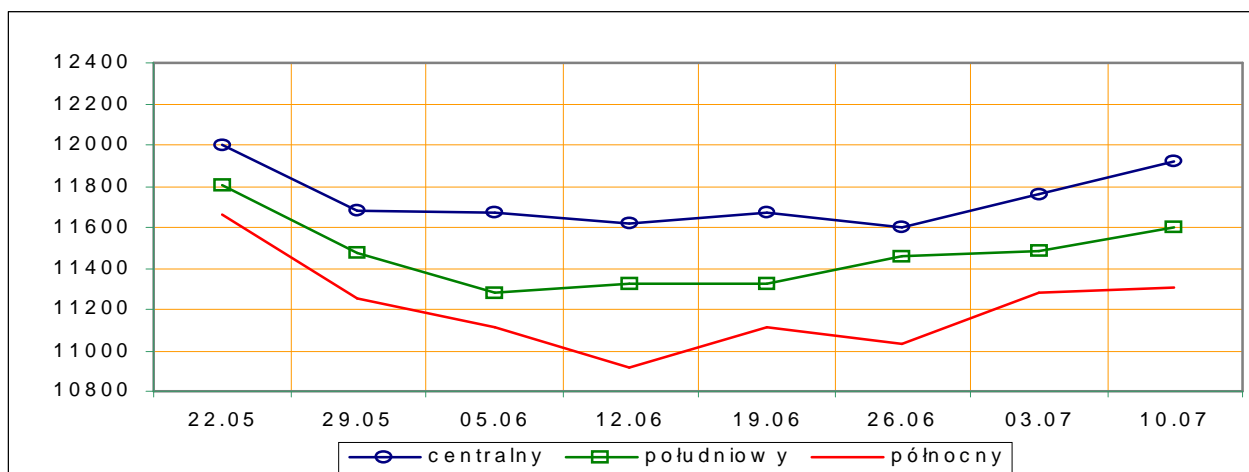
\*- z uwagi na ustawy o obowiązkach nieidentyfikacji danych, ceny nie podano.

**Rys.3. Średnie ceny zakupu bydła rzeźnego wg makroregionów.**

PLN/tonę mpc

a) byki do 2 lat

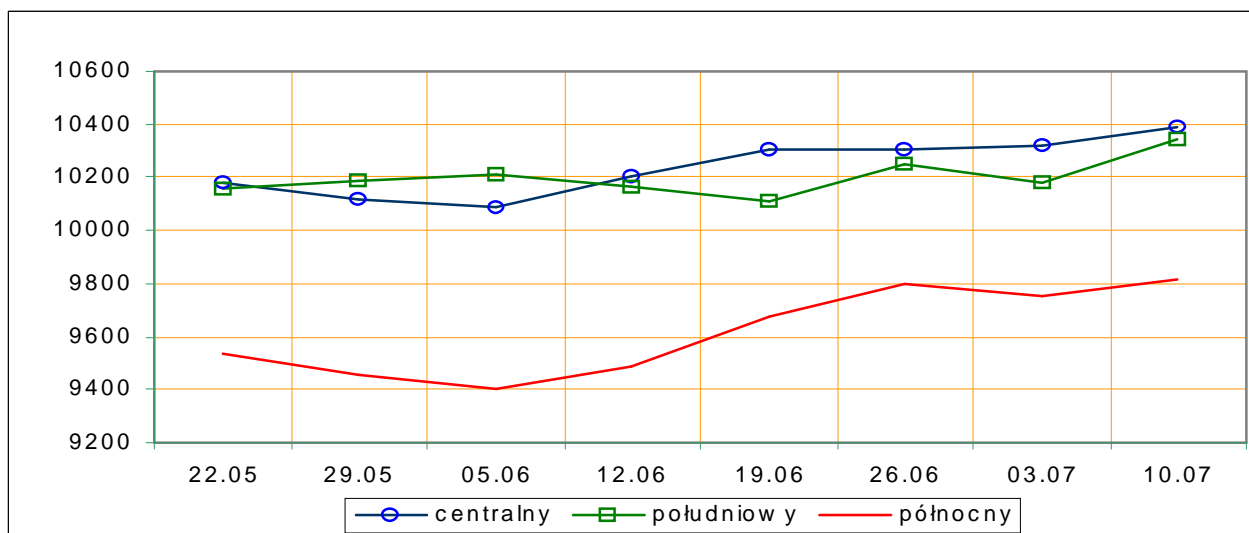
rok 2011



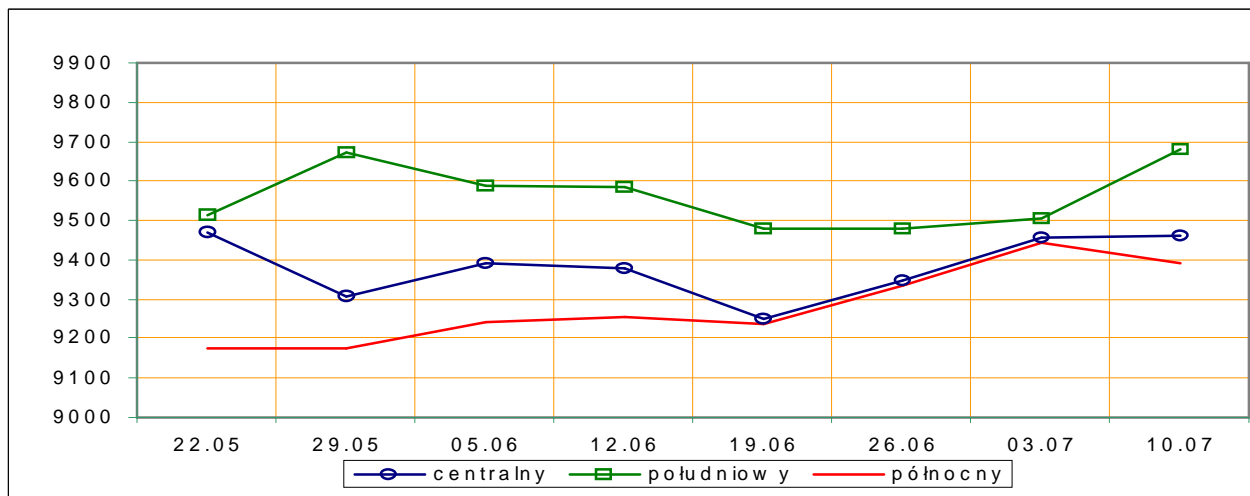
PLN/tonę mpc

b) jałówki

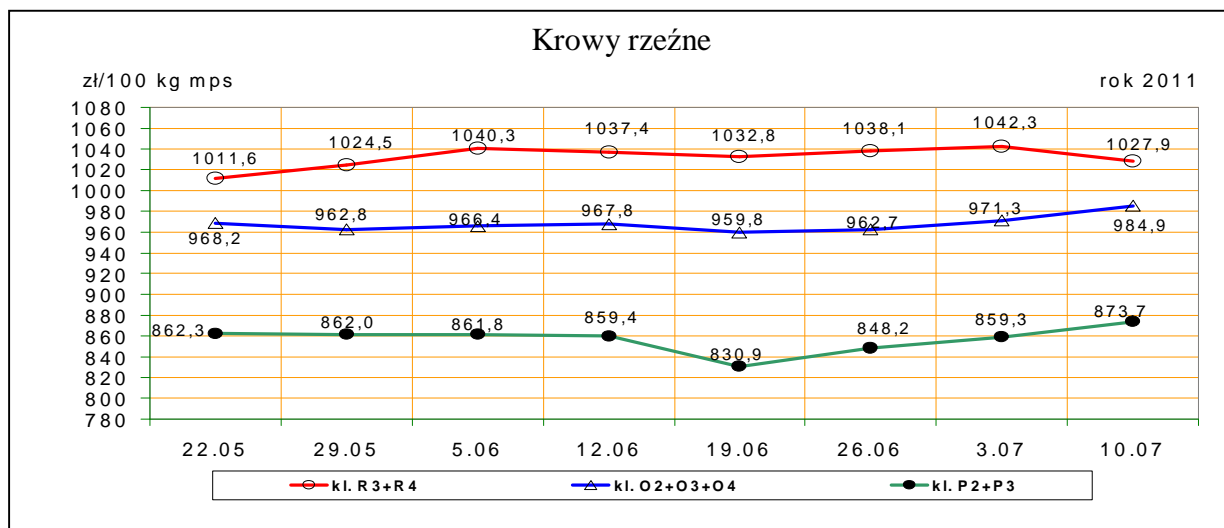
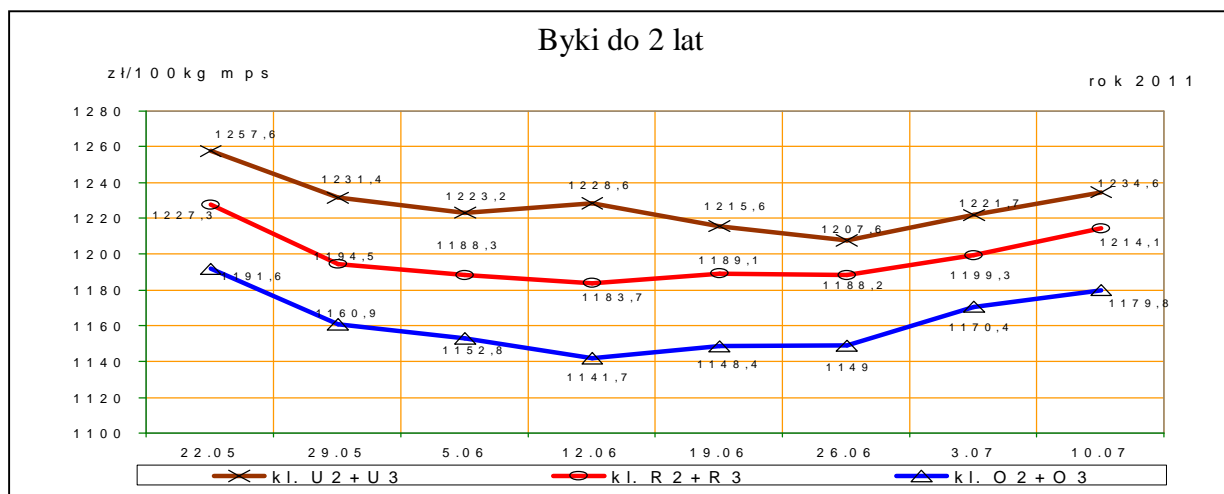
rok 2011





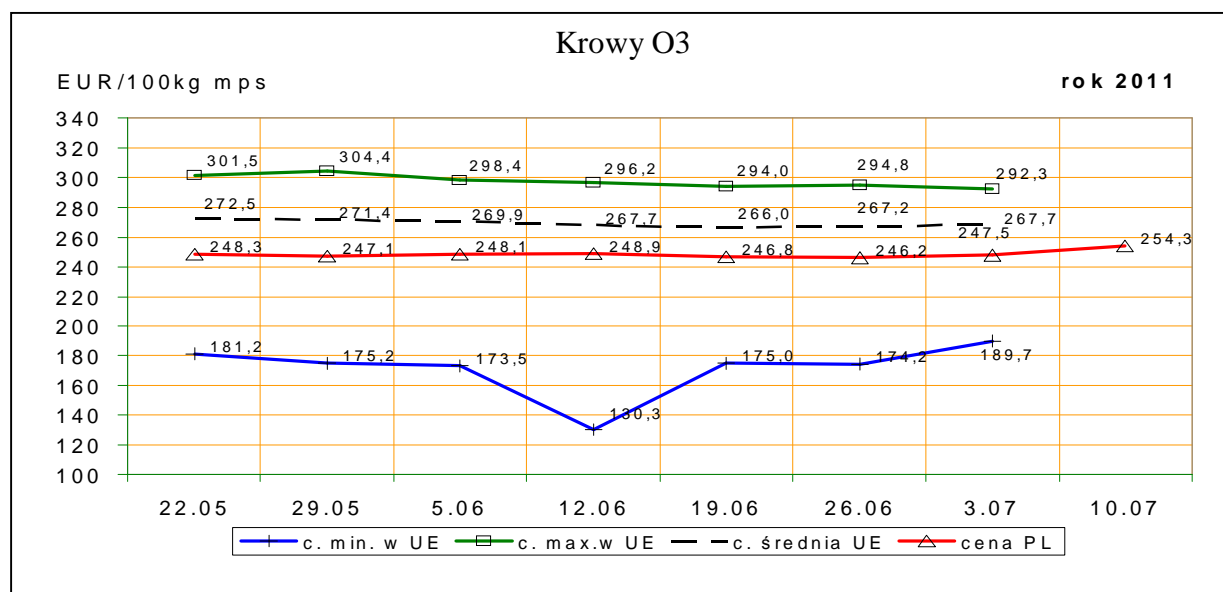
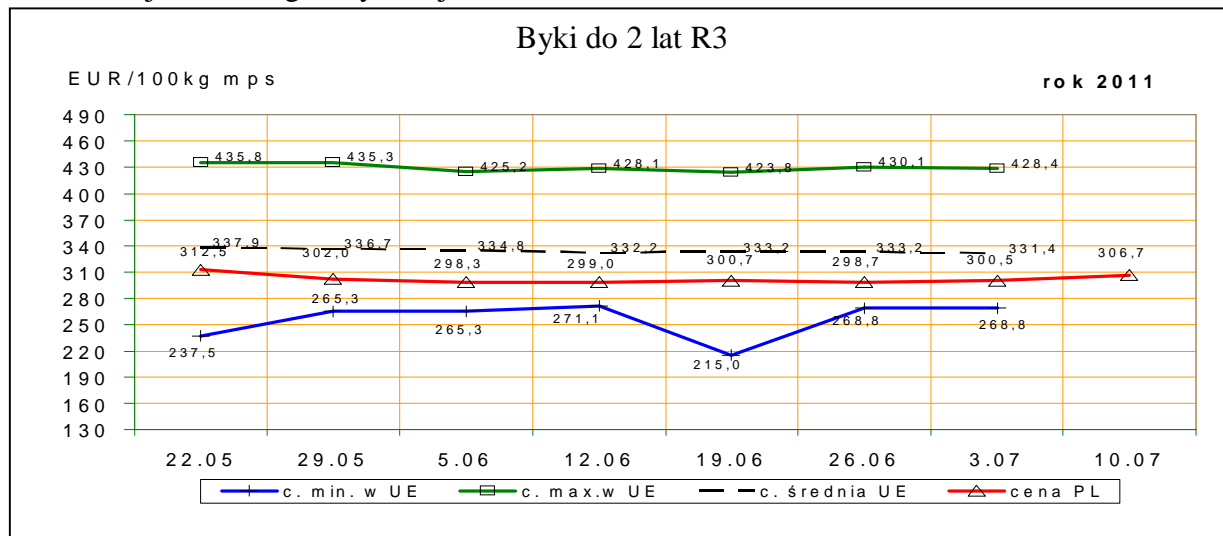


Rys. 4. Średnie krajowe ceny zakupu młodych byków i krów rzeźnych wg badanych klas jakości



## 1.3 Ceny bydła w Polsce na tle cen w Unii Europejskiej\*\*

Rys. 5. Ceny zakupu młodych byków kl. R3 i krów rzeźnych kl. O3 w Polsce\* na tle cen pozostałych krajów UE wg klasyfikacji EUROP.



\*- wg kursu 1 EURO=3,9467PLN

## 1.4 Ceny bydła w Unii Europejskiej<sup>2</sup>

Tablica 5. Średnia wspólnotowa cena rynkowa tusz od młodego bydła męskiego wraz z % ceny referencyjnej

Kraj	EUR/100 kg tusz schłodzonych			
	26/11	25/11	zmiana tyg.	% ceny referencyjnej
UE	332,40	333,56	-1,16	149,73%

Tablica 5a. Średnia cena rynkowa tusz od młodego bydła męskiego w państwach członkowskich UE.

<sup>2</sup> Źródło: Biuletyn Komisji Europejskiej, ceny rynkowe wołowiny – ca10-46.

## Departament Rynków Rolnych

EUR/100 kg tusz schłodzonych

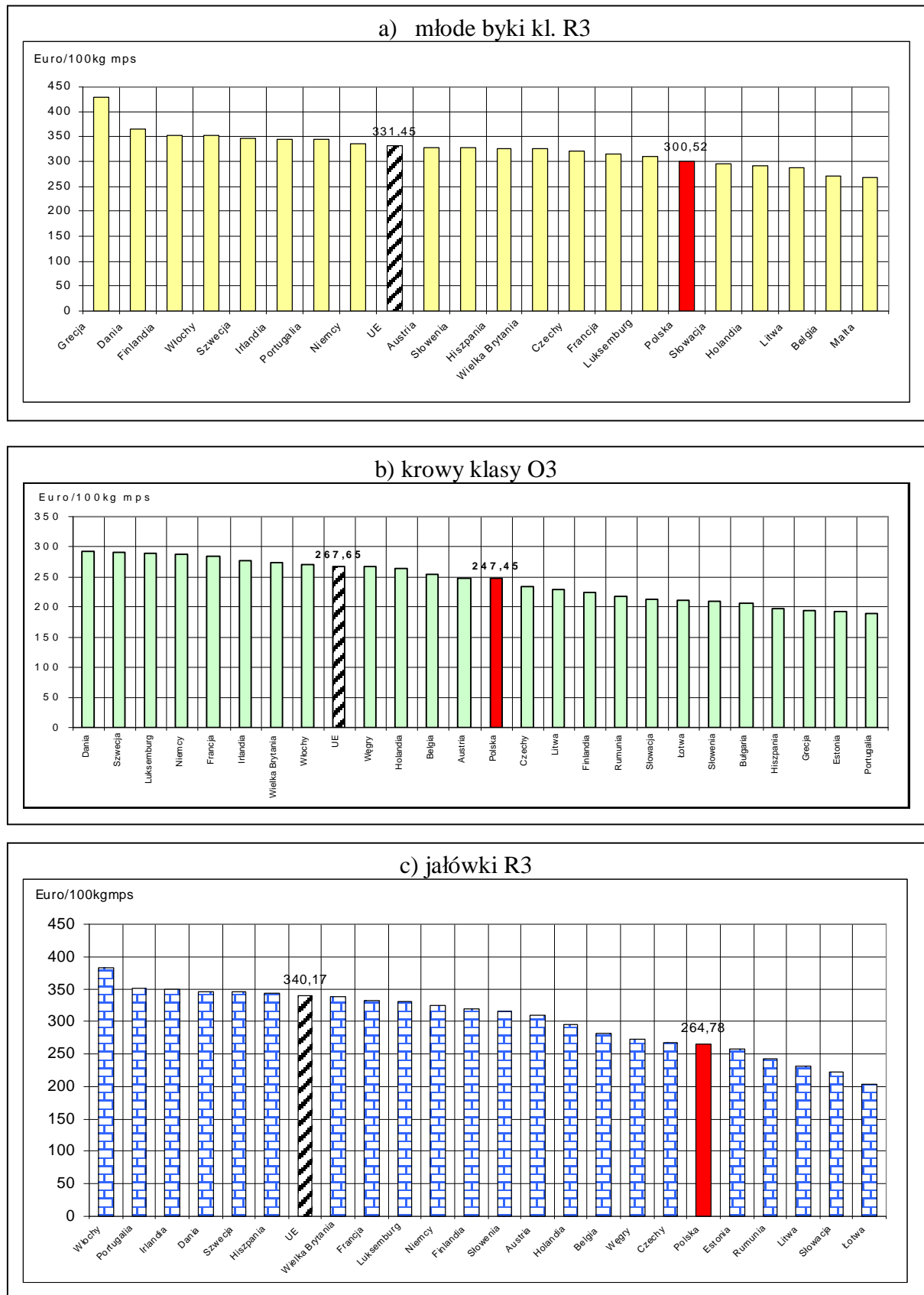
Kraj	26/11	25/11	Kraj	26/11	25/11
Belgia	307,50	307,61	Luksemburg	322,65	326,95
Bułgaria	267,74	266,98	Węgry		246,90
Czechy	315,53	316,76	Malta		
Dania	361,81	368,89	Holandia	296,80	292,31
Niemcy	330,59	330,34	Austria	319,66	319,64
Estonia	295,45	234,15	<b>Polska</b>	<b>298,54</b>	<b>296,23</b>
Grecja	427,09	429,93	Portugalia	343,23	344,21
Hiszpania	327,64	329,94	Rumunia	263,37	
Francja	316,60	316,60	Słowenia	322,53	315,42
Irlandia	343,90	345,13	Słowacja	319,44	329,38
Włochy	349,20	351,81	Finlandia	353,31	332,87
Cypr			Szwecja	342,41	343,09
Litwa	197,82	210,35	Wielka Brytania	345,16	348,22
Łotwa	285,19	283,73	Północna Irlandia	328,46	335,45

Tablica 6. Ceny wybranych kategorii i klas jakościowych bydła w państwach członkowskich UE.

euro/100kg tusz schłodzonych

Kraj	Byki do 2 lat R3		Krowy O3		Jalówki R3	
	26/11	25/11	26/11	25/11	26/11	25/11
Belgia	270,70	271,00	255,34	256,20	282,50	284,50
Bułgaria			206,35	208,43		
Czechy	320,23	321,47	234,11	235,02	266,45	267,49
Dania	364,81	371,91	292,27	294,82	345,23	350,73
Niemcy	336,60	335,58	287,64	286,62	324,36	321,30
Estonia			191,85	186,38	258,06	244,80
Grecja	428,42	430,14	193,30	201,44	409,44	385,55
Hiszpania	326,07	330,50	196,88	197,13	342,81	338,98
Francja	315,00	315,00	284,00	284,00	332,00	332,00
Irlandia	343,60	346,57	277,09	277,42	348,84	351,34
Włochy	352,06	357,09	271,02	272,29	383,50	388,10
Cypr						
Łotwa			211,96	214,64	202,97	188,80
Litwa	287,53	290,63	229,53	227,90	231,66	230,95
Luksemburg	310,95	308,01	289,20	289,79	329,57	330,16
Węgry			267,43	263,75	272,26	269,53
Malta	268,81	268,81				
Holandia	291,03	296,52	263,54	258,47	295,76	291,72
Austria	328,21	327,87	248,88	252,36	310,12	309,26
<b>Polska</b>	<b>300,52</b>	<b>298,72</b>	<b>247,45</b>	<b>246,21</b>	<b>264,78</b>	<b>264,31</b>
Portugalia	343,50	343,00	189,70	174,20	350,20	348,20
Rumunia			218,09	213,90	243,67	218,77
Słowenia	326,96	320,18	209,62	206,62	315,39	313,27
Słowacja	295,41	275,15	213,68		221,72	
Finlandia	353,21	330,48	223,59	226,69	320,05	319,56
Szwecja	345,78	347,73	290,87	288,30	344,58	348,38
Wielka Brytania	325,95	328,72	272,90	275,56	337,94	341,27
<b>UE</b>	<b>331,45</b>	<b>333,18</b>	<b>267,65</b>	<b>267,22</b>	<b>340,17</b>	<b>339,87</b>
<b>PL/UE w klasie [%]</b>	<b>90,7</b>	<b>89,7</b>	<b>92,5</b>	<b>92,1</b>	<b>77,8</b>	<b>77,8</b>
<b>PL/UE kateg. og. [%]</b>	<b>88,7</b>	87,3	<b>92,8</b>	92,0	<b>76,6</b>	76,8

Rys. 6 Graficzny obraz cen bydła w ubojniach w Unii Europejskiej w tygodniu 26/2011



**1.3 Uboje bydła rzeźnego w Polsce**

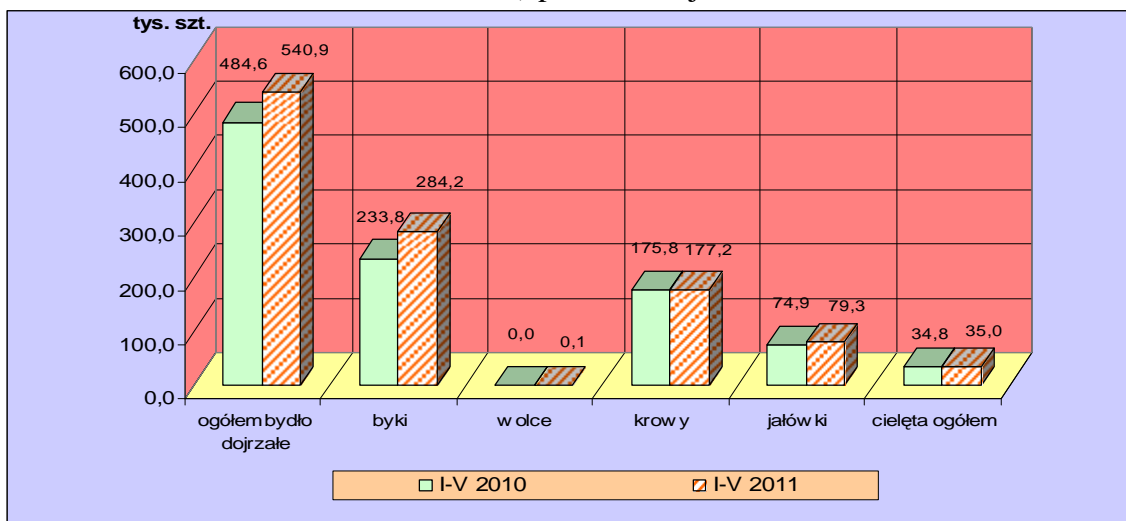
Tablica 7. Liczba ubojów przemysłowych bydła dojrzałego w Polsce w okresie I-V 2011 i 2010 oraz roczna zmiana poziomu ubojów\*

Kategoria	I-V 2010	I-V 2011		Roczna zmiana ubojów [%]
	ubój [szt]	ubój [szt]	udział [%]	
<b>Bydło ogółem</b>	<b>484566</b>	<b>540878</b>	<b>100,0</b>	<b>11,6</b>
w tym: byki	233838	284220	52,5	21,5
wolce	43	144	0,0	234,9
krowy	175796	177205	32,8	0,8
jałówki	74889	79309	14,7	5,9

\* źródło: wg danych GUS

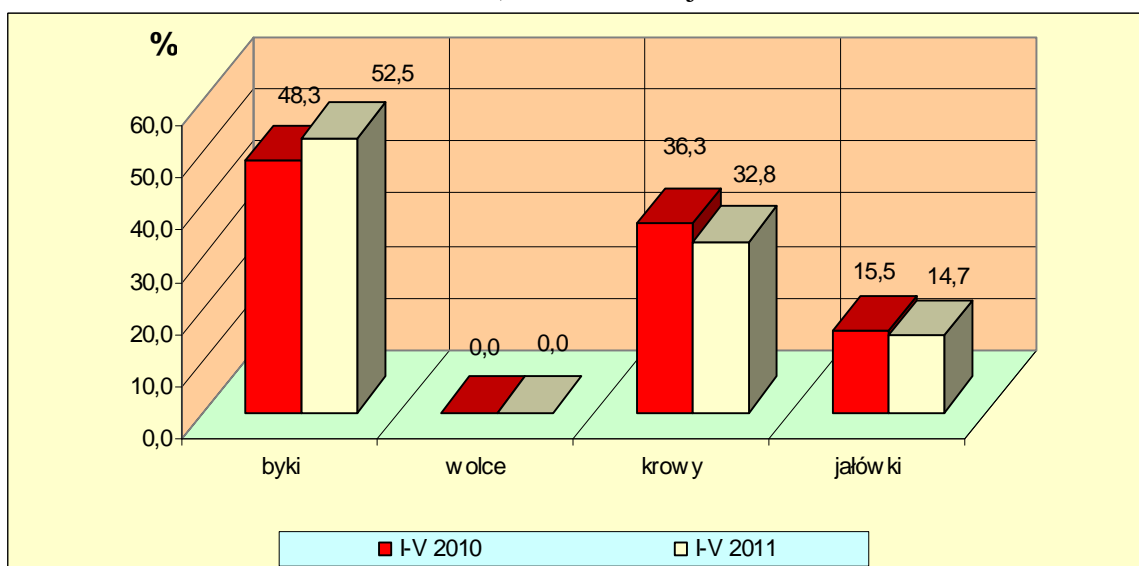
Rys. 8. Uboje bydła dojrzałego i cieląt w Polsce w okresie I-V 2011 i 2010 wg kategorii\*

a) poziom ubojów



\* źródło: wg danych GUS

b) struktura ubojów

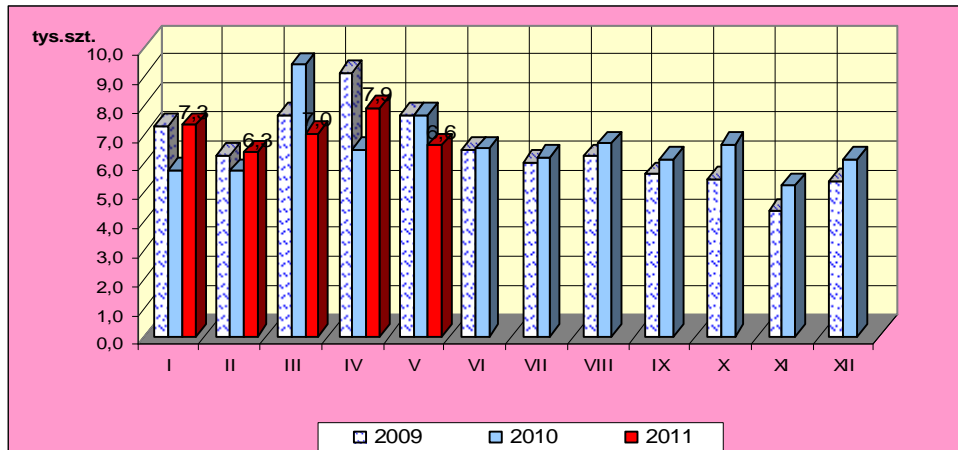


\* źródło – wg danych GUS

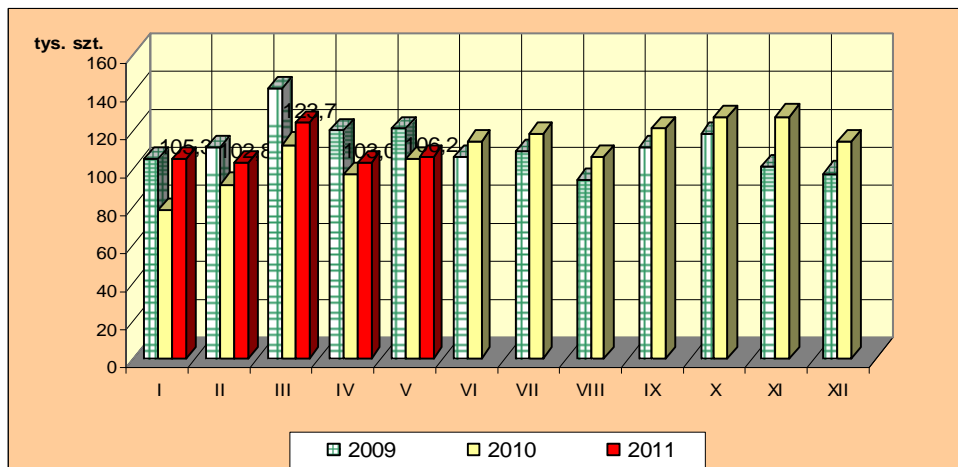
Rys.9. Miesięczny poziom ubojów bydła w Polsce w latach 2009-2011 wg miesięcy (wg danych GUS)

*Uwaga: Część tabelaryczna w wydaniu EXCEL.*

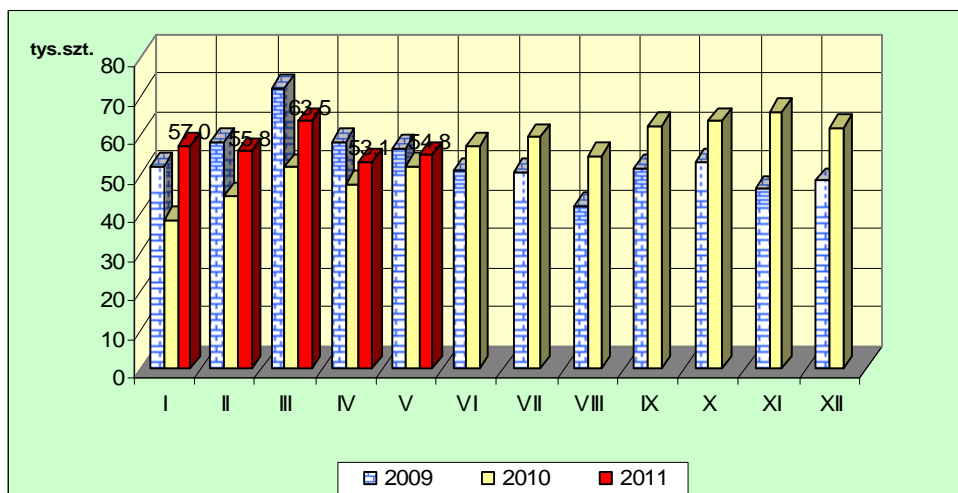
a) cielęta ogółem



b) bydło dojrzałe ogółem

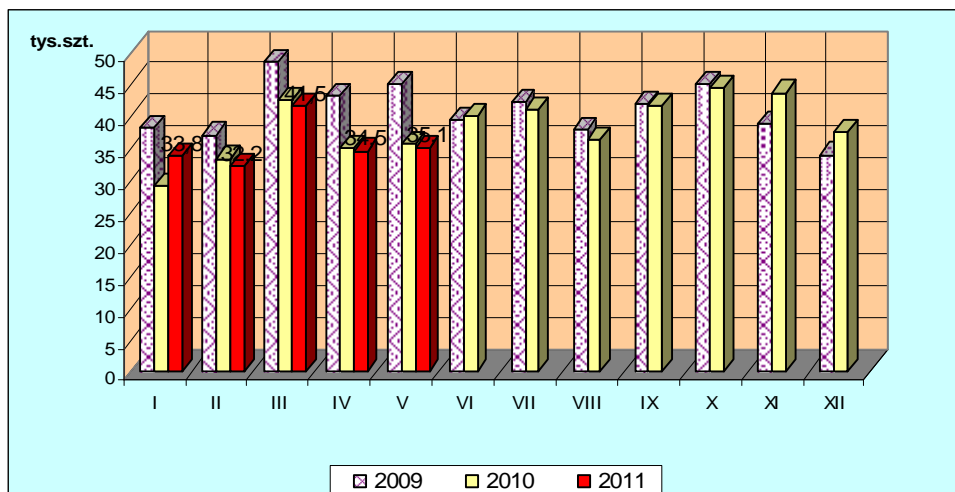


c) byki

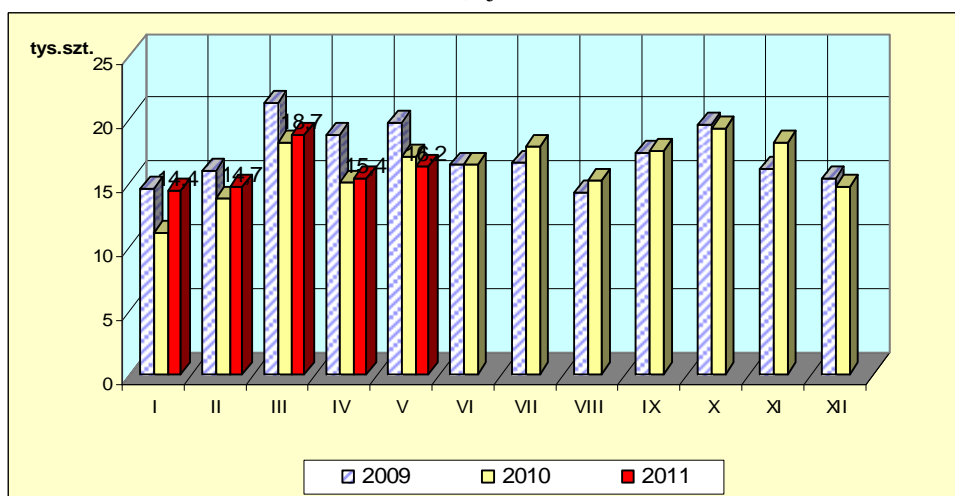


## Departament Rynków Rolnych

d) krowy



e) jałówki



### 1. Ceny sprzedaży wołowiny w zakładach mięsnych

Tablica 10. Średnie ceny i struktura sprzedaży ćwierci wołowych w ubojniach bydła na rynek wewnętrzny dla Polski oraz wg makroregionów

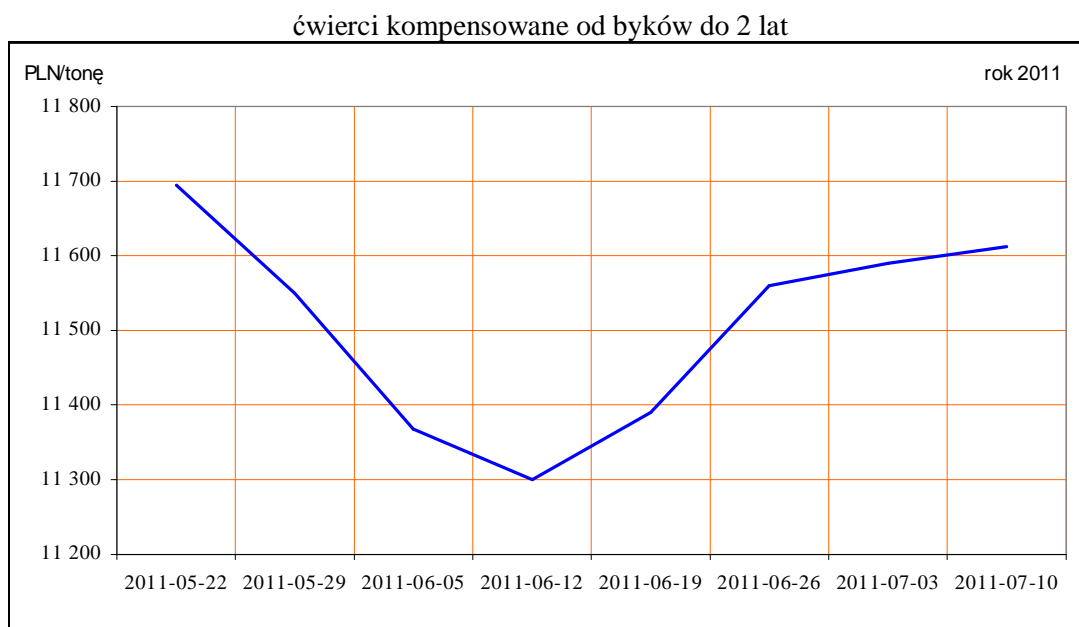
TOWAR	CENA [zł/tona]			Struktura sprzedaży			Wielkość sprzedaży zmiana tyg. [%]**
	2011-07-10	2011-07-03	Zmiana tyg. [%]	2011-07-10	2011-07-03	Zmiana tyg. [%]	
<b>POLSKA</b>							
<b>Ćwierci od byków do 2 lat - OGÓLEM</b>	<b>11 828</b>	<b>11 606</b>	<b>1,9</b>	<b>100,00</b>	<b>100,00</b>	<b>--</b>	<b>19,02</b>
ćwierci przednie	11 890	12 066	-1,5	0,26	0,20	30,05	54,78
ćwierci tylne	15 610	13 624	14,6	5,35	0,79	578,09	707,06
ćwierci kompensowane	11 613	11 589	0,2	94,39	99,01	-4,67	13,47
<b>Ćwierci od krów rzeźnych - OGÓLEM</b>	<b>9 621</b>	<b>9 590</b>	<b>0,3</b>	<b>100,00</b>	<b>100,00</b>	<b>--</b>	<b>-2,60</b>
ćwierci przednie	--	--	--	0,00	0,00	--	--
ćwierci tylne	--	--	--	0,00	0,00	--	--
ćwierci kompensowane	9 621	9 590	0,3	100,00	100,00	0,00	-2,60
<b>CENTRALNY</b>							

## Departament Rynków Rolnych

<b>Ćwierci od byków do 2 lat - OGÓLEM</b>	<b>11 620</b>	<b>11 539</b>	<b>0,7</b>	<b>100,00</b>	<b>100,00</b>	<b>--</b>	<b>9,25</b>
ćwierci przednie	11 727	11 877	-1,3	0,66	0,37	78,71	95,24
ćwierci tylne	14 202	13 595	4,5	1,86	1,96	-4,78	4,03
ćwierci kompensowane	11 570	11 496	0,6	97,48	97,68	-0,20	9,03
<b>Ćwierci od krów rzeźnych - OGÓLEM</b>	<b>9 594</b>	<b>9 425</b>	<b>1,8</b>	<b>100,00</b>	<b>100,00</b>	<b>--</b>	<b>-3,36</b>
ćwierci przednie	--	--	--	0,00	0,00		
ćwierci tylne	--	--	--	0,00	0,00		
ćwierci kompensowane	9 594	9 425	1,8	100,00	100,00	0,00	-3,36
<b>POŁUDNIOWY</b>							
<b>Ćwierci od byków do 2 lat - OGÓLEM</b>	<b>12 250</b>	<b>11 847,4</b>	<b>3,4</b>	<b>100,00</b>	<b>100,00</b>	<b>--</b>	<b>39,19</b>
ćwierci przednie	13 800	12 578	9,7	0,05	0,15	-67,55	-54,84
ćwierci tylne	15 815	15 800	0,1	11,35	0,03		
ćwierci kompensowane	11 792	11 845	-0,4	88,60	99,82	-11,24	23,55
<b>Ćwierci od krów rzeźnych - OGÓLEM</b>	<b>9 845</b>	<b>9 846</b>	<b>0,0</b>	<b>100,00</b>	<b>100,00</b>	<b>--</b>	<b>-10,55</b>
ćwierci przednie	--	--	--	0,00	0,00		
ćwierci tylne	--	--	--	0,00	0,00		
ćwierci kompensowane	9 845	9 846	0,0	100,00	100,00	0,00	-10,55
<b>PÓLNOCNY</b>							
<b>Ćwierci od byków do 2 lat - OGÓLEM</b>	<b>11 389</b>	<b>11 373</b>	<b>0,1</b>	<b>100,00</b>	<b>100,00</b>	<b>--</b>	<b>6,22</b>
ćwierci przednie	--	--	--	0,00	0,00		
ćwierci tylne	--	--	--	0,00	0,00		
ćwierci kompensowane	11 389	11 373	0,1	100,00	100,00	0,00	6,22
<b>Ćwierci od krów rzeźnych - OGÓLEM</b>	<b>9 288</b>	<b>9 355</b>	<b>-0,7</b>	<b>100,00</b>	<b>100,00</b>	<b>--</b>	<b>16,16</b>
ćwierci przednie	--	--	--	0,00	0,00		
ćwierci tylne	--	--	--	0,00	0,00		
ćwierci kompensowane	9 288	9 355	-0,7	100,00	100,00	0,00	16,16

\* - z uwagi na ustawy o obowiązkach nieidentyfikacji danych, ceny nie podano.

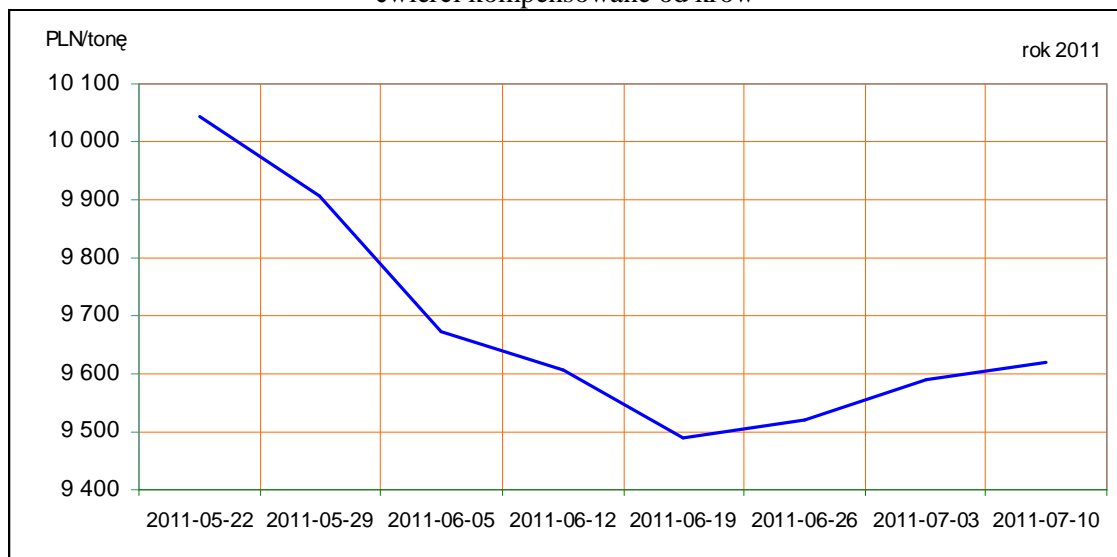
Rys. 11. Średnie ceny sprzedaży ćwierci wołowych kompensowanych na rynku wewnętrznym.





# Departament Rynków Rolnych

ćwierci kompensowane od krów



Tablica 11. Średnie ceny sprzedaży elementów mięsa wołowego z przeznaczeniem na rynek wewnętrzny dla Polski oraz w makroregionach w okresie 4-10.07.2011r.

Makroregion	Cena sprzedaży [zł/tonę]		Tygodniowa zmiana ceny [%]	
	rostbef z/k	udziec b/k	rostbef z/k	udziec b/k
<b>Ogółem kraj</b>	<b>21235</b>	<b>20971</b>	<b>3,6</b>	<b>0,6</b>
Południowo-zachodni	19279	23980	-1,6	11,6
Wielkopolski	28028	20894	3,4	-4,2
Północno-zachodni	18283	27323	0,7	-0,9
Północno-wschodni	22194	21818	-1,5	-10,0
Mazowiecko-lódzki	22127	25246	18,0	30,4
Kujawski	17700	25520	-0,6	0,7
Wschodni-dolny	23822	20441	3,0	-10,2
Południowo-środkowy	18982	18960	-2,6	1,1

\*- z uwagi na ustawy o obowiązkach nieidentyfikacji danych, ceny nie podano., b.d. – brak danych

## 2. Ceny wołowiny na krajowych giełdach towarowych

Tablica 12. Ceny zawartych transakcji giełdowych na mięso wołowe

Towar	Parametry jakościowe	Data	Giełda	Cena (zł/t)	Ilość (t)	Lokalizacja	Pochodzenie przeznaczenie	zmiana ceny w %
<b>MIĘSO WOŁOWE</b>								

Objaśnienia: lc. - loco, fr. - franco, mag. - magazyn sprzedającego, gr. - granica, imp. - import, skl. cel. - skład celny  
Współpracujemy z następującymi giełdami towarowymi:

1. Giełda Paliwowo-Rolna „Rol-Petrol” w Łodzi („Rol-Petrol”-Łódź) tel. (042) 636-87-38, 636-60-94; 2. Warszawska Giełda Towarowa S.A. (WGT-Warszawa) tel. (022) 670-17-64, fax. 670-13-68.

**3. Ceny bydła<sup>3</sup> na targowiskach**

Tablica 13. Średnie krajowe ceny bydła uzyskane w transakcjach targowiskowych\*

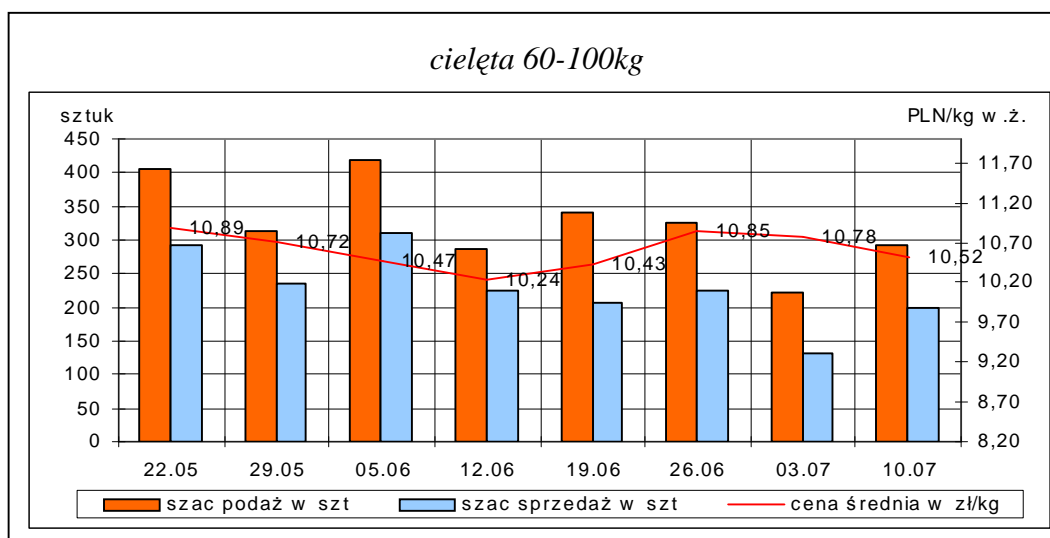
Kategoria informacji	Tydzień**		Zmiana tygodniowa w %
	10.07.11	03.07.11	
<b>cielęta 60-100 kg</b>			
cena min. w zł/kg	8,00	8,00	0,0
cena max. w zł/kg	16,00	16,00	0,0
<b>cena średnia w zł/kg</b>	<b>10,52</b>	<b>10,78</b>	<b>-2,4</b>
szacunkowa podaż w szt	292	223	30,9
szacunkowa sprzedaż w szt	200	133	50,4
wsk. warunków atmosferycznych *	2,27	2,15	
<b>młode bydło opasowe</b>			
cena min. w zł/kg	4,90	4,90	0,0
cena max. w zł/kg	6,70	6,70	0,0
<b>cena średnia w zł/kg</b>	<b>5,80</b>	<b>5,74</b>	<b>1,0</b>
szacunkowa podaż w szt	275	281	-2,1
szacunkowa sprzedaż w szt	176	159	10,7
wsk. warunków atmosferycznych *	2,44	2,75	
<b>krowy wybrakowane</b>			
cena min. w zł/kg	3,00	3,50	-14,3
cena max. w zł/kg	4,10	4,20	-2,4
<b>cena średnia w zł/kg</b>	<b>3,62</b>	<b>3,74</b>	<b>-3,2</b>
szacunkowa podaż w szt	492	562	-12,5
szacunkowa sprzedaż w szt	307	340	-9,7
wsk. warunków atmosferycznych *	2,33	3,00	

\*- wsk. war. atmosferycznych zawiera się między liczbą 1 a 3 i jest średnią arytmetyczną z zanotowanych na targowiskach w dniu badań, jednego z trzech stopni pogody: 1-zła, 2-przeciętna i 3-dobra.

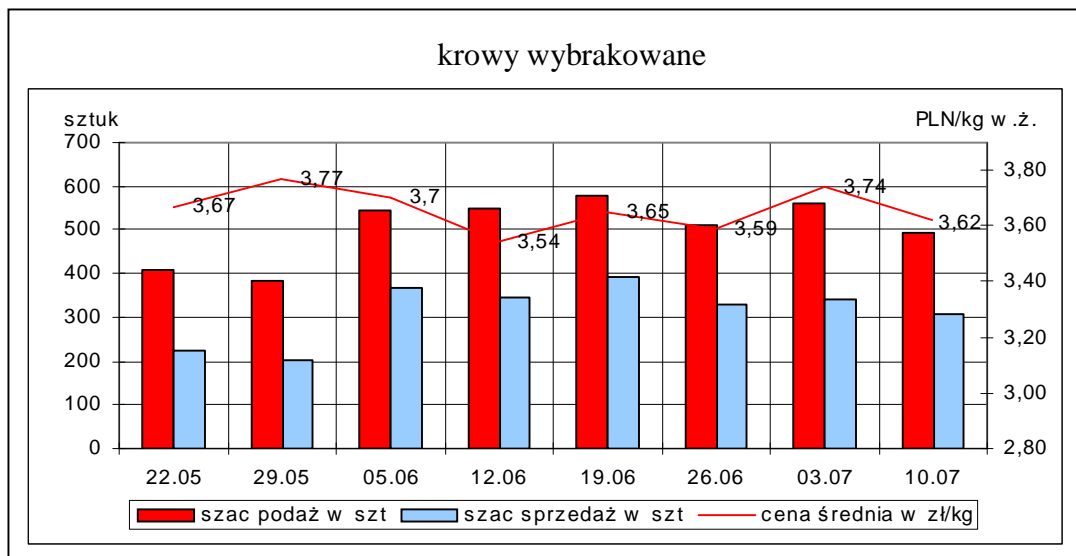
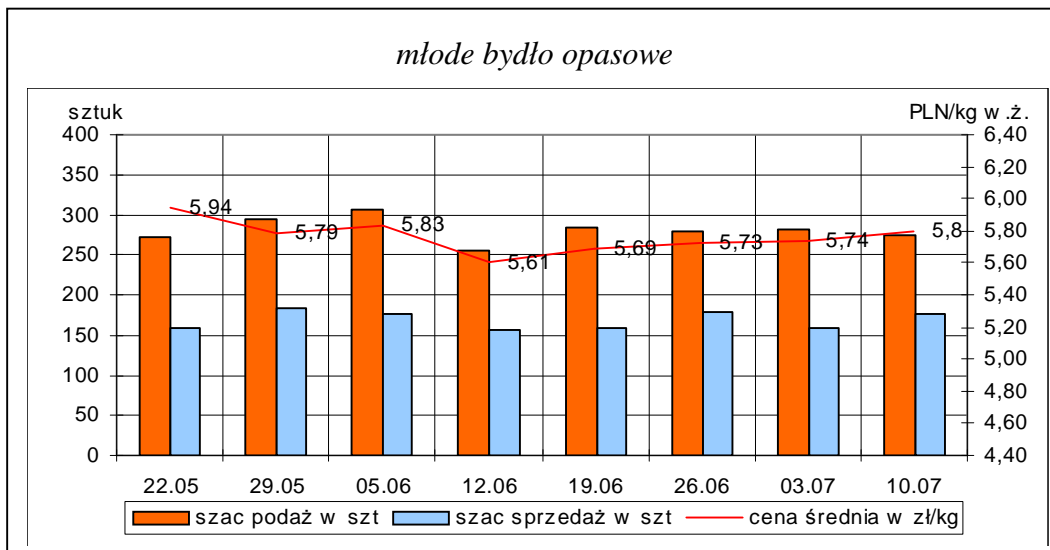
\*\*-ostatni dzień badanego tygodnia

**Uwaga!** Tablice zawierające dane z cenami i obrotami bydła w handlu targowiskowym wg województw oraz dla każdego targowiska zawarte są w wydaniu EXCEL-owskim biuletynu.

Rys. 12. Ceny bydła w handlu targowiskowym oraz poziom sprzedaży w roku 2011



<sup>3</sup> - dla kategorii bydła występującego w cyklu produkcyjnym żywca wołowego



## Metodyka badań targowiskowych

Notowania cen bydła na targowiskach realizowane są w 13 województwach w kraju (oprócz <sup>4</sup>: lubuskiego, opolskiego i zachodnio-pomorskiego) na maksymalnie 90 reprezentatywnych targowiskach.

Pod pojęciem targowisko rozumiany jest zorganizowany rynek lokalny, którego dominującymi uczestnikami są okoliczni producenci rolni.

Prezentowane ceny są cenami średnimi arytmetycznymi obliczanymi z odnotowanej liczby zawartych transakcji, tylko dla bydła w określonym wieku i przedziale wagowym:

1. cielęta do chowu lub na rzeź o wadze 60 – 100 kg, zarówno buhajki jak i jałówki,
2. młode bydło opasowe do 1 roku o wadze 200 – 300 kg,
3. krowy wybrakowane po selekcji i starsze powyżej 6 lat

Zestawienie cen dotyczy ostatniego tygodnia, natomiast na poszczególnych targowiskach badania cen dokonywane są raz w tygodniu, raz na dwa tygodnie lub raz w miesiącu (w zwyczajowo przyjęty dzień targowy lub w jeden z kilku dni targowych).

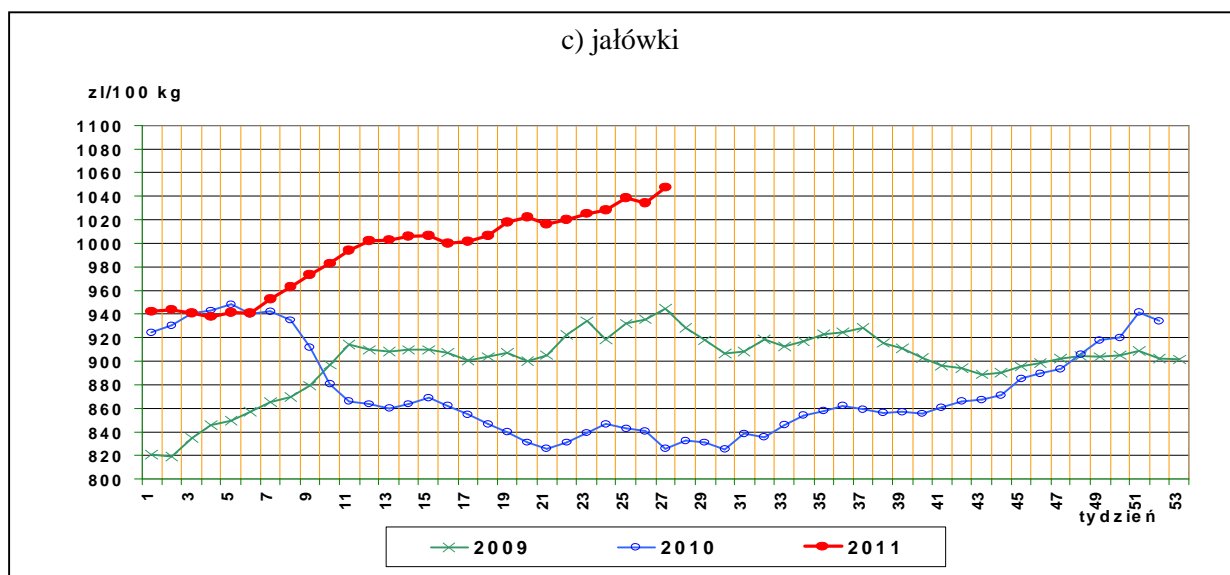
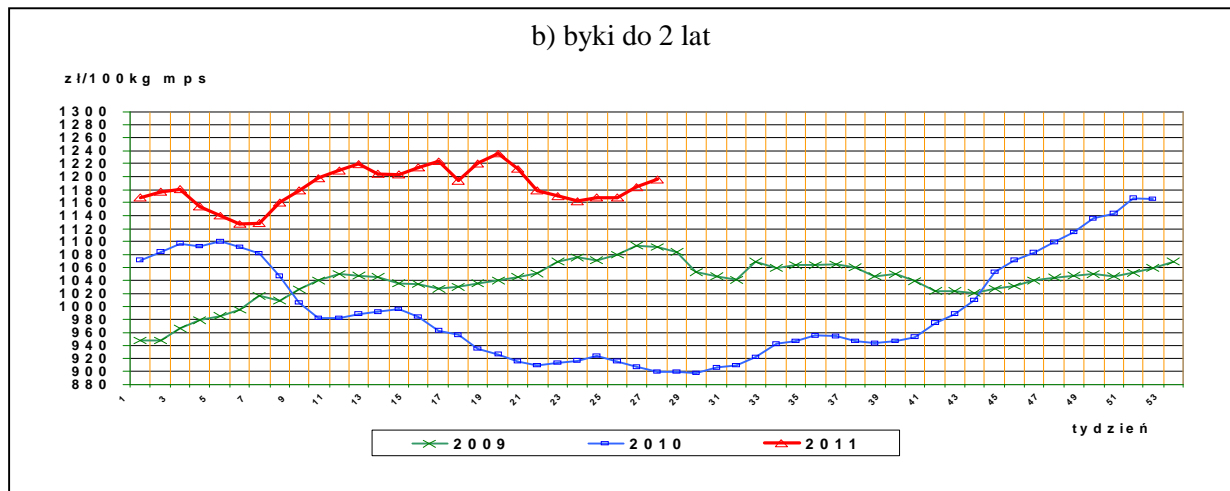
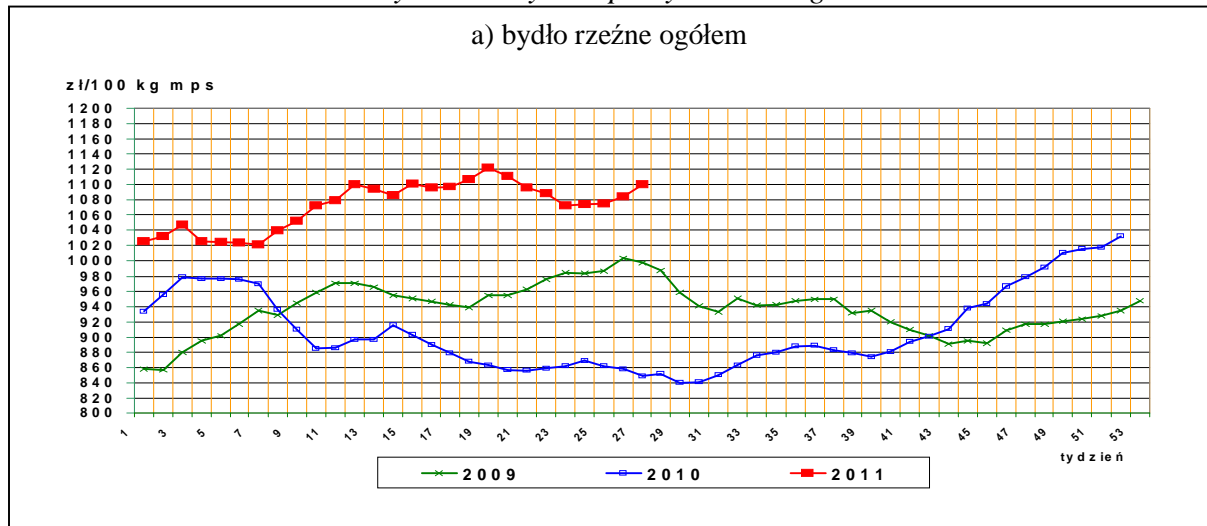
Obroty na większości tych rynków mają charakter lokalny. Ceny notowane są już nawet przy pojedynczej transakcji każdej z w/w kategorii bydła.

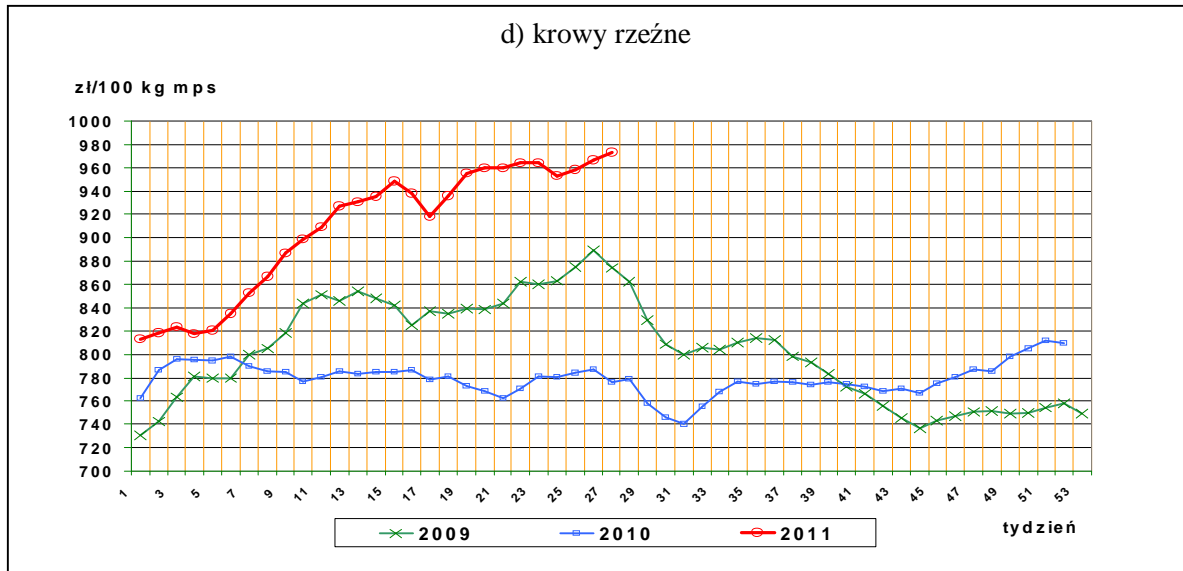
Notowań cen dokonują pracownicy Ośrodków Doradztwa Rolniczego

<sup>4</sup> w w/w województwach bydło w handlu targowiskowym nie występuje bądź ma charakter incydentalny

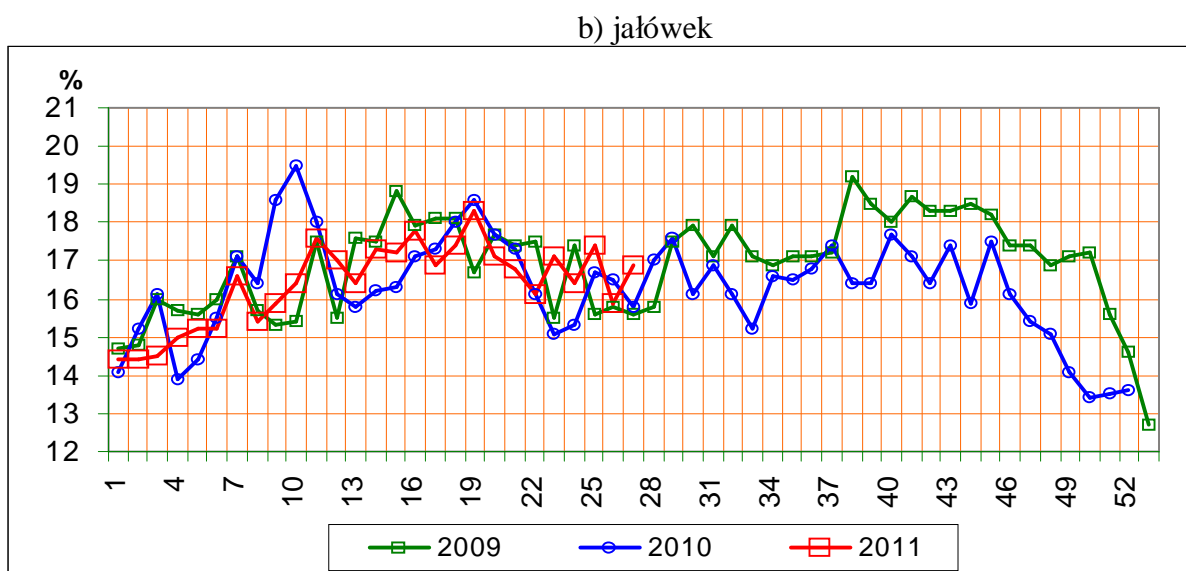
III. Graficzna prezentacja cen w roku 2011 na tle lat 2010 i 2009

Rys.13. Ceny zakupu bydła rzeźnego

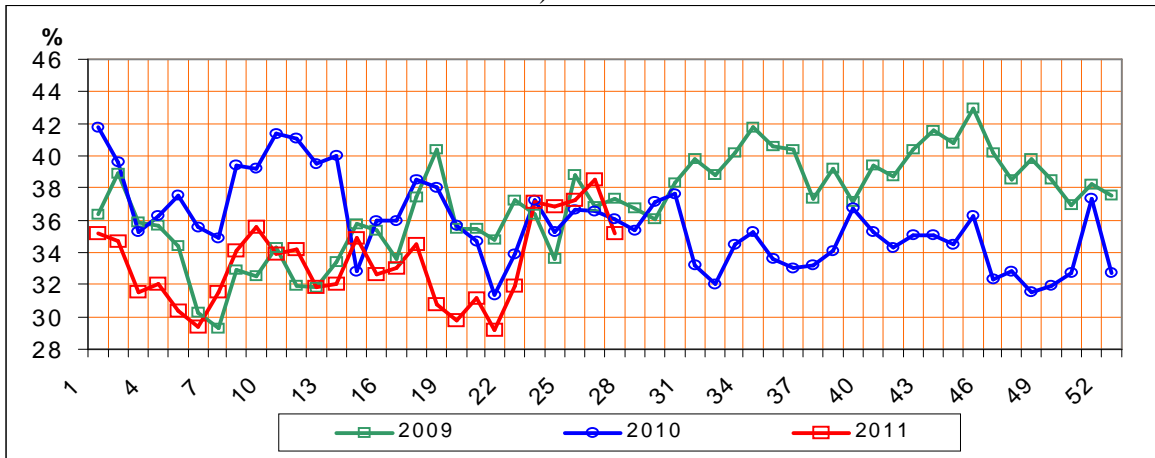




Rys.14. Struktura uboju bydła rzeźnego w Polsce

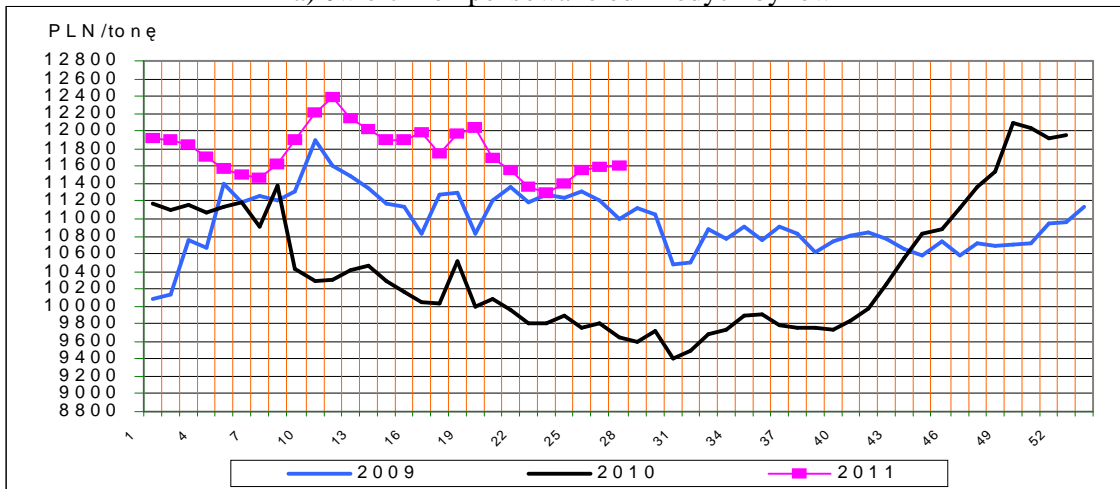


c) krów

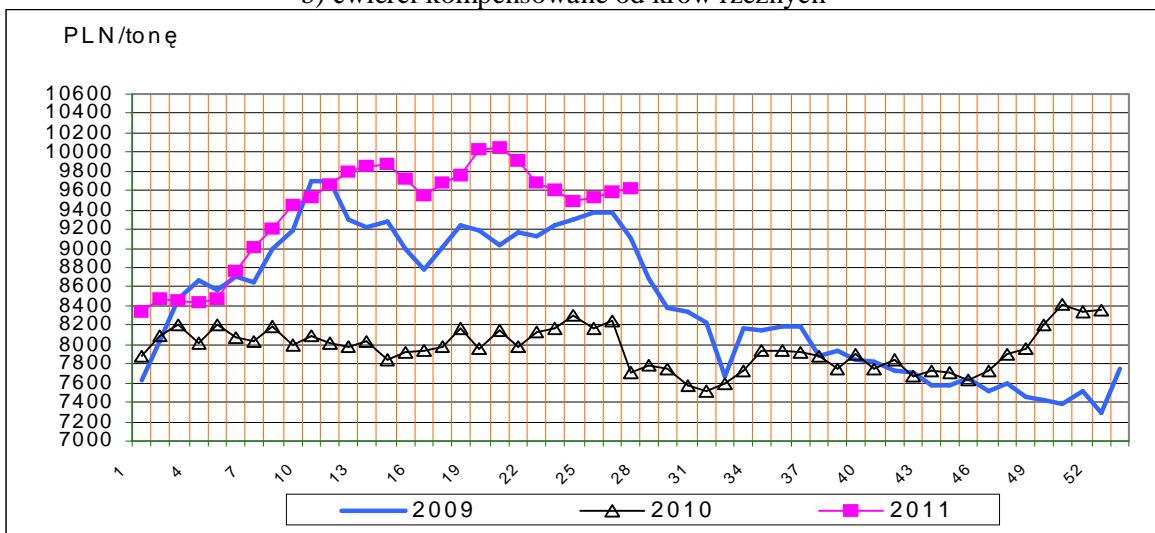


Rys.15. Ceny sprzedaży ćwierci wołowych w zakładach mięsnych

a) ćwierci kompensowane od młodych byków

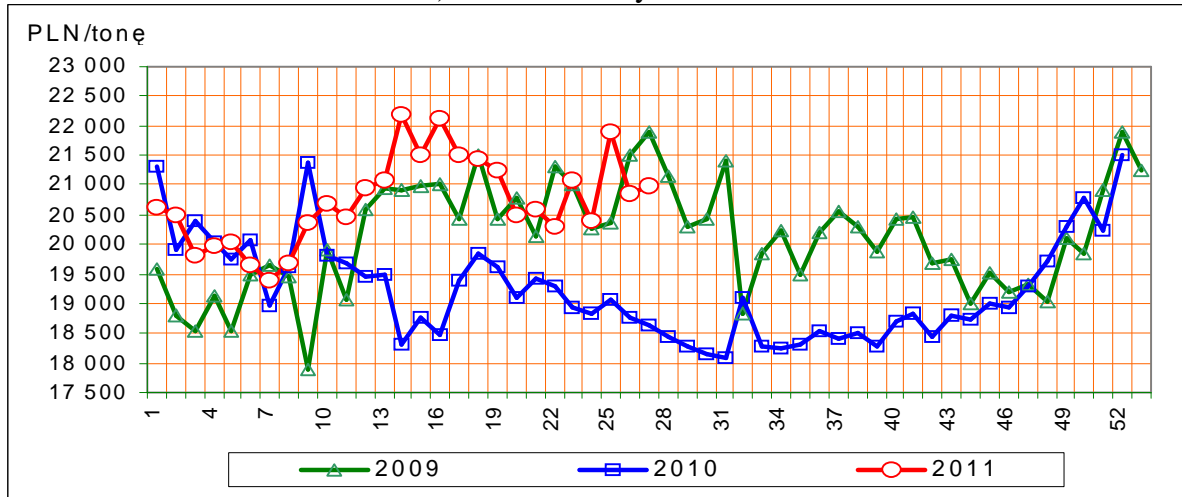


b) ćwierci kompensowane od krów rzeźnych

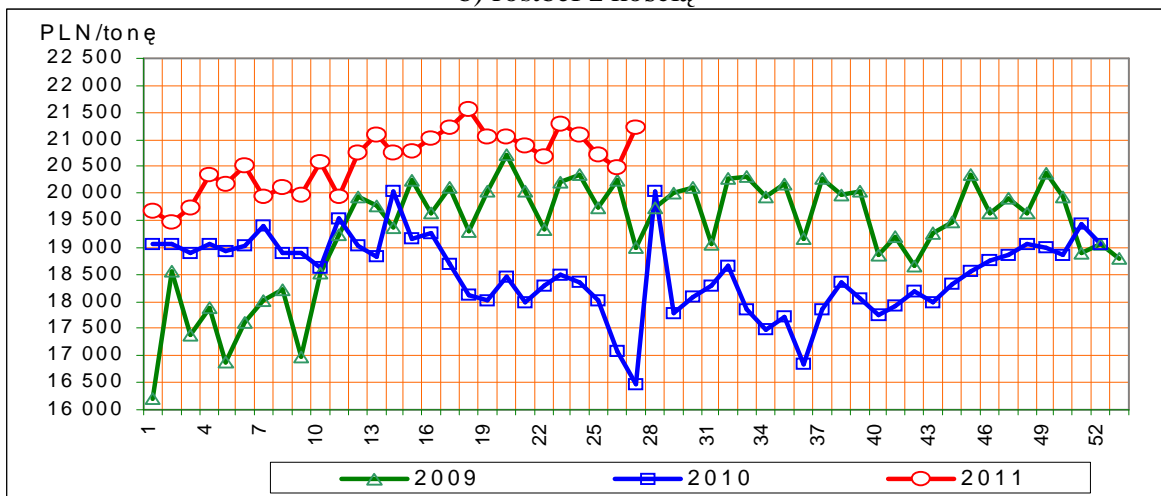


Rys.16. Ceny sprzedaży elementów wołowiny

a) udziec wołowy bez kości

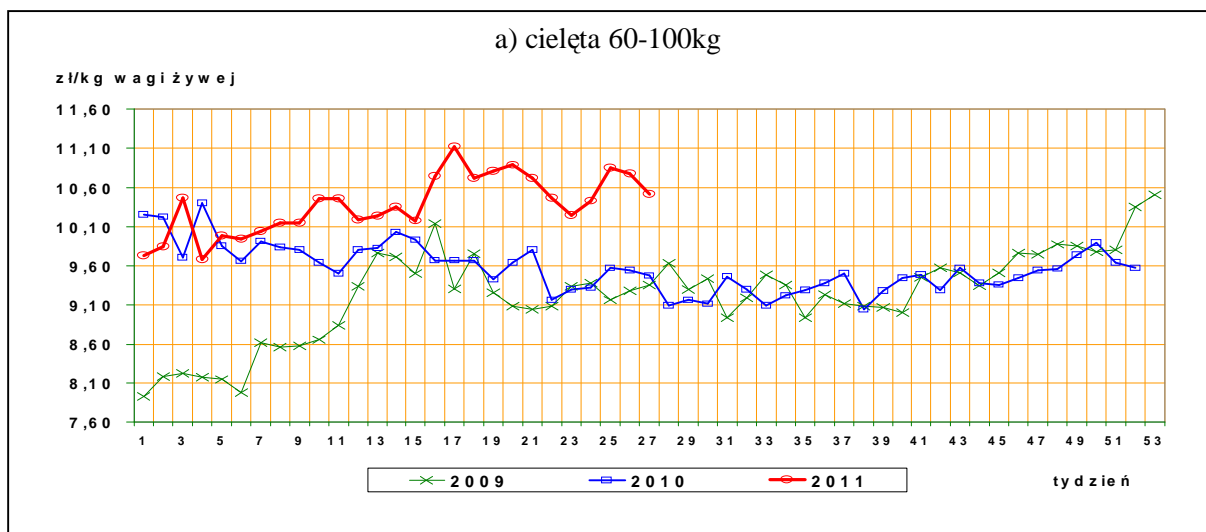


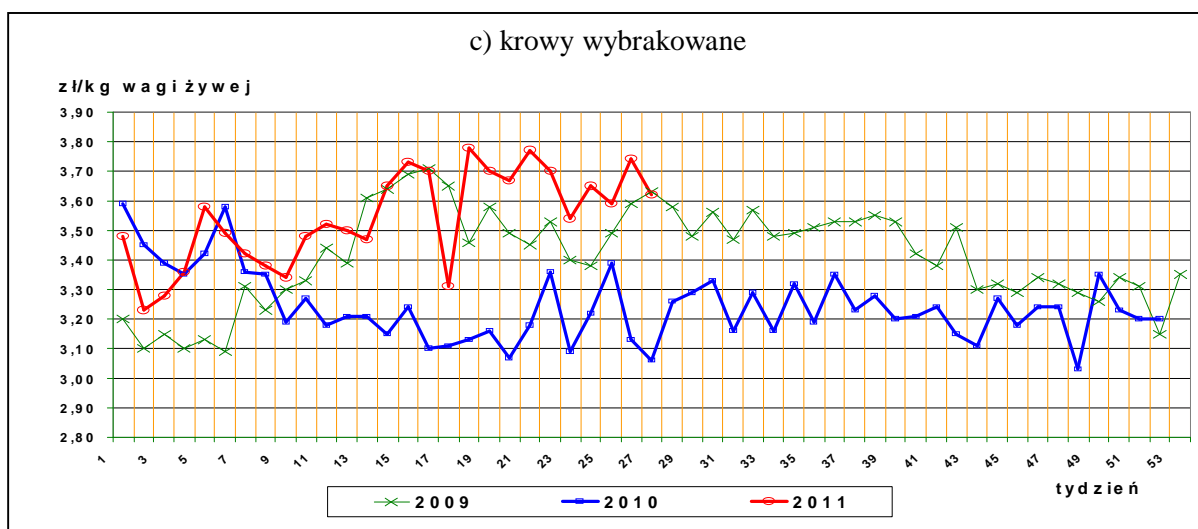
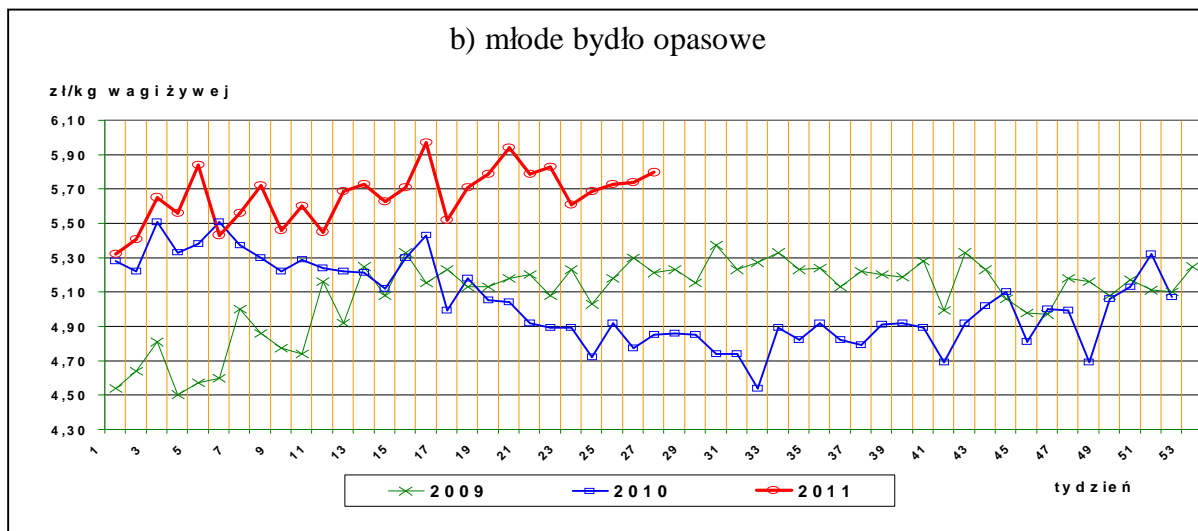
b) rostbef z kością



Rys17. Ceny bydła na targowiskach

a) cielęta 60-100kg





#### IV. Analiza handlu zagranicznego wołowiną

Informacje dotyczące zasad i procedur handlu zagranicznego na rynku wołowiny i cielęciny można odnaleźć na stronie internetowej Agencji Rynku Rolnego, pod adresem:

[http://www.arr.gov.pl/index.php?option=com\\_content&view=article&id=41&Itemid=46](http://www.arr.gov.pl/index.php?option=com_content&view=article&id=41&Itemid=46)

#### 1. Dopłaty eksportowe Unii Europejskiej do wołowiny\*

Tablica 14. Dopłaty eksportowe Unii Europejskiej do wołowiny i żywca wołowego (poziom subsydiów obowiązujący od 2 września 2010 roku, wg rozporządzenia Komisji Europejskiej (WE) Nr 840/2010.

*Euro/100kg*

Kategoria mięsa	Kod produktu	Kierunek eksportu	
		Kraje przeznaczenia**	Kraje przeznaczenia***
Mięso świeże lub chłodzone			
tusze ze zw. płci męskiej	0201 10 00 9130	24,40	14,40



## Departament Rynków Rolnych

ćwiartki przednie ze zw. płci męskiej	0201 20 30 9110	18,30	10,80
ćwiartki zadnie ze zw. płci męskiej	0201 20 50 9110	30,50	17,90
Mięso drobne świeże o zaw. pow.78% mięsa	0201 30 00 9060	11,30	3,80
Mięso drobne mrożone o zaw. pow. 78% mięsa	0202 30 90 9200	11,30	3,80

*Euro/100kg*

<i>Kategoria bydła</i>	<i>Kod produktu</i>	<i>Kierunek eksportu</i>
<i>Bydło hodowlane czystej rasy</i>		
jałówki od 250 kg do 30 miesięcy	0102 10 10 9140	25,90 Euro do wszystkich miejsc przeznaczenia (państwa trzecie, inne terytoria, zaopatrzenie i miejsc przeznaczenia uważane za wywóz ze Wspólnoty)
Krowy od 250 kg do 30 miesięcy	0102 10 30 9140	

\*- źródło : FAMMU/FAPA

\*\*\*) Turcja, Ukraina, Białoruś, Mołdowa, Rosja, Gruzja, Armenia, Azerbejdżan, Kazachstan, Turkmenia, Uzbekistan, Tadżykistan, Kirgizja, Maroko, Algieria, Tunezja, Libia, Liban, Syria, Irak, Iran, Izrael, Zachodni Brzeg Jordanu/Strefa Gazy, Jordania, Arabia Saudyjska, Kuwejt, Bahrajn, Katar, Zjednoczone Emiraty Arabskie, Oman, Jemen, Pakistan, Sri Lanka, Myanmar (Birma), Tajlandia, Wietnam, Indonezja, Filipiny, Chiny, Korea Północna, Hongkong, Sudan, Mauretania, Mali, Burkina Faso, Niger, Czad, Republika Zielonego Przylądka, Senegal, Gambia, Gwinea Bissau, Gwinea, Sierra Leone, Liberia, Wybrzeże Kości Słoniowej, Ghana, Togo, Benin, Nigeria, Kamerun, Republika Środkowoafrykańska, Gwinea Równikowa, Wyspy Świętego Tomasza i Książęca, Gabon, Kongo, Kongo (Republika Demokratyczna), Ruanda, Burundi, Wyspa Świętej Heleny z przyległościami, Angola, Etiopia, Erytrea, Dżibuti, Somalia, Uganda, Tanzania, Seszele z przyległościami, Brytyjskie Terytorium Oceanu Indyjskiego, Mozambik, Mauritius, Komory, Majotta, Zambia, Malawi, Republika Południowej Afryki, Lesotho i Egipt.

\*\*\*\*) Albania, Chorwacja, Bośnia i Hercegowina, Serbia, Kosowo, Czarnogóra, Była Jugosłowiańska Republika Macedonii.

Tablica 15. Polski handel zagraniczny końmi oraz mięsem końskim, bydłem żywym oraz mięsem wołowym w okresie I-IV 2011r. *(dane tymczasowe, mogą ulec zmianie)*

a) eksport/ wywóz

CN	Nazwa towaru	EKSPORT/WYWÓZ			
		Wartość [tys. EUR]		Wolumen [tony]	
		<i>I-IV 2010r.</i>	<i>I-IV 2011r.</i>	<i>I-IV 2010r.</i>	<i>I-IV 2011r.</i>
0101	Konie żywe	7 412	7 553	4 175	4 028
0102	Bydło żywe	32 887	32 128	12 333	12 958
0201	Mięso wołowe świeże lub chłodzone	165 697	229 909	61 170	73 009
0202	Mięso wołowe mrożone	22 981	34 976	9 205	11 764
0205	Mięso końskie	10 625	7 898	4 039	2 964

b) import

CN	Nazwa towaru	IMPORT/PRZYWÓZ			
		Wartość [tys. EUR]		Wolumen [tony]	
		<i>I-IV 2010r.</i>	<i>I-IV 2011r.</i>	<i>I-IV 2010r.</i>	<i>I-IV 2011r.</i>
0101	Konie żywe	506	523	158	305

## Departament Rynków Rolnych

0102	Bydło żywe	4 915	6 687	2 536	2 906
0201	Mięso wołowe świeże lub chłodzone	8 747	8 016	3 194	2 384
0202	Mięso wołowe mrożone	2 861	4 148	1 093	1 858
0205	Mięso końskie	23	30	13	18

c) saldo

CN	Nazwa towaru	SALDO	
		Wartość [tys. EUR]	
		I-IV 2010r.	I-IV 2011r.
0101	Konie żywe	6 906	7 031
0102	Bydło żywe	27 972	25 442
0201	Mięso wołowe świeże lub chłodzone	156 950	221 893
0202	Mięso wołowe mrożone	20 119	30 828
0205	Mięso końskie	10 601	7 868

Tablica 16. Kierunki, wolumen oraz **ceny eksportu/wywozu** bydła żywego oraz wołowiny z Polski w okresie I-IV 2011r. (dane wstępne).

a) bydło żywe ogółem (CN 0102)

Kraj	sztuk	EUR/kg
Niderlandy	41 487	3,04
Włochy	40 890	2,73
Hiszpania	8 954	2,52
Chorwacja	8 190	2,39
Litwa	5 236	1,49
Bośnia i Hercegowina	4 230	2,25
Grecja	1 817	2,17
Belgia	950	2,97
Węgry	921	2,06
Niemcy	299	2,08
Rosja	191	4,08
Słowenia	133	5,52
Rumunia	105	2,12
Republika Czeska	56	2,15
Uzbekistan	16	5,57
Ukraina	3	1,17
<b>OGÓLEM</b>	<b>113 478</b>	<b>2,48</b>

b) bydło żywe do 80kg - cielęta (CN 01029005)

Kraj	sztuk	EUR/kg
Niderlandy	41 302	3,06
Włochy	32 393	3,28
Hiszpania	8 588	2,51
Bośnia i Hercegowina	1 749	2,24

## Departament Rynków Rolnych

Litwa	1 243	2,86
Belgia	950	2,97
Chorwacja	480	2,66
<b>OGÓLEM</b>	<b>86 705</b>	<b>3,06</b>

c) mięso wołowe świeże, chłodzone (CN 0201)

<b>Kraj</b>	<b>ton</b>	<b>EUR/kg</b>
Turcja	27 448	3,15
Włochy	11 411	3,29
Niemcy	9 931	2,81
Niderlandy	9 081	2,50
Hiszpania	4 407	3,85
Francja	1 334	4,01
Republika Czeska	1 301	4,37
Dania	1 263	3,22
Słowacja	990	3,30
Rosja	960	2,41
Macedonia	681	2,67
Izrael	656	4,17
Austria	630	2,97
Grecja	478	3,22
Wielka Brytania	299	5,90
Węgry	256	3,70
Finlandia	222	5,70
Iran	175	3,50
Litwa	169	2,75
Rumunia	158	2,94
Bułgaria	145	2,27
Bośnia i Hercegowina	142	2,63
Estonia	128	3,35
Łotwa	120	3,37
Chorwacja	115	2,69
Belgia	106	4,89
Szwecja	95	5,03
Irlandia	92	6,26
Portugalia	81	4,15
Słowenia	40	3,12
Kazachstan	30	3,44
Angola	23	1,52
Malta	5,0	4,02
<b>OGÓLEM</b>	<b>73 009</b>	<b>3,15</b>

d) mięso wołowe mrożone (CN 0202)

<b>Kraj</b>	<b>ton</b>	<b>EUR/kg</b>
Rosja	1 888	2,37
Włochy	1 339	2,94

## Departament Rynków Rolnych

Kazachstan	1 070	2,56
Niemcy	819	3,00
Szwecja	816	4,24
Bułgaria	702	2,42
Izrael	643	5,40
Francja	552	3,07
Dania	488	3,49
Hiszpania	361	1,05
Grecja	359	3,94
Wielka Brytania	328	3,13
Niderlandy	241	2,53
Litwa	204	2,24
Cypr	188	3,49
Belgia	186	2,72
Austria	184	3,29
Majotta	162	2,12
Estonia	138	2,74
Węgry	116	1,72
Malta	112	3,29
Macedonia	102	2,31
Bośnia i Hercegowina	85	1,63
Iran	80	3,10
Ghana	73	0,35
Łotwa	64	2,43
Republika Czeska	60	4,01
Słowacja	51	4,20
Irlandia	48	2,84
Armenia	40	1,52
Słowenia	38	5,00
Finlandia	33	6,78
Kosowo	28	2,04
Rumunia	27	3,89
Komory	23	2,07
Angola	23	1,25
Liberia	23	0,85
Hongkong	22	0,90
Turcja	20	9,33
Tadżykistan	18	2,21
Antyle Niderlandzkie	8	2,27
<b>OGÓLEM</b>	<b>11 764</b>	<b>2,97</b>

Tablica 17. Kierunki, wolumen oraz **ceny importu/przywozu** bydła żywego oraz wołowiny do Polski w okresie I-IV 2011r. (dane wstępne).

a) bydło żywe ogółem (CN 0102)

<b>Kraj</b>	<b>sztuk</b>	<b>EUR/szt</b>
Niemcy	2 515	1 470
Słowacja	1 087	497

## Departament Rynków Rolnych

Republika Czeska	757	1 128
Litwa	642	200
Niderlandy	397	1 370
Belgia	391	1 337
Rumunia	374	315
Dania	142	1 401
Węgry	36	1 530
Francja	8	3 619
<b>OGÓLEM</b>	<b>6 349</b>	<b>1 053</b>

### b) bydło żywe do 80kg (cielęta) CN 01029005)

<b>Kraj</b>	<b>Wartość w Euro</b>	<b>sztuk</b>	<b>EUR/szt</b>
Litwa	128 308	642	200
Rumunia	43 056	133	324
<b>OGÓLEM</b>	<b>171 364</b>	<b>775</b>	<b>221</b>

### c) mięso wołowe świeże, chłodzone (CN 0201)

<b>Kraj</b>	<b>ton</b>	<b>EUR/kg</b>
Irlandia	1 003	4,10
Republika Czeska	480	2,64
Słowacja	334	1,99
Niemcy	307	3,01
Litwa	162	2,89
Niderlandy	22	7,23
Włochy	21	2,72
Wielka Brytania	14	0,87
Hiszpania	10	9,65
Austria	8,6	4,37
Francja	7,8	2,61
Dania	6,7	9,14
Argentyna	5,2	19,86
Brazylia	0,9	13,45
Łotwa	0,6	11,53
Węgry	0,3	9,42
Stany Zjednoczone Ameryki	0,09	26,23
Paragwaj	0,05	11,04
Urugwaj	0,02	13,52
Nowa Zelandia	0,004	44,00
<b>OGÓLEM</b>	<b>2 384</b>	<b>3,36</b>

### d) mięso wołowe mrożone (CN 0202)

<b>Kraj</b>	<b>ton</b>	<b>EUR/kg</b>
Wielka Brytania	888	1,56
Republika Czeska	330	2,66
Irlandia	202	2,39
Niemcy	147	3,37
Litwa	104	2,93
Niderlandy	62	3,67
Belgia	47	2,30
Hiszpania	40	1,54

## Departament Rynków Rolnych

Dania	29	3,75
Rumunia	5,0	9,24
Argentyna	3,0	12,68
Nowa Zelandia	1,3	11,98
Urugwaj	0,3	9,58
Słowacja	0,2	3,65
Stany Zjednoczone Ameryki	0,1	23,74
<b>OGÓLEM</b>	<b>1 858</b>	<b>2,23</b>

### V. Informacje statystyczne (dane GUS)

Tablica 18. Pogłowie bydła w Polsce

Lp.	Kategoria	Grudzień 2009		Czerwiec 2010	
		tys. szt. lub %	roczna zmiana [% lub pkt%]	tys. szt. lub %	roczna zmiana [%]
<i>Liczba bydła</i>					
	<i>Bydło ogółem</i>	5 590,2	+0,5%	5 724,0	+0,4%
	<b>cielęta do 1 roku</b>	<b>1419,1</b>	<b>+2,6%</b>	<b>1456,8</b>	<b>-1,0%</b>
	<b>bydło 1-2 lata</b>	<b>1192,8</b>	<b>+9,0%</b>	<b>1243,9</b>	<b>+3,3%</b>
	<b>bydło &gt;2lat</b>	<b>2978,3</b>	<b>-3,4%</b>	<b>3023,3</b>	<b>b.z.</b>
	<b>krowy</b>	<b>2678,2</b>	<b>-3,4%</b>	<b>2655,7</b>	<b>-1,2%</b>
	<b>w tym: - mleczne</b>	<b>2584,8</b>	<b>-4,2%</b>	<b>2538,2</b>	<b>-2,6%</b>

#### *Struktura stada w %*

<b>Cielęta do 1 roku</b>	<b>25,4</b>	<b>+0,5pkt %</b>	<b>25,5</b>	<b>-0,3pkt %</b>
<b>Bydło 1-2 lata</b>	<b>21,3</b>	<b>+1,6pkt%</b>	<b>21,7</b>	<b>+0,6pkt %</b>
<b>Krowy</b>	<b>47,9</b>	<b>-1,9pkt%</b>	<b>46,4</b>	<b>-0,8pkt %</b>
<b>Bydło&gt;2lat</b>	<b>53,3</b>	<b>-2,1pkt%</b>	<b>6,4</b>	<b>-0,3pkt %</b>

Lp.	Kategoria	Grudzień 2010		Czerwiec 2011	
		tys. szt. lub %	roczna zmiana [% lub pkt%]	tys. szt. lub %	roczna zmiana [%]
<i>Liczba bydła</i>					
	<i>Bydło ogółem</i>	5559,5	-0,5 pkt%		
	<b>cielęta do 1 roku</b>	<b>1385,8</b>	<b>-2,4 pkt %</b>		
	<b>bydło 1-2 lata</b>	<b>1226,3</b>	<b>+2,8 pkt%</b>		

## Departament Rynków Rolnych

bydło >2lat	2947,4	-1,0 pkt%
krowy	2635,5	-1,4 pkt%
w tym: - mleczne	2528,8	-2,2 pkt%

### Struktura stada w %

Cielęta do 1 roku	24,9%	-0,5 pkt%
Bydło 1-2 lata	22,1%	+0,8 pkt%
Krowy	47,4%	-0,5pkt%
Bydło>2lat	53,0%	-0,3pkt%

**Tablica 19. Ceny skupu oraz ceny targowiskowe bydła rzeźnego ogółem (bez cieląt) w 2011r. wg GUS\* (lata 2004-2010 w wydaniu Excel)**

<b>2011</b>													
	I	II	III	IV	V	VI	VII	VIII	IX	X	XI	XII	I-XII
cena skupu	5,23	5,33	5,71	5,75									
cena targowiskowa	5,11	5,23	5,27	5,51									

\*- w zł/kg w.ż.

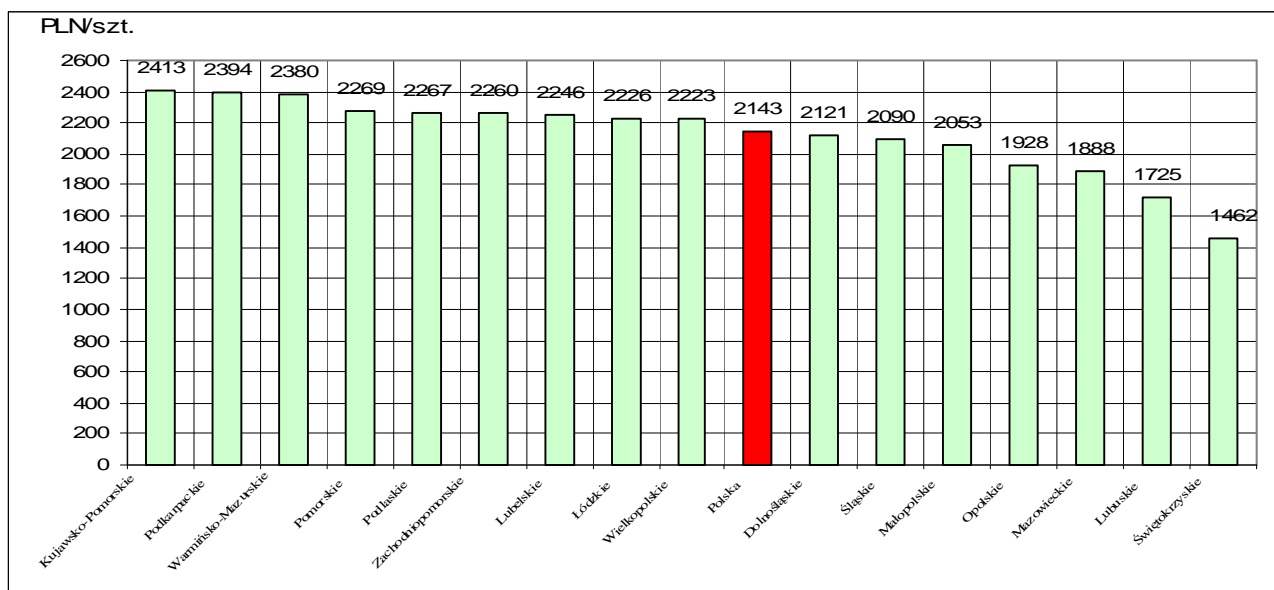
**Tablica 20. Ceny skupu\* krów rzeźnych w Polsce oraz wg województw oraz wg miesięcy w roku 2011**

województwo/miesiąc	Styczeń	Luty	Marzec	Kwiecień	Maj	Czerwiec	Lipiec	Sierpień	Wrzesień	Październik	Listopad	Grudzień
	w zł za sztukę											
<i>olska</i>	1953,69	1982,89	2159,78	2143,18	2192,12							
olnośląskie	1886,06	2107,52	2045,30	2120,94	2010,99							
łódzkie	2224,47	2192,67	2405,67	2412,97	2482,66							
świętokrzyskie	2089,42	2087,32	2238,16	2246,09	2232,84							
śląskie	1699,69	1667,54	1823,06	1725,36	1669,30							
opolskie	2048,82	1966,14	2176,05	2226,06	2175,85							
świętomaryjańskie	1803,63	1869,32	1908,54	2053,03	2031,57							
zachodniopomorskie	1752,15	1822,84	1963,72	1888,01	1922,81							
mazowieckie	1834,50	1815,46	2153,61	1928,48	1961,70							
podkarpackie	1964,60	2215,04	2222,58	2393,70	2497,67							
podlaskie	2058,16	2095,86	2258,27	2266,74	2351,86							
pomorskie	2021,23	2017,40	2283,63	2269,33	1761,42							
świętokrzyskie	1751,49	2059,33	1773,54	2090,05	2110,27							
świętokrzyskie	1639,18	1597,00	1741,27	1461,53	1728,30							
świętokrzyskie	2199,81	2119,91	2291,70	2379,71	2479,43							
świętokrzyskie	1941,49	1986,59	2239,85	2223,38	2398,62							
zachodniopomorskie	1923,96	1937,87	2390,09	2259,60	2079,80							

wg siedziby producenta żywca –wstępne dane GUS

**Rys. 18. Graficzny obraz cen skupu(producenta) krów rzeźnych w Polsce\* wg województw w kwietniu 2011r.**

## Departament Rynków Rolnych





**Tabl. 21 Zestawienie monitorowanych danych w zakresie skupu z rynku wołowiny w latach 2003-2010  
(wybrane fragmenty z bazy danych)**

a) ceny zakupu bydła rzeźnego w PLN/kg mpc w układzie miesięcznym, kwartalnym, półrocznym i rocznym.

	I	II	III	IV	V	VI	VII	VIII	IX	X	XI	XII
bydło ogółem	5,24	5,17	5,22	5,34	5,05	5,18	4,85	4,94	4,93	5,07	5,12	5,10
byki do 2 lat (A)	6,22	6,29	6,29	6,25	6,27	6,22	6,09	6,12	6,12	6,05	5,99	5,90
byki >2 lat (B)	6,07	6,03	5,96	5,79	5,71	6,09	6,27	6,13	5,93	5,95	5,77	5,81
wolce (C)	6,03	6,16	6,15	6,12	5,99	0,00	5,86	6,07	0,00	5,57	5,87	5,48
krowy (D)	3,46	3,39	3,38	3,27	3,30	3,27	3,27	3,44	3,74	4,02	3,87	3,76
jałówki (E)	5,92	5,97	5,96	5,88	5,89	5,84	5,70	5,68	5,59	5,57	5,56	5,50
<b>2004</b>												
												zł/kg mpc
	I	II	III	IV	V	VI	VII	VIII	IX	X	XI	XII
bydło ogółem	5,25	5,46	5,73	5,88	6,77	8,04	7,34	7,32	7,51	7,46	7,27	7,20
byki do 2 lat (A)	6,06	6,17	6,33	6,58	7,69	8,83	8,18	8,10	8,25	8,21	8,16	8,16
byki >2 lat (B)	6,12	6,22	6,32	6,31	7,71	9,02	8,10	8,10	8,08	8,32	8,11	8,15
wolce (C)	0,00	0,00	5,94	0,00	0,00	7,88	0,00	8,50	6,44	7,20	6,87	6,70
krowy (D)	3,85	4,35	4,74	5,07	5,80	7,48	6,47	6,60	6,92	6,86	6,57	6,32
jałówki (E)	5,56	5,65	5,84	6,01	6,69	7,77	7,15	7,04	7,20	7,27	7,18	7,10
<b>2005</b>												
												zł/kg mpc
	I	II	III	IV	V	VI	VII	VIII	IX	X	XI	XII
bydło ogółem	7,42	7,98	8,16	8,13	8,07	8,21	8,19	8,17	7,98	7,65	7,64	7,51
byki do 2 lat (A)	8,35	8,75	8,82	8,88	8,75	8,89	8,79	8,86	8,76	8,60	8,65	8,60
byki >2 lat (B)	8,32	8,54	8,71	8,83	8,71	8,71	8,63	8,69	8,65	8,56	8,58	8,49
wolce (C)	0,00	6,28	8,25	8,45	9,10	0,00	7,66	0,00	7,39	8,25	0,00	7,38
krowy (D)	6,64	7,24	7,48	7,42	7,40	7,51	7,42	7,42	7,13	6,63	6,56	6,28
jałówki (E)	7,29	7,59	7,70	7,73	7,81	7,73	7,66	7,72	7,61	7,48	7,47	7,37

*Wykorzystanie możliwe z dokładnym podaniem źródła*

## Departament Rynków Rolnych

<b>2006</b>												zł/kg mpc
	I	II	III	IV	V	VI	VII	VIII	IX	X	XI	XII
bydło ogółem	7,70	8,08	8,21	8,27	8,34	8,49	8,22	8,15	8,32	8,10	7,88	7,91
byki do 2 lat (A)	8,86	9,12	9,29	9,33	9,36	9,46	9,25	9,11	9,26	9,07	8,98	8,91
byki >2 lat (B)	8,70	8,96	9,08	9,20	9,32	9,40	9,27	9,24	9,34	9,20	8,92	8,91
wolce (C)	7,28	6,37	7,67	0,00	7,79	0,00	7,40	0,00	7,21	8,03	7,43	7,27
krowy (D)	6,62	6,88	7,19	7,18	7,26	7,45	7,20	7,00	7,15	7,05	6,81	6,66
jałówki (E)	7,56	7,71	7,79	7,84	7,86	7,99	7,90	7,79	7,88	7,81	7,59	7,63

<b>2007</b>												zł/kg mpc
	I	II	III	IV	V	VI	VII	VIII	IX	X	XI	XII
bydło ogółem	8,14	8,29	8,23	8,10	7,82	7,72	7,68	7,93	8,07	7,75	7,50	7,55
byki do 2 lat (A)	9,14	9,15	9,03	8,95	8,66	8,49	8,37	8,70	8,73	8,49	8,33	8,37
byki >2 lat (B)	9,16	9,20	8,92	8,93	8,56	8,52	8,54	8,71	8,82	8,48	8,14	8,23
wolce (C)	0,00	0,00	7,77	8,73	7,58	6,64	0,00	7,17	7,90	7,45	8,17	6,36
krowy (D)	6,87	7,14	7,21	7,14	6,95	6,92	6,91	7,08	7,33	7,03	6,57	6,42
jałówki (E)	7,72	7,80	7,77	7,66	7,53	7,49	7,49	7,66	7,77	7,56	7,45	7,45

<b>2008</b>												zł/kg mpc
	I	II	III	IV	V	VI	VII	VIII	IX	X	XI	XII
bydło ogółem	7,97	8,08	8,06	8,07	8,08	8,28	7,90	7,94	8,12	8,10	8,00	8,24
byki do 2 lat (A)	8,82	8,75	8,66	8,71	8,69	8,85	8,59	8,70	8,85	8,91	8,91	9,16
byki >2 lat (B)	8,76	8,62	8,50	8,64	8,75	8,98	8,71	8,85	9,01	8,99	8,98	8,93
wolce (C)	7,39	7,82	8,39	6,26	8,42	9,30	7,97	7,87	7,40	0,00	7,63	7,55
krowy (D)	6,83	7,01	7,16	7,21	7,25	7,50	7,10	7,08	7,22	7,17	6,89	7,06
jałówki (E)	7,68	7,76	7,83	7,81	7,83	7,93	7,70	7,67	7,81	7,80	7,75	7,92

<b>2009</b>												zł/kg mpc
	I	II	III	IV	V	VI	VII	VIII	IX	X	XI	XII
bydło ogółem	8,66	9,13	9,47	9,28	9,43	9,70	9,46	9,27	9,19	8,82	8,92	9,08

## Departament Rynków Rolnych

byki do 2 lat (A)	9,51	9,92	10,25	10,13	10,31	10,60	10,44	10,43	10,32	10,04	10,21	10,31
byki >2 lat (B)	9,55	9,99	10,47	10,41	10,57	10,84	10,67	10,71	10,67	10,47	10,46	10,48
wolce (C)	7,06	8,34	0,00	0,00	8,00	0,00	0,00	0,00	7,45	8,46	8,35	0,00
krowy (D)	7,50	7,85	8,32	8,23	8,29	8,56	8,20	7,93	7,77	7,36	7,34	7,37
jałówki (E)	8,22	8,51	8,90	8,88	8,90	9,12	9,03	9,00	8,98	8,75	8,83	8,87
<b>2010</b>												<b>zł/kg mpc</b>
	I	II	III	IV	V	VI	VII	VIII	IX	X	XI	XII
bydło ogółem	9,43	9,45	8,78	8,78	8,44	8,45	8,29	8,51	8,66	8,79	9,40	9,91
byki do 2 lat (A)	10,66	10,58	9,71	9,55	9,03	8,98	8,83	9,13	9,31	9,63	10,58	11,18
byki >2 lat (B)	10,96	10,74	9,81	9,73	9,14	9,11	8,90	9,33	9,55	9,85	10,86	11,38
wolce (C)	0,00	10,54	9,24	5,99	8,44	8,06	8,08	8,63	7,65	0,00	0,00	8,09
krowy (D)	7,70	7,76	7,67	7,68	7,56	7,66	7,50	7,46	7,60	7,56	7,63	7,85
jałówki (E)	9,17	9,23	8,61	8,46	8,19	8,24	8,12	8,27	8,42	8,46	8,68	9,02

2003 kwartał					2003 półrocze			2003	
	I-III	IV-VI	VII-IX	X-XII	I-VI	VII-XII		I-XII	
bydło ogółem	5,21	5,18	4,90	5,09	5,19	5,00	bydło ogółem	5,10	
byki do 2 lat (A)	6,26	6,25	6,11	5,99	6,26	6,04	byki do 2 lat (A)	6,16	
byki >2 lat (B)	6,01	5,84	6,14	5,87	5,96	6,02	byki >2 lat (B)	6,00	
wolce (C)	6,13	6,04	5,93	5,70	6,10	5,72	wolce (C)	5,88	
krowy (D)	3,41	3,28	3,48	3,91	3,35	3,70	krowy (D)	3,53	
jałówki (E)	5,94	5,87	5,65	5,55	5,91	5,59	jałówki (E)	5,76	
2004 kwartał					2004 półrocze			2004	
	I-III	IV-VI	VII-IX	X-XII	I-VI	VII-XII		I-XII	
bydło ogółem	5,52	7,11	7,40	7,31	6,27	7,35	bydło ogółem	6,94	
byki do 2 lat (A)	6,21	7,96	8,18	8,18	7,00	8,18	byki do 2 lat (A)	7,73	
byki >2 lat (B)	6,25	7,93	8,11	8,20	7,06	8,14	byki >2 lat (B)	7,90	
wolce (C)	5,94	7,88	7,62	6,95	7,26	7,05	wolce (C)	7,06	
krowy (D)	4,39	6,40	6,71	6,57	5,49	6,64	krowy (D)	6,25	

## Departament Rynków Rolnych

jałówki (E)	5,69	6,88	7,13	7,18	jałówki (E)	6,17	7,15	jałówki (E)	6,69	
<b>2005 kwartał</b>					<b>2005 półrocze</b>				<b>2005</b>	
	<b>I-III</b>	<b>IV-VI</b>	<b>VII-IX</b>	<b>X-XII</b>		<b>I-VI</b>	<b>VII-XII</b>		<b>I-XII</b>	
bydło ogółem	7,90	8,14	8,13	7,60	bydło ogółem	8,04	7,90	bydło ogółem	7,97	
byki do 2 lat (A)	8,69	8,84	8,81	8,62	byki do 2 lat (A)	8,78	8,73	byki do 2 lat (A)	8,76	
byki >2 lat (B)	8,53	8,75	8,66	8,54	byki >2 lat (B)	8,66	8,62	byki >2 lat (B)	8,64	
wolce (C)	6,18	8,52	7,48	7,74	wolce (C)	6,44	7,48	wolce (C)	7,24	
krowy (D)	7,14	7,45	7,34	6,47	krowy (D)	7,33	6,95	krowy (D)	7,14	
jałówki (E)	7,54	7,76	7,67	7,44	jałówki (E)	7,66	7,55	jałówki (E)	7,61	
<b>2006 kwartał</b>					<b>2006 półrocze</b>				<b>2006</b>	
	<b>I-III</b>	<b>IV-VI</b>	<b>VII-IX</b>	<b>X-XII</b>		<b>I-VI</b>	<b>VII-XII</b>		<b>I-XII</b>	
bydło ogółem	8,05	8,36	8,23	7,96	bydło ogółem	8,21	8,10	bydło ogółem	8,15	
byki do 2 lat (A)	9,14	9,38	9,20	8,99	byki do 2 lat (A)	9,26	9,10	byki do 2 lat (A)	9,18	
byki >2 lat (B)	8,96	9,31	9,29	9,02	byki >2 lat (B)	9,18	9,16	byki >2 lat (B)	9,17	
wolce (C)	6,70	7,79	7,30	7,44	wolce (C)	6,97	7,41	wolce (C)	7,22	
krowy (D)	6,95	7,29	7,11	6,86	krowy (D)	7,12	6,98	krowy (D)	7,05	
jałówki (E)	7,71	7,89	7,85	7,68	jałówki (E)	7,80	7,76	jałówki (E)	7,78	
<b>2007 kwartał</b>					<b>2007 półrocze</b>				<b>2007</b>	
	<b>I-III</b>	<b>IV-VI</b>	<b>VII-IX</b>	<b>X-XII</b>		<b>I-VI</b>	<b>VII-XII</b>		<b>I-XII</b>	
bydło ogółem	8,22	7,87	7,91	7,61	bydło ogółem	8,04	7,75	bydło ogółem	7,89	
byki do 2 lat (A)	9,11	8,70	8,62	8,40	byki do 2 lat (A)	8,91	8,51	byki do 2 lat (A)	8,71	
byki >2 lat (B)	9,07	8,65	8,70	8,30	byki >2 lat (B)	8,85	8,54	byki >2 lat (B)	8,69	
wolce (C)	7,77	7,39	7,41	7,22	wolce (C)	7,42	7,28	wolce (C)	7,40	
krowy (D)	7,07	6,99	7,11	6,73	krowy (D)	7,03	6,91	krowy (D)	6,97	
jałówki (E)	7,77	7,55	7,64	7,50	jałówki (E)	7,66	7,57	jałówki (E)	7,61	

## Departament Rynków Rolnych

2008 kwartał					2008 półrocze			2008	
	I-III	IV-VI	VII-IX	X-XII		I-VI	VII-XII		I-XII
bydło ogółem	8,04	8,14	7,99	8,11	bydło ogółem	8,09	8,05	bydło ogółem	8,07
byki do 2 lat (A)	8,74	8,75	8,71	8,98	byki do 2 lat (A)	8,75	8,86	byki do 2 lat (A)	8,80
byki >2 lat (B)	8,64	8,79	8,88	8,97	byki >2 lat (B)	8,72	8,91	byki >2 lat (B)	8,82
wolce (C)	7,52	6,82	7,75	7,62	wolce (C)	7,34	7,71	wolce (C)	7,45
krowy (D)	6,99	7,31	7,14	7,05	krowy (D)	7,16	7,09	krowy (D)	7,13
jałówki (E)	7,76	7,85	7,73	7,82	jałówki (E)	7,81	7,78	jałówki (E)	7,79

2009 kwartał					2009 półrocze			2009	
	I-III	IV-VI	VII-IX	X-XII		I-VI	VII-XII		I-XII
bydło ogółem	9,11	9,46	9,31	8,94	bydło ogółem	9,30	9,13	bydło ogółem	9,22
byki do 2 lat (A)	9,92	10,33	10,39	10,19	byki do 2 lat (A)	10,13	10,30	byki do 2 lat (A)	10,21
byki >2 lat (B)	10,13	10,61	10,68	10,47	byki >2 lat (B)	10,38	10,57	byki >2 lat (B)	10,49
wolce (C)	8,26	8,00	7,45	8,45	wolce (C)	8,18	7,85	wolce (C)	8,13
krowy (D)	7,91	8,35	7,96	7,35	krowy (D)	8,15	7,67	krowy (D)	7,89
jałówki (E)	8,57	8,96	9,00	8,81	jałówki (E)	8,78	8,91	jałówki (E)	8,85

2010 kwartał					2010 półrocze			2010	
	I-III	IV-VI	VII-IX	X-XII		I-VI	VII-XII		I-XII
bydło ogółem	9,17	8,54	8,50	9,37	bydło ogółem	8,83	8,96	bydło ogółem	8,90
byki do 2 lat (A)	10,27	9,15	9,11	10,49	byki do 2 lat (A)	9,66	9,84	byki do 2 lat (A)	9,76
byki >2 lat (B)	10,45	9,25	9,26	10,72	byki >2 lat (B)	9,67	9,93	byki >2 lat (B)	9,83
wolce (C)	9,36	8,25	8,16	8,09	wolce (C)	8,59	8,11	wolce (C)	8,29
krowy (D)	7,71	7,64	7,53	7,68	krowy (D)	7,67	7,61	krowy (D)	7,64
jałówki (E)	8,94	8,28	8,29	8,71	jałówki (E)	8,59	8,50	jałówki (E)	8,54

### b) średnie wagi ubijanego bydła w latach 2004-2009 wg kategorii bydła

A - młode byki

Rok/miesiąc	I	II	III	IV	V	VI	VII	VIII	IX	X	XI	XII	I-XII
2004	299,4	296,4	293,7	293,5	293,5	291,6	290,2	286,3	285,4	285,1	291,2	297,8	291,3

*Wykorzystanie możliwe z dokładnym podaniem źródła*

## Departament Rynków Rolnych

2005	304,1	308,1	308,2	310,9	309,9	309,1	307	300,6	303,3	304,3	311,8	315,5	307,6
2006	317,1	319,9	324	319,5	325,8	323,8	312,8	313	315,2	311,2	316,2	321,8	318,7
2007	325,7	327,9	329,1	329,9	328,7	330	327,9	324	329,3	312,8	317,5	319,0	325,4
2008	326,5	327	324,5	322,6	325,7	323,8	317	314,4	314,6	310,5	315,1	321,7	320,4
2009	322,2	324,3	325,9	324,2	325,3	324,5	323,3	316,2	320,1	320,0	324,5	330,0	323,6
2010	333,4	341,3	335,1	343,1	346,2	345,9	340,4	336,9	334,2	325,7	326,4	326,3	335,8

D - krowy

Rok/miesiąc	I	II	III	IV	V	VI	VII	VIII	IX	X	XI	XII	I-XII
2004	272,2	271,5	272	273,1	267,2	269,6	261,5	261,4	264,8	267	266,4	271,3	267,3
2005	272,1	274,8	271,8	273,4	271	266,4	264,6	261,1	266,6	272,5	270,6	272,4	269,2
2006	275,1	273,4	273,4	272,9	270,4	264,2	260,2	258,1	263,5	263,9	264,9	266,9	267,5
2007	274,1	274,9	274	272,3	271,9	269,2	267,9	264,6	266	268,8	269,1	271,6	270,2
2008	273,9	274,9	273,8	270	271,9	270,5	268,6	265	266,5	266,6	269,7	274,6	270,3
2009	276,8	274,3	276,4	273,6	273,8	272,1	268,6	266,8	269,5	271,4	275,6	277,1	272,8
2010	278,5	282,1	281,7	280,5	280,9	279	275	272,9	275,5	275,1	275	277,5	277,8

E - jałówki

Rok/miesiąc	I	II	III	IV	V	VI	VII	VIII	IX	X	XI	XII	I-XII
2004	240,7	241,7	243,7	237,7	240,8	241,5	243,3	237,1	241,6	238,8	245,7	249,9	242,4
2005	253,1	256,9	255	253,3	253	252,2	251,1	247,9	246,7	249,2	250,4	256,2	251,9
2006	257,8	258,6	259,4	256,4	257,6	256,1	250,4	248,4	249,2	246,2	246,3	251,0	253,1
2007	257	258,6	258,5	260,5	258,8	257,5	254,5	250,9	249,3	246,9	251,1	253,0	254,3
2008	260	259,7	256,5	253,2	257,9	255,5	249	247,1	246,8	243,8	247,6	252,5	252,2
2009	254,8	256,4	258,2	257,4	257,4	255,2	253,6	250,6	251,8	252,9	255,6	260,8	255,4
2010	261,8	267,4	265,7	267,9	268,8	266,9	264,4	259,9	258,1	254,5	258,1	262,5	262,8

**Uwaga:**

Zainteresowanych pozyskaniem danych z zakresu monitoringu cen sprzedaży oraz cen targowiskowych w latach 2004-2009 jak i pozostałych danych m.inn. cen zakupu, danych GUS i Komisji Europejskiej, zapraszam do wydania biuletynu w wersji EXCEL:

[http://www.minrol.gov.pl/FileRepozytory/FileRepozytoryShowImage.aspx?item\\_id=40582](http://www.minrol.gov.pl/FileRepozytory/FileRepozytoryShowImage.aspx?item_id=40582)

---

Biuletyn „*Rynek wołowiny i cielęciny*” ukazuje się w każdy czwartek o godz. 13<sup>00</sup>.

*Informacje zamieszczane w tym biuletynie przekazywane są przez współpracujące z nami podmioty na podstawie Ustawy o badaniach rynkowych z dn. 30 marca 2001r.*

**Wydawca:**

Ministerstwo Rolnictwa i Rozwoju Wsi,

Departament Rynków Rolnych

ul. Wspólna 30, 00-930 Warszawa,

tel. (022) 623-12-54, fax (022) 623-27-06 lub 07

Internet: <http://www.minrol.gov.pl/bia>, E-mail: [biuletyn@minrol.gov.pl](mailto:biuletyn@minrol.gov.pl)

**Autor:** Krzysztof Seredyn tel. (022) 623-12-54; E-mail: [Krzysztof.Seredyn@minrol.gov.pl](mailto:Krzysztof.Seredyn@minrol.gov.pl)