

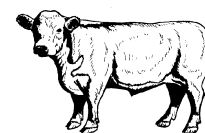
Ministerstwo Rolnictwa i Rozwoju Wsi
 Departament Rynków Rolnych
ZINTEGROWANY SYSTEM

ROLNICZEJ INFORMACJI RYNKOWEJ

(Podstawa prawna: Ustawa o rolniczych badaniach rynkowych z dnia 30 marca 2001r.)

Rynek wołowiny i cielęciny

(wydanie skrócone)



NR 23/2012

Czwartek, 14 czerwca 2012 r.

Notowania¹ w okresie: 4-10.06.2012r.

1. Ceny zakupu bydła rzeźnego w Polsce

Tablica 1. Zbiorecze zestawienie danych dotyczących zakupionego bydła rzeźnego w ubojniach w kraju

Kategoria bydła	CENA ZAKUPU*					Średnia tuszy	masa ciepłej	Liczba sztuk	Struktura zakupu	
	wg w.ż.** [zł/kg]	dla mpc [zł/tonę]	dla mps [zł/tonę]	Zmiana ceny [%]		[kg]	Zmiana	Zmiana	[%]	Zmiana
	2012-06-10	2012-06-10	2012-06-10	tyg.	roczna	2012-06-10	tyg. [%]	tyg. [%]	2012-06-10	tyg. [pkt.%]
Bydło ogółem	6,24	12 307	12 553	1,1	17,0	300,8	-0,6	-11,1	100,0	-
Byki do 2 lat (U+R+O)	6,93	12 852	13 109	1,6	12,7	335,0	-0,1	-16,5	44,3	-2,9
Byki >2 lat (R+O)	6,91	12 911	13 170	3,3	14,6	370,1	1,6	1,3	4,3	0,5
Wolce (U+R+O)	-	-	-	-	--	-	-	-	0,0	0,0
Krowy (R+O+P)	5,30	11 396	11 624	1,4	20,5	266,3	-0,3	2,7	36,2	4,9
Jałówki (U+R+O)	6,32	12 239	12 484	0,8	21,8	263,7	-0,2	-23,8	15,2	-2,5

* - jest to cena netto zapłacona dostawcom bydła za dostarczony do rzeźni pełnowartościowy żywiec wołowy na bazie franco zakład czyli wraz z kosztami transportu dostawcy jak i rzeźni jeśli poniosła ona koszty transportu związane z zakupem żywca. Cena ta zawiera również wszelkie dodatkowe płatności (premie, nagrody itp.) niezależnie od okresu w jakim zostały wypłacone.

** - w.ż. - waga żywa (cenę za wagę żywą wyliczono stosując średnie wskaźniki wydajności rzeźnej uzyskane w Polsce w roku 2010: bydło ogółem - 0,507 (było 0,521); byki do 2 lat - 0,539 (było 0,550); byki > 2 lat - 0,535 (było 0,520); wolce - 0,54 (było 0,540); krowy - 0,465 (było 0,478) i jałówki - 0,516 (było 0,530),

mpc - masa poubojowa ciepła, mps - masa poubojowa schłodzona,

*** z uwagi na ustawowy obowiązek nieidentyfikacji danych, ceny nie podano

¹ Badanie cen zakupu i cen sprzedaży w zakładach mięsnych prowadzone jest na reprezentatywnej próbie. Ceny zakupu rejestrowane są dla klas SEUROP wg rozporządzenia Rady (WE) Nr 1234/2007 z dnia 22 października 2007r. ustanawiającego wspólną organizację rynków rolnych oraz przepisy szczegółowe dotyczące niektórych produktów rolnych („rozporządzenie o jednolitej wspólnej organizacji rynku”) (Dz.U. L 299 z 16.11.2007, str. 1, z późn. zm.) i wg rozporządzenia Komisji (WE) nr 1249/2008 z dnia 10 grudnia 2008 r. r. ustanawiającego szczegółowe zasady wdrożenia wspólnotowych skal klasyfikacji tusz wołowych, wieprzowych i baranich oraz raportowania ich cen (Dz. U. Nr L 337 z 16.12.2008, str. 3 z późn. zm.) oraz rozporządzenia Ministra Rolnictwa i Rozwoju Wsi z dnia 4 lutego 2009 r. w sprawie szczegółowego sposobu oznaczania klasy jakości handlowej tusz wołowych (Dz.U. z dn. 19.02.2009r. Nr 28, poz. 180). Ceny zakupu rejestrowane są dla masy poubojowej schłodzonej.

Badanie cen targowiskowych prowadzone jest na targowiskach na których dokonywany jest obrót bydłem a ceny rejestrowane są jako średnie arytmetyczne zrealizowanych transakcji.

Wykorzystanie możliwe z dokładnym podaniem źródła

Z i n t e g r o w a n y S y s t e m
R o l n i c z e j I n f o r m a c j i R y n k o w e j

Departament Rynków Rolnych

Tablica 2. Zbiorcze zestawienie danych dotyczących zakupu bydła rzeźnego wg makroregionów

Kategoria bydła	Cena zakupu				Średnia masa tuszy cieplej		Zmiana tyg. poziomu uboju [%]	Struktura zakupu	
	wg w.ż. [zł/kg]	dla mpc [zł/tonę]	dla mps [zł/tonę]	Zmiana Zmiana tyg. [%]	[kg]	Zmiana Zmiana tyg. [%]		[%]	Zmiana Zmiana tyg. [w pkt.%]
	2012-06-10	2012-06-10	2012-06-10		2012-06-10		2012-06-10		
Centralny									
Bydło ogółem	6,29	12 401	12 649	2,0	301,4	0,1	-15,6	100,0	-
byki do 2 lat	6,95	12 890	13 148	2,2	336,1	-0,3	-13,0	46,7	1,4
byki > 2 lat	6,96	13 001	13 261	3,9	375,5	0,5	-5,5	4,8	0,5
wolce	-	-	-	-	-	-	-	-	-
krowy	5,28	11 348	11 575	1,6	258,8	-0,9	-10,6	32,1	1,8
jałówki	6,39	12 392	12 640	1,3	264,1	-0,5	-31,0	16,4	-3,7
Południowy									
Bydło ogółem	6,27	12 363	12 610	0,6	302,2	-0,9	-5,1	100,0	-
byki do 2 lat	6,94	12 879	13 136	1,4	333,8	0,2	-15,0	44,6	-5,2
byki > 2 lat	6,88	12 866	13 123	2,7	360,4	3,1	4,0	4,1	0,4
wolce	-	-	-	-	-	-	-	-	-
krowy	5,40	11 610	11 842	1,0	273,6	-0,7	16,4	38,0	7,0
jałówki	6,29	12 192	12 436	0,0	260,2	-0,8	-18,2	13,4	-2,1
Północny									
Bydło ogółem	5,96	11 747	11 982	-0,6	293,3	-1,8	-14,6	100,0	-
byki do 2 lat	6,76	12 546	12 797	0,0	334,8	-0,8	-34,9	34,8	-10,8
byki > 2 lat	6,73	12 586	12 838	3,4	388,4	0,5	48,3	2,8	1,2
wolce	-	-	-	-	-	-	-	-	-
krowy	5,04	10 834	11 051	1,1	263,7	1,1	5,4	44,7	8,5
jałówki	6,12	11 865	12 102	2,3	272,0	2,5	-8,9	17,7	1,1

*- z uwagi na ustawowy obowiązek nieidentyfikacji danych, ceny nie podano.

** - z uwagi na brak porównywalności w obecnym tygodniu, danych nie podano

2. Sprzedaż wołowiny
Tablica 3. Średnie ceny netto i struktura sprzedaży ćwierci wołowych w ubojniach bydła na rynek wewnętrzny dla Polski oraz wg makroregionów

TOWAR	CENA [zł/tona]			Struktura sprzedaży			Wielkość sprzedaży
	2012-06-10	2012-06-03	[%]	2012-06-10	2012-06-03	Zmiana tygodniowa [%]	zmiana tyg. [%]
POLSKA							
Ćwierci od byków do 2 lat - OGÓŁEM	13 590	13 579	0,1	100,00	100,00	--	-3,48
ćwierci przednie	11 033	13 657	-19,2	2,85	2,03	40,76	35,86
ćwierci tylne	17 086	15 560	9,8	3,50	3,62	-3,23	-6,60
ćwierci kompensowane	13 537	13 502	0,3	93,64	94,35	-0,75	-4,21
Ćwierci od krów rzeźnych - OGÓŁEM	11 871	11 601	2,3	100,00	100,00	--	3,64
ćwierci przednie	*	*	*	0,02	*	*	*
ćwierci tylne	--	--	--	0,00	0,00	--	--
ćwierci kompensowane	11 873	11 609	2,3	99,98	99,85	0,13	3,77
CENTRALNY							
Ćwierci od byków do 2 lat - OGÓŁEM	13 490	13 399	0,7	100,00	100,00	--	22,88
ćwierci przednie	10 976	*	*	6,33	*	*	*
ćwierci tylne	15 884	14 744	7,7	4,95	2,57	92,67	136,74
ćwierci kompensowane	13 535	13 363	1,3	88,72	96,82	-8,37	12,60
Ćwierci od krów rzeźnych - OGÓŁEM	11 726	11 295	3,8	100,00	100,00	--	3,48
ćwierci przednie	*	*	*	0,06	*	*	*
ćwierci tylne	--	--	--	0,00	0,00	--	--
ćwierci kompensowane	11 730	11 317	3,6	99,94	99,61	0,34	3,82
POŁUDNIOWY							
Ćwierci od byków do 2 lat - OGÓŁEM	13 875	13 751,7	0,9	100,00	100,00	--	-22,38
ćwierci przednie	13 321	13 669	-2,5	0,20	4,28	-95,24	-96,31
ćwierci tylne	19 061	15 825	20,5	3,89	6,45	-39,70	-53,20
ćwierci kompensowane	13 666	13 606	0,4	95,91	89,27	7,44	-16,61
Ćwierci od krów rzeźnych - OGÓŁEM	11 946	11 832	1,0	100,00	100,00	--	5,19
ćwierci przednie	--	--	--	0,00	0,00	--	--
ćwierci tylne	--	--	--	0,00	0,00	--	--
ćwierci kompensowane	11 946	11 832	1,0	100,00	100,00	0,00	5,19
PÓŁNOCNY							
Ćwierci od byków do 2 lat - OGÓŁEM	13 345	13 532	-1,4	100,00	100,00	--	-8,23
ćwierci przednie	--	--	--	0,00	0,00	--	--
ćwierci tylne	--	--	--	0,00	0,00	--	--
ćwierci kompensowane	13 345	13 532	-1,4	100,00	100,00	0,00	-8,23
Ćwierci od krów rzeźnych - OGÓŁEM	11 976	11 715	2,2	100,00	100,00	--	1,65
ćwierci przednie	--	--	--	0,00	0,00	--	--
ćwierci tylne	--	--	--	0,00	0,00	--	--
ćwierci kompensowane	11 976	11 715	2,2	100,00	100,00	0,00	1,65

* - z uwagi na ustawowy obowiązek nieidentyfikacji danych, ceny nie podano.

** - z uwagi na brak porównywalności danych w obecnym tygodniu, danych nie podano

Wykorzystanie możliwe z dokładnym podaniem źródła

**Zintegrowany System
Rolniczej Informacji Rynkowej**

Tablica 4. Średnie ceny netto sprzedaży elementów mięsa wołowego z przeznaczeniem na rynek wewnętrzny dla Polski oraz w makroregionach w okresie: 4-10.06.2012r.

Makroregion	Cena sprzedaży [zł/tonę]		Tygodniowa zmiana ceny [%]	
	rostbef z/k	udziec b/k	rostbef z/k	udziec b/k
Ogółem kraj	23334	23229	-4,2	2,0
Południowo-zachodni	24032	24165	-2,9	6,8
Wielkopolski	*	23669	*	3,6
Północno-zachodni	23415	29891	-0,4	-4,5
Północno-wschodni	*	34024	*	12,9
Mazowiecko-łódzki	23432	22907	5,4	4,5
Kujawski	21377	29037	-0,8	1,2
Wschodni-dolny	26624	24391	3,0	1,1
Południowo-środkowy	21444	21570	-4,9	-1,0

* - z uwagi na ustawy wymóg nieidentyfikalności danych, ceny nie podano

3. Ceny bydła² na targowiskach

Tablica 5. Średnie krajowe ceny bydła uzyskane w transakcjach targowiskowych

Kategoria informacji	Tydzień**		Zmiana tygodniowa w %
	10.06.12	3.06.12	
<u>cielęta 60-100 kg</u>			
cena min. w zł/kg	9,00	9,00	0,0
cena max. w zł/kg	14,00	15,00	-6,7
cena średnia w zł/kg	11,50	11,72	-1,9
szacunkowa podaż w szt	213	215	-0,9
szacunkowa sprzedaż w szt	163	180	-9,4
wsk. warunków atmosferycznych *	2,42	2,31	
<u>młode bydło opasowe</u>			
cena min. w zł/kg	4,90	4,90	0,0
cena max. w zł/kg	7,80	7,30	6,8
cena średnia w zł/kg	6,62	6,56	0,9
szacunkowa podaż w szt	55	28	96,4
szacunkowa sprzedaż w szt	34	23	47,8
wsk. warunków atmosferycznych *	2,67	2,80	
<u>krowy wybrakowane</u>			
cena min. w zł/kg	3,60	3,60	0,0
cena max. w zł/kg	4,80	5,20	-7,7
cena średnia w zł/kg	4,40	4,55	-3,3
szacunkowa podaż w szt	305	324	-5,9
szacunkowa sprzedaż w szt	200	208	-3,8
wsk. warunków atmosferycznych *	2,33	2,75	

* - wsk. war. atmosferycznych zawiera się między liczbą 1 a 3 i jest średnią arytmetyczną z zanotowanych na targowiskach w dniu badań, jednego z trzech stopni pogody: 1-zła, 2-przeciętna i 3-dobra.

² - dla kategorii występujących w cyklu produkcyjnym żywca wołowego

Metodyka badań targowiskowych

Notowania cen bydła na targowiskach realizowane są w 13 województwach w kraju (oprócz³: lubuskiego, opolskiego i zachodnio-pomorskiego) na maksymalnie 90 reprezentatywnych targowiskach.

Pod pojęciem targowisko rozumiany jest zorganizowany rynek lokalny, którego dominującymi uczestnikami są okoliczni producenci rolni.

Prezentowane ceny są cenami średnimi arytmetycznymi obliczonymi z odnotowanej liczby zawartych transakcji, tylko dla bydła w określonym wieku i przedziale wagowym:

1. cielęta do chowu lub na rzeź o wadze 60 – 100 kg, zarówno buhajki jak i jałówki,
2. młode bydło opasowe do 1 roku o wadze 200 – 300 kg,
3. krowy wybrakowane po selekcji i starsze powyżej 6 lat

Zestawienie cen dotyczy ostatniego tygodnia, natomiast na poszczególnych targowiskach badania cen dokonywane są raz w tygodniu, raz na dwa tygodnie lub raz w miesiącu (w zwyczajowo przyjęty dzień targowy lub w jeden z kilku dni targowych).

Obroty na tych rynkach mają charakter lokalny. Ceny notowane są już nawet przy pojedynczej transakcji każdej z w/w kategorii bydła.

Notowań cen dokonują pracownicy Ośrodków Doradztwa Rolniczego

Biuletyn „*Rynek wołowiny i cielęciny*” ukazuje się w każdy czwartek o godz. 13⁰⁰.

Informacje zamieszczone w tym biuletynie przekazywane są przez współpracujące z nami podmioty na podstawie Ustawy o badaniach rynkowych z dn. 30 marca 2001r.

Wydawca:

Ministerstwo Rolnictwa i Rozwoju Wsi,

Departament Rynków Rolnych

ul. Wspólna 30, 00-930 Warszawa,

tel. (022) 623-12-54, fax (022) 623-27-06 lub 07

Internet: <http://www.minrol.gov.pl>, E-mail: biuletyn@minrol.gov.pl

Autor: Krzysztof Seredyn tel. (022) 623-12-54; E-mail: Krzysztof.Seredyn@minrol.gov.pl

³ w w/w województwach bydło w handlu targowiskowym nie występuje bądź ma charakter incydentalny