

# ZINTEGROWANY SYSTEM ROLNICZEJ INFORMACJI RYNKOWEJ

(Podstawa prawna: Ustawa o rolniczych badaniach rynkowych z dnia 30 marca 2001r.)

## Rynek wołowiny i cielęciny



NR 23/2011

Czwartek, 16 czerwca 2011r

**Notowania<sup>1</sup> z okresu 6-12.06.2011r.**

### Spis treści

I.	<u>Zakupy bydła rzeźnego w ubojniach</u> .....	2
1.	Ceny zakupu bydła w Polsce oraz w makroregionach.....	2
2.	Ceny skupu żywca wołowego w Polsce (dane GUS).....	4
3.	Ceny bydła w Polsce na tle UE.....	10
4.	Ceny bydła w UE.....	10
5.	Uboje bydła rzeźnego w Polsce w okresie I-IV 2011r.....	14
II.	<u>Sprzedż wołowiny</u> .....	16
1.	Ceny wołowiny w zakładach mięsnych w kraju.....	16
2.	Ceny wołowiny na krajowych giełdach towarowych.....	18
3.	Ceny bydła na targowiskach.....	19
III.	<u>Graficzna prezentacja cen w roku 2011 na tle lat 2009 i 2010</u> .....	21
IV.	<u>Analiza handlu zagranicznego wołowina</u> .....	25
1.	Dopłaty eksportowe w UE do wołowiny.....	25
2.	Handel zagraniczny końmi, bydlęm oraz mięsem wołowym w Polsce w okresie I-IV 2011r.....	26
3.	Kierunki, wolumen oraz ceny eksportu/wywozu oraz importu/przywozu bydła żywego oraz wołowiny z Polski w okresie I-IV 2011r.....	27
V.	<u>Informacje statystyczne (dane GUS)</u> .....	30
1.	Pogłowie bydła w Polsce.....	30
2.	Ceny skupu i ceny targowiskowe bydła rzeźnego w latach 2004 - 2011.....	31
3.	Ceny skupu krów rzeźnych w Polsce w latach 2005 - 2011 wg województw i miesięcy.....	31
VI.	Zestawienie monitorowanych danych w zakresie skupu z rynku wołowiny w latach 2003-2011.....	31

<sup>1</sup> Badanie cen zakupu i cen sprzedaży w zakładach mięsnych prowadzone jest na reprezentatywnej próbie. Ceny zakupu rejestrowane są dla klas SEUROP wg rozporządzenia Rady (WE) Nr 1234/2007 z dnia 22 października 2007r. ustanawiającego wspólną organizację rynków rolnych oraz przepisy szczegółowe dotyczące niektórych produktów rolnych („rozporządzenie o jednolitej wspólnej organizacji rynku”) (Dz.U. L 299 z 16.11.2007, str. 1, z późn. zm.) i wg rozporządzenia Komisji (WE) nr 1249/2008 z dnia 10 grudnia 2008 r. r. ustanawiającego szczegółowe zasady wdrożenia wspólnotowych skal klasyfikacji tusz wołowych, wieprzowych i baranich oraz raportowania ich cen (Dz. U. Nr L 337 z 16.12.2008, str. 3 z późn. zm.) oraz rozporządzenia Ministra Rolnictwa i Rozwoju Wsi z dnia 4 lutego 2009 r. w sprawie szczegółowego sposobu oznaczania klasy jakości handlowej tusz wołowych (Dz.U. z dn. 19.02.2009r. Nr 28, poz. 180). Ceny zakupu rejestrowane są dla masy poubojowej schłodzonej.

Badanie cen targowiskowych prowadzone jest na targowiskach na których dokonywany jest obrót bydlęm a ceny rejestrowane są jako średnie arytmetyczne zrealizowanych transakcji.

**Wykorzystanie możliwe z dokładnym podaniem źródła**

I. Zakupy bydła rzeźnego w ubojniach

1.1 Ceny zakupu bydła rzeźnego w Polsce.

Tablica 1. Zbiornicze zestawienie danych dotyczących zakupionego bydła rzeźnego w ubojniach w kraju

Kategoria bydła	CENA ZAKUPU*					Średnia masa tuszy ciepłej		Liczba sztuk Zmiana tyg. [%]	Struktura zakupu	
	wg w.ż.** [zł/kg]	dla mpc [zł/tonę]	dla mps [zł/tonę]	Zmiana ceny mps [%]		[kg]	Zmiana tyg. [%]		[%]	Zmiana tyg. [pkt.%]
	2011-06-12	2011-06-12	2011-06-12	tyg.	roczna	2011-06-12		2011-06-12		
<b>Bydło ogółem</b>	5,33	10 517	10 728	-1,5	24,5	294,5	-1,9	-2,3	100,0	-
Byki do 2 lat (U+R+O)	6,14	11 400	11 628	-0,7	26,9	321,8	-1,3	-14,6	44,7	-6,4
Byki >2 lat (R)	6,03	11 264	11 489	-1,2	22,4	369,0	-0,5	28,9	1,1	0,3
Wolce (U+R+O)	--	9 781	9 977	--	--	295,0			0,0	0,0
Krowy (R+O+P)	4,40	9 456	9 645	0,0	23,5	277,8	-0,1	13,7	37,1	5,2
Jałówki (U+R+O)	5,19	10 049	10 250	0,5	22,1	255,1	-1,2	3,5	17,1	1,0

\* - jest to cena netto zapłacona dostawcom bydła za dostarczony do rzeźni lub zakupiony przez rzeźnię pełnowartościowy żywiec wołowy na bazie franco zakład czyli wraz z kosztami transportu dostawcy jak i rzeźni jeśli poniosła ona koszty transportu związane z zakupem żywca. Cena ta zawiera również wszelkie dodatkowe płatności (premie, nagrody itp.) niezależnie od okresu w jakim zostały wypłacone.

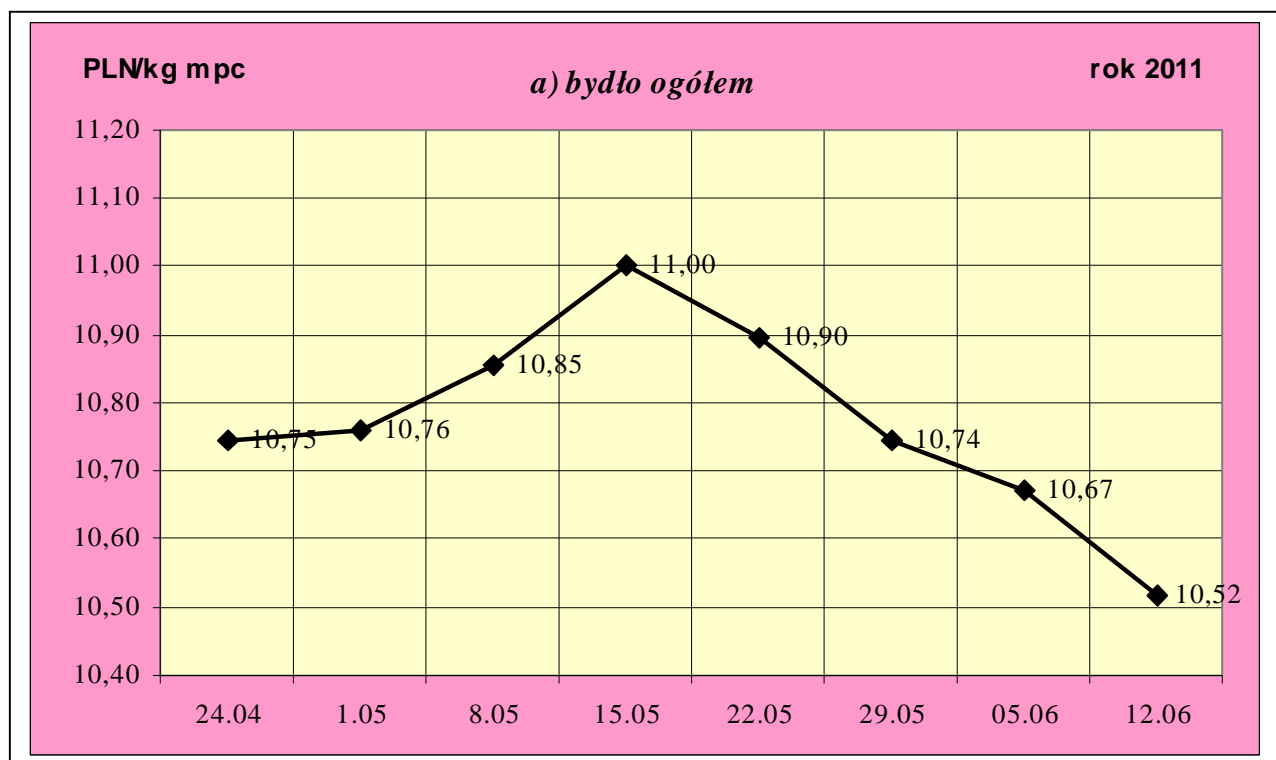
\*\* - w.ż. - waga żywa, mpc - masa poubojowa ciepła, mps - masa poubojowa schłodzona

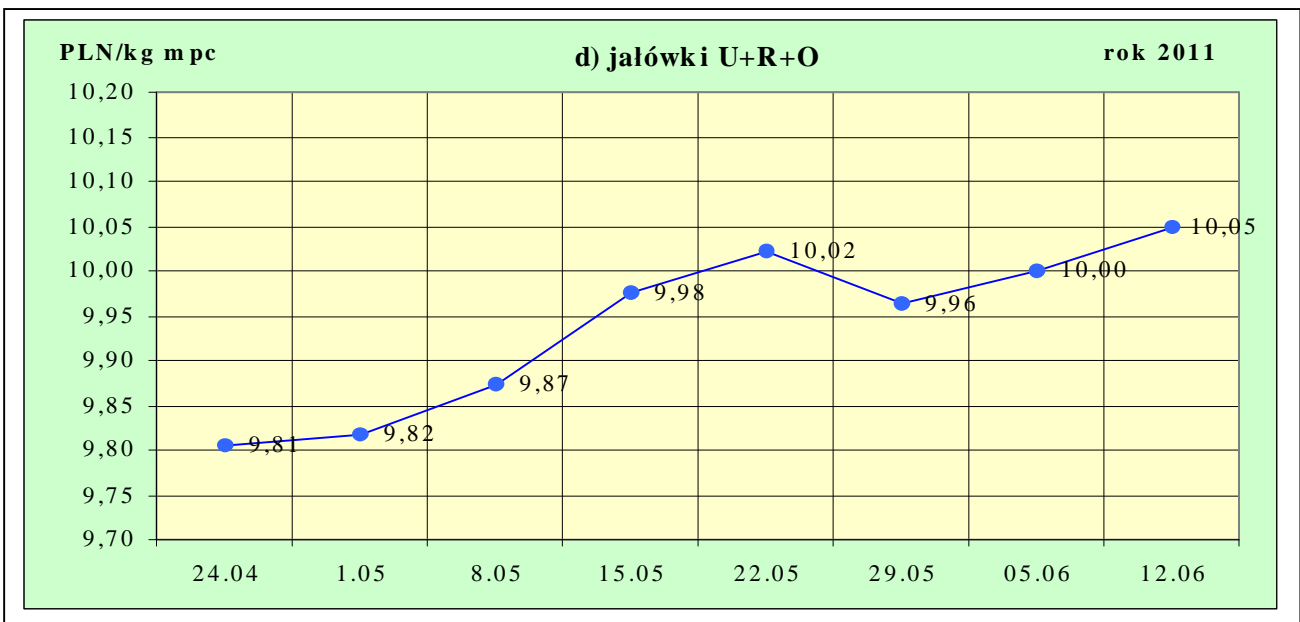
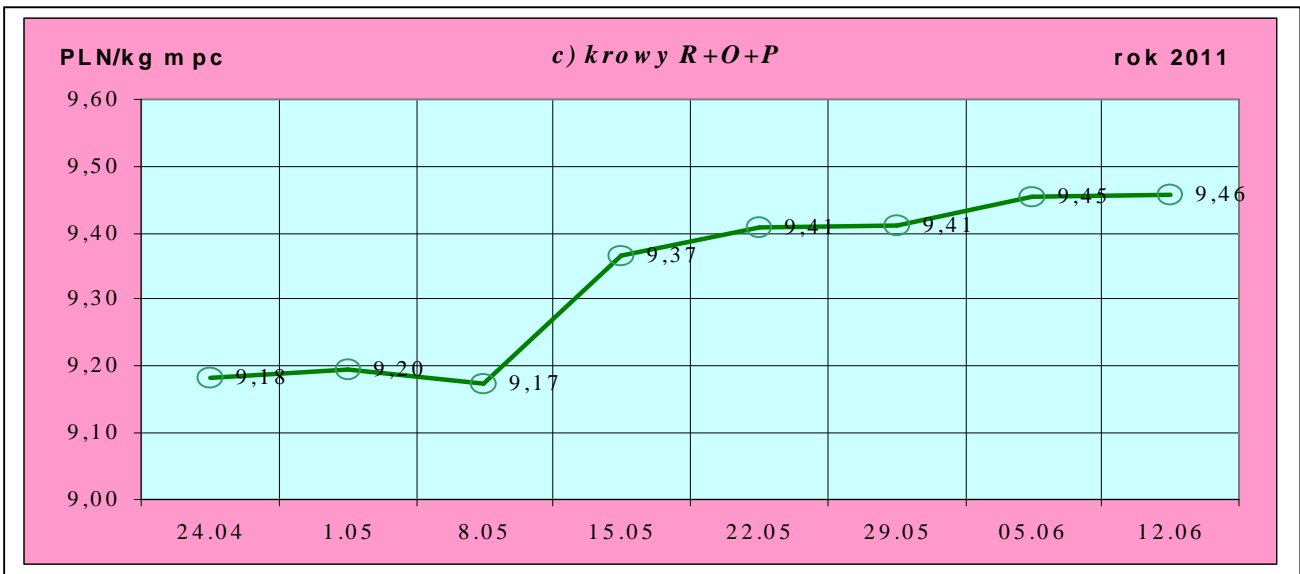
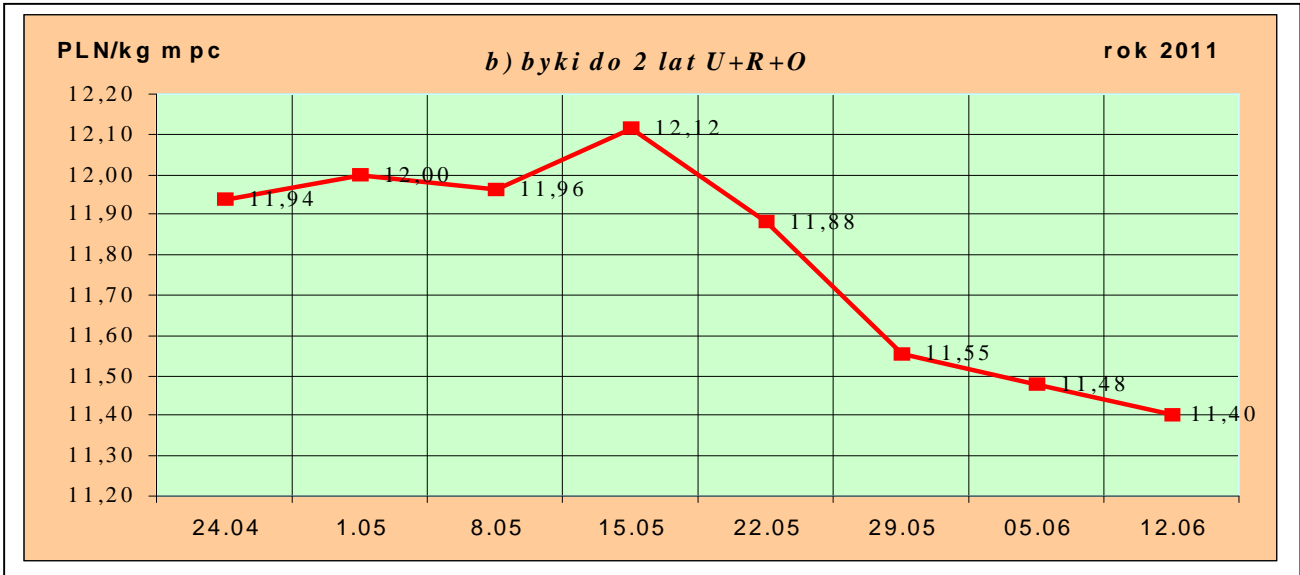
\*\*\* - daty podane w tablicach oznaczają ostatni dzień analizowanego tygodnia (poniedziałek-niedziela).

Uwaga:

Od tygodnia nr 4/2011 tygodniową cenę bydła za wagę żywą wylicza się stosując nowe uaktualnione na bazie roku 2010 następujące wskaźniki wydajności poubojowej: bydło ogółem - 0,507 (było 0,521); byki do 2 lat - 0,539 (było 0,550); byki > 2 lat - 0,535 (było 0,520); wolce - 0,54 (było 0,540); krowy - 0,465 (było 0,478) i jałówki - 0,516 (było 0,530).

Rys. 1. Średnie krajowe ceny zakupu bydła rzeźnego wg kategorii bydła





## Departament Rynków Rolnych

### 1.2 Ceny skupu żywca wołowego w Polsce (dane GUS).

Tablica 2. Ceny skupu żywca wołowego w Polsce wg miesięcy w roku 2011.

a) bydła rzeźnego ogółem (bez cieląt) w zł/kg w.ż.

Kategoria ceny/miesiąc	I	II	III	IV	V	VI	VII	VIII	IX	X	XI	XII	I-XII
<b>Cena skupu</b> (cena producenta żywca)* <sup>2</sup>	5,23	5,33	5,71	5,75									

\*- średnia cena za bydło rzeźne ogółem uzyskana ze sprzedaży żywca wołowego przez producentów bydła (badana w GUS)  
- dane wstępne

Tablica 3. Zbiorcze zestawienie danych dotyczących zakupu bydła rzeźnego wg makroregionów

Kategoria bydła	Cena zakupu				Średnia masa tuszy cieplej		Zmiana tyg. poziomu uboju [%]	Struktura zakupu	
	wg w.ż. [zł/kg]	dla mpc [zł/tonę]	dla mps [zł/tonę]	Zmiana	[kg]	Zmiana		[%]	Zmiana
	2011-06-12	2011-06-12	2011-06-12	Zmiana mps tyg. [%]	2011-06-12	Zmiana tyg. [%]	2011-06-12	Zmiana tyg. [w pkt. %]	
<b>Centralny</b>									
<b>Bydło ogółem</b>	5,47	10 786	11 002	-2,0	295,1	-3,9	-13,3	100,0	-
byki do 2 lat	6,26	11 613	11 846	-0,5	322,4	-2,0	-27,0	52,6	-9,9
byki > 2 lat	5,85	10 935	11 154	-5,3	375,7	0,9	-22,2	0,5	-0,1
wolce	-	-	-	-	-	-	-	-	-
krowy	4,36	9 376	9 563	-0,2	268,8	-1,8	11,7	30,7	6,9
jałówki	5,27	10 206	10 410	1,2	254,4	-2,2	6,8	16,2	3,0
<b>Południowy</b>									
<b>Bydło ogółem</b>	5,30	10 450	10 659	-0,3	293,4	-0,2	7,9	100,0	-
byki do 2 lat	6,10	11 323	11 549	0,4	319,9	-0,5	0,9	39,3	-2,7
byki > 2 lat	6,28	11 732	11 966	2,5	356,7	-1,1	27,1	1,3	0,2
wolce	-	-	-	-	-	-	-	-	-
krowy	4,46	9 585	9 777	0,0	283,6	0,8	17,2	42,1	3,3
jałówki	5,24	10 163	10 366	-0,5	252,5	-0,8	3,2	17,3	-0,8
<b>Północny</b>									
<b>Bydło ogółem</b>	5,09	10 047	10 248	-0,8	296,0	0,4	4,8	100,0	-
byki do 2 lat	5,88	10 918	11 136	-1,7	324,6	0,3	1,6	39,5	-1,2
byki > 2 lat	5,72	10 686	10 899	-3,0	386,8	-3,3	126,7	1,8	1,0
wolce	-	-	-	-	-	-	-	-	-
krowy	4,30	9 256	9 441	0,2	279,1	0,2	8,8	40,0	1,4
jałówki	4,89	9 486	9 675	0,9	262,8	0,0	-1,9	18,6	-1,3

\*- z uwagi na ustawowy obowiązek nieidentyfikalności danych, ceny nie podano.

\*\* - z uwagi na brak porównywalności w obecnym tygodniu, danych nie podano

## Departament Rynków Rolnych

### Makroregiony skupu bydła oraz sprzedaży wołowiny w ćwierćtuszach

Nazwa makroregionu	Województwa wchodzące w skład makroregionu
północny	podlaskie, pomorskie, warmińsko-mazurskie, zachodnio-pomorskie
centralny	kujawsko-pomorskie, mazowieckie, łódzkie, wielkopolskie, lubuskie
południowy	lubelskie, małopolskie, podkarpackie, świętokrzyskie, dolnośląskie, opolskie, śląskie

**Tablica 4. Ceny zakupu bydła dla 30 badanych klas jakości EUROP w Polsce oraz w makroregionach**

Kategorie bydła	Klasa wg EUROP	Cena zakupu					Średnia tuszy 2011-06-12	masa schłodz. [kg] Zmiana tyg. [%]
		dla mpc** [zł/tonę]		dla mps** [zł/tonę]		Zmiana mps tyg. [%]		
		2011-06-12	2011-06-05	2011-06-12	2011-06-05			
<b>POLSKA</b>								
<b>byki do 2 lat</b>	<b>kl. U</b>	12 045	11 992	12 286	12 232	0,4	370	-3,6
byki do 2 lat	kl. U 2	12 158	12 036	12 402	12 276	1,0	366	-4,1
yki do 2 lat	kl. U 3	11 841	11 904	12 078	12 142	-0,5	377	-2,6
<b>byki do 2 lat</b>	<b>kl. R</b>	11 605	11 650	11 837	11 883	-0,4	336	-1,9
byki do 2 lat	kl. R 2	11 623	11 693	11 855	11 927	-0,6	329	-2,3
byki do 2 lat	kl. R 3	11 580	11 593	11 811	11 825	-0,1	347	-1,3
<b>byki do 2 lat</b>	<b>kl. O</b>	11 193	11 302	11 417	11 528	-1,0	309	-0,6
byki do 2 lat	kl. O 2	11 198	11 334	11 422	11 560	-1,2	300	-1,0
byki do 2 lat	kl. O 3	11 187	11 249	11 410	11 474	-0,6	324	-0,1
byki > 2 lat	kl. R 3	11 264	11 397	11 489	11 625	-1,2	369	-0,5
<b>krowy</b>	<b>kl. R</b>	10 171	10 199	10 374	10 403	-0,3	331	-0,8
krowy	kl. R 2	9 916	9 676	10 115	9 870	2,5	304	-0,4
krowy	kl. R 3	10 054	10 085	10 255	10 287	-0,3	329	-1,8
krowy	kl. R 4	10 400	10 547	10 608	10 758	-1,4	346	0,6
<b>krowy</b>	<b>kl. O</b>	9 488	9 475	9 678	9 664	0,1	278	0,2
krowy	kl. O 2	8 978	9 026	9 158	9 206	-0,5	252	-0,6
krowy	kl. O 3	9 640	9 643	9 832	9 835	0,0	286	-0,3
krowy	kl. O 4	9 998	9 932	10 198	10 131	0,7	311	1,3
<b>krowy</b>	<b>kl. P</b>	8 426	8 449	8 594	8 618	-0,3	234	-0,8
krowy	kl. P 2	8 332	8 364	8 499	8 532	-0,4	229	-0,9
krowy	kl. P 3	8 782	8 764	8 958	8 940	0,2	254	-0,4
<b>jałówki</b>	<b>kl. U</b>	10 457	10 531	10 666	10 742	-0,7	287	-4,7
jałówki	kl. U 2	10 533	10 230	10 744	10 434	3,0	267	-6,5
jałówki	kl. U 3	10 390	10 827	10 598	11 043	-4,0	307	-3,6
<b>jałówki</b>	<b>kl. R</b>	10 288	10 244	10 494	10 449	0,4	274	-1,0
jałówki	kl. R 2	10 054	10 019	10 255	10 219	0,3	256	0,7
jałówki	kl. R 3	10 269	10 221	10 475	10 425	0,5	274	-2,3
jałówki	kl. R 4	10 478	10 499	10 688	10 709	-0,2	289	-2,2
<b>jałówki</b>	<b>kl. O</b>	9 887	9 840	10 084	10 037	0,5	244	-1,4
jałówki	kl. O 2	9 558	9 496	9 749	9 685	0,7	223	-2,0

## Departament Rynków Rolnych

jałówki	kl. O 3	9 939	9 866	10 138	10 063	0,7	248	-1,3
jałówki	kl. O 4	10 244	10 280	10 449	10 486	-0,3	267	-0,9
			<b>Centralny</b>					
<b>byki do 2 lat</b>	<b>kl. U</b>	12 243	12 075	12 488	12 316	1,4	375	-3,5
byki do 2 lat	kl. U 2	12 356	12 118	12 603	12 361	2,0	369	-4,6
byki do 2 lat	kl. U 3	11 890	11 835	12 127	12 072	0,5	397	-1,4
<b>byki do 2 lat</b>	<b>kl. R</b>	11 760	11 781	11 995	12 017	-0,2	332	-2,9
byki do 2 lat	kl. R 2	11 809	11 839	12 046	12 075	-0,2	329	-3,1
byki do 2 lat	kl. R 3	11 618	11 637	11 850	11 869	-0,2	343	-2,0
<b>byki do 2 lat</b>	<b>kl. O</b>	11 413	11 531	11 641	11 761	-1,0	309	-1,6
byki do 2 lat	kl. O 2	11 462	11 571	11 691	11 802	-0,9	302	-2,2
byki do 2 lat	kl. O 3	11 298	11 428	11 524	11 657	-1,1	328	-0,4
byki > 2 lat	kl. R 3	10 935	11 547	11 154	11 778	-5,3	376	0,9
<b>krowy</b>	<b>kl. R</b>	10 144	9 937	10 347	10 136	2,1	318	-3,5
krowy	kl. R 2	10 011	9 241	10 211	9 426	8,3	301	1,8
krowy	kl. R 3	10 052	9 898	10 253	10 096	1,6	311	-8,7
krowy	kl. R 4	10 311	10 450	10 517	10 659	-1,3	338	-3,0
<b>krowy</b>	<b>kl. O</b>	9 432	9 484	9 620	9 674	-0,6	271	-1,9
krowy	kl. O 2	8 873	9 065	9 051	9 246	-2,1	246	-2,7
krowy	kl. O 3	9 570	9 639	9 761	9 832	-0,7	276	-3,0
krowy	kl. O 4	10 026	10 017	10 226	10 218	0,1	311	-2,7
<b>krowy</b>	<b>kl. P</b>	8 563	8 508	8 734	8 678	0,6	233	-0,2
krowy	kl. P 2	8 454	8 421	8 623	8 590	0,4	227	0,2
krowy	kl. P 3	8 957	8 808	9 136	8 984	1,7	261	-1,1
<b>jałówki</b>	<b>kl. U</b>	10 342	10 245	10 549	10 450	0,9	293	-0,7
jałówki	kl. U 2	10 322	10 237	10 528	10 441	0,8	270	-6,4
jałówki	kl. U 3	10 348	10 274	10 555	10 480	0,7	300	-4,8
<b>jałówki</b>	<b>kl. R</b>	10 258	10 167	10 464	10 371	0,9	271	-2,7
jałówki	kl. R 2	10 159	10 081	10 362	10 283	0,8	243	-6,8
jałówki	kl. R 3	10 186	10 161	10 390	10 364	0,3	272	-2,7
jałówki	kl. R 4	10 438	10 275	10 647	10 481	1,6	287	-3,6
<b>jałówki</b>	<b>kl. O</b>	10 170	10 032	10 373	10 232	1,4	244	-2,4
jałówki	kl. O 2	9 919	9 787	10 118	9 983	1,3	224	-3,0
jałówki	kl. O 3	10 276	10 056	10 482	10 257	2,2	245	-3,3
jałówki	kl. O 4	10 270	10 335	10 475	10 542	-0,6	276	-0,3
			<b>Południowy</b>					
<b>byki do 2 lat</b>	<b>kl. U</b>	11 816	11 824	12 053	12 060	-0,1	357	-3,7
byki do 2 lat	kl. U 2	11 801	11 720	12 037	11 954	0,7	349	-3,8
byki do 2 lat	kl. U 3	11 828	11 884	12 064	12 121	-0,5	363	-3,3
<b>byki do 2 lat</b>	<b>kl. R</b>	11 496	11 471	11 726	11 701	0,2	336	-1,2
byki do 2 lat	kl. R 2	11 360	11 383	11 588	11 610	-0,2	327	-0,9
byki do 2 lat	kl. R 3	11 591	11 525	11 823	11 755	0,6	343	-1,2
<b>byki do 2 lat</b>	<b>kl. O</b>	11 160	11 097	11 383	11 319	0,6	307	0,2
byki do 2 lat	kl. O 2	11 065	10 998	11 287	11 217	0,6	299	1,3
byki do 2 lat	kl. O 3	11 266	11 208	11 491	11 432	0,5	317	-1,0

## Departament Rynków Rolnych

byki > 2 lat	kl. R 3	11 732	11 443	11 966	11 672	2,5	357	-1,1
<b>krowy</b>	<b>kl. R</b>	10 147	10 174	10 350	10 378	-0,3	337	-0,4
krowy	kl. R 2	9 851	10 097	10 048	10 299	-2,4	308	-2,5
krowy	kl. R 3	9 967	9 830	10 167	10 027	1,4	335	-1,6
krowy	kl. R 4	10 426	10 605	10 635	10 817	-1,7	348	1,6
<b>krowy</b>	<b>kl. O</b>	9 605	9 613	9 797	9 805	-0,1	281	1,2
krowy	kl. O 2	9 169	9 170	9 352	9 353	0,0	255	0,6
krowy	kl. O 3	9 729	9 778	9 923	9 973	-0,5	292	1,0
krowy	kl. O 4	10 095	10 034	10 297	10 234	0,6	306	1,4
<b>krowy</b>	<b>kl. P</b>	8 423	8 444	8 591	8 612	-0,2	234	-0,5
krowy	kl. P 2	8 358	8 397	8 525	8 565	-0,5	230	-1,1
krowy	kl. P 3	8 655	8 628	8 828	8 801	0,3	248	1,6
<b>jałówki</b>	<b>kl. U</b>	10 527	10 798	10 738	11 014	-2,5	286	-3,8
jałówki	kl. U 2	10 632	10 169	10 845	10 372	4,6	266	9,1
jałówki	kl. U 3	10 417	10 979	10 625	11 198	-5,1	311	-2,0
<b>jałówki</b>	<b>kl. R</b>	10 488	10 531	10 698	10 741	-0,4	274	0,2
jałówki	kl. R 2	10 146	10 082	10 349	10 283	0,6	265	6,0
jałówki	kl. R 3	10 503	10 484	10 713	10 694	0,2	272	-1,6
jałówki	kl. R 4	10 685	10 925	10 899	11 143	-2,2	283	-1,4
<b>jałówki</b>	<b>kl. O</b>	9 940	10 001	10 139	10 201	-0,6	239	-1,7
jałówki	kl. O 2	9 627	9 729	9 819	9 924	-1,1	218	-2,1
jałówki	kl. O 3	9 947	9 968	10 145	10 167	-0,2	246	-0,4
jałówki	kl. O 4	10 383	10 362	10 591	10 570	0,2	256	-2,2
<b>Północny</b>								
<b>byki do 2 lat</b>	<b>kl. U</b>	11 287	11 955	11 513	12 194	-5,6	404	3,0
byki do 2 lat	kl. U 2	11 256	11 654	11 481	11 887	-3,4	410	9,0
byki do 2 lat	kl. U 3	11 410	12 155	11 638	12 398	-6,1	380	-5,7
<b>byki do 2 lat</b>	<b>kl. R</b>	11 344	11 457	11 571	11 687	-1,0	349	-0,7
byki do 2 lat	kl. R 2	11 211	11 072	11 435	11 293	1,3	332	1,3
byki do 2 lat	kl. R 3	11 475	11 670	11 705	11 903	-1,7	367	0,4
<b>byki do 2 lat</b>	<b>kl. O</b>	10 691	10 880	10 905	11 098	-1,7	312	1,1
byki do 2 lat	kl. O 2	10 642	10 799	10 855	11 015	-1,5	299	1,4
byki do 2 lat	kl. O 3	10 765	10 957	10 981	11 176	-1,7	334	3,6
byki > 2 lat	kl. R 3	10 686	11 011	10 899	11 231	-3,0	387	-3,3
<b>krowy</b>	<b>kl. R</b>	10 323	10 593	10 529	10 805	-2,6	328	0,9
krowy	kl. R 2	9 748	9 837	9 943	10 034	-0,9	300	2,3
krowy	kl. R 3	10 379	10 669	10 586	10 882	-2,7	322	-0,1
krowy	kl. R 4	10 447	10 429	10 656	10 638	0,2	354	3,2
<b>krowy</b>	<b>kl. O</b>	9 293	9 131	9 479	9 314	1,8	282	1,4
krowy	kl. O 2	8 673	8 540	8 847	8 711	1,6	258	0,5
krowy	kl. O 3	9 521	9 384	9 712	9 572	1,5	287	-0,2
krowy	kl. O 4	9 654	9 358	9 847	9 545	3,2	326	11,3
<b>krowy</b>	<b>kl. P</b>	8 139	8 343	8 302	8 510	-2,4	234	-2,8

## Departament Rynków Rolnych

krowy	kl. P 2	8 039	8 181	8 200	8 344	-1,7	231	-2,3
krowy	kl. P 3	8 642	8 949	8 815	9 128	-3,4	253	-2,9
<b>jałówki</b>	<b>kl. U</b>	10 216	10 416	10 420	10 625	-1,9	275	-18,3
jałówki	kl. U 2	10 216	10 275	10 420	10 480	-0,6	275	-19,1
jałówki	kl. U 3	0	10 708	0	10 923	-100,0	0	-100,0
<b>jałówki</b>	<b>kl. R</b>	9 909	9 817	10 107	10 013	0,9	280	-0,1
jałówki	kl. R 2	9 680	9 777	9 874	9 973	-1,0	261	5,1
jałówki	kl. R 3	10 040	9 849	10 241	10 046	1,9	277	-2,8
jałówki	kl. R 4	9 773	9 769	9 969	9 964	0,0	319	1,7
<b>jałówki</b>	<b>kl. O</b>	9 219	9 093	9 404	9 275	1,4	253	1,0
jałówki	kl. O 2	8 599	8 507	8 771	8 677	1,1	237	1,7
jałówki	kl. O 3	9 428	9 356	9 616	9 543	0,8	256	-0,1
jałówki	kl. O 4	9 509	9 548	9 699	9 739	-0,4	283	-1,8

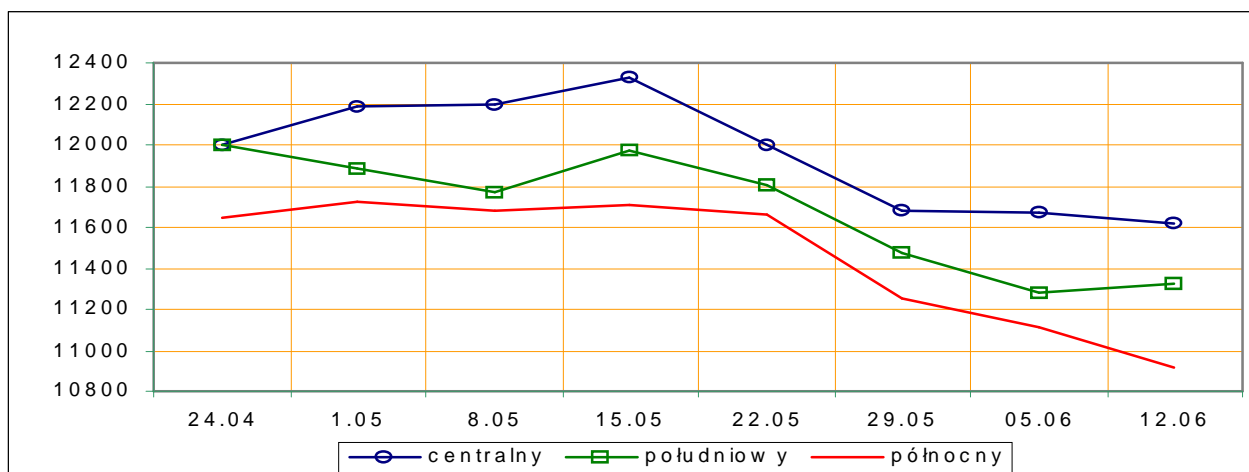
\*- z uwagi na ustawy o obowiązek nieidentyfikacji danych, ceny nie podano.

**Rys.3. Średnie ceny zakupu bydła rzeźnego wg makroregionów.**

PLN/tonę mpc

a) byki do 2 lat

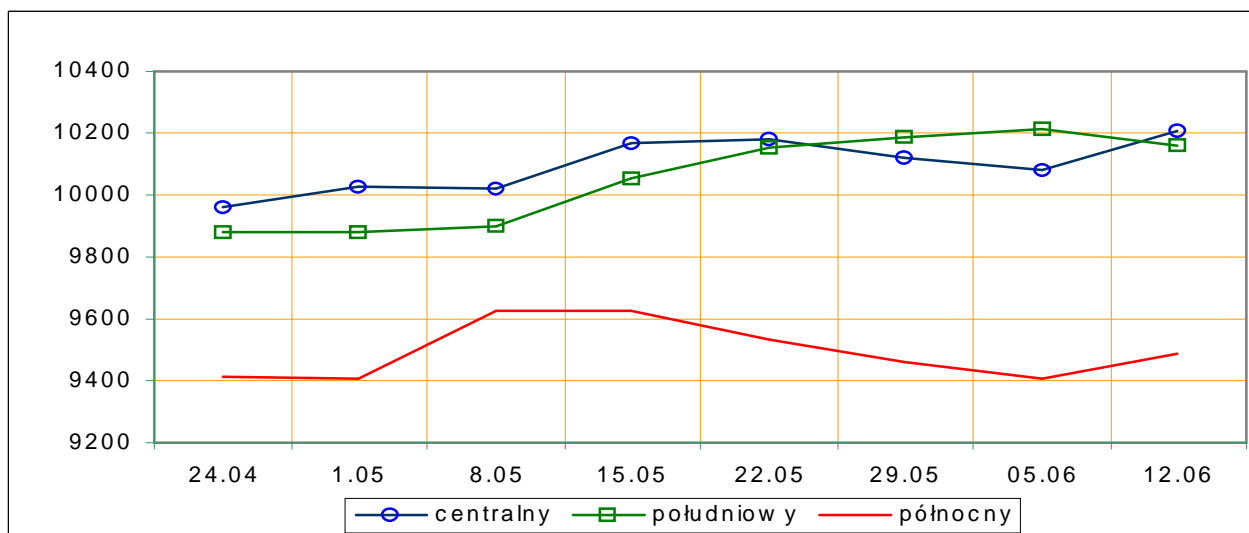
rok 2011



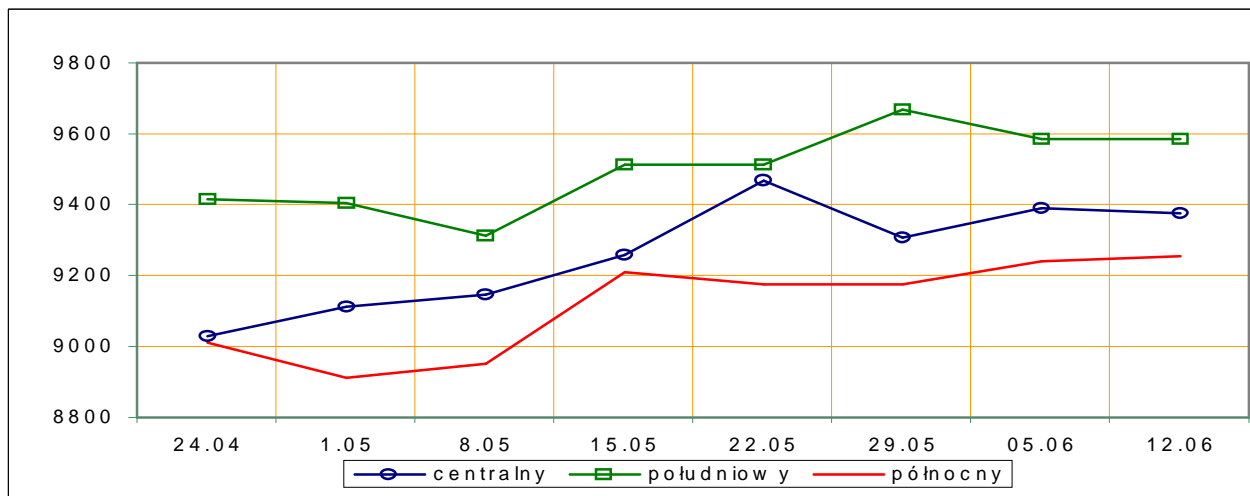
PLN/tonę mpc

b) jałówki

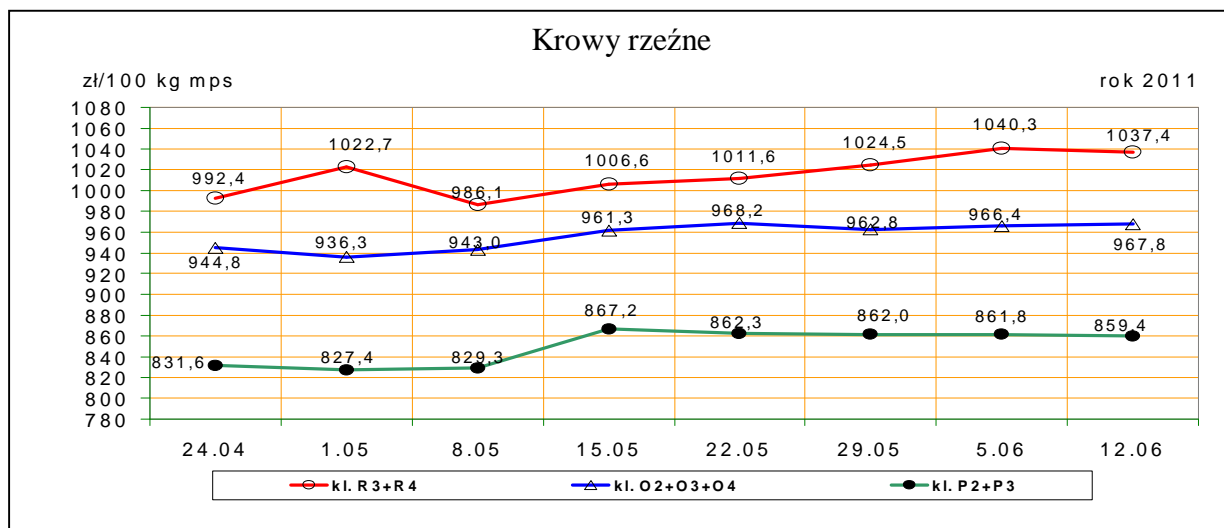
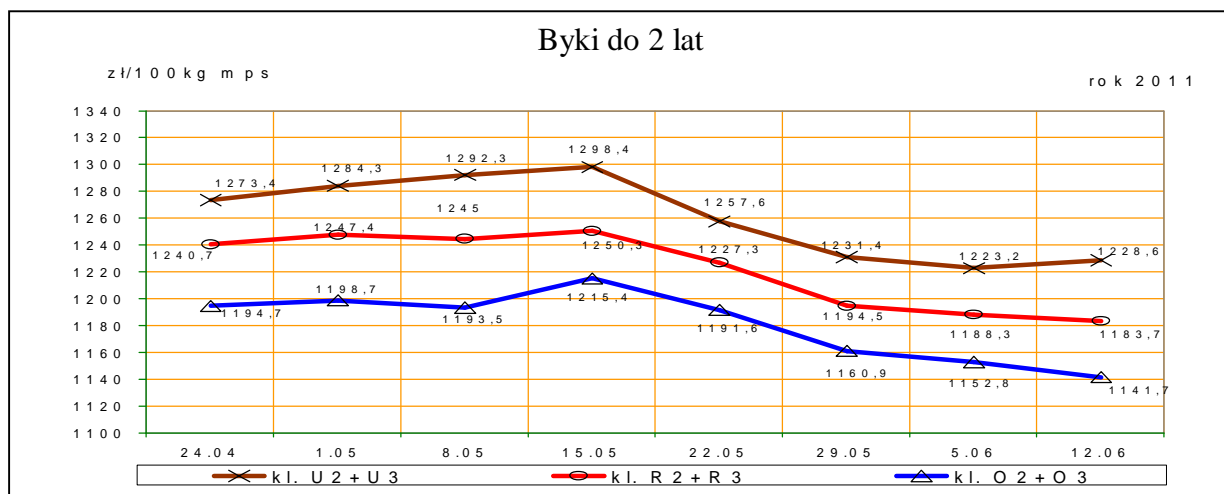
rok 2011





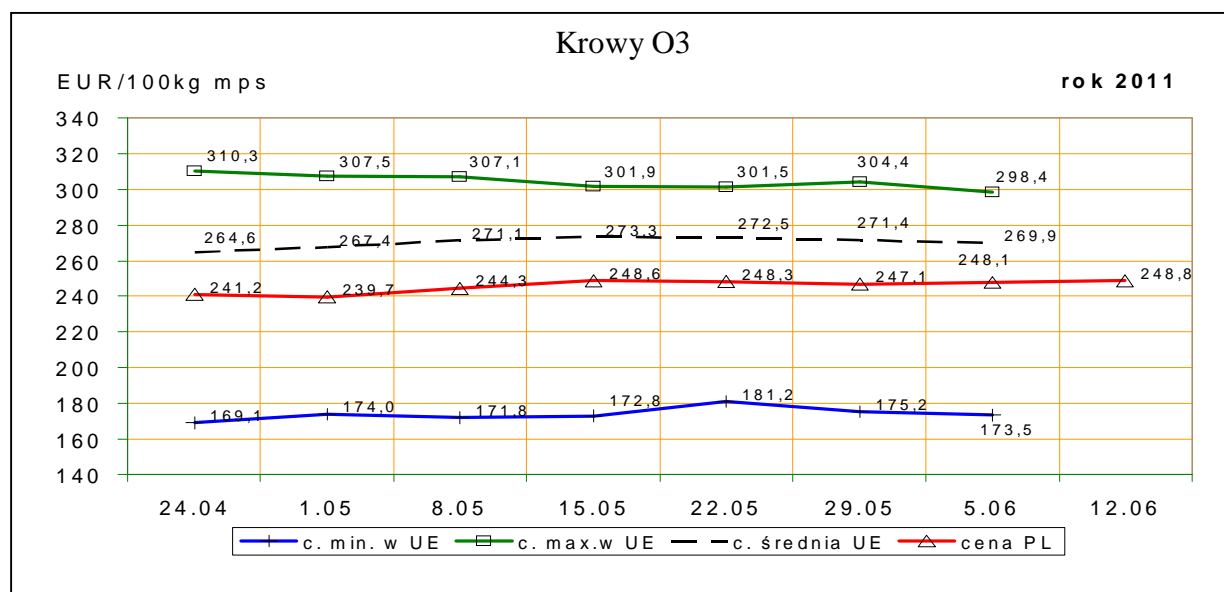
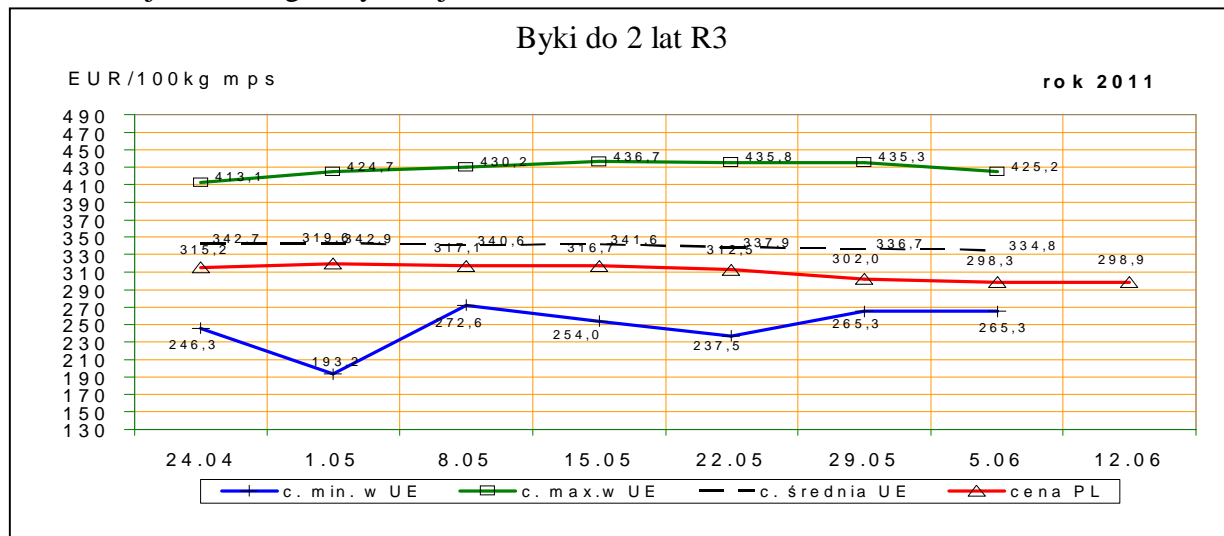


Rys. 4. Średnie krajowe ceny zakupu młodych byków i krów rzeźnych wg badanych klas jakości



## 1.3 Ceny bydła w Polsce na tle cen w Unii Europejskiej\*\*

Rys. 5. Ceny zakupu młodych byków kl. R3 i krów rzeźnych kl. O3 w Polsce\* na tle cen pozostałych krajów UE wg klasyfikacji EUROP.



\*- wg kursu 1 EURO=3,95166PLN

## 1.4 Ceny bydła w Unii Europejskiej<sup>2</sup>

Tablica 5. Średnia wspólnotowa cena rynkowa tusz od młodego bydła męskiego wraz z % ceny referencyjnej

Kraj	EUR/100 kg tusz schłodzonych			
	22/11	21/11	zmiana tyg.	% ceny referencyjnej
UE	334,78	336,36	-1,58	150,80%

Tablica 5a. Średnia cena rynkowa tusz od młodego bydła męskiego w państwach członkowskich UE.

<sup>2</sup> Źródło: Biuletyn Komisji Europejskiej, ceny rynkowe wołowiny – ca10-46.

## Departament Rynków Rolnych

EUR/100 kg tusz schłodzonych

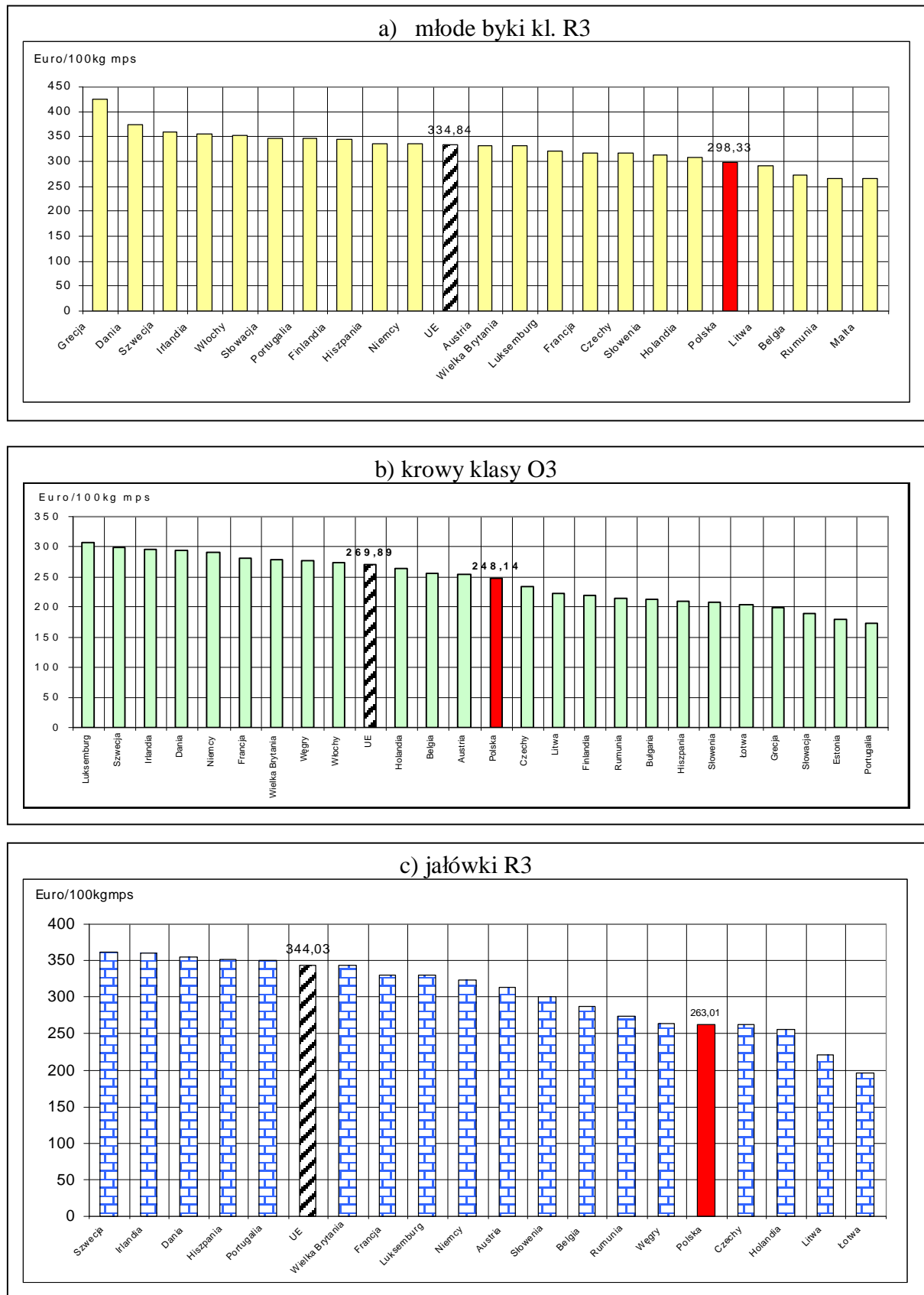
Kraj	22/11	21/11	Kraj	22/11	21/11
Belgia	310,79	310,36	Luksemburg	333,13	332,39
Bułgaria	269,29	274,51	Węgry	268,55	251,79
Czechy	314,80	313,51	Malta		
Dania	372,47	370,05	Holandia	307,71	309,07
Niemcy	327,90	330,88	Austria	324,41	326,39
Estonia	236,16	244,20	<b>Polska</b>	<b>297,48</b>	<b>299,77</b>
Grecja	428,37	429,39	Portugalia	345,98	346,69
Hiszpania	337,05	334,67	Rumunia	254,44	260,75
Francja	314,87	316,30	Słowenia	310,53	317,95
Irlandia	355,84	358,89	Słowacja	325,61	305,64
Włochy	350,26	352,58	Finlandia	348,89	334,32
Cypr			Szwecja	353,39	360,97
Litwa	240,23	195,11	Wielka Brytania	349,04	353,24
Łotwa	281,11	290,35	Północna Irlandia	344,23	349,94

Tablica 6. Ceny wybranych kategorii i klas jakościowych bydła w państwach członkowskich UE.

euro/100kg tusz schłodzonych

Kraj	Byki do 2 lat R3		Krowy O3		Jalówki R3	
	22/11	21/11	22/11	21/11	22/11	21/11
Belgia	273,25	273,15	255,40	256,69	286,50	286,50
Bułgaria		276,64	212,90	229,44		
Czechy	315,90	313,71	234,59	231,64	262,21	260,70
Dania	374,62	372,70	294,28	295,31	354,37	348,83
Niemcy	335,58	338,64	291,72	292,74	323,34	323,34
Estonia			180,14	178,36		290,90
Grecja	425,18	435,25	198,89	198,95	412,21	
Hiszpania	336,32	330,01	209,65	210,12	351,19	355,91
Francja	316,00	320,00	281,00	283,00	331,00	337,00
Irlandia	354,43	355,64	296,33	301,04	360,30	362,97
Włochy	353,74	363,02	273,78	267,17	384,15	387,72
Cypr						
Łotwa			204,18	207,19	195,45	176,82
Litwa	292,32	295,85	222,36	221,52	220,77	226,52
Luksemburg	321,05	327,32	307,52	290,86	330,85	332,71
Węgry			276,79	277,53	264,24	270,78
Malta	265,27	265,27				
Holandia	308,76	312,67	264,69	271,04	256,12	233,67
Austria	331,77	333,45	254,53	259,80	313,66	303,96
<b>Polska</b>	<b>298,33</b>	<b>301,99</b>	<b>248,14</b>	<b>247,15</b>	<b>263,01</b>	<b>260,88</b>
Portugalia	346,70	347,50	173,50	175,20	350,50	353,60
Rumunia	266,31		214,99	218,49	273,82	293,69
Słowenia	312,81	321,40	208,64	211,51	301,24	301,56
Słowacja	346,76	309,85	188,96	188,45		221,07
Finlandia	345,17	328,60	218,95	216,14		326,51
Szwecja	359,18	363,88	298,41	304,43	361,09	366,23
Wielka Brytania	330,71	336,23	279,00	283,63	343,10	347,42
<b>UE</b>	<b>334,84</b>	<b>336,71</b>	<b>269,89</b>	<b>271,39</b>	<b>344,03</b>	<b>346,97</b>
<b>PL/UE w klasie [%]</b>	<b>89,1</b>	<b>89,7</b>	<b>91,9</b>	<b>91,1</b>	<b>76,4</b>	<b>75,2</b>
<b>PL/UE kateg. og. [%]</b>	<b>87,6</b>	87,8	<b>92,2</b>	91,1	<b>75,2</b>	74,4

Rys. 6 Graficzny obraz cen bydła w ubojniach w Unii Europejskiej w tygodniu 22/2011



**1.3 Uboje bydła rzeźnego w Polsce**

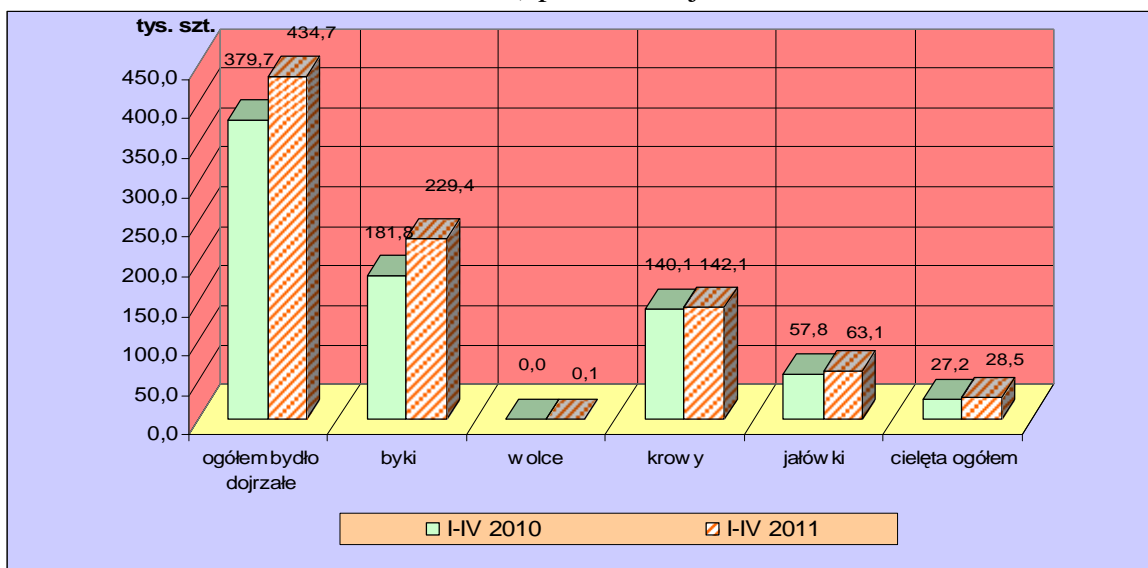
Tablica 7. Liczba ubojów przemysłowych bydła dojrzałego w Polsce w okresie I-IV 2011 i 2010 oraz roczna zmiana poziomu ubojów\*

Kategoria	I-IV 2010	I-IV 2011		Roczna zmiana ubojów [%]
	ubój [szt]	ubój [szt]	udział [%]	
<b>Bydło ogółem</b>	<b>379700</b>	<b>434725</b>	<b>100,0</b>	<b>14,5</b>
w tym: byki	181764	229416	52,8	26,2
wolce	31	144	0,0	364,5
krowy	140056	142063	32,7	1,4
jałówki	57849	63102	14,5	9,1

\* źródło: wg danych GUS

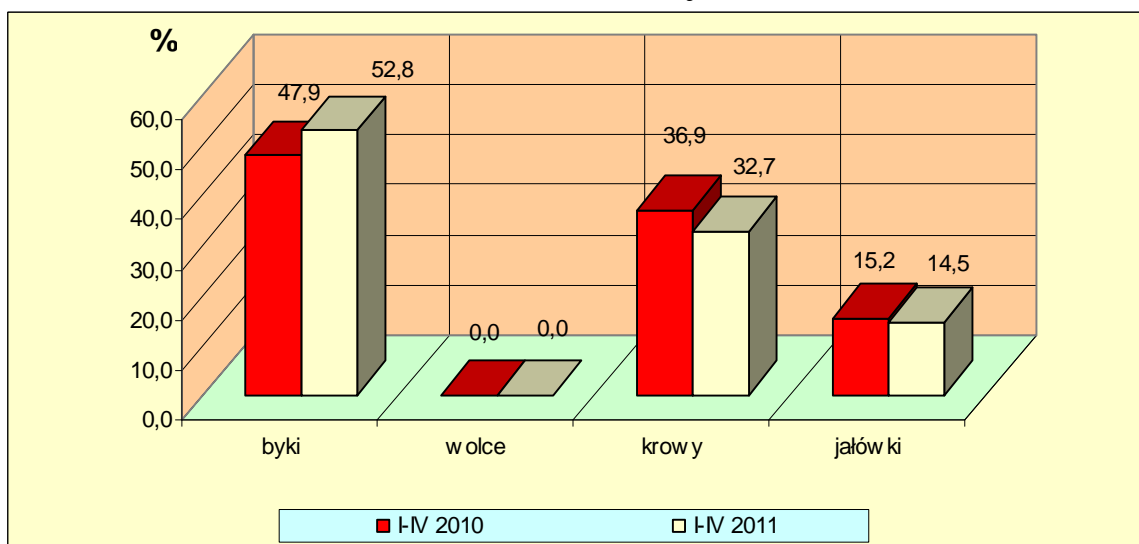
Rys. 8. Uboje bydła dojrzałego i cieląt w Polsce w okresie I-IV 2011 i 2010 wg kategorii\*

a) poziom ubojów



\* źródło: wg danych GUS

b) struktura ubojów

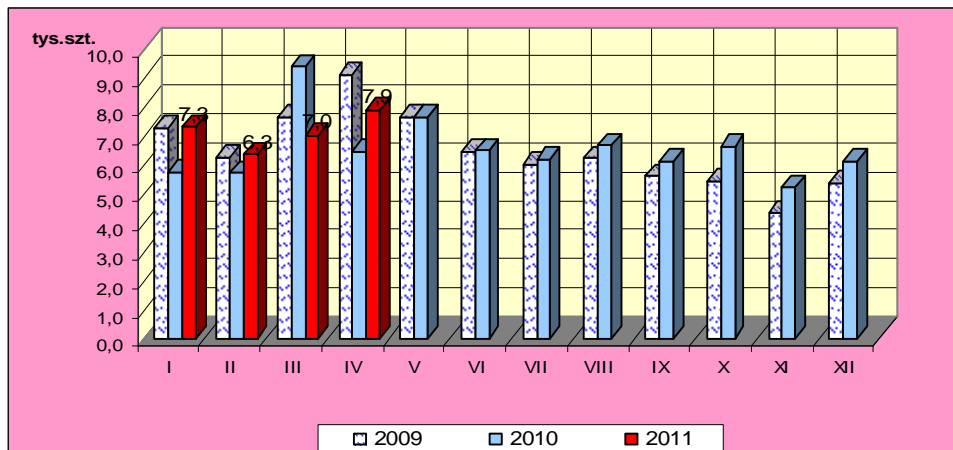


\* źródło – wg danych GUS

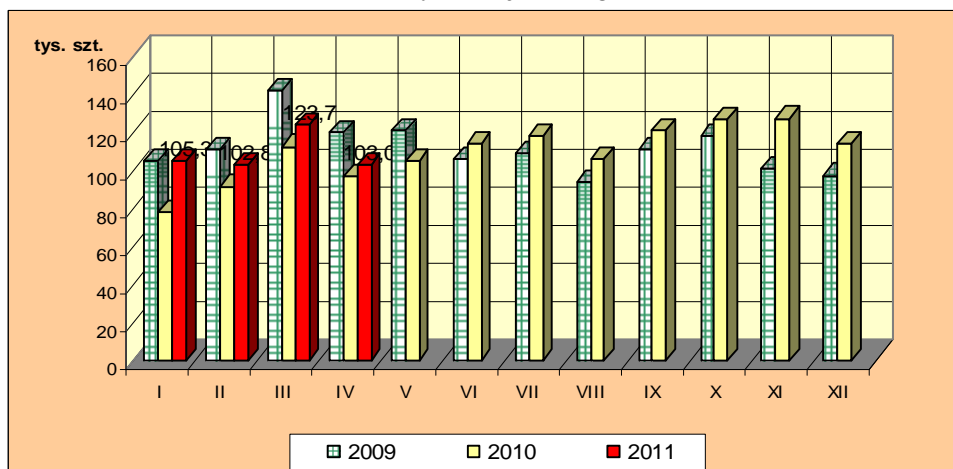
Rys.9. Miesięczny poziom ubojów bydła w Polsce w latach 2009-2011 wg miesięcy (wg danych GUS)

*Uwaga: Część tabelaryczna w wydaniu EXCEL.*

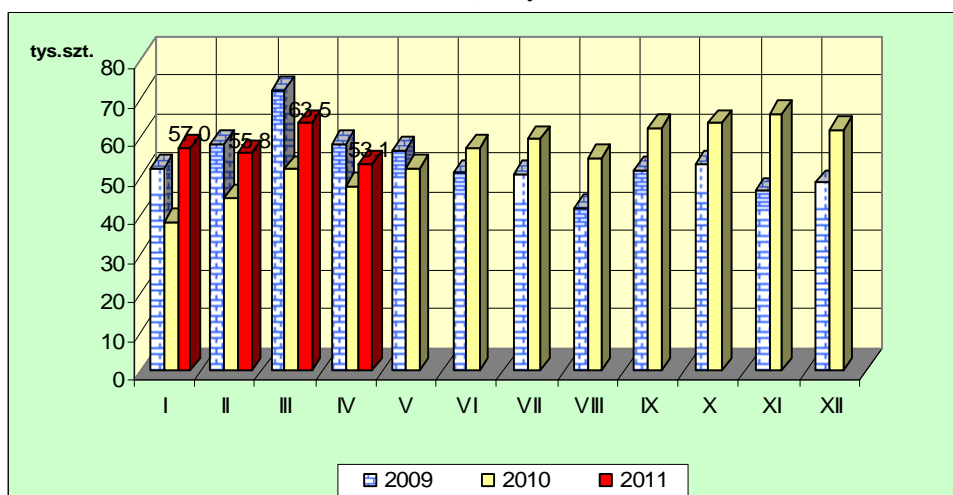
a) cielęta ogółem



b) bydło dojrzałe ogółem

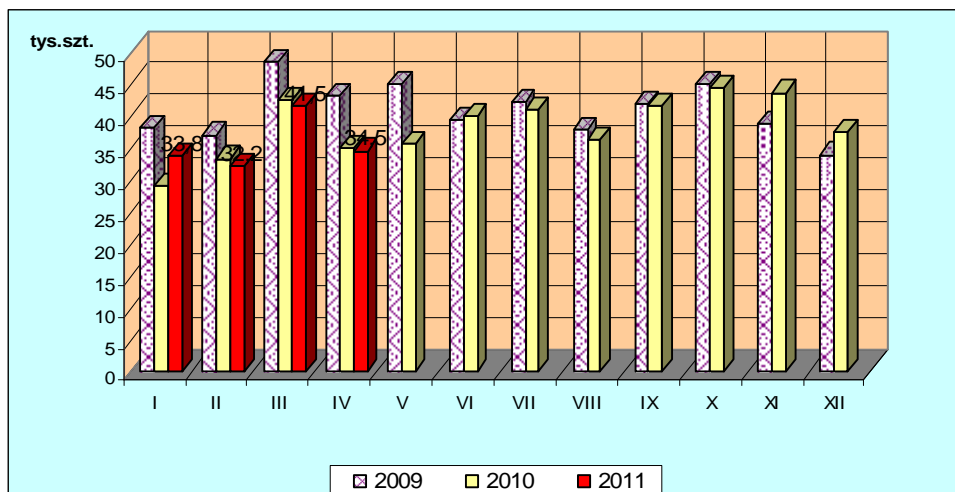


c) byki

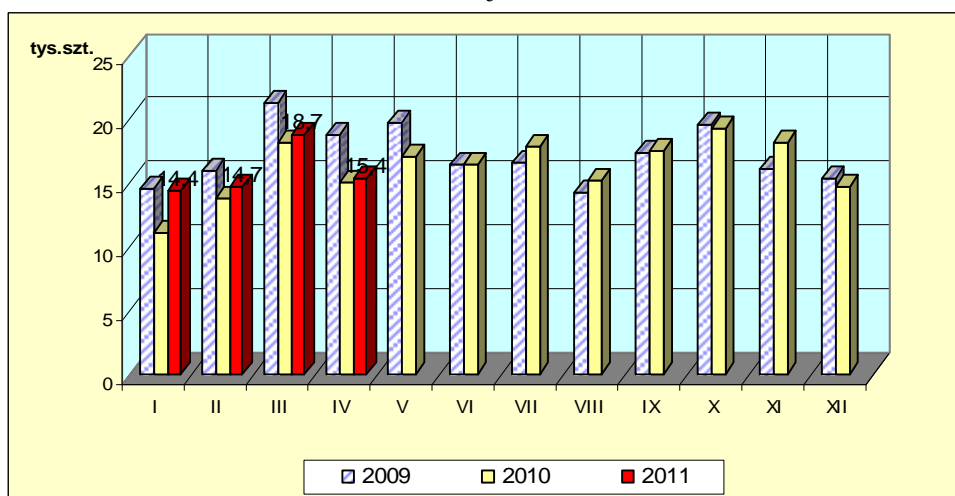


# Departament Rynków Rolnych

d) krowy



e) jałówki



## 1. Ceny sprzedaży wołowiny w zakładach mięsnych

Tablica 10. Średnie ceny i struktura sprzedaży ćwierci wołowych w ubojniach bydła na rynek wewnętrzny dla Polski oraz wg makroregionów

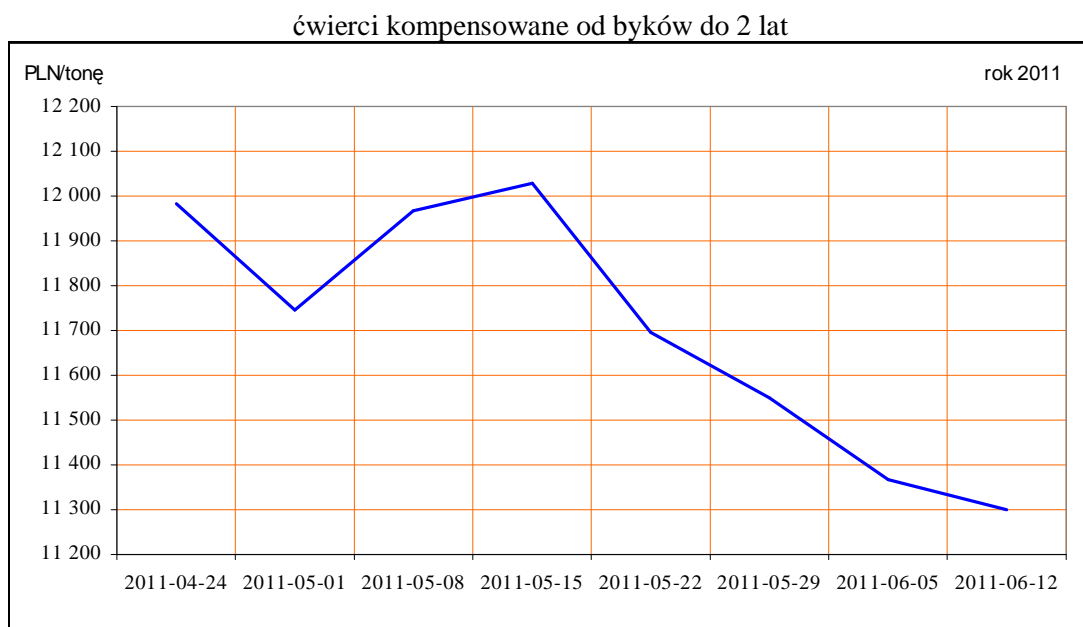
TOWAR	CENA [zł/tona]			Struktura sprzedaży			Wielkość sprzedaży zmiana tyg. [%]**
	2011-06-12	2011-06-05	Zmiana tyg. [%]	2011-06-12	2011-06-05	Zmiana tyg. [%]	
<b>POLSKA</b>							
Ćwierci od byków do 2 lat - OGÓLEM	11 592	11 572	0,2	100,00	100,00	--	-6,02
ćwierci przednie	9 704	9 470	2,5	1,15	0,95	21,84	14,50
ćwierci tylne	15 504	15 470	0,2	7,40	5,40	36,87	28,63
ćwierci kompensowane	11 299	11 368	-0,6	91,45	93,65	-2,35	-8,23
Ćwierci od krów rzeźnych - OGÓLEM	9 605	9 683	-0,8	100,00	100,00	--	3,23
ćwierci przednie	5 033	--	--	0,01	0,00		
ćwierci tylne	--	16 246	--	0,00	0,16	-100,00	-100,00
ćwierci kompensowane	9 605	9 673	-0,7	99,99	99,84	0,15	3,39
<b>CENTRALNY</b>							

## Departament Rynków Rolnych

<b>Ćwierci od byków do 2 lat - OGÓLEM</b>	<b>11 301</b>	<b>11 420</b>	<b>-1,0</b>	<b>100,00</b>	<b>100,00</b>	<b>--</b>	<b>-5,99</b>
ćwierci przednie	11 754	11 803	-0,4	0,68	0,37	84,81	73,74
ćwierci tylne	14 145	14 080	0,5	3,28	3,67	-10,80	-16,14
ćwierci kompensowane	11 201	11 317	-1,0	96,04	95,96	0,09	-5,91
<b>Ćwierci od krów rzeźnych - OGÓLEM</b>	<b>9 492</b>	<b>9 628</b>	<b>-1,4</b>	<b>100,00</b>	<b>100,00</b>	<b>--</b>	<b>0,91</b>
ćwierci przednie	5 033	--	--	0,03	0,00		
ćwierci tylne	--	--	--	0,00	0,00		
ćwierci kompensowane	9 494	9 628	-1,4	99,97	100,00	-0,03	0,88
<b>POŁUDNIOWY</b>							
<b>Ćwierci od byków do 2 lat - OGÓLEM</b>	<b>12 227</b>	<b>12 011,5</b>	<b>1,8</b>	<b>100,00</b>	<b>100,00</b>	<b>--</b>	<b>-2,07</b>
ćwierci przednie	9 102	9 060	0,5	2,21	2,08	6,29	4,09
ćwierci tylne	15 783	15 961	-1,1	15,21	10,31	47,48	44,43
ćwierci kompensowane	11 656	11 617	0,3	82,58	87,61	-5,74	-7,69
<b>Ćwierci od krów rzeźnych - OGÓLEM</b>	<b>9 843</b>	<b>9 954</b>	<b>-1,1</b>	<b>100,00</b>	<b>100,00</b>	<b>--</b>	<b>21,02</b>
ćwierci przednie	--	--	--	0,00	0,00		
ćwierci tylne	--	16 246	--	0,00	0,40	-100,00	-100,00
ćwierci kompensowane	9 843	9 929	-0,9	100,00	99,60	0,40	21,50
<b>PÓLNOCNY</b>							
<b>Ćwierci od byków do 2 lat - OGÓLEM</b>	<b>10 909</b>	<b>11 080</b>	<b>-1,5</b>	<b>100,00</b>	<b>100,00</b>	<b>--</b>	<b>-12,77</b>
ćwierci przednie	--	--	--	0,00	0,00		
ćwierci tylne	--	--	--	0,00	0,00		
ćwierci kompensowane	10 909	11 080	-1,5	100,00	100,00	0,00	-12,77
<b>Ćwierci od krów rzeźnych - OGÓLEM</b>	<b>9 234</b>	<b>9 339</b>	<b>-1,1</b>	<b>100,00</b>	<b>100,00</b>	<b>--</b>	<b>-21,12</b>
ćwierci przednie	--	--	--	0,00	0,00		
ćwierci tylne	--	--	--	0,00	0,00		
ćwierci kompensowane	9 234	9 339	-1,1	100,00	100,00	0,00	-21,12

\* - z uwagi na ustawy o obowiązek nieidentyfikacji danych, ceny nie podano.

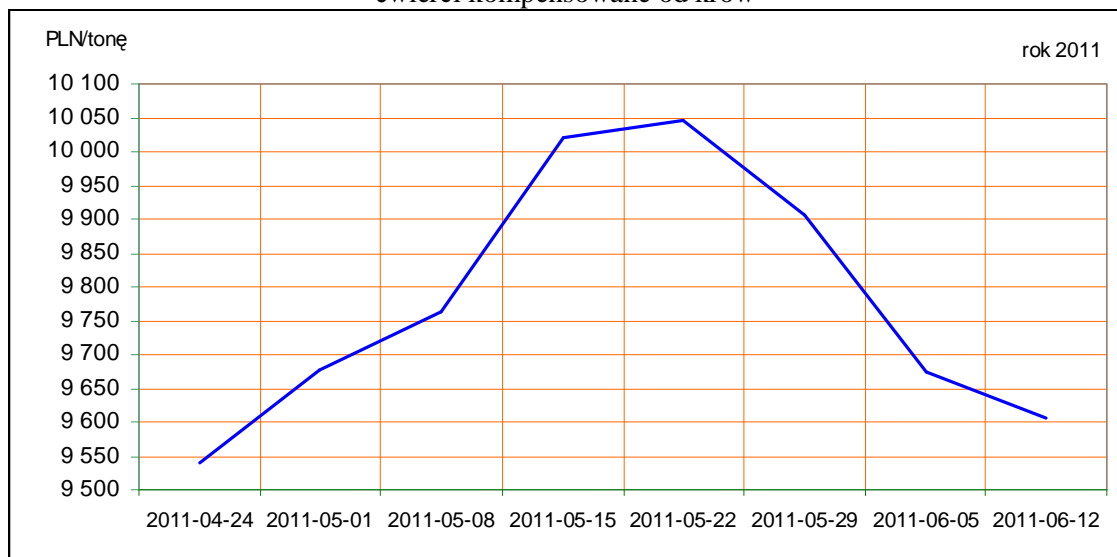
Rys. 11. Średnie ceny sprzedaży ćwierci wołowych kompensowanych na rynku wewnętrznym.





# Departament Rynków Rolnych

ćwierci kompensowane od krów



Tablica 11. Średnie ceny sprzedaży elementów mięsa wołowego z przeznaczeniem na rynek wewnętrzny dla Polski oraz w makroregionach w okresie 6-12.06.2011r.

Makroregion	Cena sprzedaży [zł/tonę]		Tygodniowa zmiana ceny [%]	
	rostbef z/k	udziec b/k	rostbef z/k	udziec b/k
<b>Ogółem kraj</b>	<b>21299</b>	<b>21091</b>	<b>3,1</b>	<b>3,8</b>
Południowo-zachodni	19164	23034	1,7	-1,2
Wielkopolski	26970	20768	7,6	4,9
Północno-zachodni	18802	28017	1,0	1,2
Północno-wschodni	22726	24129	0,7	7,6
Mazowiecko-łódzki	22309	19458	6,2	0,3
Kujawski	17890	25555	0,6	-3,1
Wschodni-dolny	23205	20471	5,4	-0,1
Południowo-środkowy	19477	22674	0,2	18,0

\*- z uwagi na ustawy o obowiązkach nieidentyfikacji danych, ceny nie podano., b.d. – brak danych

## 2. Ceny wołowiny na krajowych giełdach towarowych

Tablica 12. Ceny zawartych transakcji giełdowych na mięso wołowe

Towar	Parametry jakościowe	Data	Giełda	Cena (zł/t)	Ilość (t)	Lokalizacja	Pochodzenie przeznaczenie	zmiana ceny w %
<b>MIĘSO WOŁOWE</b>								

Objaśnienia: lc. - loco, fr. - franco, mag. - magazyn sprzedającego, gr. - granica, imp. - import, skl. cel. - skład celny  
Współpracujemy z następującymi giełdami towarowymi:

1. Giełda Paliwowo-Rolna „Rol-Petrol” w Łodzi („Rol-Petrol”-Łódź) tel. (042) 636-87-38, 636-60-94; 2. Warszawska Giełda Towarowa S.A. (WGT-Warszawa) tel. (022) 670-17-64, fax. 670-13-68.

**3. Ceny bydła<sup>3</sup> na targowiskach**

Tablica 13. Średnie krajowe ceny bydła uzyskane w transakcjach targowiskowych\*

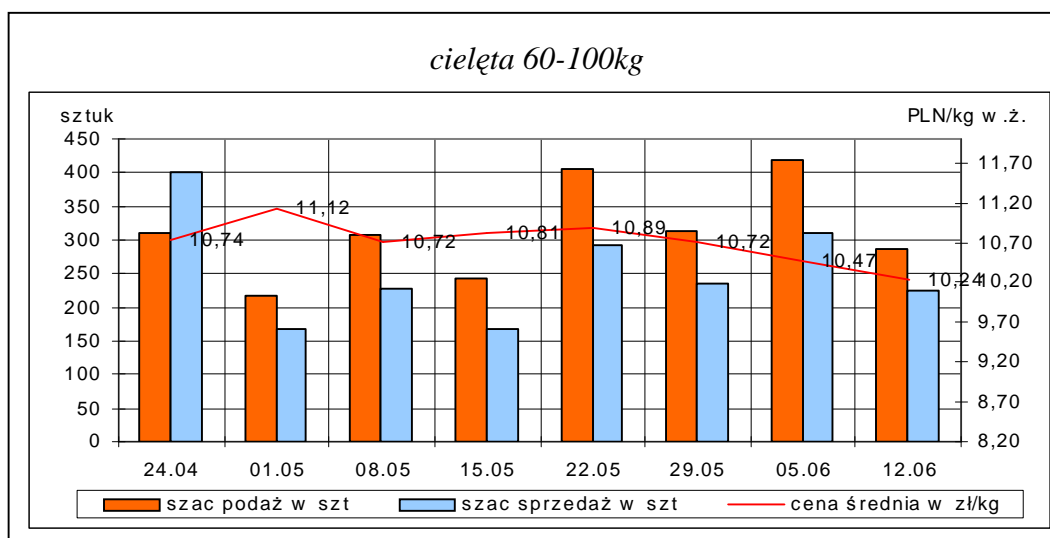
Kategoria informacji	Tydzień**		Zmiana tygodniowa w %
	12.06.11	05.06.11	
<b>cielęta 60-100 kg</b>			
cena min. w zł/kg	8,00	8,00	0,0
cena max. w zł/kg	12,00	13,50	-11,1
<b>cena średnia w zł/kg</b>	<b>10,24</b>	<b>10,47</b>	<b>-2,2</b>
szacunkowa podaż w szt	288	419	-31,3
szacunkowa sprzedaż w szt	225	311	-27,7
wsk. warunków atmosferycznych *	2,69	2,75	
<b>młode bydło opasowe</b>			
cena min. w zł/kg	4,70	4,70	0,0
cena max. w zł/kg	6,40	6,90	-7,2
<b>cena średnia w zł/kg</b>	<b>5,61</b>	<b>5,83</b>	<b>-3,8</b>
szacunkowa podaż w szt	255	307	-16,9
szacunkowa sprzedaż w szt	157	177	-11,3
wsk. warunków atmosferycznych *	2,80	2,80	
<b>krowy wybrakowane</b>			
cena min. w zł/kg	3,00	3,50	-14,3
cena max. w zł/kg	3,90	4,00	-2,5
<b>cena średnia w zł/kg</b>	<b>3,54</b>	<b>3,70</b>	<b>-4,3</b>
szacunkowa podaż w szt	550	542	1,5
szacunkowa sprzedaż w szt	346	367	-5,7
wsk. warunków atmosferycznych *	2,71	3,00	

\*- wsk. war. atmosferycznych zawiera się między liczbą 1 a 3 i jest średnią arytmetyczną z zanotowanych na targowiskach w dniu badań, jednego z trzech stopni pogody: 1-zła, 2-przeciętna i 3-dobra.

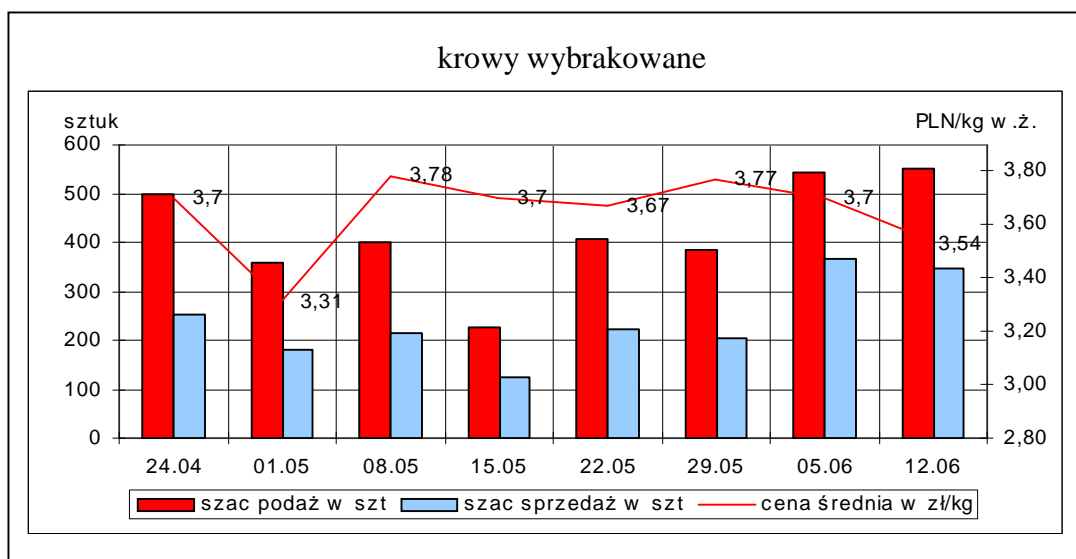
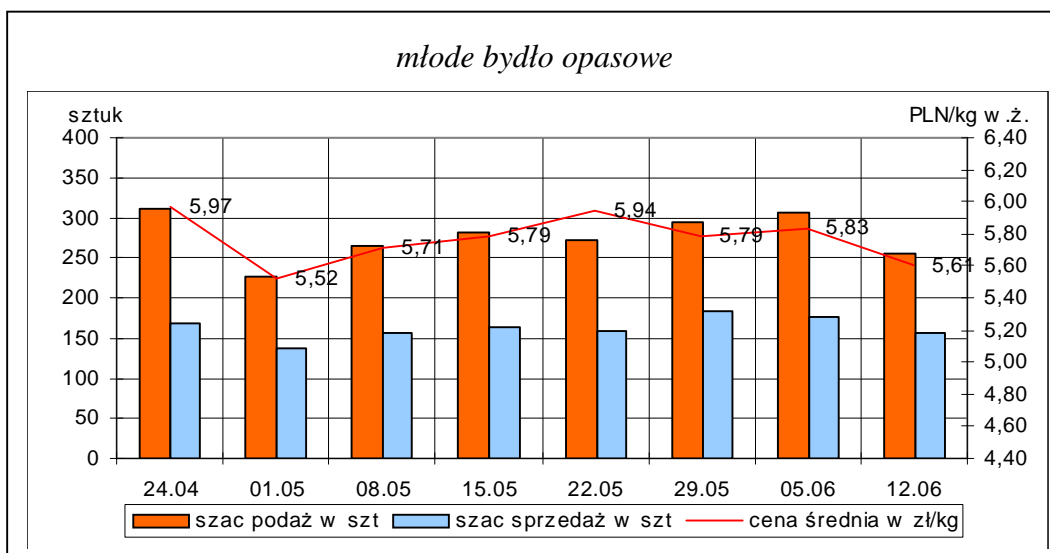
\*\*-ostatni dzień badanego tygodnia

**Uwaga! Tablice zawierające dane z cenami i obrotami bydła w handlu targowiskowym wg województw oraz dla każdego targowiska zawarte są w wydaniu EXCEL-owskim biuletynu.**

Rys. 12. Ceny bydła w handlu targowiskowym oraz poziom sprzedaży w roku 2011



<sup>3</sup> - dla kategorii bydła występującego w cyklu produkcyjnym żywca wołowego



## Metodyka badań targowiskowych

Notowania cen bydła na targowiskach realizowane są w 13 województwach w kraju (oprócz<sup>4</sup>: lubuskiego, opolskiego i zachodnio-pomorskiego) na maksymalnie 90 reprezentatywnych targowiskach.

Pod pojęciem targowisko rozumiany jest zorganizowany rynek lokalny, którego dominującymi uczestnikami są okoliczni producenci rolni.

Prezentowane ceny są cenami średnimi arytmetycznymi obliczonymi z odnotowanej liczby zawartych transakcji, tylko dla bydła w określonym wieku i przedziale wagowym:

1. cielęta do chowu lub na rzeź o wadze 60 – 100 kg, zarówno buhajki jak i jałówki,
2. młode bydło opasowe do 1 roku o wadze 200 – 300 kg,
3. krowy wybrakowane po selekcji i starsze powyżej 6 lat

Zestawienie cen dotyczy ostatniego tygodnia, natomiast na poszczególnych targowiskach badania cen dokonywane są raz w tygodniu, raz na dwa tygodnie lub raz w miesiącu (w zwyczajowo przyjęty dzień targowy lub w jeden z kilku dni targowych).

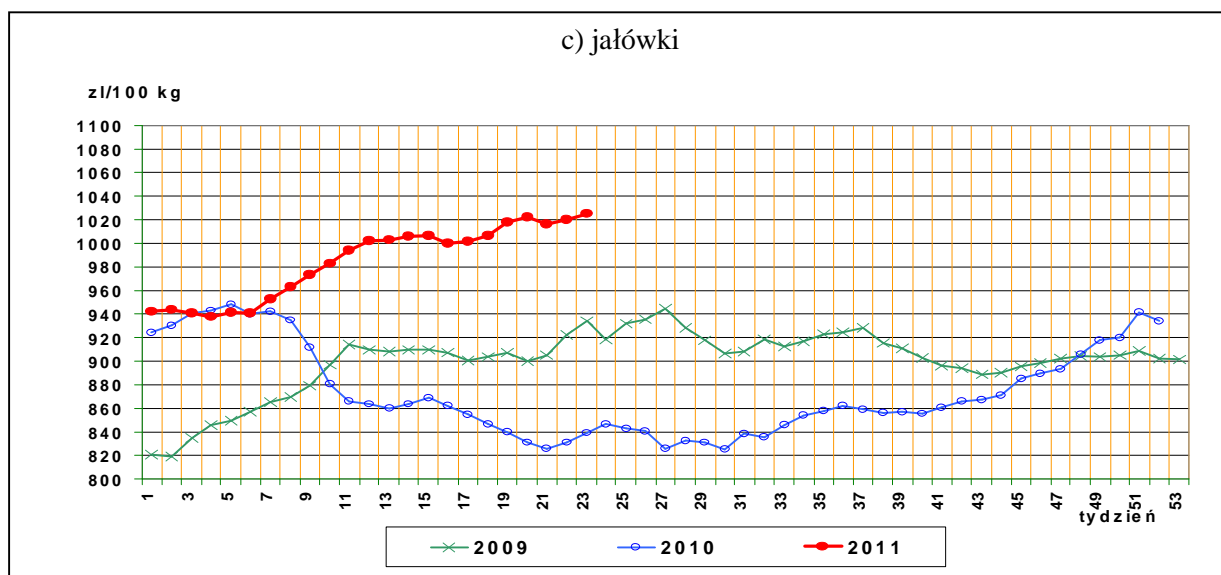
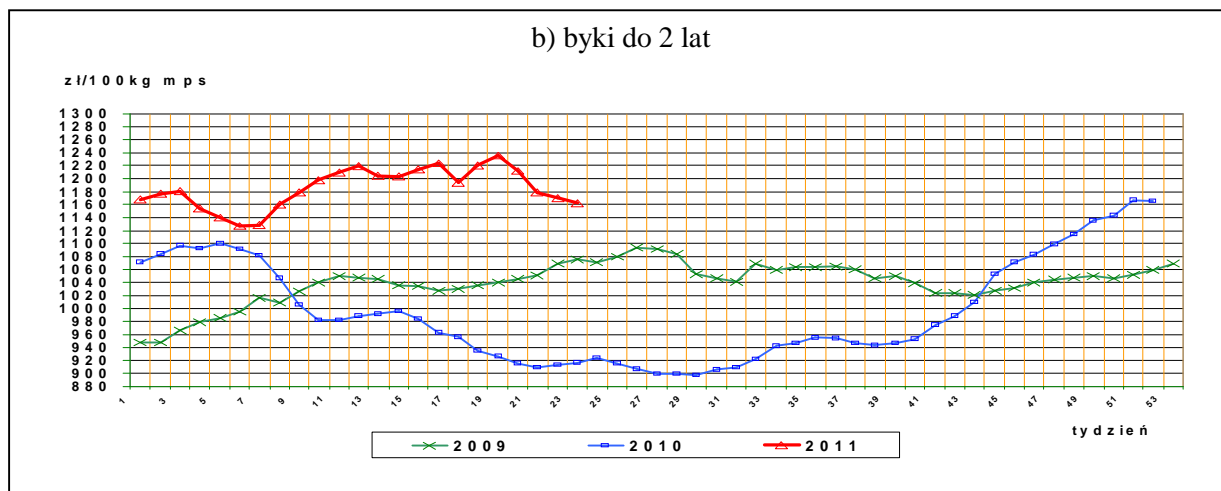
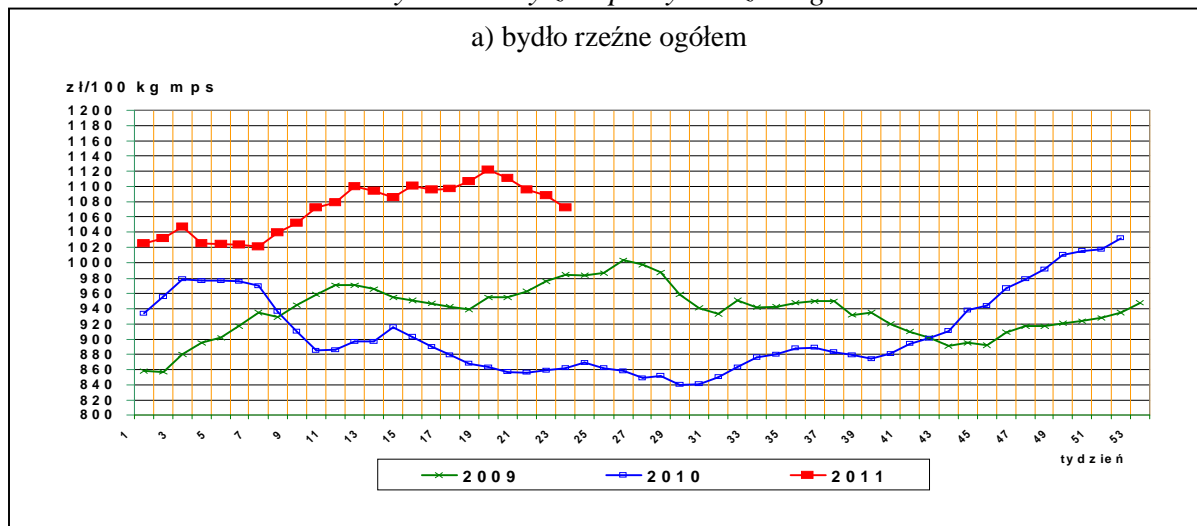
Obroty na większości tych rynków mają charakter lokalny. Ceny notowane są już nawet przy pojedynczej transakcji każdej z w/w kategorii bydła.

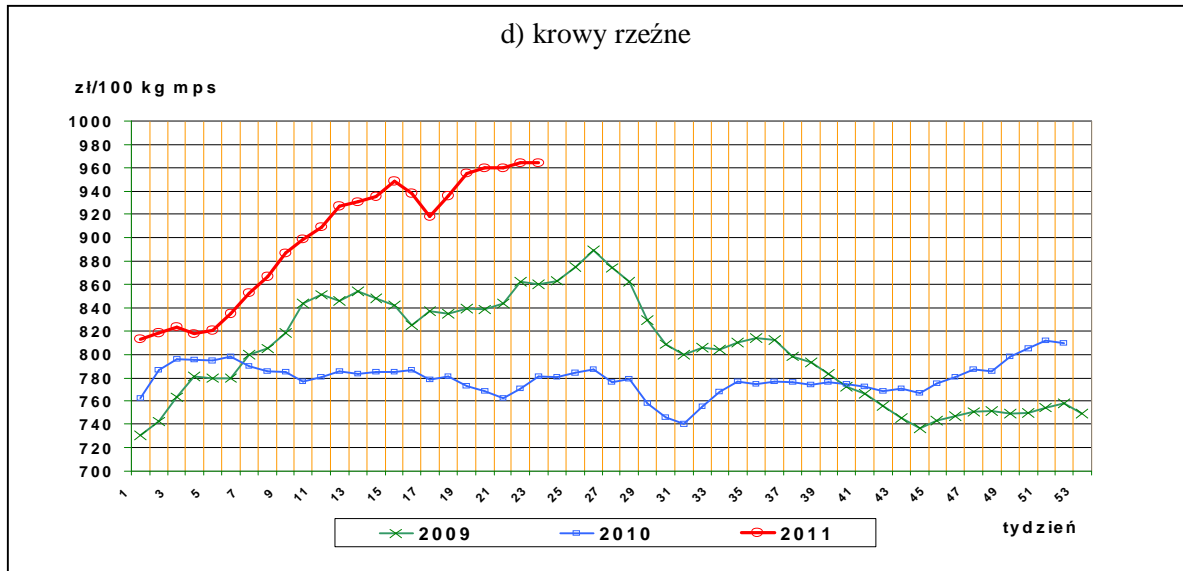
Notowań cen dokonują pracownicy Ośrodków Doradztwa Rolniczego

<sup>4</sup> w w/w województwach bydło w handlu targowiskowym nie występuje bądź ma charakter incydentalny

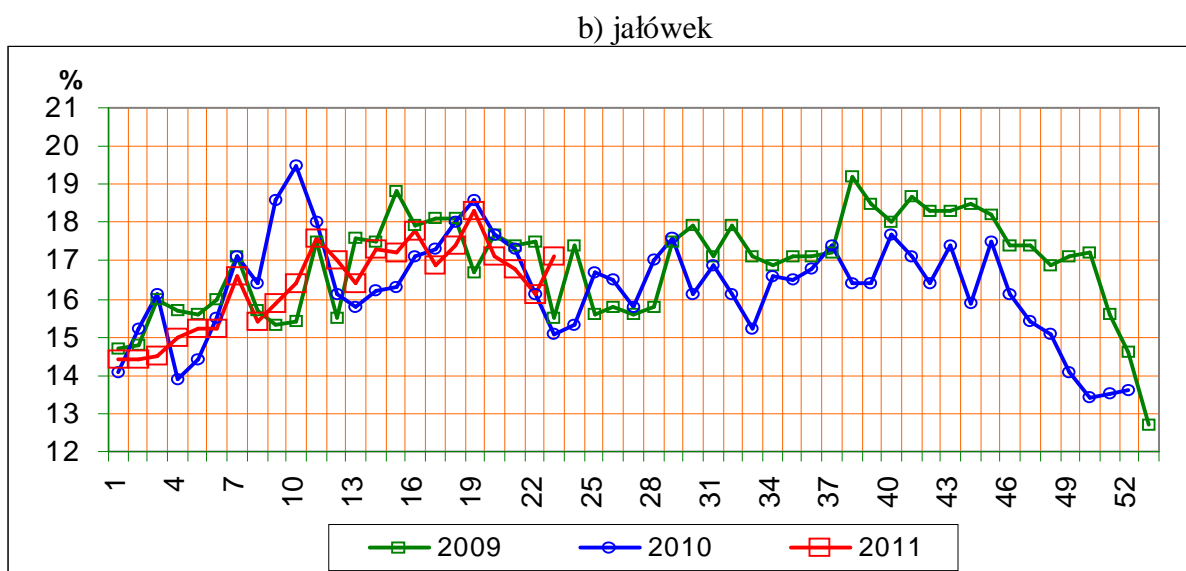
III. Graficzna prezentacja cen w roku 2011 na tle lat 2010 i 2009

Rys.13. Ceny zakupu bydła rzeźnego

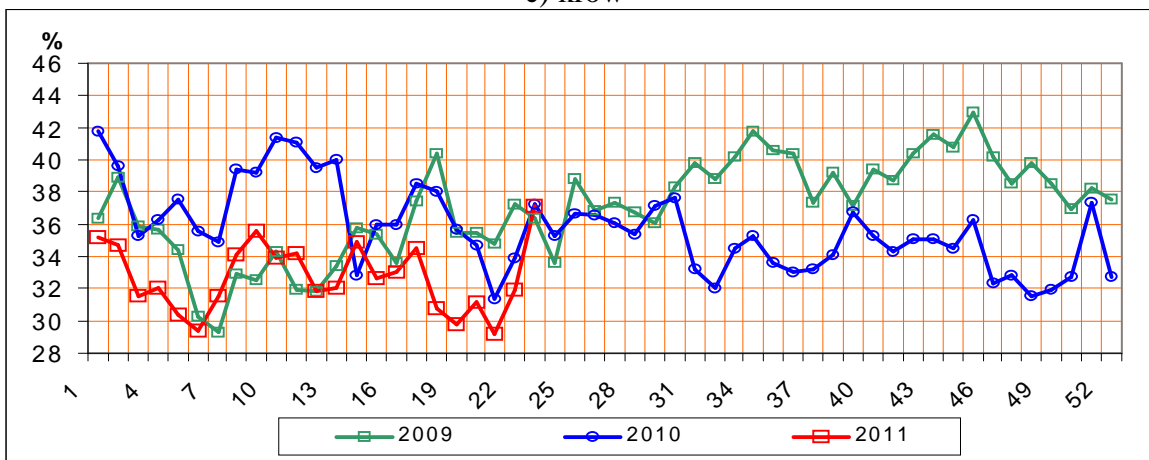




Rys.14. Struktura uboju bydła rzeźnego w Polsce

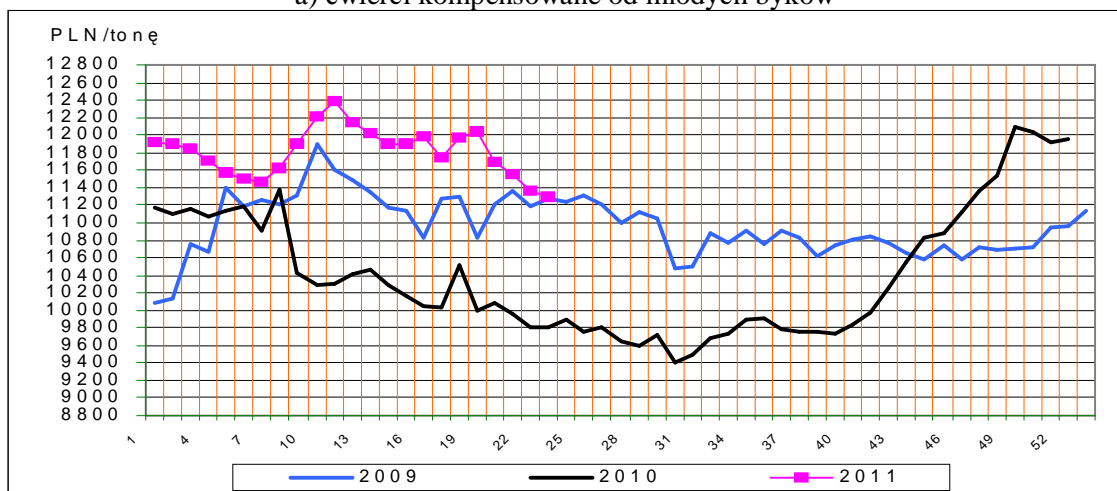


c) krów

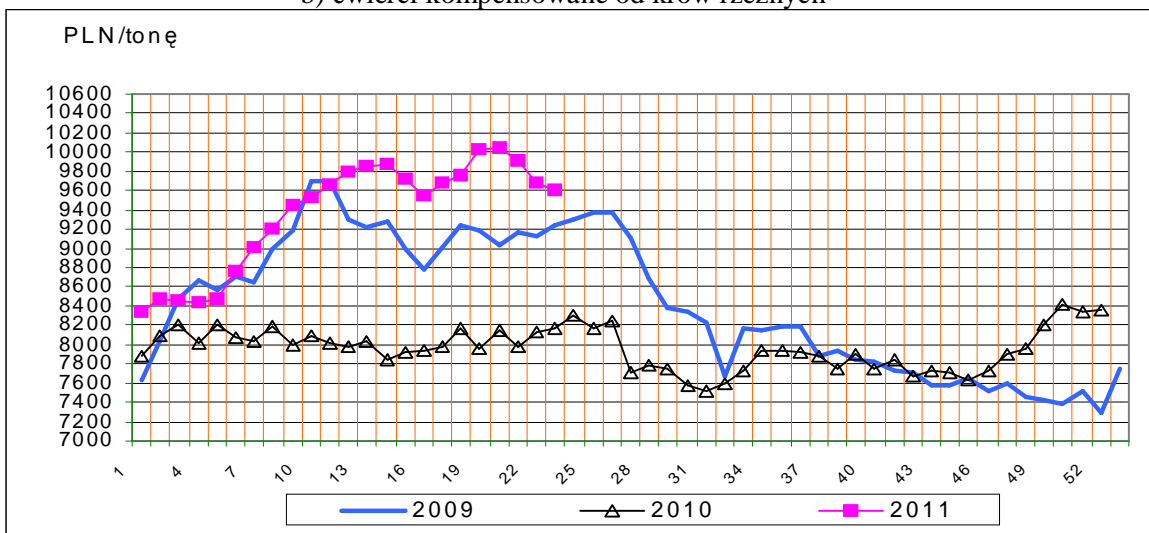


Rys.15. Ceny sprzedaży ćwierci wołowych w zakładach mięsnych

a) ćwierci kompensowane od młodych byków

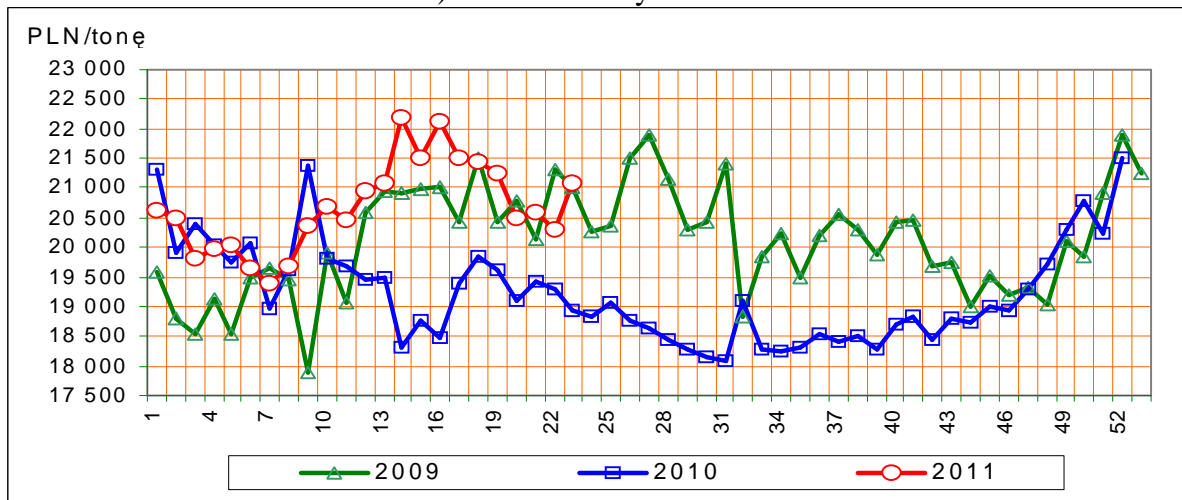


b) ćwierci kompensowane od krów rzeźnych

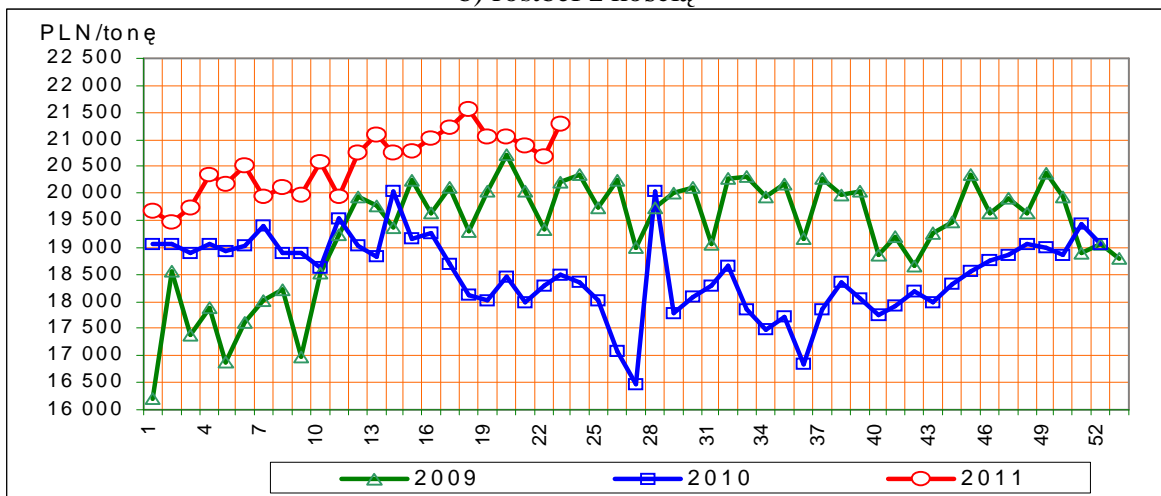


Rys.16. Ceny sprzedaży elementów wołowiny

a) udziec wołowiny bez kości

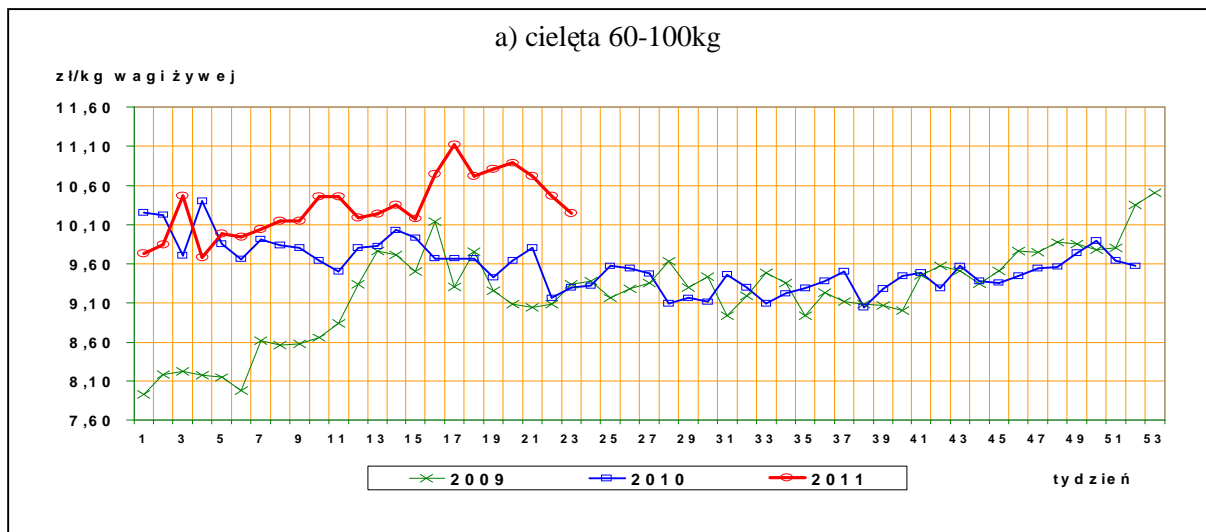


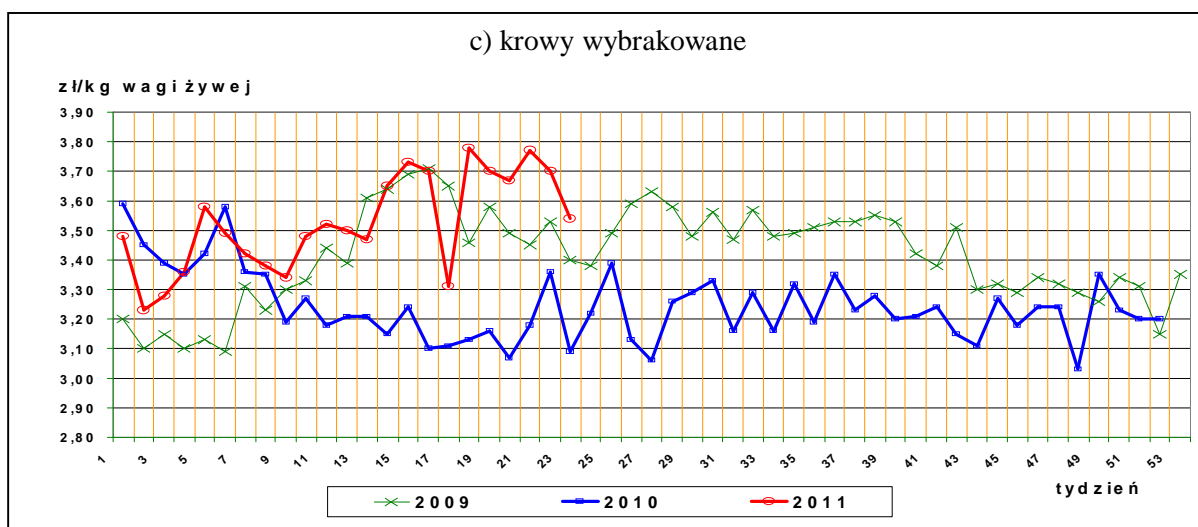
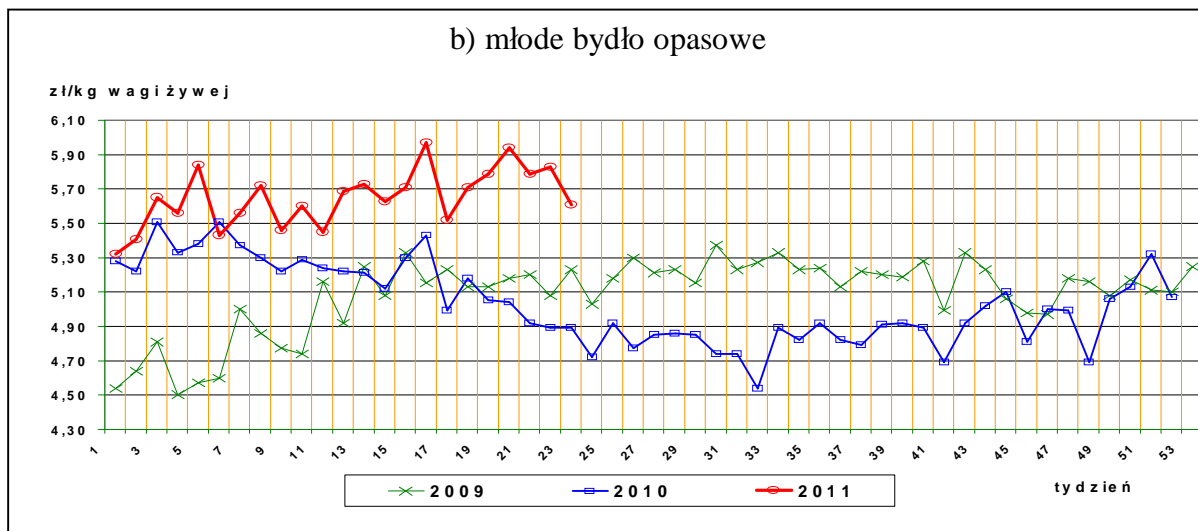
b) rostbef z kością



Rys17. Ceny bydła na targowiskach

a) cielęta 60-100kg





#### IV. Analiza handlu zagranicznego wołowiną

Informacje dotyczące zasad i procedur handlu zagranicznego na rynku wołowiny i cielęciny można odnaleźć na stronie internetowej Agencji Rynku Rolnego, pod adresem:

[http://www.arr.gov.pl/index.php?option=com\\_content&view=article&id=41&Itemid=46](http://www.arr.gov.pl/index.php?option=com_content&view=article&id=41&Itemid=46)

#### 1. Dopłaty eksportowe Unii Europejskiej do wołowiny\*

Tablica 14. Dopłaty eksportowe Unii Europejskiej do wołowiny i żywca wołowego (poziom subsydiów obowiązujący od 2 września 2010 roku, wg rozporządzenia Komisji Europejskiej (WE) Nr 840/2010.

*Euro/100kg*

Kategoria mięsa	Kod produktu	Kierunek eksportu	
		Kraje przeznaczenia**	Kraje przeznaczenia***
<i>Mięso świeże lub chłodzone</i>			
tusze ze zw. płci męskiej	0201 10 00 9130	24,40	14,40



## Departament Rynków Rolnych

ćwiartki przednie ze zw. płci męskiej	0201 20 30 9110	18,30	10,80
ćwiartki zadnie ze zw. płci męskiej	0201 20 50 9110	30,50	17,90
Mięso drobne świeże o zaw. pow.78% mięsa	0201 30 00 9060	11,30	3,80
Mięso drobne mrożone o zaw. pow. 78% mięsa	0202 30 90 9200	11,30	3,80

*Euro/100kg*

<i>Kategoria bydła</i>	<i>Kod produktu</i>	<i>Kierunek eksportu</i>
<i>Bydło hodowlane czystej rasy</i>		
jałówki od 250 kg do 30 miesięcy	0102 10 10 9140	25,90 Euro do wszystkich miejsc przeznaczenia (państwa trzecie, inne terytoria, zaopatrzenie i miejsc przeznaczenia uważane za wywóz ze Wspólnoty)
Krowy od 250 kg do 30 miesięcy	0102 10 30 9140	

\*- źródło : FAMMU/FAPA

\*\*\*) Turcja, Ukraina, Białoruś, Mołdowa, Rosja, Gruzja, Armenia, Azerbejdżan, Kazachstan, Turkmenia, Uzbekistan, Tadżykistan, Kirgizja, Maroko, Algieria, Tunezja, Libia, Liban, Syria, Irak, Iran, Izrael, Zachodni Brzeg Jordanu/Strefa Gazy, Jordania, Arabia Saudyjska, Kuwejt, Bahrajn, Katar, Zjednoczone Emiraty Arabskie, Oman, Jemen, Pakistan, Sri Lanka, Myanmar (Birma), Tajlandia, Wietnam, Indonezja, Filipiny, Chiny, Korea Północna, Hongkong, Sudan, Mauretania, Mali, Burkina Faso, Niger, Czad, Republika Zielonego Przylądka, Senegal, Gambia, Gwinea Bissau, Gwinea, Sierra Leone, Liberia, Wybrzeże Kości Słoniowej, Ghana, Togo, Benin, Nigeria, Kamerun, Republika Środkowoafrykańska, Gwinea Równikowa, Wyspy Świętego Tomasza i Książęca, Gabon, Kongo, Kongo (Republika Demokratyczna), Ruanda, Burundi, Wyspa Świętej Heleny z przyległościami, Angola, Etiopia, Erytrea, Dżibuti, Somalia, Uganda, Tanzania, Seszele z przyległościami, Brytyjskie Terytorium Oceanu Indyjskiego, Mozambik, Mauritius, Komory, Majotta, Zambia, Malawi, Republika Południowej Afryki, Lesotho i Egipt.

\*\*\*\*) Albania, Chorwacja, Bośnia i Hercegowina, Serbia, Kosowo, Czarnogóra, Była Jugosłowiańska Republika Macedonii.

Tablica 15. Polski handel zagraniczny końmi oraz mięsem końskim, bydłem żywym oraz mięsem wołowym w okresie I-IV 2011r. *(dane tymczasowe, mogą ulec zmianie)*

a) eksport/ wywóz

CN	Nazwa towaru	EKSPORT/WYWÓZ			
		Wartość [tys. EUR]		Wolumen [tony]	
		<i>I-IV 2010r.</i>	<i>I-IV 2011r.</i>	<i>I-IV 2010r.</i>	<i>I-IV 2011r.</i>
0101	Konie żywe	7 412	7 553	4 175	4 028
0102	Bydło żywe	32 887	32 128	12 333	12 958
0201	Mięso wołowe świeże lub chłodzone	165 697	229 909	61 170	73 009
0202	Mięso wołowe mrożone	22 981	34 976	9 205	11 764
0205	Mięso końskie	10 625	7 898	4 039	2 964

b) import

CN	Nazwa towaru	IMPORT/PRZYWÓZ			
		Wartość [tys. EUR]		Wolumen [tony]	
		<i>I-IV 2010r.</i>	<i>I-IV 2011r.</i>	<i>I-IV 2010r.</i>	<i>I-IV 2011r.</i>
0101	Konie żywe	506	523	158	305

## Departament Rynków Rolnych

0102	Bydło żywe	4 915	6 687	2 536	2 906
0201	Mięso wołowe świeże lub chłodzone	8 747	8 016	3 194	2 384
0202	Mięso wołowe mrożone	2 861	4 148	1 093	1 858
0205	Mięso końskie	23	30	13	18

c) saldo

CN	Nazwa towaru	SALDO	
		Wartość [tys. EUR]	
		I-IV 2010r.	I-IV 2011r.
0101	Konie żywe	6 906	7 031
0102	Bydło żywe	27 972	25 442
0201	Mięso wołowe świeże lub chłodzone	156 950	221 893
0202	Mięso wołowe mrożone	20 119	30 828
0205	Mięso końskie	10 601	7 868

Tablica 16. Kierunki, wolumen oraz **ceny eksportu/wywozu** bydła żywego oraz wołowiny z Polski w okresie I-IV 2011r. (dane wstępne).

a) bydło żywe ogółem (CN 0102)

Kraj	sztuk	EUR/kg
Niderlandy	41 487	3,04
Włochy	40 890	2,73
Hiszpania	8 954	2,52
Chorwacja	8 190	2,39
Litwa	5 236	1,49
Bośnia i Hercegowina	4 230	2,25
Grecja	1 817	2,17
Belgia	950	2,97
Węgry	921	2,06
Niemcy	299	2,08
Rosja	191	4,08
Słowenia	133	5,52
Rumunia	105	2,12
Republika Czeska	56	2,15
Uzbekistan	16	5,57
Ukraina	3	1,17
<b>OGÓLEM</b>	<b>113 478</b>	<b>2,48</b>

b) bydło żywe do 80kg - cielęta (CN 01029005)

Kraj	sztuk	EUR/kg
Niderlandy	41 302	3,06
Włochy	32 393	3,28
Hiszpania	8 588	2,51
Bośnia i Hercegowina	1 749	2,24

## Departament Rynków Rolnych

Litwa	1 243	2,86
Belgia	950	2,97
Chorwacja	480	2,66
<b>OGÓLEM</b>	<b>86 705</b>	<b>3,06</b>

c) mięso wołowe świeże, chłodzone (CN 0201)

Kraj	ton	EUR/kg
Turcja	27 448	3,15
Włochy	11 411	3,29
Niemcy	9 931	2,81
Niderlandy	9 081	2,50
Hiszpania	4 407	3,85
Francja	1 334	4,01
Republika Czeska	1 301	4,37
Dania	1 263	3,22
Słowacja	990	3,30
Rosja	960	2,41
Macedonia	681	2,67
Izrael	656	4,17
Austria	630	2,97
Grecja	478	3,22
Wielka Brytania	299	5,90
Węgry	256	3,70
Finlandia	222	5,70
Iran	175	3,50
Litwa	169	2,75
Rumunia	158	2,94
Bułgaria	145	2,27
Bośnia i Hercegowina	142	2,63
Estonia	128	3,35
Łotwa	120	3,37
Chorwacja	115	2,69
Belgia	106	4,89
Szwecja	95	5,03
Irlandia	92	6,26
Portugalia	81	4,15
Słowenia	40	3,12
Kazachstan	30	3,44
Angola	23	1,52
Malta	5,0	4,02
<b>OGÓLEM</b>	<b>73 009</b>	<b>3,15</b>

d) mięso wołowe mrożone (CN 0202)

Kraj	ton	EUR/kg
Rosja	1 888	2,37
Włochy	1 339	2,94

## Departament Rynków Rolnych

Kazachstan	1 070	2,56
Niemcy	819	3,00
Szwecja	816	4,24
Bułgaria	702	2,42
Izrael	643	5,40
Francja	552	3,07
Dania	488	3,49
Hiszpania	361	1,05
Grecja	359	3,94
Wielka Brytania	328	3,13
Niderlandy	241	2,53
Litwa	204	2,24
Cypr	188	3,49
Belgia	186	2,72
Austria	184	3,29
Majotta	162	2,12
Estonia	138	2,74
Węgry	116	1,72
Malta	112	3,29
Macedonia	102	2,31
Bośnia i Hercegowina	85	1,63
Iran	80	3,10
Ghana	73	0,35
Łotwa	64	2,43
Republika Czeska	60	4,01
Słowacja	51	4,20
Irlandia	48	2,84
Armenia	40	1,52
Słowenia	38	5,00
Finlandia	33	6,78
Kosowo	28	2,04
Rumunia	27	3,89
Komory	23	2,07
Angola	23	1,25
Liberia	23	0,85
Hongkong	22	0,90
Turcja	20	9,33
Tadżykistan	18	2,21
Antyle Niderlandzkie	8	2,27
<b>OGÓLEM</b>	<b>11 764</b>	<b>2,97</b>

Tablica 17. Kierunki, wolumen oraz **ceny importu/przywozu** bydła żywego oraz wołowiny do Polski w okresie I-IV 2011r. (dane wstępne).

a) bydło żywe ogółem (CN 0102)

<b>Kraj</b>	<b>sztuk</b>	<b>EUR/szt</b>
Niemcy	2 515	1 470
Słowacja	1 087	497

## Departament Rynków Rolnych

Republika Czeska	757	1 128
Litwa	642	200
Niderlandy	397	1 370
Belgia	391	1 337
Rumunia	374	315
Dania	142	1 401
Węgry	36	1 530
Francja	8	3 619
<b>OGÓLEM</b>	<b>6 349</b>	<b>1 053</b>

### b) bydło żywe do 80kg (cielęta) CN 01029005)

<b>Kraj</b>	<b>Wartość w Euro</b>	<b>sztuk</b>	<b>EUR/szt</b>
Litwa	128 308	642	200
Rumunia	43 056	133	324
<b>OGÓLEM</b>	<b>171 364</b>	<b>775</b>	<b>221</b>

### c) mięso wołowe świeże, chłodzone (CN 0201)

<b>Kraj</b>	<b>ton</b>	<b>EUR/kg</b>
Irlandia	1 003	4,10
Republika Czeska	480	2,64
Słowacja	334	1,99
Niemcy	307	3,01
Litwa	162	2,89
Niderlandy	22	7,23
Włochy	21	2,72
Wielka Brytania	14	0,87
Hiszpania	10	9,65
Austria	8,6	4,37
Francja	7,8	2,61
Dania	6,7	9,14
Argentyna	5,2	19,86
Brazylia	0,9	13,45
Łotwa	0,6	11,53
Węgry	0,3	9,42
Stany Zjednoczone Ameryki	0,09	26,23
Paragwaj	0,05	11,04
Urugwaj	0,02	13,52
Nowa Zelandia	0,004	44,00
<b>OGÓLEM</b>	<b>2 384</b>	<b>3,36</b>

### d) mięso wołowe mrożone (CN 0202)

<b>Kraj</b>	<b>ton</b>	<b>EUR/kg</b>
Wielka Brytania	888	1,56
Republika Czeska	330	2,66
Irlandia	202	2,39
Niemcy	147	3,37
Litwa	104	2,93
Niderlandy	62	3,67
Belgia	47	2,30
Hiszpania	40	1,54

## Departament Rynków Rolnych

Dania	29	3,75
Rumunia	5,0	9,24
Argentyna	3,0	12,68
Nowa Zelandia	1,3	11,98
Urugwaj	0,3	9,58
Słowacja	0,2	3,65
Stany Zjednoczone Ameryki	0,1	23,74
<b>OGÓLEM</b>	<b>1 858</b>	<b>2,23</b>

### V. Informacje statystyczne (dane GUS)

Tablica 18. Pogłowie bydła w Polsce

Lp.	Kategoria	Grudzień 2009		Czerwiec 2010	
		tys. szt. lub %	roczna zmiana [% lub pkt%]	tys. szt. lub %	roczna zmiana [%]
<i>Liczba bydła</i>					
	<i>Bydło ogółem</i>	5 590,2	+0,5%	5 724,0	+0,4%
	<i>cielęta do 1 roku</i>	1419,1	+2,6%	1456,8	-1,0%
	<i>bydło 1-2 lata</i>	1192,8	+9,0%	1243,9	+3,3%
	<i>bydło &gt;2lat</i>	2978,3	-3,4%	3023,3	b.z.
	<i>krowy</i>	2678,2	-3,4%	2655,7	-1,2%
	<i>w tym: - mleczne</i>	2584,8	-4,2%	2538,2	-2,6%

#### *Struktura stada w %*

<i>Cielęta do 1 roku</i>	25,4	+0,5pkt %	25,5	-0,3pkt %
<i>Bydło 1-2 lata</i>	21,3	+1,6pkt%	21,7	+0,6pkt %
<i>Krowy</i>	47,9	-1,9pkt%	46,4	-0,8pkt %
<i>Bydło&gt;2lat</i>	53,3	-2,1pkt%	6,4	-0,3pkt %

Lp.	Kategoria	Grudzień 2010		Czerwiec 2011	
		tys. szt. lub %	roczna zmiana [% lub pkt%]	tys. szt. lub %	roczna zmiana [%]
<i>Liczba bydła</i>					
	<i>Bydło ogółem</i>	5559,5	-0,5 pkt%		
	<i>cielęta do 1 roku</i>	1385,8	-2,4 pkt %		
	<i>bydło 1-2 lata</i>	1226,3	+2,8 pkt%		

## Departament Rynków Rolnych

bydło >2lat	2947,4	-1,0 pkt%
krowy	2635,5	-1,4 pkt%
w tym: - mleczne	2528,8	-2,2 pkt%

### Struktura stada w %

Cielęta do 1 roku	24,9%	-0,5 pkt%
Bydło 1-2 lata	22,1%	+0,8 pkt%
Krowy	47,4%	-0,5pkt%
Bydło>2lat	53,0%	-0,3pkt%

**Tablica 19. Ceny skupu oraz ceny targowiskowe bydła rzeźnego ogółem (bez cieląt) w 2011r. wg GUS\* (lata 2004-2009 w wydaniu Excel)**

<b>2011</b>													
	I	II	III	IV	V	VI	VII	VIII	IX	X	XI	XII	I-XII
cena skupu	5,23	5,33	5,71	5,75									
cena targowiskowa	5,11	5,23	5,27	5,51									

\*- w zł/kg w.ż.

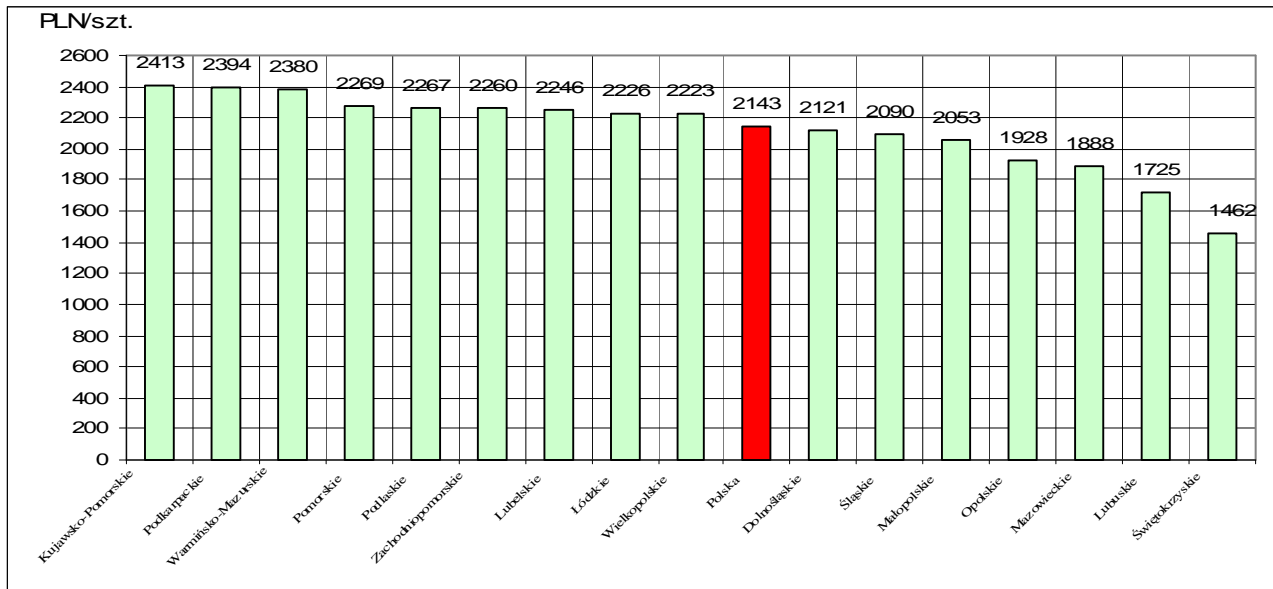
**Tablica 20. Ceny skupu\* krów rzeźnych w Polsce oraz wg województw oraz wg miesięcy w roku 2011**

województwo/miesiąc	Styczeń	Luty	Marzec	Kwiecień	Maj	Czerwiec	Lipiec	Sierpień	Wrzesień	Październik	Listopad	Grudzień
	w zł za sztukę											
<i>wska</i>	1953,69	1982,89	2159,78	2143,18								
olnośląskie	1886,06	2107,52	2045,30	2120,94								
ujawsko-Pomorskie	2224,47	2192,67	2405,67	2412,97								
ubelskie	2089,42	2087,32	2238,16	2246,09								
ubuskie	1699,69	1667,54	1823,06	1725,36								
ódzkie	2048,82	1966,14	2176,05	2226,06								
ałopolskie	1803,63	1869,32	1908,54	2053,03								
azowieckie	1752,15	1822,84	1963,72	1888,01								
olskie	1834,50	1815,46	2153,61	1928,48								
odkarpackie	1964,60	2215,04	2222,58	2393,70								
odlaskie	2058,16	2095,86	2258,27	2266,74								
omorskie	2021,23	2017,40	2283,63	2269,33								
ąskie	1751,49	2059,33	1773,54	2090,05								
więtokrzyskie	1639,18	1597,00	1741,27	1461,53								
armińsko-azurskie	2199,81	2119,91	2291,70	2379,71								
ielkopolskie	1941,49	1986,59	2239,85	2223,38								
chodniopomorskie	1923,96	1937,87	2390,09	2259,60								

wg siedziby producenta żywca –wstępne dane GUS

**Rys. 18. Graficzny obraz cen skupu(producenta) krów rzeźnych w Polsce\* wg województw w kwietniu 2011r.**

## Departament Rynków Rolnych





**Tabl. 21 Zestawienie monitorowanych danych w zakresie skupu z rynku wołowiny w latach 2003-2010  
(wybrane fragmenty z bazy danych)**

a) ceny zakupu bydła rzeźnego w PLN/kg mpc w układzie miesięcznym, kwartalnym, półrocznym i rocznym.

	I	II	III	IV	V	VI	VII	VIII	IX	X	XI	XII
bydło ogółem	5,24	5,17	5,22	5,34	5,05	5,18	4,85	4,94	4,93	5,07	5,12	5,10
byki do 2 lat (A)	6,22	6,29	6,29	6,25	6,27	6,22	6,09	6,12	6,12	6,05	5,99	5,90
byki >2 lat (B)	6,07	6,03	5,96	5,79	5,71	6,09	6,27	6,13	5,93	5,95	5,77	5,81
wolce (C)	6,03	6,16	6,15	6,12	5,99	0,00	5,86	6,07	0,00	5,57	5,87	5,48
krowy (D)	3,46	3,39	3,38	3,27	3,30	3,27	3,27	3,44	3,74	4,02	3,87	3,76
jałówki (E)	5,92	5,97	5,96	5,88	5,89	5,84	5,70	5,68	5,59	5,57	5,56	5,50
<b>2004</b>												
												zł/kg mpc
	I	II	III	IV	V	VI	VII	VIII	IX	X	XI	XII
bydło ogółem	5,25	5,46	5,73	5,88	6,77	8,04	7,34	7,32	7,51	7,46	7,27	7,20
byki do 2 lat (A)	6,06	6,17	6,33	6,58	7,69	8,83	8,18	8,10	8,25	8,21	8,16	8,16
byki >2 lat (B)	6,12	6,22	6,32	6,31	7,71	9,02	8,10	8,10	8,08	8,32	8,11	8,15
wolce (C)	0,00	0,00	5,94	0,00	0,00	7,88	0,00	8,50	6,44	7,20	6,87	6,70
krowy (D)	3,85	4,35	4,74	5,07	5,80	7,48	6,47	6,60	6,92	6,86	6,57	6,32
jałówki (E)	5,56	5,65	5,84	6,01	6,69	7,77	7,15	7,04	7,20	7,27	7,18	7,10
<b>2005</b>												
												zł/kg mpc
	I	II	III	IV	V	VI	VII	VIII	IX	X	XI	XII
bydło ogółem	7,42	7,98	8,16	8,13	8,07	8,21	8,19	8,17	7,98	7,65	7,64	7,51
byki do 2 lat (A)	8,35	8,75	8,82	8,88	8,75	8,89	8,79	8,86	8,76	8,60	8,65	8,60
byki >2 lat (B)	8,32	8,54	8,71	8,83	8,71	8,71	8,63	8,69	8,65	8,56	8,58	8,49
wolce (C)	0,00	6,28	8,25	8,45	9,10	0,00	7,66	0,00	7,39	8,25	0,00	7,38
krowy (D)	6,64	7,24	7,48	7,42	7,40	7,51	7,42	7,42	7,13	6,63	6,56	6,28
jałówki (E)	7,29	7,59	7,70	7,73	7,81	7,73	7,66	7,72	7,61	7,48	7,47	7,37

*Wykorzystanie możliwe z dokładnym podaniem źródła*

## Departament Rynków Rolnych

<b>2006</b>												zł/kg mpc
	I	II	III	IV	V	VI	VII	VIII	IX	X	XI	XII
bydło ogółem	7,70	8,08	8,21	8,27	8,34	8,49	8,22	8,15	8,32	8,10	7,88	7,91
byki do 2 lat (A)	8,86	9,12	9,29	9,33	9,36	9,46	9,25	9,11	9,26	9,07	8,98	8,91
byki >2 lat (B)	8,70	8,96	9,08	9,20	9,32	9,40	9,27	9,24	9,34	9,20	8,92	8,91
wolce (C)	7,28	6,37	7,67	0,00	7,79	0,00	7,40	0,00	7,21	8,03	7,43	7,27
krowy (D)	6,62	6,88	7,19	7,18	7,26	7,45	7,20	7,00	7,15	7,05	6,81	6,66
jałówki (E)	7,56	7,71	7,79	7,84	7,86	7,99	7,90	7,79	7,88	7,81	7,59	7,63

<b>2007</b>												zł/kg mpc
	I	II	III	IV	V	VI	VII	VIII	IX	X	XI	XII
bydło ogółem	8,14	8,29	8,23	8,10	7,82	7,72	7,68	7,93	8,07	7,75	7,50	7,55
byki do 2 lat (A)	9,14	9,15	9,03	8,95	8,66	8,49	8,37	8,70	8,73	8,49	8,33	8,37
byki >2 lat (B)	9,16	9,20	8,92	8,93	8,56	8,52	8,54	8,71	8,82	8,48	8,14	8,23
wolce (C)	0,00	0,00	7,77	8,73	7,58	6,64	0,00	7,17	7,90	7,45	8,17	6,36
krowy (D)	6,87	7,14	7,21	7,14	6,95	6,92	6,91	7,08	7,33	7,03	6,57	6,42
jałówki (E)	7,72	7,80	7,77	7,66	7,53	7,49	7,49	7,66	7,77	7,56	7,45	7,45

<b>2008</b>												zł/kg mpc
	I	II	III	IV	V	VI	VII	VIII	IX	X	XI	XII
bydło ogółem	7,97	8,08	8,06	8,07	8,08	8,28	7,90	7,94	8,12	8,10	8,00	8,24
byki do 2 lat (A)	8,82	8,75	8,66	8,71	8,69	8,85	8,59	8,70	8,85	8,91	8,91	9,16
byki >2 lat (B)	8,76	8,62	8,50	8,64	8,75	8,98	8,71	8,85	9,01	8,99	8,98	8,93
wolce (C)	7,39	7,82	8,39	6,26	8,42	9,30	7,97	7,87	7,40	0,00	7,63	7,55
krowy (D)	6,83	7,01	7,16	7,21	7,25	7,50	7,10	7,08	7,22	7,17	6,89	7,06
jałówki (E)	7,68	7,76	7,83	7,81	7,83	7,93	7,70	7,67	7,81	7,80	7,75	7,92

<b>2009</b>												zł/kg mpc
	I	II	III	IV	V	VI	VII	VIII	IX	X	XI	XII
bydło ogółem	8,66	9,13	9,47	9,28	9,43	9,70	9,46	9,27	9,19	8,82	8,92	9,08

## Departament Rynków Rolnych

byki do 2 lat (A)	9,51	9,92	10,25	10,13	10,31	10,60	10,44	10,43	10,32	10,04	10,21	10,31
byki >2 lat (B)	9,55	9,99	10,47	10,41	10,57	10,84	10,67	10,71	10,67	10,47	10,46	10,48
wolce (C)	7,06	8,34	0,00	0,00	8,00	0,00	0,00	0,00	7,45	8,46	8,35	0,00
krowy (D)	7,50	7,85	8,32	8,23	8,29	8,56	8,20	7,93	7,77	7,36	7,34	7,37
jałówki (E)	8,22	8,51	8,90	8,88	8,90	9,12	9,03	9,00	8,98	8,75	8,83	8,87
<b>2010</b>	<b>zł/kg mpc</b>											
	I	II	III	IV	V	VI	VII	VIII	IX	X	XI	XII
bydło ogółem	9,43	9,45	8,78	8,78	8,44	8,45	8,29	8,51	8,66	8,79	9,40	9,91
byki do 2 lat (A)	10,66	10,58	9,71	9,55	9,03	8,98	8,83	9,13	9,31	9,63	10,58	11,18
byki >2 lat (B)	10,96	10,74	9,81	9,73	9,14	9,11	8,90	9,33	9,55	9,85	10,86	11,38
wolce (C)	0,00	10,54	9,24	5,99	8,44	8,06	8,08	8,63	7,65	0,00	0,00	8,09
krowy (D)	7,70	7,76	7,67	7,68	7,56	7,66	7,50	7,46	7,60	7,56	7,63	7,85
jałówki (E)	9,17	9,23	8,61	8,46	8,19	8,24	8,12	8,27	8,42	8,46	8,68	9,02

2003 kwartał					2003 półrocze			2003	
	I-III	IV-VI	VII-IX	X-XII	I-VI	VII-XII		I-XII	
bydło ogółem	5,21	5,18	4,90	5,09	5,19	5,00	bydło ogółem	5,10	
byki do 2 lat (A)	6,26	6,25	6,11	5,99	6,26	6,04	byki do 2 lat (A)	6,16	
byki >2 lat (B)	6,01	5,84	6,14	5,87	5,96	6,02	byki >2 lat (B)	6,00	
wolce (C)	6,13	6,04	5,93	5,70	6,10	5,72	wolce (C)	5,88	
krowy (D)	3,41	3,28	3,48	3,91	3,35	3,70	krowy (D)	3,53	
jałówki (E)	5,94	5,87	5,65	5,55	5,91	5,59	jałówki (E)	5,76	

2004 kwartał					2004 półrocze			2004	
	I-III	IV-VI	VII-IX	X-XII	I-VI	VII-XII		I-XII	
bydło ogółem	5,52	7,11	7,40	7,31	6,27	7,35	bydło ogółem	6,94	
byki do 2 lat (A)	6,21	7,96	8,18	8,18	7,00	8,18	byki do 2 lat (A)	7,73	
byki >2 lat (B)	6,25	7,93	8,11	8,20	7,06	8,14	byki >2 lat (B)	7,90	
wolce (C)	5,94	7,88	7,62	6,95	7,26	7,05	wolce (C)	7,06	
krowy (D)	4,39	6,40	6,71	6,57	5,49	6,64	krowy (D)	6,25	

## Departament Rynków Rolnych

2005 kwartał					2005 półrocze			2005		
I-III					I-VI		VII-XII	I-XII		
jałówki (E)	5,69	6,88	7,13	7,18	jałówki (E)		6,17	7,15	jałówki (E)	6,69
bydło ogółem	7,90	8,14	8,13	7,60	bydło ogółem		8,04	7,90	bydło ogółem	7,97
byki do 2 lat (A)	8,69	8,84	8,81	8,62	byki do 2 lat (A)		8,78	8,73	byki do 2 lat (A)	8,76
byki >2 lat (B)	8,53	8,75	8,66	8,54	byki >2 lat (B)		8,66	8,62	byki >2 lat (B)	8,64
wolce (C)	6,18	8,52	7,48	7,74	wolce (C)		6,44	7,48	wolce (C)	7,24
krowy (D)	7,14	7,45	7,34	6,47	krowy (D)		7,33	6,95	krowy (D)	7,14
jałówki (E)	7,54	7,76	7,67	7,44	jałówki (E)		7,66	7,55	jałówki (E)	7,61
2006 kwartał					2006 półrocze			2006		
I-III					I-VI		VII-XII	I-XII		
bydło ogółem	8,05	8,36	8,23	7,96	bydło ogółem		8,21	8,10	bydło ogółem	8,15
byki do 2 lat (A)	9,14	9,38	9,20	8,99	byki do 2 lat (A)		9,26	9,10	byki do 2 lat (A)	9,18
byki >2 lat (B)	8,96	9,31	9,29	9,02	byki >2 lat (B)		9,18	9,16	byki >2 lat (B)	9,17
wolce (C)	6,70	7,79	7,30	7,44	wolce (C)		6,97	7,41	wolce (C)	7,22
krowy (D)	6,95	7,29	7,11	6,86	krowy (D)		7,12	6,98	krowy (D)	7,05
jałówki (E)	7,71	7,89	7,85	7,68	jałówki (E)		7,80	7,76	jałówki (E)	7,78
2007 kwartał					2007 półrocze			2007		
I-III					I-VI		VII-XII	I-XII		
bydło ogółem	8,22	7,87	7,91	7,61	bydło ogółem		8,04	7,75	bydło ogółem	7,89
byki do 2 lat (A)	9,11	8,70	8,62	8,40	byki do 2 lat (A)		8,91	8,51	byki do 2 lat (A)	8,71
byki >2 lat (B)	9,07	8,65	8,70	8,30	byki >2 lat (B)		8,85	8,54	byki >2 lat (B)	8,69
wolce (C)	7,77	7,39	7,41	7,22	wolce (C)		7,42	7,28	wolce (C)	7,40
krowy (D)	7,07	6,99	7,11	6,73	krowy (D)		7,03	6,91	krowy (D)	6,97
jałówki (E)	7,77	7,55	7,64	7,50	jałówki (E)		7,66	7,57	jałówki (E)	7,61

## Departament Rynków Rolnych

2008 kwartał					2008 półrocze			2008	
	I-III	IV-VI	VII-IX	X-XII		I-VI	VII-XII		I-XII
bydło ogółem	8,04	8,14	7,99	8,11	bydło ogółem	8,09	8,05	bydło ogółem	8,07
byki do 2 lat (A)	8,74	8,75	8,71	8,98	byki do 2 lat (A)	8,75	8,86	byki do 2 lat (A)	8,80
byki >2 lat (B)	8,64	8,79	8,88	8,97	byki >2 lat (B)	8,72	8,91	byki >2 lat (B)	8,82
wolce (C)	7,52	6,82	7,75	7,62	wolce (C)	7,34	7,71	wolce (C)	7,45
krowy (D)	6,99	7,31	7,14	7,05	krowy (D)	7,16	7,09	krowy (D)	7,13
jałówki (E)	7,76	7,85	7,73	7,82	jałówki (E)	7,81	7,78	jałówki (E)	7,79

2009 kwartał					2009 półrocze			2009	
	I-III	IV-VI	VII-IX	X-XII		I-VI	VII-XII		I-XII
bydło ogółem	9,11	9,46	9,31	8,94	bydło ogółem	9,30	9,13	bydło ogółem	9,22
byki do 2 lat (A)	9,92	10,33	10,39	10,19	byki do 2 lat (A)	10,13	10,30	byki do 2 lat (A)	10,21
byki >2 lat (B)	10,13	10,61	10,68	10,47	byki >2 lat (B)	10,38	10,57	byki >2 lat (B)	10,49
wolce (C)	8,26	8,00	7,45	8,45	wolce (C)	8,18	7,85	wolce (C)	8,13
krowy (D)	7,91	8,35	7,96	7,35	krowy (D)	8,15	7,67	krowy (D)	7,89
jałówki (E)	8,57	8,96	9,00	8,81	jałówki (E)	8,78	8,91	jałówki (E)	8,85

2010 kwartał					2010 półrocze			2010	
	I-III	IV-VI	VII-IX	X-XII		I-VI	VII-XII		I-XII
bydło ogółem	9,17	8,54	8,50	9,37	bydło ogółem	8,83	8,96	bydło ogółem	8,90
byki do 2 lat (A)	10,27	9,15	9,11	10,49	byki do 2 lat (A)	9,66	9,84	byki do 2 lat (A)	9,76
byki >2 lat (B)	10,45	9,25	9,26	10,72	byki >2 lat (B)	9,67	9,93	byki >2 lat (B)	9,83
wolce (C)	9,36	8,25	8,16	8,09	wolce (C)	8,59	8,11	wolce (C)	8,29
krowy (D)	7,71	7,64	7,53	7,68	krowy (D)	7,67	7,61	krowy (D)	7,64
jałówki (E)	8,94	8,28	8,29	8,71	jałówki (E)	8,59	8,50	jałówki (E)	8,54

### b) średnie wagi ubijanego bydła w latach 2004-2009 wg kategorii bydła

A - młode byki

Rok/miesiąc	I	II	III	IV	V	VI	VII	VIII	IX	X	XI	XII	I-XII
2004	299,4	296,4	293,7	293,5	293,5	291,6	290,2	286,3	285,4	285,1	291,2	297,8	291,3

*Wykorzystanie możliwe z dokładnym podaniem źródła*

## Departament Rynków Rolnych

2005	304,1	308,1	308,2	310,9	309,9	309,1	307	300,6	303,3	304,3	311,8	315,5	307,6
2006	317,1	319,9	324	319,5	325,8	323,8	312,8	313	315,2	311,2	316,2	321,8	318,7
2007	325,7	327,9	329,1	329,9	328,7	330	327,9	324	329,3	312,8	317,5	319,0	325,4
2008	326,5	327	324,5	322,6	325,7	323,8	317	314,4	314,6	310,5	315,1	321,7	320,4
2009	322,2	324,3	325,9	324,2	325,3	324,5	323,3	316,2	320,1	320,0	324,5	330,0	323,6
2010	333,4	341,3	335,1	343,1	346,2	345,9	340,4	336,9	334,2	325,7	326,4	326,3	335,8

D - krowy

Rok/miesiąc	I	II	III	IV	V	VI	VII	VIII	IX	X	XI	XII	I-XII
2004	272,2	271,5	272	273,1	267,2	269,6	261,5	261,4	264,8	267	266,4	271,3	267,3
2005	272,1	274,8	271,8	273,4	271	266,4	264,6	261,1	266,6	272,5	270,6	272,4	269,2
2006	275,1	273,4	273,4	272,9	270,4	264,2	260,2	258,1	263,5	263,9	264,9	266,9	267,5
2007	274,1	274,9	274	272,3	271,9	269,2	267,9	264,6	266	268,8	269,1	271,6	270,2
2008	273,9	274,9	273,8	270	271,9	270,5	268,6	265	266,5	266,6	269,7	274,6	270,3
2009	276,8	274,3	276,4	273,6	273,8	272,1	268,6	266,8	269,5	271,4	275,6	277,1	272,8
2010	278,5	282,1	281,7	280,5	280,9	279	275	272,9	275,5	275,1	275	277,5	277,8

E - jałówki

Rok/miesiąc	I	II	III	IV	V	VI	VII	VIII	IX	X	XI	XII	I-XII
2004	240,7	241,7	243,7	237,7	240,8	241,5	243,3	237,1	241,6	238,8	245,7	249,9	242,4
2005	253,1	256,9	255	253,3	253	252,2	251,1	247,9	246,7	249,2	250,4	256,2	251,9
2006	257,8	258,6	259,4	256,4	257,6	256,1	250,4	248,4	249,2	246,2	246,3	251,0	253,1
2007	257	258,6	258,5	260,5	258,8	257,5	254,5	250,9	249,3	246,9	251,1	253,0	254,3
2008	260	259,7	256,5	253,2	257,9	255,5	249	247,1	246,8	243,8	247,6	252,5	252,2
2009	254,8	256,4	258,2	257,4	257,4	255,2	253,6	250,6	251,8	252,9	255,6	260,8	255,4
2010	261,8	267,4	265,7	267,9	268,8	266,9	264,4	259,9	258,1	254,5	258,1	262,5	262,8

**Uwaga:**

Zainteresowanych pozyskaniem danych z zakresu monitoringu cen sprzedaży oraz cen targowiskowych w latach 2004-2009 jak i pozostałych danych m.inn. cen zakupu, danych GUS i Komisji Europejskiej, zapraszam do wydania biuletynu w wersji EXCEL:

[http://www.minrol.gov.pl/FileRepozytory/FileRepozytoryShowImage.aspx?item\\_id=40582](http://www.minrol.gov.pl/FileRepozytory/FileRepozytoryShowImage.aspx?item_id=40582)

---

Biuletyn „*Rynek wołowiny i cielęciny*” ukazuje się w każdy czwartek o godz. 13<sup>00</sup>.

*Informacje zamieszczane w tym biuletynie przekazywane są przez współpracujące z nami podmioty na podstawie Ustawy o badaniach rynkowych z dn. 30 marca 2001r.*

**Wydawca:**

Ministerstwo Rolnictwa i Rozwoju Wsi,

Departament Rynków Rolnych

ul. Wspólna 30, 00-930 Warszawa,

tel. (022) 623-12-54, fax (022) 623-27-06 lub 07

Internet: <http://www.minrol.gov.pl/bia>, E-mail: [biuletyn@minrol.gov.pl](mailto:biuletyn@minrol.gov.pl)

**Autor:** Krzysztof Seredyn tel. (022) 623-12-54; E-mail: [Krzysztof.Seredyn@minrol.gov.pl](mailto:Krzysztof.Seredyn@minrol.gov.pl)