

ZINTEGROWANY SYSTEM ROLNICZEJ INFORMACJI RYNKOWEJ

(Podstawa prawna: Ustawa o rolniczych badaniach rynkowych z dnia 30 marca 2001r.)

Rynek wołowiny i cielęciny



NR 21/2012

Czwartek, 31 maja 2012r

Notowania¹ z okresu 21-27.05.2012r.

Spis treści

I.	<u>Zakupy bydła rzeźnego w ubojniach</u>	2
1.	Ceny zakupu bydła w Polsce oraz w makroregionach.....	2
2.	Ceny skupu żywca wołowego w Polsce (dane GUS).....	4
3.	Ceny bydła w Polsce na tle UE.....	10
4.	Ceny bydła w UE.....	10
5.	Uboje bydła rzeźnego w Polsce w okresie I-IV 2012r.....	14
II.	<u>Sprzedaż wołowiny</u>	16
1.	Ceny wołowiny w zakładach mięsnych w kraju.....	16
2.	Ceny wołowiny na krajowych giełdach towarowych.....	18
3.	Ceny bydła na targowiskach.....	19
III.	<u>Graficzna prezentacja cen w roku 2012 na tle lat 2010 i 2009</u>	21
IV.	<u>Analiza handlu zagranicznego wołowina</u>	25
1.	Dopłaty eksportowe w UE do wołowiny.....	25
2.	Handel zagraniczny końmi, bydłem oraz mięsem wołowym w Polsce w okresie I-III 2012r.....	26
3.	Kierunki, wolumen oraz ceny eksportu/wywozu oraz importu/przywozu bydła żywego oraz wołowiny z Polski w okresie I-III 2012r.....	27
V.	<u>Informacje statystyczne (dane GUS)</u>	30
1.	Pogłowie bydła w Polsce.....	30
2.	Ceny skupu i ceny targowiskowe bydła rzeźnego w latach 2004 - 2012.....	31
3.	Ceny skupu krów rzeźnych w Polsce w latach 2005 - 2012 wg województw i miesięcy.....	31
VI.	Zestawienie monitorowanych danych w zakresie skupu z rynku wołowiny w latach 2003-2012.....	31

¹ Badanie cen zakupu i cen sprzedaży w zakładach mięsnych prowadzone jest na reprezentatywnej próbie. Ceny zakupu rejestrowane są dla klas SEUROP wg rozporządzenia Rady (WE) Nr 1234/2007 z dnia 22 października 2007r. ustanawiającego wspólną organizację rynków rolnych oraz przepisy szczegółowe dotyczące niektórych produktów rolnych („rozporządzenie o jednolitej wspólnej organizacji rynku”) (Dz.U. L 299 z 16.11.2007, str. 1, z późn. zm.) i wg rozporządzenia Komisji (WE) nr 1249/2008 z dnia 10 grudnia 2008 r. r. ustanawiającego szczegółowe zasady wdrożenia wspólnotowych skal klasyfikacji tusz wołowych, wieprzowych i baranich oraz raportowania ich cen (Dz. U. Nr L 337 z 16.12.2008, str. 3 z późn. zm.) oraz rozporządzenia Ministra Rolnictwa i Rozwoju Wsi z dnia 4 lutego 2009 r. w sprawie szczegółowego sposobu oznaczania klasy jakości handlowej tusz wołowych (Dz.U. z dn. 19.02.2009r. Nr 28, poz. 180). Ceny zakupu rejestrowane są dla masy poubojowej schłodzonej.

Badanie cen targowiskowych prowadzone jest na targowiskach na których dokonywany jest obrót bydłem a ceny rejestrowane są jako średnie arytmetyczne zrealizowanych transakcji.

Wykorzystanie możliwe z dokładnym podaniem źródła

Departament Rynków Rolnych

I. Zakupy bydła rzeźnego w ubojniach

1.1 Ceny zakupu bydła rzeźnego w Polsce.

Tablica 1. Zbiorcze zestawienie danych dotyczących zakupionego bydła rzeźnego w ubojniach w kraju

Kategoria bydła	CENA ZAKUPU*					Średnia masa tuszy ciepłej		Liczba sztuk Zmiana tyg. [%]	Struktura zakupu	
	wg w.ż.** [zł/kg]	dla mpc [zł/tonę]	dla mps [zł/tonę]	Zmiana ceny mps [%]		[kg]	Zmiana		[%]	Zmiana
	2012-05-27	2012-05-27	2012-05-27	tyg.	roczna	2012-05-27	tyg. [%]	2012-05-27	tyg. [pkt. %]	
Bydło ogółem	6,16	12 141	12 384	-0,5	13,0	301,8	-0,3	-7,9	100,0	-
Byki do 2 lat (U+R+O)	6,81	12 642	12 895	-0,8	9,4	334,7	-0,6	-9,5	45,2	-0,8
Byki >2 lat (R+O)	6,72	12 564	12 816	-0,9	10,2	369,2	-1,3	3,4	4,7	0,5
Wolce (U+R+O)	#ARG!	-	-	-	--	-	-	-	0,0	0,0
Krowy (R+O+P)	5,18	11 134	11 357	-0,4	18,3	266,3	0,3	-7,3	31,6	0,2
Jałówki (U+R+O)	6,28	12 174	12 418	0,5	22,2	264,7	-0,1	-7,8	18,4	0,0

* - jest to cena netto zapłacona dostawcom bydła za dostarczony do rzeźni lub zakupiony przez rzeźnię pełnowartościowy żywiec wołowy na bazie franco zakład czyli wraz z kosztami transportu dostawcy jak i rzeźni jeśli poniosła ona koszty transportu związane z zakupem żywca. Cena ta zawiera również wszelkie dodatkowe płatności (premie, nagrody itp.) niezależnie od okresu w jakim zostały wypłacone.

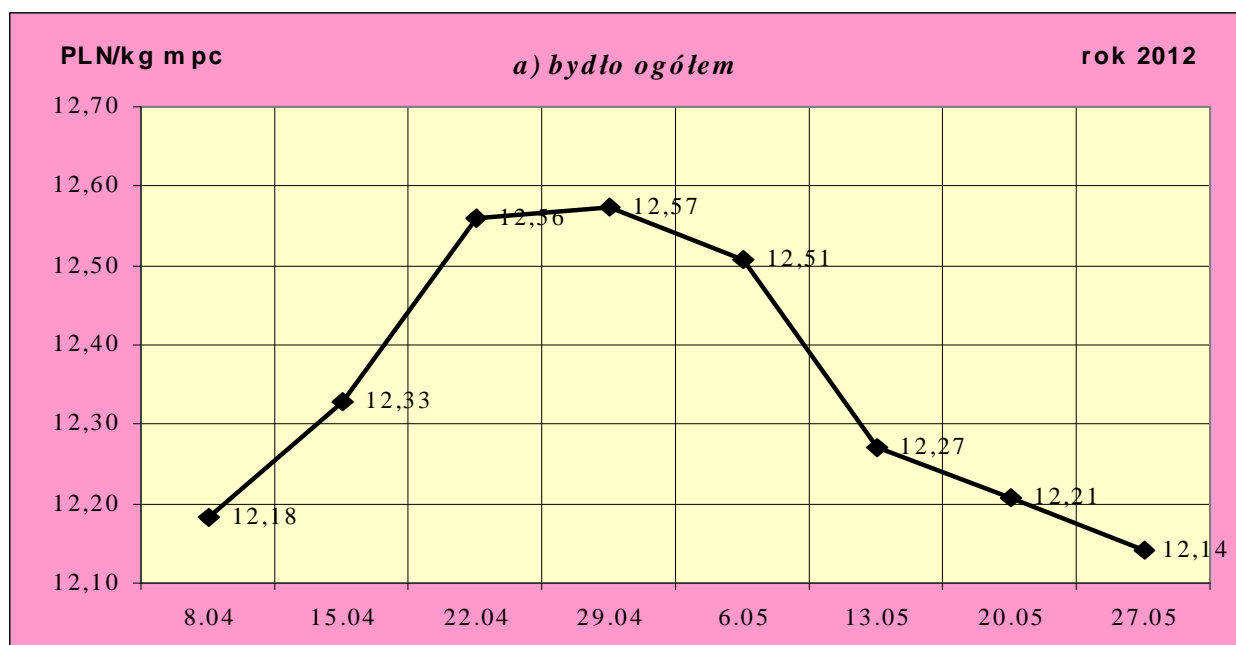
** - w.ż. - waga żywa, mpc - masa poubojowa ciepła, mps - masa poubojowa schłodzona

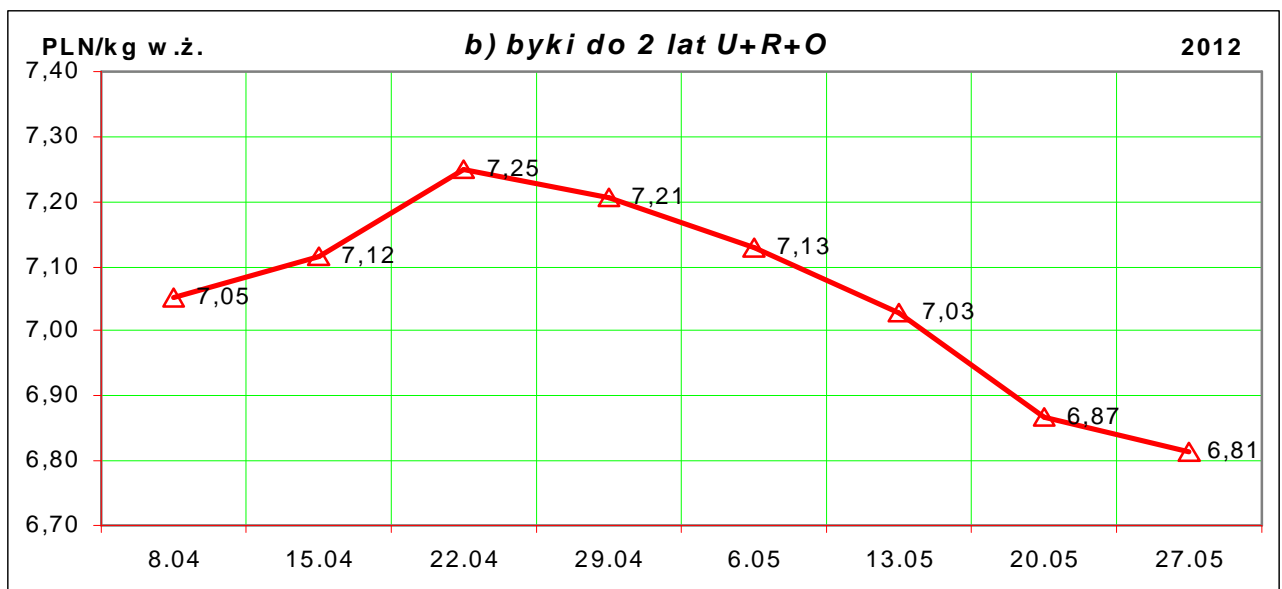
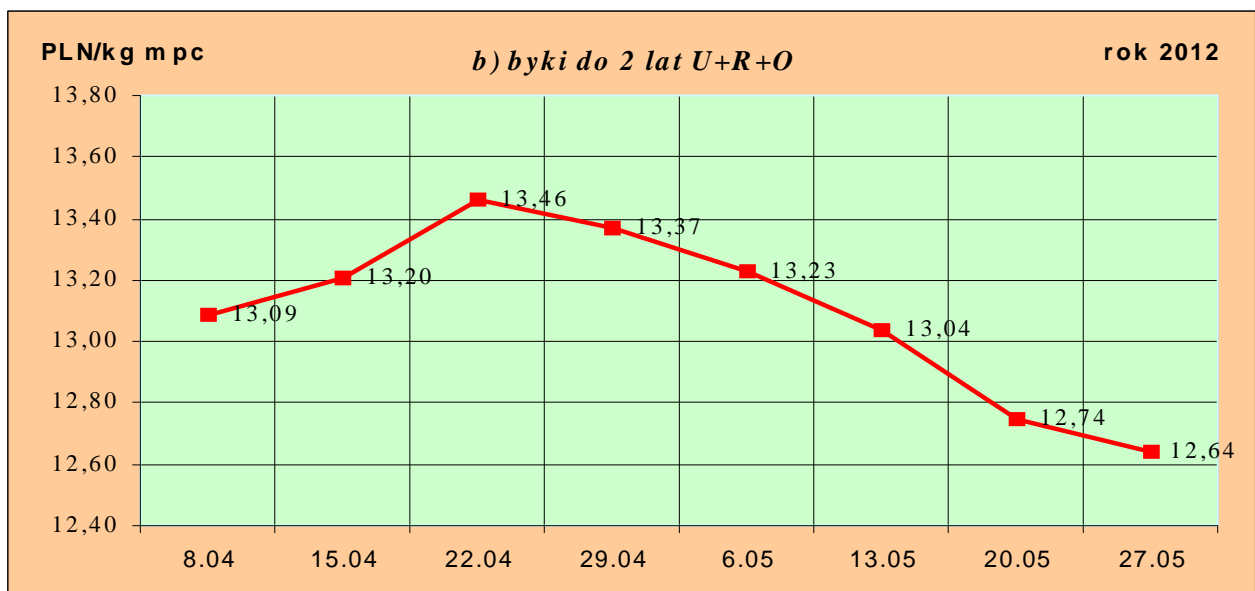
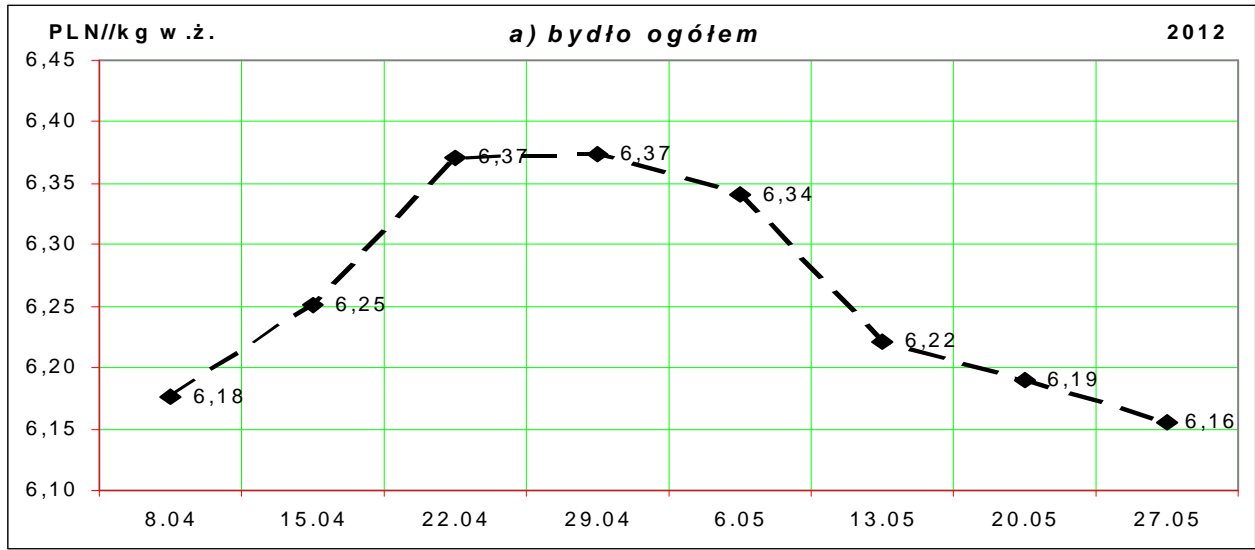
*** - daty podane w tablicach oznaczają ostatni dzień analizowanego tygodnia (poniedziałek-niedziela).

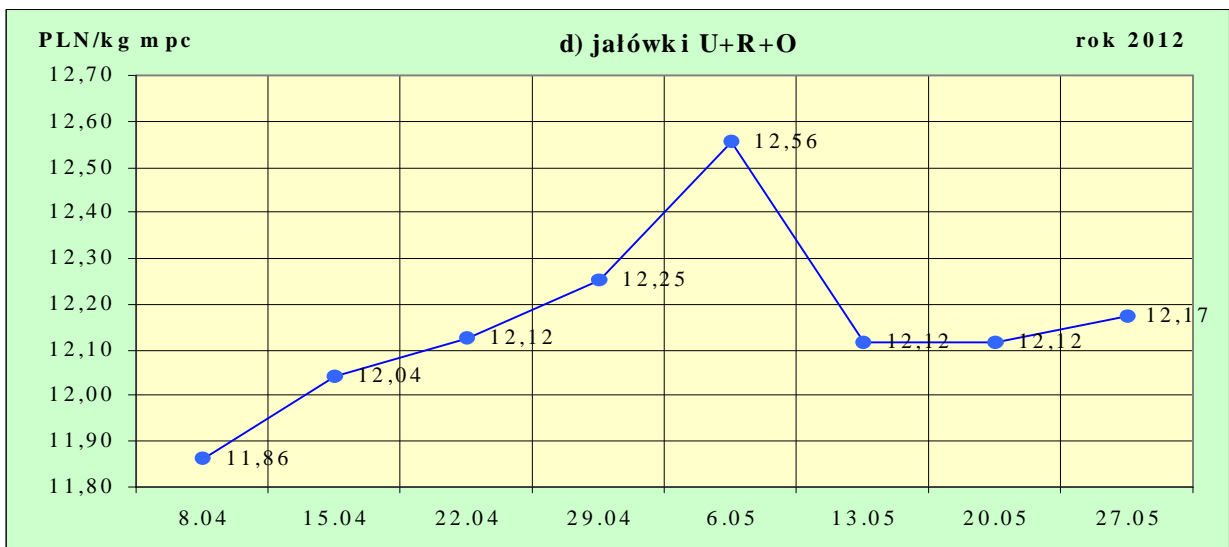
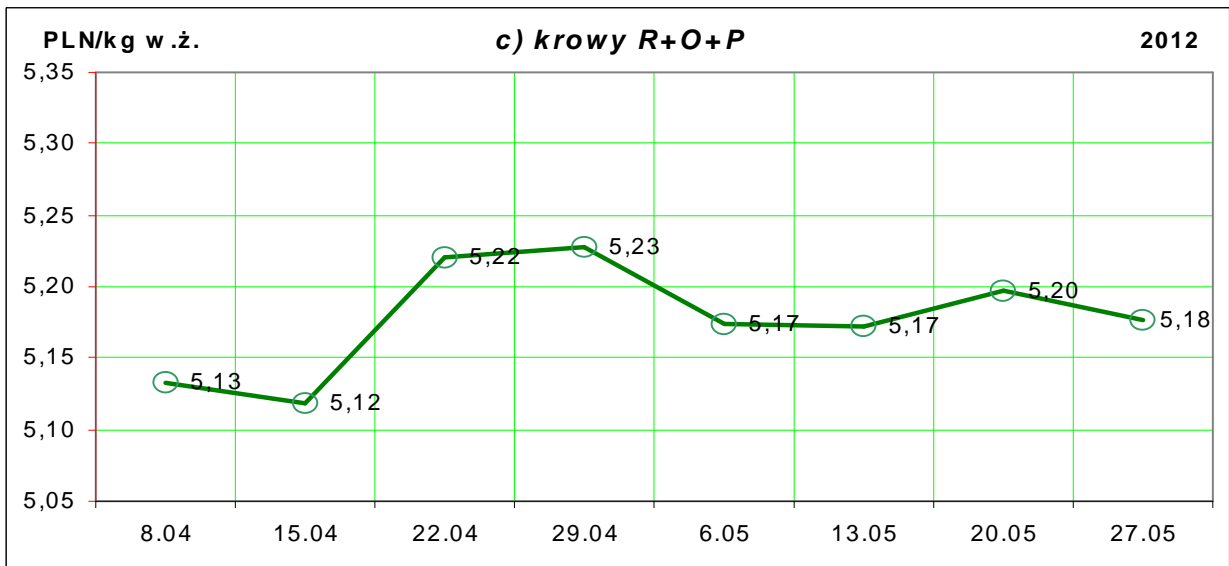
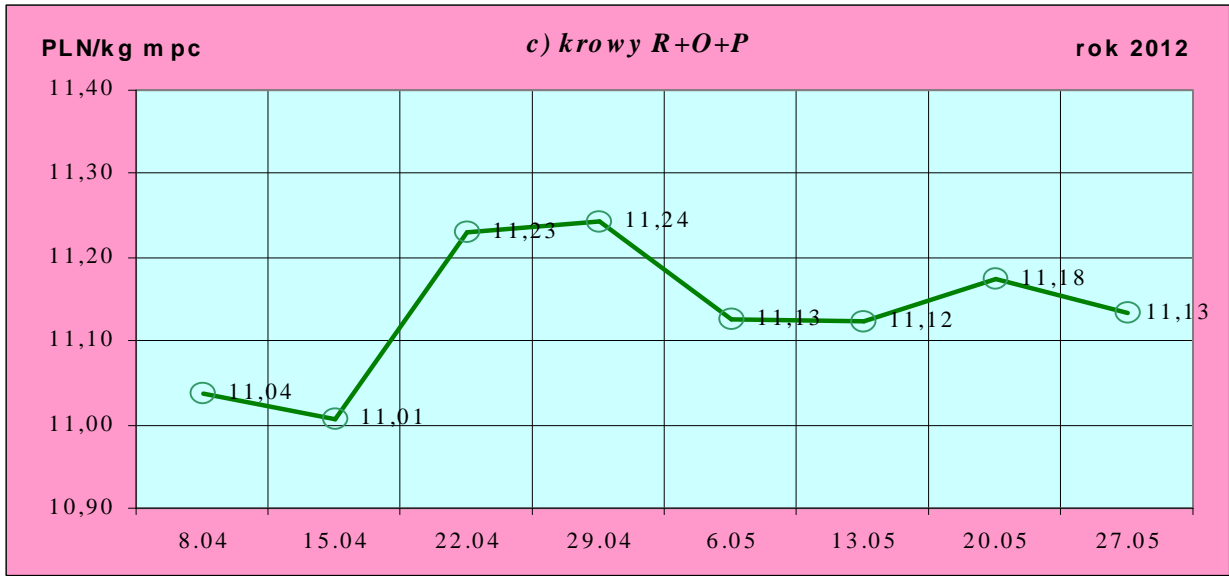
Uwaga:

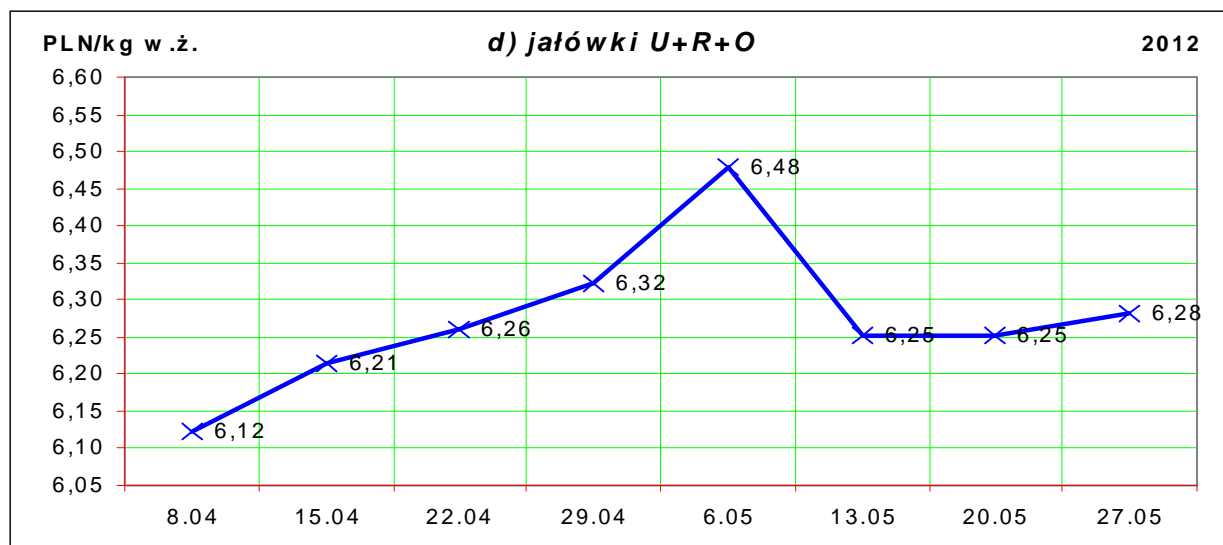
Od tygodnia nr 4/2011 tygodniową cenę bydła za wagę żywą wylicza się stosując nowe uaktualnione na bazie roku 2010 następujące wskaźniki wydajności poubojowej: bydło ogółem - 0,507 (było 0,521); byki do 2 lat - 0,539 (było 0,550); byki > 2 lat - 0,535 (było 0,520); wolce - 0,54 (było 0,540); krowy - 0,465 (było 0,478) i jałówki - 0,516 (było 0,530).

Rys. 1. Średnie krajowe ceny zakupu bydła rzeźnego wg kategorii bydła (PLN/ kg mpc i PLN/kg w.ż.)









1.2 Ceny skupu żywca wołowego w Polsce (dane wstępne GUS).

Tablica 2. Ceny skupu żywca wołowego w Polsce wg miesięcy w roku 2012.

a) bydła rzeźnego ogółem (bez cieląt) w zł/kg w.ż.

Kategoria ceny/miesiąc	I	II	III	IV	V	VI	VII	VIII	IX	X	XI	XII	I-XII
Cena skupu (cena zapłacona producentom żywca)*	6,59	6,58	6,41	6,32									

*- średnia cena za bydło rzeźne ogółem (bez cieląt) zapłacona w skupie producentom bydła (badana w GUS)

Tablica 3. Zbiorcze zestawienie danych dotyczących zakupu bydła rzeźnego wg makroregionów

Kategoria bydła	Cena zakupu				Średnia masa tuszy ciepłej		Zmiana tyg. poziomu uboju [%]	Struktura zakupu	
	wg w.ż. [zł/kg]	dla mpc [zł/tonę]	dla mps [zł/tonę]	Zmiana	[kg]	Zmiana		[%]	Zmiana
	2012-05-27	2012-05-27	2012-05-27	Zmiana mps tyg. [%]	2012-05-27	Zmiana tyg. [%]	2012-05-27	Zmiana tyg. [w pkt. %]	
Centralny									
Bydło ogółem	6,15	12 130	12 373	-0,8	300,1	-1,4	-9,7	100,0	-
byki do 2 lat	6,78	12 570	12 822	-0,7	334,9	-1,1	-14,9	44,0	-2,7
byki > 2 lat	6,74	12 598	12 850	-0,4	372,9	-1,6	-7,4	5,3	0,1
wolce	-	-	-	-	-	-	-	-	-
krowy	5,15	11 070	11 291	-0,8	259,7	-0,2	-3,0	29,8	2,1
jałówki	6,34	12 278	12 523	0,4	265,8	-0,2	-7,6	20,8	0,5
Południowy									
Bydło ogółem	6,22	12 271	12 517	-0,7	305,8	0,6	-2,0	100,0	-
byki do 2 lat	6,86	12 734	12 989	-1,0	335,4	0,0	-1,2	48,4	0,4
byki > 2 lat	6,73	12 572	12 823	-1,9	360,2	-0,2	22,6	4,5	0,9
wolce	-	-	-	-	-	-	-	-	-
krowy	5,29	11 374	11 601	-0,6	273,8	0,6	-4,2	31,4	-0,7
jałówki	6,30	12 200	12 444	0,1	263,0	0,3	-5,4	15,7	-0,6

Departament Rynków Rolnych

				Północny					
Bydło ogółem	5,96	11 751	11 986	0,3	295,5	0,4	-17,9	100,0	-
byki do 2 lat	6,78	12 579	12 830	-0,6	331,4	-0,9	-15,2	39,7	1,3
byki > 2 lat	6,60	12 336	12 583	-0,6	387,3	-0,8	3,4	3,2	0,7
wolce	-	-	-	-	-	-	-	-	-
krowy	4,97	10 680	10 893	0,3	266,0	1,1	-23,0	39,1	-2,6
jałówki	6,02	11 658	11 891	1,3	264,4	-0,7	-14,7	18,0	0,7

*- z uwagi na ustawowy obowiązek nieidentyfikalności danych, ceny nie podano.

** - z uwagi na brak porównywalności w obecnym tygodniu, danych nie podano

Makroregiony skupu bydła oraz sprzedaży wołowiny w ćwierćtuszach

Nazwa makroregionu	Województwa wchodzące w skład makroregionu
północny	podlaskie, pomorskie, warmińsko-mazurskie, zachodnio-pomorskie
centralny	kujawsko-pomorskie, mazowieckie, łódzkie, wielkopolskie, lubuskie
południowy	lubelskie, małopolskie, podkarpackie, świętokrzyskie, dolnośląskie, opolskie, śląskie

Tablica 4. Ceny zakupu bydła dla 32 badanych klas jakości EUROP w Polsce oraz w makroregionach

Kategorie bydła	Klasa wg EUROP	Cena zakupu				Zmiana mps tyg. [%]	Średnia tuszy 2012-05-27	masa schłodz. [kg] Zmiana tyg. [%]
		dla mpc** [zł/tonę]		dla mps** [zł/tonę]				
		2012-05-27	2012-05-20	2012-05-27	2012-05-20			
POLSKA								
byki do 2 lat	kl. U	12 937	12 993	13 196	13 253	-0,4	390	-0,1
byki do 2 lat	kl. U 2	12 920	12 938	13 179	13 197	-0,1	382	1,1
byki do 2 lat	kl. U 3	12 961	13 062	13 220	13 323	-0,8	401	-1,4
byki do 2 lat	kl. R	12 776	12 892	13 031	13 150	-0,9	348	-1,2
byki do 2 lat	kl. R 2	12 741	12 849	12 996	13 106	-0,8	339	-0,9
byki do 2 lat	kl. R 3	12 825	12 954	13 082	13 213	-1,0	361	-1,7
byki do 2 lat	kl. O	12 496	12 610	12 746	12 862	-0,9	319	-0,9
byki do 2 lat	kl. O 2	12 463	12 580	12 712	12 832	-0,9	311	-0,4
byki do 2 lat	kl. O 3	12 566	12 664	12 818	12 918	-0,8	337	-1,2
byki > 2 lat	kl. R 3	12 700	12 838	12 954	13 094	-1,1	378	-1,6
byki > 2 lat	kl. O 3	12 408	12 504	12 656	12 754	-0,8	360	-0,9
krowy	kl. R	12 001	12 168	12 241	12 411	-1,4	325	-0,6
krowy	kl. R 2	11 600	11 744	11 832	11 979	-1,2	290	-2,5
krowy	kl. R 3	12 036	11 997	12 277	12 237	0,3	328	1,6
krowy	kl. R 4	12 162	12 554	12 405	12 805	-3,1	342	-0,9
krowy	kl. O	11 487	11 504	11 717	11 734	-0,1	280	-0,2
krowy	kl. O 2	11 138	11 061	11 361	11 282	0,7	254	-0,8
krowy	kl. O 3	11 607	11 689	11 839	11 923	-0,7	289	-0,4
krowy	kl. O 4	11 867	11 919	12 104	12 157	-0,4	324	1,3
krowy	kl. P	9 938	9 949	10 137	10 148	-0,1	223	2,0
krowy	kl. P 1	9 491	9 406	9 680	9 594	0,9	208	3,5
krowy	kl. P 2	10 146	10 377	10 349	10 584	-2,2	231	-1,2
krowy	kl. P 3	10 918	10 675	11 137	10 889	2,3	268	3,8

Departament Rynków Rolnych

jałówki	kl. U	12 631	12 735	12 884	12 990	-0,8	320	1,3
jałówki	kl. U 2	12 665	12 888	12 918	13 145	-1,7	309	3,0
jałówki	kl. U 3	12 609	12 652	12 862	12 905	-0,3	328	0,7
jałówki	kl. R	12 318	12 362	12 564	12 609	-0,4	285	0,3
jałówki	kl. R 2	12 335	12 270	12 582	12 515	0,5	265	0,4
jałówki	kl. R 3	12 258	12 331	12 503	12 578	-0,6	286	0,5
jałówki	kl. R 4	12 416	12 501	12 664	12 751	-0,7	305	-0,1
jałówki	kl. O	12 033	11 897	12 273	12 134	1,1	248	-0,6
jałówki	kl. O 2	11 967	11 763	12 207	11 999	1,7	230	-0,4
jałówki	kl. O 3	12 030	11 951	12 271	12 190	0,7	254	-1,0
jałówki	kl. O 4	12 182	12 023	12 426	12 263	1,3	280	0,7
				Centralny				
byki do 2 lat	kl. U	12 843	12 861	13 100	13 118	-0,1	391	-0,7
byki do 2 lat	kl. U 2	12 807	12 780	13 063	13 036	0,2	383	-0,4
byki do 2 lat	kl. U 3	12 911	12 998	13 169	13 258	-0,7	406	-1,0
byki do 2 lat	kl. R	12 715	12 805	12 969	13 061	-0,7	343	-1,9
byki do 2 lat	kl. R 2	12 725	12 791	12 979	13 047	-0,5	336	-1,7
byki do 2 lat	kl. R 3	12 699	12 831	12 953	13 088	-1,0	357	-2,9
byki do 2 lat	kl. O	12 428	12 543	12 677	12 794	-0,9	323	-0,8
byki do 2 lat	kl. O 2	12 388	12 521	12 636	12 771	-1,1	316	-0,3
byki do 2 lat	kl. O 3	12 542	12 600	12 792	12 852	-0,5	343	-1,5
byki > 2 lat	kl. R 3	12 731	12 806	12 985	13 063	-0,6	378	-2,2
byki > 2 lat	kl. O 3	12 403	12 440	12 651	12 688	-0,3	366	-0,9
krowy	kl. R	11 749	12 061	11 984	12 302	-2,6	317	0,5
krowy	kl. R 2	11 418	11 464	11 647	11 693	-0,4	285	-3,5
krowy	kl. R 3	11 605	11 986	11 837	12 226	-3,2	315	1,9
krowy	kl. R 4	12 115	12 507	12 358	12 757	-3,1	343	2,0
krowy	kl. O	11 402	11 394	11 630	11 622	0,1	274	-0,2
krowy	kl. O 2	11 091	11 025	11 313	11 245	0,6	250	-1,2
krowy	kl. O 3	11 504	11 561	11 734	11 792	-0,5	281	-1,0
krowy	kl. O 4	11 875	11 882	12 112	12 120	-0,1	323	3,4
krowy	kl. P	10 054	9 995	10 255	10 195	0,6	220	4,8
krowy	kl. P 1	9 833	9 660	10 029	9 853	1,8	206	5,4
krowy	kl. P 2	9 972	10 235	10 171	10 440	-2,6	224	0,5
krowy	kl. P 3	11 027	10 728	11 248	10 943	2,8	261	7,8
jałówki	kl. U	12 606	12 781	12 858	13 037	-1,4	323	-2,8
jałówki	kl. U 2	12 626	13 032	12 879	13 293	-3,1	313	-3,3
jałówki	kl. U 3	12 587	12 630	12 839	12 882	-0,3	332	-1,5
jałówki	kl. R	12 324	12 353	12 570	12 600	-0,2	285	0,1
jałówki	kl. R 2	12 431	12 295	12 680	12 541	1,1	267	-0,2
jałówki	kl. R 3	12 216	12 310	12 461	12 556	-0,8	284	0,3
jałówki	kl. R 4	12 408	12 483	12 656	12 732	-0,6	306	-0,9
jałówki	kl. O	12 207	12 065	12 452	12 306	1,2	248	0,0
jałówki	kl. O 2	12 182	11 981	12 426	12 221	1,7	228	-0,6
jałówki	kl. O 3	12 166	12 074	12 409	12 316	0,8	255	-0,6

Departament Rynków Rolnych

jałówki	kl. O 4	12 379	12 304	12 626	12 550	0,6	288	1,3
			Południowy					
byki do 2 lat	kl. U	12 987	13 121	13 247	13 384	-1,0	386	0,3
byki do 2 lat	kl. U 2	13 006	13 136	13 266	13 399	-1,0	377	2,4
byki do 2 lat	kl. U 3	12 968	13 106	13 227	13 368	-1,1	396	-1,8
byki do 2 lat	kl. R	12 870	13 041	13 127	13 302	-1,3	352	0,0
byki do 2 lat	kl. R 2	12 776	12 976	13 031	13 235	-1,5	343	0,1
byki do 2 lat	kl. R 3	12 971	13 112	13 230	13 374	-1,1	362	-0,1
byki do 2 lat	kl. O	12 575	12 692	12 826	12 946	-0,9	315	-0,5
byki do 2 lat	kl. O 2	12 562	12 682	12 813	12 936	-0,9	306	-0,4
byki do 2 lat	kl. O 3	12 596	12 709	12 848	12 963	-0,9	333	-0,6
byki > 2 lat	kl. R 3	12 698	12 976	12 952	13 236	-2,1	376	0,8
byki > 2 lat	kl. O 3	12 461	12 667	12 711	12 920	-1,6	348	-0,7
krowy	kl. R	12 232	12 454	12 477	12 704	-1,8	329	-2,3
krowy	kl. R 2	11 988	12 362	12 228	12 609	-3,0	291	-3,8
krowy	kl. R 3	12 279	12 285	12 525	12 531	0,0	334	0,3
krowy	kl. R 4	12 255	12 671	12 500	12 924	-3,3	339	-3,3
krowy	kl. O	11 729	11 815	11 963	12 051	-0,7	284	-1,0
krowy	kl. O 2	11 341	11 400	11 568	11 628	-0,5	255	-0,3
krowy	kl. O 3	11 880	11 942	12 117	12 181	-0,5	294	-0,4
krowy	kl. O 4	11 984	12 118	12 223	12 360	-1,1	318	-1,4
krowy	kl. P	9 752	9 817	9 947	10 014	-0,7	225	3,0
krowy	kl. P 1	9 143	9 360	9 325	9 547	-2,3	208	2,5
krowy	kl. P 2	10 272	10 212	10 477	10 416	0,6	235	1,8
krowy	kl. P 3	10 543	10 593	10 754	10 805	-0,5	272	3,1
jałówki	kl. U	12 694	12 694	12 948	12 948	0,0	314	7,2
jałówki	kl. U 2	12 895	12 622	13 153	12 874	2,2	287	8,4
jałówki	kl. U 3	12 645	12 729	12 898	12 984	-0,7	321	4,0
jałówki	kl. R	12 502	12 477	12 752	12 727	0,2	284	1,7
jałówki	kl. R 2	12 358	12 305	12 605	12 551	0,4	264	3,0
jałówki	kl. R 3	12 536	12 479	12 786	12 729	0,5	287	2,0
jałówki	kl. R 4	12 535	12 579	12 786	12 831	-0,4	295	0,9
jałówki	kl. O	11 949	11 964	12 187	12 203	-0,1	247	-1,2
jałówki	kl. O 2	11 757	11 797	11 992	12 033	-0,3	228	-0,6
jałówki	kl. O 3	12 012	11 998	12 252	12 238	0,1	252	-0,1
jałówki	kl. O 4	12 091	12 091	12 333	12 333	0,0	269	-1,8
			Północny					
byki do 2 lat	kl. U	13 187	12 971	13 451	13 231	1,7	431	-1,3
byki do 2 lat	kl. U 2	13 118	12 764	13 380	13 019	2,8	426	-12,2
byki do 2 lat	kl. U 3	13 386	13 079	13 653	13 341	2,3	444	7,1
byki do 2 lat	kl. R	12 649	12 703	12 902	12 957	-0,4	351	-3,8
byki do 2 lat	kl. R 2	12 700	12 698	12 954	12 952	0,0	342	-2,1
byki do 2 lat	kl. R 3	12 530	12 711	12 781	12 965	-1,4	373	-3,7
byki do 2 lat	kl. O	12 490	12 622	12 739	12 875	-1,1	314	-1,8
byki do 2 lat	kl. O 2	12 463	12 547	12 712	12 798	-0,7	300	-0,2

Departament Rynków Rolnych

byki do 2 lat	kl. O 3	12 532	12 703	12 783	12 957	-1,3	339	-1,2
byki > 2 lat	kl. R 3	12 485	12 536	12 734	12 787	-0,4	386	-6,6
byki > 2 lat	kl. O 3	12 207	12 318	12 451	12 565	-0,9	388	3,1
krowy	kl. R	11 324	11 185	11 551	11 409	1,2	330	-4,3
krowy	kl. R 2	10 806	11 830	11 022	12 067	-8,7	304	9,8
krowy	kl. R 3	11 655	10 829	11 888	11 045	7,6	329	-4,8
krowy	kl. R 4	11 083	11 883	11 305	12 120	-6,7	385	4,8
krowy	kl. O	11 057	11 019	11 279	11 239	0,3	291	3,1
krowy	kl. O 2	10 746	10 500	10 961	10 710	2,3	262	0,4
krowy	kl. O 3	11 099	11 417	11 321	11 645	-2,8	297	1,3
krowy	kl. O 4	11 515	10 994	11 745	11 214	4,7	342	5,4
krowy	kl. P	9 998	10 051	10 198	10 252	-0,5	229	-2,0
krowy	kl. P 1	9 405	9 046	9 593	9 227	4,0	211	2,0
krowy	kl. P 2	10 322	10 704	10 529	10 918	-3,6	241	-3,8
krowy	kl. P 3	11 251	10 671	11 476	10 884	5,4	278	1,3
jałówki	kl. U	-	12 006	-	12 246	-	-	-
jałówki	kl. U 2	-	-	-	-	-	-	-
jałówki	kl. U 3	-	12 006	-	12 246	-100,0	-	-100,0
jałówki	kl. R	11 757	12 067	11 992	12 308	-2,6	288	-2,7
jałówki	kl. R 2	11 941	11 935	12 180	12 174	0,1	262	-1,2
jałówki	kl. R 3	11 651	12 077	11 884	12 318	-3,5	290	-1,9
jałówki	kl. R 4	11 804	12 178	12 040	12 421	-3,1	359	0,3
jałówki	kl. O	11 594	11 257	11 826	11 483	3,0	251	-1,3
jałówki	kl. O 2	11 615	11 070	11 848	11 291	4,9	239	1,1
jałówki	kl. O 3	11 622	11 503	11 855	11 733	1,0	256	-3,4
jałówki	kl. O 4	11 318	10 761	11 544	10 977	5,2	297	6,2

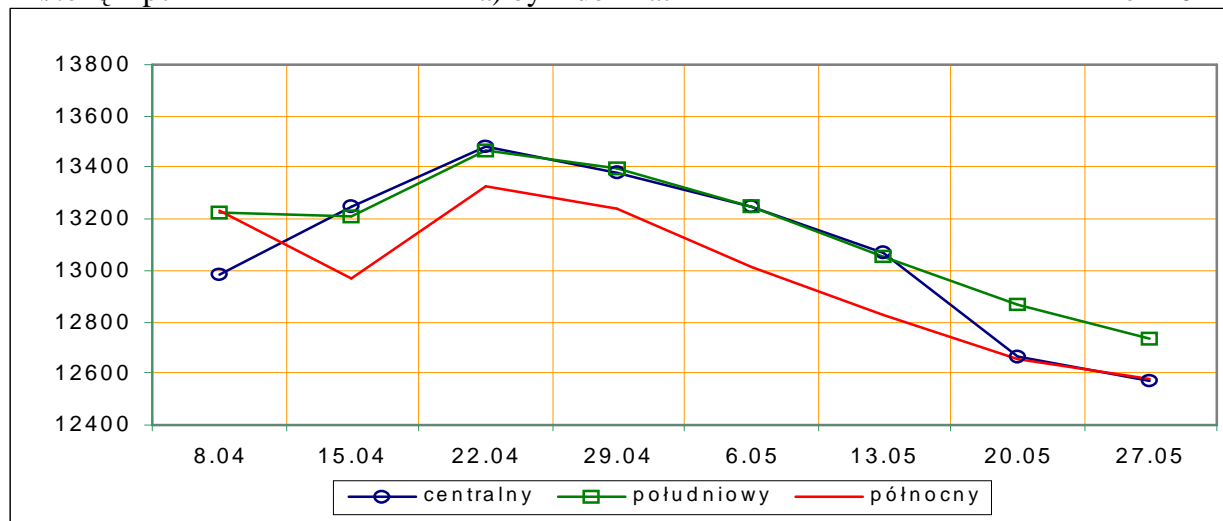
*- z uwagi na ustawy o obowiązkach nieidentyfikacji danych, ceny nie podano.

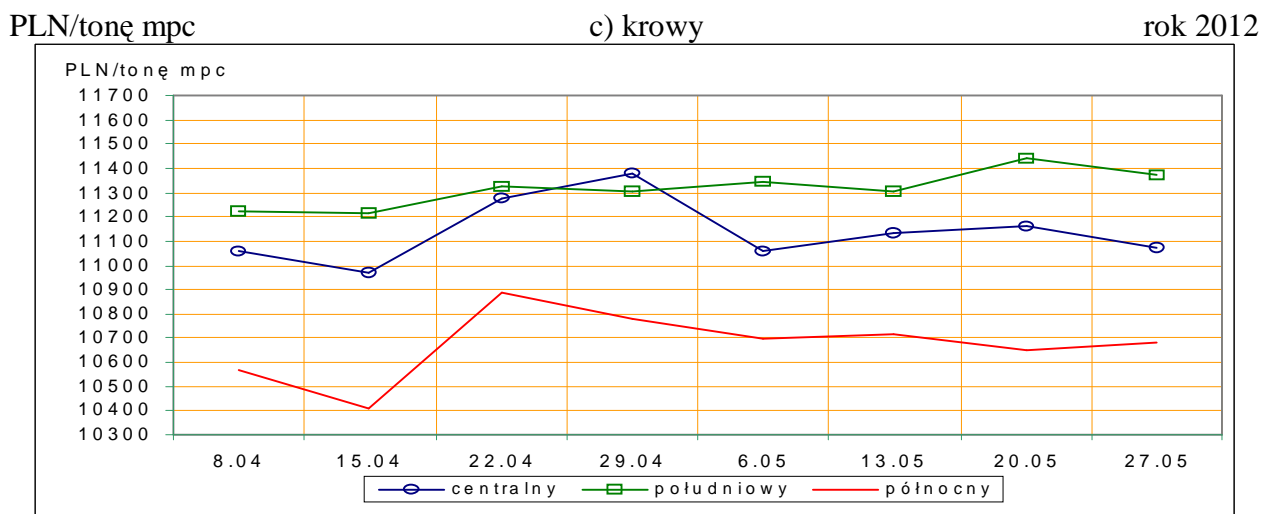
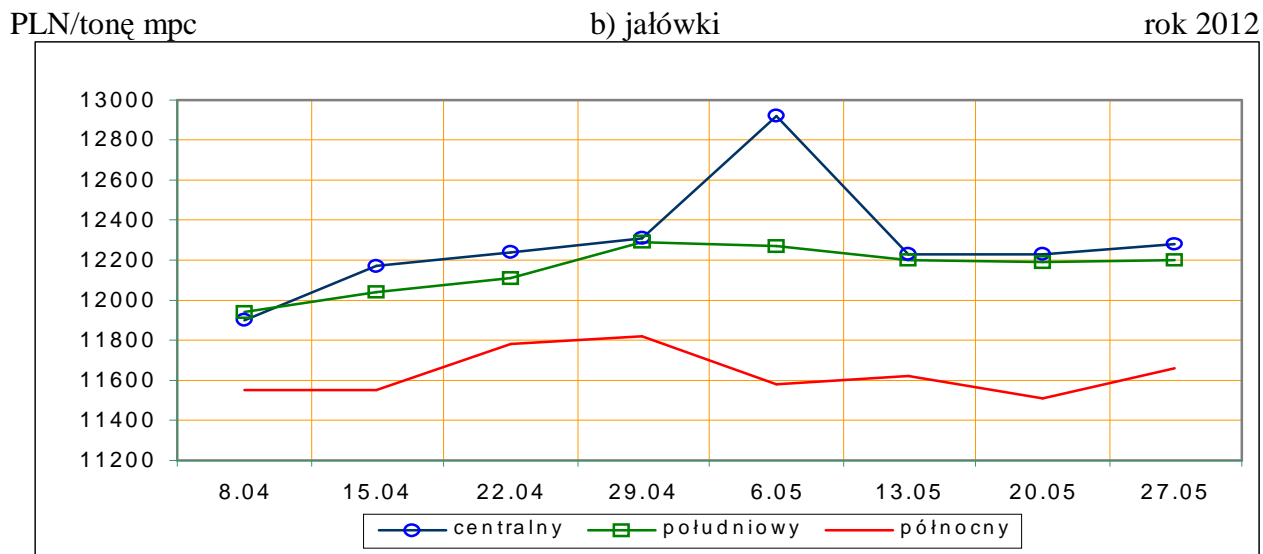
Rys.3. Średnie ceny zakupu bydła rzeźnego wg makroregionów.

PLN/tonę mpc

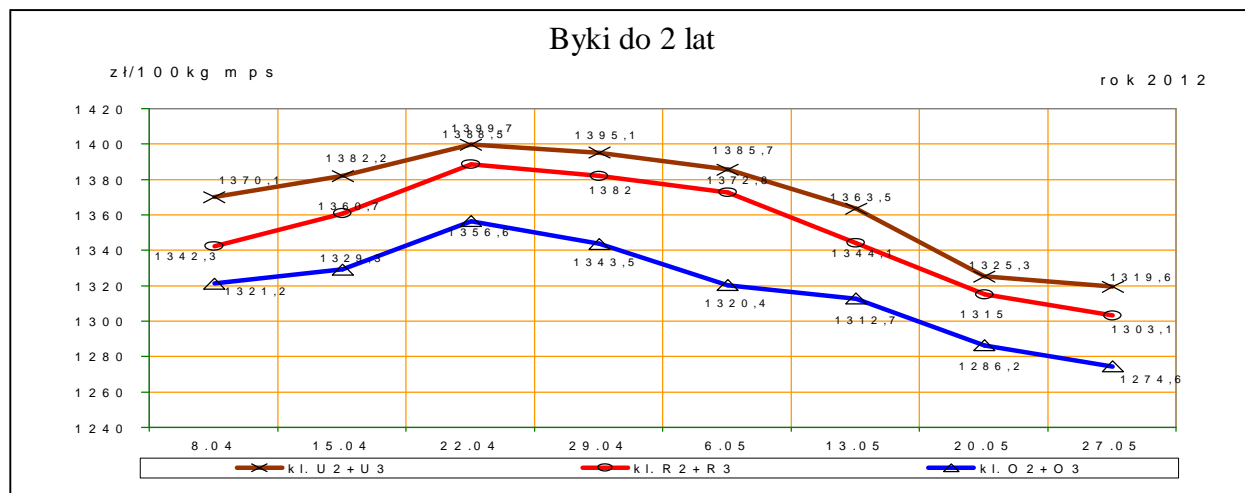
a) byki do 2 lat

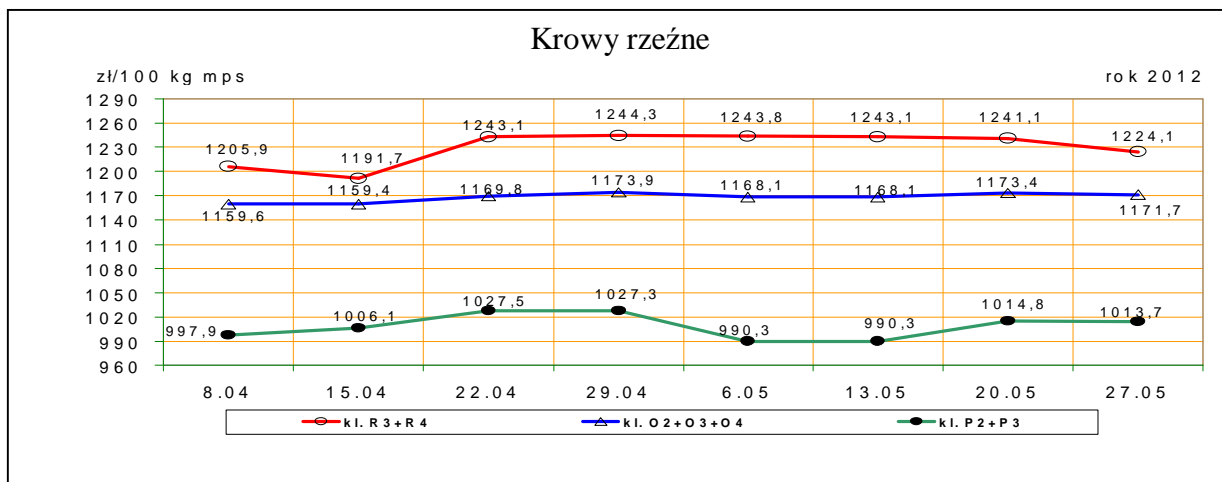
rok 2012





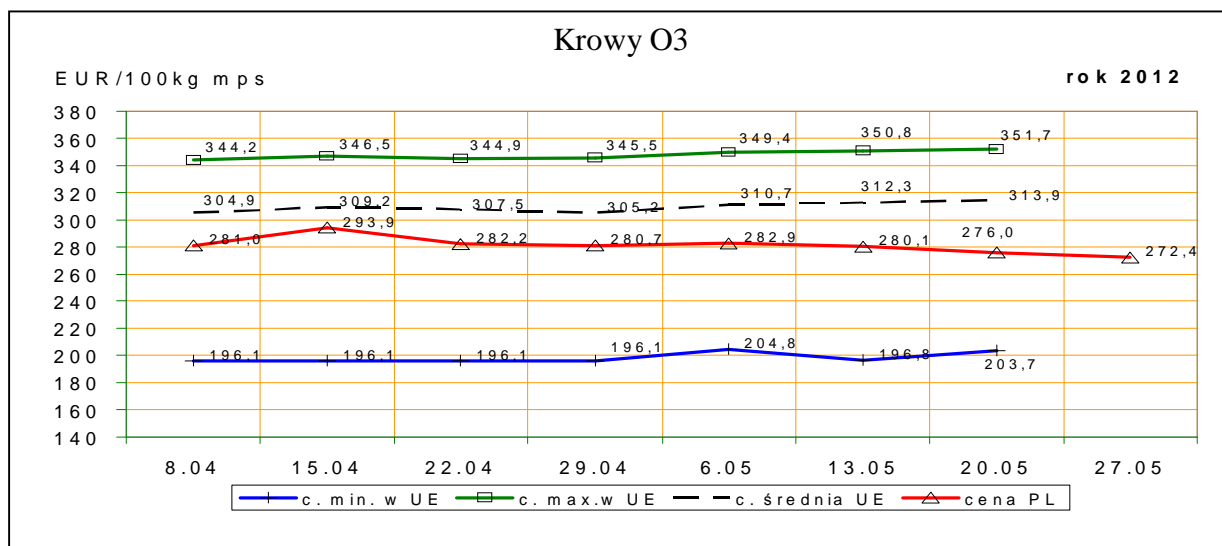
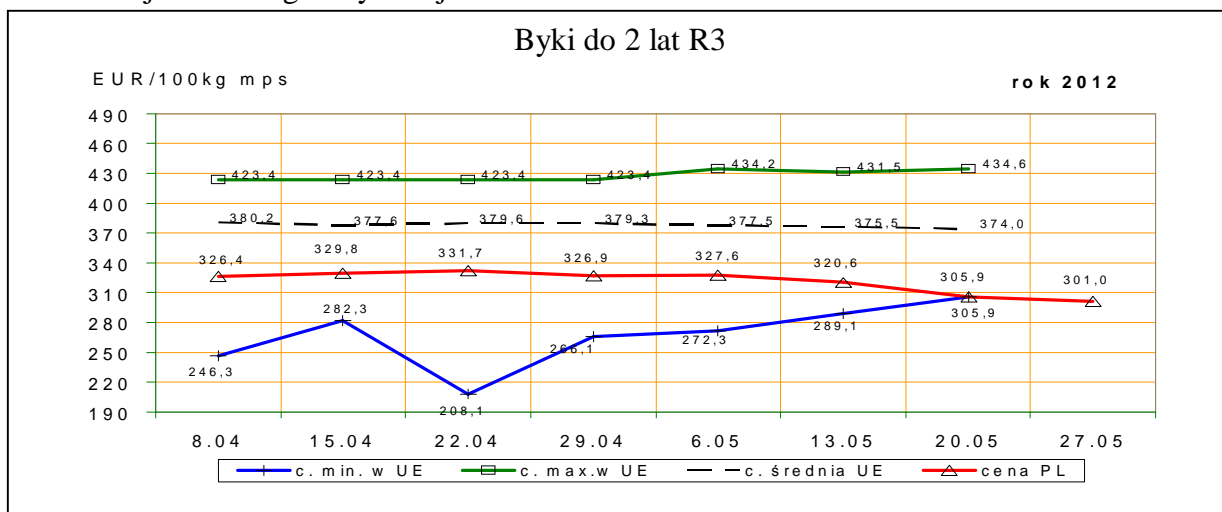
Rys. 4. Średnie krajowe ceny zakupu młodych byków i krow rzeźnych wg badanych klas jakości





1.3 Ceny bydła w Polsce na tle cen w Unii Europejskiej

Rys. 5. Ceny zakupu młodych byków kl. R3 i krow rzeźnych kl. O3 w Polsce* na tle cen pozostałych krajów UE wg klasyfikacji EUROP.



*- wg kursu 1 EURO=4,34618PLN

1.4 Ceny bydła w Unii Europejskiej²

Tablica 5. Średnia wspólnotowa cena rynkowa tusz od młodego bydła męskiego wraz z % ceny referencyjnej

EUR/100 kg tusz schłodzonych				
Kraj	20/12	19/12	zmiana tyg.	% ceny referencyjnej
UE	379,89	382,27	-2,38	170,81%

Tablica 5a. Średnia cena rynkowa tusz od młodego bydła męskiego w państwach członkowskich UE.

EUR/100 kg tusz schłodzonych					
Kraj	20/12	19/12	Kraj	20/12	19/12
Belgia	334,33	334,58	Luksemburg	371,47	368,85
Bułgaria			Węgry	280,48	279,62
Czechy	333,19	338,73	Malta		
Dania	381,57	381,36	Holandia	336,97	329,97
Niemcy	375,63	376,40	Austria	362,88	364,92
Estonia	329,95	336,47	Polska	302,33	316,68
Grecja	430,71	429,06	Portugalia	366,96	366,39
Hiszpania	376,36	381,98	Rumunia	281,88	279,33
Francja	374,24	370,31	Słowenia	356,96	356,96
Irlandia	402,29	400,56	Słowacja	359,09	364,61
Włochy	398,17	404,17	Finlandia	359,89	384,67
Cypr			Szwecja	378,67	375,59
Litwa	233,93	258,62	Wielka Brytania	428,90	428,93
Łotwa	322,42	320,02	Północna Irlandia	411,36	412,70

Tablica 6. Ceny wybranych kategorii i klas jakościowych bydła w państwach członkowskich UE.

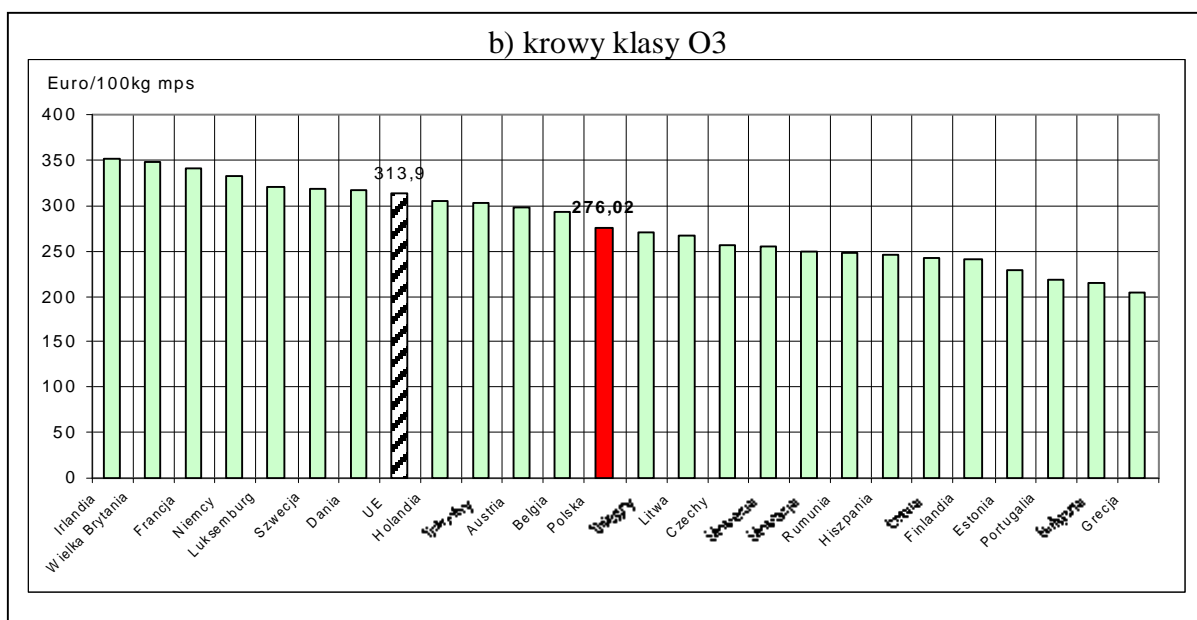
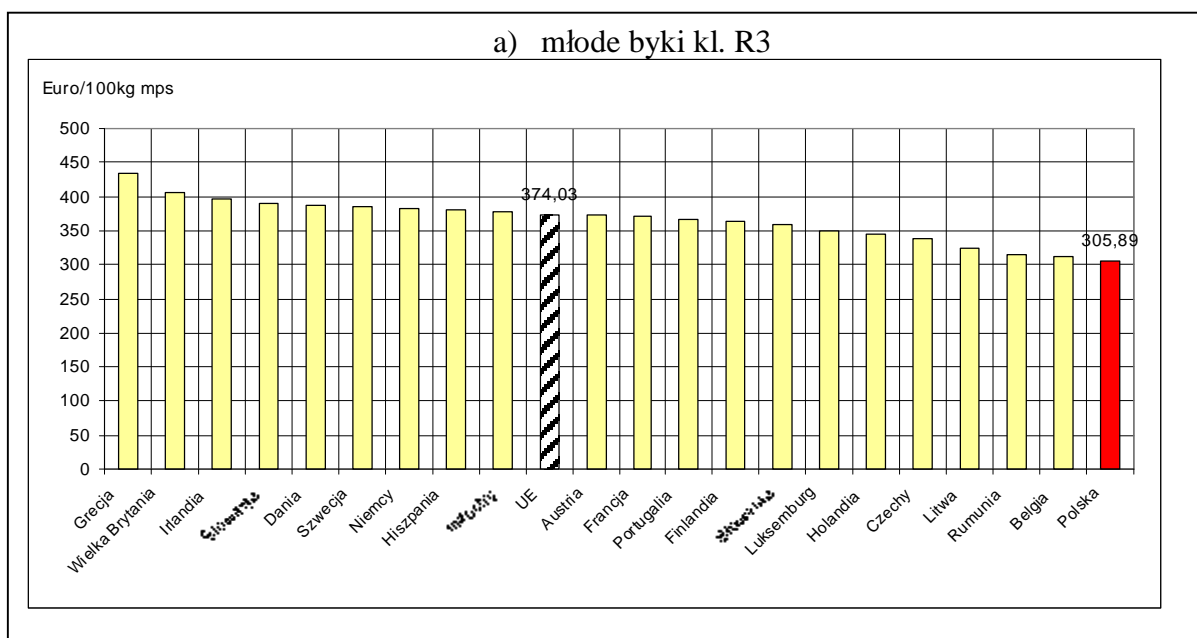
euro/100kg tusz schłodzonych						
Kraj	Byki do 2 lat R3		Krowy O3		Jalówki R3	
	20/12	19/12	20/12	19/12	20/12	19/12
Belgia	312,04	311,94	293,36	292,43	306,50	305,50
Bułgaria			214,05	212,19		
Czechy	336,88	340,20	256,45	257,99	283,62	286,61
Dania	386,92	383,04	317,23	316,74	374,54	375,38
Niemcy	382,50	382,50	332,52	332,52	365,16	363,12
Estonia		336,60	228,51	234,31	341,32	336,60
Grecja	434,56	431,46	203,71	196,84	396,16	417,22
Hiszpania	379,29	385,25	245,45	240,06	387,05	390,24
Francja	371,00	368,00	341,00	338,00	390,00	387,00
Irlandia	397,49	395,00	351,73	350,75	410,57	408,32
Włochy	377,37	372,50	302,18	294,28	406,44	401,61
Cypr						
Łotwa		289,14	241,95	237,57	242,72	265,48
Litwa	324,75	328,00	265,86	262,67	262,39	260,84
Luksemburg	348,98	352,31	320,36	316,64	363,19	361,13
Węgry			270,72	268,76	277,32	280,40
Malta						
Holandia	345,68	337,19	305,37	302,20	341,37	345,90

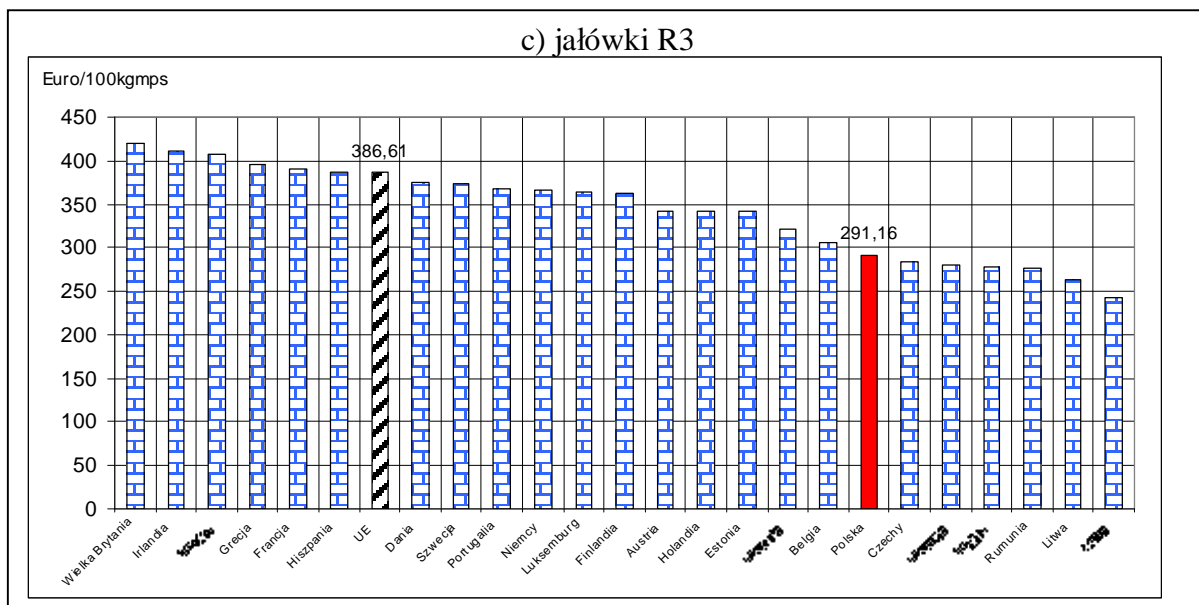
² Źródło: Biuletyn Komisji Europejskiej, ceny rynkowe wołowiny.

Departament Rynków Rolnych

Austria	372,69	373,34	297,41	292,85	342,41	341,53
Polska	305,89	320,56	276,02	280,09	291,16	298,20
Portugalia	365,80	366,90	218,80	225,60	368,40	368,50
Rumunia	315,41	291,26	248,11	248,36	275,69	270,07
Słowenia	359,74	359,74	254,52	254,52	320,60	320,60
Słowacja	390,65	370,27	250,02	221,00	279,43	258,00
Finlandia	364,10	383,86	240,54	238,63	361,84	312,74
Szwecja	385,51	381,65	318,33	317,95	373,49	398,22
Wielka Brytania	406,28	407,54	347,84	348,88	420,59	419,10
UE	374,03	375,51	313,95	312,34	386,61	386,08
PL/UE w klasie [%]	81,8	85,4	87,9	89,7	75,3	77,2
PL/UE kateg. og. [%]	79,9	83,1	87,6	90,2	73,9	75,9

Rys. 6 Graficzny obraz cen bydła w ubojniach w Unii Europejskiej w tygodniu 20/2012





1.3 Uboje bydła rzeźnego w Polsce

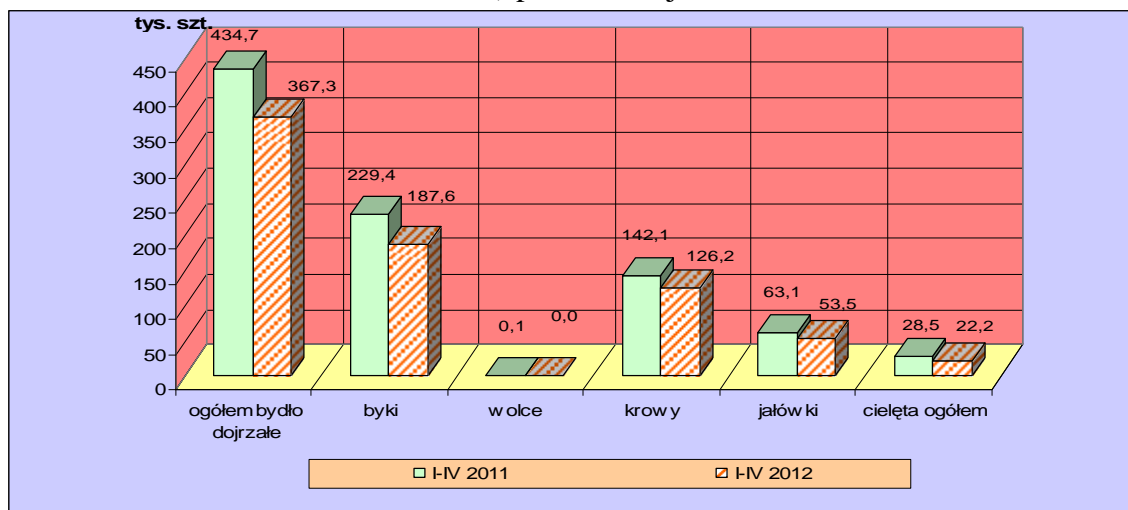
Tablica 7. Liczba ubojów przemysłowych bydła dojrzałego w Polsce w okresie I-IV 2012 i 2011 oraz roczna zmiana poziomu ubojów*

Kategoria	I-IV 2011	I-IV 2012		Roczna zmiana ubojów [%]
	ubój [szt]	ubój [szt]	udział [%]	
Bydło ogółem	434725	367328	100,0	-15,5
w tym: byki	229416	187604	51,1	-18,2
wolce	144	0	0,0	-100,0
krowy	142063	126245	34,4	-11,1
jałówki	63102	53479	14,6	-15,2

* źródło: wg danych GUS

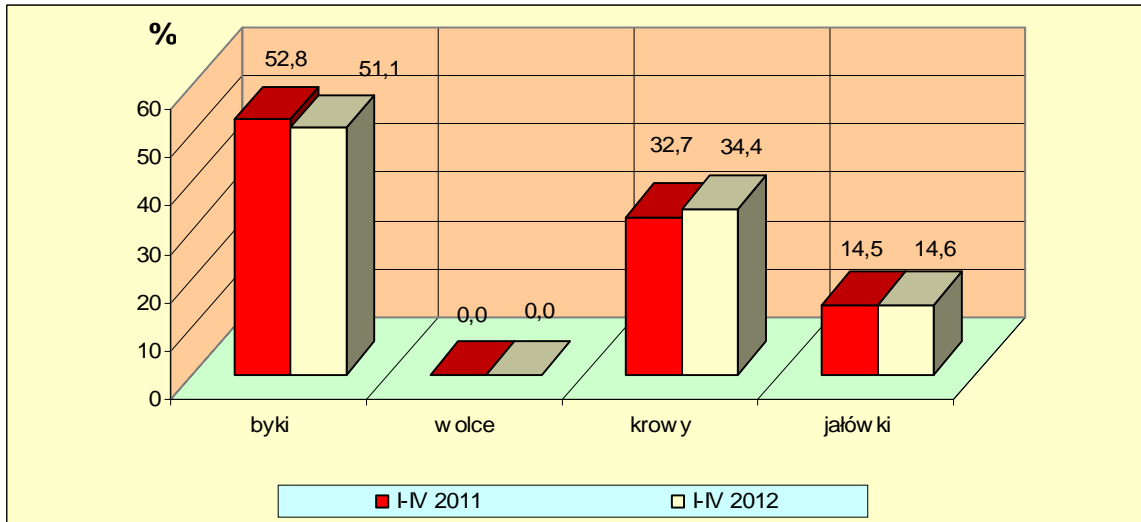
Rys. 8. Uboje bydła dojrzałego i cieląt w Polsce w okresie I-IV 2012 i 2011 wg kategorii*

a) poziom ubojów



* źródło: wg danych GUS

b) struktura ubojów

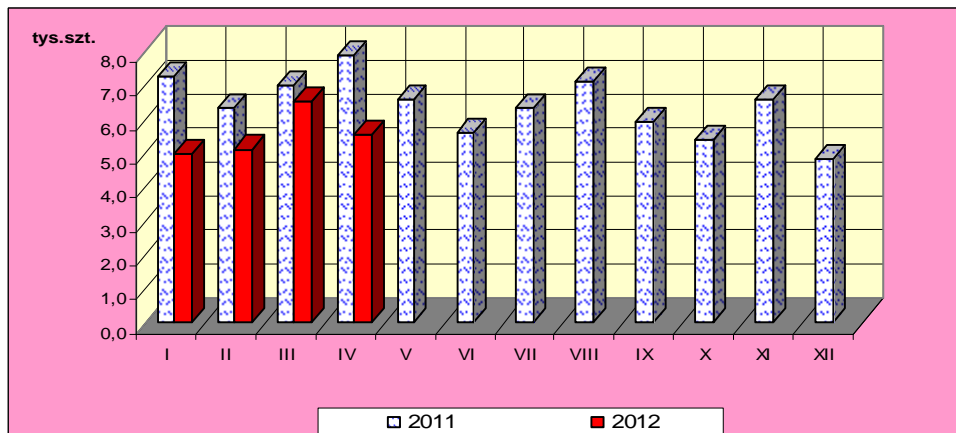


* źródło – wg danych GUS

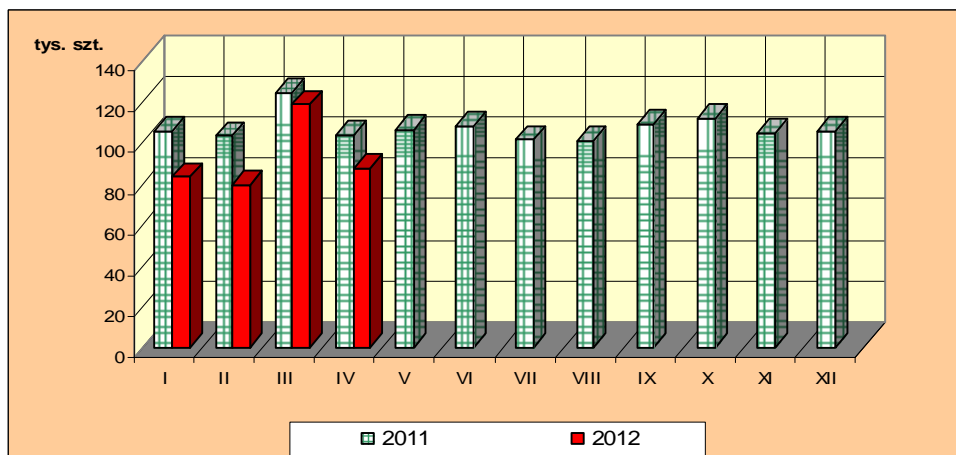
Rys.9. Miesięczny poziom ubojów bydła w Polsce w latach 2011-2012 wg miesięcy (wg danych GUS)

Uwaga: Część tabelaryczna w wydaniu EXCEL.

a) cielęta ogółem



b) bydło dojrzałe ogółem



Departament Rynków Rolnych

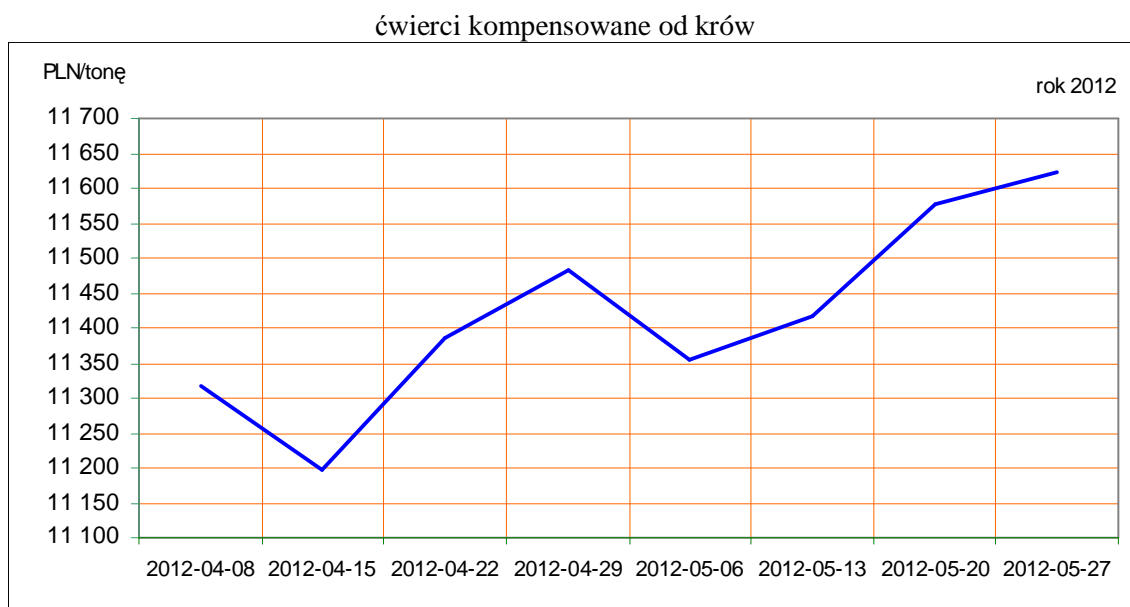
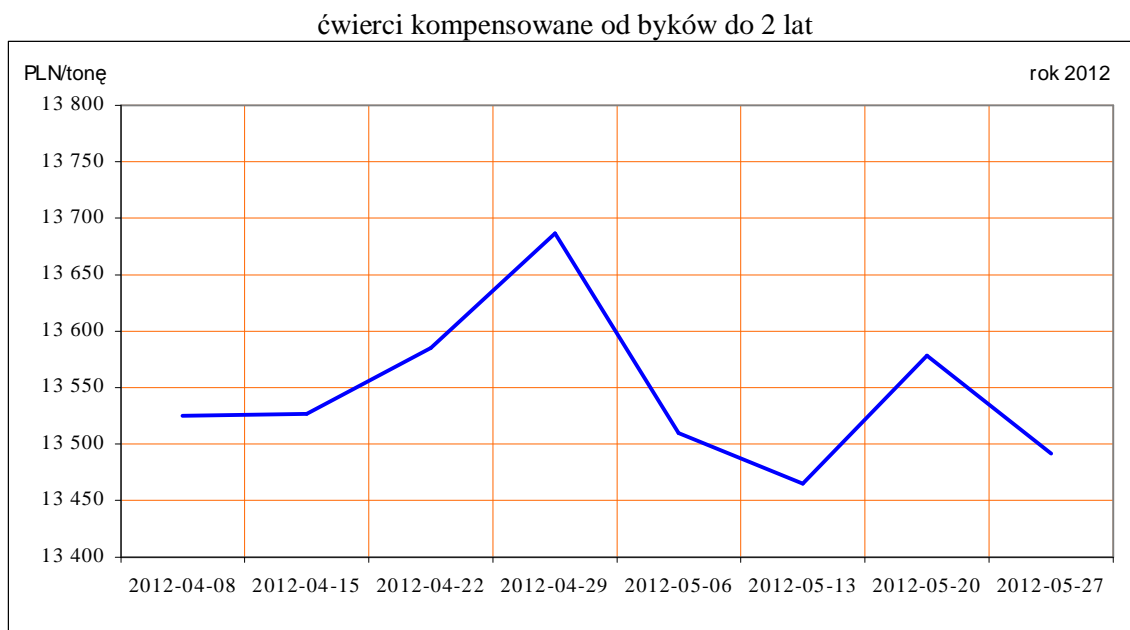
1. Ceny sprzedaży wołowiny w zakładach mięsnych

Tablica 10. Średnie ceny i struktura sprzedaży ćwierci wołowych w ubojniach bydła na rynek wewnętrzny dla Polski oraz wg makroregionów

TOWAR	CENA [zł/tona]			Struktura sprzedaży			Wielkość sprzedaży zmiana tyg. [%]**
	2012-05-27	2012-05-20	Zmiana tyg. [%]	2012-05-27	2012-05-20	Zmiana tyg. [%]	
POLSKA							
Ćwierci od byków do 2 lat - OGÓLEM	13 526	13 644	-0,9	100,00	100,00	--	12,21
ćwierci przednie	12 324	12 015	2,6	3,30	3,87	-14,61	-4,17
ćwierci tylne	15 137	16 334	-7,3	4,42	4,58	-3,51	8,27
ćwierci kompensowane	13 492	13 578	-0,6	92,28	91,55	0,79	13,10
Ćwierci od krów rzeźnych - OGÓLEM	11 617	11 575	0,4	100,00	100,00	--	2,69
ćwierci przednie	5 800	5 800	0,0	0,08	0,06	41,84	45,65
ćwierci tylne	--	11 794	--	0,00	0,28	-100,00	-100,00
ćwierci kompensowane	11 622	11 577	0,4	99,92	99,66	0,26	2,95
CENTRALNY							
Ćwierci od byków do 2 lat - OGÓLEM	13 261	13 405	-1,1	100,00	100,00	--	21,41
ćwierci przednie	11 239	11 317	-0,7	3,05	6,94	-56,00	-46,57
ćwierci tylne	15 517	15 780	-1,7	4,04	4,65	-13,18	5,41
ćwierci kompensowane	13 229	13 444	-1,6	92,90	88,40	5,09	27,59
Ćwierci od krów rzeźnych - OGÓLEM	11 411	11 355	0,5	100,00	100,00	--	6,09
ćwierci przednie	5 800	5 800	0,0	0,22	0,16	37,29	45,65
ćwierci tylne	--	11 794	--	0,00	0,75	-100,00	-100,00
ćwierci kompensowane	11 423	11 360	0,6	99,78	99,09	0,70	6,83
POŁUDNIOWY							
Ćwierci od byków do 2 lat - OGÓLEM	13 843	13 923,8	-0,6	100,00	100,00	--	11,93
ćwierci przednie	13 005	13 582	-4,3	4,90	2,87	70,60	90,94
ćwierci tylne	14 903	16 690	-10,7	6,59	6,70	-1,62	10,11
ćwierci kompensowane	13 811	13 730	0,6	88,51	90,43	-2,12	9,55
Ćwierci od krów rzeźnych - OGÓLEM	11 793	11 751	0,4	100,00	100,00	--	-9,69
ćwierci przednie	--	--	--	0,00	0,00		
ćwierci tylne	--	--	--	0,00	0,00		
ćwierci kompensowane	11 793	11 751	0,4	100,00	100,00	0,00	-9,69
PÓLNOCNY							
Ćwierci od byków do 2 lat - OGÓLEM	13 400	13 521	-0,9	100,00	100,00	--	-5,05
ćwierci przednie	--	--	--	0,00	0,00		
ćwierci tylne	--	--	--	0,00	0,00		
ćwierci kompensowane	13 400	13 521	-0,9	100,00	100,00	0,00	-5,05
Ćwierci od krów rzeźnych - OGÓLEM	11 704	11 653	0,4	100,00	100,00	--	12,42
ćwierci przednie	--	--	--	0,00	0,00		
ćwierci tylne	--	--	--	0,00	0,00		
ćwierci kompensowane	11 704	11 653	0,4	100,00	100,00	0,00	12,42

* - z uwagi na ustawowy obowiązek nieidentyfikalności danych, ceny nie podano.

Rys. 11. Średnie ceny sprzedaży ćwierci wołowych kompensowanych na rynku wewnętrznym.



Tablica 11. Średnie ceny sprzedaży elementów mięsa wołowego z przeznaczeniem na rynek wewnętrzny dla Polski oraz w makroregionach w okresie 21-27.05.2012

Makroregion	Cena sprzedaży [zł/tonę]		Tygodniowa zmiana ceny [%]	
	rostbef z/k	udziec b/k	rostbef z/k	udziec b/k
Ogółem kraj	23268	22751	-0,4	3,0
Południowo-zachodni	24526	21212	-0,4	-24,6
Wielkopolski	27852	23027	-3,9	8,3
Północno-zachodni	23514	30420	0,4	-2,0
Północno-wschodni	28541	29815	-4,1	3,9

Departament Rynków Rolnych

Mazowiecko-lódzki	22214	22385	-2,3	1,1
Kujawski	21409	29025	-0,2	-0,3
Wschodni-dolny	26099	23165	-1,8	-4,6
Południowo-środkowy	22567	21836	2,8	3,8

*- z uwagi na ustawy o obowiązkach nieidentyfikacji danych, ceny nie podano., b.d. – brak danych

2. Ceny wołowiny na krajowych giełdach towarowych

Tablica 12. Ceny zawartych transakcji giełdowych na mięso wołowe

Towar	Parametry jakościowe	Data	Giełda	Cena (zł/t)	Ilość (t)	Lokalizacja	Pochodzenie przeznaczenie	Zmiana ceny w %
MIĘSO WOŁOWE								

Objaśnienia: lc. - loco, fr. - franco, mag. - magazyn sprzedającego, gr. - granica, imp. - import, skl. cel. - skład celny
Współpracujemy z następującymi giełdami towarowymi:

1. Giełda Paliwowo-Rolna „Rol-Petrol” w Łodzi („Rol-Petrol”-Łódź) tel. (042) 636-87-38, 636-60-94; 2. Warszawska Giełda Towarowa S.A. (WGT-Warszawa) tel. (022) 670-17-64, fax. 670-13-68.

3. Ceny bydła³ na targowiskach

Tablica 13. Średnie krajowe ceny bydła uzyskane w transakcjach targowiskowych*

Kategoria informacji	Tydzień**		Zmiana tygodniowa w %
	27.05.12	20.05.12	
<u>cielęta 60-100 kg</u>			
cena min. w zł/kg	9,00	9,00	0,0
cena max. w zł/kg	15,33	15,33	0,0
<i>cena średnia w zł/kg</i>	<i>11,72</i>	<i>11,55</i>	<i>1,5</i>
szacunkowa podaż w szt	267	416	-35,8
szacunkowa sprzedaż w szt	227	303	-25,1
wsk. warunków atmosferycznych *	2,67	2,47	
<u>młode bydło opasowe</u>			
cena min. w zł/kg	4,90	4,90	0,0
cena max. w zł/kg	7,20	7,30	-1,4
<i>cena średnia w zł/kg</i>	<i>6,60</i>	<i>6,50</i>	<i>1,5</i>
szacunkowa podaż w szt	33	61	-45,9
szacunkowa sprzedaż w szt	26	43	-39,5
wsk. warunków atmosferycznych *	2,83	2,71	
<u>krowy wybrakowane</u>			
cena min. w zł/kg	3,60	3,60	0,0
cena max. w zł/kg	5,00	5,00	0,0
<i>cena średnia w zł/kg</i>	<i>4,33</i>	<i>4,28</i>	<i>1,2</i>
szacunkowa podaż w szt	338	360	-6,1
szacunkowa sprzedaż w szt	224	261	-14,2
wsk. warunków atmosferycznych *	2,75	2,25	

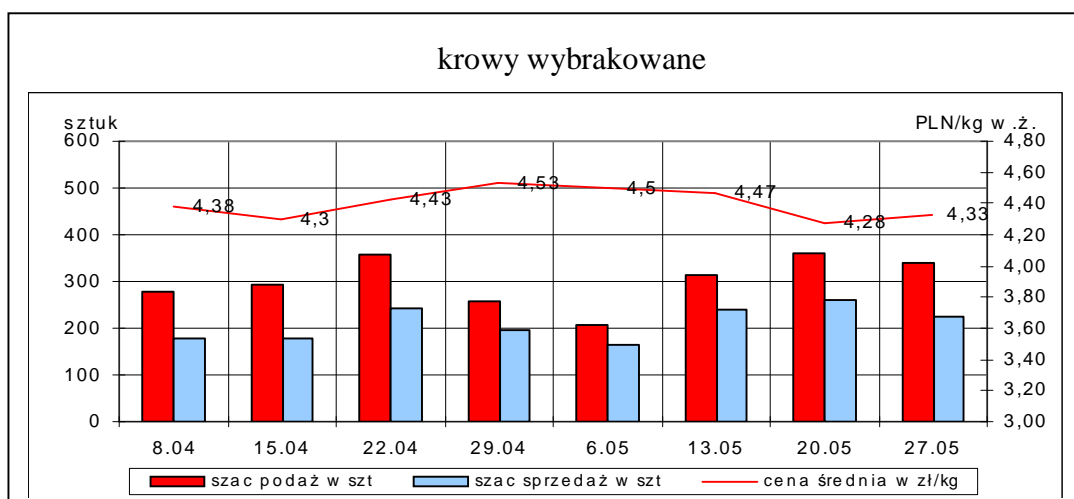
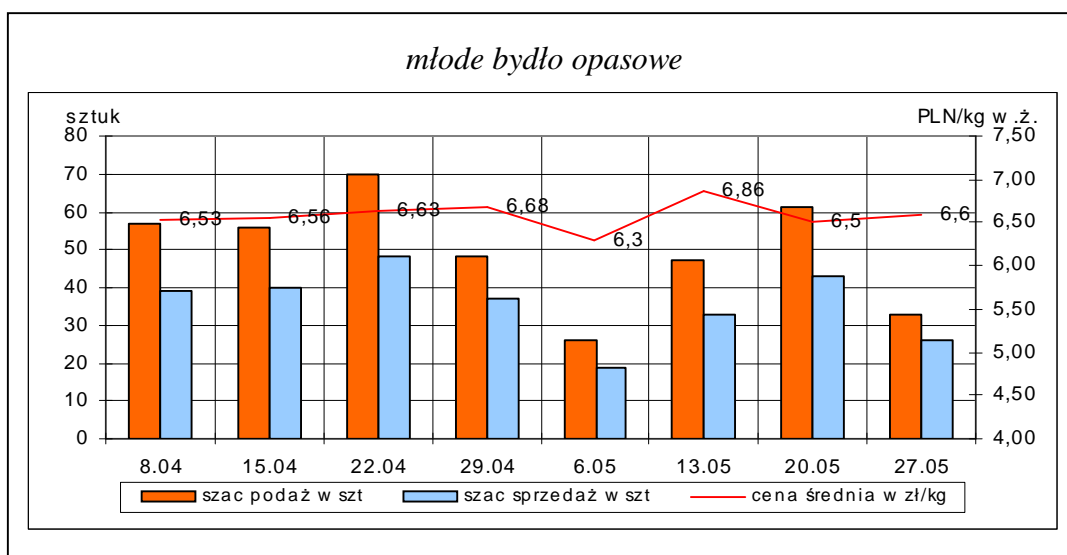
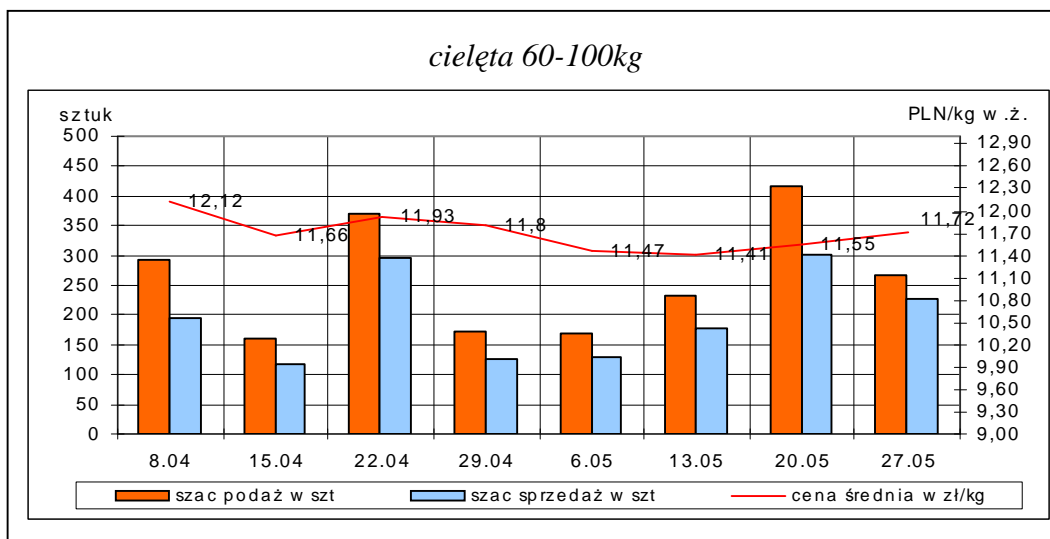
*- wsk. war. atmosferycznych zawiera się między liczbą 1 a 3 i jest średnią arytmetyczną z zanotowanych na targowiskach w dniu badań, jednego z trzech stopni pogody: 1-zła, 2-przeciętna i 3-dobra.

**-ostatni dzień badanego tygodnia,

Uwaga! Tablice zawierające dane z cenami i obrotami bydła w handlu targowiskowym wg województw oraz dla każdego targowiska zawarte są w wydaniu EXCEL-owskim biuletynu.

³ - dla kategorii bydła występującego w cyklu produkcyjnym żywca wołowego

Rys. 12. Ceny bydła w handlu targowiskowym oraz poziom sprzedaży w roku 2012



Metodyka badań targowiskowych

Notowania cen bydła na targowiskach realizowane są w 13 województwach w kraju (oprócz ⁴: lubuskiego, opolskiego i zachodnio-pomorskiego) na maksymalnie 90 reprezentatywnych targowiskach.

Pod pojęciem targowisko rozumiany jest zorganizowany rynek lokalny, którego dominującymi uczestnikami są okoliczni producenci rolni.

Prezentowane ceny są cenami średnimi arytmetycznymi obliczonymi z odnotowanej liczby zawartych transakcji, tylko dla bydła w określonym wieku i przedziale wagowym:

1. cielęta do chowu lub na rzeź o wadze 60 – 100 kg, zarówno buhajki jak i jałówki,
2. młode bydło opasowe do 1 roku o wadze 200 – 300 kg,
3. krowy wybrakowane po selekcji i starsze powyżej 6 lat

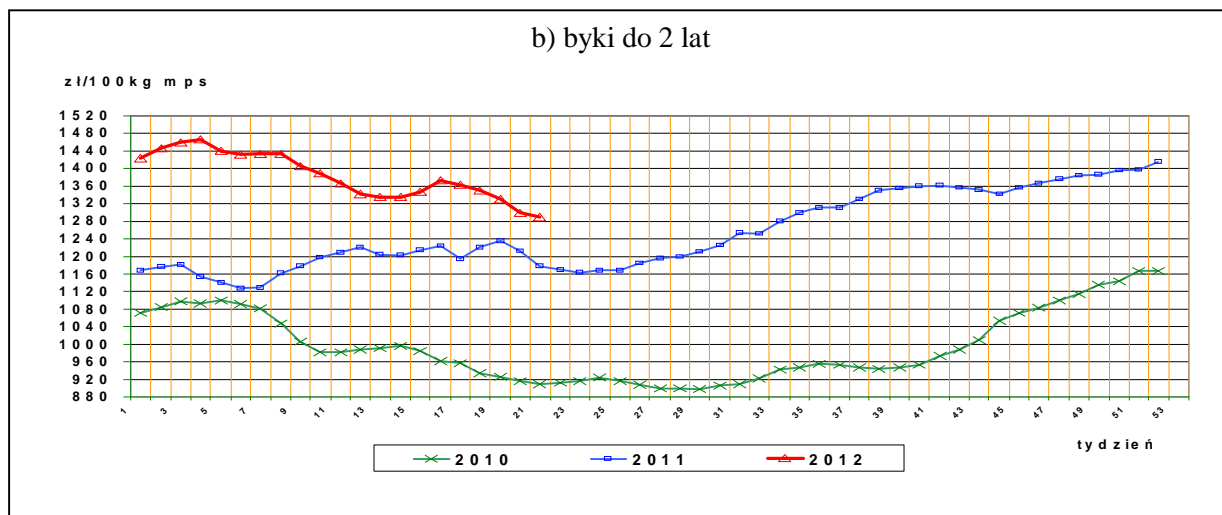
Zestawienie cen dotyczy ostatniego tygodnia, natomiast na poszczególnych targowiskach badania cen dokonywane są raz w tygodniu, raz na dwa tygodnie lub raz w miesiącu (w zwyczajowo przyjęty dzień targowy lub w jeden z kilku dni targowych).

Obroty na większości tych rynków mają charakter lokalny. Ceny notowane są już nawet przy pojedynczej transakcji każdej z w/w kategorii bydła.

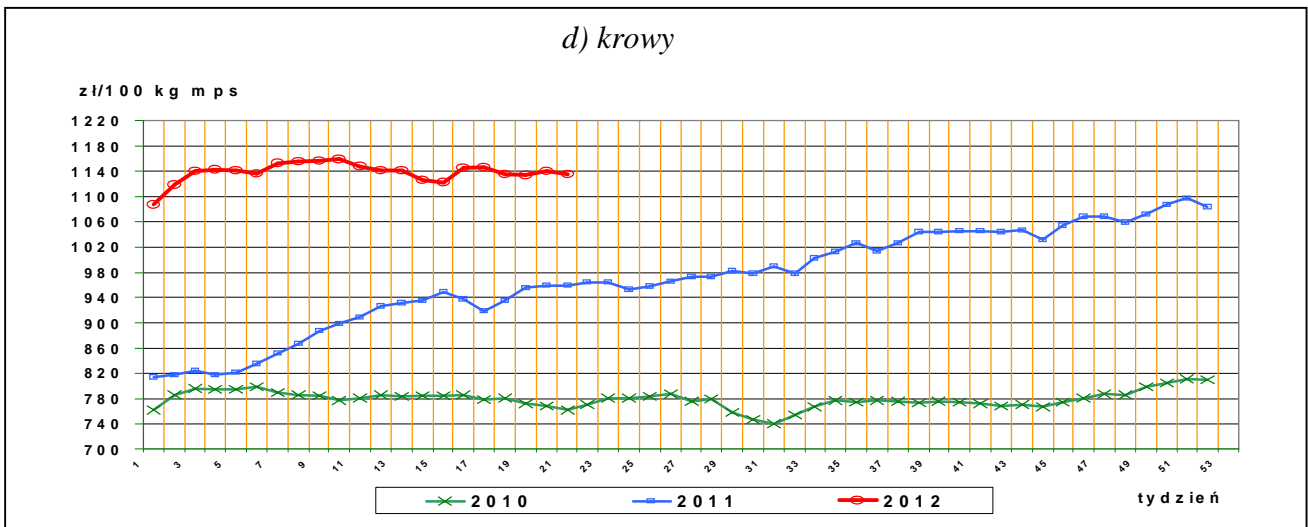
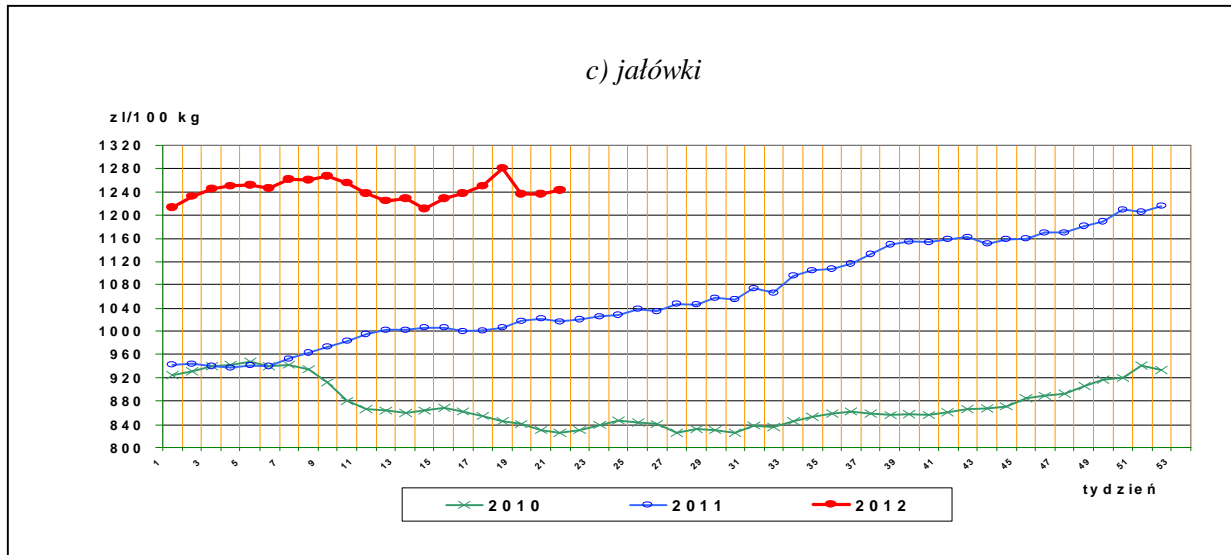
Notowań cen dokonują pracownicy Ośrodków Doradztwa Rolniczego

III. Graficzna prezentacja cen w roku 2012 na tle lat 2011 i 2010

Rys.13. Ceny zakupu bydła rzeźnego



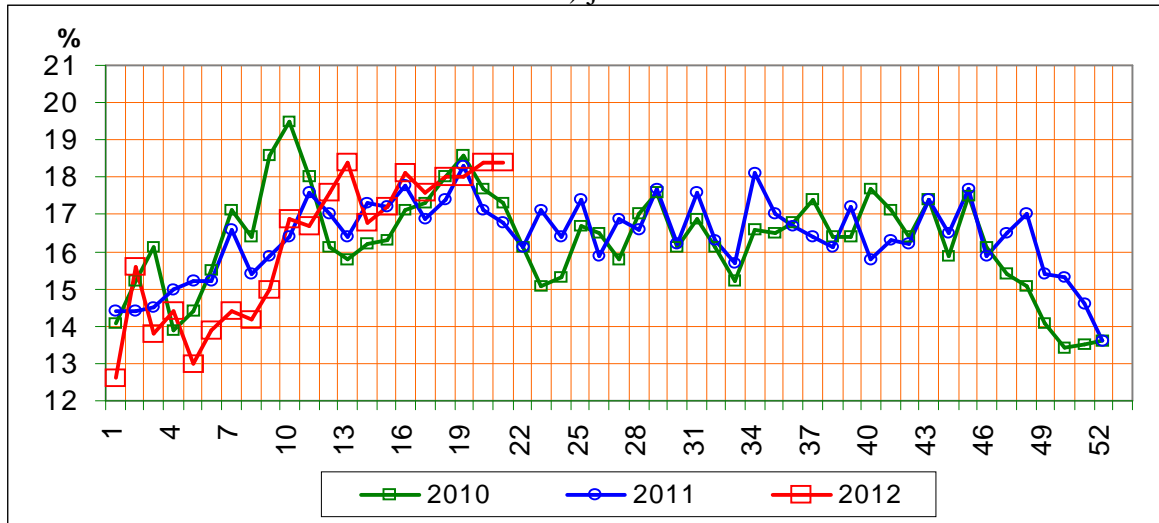
⁴ w w/w województwach bydło w handlu targowiskowym nie występuje bądź ma charakter incydentalny



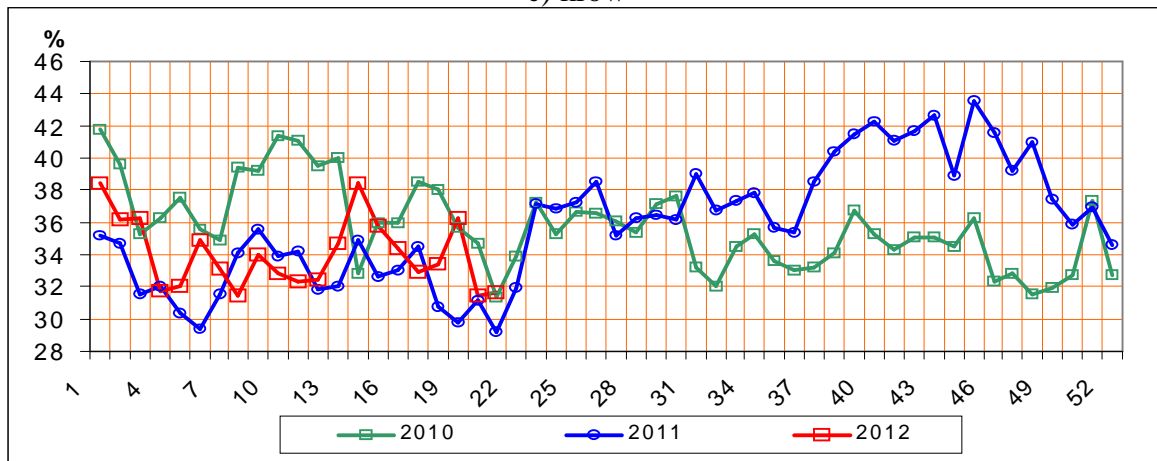
Rys.14. Struktura uboju bydła rzeźnego w Polsce



b) jałówek

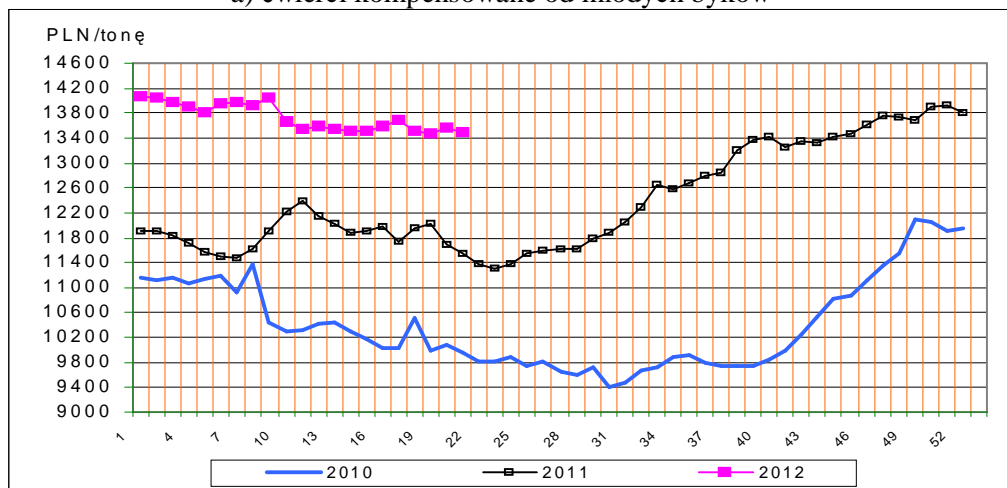


c) krów

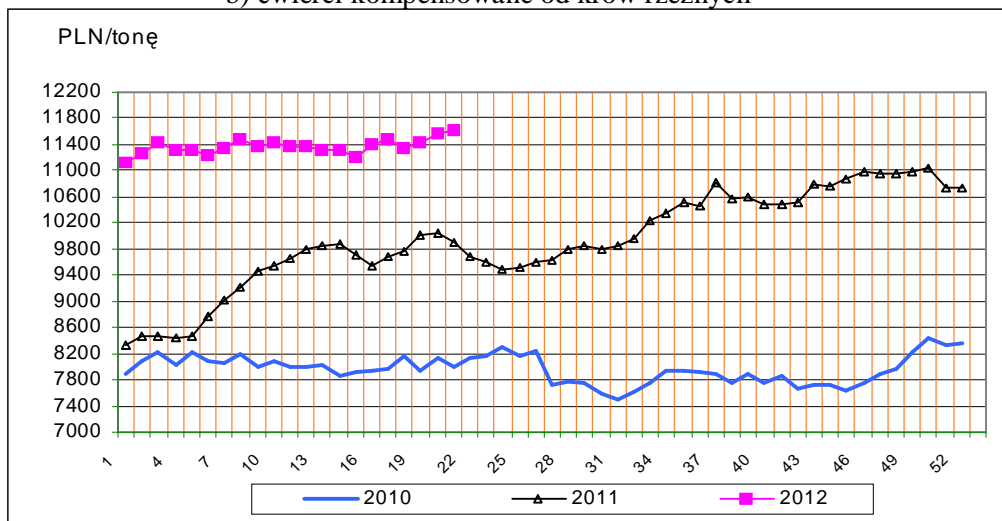


Rys.15. Ceny sprzedaży ćwierci wołowych w zakładach mięsnych

a) ćwierci kompensowane od młodych byków

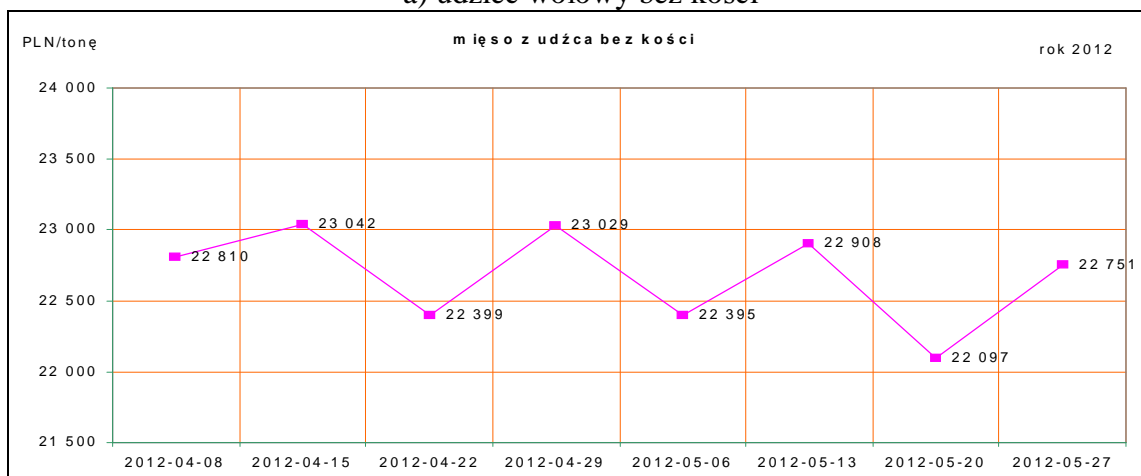


b) ćwierci kompensowane od krów rzeźnych

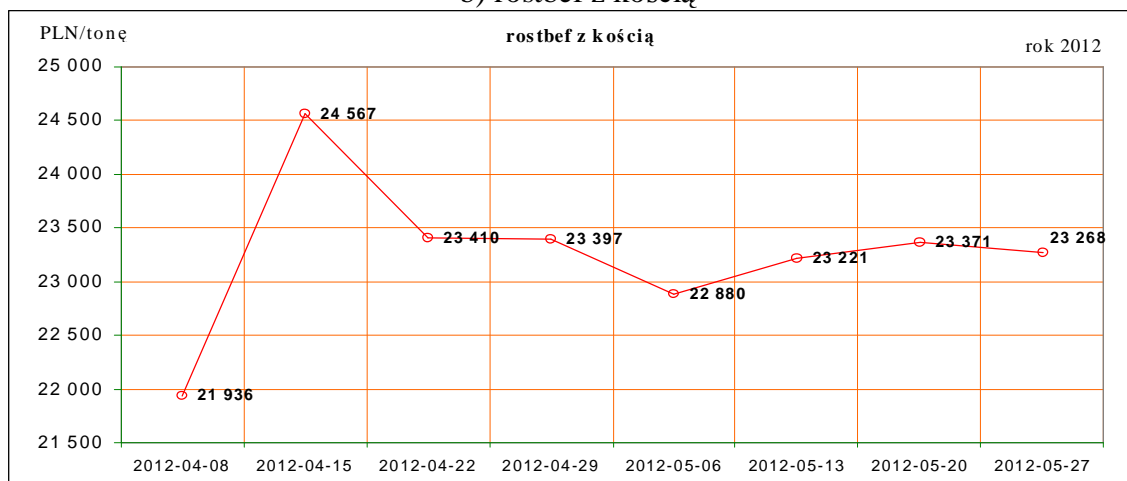


Rys.16. Ceny sprzedaży elementów wołowiny

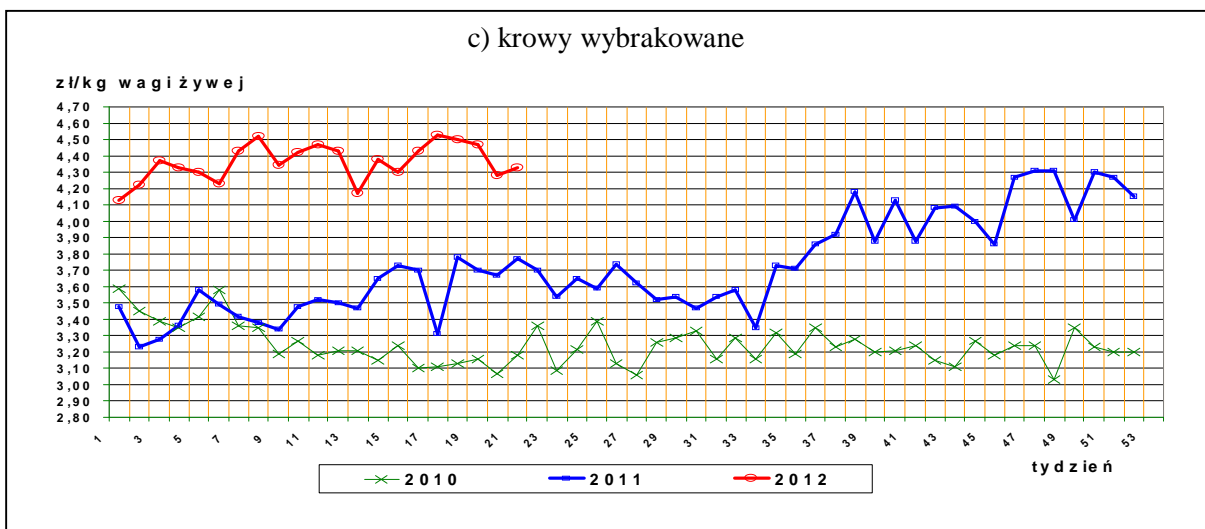
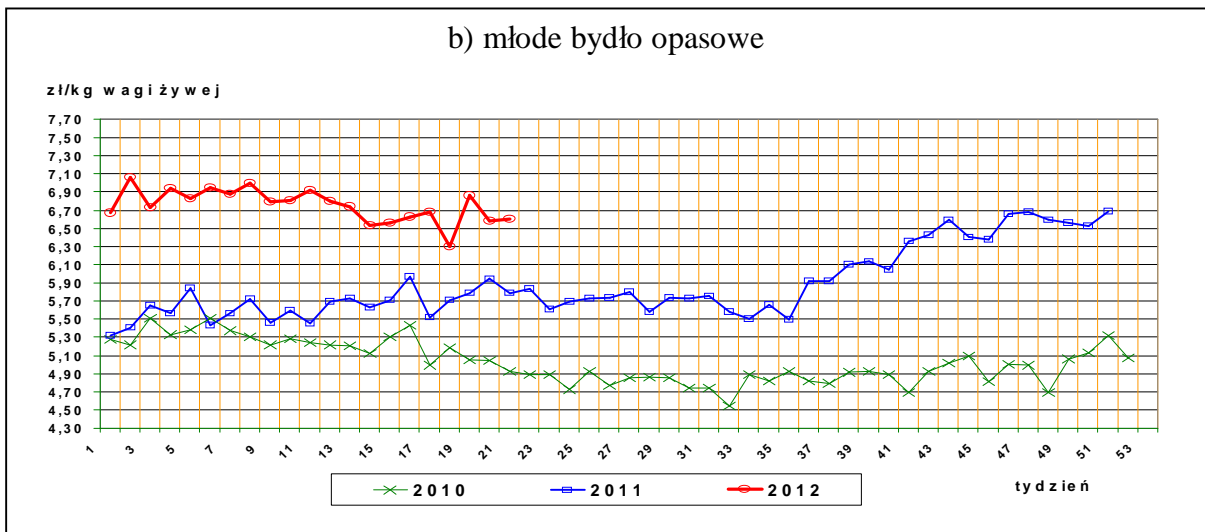
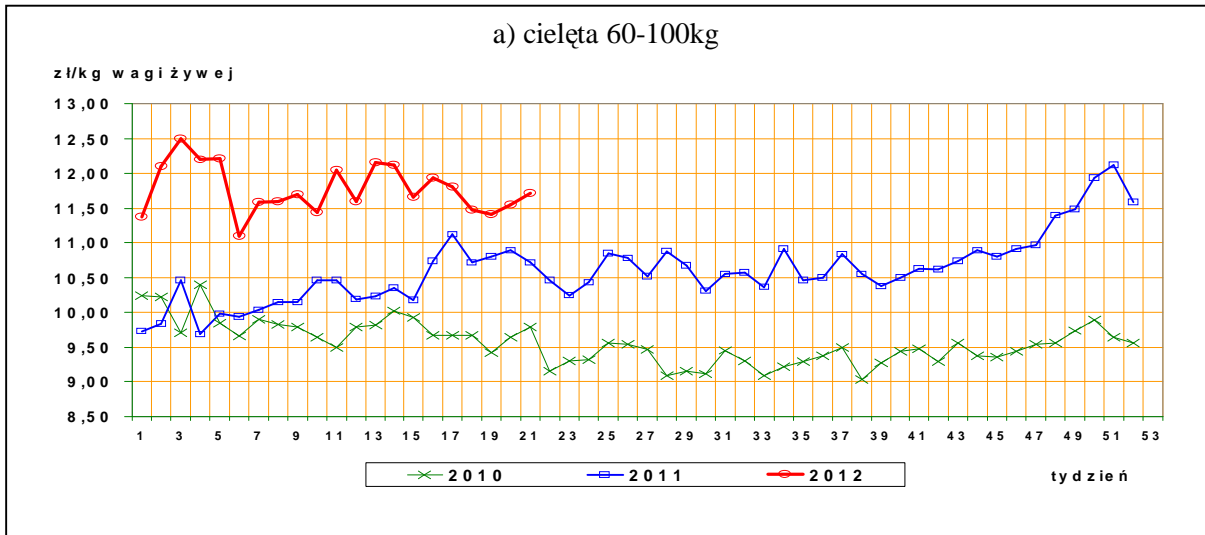
a) udziec wołowy bez kości



b) rostbef z kością



Rys17. Ceny bydła na targowiskach



IV. Analiza handlu zagranicznego wołowiną

Informacje dotyczące zasad i procedur handlu zagranicznego na rynku wołowiny i cielęciny można odnaleźć na stronie internetowej Agencji Rynku Rolnego, pod adresem:

http://www.arr.gov.pl/index.php?option=com_content&view=article&id=41&Itemid=46

1. Dopłaty eksportowe krajów Unii Europejskiej do wołowiny i żywca wołowego*

Tablica 14. Dopłaty eksportowe Unii Europejskiej do wołowiny i żywca wołowego (poziom subsydiów obowiązujący od 20 kwietnia 2012 roku, wg rozporządzenia Komisji (UE) Nr 343/2012.

Euro/100kg

Kategoria mięsa	Kod produktu	Kierunek eksportu	
		Kraje przeznaczenia**	Kraje przeznaczenia***
<i>Mięso świeże lub chłodzone</i>			
tusze ze zw. płci męskiej	0201 10 00 9130	16,30	9,60
ćwiartki przednie ze zw. płci męskiej	0201 20 30 9110	12,20	7,20
ćwiartki zadnie ze zw. płci męskiej	0201 20 50 9110	20,40	12,00
Mięso drobne świeże o zaw. pow.78% mięsa	0201 30 00 9060	7,50	2,50
Mięso drobne mrożone o zaw. pow. 78% mięsa	0202 30 90 9200	7,50	2,50

Euro/100kg

Kategoria bydła	Kod produktu	Kierunek eksportu
<i>Bydło hodowlane czystej rasy</i>		
jałówki od 250 kg do 30 miesięcy	0102 10 10 9140	8,60 Euro do wszystkich miejsc przeznaczenia (państwa trzecie, inne terytoria, zaopatrzenie i miejsce przeznaczenia uważane za wywóz ze Wspólnoty)
Krowy od 250 kg do 30 miesięcy	0102 10 30 9140	

*- źródło : FAMMU/FAPA

***) Turcja, Ukraina, Białoruś, Mołdowa, Rosja, Gruzja, Armenia, Azerbejdżan, Kazachstan, Turkmenia, Uzbekistan, Tadżykistan, Kirgizja, Maroko, Algieria, Tunezja, Libia, Liban, Syria, Irak, Iran, Izrael, Zachodni Brzeg Jordanu/Strefa Gazy, Jordania, Arabia Saudyjska, Kuwejt, Bahrajn, Katar, Zjednoczone Emiraty Arabskie, Oman, Jemen, Pakistan, Sri Lanka, Myanmar (Birma), Tajlandia, Wietnam, Indonezja, Filipiny, Chiny, Korea Północna, Hongkong, Sudan, Mauretania, Mali, Burkina Faso, Niger, Czad, Republika Zielonego Przylądka, Senegal, Gambia, Gwinea Bissau, Gwinea, Sierra Leone, Liberia, Wybrzeże Kości Słoniowej, Ghana, Togo, Benin, Nigeria, Kamerun, Republika Środkowoafrykańska, Gwinea Równikowa, Wyspy Świętego Tomasza i Książęca, Gabon, Kongo, Kongo (Republika Demokratyczna), Ruanda, Burundi, Wyspa Świętej Heleny z przyległościami, Angola, Etiopia, Erytrea, Dżibuti, Somalia, Uganda, Tanzania, Seszele z przyległościami, Brytyjskie Terytorium Oceanu Indyjskiego, Mozambik, Mauritius, Komory, Majotta, Zambia, Malawi, Republika Południowej Afryki, Lesotho i Egipt.

***) Albania, Chorwacja, Bośnia i Hercegowina, Serbia, Kosowo, Czarnogóra, Była Jugosłowiańska Republika Macedonii.

Departament Rynków Rolnych

Tablica 15. Polski handel zagraniczny końmi oraz mięsem końskim, bydłem żywym oraz mięsem wołowym w okresie I-III 2012r. *(dane tymczasowe, mogą ulec zmianie)*

a) eksport/ wywóz

CN	Nazwa towaru	EKSPORT/WYWÓZ			
		Wartość [tys. EUR]		Wolumen [tony]	
		I-III 2011r.	I-III 2012r.	I-III 2011r.	I-III 2012r.
0101	Konie żywe	5 723	5 538	3 024	2 817
0102	Bydło żywe	23 250	20 032	9 803	7 375
0201	Mięso wołowe świeże lub chłodzone	196 909	156 479	63 841	49 808
0202	Mięso wołowe mrożone	26 875	29 979	9 246	9 327
0205	Mięso końskie	7 912	7 846	2 960	2 771

b) import

CN	Nazwa towaru	IMPORT/PRZYWÓZ			
		Wartość [tys. EUR]		Wolumen [tony]	
		I-III 2011r.	I-III 2012r.	I-III 2011r.	I-III 2012r.
0101	Konie żywe	306	285	206	227
0102	Bydło żywe	5 703	7 083	2 492	3 299
0201	Mięso wołowe świeże lub chłodzone	6 613	6 309	1 993	1 816
0202	Mięso wołowe mrożone	3 989	3 076	1 666	1 021
0205	Mięso końskie	42	355	23	206

c) saldo

CN	Nazwa towaru	SALDO	
		Wartość [tys. EUR]	
		I-III 2011r.	I-III 2012r.
0101	Konie żywe	5 417	5 253
0102	Bydło żywe	17 546	12 949
0201	Mięso wołowe świeże lub chłodzone	190 296	150 170
0202	Mięso wołowe mrożone	22 887	26 902
0205	Mięso końskie	7 870	7 491

Tablica 16. Kierunki, wolumen oraz **ceny eksportu/wywozu** bydła żywego oraz wołowiny z Polski w okresie I-III 2012r. *(dane wstępne)*.

a) bydło żywe ogółem (CN 0102)

Kraj	Wartość [tys. EUR]	Wolumen [szt.]	EUR/kg
Niderlandy	5 906	30 293	3,23
Włochy	6 334	22 461	3,13
Hiszpania	1 525	7 567	2,81
Chorwacja	1 851	4 186	2,63
Bośnia i Hercegowina	645	2 639	2,46
Litwa	1 509	2 017	1,40

Departament Rynków Rolnych

Belgia	357	1 825	3,40
Grecja	1 087	1 066	2,18
Rosja	471	340	2,48
Węgry	123	144	1,79
Uzbekistan	173	99	3,60
Niemcy	52	64	2,08
OGÓLEM	20 032	72 701	2,72

b) bydło żywe do 80kg - cielęta (CN 01022910)

Kraj	Wartość [tys. EUR]	Wolumen [szt.]	EUR/kg
Niderlandy	4 604	23 649	3,39
Włochy	2 712	10 009	3,74
Hiszpania	904	4 517	2,83
Belgia	240	1 237	3,38
Bośnia i Hercegowina	154	807	2,47
OGÓLEM	8 614	40 219	3,40

c) mięso wołowe świeże, chłodzone (CN 0201)

Kraj	Wartość [tys. EUR]	Wolumen [ton]	EUR/kg
Turcja	32 196	12 890	2,50
Włochy	28 820	8 386	3,44
Niderlandy	23 463	8 177	2,87
Niemcy	20 441	6 552	3,12
Hiszpania	14 653	4 408	3,32
Francja	5 863	1 414	4,15
Grecja	3 594	1 093	3,29
Republika Czeska	4 363	965	4,52
Rosja	2 227	839	2,65
Izrael	2 866	701	4,09
Słowacja	2 622	701	3,74
Wielka Brytania	3 300	670	4,93
Dania	2 181	597	3,65
Uzbekistan	1 457	350	4,16
Austria	1 146	341	3,36
Macedonia	876	320	2,74
Portugalia	1 269	319	3,98
Belgia	1 248	256	4,88
Szwecja	925	223	4,15
Węgry	489	116	4,21
Finlandia	963	115	8,40
Łotwa	289	73	3,94
Litwa	289	71	4,09
Irlandia	366	62	5,92
Egipt	161	51	3,15
Rumunia	146	41	3,54
Estonia	168	40	4,16
Chorwacja	55	20	2,78

Departament Rynków Rolnych

Bułgaria	43	17	2,58
OGÓLEM	156 479	49 808	3,14

d) mięso wołowe mrożone (CN 0202)

Kraj	Wartość [tys. EUR]	Wolumen [ton]	EUR/kg
Włochy	4 248	1 142	3,72
Szwecja	3 636	951	3,82
Niemcy	2 426	863	2,81
Niderlandy	2 185	815	2,68
Francja	1 998	687	2,91
Wielka Brytania	1 839	605	3,04
Hiszpania	1 494	496	3,01
Irlandia	1 456	471	3,09
Estonia	1 221	444	2,75
Dania	1 262	382	3,31
Bułgaria	914	344	2,66
Izrael	1 732	280	6,19
Grecja	811	204	3,98
Rosja	403	151	2,68
Uzbekistan	591	139	4,25
Litwa	261	137	1,91
Majotta	243	110	2,20
Republika Czeska	317	109	2,91
Kazachstan	282	108	2,61
Rumunia	256	106	2,42
Belgia	269	91	2,97
Malta	402	74	5,45
Cypr	219	66	3,34
Węgry	177	64	2,77
Luksemburg	27	61	0,44
Łotwa	124	56	2,19
Bośnia i Hercegowina	115	55	2,10
Słowacja	245	50	4,86
Ghana	29	48	0,61
Austria	142	43	3,29
Azerbejdżan	99	38	2,59
Turkmenistan	63	23	2,72
Macedonia	63	22	2,91
Finlandia	227	21	11,04
Egipt	50	18	2,77
Tadżykistan	46	18	2,56
Portugalia	56	18	3,16
Bermudy	28,5	10,1	2,82
Turcja	21,9	9,4	2,33
OGÓLEM	29 979	9 327	3,21

Tablica 17. Kierunki, wolumen oraz **ceny importu/przywozu** bydła żywego oraz wołowiny do Polski w okresie I-III 2012r. (dane wstępne)

a) bydło żywe ogółem (CN 0102)

Departament Rynków Rolnych

Kraj	Wartość [tys. EUR]	Wolumen [szt.]	EUR/szt
Słowacja	1 163	1 924	604
Litwa	451	1 859	243
Niemcy	2 450	1 583	1 547
Dania	1 049	751	1 397
Włochy	139	497	280
Niderlandy	726	476	1 525
Republika Czeska	607	464	1 308
Rumunia	157	325	483
Francja	193	105	1 838
Belgia	148	101	1 462
Szwajcaria	0,5	3	167
OGÓLEM	7 083	8 088	876

b) bydło żywe do 80kg (cieleńta) CN 01022910)

Kraj	Wartość [tys. EUR]	Wolumen [szt.]	EUR/szt
Litwa	3 761	1 689	223
OGÓLEM	3 761	1 689	223

c) mięso wołowe świeże, chłodzone (CN 0201)

Kraj	Wartość [tys. EUR]	Wolumen [ton]	EUR/kg
Słowacja	838	438	1,91
Wielka Brytania	1 268	402	3,16
Republika Czeska	905	299	3,03
Niemcy	684	226	3,02
Irlandia	1 598	209	7,63
Dania	346	128	2,69
Niderlandy	294	67	4,39
Litwa	99	31	3,16
Argentyna	110	5,7	19,21
Hiszpania	32	2,4	13,21
Stany Zjednoczone Ameryki	55	2,4	22,82
Brazylia	36	1,7	21,02
Francja	30	1,2	24,46
Włochy	4,7	0,7	6,61
Belgia	1,9	0,5	3,78
Iran	4,2	0,19	22,67
Nowa Zelandia	2,0	0,04	49,00
Urugwaj	0,4	0,02	21,82
OGÓLEM	6 309	1 816	3,47

d) mięso wołowe mrożone (CN 0202)

Kraj	Wartość [tys. EUR]	Wolumen [ton]	EUR/kg
Wielka Brytania	539	290	1,86
Republika Czeska	598	192	3,12

Departament Rynków Rolnych

Irlandia	459	150	3,06
Niemcy	431	129	3,34
Niderlandy	265	110	2,40
Francja	190	47	4,02
Słowacja	289	45	6,42
Litwa	61	20	3,04
Rumunia	79	18	4,44
Dania	36	11	3,29
Nowa Zelandia	87	6,0	14,64
Belgia	31	2,0	15,49
Argentyna	12	1,0	12,48
OGÓLEM	3 076	1 021	3,01

V. Informacje statystyczne (dane GUS)

Tablica 18. Pogłowie bydła w Polsce

Lp.	Kategoria	Grudzień 2009		Czerwiec 2010	
		tys. szt. lub %	roczna zmiana [% lub pkt%]	tys. szt. lub %	roczna zmiana [%]
<i>Liczba bydła</i>					
	<i>Bydło ogółem</i>	5 590,2	+0,5%	5 724,0	+0,4%
	cielęta do 1 roku	1419,1	+2,6%	1456,8	-1,0%
	bydło 1-2 lata	1192,8	+9,0%	1243,9	+3,3%
	bydło >2lat	2978,3	-3,4%	3023,3	b.z.
	krowy	2678,2	-3,4%	2655,7	-1,2%
	w tym: - mleczne	2584,8	-4,2%	2538,2	-2,6%

Struktura stada w %

Cielęta do 1 roku	25,4	+0,5pkt %	25,5	-0,3pkt %
Bydło 1-2 lata	21,3	+1,6pkt%	21,7	+0,6pkt %
Krowy	47,9	-1,9pkt%	46,4	-0,8pkt %
Bydło>2lat	53,3	-2,1pkt%	6,4	-0,3pkt %

Lp.	Kategoria	Grudzień 2010		Czerwiec 2011	
		tys. szt. lub %	roczna zmiana [% lub pkt%]	tys. szt. lub %	roczna zmiana [%]
<i>Liczba bydła</i>					
	<i>Bydło ogółem</i>	5559,5	-0,5 pkt%	5761,9	+0,7%

Departament Rynków Rolnych

cielęta do 1 roku	1385,8	-2,4 pkt %	1481,4	+1,7%
bydło 1-2 lata	1226,3	+2,8 pkt%	1299,5	+4,5%
bydło >2lat	2947,4	-1,0 pkt%	2981,0	+1,4%
krowy	2635,5	-1,4 pkt%	2626,0	-1,1%
w tym: - mleczne	2528,8	-2,2 pkt%	2473,2	

Struktura stada w %

Cielęta do 1 roku	24,9%	-0,5 pkt%	25,7%	+0,2pkt%
Bydło 1-2 lata	22,1%	+0,8 pkt%	22,6%	+0,9pkt%
Krowy	47,4%	-0,5pkt%	45,6%	-0,8pkt%
Bydło>2lat	53,0%	-0,3pkt%	6,1%	-1,1pkt%

**Tablica 19. Ceny skupu oraz ceny targowiskowe bydła rzeźnego ogółem (bez cieląt) w 2012r. wg GUS*
(lata 2004-2010 w wydaniu Excel)**

2011													
	I	II	III	IV	V	VI	VII	VIII	IX	X	XI	XII	I-XII
cena skupu	6,59	6,58	6,41	6,32									
cena targowiskowa	6,01	6,22	6,32	6,37									

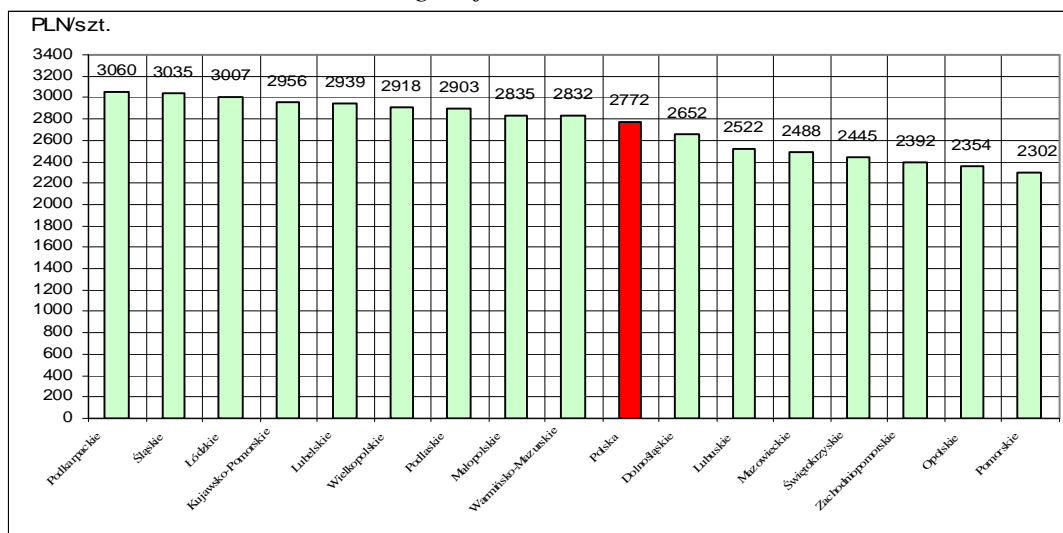
*- w zł/kg w.ż.

Tablica 20. Ceny skupu* krów rzeźnych w Polsce oraz wg województw oraz wg miesięcy w roku 2012

województwo/miesiąc	Styczeń	Luty	Marzec	Kwiecień	Maj	Czerwiec	Lipiec	Sierpień	Wrzesień	Październik	Listopad	Grudzień
	w zł za sztukę											
Włoka	2732,35	2736,29	2619,19	2771,53								
województwo łódzkie	2700,33	2712,72	2801,74	2652,42								
województwo łódzkie	3072,34	3079,20	3065,65	2955,56								
województwo łódzkie	2734,55	2900,17	3020,83	2938,67								
województwo łódzkie	2574,26	2288,76	2137,89	2521,54								
województwo łódzkie	2927,61	2929,63	1863,26	3006,75								
województwo łódzkie	2739,84	2740,21	2801,98	2834,67								
województwo łódzkie	2188,59	2503,30	2450,88	2487,58								
województwo łódzkie	2664,10	2550,72	2581,16	2354,25								
województwo łódzkie	2920,13	3043,87	2956,42	3059,88								
województwo łódzkie	2796,32	2791,56	2739,98	2903,01								
województwo łódzkie	2405,64	2287,91	2359,51	2301,88								
województwo łódzkie	3066,95	3089,67	3078,44	3035,37								
województwo łódzkie	2691,47	2618,56	2433,36	2444,71								
województwo łódzkie	3049,16	2815,24	2757,89	2831,63								
województwo łódzkie	2984,69	2842,10	2905,61	2918,38								
województwo łódzkie	2655,14	2510,49	2490,97	2391,64								

wg siedziby producenta żywca –wstępne dane GUS

Rys. 18. Graficzny obraz cen skupu (płaconych producentom) krów rzeźnych w Polsce*
wg województw w kwietniu 2012r.



**Tabl. 21 Zestawienie monitorowanych danych w zakresie zakupu i ubojów bydła w latach 2003-2012
(wybrane fragmenty z bazy danych)**

a) ceny zakupu bydła rzeźnego w PLN/kg mpc w układzie miesięcznym, kwartalnym, półrocznym i rocznym.

	I	II	III	IV	V	VI	VII	VIII	IX	X	XI	XII
bydło ogółem	5,24	5,17	5,22	5,34	5,05	5,18	4,85	4,94	4,93	5,07	5,12	5,10
byki do 2 lat (A)	6,22	6,29	6,29	6,25	6,27	6,22	6,09	6,12	6,12	6,05	5,99	5,90
byki >2 lat (B)	6,07	6,03	5,96	5,79	5,71	6,09	6,27	6,13	5,93	5,95	5,77	5,81
wolce (C)	6,03	6,16	6,15	6,12	5,99	0,00	5,86	6,07	0,00	5,57	5,87	5,48
krowy (D)	3,46	3,39	3,38	3,27	3,30	3,27	3,27	3,44	3,74	4,02	3,87	3,76
jałówki (E)	5,92	5,97	5,96	5,88	5,89	5,84	5,70	5,68	5,59	5,57	5,56	5,50
2004												
												zł/kg mpc
	I	II	III	IV	V	VI	VII	VIII	IX	X	XI	XII
bydło ogółem	5,25	5,46	5,73	5,88	6,77	8,04	7,34	7,32	7,51	7,46	7,27	7,20
byki do 2 lat (A)	6,06	6,17	6,33	6,58	7,69	8,83	8,18	8,10	8,25	8,21	8,16	8,16
byki >2 lat (B)	6,12	6,22	6,32	6,31	7,71	9,02	8,10	8,10	8,08	8,32	8,11	8,15
wolce (C)	0,00	0,00	5,94	0,00	0,00	7,88	0,00	8,50	6,44	7,20	6,87	6,70
krowy (D)	3,85	4,35	4,74	5,07	5,80	7,48	6,47	6,60	6,92	6,86	6,57	6,32
jałówki (E)	5,56	5,65	5,84	6,01	6,69	7,77	7,15	7,04	7,20	7,27	7,18	7,10
2005												
												zł/kg mpc
	I	II	III	IV	V	VI	VII	VIII	IX	X	XI	XII
bydło ogółem	7,42	7,98	8,16	8,13	8,07	8,21	8,19	8,17	7,98	7,65	7,64	7,51
byki do 2 lat (A)	8,35	8,75	8,82	8,88	8,75	8,89	8,79	8,86	8,76	8,60	8,65	8,60
byki >2 lat (B)	8,32	8,54	8,71	8,83	8,71	8,71	8,63	8,69	8,65	8,56	8,58	8,49
wolce (C)	0,00	6,28	8,25	8,45	9,10	0,00	7,66	0,00	7,39	8,25	0,00	7,38
krowy (D)	6,64	7,24	7,48	7,42	7,40	7,51	7,42	7,42	7,13	6,63	6,56	6,28
jałówki (E)	7,29	7,59	7,70	7,73	7,81	7,73	7,66	7,72	7,61	7,48	7,47	7,37

Wykorzystanie możliwe z dokładnym podaniem źródła

Departament Rynków Rolnych

2006												zł/kg mpc
	I	II	III	IV	V	VI	VII	VIII	IX	X	XI	XII
bydło ogółem	7,70	8,08	8,21	8,27	8,34	8,49	8,22	8,15	8,32	8,10	7,88	7,91
byki do 2 lat (A)	8,86	9,12	9,29	9,33	9,36	9,46	9,25	9,11	9,26	9,07	8,98	8,91
byki >2 lat (B)	8,70	8,96	9,08	9,20	9,32	9,40	9,27	9,24	9,34	9,20	8,92	8,91
wolce (C)	7,28	6,37	7,67	0,00	7,79	0,00	7,40	0,00	7,21	8,03	7,43	7,27
krowy (D)	6,62	6,88	7,19	7,18	7,26	7,45	7,20	7,00	7,15	7,05	6,81	6,66
jałówki (E)	7,56	7,71	7,79	7,84	7,86	7,99	7,90	7,79	7,88	7,81	7,59	7,63

2007												zł/kg mpc
	I	II	III	IV	V	VI	VII	VIII	IX	X	XI	XII
bydło ogółem	8,14	8,29	8,23	8,10	7,82	7,72	7,68	7,93	8,07	7,75	7,50	7,55
byki do 2 lat (A)	9,14	9,15	9,03	8,95	8,66	8,49	8,37	8,70	8,73	8,49	8,33	8,37
byki >2 lat (B)	9,16	9,20	8,92	8,93	8,56	8,52	8,54	8,71	8,82	8,48	8,14	8,23
wolce (C)	0,00	0,00	7,77	8,73	7,58	6,64	0,00	7,17	7,90	7,45	8,17	6,36
krowy (D)	6,87	7,14	7,21	7,14	6,95	6,92	6,91	7,08	7,33	7,03	6,57	6,42
jałówki (E)	7,72	7,80	7,77	7,66	7,53	7,49	7,49	7,66	7,77	7,56	7,45	7,45

2008												zł/kg mpc
	I	II	III	IV	V	VI	VII	VIII	IX	X	XI	XII
bydło ogółem	7,97	8,08	8,06	8,07	8,08	8,28	7,90	7,94	8,12	8,10	8,00	8,24
byki do 2 lat (A)	8,82	8,75	8,66	8,71	8,69	8,85	8,59	8,70	8,85	8,91	8,91	9,16
byki >2 lat (B)	8,76	8,62	8,50	8,64	8,75	8,98	8,71	8,85	9,01	8,99	8,98	8,93
wolce (C)	7,39	7,82	8,39	6,26	8,42	9,30	7,97	7,87	7,40	0,00	7,63	7,55
krowy (D)	6,83	7,01	7,16	7,21	7,25	7,50	7,10	7,08	7,22	7,17	6,89	7,06
jałówki (E)	7,68	7,76	7,83	7,81	7,83	7,93	7,70	7,67	7,81	7,80	7,75	7,92

2009												zł/kg mpc
	I	II	III	IV	V	VI	VII	VIII	IX	X	XI	XII
bydło ogółem	8,66	9,13	9,47	9,28	9,43	9,70	9,46	9,27	9,19	8,82	8,92	9,08

Departament Rynków Rolnych

byki do 2 lat (A)	9,51	9,92	10,25	10,13	10,31	10,60	10,44	10,43	10,32	10,04	10,21	10,31
byki >2 lat (B)	9,55	9,99	10,47	10,41	10,57	10,84	10,67	10,71	10,67	10,47	10,46	10,48
wolce (C)	7,06	8,34	0,00	0,00	8,00	0,00	0,00	0,00	7,45	8,46	8,35	0,00
krowy (D)	7,50	7,85	8,32	8,23	8,29	8,56	8,20	7,93	7,77	7,36	7,34	7,37
jałówki (E)	8,22	8,51	8,90	8,88	8,90	9,12	9,03	9,00	8,98	8,75	8,83	8,87
2010												
	I	II	III	IV	V	VI	VII	VIII	IX	X	XI	XII
bydło ogółem	9,43	9,45	8,78	8,78	8,44	8,45	8,29	8,51	8,66	8,79	9,40	9,91
byki do 2 lat (A)	10,66	10,58	9,71	9,55	9,03	8,98	8,83	9,13	9,31	9,63	10,58	11,18
byki >2 lat (B)	10,96	10,74	9,81	9,73	9,14	9,11	8,90	9,33	9,55	9,85	10,86	11,38
wolce (C)	0,00	10,54	9,24	5,99	8,44	8,06	8,08	8,63	7,65	0,00	0,00	8,09
krowy (D)	7,70	7,76	7,67	7,68	7,56	7,66	7,50	7,46	7,60	7,56	7,63	7,85
jałówki (E)	9,17	9,23	8,61	8,46	8,19	8,24	8,12	8,27	8,42	8,46	8,68	9,02
2011												
	I	II	III	IV	V	VI	VII	VIII	IX	X	XI	XII
bydło ogółem	10,13	10,06	10,59	10,73	10,88	10,58	10,85	11,31	11,73	11,83	11,97	12,41
byki do 2 lat (A)	11,47	11,15	11,79	11,89	11,87	11,48	11,84	12,56	13,09	13,31	13,41	13,67
byki >2 lat (B)	11,67	11,25	11,81	11,93	11,89	11,45	11,80	12,58	13,12	13,42	13,48	13,73
wolce (C)	0,00	8,22	0,00	10,05	9,39	8,70	12,73	0,00	9,76	10,79	9,47	10,65
krowy (D)	8,03	8,26	8,93	9,22	9,35	9,43	9,57	9,81	10,12	10,25	10,38	10,62
jałówki (E)	9,22	9,30	9,73	9,85	9,96	10,09	10,31	10,69	11,16	11,33	11,48	11,78
2012												
	I	II	III	IV	V	VI	VII	VIII	IX	X	XI	XII
bydło ogółem	12,94	12,98	12,51									
byki do 2 lat (A)	14,23	13,99	13,32									
byki >2 lat (B)	14,27	14,01	13,29									
wolce (C)	12,32	0,00	11,80									
krowy (D)	11,03	11,27	11,25									
jałówki (E)	12,13	12,34	12,11									

Departament Rynków Rolnych

2003 kwartał					2003 półrocze			2003	
	I-III	IV-VI	VII-IX	X-XII		I-VI	VII-XII		I-XII
bydło ogółem	5,21	5,18	4,90	5,09	bydło ogółem	5,19	5,00	bydło ogółem	5,10
byki do 2 lat (A)	6,26	6,25	6,11	5,99	byki do 2 lat (A)	6,26	6,04	byki do 2 lat (A)	6,16
byki >2 lat (B)	6,01	5,84	6,14	5,87	byki >2 lat (B)	5,96	6,02	byki >2 lat (B)	6,00
wolce (C)	6,13	6,04	5,93	5,70	wolce (C)	6,10	5,72	wolce (C)	5,88
krowy (D)	3,41	3,28	3,48	3,91	krowy (D)	3,35	3,70	krowy (D)	3,53
jałówki (E)	5,94	5,87	5,65	5,55	jałówki (E)	5,91	5,59	jałówki (E)	5,76
2004 kwartał					2004 półrocze			2004	
	I-III	IV-VI	VII-IX	X-XII		I-VI	VII-XII		I-XII
bydło ogółem	5,52	7,11	7,40	7,31	bydło ogółem	6,27	7,35	bydło ogółem	6,94
byki do 2 lat (A)	6,21	7,96	8,18	8,18	byki do 2 lat (A)	7,00	8,18	byki do 2 lat (A)	7,73
byki >2 lat (B)	6,25	7,93	8,11	8,20	byki >2 lat (B)	7,06	8,14	byki >2 lat (B)	7,90
wolce (C)	5,94	7,88	7,62	6,95	wolce (C)	7,26	7,05	wolce (C)	7,06
krowy (D)	4,39	6,40	6,71	6,57	krowy (D)	5,49	6,64	krowy (D)	6,25
jałówki (E)	5,69	6,88	7,13	7,18	jałówki (E)	6,17	7,15	jałówki (E)	6,69
2005 kwartał					2005 półrocze			2005	
	I-III	IV-VI	VII-IX	X-XII		I-VI	VII-XII		I-XII
bydło ogółem	7,90	8,14	8,13	7,60	bydło ogółem	8,04	7,90	bydło ogółem	7,97
byki do 2 lat (A)	8,69	8,84	8,81	8,62	byki do 2 lat (A)	8,78	8,73	byki do 2 lat (A)	8,76
byki >2 lat (B)	8,53	8,75	8,66	8,54	byki >2 lat (B)	8,66	8,62	byki >2 lat (B)	8,64
wolce (C)	6,18	8,52	7,48	7,74	wolce (C)	6,44	7,48	wolce (C)	7,24
krowy (D)	7,14	7,45	7,34	6,47	krowy (D)	7,33	6,95	krowy (D)	7,14
jałówki (E)	7,54	7,76	7,67	7,44	jałówki (E)	7,66	7,55	jałówki (E)	7,61
2006 kwartał					2006 półrocze			2006	
	I-III	IV-VI	VII-IX	X-XII		I-VI	VII-XII		I-XII

Wykorzystanie możliwe z dokładnym podaniem źródła

Departament Rynków Rolnych

bydło ogółem	8,05	8,36	8,23	7,96	bydło ogółem	8,21	8,10	bydło ogółem	8,15
byki do 2 lat (A)	9,14	9,38	9,20	8,99	byki do 2 lat (A)	9,26	9,10	byki do 2 lat (A)	9,18
byki >2 lat (B)	8,96	9,31	9,29	9,02	byki >2 lat (B)	9,18	9,16	byki >2 lat (B)	9,17
wolce (C)	6,70	7,79	7,30	7,44	wolce (C)	6,97	7,41	wolce (C)	7,22
krowy (D)	6,95	7,29	7,11	6,86	krowy (D)	7,12	6,98	krowy (D)	7,05
jałówki (E)	7,71	7,89	7,85	7,68	jałówki (E)	7,80	7,76	jałówki (E)	7,78

2007 kwartał					2007 półrocze			2007	
	I-III	IV-VI	VII-IX	X-XII	I-VI	VII-XII		I-XII	
bydło ogółem	8,22	7,87	7,91	7,61	bydło ogółem	8,04	7,75	bydło ogółem	7,89
byki do 2 lat (A)	9,11	8,70	8,62	8,40	byki do 2 lat (A)	8,91	8,51	byki do 2 lat (A)	8,71
byki >2 lat (B)	9,07	8,65	8,70	8,30	byki >2 lat (B)	8,85	8,54	byki >2 lat (B)	8,69
wolce (C)	7,77	7,39	7,41	7,22	wolce (C)	7,42	7,28	wolce (C)	7,40
krowy (D)	7,07	6,99	7,11	6,73	krowy (D)	7,03	6,91	krowy (D)	6,97
jałówki (E)	7,77	7,55	7,64	7,50	jałówki (E)	7,66	7,57	jałówki (E)	7,61

2008 kwartał					2008 półrocze			2008	
	I-III	IV-VI	VII-IX	X-XII	I-VI	VII-XII		I-XII	
bydło ogółem	8,04	8,14	7,99	8,11	bydło ogółem	8,09	8,05	bydło ogółem	8,07
byki do 2 lat (A)	8,74	8,75	8,71	8,98	byki do 2 lat (A)	8,75	8,86	byki do 2 lat (A)	8,80
byki >2 lat (B)	8,64	8,79	8,88	8,97	byki >2 lat (B)	8,72	8,91	byki >2 lat (B)	8,82
wolce (C)	7,52	6,82	7,75	7,62	wolce (C)	7,34	7,71	wolce (C)	7,45
krowy (D)	6,99	7,31	7,14	7,05	krowy (D)	7,16	7,09	krowy (D)	7,13
jałówki (E)	7,76	7,85	7,73	7,82	jałówki (E)	7,81	7,78	jałówki (E)	7,79

2009 kwartał					2009 półrocze			2009	
	I-III	IV-VI	VII-IX	X-XII	I-VI	VII-XII		I-XII	
bydło ogółem	9,11	9,46	9,31	8,94	bydło ogółem	9,30	9,13	bydło ogółem	9,22
byki do 2 lat (A)	9,92	10,33	10,39	10,19	byki do 2 lat (A)	10,13	10,30	byki do 2 lat (A)	10,21
byki >2 lat (B)	10,13	10,61	10,68	10,47	byki >2 lat (B)	10,38	10,57	byki >2 lat (B)	10,49
wolce (C)	8,26	8,00	7,45	8,45	wolce (C)	8,18	7,85	wolce (C)	8,13

Wykorzystanie możliwe z dokładnym podaniem źródła

Departament Rynków Rolnych

krowy (D)	7,91	8,35	7,96	7,35	krowy (D)	8,15	7,67	krowy (D)	7,89
jałówki (E)	8,57	8,96	9,00	8,81	jałówki (E)	8,78	8,91	jałówki (E)	8,85
2010 kwartał				2010 półrocze				2010	
	I-III	IV-VI	VII-IX	X-XII		I-VI	VII-XII		I-XII
bydło ogółem	9,17	8,54	8,50	9,37	bydło ogółem	8,83	8,96	bydło ogółem	8,90
byki do 2 lat (A)	10,27	9,15	9,11	10,49	byki do 2 lat (A)	9,66	9,84	byki do 2 lat (A)	9,76
byki >2 lat (B)	10,45	9,25	9,26	10,72	byki >2 lat (B)	9,67	9,93	byki >2 lat (B)	9,83
wolce (C)	9,36	8,25	8,16	8,09	wolce (C)	8,59	8,11	wolce (C)	8,29
krowy (D)	7,71	7,64	7,53	7,68	krowy (D)	7,67	7,61	krowy (D)	7,64
jałówki (E)	8,94	8,28	8,29	8,71	jałówki (E)	8,59	8,50	jałówki (E)	8,54
2011 kwartał				2011 półrocze				2011	
	I-III	IV-VI	VII-IX	X-XII		I-VI	VII-XII		I-XII
bydło ogółem	10,29	10,72	11,31	12,04	bydło ogółem	10,49	11,69	bydło ogółem	11,10
byki do 2 lat (A)	11,50	11,73	12,49	13,45	byki do 2 lat (A)	11,61	12,98	byki do 2 lat (A)	12,25
byki >2 lat (B)	11,59	11,74	12,73	13,55	byki >2 lat (B)	11,65	13,29	byki >2 lat (B)	12,80
wolce (C)	8,22	9,31	9,98	10,63	wolce (C)	8,83	10,56	wolce (C)	9,97
krowy (D)	8,46	9,34	9,85	10,39	krowy (D)	8,88	10,14	krowy (D)	9,57
jałówki (E)	9,46	9,97	10,73	11,50	jałówki (E)	9,71	11,13	jałówki (E)	10,43
2012 kwartał				2012 półrocze				2012	
	I-III	IV-VI	VII-IX	X-XII		I-VI	VII-XII		I-XII
bydło ogółem	12,80				bydło ogółem			bydło ogółem	
byki do 2 lat (A)	13,81				byki do 2 lat (A)			byki do 2 lat (A)	
byki >2 lat (B)	13,85				byki >2 lat (B)			byki >2 lat (B)	
wolce (C)	11,97				wolce (C)			wolce (C)	
krowy (D)	11,19				krowy (D)			krowy (D)	
jałówki (E)	12,19				jałówki (E)			jałówki (E)	

Uwaga:

Zainteresowanych pozyskaniem danych z zakresu monitoringu cen sprzedaży oraz cen targowiskowych w latach 2004-2011 jak i pozostałych danych m.inn. cen zakupu, danych GUS i Komisji Europejskiej, zapraszam do wydania biuletynu w wersji EXCEL:

http://www.minrol.gov.pl/FileRepozytory/FileRepozytoryShowImage.aspx?item_id=40582

Biuletyn „*Rynek wołowiny i cielęciny*” ukazuje się w każdy czwartek o godz. 13⁰⁰.
Informacje zamieszczane w tym biuletynie przekazywane są przez współpracujące z nami podmioty na podstawie Ustawy o badaniach rynkowych z dn. 30 marca 2001r.

Wydawca:

Ministerstwo Rolnictwa i Rozwoju Wsi,

Departament Rynków Rolnych

ul. Wspólna 30, 00-930 Warszawa,

tel. (022) 623-12-54, fax (022) 623-27-06 lub 07

Internet: <http://www.minrol.gov.pl/bia>, E-mail: biuletyn@minrol.gov.pl

Autor: Krzysztof Seredyn tel. (022) 623-12-54; E-mail: Krzysztof.Seredyn@minrol.gov.pl