

# ZINTEGROWANY SYSTEM ROLNICZEJ INFORMACJI RYNKOWEJ

(Podstawa prawna: Ustawa o rolniczych badaniach rynkowych z dnia 30 marca 2001r.)

## Rynek wołowiny i cielęciny



NR 15/2012

Czwartek, 19 kwietnia 2012r

**Notowania<sup>1</sup> z okresu 9-15.04.2012r.**

### Spis treści

I.	<u>Zakupy bydła rzeźnego w ubojniach</u> .....	2
1.	Ceny zakupu bydła w Polsce oraz w makroregionach.....	2
2.	Ceny skupu żywca wołowego w Polsce (dane GUS).....	4
3.	Ceny bydła w Polsce na tle UE.....	10
4.	Ceny bydła w UE.....	10
5.	Uboje bydła rzeźnego w Polsce w okresie I-II 2012r.....	14
II.	<u>Sprzedaż wołowiny</u> .....	16
1.	Ceny wołowiny w zakładach mięsnych w kraju.....	16
2.	Ceny wołowiny na krajowych giełdach towarowych.....	18
3.	Ceny bydła na targowiskach.....	19
III.	<u>Graficzna prezentacja cen w roku 2012 na tle lat 2010 i 2009</u> .....	21
IV.	<u>Analiza handlu zagranicznego wołowina</u> .....	25
1.	Dopłaty eksportowe w UE do wołowiny.....	25
2.	Handel zagraniczny końmi, bydlęciem oraz mięsem wołowym w Polsce w okresie I-II 2012r.....	26
3.	Kierunki, wolumen oraz ceny eksportu/wywozu oraz importu/przywozu bydła żywego oraz wołowiny z Polski w okresie I-II 2012r.....	27
V.	<u>Informacje statystyczne (dane GUS)</u> .....	30
1.	Pogłowie bydła w Polsce.....	30
2.	Ceny skupu i ceny targowiskowe bydła rzeźnego w latach 2004 - 2012.....	31
3.	Ceny skupu krów rzeźnych w Polsce w latach 2005 - 2012 wg województw i miesięcy.....	31
VI.	Zestawienie monitorowanych danych w zakresie skupu z rynku wołowiny w latach 2003-2012.....	31

<sup>1</sup> Badanie cen zakupu i cen sprzedaży w zakładach mięsnych prowadzone jest na reprezentatywnej próbie. Ceny zakupu rejestrowane są dla klas SEUROP wg rozporządzenia Rady (WE) Nr 1234/2007 z dnia 22 października 2007r. ustanawiającego wspólną organizację rynków rolnych oraz przepisy szczegółowe dotyczące niektórych produktów rolnych („rozporządzenie o jednolitej wspólnej organizacji rynku”) (Dz.U. L 299 z 16.11.2007, str. 1, z późn. zm.) i wg rozporządzenia Komisji (WE) nr 1249/2008 z dnia 10 grudnia 2008 r. r. ustanawiającego szczegółowe zasady wdrożenia wspólnotowych skal klasyfikacji tusz wołowych, wieprzowych i baranich oraz raportowania ich cen (Dz. U. Nr L 337 z 16.12.2008, str. 3 z późn. zm.) oraz rozporządzenia Ministra Rolnictwa i Rozwoju Wsi z dnia 4 lutego 2009 r. w sprawie szczegółowego sposobu oznaczania klasy jakości handlowej tusz wołowych (Dz.U. z dn. 19.02.2009r. Nr 28, poz. 180). Ceny zakupu rejestrowane są dla masy poubojowej schłodzonej.

Badanie cen targowiskowych prowadzone jest na targowiskach na których dokonywany jest obrót bydlęciem a ceny rejestrowane są jako średnie arytmetyczne zrealizowanych transakcji.

**Wykorzystanie możliwe z dokładnym podaniem źródła**

# Departament Rynków Rolnych

## I. Zakupy bydła rzeźnego w ubojniach

### 1.1 Ceny zakupu bydła rzeźnego w Polsce.

Tablica 1. Zbiornicze zestawienie danych dotyczących zakupionego bydła rzeźnego w ubojniach w kraju

Kategoria bydła	CENA ZAKUPU*					Średnia masa tuszy cieplej		Liczba sztuk Zmiana tyg. [%]	Struktura zakupu	
	wg w.ż.** [zł/kg]	dla mpc [zł/tonę]	dla mps [zł/tonę]	Zmiana ceny mps [%]		[kg]	Zmiana tyg. [%]		[%]	Zmiana tyg. [pkt. %]
	2012-04-15	2012-04-15	2012-04-15	tyg.	roczna	2012-04-15		2012-04-15		
<b>Bydło ogółem</b>	<b>6,25</b>	<b>12 330</b>	<b>12 576</b>	<b>1,2</b>	<b>14,2</b>	<b>295,2</b>	<b>-0,4</b>	<b>-26,0</b>	<b>100,0</b>	<b>-</b>
Byki do 2 lat (U+R+O)	7,12	13 203	13 468	0,9	10,9	329,4	-0,1	-21,9	44,1	2,3
Byki >2 lat (R+O)	7,10	13 279	13 544	2,5	11,5	365,6	-0,9	-25,3	3,0	0,0
Wolce (U+R+O)	#ARG!	-	-	-	--	-	-	-100,0	0,0	0,0
Krowy (R+O+P)	5,12	11 007	11 228	-0,3	18,3	262,8	-2,3	-31,1	35,8	-2,6
Jałówki (U+R+O)	6,21	12 041	12 282	1,5	22,0	262,6	-0,6	-24,5	17,2	0,3

\* - jest to cena netto zapłacona dostawcom bydła za dostarczony do rzeźni lub zakupiony przez rzeźnię pełnowartościowy żywiec wołowy na bazie franco zakład czyli wraz z kosztami transportu dostawcy jak i rzeźni jeśli poniosła ona koszty transportu związane z zakupem żywca. Cena ta zawiera również wszelkie dodatkowe płatności (premie, nagrody itp.) niezależnie od okresu w jakim zostały wypłacone.

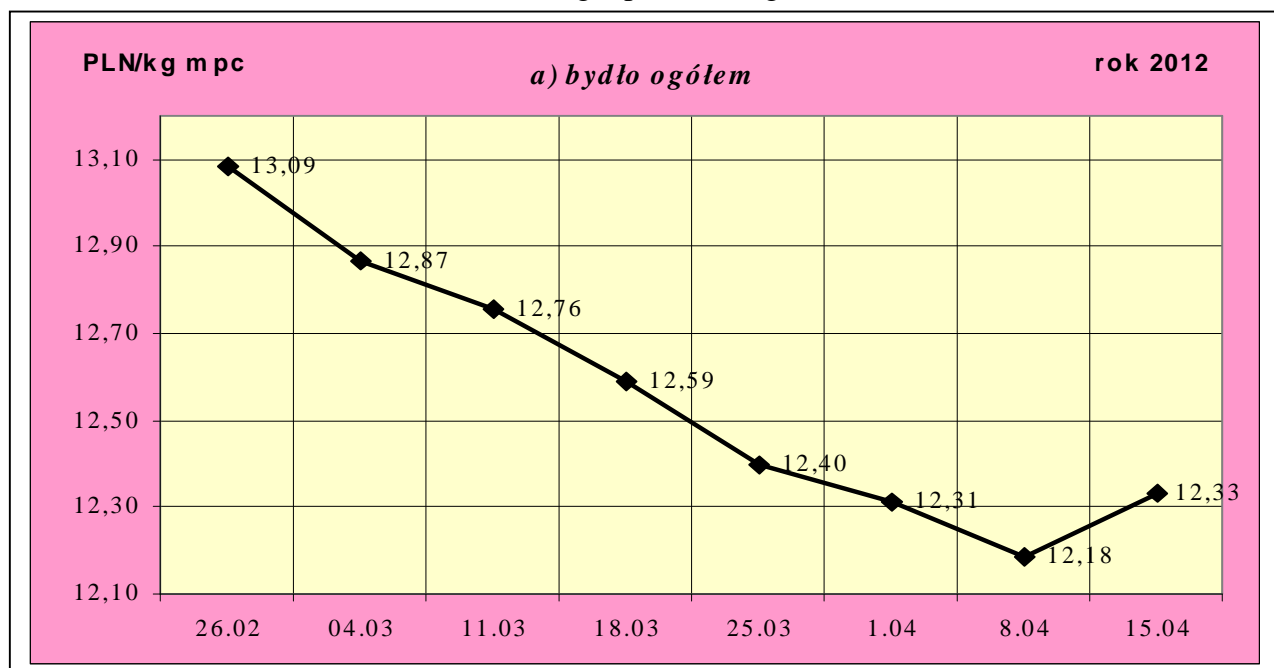
\*\* - w.ż. - waga żywa, mpc - masa poubojowa ciepła, mps - masa poubojowa schłodzona

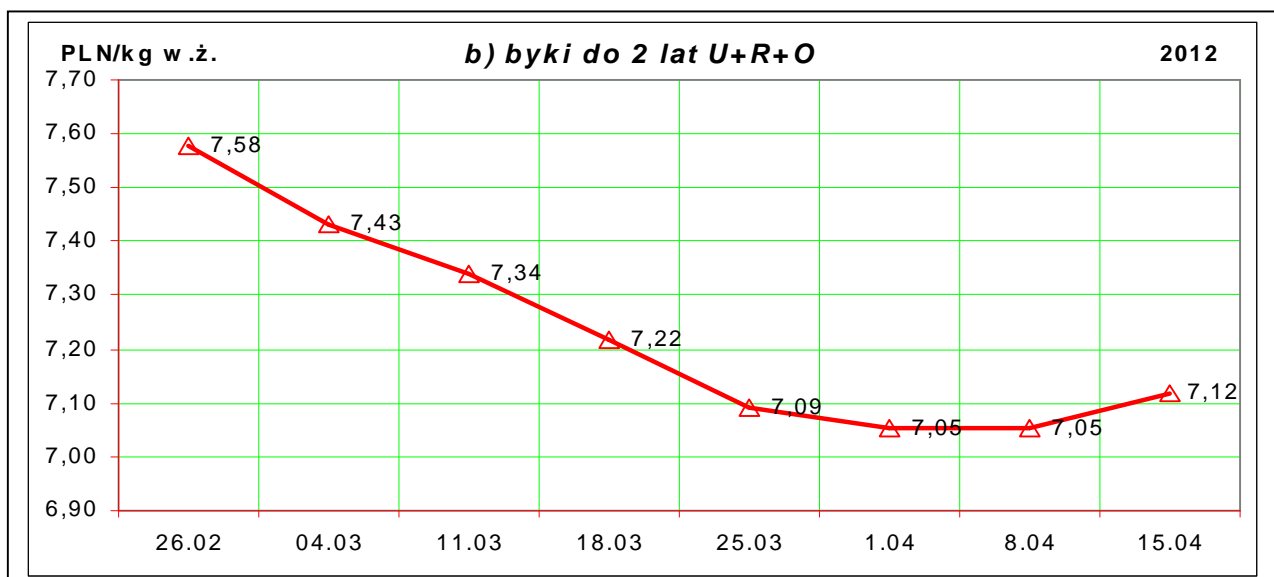
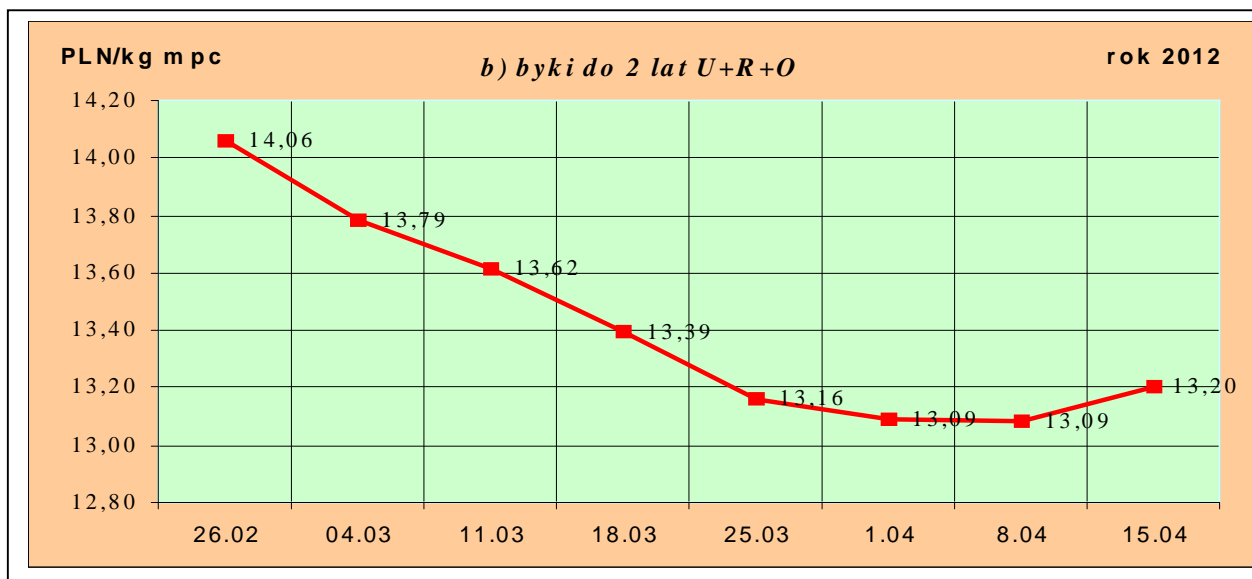
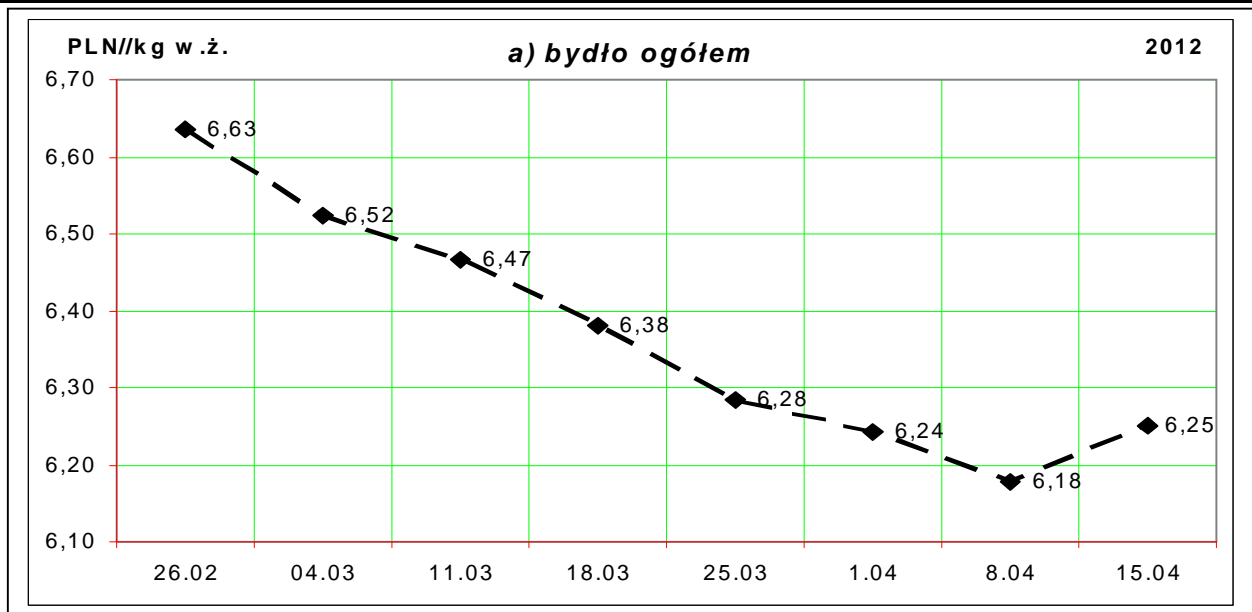
\*\*\* - daty podane w tablicach oznaczają ostatni dzień analizowanego tygodnia (poniedziałek-niedziela).

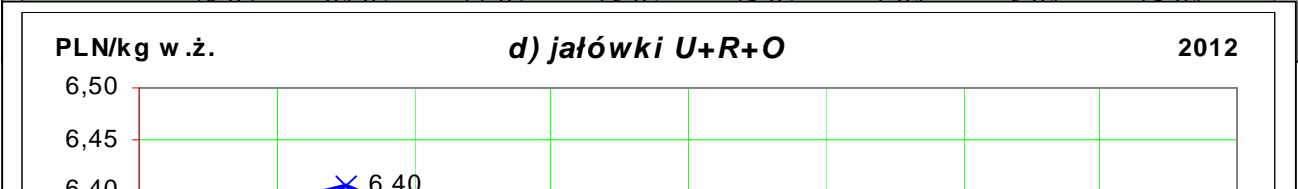
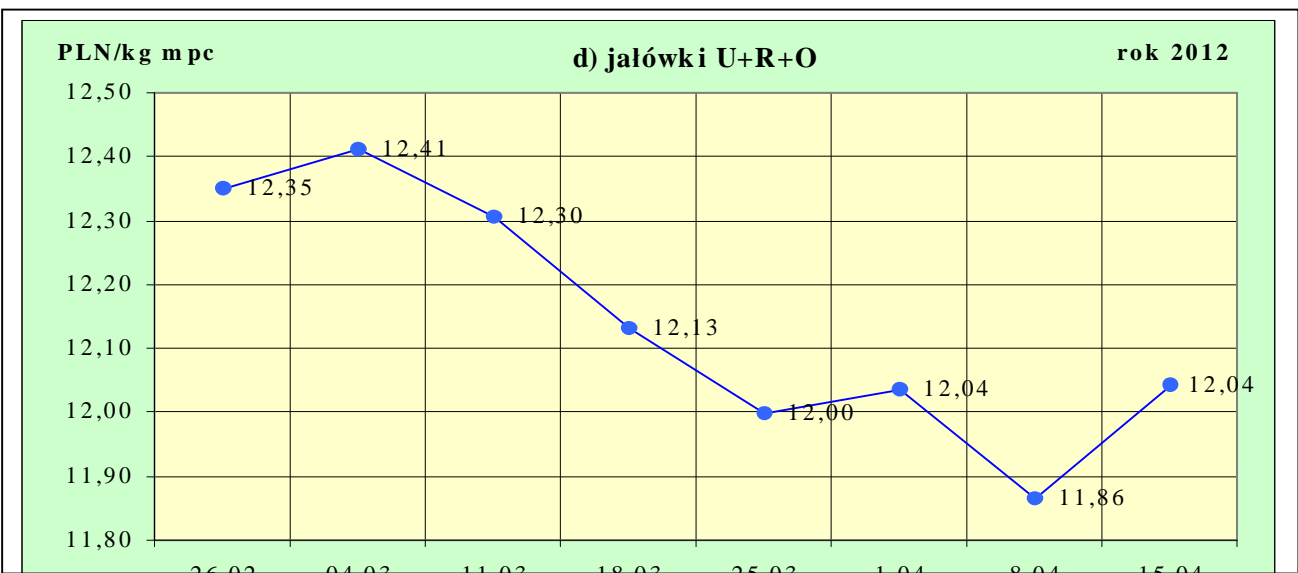
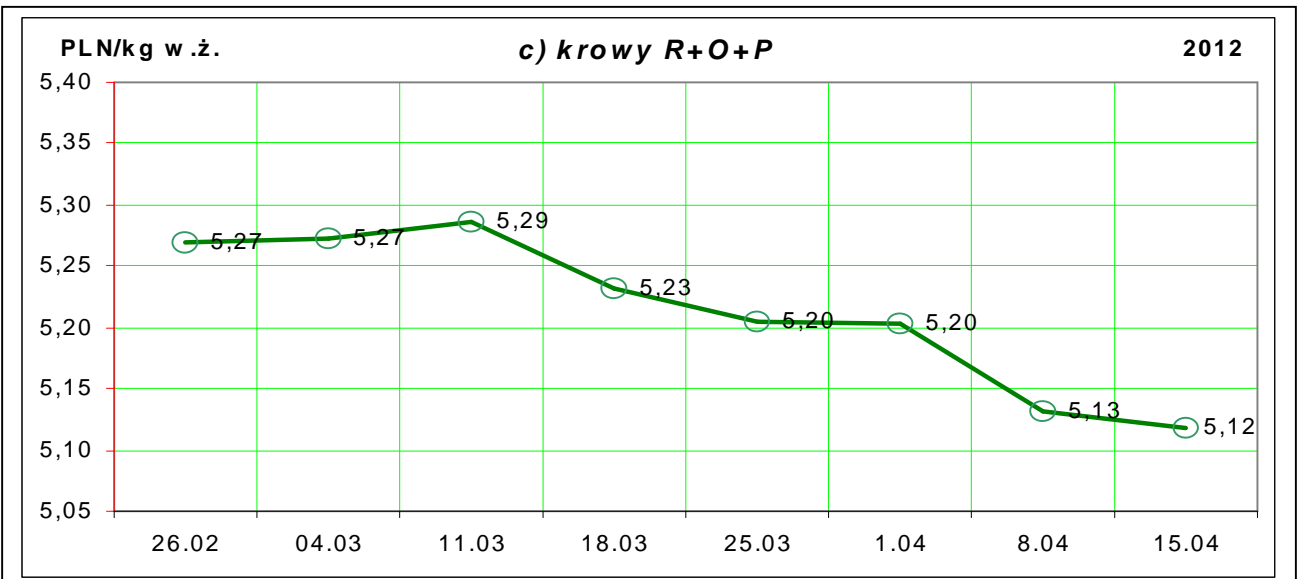
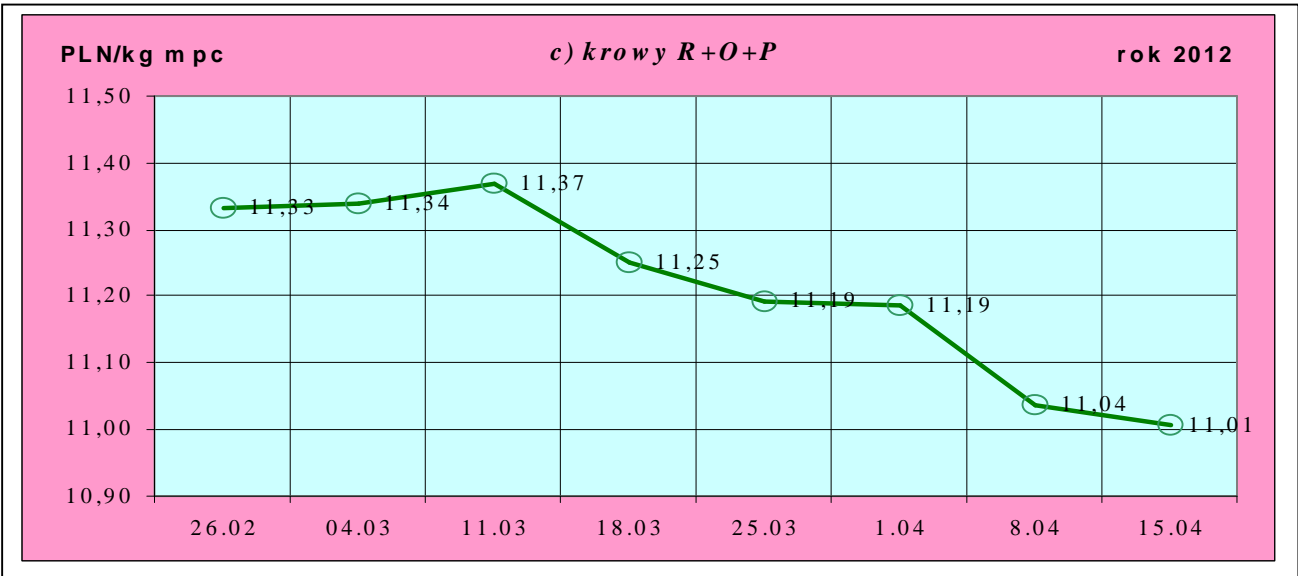
#### Uwaga:

Od tygodnia nr 4/2011 tygodniową cenę bydła za wagę żywą wylicza się stosując nowe uaktualnione na bazie roku 2010 następujące wskaźniki wydajności poubojowej: bydło ogółem - 0,507 (było 0,521); byki do 2 lat - 0,539 (było 0,550); byki > 2 lat - 0,535 (było 0,520); wolce - 0,54 (było 0,540); krowy - 0,465 (było 0,478) i jałówki - 0,516 (było 0,530).

Rys. 1. Średnie krajowe ceny zakupu bydła rzeźnego wg kategorii bydła (PLN/ kg mpc i PLN/kg w.ż.)







**1.2 Ceny skupu żywca wołowego w Polsce (dane wstępne GUS).**

Tablica 2. Ceny skupu żywca wołowego w Polsce wg miesięcy w roku 2012.

a) bydła rzeźnego ogółem (bez cieląt) w zł/kg w.ż.

Kategoria ceny/miesiąc	I	II	III	IV	V	VI	VII	VIII	IX	X	XI	XII	I-XII
<b>Cena skupu</b> (cena zapłacona producentom żywca)*	6,59	6,58											

\*- średnia cena za bydło rzeźne ogółem (bez cieląt) zapłacona w skupie producentom bydła (badana w GUS)

**Tablica 3. Zbiorcze zestawienie danych dotyczących zakupu bydła rzeźnego wg makroregionów**

Kategoria bydła	Cena zakupu				Średnia masa tuszy cieplej		Zmiana tyg. poziomu uboju [%]	Struktura zakupu	
	wg w.ż. [zł/kg]	dla mpc [zł/tonę]	dla mps [zł/tonę]	Zmiana	[kg]	Zmiana		[%]	Zmiana
	2012-04-15	2012-04-15	2012-04-15	Zmiana mps tyg. [%]	2012-04-15	Zmiana tyg. [%]	2012-04-15	Zmiana tyg. [w pkt.%]	
<b>Centralny</b>									
<b>Bydło ogółem</b>	<b>6,31</b>	<b>12 446</b>	<b>12 695</b>	<b>1,9</b>	<b>296,9</b>	<b>-0,9</b>	<b>-37,6</b>	<b>100,0</b>	<b>-</b>
byki do 2 lat	7,14	13 249	13 514	2,1	330,0	-0,7	-33,6	46,9	2,8
byki > 2 lat	7,14	13 348	13 615	3,2	366,4	-1,7	-38,4	3,2	0,0
wolce	-	-	-	-	-	-	-	-	-
krowy	5,10	10 968	11 187	-0,8	260,4	-2,5	-42,6	31,6	-2,8
jałówki	6,28	12 168	12 411	2,2	263,1	-2,0	-37,6	18,3	0,0
<b>Południowy</b>									
<b>Bydło ogółem</b>	<b>6,26</b>	<b>12 357</b>	<b>12 604</b>	<b>0,9</b>	<b>297,0</b>	<b>1,0</b>	<b>1,2</b>	<b>100,0</b>	<b>-</b>
byki do 2 lat	7,12	13 206	13 470	-0,2	330,9	1,4	10,3	42,7	3,5
byki > 2 lat	7,08	13 241	13 506	1,2	365,7	2,1	15,3	3,2	0,4
wolce	-	-	-	-	-	-	-	-	-

## Departament Rynków Rolnych

krowy	5,22	11 216	11 440	-0,1	267,9	-1,8	-10,9	38,3	-5,2
jałówki	6,21	12 035	12 276	0,8	262,0	1,9	10,1	15,9	1,3
<b>Północny</b>									
<b>Bydło ogółem</b>	<b>5,96</b>	<b>11 749</b>	<b>11 984</b>	<b>-1,5</b>	<b>282,2</b>	<b>-2,9</b>	<b>-40,8</b>	<b>100,0</b>	<b>-</b>
byki do 2 lat	6,99	12 964	13 224	-2,0	320,6	-1,5	-42,0	37,9	-0,8
byki > 2 lat	6,96	13 015	13 275	1,6	357,9	-4,5	-60,0	1,6	-0,8
wolce	-	-	-	-	-	-	-	-	-
krowy	4,84	10 410	10 619	-1,5	253,4	-4,7	-40,4	42,9	0,3
jałówki	5,96	11 547	11 778	-0,1	262,5	0,9	-36,4	17,6	1,2

\*- z uwagi na ustawowy obowiązek nieidentyfikacji danych, ceny nie podano.

\*\* - z uwagi na brak porównywalności w obecnym tygodniu, danych nie podano

### Makroregiony skupu bydła oraz sprzedaży wołowiny w ćwierćtuszach

Nazwa makroregionu	Województwa wchodzące w skład makroregionu
północny	podlaskie, pomorskie, warmińsko-mazurskie, zachodnio-pomorskie
centralny	kujawsko-pomorskie, mazowieckie, łódzkie, wielkopolskie, lubuskie
południowy	lubelskie, małopolskie, podkarpackie, świętokrzyskie, dolnośląskie, opolskie, śląskie

**Tablica 4. Ceny zakupu bydła dla 32 badanych klas jakości EUROP w Polsce oraz w makroregionach**

Kategorie bydła	Klasa wg EUROP	Cena zakupu				Zmiana mps tyg. [%]	Średnia tuszy 2012-04-15	masa schłodz. [kg] Zmiana tyg. [%]
		dla mpc** [zł/tonę]		dla mps** [zł/tonę]				
		2012-04-15	2012-04-08	2012-04-15	2012-04-08			
<b>POLSKA</b>								
<b>byki do 2 lat</b>	<b>kl. U</b>	13 551	13 432	13 822	13 701	0,9	390	2,7
byki do 2 lat	kl. U 2	13 510	13 403	13 780	13 671	0,8	382	3,4
byki do 2 lat	kl. U 3	13 613	13 475	13 885	13 745	1,0	402	1,7
<b>byki do 2 lat</b>	<b>kl. R</b>	13 340	13 160	13 607	13 423	1,4	342	0,0
byki do 2 lat	kl. R 2	13 302	13 073	13 568	13 334	1,8	332	-0,8
byki do 2 lat	kl. R 3	13 392	13 301	13 659	13 567	0,7	357	0,4
<b>byki do 2 lat</b>	<b>kl. O</b>	13 032	12 953	13 293	13 212	0,6	312	0,0
byki do 2 lat	kl. O 2	12 975	12 933	13 235	13 192	0,3	302	-0,8
byki do 2 lat	kl. O 3	13 148	13 004	13 411	13 264	1,1	334	0,5
byki > 2 lat	kl. R 3	13 406	13 117	13 674	13 379	2,2	374	-1,5
byki > 2 lat	kl. O 3	13 135	12 801	13 398	13 057	2,6	357	-0,6
<b>krowy</b>	<b>kl. R</b>	11 683	11 823	11 917	12 059	-1,2	336	1,0
krowy	kl. R 2	11 470	11 868	11 700	12 105	-3,4	315	3,7
krowy	kl. R 3	11 612	11 565	11 844	11 796	0,4	338	1,4
krowy	kl. R 4	11 977	12 239	12 217	12 484	-2,1	349	0,7
<b>krowy</b>	<b>kl. O</b>	11 367	11 369	11 594	11 596	0,0	278	-2,3
krowy	kl. O 2	11 046	11 058	11 267	11 279	-0,1	255	-2,3
krowy	kl. O 3	11 498	11 451	11 728	11 680	0,4	288	-1,9
krowy	kl. O 4	11 896	11 881	12 134	12 119	0,1	327	1,4
<b>krowy</b>	<b>kl. P</b>	9 864	9 783	10 061	9 979	0,8	215	-1,6
krowy	kl. P 1	9 342	9 459	9 529	9 648	-1,2	198	-1,0
krowy	kl. P 2	10 258	9 914	10 463	10 112	3,5	230	-0,4

## Departament Rynków Rolnych

krowy	kl. P 3	10 876	10 757	11 094	10 972	1,1	262	-6,0
<b>jałówki</b>	<b>kl. U</b>	12 370	12 196	12 617	12 440	1,4	297	-2,9
jałówki	kl. U 2	12 498	11 959	12 748	12 198	4,5	297	3,3
jałówki	kl. U 3	12 306	12 298	12 552	12 543	0,1	298	-5,6
<b>jałówki</b>	<b>kl. R</b>	12 208	12 052	12 452	12 293	1,3	282	0,0
jałówki	kl. R 2	12 082	11 887	12 324	12 125	1,6	260	1,1
jałówki	kl. R 3	12 141	12 031	12 384	12 272	0,9	282	-1,1
jałówki	kl. R 4	12 495	12 229	12 745	12 474	2,2	308	2,0
<b>jałówki</b>	<b>kl. O</b>	11 891	11 703	12 129	11 938	1,6	247	-1,2
jałówki	kl. O 2	11 634	11 424	11 866	11 652	1,8	232	0,7
jałówki	kl. O 3	12 038	11 838	12 279	12 074	1,7	253	-1,3
jałówki	kl. O 4	12 158	11 878	12 401	12 116	2,4	281	0,6
<b>Centralny</b>								
<b>byki do 2 lat</b>	<b>kl. U</b>	13 487	13 379	13 757	13 647	0,8	392	1,1
byki do 2 lat	kl. U 2	13 451	13 367	13 720	13 634	0,6	388	2,0
byki do 2 lat	kl. U 3	13 566	13 414	13 837	13 682	1,1	403	-2,4
<b>byki do 2 lat</b>	<b>kl. R</b>	13 399	13 037	13 667	13 298	2,8	341	-0,2
byki do 2 lat	kl. R 2	13 374	12 988	13 642	13 248	3,0	333	-0,9
byki do 2 lat	kl. R 3	13 449	13 149	13 718	13 412	2,3	358	1,2
<b>byki do 2 lat</b>	<b>kl. O</b>	13 087	12 848	13 349	13 105	1,9	315	-0,3
byki do 2 lat	kl. O 2	13 009	12 864	13 269	13 121	1,1	308	-1,2
byki do 2 lat	kl. O 3	13 290	12 791	13 556	13 047	3,9	336	0,5
byki > 2 lat	kl. R 3	13 531	13 145	13 801	13 408	2,9	363	-4,9
byki > 2 lat	kl. O 3	13 199	12 700	13 463	12 954	3,9	369	1,4
<b>krowy</b>	<b>kl. R</b>	11 353	11 696	11 580	11 930	-2,9	328	0,6
krowy	kl. R 2	10 575	11 871	10 786	12 108	-10,9	308	3,3
krowy	kl. R 3	11 142	11 448	11 364	11 677	-2,7	335	2,0
krowy	kl. R 4	12 450	12 009	12 699	12 249	3,7	336	-3,1
<b>krowy</b>	<b>kl. O</b>	11 260	11 383	11 486	11 611	-1,1	274	-3,5
krowy	kl. O 2	10 971	11 189	11 190	11 413	-2,0	253	-5,2
krowy	kl. O 3	11 417	11 424	11 646	11 653	-0,1	286	-1,4
krowy	kl. O 4	11 768	11 777	12 004	12 013	-0,1	326	2,8
<b>krowy</b>	<b>kl. P</b>	10 089	9 958	10 291	10 157	1,3	216	-0,8
krowy	kl. P 1	9 656	9 650	9 849	9 843	0,1	196	-0,3
krowy	kl. P 2	10 338	10 016	10 545	10 216	3,2	232	-0,3
krowy	kl. P 3	10 897	11 051	11 115	11 272	-1,4	253	-9,0
<b>jałówki</b>	<b>kl. U</b>	12 529	12 172	12 780	12 415	2,9	319	1,2
jałówki	kl. U 2	12 327	12 225	12 574	12 469	0,8	303	1,2
jałówki	kl. U 3	12 693	12 150	12 946	12 393	4,5	333	3,4
<b>jałówki</b>	<b>kl. R</b>	12 300	12 066	12 546	12 308	1,9	277	-3,2
jałówki	kl. R 2	11 951	11 896	12 191	12 133	0,5	247	-5,8
jałówki	kl. R 3	12 351	12 063	12 598	12 304	2,4	280	-3,6
jałówki	kl. R 4	12 499	12 255	12 749	12 500	2,0	305	-0,9
<b>jałówki</b>	<b>kl. O</b>	12 028	11 764	12 268	11 999	2,2	249	-2,1

## Departament Rynków Rolnych

jałówki	kl. O 2	11 835	11 523	12 071	11 754	2,7	233	-1,8
jałówki	kl. O 3	12 165	11 900	12 408	12 137	2,2	256	-1,0
jałówki	kl. O 4	12 168	11 934	12 411	12 172	2,0	295	0,9
<b>Południowy</b>								
<b>byki do 2 lat</b>	<b>kl. U</b>	13 597	13 444	13 869	13 713	1,1	389	6,8
byki do 2 lat	kl. U 2	13 564	13 495	13 835	13 765	0,5	378	9,0
byki do 2 lat	kl. U 3	13 636	13 405	13 909	13 673	1,7	402	6,1
<b>byki do 2 lat</b>	<b>kl. R</b>	13 345	13 363	13 612	13 631	-0,1	344	0,3
byki do 2 lat	kl. R 2	13 289	13 250	13 555	13 515	0,3	330	-0,2
byki do 2 lat	kl. R 3	13 392	13 468	13 660	13 738	-0,6	357	0,4
<b>byki do 2 lat</b>	<b>kl. O</b>	12 979	13 038	13 238	13 299	-0,5	309	1,8
byki do 2 lat	kl. O 2	12 938	12 999	13 197	13 259	-0,5	297	0,3
byki do 2 lat	kl. O 3	13 047	13 130	13 308	13 392	-0,6	331	3,0
<b>Północny</b>								
byki > 2 lat	kl. R 3	13 337	13 118	13 604	13 380	1,7	382	1,6
byki > 2 lat	kl. O 3	13 078	13 050	13 339	13 311	0,2	341	1,0
<b>Krowy</b>								
<b>krowy</b>	<b>kl. R</b>	11 873	12 087	12 111	12 329	-1,8	341	0,4
krowy	kl. R 2	12 169	11 929	12 413	12 168	2,0	322	2,3
krowy	kl. R 3	11 872	11 845	12 109	12 082	0,2	339	0,0
krowy	kl. R 4	11 678	12 505	11 912	12 755	-6,6	358	2,4
<b>krowy</b>	<b>kl. O</b>	11 541	11 498	11 772	11 728	0,4	280	-0,7
krowy	kl. O 2	11 213	11 078	11 437	11 300	1,2	257	1,0
krowy	kl. O 3	11 675	11 651	11 909	11 884	0,2	289	-3,4
krowy	kl. O 4	11 992	12 146	12 232	12 389	-1,3	323	1,1
<b>krowy</b>	<b>kl. P</b>	9 894	9 627	10 092	9 820	2,8	213	-2,4
krowy	kl. P 1	9 452	9 312	9 641	9 498	1,5	198	-2,2
krowy	kl. P 2	10 269	9 828	10 474	10 024	4,5	225	-1,4
krowy	kl. P 3	10 597	10 143	10 809	10 345	4,5	265	0,6
<b>Jałówki</b>								
<b>jałówki</b>	<b>kl. U</b>	12 206	12 220	12 450	12 464	-0,1	278	-6,7
jałówki	kl. U 2	12 859	11 703	13 117	11 938	9,9	285	3,0
jałówki	kl. U 3	12 026	12 451	12 266	12 700	-3,4	276	-10,5
<b>jałówki</b>	<b>kl. R</b>	12 190	12 117	12 434	12 359	0,6	289	6,1
jałówki	kl. R 2	12 315	11 857	12 561	12 094	3,9	284	16,5
jałówki	kl. R 3	12 039	12 043	12 280	12 284	0,0	284	4,3
jałówki	kl. R 4	12 531	12 354	12 781	12 601	1,4	309	6,1
<b>jałówki</b>	<b>kl. O</b>	11 889	11 768	12 127	12 004	1,0	242	-0,5
jałówki	kl. O 2	11 664	11 465	11 897	11 695	1,7	221	1,7
jałówki	kl. O 3	11 947	11 853	12 186	12 090	0,8	249	-1,0
jałówki	kl. O 4	12 182	11 950	12 426	12 189	1,9	272	3,8



## Departament Rynków Rolnych

<b>byki do 2 lat</b>	<b>kl. O</b>	12 981	13 162	13 241	13 426	-1,4	309	-0,6
byki do 2 lat	kl. O 2	12 935	13 117	13 194	13 379	-1,4	294	0,4
byki do 2 lat	kl. O 3	13 050	13 224	13 311	13 489	-1,3	334	-1,4
byki > 2 lat	kl. R 3	13 128	12 855	13 391	13 112	2,1	375	0,8
byki > 2 lat	kl. O 3	12 922	12 784	13 181	13 040	1,1	345	-8,1
<b>krowy</b>	<b>kl. R</b>	11 568	11 044	11 799	11 265	4,7	310	-4,5
krowy	kl. R 2	10 680	10 594	10 894	10 806	0,8	290	0,0
krowy	kl. R 3	10 751	10 836	10 966	11 053	-0,8	350	7,7
krowy	kl. R 4	*	11 628	*	11 860	*	310	-5,7
<b>krowy</b>	<b>kl. O</b>	11 083	11 014	11 304	11 235	0,6	282	-2,7
krowy	kl. O 2	10 613	10 403	10 825	10 611	2,0	253	-2,3
krowy	kl. O 3	11 266	11 136	11 491	11 358	1,2	291	-0,5
krowy	kl. O 4	11 666	11 585	11 899	11 816	0,7	362	5,2
<b>krowy</b>	<b>kl. P</b>	9 375	9 580	9 562	9 772	-2,1	219	-1,4
krowy	kl. P 1	8 667	9 214	8 840	9 398	-5,9	203	-1,8
krowy	kl. P 2	10 055	9 790	10 256	9 986	2,7	239	3,2
krowy	kl. P 3	11 398	10 660	11 626	10 873	6,9	285	-4,5
<b>jałówki</b>	<b>kl. U</b>	-	-	-	-	-	-	-
jałówki	kl. U 2	-	-	-	-	-	-	-
jałówki	kl. U 3	-	-	-	-	-	-	-
<b>jałówki</b>	<b>kl. R</b>	11 659	11 857	11 892	12 094	-1,7	285	0,4
jałówki	kl. R 2	11 801	11 904	12 037	12 142	-0,9	246	-2,3
jałówki	kl. R 3	11 510	11 883	11 740	12 121	-3,1	282	0,1
jałówki	kl. R 4	12 206	11 770	12 450	12 006	3,7	336	9,3
<b>jałówki</b>	<b>kl. O</b>	11 508	11 376	11 738	11 604	1,2	256	3,0
jałówki	kl. O 2	11 089	10 925	11 310	11 143	1,5	252	13,0
jałówki	kl. O 3	11 885	11 639	12 123	11 872	2,1	256	-0,5
jałówki	kl. O 4	11 929	11 188	12 168	11 412	6,6	277	-4,0

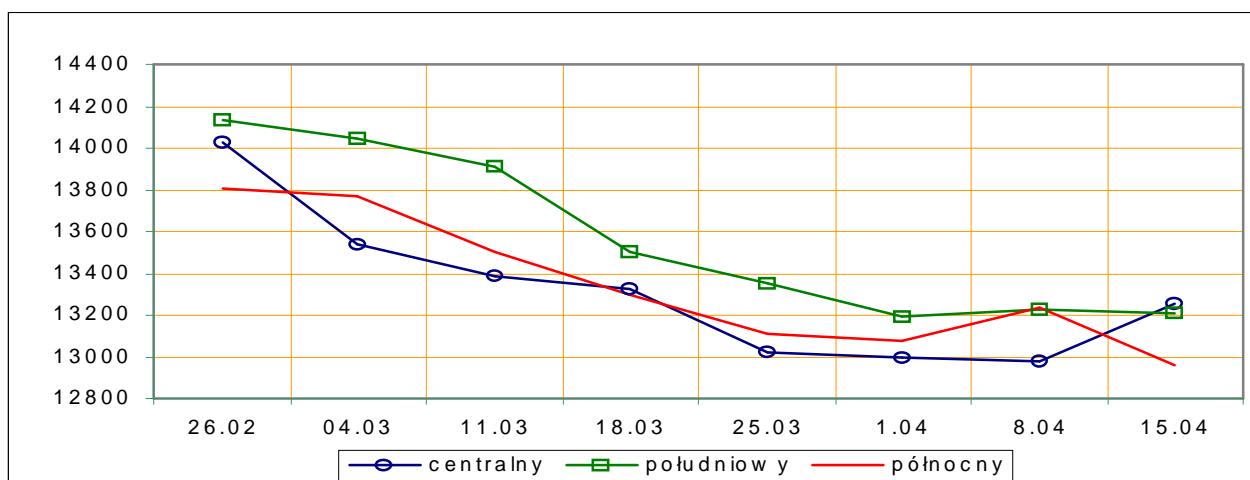
\*- z uwagi na ustawy o obowiązkach nieidentyfikacji danych, ceny nie podano.

Rys.3. Średnie ceny zakupu bydła rzeźnego wg makroregionów.

PLN/tonę mpc

a) byki do 2 lat

rok 2012

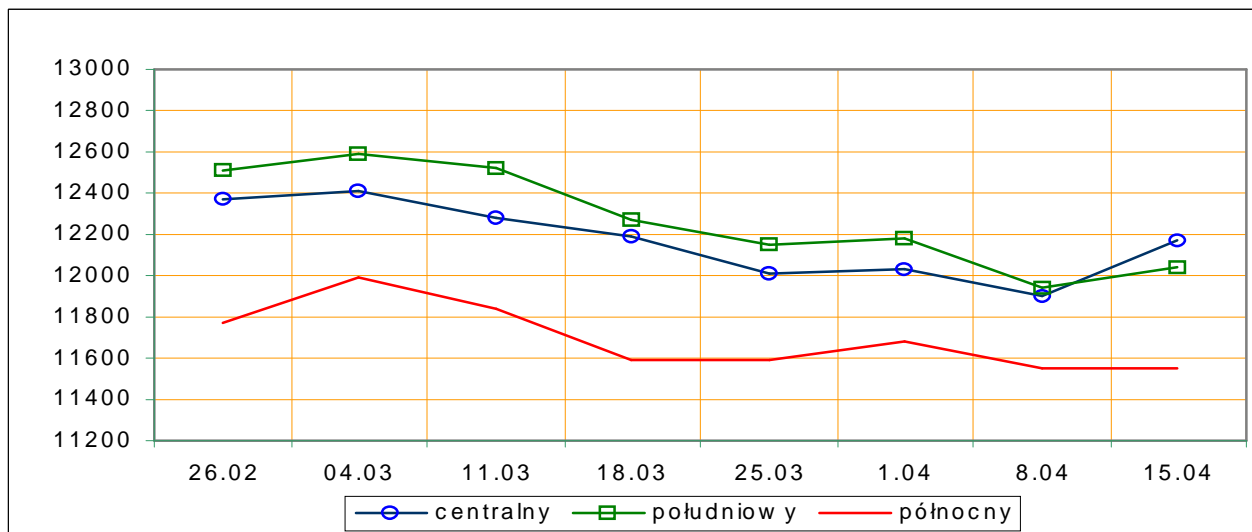


# Departament Rynków Rolnych

PLN/tonę mpc

b) jałówki

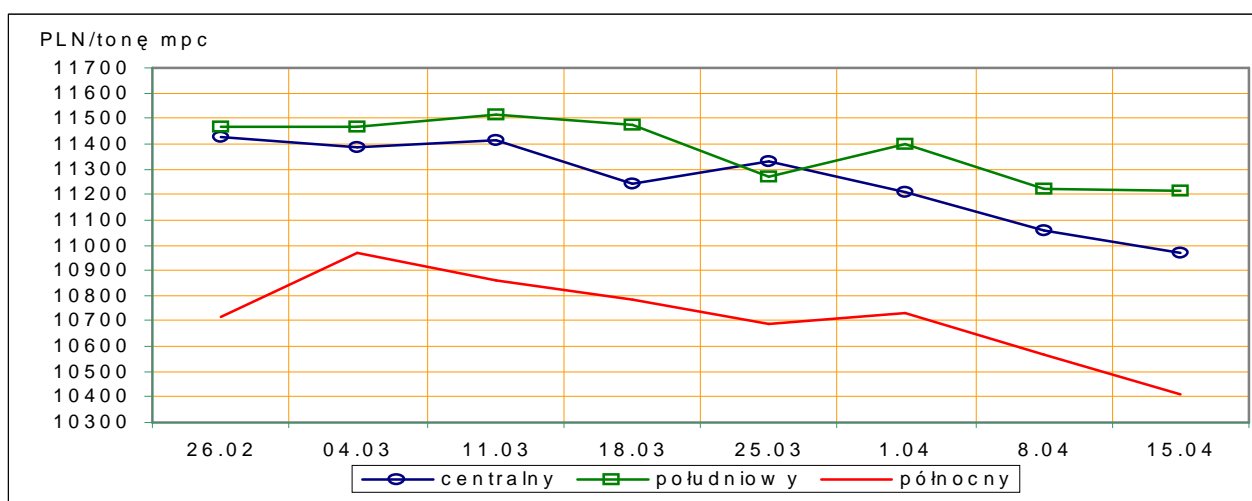
rok 2012



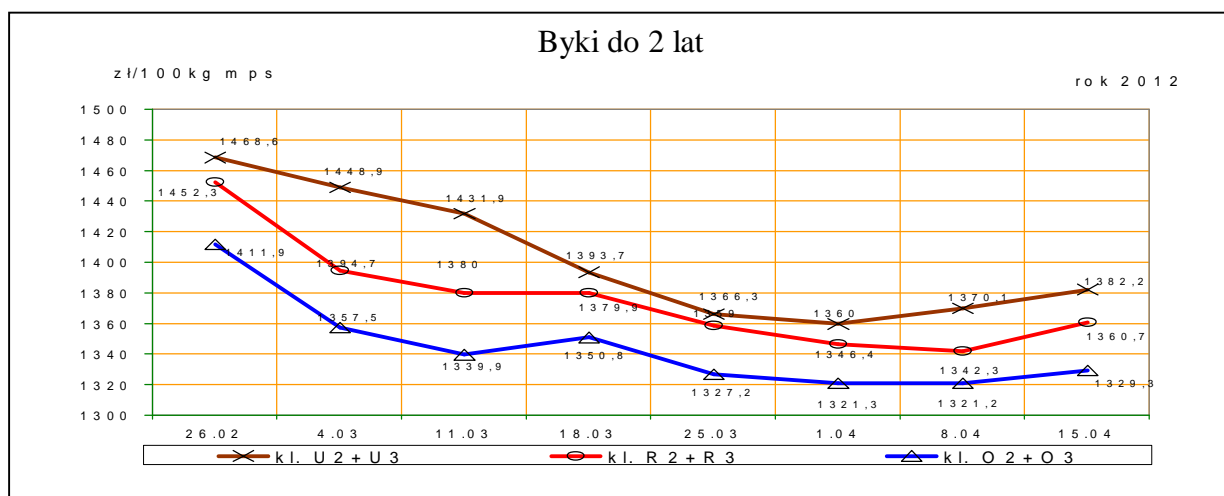
PLN/tonę mpc

c) krowy

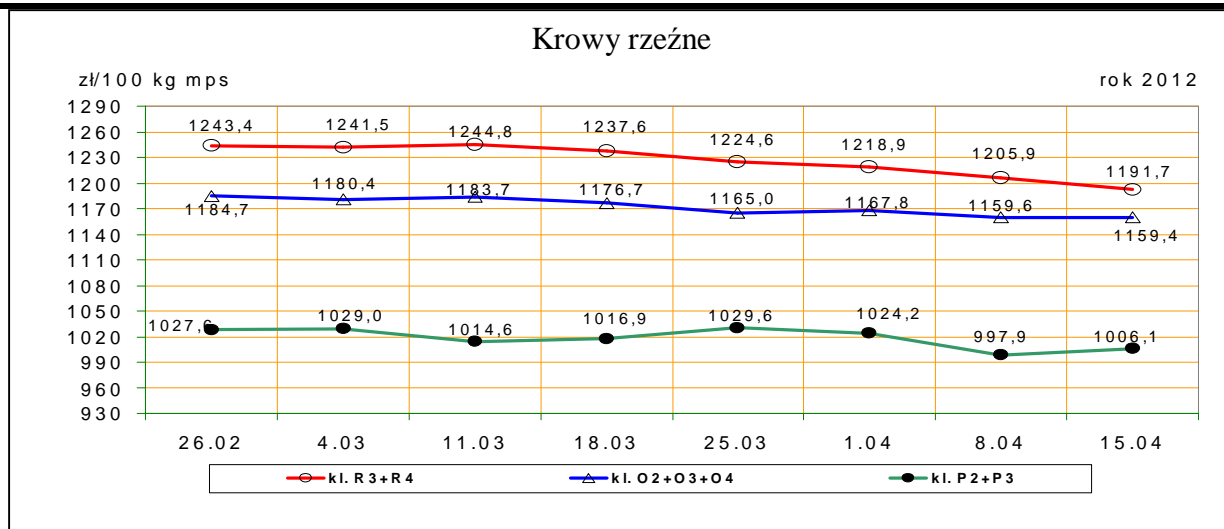
rok 2012



Rys. 4. Średnie krajowe ceny zakupu młodych byków i krow rzeźnych wg badanych klas jakości

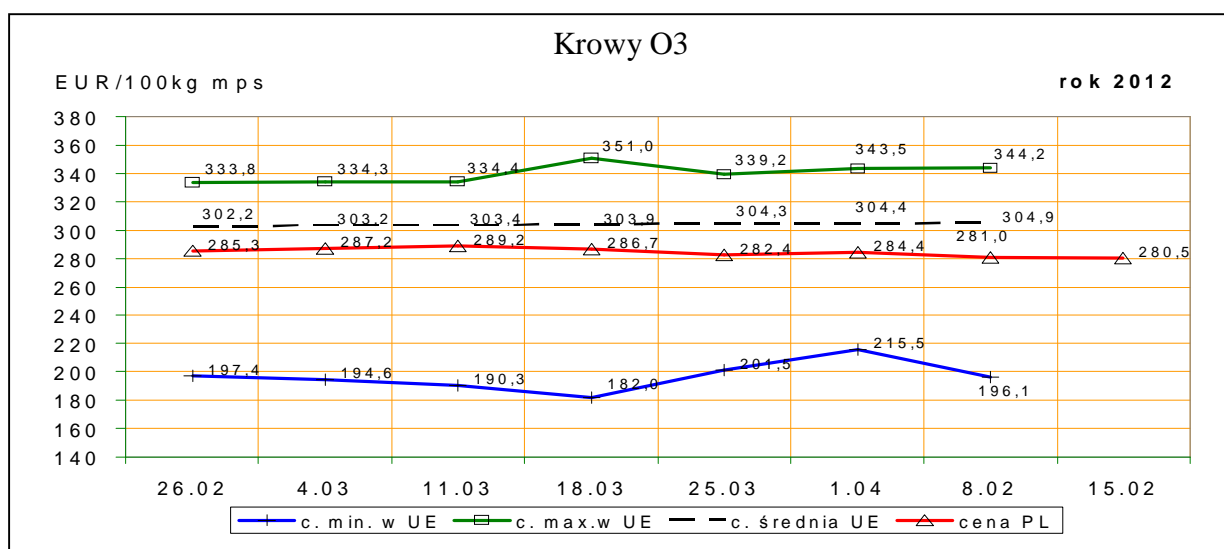
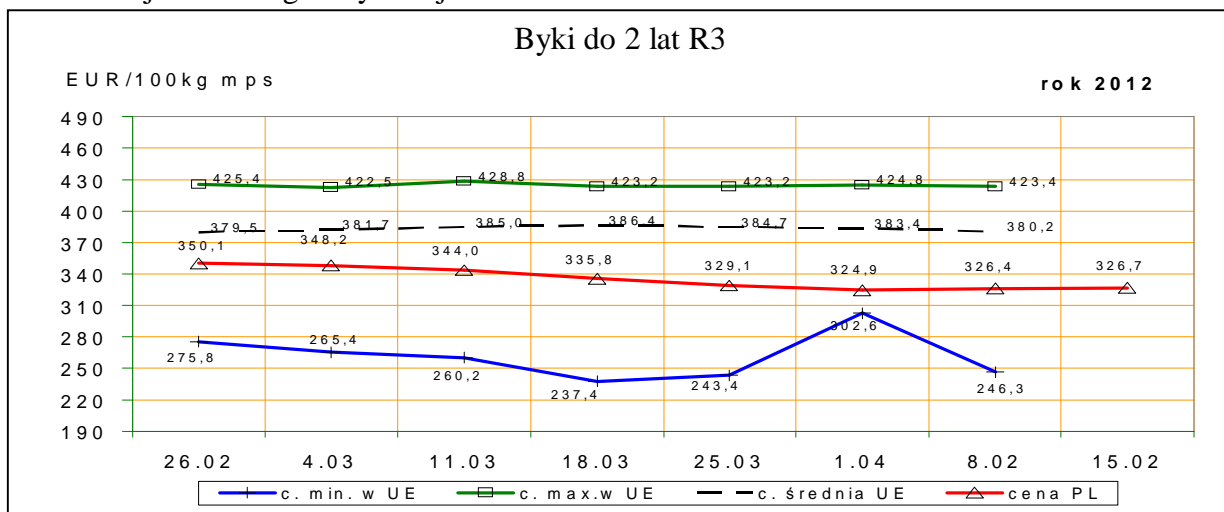


# Departament Rynków Rolnych



## 1.3 Ceny bydła w Polsce na tle cen w Unii Europejskiej

Rys. 5. Ceny zakupu młodych byków kl. R3 i krów rzeźnych kl. O3 w Polsce\* na tle cen pozostałych krajów UE wg klasyfikacji EUROP.



\*- wg kursu 1 EURO=4,181325PLN

## Departament Rynków Rolnych

### 1.4 Ceny bydła w Unii Europejskiej<sup>2</sup>

Tablica 5. Średnia wspólnotowa cena rynkowa tusz od młodego bydła męskiego wraz z % ceny referencyjnej

EUR/100 kg tusz schłodzonych				
Kraj	14/12	13/12	zmiana tyg.	% ceny referencyjnej
UE	380,91	382,11	-1,20	171,27%

Tablica 5a. Średnia cena rynkowa tusz od młodego bydła męskiego w państwach członkowskich UE.

EUR/100 kg tusz schłodzonych					
Kraj	14/12	13/12	Kraj	14/12	13/12
Belgia	330,47	330,12	Luksemburg	365,91	367,68
Bułgaria		336,28	Węgry		289,69
Czechy	346,11	347,75	Malta		
Dania	383,76	390,41	Holandia	327,72	338,35
Niemcy	376,72	379,68	Austria	369,62	373,94
Estonia		338,66	<b>Polska</b>	<b>321,71</b>	<b>322,19</b>
Grecja	424,75	422,49	Portugalia	365,95	365,78
Hiszpania	384,74	388,04	Rumunia	269,81	256,97
Francja	365,87	369,88	Słowenia	359,17	362,01
Irlandia	395,44	395,25	Słowacja	356,66	324,02
Włochy	399,77	402,03	Finlandia	367,66	370,66
Cypr			Szwecja	396,35	395,19
Litwa	255,13	291,13	Wielka Brytania	420,46	416,31
Łotwa	318,48	312,96	Północna Irlandia	402,61	398,05

Tablica 6. Ceny wybranych kategorii i klas jakościowych bydła w państwach członkowskich UE.

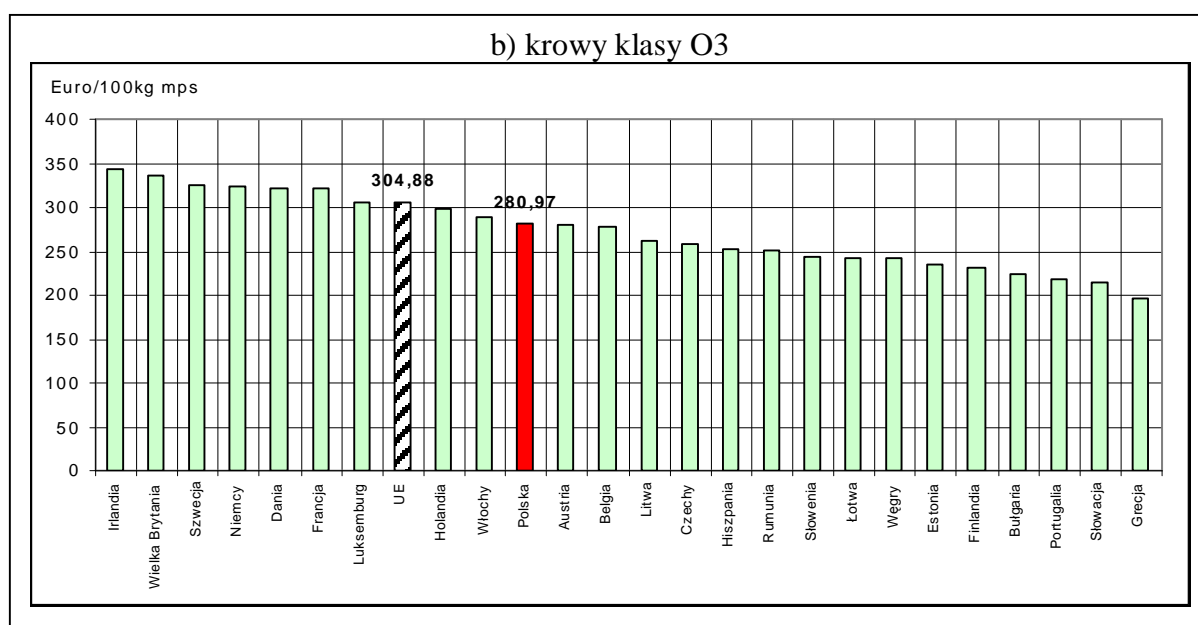
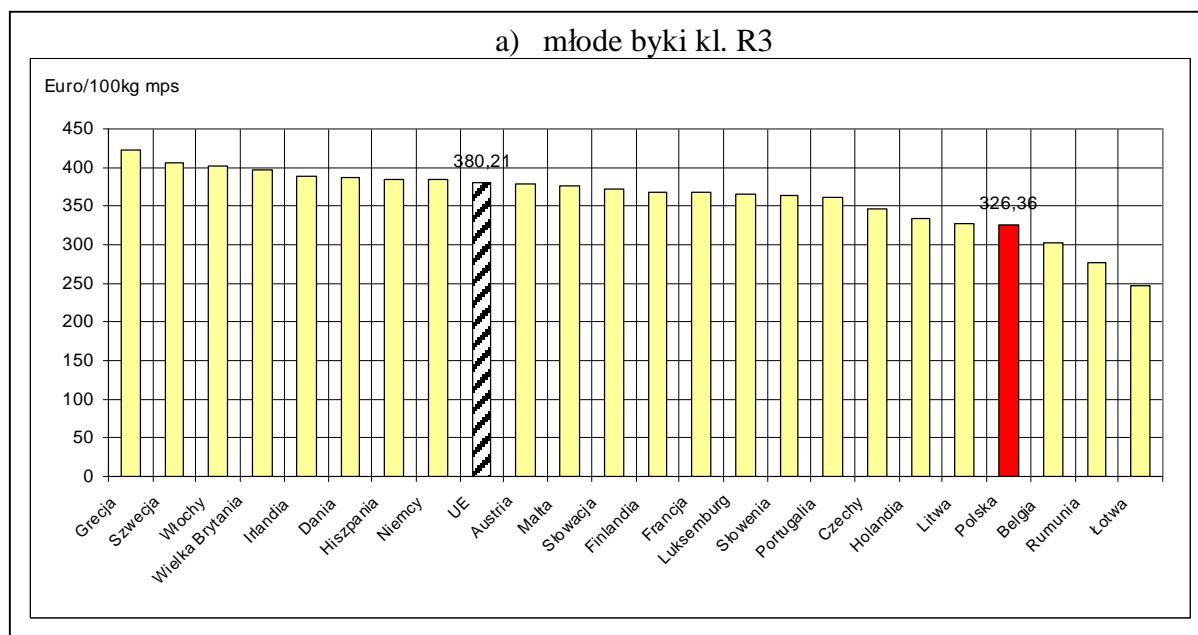
euro/100kg tusz schłodzonych						
Kraj	Byki do 2 lat R3		Krowy O3		Jałówki R3	
	14/12	13/12	14/12	13/12	14/12	13/12
Belgia	302,64	302,64	277,44	278,56	304,00	304,00
Bułgaria			224,51	215,54		
Czechy	346,86	351,18	257,39	252,78	286,63	288,55
Dania	387,37	393,97	321,37	322,03	368,01	375,01
Niemcy	383,52	385,56	324,36	324,36	359,04	358,02
Estonia			234,57	226,19	321,66	
Grecja	423,40	424,84	196,08	198,69	425,60	
Hiszpania	383,87	393,04	252,51	246,93	401,66	403,81
Francja	367,00	370,00	321,00	320,00	375,00	373,00
Irlandia	389,10	388,78	344,18	343,53	404,08	402,43
Włochy	402,12	401,36	289,16	284,71	389,00	385,73
Cypr						
Łotwa	246,28	321,00	241,56	245,15	241,81	248,98
Litwa	327,69	318,85	262,61	265,08	268,47	261,56
Luksemburg	365,34	367,50	306,35	309,48	359,66	357,90
Węgry			241,30	256,43	263,22	269,77
Malta	376,74	376,74				
Holandia	333,31	348,60	297,80	299,67		
Austria	378,08	382,02	280,63	286,71	340,02	337,22
<b>Polska</b>	<b>326,36</b>	<b>324,64</b>	<b>280,97</b>	<b>284,41</b>	<b>295,20</b>	<b>300,71</b>

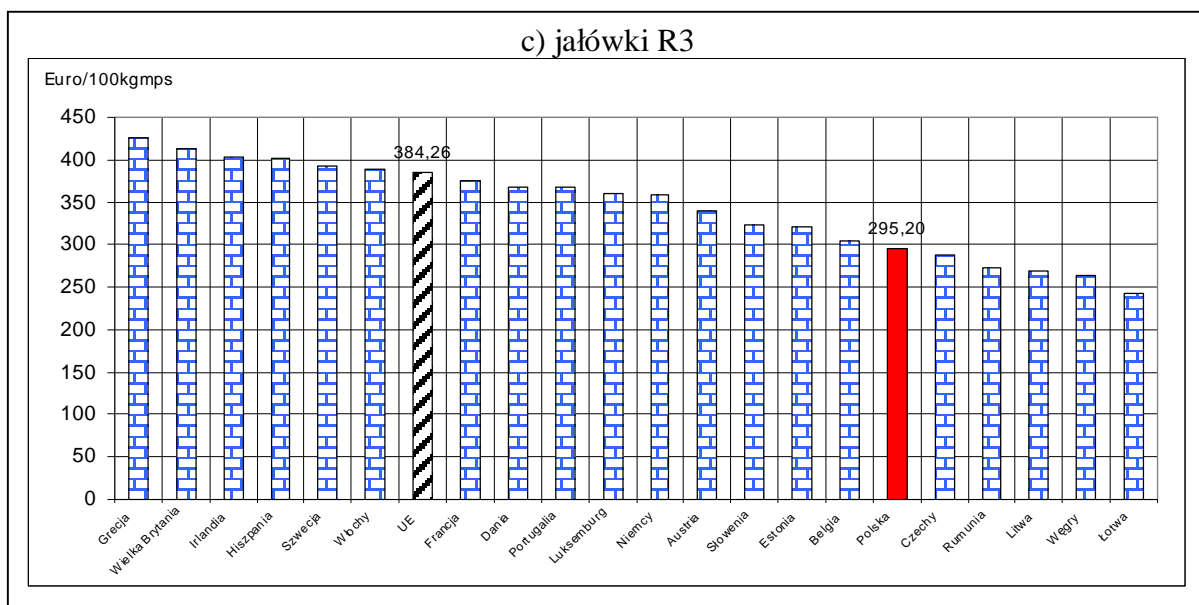
<sup>2</sup> Źródło: Biuletyn Komisji Europejskiej, ceny rynkowe wołowiny.

## Departament Rynków Rolnych

Portugalia	362,10	361,50	217,80	220,90	367,40	367,90
Rumunia	276,32	245,01	250,62	244,46	273,23	276,56
Słowenia	362,78	365,16	244,41	241,31	323,16	321,78
Słowacja	371,26		214,59	219,01		204,94
Finlandia	367,16	369,65	231,01	233,26		327,36
Szwecja	404,78	402,58	326,04	334,45	392,86	397,18
Wielka Brytania	397,23	395,12	337,11	332,16	411,96	407,94
<b>UE</b>	<b>380,21</b>	<b>383,35</b>	<b>304,88</b>	<b>304,45</b>	<b>384,26</b>	<b>383,36</b>
<i>PL/UE w klasie [%]</i>	<b>85,8</b>	<b>84,7</b>	<b>92,2</b>	<b>93,4</b>	<b>76,8</b>	<b>78,4</b>
<i>PL/UE kateg. og. [%]</i>	<b>84,6</b>	84,1	<b>92,6</b>	93,7	<b>76,3</b>	77,5

Rys. 6 Graficzny obraz cen bydła w ubojniach w Unii Europejskiej w tygodniu 14/2012





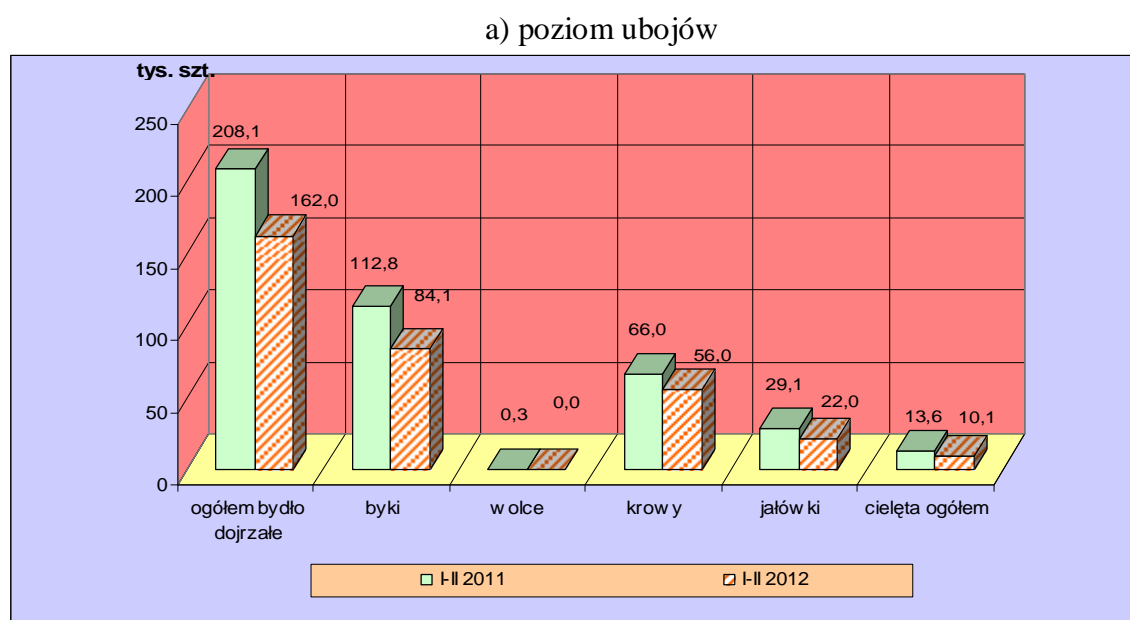
### 1.3 Uboje bydła rzeźnego w Polsce

Tablica 7. Liczba ubojów przemysłowych bydła dojrzałego w Polsce w okresie I-II 2012 i 2011 oraz roczna zmiana poziomu ubojów\*

Kategoria	I-II 2011	I-II 2012		Roczna zmiana ubojów [%]
	ubój [szt]	ubój [szt]	udział [%]	
<b>Bydło ogółem</b>	<b>208053</b>	<b>162036</b>	<b>100,0</b>	<b>-22,1</b>
w tym: byki	112847	84064	51,9	-25,5
wolce	268	0	0,0	-100,0
krowy	66009	55966	34,5	-15,2
jałówki	29053	22006	13,6	-24,3

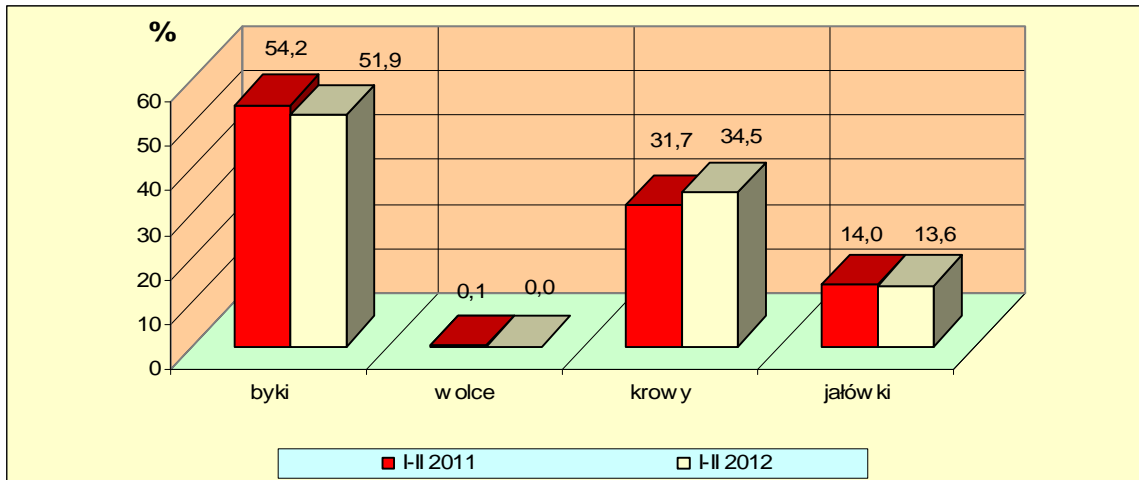
\* źródło: wg danych GUS

Rys. 8. Uboje bydła dojrzałego i cieląt w Polsce w okresie I-II 2012 i 2011 wg kategorii\*



\* źródło: wg danych GUS

b) struktura ubojów

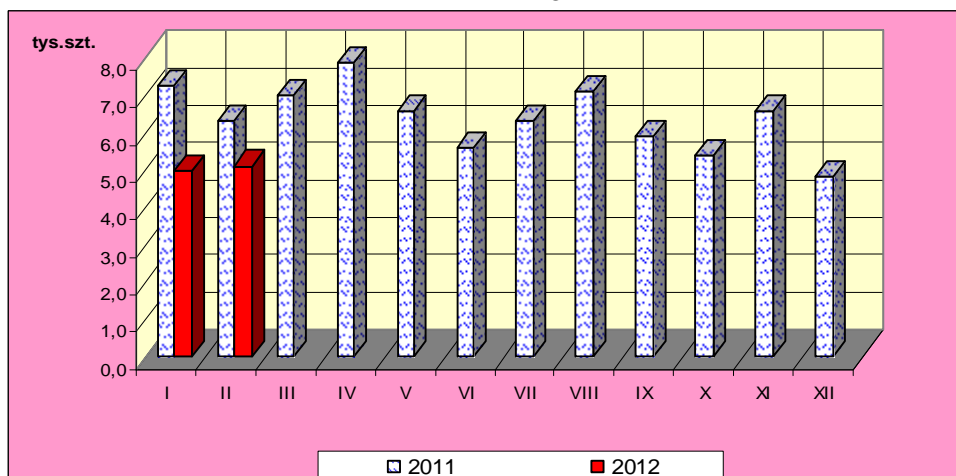


\* źródło – wg danych GUS

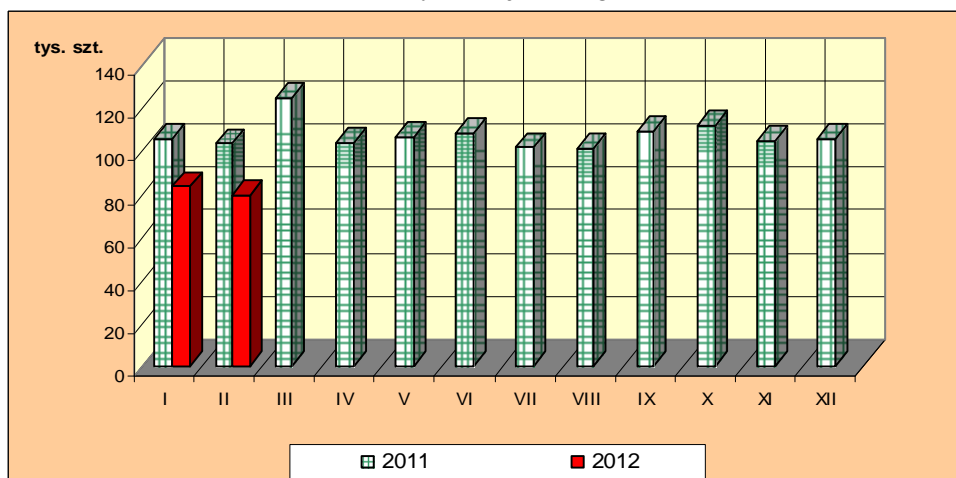
Rys.9. Miesięczny poziom ubojów bydła w Polsce w latach 2011-2012 wg miesięcy (wg danych GUS)

*Uwaga: Część tabelaryczna w wydaniu EXCEL.*

a) cielęta ogółem



b) bydło dojrzałe ogółem



# Departament Rynków Rolnych

## 1. Ceny sprzedaży wołowiny w zakładach mięsnych

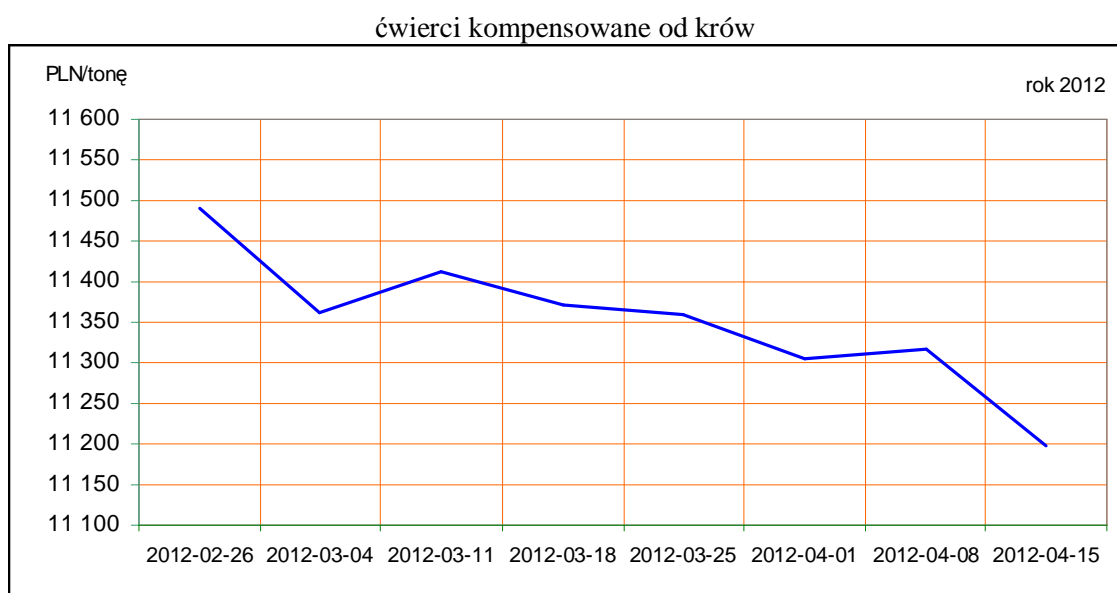
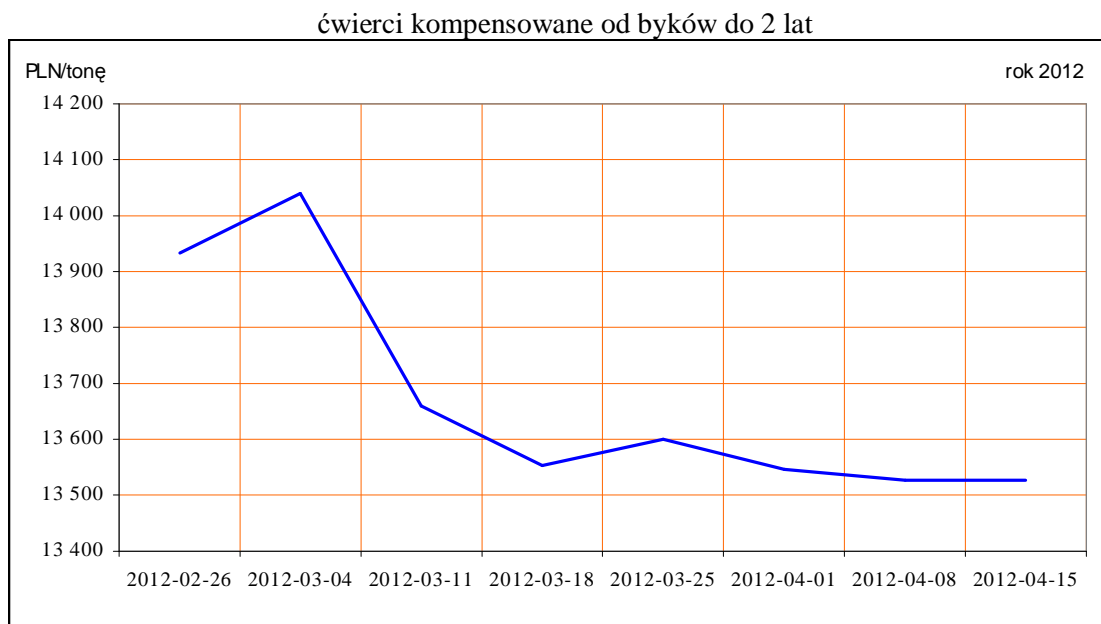
Tablica 10. Średnie ceny i struktura sprzedaży ćwierci wołowych w ubojniach bydła na rynek wewnętrzny dla Polski oraz wg makroregionów

TOWAR	CENA [zł/tona]			Struktura sprzedaży			Wielkość sprzedaży zmiana tyg. [%]**
	2012-04-15	2012-04-08	Zmiana tyg. [%]	2012-04-15	2012-04-08	Zmiana tyg. [%]	
<b>POLSKA</b>							
<b>Ćwierci od byków do 2 lat - OGÓLEM</b>	<b>13 678</b>	<b>13 599</b>	<b>0,6</b>	<b>100,00</b>	<b>100,00</b>	<b>--</b>	<b>-27,63</b>
ćwierci przednie	12 547	12 402	1,2	0,35	0,26	34,99	-2,31
ćwierci tylne	17 355	16 940	2,5	4,04	2,25	79,36	29,80
ćwierci kompensowane	13 527	13 525	0,0	95,62	97,49	-1,93	-29,02
<b>Ćwierci od krów rzeźnych - OGÓLEM</b>	<b>11 186</b>	<b>11 317</b>	<b>-1,2</b>	<b>100,00</b>	<b>100,00</b>	<b>--</b>	<b>-46,47</b>
ćwierci przednie	5 800	--	--	0,22	0,00		
ćwierci tylne	--	--	--	0,00	0,00		
ćwierci kompensowane	11 198	11 317	-1,1	99,78	100,00	-0,22	-46,59
<b>CENTRALNY</b>							
<b>Ćwierci od byków do 2 lat - OGÓLEM</b>	<b>13 437</b>	<b>13 433</b>	<b>0,0</b>	<b>100,00</b>	<b>100,00</b>	<b>--</b>	<b>-43,96</b>
ćwierci przednie	13 550	13 536	0,1	0,33	0,29	13,16	-36,59
ćwierci tylne	15 017	15 272	-1,7	2,73	2,36	15,72	-35,15
ćwierci kompensowane	13 392	13 388	0,0	96,93	97,34	-0,42	-44,20
<b>Ćwierci od krów rzeźnych - OGÓLEM</b>	<b>10 980</b>	<b>11 195</b>	<b>-1,9</b>	<b>100,00</b>	<b>100,00</b>	<b>--</b>	<b>-58,26</b>
ćwierci przednie	5 800	--	--	0,63	0,00		
ćwierci tylne	--	--	--	0,00	0,00		
ćwierci kompensowane	11 013	11 195	-1,6	99,37	100,00	-0,63	-58,52
<b>PÓLUDNIOWY</b>							
<b>Ćwierci od byków do 2 lat - OGÓLEM</b>	<b>13 851</b>	<b>13 778,8</b>	<b>0,5</b>	<b>100,00</b>	<b>100,00</b>	<b>--</b>	<b>-12,04</b>
ćwierci przednie	12 101	11 380	6,3	0,46	0,32	46,16	28,57
ćwierci tylne	18 003	18 220	-1,2	6,10	2,99	104,23	79,65
ćwierci kompensowane	13 588	13 649	-0,4	93,44	96,70	-3,37	-15,00
<b>Ćwierci od krów rzeźnych - OGÓLEM</b>	<b>11 418</b>	<b>11 429</b>	<b>-0,1</b>	<b>100,00</b>	<b>100,00</b>	<b>--</b>	<b>-29,42</b>
ćwierci przednie	--	--	--	0,00	0,00		
ćwierci tylne	--	--	--	0,00	0,00		
ćwierci kompensowane	11 418	11 429	-0,1	100,00	100,00	0,00	-29,42
<b>PÓLNOCNY</b>							
<b>Ćwierci od byków do 2 lat - OGÓLEM</b>	<b>13 602</b>	<b>13 553</b>	<b>0,4</b>	<b>100,00</b>	<b>100,00</b>	<b>--</b>	<b>-26,94</b>
ćwierci przednie	--	--	--	0,00	0,00		
ćwierci tylne	--	--	--	0,00	0,00		
ćwierci kompensowane	13 602	13 553	0,4	100,00	100,00	0,00	-26,94
<b>Ćwierci od krów rzeźnych - OGÓLEM</b>	<b>11 027</b>	<b>11 395</b>	<b>-3,2</b>	<b>100,00</b>	<b>100,00</b>	<b>--</b>	<b>-48,91</b>
ćwierci przednie	--	--	--	0,00	0,00		
ćwierci tylne	--	--	--	0,00	0,00		
ćwierci kompensowane	11 027	11 395	-3,2	100,00	100,00	0,00	-48,91

\* - z uwagi na ustawy o obowiązkach nieidentyfikacji danych, ceny nie podano.



Rys. 11. Średnie ceny sprzedaży ćwierci wołowych kompensowanych na rynku wewnętrznym.



Tablica 11. Średnie ceny sprzedaży elementów mięsa wołowego z przeznaczeniem na rynek wewnętrzny dla Polski oraz w makroregionach w okresie 9-15.04.2012

Makroregion	Cena sprzedaży [zł/tonę]		Tygodniowa zmiana ceny [%]	
	rostbef z/k	udziec b/k	rostbef z/k	udziec b/k
<b>Ogółem kraj</b>	<b>24567</b>	<b>23042</b>	<b>12,0</b>	<b>1,0</b>
Południowo-zachodni	23696	29998	-0,2	2,5
Wielkopolski	29446	22501	0,7	-1,8
Północno-zachodni	23467	31580	-0,3	-3,2
Północno-wschodni	29566	32101	10,0	-4,6
Mazowiecko-lódzki	23566	21817	19,9	-4,3

## Departament Rynków Rolnych

Kujawski	21805	31426	0,9	-0,6
Wschodni-dolny	28059	25616	11,9	-6,0
Południowo-środkowy	22588	19815	5,9	-1,2

\*- z uwagi na ustawy o obowiązek nieidentyfikacji danych, ceny nie podano., b.d. – brak danych

### 2. Ceny wołowiny na krajowych giełdach towarowych

Tablica 12. Ceny zawartych transakcji giełdowych na mięso wołowe

Towar	Parametry jakościowe	Data	Giełda	Cena (zł/t)	Ilość (t)	Lokalizacja	Pochodzenie przeznaczenie	Zmiana ceny w %
<b>MIĘSO WOŁOWE</b>								

Objaśnienia: lc. - loco, fr. - franco, mag. - magazyn sprzedającego, gr. - granica, imp. - import, skl. cel. - skład celny  
Współpracujemy z następującymi giełdami towarowymi:

1. Giełda Paliwowo-Rolna „Rol-Petrol” w Łodzi („Rol-Petrol”-Łódź) tel. (042) 636-87-38, 636-60-94; 2. Warszawska Giełda Towarowa S.A. (WGT-Warszawa) tel. (022) 670-17-64, fax. 670-13-68.

### 3. Ceny bydła<sup>3</sup> na targowiskach

Tablica 13. Średnie krajowe ceny bydła uzyskane w transakcjach targowiskowych\*

Kategoria informacji	Tydzień**		Zmiana tygodniowa w %
	15.04.12	08.04.12	
<b><u>cielęta 60-100 kg</u></b>			
cena min. w zł/kg	10,80	9,00	20,0
cena max. w zł/kg	13,17	16,00	-17,7
<b><i>cena średnia w zł/kg</i></b>	<b><i>11,66</i></b>	<b><i>12,12</i></b>	<b><i>-3,8</i></b>
szacunkowa podaż w szt	162	293	-44,7
szacunkowa sprzedaż w szt	118	196	-39,8
wsk. warunków atmosferycznych *	3,00	2,38	
<b><u>młode bydło opasowe</u></b>			
cena min. w zł/kg	4,80	4,80	0,0
cena max. w zł/kg	7,80	8,00	-2,5
<b><i>cena średnia w zł/kg</i></b>	<b><i>6,56</i></b>	<b><i>6,53</i></b>	<b><i>0,5</i></b>
szacunkowa podaż w szt	56	57	-1,8
szacunkowa sprzedaż w szt	40	39	2,6
wsk. warunków atmosferycznych *	3,00	2,71	
<b><u>krowy wybrakowane</u></b>			
cena min. w zł/kg	3,60	3,60	0,0
cena max. w zł/kg	5,00	4,85	3,1
<b><i>cena średnia w zł/kg</i></b>	<b><i>4,30</i></b>	<b><i>4,38</i></b>	<b><i>-1,8</i></b>
szacunkowa podaż w szt	294	280	5,0
szacunkowa sprzedaż w szt	178	180	-1,1
wsk. warunków atmosferycznych *	3,00	3,00	

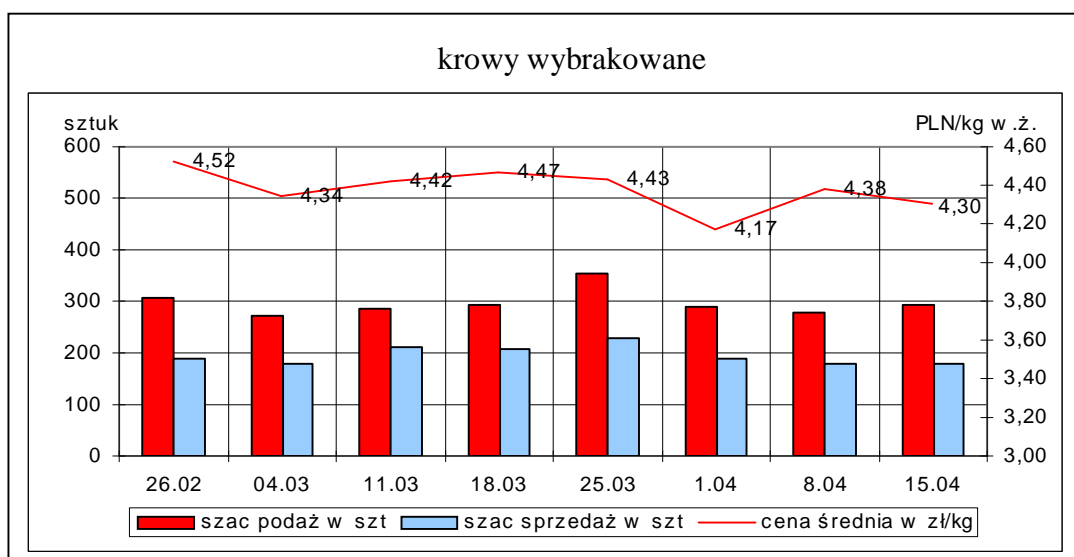
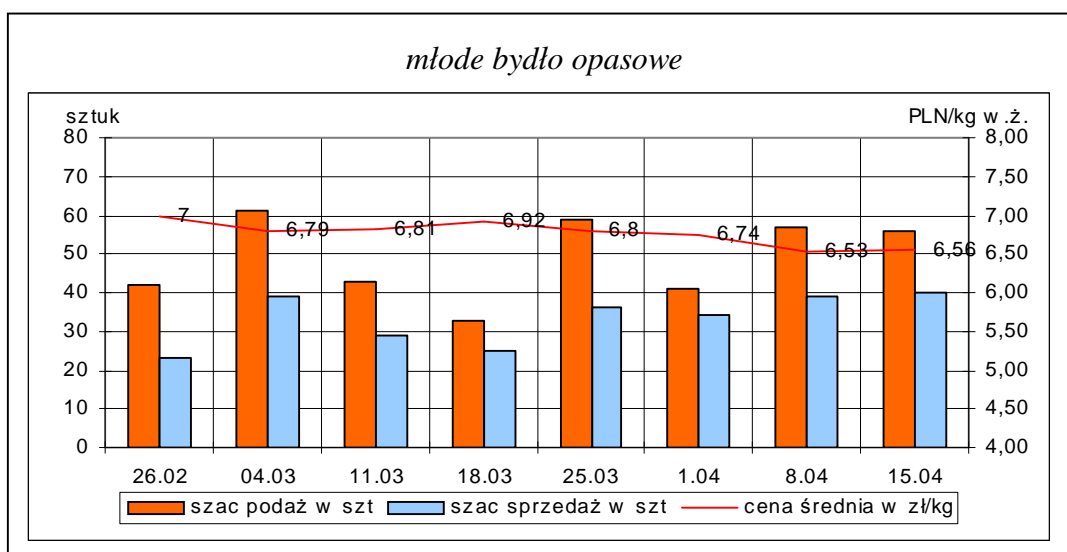
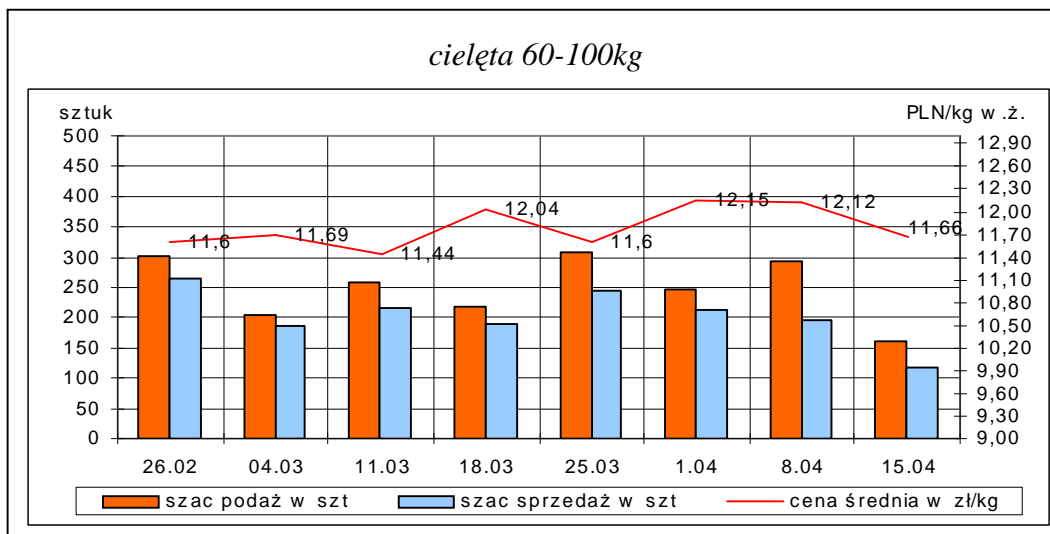
\*- wsk. war. atmosferycznych zawiera się między liczbą 1 a 3 i jest średnią arytmetyczną z zanotowanych na targowiskach w dniu badań, jednego z trzech stopni pogody: 1-zła, 2-przeciętna i 3-dobra.

\*\*-ostatni dzień badanego tygodnia,

**Uwaga! Tablice zawierające dane z cenami i obrotami bydła w handlu targowiskowym wg województw oraz dla każdego targowiska zawarte są w wydaniu EXCEL-owskim biuletynu.**

<sup>3</sup> - dla kategorii bydła występującego w cyklu produkcyjnym żywca wołowego

Rys. 12. Ceny bydła w handlu targowiskowym oraz poziom sprzedaży w roku 2012



## Metodyka badań targowiskowych

Notowania cen bydła na targowiskach realizowane są w 13 województwach w kraju (oprócz <sup>4</sup>: lubuskiego, opolskiego i zachodnio-pomorskiego) na maksymalnie 90 reprezentatywnych targowiskach.

Pod pojęciem targowisko rozumiany jest zorganizowany rynek lokalny, którego dominującymi uczestnikami są okoliczni producenci rolni.

Prezentowane ceny są cenami średnimi arytmetycznymi obliczonymi z odnotowanej liczby zawartych transakcji, tylko dla bydła w określonym wieku i przedziale wagowym:

1. cielęta do chowu lub na rzeź o wadze 60 – 100 kg, zarówno buhajki jak i jałówki,
2. młode bydło opasowe do 1 roku o wadze 200 – 300 kg,
3. krowy wybrakowane po selekcji i starsze powyżej 6 lat

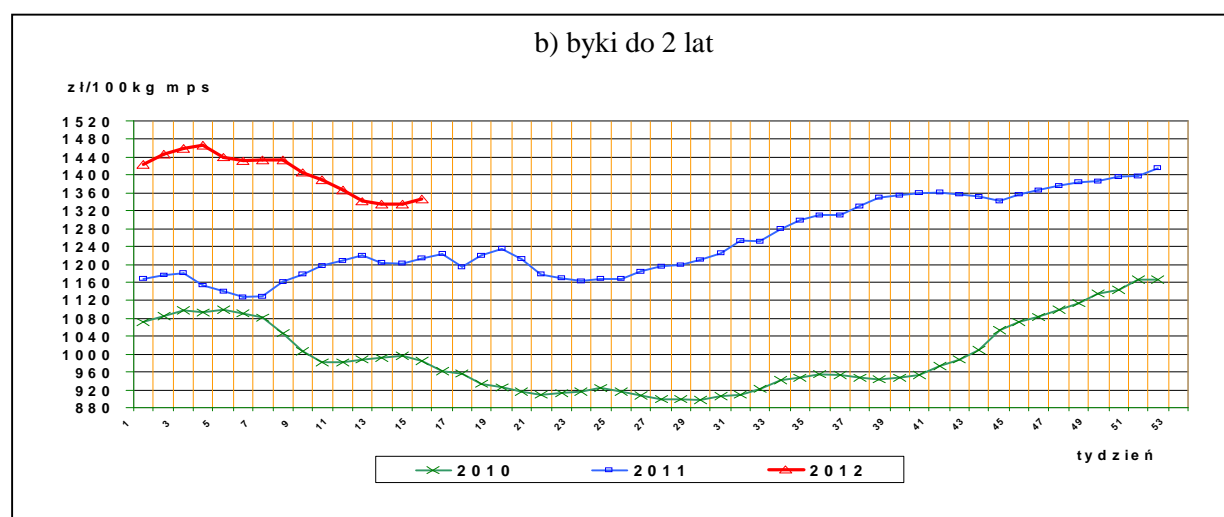
Zestawienie cen dotyczy ostatniego tygodnia, natomiast na poszczególnych targowiskach badania cen dokonywane są raz w tygodniu, raz na dwa tygodnie lub raz w miesiącu (w zwyczajowo przyjęty dzień targowy lub w jeden z kilku dni targowych).

Obroty na większości tych rynków mają charakter lokalny. Ceny notowane są już nawet przy pojedynczej transakcji każdej z w/w kategorii bydła.

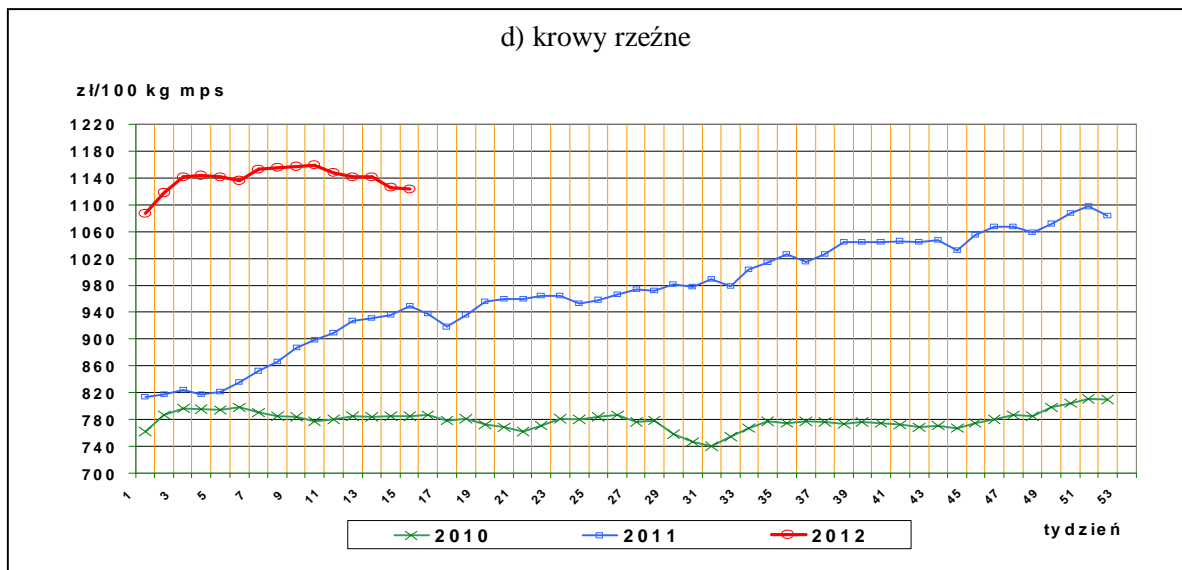
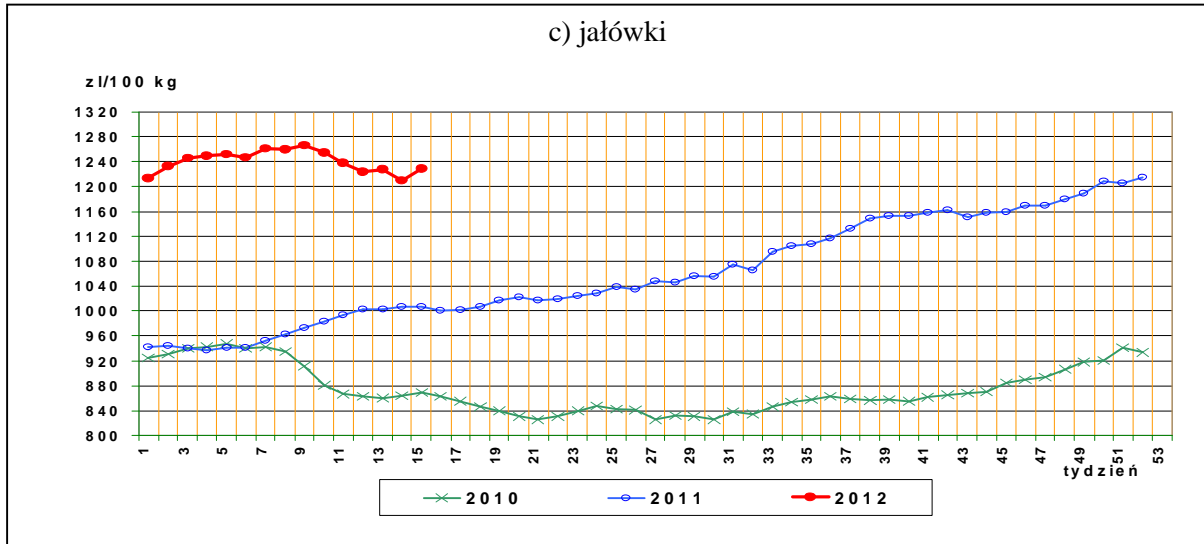
Notowań cen dokonują pracownicy Ośrodków Doradztwa Rolniczego

### III. Graficzna prezentacja cen w roku 2012 na tle lat 2011 i 2010

Rys.13. Ceny zakupu bydła rzeźnego



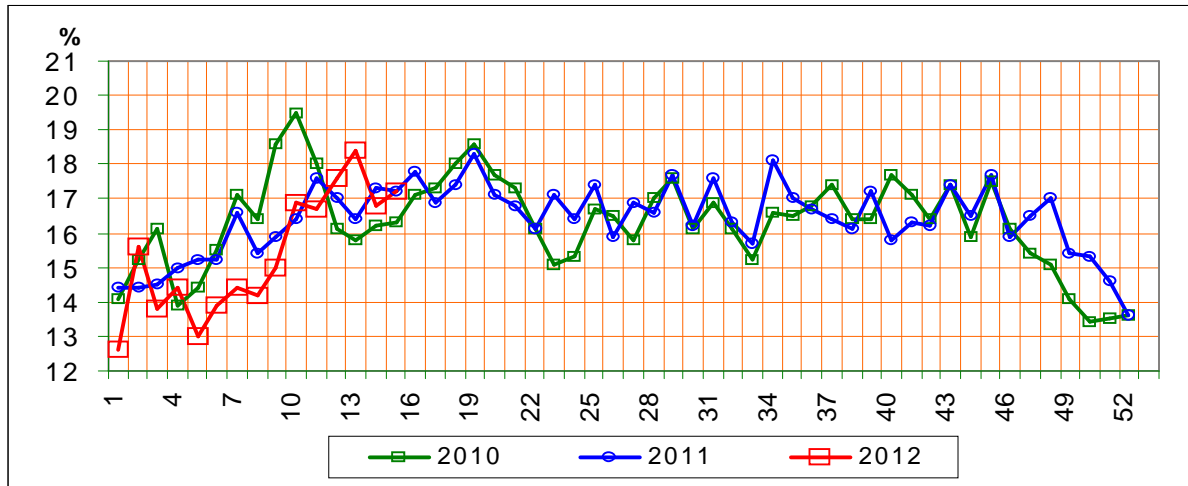
<sup>4</sup> w w/w województwach bydło w handlu targowiskowym nie występuje bądź ma charakter incydentalny



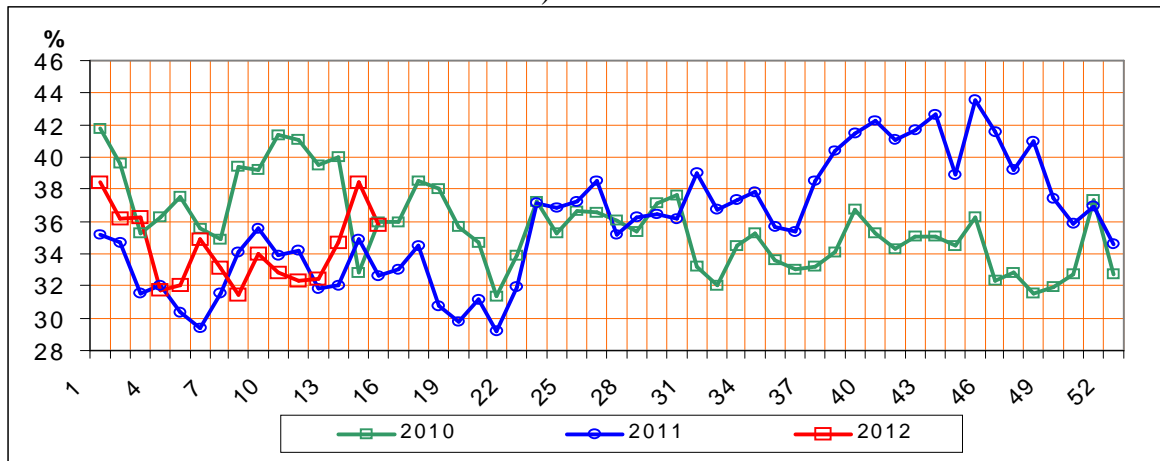
Rys.14. Struktura uboju bydła rzeźnego w Polsce



b) jałówek

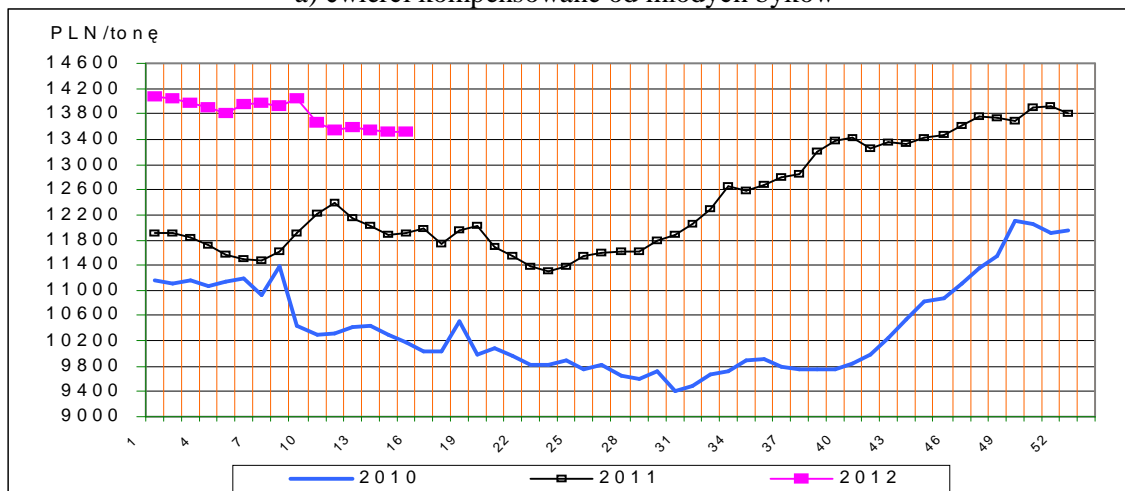


c) krów

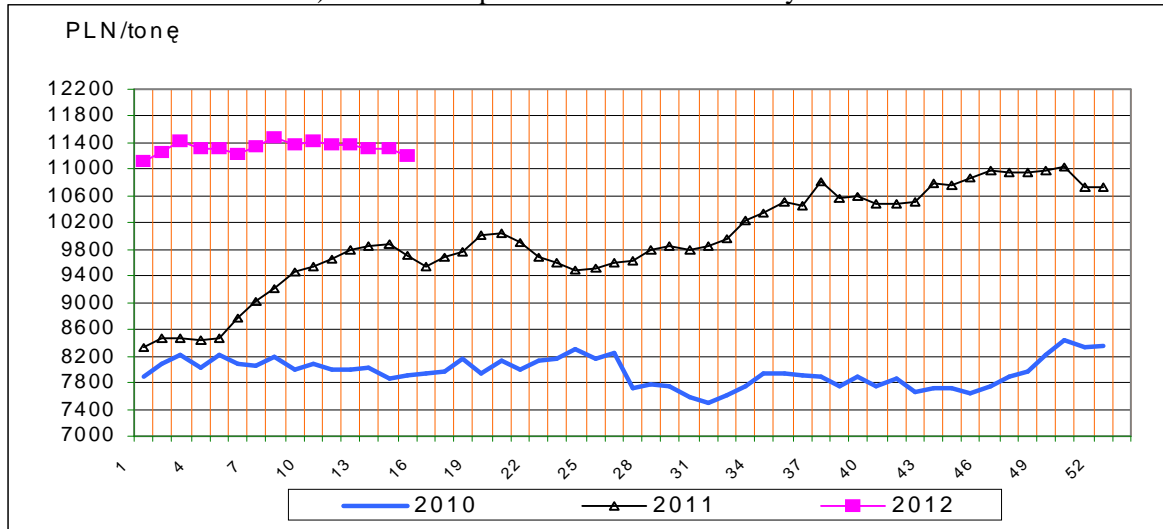


Rys.15. Ceny sprzedaży ćwierci wołowych w zakładach mięsnych

a) ćwierci kompensowane od młodych byków

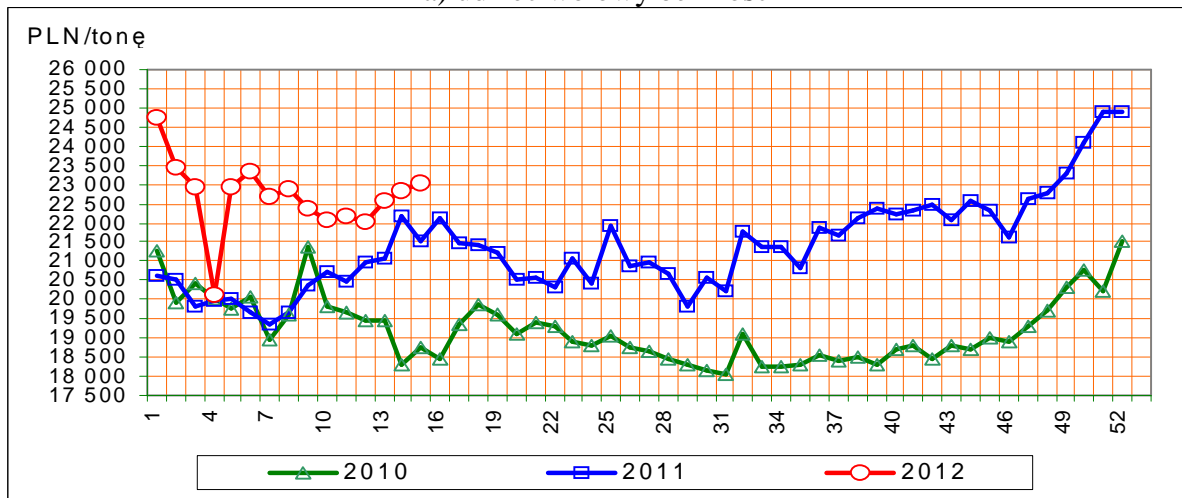


## b) ćwierci kompensowane od krów rzeźnych

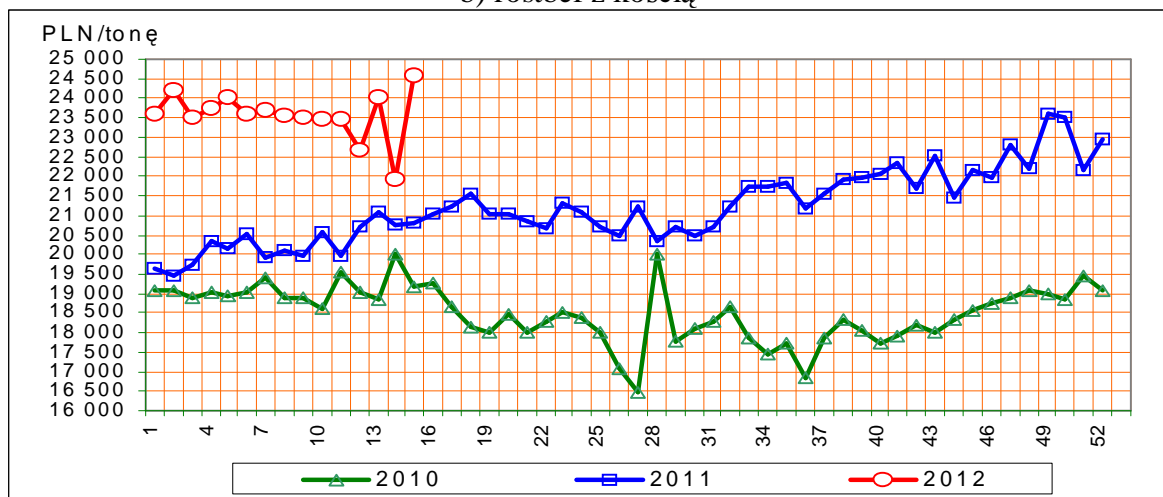


Rys.16. Ceny sprzedaży elementów wołowiny

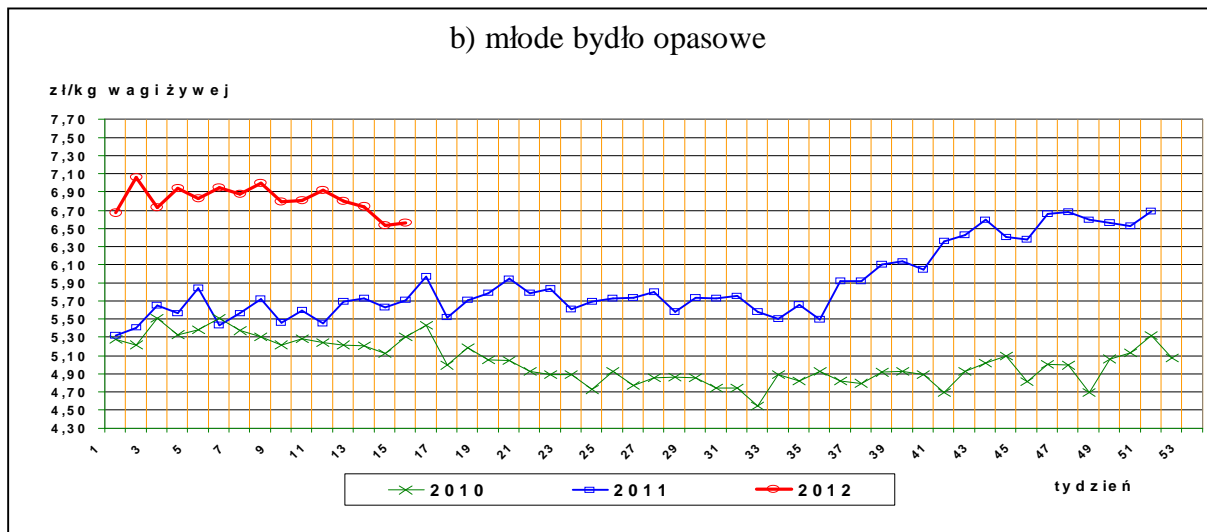
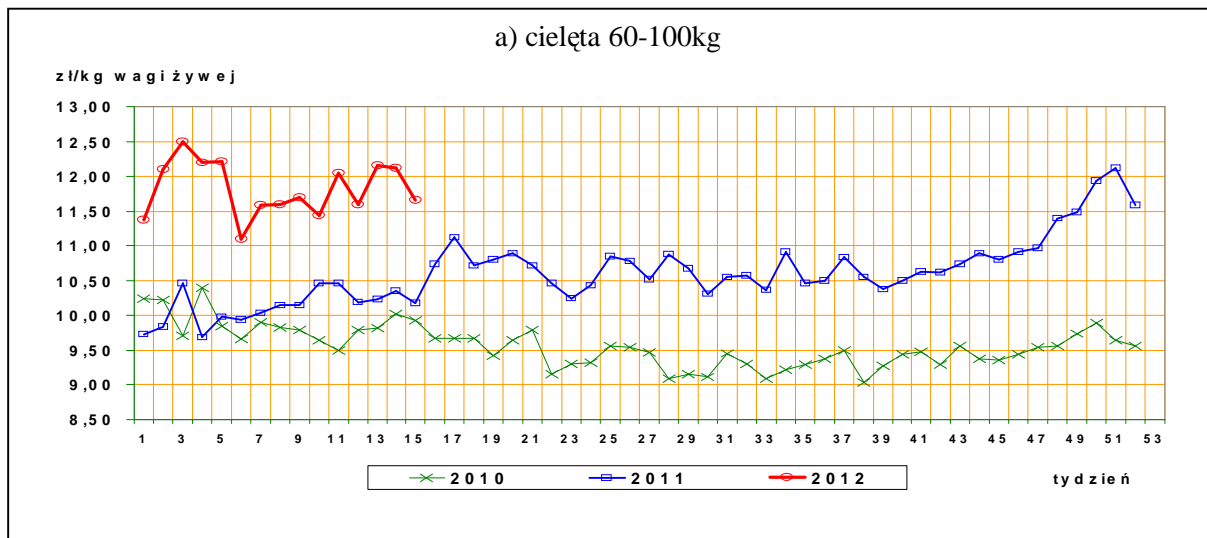
## a) udziec wołowiny bez kości



## b) rostbef z kością



Rys17. Ceny bydła na targowiskach





## *IV. Analiza handlu zagranicznego wołowiną*

**Informacje dotyczące zasad i procedur handlu zagranicznego** na rynku wołowiny i cielęciny można odnaleźć na stronie internetowej Agencji Rynku Rolnego, pod adresem:  
[http://www.arr.gov.pl/index.php?option=com\\_content&view=article&id=41&Itemid=46](http://www.arr.gov.pl/index.php?option=com_content&view=article&id=41&Itemid=46)

### 1. Dopłaty eksportowe Unii Europejskiej do wołowiny\*

Tablica 14. Dopłaty eksportowe Unii Europejskiej do wołowiny i żywca wołowego (poziom subsydiów obowiązujący od 2 marca 2012 roku, wg rozporządzenia Komisji (UE) Nr 257/2012.

*Euro/100kg*

<i>Kategoria mięsa</i>	<i>Kod produktu</i>	<i>Kierunek eksportu</i>	
		<b>Kraje przeznaczenia**</b>	<b>Kraje przeznaczenia***</b>
<i>Mięso świeże lub chłodzone</i>			
<b>tusze ze zw. płci męskiej</b>	<b>0201 10 00 9130</b>	<b>24,40</b>	<b>14,40</b>
<b>ćwiartki przednie ze zw. płci męskiej</b>	<b>0201 20 30 9110</b>	<b>18,30</b>	<b>10,80</b>
<b>ćwiartki zadnie ze zw. płci męskiej</b>	<b>0201 20 50 9110</b>	<b>30,50</b>	<b>17,90</b>
<b>Mięso drobne świeże o zaw. pow.78% mięsa</b>	<b>0201 30 00 9060</b>	<b>11,30</b>	<b>3,80</b>
<b>Mięso drobne mrożone o zaw. pow. 78% mięsa</b>	<b>0202 30 90 9200</b>	<b>11,30</b>	<b>3,80</b>

*Euro/100kg*

<i>Kategoria bydła</i>	<i>Kod produktu</i>	<i>Kierunek eksportu</i>
<i>Bydło hodowlane czystej rasy</i>		
<b>jałówki od 250 kg do 30 miesięcy</b>	<b>0102 10 10 9140</b>	<b>12,90 Euro do wszystkich miejsc przeznaczenia (państw trzecie, inne terytoria, zaopatrzenie i miejsce przeznaczenia uważane za wywóz ze Wspólnoty)</b>
<b>Krowy od 250 kg do 30 miesięcy</b>	<b>0102 10 30 9140</b>	

\*- źródło : FAMMU/FAPA

\*\*\*) Turcja, Ukraina, Białoruś, Mołdowa, Rosja, Gruzja, Armenia, Azerbejdżan, Kazachstan, Turkmenia, Uzbekistan, Tadżykistan, Kirgizja, Maroko, Algieria, Tunezja, Libia, Liban, Syria, Irak, Iran, Izrael, Zachodni Brzeg Jordanu/Strefa Gazy, Jordania, Arabia Saudyjska, Kuwejt, Bahrajn, Katar, Zjednoczone Emiraty Arabskie, Oman, Jemen, Pakistan, Sri Lanka, Myanmar (Birma), Tajlandia, Wietnam, Indonezja, Filipiny, Chiny, Korea Północna, Hongkong, Sudan, Mauretania, Mali, Burkina Faso, Niger, Czad, Republika Zielonego Przylądka, Senegal, Gambia, Gwinea Bissau, Gwinea, Sierra Leone, Liberia, Wybrzeże Kości Słoniowej, Ghana, Togo, Benin, Nigeria, Kamerun, Republika Środkowoafrykańska, Gwinea Równikowa, Wyspy Świętego Tomasza i Książęca, Gabon, Kongo, Kongo (Republika Demokratyczna), Ruanda, Burundi, Wyspa Świętej Heleny z przyległościami, Angola, Etiopia, Erytrea, Dżibuti, Somalia, Uganda, Tanzania, Seszele z przyległościami, Brytyjskie Terytorium Oceanu Indyjskiego, Mozambik, Mauritius, Komory, Majotta, Zambia, Malawi, Republika Południowej Afryki, Lesotho i Egipt.

\*\*\*) Albania, Chorwacja, Bośnia i Hercegowina, Serbia, Kosowo, Czarnogóra, Była Jugosłowiańska Republika Macedonii.

## Departament Rynków Rolnych

Tablica 15. Polski handel zagraniczny końmi oraz mięsem końskim, bydłem żywym oraz mięsem wołowym w okresie I-II 2012r. *(dane tymczasowe, mogą ulec zmianie)*

a) eksport/ wywóz

CN	Nazwa towaru	EKSPORT/WYWÓZ			
		Wartość [tys. EUR]		Wolumen [tony]	
		I-II 2011r.	I-II 2012r.	I-II 2011r.	I-II 2012r.
0101	Konie żywe	3 579	3 734	1 912	1 891
0102	Bydło żywe	14 413	12 138	6 144	4 317
0201	Mięso wołowe świeże lub chłodzone	125 561	89 962	41 088	28 248
0202	Mięso wołowe mrożone	17 114	19 767	5 795	6 187
0205	Mięso końskie	5 082	4 949	1 922	1 784

b) import

CN	Nazwa towaru	IMPORT/PRZYWÓZ			
		Wartość [tys. EUR]		Wolumen [tony]	
		I-II 2011r.	I-II 2012r.	I-II 2011r.	I-II 2012r.
0101	Konie żywe	232	151	149	126
0102	Bydło żywe	3 667	3 692	1 654	1 735
0201	Mięso wołowe świeże lub chłodzone	4 444	4 000	1 339	1 256
0202	Mięso wołowe mrożone	2 613	2 144	1 167	683
0205	Mięso końskie	35	199	18	116

c) saldo

CN	Nazwa towaru	SALDO	
		Wartość [tys. EUR]	
		I-II 2011r.	I-II 2012r.
0101	Konie żywe	3 347	3 584
0102	Bydło żywe	10 746	8 445
0201	Mięso wołowe świeże lub chłodzone	121 117	85 962
0202	Mięso wołowe mrożone	14 501	17 623
0205	Mięso końskie	5 048	4 750

Tablica 16. Kierunki, wolumen oraz **ceny eksportu/wywozu** bydła żywego oraz wołowiny z Polski w okresie I-II 2012r. *(dane wstępne)*.

a) bydło żywe ogółem (CN 0102)

Kraj	Wartość [tys. EUR]	Wolumen [szt.]	EUR/kg
Niderlandy	3 344	17 217	3,16
Włochy	3 721	12 400	3,15
Hiszpania	1 126	5 636	2,75
Chorwacja	1 049	2 538	2,62
Litwa	1 232	2 139	2,06
Bośnia i Hercegowina	342	1 450	2,40

## Departament Rynków Rolnych

Belgia	234	1 187	3,43
Grecja	694	704	2,21
Rumunia	63	214	2,27
Rosja	161	124	2,30
Uzbekistan	173	99	3,60
<b>OGÓLEM</b>	<b>12 138</b>	<b>43 708</b>	<b>2,81</b>

### b) bydło żywe do 80kg - cielęta (CN 01022910)

Kraj	Wartość [tys. EUR]	Wolumen [szt.]	EUR/kg
Niderlandy	2 623	13 794	3,32
Włochy	1640	6 238	3,59
Hiszpania	578	3 022	2,71
Belgia	118	600	3,40
Bośnia i Hercegowina	84	451	2,41
<b>OGÓLEM</b>	<b>5 043</b>	<b>24 105</b>	<b>3,30</b>

### c) mięso wołowe świeże, chłodzone (CN 0201)

Kraj	Wartość [tys. EUR]	Wolumen [ton]	EUR/kg
Turcja	14 518	5 786	2,51
Włochy	18 057	5 272	3,43
Niderlandy	13 498	4 762	2,83
Niemcy	11 630	3 757	3,10
Hiszpania	8 481	2 556	3,32
Francja	3 463	884	3,92
Grecja	2 215	678	3,27
Republika Czeska	2 632	591	4,46
Słowacja	1 875	521	3,60
Izrael	2 044	502	4,07
Wielka Brytania	2 197	491	4,47
Uzbekistan	1 457	350	4,16
Dania	1 214	335	3,62
Portugalia	1 127	279	4,04
Rosja	799	267	2,99
Macedonia	668	246	2,72
Austria	798	242	3,30
Belgia	785	163	4,83
Szwecja	581	148	3,92
Węgry	352	91	3,89
Finlandia	558	68	8,23
Egipt	173	55	3,12
Łotwa	200	52	3,88
Litwa	174	42	4,15
Irlandia	199	35	5,64
Estonia	119	30	3,97
Rumunia	73	21	3,47
Chorwacja	55	20	2,78
Bułgaria	19	6	3,01

## Departament Rynków Rolnych

<b>OGÓLEM</b>	<b>89 962</b>	<b>28 248</b>	<b>3,18</b>
---------------	---------------	---------------	-------------

### d) mięso wołowe mrożone (CN 0202)

Kraj	Wartość [tys. EUR]	Wolumen [ton]	EUR/kg
Włochy	3 125	875	3,57
Szwecja	2 260	608	3,71
Niemcy	1 529	549	2,78
Francja	1 551	502	3,09
Irlandia	1 427	464	3,07
Niderlandy	1 152	435	2,65
Wielka Brytania	1 198	393	3,05
Dania	1 040	308	3,37
Estonia	794	305	2,60
Hiszpania	836	280	2,98
Bułgaria	532	202	2,64
Izrael	1 089	193	5,65
Uzbekistan	591	139	4,25
Republika Czeska	328	108	3,04
Grecja	352	100	3,54
Malta	323	68	4,73
Kazachstan	174	68	2,55
Litwa	68	66	1,03
Rumunia	156	64	2,43
Łotwa	108	50	2,15
Majotta	92	44	2,11
Bośnia i Hercegowina	103	44	2,37
Belgia	114	43	2,69
Azerbejdżan	99	38	2,59
Luksemburg	14	33	0,43
Cypr	123	31	3,95
Słowacja	135	28	4,85
Ghana	15	24	0,62
Węgry	67	23	2,84
Austria	45	21	2,12
Rosja	61	21	2,94
Egipt	50	18	2,77
Portugalia	55	17	3,17
Finlandia	128	12	10,71
Bermudy	28	10,1	2,82
Macedonia	4	2,7	1,35
<b>OGÓLEM</b>	<b>19 767</b>	<b>6 187</b>	<b>3,19</b>

Tablica 17. Kierunki, wolumen oraz **ceny importu/przywozu** bydła żywego oraz wołowiny do Polski w okresie I-II 2012r. (dane wstępne)

### a) bydło żywe ogółem (CN 0102)

Kraj	Wartość [tys. EUR]	Wolumen [szt.]	EUR/szt
Litwa	432	1 771	244
Słowacja	534	943	567

## Departament Rynków Rolnych

Niemcy	1 255	800	1 569
Dania	611	446	1 370
Republika Czeska	476	362	1 315
Niderlandy	197	145	1 355
Belgia	147	101	1 460
Rumunia	39	88	445
Szwajcaria	0,5	3	167
<b>OGÓLEM</b>	<b>3 692</b>	<b>4 659</b>	<b>793</b>

b) bydło żywe do 80kg (cielęta) CN 01022910)

Kraj	Wartość [tys. EUR]	Wolumen [szt.]	EUR/szt
Litwa	3 758	1 687	223
<b>OGÓLEM</b>	<b>3 758</b>	<b>1 687</b>	<b>223</b>

c) mięso wołowe świeże, chłodzone (CN 0201)

Kraj	Wartość [tys. EUR]	Wolumen [ton]	EUR/kg
Słowacja	581	300	1,94
Wielka Brytania	777	244	3,18
Republika Czeska	603	204	2,96
Irlandia	959	189	5,07
Niemcy	407	135	3,01
Dania	236	96	2,46
Niderlandy	210	50	4,21
Litwa	99	31	3,17
Argentyna	48	2,7	18,17
Stany Zjednoczone Ameryki	35	1,5	23,03
Brazylia	21	1,0	21,10
Francja	19	0,8	24,88
Belgia	2	0,50	3,78
Włochy	2	0,23	7,68
Iran	1	0,03	25,12
Urugwaj	0	0,02	21,88
<b>OGÓLEM</b>	<b>4 000</b>	<b>1 256</b>	<b>3,18</b>

d) mięso wołowe mrożone (CN 0202)

Kraj	Wartość [tys. EUR]	Wolumen [ton]	EUR/kg
Wielka Brytania	293	172	1,70
Republika Czeska	425	139	3,05
Irlandia	347	118	2,94
Niemcy	300	73	4,11
Niderlandy	154	54	2,82
Francja	190	47	4,02
Słowacja	262	42	6,21
Litwa	61	20	3,04
Dania	36	11	3,29
Nowa Zelandia	70	5,0	13,97

## Departament Rynków Rolnych

Argentyna	6,0	0,5	12,05
<b>OGÓLEM</b>	<b>2 144</b>	<b>683</b>	<b>3,14</b>

### V. Informacje statystyczne (dane GUS)

Tablica 18. Pogłowie bydła w Polsce

Lp.	Kategoria	Grudzień 2009		Czerwiec 2010	
		tys. szt. lub %	roczna zmiana [% lub pkt%]	tys. szt. lub %	roczna zmiana [%]
<i>Liczba bydła</i>					
	<i>Bydło ogółem</i>	5 590,2	+0,5%	5 724,0	+0,4%
	<i>cielęta do 1 roku</i>	1419,1	+2,6%	1456,8	-1,0%
	<i>bydło 1-2 lata</i>	1192,8	+9,0%	1243,9	+3,3%
	<i>bydło &gt;2lat</i>	2978,3	-3,4%	3023,3	b.z.
	<i>krowy</i>	2678,2	-3,4%	2655,7	-1,2%
	<i>w tym: - mleczne</i>	2584,8	-4,2%	2538,2	-2,6%

#### *Struktura stada w %*

<i>Cielęta do 1 roku</i>	25,4	+0,5pkt %	25,5	-0,3pkt %
<i>Bydło 1-2 lata</i>	21,3	+1,6pkt%	21,7	+0,6pkt %
<i>Krowy</i>	47,9	-1,9pkt%	46,4	-0,8pkt %
<i>Bydło&gt;2lat</i>	53,3	-2,1pkt%	6,4	-0,3pkt %

Lp.	Kategoria	Grudzień 2010		Czerwiec 2011	
		tys. szt. lub %	roczna zmiana [% lub pkt%]	tys. szt. lub %	roczna zmiana [%]
<i>Liczba bydła</i>					
	<i>Bydło ogółem</i>	5559,5	-0,5 pkt%	5761,9	+0,7%
	<i>cielęta do 1 roku</i>	1385,8	-2,4 pkt %	1481,4	+1,7%
	<i>bydło 1-2 lata</i>	1226,3	+2,8 pkt%	1299,5	+4,5%
	<i>bydło &gt;2lat</i>	2947,4	-1,0 pkt%	2981,0	+1,4%
	<i>krowy</i>	2635,5	-1,4 pkt%	2626,0	-1,1%
	<i>w tym: - mleczne</i>	2528,8	-2,2 pkt%	2473,2	

## Departament Rynków Rolnych

### Struktura stada w %

<b>Cielęta do 1 roku</b>	<b>24,9%</b>	<b>-0,5 pkt%</b>	<b>25,7%</b>	<b>+0,2pkt%</b>
<b>Bydło 1-2 lata</b>	<b>22,1%</b>	<b>+0,8 pkt%</b>	<b>22,6%</b>	<b>+0,9pkt%</b>
<b>Krowy</b>	<b>47,4%</b>	<b>-0,5pkt%</b>	<b>45,6%</b>	<b>-0,8pkt%</b>
<b>Bydło&gt;2lat</b>	<b>53,0%</b>	<b>-0,3pkt%</b>	<b>6,1%</b>	<b>-1,1pkt%</b>

**Tablica 19. Ceny skupu oraz ceny targowiskowe bydła rzeźnego ogółem (bez cieląt) w 2012r. wg GUS\*  
( lata2004-2010 w wydaniu Excel)**

<b>2011</b>													
	I	II	III	IV	V	VI	VII	VIII	IX	X	XI	XII	I-XII
cena skupu	6,59	6,58											
cena targowiskowa	6,01	6,22											

\*- w zł/kg w.ż.

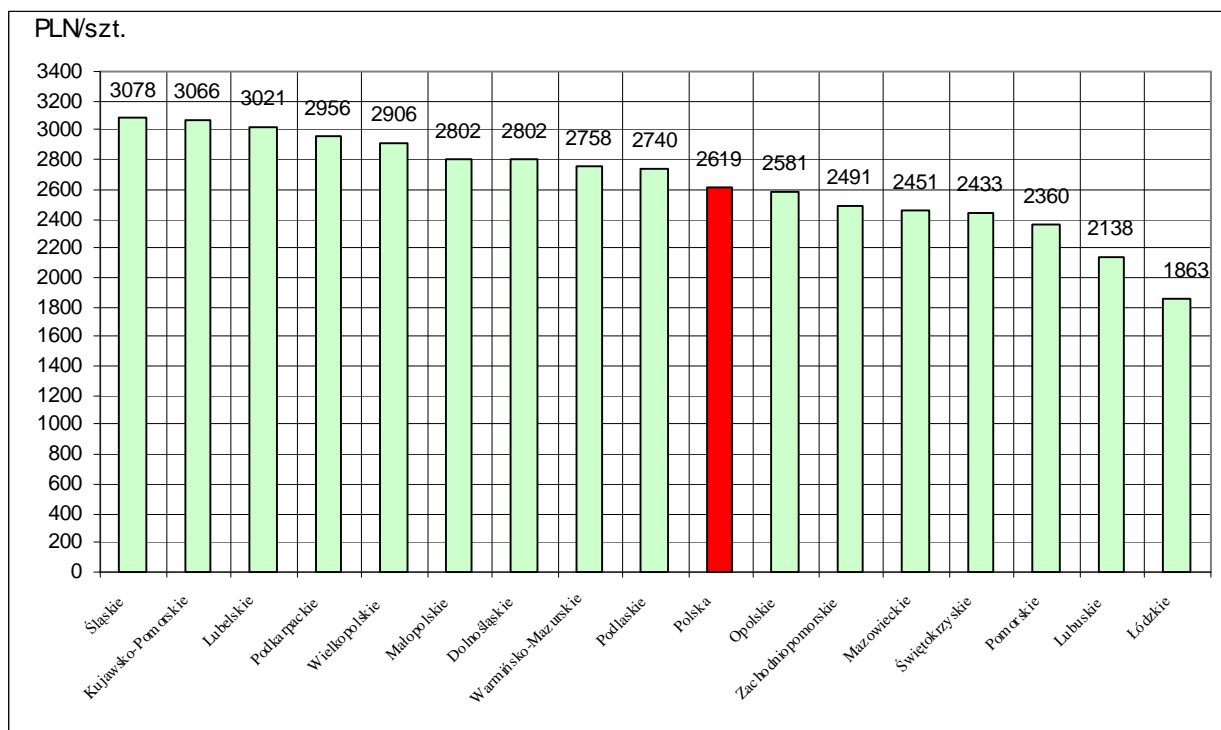
**Tablica 20. Ceny skupu\* krów rzeźnych w Polsce oraz wg województw oraz wg miesięcy w roku 2012**

województwo/miesiąc	Styczeń	Luty	Marzec	Kwiecień	Maj	Czerwiec	Lipiec	Sierpień	Wrzesień	Październik	Listopad	Grudzień
	w zł za sztukę											
<i>olska</i>	2732,35	2736,29	2619,19									
olnośląskie	2700,33	2712,72	2801,74									
łódzkie	3072,34	3079,20	3065,65									
świętokrzyskie	2734,55	2900,17	3020,83									
śląskie	2574,26	2288,76	2137,89									
opolskie	2927,61	2929,63	1863,26									
świętomaryjańskie	2739,84	2740,21	2801,98									
zachodniopomorskie	2188,59	2503,30	2450,88									
mazowieckie	2664,10	2550,72	2581,16									
świętokrzyskie	2920,13	3043,87	2956,42									
śląskie	2796,32	2791,56	2739,98									
zachodniopomorskie	2405,64	2287,91	2359,51									
śląskie	3066,95	3089,67	3078,44									
świętokrzyskie	2691,47	2618,56	2433,36									
świętomaryjańskie	3049,16	2815,24	2757,89									
śląskie	2984,69	2842,10	2905,61									
zachodniopomorskie	2655,14	2510,49	2490,97									

wg siedziby producenta żywca –wstępne dane GUS

**Rys. 18. Graficzny obraz cen skupu(placonych producentom) krów rzeźnych w Polsce\*  
wg województw w marcu 2012r.**

## Departament Rynków Rolnych





**Tabl. 21 Zestawienie monitorowanych danych w zakresie zakupu i ubojów bydła w latach 2003-2012  
(wybrane fragmenty z bazy danych)**

a) ceny zakupu bydła rzeźnego w PLN/kg mpc w układzie miesięcznym, kwartalnym, półrocznym i rocznym.

	I	II	III	IV	V	VI	VII	VIII	IX	X	XI	XII
bydło ogółem	5,24	5,17	5,22	5,34	5,05	5,18	4,85	4,94	4,93	5,07	5,12	5,10
byki do 2 lat (A)	6,22	6,29	6,29	6,25	6,27	6,22	6,09	6,12	6,12	6,05	5,99	5,90
byki >2 lat (B)	6,07	6,03	5,96	5,79	5,71	6,09	6,27	6,13	5,93	5,95	5,77	5,81
wolce (C)	6,03	6,16	6,15	6,12	5,99	0,00	5,86	6,07	0,00	5,57	5,87	5,48
krowy (D)	3,46	3,39	3,38	3,27	3,30	3,27	3,27	3,44	3,74	4,02	3,87	3,76
jałówki (E)	5,92	5,97	5,96	5,88	5,89	5,84	5,70	5,68	5,59	5,57	5,56	5,50
<b>2004</b>												
												<b>zł/kg mpc</b>
	I	II	III	IV	V	VI	VII	VIII	IX	X	XI	XII
bydło ogółem	5,25	5,46	5,73	5,88	6,77	8,04	7,34	7,32	7,51	7,46	7,27	7,20
byki do 2 lat (A)	6,06	6,17	6,33	6,58	7,69	8,83	8,18	8,10	8,25	8,21	8,16	8,16
byki >2 lat (B)	6,12	6,22	6,32	6,31	7,71	9,02	8,10	8,10	8,08	8,32	8,11	8,15
wolce (C)	0,00	0,00	5,94	0,00	0,00	7,88	0,00	8,50	6,44	7,20	6,87	6,70
krowy (D)	3,85	4,35	4,74	5,07	5,80	7,48	6,47	6,60	6,92	6,86	6,57	6,32
jałówki (E)	5,56	5,65	5,84	6,01	6,69	7,77	7,15	7,04	7,20	7,27	7,18	7,10
<b>2005</b>												
												<b>zł/kg mpc</b>
	I	II	III	IV	V	VI	VII	VIII	IX	X	XI	XII
bydło ogółem	7,42	7,98	8,16	8,13	8,07	8,21	8,19	8,17	7,98	7,65	7,64	7,51
byki do 2 lat (A)	8,35	8,75	8,82	8,88	8,75	8,89	8,79	8,86	8,76	8,60	8,65	8,60
byki >2 lat (B)	8,32	8,54	8,71	8,83	8,71	8,71	8,63	8,69	8,65	8,56	8,58	8,49
wolce (C)	0,00	6,28	8,25	8,45	9,10	0,00	7,66	0,00	7,39	8,25	0,00	7,38
krowy (D)	6,64	7,24	7,48	7,42	7,40	7,51	7,42	7,42	7,13	6,63	6,56	6,28
jałówki (E)	7,29	7,59	7,70	7,73	7,81	7,73	7,66	7,72	7,61	7,48	7,47	7,37

*Wykorzystanie możliwe z dokładnym podaniem źródła*

## Departament Rynków Rolnych

zł/kg mpc												
<b>2006</b>												
	I	II	III	IV	V	VI	VII	VIII	IX	X	XI	XII
bydło ogółem	7,70	8,08	8,21	8,27	8,34	8,49	8,22	8,15	8,32	8,10	7,88	7,91
byki do 2 lat (A)	8,86	9,12	9,29	9,33	9,36	9,46	9,25	9,11	9,26	9,07	8,98	8,91
byki >2 lat (B)	8,70	8,96	9,08	9,20	9,32	9,40	9,27	9,24	9,34	9,20	8,92	8,91
wolce (C)	7,28	6,37	7,67	0,00	7,79	0,00	7,40	0,00	7,21	8,03	7,43	7,27
krowy (D)	6,62	6,88	7,19	7,18	7,26	7,45	7,20	7,00	7,15	7,05	6,81	6,66
jałówki (E)	7,56	7,71	7,79	7,84	7,86	7,99	7,90	7,79	7,88	7,81	7,59	7,63

zł/kg mpc												
<b>2007</b>												
	I	II	III	IV	V	VI	VII	VIII	IX	X	XI	XII
bydło ogółem	8,14	8,29	8,23	8,10	7,82	7,72	7,68	7,93	8,07	7,75	7,50	7,55
byki do 2 lat (A)	9,14	9,15	9,03	8,95	8,66	8,49	8,37	8,70	8,73	8,49	8,33	8,37
byki >2 lat (B)	9,16	9,20	8,92	8,93	8,56	8,52	8,54	8,71	8,82	8,48	8,14	8,23
wolce (C)	0,00	0,00	7,77	8,73	7,58	6,64	0,00	7,17	7,90	7,45	8,17	6,36
krowy (D)	6,87	7,14	7,21	7,14	6,95	6,92	6,91	7,08	7,33	7,03	6,57	6,42
jałówki (E)	7,72	7,80	7,77	7,66	7,53	7,49	7,49	7,66	7,77	7,56	7,45	7,45

zł/kg mpc												
<b>2008</b>												
	I	II	III	IV	V	VI	VII	VIII	IX	X	XI	XII
bydło ogółem	7,97	8,08	8,06	8,07	8,08	8,28	7,90	7,94	8,12	8,10	8,00	8,24
byki do 2 lat (A)	8,82	8,75	8,66	8,71	8,69	8,85	8,59	8,70	8,85	8,91	8,91	9,16
byki >2 lat (B)	8,76	8,62	8,50	8,64	8,75	8,98	8,71	8,85	9,01	8,99	8,98	8,93
wolce (C)	7,39	7,82	8,39	6,26	8,42	9,30	7,97	7,87	7,40	0,00	7,63	7,55
krowy (D)	6,83	7,01	7,16	7,21	7,25	7,50	7,10	7,08	7,22	7,17	6,89	7,06
jałówki (E)	7,68	7,76	7,83	7,81	7,83	7,93	7,70	7,67	7,81	7,80	7,75	7,92

zł/kg mpc												
<b>2009</b>												
	I	II	III	IV	V	VI	VII	VIII	IX	X	XI	XII
bydło ogółem	8,66	9,13	9,47	9,28	9,43	9,70	9,46	9,27	9,19	8,82	8,92	9,08

## Departament Rynków Rolnych

byki do 2 lat (A)	9,51	9,92	10,25	10,13	10,31	10,60	10,44	10,43	10,32	10,04	10,21	10,31
byki >2 lat (B)	9,55	9,99	10,47	10,41	10,57	10,84	10,67	10,71	10,67	10,47	10,46	10,48
wolce (C)	7,06	8,34	0,00	0,00	8,00	0,00	0,00	0,00	7,45	8,46	8,35	0,00
krowy (D)	7,50	7,85	8,32	8,23	8,29	8,56	8,20	7,93	7,77	7,36	7,34	7,37
jałówki (E)	8,22	8,51	8,90	8,88	8,90	9,12	9,03	9,00	8,98	8,75	8,83	8,87
<b>2010</b>												
	I	II	III	IV	V	VI	VII	VIII	IX	X	XI	XII
bydło ogółem	9,43	9,45	8,78	8,78	8,44	8,45	8,29	8,51	8,66	8,79	9,40	9,91
byki do 2 lat (A)	10,66	10,58	9,71	9,55	9,03	8,98	8,83	9,13	9,31	9,63	10,58	11,18
byki >2 lat (B)	10,96	10,74	9,81	9,73	9,14	9,11	8,90	9,33	9,55	9,85	10,86	11,38
wolce (C)	0,00	10,54	9,24	5,99	8,44	8,06	8,08	8,63	7,65	0,00	0,00	8,09
krowy (D)	7,70	7,76	7,67	7,68	7,56	7,66	7,50	7,46	7,60	7,56	7,63	7,85
jałówki (E)	9,17	9,23	8,61	8,46	8,19	8,24	8,12	8,27	8,42	8,46	8,68	9,02
<b>2011</b>												
	I	II	III	IV	V	VI	VII	VIII	IX	X	XI	XII
bydło ogółem	10,13	10,06	10,59	10,73	10,88	10,58	10,85	11,31	11,73	11,83	11,97	12,41
byki do 2 lat (A)	11,47	11,15	11,79	11,89	11,87	11,48	11,84	12,56	13,09	13,31	13,41	13,67
byki >2 lat (B)	11,67	11,25	11,81	11,93	11,89	11,45	11,80	12,58	13,12	13,42	13,48	13,73
wolce (C)	0,00	8,22	0,00	10,05	9,39	8,70	12,73	0,00	9,76	10,79	9,47	10,65
krowy (D)	8,03	8,26	8,93	9,22	9,35	9,43	9,57	9,81	10,12	10,25	10,38	10,62
jałówki (E)	9,22	9,30	9,73	9,85	9,96	10,09	10,31	10,69	11,16	11,33	11,48	11,78
<b>2012</b>												
	I	II	III	IV	V	VI	VII	VIII	IX	X	XI	XII
bydło ogółem	12,94	12,98	12,51									
byki do 2 lat (A)	14,23	13,99	13,32									
byki >2 lat (B)	14,27	14,01	13,29									
wolce (C)	12,32	0,00	11,80									
krowy (D)	11,03	11,27	11,25									
jałówki (E)	12,13	12,34	12,11									

## Departament Rynków Rolnych

2003 kwartał					2003 półrocze			2003	
	I-III	IV-VI	VII-IX	X-XII		I-VI	VII-XII		I-XII
bydło ogółem	5,21	5,18	4,90	5,09	bydło ogółem	5,19	5,00	bydło ogółem	5,10
byki do 2 lat (A)	6,26	6,25	6,11	5,99	byki do 2 lat (A)	6,26	6,04	byki do 2 lat (A)	6,16
byki >2 lat (B)	6,01	5,84	6,14	5,87	byki >2 lat (B)	5,96	6,02	byki >2 lat (B)	6,00
wolce (C)	6,13	6,04	5,93	5,70	wolce (C)	6,10	5,72	wolce (C)	5,88
krowy (D)	3,41	3,28	3,48	3,91	krowy (D)	3,35	3,70	krowy (D)	3,53
jałówki (E)	5,94	5,87	5,65	5,55	jałówki (E)	5,91	5,59	jałówki (E)	5,76
2004 kwartał					2004 półrocze			2004	
	I-III	IV-VI	VII-IX	X-XII		I-VI	VII-XII		I-XII
bydło ogółem	5,52	7,11	7,40	7,31	bydło ogółem	6,27	7,35	bydło ogółem	6,94
byki do 2 lat (A)	6,21	7,96	8,18	8,18	byki do 2 lat (A)	7,00	8,18	byki do 2 lat (A)	7,73
byki >2 lat (B)	6,25	7,93	8,11	8,20	byki >2 lat (B)	7,06	8,14	byki >2 lat (B)	7,90
wolce (C)	5,94	7,88	7,62	6,95	wolce (C)	7,26	7,05	wolce (C)	7,06
krowy (D)	4,39	6,40	6,71	6,57	krowy (D)	5,49	6,64	krowy (D)	6,25
jałówki (E)	5,69	6,88	7,13	7,18	jałówki (E)	6,17	7,15	jałówki (E)	6,69
2005 kwartał					2005 półrocze			2005	
	I-III	IV-VI	VII-IX	X-XII		I-VI	VII-XII		I-XII
bydło ogółem	7,90	8,14	8,13	7,60	bydło ogółem	8,04	7,90	bydło ogółem	7,97
byki do 2 lat (A)	8,69	8,84	8,81	8,62	byki do 2 lat (A)	8,78	8,73	byki do 2 lat (A)	8,76
byki >2 lat (B)	8,53	8,75	8,66	8,54	byki >2 lat (B)	8,66	8,62	byki >2 lat (B)	8,64
wolce (C)	6,18	8,52	7,48	7,74	wolce (C)	6,44	7,48	wolce (C)	7,24
krowy (D)	7,14	7,45	7,34	6,47	krowy (D)	7,33	6,95	krowy (D)	7,14
jałówki (E)	7,54	7,76	7,67	7,44	jałówki (E)	7,66	7,55	jałówki (E)	7,61
2006 kwartał					2006 półrocze			2006	
	I-III	IV-VI	VII-IX	X-XII		I-VI	VII-XII		I-XII

*Wykorzystanie możliwe z dokładnym podaniem źródła*

## Departament Rynków Rolnych

bydło ogółem	8,05	8,36	8,23	7,96	bydło ogółem	8,21	8,10	bydło ogółem	8,15
byki do 2 lat (A)	9,14	9,38	9,20	8,99	byki do 2 lat (A)	9,26	9,10	byki do 2 lat (A)	9,18
byki >2 lat (B)	8,96	9,31	9,29	9,02	byki >2 lat (B)	9,18	9,16	byki >2 lat (B)	9,17
wolce (C)	6,70	7,79	7,30	7,44	wolce (C)	6,97	7,41	wolce (C)	7,22
krowy (D)	6,95	7,29	7,11	6,86	krowy (D)	7,12	6,98	krowy (D)	7,05
jałówki (E)	7,71	7,89	7,85	7,68	jałówki (E)	7,80	7,76	jałówki (E)	7,78

2007 kwartał					2007 półrocze			2007	
	I-III	IV-VI	VII-IX	X-XII		I-VI	VII-XII		I-XII
bydło ogółem	8,22	7,87	7,91	7,61	bydło ogółem	8,04	7,75	bydło ogółem	7,89
byki do 2 lat (A)	9,11	8,70	8,62	8,40	byki do 2 lat (A)	8,91	8,51	byki do 2 lat (A)	8,71
byki >2 lat (B)	9,07	8,65	8,70	8,30	byki >2 lat (B)	8,85	8,54	byki >2 lat (B)	8,69
wolce (C)	7,77	7,39	7,41	7,22	wolce (C)	7,42	7,28	wolce (C)	7,40
krowy (D)	7,07	6,99	7,11	6,73	krowy (D)	7,03	6,91	krowy (D)	6,97
jałówki (E)	7,77	7,55	7,64	7,50	jałówki (E)	7,66	7,57	jałówki (E)	7,61

2008 kwartał					2008 półrocze			2008	
	I-III	IV-VI	VII-IX	X-XII		I-VI	VII-XII		I-XII
bydło ogółem	8,04	8,14	7,99	8,11	bydło ogółem	8,09	8,05	bydło ogółem	8,07
byki do 2 lat (A)	8,74	8,75	8,71	8,98	byki do 2 lat (A)	8,75	8,86	byki do 2 lat (A)	8,80
byki >2 lat (B)	8,64	8,79	8,88	8,97	byki >2 lat (B)	8,72	8,91	byki >2 lat (B)	8,82
wolce (C)	7,52	6,82	7,75	7,62	wolce (C)	7,34	7,71	wolce (C)	7,45
krowy (D)	6,99	7,31	7,14	7,05	krowy (D)	7,16	7,09	krowy (D)	7,13
jałówki (E)	7,76	7,85	7,73	7,82	jałówki (E)	7,81	7,78	jałówki (E)	7,79

2009 kwartał					2009 półrocze			2009	
	I-III	IV-VI	VII-IX	X-XII		I-VI	VII-XII		I-XII
bydło ogółem	9,11	9,46	9,31	8,94	bydło ogółem	9,30	9,13	bydło ogółem	9,22
byki do 2 lat (A)	9,92	10,33	10,39	10,19	byki do 2 lat (A)	10,13	10,30	byki do 2 lat (A)	10,21
byki >2 lat (B)	10,13	10,61	10,68	10,47	byki >2 lat (B)	10,38	10,57	byki >2 lat (B)	10,49
wolce (C)	8,26	8,00	7,45	8,45	wolce (C)	8,18	7,85	wolce (C)	8,13

*Wykorzystanie możliwe z dokładnym podaniem źródła*

## Departament Rynków Rolnych

krowy (D)	7,91	8,35	7,96	7,35	krowy (D)	8,15	7,67	krowy (D)	7,89
jałówki (E)	8,57	8,96	9,00	8,81	jałówki (E)	8,78	8,91	jałówki (E)	8,85
<b>2010 kwartał</b>					<b>2010 półrocze</b>			<b>2010</b>	
	I-III	IV-VI	VII-IX	X-XII		I-VI	VII-XII		I-XII
bydło ogółem	9,17	8,54	8,50	9,37	bydło ogółem	8,83	8,96	bydło ogółem	8,90
byki do 2 lat (A)	10,27	9,15	9,11	10,49	byki do 2 lat (A)	9,66	9,84	byki do 2 lat (A)	9,76
byki >2 lat (B)	10,45	9,25	9,26	10,72	byki >2 lat (B)	9,67	9,93	byki >2 lat (B)	9,83
wolce (C)	9,36	8,25	8,16	8,09	wolce (C)	8,59	8,11	wolce (C)	8,29
krowy (D)	7,71	7,64	7,53	7,68	krowy (D)	7,67	7,61	krowy (D)	7,64
jałówki (E)	8,94	8,28	8,29	8,71	jałówki (E)	8,59	8,50	jałówki (E)	8,54
<b>2011 kwartał</b>					<b>2011 półrocze</b>			<b>2011</b>	
	I-III	IV-VI	VII-IX	X-XII		I-VI	VII-XII		I-XII
bydło ogółem	10,29	10,72	11,31	12,04	bydło ogółem	10,49	11,69	bydło ogółem	11,10
byki do 2 lat (A)	11,50	11,73	12,49	13,45	byki do 2 lat (A)	11,61	12,98	byki do 2 lat (A)	12,25
byki >2 lat (B)	11,59	11,74	12,73	13,55	byki >2 lat (B)	11,65	13,29	byki >2 lat (B)	12,80
wolce (C)	8,22	9,31	9,98	10,63	wolce (C)	8,83	10,56	wolce (C)	9,97
krowy (D)	8,46	9,34	9,85	10,39	krowy (D)	8,88	10,14	krowy (D)	9,57
jałówki (E)	9,46	9,97	10,73	11,50	jałówki (E)	9,71	11,13	jałówki (E)	10,43
<b>2012 kwartał</b>					<b>2012 półrocze</b>			<b>2012</b>	
	I-III	IV-VI	VII-IX	X-XII		I-VI	VII-XII		I-XII
bydło ogółem	12,80				bydło ogółem			bydło ogółem	
byki do 2 lat (A)	13,81				byki do 2 lat (A)			byki do 2 lat (A)	
byki >2 lat (B)	13,85				byki >2 lat (B)			byki >2 lat (B)	
wolce (C)	11,97				wolce (C)			wolce (C)	
krowy (D)	11,19				krowy (D)			krowy (D)	
jałówki (E)	12,19				jałówki (E)			jałówki (E)	

**Uwaga:**

Zainteresowanych pozyskaniem danych z zakresu monitoringu cen sprzedaży oraz cen targowiskowych w latach 2004-2011 jak i pozostałych danych m.inn. cen zakupu, danych GUS i Komisji Europejskiej, zapraszam do wydania biuletynu w wersji EXCEL:

[http://www.minrol.gov.pl/FileRepozytory/FileRepozytoryShowImage.aspx?item\\_id=40582](http://www.minrol.gov.pl/FileRepozytory/FileRepozytoryShowImage.aspx?item_id=40582)

---

Biuletyn „*Rynek wołowiny i cielęciny*” ukazuje się w każdy czwartek o godz. 13<sup>00</sup>.  
*Informacje zamieszczane w tym biuletynie przekazywane są przez współpracujące z nami podmioty na podstawie Ustawy o badaniach rynkowych z dn. 30 marca 2001r.*

**Wydawca:**

Ministerstwo Rolnictwa i Rozwoju Wsi,

Departament Rynków Rolnych

ul. Wspólna 30, 00-930 Warszawa,

tel. (022) 623-12-54, fax (022) 623-27-06 lub 07

Internet: <http://www.minrol.gov.pl/bia>, E-mail: [biuletyn@minrol.gov.pl](mailto:biuletyn@minrol.gov.pl)

**Autor:** Krzysztof Seredyn tel. (022) 623-12-54; E-mail: [Krzysztof.Seredyn@minrol.gov.pl](mailto:Krzysztof.Seredyn@minrol.gov.pl)