

# ZINTEGROWANY SYSTEM ROLNICZEJ INFORMACJI RYNKOWEJ

(Podstawa prawna: Ustawa o rolniczych badaniach rynkowych z dnia 30 marca 2001r.)

## Rynek wołowiny i cielęciny



NR 02/2011

Czwartek, 20 stycznia 2011r

**Notowania<sup>1</sup> z okresu 10-16.01.2011r.**

### Spis treści

I.	<u>Zakupy bydła rzeźnego w ubojniach</u> .....	2
1.	Ceny zakupu bydła w Polsce oraz w makroregionach.....	2
2.	Ceny skupu żywca wołowego w Polsce (dane GUS).....	4
3.	Ceny bydła w Polsce na tle UE.....	10
4.	Ceny bydła w UE.....	10
5.	Uboje bydła rzeźnego w Polsce w okresie I-XI 2010r.....	14
II.	<u>Sprzedaż wołowiny</u> .....	16
1.	Ceny wołowiny w zakładach mięsnych w kraju.....	16
2.	Ceny wołowiny na krajowych giełdach towarowych.....	18
3.	Ceny bydła na targowiskach.....	19
III.	<u>Graficzna prezentacja cen w roku 2010 na tle lat 2008 i 2009</u> .....	21
IV.	<u>Analiza handlu zagranicznego wołowina</u> .....	25
1.	Dopłaty eksportowe w UE do wołowiny.....	25
2.	Handel zagraniczny koźmi, bydlęm oraz mięsem wołowym w Polsce w okresie I-XI 2010r.....	26
3.	Kierunki, wolumen oraz ceny eksportu/wywozu oraz importu/przywozu bydła żywego oraz wołowiny z Polski w okresie I-XI 2010r.....	27
V.	<u>Informacje statystyczne (dane GUS)</u> .....	30
1.	Pogłowie bydła w Polsce.....	30
2.	Ceny skupu i ceny targowiskowe bydła rzeźnego w latach 2004 - 2010.....	31
3.	Ceny skupu krów rzeźnych w Polsce w latach 2005 - 2010 wg województw i miesięcy.....	31
VI.	Zestawienie monitorowanych danych w zakresie skupu z rynku wołowiny w latach 2003-2010.....	31

<sup>1</sup> Badanie cen zakupu i sprzedaży w zakładach mięsnych prowadzone jest na reprezentatywnej próbie. Ceny zakupu rejestrowane są dla klas jakościowych EUROP wg Rozporządzenia Rady (EWG) Nr 1208/81 z dnia 28 kwietnia 1981r. ustalającego wspólnotową skalę klasyfikacji tusz dorosłego bydła (Dz.Urz.WE L 123z 1981r. oraz D.Urz.WE L 106 z 1991r.) oraz Rozporządzenia MRiRW z dnia 2 czerwca 2004r. w sprawie szczegółowego sposobu oznaczania klasy jakości handlowej tusz wołowych (Dz.U. Nr 142 z 2004r. poz.1507) dla masy poubojowej schłodzonej. Badanie cen giełdowych realizowane jest na wybranych giełdach towarowych. Średnie ceny liczone są jako średnie ważone i podawane są bez podatku VAT.

Badanie cen targowiskowych prowadzone jest na targowiskach na których dokonywany jest obrót bydlęm a ceny rejestrowane są jako średnie arytmetyczne zrealizowanych transakcji.

**Wykorzystanie możliwe z dokładnym podaniem źródła**

I. Zakupy bydła rzeźnego w ubojniach

1.1 Ceny zakupu bydła rzeźnego w Polsce.

Tablica 1. Zbiornicze zestawienie danych dotyczących zakupionego bydła rzeźnego w ubojniach w kraju

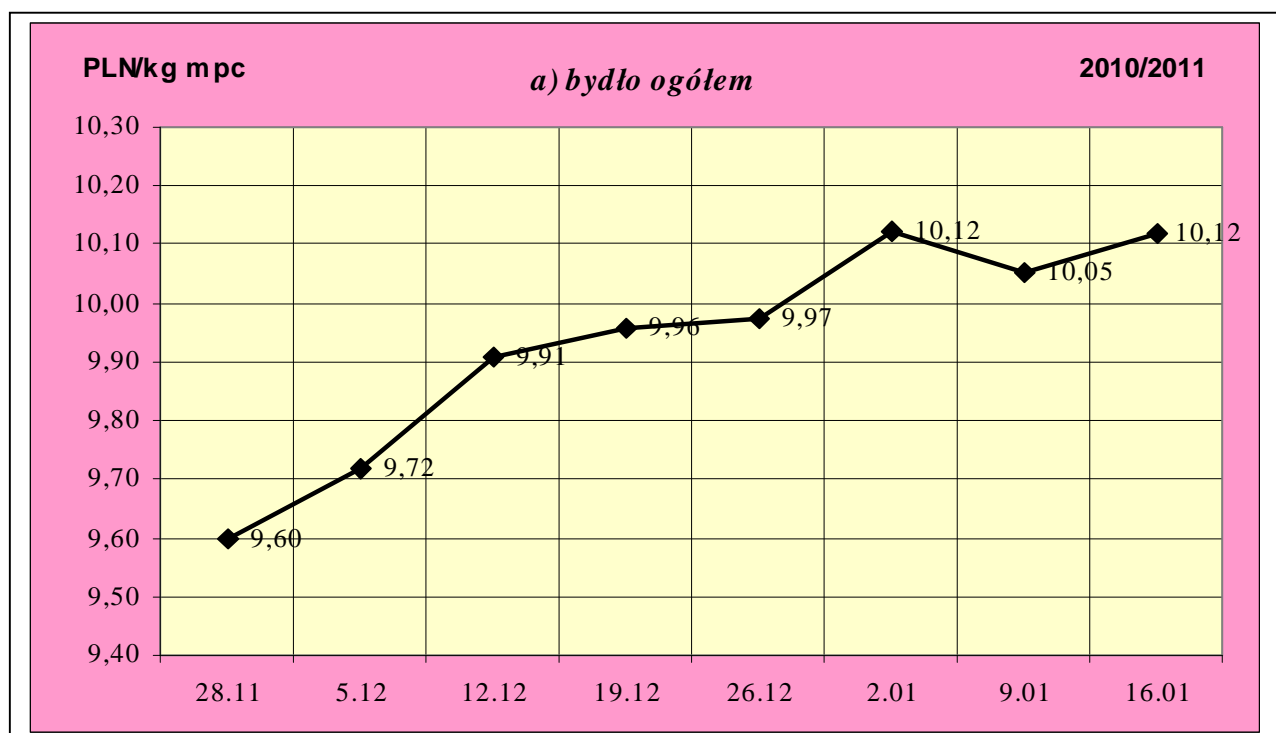
Kategoria bydła	CENA ZAKUPU*					Średnia masa tuszy ciepłej		Liczba sztuk	Struktura zakupu	
	wg w.ż.** [zł/kg]	dla mpc [zł/tonę]	dla mps [zł/tonę]	Zmiana ceny [%]		[kg]	Zmiana		Zmiana	[%]
	2011-01-16	2011-01-16	2011-01-16	tyg.	roczna	2011-01-16	tyg. [%]	tyg. [%]	2011-01-16	tyg. [pkt.%]
<b>Bydło ogółem</b>	5,27	10 119	10 321	0,7	8,0	301,5	0,2	63,3	100,0	-
Byki do 2 lat (U+R+O)	6,35	11 536	11 767	0,8	8,5	325,3	-0,6	65,1	49,3	0,5
Byki >2 lat (R)	6,12	11 777	12 013	0,3	7,4	381,0	-2,6	62,5	1,5	0,0
Wolce (U+R+O)	--				--				0,0	0,0
Krowy (R+O+P)	3,83	8 019	8 180	0,6	4,0	280,1	1,2	60,7	34,7	-0,5
Jałówki (U+R+O)	4,90	9 249	9 434	0,1	1,4	263,2	0,8	63,3	14,4	0,0

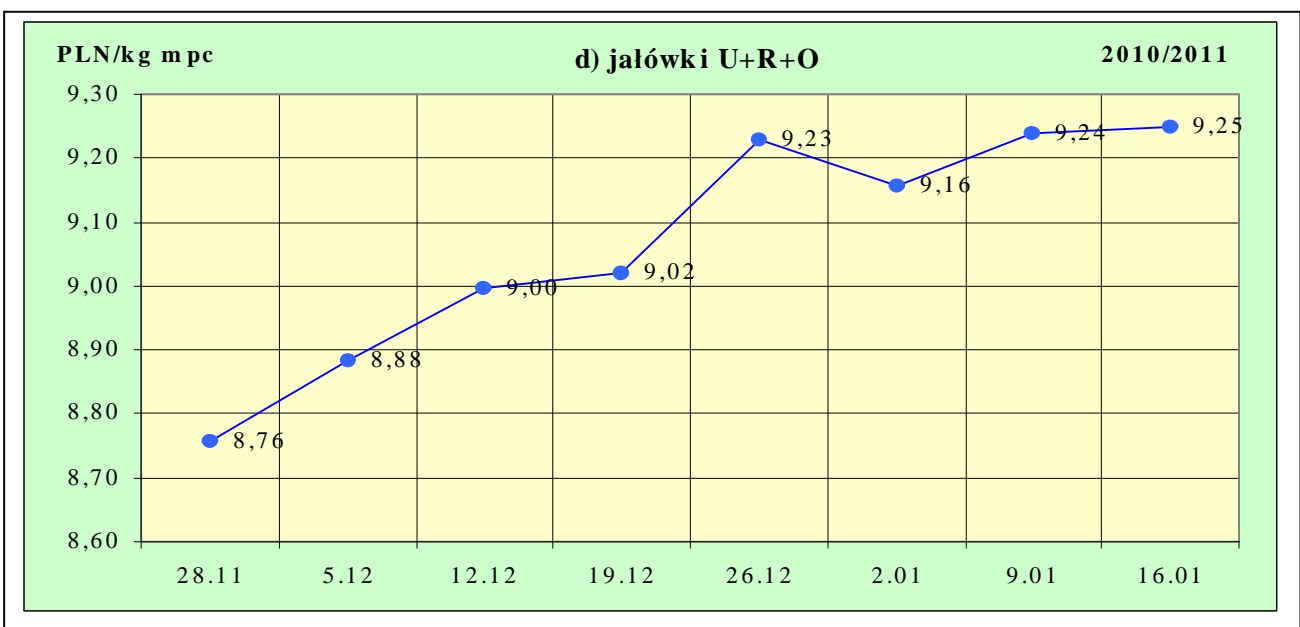
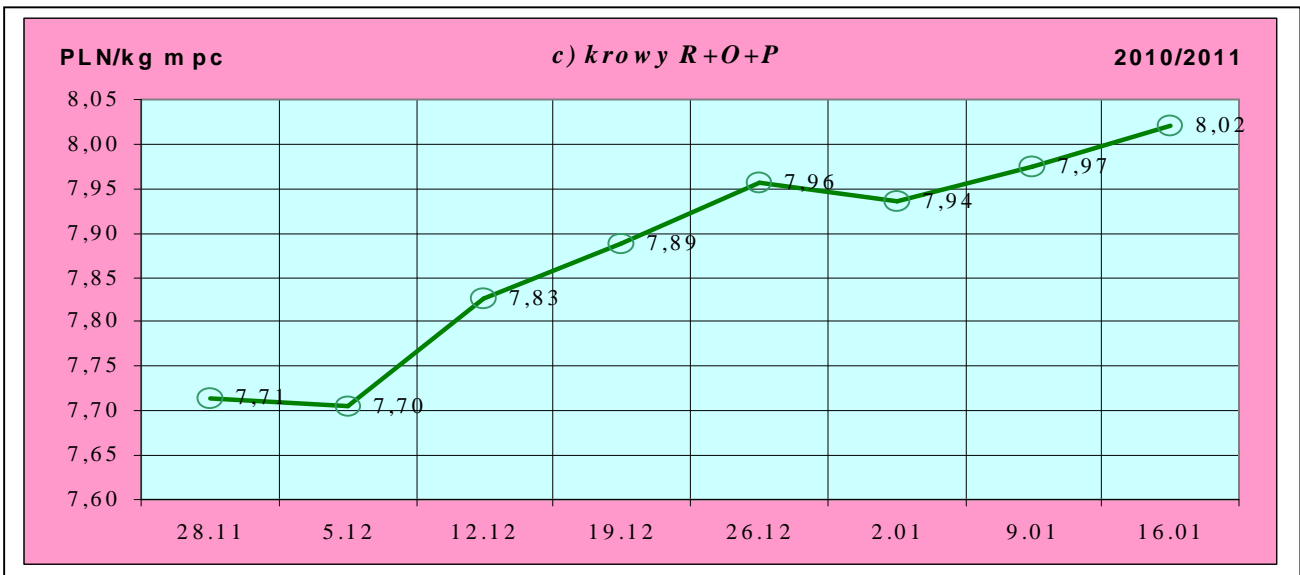
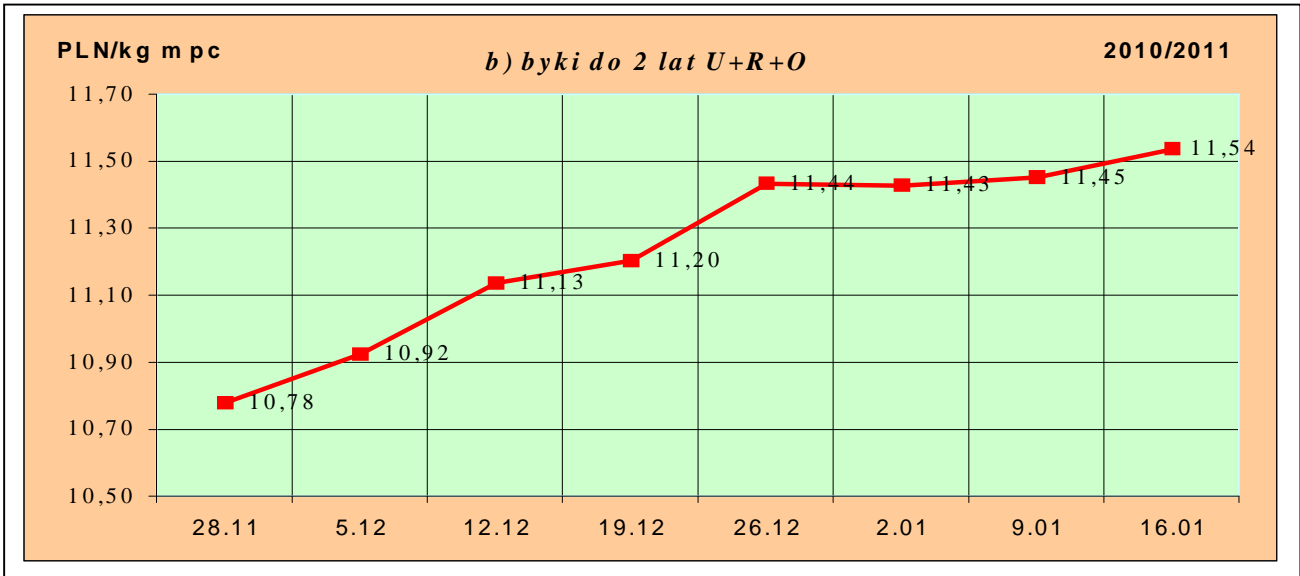
\* - jest to cena netto zapłacona dostawcom bydła za dostarczony do rzeźni pełnowartościowy żywiec wołowy na bazie franco zakład czyli wraz z kosztami transportu dostawcy jak i rzeźni jeśli poniosła ona koszty transportu związane z zakupem żywca. Cena ta zawiera również wszelkie dodatkowe płatności (premie, nagrody itp.) niezależnie od okresu w jakim zostały wypłacone.

\*\* - w.ż. - waga żywa ( cenę za wagę żywą wyliczono stosując średnie wskaźniki wydajności rzeźnej uzyskane w Polsce w roku 2005: bydło ogółem-0,521, byki do 2 lat-0,550, byki>2 lat-0,520, wolce-0,540, krowy -0,478, jałówki-0,530), mpc - masa poubojowa ciepła, mps - masa poubojowa schłodzona

\*\*\* - daty podane w tablicach oznaczają ostatni dzień analizowanego tygodnia (poniedziałek-niedziela).

Rys. 1. Średnie krajowe ceny zakupu bydła rzeźnego wg kategorii bydła





# Departament Rynków Rolnych

## 1.2 Ceny skupu żywca wołowego w Polsce (dane GUS).

Tablica 2. Ceny skupu żywca wołowego w Polsce wg miesięcy w roku 2010.

a) bydła rzeźnego ogółem (bez cieląt) w zł/kg w.ż.

Kategoria ceny/miesiąc	I	II	III	IV	V	VI	VII	VIII	IX	X	XI	XII	I-XII
<b>Cena skupu</b> (cena producenta żywca)**	4,91	4,87	4,54	4,55	4,38	4,37	4,31	4,40	4,48	4,54	4,92	5,16	

b) krów rzeźnych\*\*

Kategoria ceny/miesiąc	I	II	III	IV	V	VI	VII	VIII	IX	X	XI	XII	I-XII
<b>Cena skupu</b> (cena producenta żywca)**	3,08	3,07	3,03	2,99	2,96	3,06	2,99	2,90	2,91	3,03	3,15		

\*- średnia cena za bydło rzeźne ogółem uzyskana ze sprzedaży żywca wołowego przez producentów bydła (badana w GUS)

\*\* - ceny skupu krów rzeźnych badane są w GUS za sztukę. Do wyliczeń ceny za kg w.ż. przyjęto średnią wagę żywą 1 krowy w danym miesiącu uzyskiwaną w ramach ZSRIR.

- w- dane wstępne

Tablica 3. Zbiorcze zestawienie danych dotyczących zakupu bydła rzeźnego wg makroregionów

Kategoria bydła	Cena zakupu				Średnia masa tuszy cieplej		Zmiana tyg. poziomu uboju [%]	Struktura zakupu	
	wg w.ż. [zł/kg]	dla mpc [zł/tonę]	dla mps [zł/tonę]	Zmiana	[kg]	Zmiana		[%]	Zmiana
	2011-01-16	2011-01-16	2011-01-16	Zmiana tyg. [%]	2011-01-16	Zmiana tyg. [%]	2011-01-16	Zmiana tyg. [w pkt.%]	
<b>Centralny</b>									
<b>Bydło ogółem</b>	5,43	10 420	10 629	1,1	304,0	-0,6	61,9	100,0	-
byki do 2 lat	6,40	11 643	11 875	0,9	324,4	-2,3	68,5	57,0	2,2
byki > 2 lat	6,33	12 171	12 415	1,7	389,4	-1,0	31,3	1,4	-0,3
wolce	-	-	-	-	-	-	-	-	-
krowy	3,80	7 954	8 113	2,4	275,9	2,1	62,0	29,4	0,0
jałówki	4,94	9 325	9 512	-1,1	266,4	-0,4	39,9	12,2	-1,9
<b>Południowy</b>									
<b>Bydło ogółem</b>	5,27	10 112	10 315	1,0	298,0	1,7	72,4	100,0	-
byki do 2 lat	6,41	11 650	11 883	0,9	321,2	1,3	76,5	45,4	1,1
byki > 2 lat	6,15	11 830	12 067	0,9	373,3	-1,0	93,0	1,6	0,2
wolce	-	-	-	-	-	-	-	-	-
krowy	3,92	8 203	8 367	-0,3	282,0	1,8	63,6	38,6	-2,1
jałówki	4,98	9 396	9 584	1,0	259,1	2,1	83,4	14,4	0,9
<b>Północny</b>									
<b>Bydło ogółem</b>	5,06	9 703	9 897	-0,6	303,9	-0,6	51,5	100,0	-
byki do 2 lat	6,14	11 168	11 391	-0,1	333,6	0,1	44,1	45,1	-2,3
byki > 2 lat	5,81	11 174	11 398	-2,0	383,5	-6,3	69,0	1,6	0,2
wolce	-	-	-	-	-	-	-	-	-
krowy	3,71	7 761	7 916	-0,2	281,6	-0,7	54,5	35,7	0,7
jałówki	4,76	8 977	9 157	0,3	265,7	1,1	65,4	17,6	1,5

\*- z uwagi na ustawy o obowiązkach nieidentyfikacji danych, ceny nie podano.

\*\* - z uwagi na brak porównywalności w obecnym tygodniu, danych nie podano

## Departament Rynków Rolnych

### Makroregiony skupu bydła oraz sprzedaży wołowiny w ćwierćtuszach

Nazwa makroregionu	Województwa wchodzące w skład makroregionu
północny	podlaskie, pomorskie, warmińsko-mazurskie, zachodnio-pomorskie
centralny	kujawsko-pomorskie, mazowieckie, łódzkie, wielkopolskie, lubuskie
południowy	lubelskie, małopolskie, podkarpackie, świętokrzyskie, dolnośląskie, opolskie, śląskie

**Tablica 4. Ceny zakupu bydła dla 30 badanych klas jakości EUROP w Polsce oraz w makroregionach**

Kategorie bydła	Klasa wg EUROP	Cena zakupu					Średnia tuszy 2011-01-16	masa schłodz. [kg] Zmiana tyg. [%]
		dla mpc** [zł/tonę]		dla mps** [zł/tonę]		Zmiana tyg. [%]		
		2011-01-16	2011-01-09	2011-01-16	2011-01-09			
<b>POLSKA</b>								
<b>byki do 2 lat</b>	<b>kl. U</b>	12 469	12 300	12 718	12 546	1,4	378	-0,9
byki do 2 lat	kl. U 2	12 602	12 312	12 854	12 558	2,4	365	-1,3
byki do 2 lat	kl. U 3	12 352	12 286	12 599	12 532	0,5	389	-1,3
<b>byki do 2 lat</b>	<b>kl. R</b>	11 658	11 639	11 892	11 872	0,2	342	-0,1
byki do 2 lat	kl. R 2	11 544	11 510	11 775	11 740	0,3	330	0,5
byki do 2 lat	kl. R 3	11 758	11 743	11 993	11 978	0,1	353	-0,5
<b>byki do 2 lat</b>	<b>kl. O</b>	11 336	11 215	11 562	11 439	1,1	309	-1,0
byki do 2 lat	kl. O 2	11 302	11 142	11 528	11 365	1,4	297	0,0
byki do 2 lat	kl. O 3	11 378	11 294	11 606	11 520	0,7	324	-1,5
byki > 2 lat	kl. R 3	11 777	11 740	12 013	11 975	0,3	381	-2,6
<b>krowy</b>	<b>kl. R</b>	8 673	8 521	8 846	8 691	1,8	328	-1,8
krowy	kl. R 2	8 204	8 127	8 368	8 290	0,9	297	-6,3
krowy	kl. R 3	8 682	8 447	8 855	8 616	2,8	322	-2,8
krowy	kl. R 4	8 815	9 023	8 992	9 204	-2,3	349	-1,7
<b>krowy</b>	<b>kl. O</b>	8 056	8 112	8 217	8 274	-0,7	282	0,8
krowy	kl. O 2	7 792	7 890	7 948	8 048	-1,2	259	1,6
krowy	kl. O 3	8 127	8 196	8 289	8 359	-0,8	289	-0,9
krowy	kl. O 4	8 452	8 452	8 621	8 621	0,0	321	0,9
<b>krowy</b>	<b>kl. P</b>	7 177	7 013	7 320	7 153	2,3	239	-0,5
krowy	kl. P 2	7 138	6 883	7 281	7 020	3,7	232	-1,2
krowy	kl. P 3	7 295	7 455	7 441	7 604	-2,1	262	1,3
<b>jałówki</b>	<b>kl. U</b>	10 067	10 200	10 268	10 404	-1,3	303	-5,6
jałówki	kl. U 2	10 462	10 232	10 671	10 437	2,2	297	-0,1
jałówki	kl. U 3	9 860	10 192	10 057	10 395	-3,3	306	-6,4
<b>jałówki</b>	<b>kl. R</b>	9 482	9 611	9 671	9 803	-1,3	282	0,9
jałówki	kl. R 2	9 287	9 636	9 473	9 829	-3,6	264	2,6
jałówki	kl. R 3	9 444	9 555	9 633	9 746	-1,2	283	1,3
jałówki	kl. R 4	9 698	9 733	9 892	9 928	-0,4	295	-3,3
<b>jałówki</b>	<b>kl. O</b>	9 068	8 966	9 249	9 146	1,1	251	0,9
jałówki	kl. O 2	8 833	8 709	9 010	8 883	1,4	230	3,1

## Departament Rynków Rolnych

jałówki	kl. O 3	9 076	9 013	9 258	9 193	0,7	256	-0,5
jałówki	kl. O 4	9 442	9 290	9 630	9 476	1,6	280	0,9
			<b>Centralny</b>					
<b>byki do 2 lat</b>	<b>kl. U</b>	12 673	12 230	12 926	12 474	3,6	373	-0,9
byki do 2 lat	kl. U 2	12 901	12 159	13 159	12 402	6,1	362	-1,6
byki do 2 lat	kl. U 3	12 313	12 335	12 559	12 582	-0,2	394	0,4
<b>byki do 2 lat</b>	<b>kl. R</b>	11 706	11 730	11 941	11 964	-0,2	338	-2,1
byki do 2 lat	kl. R 2	11 721	11 639	11 956	11 872	0,7	328	-1,0
byki do 2 lat	kl. R 3	11 689	11 818	11 923	12 054	-1,1	351	-2,6
<b>byki do 2 lat</b>	<b>kl. O</b>	11 488	11 314	11 718	11 540	1,5	312	-2,0
byki do 2 lat	kl. O 2	11 516	11 325	11 746	11 552	1,7	302	-0,1
byki do 2 lat	kl. O 3	11 438	11 303	11 667	11 529	1,2	331	-1,4
byki > 2 lat	kl. R 3	12 171	11 963	12 415	12 202	1,7	389	-1,0
<b>krowy</b>	<b>kl. R</b>	8 656	8 521	8 829	8 691	1,6	320	-0,2
krowy	kl. R 2	8 210	7 696	8 374	7 850	6,7	273	-6,2
krowy	kl. R 3	8 730	8 641	8 904	8 814	1,0	323	2,4
krowy	kl. R 4	8 809	8 631	8 986	8 804	2,1	356	1,3
<b>krowy</b>	<b>kl. O</b>	7 913	7 807	8 072	7 963	1,4	277	0,2
krowy	kl. O 2	7 696	7 584	7 850	7 736	1,5	256	0,3
krowy	kl. O 3	7 986	7 888	8 146	8 045	1,2	283	-0,9
krowy	kl. O 4	8 276	8 200	8 442	8 364	0,9	326	2,9
<b>krowy</b>	<b>kl. P</b>	7 468	7 283	7 618	7 428	2,6	238	1,9
krowy	kl. P 2	7 472	7 178	7 621	7 321	4,1	227	1,0
krowy	kl. P 3	7 460	7 586	7 610	7 737	-1,7	265	0,6
<b>jałówki</b>	<b>kl. U</b>	10 521	10 671	10 731	10 884	-1,4	298	-6,8
jałówki	kl. U 2	11 039	11 697	11 260	11 931	-5,6	308	-3,8
jałówki	kl. U 3	10 142	10 500	10 345	10 710	-3,4	292	-8,9
<b>jałówki</b>	<b>kl. R</b>	9 443	9 823	9 632	10 019	-3,9	286	0,3
jałówki	kl. R 2	9 731	10 054	9 925	10 255	-3,2	274	2,3
jałówki	kl. R 3	9 201	9 768	9 385	9 963	-5,8	285	1,4
jałówki	kl. R 4	9 696	9 716	9 890	9 910	-0,2	304	-2,2
<b>jałówki</b>	<b>kl. O</b>	9 162	9 098	9 345	9 280	0,7	254	-0,5
jałówki	kl. O 2	8 944	8 932	9 123	9 110	0,1	230	-1,2
jałówki	kl. O 3	9 122	9 070	9 305	9 251	0,6	257	-0,3
jałówki	kl. O 4	9 523	9 409	9 713	9 597	1,2	281	-1,0
			<b>Południowy</b>					
<b>byki do 2 lat</b>	<b>kl. U</b>	12 396	12 342	12 644	12 589	0,4	371	-2,2
byki do 2 lat	kl. U 2	12 313	12 307	12 559	12 553	0,0	366	-1,6
byki do 2 lat	kl. U 3	12 448	12 369	12 697	12 616	0,6	374	-3,0
<b>byki do 2 lat</b>	<b>kl. R</b>	11 776	11 720	12 012	11 954	0,5	341	1,4
byki do 2 lat	kl. R 2	11 561	11 566	11 792	11 797	0,0	329	2,6
byki do 2 lat	kl. R 3	11 915	11 801	12 153	12 037	1,0	349	1,2
<b>byki do 2 lat</b>	<b>kl. O</b>	11 450	11 357	11 679	11 584	0,8	302	0,6
byki do 2 lat	kl. O 2	11 283	11 215	11 508	11 440	0,6	289	0,7
byki do 2 lat	kl. O 3	11 614	11 518	11 846	11 749	0,8	315	-0,2

## Departament Rynków Rolnych

byki > 2 lat	kl. R 3	11 830	11 730	12 067	11 964	0,9	373	-1,0
<b>krowy</b>	<b>kl. R</b>	8 660	8 395	8 833	8 563	3,2	330	-1,7
krowy	kl. R 2	8 203	8 200	8 368	8 364	0,0	321	-3,2
krowy	kl. R 3	8 586	8 209	8 758	8 373	4,6	319	-4,3
krowy	kl. R 4	8 845	9 298	9 022	9 484	-4,9	342	-2,2
<b>krowy</b>	<b>kl. O</b>	8 293	8 460	8 459	8 629	-2,0	284	2,2
krowy	kl. O 2	8 033	8 292	8 194	8 458	-3,1	260	3,1
krowy	kl. O 3	8 340	8 503	8 506	8 673	-1,9	293	0,1
krowy	kl. O 4	8 717	8 836	8 892	9 012	-1,3	315	1,2
<b>krowy</b>	<b>kl. P</b>	7 203	6 996	7 347	7 136	3,0	236	-2,1
krowy	kl. P 2	7 116	6 703	7 259	6 837	6,2	232	-2,6
krowy	kl. P 3	7 552	7 920	7 703	8 078	-4,6	258	1,5
<b>jałówki</b>	<b>kl. U</b>	9 665	9 835	9 858	10 032	-1,7	293	-12,9
jałówki	kl. U 2	9 147	9 605	9 330	9 797	-4,8	300	5,3
jałówki	kl. U 3	9 879	9 897	10 076	10 095	-0,2	290	-17,9
<b>jałówki</b>	<b>kl. R</b>	9 697	9 668	9 891	9 861	0,3	277	2,1
jałówki	kl. R 2	9 267	9 329	9 452	9 516	-0,7	255	3,9
jałówki	kl. R 3	9 653	9 671	9 846	9 864	-0,2	278	2,0
jałówki	kl. R 4	9 912	9 936	10 110	10 134	-0,2	285	-3,3
<b>jałówki</b>	<b>kl. O</b>	9 232	9 050	9 416	9 231	2,0	250	3,5
jałówki	kl. O 2	9 016	8 726	9 196	8 900	3,3	230	6,0
jałówki	kl. O 3	9 252	9 183	9 437	9 367	0,7	255	1,9
jałówki	kl. O 4	9 535	9 255	9 725	9 440	3,0	276	3,4
				<b>Północny</b>				
<b>byki do 2 lat</b>	<b>kl. U</b>	12 166	12 398	12 409	12 646	-1,9	406	3,7
byki do 2 lat	kl. U 2	12 082	12 695	12 323	12 949	-4,8	382	1,6
byki do 2 lat	kl. U 3	12 204	12 136	12 448	12 378	0,6	419	2,8
<b>byki do 2 lat</b>	<b>kl. R</b>	11 420	11 396	11 648	11 624	0,2	349	0,6
byki do 2 lat	kl. R 2	11 238	11 287	11 463	11 513	-0,4	334	0,9
byki do 2 lat	kl. R 3	11 578	11 516	11 809	11 747	0,5	364	-1,0
<b>byki do 2 lat</b>	<b>kl. O</b>	10 829	10 877	11 046	11 094	-0,4	314	-1,2
byki do 2 lat	kl. O 2	10 756	10 785	10 972	11 001	-0,3	300	-1,5
byki do 2 lat	kl. O 3	10 897	10 985	11 115	11 204	-0,8	329	-2,0
byki > 2 lat	kl. R 3	11 174	11 400	11 398	11 628	-2,0	384	-6,3
<b>krowy</b>	<b>kl. R</b>	8 719	8 726	8 894	8 900	-0,1	334	-1,8
krowy	kl. R 2	8 063	8 245	8 224	8 410	-2,2	300	0,4
krowy	kl. R 3	8 728	8 701	8 902	8 875	0,3	325	-4,6
krowy	kl. R 4	8 716	8 995	8 890	9 175	-3,1	366	0,9
<b>krowy</b>	<b>kl. O</b>	7 783	7 854	7 938	8 011	-0,9	283	-1,1
krowy	kl. O 2	7 463	7 514	7 612	7 664	-0,7	262	0,7
krowy	kl. O 3	7 899	8 019	8 057	8 180	-1,5	287	-2,9
krowy	kl. O 4	8 077	8 062	8 238	8 223	0,2	329	-1,2
<b>krowy</b>	<b>kl. P</b>	6 824	6 714	6 960	6 848	1,6	243	-0,7

## Departament Rynków Rolnych

krowy	kl. P 2	6 851	6 837	6 988	6 974	0,2	237	-1,9
krowy	kl. P 3	6 743	6 107	6 878	6 229	10,4	262	1,0
<b>jałówki</b>	<b>kl. U</b>	9 453	10 136	9 642	10 338	-6,7	319	9,1
jałówki	kl. U 2	9 436	9 861	9 625	10 058	-4,3	263	-12,2
jałówki	kl. U 3	9 458	10 230	9 647	10 435	-7,6	340	17,2
<b>jałówki</b>	<b>kl. R</b>	9 288	9 270	9 474	9 456	0,2	284	0,6
jałówki	kl. R 2	8 712	9 235	8 886	9 419	-5,7	259	1,3
jałówki	kl. R 3	9 434	9 272	9 623	9 458	1,7	285	0,5
jałówki	kl. R 4	9 216	9 300	9 400	9 486	-0,9	309	-1,2
<b>jałówki</b>	<b>kl. O</b>	8 700	8 724	8 874	8 898	-0,3	250	-0,5
jałówki	kl. O 2	8 410	8 465	8 579	8 634	-0,6	230	3,4
jałówki	kl. O 3	8 816	8 822	8 992	8 999	-0,1	256	-2,7
jałówki	kl. O 4	8 929	8 945	9 107	9 124	-0,2	292	-6,6

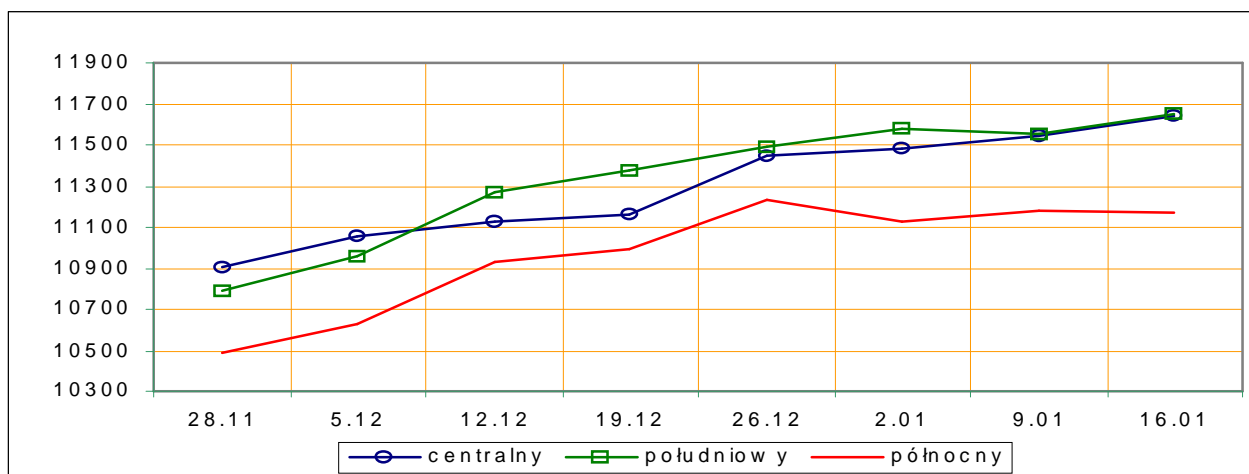
\*- z uwagi na ustawy o obowiązek nieidentyfikacji danych, ceny nie podano.

**Rys.3. Średnie ceny zakupu bydła rzeźnego wg makroregionów.**

PLN/tonę mpc

a) byki do 2 lat

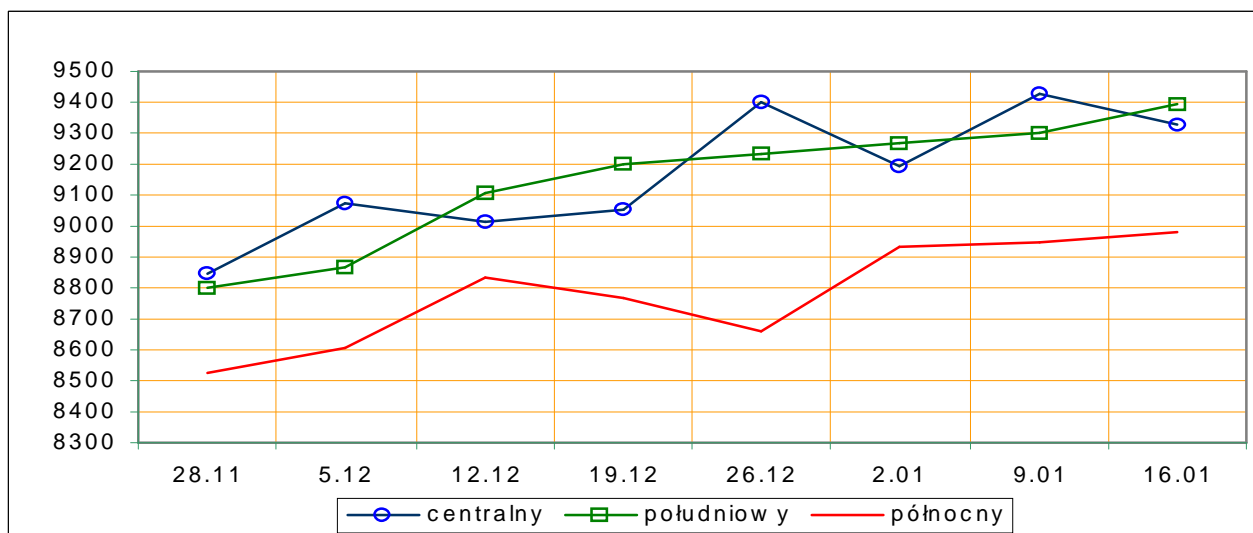
rok 2010



PLN/tonę mpc

b) jałówki

rok 2010

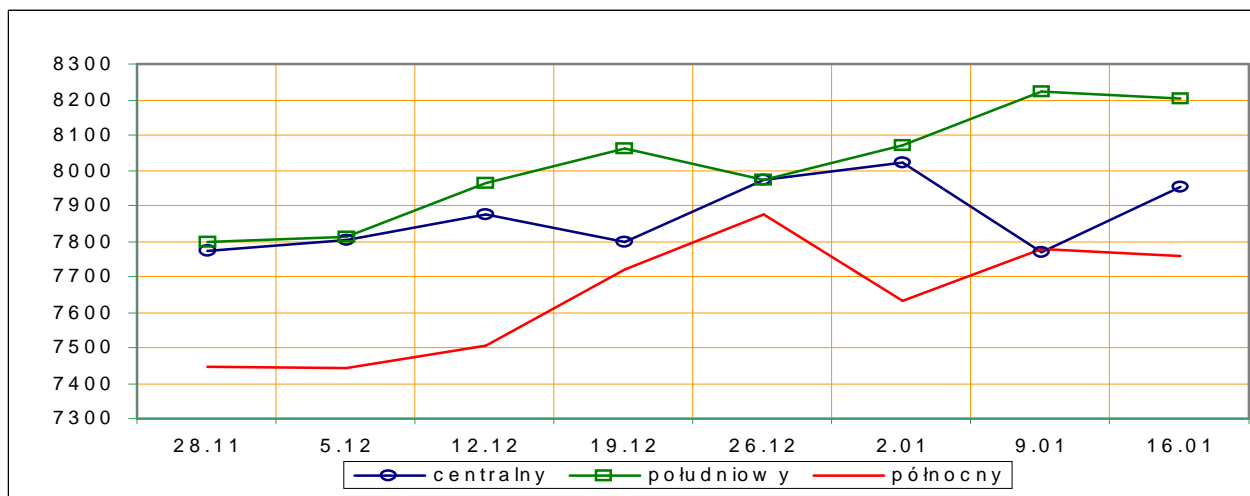




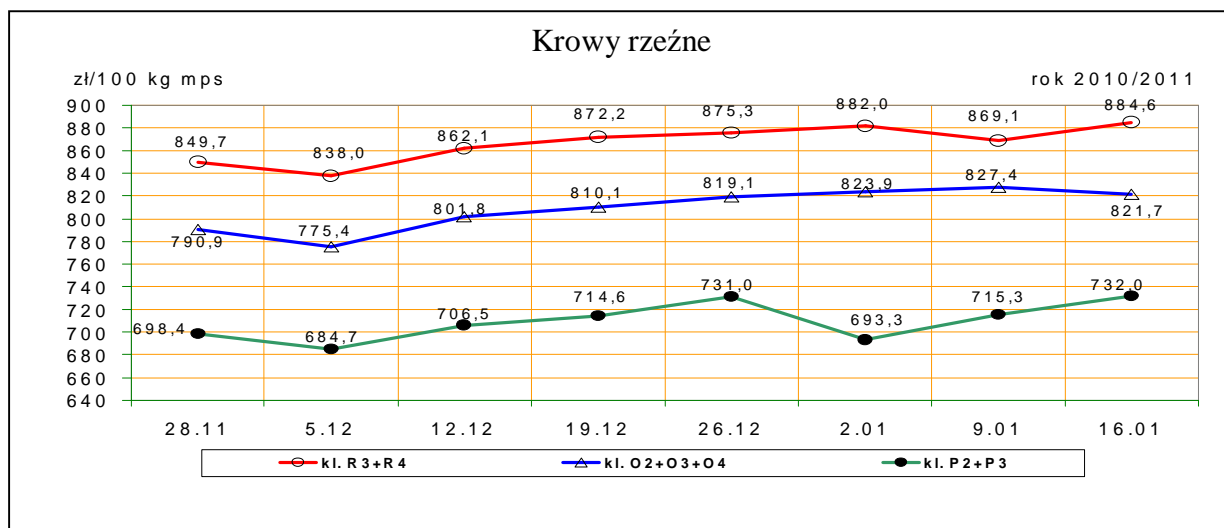
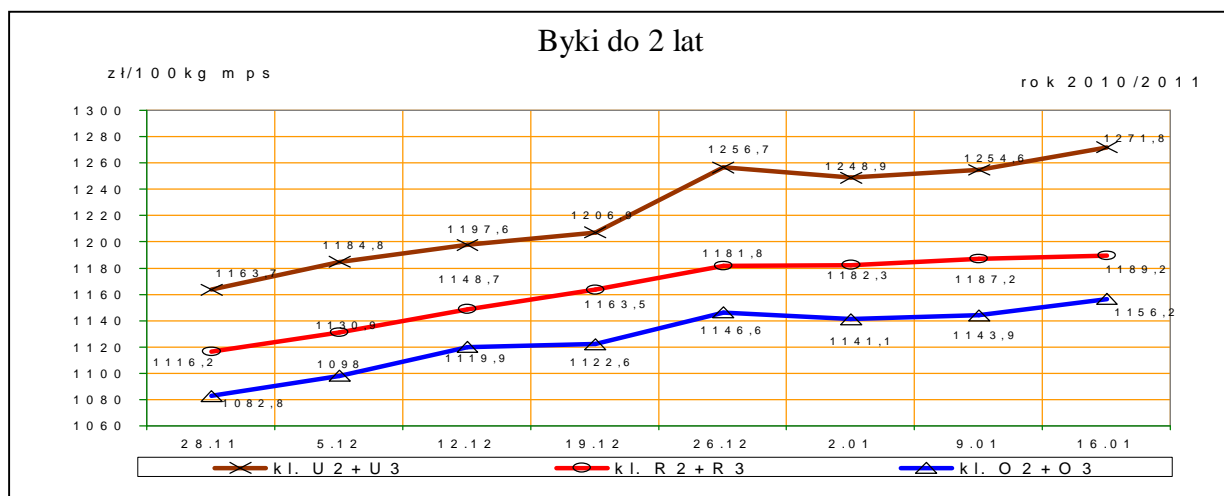
PLN/tonę mpc

c) krowy

rok 2010



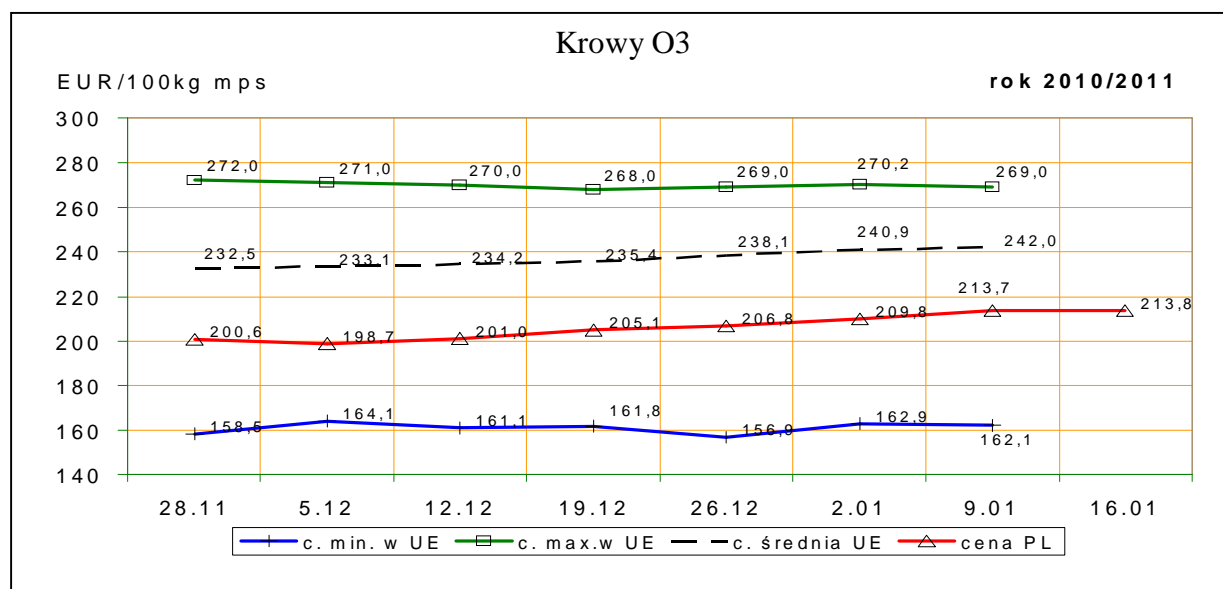
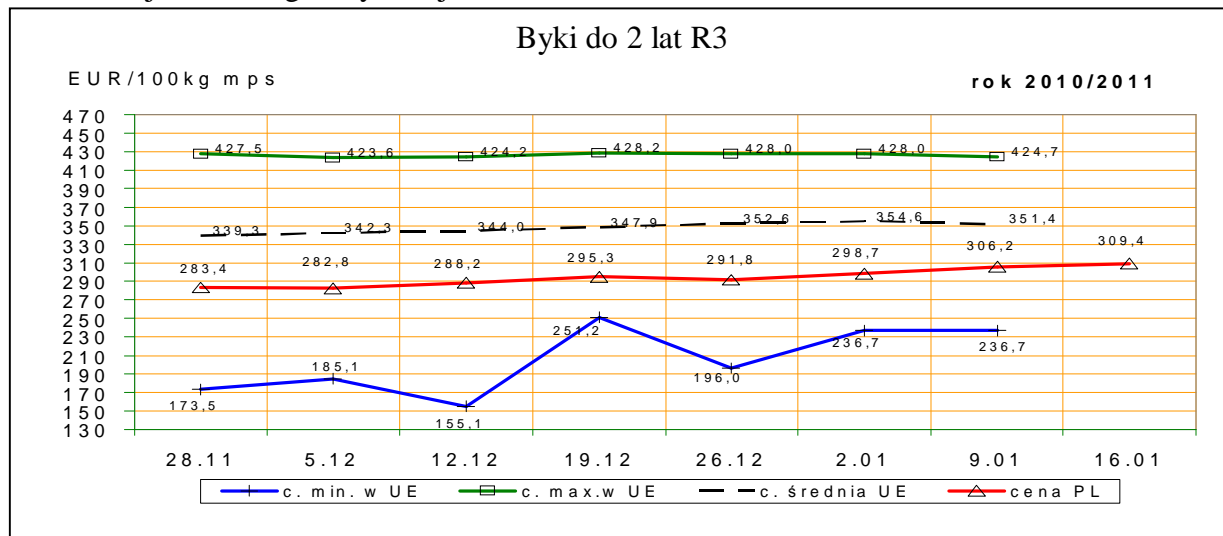
Rys. 4. Średnie krajowe ceny zakupu młodych byków i krów rzeźnych wg badanych klas jakości



## Departament Rynków Rolnych

### 1.3 Ceny bydła w Polsce na tle cen w Unii Europejskiej\*\*

Rys. 5. Ceny zakupu młodych byków kl. R3 i krów rzeźnych kl. O3 w Polsce\* na tle cen pozostałych krajów UE wg klasyfikacji EUROP.



\*- wg kursu 1 EURO=3,8762PLN

### 1.4 Ceny bydła w Unii Europejskiej<sup>2</sup>

Tablica 5. Średnia wspólnotowa cena rynkowa tusz od młodego bydła męskiego wraz z % ceny referencyjnej

Kraj	EUR/100 kg tusz schłodzonych			
	1/11	52/10	zmiana tyg.	% ceny referencyjnej
UE	348,95	350,75	-1,80	157,19%

Tablica 5a. Średnia cena rynkowa tusz od młodego bydła męskiego w państwach członkowskich UE.

<sup>2</sup> Źródło: Biuletyn Komisji Europejskiej, ceny rynkowe wołowiny – ca10-46.

## Departament Rynków Rolnych

EUR/100 kg tusz schłodzonych

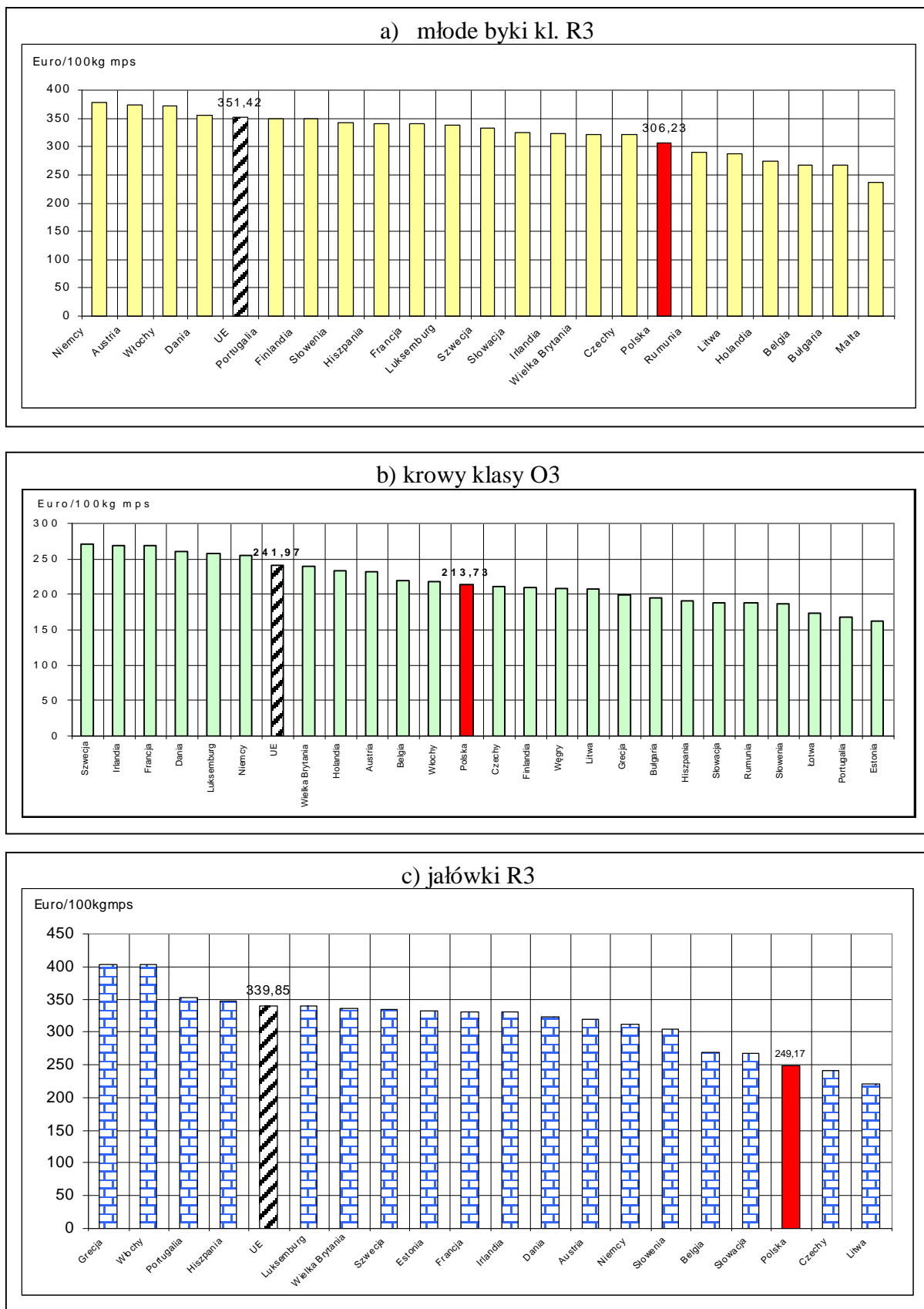
Kraj	1/11	52/10	Kraj	1/11	52/10
Belgia	308,82	308,82	Luksemburg	344,30	340,35
Bułgaria	263,76		Węgry	273,42	
Czechy	317,03	307,19	Malta		
Dania	350,74	349,00	Holandia	274,96	273,97
Niemcy	372,05	387,73	Austria	364,63	364,98
Estonia	327,61	234,43	<b>Polska</b>	<b>301,61</b>	<b>295,56</b>
Grecja	420,13	426,95	Portugalia	344,33	341,93
Hiszpania	340,90	340,15	Rumunia	265,27	297,89
Francja	339,27	338,57	Słowenia	337,54	342,78
Irlandia	324,09	324,22	Słowacja	314,45	314,45
Włochy	382,18	381,47	Finlandia	344,81	330,06
Cypr			Szwecja	325,91	328,62
Litwa	221,48	211,28	Wielka Brytania	344,39	343,16
Łotwa	287,72	281,68	Północna Irlandia	327,92	327,10

Tablica 6. Ceny wybranych kategorii i klas jakościowych bydła w państwach członkowskich UE.

euro/100kg tusz schłodzonych

Kraj	Byki do 2 lat R3		Krowy O3		Jalówki R3	
	1/11	52/10	1/11	52/10	1/11	52/10
Belgia	267,14	267,14	219,22	219,22	269,50	269,50
Bułgaria	266,00		195,50	200,87		
Czechy	320,89	310,93	210,90	206,44	241,56	235,17
Dania	355,33	351,51	260,87	243,78	323,67	316,09
Niemcy	377,40	393,48	255,00	250,53	311,10	315,03
Estonia			162,07	162,91	332,52	
Grecja	424,67	428,00	198,47	195,75	404,24	410,84
Hiszpania	340,00	339,78	190,43	187,46	347,71	354,11
Francja	340,00	339,00	268,00	269,00	331,00	332,00
Irlandia	323,84	322,41	269,00	270,23	330,52	330,64
Włochy	372,01	376,86	218,22	230,58	403,78	392,83
Cypr						
Łotwa			173,18	172,51		
Litwa	286,69	294,80	206,71	203,26	220,04	222,72
Luksemburg	338,10	294,00	257,74	256,27	339,08	333,40
Węgry			208,59	201,50		
Malta	236,66	236,66				
Holandia	273,86	270,32	232,55	232,83		273,81
Austria	374,04	372,66	231,52	223,21	318,60	316,14
<b>Polska</b>	<b>306,23</b>	<b>298,73</b>	<b>213,73</b>	<b>209,76</b>	<b>249,17</b>	<b>239,65</b>
Portugalia	349,20	347,20	167,80	171,20	353,80	347,10
Rumunia	289,42	290,98	187,77	188,89		
Słowenia	341,34	348,44	186,31	201,86	303,94	301,46
Słowacja	324,75	324,75	188,51	188,51	266,59	266,59
Finlandia	348,61	332,71	210,61	207,62		290,32
Szwecja	331,53	335,56	271,91	269,89	334,21	327,77
Wielka Brytania	320,99	322,04	240,67	241,29	335,69	335,29
<b>UE</b>	<b>351,42</b>	<b>354,60</b>	<b>241,97</b>	<b>240,90</b>	<b>339,85</b>	<b>340,20</b>
<b>PL/UE w klasie [%]</b>	<b>87,1</b>	<b>84,2</b>	<b>88,3</b>	<b>87,1</b>	<b>73,3</b>	<b>70,4</b>
<b>PL/UE kateg. og. [%]</b>	<b>83,8</b>	81,8	<b>88,4</b>	86,3	<b>72,4</b>	70,5

Rys. 6 Graficzny obraz cen bydła w ubojniach w Unii Europejskiej w tygodniu 1/2011



**1.3 Uboje bydła rzeźnego w Polsce**

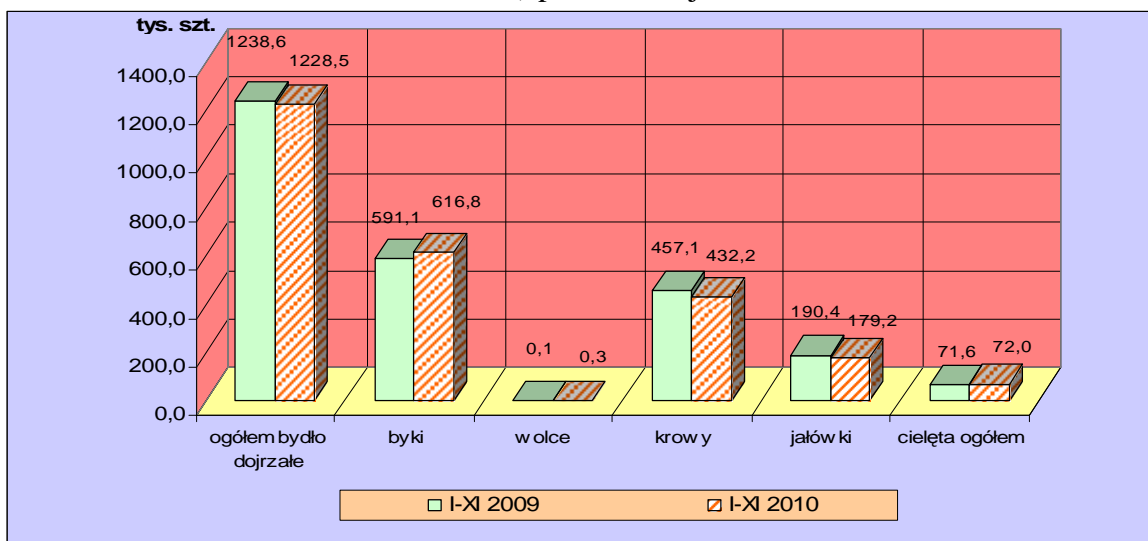
Tablica 7. Liczba ubojów przemysłowych bydła dojrzałego w Polsce w okresie I-XI roku 2010 i 2009 oraz roczna zmiana poziomu ubojów\*

Kategoria	I-XI 2009	I-XI 2010		Roczna zmiana ubojów [%]
	ubój [szt]	ubój [szt]	udział [%]	
<b>Bydło ogółem</b>	<b>1238610</b>	<b>1228483</b>	<b>100,0</b>	<b>-0,8</b>
w tym: byki	591054	616795	50,2	4,4
wolce	50	269	0,0	438,0
krowy	457088	432237	35,2	-5,4
jałówki	190418	179182	14,6	-5,9

\* źródło: wg wstępnych danych GUS

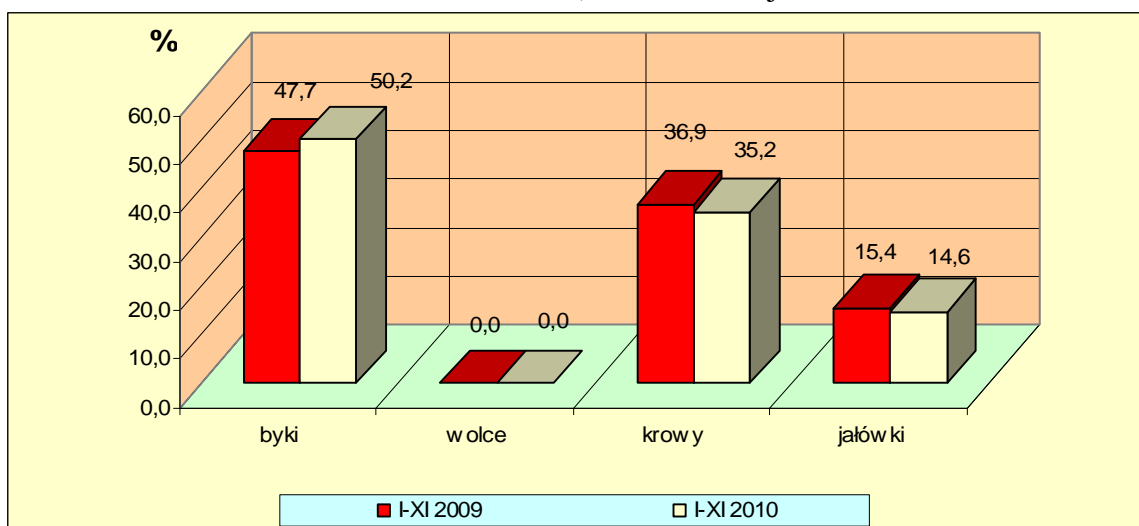
Rys. 8. Uboje bydła dojrzałego i cieląt w Polsce w okresie I-XI roku 2010 i 2009 wg kategorii\*

a) poziom ubojów



\* źródło: wg wstępnych danych GUS

b) struktura ubojów



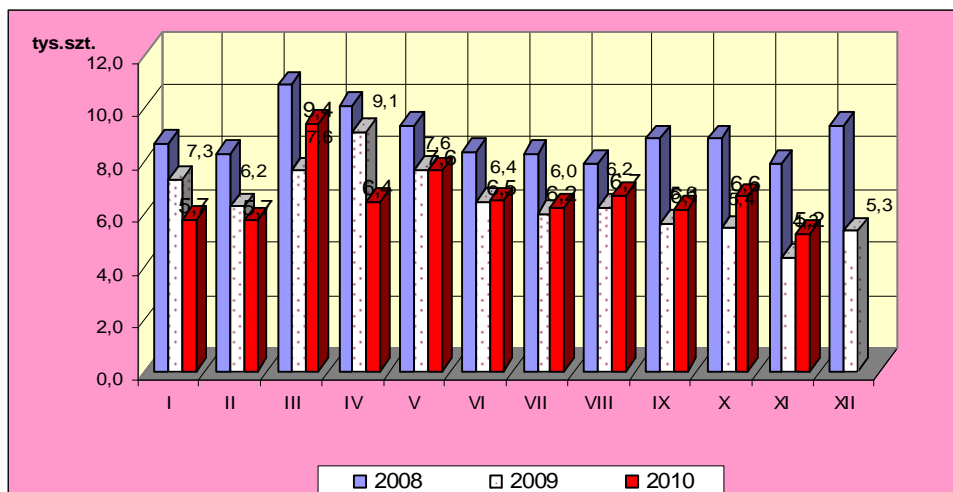
\* źródło – wg wstępnych danych GUS

## Departament Rynków Rolnych

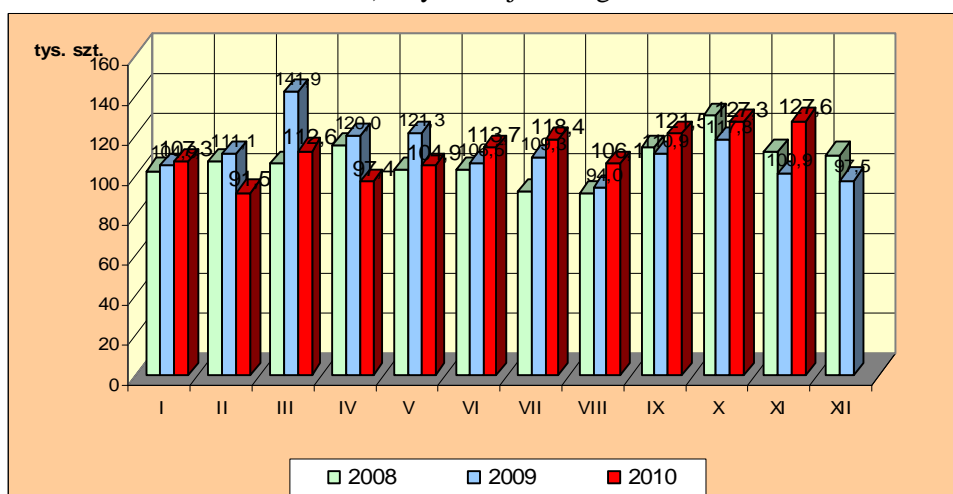
Rys.9. Miesięczny poziom ubojów bydła w Polsce w latach 2008-2010 wg miesięcy  
(dane wstępne GUS).

*Uwaga: Część tabelaryczna w wydaniu EXCEL.*

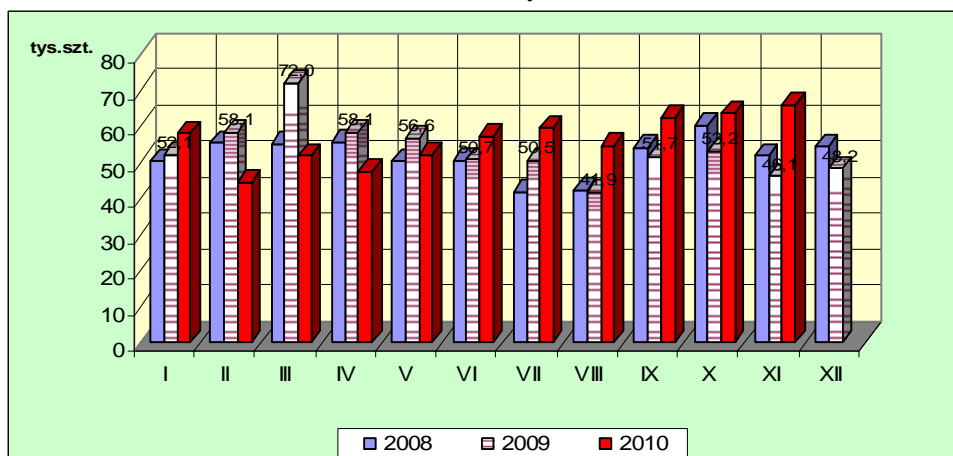
a) cielęta ogółem



b) bydło dojrzałe ogółem

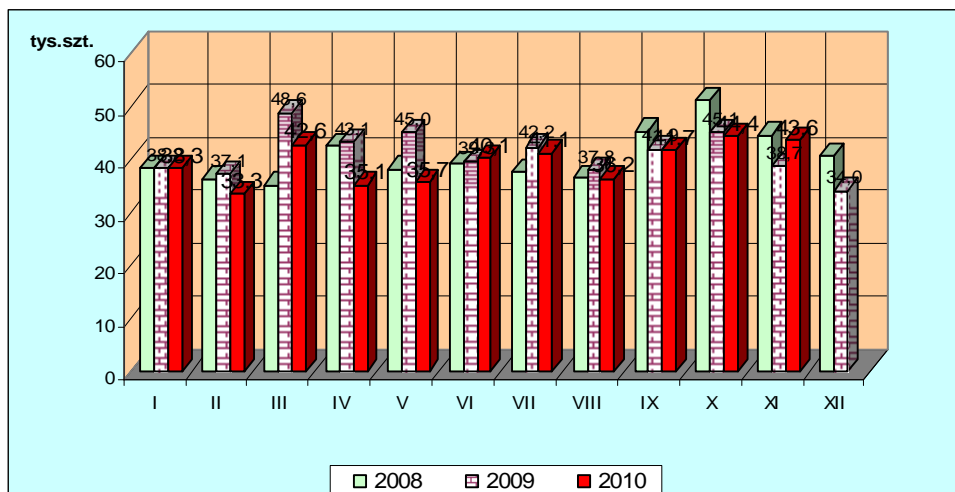


c) byki

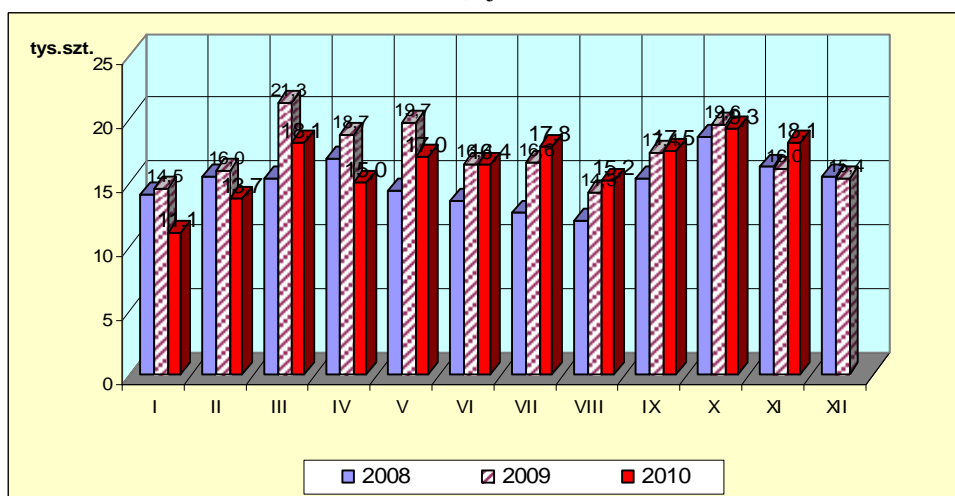


# Departament Rynków Rolnych

d) krowy



e) jałówki



## 1. Ceny sprzedaży wołowiny w zakładach mięsnych

Tablica 10. Średnie ceny i struktura sprzedaży ćwierci wołowych w ubojniach bydła na rynek wewnętrzny dla Polski oraz wg makroregionów

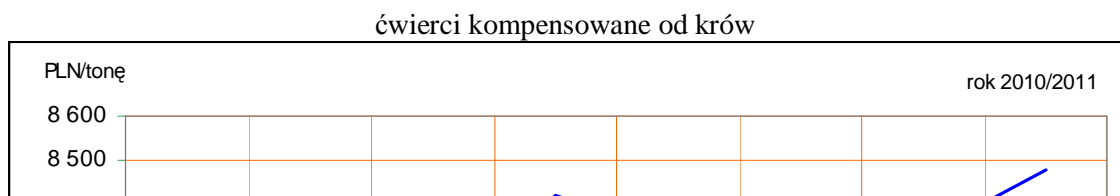
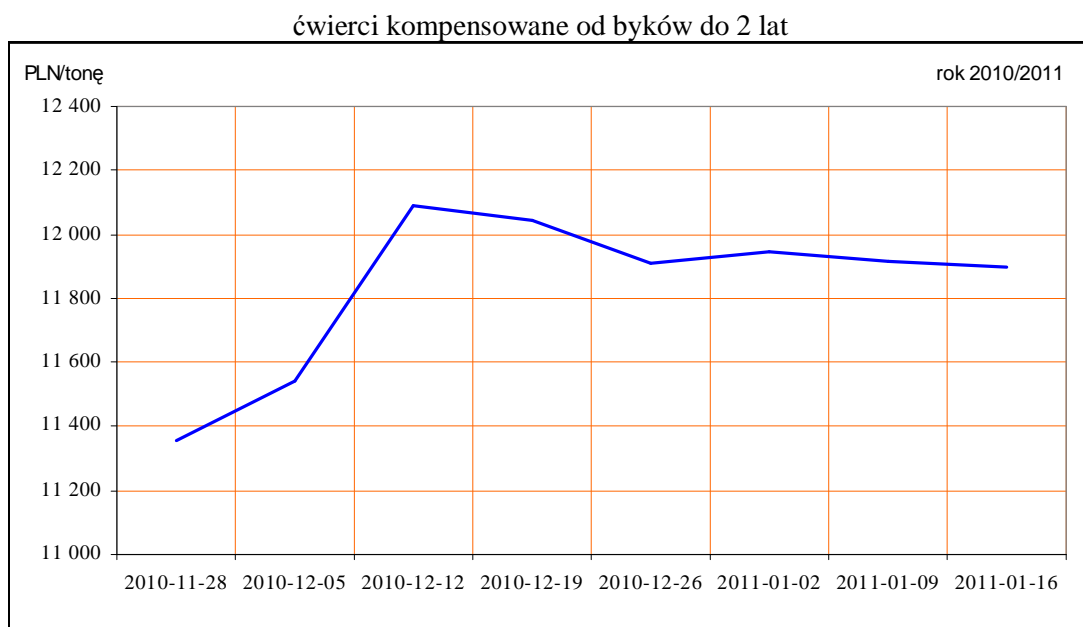
TOWAR	CENA [zł/tona]			Struktura sprzedaży			Wielkość sprzedaży zmiana tyg. [%]**
	2011-01-16	2011-01-09	Zmiana tyg. [%]	2011-01-16	2011-01-09	Zmiana tyg. [%]	
<b>POLSKA</b>							
<b>Ćwierci od byków do 2 lat - OGÓLEM</b>	<b>11 950</b>	<b>11 964</b>	<b>-0,1</b>	<b>100,00</b>	<b>100,00</b>	<b>--</b>	<b>65,58</b>
ćwierci przednie	9 995	9 754	2,5	0,92	0,81	14,08	88,89
ćwierci tylne	15 347	15 695	-2,2	1,92	1,68	13,90	88,60
ćwierci kompensowane	11 901	11 918	-0,1	97,16	97,51	-0,36	64,98
<b>Ćwierci od krów rzeźnych - OGÓLEM</b>	<b>8 482</b>	<b>8 335</b>	<b>1,8</b>	<b>100,00</b>	<b>100,00</b>	<b>--</b>	<b>99,06</b>
ćwierci przednie	--	--	--	0,00	0,00	--	--
ćwierci tylne	10 459	--	--	0,13	0,00	--	--
ćwierci kompensowane	8 479	8 335	1,7	99,87	100,00	-0,13	98,80
<b>CENTRALNY</b>							

## Departament Rynków Rolnych

<b>Ćwierci od byków do 2 lat - OGÓLEM</b>	<b>11 561</b>	<b>11 579</b>	<b>-0,2</b>	<b>100,00</b>	<b>100,00</b>	<b>--</b>	<b>19,70</b>
ćwierci przednie	*	*	*	0,42	0,25	67,09	100,00
ćwierci tylne	14 295	13 429	6,4	1,55	0,59	162,57	214,29
ćwierci kompensowane	11 519	11 577	-0,5	98,04	99,16	-1,13	18,34
<b>Ćwierci od krów rzeźnych - OGÓLEM</b>	<b>8 699</b>	<b>8 354</b>	<b>4,1</b>	<b>100,00</b>	<b>100,00</b>	<b>--</b>	<b>45,10</b>
ćwierci przednie	--	--	--	0,00	0,00		
ćwierci tylne	9 800	--	--	0,33	0,00		
ćwierci kompensowane	8 696	8 354	4,1	99,67	100,00	-0,33	44,61
<b>POŁUDNIOWY</b>							
<b>Ćwierci od byków do 2 lat - OGÓLEM</b>	<b>12 514</b>	<b>12 504,9</b>	<b>0,1</b>	<b>100,00</b>	<b>100,00</b>	<b>--</b>	<b>72,11</b>
ćwierci przednie	9 800	10 078	-2,8	1,41	1,80	-21,83	34,53
ćwierci tylne	15 757	16 179	-2,6	3,47	3,53	-1,62	69,32
ćwierci kompensowane	12 436	12 414	0,2	95,12	94,67	0,48	72,92
<b>Ćwierci od krów rzeźnych - OGÓLEM</b>	<b>8 507</b>	<b>8 495</b>	<b>0,1</b>	<b>100,00</b>	<b>100,00</b>	<b>--</b>	<b>118,30</b>
ćwierci przednie	--	--	--	0,00	0,00		
ćwierci tylne	13 356	--	--	0,05	0,00		
ćwierci kompensowane	8 505	8 495	0,1	99,95	100,00	-0,05	118,19
<b>PÓLNOCNY</b>							
<b>Ćwierci od byków do 2 lat - OGÓLEM</b>	<b>11 598</b>	<b>11 802</b>	<b>-1,7</b>	<b>100,00</b>	<b>100,00</b>	<b>--</b>	<b>210,14</b>
ćwierci przednie	9 653	--	--	0,86	0,00		
ćwierci tylne	--	15 500	--	0,00	0,38	-100,00	-100,00
ćwierci kompensowane	11 615	11 788	-1,5	99,14	99,62	-0,48	208,64
<b>Ćwierci od krów rzeźnych - OGÓLEM</b>	<b>8 079</b>	<b>7 707</b>	<b>4,8</b>	<b>100,00</b>	<b>100,00</b>	<b>--</b>	<b>217,31</b>
ćwierci przednie	--	--	--	0,00	0,00		
ćwierci tylne	--	--	--	0,00	0,00		
ćwierci kompensowane	8 079	7 707	4,8	100,00	100,00	0,00	217,31

\* - z uwagi na ustawy o obowiązkach nieidentyfikacji danych, ceny nie podano.

Rys. 11. Średnie ceny sprzedaży ćwierci wołowych kompensowanych na rynku wewnętrznym.





Tablica 11. Średnie ceny sprzedaży elementów mięsa wołowego z przeznaczeniem na rynek wewnętrzny dla Polski oraz w makroregionach w okresie 10-16.01.2011r.

Makroregion	Cena sprzedaży [zł/tonę]		Tygodniowa zmiana ceny [%]	
	rostbef z/k	udziec b/k	rostbef z/k	udziec b/k
<b>Ogółem kraj</b>	<b>19457</b>	<b>20501</b>	<b>-1,0</b>	<b>-0,5</b>
Południowo-zachodni	19565	24857	2,9	-3,7
Wielkopolski	24040	19779	1,2	0,5
Północno-zachodni	18837	27827	0,6	1,0
Północno-wschodni	22857	22431	2,9	3,4
Mazowiecko-łódzki	15897	17759	4,0	-0,2
Kujawski	16749	26527	-0,8	-4,7
Wschodni-dolny	21541	20015	-10,6	-4,6
Południowo-środkowy	18757	21574	1,7	10,7

\*- z uwagi na ustawy o obowiązkach nieidentyfikacji danych, ceny nie podano., b.d. – brak danych

## 2. Ceny wołowiny na krajowych giełdach towarowych

Tablica 12. Ceny zawartych transakcji giełdowych na mięso wołowe

Towar	Parametry jakościowe	Data	Giełda	Cena (zł/t)	Ilość (t)	Lokalizacja	Pochodzenie przeznaczenie	zmiana ceny w %
<b>MIEŚO WOŁOWE</b>								

Objaśnienia: lc. - loco, fr. - franco, mag. - magazyn sprzedającego, gr. - granica, imp. - import, skl. cel. - skład celny  
Współpracujemy z następującymi giełdami towarowymi:

1. Giełda Paliwowo-Rolna „Rol-Petrol” w Łodzi („Rol-Petrol”-Łódź) tel. (042) 636-87-38, 636-60-94; 2. Warszawska Giełda Towarowa S.A. (WGT-Warszawa) tel. (022) 670-17-64, fax. 670-13-68.

**3. Ceny bydła<sup>3</sup> na targowiskach**

Tablica 13. Średnie krajowe ceny bydła uzyskane w transakcjach targowiskowych\*

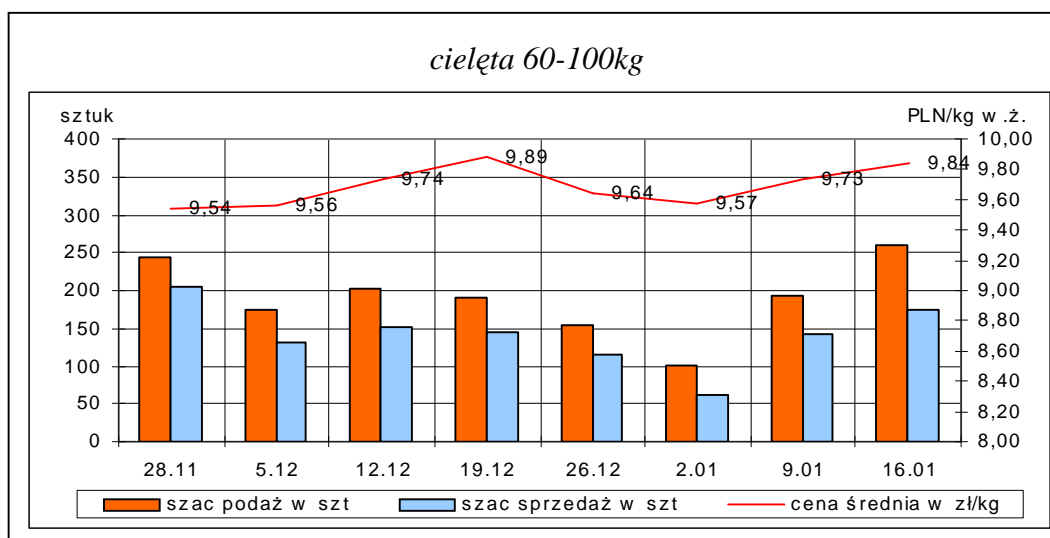
Kategoria informacji	Tydzień**		Zmiana tygodniowa w %
	16.01.11	9.01.11	
<b><u>cielęta 60-100 kg</u></b>			
cena min. w zł/kg	8,50	8,50	0,0
cena max. w zł/kg	12,00	11,00	9,1
<b>cena średnia w zł/kg</b>	<b>9,84</b>	<b>9,73</b>	<b>1,1</b>
szacunkowa podaż w szt	259	194	33,5
szacunkowa sprzedaż w szt	174	142	22,5
wsk. warunków atmosferycznych *	2,06	1,85	
<b><u>młode bydło opasowe</u></b>			
cena min. w zł/kg	4,20	4,20	0,0
cena max. w zł/kg	6,80	6,20	9,7
<b>cena średnia w zł/kg</b>	<b>5,41</b>	<b>5,32</b>	<b>1,7</b>
szacunkowa podaż w szt	302	279	8,2
szacunkowa sprzedaż w szt	183	171	7,0
wsk. warunków atmosferycznych *	2,25	2,00	
<b><u>krowy wybrakowane</u></b>			
cena min. w zł/kg	3,00	3,00	0,0
cena max. w zł/kg	3,50	4,20	-16,7
<b>cena średnia w zł/kg</b>	<b>3,23</b>	<b>3,48</b>	<b>-7,2</b>
szacunkowa podaż w szt	588	572	2,8
szacunkowa sprzedaż w szt	358	353	1,4
wsk. warunków atmosferycznych *	2,75	2,40	

\*- wsk. war. atmosferycznych zawiera się między liczbą 1 a 3 i jest średnią arytmetyczną z zanotowanych na targowiskach w dniu badań, jednego z trzech stopni pogody: 1-zła, 2-przeciętna i 3-dobra.

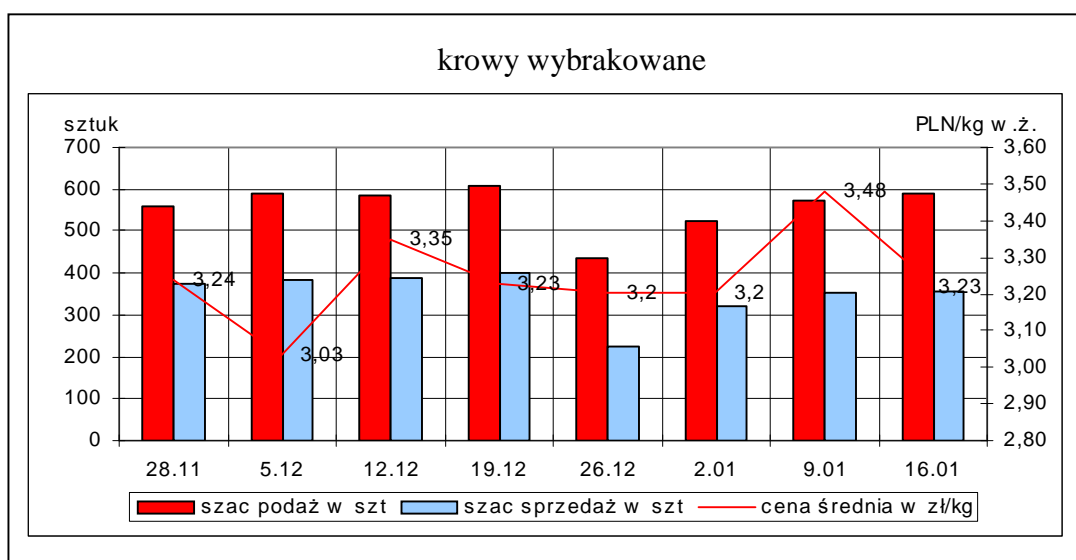
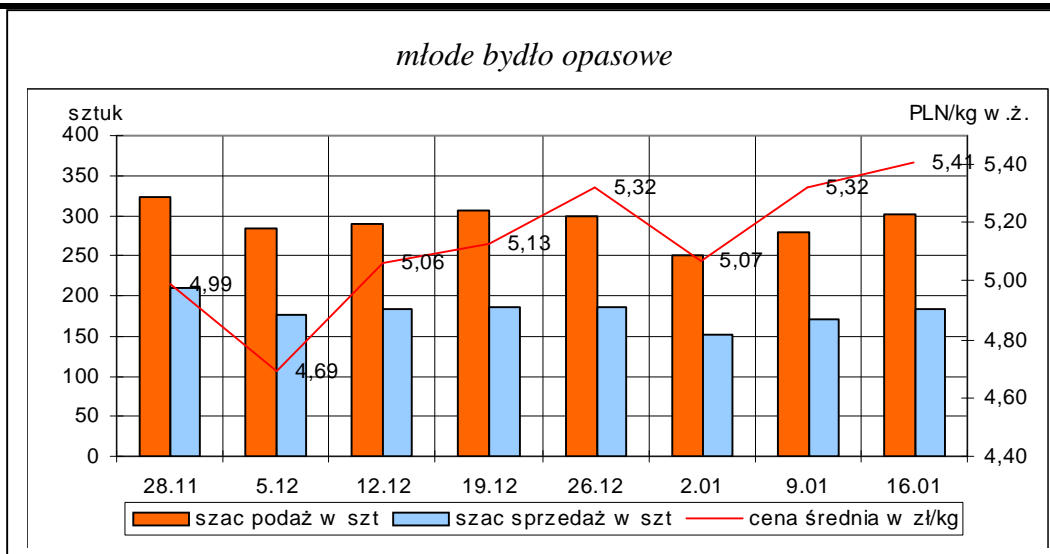
\*\*-ostatni dzień badanego tygodnia

**Uwaga!** Tablice zawierające dane z cenami i obrotami bydła w handlu targowiskowym wg województw oraz dla każdego targowiska zawarte są w wydaniu EXCEL-owskim biuletynu.

Rys. 12. Ceny bydła w handlu targowiskowym oraz poziom sprzedaży w roku 2010 i 2011



<sup>3</sup> - dla kategorii bydła występującego w cyklu produkcyjnym żywca wołowego



## Metodyka badań targowiskowych

Notowania cen bydła na targowiskach realizowane są w 13 województwach w kraju (oprócz<sup>4</sup>: lubuskiego, opolskiego i zachodnio-pomorskiego) na maksymalnie 90 reprezentatywnych targowiskach.

Pod pojęciem targowisko rozumiany jest zorganizowany rynek lokalny, którego dominującymi uczestnikami są okoliczni producenci rolni.

Prezentowane ceny są cenami średnimi arytmetycznymi obliczanymi z odnotowanej liczby zawartych transakcji, tylko dla bydła w określonym wieku i przedziale wagowym:

1. cielęta do chowu lub na rzeź o wadze 60 – 100 kg, zarówno buhajki jak i jałówki,
2. młode bydło opasowe do 1 roku o wadze 200 – 300 kg,
3. krowy wybrakowane po selekcji i starsze powyżej 6 lat

Zestawienie cen dotyczy ostatniego tygodnia, natomiast na poszczególnych targowiskach badania cen dokonywane są raz w tygodniu, raz na dwa tygodnie lub raz w miesiącu (w zwyczajowo przyjęty dzień targowy lub w jeden z kilku dni targowych).

Obroty na większości tych rynków mają charakter lokalny. Ceny notowane są już nawet przy pojedynczej transakcji każdej z w/w kategorii bydła.

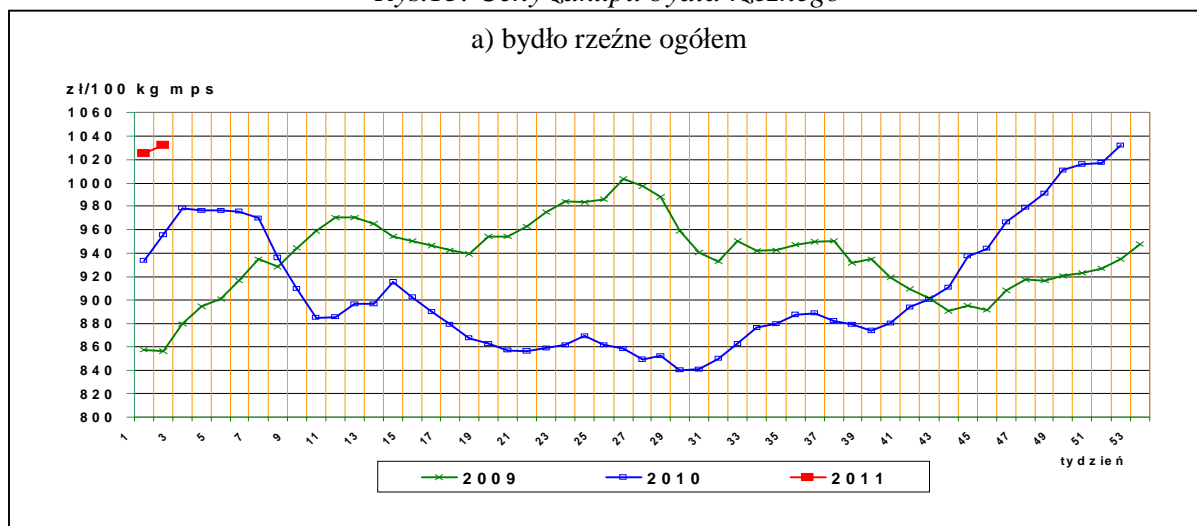
Notowań cen dokonują pracownicy Ośrodków Doradztwa Rolniczego

<sup>4</sup> w w/w województwach bydło w handlu targowiskowym nie występuje bądź ma charakter incydentalny

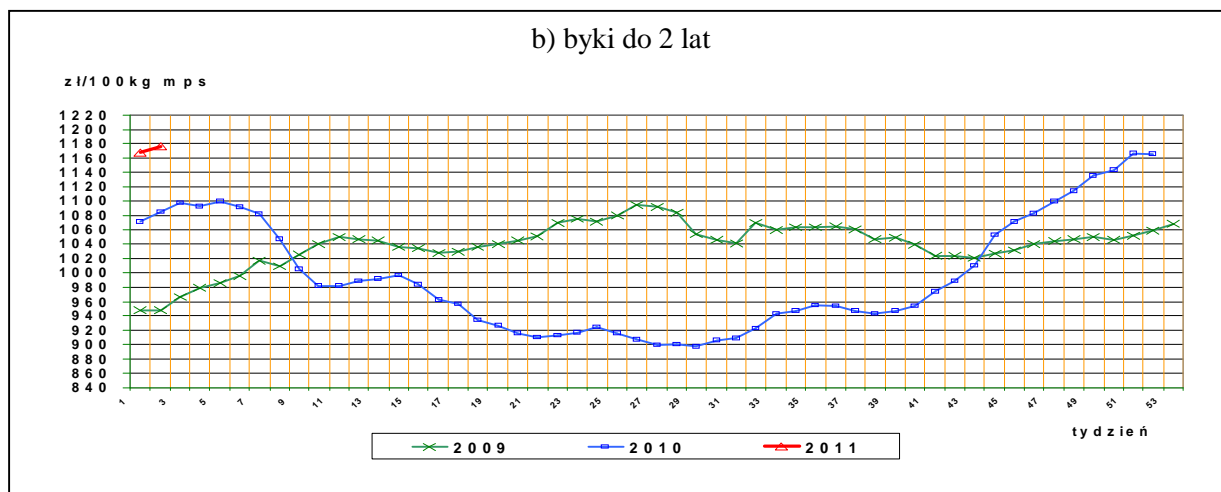
III. Graficzna prezentacja cen w roku 2011 na tle lat 2010 i 2009

Rys.13. Ceny zakupu bydła rzeźnego

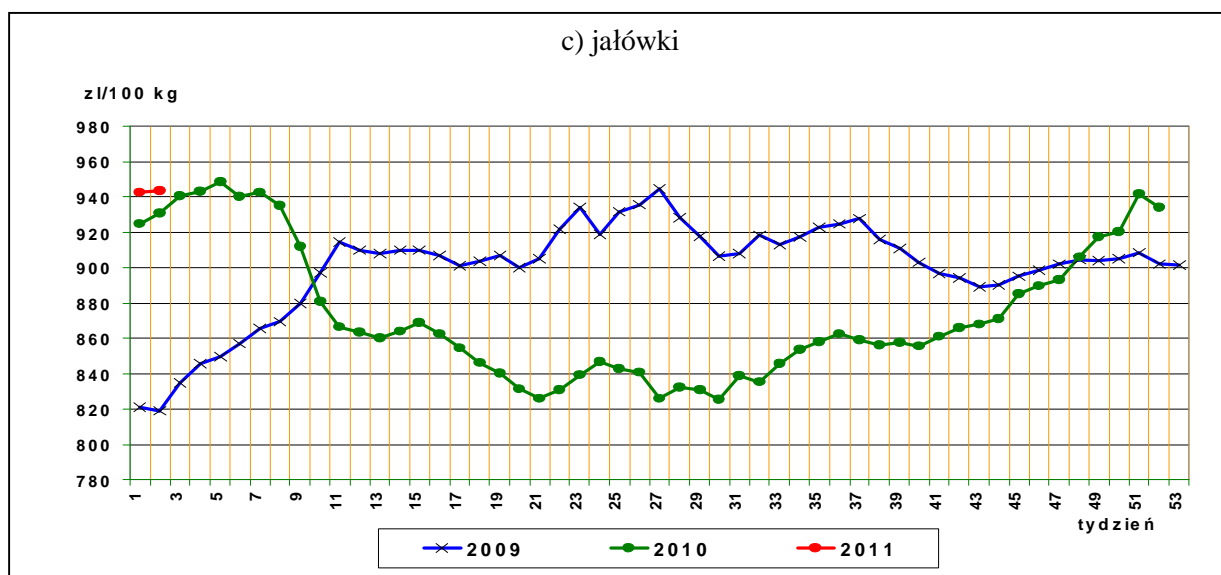
a) bydło rzeźne ogółem

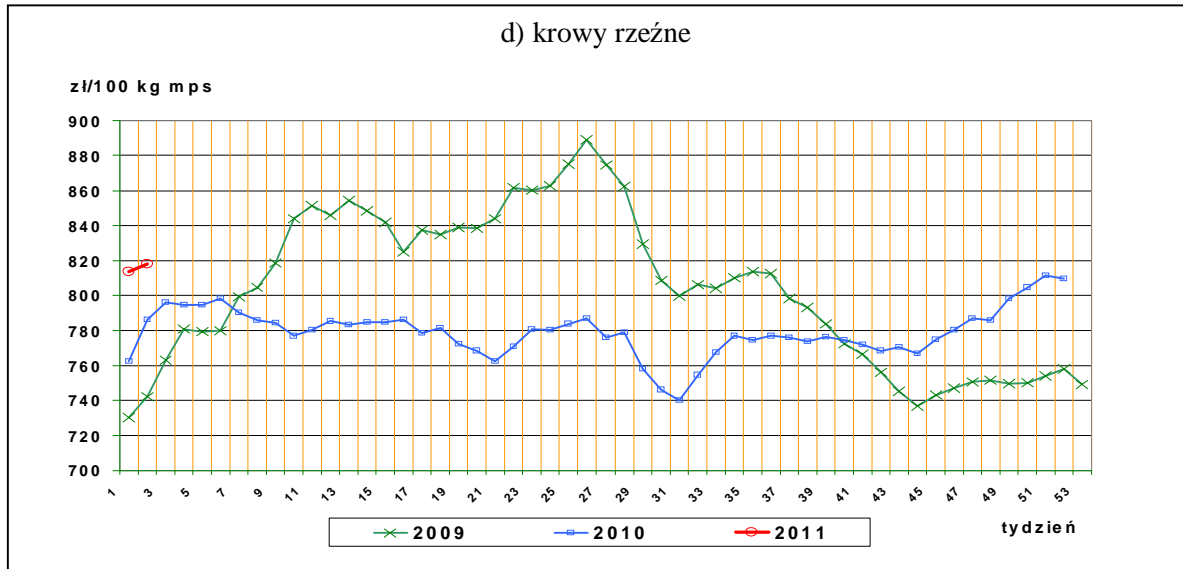


b) byki do 2 lat

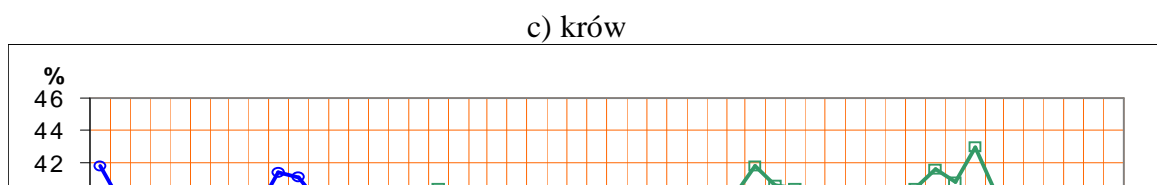
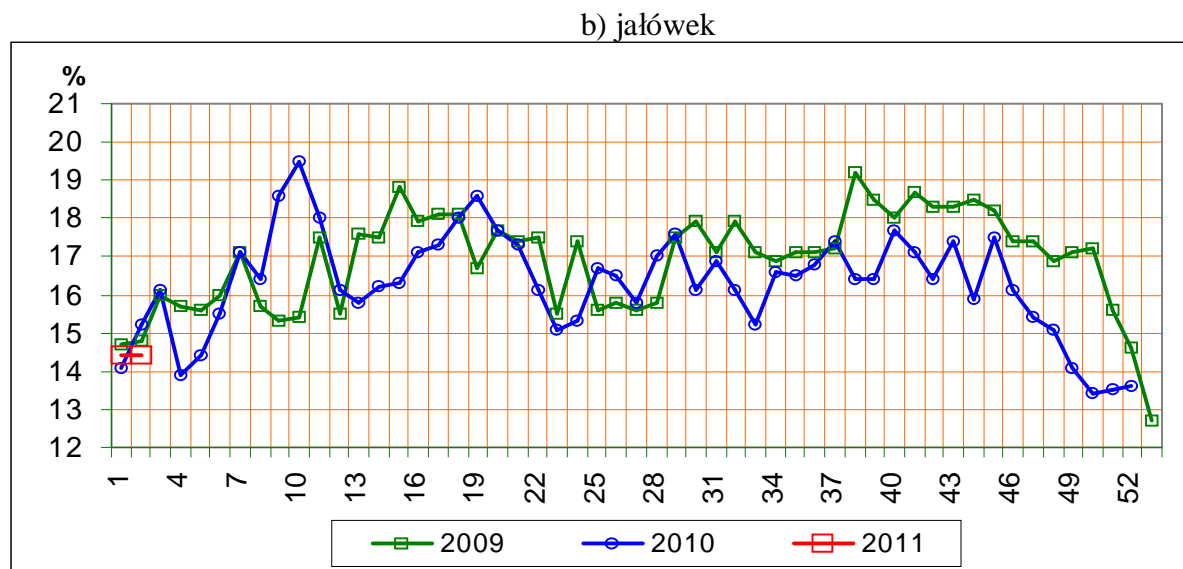


c) jałówki



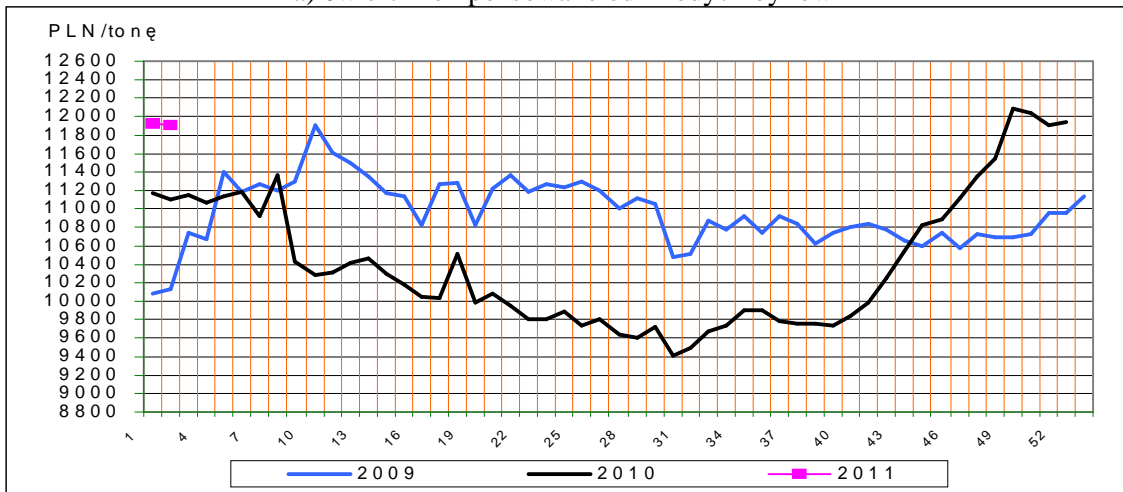


Rys.14. Struktura uboju bydła rzeźnego w Polsce

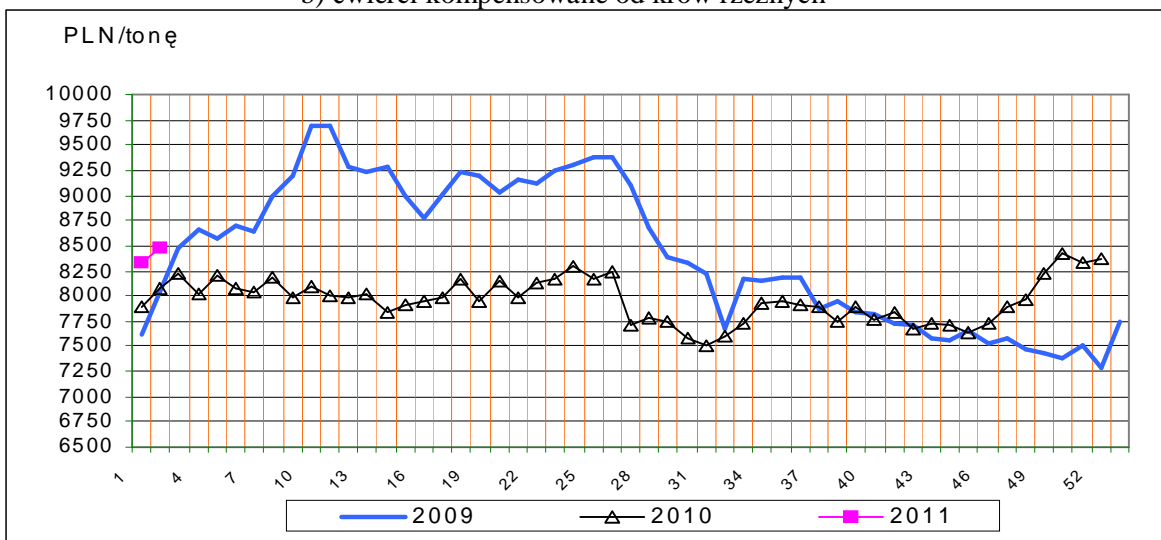


Rys.15. Ceny sprzedaży ćwierci wołowych w zakładach mięsnych

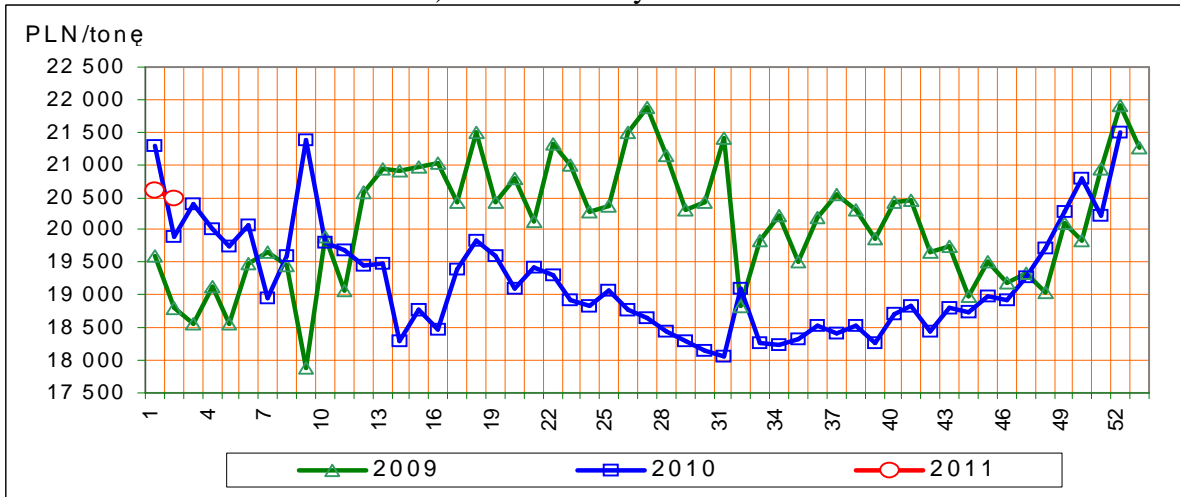
a) ćwierci kompensowane od młodych byków



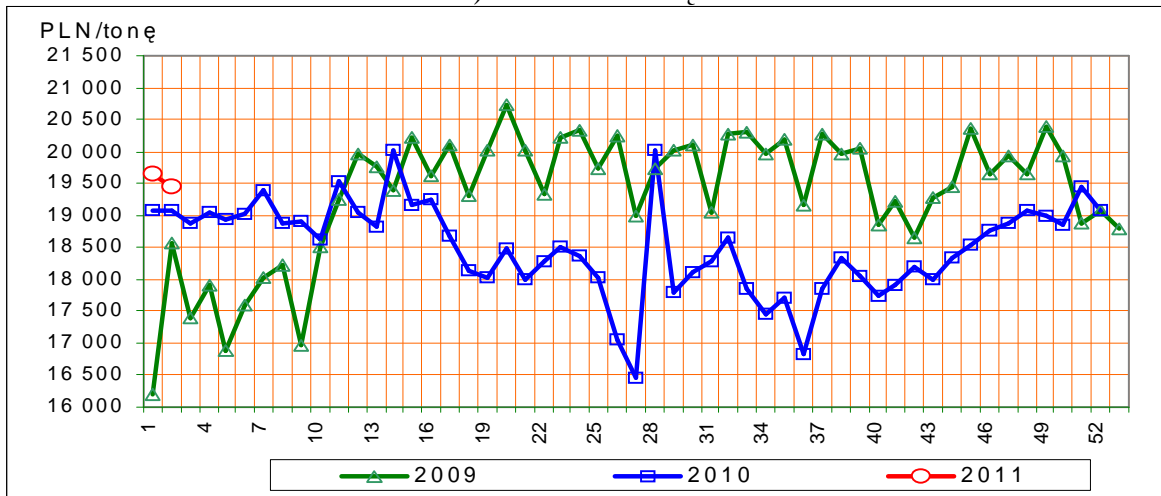
b) ćwierci kompensowane od krów rzeźnych



a) udziec wołowy bez kości

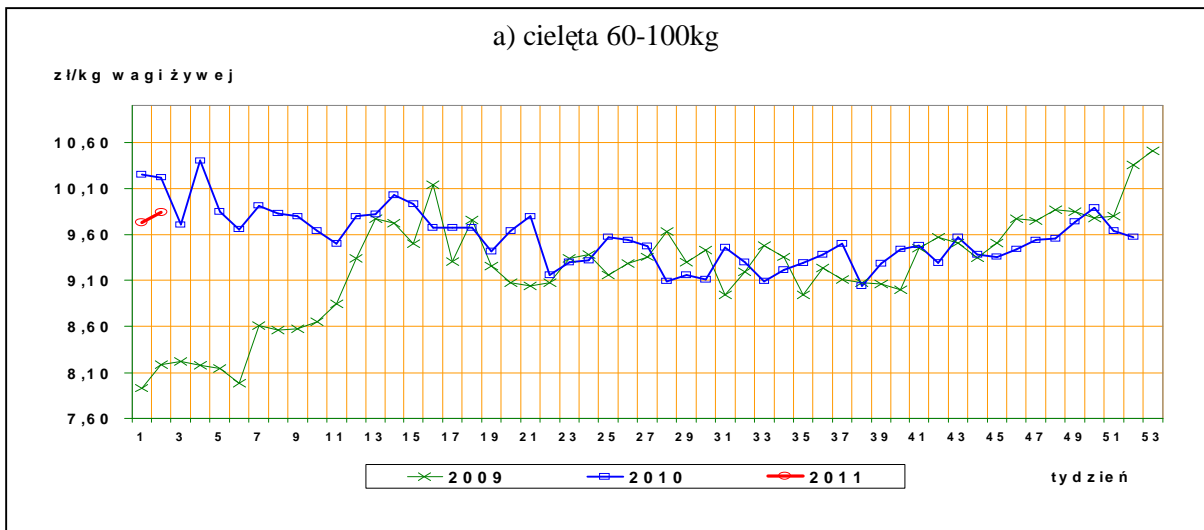


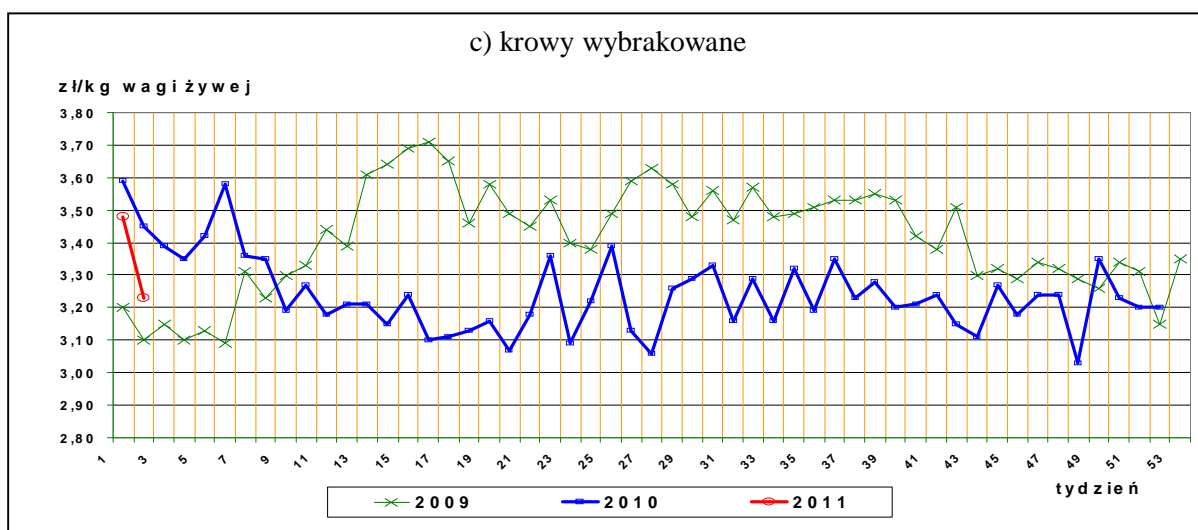
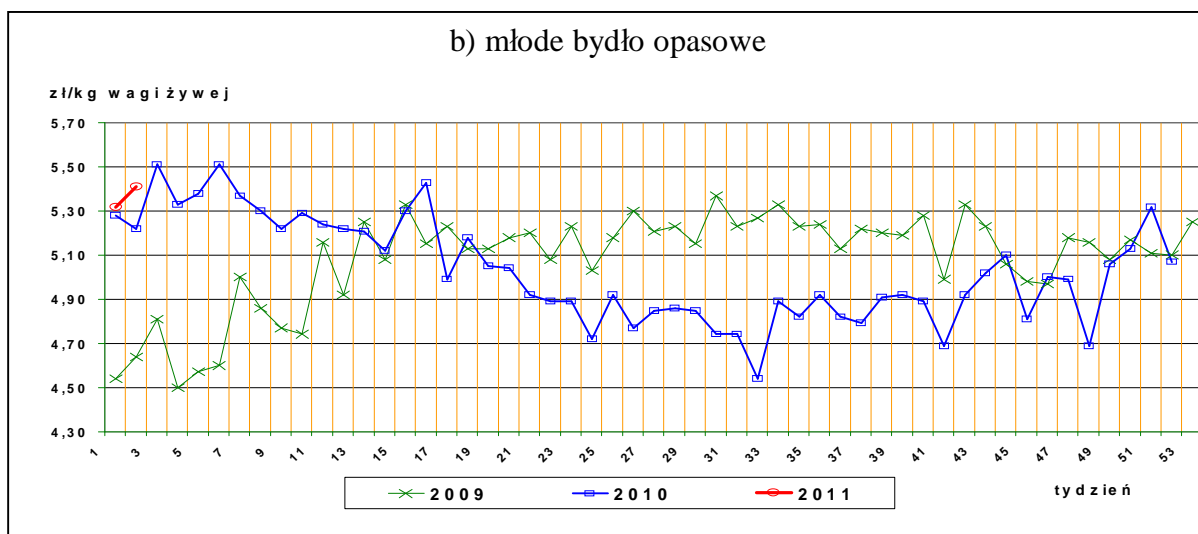
b) rostbef z kością



Rys.17. Ceny bydła na targowiskach

a) cielęta 60-100kg





## IV. Analiza handlu zagranicznego wołowiną

Informacje dotyczące zasad i procedur handlu zagranicznego na rynku wołowiny i cielęciny można odnaleźć na stronie internetowej Agencji Rynku Rolnego, pod adresem:  
[http://www.arr.gov.pl/index.php?option=com\\_content&view=article&id=41&Itemid=46](http://www.arr.gov.pl/index.php?option=com_content&view=article&id=41&Itemid=46)

### 1. Dopłaty eksportowe Unii Europejskiej do wołowiny\*

Tablica 14. Dopłaty eksportowe Unii Europejskiej do wołowiny i żywca wołowego (poziom subsydiów obowiązujący od 2 września 2010 roku, wg rozporządzenia Komisji Europejskiej (WE) Nr 840/2010.

*Euro/100kg*

<i>Kategoria mięsa</i>	<i>Kod produktu</i>	<i>Kierunek eksportu</i>	
		<b>Kraje przeznaczenia**</b>	<b>Kraje przeznaczenia***</b>
<i>Mięso świeże lub chłodzone</i>			



## Departament Rynków Rolnych

tusze ze zw. płci męskiej	0201 10 00 9130	24,40	14,40
ćwiartki przednie ze zw. płci męskiej	0201 20 30 9110	18,30	10,80
ćwiartki zadnie ze zw. płci męskiej	0201 20 50 9110	30,50	17,90
Mięso drobne świeże o zaw. pow.78% mięsa	0201 30 00 9060	11,30	3,80
Mięso drobne mrożone o zaw. pow. 78% mięsa	0202 30 90 9200	11,30	3,80

*Euro/100kg*

<i>Kategoria bydła</i>	<i>Kod produktu</i>	<i>Kierunek eksportu</i>
<i>Bydło hodowlane czystej rasy</i>		
jałówki od 250 kg do 30 miesięcy	0102 10 10 9140	25,90 Euro do wszystkich miejsc przeznaczenia (państwa trzecie, inne terytoria, zaopatrzenie i miejsc przeznaczenia uważane za wywóz ze Wspólnoty)
Krowy od 250 kg do 30 miesięcy	0102 10 30 9140	

\*- źródło : FAMMU/FAPA

\*\*\*) Turcja, Ukraina, Białoruś, Mołdowa, Rosja, Gruzja, Armenia, Azerbejdżan, Kazachstan, Turkmenia, Uzbekistan, Tadżykistan, Kirgizja, Maroko, Algieria, Tunezja, Libia, Liban, Syria, Irak, Iran, Izrael, Zachodni Brzeg Jordanu/Strefa Gazy, Jordania, Arabia Saudyjska, Kuwejt, Bahrajn, Katar, Zjednoczone Emiraty Arabskie, Oman, Jemen, Pakistan, Sri Lanka, Myanmar (Birma), Tajlandia, Wietnam, Indonezja, Filipiny, Chiny, Korea Północna, Hongkong, Sudan, Mauretania, Mali, Burkina Faso, Niger, Czad, Republika Zielonego Przylądka, Senegal, Gambia, Gwinea Bissau, Gwinea, Sierra Leone, Liberia, Wybrzeże Kości Słoniowej, Ghana, Togo, Benin, Nigeria, Kamerun, Republika Środkowoafrykańska, Gwinea Równikowa, Wyspy Świętego Tomasza i Książęca, Gabon, Kongo, Kongo (Republika Demokratyczna), Ruanda, Burundi, Wyspa Świętej Heleny z przyległościami, Angola, Etiopia, Erytrea, Dżibuti, Somalia, Uganda, Tanzania, Seszele z przyległościami, Brytyjskie Terytorium Oceanu Indyjskiego, Mozambik, Mauritius, Komory, Majotta, Zambia, Malawi, Republika Południowej Afryki, Lesotho i Egipt.

\*\*\*) Albania, Chorwacja, Bośnia i Hercegowina, Serbia, Kosowo, Czarnogóra, Była Jugosłowiańska Republika Macedonii.

Tablica 15. Polski handel zagraniczny końmi oraz mięsem końskim, bydłem żywym oraz mięsem wołowym w okresie I-XI 2010r. *(dane tymczasowe, mogą ulec zmianie)*

a) eksport/ wywóz

CN	Nazwa towaru	EKSPORT/WYWÓZ			
		Wartość [tys. EUR]		Wolumen [tony]	
		<i>I-XI 2009r.</i>	<i>I-XI 2010r.</i>	<i>I-XI 2009r.</i>	<i>I-XI 2010r.</i>
0101	Konie żywe	23 932	21 377	13 271	11 438
0102	Bydło żywe	132 146	98 636	53 720	41 032
0201	Mięso wołowe świeże lub chłodzone	496 588	562 955	190 511	208 493
0202	Mięso wołowe mrożone	64 708	95 408	25 564	36 954
0205	Mięso końskie	27 477	29 844	10 823	11 242

b) import

CN	Nazwa towaru	IMPORT/PRZYWÓZ	
		Wartość [tys. EUR]	Wolumen [tony]

## Departament Rynków Rolnych

		<i>I-XI 2009r.</i>	<i>I-XI 2010r.</i>	<i>I-XI 2009r.</i>	<i>I-XI 2010r.</i>
0101	Konie żywe	709	1 385	418	661
0102	Bydło żywe	7 374	14 119	4 163	6 811
0201	Mięso wołowe świeże lub chłodzone	15 536	22 257	5 420	7 661
0202	Mięso wołowe mrożone	8 317	12 307	2 922	5 002
0205	Mięso końskie	26	123	14	62

c) saldo

CN	Nazwa towaru	SALDO	
		Wartość [tys. EUR]	
		<i>I-XI 2009r.</i>	<i>I-XI 2010r.</i>
0101	Konie żywe	23 222	19 992
0102	Bydło żywe	124 772	84 517
0201	Mięso wołowe świeże lub chłodzone	481 051	540 698
0202	Mięso wołowe mrożone	56 391	83 102
0205	Mięso końskie	27 451	29 721

Tablica 16. Kierunki, wolumen oraz **cenę eksportu/wywozu** bydła żywego oraz wołowiny z Polski w okresie I-XI 2010r (dane wstępne).

a) bydło żywe ogółem (CN 0102)

Kraj	sztuk	EUR/kg
Niderlandy	157 386	2,83
Włochy	121 776	2,69
Hiszpania	37 785	2,48
Chorwacja	23 585	2,24
Bośnia i Hercegowina	21 304	2,09
Belgia	16 247	3,44
Litwa	11 070	1,24
Grecja	5 898	1,98
Niemcy	1 407	1,78
Węgry	905	1,79
Słowenia	719	1,67
Słowacja	476	3,07
Rosja	323	5,67
Rumunia	276	2,41
Wielka Brytania	246	1,88
Uzbekistan	180	4,95
Republika Czeska	8	4,46
<b>OGÓLEM</b>	<b>399 591</b>	<b>2,40</b>

b) bydło żywe do 80kg - cieleta (CN 01029005)

Kraj	sztuk	EUR/kg
Niderlandy	134 607	2,87

## Departament Rynków Rolnych

Włochy	96 704	3,38
Hiszpania	34 427	2,49
Belgia	16 247	3,44
Bośnia i Hercegowina	11 391	2,14
Chorwacja	1 120	2,43
Litwa	682	3,44
Węgry	380	2,43
Rumunia	276	2,41
Niemcy	264	3,34
<b>OGÓLEM</b>	<b>296 098</b>	<b>3,00</b>

c) mięso wołowe świeże, chłodzone (CN 0201)

Kraj	ton	EUR/kg
Włochy	51063	2,90
Niderlandy	45419	2,16
Niemcy	39022	2,47
Hiszpania	19545	2,78
Turcja	12954	2,92
Republika Czeska	5331	3,80
Francja	5130	3,36
Dania	4218	3,24
Słowacja	2917	2,91
Macedonia	2489	2,09
Wielka Brytania	2274	3,58
Rosja	1992	2,59
Węgry	1989	2,95
Grecja	1495	2,69
Austria	1484	2,59
Szwecja	1312	4,49
Izrael	1240	3,69
Kosowo	1164	2,09
Belgia	1031	2,68
Egipt	844	2,38
Portugalia	787	4,03
Chorwacja	678	2,18
Estonia	563	3,31
Irlandia	554	5,52
Łotwa	495	3,61
Litwa	436	3,17
Majotta	433	1,83
Finlandia	404	5,36
Rumunia	317	2,62
Kazachstan	305	2,52
Słowenia	238	2,09
Bułgaria	188	2,10
Cypr	57	3,86

## Departament Rynków Rolnych

Tunezja	46	2,97
Iran	32	2,98
Bośnia i Hercegowina	20	2,12
Malta	1,8	4,12
Norwegia	0,26	11,14
Antarktyda	0,19	11,97
Antigua i Barbuda	0,02	6,19
<b>OGÓLEM</b>	<b>208 493</b>	<b>2,70</b>

### d) mięso wołowe mrożone (CN 0202)

<b>Kraj</b>	<b>ton</b>	<b>EUR/kg</b>
Rosja	5 432	1,90
Włochy	4 204	3,19
Niemcy	3 097	2,44
Kazachstan	2 948	2,09
Bułgaria	2 588	2,17
Niderlandy	2 570	2,22
Szwecja	2 202	3,94
Dania	1 664	3,01
Francja	1 467	2,43
Rumunia	1 330	2,10
Turcja	1 309	3,53
Wielka Brytania	1 169	2,47
Izrael	1 008	3,74
Grecja	810	3,39
Cypr	680	2,47
Austria	565	2,94
Irlandia	463	2,15
Estonia	436	2,15
Słowacja	408	2,62
Majotta	365	1,78
Litwa	362	1,84
Malta	241	4,07
Węgry	235	1,61
Republika Czeska	227	3,94
Hiszpania	222	2,74
Egipt	219	2,29
Chorwacja	120	2,37
Iran	78	2,79
Ghana	75	0,34
Łotwa	70	1,85
Belgia	68	3,16
Bośnia i Hercegowina	68	1,91
Wybrzeże Kości Słoniowej	49	0,30
Finlandia	39	6,56
Tadżykistan	36	2,18
Liberia	25	0,65

## Departament Rynków Rolnych

Wietnam	24	0,57
Angola	24	1,22
Bermudy	10,8	2,18
Macedonia	4,0	2,33
Antigua i Barbuda	1,8	1,18
Armenia	0,98	2,39
Chiny	0,85	1,28
Mołdowa	0,53	2,15
Norwegia	0,41	2,15
Kajmany	0,07	8,60
Hongkong	0,05	4,51
Zimbabwe	0,04	6,95
Bahamy	0,01	7,45
Gibraltar	0,01	7,57
<b>OGÓLEM</b>	<b>36 954</b>	<b>2,58</b>

Tablica 17. Kierunki, wolumen oraz **ceny importu/przywozu** bydła żywego oraz wołowiny do Polski w okresie I-XI 2010r (dane wstępne).

a) bydło żywe ogółem (CN 0102)

Kraj	sztuk	EUR/szt
Litwa	6 225	231
Niemcy	5 599	1 421
Słowacja	2 734	454
Republika Czeska	2 640	918
Niderlandy	587	1 309
Łotwa	246	442
Belgia	108	1 364
Austria	29	1 191
<b>OGÓLEM</b>	<b>18 168</b>	<b>777</b>

b) bydło żywe do 80kg (cielęta) CN 01029005)

Kraj	Wartość w Euro	sztuk	EUR/szt
Litwa	1186528	5 431	218
<b>OGÓLEM</b>	<b>1186528</b>	<b>5 431</b>	<b>218</b>

c) mięso wołowe świeże, chłodzone (CN 0201)

Kraj	ton	EUR/kg
Irlandia	2 407	3,71
Republika Czeska	1 168	2,46
Litwa	989	2,49
Niemcy	936	3,31
Słowacja	886	1,71
Łotwa	565	2,14
Wielka Brytania	256	2,09
Niderlandy	199	3,40
Belgia	89	2,46
Dania	73	3,35
Austria	36	5,07

## Departament Rynków Rolnych

Włochy	14	3,06
Węgry	11,3	3,46
Bułgaria	10,6	3,15
Hiszpania	10,4	9,04
Szwecja	4,4	7,56
Francja	3,3	4,49
Argentyna	3,0	14,61
Urugwaj	0,3	14,54
Stany Zjednoczone Ameryki	0,2	10,24
Brazylia	0,1	8,42
<b>OGÓLEM</b>	<b>7 661</b>	<b>2,91</b>

### d) mięso wołowe mrożone (CN 0202)

<b>Kraj</b>	<b>ton</b>	<b>EUR/kg</b>
Wielka Brytania	1 552	1,72
Republika Czeska	864	2,37
Irlandia	492	2,66
Niemcy	478	3,60
Dania	468	2,61
Litwa	371	2,53
Belgia	207	2,28
Niderlandy	189	1,90
Słowacja	82	5,46
Francja	69	2,19
Włochy	67	3,72
Łotwa	64	2,15
Argentyna	43	10,77
Hiszpania	25	1,67
Austria	20	1,85
Rumunia	6,0	0,40
Stany Zjednoczone Ameryki	1,7	11,07
Urugwaj	1,5	8,76
Brazylia	1,1	10,08
<b>OGÓLEM</b>	<b>5 002</b>	<b>2,46</b>

## V. Informacje statystyczne (dane GUS)

Tablica 18. Pogłowie bydła w Polsce

Lp.	Kategoria	Grudzień 2009		Czerwiec 2010	
		tys. szt. lub %	roczna zmiana [% lub pkt%]	tys. szt. lub %	roczna zmiana [%]
<i>Liczba bydła</i>					
	<i>Bydło ogółem</i>	5 590,2	+0,5%	5 724,0	+0,4%
	<b>cielęta do 1 roku</b>	<b>1419,1</b>	<b>+2,6%</b>	<b>1456,8</b>	<b>-1,0%</b>
	<b>bydło 1-2 lata</b>	<b>1192,8</b>	<b>+9,0%</b>	<b>1243,9</b>	<b>+3,3%</b>

## Departament Rynków Rolnych

bydło >2lat	2978,3	-3,4%	3023,3	b.z.
krowy	2678,2	-3,4%	2655,7	-1,2%
w tym: - mleczne	2584,8	-4,2%	2538,2	-2,6%

### Struktura stada w %

Cielęta do 1 roku	25,4	+0,5pkt %	25,5	-0,3pkt %
Bydło 1-2 lata	21,3	+1,6pkt%	21,7	+0,6pkt %
Krowy	47,9	-1,9pkt%	46,4	-0,8pkt %
Bydło>2lat	53,3	-2,1pkt%	6,4	-0,3pkt %

### Grudzień 2010

### Czerwiec 2011

Lp.	Kategoria	tys. szt. lub %	roczna zmiana [% lub pkt%]	tys. szt. lub %	roczna zmiana [%]
-----	-----------	-----------------	-------------------------------	-----------------	----------------------

Liczba bydła					
<i>Bydło ogółem</i>					
	cielęta do 1 roku				
	bydło 1-2 lata				
	bydło >2lat				
	krowy				
	w tym: - mleczne				

### Struktura stada w %

Cielęta do 1 roku

Bydło 1-2 lata

Krowy

Bydło>2lat

**Tablica 19. Ceny skupu oraz ceny targowiskowe bydła rzeźnego ogółem (bez cieląt) w 2010r. wg GUS\*  
( lata2004-2009 w wydaniu Excel)**

2010	I	II	III	IV	V	VI	VII	VIII	IX	X	XI	XII	I-XII
cena skupu	4,91	4,87	4,54	4,54	4,38	4,37	4,31	4,40	4,48	4,54	4,92	5,16	
cena targowiskowa	4,90	5,00	4,93	4,84	4,79	4,83	4,62	4,70	4,82	4,55	4,74	4,80	

\*- w zł/kg w.ż.

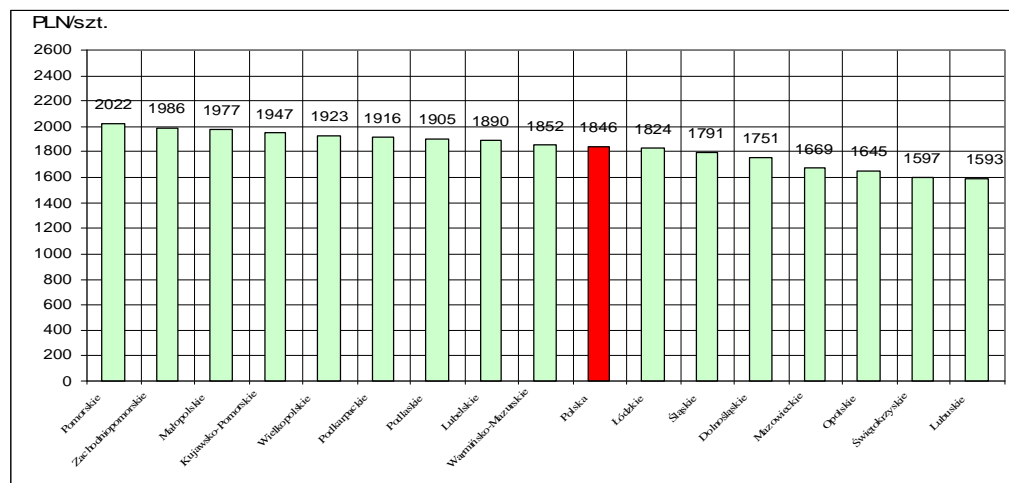
## Departament Rynków Rolnych

**Tablica 20. Ceny skupu\* krów rzeźnych w Polsce oraz wg województw oraz wg miesięcy w roku 2010**

województwo/miesiąc	Styczeń	Luty	Marzec	Kwiecień	Maj	Czerwiec	Lipiec	Sierpień	Wrzesień	Październik	Listopad	Grudzień
	w zł za sztukę											
<b>olska</b>	1831,14	1846,18	1821,12	1790,85	1775,09	1822,64	1756,3	1689,71	1707,87	1780,71	1846,34	
olnośląskie	1777,77	1847,36	1878,17	1802,84	1812,04	1753,51	1671,11	1492,59	1730,57	1730,73	1751,42	
ujawsko-Pomorskie	1981,47	1988,78	2015,10	1992,24	1945,28	1961,21	1920,69	1821,74	1859,39	1841,61	1947,26	
lubelskie	1966,46	2036,52	2074,92	1993,18	1900,37	2003,34	1910,81	1869,05	1847,42	1920,71	1890,45	
lubuskie	1431,13	1412,60	1643,71	1422,75	1474,51	1455,27	1414,94	1626,90	1656,60	1725,74	1593,32	
łódzkie	1903,36	1901,06	1853,39	1807,56	1826,18	1831,85	1849,15	1684,52	1950,22	1764,05	1824,21	
świętokrzyskie	1921,43	1948,25	1902,05	1854,73	1877,81	1820,24	1761,67	1810,22	1827,01	1872,76	1976,91	
śląskie	1746,40	1705,18	1690,24	1646,71	1634,77	1709,95	1547,84	1475,06	1538,31	1573,46	1669,05	
małopolskie	1811,30	1852,56	1728,06	1790,13	1886,05	1691,56	1715,48	1663,55	1659,74	1594,21	1645,07	
świętokrzyskie	1972,16	2052,35	2023,08	1913,97	1890,09	2010,79	1882,46	1785,21	1853,96	1823,77	1916,12	
śląskie	1791,27	1863,79	1850,04	1854,23	1796,28	1814,69	1860,67	1782,93	1485,33	1893,44	1904,96	
pomorskie	2033,63	2026,17	2032,45	2050,80	1797,49	2051,97	2193,92	2117,05	1717,86	1747,95	2022,24	
śląskie	1949,53	1958,63	1908,31	1827,47	1833,39	1914,15	1941,86	1925,03	1930,47	1945,97	1790,69	
świętokrzyskie	2288,86	2168,10	2220,20	2166,71	2173,00	1980,81	2138,12	1961,73	1937,88	1617,33	1596,96	
świętokrzyskie	1978,65	1982,62	1800,86	1860,59	1852,70	2050,37	1899,20	1769,80	1806,26	1790,01	1852,25	
świętokrzyskie	1747,00	1758,87	1747,98	1783,60	1774,11	1721,67	1689,86	1679,97	1782,49	1820,78	1922,92	
zachodniopomorskie	1855,86	1867,93	1785,24	1665,96	1908,28	1855,32	1807,65	1796,60	1654,72	1841,11	1985,72	

wg siedziby producenta żywca – wstępne dane GUS

Rys. 18. Graficzny obraz cen skupu (producenta) krów rzeźnych w Polsce\* wg województw w listopadzie 2010r.





**Tabl. 21 Zestawienie monitorowanych danych w zakresie skupu z rynku wołowiny w latach 2003-2010  
(wybrane fragmenty z bazy danych)**

a) ceny zakupu bydła rzeźnego w PLN/kg mpc w układzie miesięcznym, kwartalnym, półrocznym i rocznym.

	I	II	III	IV	V	VI	VII	VIII	IX	X	XI	XII
bydło ogółem	5,24	5,17	5,22	5,34	5,05	5,18	4,85	4,94	4,93	5,07	5,12	5,10
byki do 2 lat (A)	6,22	6,29	6,29	6,25	6,27	6,22	6,09	6,12	6,12	6,05	5,99	5,90
byki >2 lat (B)	6,07	6,03	5,96	5,79	5,71	6,09	6,27	6,13	5,93	5,95	5,77	5,81
wolce (C)	6,03	6,16	6,15	6,12	5,99	0,00	5,86	6,07	0,00	5,57	5,87	5,48
krowy (D)	3,46	3,39	3,38	3,27	3,30	3,27	3,27	3,44	3,74	4,02	3,87	3,76
jałówki (E)	5,92	5,97	5,96	5,88	5,89	5,84	5,70	5,68	5,59	5,57	5,56	5,50
<b>2004</b>												
												<b>zł/kg mpc</b>
	I	II	III	IV	V	VI	VII	VIII	IX	X	XI	XII
bydło ogółem	5,25	5,46	5,73	5,88	6,77	8,04	7,34	7,32	7,51	7,46	7,27	7,20
byki do 2 lat (A)	6,06	6,17	6,33	6,58	7,69	8,83	8,18	8,10	8,25	8,21	8,16	8,16
byki >2 lat (B)	6,12	6,22	6,32	6,31	7,71	9,02	8,10	8,10	8,08	8,32	8,11	8,15
wolce (C)	0,00	0,00	5,94	0,00	0,00	7,88	0,00	8,50	6,44	7,20	6,87	6,70
krowy (D)	3,85	4,35	4,74	5,07	5,80	7,48	6,47	6,60	6,92	6,86	6,57	6,32
jałówki (E)	5,56	5,65	5,84	6,01	6,69	7,77	7,15	7,04	7,20	7,27	7,18	7,10
<b>2005</b>												
												<b>zł/kg mpc</b>
	I	II	III	IV	V	VI	VII	VIII	IX	X	XI	XII
bydło ogółem	7,42	7,98	8,16	8,13	8,07	8,21	8,19	8,17	7,98	7,65	7,64	7,51
byki do 2 lat (A)	8,35	8,75	8,82	8,88	8,75	8,89	8,79	8,86	8,76	8,60	8,65	8,60
byki >2 lat (B)	8,32	8,54	8,71	8,83	8,71	8,71	8,63	8,69	8,65	8,56	8,58	8,49
wolce (C)	0,00	6,28	8,25	8,45	9,10	0,00	7,66	0,00	7,39	8,25	0,00	7,38
krowy (D)	6,64	7,24	7,48	7,42	7,40	7,51	7,42	7,42	7,13	6,63	6,56	6,28
jałówki (E)	7,29	7,59	7,70	7,73	7,81	7,73	7,66	7,72	7,61	7,48	7,47	7,37

*Wykorzystanie możliwe z dokładnym podaniem źródła*

## Departament Rynków Rolnych

<b>2006</b>												zł/kg mpc
	I	II	III	IV	V	VI	VII	VIII	IX	X	XI	XII
bydło ogółem	7,70	8,08	8,21	8,27	8,34	8,49	8,22	8,15	8,32	8,10	7,88	7,91
byki do 2 lat (A)	8,86	9,12	9,29	9,33	9,36	9,46	9,25	9,11	9,26	9,07	8,98	8,91
byki >2 lat (B)	8,70	8,96	9,08	9,20	9,32	9,40	9,27	9,24	9,34	9,20	8,92	8,91
wolce (C)	7,28	6,37	7,67	0,00	7,79	0,00	7,40	0,00	7,21	8,03	7,43	7,27
krowy (D)	6,62	6,88	7,19	7,18	7,26	7,45	7,20	7,00	7,15	7,05	6,81	6,66
jałówki (E)	7,56	7,71	7,79	7,84	7,86	7,99	7,90	7,79	7,88	7,81	7,59	7,63

<b>2007</b>												zł/kg mpc
	I	II	III	IV	V	VI	VII	VIII	IX	X	XI	XII
bydło ogółem	8,14	8,29	8,23	8,10	7,82	7,72	7,68	7,93	8,07	7,75	7,50	7,55
byki do 2 lat (A)	9,14	9,15	9,03	8,95	8,66	8,49	8,37	8,70	8,73	8,49	8,33	8,37
byki >2 lat (B)	9,16	9,20	8,92	8,93	8,56	8,52	8,54	8,71	8,82	8,48	8,14	8,23
wolce (C)	0,00	0,00	7,77	8,73	7,58	6,64	0,00	7,17	7,90	7,45	8,17	6,36
krowy (D)	6,87	7,14	7,21	7,14	6,95	6,92	6,91	7,08	7,33	7,03	6,57	6,42
jałówki (E)	7,72	7,80	7,77	7,66	7,53	7,49	7,49	7,66	7,77	7,56	7,45	7,45

<b>2008</b>												zł/kg mpc
	I	II	III	IV	V	VI	VII	VIII	IX	X	XI	XII
bydło ogółem	7,97	8,08	8,06	8,07	8,08	8,28	7,90	7,94	8,12	8,10	8,00	8,24
byki do 2 lat (A)	8,82	8,75	8,66	8,71	8,69	8,85	8,59	8,70	8,85	8,91	8,91	9,16
byki >2 lat (B)	8,76	8,62	8,50	8,64	8,75	8,98	8,71	8,85	9,01	8,99	8,98	8,93
wolce (C)	7,39	7,82	8,39	6,26	8,42	9,30	7,97	7,87	7,40	0,00	7,63	7,55
krowy (D)	6,83	7,01	7,16	7,21	7,25	7,50	7,10	7,08	7,22	7,17	6,89	7,06
jałówki (E)	7,68	7,76	7,83	7,81	7,83	7,93	7,70	7,67	7,81	7,80	7,75	7,92

<b>2009</b>												zł/kg mpc
	I	II	III	IV	V	VI	VII	VIII	IX	X	XI	XII
bydło ogółem	8,66	9,13	9,47	9,28	9,43	9,70	9,46	9,27	9,19	8,82	8,92	9,08

## Departament Rynków Rolnych

byki do 2 lat (A)	9,51	9,92	10,25	10,13	10,31	10,60	10,44	10,43	10,32	10,04	10,21	10,31
byki >2 lat (B)	9,55	9,99	10,47	10,41	10,57	10,84	10,67	10,71	10,67	10,47	10,46	10,48
wolce (C)	7,06	8,34	0,00	0,00	8,00	0,00	0,00	0,00	7,45	8,46	8,35	0,00
krowy (D)	7,50	7,85	8,32	8,23	8,29	8,56	8,20	7,93	7,77	7,36	7,34	7,37
jałówki (E)	8,22	8,51	8,90	8,88	8,90	9,12	9,03	9,00	8,98	8,75	8,83	8,87
<b>2010</b>	<b>zł/kg mpc</b>											
	I	II	III	IV	V	VI	VII	VIII	IX	X	XI	XII
bydło ogółem	9,43	9,45	8,78	8,78	8,44	8,45	8,29	8,51	8,66	8,79	9,40	9,91
byki do 2 lat (A)	10,66	10,58	9,71	9,55	9,03	8,98	8,83	9,13	9,31	9,63	10,58	11,18
byki >2 lat (B)	10,96	10,74	9,81	9,73	9,14	9,11	8,90	9,33	9,55	9,85	10,86	11,38
wolce (C)	0,00	10,54	9,24	5,99	8,44	8,06	8,08	8,63	7,65	0,00	0,00	8,09
krowy (D)	7,70	7,76	7,67	7,68	7,56	7,66	7,50	7,46	7,60	7,56	7,63	7,85
jałówki (E)	9,17	9,23	8,61	8,46	8,19	8,24	8,12	8,27	8,42	8,46	8,68	9,02

2003 kwartał					2003 półrocze			2003	
	I-III	IV-VI	VII-IX	X-XII	I-VI	VII-XII		I-XII	
bydło ogółem	5,21	5,18	4,90	5,09	5,19	5,00	bydło ogółem	5,10	
byki do 2 lat (A)	6,26	6,25	6,11	5,99	6,26	6,04	byki do 2 lat (A)	6,16	
byki >2 lat (B)	6,01	5,84	6,14	5,87	5,96	6,02	byki >2 lat (B)	6,00	
wolce (C)	6,13	6,04	5,93	5,70	6,10	5,72	wolce (C)	5,88	
krowy (D)	3,41	3,28	3,48	3,91	3,35	3,70	krowy (D)	3,53	
jałówki (E)	5,94	5,87	5,65	5,55	5,91	5,59	jałówki (E)	5,76	

2004 kwartał					2004 półrocze			2004	
	I-III	IV-VI	VII-IX	X-XII	I-VI	VII-XII		I-XII	
bydło ogółem	5,52	7,11	7,40	7,31	6,27	7,35	bydło ogółem	6,94	
byki do 2 lat (A)	6,21	7,96	8,18	8,18	7,00	8,18	byki do 2 lat (A)	7,73	
byki >2 lat (B)	6,25	7,93	8,11	8,20	7,06	8,14	byki >2 lat (B)	7,90	
wolce (C)	5,94	7,88	7,62	6,95	7,26	7,05	wolce (C)	7,06	
krowy (D)	4,39	6,40	6,71	6,57	5,49	6,64	krowy (D)	6,25	

## Departament Rynków Rolnych

2005 kwartał					2005 półrocze			2005	
I-III					I-VI		VII-XII	I-XII	
jałówki (E)	5,69	6,88	7,13	7,18	jałówki (E)	6,17	7,15	jałówki (E)	6,69
bydło ogółem	7,90	8,14	8,13	7,60	bydło ogółem	8,04	7,90	bydło ogółem	7,97
byki do 2 lat (A)	8,69	8,84	8,81	8,62	byki do 2 lat (A)	8,78	8,73	byki do 2 lat (A)	8,76
byki >2 lat (B)	8,53	8,75	8,66	8,54	byki >2 lat (B)	8,66	8,62	byki >2 lat (B)	8,64
wolce (C)	6,18	8,52	7,48	7,74	wolce (C)	6,44	7,48	wolce (C)	7,24
krowy (D)	7,14	7,45	7,34	6,47	krowy (D)	7,33	6,95	krowy (D)	7,14
jałówki (E)	7,54	7,76	7,67	7,44	jałówki (E)	7,66	7,55	jałówki (E)	7,61
2006 kwartał					2006 półrocze			2006	
I-III					I-VI		VII-XII	I-XII	
bydło ogółem	8,05	8,36	8,23	7,96	bydło ogółem	8,21	8,10	bydło ogółem	8,15
byki do 2 lat (A)	9,14	9,38	9,20	8,99	byki do 2 lat (A)	9,26	9,10	byki do 2 lat (A)	9,18
byki >2 lat (B)	8,96	9,31	9,29	9,02	byki >2 lat (B)	9,18	9,16	byki >2 lat (B)	9,17
wolce (C)	6,70	7,79	7,30	7,44	wolce (C)	6,97	7,41	wolce (C)	7,22
krowy (D)	6,95	7,29	7,11	6,86	krowy (D)	7,12	6,98	krowy (D)	7,05
jałówki (E)	7,71	7,89	7,85	7,68	jałówki (E)	7,80	7,76	jałówki (E)	7,78
2007 kwartał					2007 półrocze			2007	
I-III					I-VI		VII-XII	I-XII	
bydło ogółem	8,22	7,87	7,91	7,61	bydło ogółem	8,04	7,75	bydło ogółem	7,89
byki do 2 lat (A)	9,11	8,70	8,62	8,40	byki do 2 lat (A)	8,91	8,51	byki do 2 lat (A)	8,71
byki >2 lat (B)	9,07	8,65	8,70	8,30	byki >2 lat (B)	8,85	8,54	byki >2 lat (B)	8,69
wolce (C)	7,77	7,39	7,41	7,22	wolce (C)	7,42	7,28	wolce (C)	7,40
krowy (D)	7,07	6,99	7,11	6,73	krowy (D)	7,03	6,91	krowy (D)	6,97
jałówki (E)	7,77	7,55	7,64	7,50	jałówki (E)	7,66	7,57	jałówki (E)	7,61

## Departament Rynków Rolnych

2008 kwartał					2008 półrocze			2008	
	I-III	IV-VI	VII-IX	X-XII		I-VI	VII-XII		I-XII
bydło ogółem	8,04	8,14	7,99	8,11	bydło ogółem	8,09	8,05	bydło ogółem	8,07
byki do 2 lat (A)	8,74	8,75	8,71	8,98	byki do 2 lat (A)	8,75	8,86	byki do 2 lat (A)	8,80
byki >2 lat (B)	8,64	8,79	8,88	8,97	byki >2 lat (B)	8,72	8,91	byki >2 lat (B)	8,82
wolce (C)	7,52	6,82	7,75	7,62	wolce (C)	7,34	7,71	wolce (C)	7,45
krowy (D)	6,99	7,31	7,14	7,05	krowy (D)	7,16	7,09	krowy (D)	7,13
jałówki (E)	7,76	7,85	7,73	7,82	jałówki (E)	7,81	7,78	jałówki (E)	7,79

2009 kwartał					2009 półrocze			2009	
	I-III	IV-VI	VII-IX	X-XII		I-VI	VII-XII		I-XII
bydło ogółem	9,11	9,46	9,31	8,94	bydło ogółem	9,30	9,13	bydło ogółem	9,22
byki do 2 lat (A)	9,92	10,33	10,39	10,19	byki do 2 lat (A)	10,13	10,30	byki do 2 lat (A)	10,21
byki >2 lat (B)	10,13	10,61	10,68	10,47	byki >2 lat (B)	10,38	10,57	byki >2 lat (B)	10,49
wolce (C)	8,26	8,00	7,45	8,45	wolce (C)	8,18	7,85	wolce (C)	8,13
krowy (D)	7,91	8,35	7,96	7,35	krowy (D)	8,15	7,67	krowy (D)	7,89
jałówki (E)	8,57	8,96	9,00	8,81	jałówki (E)	8,78	8,91	jałówki (E)	8,85

2010 kwartał					2010 półrocze			2010	
	I-III	IV-VI	VII-IX	X-XII		I-VI	VII-XII		I-XII
bydło ogółem	9,17	8,54	8,50	9,37	bydło ogółem	8,83	8,96	bydło ogółem	8,90
byki do 2 lat (A)	10,27	9,15	9,11	10,49	byki do 2 lat (A)	9,66	9,84	byki do 2 lat (A)	9,76
byki >2 lat (B)	10,45	9,25	9,26	10,72	byki >2 lat (B)	9,67	9,93	byki >2 lat (B)	9,83
wolce (C)	9,36	8,25	8,16	8,09	wolce (C)	8,59	8,11	wolce (C)	8,29
krowy (D)	7,71	7,64	7,53	7,68	krowy (D)	7,67	7,61	krowy (D)	7,64
jałówki (E)	8,94	8,28	8,29	8,71	jałówki (E)	8,59	8,50	jałówki (E)	8,54

### b) średnie wagi ubijanego bydła w latach 2004-2009 wg kategorii bydła

A - młode byki

Rok/miesiąc	I	II	III	IV	V	VI	VII	VIII	IX	X	XI	XII	I-XII
2004	299,4	296,4	293,7	293,5	293,5	291,6	290,2	286,3	285,4	285,1	291,2	297,8	291,3

*Wykorzystanie możliwe z dokładnym podaniem źródła*

## Departament Rynków Rolnych

<b>2005</b>	304,1	308,1	308,2	310,9	309,9	309,1	307	300,6	303,3	304,3	311,8	315,5	307,6
<b>2006</b>	317,1	319,9	324	319,5	325,8	323,8	312,8	313	315,2	311,2	316,2	321,8	318,7
<b>2007</b>	325,7	327,9	329,1	329,9	328,7	330	327,9	324	329,3	312,8	317,5	319,0	325,4
<b>2008</b>	326,5	327	324,5	322,6	325,7	323,8	317	314,4	314,6	310,5	315,1	321,7	320,4
<b>2009</b>	322,2	324,3	325,9	324,2	325,3	324,5	323,3	316,2	320,1	320,0	324,5	330,0	323,6
<b>2010</b>	333,4	341,3	335,1	343,1	346,2	345,9	340,4	336,9	334,2	325,7	326,4	326,3	335,8

D - krowy

<b>Rok/miesiąc</b>	<b>I</b>	<b>II</b>	<b>III</b>	<b>IV</b>	<b>V</b>	<b>VI</b>	<b>VII</b>	<b>VIII</b>	<b>IX</b>	<b>X</b>	<b>XI</b>	<b>XII</b>	<b>I-XII</b>
<b>2004</b>	272,2	271,5	272	273,1	267,2	269,6	261,5	261,4	264,8	267	266,4	271,3	267,3
<b>2005</b>	272,1	274,8	271,8	273,4	271	266,4	264,6	261,1	266,6	272,5	270,6	272,4	269,2
<b>2006</b>	275,1	273,4	273,4	272,9	270,4	264,2	260,2	258,1	263,5	263,9	264,9	266,9	267,5
<b>2007</b>	274,1	274,9	274	272,3	271,9	269,2	267,9	264,6	266	268,8	269,1	271,6	270,2
<b>2008</b>	273,9	274,9	273,8	270	271,9	270,5	268,6	265	266,5	266,6	269,7	274,6	270,3
<b>2009</b>	276,8	274,3	276,4	273,6	273,8	272,1	268,6	266,8	269,5	271,4	275,6	277,1	272,8
<b>2010</b>	278,5	282,1	281,7	280,5	280,9	279	275	272,9	275,5	275,1	275	277,5	277,8

E - jałówki

<b>Rok/miesiąc</b>	<b>I</b>	<b>II</b>	<b>III</b>	<b>IV</b>	<b>V</b>	<b>VI</b>	<b>VII</b>	<b>VIII</b>	<b>IX</b>	<b>X</b>	<b>XI</b>	<b>XII</b>	<b>I-XII</b>
<b>2004</b>	240,7	241,7	243,7	237,7	240,8	241,5	243,3	237,1	241,6	238,8	245,7	249,9	242,4
<b>2005</b>	253,1	256,9	255	253,3	253	252,2	251,1	247,9	246,7	249,2	250,4	256,2	251,9
<b>2006</b>	257,8	258,6	259,4	256,4	257,6	256,1	250,4	248,4	249,2	246,2	246,3	251,0	253,1
<b>2007</b>	257	258,6	258,5	260,5	258,8	257,5	254,5	250,9	249,3	246,9	251,1	253,0	254,3
<b>2008</b>	260	259,7	256,5	253,2	257,9	255,5	249	247,1	246,8	243,8	247,6	252,5	252,2
<b>2009</b>	254,8	256,4	258,2	257,4	257,4	255,2	253,6	250,6	251,8	252,9	255,6	260,8	255,4
<b>2010</b>	261,8	267,4	265,7	267,9	268,8	266,9	264,4	259,9	258,1	254,5	258,1	262,5	262,8

**Uwaga:**

Zainteresowanych pozyskaniem danych z zakresu monitoringu cen sprzedaży oraz cen targowiskowych w latach 2004-2009 jak i pozostałych danych m.inn. cen zakupu, danych GUS i Komisji Europejskiej, zapraszam do wydania biuletynu w wersji EXCEL:

[http://www.minrol.gov.pl/FileRepozytory/FileRepozytoryShowImage.aspx?item\\_id=40582](http://www.minrol.gov.pl/FileRepozytory/FileRepozytoryShowImage.aspx?item_id=40582)

---

Biuletyn „*Rynek wołowiny i cielęciny*” ukazuje się w każdy czwartek o godz. 13<sup>00</sup>.  
*Informacje zamieszczane w tym biuletynie przekazywane są przez współpracujące z nami podmioty na podstawie Ustawy o badaniach rynkowych z dn. 30 marca 2001r.*

**Wydawca:**

Ministerstwo Rolnictwa i Rozwoju Wsi,

Departament Rynków Rolnych

ul. Wspólna 30, 00-930 Warszawa,

tel. (022) 623-12-54, fax (022) 623-27-06 lub 07

Internet: <http://www.minrol.gov.pl/bia>, E-mail: [biuletyn@minrol.gov.pl](mailto:biuletyn@minrol.gov.pl)

**Autor:** Krzysztof Seredyn tel. (022) 623-12-54; E-mail: [Krzysztof.Seredyn@minrol.gov.pl](mailto:Krzysztof.Seredyn@minrol.gov.pl)