

# ZINTEGROWANY SYSTEM ROLNICZEJ INFORMACJI RYNKOWEJ

(Podstawa prawna: Ustawa o rolniczych badaniach rynkowych z dnia 30 marca 2001r.)

## Rynek wołowiny i cielęciny



NR 1/2012

Czwartek, 12 stycznia 2012r

**Notowania<sup>1</sup> z okresu 2-8.01.2012r.**

### Spis treści

I.	<u>Zakupy bydła rzeźnego w ubojniach</u> .....	2
1.	Ceny zakupu bydła w Polsce oraz w makroregionach.....	2
2.	Ceny skupu żywca wołowego w Polsce (dane GUS).....	4
3.	Ceny bydła w Polsce na tle UE.....	10
4.	Ceny bydła w UE.....	10
5.	Uboje bydła rzeźnego w Polsce w okresie I-XI 2011r.....	14
II.	<u>Sprzedż wołowiny</u> .....	16
1.	Ceny wołowiny w zakładach mięsnych w kraju.....	16
2.	Ceny wołowiny na krajowych giełdach towarowych.....	18
3.	Ceny bydła na targowiskach.....	19
III.	<u>Graficzna prezentacja cen w roku 2012 na tle lat 2010 i 2009</u> .....	21
IV.	<u>Analiza handlu zagranicznego wołowina</u> .....	25
1.	Dopłaty eksportowe w UE do wołowiny.....	25
2.	Handel zagraniczny końmi, bydłem oraz mięsem wołowym w Polsce w okresie I-X 2011r.....	26
3.	Kierunki, wolumen oraz ceny eksportu/wywozu oraz importu/przywozu bydła żywego oraz wołowiny z Polski w okresie I-X 2011r.....	27
V.	<u>Informacje statystyczne (dane GUS)</u> .....	30
1.	Pogłowie bydła w Polsce.....	30
2.	Ceny skupu i ceny targowiskowe bydła rzeźnego w latach 2004 - 2012.....	31
3.	Ceny skupu krów rzeźnych w Polsce w latach 2005 - 2012 wg województw i miesięcy.....	31
VI.	Zestawienie monitorowanych danych w zakresie skupu z rynku wołowiny w latach 2003-2012.....	31

<sup>1</sup> Badanie cen zakupu i cen sprzedaży w zakładach mięsnych prowadzone jest na reprezentatywnej próbie. Ceny zakupu rejestrowane są dla klas SEUROP wg rozporządzenia Rady (WE) Nr 1234/2007 z dnia 22 października 2007r. ustanawiającego wspólną organizację rynków rolnych oraz przepisy szczegółowe dotyczące niektórych produktów rolnych („rozporządzenie o jednolitej wspólnej organizacji rynku”) (Dz.U. L 299 z 16.11.2007, str. 1, z późn. zm.) i wg rozporządzenia Komisji (WE) nr 1249/2008 z dnia 10 grudnia 2008 r. r. ustanawiającego szczegółowe zasady wdrożenia wspólnotowych skal klasyfikacji tusz wołowych, wieprzowych i baranich oraz raportowania ich cen (Dz. U. Nr L 337 z 16.12.2008, str. 3 z późn. zm.) oraz rozporządzenia Ministra Rolnictwa i Rozwoju Wsi z dnia 4 lutego 2009 r. w sprawie szczegółowego sposobu oznaczania klasy jakości handlowej tusz wołowych (Dz.U. z dn. 19.02.2009r. Nr 28, poz. 180). Ceny zakupu rejestrowane są dla masy poubojowej schłodzonej.

Badanie cen targowiskowych prowadzone jest na targowiskach na których dokonywany jest obrót bydłem a ceny rejestrowane są jako średnie arytmetyczne zrealizowanych transakcji.

**Wykorzystanie możliwe z dokładnym podaniem źródła**

# Departament Rynków Rolnych

## I. Zakupy bydła rzeźnego w ubojniach

### 1.1 Ceny zakupu bydła rzeźnego w Polsce.

Tablica 1. Zbiornicze zestawienie danych dotyczących zakupionego bydła rzeźnego w ubojniach w kraju

Kategoria bydła	CENA ZAKUPU*					Średnia masa tuszy ciepłej		Liczba sztuk Zmiana tyg. [%]	Struktura zakupu	
	wg w.ż.** [zł/kg]	dla mpc [zł/tonę]	dla mps [zł/tonę]	Zmiana ceny mps [%]		[kg]	Zmiana tyg. [%]		[%]	Zmiana tyg. [pkt. %]
	2012-01-08	2012-01-08	2012-01-08	tyg.	roczna	2012-01-08		2012-01-08		
<b>Bydło ogółem</b>	<b>6,38</b>	<b>12 587</b>	<b>12 839</b>	<b>-0,3</b>	<b>25,2</b>	<b>295,8</b>	<b>-2,3</b>	<b>74,9</b>	<b>100,0</b>	<b>-</b>
Byki do 2 lat (U+R+O)	7,52	13 952	14 231	0,5	21,9	324,7	-1,6	68,0	45,8	-1,9
Byki >2 lat (R+O)	7,50	14 024	14 304	1,7	19,5	374,8	-0,8	37,0	3,2	-0,9
Wolce (U+R+O)	#ARG!	-	-	-	--	-	-	-	0,0	0,0
Krowy (R+O+P)	4,96	10 657	10 870	0,4	33,6	265,8	-2,2	94,2	38,4	3,8
Jałówki (U+R+O)	6,14	11 890	12 128	-0,2	28,7	262,2	-0,8	61,7	12,6	-1,0

\* - jest to cena netto zapłacona dostawcom bydła za dostarczony do rzeźni lub zakupiony przez rzeźnię pełnowartościowy żywiec wołowy na bazie franco zakład czyli wraz z kosztami transportu dostawcy jak i rzeźni jeśli poniosła ona koszty transportu związane z zakupem żywca. Cena ta zawiera również wszelkie dodatkowe płatności (premie, nagrody itp.) niezależnie od okresu w jakim zostały wypłacone.

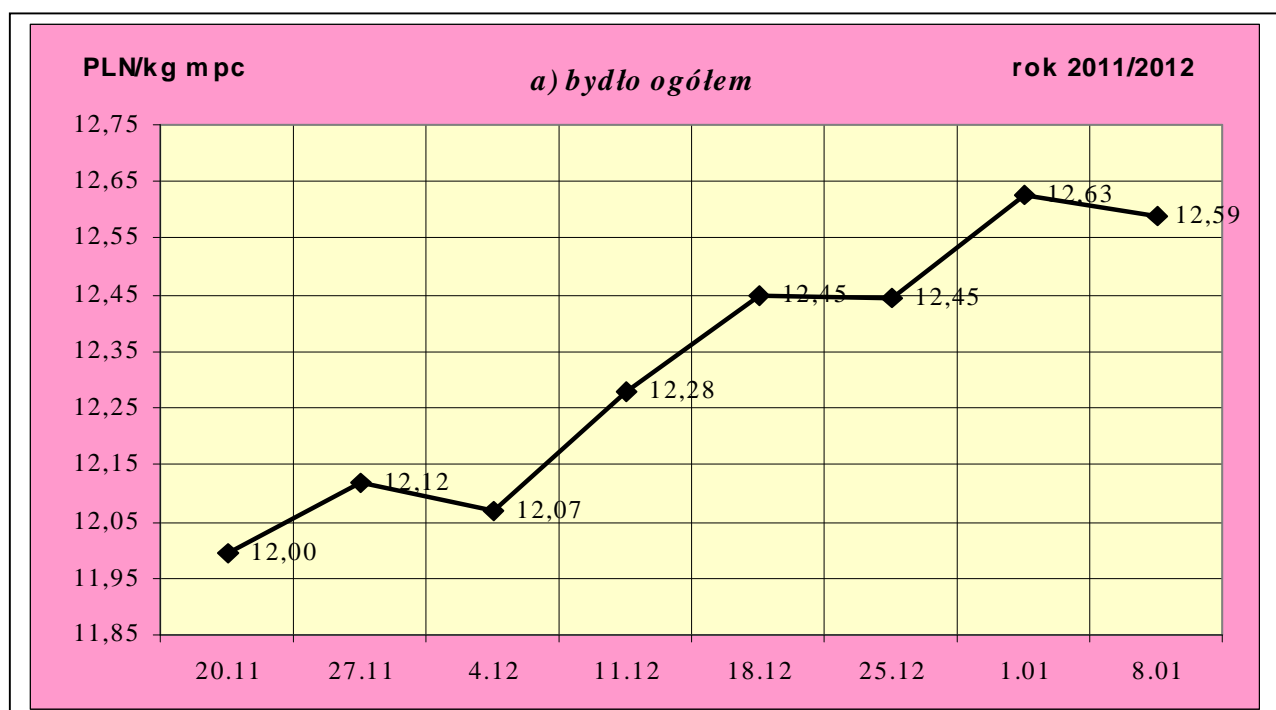
\*\* - w.ż. - waga żywa, mpc - masa poubojowa ciepła, mps - masa poubojowa schłodzona

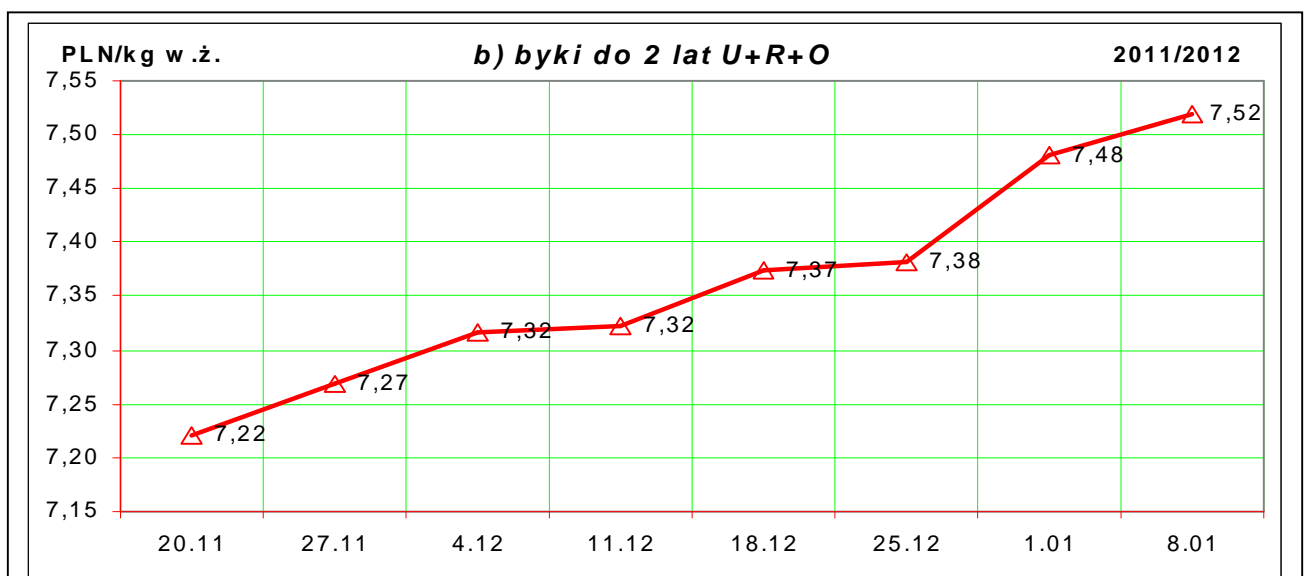
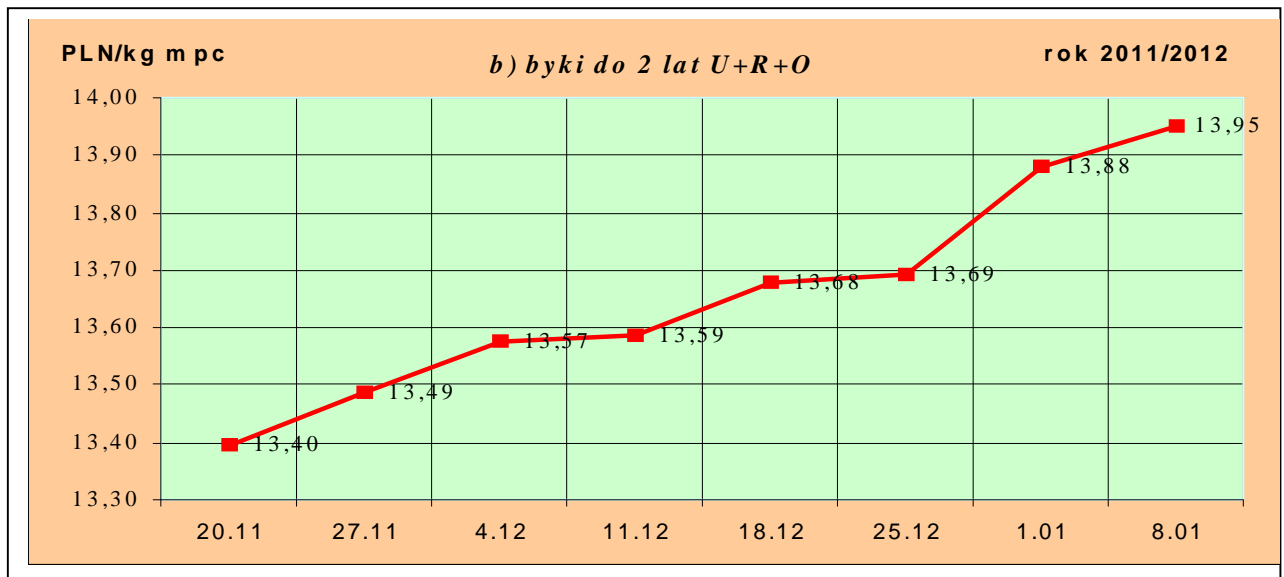
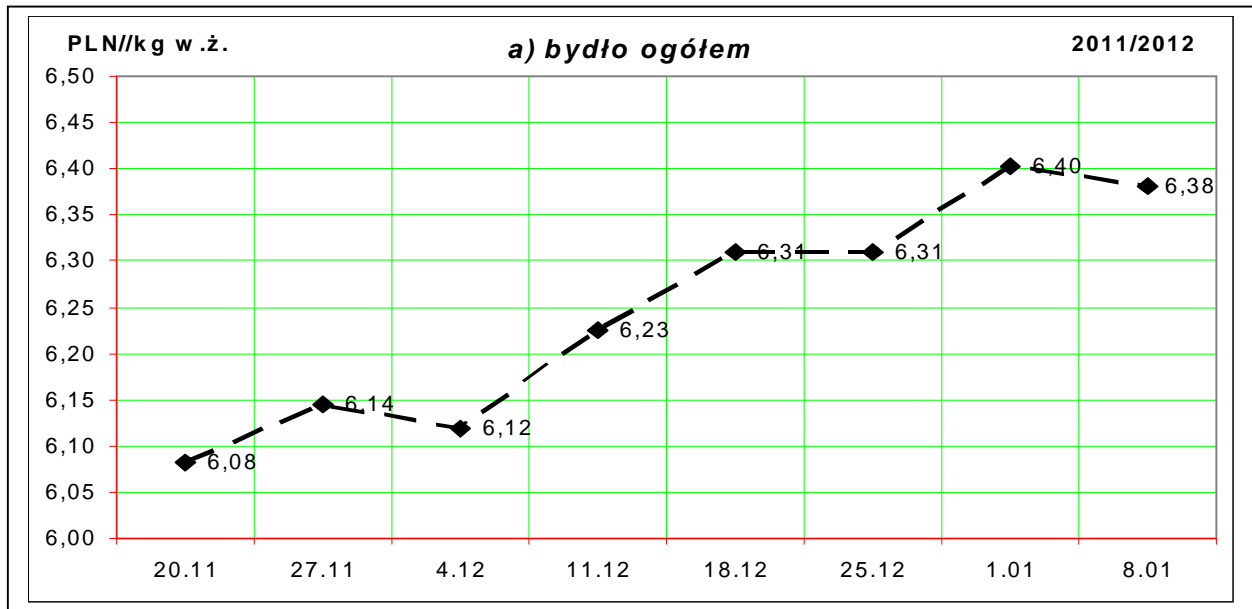
\*\*\* - daty podane w tablicach oznaczają ostatni dzień analizowanego tygodnia (poniedziałek-niedziela).

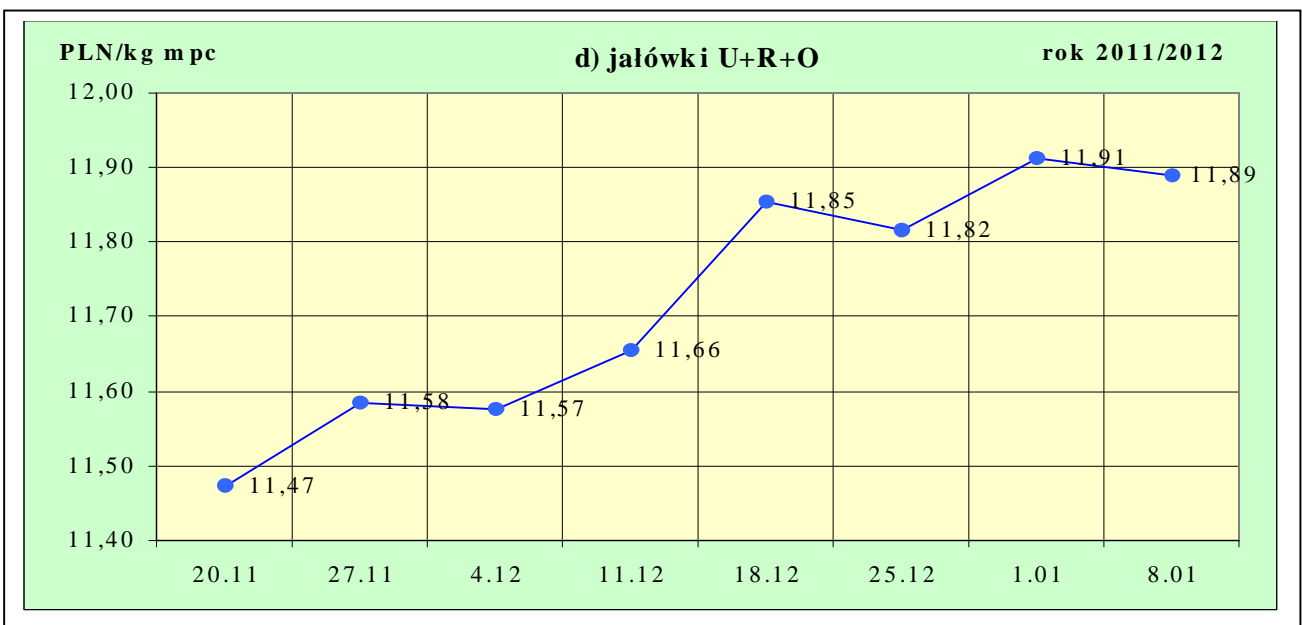
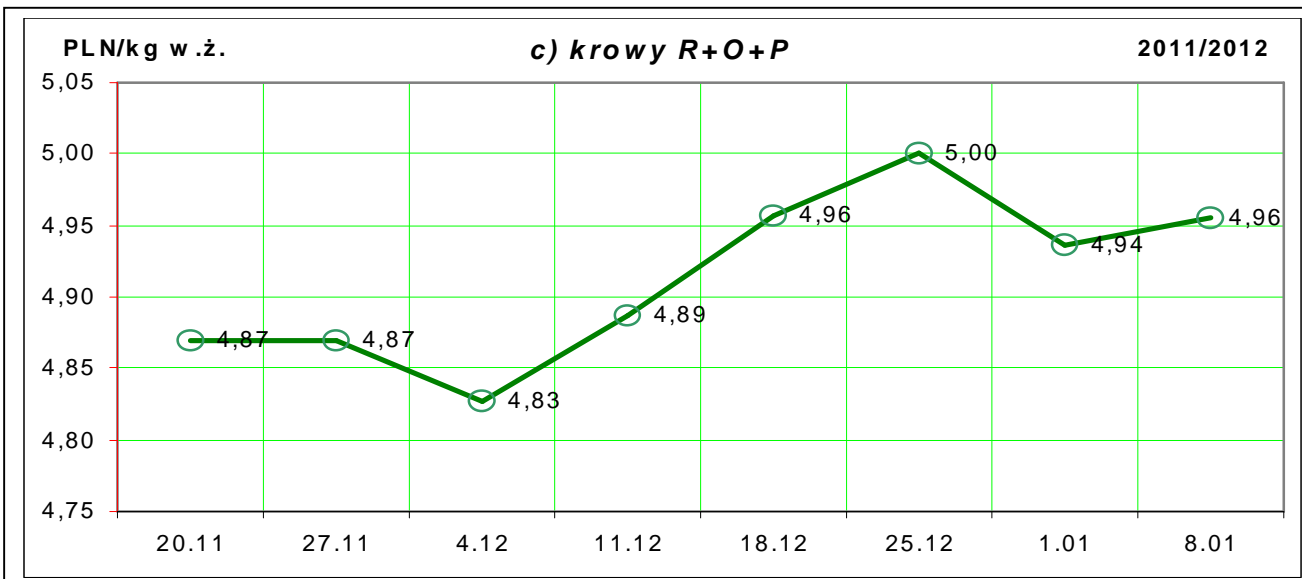
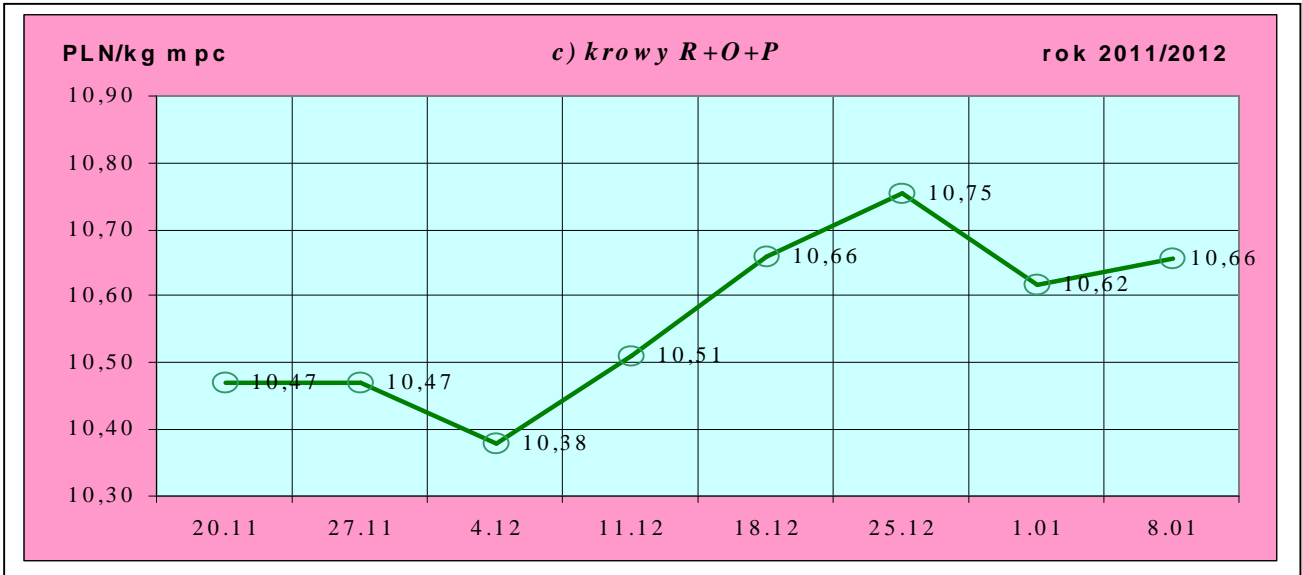
#### UWAGA:

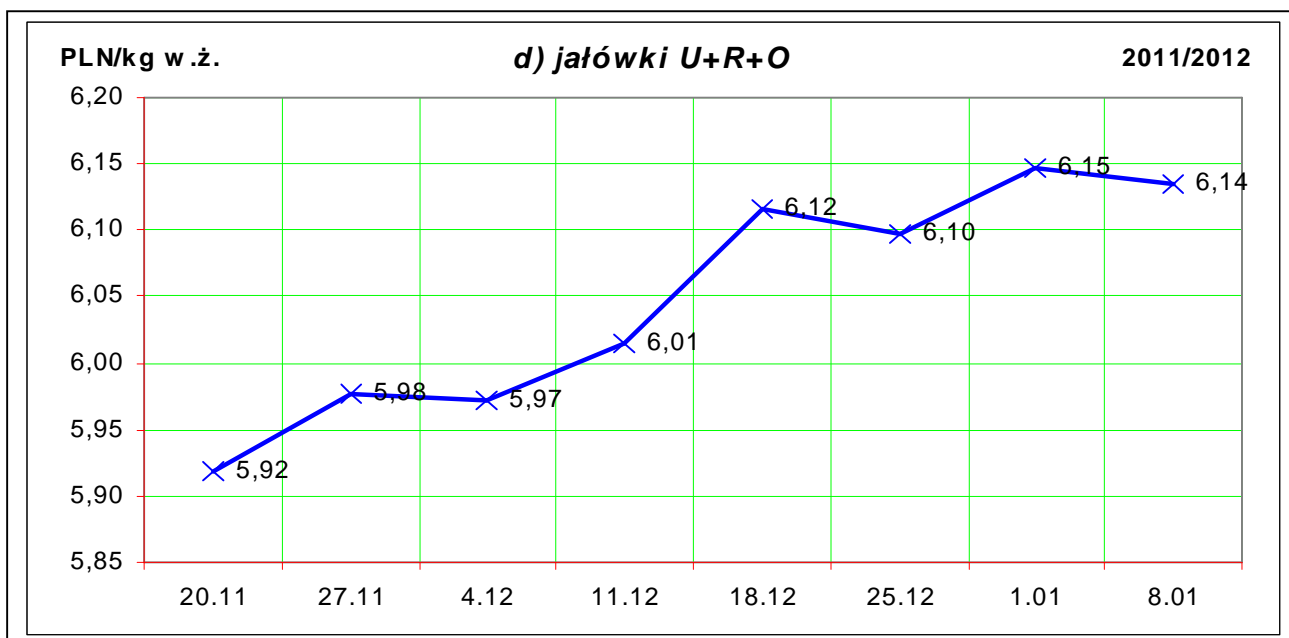
Od wydania Nr 37/2011 ceny zakupu żywca wołowego poszerzono o dwie kategorie bydła: BO3 i DP1

Rys. 1. Średnie krajowe ceny zakupu bydła rzeźnego wg kategorii bydła (PLN/ kg mpc i PLN/kg w.ż.)









### 1.2 Ceny skupu żywca wołowego w Polsce (dane wstępne GUS).

Tablica 2. Ceny skupu żywca wołowego w Polsce wg miesięcy w roku 2011.

a) bydła rzeźnego ogółem (bez cieląt) w zł/kg w.ż.

Kategoria ceny/miesiąc	I	II	III	IV	V	VI	VII	VIII	IX	X	XI	XII	I-XII
<b>Cena skupu</b> (cena zapłacona producentom żywca)*	5,23	5,33	5,71	5,75	5,80	5,65	5,52	5,87	5,96	6,00	6,11		

\*- średnia cena za bydło rzeźne ogółem (bez cieląt) zapłacona w skupie producentom bydła (badana w GUS)

### Tablica 3. Zbiorcze zestawienie danych dotyczących zakupu bydła rzeźnego wg makroregionów

Kategoria bydła	Cena zakupu				Średnia masa tuszy cieplej		Zmiana tyg. poziomu uboju [%]	Struktura zakupu	
	wg w.ż. [zł/kg]	dla mpc [zł/tonę]	dla mps [zł/tonę]	Zmiana	[kg]	Zmiana		[%]	Zmiana
	2012-01-08	2012-01-08	2012-01-08	Zmiana mps tyg. [%]	2012-01-08	Zmiana tyg. [%]	2012-01-08	Zmiana tyg. [w pkt. %]	
<b>Centralny</b>									
<b>Bydło ogółem</b>	<b>6,44</b>	<b>12 712</b>	<b>12 966</b>	<b>-1,3</b>	<b>293,8</b>	<b>-3,6</b>	<b>52,2</b>	<b>100,0</b>	<b>-</b>
byki do 2 lat	7,60	14 104	14 386	0,2	324,9	-1,4	35,6	46,9	-5,7
byki > 2 lat	7,53	14 077	14 358	1,1	380,0	1,2	17,2	3,2	-0,9
wolce	-	-	-	-	-	-	-	-	-
krowy	4,94	10 620	10 832	0,7	259,0	-4,4	91,3	38,1	7,8
jałówki	6,19	11 998	12 238	0,9	259,4	-1,0	38,8	11,8	-1,1
<b>Południowy</b>									
<b>Bydło ogółem</b>	<b>6,40</b>	<b>12 616</b>	<b>12 868</b>	<b>2,4</b>	<b>297,7</b>	<b>0,4</b>	<b>117,6</b>	<b>100,0</b>	<b>-</b>
byki do 2 lat	7,47	13 868	14 145	1,4	323,7	-1,3	150,0	48,2	6,2
byki > 2 lat	7,53	14 076	14 357	4,5	370,1	3,7	204,5	2,4	0,7

## Departament Rynków Rolnych

wolce	-	-	-	-	-	-	-	-	-
krowy	5,00	10 746	10 961	0,1	271,7	-0,8	89,1	37,2	-5,6
jałówki	6,20	12 008	12 248	-0,7	259,9	-1,1	96,6	12,2	-1,3
<b>Północny</b>									
<b>Bydło ogółem</b>	<b>6,20</b>	<b>12 237</b>	<b>12 482</b>	<b>-1,7</b>	<b>296,9</b>	<b>-3,4</b>	<b>66,5</b>	<b>100,0</b>	<b>-</b>
byki do 2 lat	7,40	13 729	14 004	1,2	326,8	-2,1	45,0	38,2	-5,7
byki > 2 lat	7,43	13 891	14 169	1,4	371,6	-4,3	6,3	5,0	-2,8
wolce	-	-	-	-	-	-	-	-	-
krowy	4,91	10 570	10 781	0,5	270,0	0,1	111,6	41,6	8,9
jałówki	5,94	11 515	11 745	-1,8	270,9	-0,2	63,0	15,2	-0,3

\*- z uwagi na ustawowy obowiązek nieidentyfikalności danych, ceny nie podano.

\*\* - z uwagi na brak porównywalności w obecnym tygodniu, danych nie podano

### Makroregiony skupu bydła oraz sprzedaży wołowiny w ćwierćtuszach

Nazwa makroregionu	Województwa wchodzące w skład makroregionu
północny	podlaskie, pomorskie, warmińsko-mazurskie, zachodnio-pomorskie
centralny	kujawsko-pomorskie, mazowieckie, łódzkie, wielkopolskie, lubuskie
południowy	lubelskie, małopolskie, podkarpackie, świętokrzyskie, dolnośląskie, opolskie, śląskie

**Tablica 4. Ceny zakupu bydła dla 32 badanych klas jakości EUROP w Polsce oraz w makroregionach**

Kategorie bydła	Klasa wg EUROP	Cena zakupu				Zmiana mps tyg. [%]	Średnia tuszy 2012-01-08	masa schłodz. [kg] Zmiana tyg. [%]
		dla mpc** [zł/tonę]		dla mps** [zł/tonę]				
		2012-01-08	2012-01-01	2012-01-08	2012-01-01			
<b>POLSKA</b>								
byki do 2 lat	kl. U	14 189	14 417	14 473	14 706	-1,6	382	-1,9
byki do 2 lat	kl. U 2	14 269	14 441	14 554	14 730	-1,2	373	-0,2
byki do 2 lat	kl. U 3	14 060	14 383	14 342	14 670	-2,2	397	-4,1
byki do 2 lat	kl. R	14 101	13 939	14 383	14 217	1,2	340	-0,6
byki do 2 lat	kl. R 2	14 110	13 942	14 393	14 221	1,2	333	0,1
byki do 2 lat	kl. R 3	14 087	13 935	14 368	14 214	1,1	352	-0,7
byki do 2 lat	kl. O	13 802	13 718	14 078	13 993	0,6	307	-1,4
byki do 2 lat	kl. O 2	13 813	13 764	14 089	14 039	0,4	300	-1,3
byki do 2 lat	kl. O 3	13 772	13 634	14 048	13 906	1,0	329	0,9
byki > 2 lat	kl. R 3	14 173	14 027	14 456	14 307	1,0	375	-2,9
byki > 2 lat	kl. O 3	13 863	13 649	14 140	13 922	1,6	375	0,3
krowy	kl. R	11 585	11 558	11 817	11 789	0,2	328	0,5
krowy	kl. R 2	11 309	11 277	11 535	11 503	0,3	298	-0,9
krowy	kl. R 3	11 601	11 582	11 833	11 813	0,2	323	-0,6
krowy	kl. R 4	11 713	11 745	11 947	11 980	-0,3	359	1,3
krowy	kl. O	11 005	10 903	11 225	11 121	0,9	281	-3,1
krowy	kl. O 2	10 657	10 700	10 870	10 914	-0,4	257	-0,3
krowy	kl. O 3	11 202	11 002	11 426	11 222	1,8	294	-3,8
krowy	kl. O 4	11 472	11 028	11 702	11 249	4,0	332	1,2
krowy	kl. P	9 441	9 494	9 630	9 684	-0,6	221	-0,5
krowy	kl. P 1	9 055	9 041	9 236	9 221	0,2	204	-0,2

## Departament Rynków Rolnych

krowy	kl. P 2	9 893	9 892	10 091	10 090	0,0	239	1,8	
krowy	kl. P 3	9 946	9 892	10 145	10 089	0,6	266	2,6	
<b>jałówki</b>	<b>kl. U</b>	11 808	12 421	12 044	12 670	-4,9	302	-5,5	
jałówki	kl. U 2	11 847	-	12 084	-	-	297	-	
jałówki	kl. U 3	11 770	12 421	12 005	12 670	-5,2	308	-3,8	
<b>jałówki</b>	<b>kl. R</b>	11 975	12 012	12 214	12 253	-0,3	280	-0,5	
jałówki	kl. R 2	11 868	11 794	12 106	12 030	0,6	259	2,3	
jałówki	kl. R 3	11 873	11 852	12 111	12 089	0,2	278	-1,7	
jałówki	kl. R 4	12 270	12 582	12 515	12 833	-2,5	307	0,2	
<b>jałówki</b>	<b>kl. O</b>	11 848	11 792	12 085	12 027	0,5	252	1,1	
jałówki	kl. O 2	11 702	11 585	11 936	11 816	1,0	230	-0,9	
jałówki	kl. O 3	11 921	11 907	12 160	12 145	0,1	260	0,8	
jałówki	kl. O 4	11 934	11 983	12 172	12 223	-0,4	289	3,7	
				<b>Centralny</b>					
<b>byki do 2 lat</b>	<b>kl. U</b>	14 275	14 522	14 560	14 812	-1,7	378	-1,3	
byki do 2 lat	kl. U 2	14 348	14 564	14 635	14 855	-1,5	372	-0,7	
byki do 2 lat	kl. U 3	14 078	14 418	14 360	14 706	-2,4	397	-2,6	
<b>byki do 2 lat</b>	<b>kl. R</b>	14 251	14 052	14 536	14 333	1,4	337	0,0	
byki do 2 lat	kl. R 2	14 252	14 036	14 537	14 316	1,5	334	1,1	
byki do 2 lat	kl. R 3	14 248	14 076	14 533	14 358	1,2	344	-1,1	
<b>byki do 2 lat</b>	<b>kl. O</b>	13 972	13 978	14 252	14 257	0,0	310	-1,0	
byki do 2 lat	kl. O 2	13 998	14 023	14 278	14 304	-0,2	306	-0,1	
byki do 2 lat	kl. O 3	13 871	13 854	14 148	14 131	0,1	327	-1,9	
byki > 2 lat	kl. R 3	14 242	14 094	14 527	14 376	1,1	379	-0,9	
byki > 2 lat	kl. O 3	13 936	13 748	14 215	14 023	1,4	381	3,3	
<b>krowy</b>	<b>kl. R</b>	11 091	11 510	11 313	11 740	-3,6	318	0,6	
krowy	kl. R 2	10 989	11 220	11 209	11 444	-2,1	292	1,0	
krowy	kl. R 3	10 537	11 598	10 747	11 830	-9,1	319	0,6	
krowy	kl. R 4	11 757	11 539	11 992	11 770	1,9	344	-3,6	
<b>krowy</b>	<b>kl. O</b>	10 820	10 652	11 036	10 865	1,6	272	-6,9	
krowy	kl. O 2	10 464	10 580	10 673	10 792	-1,1	255	-0,7	
krowy	kl. O 3	11 116	10 554	11 338	10 765	5,3	287	-5,5	
krowy	kl. O 4	11 511	10 978	11 741	11 197	4,9	325	-3,1	
<b>krowy</b>	<b>kl. P</b>	9 941	9 817	10 140	10 013	1,3	218	0,0	
krowy	kl. P 1	9 358	9 607	9 545	9 799	-2,6	198	-1,6	
krowy	kl. P 2	10 413	9 898	10 621	10 096	5,2	239	3,2	
krowy	kl. P 3	10 883	10 433	11 101	10 641	4,3	257	2,8	
<b>jałówki</b>	<b>kl. U</b>	11 950	10 890	12 189	11 108	9,7	285	-18,6	
jałówki	kl. U 2	12 065	-	12 306	-	-	292	-	
jałówki	kl. U 3	11 746	10 890	11 981	11 108	7,9	273	-21,9	
<b>jałówki</b>	<b>kl. R</b>	11 998	11 926	12 238	12 164	0,6	277	0,4	
jałówki	kl. R 2	11 712	11 695	11 946	11 929	0,1	258	3,6	
jałówki	kl. R 3	11 864	11 864	12 102	12 102	0,0	274	-1,0	
jałówki	kl. R 4	12 527	12 395	12 777	12 643	1,1	304	-3,5	

## Departament Rynków Rolnych

jałówki	kl. O	12 000	11 885	12 240	12 122	1,0	251	-0,7
jałówki	kl. O 2	11 912	11 542	12 151	11 773	3,2	224	-2,4
jałówki	kl. O 3	12 081	12 067	12 322	12 308	0,1	261	-1,8
jałówki	kl. O 4	11 928	12 161	12 166	12 404	-1,9	291	4,4
				<b>Południowy</b>				
byki do 2 lat	kl. U	14 050	14 092	14 331	14 374	-0,3	378	-1,7
byki do 2 lat	kl. U 2	14 197	14 012	14 481	14 292	1,3	370	1,7
byki do 2 lat	kl. U 3	13 871	14 146	14 148	14 429	-1,9	389	-2,8
byki do 2 lat	kl. R	14 014	13 795	14 294	14 071	1,6	339	-1,3
byki do 2 lat	kl. R 2	14 013	13 932	14 294	14 211	0,6	331	-1,5
byki do 2 lat	kl. R 3	14 015	13 667	14 295	13 941	2,5	350	-0,3
byki do 2 lat	kl. O	13 714	13 463	13 989	13 732	1,9	304	0,4
byki do 2 lat	kl. O 2	13 696	13 436	13 970	13 704	1,9	297	-0,3
byki do 2 lat	kl. O 3	13 763	13 497	14 038	13 767	2,0	326	5,1
byki > 2 lat	kl. R 3	14 085	13 612	14 366	13 885	3,5	367	3,8
byki > 2 lat	kl. O 3	14 060	13 375	14 341	13 642	5,1	377	4,8
krowy	kl. R	11 808	11 407	12 044	11 635	3,5	332	-1,7
krowy	kl. R 2	11 758	11 128	11 993	11 351	5,7	302	-6,8
krowy	kl. R 3	11 840	11 295	12 077	11 521	4,8	323	-4,9
krowy	kl. R 4	11 771	11 916	12 006	12 154	-1,2	373	6,8
krowy	kl. O	11 266	11 165	11 491	11 388	0,9	288	-0,2
krowy	kl. O 2	11 066	10 860	11 288	11 077	1,9	258	-0,2
krowy	kl. O 3	11 337	11 403	11 564	11 631	-0,6	301	-3,2
krowy	kl. O 4	11 495	11 063	11 725	11 284	3,9	332	8,6
krowy	kl. P	8 883	9 170	9 061	9 353	-3,1	220	-0,9
krowy	kl. P 1	8 877	8 848	9 054	9 025	0,3	206	-0,1
krowy	kl. P 2	8 999	9 448	9 179	9 637	-4,8	236	3,9
krowy	kl. P 3	8 623	9 419	8 795	9 608	-8,5	275	5,6
jałówki	kl. U	11 664	12 390	11 897	12 638	-5,9	309	2,0
jałówki	kl. U 2	11 696	-	11 930	-	-	300	-
jałówki	kl. U 3	11 629	12 390	11 862	12 638	-6,1	320	5,6
jałówki	kl. R	12 140	12 347	12 383	12 594	-1,7	279	-2,4
jałówki	kl. R 2	12 057	12 266	12 298	12 512	-1,7	261	3,8
jałówki	kl. R 3	12 104	11 847	12 346	12 084	2,2	274	-7,6
jałówki	kl. R 4	12 254	13 227	12 499	13 491	-7,4	306	5,3
jałówki	kl. O	11 966	11 870	12 205	12 107	0,8	248	1,9
jałówki	kl. O 2	11 772	11 925	12 008	12 164	-1,3	228	-5,6
jałówki	kl. O 3	12 078	11 766	12 319	12 002	2,6	258	7,4
jałówki	kl. O 4	12 103	12 035	12 345	12 276	0,6	279	3,6
				<b>Północny</b>				
byki do 2 lat	kl. U	14 386	14 686	14 674	14 980	-2,0	413	-11,0
byki do 2 lat	kl. U 2	14 066	14 017	14 348	14 297	0,4	397	-3,1
byki do 2 lat	kl. U 3	14 621	14 936	14 913	15 235	-2,1	425	-12,9
byki do 2 lat	kl. R	13 912	13 841	14 190	14 117	0,5	353	-1,3
byki do 2 lat	kl. R 2	13 850	13 572	14 127	13 844	2,0	336	-0,3



## Departament Rynków Rolnych

byki do 2 lat	kl. R 3	13 971	14 083	14 250	14 365	-0,8	372	-2,1
<b>byki do 2 lat</b>	<b>kl. O</b>	13 535	13 338	13 805	13 605	1,5	304	-3,4
byki do 2 lat	kl. O 2	13 462	13 247	13 731	13 512	1,6	287	-4,9
byki do 2 lat	kl. O 3	13 648	13 447	13 921	13 716	1,5	337	1,2
byki > 2 lat	kl. R 3	14 189	14 089	14 473	14 370	0,7	381	-12,8
byki > 2 lat	kl. O 3	13 614	13 631	13 887	13 904	-0,1	364	-4,4
<b>krowy</b>	<b>kl. R</b>	11 766	12 008	12 001	12 248	-2,0	331	-1,2
krowy	kl. R 2	11 285	11 931	11 510	12 170	-5,4	323	10,5
krowy	kl. R 3	11 858	12 249	12 095	12 494	-3,2	325	-2,1
krowy	kl. R 4	11 505	11 811	11 735	12 047	-2,6	358	0,4
<b>krowy</b>	<b>kl. O</b>	10 916	10 893	11 134	11 111	0,2	288	0,5
krowy	kl. O 2	10 418	10 549	10 626	10 760	-1,2	262	2,1
krowy	kl. O 3	11 125	11 041	11 348	11 262	0,8	295	-1,2
krowy	kl. O 4	11 213	11 226	11 437	11 451	-0,1	359	2,4
<b>krowy</b>	<b>kl. P</b>	9 414	9 332	9 603	9 518	0,9	226	-1,6
krowy	kl. P 1	8 872	8 255	9 049	8 420	7,5	211	1,3
krowy	kl. P 2	9 993	10 428	10 193	10 636	-4,2	243	-4,1
krowy	kl. P 3	10 316	10 237	10 522	10 442	0,8	275	-4,3
<b>jałówki</b>	<b>kl. U</b>	12 075	12 997	12 316	13 257	-7,1	317	-10,4
jałówki	kl. U 2	-	-	-	-	-	-	-
jałówki	kl. U 3	12 075	12 997	12 316	13 257	-7,1	317	-10,4
<b>jałówki</b>	<b>kl. R</b>	11 737	11 848	11 972	12 085	-0,9	284	-0,6
jałówki	kl. R 2	11 782	11 588	12 018	11 820	1,7	256	-5,5
jałówki	kl. R 3	11 739	11 839	11 974	12 076	-0,8	283	1,2
jałówki	kl. R 4	11 689	12 023	11 923	12 263	-2,8	319	0,5
<b>jałówki</b>	<b>kl. O</b>	11 342	11 402	11 569	11 630	-0,5	261	4,9
jałówki	kl. O 2	10 993	10 910	11 213	11 129	0,8	248	14,9
jałówki	kl. O 3	11 494	11 692	11 724	11 926	-1,7	261	-0,7
jałówki	kl. O 4	11 215	11 133	11 440	11 356	0,7	337	9,5

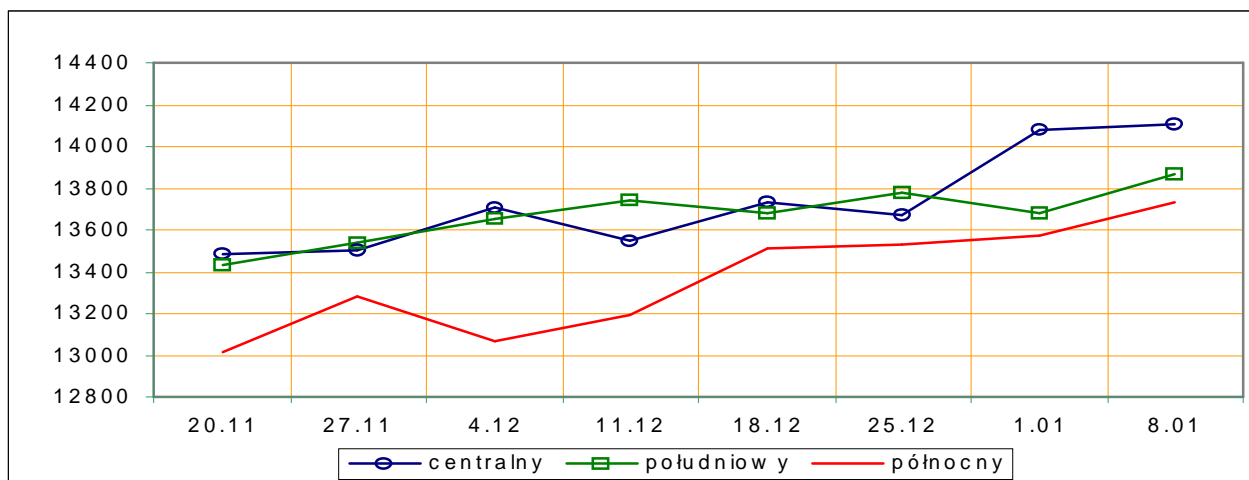
\*- z uwagi na ustawowy obowiązek nieidentyfikacji danych, ceny nie podano.

**Rys.3. Średnie ceny zakupu bydła rzeźnego wg makroregionów.**

PLN/tonę mpc

a) byki do 2 lat

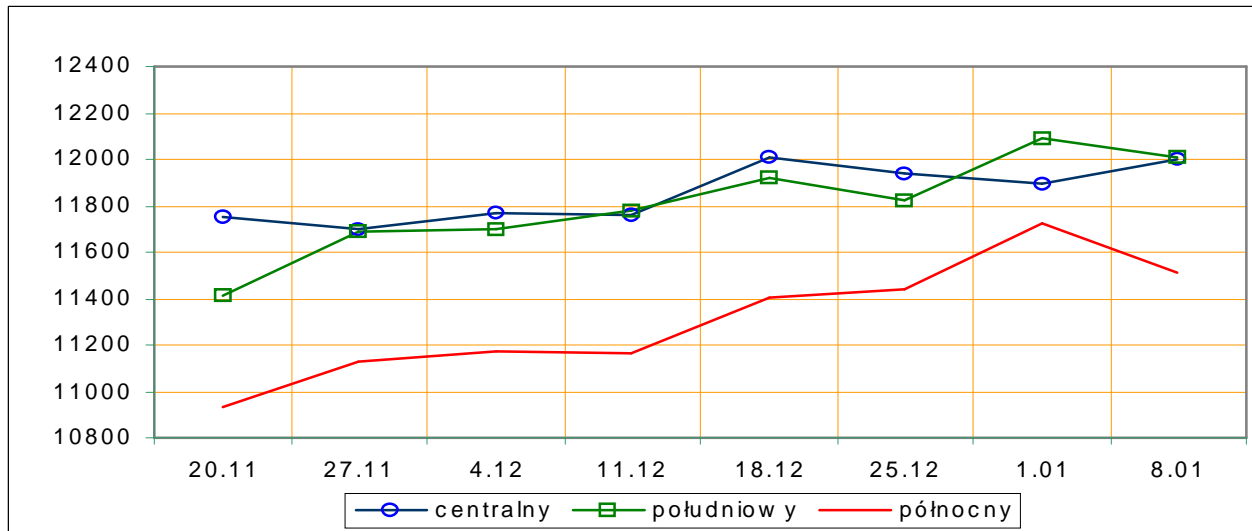
rok 2011



PLN/tonę mpc

b) jałówki

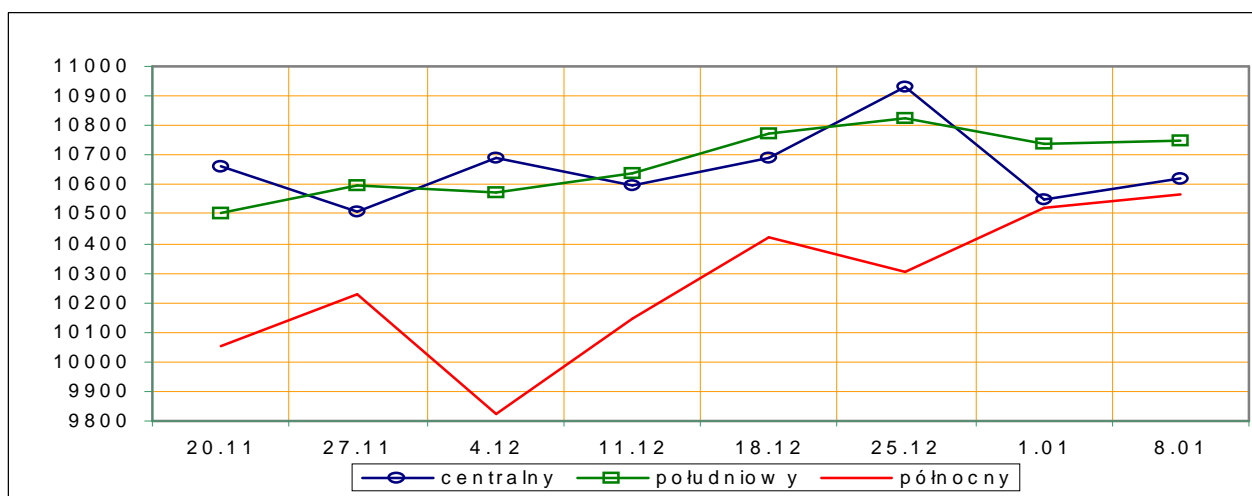
rok 2011



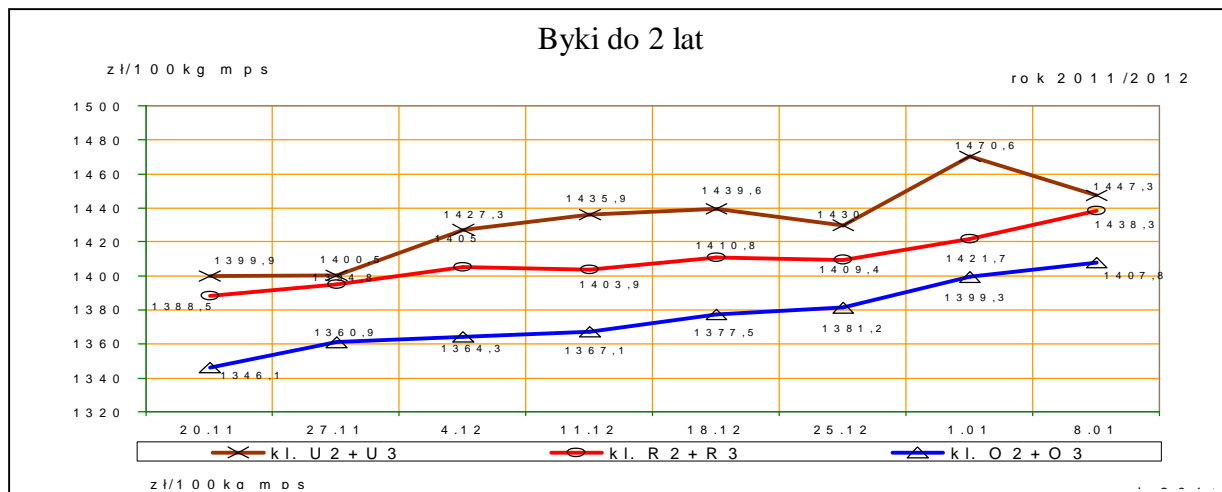
PLN/tonę mpc

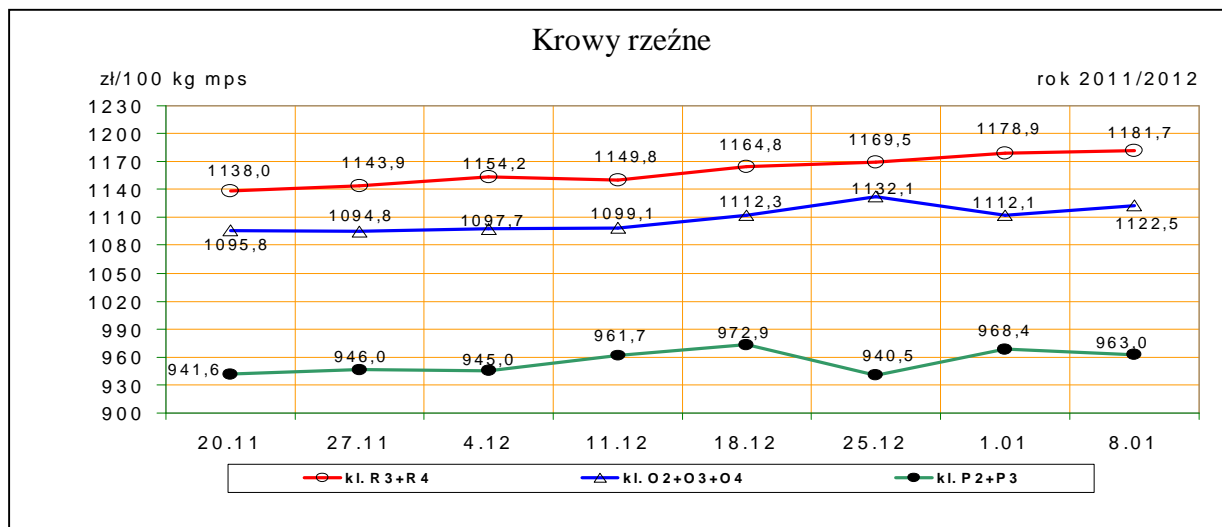
c) krowy

rok 2011



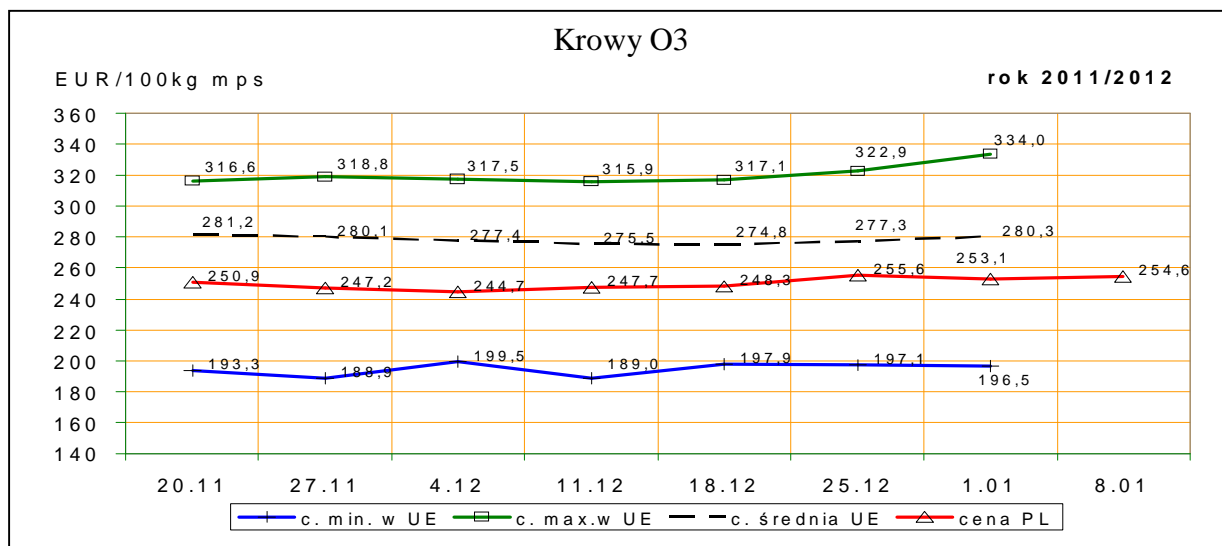
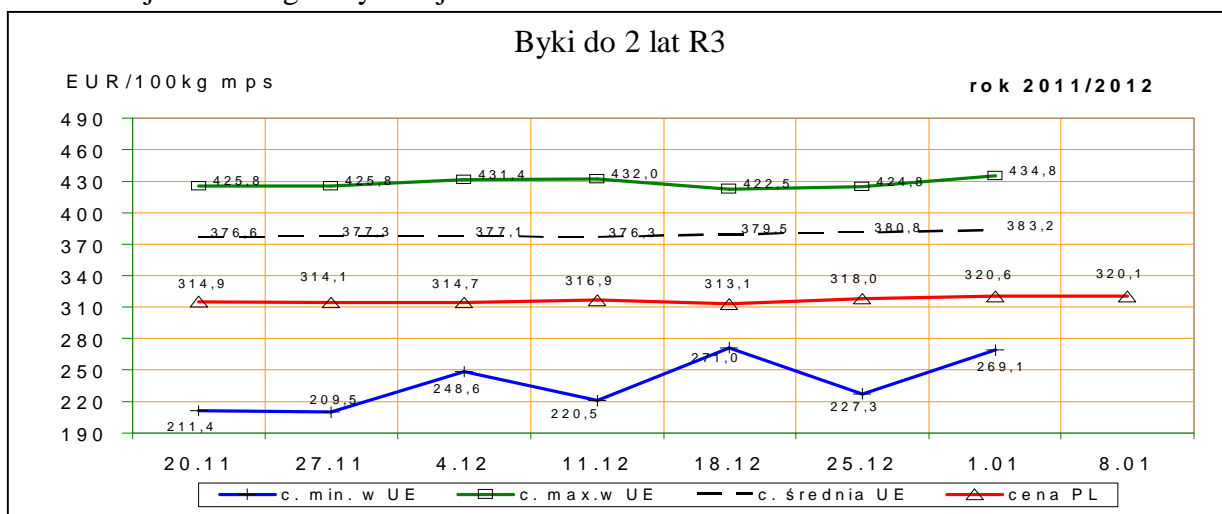
Rys. 4. Średnie krajowe ceny zakupu młodych byków i krow rzeźnych wg badanych klas jakości





### 1.3 Ceny bydła w Polsce na tle cen w Unii Europejskiej

Rys. 5. Ceny zakupu młodych byków kl. R3 i krow rzeźnych kl. O3 w Polsce\* na tle cen pozostałych krajów UE wg klasyfikacji EUROP.



\*- wg kursu 1 EURO=4,48798PLN

## 1.4 Ceny bydła w Unii Europejskiej<sup>2</sup>

Tablica 5. Średnia wspólnotowa cena rynkowa tusz od młodego bydła męskiego wraz z % ceny referencyjnej

EUR/100 kg tusz schłodzonych				
Kraj	52/11	51/11	zmiana tyg.	% ceny referencyjnej
UE	383,36	379,35	3,19	172,37%

Tablica 5a. Średnia cena rynkowa tusz od młodego bydła męskiego w państwach członkowskich UE.

EUR/100 kg tusz schłodzonych					
Kraj	52/11	51/11	Kraj	52/11	51/11
Belgia	327,62	325,35	Luksemburg	374,58	365,78
Bułgaria		272,40	Węgry		
Czechy	319,22	319,62	Malta		
Dania	359,62	357,60	Holandia	303,17	309,76
Niemcy	382,93	376,71	Austria	377,39	372,17
Estonia	261,28	313,54	<b>Polska</b>	<b>318,53</b>	<b>314,29</b>
Grecja	428,25	421,25	Portugalia	357,45	353,71
Hiszpania	388,77	390,16	Rumunia	267,54	249,34
Francja	380,64	380,03	Słowenia	329,16	326,65
Irlandia	399,38	390,06	Słowacja	343,25	341,10
Włochy	411,17	405,28	Finlandia	362,14	358,25
Cypr			Szwecja	354,68	339,89
Litwa	259,90	223,96	Wielka Brytania	410,74	409,32
Łotwa	283,94	307,66	Północna Irlandia	391,61	386,10

Tablica 6. Ceny wybranych kategorii i klas jakościowych bydła w państwach członkowskich UE.

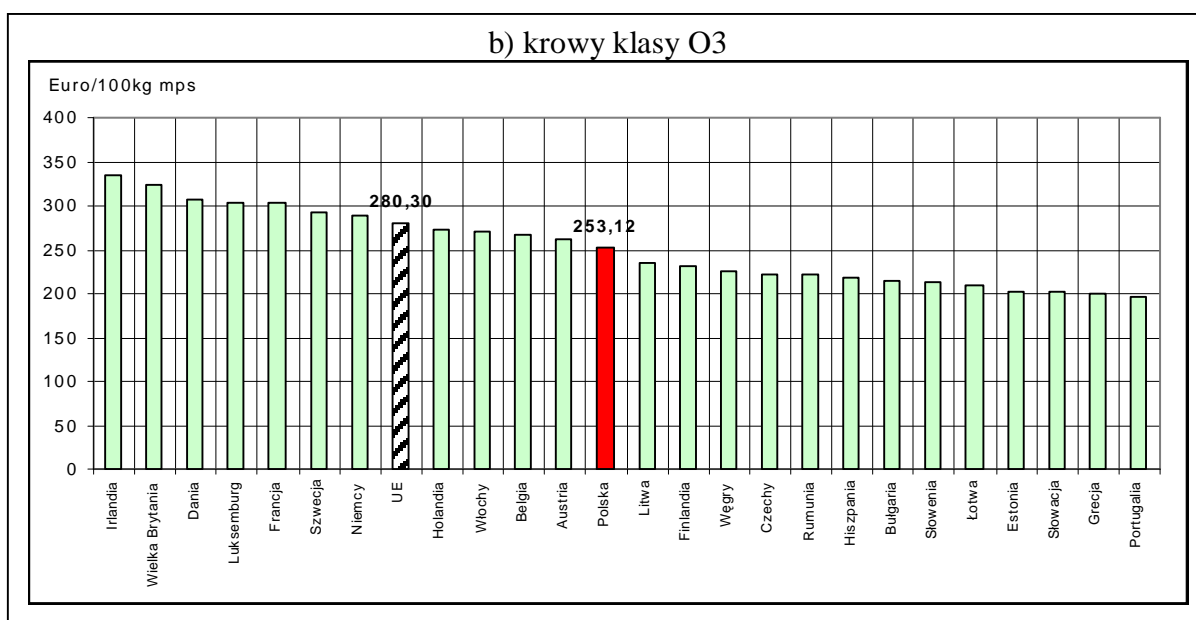
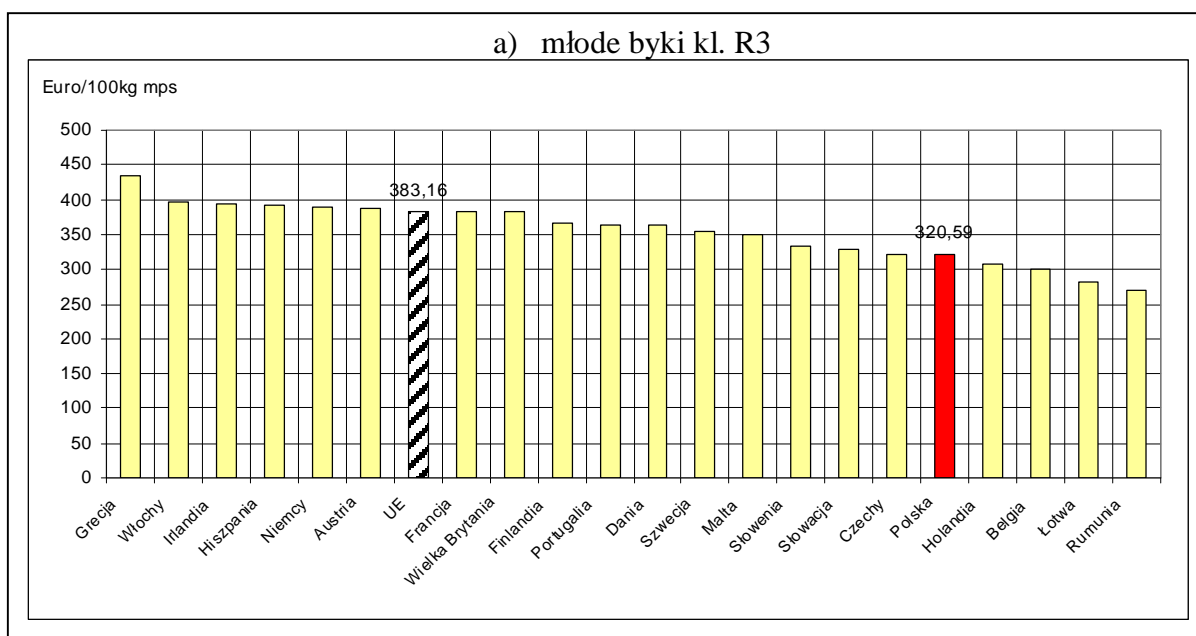
euro/100kg tusz schłodzonych						
Kraj	Byki do 2 lat R3		Krowy O3		Jalówki R3	
	52/11	51/11	52/11	51/11	52/11	51/11
Belgia	300,02	296,02	267,46	266,55	295,00	295,50
Bułgaria		273,99	213,93	209,24		
Czechy	321,29	320,70	222,28	225,00	259,02	260,22
Dania	363,59	360,66	307,23	290,44	356,19	342,37
Niemcy	389,64	383,52	288,66	281,52	342,72	340,68
Estonia			202,04	197,06		310,08
Grecja	434,78	424,79	199,26	199,28	400,66	400,66
Hiszpania	390,93	393,30	218,93	229,21	411,03	410,94
Francja	383,00	383,00	303,00	302,00	357,00	356,00
Irlandia	394,84	390,99	333,99	322,85	404,88	397,21
Włochy	397,71	394,86	270,63	271,52	404,72	415,37
Cypr						
Łotwa	282,86	227,35	209,17	210,23		198,25
Litwa		311,12	235,02	239,48	227,12	224,97
Luksemburg		365,93	304,39	299,59	351,43	349,37
Węgry			225,98	232,19		234,68
Malta	349,40	349,40				
Holandia	306,93	313,14	272,92	264,23	319,39	278,41

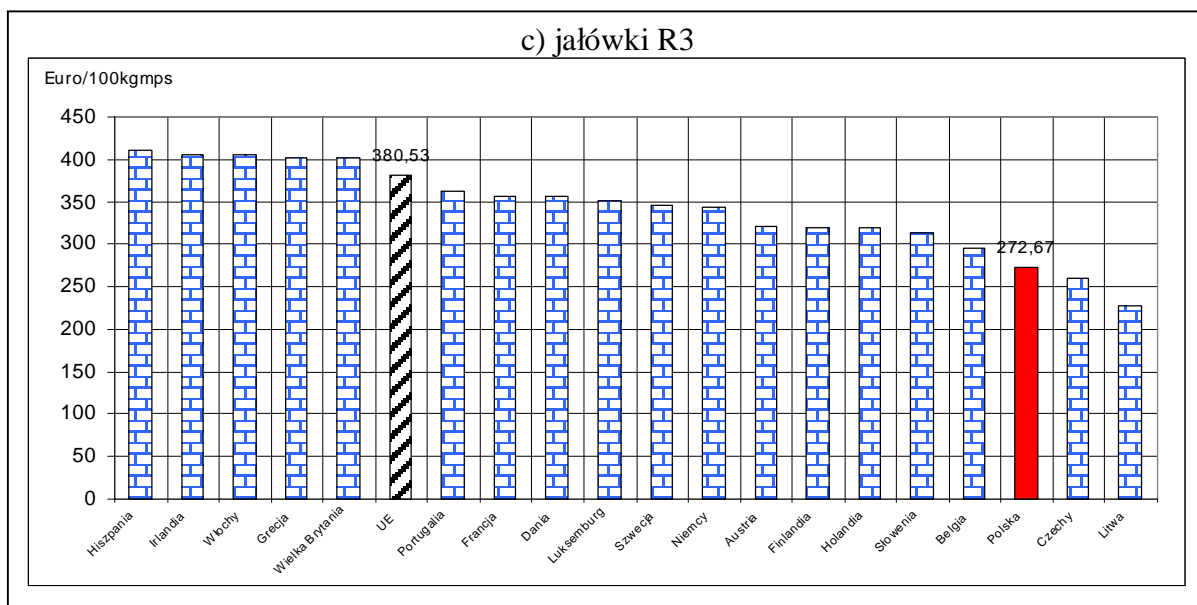
<sup>2</sup> Źródło: Biuletyn Komisji Europejskiej, ceny rynkowe wołowiny.

## Departament Rynków Rolnych

Austria	388,22	381,41	262,29	257,18	322,04	323,31
<b>Polska</b>	<b>320,59</b>	<b>318,00</b>	<b>253,12</b>	<b>255,56</b>	<b>272,67</b>	<b>273,37</b>
Portugalia	364,50	346,00	196,50	195,90	362,60	352,60
Rumunia	269,06	248,37	221,07	220,14		
Słowenia	333,08	329,55	212,45	226,80	313,96	309,05
Słowacja	329,23		201,58	226,12		
Finlandia	366,49	363,17	231,50	228,20	319,42	314,21
Szwecja	353,59	344,84	293,02	288,66	345,32	365,86
Wielka Brytania	382,17	382,28	323,16	307,48	400,65	398,20
<b>UE</b>	<b>383,16</b>	<b>380,79</b>	<b>280,30</b>	<b>277,27</b>	<b>380,53</b>	<b>380,16</b>
<b>PL/UE w klasie [%]</b>	<b>83,7</b>	<b>83,5</b>	<b>90,3</b>	<b>92,2</b>	<b>71,7</b>	<b>71,9</b>
<b>PL/UE kateg. og. [%]</b>	<b>83,0</b>	82,6	<b>90,3</b>	92,5	<b>73,2</b>	72,7

Rys. 6 Graficzny obraz cen bydła w ubojniach w Unii Europejskiej w tygodniu 52/2011





### 1.3 Uboje bydła rzeźnego w Polsce

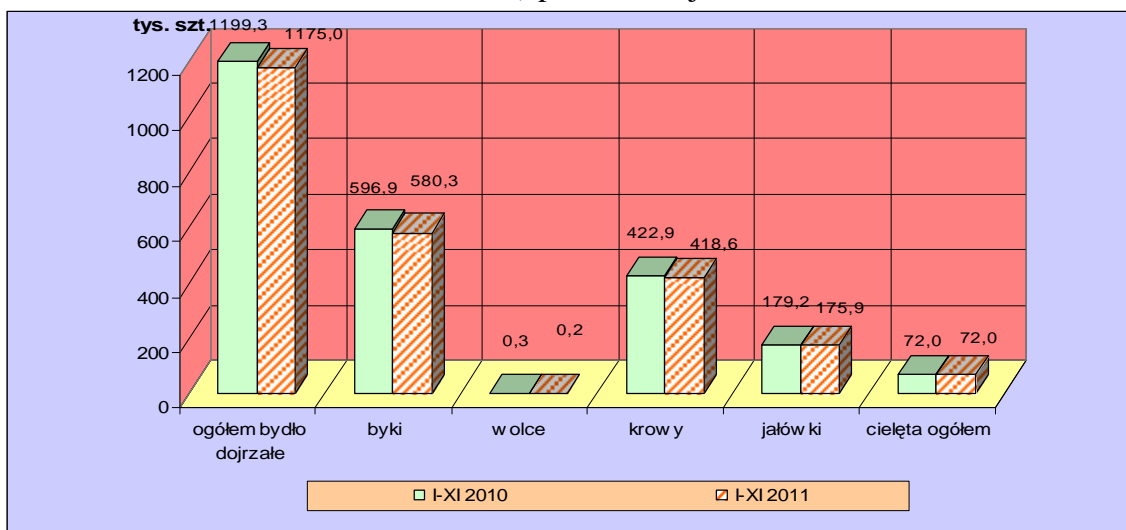
Tablica 7. Liczba ubojów przemysłowych bydła dojrzałego w Polsce w okresie I-XI 2011 i 2010 oraz roczna zmiana poziomu ubojów\*

Kategoria	I-XI 2010	I-XI 2011		Roczna zmiana ubojów [%]
	ubój [szt]	ubój [szt]	udział [%]	
<b>Bydło ogółem</b>	<b>1199333</b>	<b>1175015</b>	<b>100,0</b>	<b>-2,0</b>
w tym: byki	596945	580323	49,4	-2,8
wolce	269	156	0,0	-42,0
krowy	422937	418626	35,6	-1,0
jałówki	179182	175910	15,0	-1,8

\* źródło: wg danych GUS

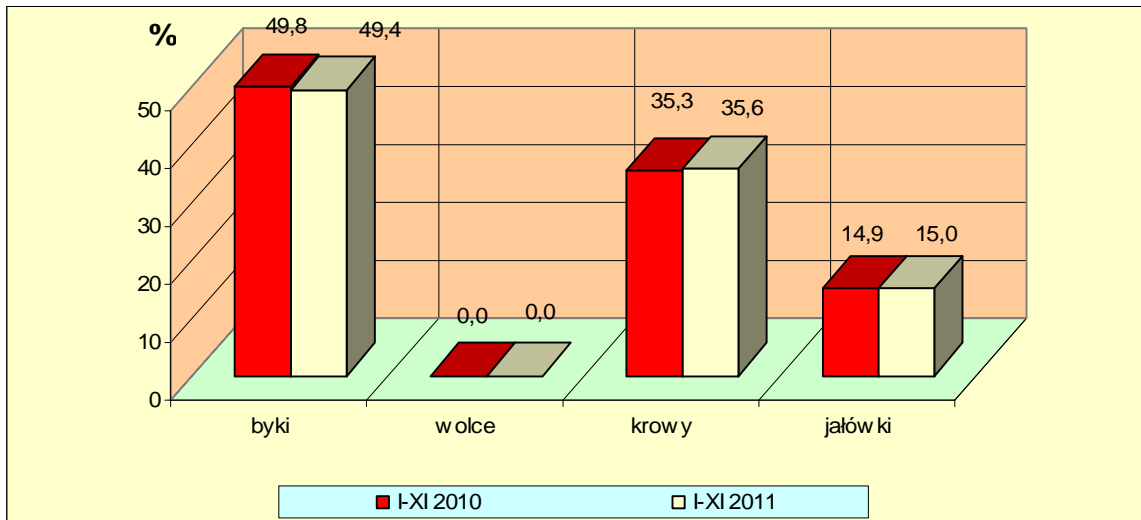
Rys. 8. Uboje bydła dojrzałego i cieląt w Polsce w okresie I-XI 2011 i 2010 wg kategorii\*

#### a) poziom ubojów



\* źródło: wg danych GUS

b) struktura ubojów

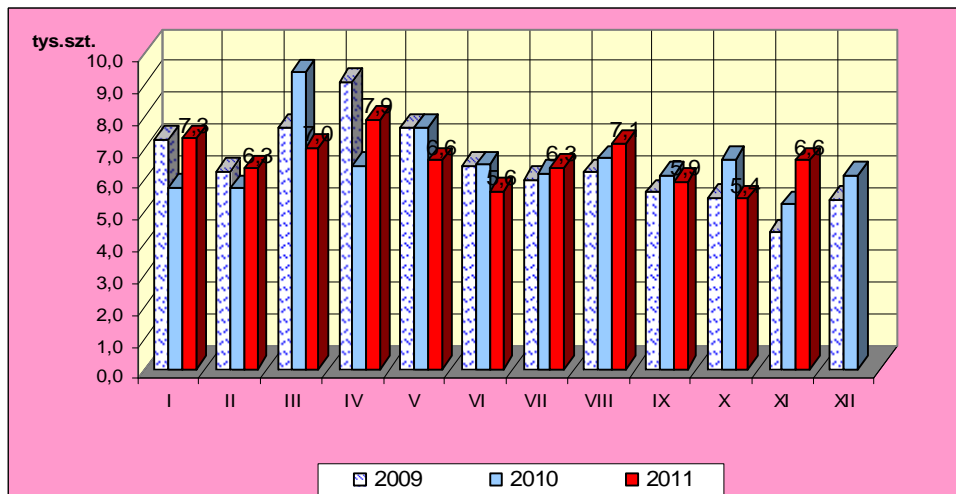


\* źródło – wg danych GUS

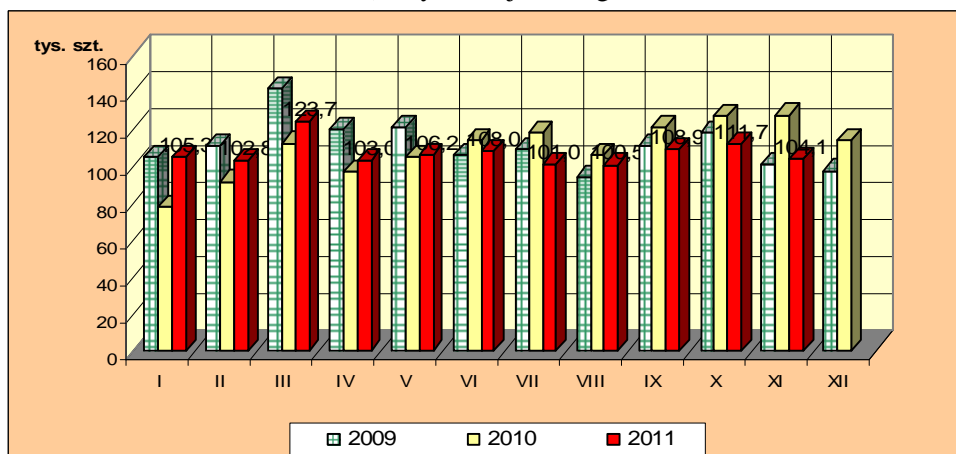
Rys.9. Miesięczny poziom ubojów bydła w Polsce w latach 2009-2011 wg miesięcy (wg danych GUS)

**Uwaga: Część tabelaryczna w wydaniu EXCEL.**

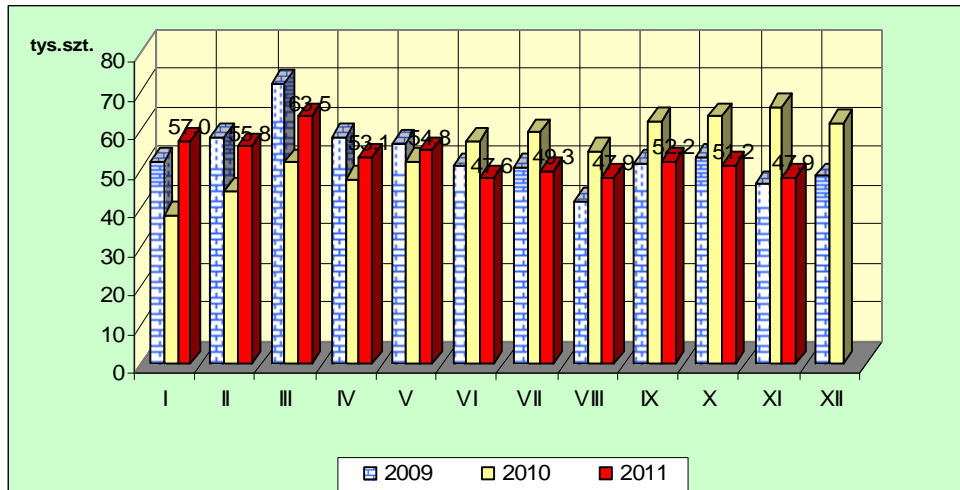
a) cielęta ogółem



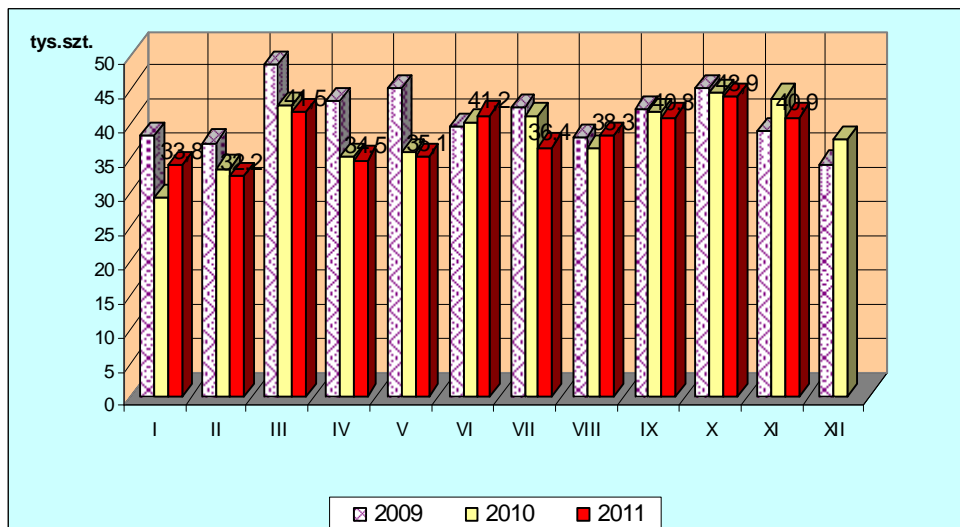
b) bydło dojrzałe ogółem



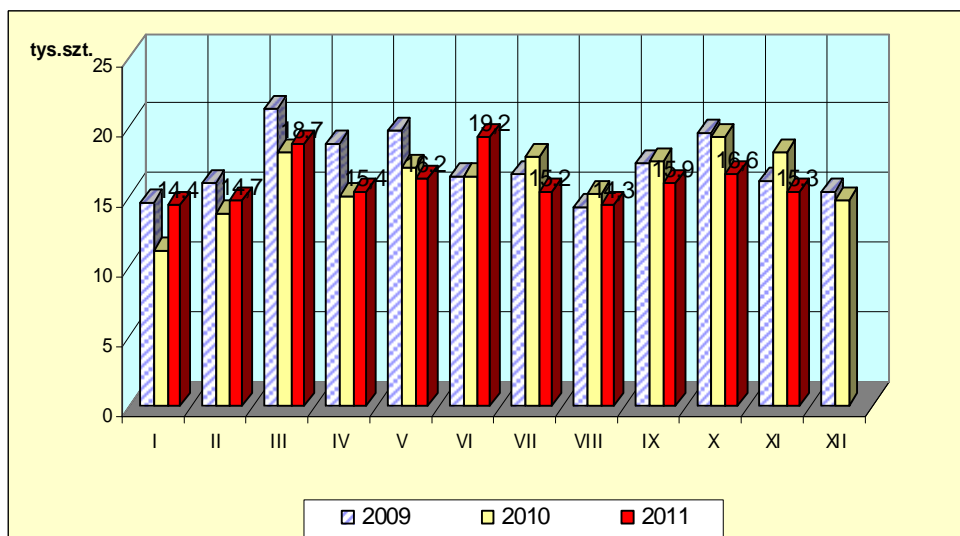
c) byki



d) krowy



e) jałówki





# Departament Rynków Rolnych

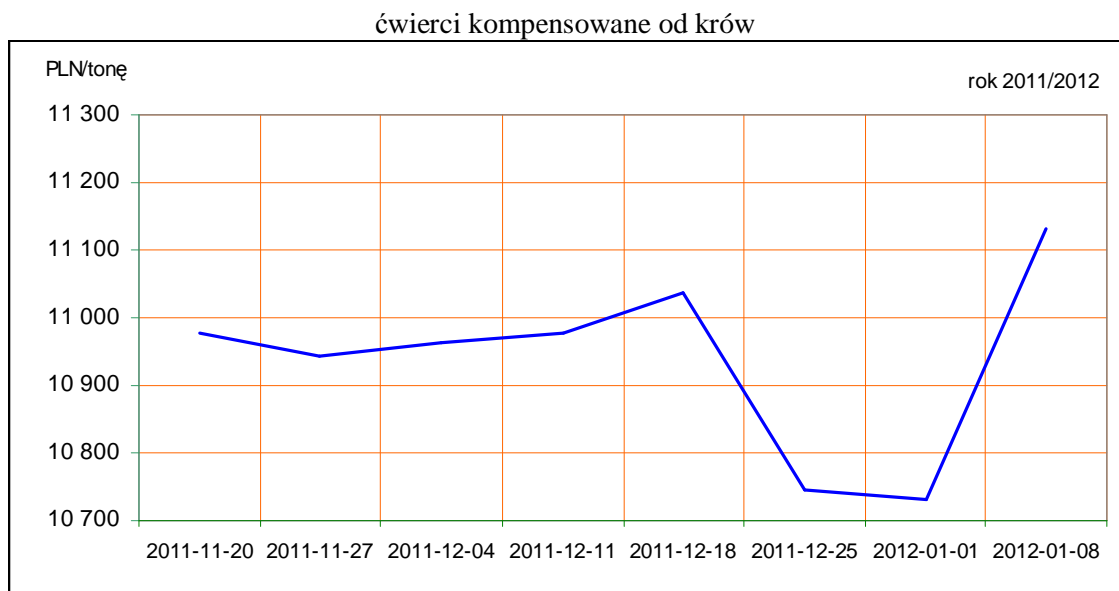
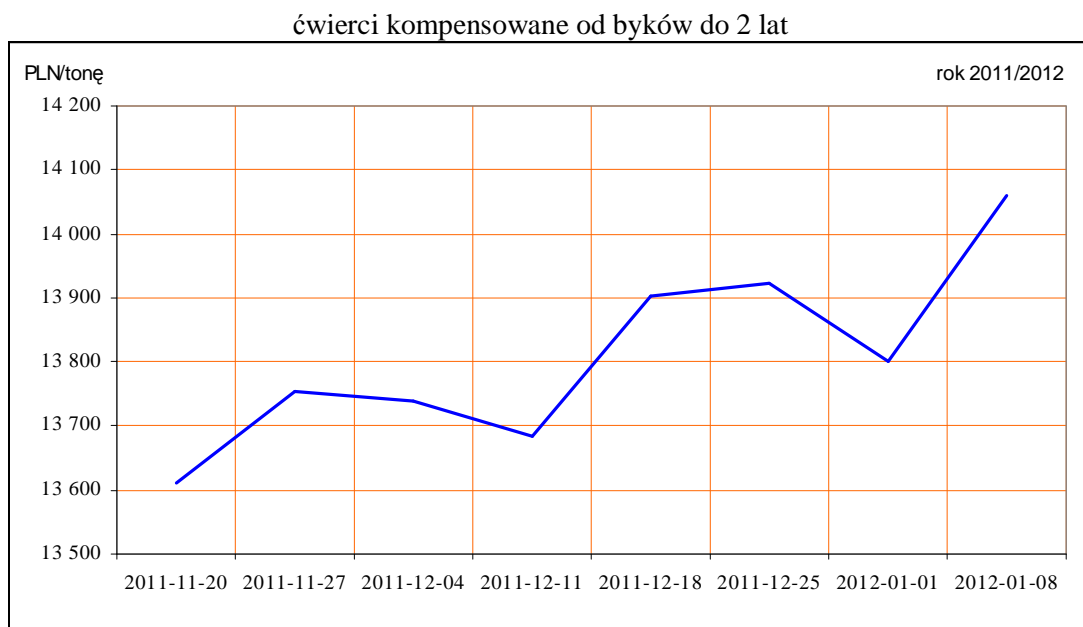
## 1. Ceny sprzedaży wołowiny w zakładach mięsnych

Tablica 10. Średnie ceny i struktura sprzedaży ćwierci wołowych w ubojniach bydła na rynek wewnętrzny dla Polski oraz wg makroregionów

TOWAR	CENA [zł/tona]			Struktura sprzedaży			Wielkość sprzedaży zmiana tyg. [%]**
	2012-01-08	2012-01-01	Zmiana tyg. [%]	2012-01-08	2012-01-01	Zmiana tyg. [%]	
<b>POLSKA</b>							
<b>Ćwierci od byków do 2 lat - OGÓLEM</b>	<b>14 082</b>	<b>13 816</b>	<b>1,9</b>	<b>100,00</b>	<b>100,00</b>	<b>--</b>	<b>18,55</b>
ćwierci przednie	*	13 185	*	3,29	0,60	452,83	555,40
ćwierci tylne	*	15 323	*	2,09	1,20	74,19	106,51
ćwierci kompensowane	14 060	13 801	1,9	94,61	98,20	-3,65	14,22
<b>Ćwierci od krów rzeźnych - OGÓLEM</b>	<b>11 124</b>	<b>10 732</b>	<b>3,6</b>	<b>100,00</b>	<b>100,00</b>	<b>--</b>	<b>-0,62</b>
ćwierci przednie	7 307	--	--	0,20	0,00		
ćwierci tylne	--	--	--	0,00	0,00		
ćwierci kompensowane	11 132	10 732	3,7	99,80	100,00	-0,20	-0,82
<b>CENTRALNY</b>							
<b>Ćwierci od byków do 2 lat - OGÓLEM</b>	<b>13 914</b>	<b>13 983</b>	<b>-0,5</b>	<b>100,00</b>	<b>100,00</b>	<b>--</b>	<b>24,76</b>
ćwierci przednie	*	13 185	*	1,94	1,40	38,48	72,77
ćwierci tylne	*	14 890	*	1,05	2,46	-57,57	-47,06
ćwierci kompensowane	13 932	13 972	-0,3	97,01	96,13	0,91	25,90
<b>Ćwierci od krów rzeźnych - OGÓLEM</b>	<b>10 928</b>	<b>10 519</b>	<b>3,9</b>	<b>100,00</b>	<b>100,00</b>	<b>--</b>	<b>17,07</b>
ćwierci przednie	7 307	--	--	0,68	0,00		
ćwierci tylne	--	--	--	0,00	0,00		
ćwierci kompensowane	10 953	10 519	4,1	99,32	100,00	-0,68	16,27
<b>PÓLUDNIOWY</b>							
<b>Ćwierci od byków do 2 lat - OGÓLEM</b>	<b>14 225</b>	<b>13 718,6</b>	<b>3,7</b>	<b>100,00</b>	<b>100,00</b>	<b>--</b>	<b>33,23</b>
ćwierci przednie		--	--	5,77	0,00		
ćwierci tylne		18 213		3,87	0,42	824,83	1132,14
ćwierci kompensowane	14 161	13 700	3,4	90,36	99,58	-9,26	20,89
<b>Ćwierci od krów rzeźnych - OGÓLEM</b>	<b>11 490</b>	<b>10 889</b>	<b>5,5</b>	<b>100,00</b>	<b>100,00</b>	<b>--</b>	<b>-8,11</b>
ćwierci przednie	--	--	--	0,00	0,00		
ćwierci tylne	--	--	--	0,00	0,00		
ćwierci kompensowane	11 490	10 889	5,5	100,00	100,00	0,00	-8,11
<b>PÓLNOCNY</b>							
<b>Ćwierci od byków do 2 lat - OGÓLEM</b>	<b>14 190</b>	<b>13 642</b>	<b>4,0</b>	<b>100,00</b>	<b>100,00</b>	<b>--</b>	<b>-21,72</b>
ćwierci przednie	--	--	--	0,00	0,00		
ćwierci tylne	--	--	--	0,00	0,00		
ćwierci kompensowane	14 190	13 642	4,0	100,00	100,00	0,00	-21,72
<b>Ćwierci od krów rzeźnych - OGÓLEM</b>	<b>10 623</b>	<b>10 623</b>	<b>0,0</b>	<b>100,00</b>	<b>100,00</b>	<b>--</b>	<b>-3,53</b>
ćwierci przednie	--	--	--	0,00	0,00		
ćwierci tylne	--	--	--	0,00	0,00		
ćwierci kompensowane	10 623	10 623	0,0	100,00	100,00	0,00	-3,53

\* - z uwagi na ustawowy obowiązek nieidentyfikalności danych, ceny nie podano.

Rys. 11. Średnie ceny sprzedaży ćwierci wołowych kompensowanych na rynku wewnętrznym.



Tablica 11. Średnie ceny sprzedaży elementów mięsa wołowego z przeznaczeniem na rynek wewnętrzny dla Polski oraz w makroregionach w okresie 2-8.01.2012

Makroregion	Cena sprzedaży [zł/tonę]		Tygodniowa zmiana ceny [%]	
	rostbef z/k	udziec b/k	rostbef z/k	udziec b/k
<b>Ogółem kraj</b>	<b>23582</b>	<b>24744</b>	<b>2,8</b>	<b>-0,5</b>
Południowo-zachodni	23361	28232	-2,6	-3,6
Wielkopolski	29331	24775	6,3	1,0
Północno-zachodni	22801	28840	-0,9	-10,0
Północno-wschodni	26016	26144	4,0	-4,9

## Departament Rynków Rolnych

Mazowiecko-lódzki	19813	20277	3,5	-2,4
Kujawski	20138	30496	-9,5	3,4
Wschodni-dolny	25591	25936	3,7	-4,7
Południowo-środkowy	21575	24014	6,1	7,6

\*- z uwagi na ustawy o obowiązkach nieidentyfikacji danych, ceny nie podano., b.d. – brak danych

### 2. Ceny wołowiny na krajowych giełdach towarowych

Tablica 12. Ceny zawartych transakcji giełdowych na mięso wołowe

Towar	Parametry jakościowe	Data	Giełda	Cena (zł/t)	Ilość (t)	Lokalizacja	Pochodzenie przeznaczenie	Zmiana ceny w %
<b>MIĘSO WOŁOWE</b>								

**Objaśnienia:** lc. - loco, fr. - franco, mag. - magazyn sprzedającego, gr. - granica, imp. - import, skl. cel. - skład celny  
*Współpracujemy z następującymi giełdami towarowymi:*

1. Giełda Paliwowo-Rolna „Rol-Petrol” w Łodzi („Rol-Petrol”-Łódź) tel. (042) 636-87-38, 636-60-94; 2. Warszawska Giełda Towarowa S.A. (WGT-Warszawa) tel. (022) 670-17-64, fax. 670-13-68.

### 3. Ceny bydła<sup>3</sup> na targowiskach

Tablica 13. Średnie krajowe ceny bydła uzyskane w transakcjach targowiskowych\*

Kategoria informacji	Tydzień**		Zmiana tygodniowa w %
	08.01.12	01.01.12	
<b><u>cieleńta 60-100 kg</u></b>			
cena min. w zł/kg	9,00	9,50	-5,3
cena max. w zł/kg	15,50	15,00	3,3
<b>cena średnia w zł/kg</b>	<b>11,38</b>	<b>11,58</b>	<b>-1,7</b>
szacunkowa podaż w szt	107	154	-30,5
szacunkowa sprzedaż w szt	82	105	-21,9
wsk. warunków atmosferycznych *	2,30	2,67	
<b><u>młode bydło opasowe</u></b>			
cena min. w zł/kg	4,80	4,00	20,0
cena max. w zł/kg	7,50	7,00	7,1
<b>cena średnia w zł/kg</b>	<b>6,67</b>	<b>5,43</b>	<b>22,8</b>
szacunkowa podaż w szt	47	334	-85,9
szacunkowa sprzedaż w szt	24	166	-85,5
wsk. warunków atmosferycznych *	2,33	2,50	
<b><u>krowy wybrakowane</u></b>			
cena min. w zł/kg	3,80	3,80	0,0
cena max. w zł/kg	4,50	4,50	0,0
<b>cena średnia w zł/kg</b>	<b>4,13</b>	<b>4,15</b>	<b>-0,5</b>
szacunkowa podaż w szt	307	264	16,3
szacunkowa sprzedaż w szt	231	202	14,4
wsk. warunków atmosferycznych *	2,50	3,00	

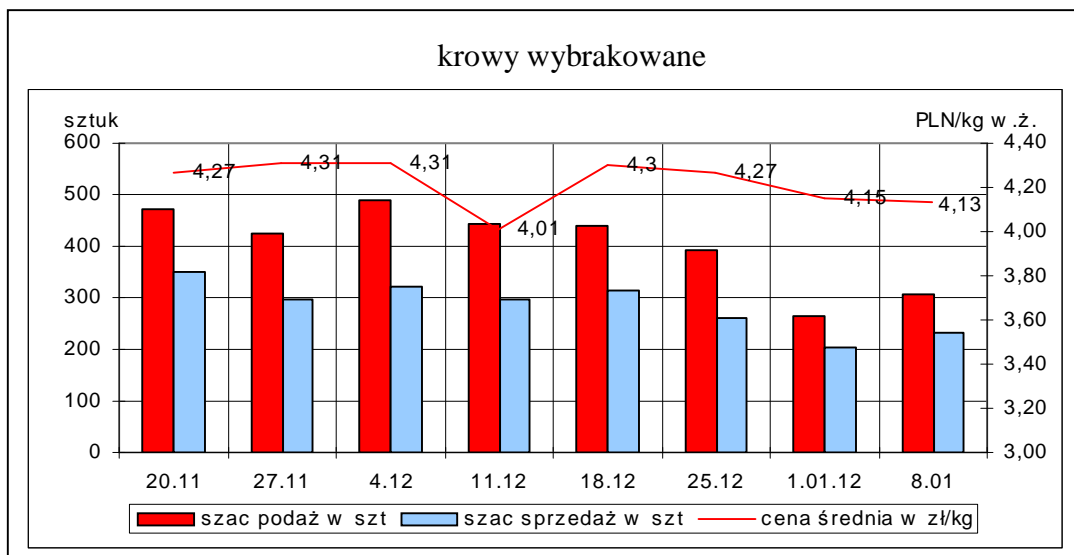
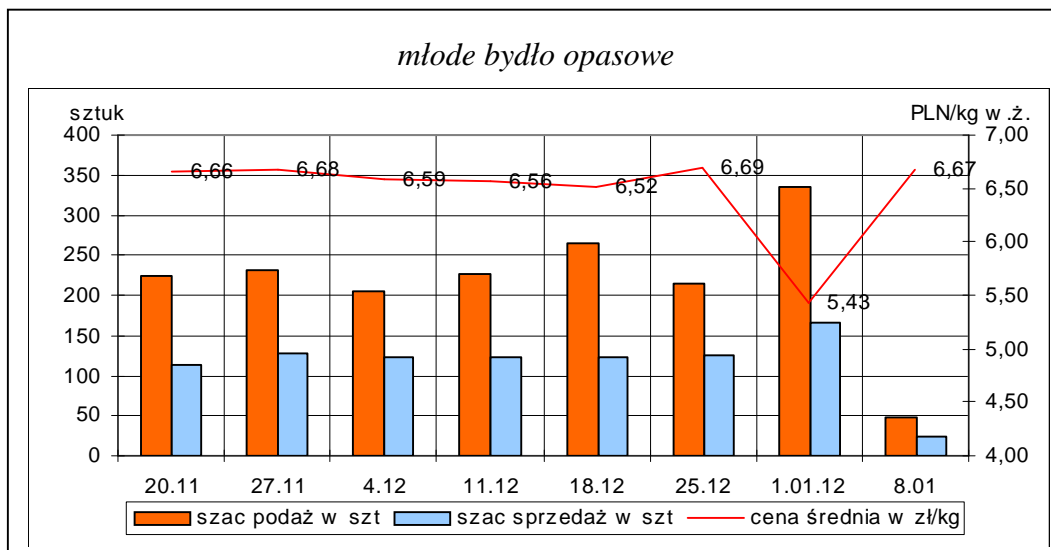
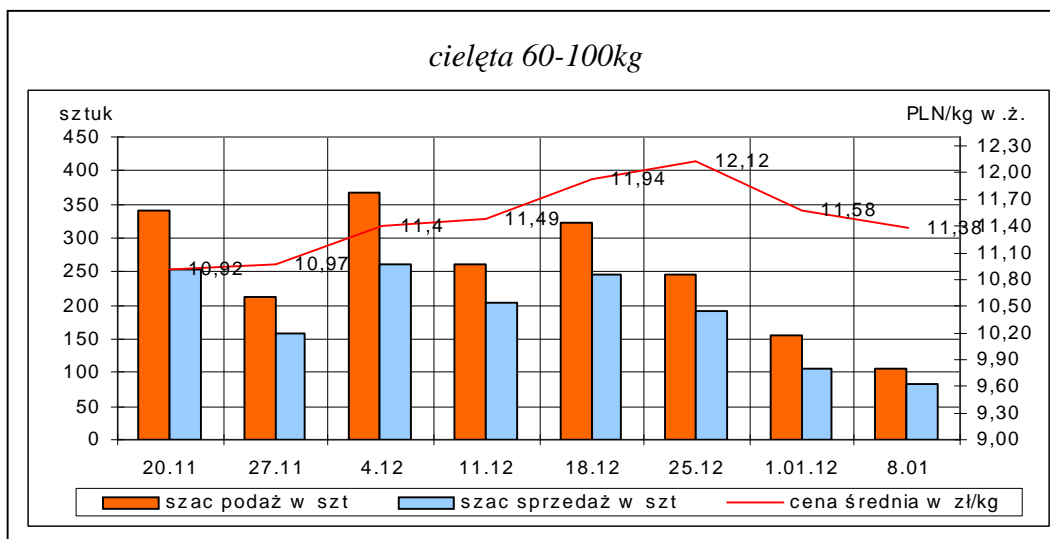
\*- wsk. war. atmosferycznych zawiera się między liczbą 1 a 3 i jest średnią arytmetyczną z zanotowanych na targowiskach w dniu badań, jednego z trzech stopni pogody: 1-zła, 2-przeciętna i 3-dobra.

\*\*-ostatni dzień badanego tygodnia,

**Uwaga!** Tablice zawierające dane z cenami i obrotami bydła w handlu targowiskowym wg województw oraz dla każdego targowiska zawarte są w wydaniu EXCEL-owskim biuletynu.

<sup>3</sup> - dla kategorii bydła występującego w cyklu produkcyjnym żywca wołowego

Rys. 12. Ceny bydła w handlu targowiskowym oraz poziom sprzedaży w roku 2011/2012



## Metodyka badań targowiskowych

Notowania cen bydła na targowiskach realizowane są w 13 województwach w kraju (oprócz <sup>4</sup>: lubuskiego, opolskiego i zachodnio-pomorskiego) na maksymalnie 90 reprezentatywnych targowiskach.

Pod pojęciem targowisko rozumiany jest zorganizowany rynek lokalny, którego dominującymi uczestnikami są okoliczni producenci rolni.

Prezentowane ceny są cenami średnimi arytmetycznymi obliczonymi z odnotowanej liczby zawartych transakcji, tylko dla bydła w określonym wieku i przedziale wagowym:

1. cielęta do chowu lub na rzeź o wadze 60 – 100 kg, zarówno buhajki jak i jałówki,
2. młode bydło opasowe do 1 roku o wadze 200 – 300 kg,
3. krowy wybrakowane po selekcji i starsze powyżej 6 lat

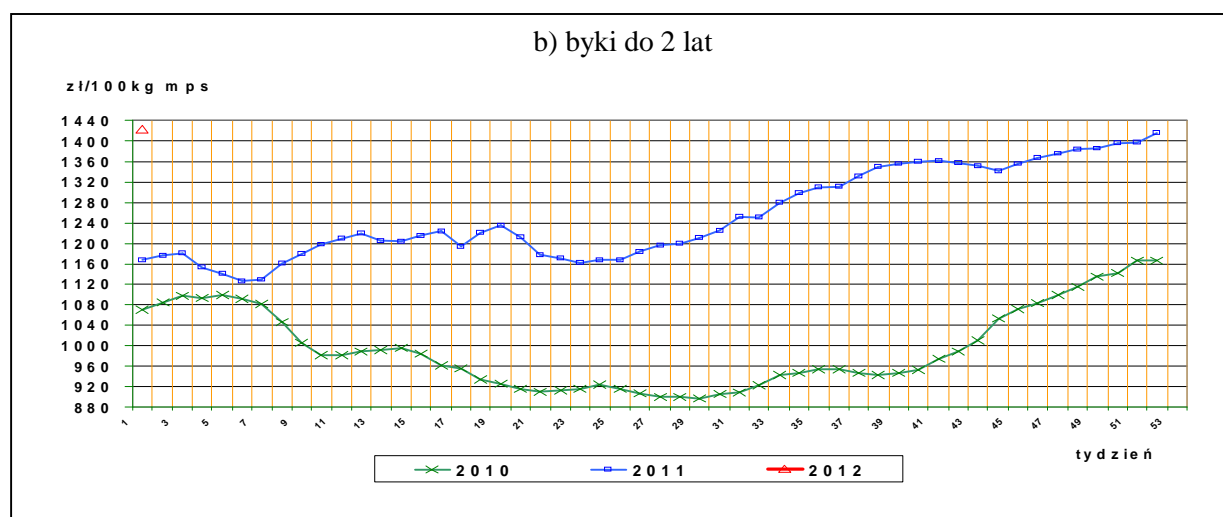
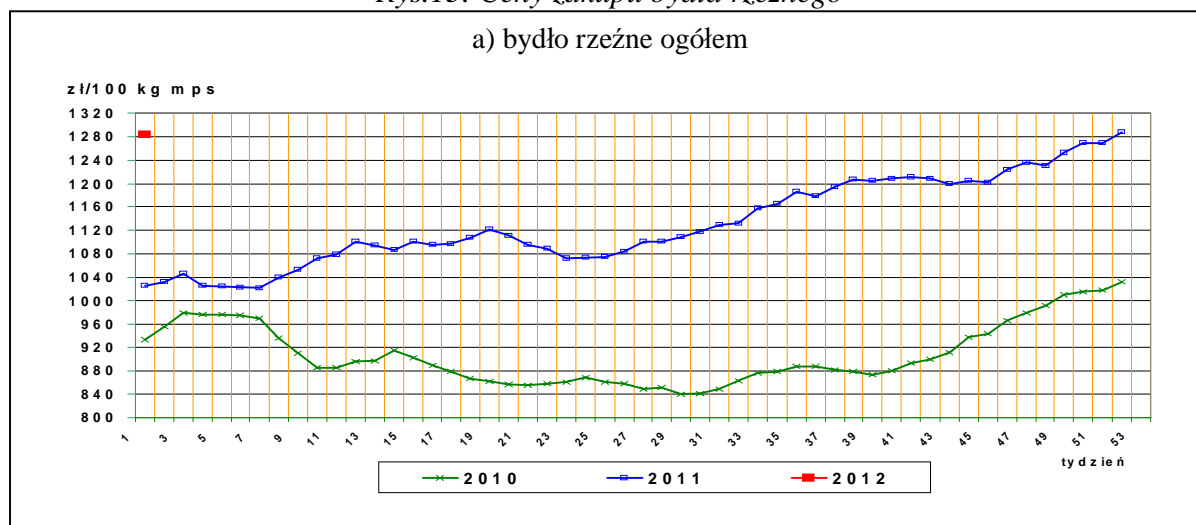
Zestawienie cen dotyczy ostatniego tygodnia, natomiast na poszczególnych targowiskach badania cen dokonywane są raz w tygodniu, raz na dwa tygodnie lub raz w miesiącu (w zwyczajowo przyjęty dzień targowy lub w jeden z kilku dni targowych).

Obroty na większości tych rynków mają charakter lokalny. Ceny notowane są już nawet przy pojedynczej transakcji każdej z w/w kategorii bydła.

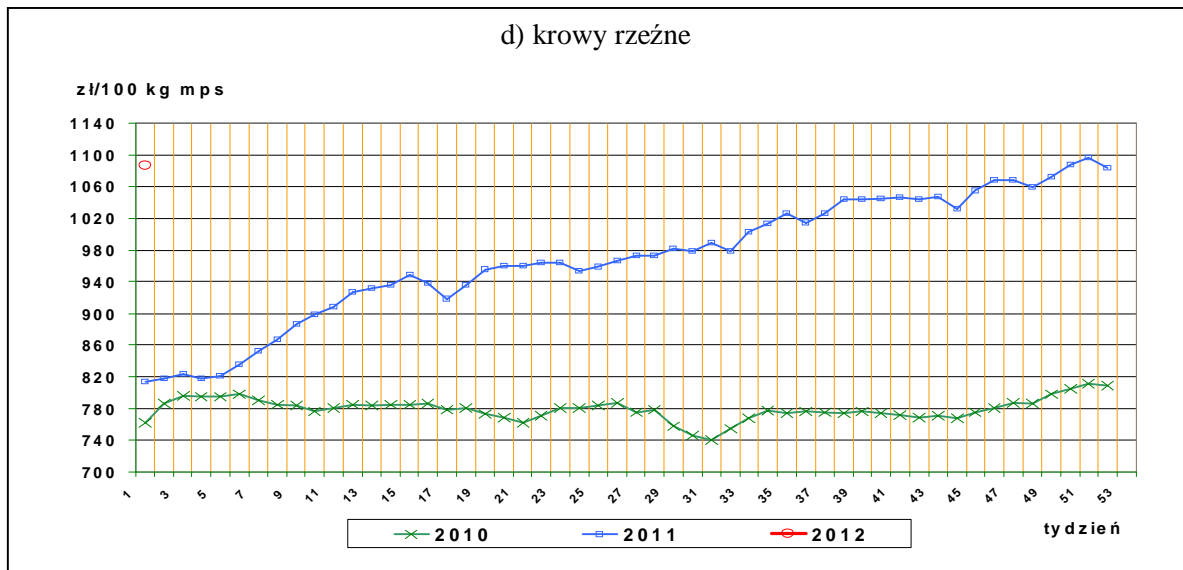
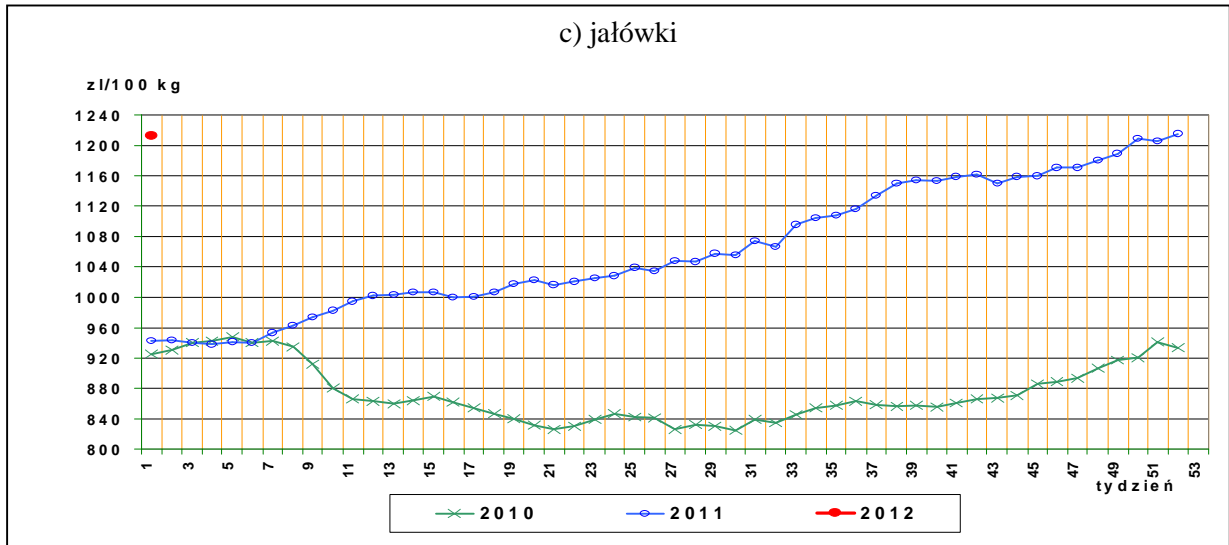
Notowań cen dokonują pracownicy Ośrodków Doradztwa Rolniczego

### III. Graficzna prezentacja cen w roku 2012 na tle lat 2011 i 2010

Rys.13. Ceny zakupu bydła rzeźnego



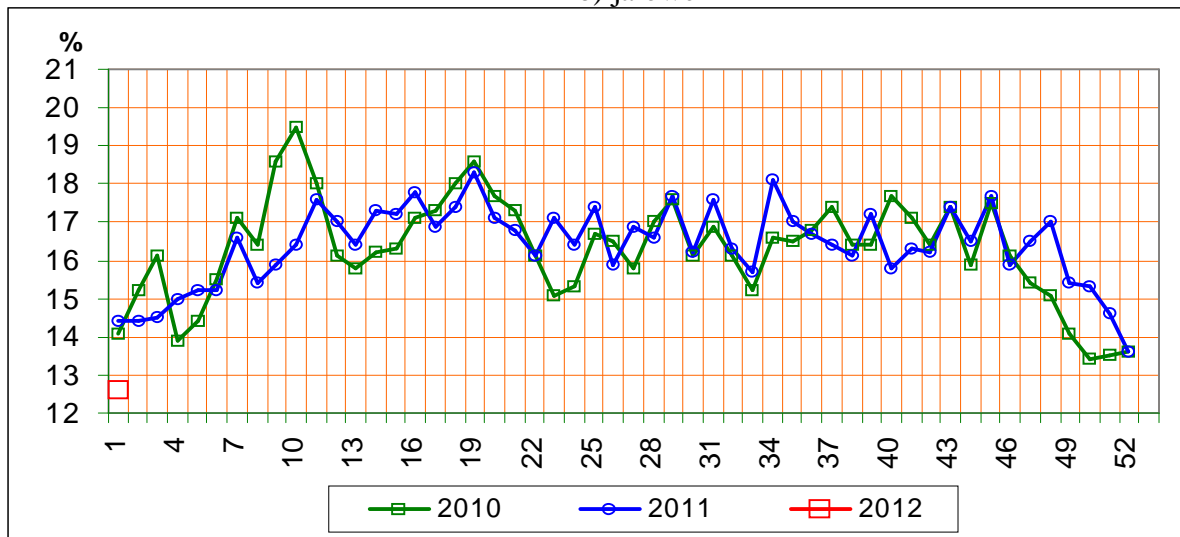
<sup>4</sup> w w/w województwach bydło w handlu targowiskowym nie występuje bądź ma charakter incydentalny



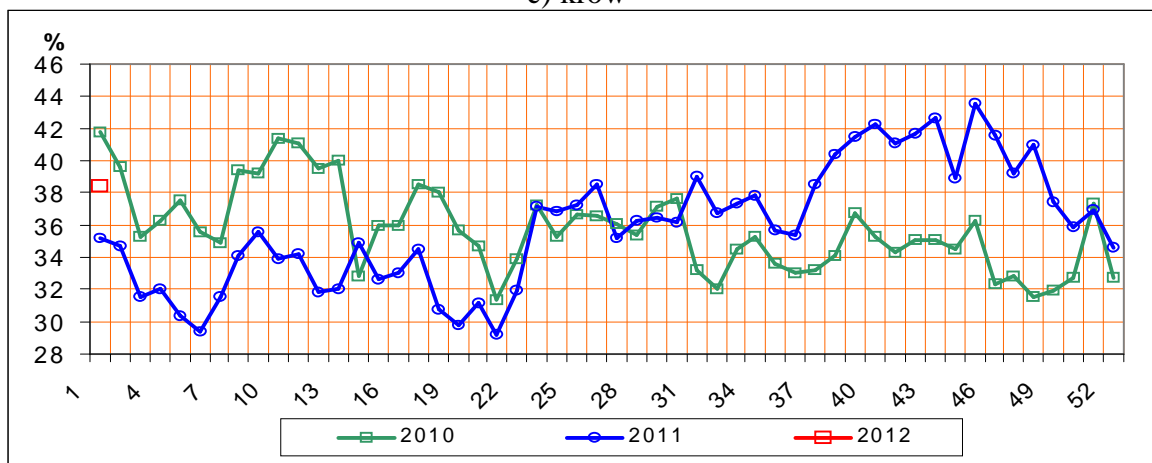
Rys.14. Struktura uboju bydła rzeźnego w Polsce



b) jałówek

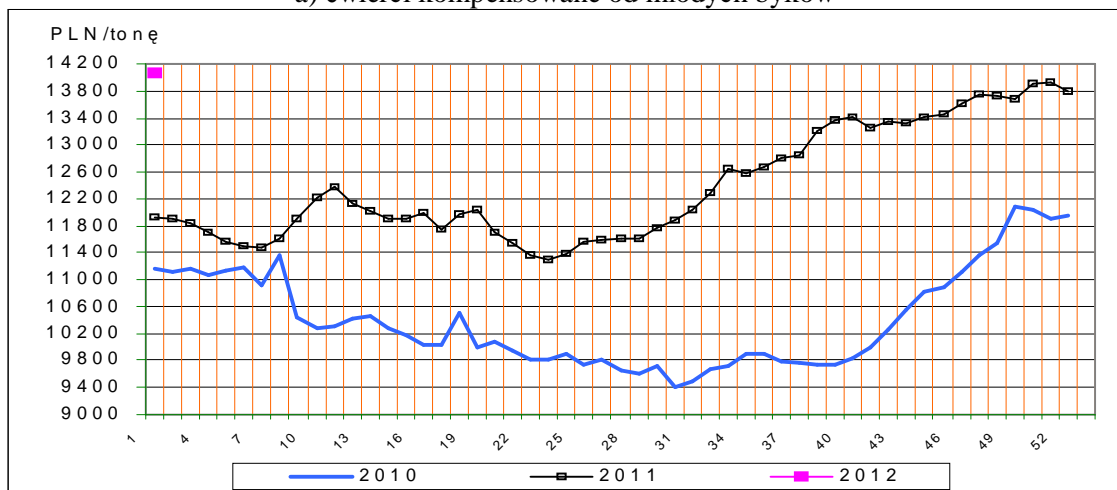


c) krów



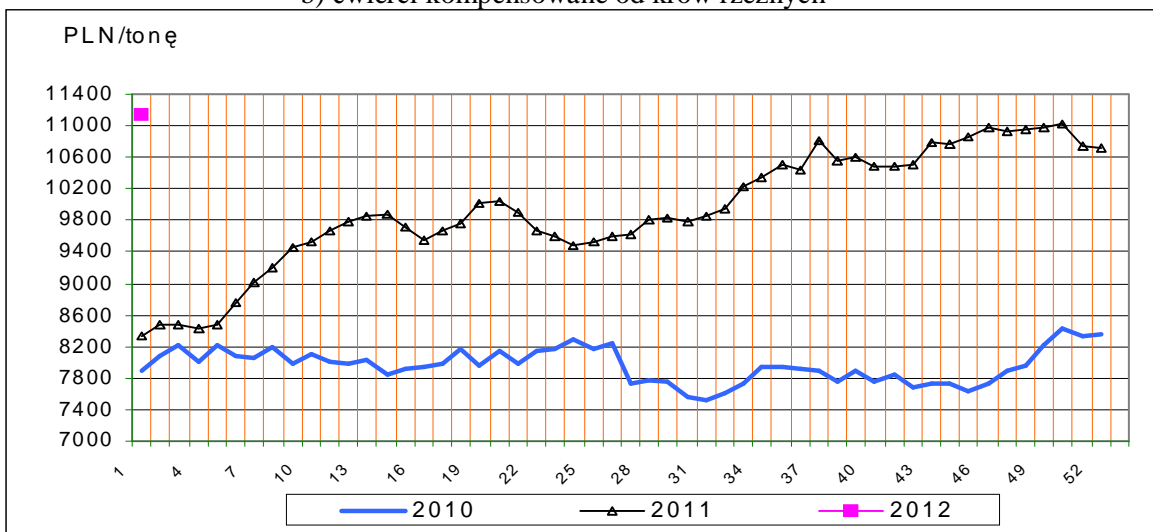
Rys.15. Ceny sprzedaży ćwierci wołowych w zakładach mięsnych

a) ćwierci kompensowane od młodych byków



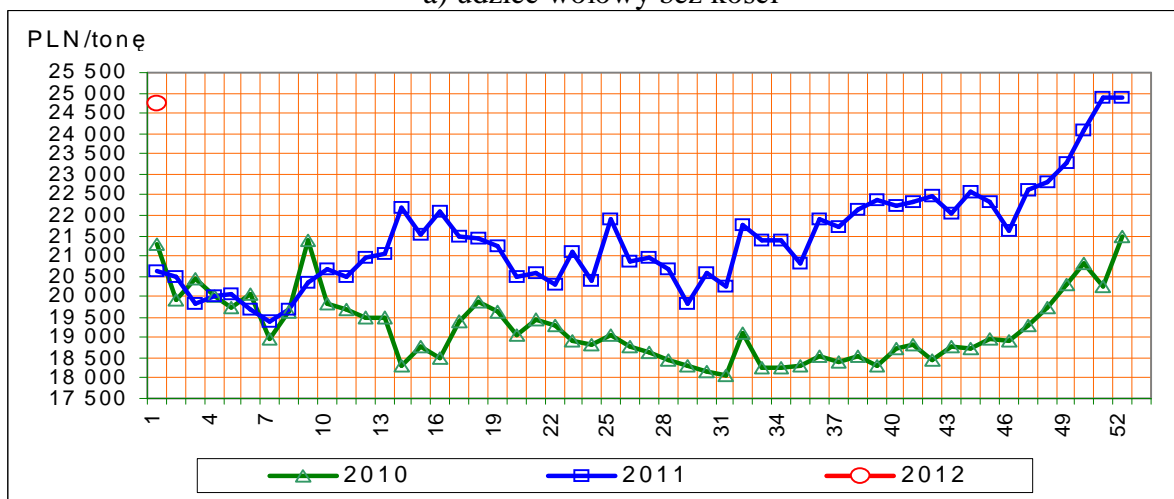
# Departament Rynków Rolnych

## b) ćwierci kompensowane od krów rzeźnych

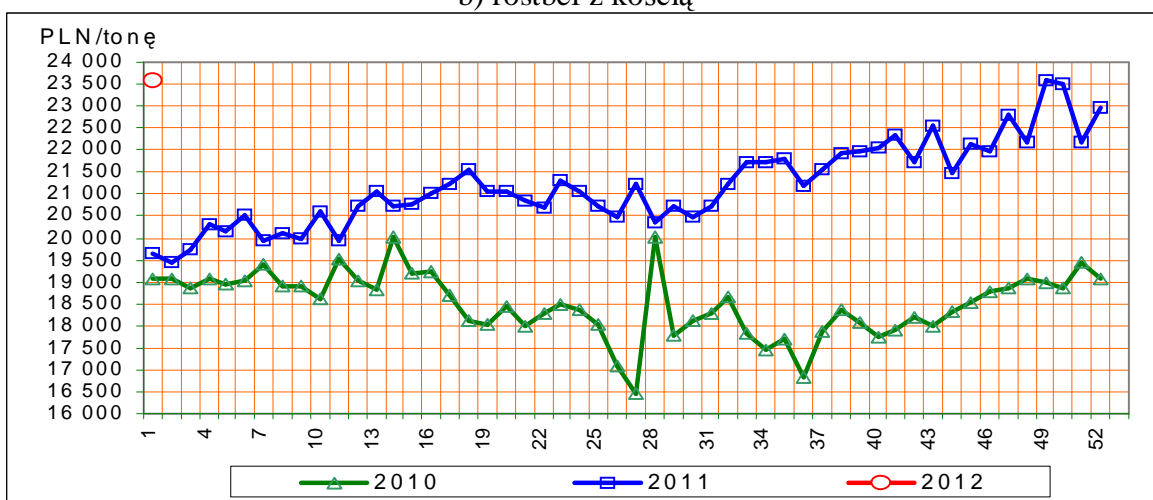


Rys.16. Ceny sprzedaży elementów wołowiny

## a) udziec wołowy bez kości

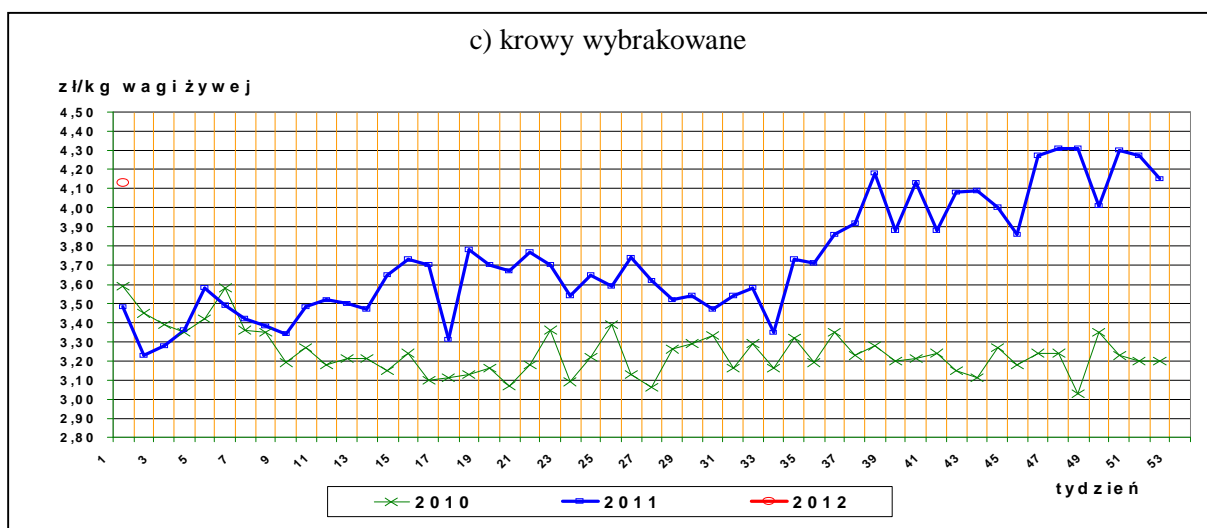
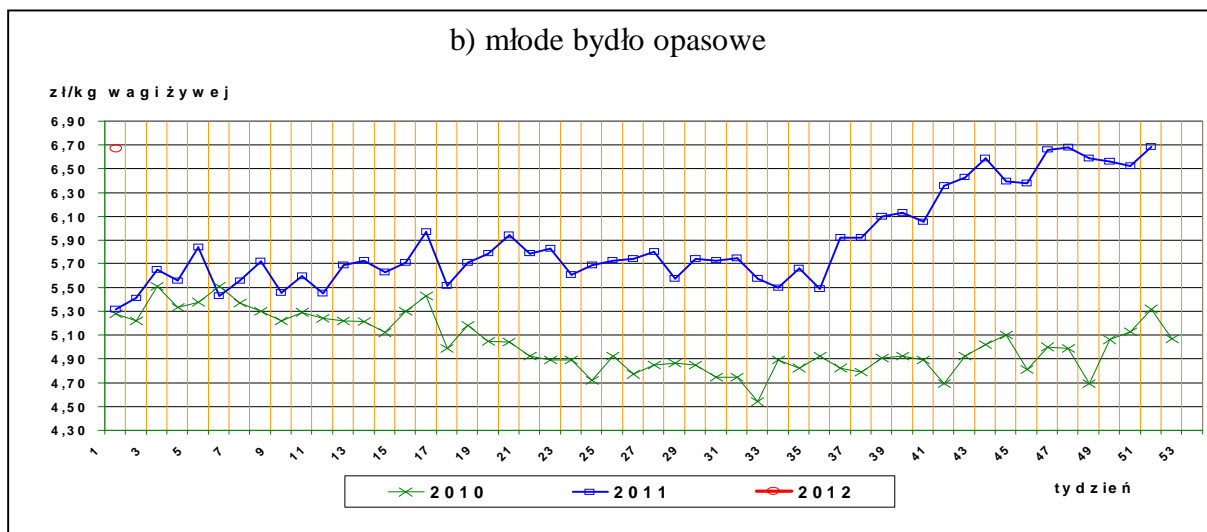
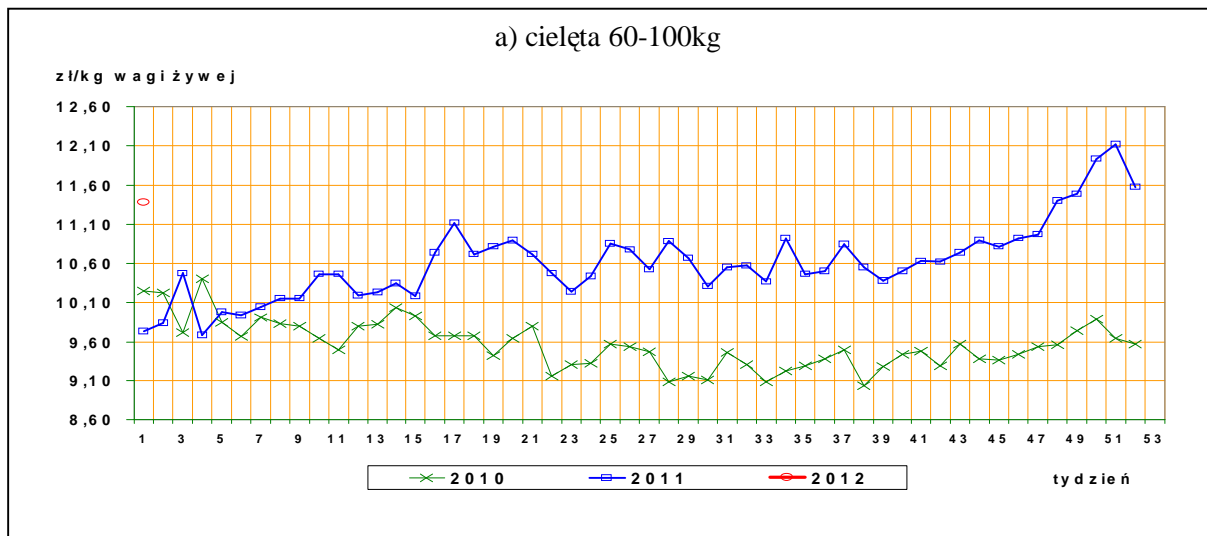


## b) rostbef z kością





Rys17. Ceny bydła na targowiskach



# Departament Rynków Rolnych

## IV. Analiza handlu zagranicznego wołowiną

Informacje dotyczące zasad i procedur handlu zagranicznego na rynku wołowiny i cielęciny można odnaleźć na stronie internetowej Agencji Rynku Rolnego, pod adresem:

[http://www.arr.gov.pl/index.php?option=com\\_content&view=article&id=41&Itemid=46](http://www.arr.gov.pl/index.php?option=com_content&view=article&id=41&Itemid=46)

### 1. Dopłaty eksportowe Unii Europejskiej do wołowiny\*

Tablica 14. Dopłaty eksportowe Unii Europejskiej do wołowiny i żywca wołowego (poziom subsydiów obowiązujący od 2 września 2011 roku, wg rozporządzenia Komisji Europejskiej (WE) Nr 945/2011.

*Euro/100kg*

Kategoria mięsa	Kod produktu	Kierunek eksportu	
		Kraje przeznaczenia**	Kraje przeznaczenia***
<i>Mięso świeże lub chłodzone</i>			
tusze ze zw. płci męskiej	0201 10 00 9130	24,40	14,40
ćwiartki przednie ze zw. płci męskiej	0201 20 30 9110	18,30	10,80
ćwiartki zadnie ze zw. płci męskiej	0201 20 50 9110	30,50	17,90
Mięso drobne świeże o zaw. pow.78% mięsa	0201 30 00 9060	11,30	3,80
Mięso drobne mrożone o zaw. pow. 78% mięsa	0202 30 90 9200	11,30	3,80

*Euro/100kg*

Kategoria bydła	Kod produktu	Kierunek eksportu
<i>Bydło hodowlane czystej rasy</i>		
jałówki od 250 kg do 30 miesięcy	0102 10 10 9140	12,90 Euro do wszystkich miejsc przeznaczenia (państw trzecie, inne terytoria, zaopatrzenie i miejsce przeznaczenia uważane za wywóz ze Wspólnoty)
Krowy od 250 kg do 30 miesięcy	0102 10 30 9140	

\*- źródło : FAMMU/FAPA

\*\*\*) Turcja, Ukraina, Białoruś, Mołdowa, Rosja, Gruzja, Armenia, Azerbejdżan, Kazachstan, Turkmenia, Uzbekistan, Tadżykistan, Kirgizja, Maroko, Algieria, Tunezja, Libia, Liban, Syria, Irak, Iran, Izrael, Zachodni Brzeg Jordanu/Strefa Gazy, Jordania, Arabia Saudyjska, Kuwejt, Bahrajn, Katar, Zjednoczone Emiraty Arabskie, Oman, Jemen, Pakistan, Sri Lanka, Myanmar (Birma), Tajlandia, Wietnam, Indonezja, Filipiny, Chiny, Korea Północna, Hongkong, Sudan, Mauretania, Mali, Burkina Faso, Niger, Czad, Republika Zielonego Przylądka, Senegal, Gambia, Gwinea Bissau, Gwinea, Sierra Leone, Liberia, Wybrzeże Kości Słoniowej, Ghana, Togo, Benin, Nigeria, Kamerun, Republika Środkowoafrykańska, Gwinea Równikowa, Wyspy Świętego Tomasza i Książęca, Gabon, Kongo, Kongo (Republika Demokratyczna), Ruanda, Burundi, Wyspa Świętej Heleny z przyległościami, Angola, Etiopia, Erytrea, Dżibuti, Somalia, Uganda, Tanzania, Seszele z przyległościami, Brytyjskie Terytorium Oceanu Indyjskiego, Mozambik, Mauritius, Komory, Majotta, Zambia, Malawi, Republika Południowej Afryki, Lesotho i Egipt.

\*\*\*\*) Albania, Chorwacja, Bośnia i Hercegowina, Serbia, Kosowo, Czarnogóra, Była Jugosłowiańska Republika Macedonii.

## Departament Rynków Rolnych

Tablica 15. Polski handel zagraniczny końmi oraz mięsem końskim, bydłem żywym oraz mięsem wołowym w okresie I-X 2011r. *(dane tymczasowe, mogą ulec zmianie)*

a) eksport/ wywóz

CN	Nazwa towaru	EKSPORT/WYWÓZ			
		Wartość [tys. EUR]		Wolumen [tony]	
		I-X 2010r.	I-X 2011r.	I-X 2010r.	I-X 2011r.
0101	Konie żywe	19 357	18 752	10 567	9 105
0102	Bydło żywe	89 325	87 343	38 025	34 953
0201	Mięso wołowe świeże lub chłodzone	490 799	583 357	186 104	192 053
0202	Mięso wołowe mrożone	85 400	103 510	33 721	33 692
0205	Mięso końskie	26 721	27 955	10 137	10 562

b) import

CN	Nazwa towaru	IMPORT/PRZYWÓZ			
		Wartość [tys. EUR]		Wolumen [tony]	
		I-X 2010r.	I-X 2011r.	I-X 2010r.	I-X 2011r.
0101	Konie żywe	1 189	1 232	537	724
0102	Bydło żywe	12 465	15 653	5 938	7 083
0201	Mięso wołowe świeże lub chłodzone	20 075	21 532	6 894	6 612
0202	Mięso wołowe mrożone	10 623	11 475	4 384	4 323
0205	Mięso końskie	94	95	48	53

c) saldo

CN	Nazwa towaru	SALDO	
		Wartość [tys. EUR]	
		I-X 2010r.	I-X 2011r.
0101	Konie żywe	18 168	17 520
0102	Bydło żywe	76 860	71 691
0201	Mięso wołowe świeże lub chłodzone	470 725	561 825
0202	Mięso wołowe mrożone	74 777	92 034
0205	Mięso końskie	26 626	27 861

Tablica 16. Kierunki, wolumen oraz **ceny eksportu/wywozu** bydła żywego oraz wołowiny z Polski w okresie I-X 2011r. *(dane wstępne)*.

a) bydło żywe ogółem (CN 0102)

Kraj	Wartość [tys. EUR]	Wolumen [szt.]	EUR/kg
Niderlandy	22 085	119 737	2,98
Włochy	27 791	91 854	2,84
Chorwacja	8 499	25 574	2,47
Hiszpania	4 544	24 106	2,48
Bośnia i Hercegowina	3 577	15 680	2,34
Litwa	9 809	13 541	1,47

## Departament Rynków Rolnych

Belgia	1 690	8 966	3,18
Grecja	4 085	4 266	2,17
Węgry	1 008	1 211	2,09
Rosja	1 897	1 035	3,44
Uzbekistan	1 006	665	3,22
Słowenia	554	475	2,91
Niemcy	404	447	2,06
Turcja	167	273	3,08
Rumunia	94	164	2,09
Słowacja	68	131	2,75
Republika Czeska	33	34	1,96
Ukraina	35	23	3,51
<b>OGÓLEM</b>	<b>87 343</b>	<b>308 182</b>	<b>2,50</b>

### b) bydło żywe do 80kg - cielęta (CN 01029005)

Kraj	Wartość [tys. EUR]	Wolumen [szt.]	EUR/kg
Niderlandy	21 500	118 521	3,03
Włochy	17 923	72 594	3,45
Hiszpania	4 342	23 306	2,48
Belgia	1 690	8 966	3,18
Bośnia i Hercegowina	1 055	5 801	2,36
Chorwacja	263	1 740	2,65
Litwa	213	1 243	2,87
Grecja	0,2	2	1,13
<b>OGÓLEM</b>	<b>46986</b>	<b>232 173</b>	<b>3,09</b>

### c) mięso wołowe świeże, chłodzone (CN 0201)

Kraj	Wartość [tys. EUR]	Wolumen [ton]	EUR/kg
Turcja	161 298	55 824	2,89
Włochy	107 717	32 736	3,29
Niderlandy	79 086	30 632	2,58
Niemcy	79 623	27 806	2,86
Hiszpania	42 267	13 119	3,22
Francja	18 179	4 676	3,89
Republika Czeska	16 515	3 939	4,19
Słowacja	10 269	3 338	3,08
Rosja	7 373	3 060	2,41
Dania	9 651	2 880	3,35
Izrael	8 850	2 188	4,05
Macedonia	4 855	1 843	2,63
Austria	5 561	1 810	3,07
Wielka Brytania	5 256	950	5,53
Węgry	3 000	822	3,65
Grecja	2 613	810	3,23
Szwecja	3 257	716	4,55
Belgia	2 140	520	4,12

## Departament Rynków Rolnych

Uzbekistan	1 905	490	3,89
Kosowo	1 303	481	2,71
Egipt	1 382	481	2,87
Finlandia	2 909	466	6,24
Litwa	962	324	2,97
Rumunia	994	323	3,08
Łotwa	897	252	3,57
Estonia	829	238	3,48
Chorwacja	633	227	2,78
Irlandia	1 353	214	6,31
Bułgaria	472	205	2,30
Portugalia	705	182	3,87
Iran	600	172	3,50
Bośnia i Hercegowina	374	142	2,63
Słowenia	126	40	3,13
Kazachstan	114	36	3,19
Angola	35	23	1,52
Cypr	56	21	2,71
Hongkong	25	19	1,37
Malta	60	13	4,61
Norwegia	4	0,3	13,85
Antarktyda	0,6	0,1	7,05
<b>OGÓLEM</b>	<b>583 357</b>	<b>192 053</b>	<b>3,04</b>

### d) mięso wołowe mrożone (CN 0202)

Kraj	Wartość [tys. EUR]	Wolumen [ton]	EUR/kg
Włochy	13 513	4 064	3,32
Rosja	9 328	3 753	2,49
Niemcy	8 653	2 919	2,96
Kazachstan	7 672	2 884	2,66
Szwecja	9 339	2 147	4,35
Bułgaria	4 025	1 662	2,42
Niderlandy	3 400	1 398	2,43
Izrael	6 437	1 377	4,67
Francja	4 276	1 338	3,20
Uzbekistan	4 607	1 201	3,83
Dania	4 257	1 142	3,73
Wielka Brytania	3 646	1 119	3,26
Grecja	3 532	931	3,79
Litwa	1 727	731	2,36
Austria	2 076	687	3,02
Hiszpania	1 624	652	2,49
Węgry	1 156	591	1,96
Estonia	1 502	583	2,58
Majotta	997	461	2,16
Belgia	1 085	403	2,69
Republika Czeska	1 370	362	3,78
Rumunia	887	361	2,46
Słowacja	979	345	2,84

## Departament Rynków Rolnych

Malta	1 204	333	3,62
Cypr	1 041	307	3,39
Macedonia	657	259	2,54
Bośnia i Hercegowina	498	251	1,98
Iran	530	159	3,34
Egipt	425	152	2,79
Łotwa	356	148	2,40
Chorwacja	344	124	2,78
Finlandia	595	120	4,97
Wybrzeże Kości Słoniowej	43	97	0,45
Irlandia	280	89	3,15
Turcja	581	80	7,23
Ghana	26	73	0,35
Tadżykistan	185	72	2,58
Kosowo	71	48	1,46
Zambia	22	46	0,48
Armenia	61	40	1,52
Słowenia	194	39	4,98
Komory	48	23	2,07
Angola	29	23	1,25
Liberia	19	23	0,85
Hongkong	20	22	0,90
Portugalia	43	15	2,88
Bermudy	24	9	2,54
Antyle Niderlandzkie	18	8	2,27
Norwegia	0,4	0,04	10,81
<b>OGÓŁEM</b>	<b>103 510</b>	<b>33 692</b>	<b>3,07</b>

Tablica 17. Kierunki, wolumen oraz **ceny importu/przywozu** bydła żywego oraz wołowiny do Polski w okresie I-X 2011r. (dane wstępne).

a) bydło żywe ogółem (CN 0102)

<b>Kraj</b>	<b>Wartość [tys. EUR]</b>	<b>Wolumen [szt.]</b>	<b>EUR/szt</b>
Litwa	1 201	5 830	206
Niemcy	7 350	4 987	1 474
Słowacja	2 125	3 938	540
Republika Czeska	1 708	1 500	1 138
Niderlandy	1 512	1 078	1 403
Belgia	787	577	1 365
Rumunia	184	569	324
Dania	437	308	1 420
Estonia	103	156	661
Francja	191	106	1 799
Węgry	55	36	1 530
<b>OGÓŁEM</b>	<b>15 653</b>	<b>19 085</b>	<b>820</b>

b) bydło żywe do 80kg (cielęta) CN 01029005)

## Departament Rynków Rolnych

Kraj	Wartość [tys. EUR]	Wolumen [szt.]	EUR/szt
Litwa	11 345	5 571	204
Rumunia	866	258	336
Niemcy	650	214	304
Niderlandy	2	1	204
<b>OGÓLEM</b>	<b>12 863</b>	<b>6 044</b>	<b>213</b>

### c) mięso wołowe świeże, chłodzone (CN 0201)

Kraj	Wartość [tys. EUR]	Wolumen [ton]	EUR/kg
Irlandia	10 012	2 487	4,03
Republika Czeska	3 429	1 219	2,81
Słowacja	1 775	885	2,00
Niemcy	2 243	766	2,93
Litwa	1 350	453	2,98
Wielka Brytania	1 109	380	2,92
Niderlandy	701	205	3,42
Dania	220	90	2,44
Austria	178	46	3,87
Francja	59	23	2,58
Włochy	69	23	3,02
Hiszpania	153	16,8	9,11
Argentyna	169	8,5	19,93
Węgry	34	7,6	4,45
Brazylia	16	1,1	14,55
Stany Zjednoczone Ameryki	14	0,6	21,23
Norwegia	0,6	0,06	10,00
Paragwaj	0,5	0,05	11,02
Urugwaj	0,3	0,02	13,52
Australia	1,5	0,02	91,06
Nowa Zelandia	0,2	0,01	26,63
<b>OGÓLEM</b>	<b>21 532</b>	<b>6 612</b>	<b>3,26</b>

### d) mięso wołowe mrożone (CN 0202)

Kraj	Wartość [tys. EUR]	Wolumen [ton]	EUR/kg
Wielka Brytania	2 498	1 460	1,71
Republika Czeska	2 203	790	2,79
Irlandia	1 585	548	2,89
Niderlandy	1 136	386	2,94
Niemcy	1 267	340	3,72
Litwa	840	285	2,95
Belgia	398	174	2,28
Dania	581	124	4,69
Hiszpania	111	79	1,41
Austria	93	46	2,03
Francja	140	25	5,58
Nowa Zelandia	266	24	10,92
Słowacja	139	22	6,38
Argentyna	130	9,5	13,67

## Departament Rynków Rolnych

Rumunia	46	5,0	9,23
Cypr	25	3,7	6,90
Urugwaj	10,5	1,0	10,79
Stany Zjednoczone Ameryki	4,9	0,3	15,75
Chiny	0,3	0,05	7,04
Brazylia	0,3	0,02	12,36
Łotwa	0,02	0,01	1,71
<b>OGÓLEM</b>	<b>11 475</b>	<b>4 323</b>	<b>2,65</b>

### V. Informacje statystyczne (dane GUS)

Tablica 18. Pogłowie bydła w Polsce

Lp.	Kategoria	Grudzień 2009		Czerwiec 2010	
		tys. szt. lub %	roczna zmiana [% lub pkt%]	tys. szt. lub %	roczna zmiana [%]
<i>Liczba bydła</i>					
	<i>Bydło ogółem</i>	5 590,2	+0,5%	5 724,0	+0,4%
	<i>cielęta do 1 roku</i>	1419,1	+2,6%	1456,8	-1,0%
	<i>bydło 1-2 lata</i>	1192,8	+9,0%	1243,9	+3,3%
	<i>bydło &gt;2lat</i>	2978,3	-3,4%	3023,3	b.z.
	<i>krowy</i>	2678,2	-3,4%	2655,7	-1,2%
	<i>w tym: - mleczne</i>	2584,8	-4,2%	2538,2	-2,6%

#### Struktura stada w %

<i>Cielęta do 1 roku</i>	25,4	+0,5pkt %	25,5	-0,3pkt %
<i>Bydło 1-2 lata</i>	21,3	+1,6pkt%	21,7	+0,6pkt %
<i>Krowy</i>	47,9	-1,9pkt%	46,4	-0,8pkt %
<i>Bydło&gt;2lat</i>	53,3	-2,1pkt%	6,4	-0,3pkt %

Lp.	Kategoria	Grudzień 2010		Czerwiec 2011	
		tys. szt. lub %	roczna zmiana [% lub pkt%]	tys. szt. lub %	roczna zmiana [%]
<i>Liczba bydła</i>					
	<i>Bydło ogółem</i>	5559,5	-0,5 pkt%	5761,9	+0,7%
	<i>cielęta do 1 roku</i>	1385,8	-2,4 pkt %	1481,4	+1,7%
	<i>bydło 1-2 lata</i>	1226,3	+2,8 pkt%	1299,5	+4,5%



## Departament Rynków Rolnych

bydło >2lat	2947,4	-1,0 pkt%	2981,0	+1,4%
krowy	2635,5	-1,4 pkt%	2626,0	-1,1%
w tym: - mleczne	2528,8	-2,2 pkt%	2473,2	

### Struktura stada w %

Cielęta do 1 roku	24,9%	-0,5 pkt%	25,7%	+0,2pkt%
Bydło 1-2 lata	22,1%	+0,8 pkt%	22,6%	+0,9pkt%
Krowy	47,4%	-0,5pkt%	45,6%	-0,8pkt%
Bydło>2lat	53,0%	-0,3pkt%	6,1%	-1,1pkt%

**Tablica 19. Ceny skupu oraz ceny targowiskowe bydła rzeźnego ogółem (bez cieląt) w 2011r. wg GUS\* (lata 2004-2010 w wydaniu Excel)**

2011	I	II	III	IV	V	VI	VII	VIII	IX	X	XI	XII	I-XII
cena skupu	5,23	5,33	5,71	5,75	5,80	5,65	5,52	5,87	5,96	6,00	6,11		
cena targowiskowa	5,11	5,23	5,27	5,51	5,52	5,46	5,35	5,38	5,69	5,85	5,79		

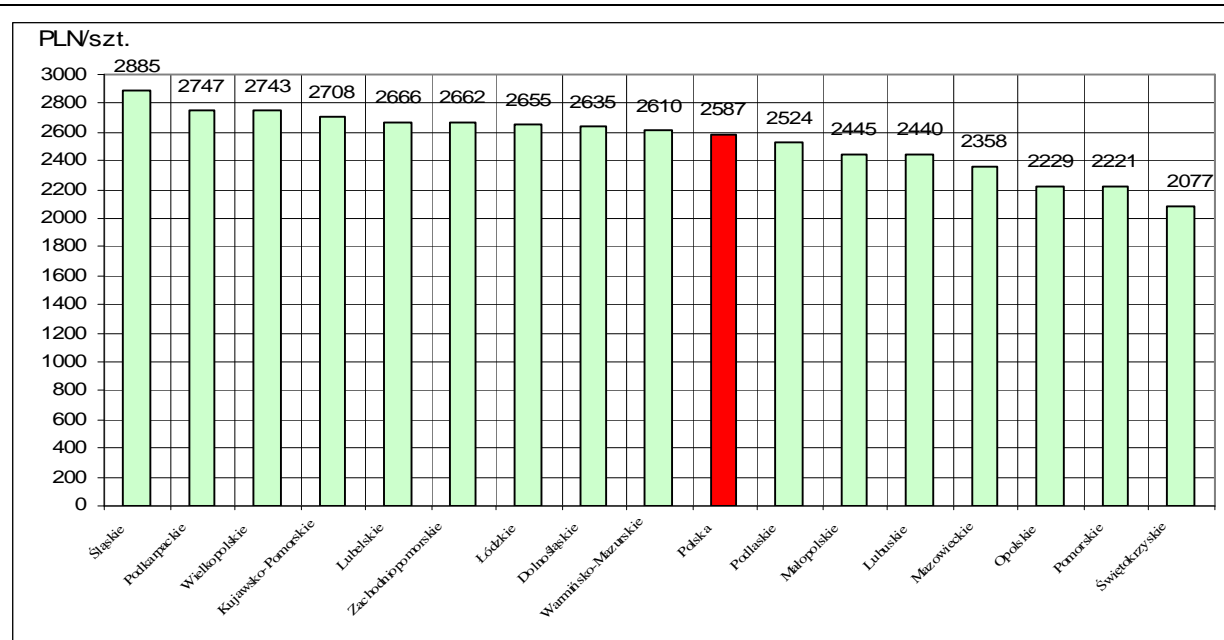
\*- w zł/kg w.ż.

**Tablica 20. Ceny skupu\* krów rzeźnych w Polsce oraz wg województw oraz wg miesięcy w roku 2011**

województwo/miesiąc	Styczeń	Luty	Marzec	Kwiecień	Maj	Czerwiec	Lipiec	Sierpień	Wrzesień	Październik	Listopad	Grudzień
	w zł za sztukę											
<b>olska</b>	1953,69	1982,89	2159,78	2143,18	2192,12	2234,46	2257,09	2377,16	2431,38	2499,67	2587,41	
dolnośląskie	1886,06	2107,52	2045,30	2120,94	2010,99	1910,68	2039,69	2444,39	2271,54	2459,08	2634,99	
kujawsko-Pomorskie	2224,47	2192,67	2405,67	2412,97	2482,66	2456,12	2525,10	2633,38	2577,16	2588,21	2708,01	
lubelskie	2089,42	2087,32	2238,16	2246,09	2232,84	2378,41	2357,62	2302,36	2458,27	2559,51	2666,20	
lubuskie	1699,69	1667,54	1823,06	1725,36	1669,30	1637,34	1934,46	1865,78	1821,81	2114,59	2439,71	
łódzkie	2048,82	1966,14	2176,05	2226,06	2175,85	2288,05	2149,66	2442,61	2401,88	2546,69	2655,03	
małopolskie	1803,63	1869,32	1908,54	2053,03	2031,57	2063,02	2126,52	2167,31	2386,19	2379,30	2445,36	
mazowieckie	1752,15	1822,84	1963,72	1888,01	1922,81	2035,71	2139,75	2160,76	2236,77	2325,44	2357,70	
polskie	1834,50	1815,46	2153,61	1928,48	1961,70	1876,62	2062,04	1966,10	2201,74	2455,74	2228,97	
podkarpackie	1964,60	2215,04	2222,58	2393,70	2497,67	2415,37	2351,37	2431,82	2499,77	2623,46	2747,48	
podlaskie	2058,16	2095,86	2258,27	2266,74	2351,86	2341,28	2388,26	2444,05	2493,53	2536,74	2523,64	
pomorskie	2021,23	2017,40	2283,63	2269,33	1761,42	2313,44	1962,77	2223,25	2193,63	2081,51	2221,07	
świętokrzyskie	1751,49	2059,33	1773,54	2090,05	2110,27	2229,45	1964,16	2903,53	2811,01	2838,04	2885,45	
śląskie	1639,18	1597,00	1741,27	1461,53	1728,30	1873,45	1894,78	1995,41	2072,30	2045,20	2076,67	
warmińsko-azurskie	2199,81	2119,91	2291,70	2379,71	2479,43	2518,66	2472,01	2507,23	2529,89	2585,59	2609,57	
wielkopolskie	1941,49	1986,59	2239,85	2223,38	2398,62	2337,92	2406,18	2490,35	2562,11	2655,65	2743,31	
zachodniopomorskie	1923,96	1937,87	2390,09	2259,60	2079,80	2140,06	2179,12	2249,45	2406,34	2098,02	2661,86	

wg siedziby producenta żywca –wstępne dane GUS

Rys. 18. Graficzny obraz cen skupu (płaconych producentom) krów rzeźnych w Polsce\*  
wg województw w listopadzie 2011r.



**Tabl. 21 Zestawienie monitorowanych danych w zakresie skupu z rynku wołowiny w latach 2003-2010  
(wybrane fragmenty z bazy danych)**

a) ceny zakupu bydła rzeźnego w PLN/kg mpc w układzie miesięcznym, kwartalnym, półrocznym i rocznym.

	I	II	III	IV	V	VI	VII	VIII	IX	X	XI	XII
bydło ogółem	5,24	5,17	5,22	5,34	5,05	5,18	4,85	4,94	4,93	5,07	5,12	5,10
byki do 2 lat (A)	6,22	6,29	6,29	6,25	6,27	6,22	6,09	6,12	6,12	6,05	5,99	5,90
byki >2 lat (B)	6,07	6,03	5,96	5,79	5,71	6,09	6,27	6,13	5,93	5,95	5,77	5,81
wolce (C)	6,03	6,16	6,15	6,12	5,99	0,00	5,86	6,07	0,00	5,57	5,87	5,48
krowy (D)	3,46	3,39	3,38	3,27	3,30	3,27	3,27	3,44	3,74	4,02	3,87	3,76
jałówki (E)	5,92	5,97	5,96	5,88	5,89	5,84	5,70	5,68	5,59	5,57	5,56	5,50
<b>2004</b>												
												zł/kg mpc
	I	II	III	IV	V	VI	VII	VIII	IX	X	XI	XII
bydło ogółem	5,25	5,46	5,73	5,88	6,77	8,04	7,34	7,32	7,51	7,46	7,27	7,20
byki do 2 lat (A)	6,06	6,17	6,33	6,58	7,69	8,83	8,18	8,10	8,25	8,21	8,16	8,16
byki >2 lat (B)	6,12	6,22	6,32	6,31	7,71	9,02	8,10	8,10	8,08	8,32	8,11	8,15
wolce (C)	0,00	0,00	5,94	0,00	0,00	7,88	0,00	8,50	6,44	7,20	6,87	6,70
krowy (D)	3,85	4,35	4,74	5,07	5,80	7,48	6,47	6,60	6,92	6,86	6,57	6,32
jałówki (E)	5,56	5,65	5,84	6,01	6,69	7,77	7,15	7,04	7,20	7,27	7,18	7,10
<b>2005</b>												
												zł/kg mpc
	I	II	III	IV	V	VI	VII	VIII	IX	X	XI	XII
bydło ogółem	7,42	7,98	8,16	8,13	8,07	8,21	8,19	8,17	7,98	7,65	7,64	7,51
byki do 2 lat (A)	8,35	8,75	8,82	8,88	8,75	8,89	8,79	8,86	8,76	8,60	8,65	8,60
byki >2 lat (B)	8,32	8,54	8,71	8,83	8,71	8,71	8,63	8,69	8,65	8,56	8,58	8,49
wolce (C)	0,00	6,28	8,25	8,45	9,10	0,00	7,66	0,00	7,39	8,25	0,00	7,38
krowy (D)	6,64	7,24	7,48	7,42	7,40	7,51	7,42	7,42	7,13	6,63	6,56	6,28
jałówki (E)	7,29	7,59	7,70	7,73	7,81	7,73	7,66	7,72	7,61	7,48	7,47	7,37

*Wykorzystanie możliwe z dokładnym podaniem źródła*

## Departament Rynków Rolnych

zł/kg mpc												
<b>2006</b>												
	I	II	III	IV	V	VI	VII	VIII	IX	X	XI	XII
bydło ogółem	7,70	8,08	8,21	8,27	8,34	8,49	8,22	8,15	8,32	8,10	7,88	7,91
byki do 2 lat (A)	8,86	9,12	9,29	9,33	9,36	9,46	9,25	9,11	9,26	9,07	8,98	8,91
byki >2 lat (B)	8,70	8,96	9,08	9,20	9,32	9,40	9,27	9,24	9,34	9,20	8,92	8,91
wolce (C)	7,28	6,37	7,67	0,00	7,79	0,00	7,40	0,00	7,21	8,03	7,43	7,27
krowy (D)	6,62	6,88	7,19	7,18	7,26	7,45	7,20	7,00	7,15	7,05	6,81	6,66
jałówki (E)	7,56	7,71	7,79	7,84	7,86	7,99	7,90	7,79	7,88	7,81	7,59	7,63

zł/kg mpc												
<b>2007</b>												
	I	II	III	IV	V	VI	VII	VIII	IX	X	XI	XII
bydło ogółem	8,14	8,29	8,23	8,10	7,82	7,72	7,68	7,93	8,07	7,75	7,50	7,55
byki do 2 lat (A)	9,14	9,15	9,03	8,95	8,66	8,49	8,37	8,70	8,73	8,49	8,33	8,37
byki >2 lat (B)	9,16	9,20	8,92	8,93	8,56	8,52	8,54	8,71	8,82	8,48	8,14	8,23
wolce (C)	0,00	0,00	7,77	8,73	7,58	6,64	0,00	7,17	7,90	7,45	8,17	6,36
krowy (D)	6,87	7,14	7,21	7,14	6,95	6,92	6,91	7,08	7,33	7,03	6,57	6,42
jałówki (E)	7,72	7,80	7,77	7,66	7,53	7,49	7,49	7,66	7,77	7,56	7,45	7,45

zł/kg mpc												
<b>2008</b>												
	I	II	III	IV	V	VI	VII	VIII	IX	X	XI	XII
bydło ogółem	7,97	8,08	8,06	8,07	8,08	8,28	7,90	7,94	8,12	8,10	8,00	8,24
byki do 2 lat (A)	8,82	8,75	8,66	8,71	8,69	8,85	8,59	8,70	8,85	8,91	8,91	9,16
byki >2 lat (B)	8,76	8,62	8,50	8,64	8,75	8,98	8,71	8,85	9,01	8,99	8,98	8,93
wolce (C)	7,39	7,82	8,39	6,26	8,42	9,30	7,97	7,87	7,40	0,00	7,63	7,55
krowy (D)	6,83	7,01	7,16	7,21	7,25	7,50	7,10	7,08	7,22	7,17	6,89	7,06
jałówki (E)	7,68	7,76	7,83	7,81	7,83	7,93	7,70	7,67	7,81	7,80	7,75	7,92

zł/kg mpc												
<b>2009</b>												
	I	II	III	IV	V	VI	VII	VIII	IX	X	XI	XII
bydło ogółem	8,66	9,13	9,47	9,28	9,43	9,70	9,46	9,27	9,19	8,82	8,92	9,08

## Departament Rynków Rolnych

byki do 2 lat (A)	9,51	9,92	10,25	10,13	10,31	10,60	10,44	10,43	10,32	10,04	10,21	10,31
byki >2 lat (B)	9,55	9,99	10,47	10,41	10,57	10,84	10,67	10,71	10,67	10,47	10,46	10,48
wolce (C)	7,06	8,34	0,00	0,00	8,00	0,00	0,00	0,00	7,45	8,46	8,35	0,00
krowy (D)	7,50	7,85	8,32	8,23	8,29	8,56	8,20	7,93	7,77	7,36	7,34	7,37
jałówki (E)	8,22	8,51	8,90	8,88	8,90	9,12	9,03	9,00	8,98	8,75	8,83	8,87
<b>2010</b>												
	I	II	III	IV	V	VI	VII	VIII	IX	X	XI	XII
bydło ogółem	9,43	9,45	8,78	8,78	8,44	8,45	8,29	8,51	8,66	8,79	9,40	9,91
byki do 2 lat (A)	10,66	10,58	9,71	9,55	9,03	8,98	8,83	9,13	9,31	9,63	10,58	11,18
byki >2 lat (B)	10,96	10,74	9,81	9,73	9,14	9,11	8,90	9,33	9,55	9,85	10,86	11,38
wolce (C)	0,00	10,54	9,24	5,99	8,44	8,06	8,08	8,63	7,65	0,00	0,00	8,09
krowy (D)	7,70	7,76	7,67	7,68	7,56	7,66	7,50	7,46	7,60	7,56	7,63	7,85
jałówki (E)	9,17	9,23	8,61	8,46	8,19	8,24	8,12	8,27	8,42	8,46	8,68	9,02
<b>2011</b>												
	I	II	III	IV	V	VI	VII	VIII	IX	X	XI	XII
bydło ogółem	10,13	10,06	10,59	10,73	10,88	10,58	10,85	11,31	11,73	11,83	11,97	12,41
byki do 2 lat (A)	11,47	11,15	11,79	11,89	11,87	11,48	11,84	12,56	13,09	13,31	13,41	13,67
byki >2 lat (B)	11,67	11,25	11,81	11,93	11,89	11,45	11,80	12,58	13,12	13,42	13,48	13,73
wolce (C)	0,00	8,22	0,00	10,05	9,39	8,70	12,73	0,00	9,76	10,79	9,47	10,65
krowy (D)	8,03	8,26	8,93	9,22	9,35	9,43	9,57	9,81	10,12	10,25	10,38	10,62
jałówki (E)	9,22	9,30	9,73	9,85	9,96	10,09	10,31	10,69	11,16	11,33	11,48	11,78

	2003 kwartał				2003 półrocze			2003	
	I-III	IV-VI	VII-IX	X-XII	I-VI	VII-XII		I-XII	
bydło ogółem	5,21	5,18	4,90	5,09	5,19	5,00	bydło ogółem	5,10	
byki do 2 lat (A)	6,26	6,25	6,11	5,99	6,26	6,04	byki do 2 lat (A)	6,16	
byki >2 lat (B)	6,01	5,84	6,14	5,87	5,96	6,02	byki >2 lat (B)	6,00	
wolce (C)	6,13	6,04	5,93	5,70	6,10	5,72	wolce (C)	5,88	
krowy (D)	3,41	3,28	3,48	3,91	3,35	3,70	krowy (D)	3,53	
jałówki (E)	5,94	5,87	5,65	5,55	5,91	5,59	jałówki (E)	5,76	

## Departament Rynków Rolnych

2004 kwartał					2004 półrocze			2004	
	I-III	IV-VI	VII-IX	X-XII		I-VI	VII-XII		I-XII
bydło ogółem	5,52	7,11	7,40	7,31	bydło ogółem	6,27	7,35	bydło ogółem	6,94
byki do 2 lat (A)	6,21	7,96	8,18	8,18	byki do 2 lat (A)	7,00	8,18	byki do 2 lat (A)	7,73
byki >2 lat (B)	6,25	7,93	8,11	8,20	byki >2 lat (B)	7,06	8,14	byki >2 lat (B)	7,90
wolce (C)	5,94	7,88	7,62	6,95	wolce (C)	7,26	7,05	wolce (C)	7,06
krowy (D)	4,39	6,40	6,71	6,57	krowy (D)	5,49	6,64	krowy (D)	6,25
jałówki (E)	5,69	6,88	7,13	7,18	jałówki (E)	6,17	7,15	jałówki (E)	6,69
2005 kwartał					2005 półrocze			2005	
	I-III	IV-VI	VII-IX	X-XII		I-VI	VII-XII		I-XII
bydło ogółem	7,90	8,14	8,13	7,60	bydło ogółem	8,04	7,90	bydło ogółem	7,97
byki do 2 lat (A)	8,69	8,84	8,81	8,62	byki do 2 lat (A)	8,78	8,73	byki do 2 lat (A)	8,76
byki >2 lat (B)	8,53	8,75	8,66	8,54	byki >2 lat (B)	8,66	8,62	byki >2 lat (B)	8,64
wolce (C)	6,18	8,52	7,48	7,74	wolce (C)	6,44	7,48	wolce (C)	7,24
krowy (D)	7,14	7,45	7,34	6,47	krowy (D)	7,33	6,95	krowy (D)	7,14
jałówki (E)	7,54	7,76	7,67	7,44	jałówki (E)	7,66	7,55	jałówki (E)	7,61
2006 kwartał					2006 półrocze			2006	
	I-III	IV-VI	VII-IX	X-XII		I-VI	VII-XII		I-XII
bydło ogółem	8,05	8,36	8,23	7,96	bydło ogółem	8,21	8,10	bydło ogółem	8,15
byki do 2 lat (A)	9,14	9,38	9,20	8,99	byki do 2 lat (A)	9,26	9,10	byki do 2 lat (A)	9,18
byki >2 lat (B)	8,96	9,31	9,29	9,02	byki >2 lat (B)	9,18	9,16	byki >2 lat (B)	9,17
wolce (C)	6,70	7,79	7,30	7,44	wolce (C)	6,97	7,41	wolce (C)	7,22
krowy (D)	6,95	7,29	7,11	6,86	krowy (D)	7,12	6,98	krowy (D)	7,05
jałówki (E)	7,71	7,89	7,85	7,68	jałówki (E)	7,80	7,76	jałówki (E)	7,78
2007 kwartał					2007 półrocze			2007	

*Wykorzystanie możliwe z dokładnym podaniem źródła*

## Departament Rynków Rolnych

	I-III	IV-VI	VII-IX	X-XII	I-VI	VII-XII	I-XII
bydło ogółem	8,22	7,87	7,91	7,61	8,04	7,75	7,89
byki do 2 lat (A)	9,11	8,70	8,62	8,40	8,91	8,51	8,71
byki >2 lat (B)	9,07	8,65	8,70	8,30	8,85	8,54	8,69
wolce (C)	7,77	7,39	7,41	7,22	7,42	7,28	7,40
krowy (D)	7,07	6,99	7,11	6,73	7,03	6,91	6,97
jałówki (E)	7,77	7,55	7,64	7,50	7,66	7,57	7,61

2008 kwartał					2008 półrocze			2008	
	I-III	IV-VI	VII-IX	X-XII	I-VI	VII-XII	I-XII		
bydło ogółem	8,04	8,14	7,99	8,11	8,09	8,05	8,07		
byki do 2 lat (A)	8,74	8,75	8,71	8,98	8,75	8,86	8,80		
byki >2 lat (B)	8,64	8,79	8,88	8,97	8,72	8,91	8,82		
wolce (C)	7,52	6,82	7,75	7,62	7,34	7,71	7,45		
krowy (D)	6,99	7,31	7,14	7,05	7,16	7,09	7,13		
jałówki (E)	7,76	7,85	7,73	7,82	7,81	7,78	7,79		

2009 kwartał					2009 półrocze			2009	
	I-III	IV-VI	VII-IX	X-XII	I-VI	VII-XII	I-XII		
bydło ogółem	9,11	9,46	9,31	8,94	9,30	9,13	9,22		
byki do 2 lat (A)	9,92	10,33	10,39	10,19	10,13	10,30	10,21		
byki >2 lat (B)	10,13	10,61	10,68	10,47	10,38	10,57	10,49		
wolce (C)	8,26	8,00	7,45	8,45	8,18	7,85	8,13		
krowy (D)	7,91	8,35	7,96	7,35	8,15	7,67	7,89		
jałówki (E)	8,57	8,96	9,00	8,81	8,78	8,91	8,85		
2010 kwartał					2010 półrocze			2010	
	I-III	IV-VI	VII-IX	X-XII	I-VI	VII-XII	I-XII		
bydło ogółem	9,17	8,54	8,50	9,37	8,83	8,96	8,90		
byki do 2 lat (A)	10,27	9,15	9,11	10,49	9,66	9,84	9,76		
byki >2 lat (B)	10,45	9,25	9,26	10,72	9,67	9,93	9,83		
wolce (C)	9,36	8,25	8,16	8,09	8,59	8,11	8,29		

*Wykorzystanie możliwe z dokładnym podaniem źródła*

## Departament Rynków Rolnych

krowy (D)	7,71	7,64	7,53	7,68	krowy (D)	7,67	7,61	krowy (D)	7,64
jałówki (E)	8,94	8,28	8,29	8,71	jałówki (E)	8,59	8,50	jałówki (E)	8,54
<b>2011 kwartał</b>					<b>2011 półrocze</b>			<b>2011</b>	
	I-III	IV-VI	VII-IX	X-XII		I-VI	VII-XII		I-XII
bydło ogółem	10,29	10,72	11,31	12,04	bydło ogółem	10,49	11,69	bydło ogółem	11,10
byki do 2 lat (A)	11,50	11,73	12,49	13,45	byki do 2 lat (A)	11,61	12,98	byki do 2 lat (A)	12,25
byki >2 lat (B)	11,59	11,74	12,73	13,55	byki >2 lat (B)	11,65	13,29	byki >2 lat (B)	12,80
wolce (C)	8,22	9,31	9,98	10,63	wolce (C)	8,83	10,56	wolce (C)	9,97
krowy (D)	8,46	9,34	9,85	10,39	krowy (D)	8,88	10,14	krowy (D)	9,57
jałówki (E)	9,46	9,97	10,73	11,50	jałówki (E)	9,71	11,13	jałówki (E)	10,43

### b) średnie wagi ubijanego bydła w latach 2004-2011 wg kategorii bydła

A - młode byki

Rok/miesiąc	I	II	III	IV	V	VI	VII	VIII	IX	X	XI	XII	I-XII
<b>2004</b>	299,4	296,4	293,7	293,5	293,5	291,6	290,2	286,3	285,4	285,1	291,2	297,8	291,3
<b>2005</b>	304,1	308,1	308,2	310,9	309,9	309,1	307	300,6	303,3	304,3	311,8	315,5	307,6
<b>2006</b>	317,1	319,9	324	319,5	325,8	323,8	312,8	313	315,2	311,2	316,2	321,8	318,7
<b>2007</b>	325,7	327,9	329,1	329,9	328,7	330	327,9	324	329,3	312,8	317,5	319,0	325,4
<b>2008</b>	326,5	327	324,5	322,6	325,7	323,8	317	314,4	314,6	310,5	315,1	321,7	320,4
<b>2009</b>	322,2	324,3	325,9	324,2	325,3	324,5	323,3	316,2	320,1	320,0	324,5	330,0	323,6
<b>2010</b>	333,4	341,3	335,1	343,1	346,2	345,9	340,4	336,9	334,2	325,7	326,4	326,3	335,8
<b>2011</b>	325,6	323,5	322,8	323	326,9	323,4	321,1	317,7	313	312,9	315,6	322,1	320,7

D - krowy

Rok/miesiąc	I	II	III	IV	V	VI	VII	VIII	IX	X	XI	XII	I-XII
<b>2004</b>	272,2	271,5	272	273,1	267,2	269,6	261,5	261,4	264,8	267	266,4	271,3	267,3
<b>2005</b>	272,1	274,8	271,8	273,4	271	266,4	264,6	261,1	266,6	272,5	270,6	272,4	269,2
<b>2006</b>	275,1	273,4	273,4	272,9	270,4	264,2	260,2	258,1	263,5	263,9	264,9	266,9	267,5
<b>2007</b>	274,1	274,9	274	272,3	271,9	269,2	267,9	264,6	266	268,8	269,1	271,6	270,2
<b>2008</b>	273,9	274,9	273,8	270	271,9	270,5	268,6	265	266,5	266,6	269,7	274,6	270,3
<b>2009</b>	276,8	274,3	276,4	273,6	273,8	272,1	268,6	266,8	269,5	271,4	275,6	277,1	272,8
<b>2010</b>	278,5	282,1	281,7	280,5	280,9	279	275	272,9	275,5	275,1	275,0	277,5	277,8
<b>2011</b>	280,2	279,3	279,5	281,4	279,7	275,9	274,2	268,2	259,3	260,9	262,9	267,2	271,2

*Wykorzystanie możliwe z dokładnym podaniem źródła*



## Departament Rynków Rolnych

E - jałówki

<i>Rok/miesiąc</i>	<i>I</i>	<i>II</i>	<i>III</i>	<i>IV</i>	<i>V</i>	<i>VI</i>	<i>VII</i>	<i>VIII</i>	<i>IX</i>	<i>X</i>	<i>XI</i>	<i>XII</i>	<i>I-XII</i>
<b>2004</b>	240,7	241,7	243,7	237,7	240,8	241,5	243,3	237,1	241,6	238,8	245,7	249,9	242,4
<b>2005</b>	253,1	256,9	255	253,3	253	252,2	251,1	247,9	246,7	249,2	250,4	256,2	251,9
<b>2006</b>	257,8	258,6	259,4	256,4	257,6	256,1	250,4	248,4	249,2	246,2	246,3	251,0	253,1
<b>2007</b>	257	258,6	258,5	260,5	258,8	257,5	254,5	250,9	249,3	246,9	251,1	253,0	254,3
<b>2008</b>	260	259,7	256,5	253,2	257,9	255,5	249	247,1	246,8	243,8	247,6	252,5	252,2
<b>2009</b>	254,8	256,4	258,2	257,4	257,4	255,2	253,6	250,6	251,8	252,9	255,6	260,8	255,4
<b>2010</b>	261,8	267,4	265,7	267,9	268,8	266,9	264,4	259,9	258,1	254,5	258,1	262,5	262,8
<b>2011</b>	262,7	262,6	262,2	261,5	261,2	258	256,2	251,1	250,5	251,1	253,3	259,5	257,2

**Uwaga:**

*Zainteresowanych pozyskaniem danych z zakresu monitoringu cen sprzedaży oraz cen targowiskowych w latach 2004-2011 jak i pozostałych danych m.inn. cen zakupu, danych GUS i Komisji Europejskiej, zapraszam do wydania biuletynu w wersji EXCEL:*

[http://www.minrol.gov.pl/FileRepozytory/FileRepozytoryShowImage.aspx?item\\_id=40582](http://www.minrol.gov.pl/FileRepozytory/FileRepozytoryShowImage.aspx?item_id=40582)

---

Biuletyn „*Rynek wołowiny i cielęciny*” ukazuje się w każdy czwartek o godz. 13<sup>00</sup>.  
*Informacje zamieszczane w tym biuletynie przekazywane są przez współpracujące z nami podmioty na podstawie Ustawy o badaniach rynkowych z dn. 30 marca 2001r.*

**Wydawca:**

Ministerstwo Rolnictwa i Rozwoju Wsi,

Departament Rynków Rolnych

ul. Wspólna 30, 00-930 Warszawa,

tel. (022) 623-12-54, fax (022) 623-27-06 lub 07

Internet: <http://www.minrol.gov.pl/bia>, E-mail: [biuletyn@minrol.gov.pl](mailto:biuletyn@minrol.gov.pl)

**Autor:** Krzysztof Seredyn tel. (022) 623-12-54; E-mail: [Krzysztof.Seredyn@minrol.gov.pl](mailto:Krzysztof.Seredyn@minrol.gov.pl)