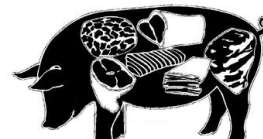


**ZINTEGROWANY SYSTEM
ROLNICZEJ INFORMACJI RYNKOWEJ**

(Podstawa prawna: Ustawa o rolniczych badaniach rynkowych z 30 marca 2001 r.)

(Dz. U. z 2001 r. Nr 42, poz. 471 z późn. zm.)

RYNEK MIĘSA WIEPRZOWEGO



NR 50/2011

Notowania¹ za okres 12.12 - 18.12.2011 r.

czwartek, 22 grudnia 2011 r.

Spis treści

1. Zakupy świń rzeźnych	2
1.1. Ceny zakupu tuczników wg EUROP w Polsce i makroregionach.....	2
1.2. Ceny referencyjne w UE.....	3
1.3. Zbiorcze zestawienie dotyczące zmian skupu świń rzeźnych.....	4
1.4. Ceny zakupu świń rzeźnych wg wagi żywej.....	5
1.5. Roczne zmiany cen wybranych produktów z rynku wieprzowiny.....	6
2. Sprzedaż wieprzowiny	6
2.1. Ceny sprzedaży półtuszy wieprzowych w Polsce i makroregionach.....	6
2.2. Ceny sprzedaży elementów i przetworów z wieprzowiny w Polsce i makroregionach.....	7
2.3. Ceny prosiąt na targowiskach.....	8

¹ Badanie cen zakupu i sprzedaży w zakładach mięsnych prowadzone jest na reprezentatywnej próbie. Ceny zakupu rejestrowane są wg klas jakości handlowej EUROP zgodnie z rozporządzeniem Rady (WE) nr 1234/2007 z dnia 22 października 2007 r. ustanawiające wspólną organizację rynków rolnych oraz przepisy szczegółowe dotyczące niektórych produktów rolnych („rozporządzenie o jednolitej wspólnej organizacji rynku”) (Dz.U. L 299 z 16.11.2007, str. 1, z późn. zm.) i rozporządzeniem Komisji (WE) nr 1249/2008 z dnia 10 grudnia 2008 r. r. ustanawiającym szczegółowe zasady wdrożenia wspólnotowych skal klasyfikacji tusz wołowych, wieprzowych i baranich oraz raportowania ich cen (Dz. U. Nr L 337 z 16.12.2008, str. 3) oraz rozporządzeniem Ministra Rolnictwa i Rozwoju Wsi z dnia 4 lutego 2009 r. w sprawie szczegółowych warunków ustalania klasy jakości handlowej tusz wieprzowych (Dz.U. z 19.02.2009 r., Nr 28, poz. 181).

Ceny zbierane są dla masy poubojowej schłodzonej. Badanie cen giełdowych realizowane jest na wybranych giełdach towarowych; średnie ceny liczone są jako średnie ważone.

Badanie cen prosiąt prowadzone jest na targowiskach, na których dokonywany jest obrót prosiętami, a ceny liczone są jako średnie arytmetyczne zrealizowanych transakcji.

Ceny zakupu i sprzedaży nie zawierają podatku VAT.

1. Zakupy świń rzeźnych

1.1. Ceny zakupu tuczników wg EUROP w Polsce i makroregionach

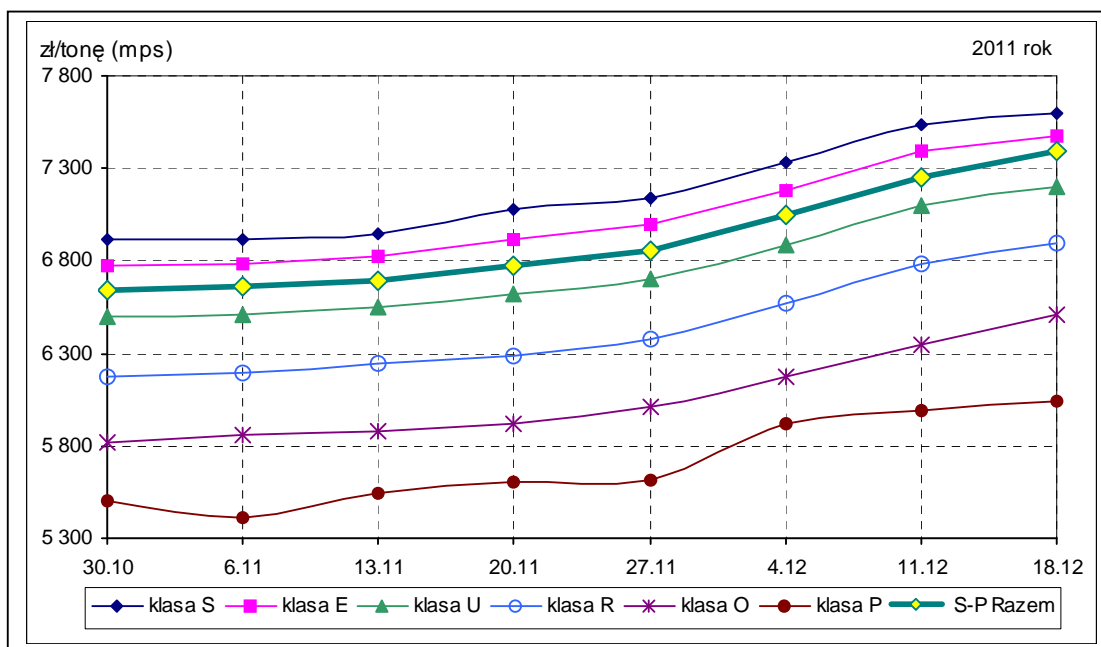
Tab. 1 Średnie ceny netto (bez VAT) zakupu świń rzeźnych wg klasyfikacji poubojowej EUROP

Masa poubojowa schłodzona [MPS]; -masa poubojowa ciepła [MPC]

SKUP								
Klasa półtuszy wg SEUROP	CENA [zł/tonę]				Zmiana tygod. ceny [%]	%	Średnia masa tuszy [kg]	Struktura zakupu wg liczby [%]
	[MPS]		[MPC]					
	2011-12-18	2011-12-11	2011-12-18	2011-12-11		mięsa wtuszy		
1	2	3	4	5	6	7	8	9
POLSKA								
klasa S	7 601	7 531	7 452	7 383	0,93	61,2	86,3	15,0
klasa E	7 476	7 390	7 330	7 245	1,17	57,5	87,4	55,7
klasa U	7 205	7 098	7 064	6 958	1,51	53,1	89,2	24,0
klasa R	6 894	6 780	6 759	6 647	1,68	48,2	91,3	4,6
klasa O	6 511	6 343	6 383	6 219	2,65	43,2	93,2	0,7
klasa P	6 039	5 995	5 921	5 877	0,75	38,6	82,9	0,1
S-P Razem	7 392	7 249	7 248	7 107	1,98	56,5	87,9	100,0
REGION PÓŁNOCNY								
klasa S	7 568	7 504	7 419	7 357	0,84	61,0	83,9	10,9
klasa E	7 473	7 366	7 326	7 222	1,44	57,6	85,5	61,8
klasa U	7 214	7 064	7 072	6 925	2,13	53,1	88,5	23,4
klasa R	6 941	6 757	6 805	6 625	2,72	48,3	91,8	3,3
klasa O	6 975	6 589	6 839	6 460	5,87	43,1	95,5	0,6
klasa P	7 093	6 263	6 954	6 140	13,25	38,6	102,4	0,0
S-P Razem	7 398	7 222	7 253	7 081	2,44	56,5	86,3	100,0
REGION ŚRODKOWO-WSCHODNI								
klasa S	7 607	7 484	7 457	7 337	1,64	61,2	85,5	19,7
klasa E	7 505	7 350	7 358	7 206	2,10	57,6	87,4	55,0
klasa U	7 260	7 110	7 118	6 971	2,11	53,0	89,1	20,6
klasa R	6 928	6 799	6 792	6 666	1,89	48,2	91,6	4,2
klasa O	6 376	6 233	6 251	6 111	2,30	43,4	93,3	0,5
klasa P	5 856	5 840	5 741	5 726	0,27	36,4	96,4	0,0
S-P Razem	7 440	7 245	7 295	7 103	2,69	56,9	87,6	100,0
REGION POŁUDNIOWO-WSCHODNI								
klasa S	7 580	7 490	7 431	7 343	1,20	61,2	88,0	14,7
klasa E	7 435	7 330	7 289	7 186	1,43	57,5	88,4	53,9
klasa U	7 139	6 999	6 999	6 861	2,01	53,0	88,8	23,9
klasa R	6 880	6 632	6 745	6 502	3,74	48,0	89,1	5,9
klasa O	6 254	5 974	6 131	5 857	4,68	43,0	89,5	1,3
klasa P	6 074	5 822	5 955	5 708	4,34	38,3	90,8	0,3
S-P Razem	7 333	7 174	7 189	7 034	2,21	56,2	88,5	100,0
REGION ZACHODNI								
klasa S	7 619	7 589	7 470	7 441	0,40	61,3	87,0	15,7
klasa E	7 486	7 450	7 339	7 304	0,48	57,5	88,2	53,2
klasa U	7 210	7 158	7 068	7 017	0,73	53,1	89,7	25,6
klasa R	6 872	6 843	6 737	6 709	0,41	48,3	92,0	4,8
klasa O	6 504	6 415	6 377	6 289	1,39	43,5	95,4	0,5
klasa P	5 703	5 967	5 591	5 850	-4,42	39,3	69,4	0,1
S-P Razem	7 397	7 300	7 252	7 157	1,32	56,4	88,6	100,0

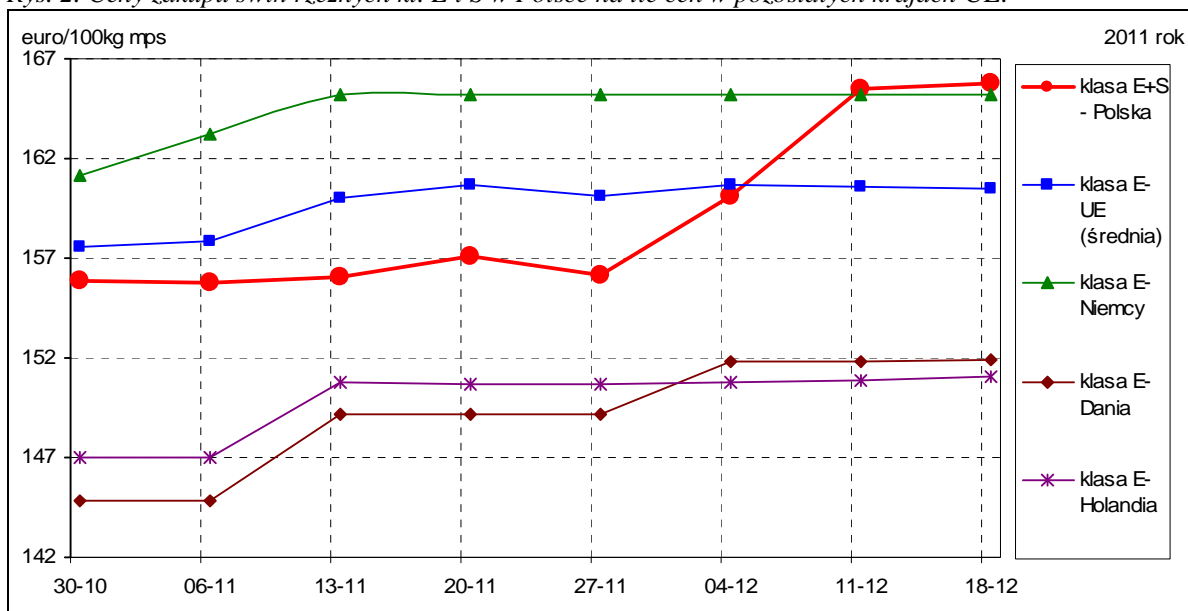
Uwaga: Daty podane w tabeli oznaczają ostatni dzień analizowanego tygodnia (poniedziałek - niedziela).

Rys. 1. Średnie krajowe ceny zakupu świń rzeźnych (mps) w zakładach mięsnych wg klasyfikacji EUROP.



Świnie rzeźne, klasa E [EURO/100 kg MPS]	2011-10-30	2011-11-06	2011-11-13	2011-11-20	2011-11-27	2011-12-04	2011-12-11	2011-12-18
klasa E+S - Polska	155,90	155,81	156,01	157,08	156,18	160,10	165,46	165,73
klasa E- UE (średnia)	157,57	157,86	159,98	160,64	160,10	160,65	160,63	160,51
klasa E- Niemcy	161,16	163,20	165,24	165,24	165,24	165,24	165,24	165,24
klasa E- Dania	144,81	144,85	149,13	149,14	149,14	151,84	151,86	151,87
klasa E- Holandia	146,96	146,96	150,78	150,66	150,67	150,76	150,83	151,04

Rys. 2. Ceny zakupu świń rzeźnych kl. E i S w Polsce na tle cen w pozostałych krajach UE.



Źródło: <http://www.europa.eu.int/comm/agriculture/markets/pig/porcs.xls>

1.3. Zbiorcze zestawienie dotyczące zmian skupu świń rzeźnych

Klasa półtuszy wieprzowych wg EUROP	Cena zakupu wg wagi żywej* [zł/kg]		ZMIANY TYGODNIOWE			
			Cena zakupu wg wż	Poziom skupu wg mpc *	Średnia masa tuszy	Struktura skupu
	2011-12-18	2011-12-11	[%]	[%]	[%]	[pkt. %]
POLSKA						
klasa S	5,65	5,59	0,93	59,65	-1,71	3,94
klasa E	5,55	5,49	1,17	35,45	-0,68	6,79
klasa U	5,39	5,31	1,51	-5,80	0,56	-6,70
klasa R	5,20	5,11	1,68	-28,99	1,22	-3,23
klasa O	4,95	4,82	2,65	-40,52	0,76	-0,69
klasa P	4,63	4,59	0,75	-40,47	-8,40	-0,10
S-P Razem				19,05	-0,57	-
REGION PÓŁNOCNY						
klasa S	5,62	5,57	0,84	24,34	-3,01	1,54
klasa E	5,55	5,47	1,44	37,01	-2,17	13,25
klasa U	5,40	5,29	2,13	-24,25	1,03	-10,91
klasa R	5,23	5,10	2,72	-42,91	1,21	-3,16
klasa O	5,30	5,01	5,87	-43,32	0,32	-0,57
klasa P	5,43	4,80	13,25	-73,78	3,64	-0,15
S-P Razem				8,25	-1,60	-
REGION ŚRODKOWO-WSCHODNI						
klasa S	5,65	5,56	1,64	65,87	-1,84	6,17
klasa E	5,57	5,46	2,10	24,48	0,23	3,67
klasa U	5,43	5,32	2,11	-9,73	1,02	-6,14
klasa R	5,22	5,13	1,89	-27,17	2,23	-2,66
klasa O	4,85	4,74	2,30	-52,50	2,75	-0,80
klasa P	4,49	4,47	0,27	-84,34	3,99	-0,24
S-P Razem				15,82	-0,11	-
REGION POŁUDNIOWO-WSCHODNI						
klasa S	5,63	5,56	1,20	47,72	-0,11	2,59
klasa E	5,52	5,44	1,43	31,53	-0,34	4,08
klasa U	5,34	5,24	2,01	1,69	-1,11	-4,44
klasa R	5,19	5,00	3,74	-11,29	-0,89	-2,14
klasa O	4,75	4,54	4,68	1,46	-2,19	-0,22
klasa P	4,65	4,46	4,34	114,64	-5,91	0,14
S-P Razem				21,15	-0,67	-
REGION ZACHODNI						
klasa S	5,66	5,64	0,40	82,04	-2,14	5,00
klasa E	5,56	5,53	0,48	40,90	-0,34	5,47
klasa U	5,40	5,36	0,73	5,64	0,56	-5,34
klasa R	5,18	5,16	0,41	-29,89	2,00	-4,08
klasa O	4,94	4,88	1,39	-53,44	3,47	-0,93
klasa P	4,37	4,57	-4,42	-48,93	-17,18	-0,13
S-P Razem				26,36	-0,34	-

Uwaga: Daty podane w tabeli oznaczają ostatni dzień analizowanego tygodnia (poniedziałek – niedziela)

* Cena wg wagi żywej przeliczona z ceny dla mpc trzody chlewnej.

Wskaźnik przeliczania cen uzyskanych za tusze wg klasyfikacji EUROP na ceny za masę żywą netto.

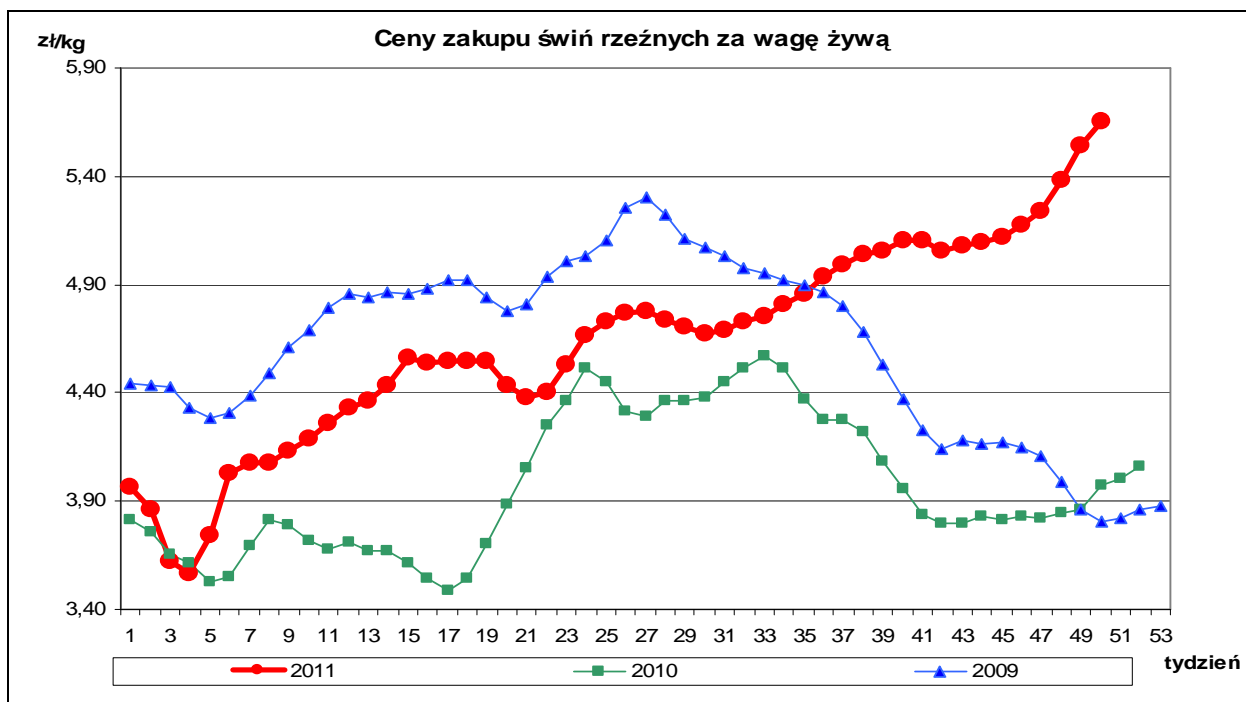
Klasa tusz	Wskaźnik wydajności rzeźnej	Wskaźnik przeliczeniowy na masę żywą
S	75,7	1,32
E	75,7	1,32
U	76,3	1,31
R	76,9	1,30
O	77,5	1,29
P	78,1	1,28

1.4. Ceny zakupu świń rzeźnych wg wagi żywej

Tab. 2 Średnie ceny netto skupu świń rzeźnych za wagę żywą – obliczane na podstawie cen za żywca wg masy poubojowej cieplej (MPC) przy użyciu współczynnika wydajności rzeźnej podawanego przez GUS (0,78).

CENA [zł/kg]		
MAKROREGIONY	2011-12-18	2011-12-11
POLSKA	5,65	5,54
REGION PÓŁNOCNY	5,66	5,52
REGION ŚRODKOWO-WSCHODNI	5,69	5,54
REGION POŁUDNIOWO WSCHODNI	5,61	5,49
REGION ZACHODNI	5,66	5,58

Uwaga: Daty podane w tabeli oznaczają ostatni dzień analizowanego tygodnia (poniedziałek - niedziela).



A. Makroregiony skupu świń rzeźnych wg EUROP i sprzedaży mięsa wieprzowego w tuszach.

Makroregion Północny: województwa - kujawsko-pomorskie, pomorskie, warmińsko-mazurskie.

Makroregion Środkowo-wschodni: województwa - łódzkie, mazowieckie, podlaskie.

Makroregion Południowo-wschodni: województwa - lubelskie, małopolskie, podkarpackie, śląskie, świętokrzyskie.

Makroregion Zachodni: województwa - dolnośląskie, lubuskie, opolskie, wielkopolskie, zachodnio-pomorskie.

ROCZNE ZMIANY CEN WYBRANYCH PRODUKTÓW Z RYNKU WIEPRZOWINY

I. Roczne zmiany cen zakupu świń rzeźnych wg klasyfikacji SEUROP i żywca wieprzowego.

- masa poubojowa ciepła [MPC]					
SKUP					
POLSKA	CENA				Roczna zmiana ceny [%]
	[MPC] zł/tonę		Cena żywca wieprzowego zł/kg		
	2011-12-18	2010-12-19	2011-12-18	2010-12-19	
klasa S	7 452	5 385	5,65	4,08	38,4
klasa E	7 330	5 254	5,55	3,98	39,5
klasa U	7 064	4 982	5,39	3,80	41,8
klasa R	6 759	4 637	5,20	3,57	45,8
klasa O	6 383	4 252	4,95	3,30	50,1
klasa P	5 921	4 006	4,63	3,13	47,8
S-P Razem	7 248	5 095	5,65	3,97	42,2

II. Roczne zmiany cen sprzedaży półtuszy wieprzowych.

CENY SPRZEDAŻY - PÓLTUSZE WIEPRZOWE			
REGIONY	CENA [zł/tonę]		Roczna zmiana ceny
	2011-12-18	2010-12-19	[%]
POLSKA	8 046	5 872	37,03
Południowo-wschodni	8 188	6 133	33,5
Północny	8 128	5 925	37,2
Środkowo-wschodni	8 284	6 071	36,4
Zachodni	7 969	5 772	38,1

2. Sprzedaż wieprzowiny

2.1. Ceny sprzedaży półtuszy wieprzowych w Polsce i makroregionach

Tab. 3 Średnie ceny sprzedaży półtuszy wieprzowych przeznaczonych na rynek krajowy i rynek UE.

CENY SPRZEDAŻY			
MAKROREGIONY	CENA [zł/t]		Tygodniowa zmiana ceny [%]
	2011-12-18	2011-12-11	
PÓLTUSZE WIEPRZOWE			
POLSKA	8 046	7 891	2,0
Południowo-wschodni	8 188	7 913	3,5
Północny	8 128	7 976	1,9
Środkowo-wschodni	8 284	8 184	1,2
Zachodni	7 969	7 814	2,0

2.2. Ceny sprzedaży elementów i przetworów z wieprzowiny w Polsce i makroregionach

Tab. 4 Średnie ceny sprzedaży elementów i przetworów wieprzowych w zakładach mięsnych (kraj +UE).

CENY SPRZEDAŻY			
TOWAR	CENA [zł/t]		Zmiana ceny
	2011-12-18	2011-12-11	[%]
1	2	3	4
POLSKA			
schab środkowy z kością	12 804	12 277	4,29
szynka gotowana	17 367	17 377	-0,06
kiełbasa toruńska	10 312	10 660	-3,26
PÓŁNOCNO-ZACHODNI			
schab środkowy z kością	12 243	11 027	11,03
szynka gotowana	17 781	18 434	-3,54
kiełbasa toruńska	10 576	10 810	-2,17
PÓŁNOCNO-WSCHODNI			
schab środkowy z kością	12 575	11 887	5,80
szynka gotowana	17 904	18 036	-0,73
kiełbasa toruńska	9 628	10 500	-8,31
WIELKOPOLSKI			
schab środkowy z kością	12 856	12 453	3,24
szynka gotowana	15 570	14 937	4,23
kiełbasa toruńska	*	*	*
KUJAWSKI			
schab środkowy z kością	11 464	11 114	3,15
szynka gotowana	16 243	16 648	-2,43
kiełbasa toruńska	7 995	7 765	2,96
MAZOWIECKO-ŁÓDZKI			
schab środkowy z kością	14 062	13 898	1,17
szynka gotowana	18 453	18 114	1,87
kiełbasa toruńska	10 453	10 497	-0,42
POŁUDNIOWO-ZACHODNI			
schab środkowy z kością	12 863	12 705	1,24
szynka gotowana	16 136	15 943	1,21
kiełbasa toruńska	*	*	*
POŁUDNIOWO-ŚRODKOWY			
schab środkowy z kością	12 934	12 636	2,36
szynka gotowana	18 064	18 892	-4,38
kiełbasa toruńska	10 948	11 719	-6,58
WSCHODNI-DOLNY			
schab środkowy z kością	13 655	13 637	0,13
szynka gotowana	15 089	15 287	-1,30
kiełbasa toruńska	11 733	11 903	-1,43

Uwaga: Daty podane w tabeli oznaczają ostatni dzień analizowanego tygodnia (poniedziałek - niedziela).

* - w związku z ustawowym obowiązkiem nieidentyfikowalności dostawców danych rynkowych nie jest możliwe prezentowanie danych dla regionu.

B. Makroregion sprzedaży mięsa w elementach oraz przetworów mięsnych z rynku wieprzowiny.

Makroregion Północno-zachodni: województwa: - pomorskie, zachodnio-pomorskie.

Makroregion Północno-wschodni: województwa - podlaskie, warmińsko-mazurskie.

Makroregion Wielkopolski: województwo - wielkopolskie.

Makroregion Kujawski: województwo - kujawsko-pomorskie.

Makroregion Mazowiecko-łódzki: województwa - łódzkie, mazowieckie.

Makroregion Południowo-zachodni: województwa - dolnośląskie, lubuskie, opolskie.

Makroregion Południowo-środkowy: województwa - małopolskie, śląskie, świętokrzyskie.

Makroregion Wschodni dolny: województwa - lubelskie, podkarpackie.

2.3. Ceny prosiąt na targowiskach

Tab. 6 Średnie tygodniowe krajowe ceny prosiąt uzyskane w transakcjach targowiskowych.

	Kategoria ceny	18.12.2011	11.12.2011	Zmiana tygodniowa w %
	Prosięta ok. 20 kg w zł/szt.	min. w zł/szt.	115,00	110,00
	max. w zł/szt.	210,00	222,00	-5,4
	średnia w zł/szt.	157,78	149,53	5,52
	szacunkowa podaż	3 545	3 617	-2,0
	szacunkowa sprzedaż	2 648	2 608	1,5
	* wsk_war_atmosf.	2,41	2,20	9,5

*Wsk_war_atmosf. - wskaźnik warunków atmosferycznych, który zawiera się między liczbą 1 a 3.

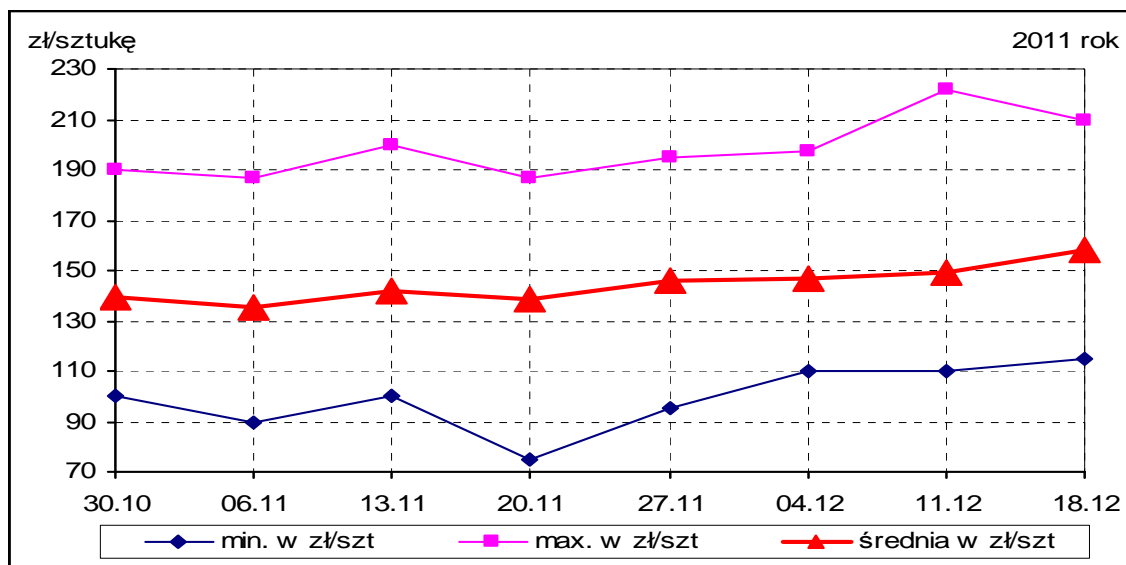
Charakteryzuje warunki atmosferyczne występujące na targowiskach w dniu prowadzenia badań.

1 - złe – znacznie utrudniające przebieg handlu targowiskowego,

2 - umiarkowane – mające niewielki wpływ na przebieg handlu targowiskowego,

3 - dobre – nie mające wpływu na przebieg handlu targowiskowego.

Rys.4. Średnie ceny prosiąt uzyskane w transakcjach targowiskowych.



Tab. 6 Średnie ceny prosiąt uzyskane w transakcjach targowiskowych wg województw

Tab. 7 Średnie ceny prosiąt uzyskane w transakcjach targowiskowych na poszczególnych targowiskach

UWAGA: Tablice nr: 6 i 7 umieszczone są w wydaniu EXCEL- owskim biuletynu.

Metodyka badań

Notowania cen prosiąt realizowane są na reprezentatywnych targowiskach w każdym województwie.

Pod pojęciem targowisko rozumiany jest zorganizowany rynek lokalny, którego dominującymi uczestnikami są okoliczni producenci rolni.

Prezentowane ceny są cenami średnimi arytmetycznymi dotyczące największej liczby zawartych transakcji na badanym targowisku. Zestawienie cen dotyczy ostatniego tygodnia, natomiast na poszczególnych targowiskach badania cen dokonywane są raz w tygodniu (w zwyczajowo przyjęty dzień targowy lub w jeden z kilku dni targowych). Obroty na tych rynkach mają charakter lokalny.

W przypadku prosiąt jednostką transakcyjną jest sztuka. Monitorowane są wszystkie prosięta o wadze ok. 20 kg, które nie zdyskwalifikowało się ze względu na stan zdrowotny.

Notowań cen dokonują pracownicy Ośrodków Doradztwa Rolniczego

Biuletyn „*Rynek mięsa wieprzowego*” ukazuje się w każdy czwartek o godz. 13⁰⁰.

Informacje zamieszczane w tym biuletynie przekazywane są przez współpracujące z nami podmioty na podstawie Ustawy o badaniach rynkowych z dnia 30 marca 2001r.

Wydawca:

Ministerstwo Rolnictwa i Rozwoju Wsi,
Departament Wspólnej Organizacji Rynków Rolnych
ul. Wspólna 30, 00-930 Warszawa,
tel. (022) 623-21-69, fax (022) 623-27-06.

E-mail: biuletyn@minrol.gov.pl

Biuletyny są dostępne pod adresem: Internet: <http://www.minrol.gov.pl>

Autor: Agnieszka Szarejko-Pater tel. (022) 623-21-69; E-mail: Agnieszka.Pater@minrol.gov.pl