

# MINISTERSTWO ROLNICTWA I ROZWOJU WSI

## ZINTEGROWANY SYSTEM ROLNICZEJ INFORMACJI RYNKOWEJ

(podstawa prawna: ustawa o rolniczych badaniach rynkowych z dnia 30 marca 2001 r.)

### RYNEK PASZ



NR 12/2010

20 stycznia 2011r.

### NOTOWANIA Z OKRESU: LISTOPAD – GRUDZIEŃ 2010r.

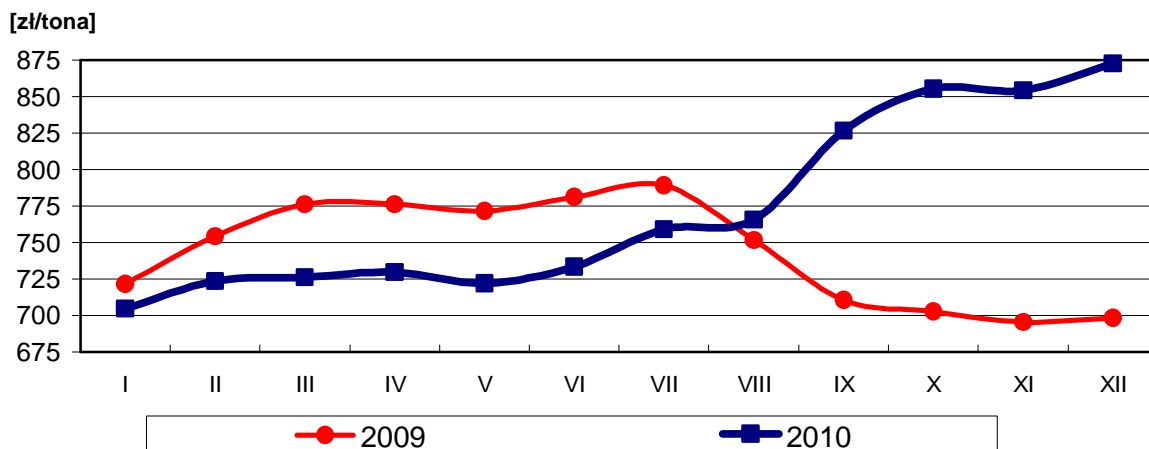
#### 1. Średnie ceny (netto) sprzedaży pasz dla BYDŁA

POLSKA						
PASZE	2010r.					
	CENA [zł/tona]			STRUKTURA [wg ilości]		
	grudzień	listopad	Zmiana [%]	grudzień	listopad	Zmiana [%]
<b>OGÓLEM</b>	1 171	1 171	0,0	100,0	100,0	--
M.p. pełnoporcjowe	1 051	1 054	-0,3	79,5	80,2	-0,9
M.p. uzupełniające	1 598	1 622	-1,5	15,4	15,0	2,3
Premiksy	1 755	1 728	1,6	5,1	4,7	8,0
<b>M.p. pełnoporcjowe</b>						
<i>cielęta</i>	1 186	1 173	1,1	2,7	2,9	-8,4
<i>krowy mleczne</i>	872	854	2,2	67,9	67,2	1,1
<i>mlekozastępcze</i>	3 534	3 519	0,4	4,0	4,4	-9,5
<i>opasy</i>	930	931	-0,2	0,8	0,9	-0,4
<i>uniwersalne</i>	nld	nld	--	4,0	4,8	-15,8
<b>M.p. uzupełniające</b>						
<i>cielęta</i>	1 712	1 750	-2,2	1,1	1,1	-0,4
<i>krowy mleczne</i>	1 713	1 786	-4,1	8,7	7,9	10,0
<i>opasy</i>	1 410	1 394	1,1	4,6	4,8	-4,0
<i>uniwersalne</i>	1 359	1 370	-0,8	1,1	1,3	-18,8
<b>Premiksy</b>						
<i>cielęta</i>	1 802	1 857	-3,0	0,4	0,3	12,2
<i>krowy mleczne</i>	1 775	1 849	-4,0	4,0	3,4	18,3
<i>opasy</i>	2 534	2 389	6,1	0,3	0,3	-16,3
<i>uniwersalne</i>	1 128	795	42,0	0,5	0,7	-32,0

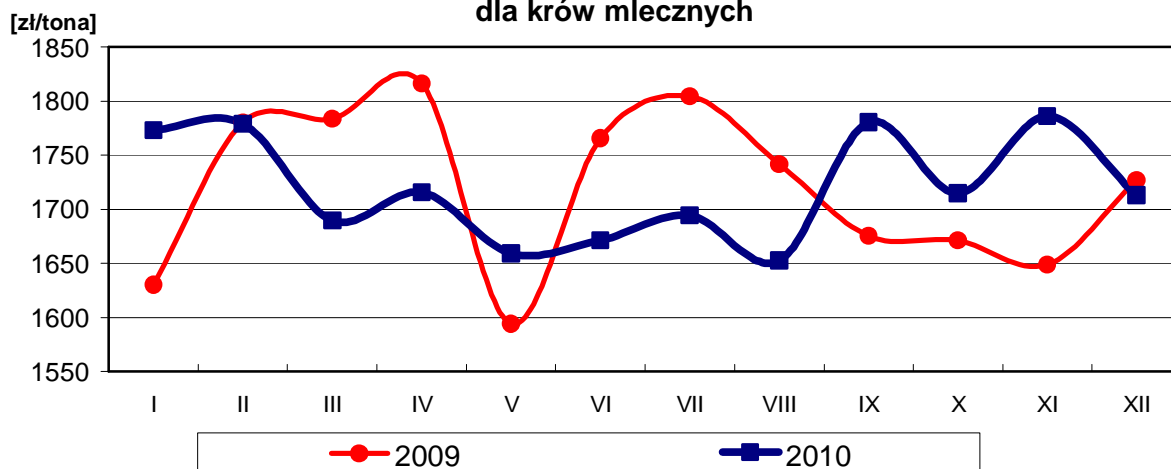
nld – niewystarczająca liczba danych do prezentacji.

UWAGA! Premiksy zostały przeliczone na 1%.

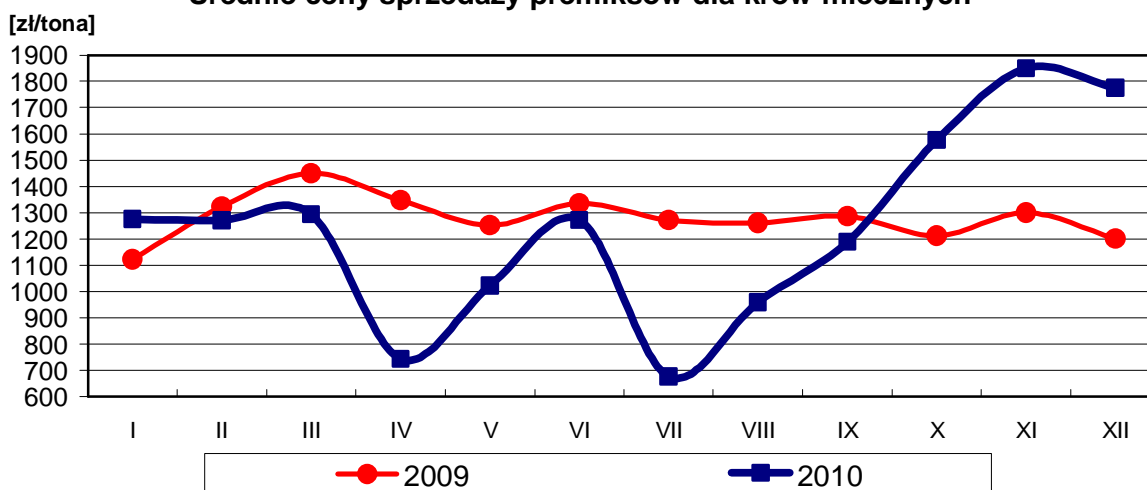
### Średnie ceny sprzedaży mieszanek paszowych pełnoporcjowych dla krów mlecznych



### Średnie ceny sprzedaży mieszanek paszowych uzupełniających dla krów mlecznych



### Średnie ceny sprzedaży premiksów dla krów mlecznych



## REGION WSCHODNI

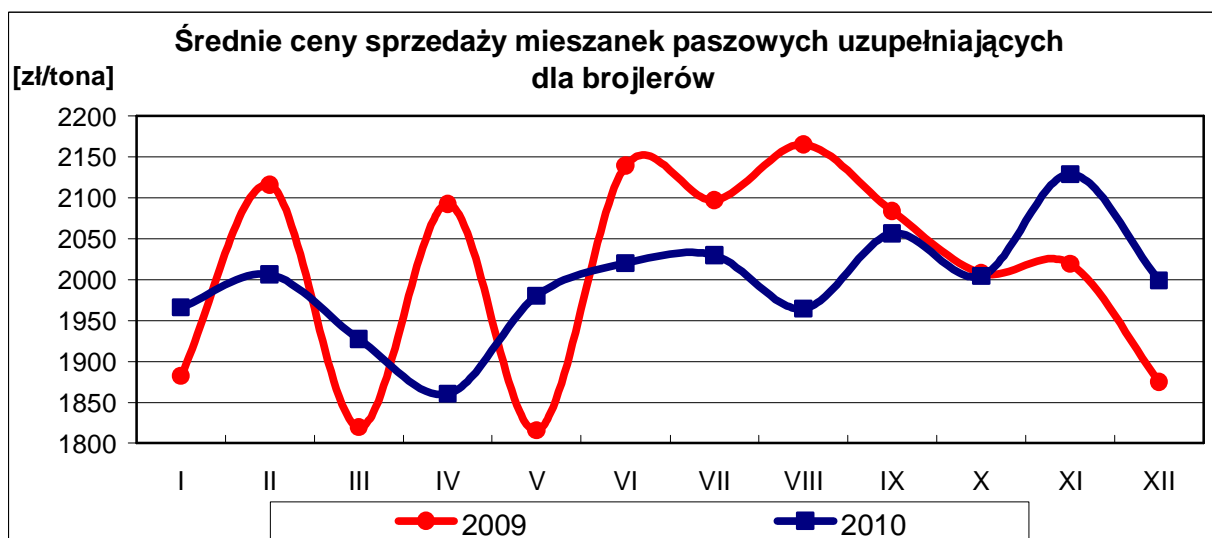
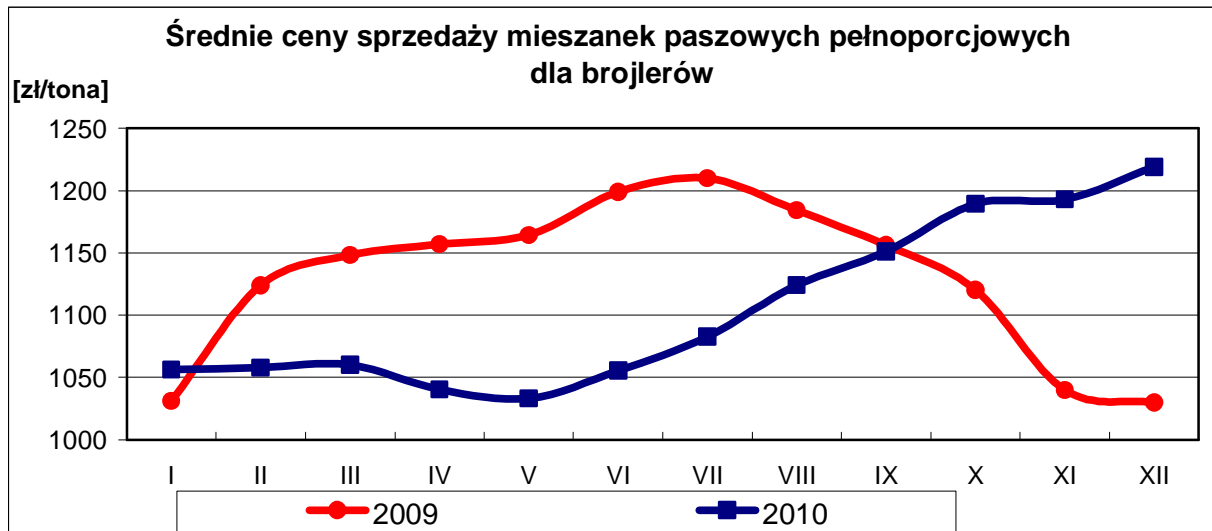
PASZE	2010r.					
	CENA [zł/tona]			STRUKTURA [wg ilości]		
	grudzień	listopad	Zmiana [%]	grudzień	listopad	Zmiana [%]
<b>OGÓLEM</b>	1 116	1 101	1,3	100,0	100,0	--
M.p. pełnoporcjowe	971	962	1,0	82,4	82,8	-0,4
M.p. uzupełniające	1 642	1 667	-1,6	15,1	14,8	1,9
Premiksy	2 746	2 426	13,2	2,4	2,4	2,5
<b>M.p. pełnoporcjowe</b>						
<i>cielęta</i>	1 176	1 165	0,9	3,0	3,3	-10,6
<i>krowy mleczne</i>	881	865	1,8	76,4	76,5	-0,1
<i>mlekozastępcze</i>	3 584	3 559	0,7	2,4	2,6	-5,7
<i>opasy</i>	861	857	0,5	0,6	0,4	53,8
<i>uniwersalne</i>	--	--	--	--	--	--
<b>M.p. uzupełniające</b>						
<i>cielęta</i>	1 564	1 567	-0,2	1,0	1,0	0,2
<i>krowy mleczne</i>	1 688	1 760	-4,1	10,9	9,9	9,8
<i>opasy</i>	1 435	1 426	0,7	3,0	3,5	-14,0
<i>uniwersalne</i>	2 605	1 745	49,3	0,2	0,4	-48,5
<b>Premiksy</b>						
<i>cielęta</i>	3 706	3 463	7,0	0,2	0,2	-7,7
<i>krowy mleczne</i>	3 031	2 704	12,1	1,6	1,4	14,1
<i>opasy</i>	2 209	1 933	14,3	0,4	0,5	-26,5
<i>uniwersalne</i>	1 101	1 001	9,9	0,3	0,2	9,7

## REGION ZACHODNI

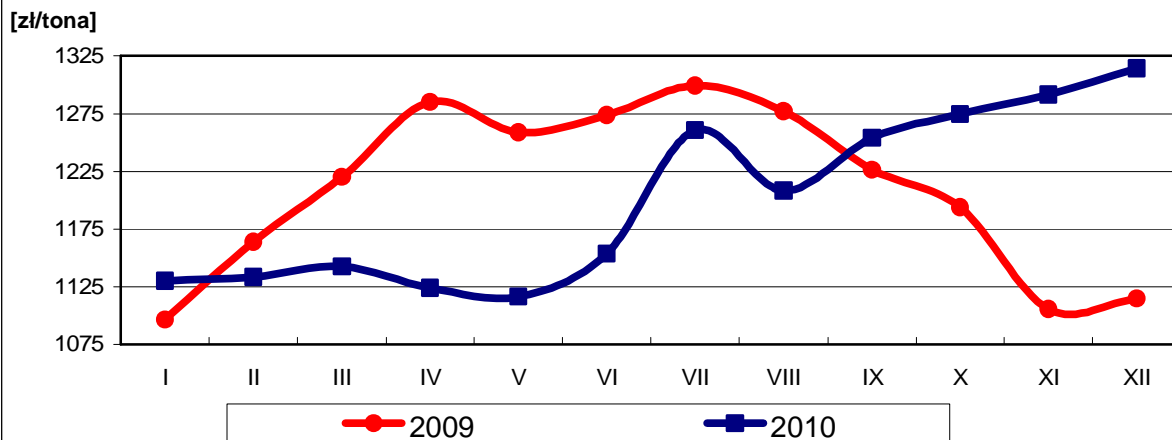
PASZE	2010r.					
	CENA [zł/tona]			STRUKTURA [wg ilości]		
	grudzień	listopad	Zmiana [%]	grudzień	listopad	Zmiana [%]
<b>OGÓLEM</b>	1 230	1 240	-0,8	100,0	100,0	--
M.p. pełnoporcjowe	1 144	1 151	-0,6	76,3	77,7	-1,7
M.p. uzupełniające	1 552	1 578	-1,7	15,7	15,2	2,7
Premiksy	1 429	1 495	-4,4	8,0	7,1	13,3
<b>M.p. pełnoporcjowe</b>						
<i>cielęta</i>	1 200	1 184	1,4	2,4	2,6	-6,4
<i>krowy mleczne</i>	861	839	2,6	58,8	58,1	1,2
<i>mlekozastępcze</i>	3 511	3 502	0,3	5,7	6,2	-8,8
<i>opasy</i>	971	954	1,8	1,1	1,3	-15,3
<i>uniwersalne</i>	nld	nld	--	8,4	9,5	-12,0
<b>M.p. uzupełniające</b>						
<i>cielęta</i>	1 857	1 913	-2,9	1,1	1,1	-0,6
<i>krowy mleczne</i>	1 759	1 828	-3,8	6,3	5,9	7,0
<i>opasy</i>	1 397	1 376	1,5	6,3	6,0	4,0
<i>uniwersalne</i>	1 224	1 305	-6,2	2,0	2,2	-10,2
<b>Premiksy</b>						
<i>cielęta</i>	1 124	1 150	-2,2	0,6	0,5	24,6
<i>krowy mleczne</i>	1 447	1 628	-11,1	6,6	5,3	23,5
<i>opasy</i>	3 726	5 121	-27,2	0,1	0,1	31,2
<i>uniwersalne</i>	nld	nld	--	0,7	1,2	-38,4

## 2. Średnie ceny (netto) sprzedaży pasz dla DROBIU

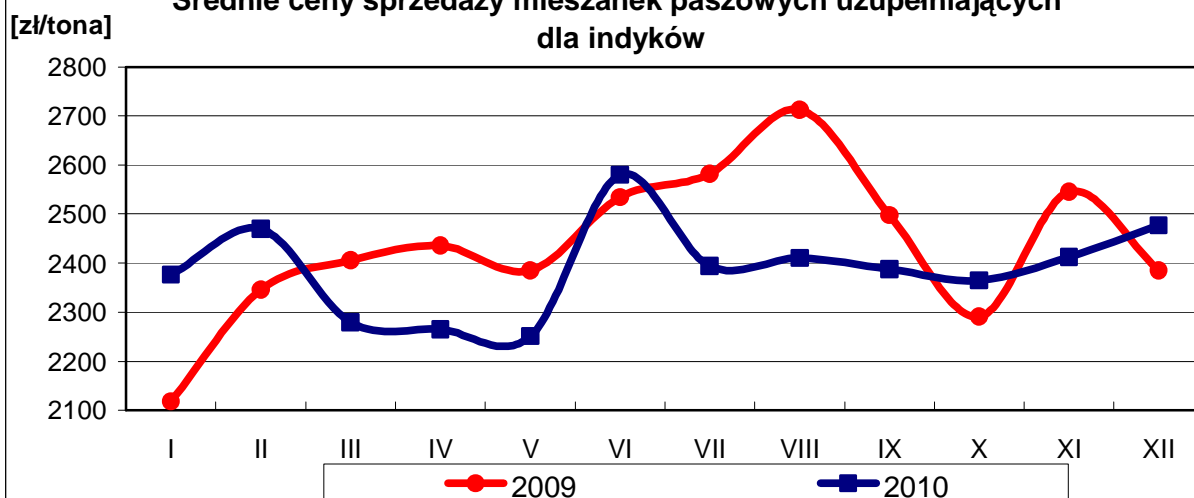
POLSKA						
PASZE	2010r.					
	CENA [zł/tona]			STRUKTURA [wg ilości]		
	grudzień	listopad	Zmiana [%]	grudzień	listopad	Zmiana [%]
<b>OGÓLEM</b>	1 225	1 208	1,4	100,0	100,0	--
M.p. pełnoporcjowe	1 170	1 155	1,3	96,7	96,9	-0,1
M.p. uzupełniające	2 103	2 140	-1,7	1,4	1,3	10,9
Premiksy	3 457	3 315	4,3	1,8	1,9	-1,0
Pasze dla BROJLERÓW	1 279	1 248	2,5	57,4	61,3	-6,3
Pasze dla INDYKÓW	1 354	1 338	1,2	16,9	16,5	2,4
Pasze dla NIOSEK/KOGUTÓW	1 019	1 002	1,7	24,9	21,8	14,0
Pasze UNIWERSALNE	1 084	1 020	6,3	0,8	0,4	92,5
<b>BROJLERY - M.p. pełnoporcjowe</b>	<b>1 219</b>	<b>1 193</b>	<b>2,2</b>	<b>55,8</b>	<b>59,7</b>	<b>-6,6</b>
<i>prestarter/starter</i>	1 320	1 297	1,7	10,3	8,6	19,4
<i>grower/finisher</i>	1 196	1 177	1,6	43,7	48,5	-9,8
<b>BROJLERY - M.p. uzupełniające</b>	<b>1 999</b>	<b>2 129</b>	<b>-6,1</b>	<b>0,7</b>	<b>0,6</b>	<b>16,7</b>
<i>prestarter/starter</i>	2 769	2 479	11,7	0,1	0,1	32,0
<i>grower/finisher</i>	1 848	2 080	-11,2	0,6	0,5	15,6
<b>BROJLERY - Premiksy</b>	<b>4 422</b>	<b>4 198</b>	<b>5,3</b>	<b>0,9</b>	<b>0,9</b>	<b>-1,5</b>
<i>prestarter/starter</i>	2 865	2 959	-3,2	0,3	0,3	-1,0
<i>grower/finisher</i>	5 227	5 128	1,9	0,6	0,6	6,5
<b>INDYKI - M.p. pełnoporcjowe</b>	<b>1 314</b>	<b>1 291</b>	<b>1,8</b>	<b>16,6</b>	<b>16,2</b>	<b>2,4</b>
<i>prestarter/starter</i>	1 555	1 575	-1,3	2,5	2,2	13,3
<i>grower/finisher</i>	1 275	1 251	1,9	12,1	12,2	-1,0
<b>INDYKI - M.p. uzupełniające</b>	<b>2 477</b>	<b>2 412</b>	<b>2,7</b>	<b>0,2</b>	<b>0,2</b>	<b>8,0</b>
<i>prestarter/starter</i>	nld	nld	--	0,0	0,0	-11,5
<i>grower/finisher</i>	2 373	2 292	3,5	0,2	0,1	11,9
<b>INDYKI - Premiksy</b>	<b>4 174</b>	<b>4 695</b>	<b>-11,1</b>	<b>0,2</b>	<b>0,2</b>	<b>-7,6</b>
<i>prestarter/starter</i>	2 725	2 559	6,5	0,0	0,0	-12,1
<i>grower/finisher</i>	4 615	5 389	-14,4	0,1	0,1	-6,1
<b>NIOSKI/KOGUTY - stado towarowe</b>						
M.p. pełnoporcjowe	964	939	2,7	14,1	15,1	-7,1
M.p. uzupełniające	2 031	2 004	1,3	0,3	0,3	0,0
Premiksy	2 498	2 789	-10,4	0,5	0,4	26,2
<b>NIOSKI/KOGUTY - stado reprodukcyjne</b>						
M.p. pełnoporcjowe	969	944	2,6	4,7	4,4	7,4
M.p. uzupełniające	1 999	2 001	-0,1	0,1	0,0	87,0
Premiksy	3 688	3 375	9,3	0,1	0,1	3,8
<b>NIOSKI/KOGUTY - uniwersalne</b>						
M.p. pełnoporcjowe	942	966	-2,5	5,0	1,3	285,3
M.p. uzupełniające	2 354	2 223	5,9	0,1	0,1	-2,8
Premiksy	970	nld	--	0,1	0,1	-34,9



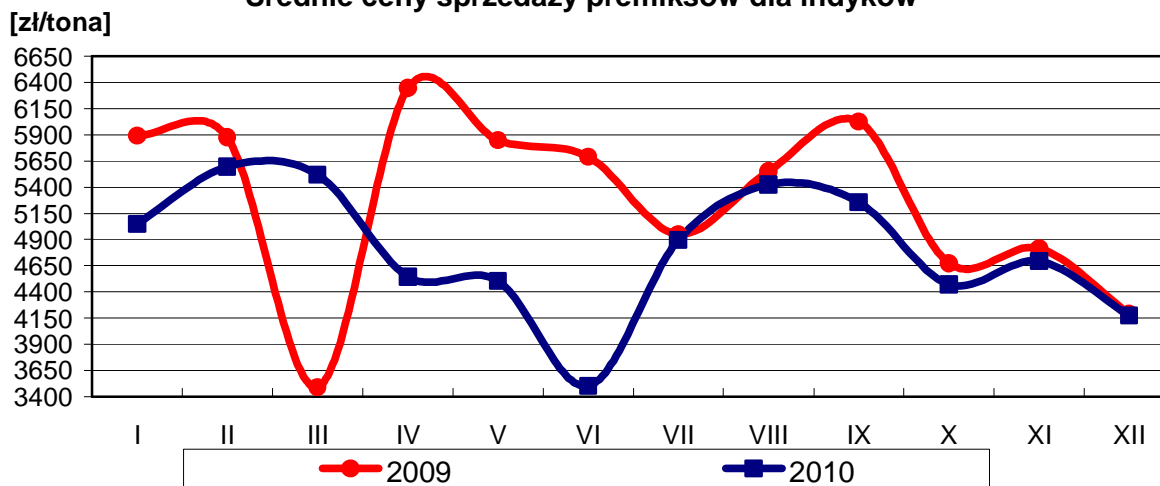
### Średnie ceny sprzedaży mieszanek paszowych pełnoporcjowych dla indyków



### Średnie ceny sprzedaży mieszanek paszowych uzupełniających dla indyków



### Średnie ceny sprzedaży premiksów dla indyków



## REGION WSCHODNI

PASZE	2010r.					
	CENA [zł/tona]			STRUKTURA [wg ilości]		
	grudzień	listopad	Zmiana [%]	grudzień	listopad	Zmiana [%]
<b>OGÓLEM</b>	1 317	1 292	2,0	100,0	100,0	--
M.p. pełnoporcjowe	1 273	1 245	2,3	97,7	97,6	0,1
M.p. uzupełniające	2 254	2 181	3,3	1,1	1,3	-11,1
Premiksy	4 061	4 359	-6,8	1,2	1,1	4,7
Pasze dla BROJLERÓW	1 345	1 303	3,2	58,5	61,1	-4,3
Pasze dla INDYKÓW	1 430	1 408	1,6	21,8	22,0	-1,1
Pasze dla NIOSEK/KOGUTÓW	1 105	1 096	0,9	19,6	16,7	17,3
Pasze UNIWERSALNE	2 064	1 740	18,6	0,1	0,1	-20,4
<b>BROJLERY - M.p. pełnoporcjowe</b>	<b>1 305</b>	<b>1 262</b>	<b>3,4</b>	<b>57,7</b>	<b>60,2</b>	<b>-4,2</b>
<i>prestarter/starter</i>	1 371	1 341	2,2	17,4	14,4	20,8
<i>grower/finisher</i>	1 277	1 237	3,2	40,3	45,8	-12,1
<b>BROJLERY - M.p. uzupełniające</b>	<b>2 328</b>	<b>2 130</b>	<b>9,3</b>	<b>0,3</b>	<b>0,4</b>	<b>-28,6</b>
<i>prestarter/starter</i>	2 779	3 016	-7,9	0,0	0,0	0,6
<i>grower/finisher</i>	2 298	2 090	10,0	0,2	0,3	-29,9
<b>BROJLERY - Premiksy</b>	<b>4 946</b>	<b>5 233</b>	<b>-5,5</b>	<b>0,6</b>	<b>0,5</b>	<b>2,7</b>
<i>prestarter/starter</i>	2 256	2 022	11,5	0,0	0,0	-24,2
<i>grower/finisher</i>	5 138	5 550	-7,4	0,5	0,5	5,3
<b>INDYKI - M.p. pełnoporcjowe</b>	<b>1 405</b>	<b>1 372</b>	<b>2,4</b>	<b>21,4</b>	<b>21,6</b>	<b>-0,8</b>
<i>prestarter/starter</i>	1 632	1 652	-1,2	4,3	3,8	12,4
<i>grower/finisher</i>	1 348	1 312	2,7	17,1	17,8	-3,6
<b>INDYKI - M.p. uzupełniające</b>	<b>2 358</b>	<b>2 256</b>	<b>4,5</b>	<b>0,2</b>	<b>0,2</b>	<b>-18,5</b>
<i>prestarter/starter</i>	--	--	--	--	--	--
<i>grower/finisher</i>	2 358	2 256	4,5	0,2	0,2	-18,5
<b>INDYKI - Premiksy</b>	<b>4 054</b>	<b>4 920</b>	<b>-17,6</b>	<b>0,1</b>	<b>0,2</b>	<b>-15,8</b>
<i>prestarter/starter</i>	nld	nld	--	0,0	0,0	-31,5
<i>grower/finisher</i>	4 083	5 040	-19,0	0,1	0,1	-13,8
<b>NIOSKI/KOGUTY - stado towarowe</b>						
M.p. pełnoporcjowe	1 010	997	1,3	14,8	12,5	19,1
M.p. uzupełniające	2 096	2 162	-3,0	0,6	0,5	5,1
Premiksy	3 133	3 056	2,5	0,4	0,4	12,4
<b>NIOSKI/KOGUTY - stado reprodukcyjne</b>						
M.p. pełnoporcjowe	1 066	1 035	3,0	3,5	3,1	13,5
M.p. uzupełniające	nld	nld	--	0,0	0,0	-0,7
Premiksy	2 278	2 427	-6,1	0,1	0,0	29,5
<b>NIOSKI/KOGUTY - uniwersalne</b>						
M.p. pełnoporcjowe	1 062	999	6,3	0,2	0,2	6,0
M.p. uzupełniające	2 635	2 544	3,6	0,1	0,1	9,5
Premiksy	nld	4 072	--	0,0	0,0	-0,7

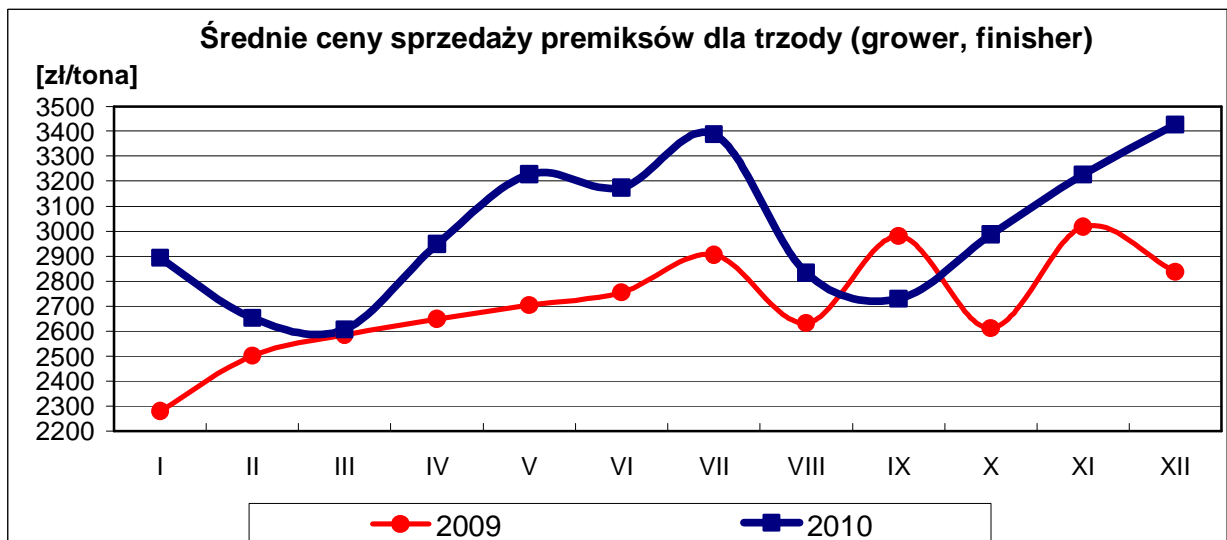
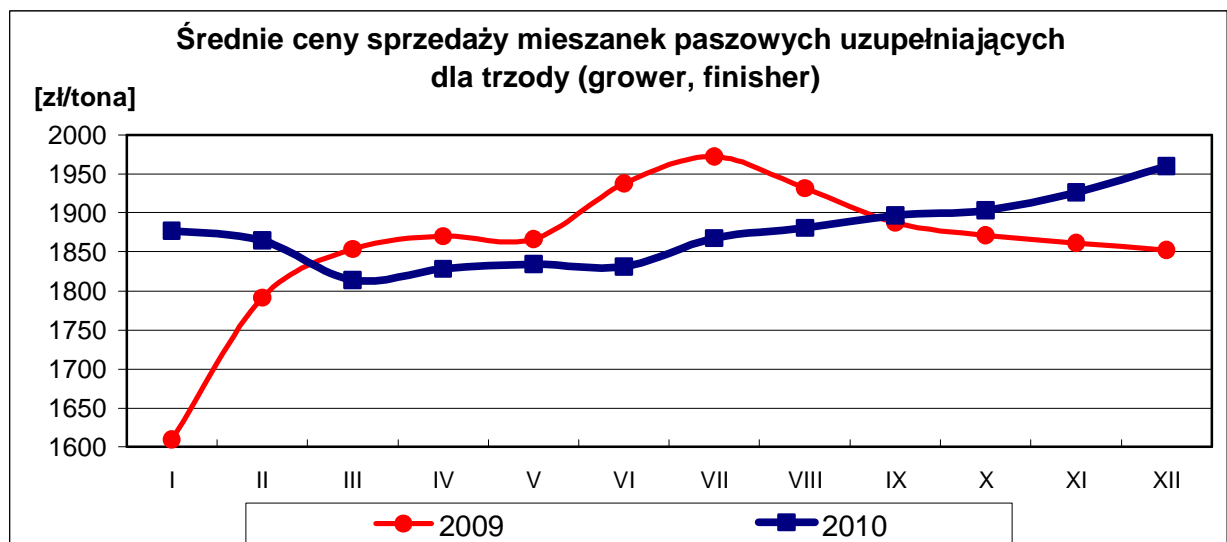
## REGION ZACHODNI

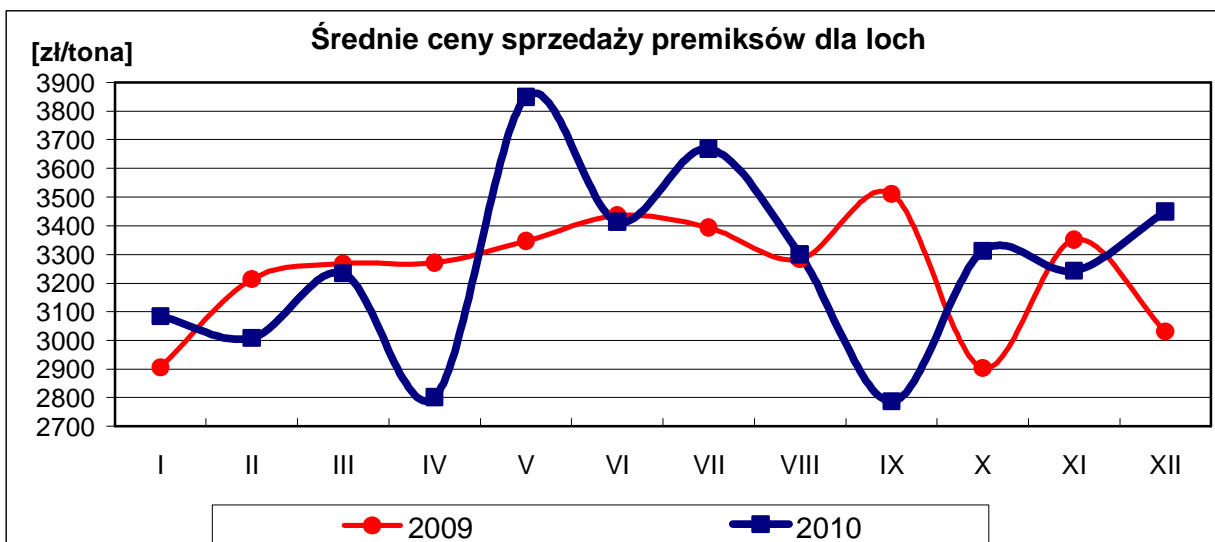
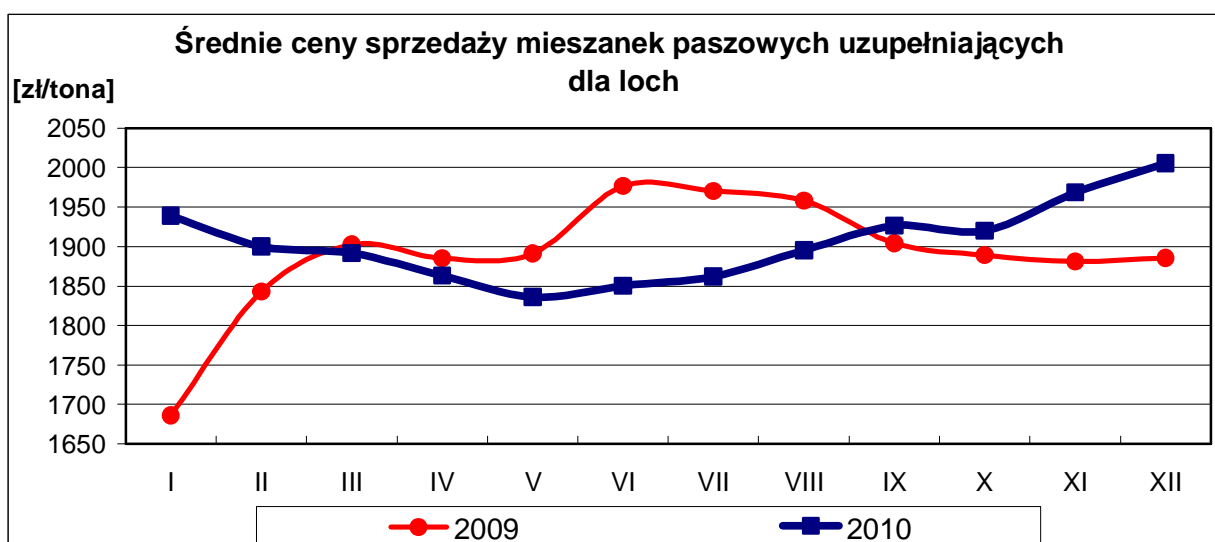
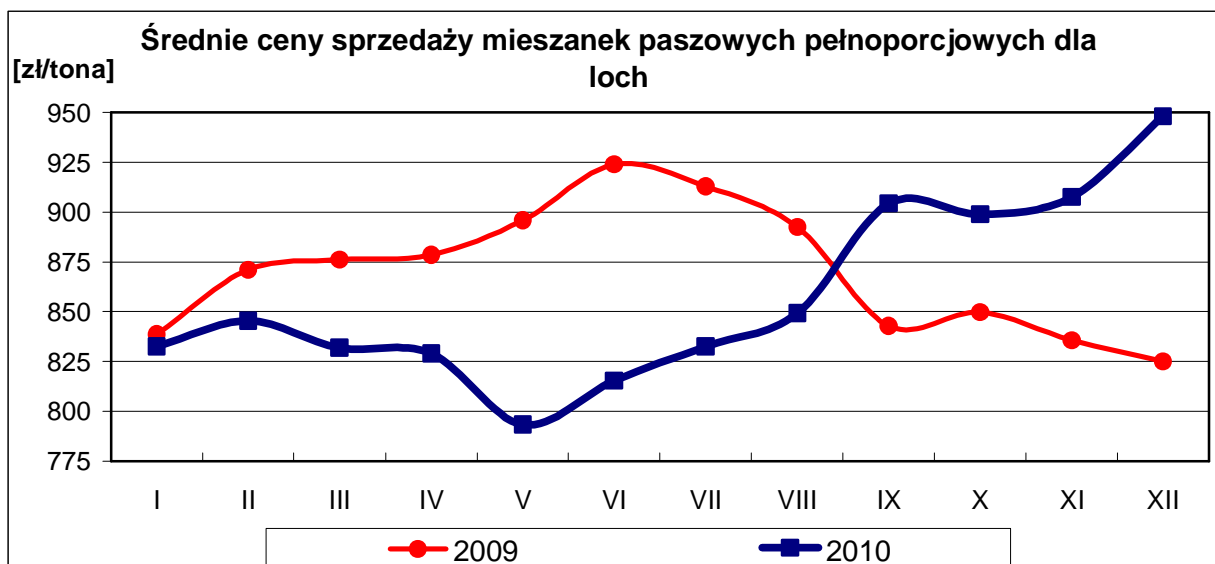
PASZE	2010r.					
	CENA [zł/tona]			STRUKTURA [wg ilości]		
	grudzień	listopad	Zmiana [%]	grudzień	listopad	Zmiana [%]
<b>OGÓLEM</b>	1 168	1 154	1,3	100,0	100,0	--
M.p. pełnoporcjowe	1 105	1 097	0,7	96,1	96,4	-0,2
M.p. uzupełniające	2 039	2 114	-3,6	1,6	1,3	23,9
Premiksy	3 257	2 985	9,1	2,2	2,3	-3,4
Pasze dla BROJLERÓW	1 237	1 212	2,1	56,7	61,3	-7,5
Pasze dla INDYKÓW	1 279	1 261	1,4	13,9	13,0	7,0
Pasze dla NIOSEK/KOGUTÓW	982	962	2,0	28,2	25,1	12,2
Pasze UNIWERSALNE	1 032	917	12,6	1,2	0,6	106,2
<b>BROJLERY - M.p. pełnoporcjowe</b>	<b>1 162</b>	<b>1 148</b>	<b>1,2</b>	<b>54,6</b>	<b>59,4</b>	<b>-8,1</b>
<i>prestarter/starter</i>	1 224	1 213	1,0	5,8	4,8	20,0
<i>grower/finisher</i>	1 151	1 142	0,8	45,9	50,2	-8,6
<b>BROJLERY - M.p. uzupełniające</b>	<b>1 948</b>	<b>2 128</b>	<b>-8,5</b>	<b>1,0</b>	<b>0,8</b>	<b>28,5</b>
<i>prestarter/starter</i>	2 769	2 438	13,5	0,2	0,1	32,7
<i>grower/finisher</i>	1 766	2 076	-14,9	0,8	0,6	30,2
<b>BROJLERY - Premiksy</b>	<b>4 257</b>	<b>3 881</b>	<b>9,7</b>	<b>1,1</b>	<b>1,2</b>	<b>-3,4</b>
<i>prestarter/starter</i>	2 898	3 027	-4,3	0,4	0,4	-0,6
<i>grower/finisher</i>	5 271	4 906	7,4	0,7	0,6	6,8
<b>INDYKI - M.p. pełnoporcjowe</b>	<b>1 224</b>	<b>1 202</b>	<b>1,8</b>	<b>13,5</b>	<b>12,6</b>	<b>6,8</b>
<i>prestarter/starter</i>	1 398	1 403	-0,4	1,3	1,1	19,1
<i>grower/finisher</i>	1 188	1 170	1,6	8,9	8,6	3,9
<b>INDYKI - M.p. uzupełniające</b>	<b>2 549</b>	<b>2 577</b>	<b>-1,1</b>	<b>0,2</b>	<b>0,1</b>	<b>36,0</b>
<i>prestarter/starter</i>	nld	nld	--	0,0	0,0	-12,7
<i>grower/finisher</i>	2 385	2 351	1,5	0,1	0,1	61,4
<b>INDYKI - Premiksy</b>	<b>4 237</b>	<b>4 553</b>	<b>-7,0</b>	<b>0,2</b>	<b>0,2</b>	<b>-2,6</b>
<i>prestarter/starter</i>	nld	nld	--	0,1	0,1	-8,7
<i>grower/finisher</i>	nld	nld	--	0,1	0,1	0,3
<b>NIOSKI/KOGUTY - stado towarowe</b>						
M.p. pełnoporcjowe	934	912	2,4	13,6	16,9	-19,5
M.p. uzupełniające	1 908	1 732	10,2	0,2	0,2	-6,3
Premiksy	2 171	2 619	-17,1	0,5	0,4	34,8
<b>NIOSKI/KOGUTY - stado reprodukcyjne</b>						
M.p. pełnoporcjowe	931	910	2,3	5,5	5,3	4,5
M.p. uzupełniające	1 979	2 010	-1,5	0,1	0,1	87,2
Premiksy	4 371	3 721	17,5	0,1	0,1	-5,8
<b>NIOSKI/KOGUTY - uniwersalne</b>						
M.p. pełnoporcjowe	940	963	-2,5	8,0	2,0	297,3
M.p. uzupełniające	2 249	2 117	6,2	0,1	0,1	-7,4
Premiksy	nld	nld	--	0,1	0,2	-35,9



### 3. Średnie ceny (netto) sprzedaży pasz dla TRZODY CHLEWNEJ

POLSKA						
PASZE	2010r.					
	CENA [zł/tona]			STRUKTURA [wg ilości]		
	grudzień	listopad	Zmiana [%]	grudzień	listopad	Zmiana [%]
<b>OGÓLEM</b>	<b>1 519</b>	<b>1 565</b>	<b>-2,9</b>	<b>100,0</b>	<b>100,0</b>	<b>--</b>
M.p. pełnoporcjowe	1 042	1 048	-0,6	58,0	51,4	13,0
M.p. uzupełniające	2 001	1 959	2,1	37,2	43,2	-13,9
Premiksy	3 558	3 308	7,5	4,8	5,5	-12,5
<b>M.p. pełnoporcjowe</b>						
<i>prestarter/starter</i>	1 421	1 420	0,1	11,2	12,2	-7,5
<i>grower/finisher</i>	938	925	1,4	41,9	33,2	26,2
<i>lochy</i>	948	908	4,5	3,0	3,6	-17,1
<i>knury</i>	1 139	1 099	3,7	0,1	0,1	-7,3
<i>uniwersalne</i>	998	988	1,1	1,1	1,1	0,1
<i>mlekozastępcze</i>	1 652	1 154	43,1	0,7	1,2	-41,2
<b>M.p. uzupełniające</b>						
<i>prestarter/starter</i>	2 391	2 243	6,6	5,3	6,7	-21,3
<i>grower/finisher</i>	1 960	1 926	1,8	23,5	27,2	-13,6
<i>lochy</i>	2 005	1 968	1,9	3,2	3,2	-0,5
<i>knury</i>	3 099	2 253	37,5	0,0	0,0	-64,4
<i>uniwersalne</i>	1 792	1 791	0,0	5,3	6,1	-13,7
<b>Premiksy</b>						
<i>prestarter/starter</i>	5 216	4 638	12,5	0,8	1,0	-21,3
<i>grower/finisher</i>	3 425	3 226	6,2	2,9	3,1	-8,4
<i>lochy</i>	3 449	3 243	6,4	0,6	0,7	-18,9
<i>knury</i>	nld	19 916	--	0,0	0,0	349,0
<i>uniwersalne</i>	1 977	1 644	20,3	0,5	0,6	-11,8



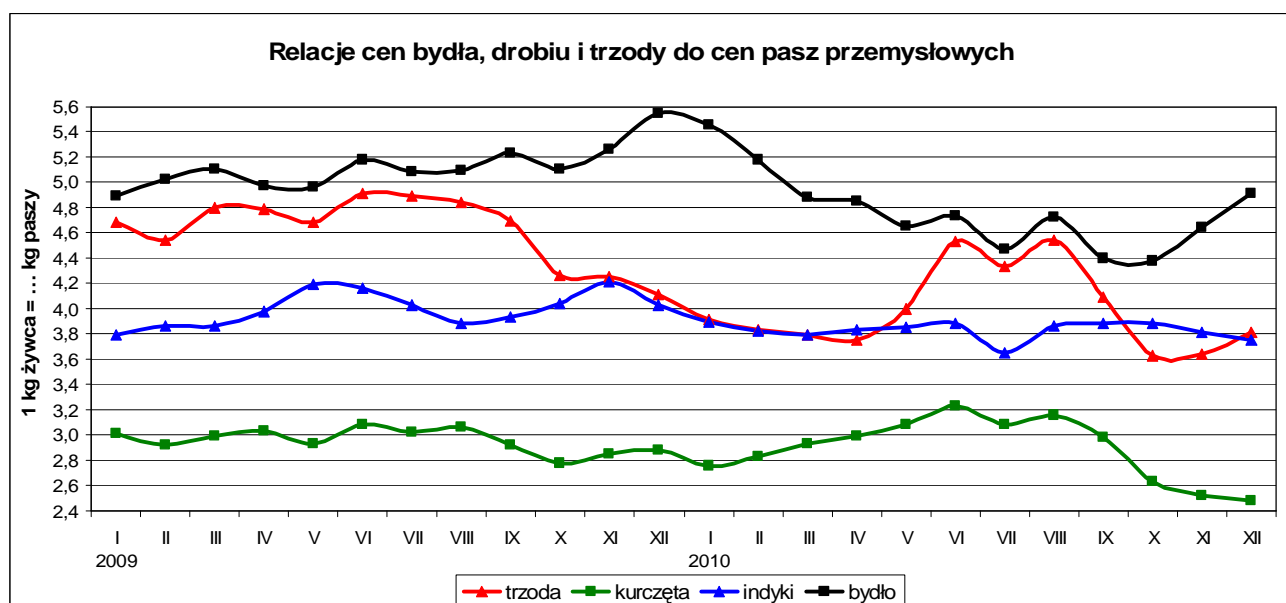


## REGION WSCHODNI

PASZE	2010r.					
	CENA [zł/tona]			STRUKTURA [wg ilości]		
	grudzień	listopad	Zmiana [%]	grudzień	listopad	Zmiana [%]
<b>OGÓLEM</b>	1 502	1 543	-2,7	100,0	100,0	--
M.p. pełnoporcjowe	1 065	1 064	0,1	62,6	56,9	10,0
M.p. uzupełniające	2 003	1 956	2,4	32,5	37,6	-13,5
Premiksy	3 775	3 682	2,5	4,9	5,5	-11,2
<b>M.p. pełnoporcjowe</b>						
<i>prestarter/starter</i>	1 377	1 406	-2,1	12,2	12,6	-2,6
<i>grower/finisher</i>	973	952	2,1	43,8	37,5	16,9
<i>lochy</i>	976	927	5,3	3,9	4,2	-6,8
<i>knury</i>	1 029	996	3,3	0,2	0,2	-11,6
<i>uniwersalne</i>	nld	nld	--	1,1	1,2	-4,8
<i>mlekozastępcze</i>	1 380	1 369	0,8	1,4	1,4	4,1
<b>M.p. uzupełniające</b>						
<i>prestarter/starter</i>	2 279	2 274	0,2	4,4	5,0	-11,9
<i>grower/finisher</i>	1 945	1 892	2,8	22,8	27,0	-15,4
<i>lochy</i>	2 064	2 001	3,1	3,2	3,4	-8,5
<i>knury</i>	3 587	1 871	91,7	0,0	0,0	-92,8
<i>uniwersalne</i>	1 972	1 943	1,5	2,1	2,1	-0,8
<b>Premiksy</b>						
<i>prestarter/starter</i>	5 294	4 782	10,7	0,7	0,9	-24,8
<i>grower/finisher</i>	3 565	3 504	1,7	3,6	3,8	-6,7
<i>lochy</i>	3 492	3 393	2,9	0,6	0,7	-19,2
<i>knury</i>	--	--	--	0,0	0,0	--
<i>uniwersalne</i>	1 707	1 765	-3,3	0,1	0,1	-2,2

## REGION ZACHODNI

PASZE	2010r.					
	CENA [zł/tona]			STRUKTURA [wg ilości]		
	grudzień	listopad	Zmiana [%]	grudzień	listopad	Zmiana [%]
<b>OGÓLEM</b>	1 531	1 580	-3,1	100,0	100,0	--
M.p. pełnoporcjowe	1 024	1 035	-1,1	54,8	47,4	15,5
M.p. uzupełniające	1 999	1 960	2,0	40,5	47,1	-14,1
Premiksy	3 399	3 041	11,8	4,7	5,4	-13,4
<b>M.p. pełnoporcjowe</b>						
<i>prestarter/starter</i>	1 456	1 430	1,8	10,6	11,9	-11,2
<i>grower/finisher</i>	911	901	1,1	40,5	30,1	34,5
<i>lochy</i>	915	890	2,9	2,4	3,2	-26,6
<i>knury</i>	1 291	1 259	2,5	0,1	0,1	-0,4
<i>uniwersalne</i>	885	905	-2,3	1,1	1,1	3,9
<i>mlekozastępcze</i>	nld	951	--	0,2	1,0	-83,8
<b>M.p. uzupełniające</b>						
<i>prestarter/starter</i>	2 452	2 229	10,0	5,8	7,8	-25,6
<i>grower/finisher</i>	1 970	1 949	1,1	24,0	27,3	-12,3
<i>lochy</i>	1 964	1 941	1,2	3,2	3,0	6,1
<i>knury</i>	3 047	2 616	16,4	0,0	0,0	-37,6
<i>uniwersalne</i>	1 757	1 766	-0,5	7,5	9,0	-16,1
<b>Premiksy</b>						
<i>prestarter/starter</i>	5 172	4 550	13,7	0,8	1,0	-19,1
<i>grower/finisher</i>	3 278	2 941	11,5	2,4	2,7	-10,0
<i>lochy</i>	3 422	3 146	8,8	0,6	0,8	-18,7
<i>knury</i>	nld	19 916	--	0,0	0,0	347,5
<i>uniwersalne</i>	1 988	1 639	21,3	0,9	1,0	-12,4



## MAKROREGIONY

Nazwa makroregionu	Województwa wchodzące w skład makroregionu
wschodni	warmińsko-mazurskie, podlaskie, mazowieckie, łódzkie, świętokrzyskie, lubelskie, małopolskie, podkarpackie
zachodni	zachodniopomorskie, pomorskie, lubuskie, wielkopolskie, kujawsko-pomorskie, dolnośląskie, opolskie, śląskie



## 5. Handel zagraniczny wybranymi surowcami paszowymi<sup>1</sup>

Handel zagraniczny wybranymi surowcami paszowymi w okresie: styczeń - listopad 2010r. DANE WSTĘPNE.

UWAGA: Dane w trakcie weryfikacji - mogą być obarczone istotnymi błędami

CN	Nazwa towaru	EKSPORT/WYWÓZ					
		Wartość [tys. EUR]		Wartość [tys. PLN]		Wolumen [tony]	
		I-XI 2009r.	I-XI 2010r.	I-XI 2009r.	I-XI 2010r.	I-XI 2009r.	I-XI 2010r.
<b>RAZEM</b>		<b>107 900</b>	<b>118 020</b>	<b>466 268</b>	<b>472 439</b>	<b>670 520</b>	<b>743 823</b>
2301	Mąki, mączki i granulki z mięsa i podrobów, ryb	18 314	27 855	79 299	111 480	114 440	153 242
230110	w tym ... z mięsa	16 396	24 968	70 958	99 948	110 330	148 576
230120	... z ryb	1 918	2 888	8 341	11 532	4 109	4 665
2304	Makuchy i inne pozostałości stałe, z ekstrakcji oleju sojowego	16 420	9 081	69 541	36 263	52 230	32 812
230630	... z nasion słonecznika	789	729	3 471	2 901	4 757	4 552
230641	... z nasion rzepaku lub rzepiku	72 377	80 354	313 957	321 795	499 093	553 218
230649							

CN	Nazwa towaru	IMPORT/PRZYWÓZ					
		Wartość [tys. EUR]		Wartość [tys. PLN]		Wolumen [tony]	
		I-XI 2009r.	I-XI 2010r.	I-XI 2009r.	I-XI 2010r.	I-XI 2009r.	I-XI 2010r.
<b>RAZEM</b>		<b>550 771</b>	<b>626 694</b>	<b>2 389 788</b>	<b>2 508 170</b>	<b>2 090 616</b>	<b>2 353 392</b>
2301	Mąki, mączki i granulki z mięsa i podrobów, ryb	19 278	24 702	83 467	98 797	43 444	55 241
230110	w tym ... z mięsa	6 281	11 199	27 083	44 770	28 235	42 905
230120	... z ryb	12 997	13 503	56 384	54 027	15 209	12 336
2304	Makuchy i inne pozostałości stałe, z ekstrakcji oleju sojowego	493 542	546 006	2 141 505	2 185 062	1 628 230	1 778 536
230630	... z nasion słonecznika	36 293	54 013	157 429	216 452	410 109	507 517
230641	... z nasion rzepaku lub rzepiku	1 658	1 972	7 386	7 859	8 833	12 098
230649							

<sup>1</sup> źródło: Ministerstwo Finansów

Polski eksport surowców paszowych (makuchy i inne pozostałości stałe, z nasion rzepaku lub rzepiku - kod 230641 i 230649 według ważniejszych krajów w okresie: styczeń - listopad 2010r. (dane wstępne)

<b>EKSPORT</b>							
<b>I-XI 2009r.</b>				<b>I-XI 2010 r.</b>			
<b>Kraj</b>	<b>Wartość [tys. EUR]</b>	<b>Wartość [tys. PLN]</b>	<b>Wolumen [tony]</b>	<b>Kraj</b>	<b>Wartość [tys. EUR]</b>	<b>Wartość [tys. PLN]</b>	<b>Wolumen [tony]</b>
<b>OGÓLEM</b>	<b>72 377</b>	<b>313 957</b>	<b>499 093</b>	<b>OGÓLEM</b>	<b>80 354</b>	<b>321 795</b>	<b>553 218</b>
Niemcy	15 759	68 493	100 943	Dania	15 718	62 836	111 987
Dania	13 499	58 427	94 145	Niemcy	15 443	61 833	113 038
Irlandia	12 902	55 716	94 013	Irlandia	13 496	54 159	96 432
Hiszpania	8 410	36 641	61 451	Hiszpania	9 588	38 214	62 156
Szwecja	7 459	32 170	49 463	Wielka Brytania	7 954	31 940	53 986
Wielka Brytania	7 172	31 049	51 234	Szwecja	5 638	22 505	37 096

Polski import surowców paszowych (makuchy i inne pozostałości stałe, z nasion rzepaku lub rzepiku - kod 230641 i 230649 według ważniejszych krajów w okresie: styczeń - listopad 2010r. (dane wstępne)

<b>IMPORT</b>							
<b>I-XI 2009r.</b>				<b>I-XI 2010 r.</b>			
<b>Kraj</b>	<b>Wartość [tys. EUR]</b>	<b>Wartość [tys. PLN]</b>	<b>Wolumen [tony]</b>	<b>Kraj</b>	<b>Wartość [tys. EUR]</b>	<b>Wartość [tys. PLN]</b>	<b>Wolumen [tony]</b>
<b>OGÓLEM</b>	<b>1 658</b>	<b>7 386</b>	<b>8 833</b>	<b>OGÓLEM</b>	<b>1 972</b>	<b>7 859</b>	<b>12 098</b>
Niemcy	969	4 368	3 181	Słowacja	1 579	6 284	9 718
Słowacja	471	2 081	3 096	Niemcy	322	1 289	1 510
Republika Czeska	120	511	923	Republika Czeska	30	120	134
Litwa	26	108	1 071	Litwa	16	66	596
Węgry	23	100	40	Bułgaria	10	42	50
Ukraina	22	100	377	Ukraina	9	34	79

Polski eksport surowców paszowych (makuchy i inne pozostałości stałe, z ekstrakcji oleju sojowego - kod 2304) według ważniejszych krajów w okresie: styczeń - listopad 2010r. (dane wstępne)

<b>EKSPORT</b>							
<b>I-XI 2009r.</b>				<b>I-XI 2010 r.</b>			
<b>Kraj</b>	<b>Wartość [tys. EUR]</b>	<b>Wartość [tys. PLN]</b>	<b>Wolumen [tony]</b>	<b>Kraj</b>	<b>Wartość [tys. EUR]</b>	<b>Wartość [tys. PLN]</b>	<b>Wolumen [tony]</b>
<b>OGÓLEM</b>	<b>16 420</b>	<b>69 541</b>	<b>52 230</b>	<b>OGÓLEM</b>	<b>9 081</b>	<b>36 263</b>	<b>32 812</b>
Dania	8 563	35 791	27 387	Słowacja	6 264	25 032	22 254
Słowacja	2 752	11 917	8 834	Republika Czeska	1 892	7 535	6 067
Republika Czeska	2 282	9 766	7 251	Niemcy	781	3 129	4 050
Ukraina	1 294	5 602	3 062	Niderlandy	59	235	181
Niderlandy	961	4 041	3 322	Litwa	31	123	103
Niemcy	185	781	1 246	Estonia	31	121	102

Polski import surowców paszowych (makuchy i inne pozostałości stałe, z ekstrakcji oleju sojowego - kod 2304) według ważniejszych krajów w okresie: styczeń - listopad 2010r. (dane wstępne)

<b>IMPORT</b>							
<b>I-XI 2009r.</b>				<b>I-XI 2010 r.</b>			
<b>Kraj</b>	<b>Wartość [tys. EUR]</b>	<b>Wartość [tys. PLN]</b>	<b>Wolumen [tony]</b>	<b>Kraj</b>	<b>Wartość [tys. EUR]</b>	<b>Wartość [tys. PLN]</b>	<b>Wolumen [tony]</b>
<b>OGÓLEM</b>	<b>493 542</b>	<b>2 141 505</b>	<b>1 628 230</b>	<b>OGÓLEM</b>	<b>546 006</b>	<b>2 185 062</b>	<b>1 778 536</b>
Argentyna	390 443	1 689 523	1 294 112	Argentyna	343 701	1 376 745	1 129 173
Niemcy	35 731	155 149	123 377	Stany Zjednoczone	93 045	371 587	308 200
Stany Zjednoczone	18 630	85 532	64 014	Niemcy	32 241	129 137	104 233
Brazylia	15 830	68 612	48 176	Paragwaj	31 055	124 789	101 855
Niderlandy	12 322	54 346	36 656	Brazylia	27 159	108 206	81 434
Paragwaj	7 738	32 376	25 628	Niderlandy	14 965	59 266	45 230



Polski eksport surowców paszowych (mąki, mączki i granulki z mięsa i podrobów, ryb - kod 2301)  
według ważniejszych krajów w okresie: styczeń - listopad 2010r. (dane wstępne)

<b>EKSPORT</b>							
<b>I-XI 2009r.</b>				<b>I-XI 2010 r.</b>			
<b>Kraj</b>	<b>Wartość [tys. EUR]</b>	<b>Wartość [tys. PLN]</b>	<b>Wolumen [tony]</b>	<b>Kraj</b>	<b>Wartość [tys. EUR]</b>	<b>Wartość [tys. PLN]</b>	<b>Wolumen [tony]</b>
<b>OGÓLEM</b>	<b>18 314</b>	<b>79 299</b>	<b>114 440</b>	<b>OGÓLEM</b>	<b>27 855</b>	<b>111 480</b>	<b>153 242</b>
Wietnam	8 562	37 050	42 034	Wietnam	9 659	38 833	46 318
Niemcy	3 789	16 381	39 242	Niemcy	6 175	24 700	56 857
Bangladesz	1 822	7 945	11 410	Bangladesz	2 732	10 879	16 817
Niderlandy	1 476	6 355	1 320	Niderlandy	1 878	7 503	1 745
Ukraina	831	3 660	2 321	Grecja	1 323	5 284	1 536
Moldowa	466	2 015	1 073	Ukraina	1 153	4 611	2 741

Polski import surowców paszowych (mąki, mączki i granulki z mięsa i podrobów, ryb - kod 2301)  
według ważniejszych krajów w okresie: styczeń - listopad 2010r. (dane wstępne)

<b>IMPORT</b>							
<b>I-XI 2009r.</b>				<b>I-XI 2010 r.</b>			
<b>Kraj</b>	<b>Wartość [tys. EUR]</b>	<b>Wartość [tys. PLN]</b>	<b>Wolumen [tony]</b>	<b>Kraj</b>	<b>Wartość [tys. EUR]</b>	<b>Wartość [tys. PLN]</b>	<b>Wolumen [tony]</b>
<b>OGÓLEM</b>	<b>19 278</b>	<b>83 467</b>	<b>43 444</b>	<b>OGÓLEM</b>	<b>24 702</b>	<b>98 797</b>	<b>55 241</b>
Dania	9 788	42 477	11 448	Dania	10 797	43 206	10 318
Niemcy	2 349	9 990	15 261	Niemcy	3 832	15 335	24 619
Włochy	1 701	7 384	3 358	Włochy	2 604	10 425	4 384
Peru	1 594	6 953	1 940	Francja	2 019	8 079	3 414
Francja	1 399	6 046	2 745	Wielka Brytania	1 619	6 461	2 487
Wielka Brytania	890	3 903	2 002	Republika Czeska	987	3 958	5 148

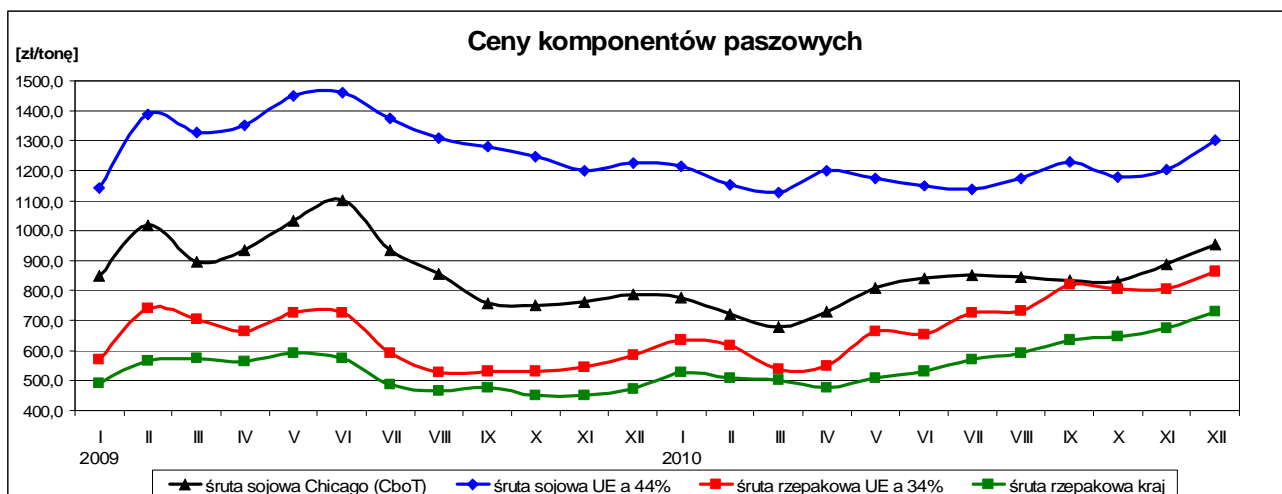
Polski eksport surowców paszowych (makuchy i inne pozostałości stałe, z nasion słonecznika - kod 230630)  
według ważniejszych krajów w okresie: styczeń - listopad 2010r. (dane wstępne)

<b>EKSPORT</b>							
<b>I-XI 2009r.</b>				<b>I-XI 2010 r.</b>			
<b>Kraj</b>	<b>Wartość [tys. EUR]</b>	<b>Wartość [tys. PLN]</b>	<b>Wolumen [tony]</b>	<b>Kraj</b>	<b>Wartość [tys. EUR]</b>	<b>Wartość [tys. PLN]</b>	<b>Wolumen [tony]</b>
<b>OGÓLEM</b>	<b>789</b>	<b>3 471</b>	<b>4 757</b>	<b>OGÓLEM</b>	<b>729</b>	<b>2 901</b>	<b>4 552</b>
Niemcy	649	2 867	3 835	Niemcy	516	2 046	3 157
Niderlandy	78	337	583	Republika Czeska	107	432	717
Belgia	62	267	339	Słowacja	85	338	546
				Belgia	13	53	81
				Niderlandy	8	32	51

Polski import surowców paszowych (makuchy i inne pozostałości stałe, z nasion słonecznika - kod 230630)  
według ważniejszych krajów w okresie: styczeń - listopad 2010r. (dane wstępne)

<b>IMPORT</b>							
<b>I-XI 2009r.</b>				<b>I-XI 2010 r.</b>			
<b>Kraj</b>	<b>Wartość [tys. EUR]</b>	<b>Wartość [tys. PLN]</b>	<b>Wolumen [tony]</b>	<b>Kraj</b>	<b>Wartość [tys. EUR]</b>	<b>Wartość [tys. PLN]</b>	<b>Wolumen [tony]</b>
<b>OGÓLEM</b>	<b>36 293</b>	<b>157 429</b>	<b>410 109</b>	<b>OGÓLEM</b>	<b>54 013</b>	<b>216 452</b>	<b>507 517</b>
Ukraina	29 993	130 298	358 185	Ukraina	49 780	199 477	462 850
Węgry	4 333	18 664	32 113	Węgry	1 852	7 460	20 576
Słowacja	657	2 814	6 710	Rosja	1 019	4 062	12 773
Niemcy	585	2 516	3 984	Słowacja	970	3 888	7 486
Niderlandy	222	930	2 812	Moldowa	180	721	2 288
Republika Czeska	192	823	2 088	Niemcy	96	382	707

## 6. Ceny surowców paszowych<sup>2</sup>



Biuletyn „*Rynek Pasz*” ukazuje się raz w miesiącu.

**Wydawca:** Ministerstwo Rolnictwa i Rozwoju Wsi,

Departament Rynków Rolnych

ul. Wspólna 30; 00-930 Warszawa

Internet: [strona ZSRIR](http://strona.ZSRIR) ; E-mail: [biuletyn@minrol.gov.pl](mailto:biuletyn@minrol.gov.pl)

**Autor:** Magdalena Olechowicz, tel. (022) 623-16-34; fax (022) 623-16-05;

E-mail: [Magdalena.Olechowicz@minrol.gov.pl](mailto:Magdalena.Olechowicz@minrol.gov.pl)

<sup>2</sup> źródło: FAMMU/FAPA Notowania - Rynek zbóż, roślin oleistych i wysokobiałkowych, MRiRW - Rynek roślin oleistych.