

# MINISTERSTWO ROLNICTWA I ROZWOJU WSI

## ZINTEGROWANY SYSTEM ROLNICZEJ INFORMACJI RYNKOWEJ

(podstawa prawna: ustawa o rolniczych badaniach rynkowych z dnia 30 marca 2001 r.)

### RYNEK PASZ



NR 12/2009

19 stycznia 2009 r.

### NOTOWANIA Z OKRESU: LISTOPAD – GRUDZIEŃ 2009r.

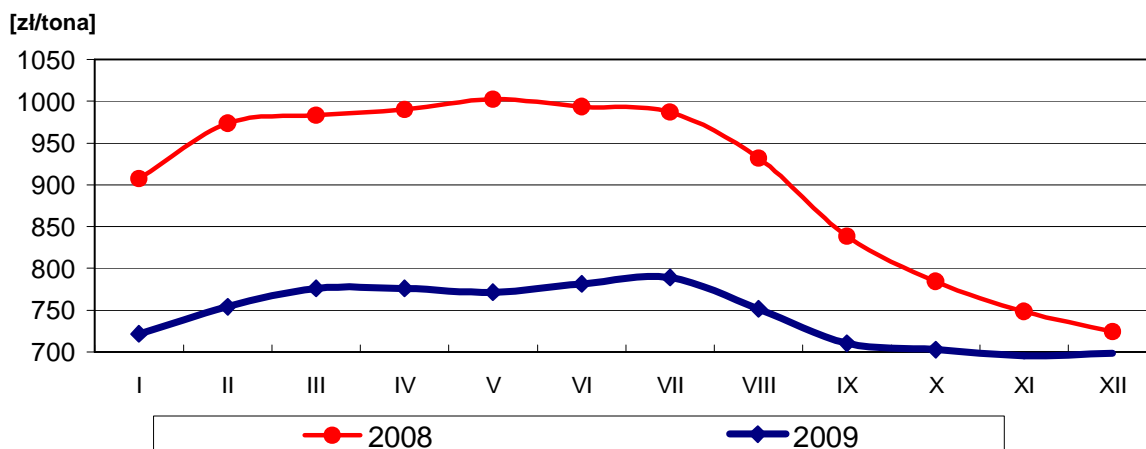
#### 1. Średnie ceny (netto) sprzedaży pasz dla BYDŁA

POLSKA						
PASZE	CENA [zł/tona]			STRUKTURA [wg ilości]		
	grudzień	listopad	Zmiana [%]	grudzień	listopad	Zmiana [%]
<b>OGÓLEM</b>	1 013	1 041	-2,7	100,0	100,0	--
M.p. pełnoporcjowe	852	884	-3,7	69,1	69,9	-1,0
M.p. uzupełniające	1 445	1 446	-0,1	21,5	21,3	1,0
Premiksy	1 206	1 305	-7,6	9,3	8,8	5,8
<b>M.p. pełnoporcjowe</b>						
<i>cielęta</i>	1 089	1 072	1,6	2,5	2,5	-0,9
<i>krowy mleczne</i>	698	695	0,4	57,4	57,2	0,3
<i>mlekozastępcze</i>	3 445	3 368	2,3	3,3	4,4	-24,6
<i>opasy</i>	804	751	7,0	0,6	0,6	-15,0
<i>uniwersalne</i>	788	nld	--	5,4	5,1	6,3
<b>M.p. uzupełniające</b>						
<i>cielęta</i>	1 662	1 781	-6,7	0,6	1,1	-43,7
<i>krowy mleczne</i>	1 727	1 649	4,7	7,2	7,2	-1,0
<i>opasy</i>	1 341	1 336	0,4	4,5	4,5	-1,0
<i>uniwersalne</i>	1 263	1 289	-2,0	9,3	8,5	9,4
<b>Premiksy</b>						
<i>cielęta</i>	1 313	1 645	-20,2	0,6	0,3	87,6
<i>krowy mleczne</i>	1 202	1 301	-7,6	7,5	7,4	2,5
<i>opasy</i>	2 198	2 377	-7,6	0,3	0,3	0,3
<i>uniwersalne</i>	855	850	0,6	0,9	0,9	5,9

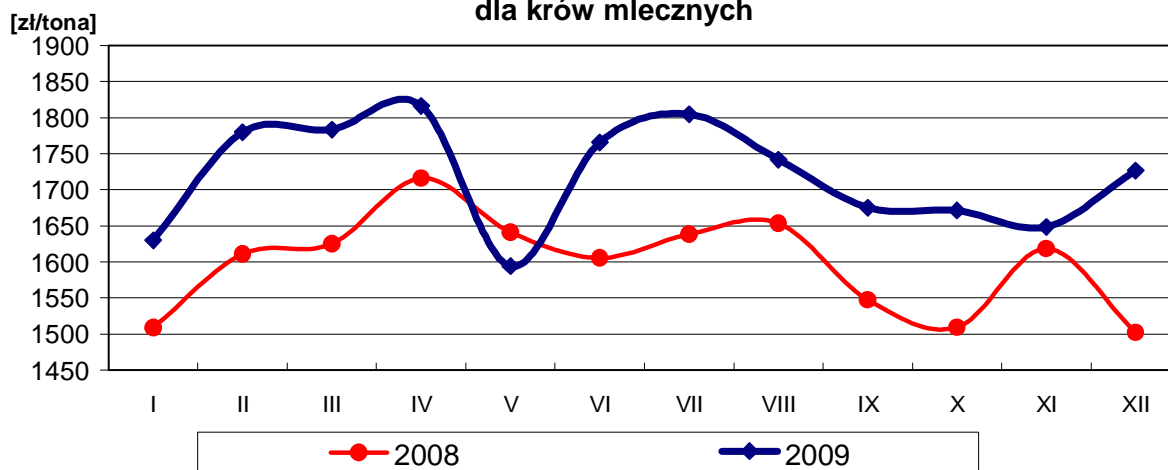
nld – niewystarczająca liczba danych do prezentacji.

UWAGA! Premiksy zostały przeliczone na 1%.

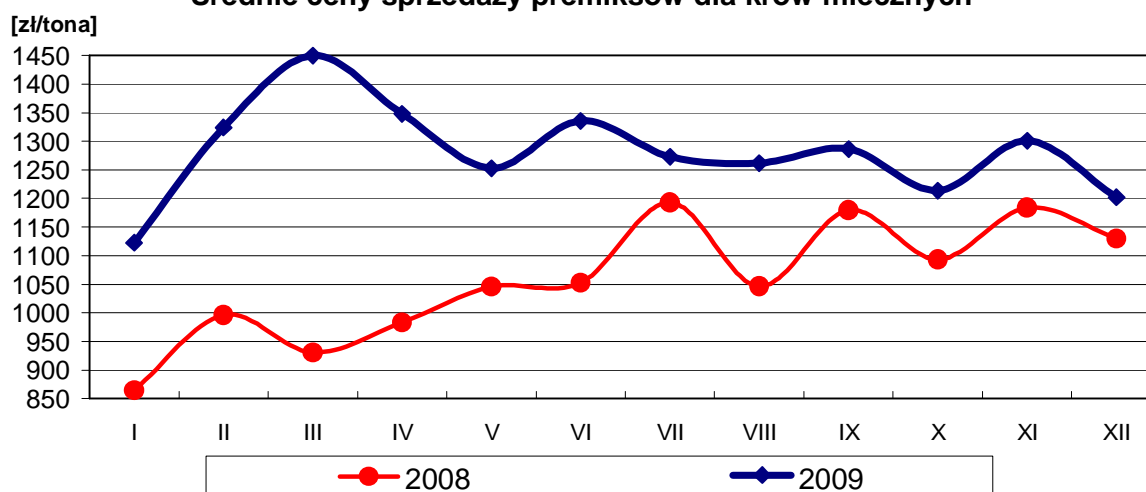
### Średnie ceny sprzedaży mieszanek paszowych pełnoporcjowych dla krów mlecznych



### Średnie ceny sprzedaży mieszanek paszowych uzupełniających dla krów mlecznych



### Średnie ceny sprzedaży premiksów dla krów mlecznych



## REGION WSCHODNI

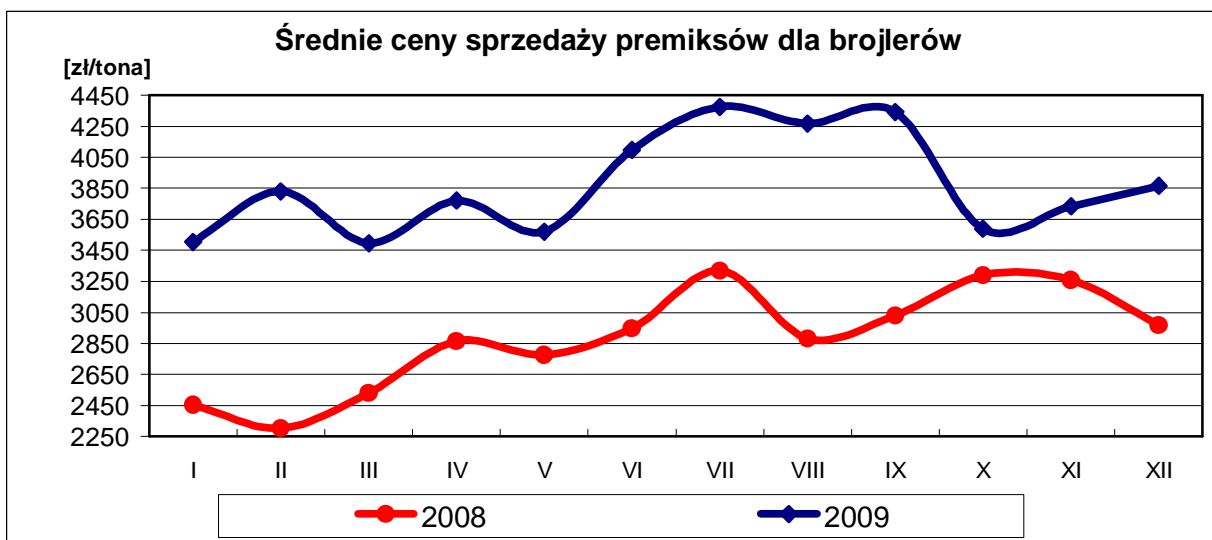
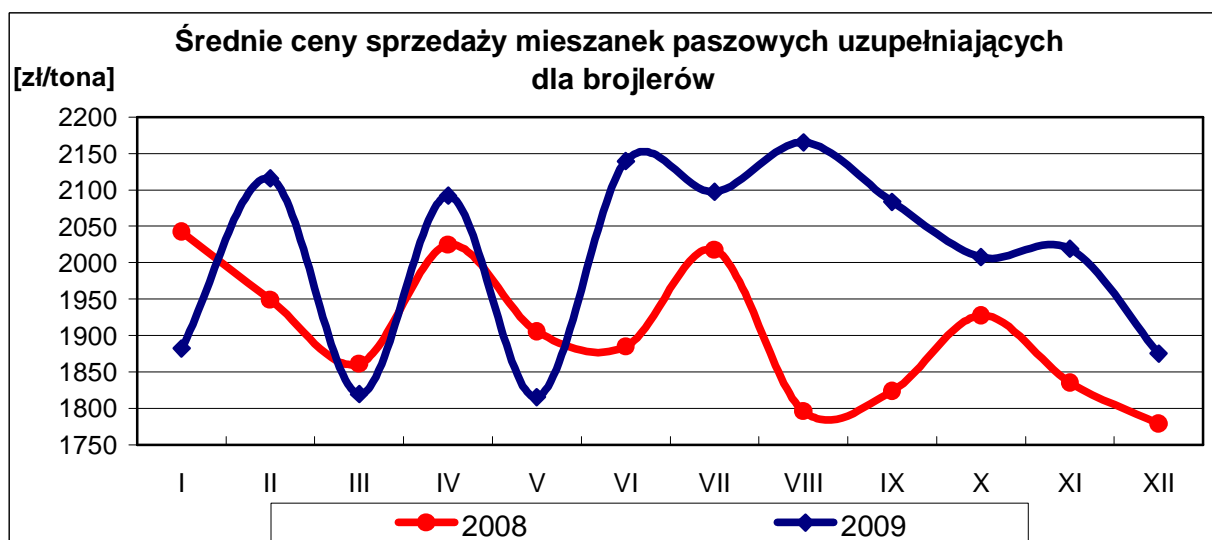
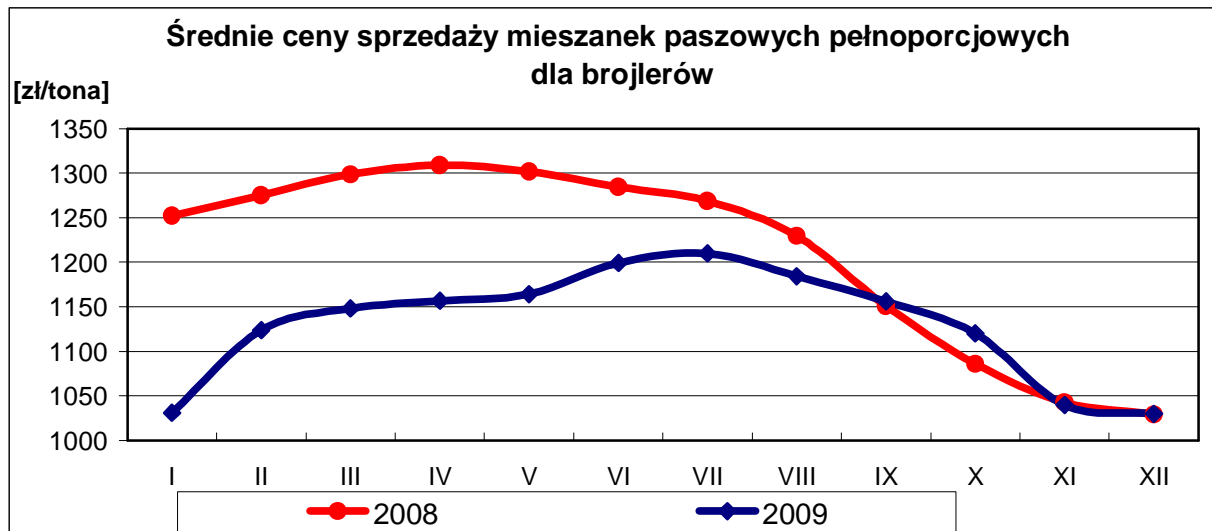
PASZE	2009r.					
	CENA [zł/tona]			STRUKTURA [wg ilości]		
	grudzień	listopad	Zmiana [%]	grudzień	listopad	Zmiana [%]
<b>OGÓLEM</b>	960	976	-1,6	100,0	100,0	--
M.p. pełnoporcjowe	763	781	-2,3	78,6	79,0	-0,5
M.p. uzupełniające	1 577	1 610	-2,0	18,7	18,2	2,7
Premiksy	2 417	2 358	2,5	2,7	2,8	-3,8
<b>M.p. pełnoporcjowe</b>						
<i>cielęta</i>	1 035	1 016	1,8	3,6	3,6	0,6
<i>krowy mleczne</i>	684	683	0,1	72,7	72,5	0,4
<i>mlekozastępcze</i>	3 334	3 327	0,2	1,8	2,5	-25,2
<i>opasy</i>	705	697	1,1	0,4	0,5	-20,1
<i>uniwersalne</i>	nld	--	--	0,1	--	--
<b>M.p. uzupełniające</b>						
<i>cielęta</i>	1 512	1 512	0,0	1,2	1,1	10,4
<i>krowy mleczne</i>	1 671	1 719	-2,8	12,7	12,0	5,5
<i>opasy</i>	1 306	1 295	0,9	4,3	4,5	-5,5
<i>uniwersalne</i>	1 692	2 053	-17,6	0,5	0,5	-5,6
<b>Premiksy</b>						
<i>cielęta</i>	3 845	2 477	55,2	0,2	0,2	27,7
<i>krowy mleczne</i>	2 880	2 844	1,3	1,4	1,7	-13,0
<i>opasy</i>	1 721	1 796	-4,2	0,7	0,6	10,0
<i>uniwersalne</i>	897	992	-9,6	0,4	0,4	-1,0

## REGION ZACHODNI

PASZE	2009r.					
	CENA [zł/tona]			STRUKTURA [wg ilości]		
	grudzień	listopad	Zmiana [%]	grudzień	listopad	Zmiana [%]
<b>OGÓLEM</b>	1 041	1 079	-3,5	100,0	100,0	--
M.p. pełnoporcjowe	911	958	-4,9	64,0	64,6	-0,9
M.p. uzupełniające	1 386	1 371	1,1	23,0	23,1	-0,2
Premiksy	1 069	1 165	-8,3	13,0	12,3	5,1
<b>M.p. pełnoporcjowe</b>						
<i>cielęta</i>	1 145	1 132	1,1	1,9	1,9	-0,5
<i>krowy mleczne</i>	709	706	0,5	49,0	48,3	1,4
<i>mlekozastępcze</i>	3 472	3 378	2,8	4,1	5,5	-25,5
<i>opasy</i>	836	771	8,4	0,6	0,7	-13,9
<i>uniwersalne</i>	nld	nld	--	8,3	8,0	3,4
<b>M.p. uzupełniające</b>						
<i>cielęta</i>	2 025	1 944	4,2	0,3	1,1	-74,2
<i>krowy mleczne</i>	1 819	1 539	18,2	4,2	4,4	-6,5
<i>opasy</i>	1 359	1 360	-0,1	4,5	4,5	1,6
<i>uniwersalne</i>	1 255	1 271	-1,3	14,1	13,1	7,2
<b>Premiksy</b>						
<i>cielęta</i>	909	1 423	-36,1	0,8	0,4	100,1
<i>krowy mleczne</i>	1 080	1 161	-7,0	10,9	10,7	1,8
<i>opasy</i>	4 240	4 336	-2,2	0,1	0,1	-19,0
<i>uniwersalne</i>	nld	nld	--	1,2	1,2	5,3

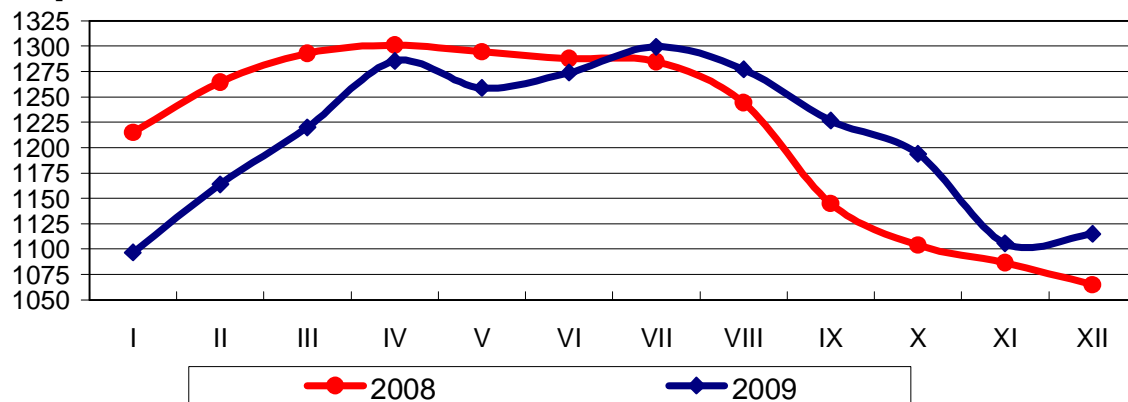
## 2. Średnie ceny (netto) sprzedaży pasz dla DROBIU

POLSKA						
PASZE	2009r.					
	CENA [zł/tona]			STRUKTURA [wg ilości]		
	grudzień	listopad	Zmiana [%]	grudzień	listopad	Zmiana [%]
<b>OGÓLEM</b>	1 045	1 048	-0,3	100,0	100,0	--
M.p. pełnoporcjowe	997	1 000	-0,3	97,1	97,1	-0,1
M.p. uzupełniające	1 937	2 019	-4,1	1,3	1,3	-1,2
Premiksy	3 124	3 214	-2,8	1,7	1,6	5,2
Pasze dla BROJLERÓW	1 080	1 089	-0,9	55,9	56,5	-1,0
Pasze dla INDYKÓW	1 152	1 148	0,3	18,4	18,0	1,8
Pasze dla NIOSEK/KOGUTÓW	892	884	0,9	25,1	25,1	0,2
Pasze UNIWERSALNE	903	1 064	-15,1	0,5	0,4	50,0
<b>BROJLERY - M.p. pełnoporcjowe</b>	<b>1 030</b>	<b>1 040</b>	<b>-1,0</b>	<b>54,5</b>	<b>55,1</b>	<b>-1,0</b>
<i>prestarter/starter</i>	1 121	1 112	0,8	8,5	8,7	-1,7
<i>grower/finisher</i>	1 019	1 032	-1,3	43,1	43,8	-1,6
<b>BROJLERY - M.p. uzupełniające</b>	<b>1 875</b>	<b>2 019</b>	<b>-7,1</b>	<b>0,6</b>	<b>0,5</b>	<b>14,0</b>
<i>prestarter/starter</i>	2 227	2 327	-4,3	0,0	0,0	46,4
<i>grower/finisher</i>	1 848	2 003	-7,7	0,5	0,5	10,1
<b>BROJLERY - Premiksy</b>	<b>3 865</b>	<b>3 732</b>	<b>3,6</b>	<b>0,8</b>	<b>0,8</b>	<b>-4,3</b>
<i>prestarter/starter</i>	4 563	5 174	-11,8	0,2	0,1	28,8
<i>grower/finisher</i>	4 547	4 585	-0,8	0,5	0,5	-1,2
<b>INDYKI - M.p. pełnoporcjowe</b>	<b>1 115</b>	<b>1 106</b>	<b>0,8</b>	<b>18,1</b>	<b>17,7</b>	<b>1,8</b>
<i>prestarter/starter</i>	1 308	1 312	-0,4	2,0	1,9	3,0
<i>grower/finisher</i>	1 101	1 088	1,3	14,4	14,1	1,9
<b>INDYKI - M.p. uzupełniające</b>	<b>2 385</b>	<b>2 545</b>	<b>-6,3</b>	<b>0,1</b>	<b>0,2</b>	<b>-4,1</b>
<i>prestarter/starter</i>	2 805	3 025	-7,3	0,1	0,1	-18,9
<i>grower/finisher</i>	2 153	2 196	-2,0	0,1	0,1	6,7
<b>INDYKI - Premiksy</b>	<b>4 190</b>	<b>4 815</b>	<b>-13,0</b>	<b>0,2</b>	<b>0,1</b>	<b>9,3</b>
<i>prestarter/starter</i>	2 520	2 491	1,2	0,0	0,0	4,6
<i>grower/finisher</i>	4 701	5 315	-11,5	0,1	0,1	5,3
<b>NIOSKI/KOGUTY - stado towarowe</b>						
M.p. pełnoporcjowe	844	837	0,8	19,1	19,4	-1,6
M.p. uzupełniające	1 856	1 851	0,3	0,4	0,5	-9,2
Premiksy	2 330	2 294	1,6	0,5	0,4	16,3
<b>NIOSKI/KOGUTY - stado reprodukcyjne</b>						
M.p. pełnoporcjowe	817	808	1,2	4,7	4,3	7,9
M.p. uzupełniające	2 104	1 947	8,1	0,1	0,1	-18,1
Premiksy	3 189	3 736	-14,6	0,1	0,0	21,1
<b>NIOSKI/KOGUTY - uniwersalne</b>						
M.p. pełnoporcjowe	851	849	0,1	0,3	0,3	2,3
M.p. uzupełniające	1 945	1 942	0,2	0,0	0,1	-29,6
Premiksy	945	1 163	-18,7	0,1	0,1	9,1



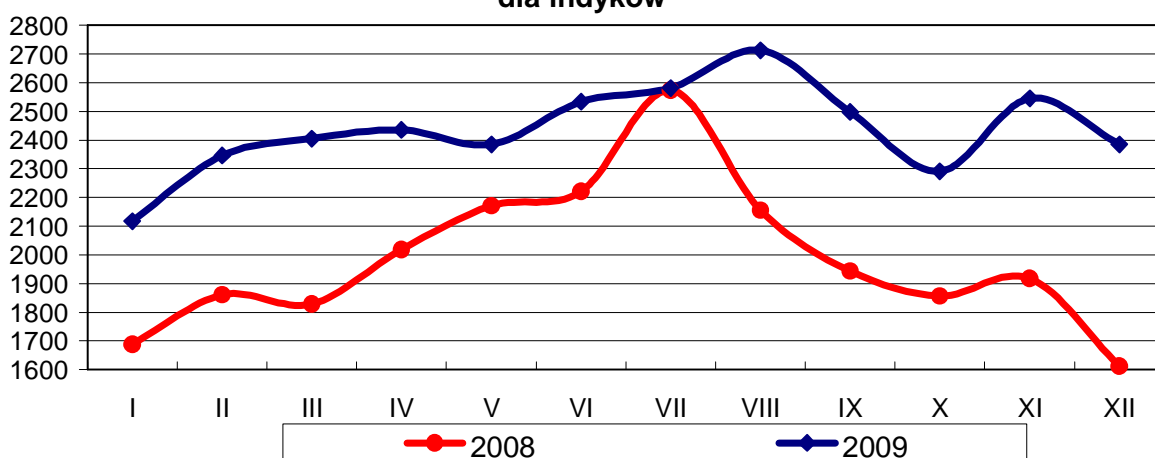
### Średnie ceny sprzedaży mieszanek paszowych pełnoporcjowych dla indyków

[zł/tona]



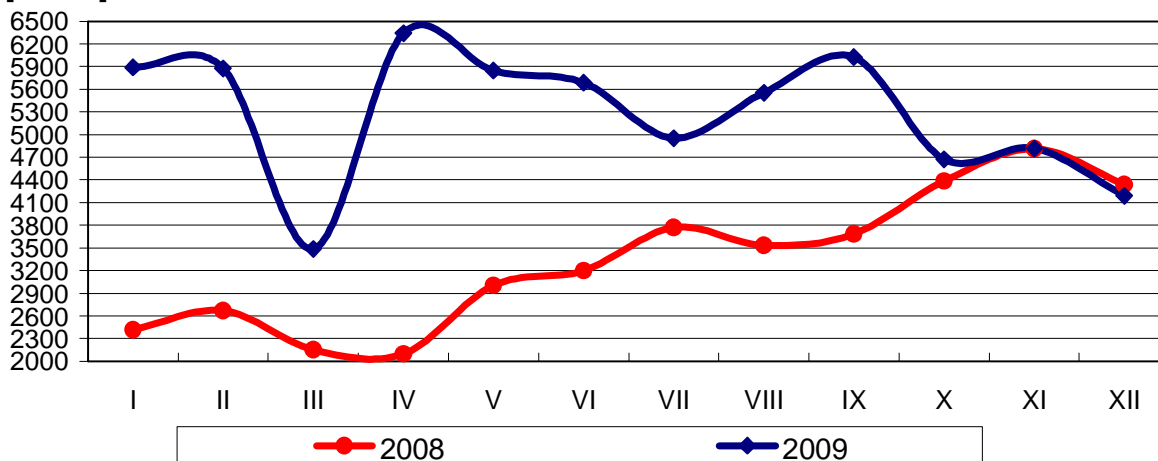
### Średnie ceny sprzedaży mieszanek paszowych uzupełniających dla indyków

[zł/tona]



### Średnie ceny sprzedaży premiksów dla indyków

[zł/tona]



## REGION WSCHODNI

PASZE	2009r.					
	CENA [zł/tona]			STRUKTURA [wg ilości]		
	grudzień	listopad	Zmiana [%]	grudzień	listopad	Zmiana [%]
<b>OGÓLEM</b>	1 090	1 086	0,4	100,0	100,0	--
M.p. pełnoporcjowe	1 045	1 046	0,0	97,7	97,6	0,1
M.p. uzupełniające	2 000	2 015	-0,7	1,1	1,3	-15,1
Premiksy	3 899	3 588	8,7	1,2	1,1	11,9
Pasze dla BROJLERÓW	1 110	1 107	0,3	55,2	55,6	-0,6
Pasze dla INDYKÓW	1 163	1 145	1,6	23,2	23,7	-2,0
Pasze dla NIOSEK/KOGUTÓW	959	957	0,2	21,3	20,5	3,9
Pasze UNIWERSALNE	1 207	1 437	-16,0	0,2	0,2	-0,4
<b>BROJLERY - M.p. pełnoporcjowe</b>	<b>1 067</b>	<b>1 070</b>	<b>-0,2</b>	<b>54,3</b>	<b>54,5</b>	<b>-0,4</b>
<i>prestarter/starter</i>	1 138	1 130	0,7	15,0	14,9	0,5
<i>grower/finisher</i>	1 040	1 047	-0,6	39,3	39,6	-0,7
<b>BROJLERY - M.p. uzupełniające</b>	<b>1 972</b>	<b>1 980</b>	<b>-0,4</b>	<b>0,3</b>	<b>0,4</b>	<b>-32,5</b>
<i>prestarter/starter</i>	nld	nld	--	0,0	0,0	829,3
<i>grower/finisher</i>	1 969	1 967	0,1	0,2	0,4	-35,4
<b>BROJLERY - Premiksy</b>	<b>4 414</b>	<b>3 850</b>	<b>14,7</b>	<b>0,6</b>	<b>0,6</b>	<b>3,5</b>
<i>prestarter/starter</i>	2 108	2 145	-1,7	0,1	0,1	9,0
<i>grower/finisher</i>	5 023	4 272	17,6	0,5	0,5	2,2
<b>INDYKI - M.p. pełnoporcjowe</b>	<b>1 149</b>	<b>1 134</b>	<b>1,4</b>	<b>23,0</b>	<b>23,5</b>	<b>-2,0</b>
<i>prestarter/starter</i>	1 330	1 343	-1,0	3,1	3,0	3,5
<i>grower/finisher</i>	1 121	1 103	1,7	19,9	20,5	-2,8
<b>INDYKI - M.p. uzupełniające</b>	<b>1 892</b>	<b>1 679</b>	<b>12,7</b>	<b>0,1</b>	<b>0,1</b>	<b>-20,7</b>
<i>prestarter/starter</i>	--	nld	--	--	0,0	--
<i>grower/finisher</i>	1 892	1 661	13,9	0,1	0,1	-20,1
<b>INDYKI - Premiksy</b>	<b>3 588</b>	<b>3 261</b>	<b>10,0</b>	<b>0,1</b>	<b>0,1</b>	<b>3,9</b>
<i>prestarter/starter</i>	nld	nld	--	0,0	0,0	4,4
<i>grower/finisher</i>	3 542	3 110	13,9	0,1	0,1	3,8
<b>NIOSKI/KOGUTY - stado towarowe</b>						
M.p. pełnoporcjowe	871	875	-0,4	17,3	16,9	2,4
M.p. uzupełniające	2 043	2 046	-0,1	0,6	0,6	-6,3
Premiksy	3 544	3 346	5,9	0,4	0,3	25,6
<b>NIOSKI/KOGUTY - stado reprodukcyjne</b>						
M.p. pełnoporcjowe	858	872	-1,6	2,9	2,5	13,9
M.p. uzupełniające	2 116	2 405	-12,0	0,0	0,0	-31,2
Premiksy	2 447	3 093	-20,9	0,0	0,0	3,3
<b>NIOSKI/KOGUTY - uniwersalne</b>						
M.p. pełnoporcjowe	947	955	-0,9	0,1	0,1	-6,9
M.p. uzupełniające	2 284	2 678	-14,7	0,0	0,0	29,3
Premiksy	--	--	--	--	--	--

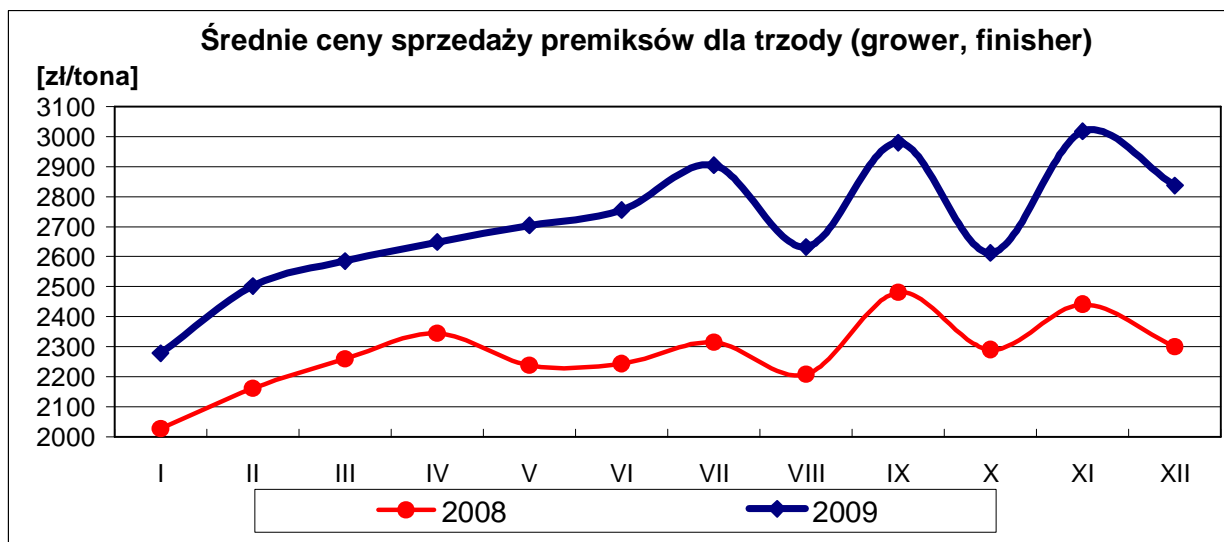
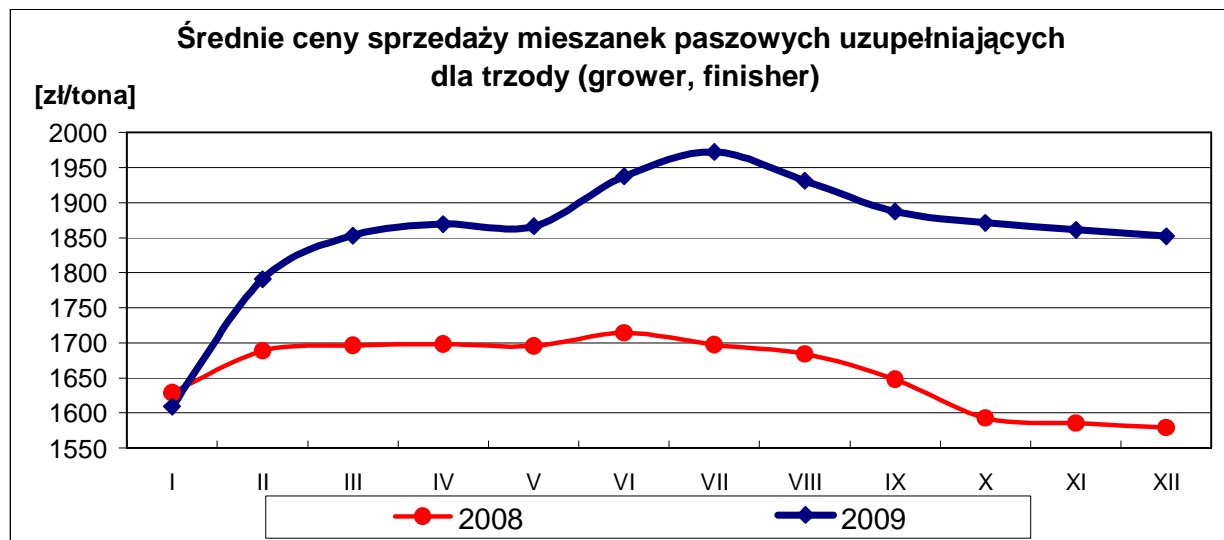
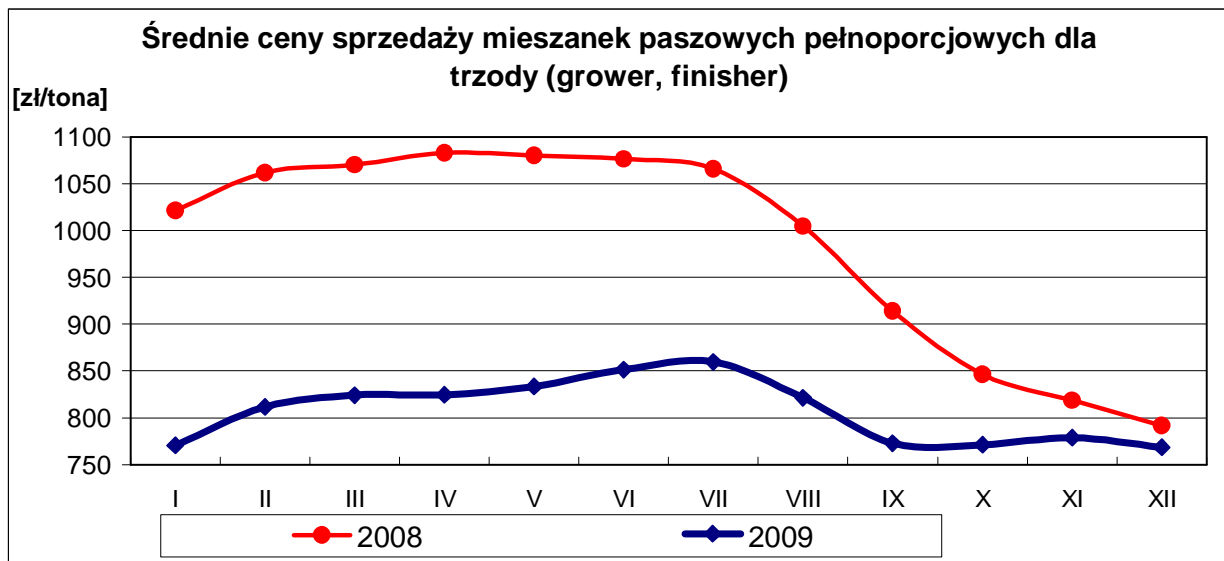
## REGION ZACHODNI

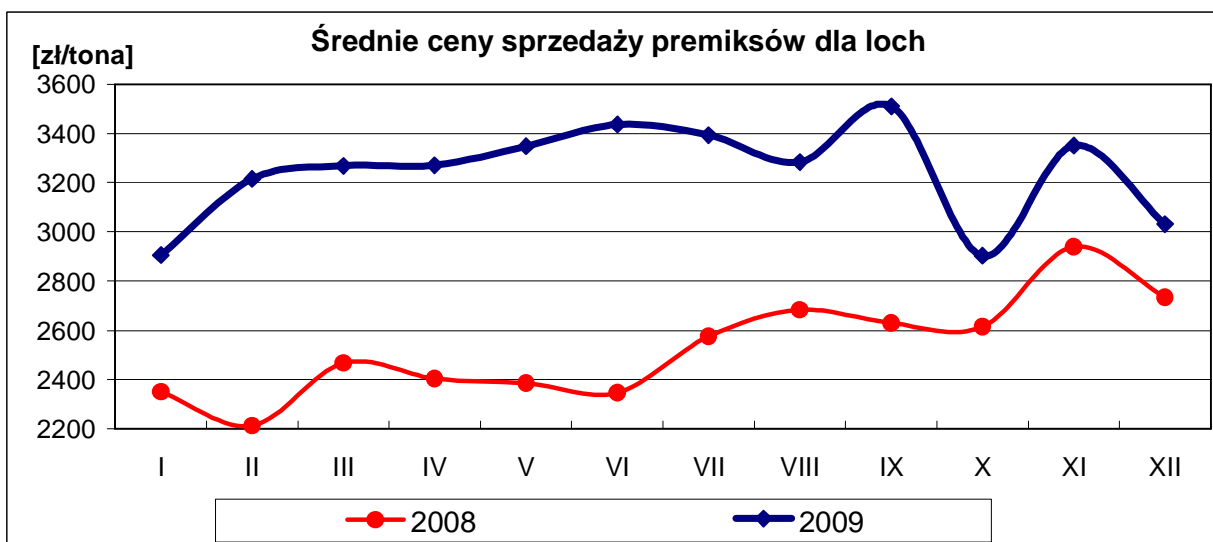
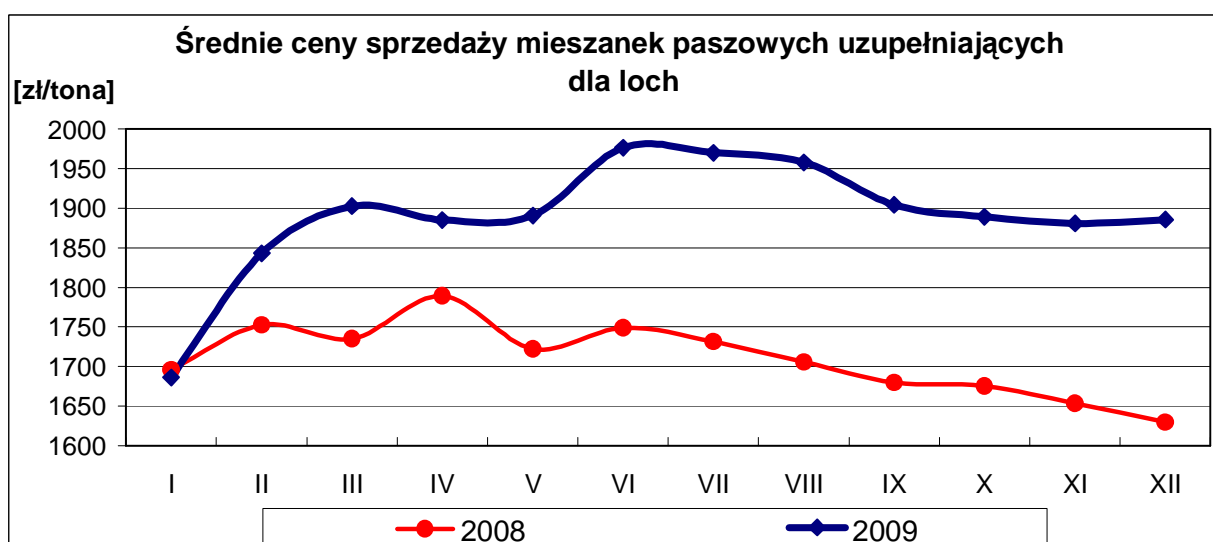
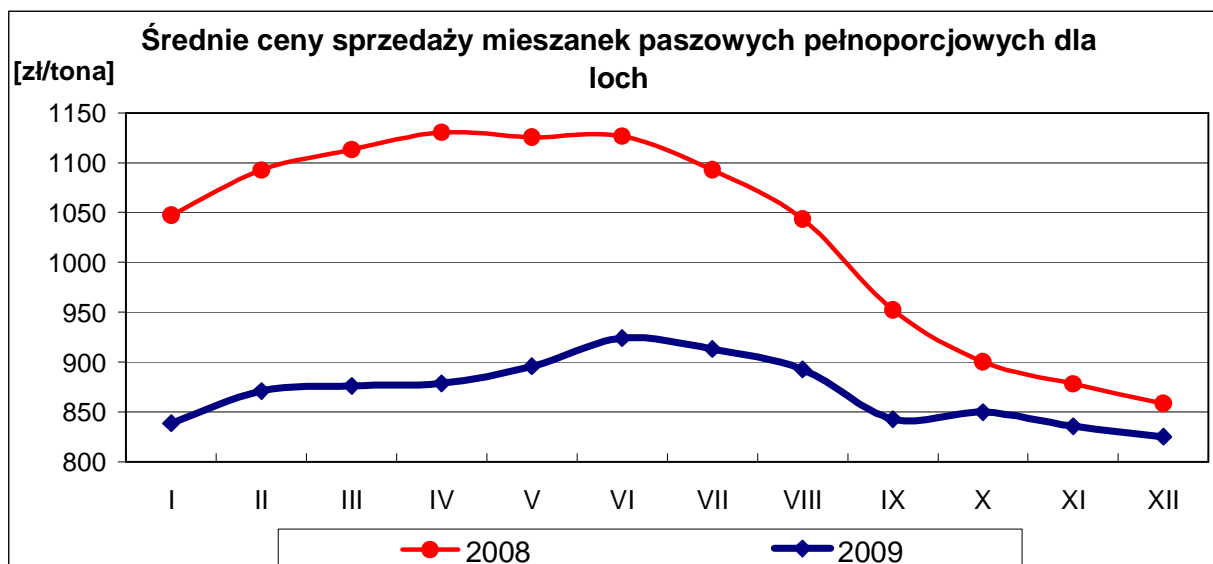
PASZE	2009r.					
	CENA [zł/tona]			STRUKTURA [wg ilości]		
	grudzień	listopad	Zmiana [%]	grudzień	listopad	Zmiana [%]
<b>OGÓLEM</b>	1 020	1 029	-0,8	100,0	100,0	--
M.p. pełnoporcjowe	972	976	-0,5	96,7	96,9	-0,1
M.p. uzupełniające	1 911	2 021	-5,5	1,4	1,3	6,1
Premiksy	2 863	3 100	-7,7	1,9	1,8	3,4
Pasze dla BROJLERÓW	1 064	1 080	-1,5	56,3	57,0	-1,1
Pasze dla INDYKÓW	1 143	1 150	-0,6	15,8	15,1	4,4
Pasze dla NIOSEK/KOGUTÓW	864	856	0,9	27,2	27,5	-1,1
Pasze UNIWERSALNE	855	970	-11,8	0,7	0,4	63,7
<b>BROJLERY - M.p. pełnoporcjowe</b>	<b>1 010</b>	<b>1 025</b>	<b>-1,4</b>	<b>54,7</b>	<b>55,4</b>	<b>-1,4</b>
<i>prestarter/starter</i>	1 095	1 087	0,7	5,1	5,4	-6,4
<i>grower/finisher</i>	1 009	1 025	-1,6	45,2	46,0	-1,8
<b>BROJLERY - M.p. uzupełniające</b>	<b>1 858</b>	<b>2 032</b>	<b>-8,6</b>	<b>0,8</b>	<b>0,6</b>	<b>30,5</b>
<i>prestarter/starter</i>	2 248	2 275	-1,2	0,1	0,0	35,6
<i>grower/finisher</i>	1 825	2 017	-9,5	0,7	0,5	28,1
<b>BROJLERY - Premiksy</b>	<b>3 657</b>	<b>3 693</b>	<b>-1,0</b>	<b>0,9</b>	<b>1,0</b>	<b>-6,7</b>
<i>prestarter/starter</i>	5 643	6 844	-17,5	0,2	0,1	39,9
<i>grower/finisher</i>	4 291	4 740	-9,5	0,5	0,5	-2,9
<b>INDYKI - M.p. pełnoporcjowe</b>	<b>1 088</b>	<b>1 083</b>	<b>0,4</b>	<b>15,4</b>	<b>14,8</b>	<b>4,4</b>
<i>prestarter/starter</i>	1 281	1 278	0,2	1,4	1,3	1,4
<i>grower/finisher</i>	1 083	1 073	1,0	11,5	10,9	5,8
<b>INDYKI - M.p. uzupełniające</b>	<b>2 535</b>	<b>2 879</b>	<b>-11,9</b>	<b>0,2</b>	<b>0,2</b>	<b>2,7</b>
<i>prestarter/starter</i>	2 805	3 020	-7,1	0,1	0,1	-17,8
<i>grower/finisher</i>	2 301	2 683	-14,2	0,1	0,1	31,1
<b>INDYKI - Premiksy</b>	<b>4 361</b>	<b>5 276</b>	<b>-17,3</b>	<b>0,2</b>	<b>0,2</b>	<b>11,3</b>
<i>prestarter/starter</i>	2 064	2 003	3,1	0,0	0,0	4,9
<i>grower/finisher</i>	5 031	5 941	-15,3	0,1	0,1	6,1
<b>NIOSKI/KOGUTY - stado towarowe</b>						
M.p. pełnoporcjowe	831	820	1,3	20,1	20,7	-3,2
M.p. uzupełniające	1 664	1 669	-0,3	0,3	0,4	-12,6
Premiksy	1 789	1 884	-5,0	0,5	0,4	12,8
<b>NIOSKI/KOGUTY - stado reprodukcyjne</b>						
M.p. pełnoporcjowe	806	792	1,8	5,6	5,2	6,9
M.p. uzupełniające	2 104	1 920	9,6	0,1	0,1	-16,7
Premiksy	3 375	3 930	-14,1	0,1	0,1	27,1
<b>NIOSKI/KOGUTY - uniwersalne</b>						
M.p. pełnoporcjowe	844	841	0,3	0,4	0,4	3,7
M.p. uzupełniające	1 769	1 776	-0,4	0,0	0,1	-42,8
Premiksy	945	1 163	-18,7	0,1	0,1	10,1



### 3. Średnie ceny (netto) sprzedaży pasz dla TRZODY CHLEWNEJ

POLSKA						
PASZE	2009r.					
	CENA [zł/tona]			STRUKTURA [wg ilości]		
	grudzień	listopad	Zmiana [%]	grudzień	listopad	Zmiana [%]
<b>OGÓLEM</b>	<b>1 467</b>	<b>1 551</b>	<b>-5,4</b>	<b>100,0</b>	<b>100,0</b>	<b>--</b>
M.p. pełnoporcjowe	933	964	-3,2	49,7	45,6	9,1
M.p. uzupełniające	1 919	1 927	-0,4	42,4	46,3	-8,5
Premiksy	2 402	2 711	-11,4	7,9	8,1	-2,3
<b>M.p. pełnoporcjowe</b>						
<i>prestarter/starter</i>	1 278	1 238	3,3	13,7	15,9	-13,4
<i>grower/finisher</i>	768	779	-1,3	29,7	24,0	23,7
<i>lochy</i>	825	836	-1,3	4,5	4,1	9,1
<i>knury</i>	941	1 004	-6,3	0,2	0,2	3,4
<i>uniwersalne</i>	999	921	8,5	0,9	0,7	32,7
<i>mlekozastępcze</i>	1 647	1 731	-4,8	0,8	0,9	-3,3
<b>M.p. uzupełniające</b>						
<i>prestarter/starter</i>	2 282	2 290	-0,4	5,7	6,5	-11,8
<i>grower/finisher</i>	1 852	1 861	-0,5	21,9	24,5	-10,5
<i>lochy</i>	1 886	1 881	0,2	3,5	4,0	-10,8
<i>knury</i>	2 951	2 944	0,2	0,0	0,0	-32,0
<i>uniwersalne</i>	1 877	1 878	0,0	11,2	11,4	-1,6
<b>Premiksy</b>						
<i>prestarter/starter</i>	3 569	4 368	-18,3	1,1	1,2	-2,1
<i>grower/finisher</i>	2 837	3 017	-6,0	3,9	4,3	-9,1
<i>lochy</i>	3 031	3 351	-9,5	0,7	0,8	-7,9
<i>knury</i>	nld	5 877	--	0,0	0,0	58,3
<i>uniwersalne</i>	752	656	14,5	2,1	1,8	15,8





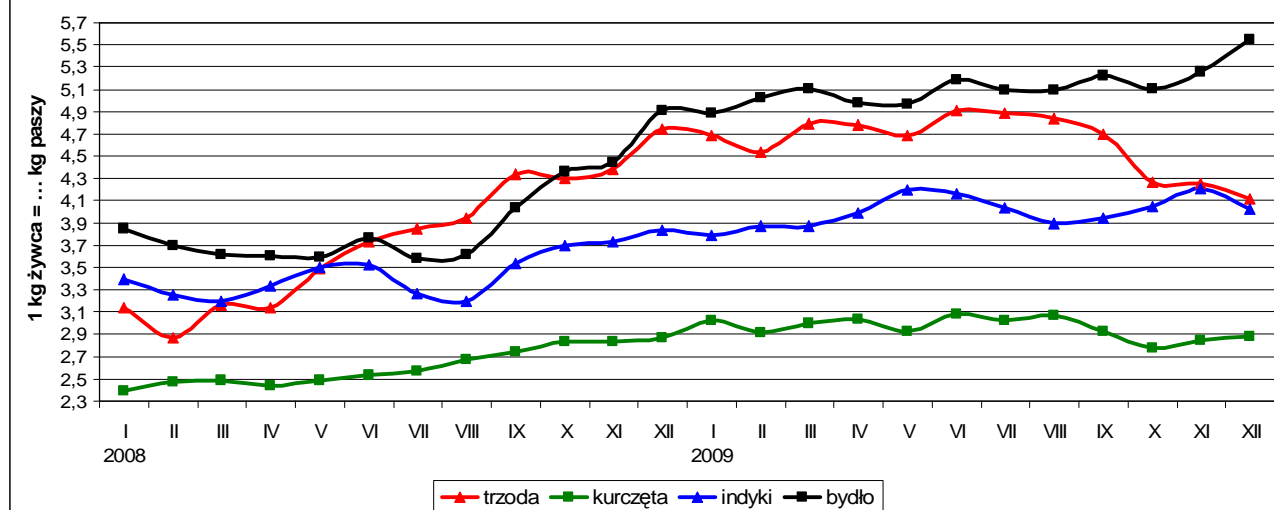
## REGION WSCHODNI

PASZE	2009r.					
	CENA [zł/tona]			STRUKTURA [wg ilości]		
	grudzień	listopad	Zmiana [%]	grudzień	listopad	Zmiana [%]
<b>OGÓLEM</b>	1 410	1 517	-7,0	100,0	100,0	--
M.p. pełnoporcjowe	924	951	-2,8	58,8	53,0	11,0
M.p. uzupełniające	1 889	1 899	-0,5	36,2	41,1	-12,0
Premiksy	3 694	3 969	-6,9	5,0	5,8	-15,0
<b>M.p. pełnoporcjowe</b>						
<i>prestarter/starter</i>	1 297	1 336	-3,0	14,0	14,4	-2,6
<i>grower/finisher</i>	777	779	-0,2	36,1	32,5	11,1
<i>lochy</i>	760	771	-1,4	5,5	3,7	51,2
<i>knury</i>	816	832	-1,9	0,3	0,3	16,3
<i>uniwersalne</i>	1 207	nld	--	1,0	0,4	119,9
<i>mlekozastępcze</i>	1 294	1 326	-2,4	1,9	1,8	7,9
<b>M.p. uzupełniające</b>						
<i>prestarter/starter</i>	2 090	2 088	0,1	5,7	6,9	-17,3
<i>grower/finisher</i>	1 855	1 858	-0,2	23,4	26,9	-13,1
<i>lochy</i>	1 883	1 897	-0,8	4,1	4,5	-8,7
<i>knury</i>	nld	nld	--	0,0	0,0	-9,6
<i>uniwersalne</i>	1 775	1 822	-2,6	3,0	2,8	5,9
<b>Premiksy</b>						
<i>prestarter/starter</i>	3 926	4 109	-4,5	0,9	1,0	-13,2
<i>grower/finisher</i>	3 907	3 976	-1,7	3,2	4,0	-20,0
<i>lochy</i>	3 475	4 212	-17,5	0,7	0,7	-7,3
<i>knury</i>	--	nld	--	--	0,0	--
<i>uniwersalne</i>	693	1 409	-50,8	0,2	0,1	84,0

## REGION ZACHODNI

PASZE	2009r.					
	CENA [zł/tona]			STRUKTURA [wg ilości]		
	grudzień	listopad	Zmiana [%]	grudzień	listopad	Zmiana [%]
<b>OGÓLEM</b>	1 497	1 570	-4,6	100,0	100,0	--
M.p. pełnoporcjowe	940	974	-3,4	44,9	41,5	8,1
M.p. uzupełniające	1 933	1 940	-0,4	45,7	49,2	-7,1
Premiksy	2 039	2 278	-10,5	9,5	9,3	1,5
<b>M.p. pełnoporcjowe</b>						
<i>prestarter/starter</i>	1 268	1 191	6,5	13,6	16,6	-18,5
<i>grower/finisher</i>	762	778	-2,1	26,3	19,3	35,9
<i>lochy</i>	874	866	1,0	3,9	4,3	-10,1
<i>knury</i>	1 176	1 254	-6,2	0,1	0,1	-13,3
<i>uniwersalne</i>	867	884	-1,8	0,8	0,8	5,7
<i>mlekozastępcze</i>	3 191	2 892	10,3	0,2	0,3	-31,1
<b>M.p. uzupełniające</b>						
<i>prestarter/starter</i>	2 385	2 414	-1,2	5,7	6,2	-8,5
<i>grower/finisher</i>	1 850	1 863	-0,7	21,1	23,1	-8,7
<i>lochy</i>	1 888	1 870	0,9	3,3	3,7	-12,0
<i>knury</i>	2 900	2 910	-0,3	0,0	0,0	-34,5
<i>uniwersalne</i>	1 887	1 883	0,2	15,6	16,1	-3,1
<b>Premiksy</b>						
<i>prestarter/starter</i>	3 440	4 482	-23,2	1,3	1,3	2,4
<i>grower/finisher</i>	2 412	2 548	-5,3	4,3	4,5	-4,0
<i>lochy</i>	2 824	2 944	-4,1	0,8	0,8	-8,3
<i>knury</i>	nld	nld	--	0,0	0,0	1625,5
<i>uniwersalne</i>	754	636	18,5	3,1	2,8	13,0

**Relacje cen bydła, drobiu i trzody do cen pasz przemysłowych**



## MAKROREGIONY

Nazwa makroregionu	Województwa wchodzące w skład makroregionu
wschodni	warmińsko-mazurskie, podlaskie, mazowieckie, łódzkie, świętokrzyskie, lubelskie, małopolskie, podkarpackie
zachodni	zachodniopomorskie, pomorskie, lubuskie, wielkopolskie, kujawsko-pomorskie, dolnośląskie, opolskie, śląskie



## 5. Handel zagraniczny wybranymi surowcami paszowymi<sup>1</sup>

**Handel zagraniczny wybranymi surowcami paszowymi w okresie: styczeń - listopad 2009r.**

UWAGA: Dane w trakcie weryfikacji - mogą być obarczone istotnymi błędami

CN	Nazwa towaru	EKSPORT/WYWÓZ				IMPORT/PRZYWÓZ			
		Wartość [tys. EUR]		Wolumen [tony]		Wartość [tys. EUR]		Wolumen [tony]	
		<i>I-XI 2008r.</i>	<i>I-XI 2009r.</i>	<i>I-XI 2008r.</i>	<i>I-XI 2009r.</i>	<i>I-XI 2008r.</i>	<i>I-XI 2009r.</i>	<i>I-XI 2008r.</i>	<i>I-XI 2009r.</i>
<b>RAZEM</b>		<b>85 933</b>	<b>105 170</b>	<b>482 436</b>	<b>653 794</b>	<b>562 656</b>	<b>541 594</b>	<b>1 886 541</b>	<b>2 048 797</b>
2301	Mąki, mączki i granulki z mięsa i podrobów, ryb	7 220	17 568	21 057	112 946	14 208	18 129	35 490	42 616
230110	w tym ... z mięsa	4 852	15 853	16 054	109 122	4 413	4 924	22 078	26 956
230120	... z ryb	2 367	1 715	5 004	3 825	9 795	13 206	13 412	15 661
2304	Makuchy i inne pozostałości stałe, z ekstrakcji oleju sojowego	11 437	15 715	32 987	49 716	524 086	487 811	1 700 295	1 601 667
230630	... z nasion słonecznika	130	794	984	4 687	22 671	34 050	141 563	396 272
230641									
230649	... z nasion rzepaku lub rzepiku	67 147	71 092	427 408	486 444	1 691	1 604	9 193	8 242

CN	Nazwa towaru	SALDO	
		Wartość [tys. EUR]	
		<i>I-XI 2008r.</i>	<i>I-XI 2009r.</i>
<b>RAZEM</b>		<b>-476 723</b>	<b>-436 424</b>
2301	Mąki, mączki i granulki z mięsa i podrobów, ryb	-6 988	-561
230110	w tym ... z mięsa	439	10 929
230120	... z ryb	-7 427	-11 490
2304	Makuchy i inne pozostałości stałe, z ekstrakcji oleju sojowego	-512 650	-472 096
230630	... z nasion słonecznika	-22 541	-33 256
230641			
230649	... z nasion rzepaku lub rzepiku	65 455	69 488

<sup>1</sup> źródło: Ministerstwo Finansów

**Polski eksport surowców paszowych (makuchy i inne pozostałości stałe, z nasion rzepaku lub rzepiku; CN 2306 41 oraz 2306 49)**

*według ważniejszych krajów w okresie: styczeń - listopad 2009r.*

<b>EKSPORT</b>					
<b>I-XI 2008r.</b>			<b>I-XI 2009r.</b>		
<b>Kraj</b>	<b>Wartość [tys. EUR]</b>	<b>Wolumen [tony]</b>	<b>Kraj</b>	<b>Wartość [tys. EUR]</b>	<b>Wolumen [tony]</b>
<b>OGÓŁEM</b>	<b>67 147</b>	<b>427 408</b>	<b>OGÓŁEM</b>	<b>71 092</b>	<b>486 444</b>
Irlandia	16 815	102 566	Niemcy	14 848	94 554
Dania	11 966	71 866	Dania	13 501	94 120
Niemcy	9 255	77 060	Irlandia	12 592	91 474
Szwecja	8 060	46 765	Hiszpania	8 410	61 439
Niderlandy	5 324	38 646	Szwecja	7 526	49 449
Wielka Brytania	5 253	35 431	Wielka Brytania	6 977	49 483

**Polski eksport surowców paszowych (mąki, mączki i granulki z mięsa i podrobów, ryb; CN 2301)**

*według ważniejszych krajów w okresie: styczeń - listopad 2009r.*

<b>EKSPORT</b>					
<b>I-XI 2008r.</b>			<b>I-XI 2009r.</b>		
<b>Kraj</b>	<b>Wartość [tys. EUR]</b>	<b>Wolumen [tony]</b>	<b>Kraj</b>	<b>Wartość [tys. EUR]</b>	<b>Wolumen [tony]</b>
<b>OGÓŁEM</b>	<b>7 220</b>	<b>21 057</b>	<b>OGÓŁEM</b>	<b>17 568</b>	<b>112 946</b>
Niderlandy	2 252	2 088	Wietnam	8 562	42 034
Wietnam	1 673	8 990	Niemcy	3 771	38 988
Węgry	772	1 253	Bangladesz	1 822	11 410
Ukraina	579	1 598	Niderlandy	1 035	543
Bangladesz	509	3 352	Ukraina	831	2 321
Niemcy	406	922	Mołdowa	466	1 073

**Polski import surowców paszowych (makuchy i inne pozostałości stałe, z ekstrakcji oleju sojowego; CN 2304)**

*według ważniejszych krajów w okresie: styczeń - listopad 2009r.*

<b>IMPORT</b>					
<b>I-XI 2008r.</b>			<b>I-XI 2009r.</b>		
<b>Kraj</b>	<b>Wartość [tys. EUR]</b>	<b>Wolumen [tony]</b>	<b>Kraj</b>	<b>Wartość [tys. EUR]</b>	<b>Wolumen [tony]</b>
<b>OGÓŁEM</b>	<b>524 086</b>	<b>1 700 295</b>	<b>OGÓŁEM</b>	<b>487 811</b>	<b>1 601 667</b>
Argentyna	370 128	1 204 758	Argentyna	384 657	1 270 296
UE-27	116 766	374 088	UE-27	60 667	193 915
w tym Niemcy	71 386	216 146	w tym Niemcy	36 919	125 117
Niderlandy	32 211	115 094	Niderlandy	12 498	36 887
USA	21 887	70 957	USA	18 630	64 014
Brazylia	14 985	49 716	Brazylia	14 590	43 394

**Polski import surowców paszowych (mąki, mączki i granulki z mięsa i podrobów, ryb; CN 2301)**

*według ważniejszych krajów w okresie: styczeń - listopad 2009r.*

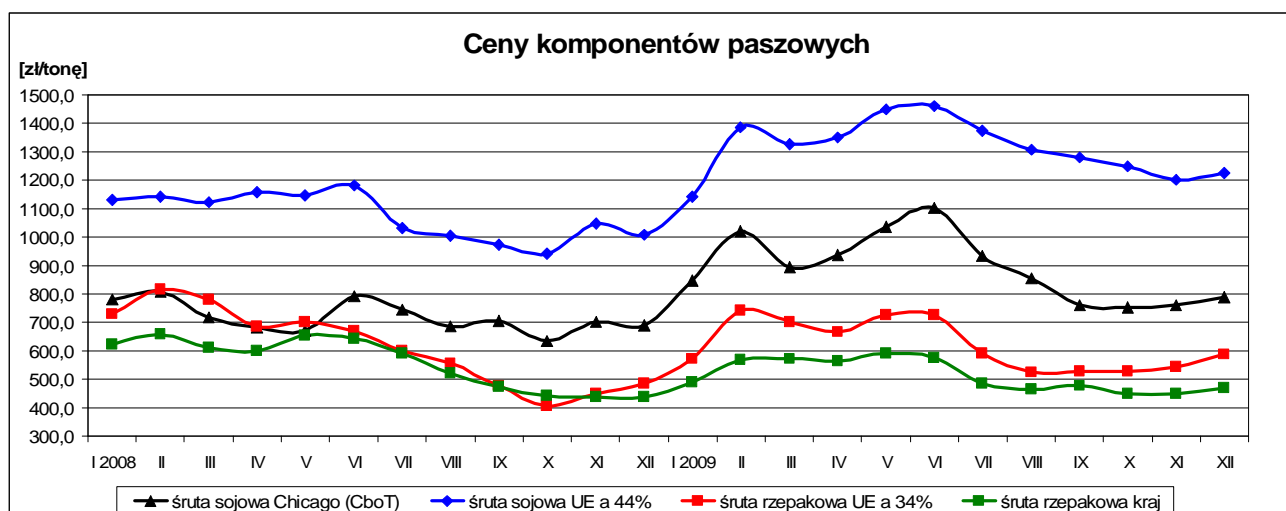
<b>IMPORT</b>					
<b>I-XI 2008r.</b>			<b>I-XI 2009r.</b>		
<b>Kraj</b>	<b>Wartość [tys. EUR]</b>	<b>Wolumen [tony]</b>	<b>Kraj</b>	<b>Wartość [tys. EUR]</b>	<b>Wolumen [tony]</b>
<b>OGÓŁEM</b>	<b>14 208</b>	<b>35 490</b>	<b>OGÓŁEM</b>	<b>18 129</b>	<b>42 616</b>
Dania	6 779	8 644	Dania	9 850	11 646
Niemcy	1 865	8 055	Niemcy	2 152	14 995
Francja	1 812	4 550	Peru	1 911	2 347
Peru	1 664	3 245	Włochy	1 332	2 738
Republika Czeska	701	4 799	Francja	1 050	2 782
Wielka Brytania	502	1 125	Republika Czeska	710	4 659



Polski import surowców paszowych (makuchy i inne pozostałości stałe, z nasion słonecznika; CN 230630) według ważniejszych krajów w okresie: styczeń - listopad 2009r.

IMPORT					
I-XI 2008r.			I-XI 2009r.		
Kraj	Wartość [tys. EUR]	Wolumen [tony]	Kraj	Wartość [tys. EUR]	Wolumen [tony]
<b>OGÓŁEM</b>	<b>22 671</b>	<b>141 563</b>	<b>OGÓŁEM</b>	<b>34 050</b>	<b>396 272</b>
Ukraina	20 966	129 083	Ukraina	30 433	363 625
Słowacja	827	6 740	Węgry	2 148	19 249
Węgry	436	3 188	Słowacja	499	4 418
Niemcy	179	965	Niemcy	451	3 005
Litwa	155,886	588,57	Republika Czeska	191,619	1807,506
Rosja	51,55	508,314	Mołdowa	184,761	2711,35

## 6. Ceny surowców paszowych<sup>2</sup>



Biuletyn „*Rynek Pasz*” ukazuje się raz w miesiącu.

**Wydawca:** Ministerstwo Rolnictwa i Rozwoju Wsi,

Departament Rynków Rolnych

ul. Wspólna 30; 00-930 Warszawa

Internet: [strona ZSRIR](http://strona.ZSRIR) ; E-mail: [biuletyn@minrol.gov.pl](mailto:biuletyn@minrol.gov.pl)

**Autor:** Magdalena Olechowicz, tel. (022) 623-16-34; fax (022) 623-16-05;

E-mail: [Magdalena.Olechowicz@minrol.gov.pl](mailto:Magdalena.Olechowicz@minrol.gov.pl)

<sup>2</sup> źródło: FAMMU/FAPA Notowania - Rynek zbóż, roślin oleistych i wysokobiałkowych, MRiRW - Rynek roślin oleistych.