

MINISTERSTWO ROLNICTWA I ROZWOJU WSI

ZINTEGROWANY SYSTEM ROLNICZEJ INFORMACJI RYNKOWEJ

(podstawa prawna: ustawa o rolniczych badaniach rynkowych z dnia 30 marca 2001 r.)

RYNEK PASZ



NR 11/2010

16 grudnia 2010 r.

NOTOWANIA Z OKRESU: PAŹDZIERNIK – LISTOPAD 2010r.

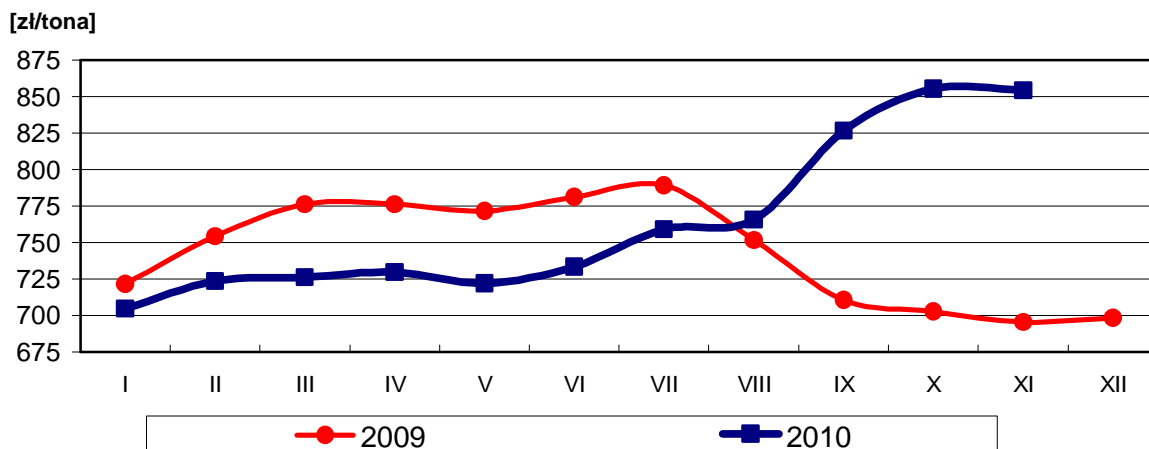
1. Średnie ceny (netto) sprzedaży pasz dla BYDŁA

POLSKA						
PASZE	2010r.					
	CENA [zł/tona]			STRUKTURA [wg ilości]		
	listopad	październik	Zmiana [%]	listopad	październik	Zmiana [%]
OGÓLEM	1 175	1 183	-0,7	100,0	100,0	--
M.p. pełnoporcjowe	1 054	1 046	0,7	80,2	69,8	14,9
M.p. uzupełniające	1 622	1 463	10,9	15,0	24,1	-37,7
Premiksy	1 804	1 653	9,1	4,7	6,1	-21,6
M.p. pełnoporcjowe						
<i>cielęta</i>	1 173	1 187	-1,1	2,9	3,1	-5,0
<i>krowy mleczne</i>	854	855	-0,1	67,2	56,7	18,5
<i>mlekozastępcze</i>	3 519	3 551	-0,9	4,4	4,6	-3,8
<i>opasy</i>	931	907	2,7	0,9	0,8	5,7
<i>uniwersalne</i>	nld	nld	--	4,8	4,6	4,5
M.p. uzupełniające						
<i>cielęta</i>	1 750	1 572	11,4	1,1	0,9	21,2
<i>krowy mleczne</i>	1 786	1 715	4,2	7,9	8,2	-3,9
<i>opasy</i>	1 394	1 388	0,4	4,8	3,8	24,6
<i>uniwersalne</i>	1 370	1 296	5,7	1,3	11,2	-88,2
Premiksy						
<i>cielęta</i>	2 935	nld	--	0,3	0,2	40,0
<i>krowy mleczne</i>	1 849	1 576	17,3	3,4	5,2	-35,4
<i>opasy</i>	2 389	2 566	-6,9	0,3	0,2	39,2
<i>uniwersalne</i>	795	1 075	-26,0	0,7	0,3	103,2

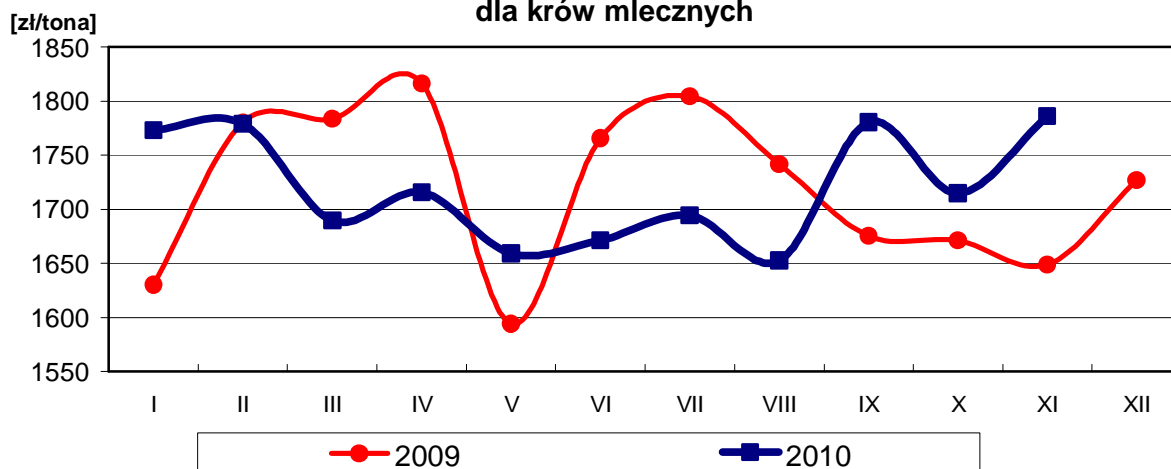
nld – niewystarczająca liczba danych do prezentacji.

UWAGA! Premiksy zostały przeliczone na 1%.

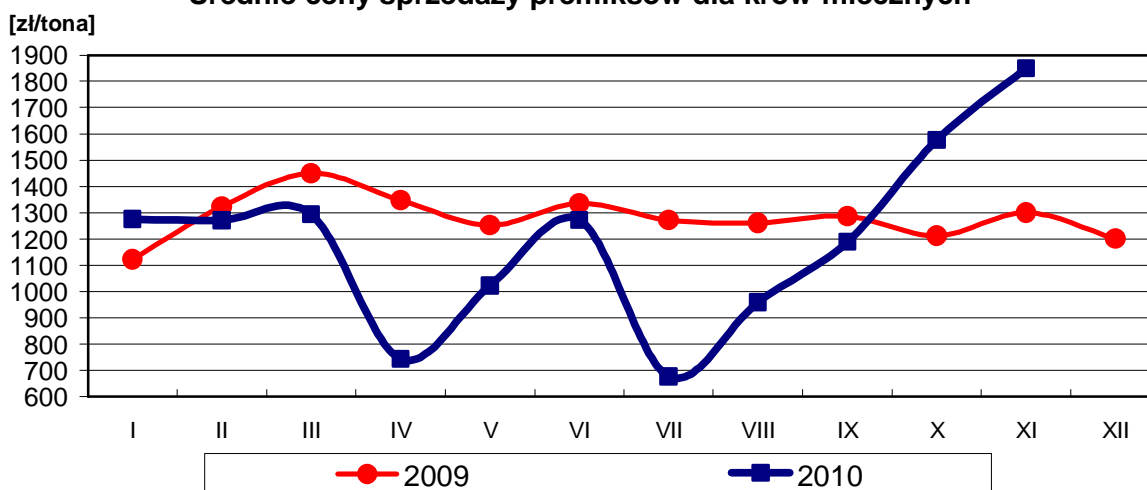
Średnie ceny sprzedaży mieszanek paszowych pełnoporcjowych dla krów mlecznych



Średnie ceny sprzedaży mieszanek paszowych uzupełniających dla krów mlecznych



Średnie ceny sprzedaży premiksów dla krów mlecznych



REGION WSCHODNI

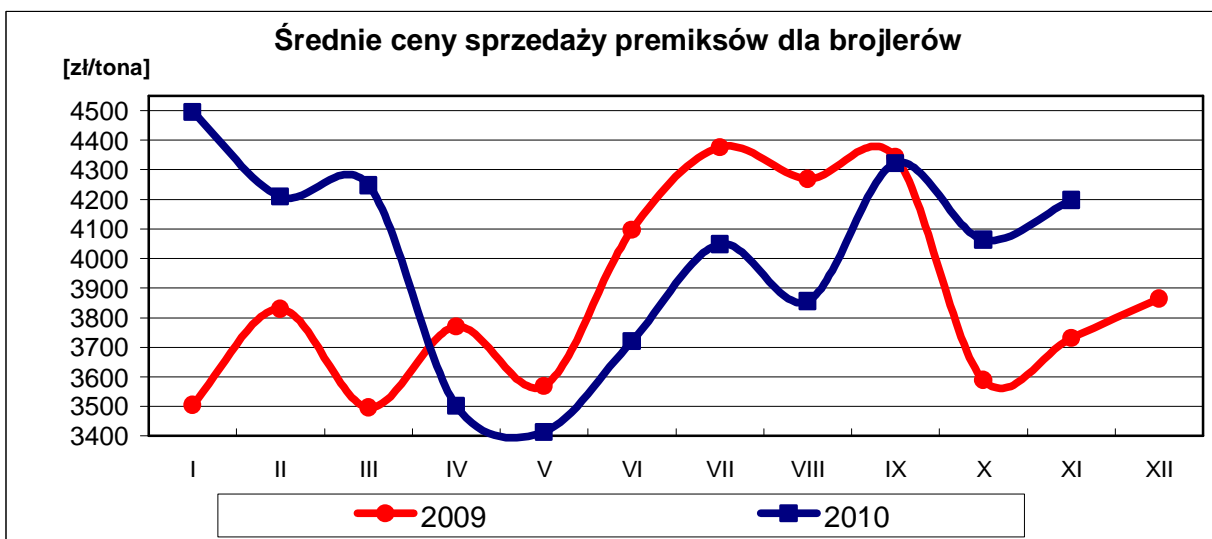
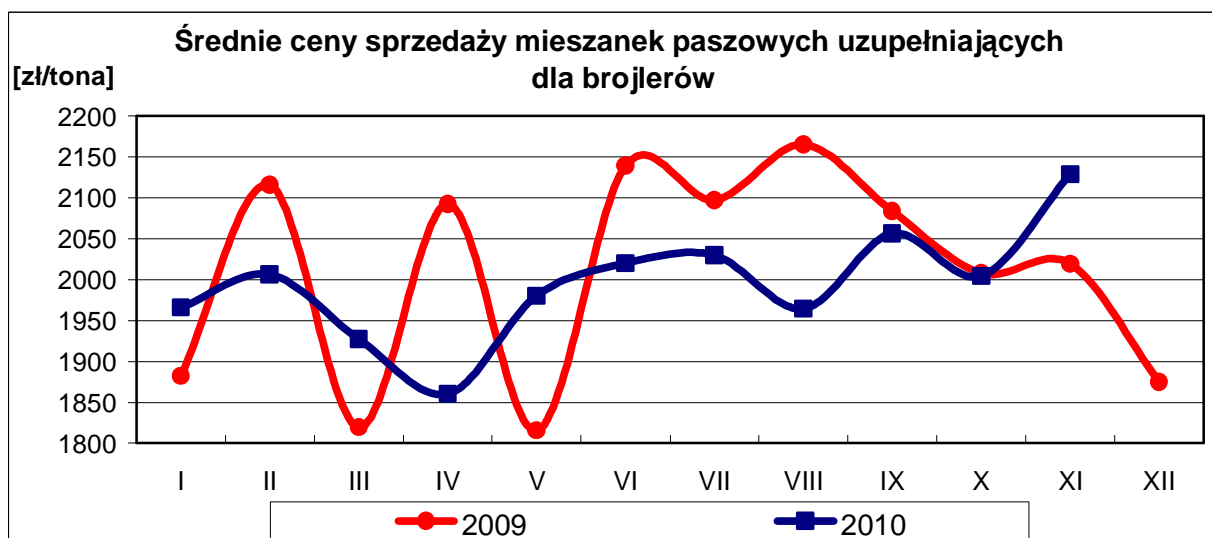
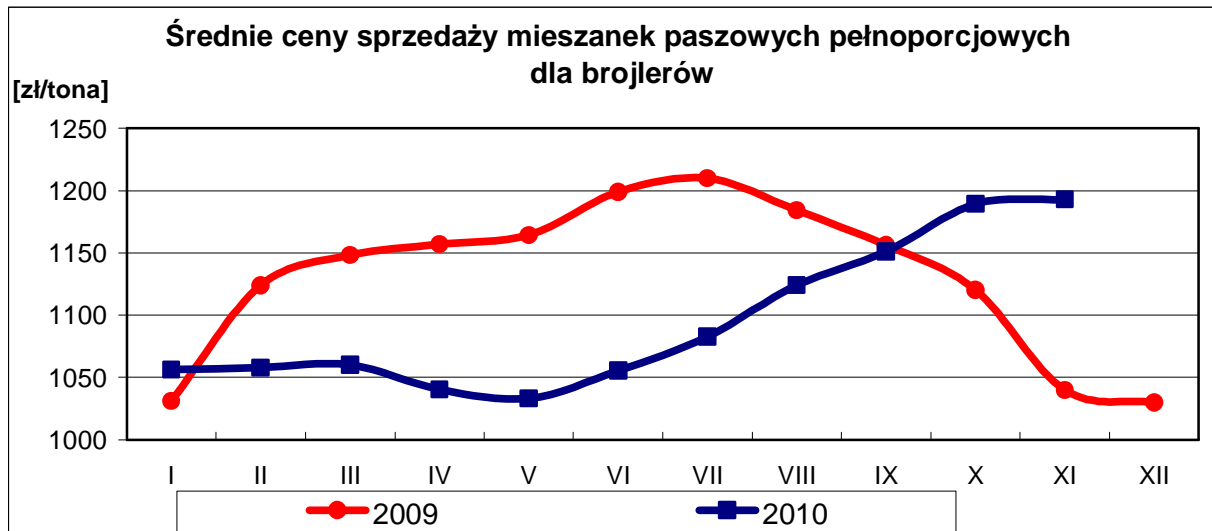
PASZE	2010r.					
	CENA [zł/tona]			STRUKTURA [wg ilości]		
	listopad	październik	Zmiana [%]	listopad	październik	Zmiana [%]
OGÓLEM	1 101	1 150	-4,2	100,0	100,0	--
M.p. pełnoporcjowe	962	987	-2,6	82,8	77,9	6,3
M.p. uzupełniające	1 667	1 604	4,0	14,8	19,4	-23,5
Premiksy	2 426	2 566	-5,4	2,4	2,7	-12,6
M.p. pełnoporcjowe						
<i>cielęta</i>	1 165	1 169	-0,3	3,3	4,3	-23,1
<i>krowy mleczne</i>	865	889	-2,6	76,5	70,5	8,4
<i>mlekozastępcze</i>	3 559	3 543	0,4	2,6	2,4	6,1
<i>opasy</i>	857	851	0,7	0,4	0,6	-32,5
<i>uniwersalne</i>	--	--	--	--	--	--
M.p. uzupełniające						
<i>cielęta</i>	1 567	1 571	-0,2	1,0	1,2	-13,6
<i>krowy mleczne</i>	1 760	1 643	7,1	9,9	14,1	-29,5
<i>opasy</i>	1 426	1 398	2,0	3,5	3,8	-8,6
<i>uniwersalne</i>	1 745	2 492	-30,0	0,4	0,3	28,6
Premiksy						
<i>cielęta</i>	3 463	4 365	-20,7	0,2	0,2	-5,5
<i>krowy mleczne</i>	2 704	2 672	1,2	1,4	1,8	-22,1
<i>opasy</i>	1 933	2 062	-6,3	0,5	0,5	10,5
<i>uniwersalne</i>	1 001	1 051	-4,7	0,2	0,2	5,8

REGION ZACHODNI

PASZE	2010r.					
	CENA [zł/tona]			STRUKTURA [wg ilości]		
	listopad	październik	Zmiana [%]	listopad	październik	Zmiana [%]
OGÓLEM	1 247	1 206	3,4	100,0	100,0	--
M.p. pełnoporcjowe	1 151	1 094	5,2	77,7	64,4	20,6
M.p. uzupełniające	1 578	1 396	13,1	15,2	27,3	-44,2
Premiksy	1 597	1 452	9,9	7,1	8,3	-14,5
M.p. pełnoporcjowe						
<i>cielęta</i>	1 184	1 210	-2,1	2,6	2,3	12,4
<i>krowy mleczne</i>	839	822	2,1	58,1	47,5	22,2
<i>mlekozastępcze</i>	3 502	3 553	-1,4	6,2	6,0	3,3
<i>opasy</i>	954	930	2,6	1,3	0,9	36,9
<i>uniwersalne</i>	nld	nld	--	9,5	7,7	24,6
M.p. uzupełniające						
<i>cielęta</i>	1 913	1 573	21,6	1,1	0,7	63,2
<i>krowy mleczne</i>	1 828	1 870	-2,2	5,9	4,3	36,6
<i>opasy</i>	1 376	1 382	-0,4	6,0	3,8	57,2
<i>uniwersalne</i>	1 305	1 283	1,7	2,2	18,5	-87,9
Premiksy						
<i>cielęta</i>	2 703	nld	--	0,5	0,3	82,4
<i>krowy mleczne</i>	1 628	1 402	16,1	5,3	7,5	-29,1
<i>opasy</i>	5 121	nld	--	0,1	0,0	80,7
<i>uniwersalne</i>	nld	nld	--	1,2	0,4	171,2

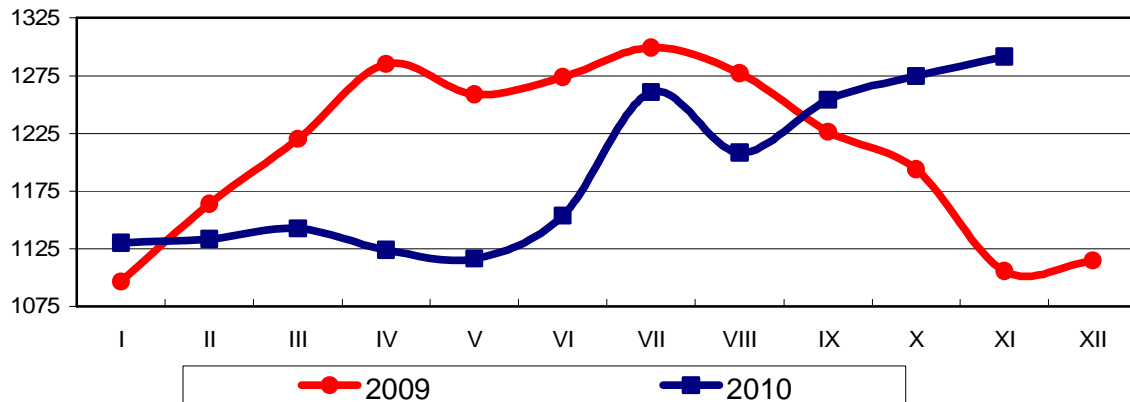
2. Średnie ceny (netto) sprzedaży pasz dla DROBIU

POLSKA						
PASZE	2010r.					
	CENA [zł/tona]			STRUKTURA [wg ilości]		
	listopad	październik	Zmiana [%]	listopad	październik	Zmiana [%]
OGÓLEM	1 208	1 200	0,7	100,0	100,0	--
M.p. pełnoporcjowe	1 155	1 153	0,2	96,9	97,2	-0,4
M.p. uzupełniające	2 140	2 056	4,0	1,3	1,3	2,6
Premiksy	3 315	3 478	-4,7	1,9	1,5	20,7
Pasze dla BROJLERÓW	1 248	1 238	0,8	61,3	61,1	0,3
Pasze dla INDYKÓW	1 338	1 308	2,3	16,5	17,9	-7,8
Pasze dla NIOSEK/KOGUTÓW	1 002	993	0,9	21,8	20,7	5,3
Pasze UNIWERSALNE	1 020	1 196	-14,7	0,4	0,3	28,2
BROJLERY - M.p. pełnoporcjowe	1 193	1 189	0,3	59,7	59,6	0,2
<i>prestarter/starter</i>	1 297	1 277	1,6	8,6	10,5	-17,8
<i>grower/finisher</i>	1 177	1 170	0,6	48,5	46,7	3,8
BROJLERY - M.p. uzupełniające	2 129	2 004	6,2	0,6	0,6	5,6
<i>prestarter/starter</i>	2 479	2 577	-3,8	0,1	0,1	70,0
<i>grower/finisher</i>	2 080	1 952	6,6	0,5	0,5	-1,5
BROJLERY - Premiksy	4 198	4 064	3,3	0,9	0,9	6,7
<i>prestarter/starter</i>	2 959	2 944	0,5	0,3	0,3	11,0
<i>grower/finisher</i>	5 128	5 218	-1,7	0,6	0,5	14,3
INDYKI - M.p. pełnoporcjowe	1 291	1 275	1,3	16,2	17,6	-8,1
<i>prestarter/starter</i>	1 575	1 506	4,6	2,2	2,4	-7,6
<i>grower/finisher</i>	1 251	1 241	0,8	12,2	13,0	-6,5
INDYKI - M.p. uzupełniające	2 412	2 365	2,0	0,2	0,2	-9,0
<i>prestarter/starter</i>	nld	3 124	--	0,0	0,0	52,8
<i>grower/finisher</i>	2 292	2 281	0,5	0,1	0,2	-15,8
INDYKI - Premiksy	4 695	4 473	5,0	0,2	0,1	37,9
<i>prestarter/starter</i>	2 559	2 549	0,4	0,0	0,0	73,1
<i>grower/finisher</i>	5 389	4 940	9,1	0,1	0,1	29,3
NIOSKI/KOGUTY - stado towarowe						
M.p. pełnoporcjowe	939	931	0,9	15,1	14,0	8,4
M.p. uzupełniające	2 004	1 935	3,6	0,3	0,3	-6,7
Premiksy	2 789	2 625	6,3	0,4	0,4	6,8
NIOSKI/KOGUTY - stado reprodukcyjne						
M.p. pełnoporcjowe	944	935	1,0	4,4	4,3	1,4
M.p. uzupełniające	2 001	2 157	-7,2	0,0	0,0	23,4
Premiksy	3 375	4 020	-16,0	0,1	0,0	34,5
NIOSKI/KOGUTY - uniwersalne						
M.p. pełnoporcjowe	966	957	0,9	1,3	1,6	-16,6
M.p. uzupełniające	2 223	2 030	9,5	0,1	0,1	44,3
Premiksy	nld	2 280	--	0,1	0,0	302,8



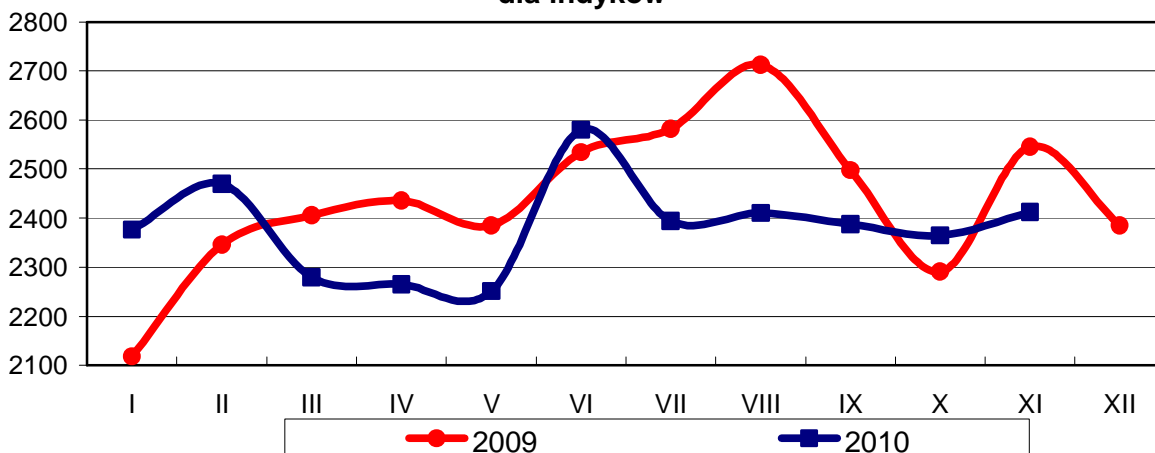
Średnie ceny sprzedaży mieszanek paszowych pełnoporcjowych dla indyków

[zł/tona]



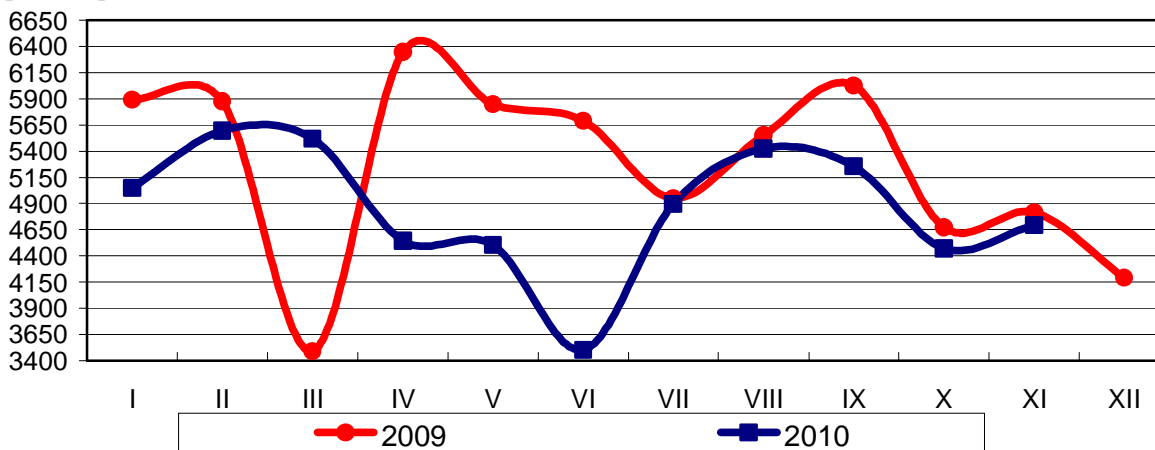
Średnie ceny sprzedaży mieszanek paszowych uzupełniających dla indyków

[zł/tona]



Średnie ceny sprzedaży premiksów dla indyków

[zł/tona]



REGION WSCHODNI

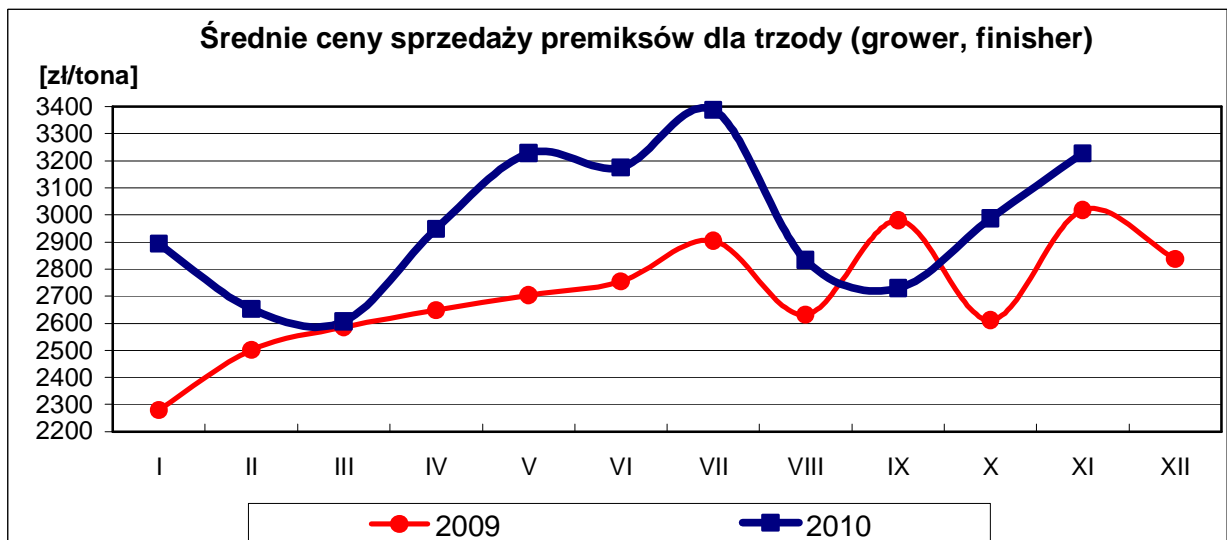
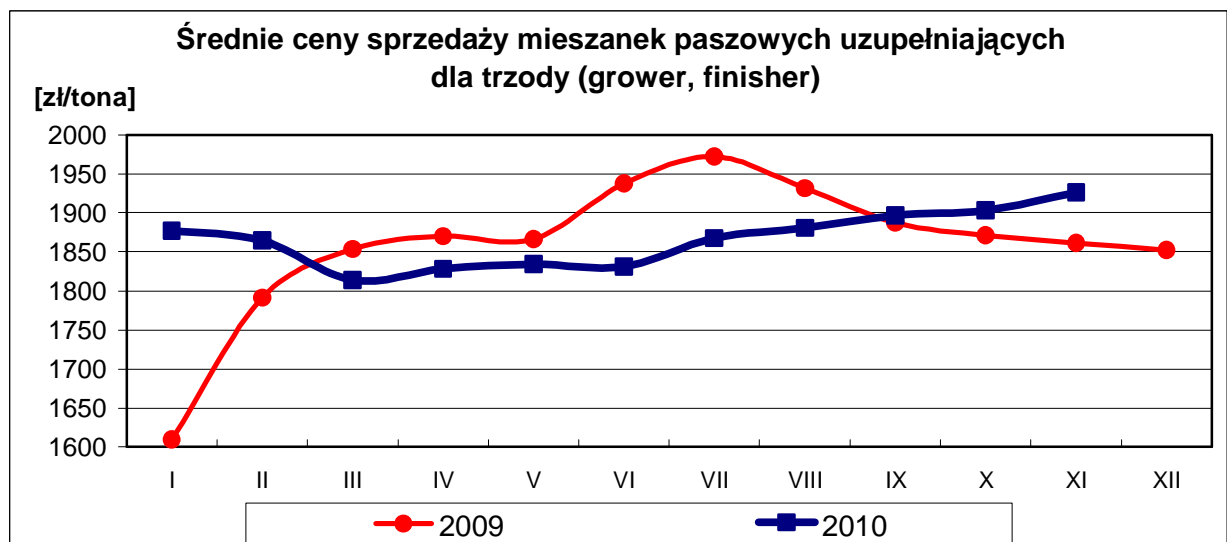
PASZE	2010r.					
	CENA [zł/tona]			STRUKTURA [wg ilości]		
	listopad	październik	Zmiana [%]	listopad	październik	Zmiana [%]
OGÓLEM	1 292	1 266	2,1	100,0	100,0	--
M.p. pełnoporcjowe	1 245	1 229	1,3	97,6	97,9	-0,3
M.p. uzupełniające	2 181	2 129	2,5	1,3	1,2	6,4
Premiksy	4 359	4 103	6,2	1,1	0,9	23,8
Pasze dla BROJLERÓW	1 303	1 275	2,2	61,1	61,0	0,1
Pasze dla INDYKÓW	1 408	1 364	3,2	22,0	23,3	-5,5
Pasze dla NIOSEK/KOGUTÓW	1 096	1 076	1,9	16,7	15,6	7,4
Pasze UNIWERSALNE	1 740	2 086	-16,6	0,1	0,1	37,7
BROJLERY - M.p. pełnoporcjowe	1 262	1 243	1,5	60,2	60,3	-0,1
<i>prestarter/starter</i>	1 341	1 311	2,3	14,4	17,0	-14,9
<i>grower/finisher</i>	1 237	1 217	1,7	45,8	43,3	5,8
BROJLERY - M.p. uzupełniające	2 130	2 191	-2,8	0,4	0,3	32,6
<i>prestarter/starter</i>	3 016	4 426	-31,8	0,0	0,0	202,4
<i>grower/finisher</i>	2 090	2 147	-2,7	0,3	0,3	29,2
BROJLERY - Premiksy	5 233	4 532	15,5	0,5	0,5	7,2
<i>prestarter/starter</i>	2 022	3 059	-33,9	0,0	0,1	-43,3
<i>grower/finisher</i>	5 550	4 833	14,8	0,5	0,4	17,5
INDYKI - M.p. pełnoporcjowe	1 372	1 341	2,3	21,6	22,9	-5,6
<i>prestarter/starter</i>	1 652	1 601	3,2	3,8	3,7	3,8
<i>grower/finisher</i>	1 312	1 291	1,6	17,8	19,2	-7,4
INDYKI - M.p. uzupełniające	2 256	2 114	6,7	0,2	0,3	-15,5
<i>prestarter/starter</i>	--	nld	--	--	0,0	--
<i>grower/finisher</i>	2 256	2 093	7,8	0,2	0,3	-15,2
INDYKI - Premiksy	4 920	4 164	18,2	0,2	0,1	40,6
<i>prestarter/starter</i>	nld	nld	--	0,0	0,0	167,1
<i>grower/finisher</i>	5 040	4 190	20,3	0,1	0,1	32,5
NIOSKI/KOGUTY - stado towarowe						
M.p. pełnoporcjowe	997	990	0,7	12,5	11,6	7,6
M.p. uzupełniające	2 162	2 042	5,9	0,5	0,5	-2,4
Premiksy	3 056	3 513	-13,0	0,4	0,2	58,1
NIOSKI/KOGUTY - stado reprodukcyjne						
M.p. pełnoporcjowe	1 035	1 013	2,2	3,1	2,9	6,2
M.p. uzupełniające	nld	nld	--	0,0	0,0	8,4
Premiksy	2 427	2 182	11,2	0,0	0,0	9,2
NIOSKI/KOGUTY - uniwersalne						
M.p. pełnoporcjowe	999	946	5,6	0,2	0,2	-21,9
M.p. uzupełniające	2 544	2 506	1,5	0,1	0,0	35,4
Premiksy	4 072	--	--	0,0	--	--

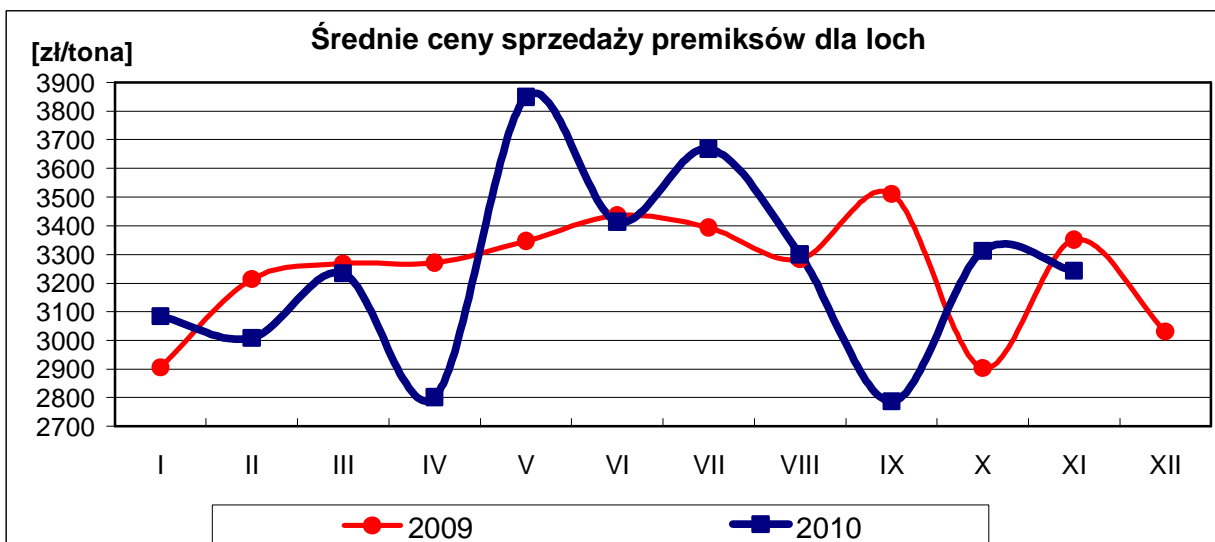
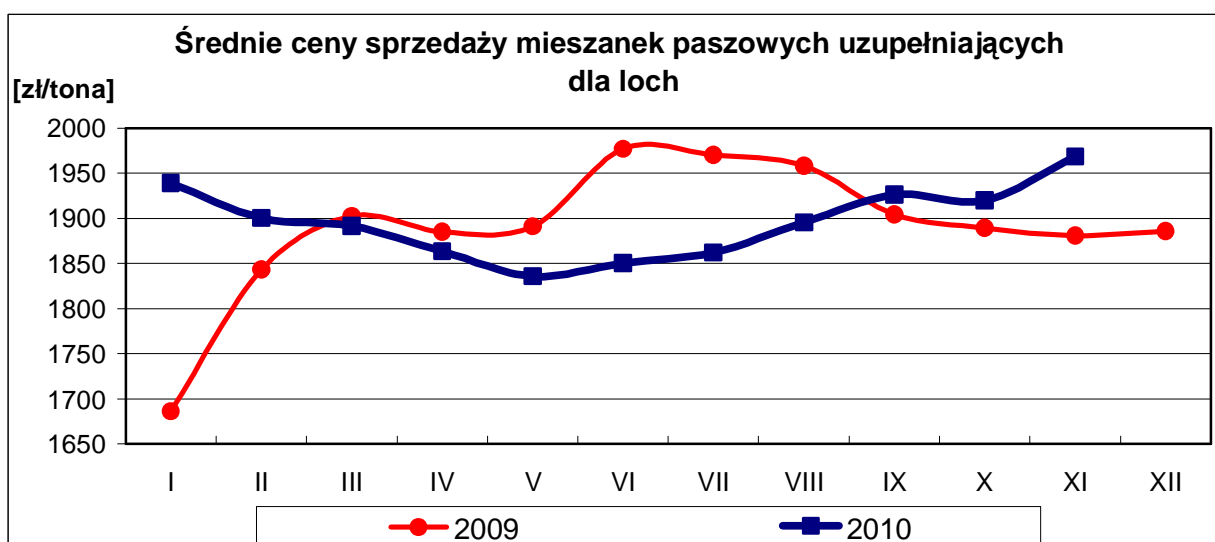
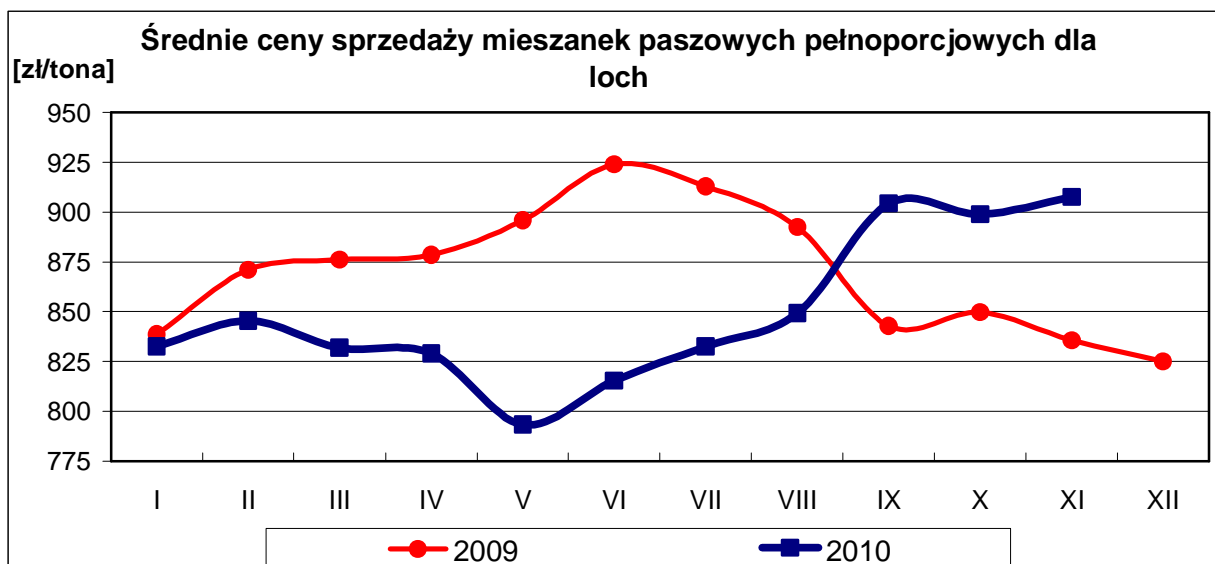
REGION ZACHODNI

PASZE	2010r.					
	CENA [zł/tona]			STRUKTURA [wg ilości]		
	listopad	październik	Zmiana [%]	listopad	październik	Zmiana [%]
OGÓLEM	1 154	1 153	0,1	100,0	100,0	--
M.p. pełnoporcjowe	1 097	1 098	-0,1	96,4	96,7	-0,4
M.p. uzupełniające	2 114	2 010	5,2	1,3	1,3	0,0
Premiksy	2 985	3 272	-8,8	2,3	2,0	17,2
Pasze dla BROJLERÓW	1 212	1 211	0,1	61,3	61,1	0,4
Pasze dla INDYKÓW	1 261	1 242	1,5	13,0	14,1	-7,8
Pasze dla NIOSEK/KOGUTÓW	962	956	0,7	25,1	24,4	3,0
Pasze UNIWERSALNE	917	1 069	-14,3	0,6	0,5	22,9
BROJLERY - M.p. pełnoporcjowe	1 148	1 150	-0,2	59,4	59,2	0,4
<i>prestarter/starter</i>	1 213	1 206	0,6	4,8	5,8	-17,0
<i>grower/finisher</i>	1 142	1 141	0,1	50,2	49,1	2,1
BROJLERY - M.p. uzupełniające	2 128	1 961	8,5	0,8	0,8	-2,9
<i>prestarter/starter</i>	2 438	2 497	-2,4	0,1	0,1	58,5
<i>grower/finisher</i>	2 076	1 900	9,3	0,6	0,7	-11,2
BROJLERY - Premiksy	3 881	3 911	-0,7	1,2	1,1	4,3
<i>prestarter/starter</i>	3 027	2 925	3,5	0,4	0,4	15,7
<i>grower/finisher</i>	4 906	5 431	-9,7	0,6	0,5	11,7
INDYKI - M.p. pełnoporcjowe	1 202	1 196	0,5	12,6	13,8	-8,3
<i>prestarter/starter</i>	1 403	1 328	5,6	1,1	1,4	-21,1
<i>grower/finisher</i>	1 170	1 164	0,5	8,6	8,7	-0,9
INDYKI - M.p. uzupełniające	2 577	2 721	-5,3	0,1	0,1	2,8
<i>prestarter/starter</i>	nld	nld	--	0,0	0,0	50,4
<i>grower/finisher</i>	2 351	2 627	-10,5	0,1	0,1	-11,7
INDYKI - Premiksy	4 553	4 680	-2,7	0,2	0,1	35,9
<i>prestarter/starter</i>	nld	nld	--	0,1	0,0	55,7
<i>grower/finisher</i>	nld	nld	--	0,1	0,1	28,0
NIOSKI/KOGUTY - stado towarowe						
M.p. pełnoporcjowe	912	900	1,3	16,9	15,6	7,8
M.p. uzupełniające	1 732	1 743	-0,7	0,2	0,2	-8,1
Premiksy	2 619	2 281	14,8	0,4	0,4	-13,1
NIOSKI/KOGUTY - stado reprodukcyjne						
M.p. pełnoporcjowe	910	905	0,6	5,3	5,4	-2,0
M.p. uzupełniające	2 010	2 178	-7,7	0,1	0,1	19,4
Premiksy	3 721	5 006	-25,7	0,1	0,0	45,5
NIOSKI/KOGUTY - uniwersalne						
M.p. pełnoporcjowe	963	958	0,6	2,0	2,5	-19,2
M.p. uzupełniające	2 117	1 844	14,8	0,1	0,1	44,9
Premiksy	nld	2 280	--	0,2	0,0	285,2

3. Średnie ceny (netto) sprzedaży pasz dla TRZODY CHLEWNEJ

POLSKA						
PASZE	2010r.					
	CENA [zł/tona]			STRUKTURA [wg ilości]		
	listopad	październik	Zmiana [%]	listopad	październik	Zmiana [%]
OGÓLEM	1 565	1 533	2,0	100,0	100,0	--
M.p. pełnoporcjowe	1 048	1 061	-1,2	51,4	54,4	-5,5
M.p. uzupełniające	1 959	1 945	0,7	43,2	39,6	9,0
Premiksy	3 308	3 087	7,1	5,5	6,0	-9,4
M.p. pełnoporcjowe						
<i>prestarter/starter</i>	1 420	1 409	0,8	12,2	14,9	-18,2
<i>grower/finisher</i>	925	915	1,1	33,2	34,1	-2,6
<i>lochy</i>	908	899	1,0	3,6	3,5	4,6
<i>knury</i>	1 099	1 012	8,6	0,1	0,1	-6,8
<i>uniwersalne</i>	988	982	0,6	1,1	1,1	-1,5
<i>mlekozastępcze</i>	1 154	1 696	-31,9	1,2	0,7	65,2
M.p. uzupełniające						
<i>prestarter/starter</i>	2 243	2 338	-4,1	6,7	5,8	15,7
<i>grower/finisher</i>	1 926	1 903	1,2	27,2	24,3	11,8
<i>lochy</i>	1 968	1 920	2,5	3,2	3,0	7,1
<i>knury</i>	2 253	3 771	-40,3	0,0	0,0	115,8
<i>uniwersalne</i>	1 791	1 767	1,4	6,1	6,6	-6,7
Premiksy						
<i>prestarter/starter</i>	4 638	4 042	14,7	1,0	1,0	-0,1
<i>grower/finisher</i>	3 226	2 988	8,0	3,1	3,7	-15,9
<i>lochy</i>	3 243	3 312	-2,1	0,7	0,7	1,3
<i>knury</i>	19 916	nld	--	0,0	0,0	-66,2
<i>uniwersalne</i>	1 644	1 830	-10,2	0,6	0,6	3,9



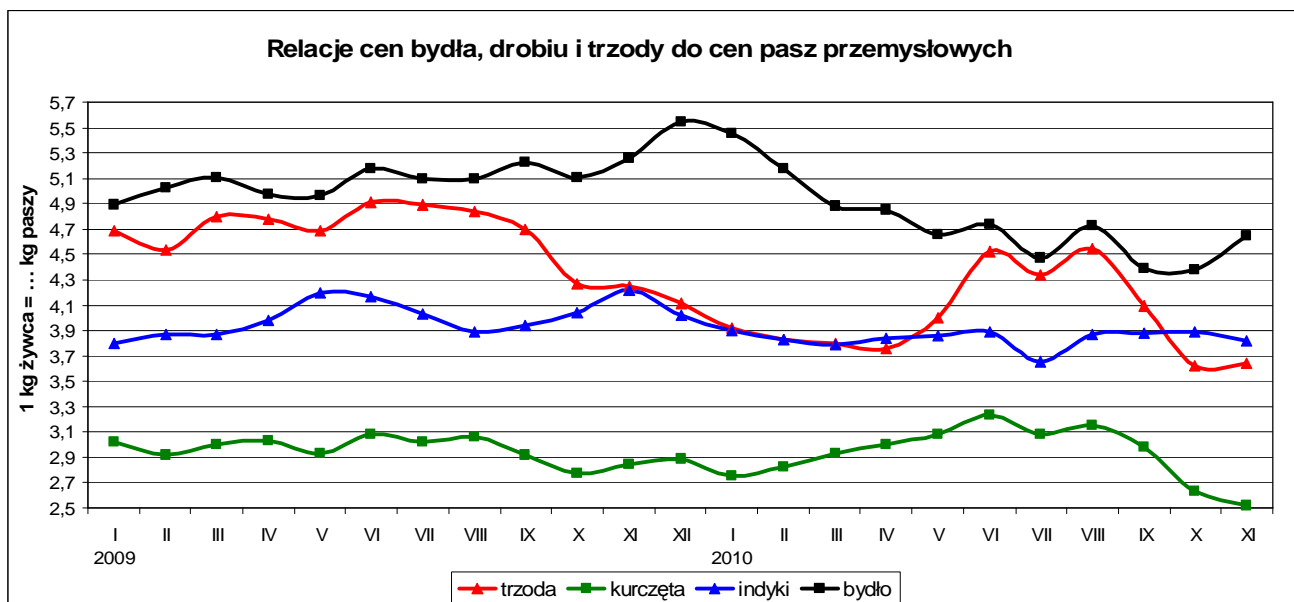


REGION WSCHODNI

PASZE	2010r.					
	CENA [zł/tona]			STRUKTURA [wg ilości]		
	listopad	październik	Zmiana [%]	listopad	październik	Zmiana [%]
OGÓLEM	1 543	1 520	1,5	100,0	100,0	--
M.p. pełnoporcjowe	1 064	1 054	0,9	56,9	58,5	-2,7
M.p. uzupełniające	1 956	1 954	0,1	37,6	36,3	3,5
Premiksy	3 682	3 759	-2,0	5,5	5,2	6,0
M.p. pełnoporcjowe						
<i>prestarter/starter</i>	1 406	1 375	2,3	12,6	13,2	-5,1
<i>grower/finisher</i>	952	945	0,8	37,5	38,6	-2,9
<i>lochy</i>	927	926	0,1	4,2	3,8	11,1
<i>knury</i>	996	987	1,0	0,2	0,2	-23,5
<i>uniwersalne</i>	nld	nld	--	1,2	1,3	-11,8
<i>mlekozastępcze</i>	1 369	1 372	-0,3	1,4	1,4	-1,6
M.p. uzupełniające						
<i>prestarter/starter</i>	2 274	2 251	1,0	5,0	4,9	2,1
<i>grower/finisher</i>	1 892	1 899	-0,4	27,0	25,7	5,3
<i>lochy</i>	2 001	1 962	2,0	3,4	3,3	4,3
<i>knury</i>	1 871	nld	--	0,0	0,0	745,9
<i>uniwersalne</i>	1 943	1 916	1,4	2,1	2,4	-13,6
Premiksy						
<i>prestarter/starter</i>	4 782	4 047	18,2	0,9	0,8	13,0
<i>grower/finisher</i>	3 504	3 745	-6,4	3,8	3,6	7,5
<i>lochy</i>	3 393	3 564	-4,8	0,7	0,8	-11,1
<i>knury</i>	--	--	--	0,0	0,0	--
<i>uniwersalne</i>	1 765	2 684	-34,2	0,1	0,0	117,4

REGION ZACHODNI

PASZE	2010r.					
	CENA [zł/tona]			STRUKTURA [wg ilości]		
	listopad	październik	Zmiana [%]	listopad	październik	Zmiana [%]
OGÓLEM	1 580	1 542	2,4	100,0	100,0	--
M.p. pełnoporcjowe	1 035	1 067	-3,0	47,4	51,5	-7,9
M.p. uzupełniające	1 960	1 940	1,0	47,1	41,9	12,4
Premiksy	3 041	2 723	11,6	5,4	6,6	-17,7
M.p. pełnoporcjowe						
<i>prestarter/starter</i>	1 430	1 428	0,1	11,9	16,0	-25,8
<i>grower/finisher</i>	901	890	1,3	30,1	30,9	-2,6
<i>lochy</i>	890	877	1,4	3,2	3,2	-0,8
<i>knury</i>	1 259	1 079	16,7	0,1	0,1	37,4
<i>uniwersalne</i>	905	909	-0,5	1,1	1,0	7,8
<i>mlekozastępcze</i>	951	3 040	-68,7	1,0	0,2	341,5
M.p. uzupełniające						
<i>prestarter/starter</i>	2 229	2 385	-6,6	7,8	6,3	23,5
<i>grower/finisher</i>	1 949	1 906	2,3	27,3	23,4	16,8
<i>lochy</i>	1 941	1 884	3,0	3,0	2,7	9,2
<i>knury</i>	2 616	3 817	-31,5	0,0	0,0	27,4
<i>uniwersalne</i>	1 766	1 740	1,5	9,0	9,4	-4,8
Premiksy						
<i>prestarter/starter</i>	4 550	4 040	12,6	1,0	1,1	-6,5
<i>grower/finisher</i>	2 941	2 501	17,6	2,7	3,9	-31,2
<i>lochy</i>	3 146	3 113	1,1	0,8	0,7	11,2
<i>knury</i>	19 916	nld	--	0,0	0,0	-65,9
<i>uniwersalne</i>	1 639	1 815	-9,7	1,0	1,0	2,8



MAKROREGIONY

Nazwa makroregionu	Województwa wchodzące w skład makroregionu
wschodni	warmińsko-mazurskie, podlaskie, mazowieckie, łódzkie, świętokrzyskie, lubelskie, małopolskie, podkarpackie
zachodni	zachodniopomorskie, pomorskie, lubuskie, wielkopolskie, kujawsko-pomorskie, dolnośląskie, opolskie, śląskie

5. Handel zagraniczny wybranymi surowcami paszowymi¹

Handel zagraniczny wybranymi surowcami paszowymi w okresie: styczeń - październik 2010r. DANE WSTĘPNE.

UWAGA: Dane w trakcie weryfikacji - mogą być obarczone istotnymi błędami

CN	Nazwa towaru	EKSPORT/WYWÓZ					
		Wartość [tys. EUR]		Wartość [tys. PLN]		Wolumen [tony]	
		I-X 2009r.	I-X 2010r.	I-X 2009r.	I-X 2010r.	I-X 2009r.	I-X 2010r.
RAZEM		99 328	102 691	430 678	411 619	614 027	658 213
2301	Mąki, mączki i granulki z mięsa i podrobów, ryb	16 206	25 365	70 544	101 594	101 614	140 472
230110	w tym ... z mięsa	14 520	22 909	63 170	91 774	97 896	136 491
230120	... z ryb	1 685	2 456	7 375	9 820	3 718	3 982
2304	Makuchy i inne pozostałości stałe, z ekstrakcji oleju sojowego	15 426	8 397	65 414	33 546	48 960	30 379
230630	... z nasion słonecznika	782	691	3 441	2 750	4 705	4 312
230641	... z nasion rzepaku lub rzepiku	66 914	68 237	291 279	273 728	458 748	483 049
230649							

CN	Nazwa towaru	IMPORT/PRZYWÓZ					
		Wartość [tys. EUR]		Wartość [tys. PLN]		Wolumen [tony]	
		I-X 2009r.	I-X 2010r.	I-X 2009r.	I-X 2010r.	I-X 2009r.	I-X 2010r.
RAZEM		496 084	548 100	2 162 738	2 196 146	1 871 879	2 061 218
2301	Mąki, mączki i granulki z mięsa i podrobów, ryb	17 598	22 013	76 491	88 132	38 452	48 926
230110	w tym ... z mięsa	5 493	9 610	23 811	38 461	24 198	37 642
230120	... z ryb	12 105	12 403	52 681	49 671	14 254	11 283
2304	Makuchy i inne pozostałości stałe, z ekstrakcji oleju sojowego	444 616	477 141	1 938 373	1 911 656	1 461 140	1 557 843
230630	... z nasion słonecznika	32 274	47 211	140 746	189 441	363 888	443 766
230641	... z nasion rzepaku lub rzepiku	1 596	1 736	7 128	6 918	8 399	10 684
230649							

¹ źródło: Ministerstwo Finansów

Polski eksport surowców paszowych (makuchy i inne pozostałości stałe, z nasion rzepaku lub rzepiku - kod 230641 i 230649 według ważniejszych krajów w okresie: styczeń - październik 2010r. (dane wstępne)

EKSPORT							
I-X 2009r.				I-X 2010 r.			
Kraj	Wartość [tys. EUR]	Wartość [tys. PLN]	Wolumen [tony]	Kraj	Wartość [tys. EUR]	Wartość [tys. PLN]	Wolumen [tony]
OGÓLEM	66 914	291 279	458 748	OGÓLEM	68 237	273 728	483 049
Niemcy	14 024	61 290	88 490	Irlandia	13 888	55 701	98 572
Irlandia	12 249	53 002	89 096	Dania	13 499	54 037	96 019
Dania	11 921	51 878	82 286	Niemcy	13 423	53 806	100 752
Hiszpania	8 410	36 641	61 451	Wielka Brytania	7 447	29 915	51 114
Wielka Brytania	6 694	29 064	47 072	Hiszpania	6 406	25 644	46 521
Szwecja	6 631	28 733	44 107	Szwecja	4 692	18 749	32 545

Polski import surowców paszowych (makuchy i inne pozostałości stałe, z nasion rzepaku lub rzepiku - kod 230641 i 230649 według ważniejszych krajów w okresie: styczeń - październik 2010r. (dane wstępne)

IMPORT							
I-X 2009r.				I-X 2010 r.			
Kraj	Wartość [tys. EUR]	Wartość [tys. PLN]	Wolumen [tony]	Kraj	Wartość [tys. EUR]	Wartość [tys. PLN]	Wolumen [tony]
OGÓLEM	1 596	7 128	8 399	OGÓLEM	1 736	6 918	10 684
Niemcy	934	4 223	2 981	Słowacja	1 368	5 448	8 413
Słowacja	445	1 976	2 863	Niemcy	306	1 222	1 440
Republika Czeska	120	511	923	Republika Czeska	21	84	96
Litwa	26	108	1 071	Litwa	17	68	600
Węgry	23	100	40	Bułgaria	9	37	44
Ukraina	22	100	377	Ukraina	9	34	79

Polski eksport surowców paszowych (makuchy i inne pozostałości stałe, z ekstrakcji oleju sojowego - kod 2304) według ważniejszych krajów w okresie: styczeń - październik 2010r. (dane wstępne)

EKSPORT							
I-X 2009r.				I-X 2010 r.			
Kraj	Wartość [tys. EUR]	Wartość [tys. PLN]	Wolumen [tony]	Kraj	Wartość [tys. EUR]	Wartość [tys. PLN]	Wolumen [tony]
OGÓLEM	15 426	65 414	48 960	OGÓLEM	8 397	33 546	30 379
Dania	8 563	35 791	27 387	Słowacja	5 628	22 508	19 951
Słowacja	2 691	11 663	8 655	Republika Czeska	1 857	7 392	5 966
Republika Czeska	1 983	8 525	6 190	Niemcy	778	3 118	4 044
Ukraina	1 294	5 602	3 062	Niderlandy	61	241	181
Niderlandy	446	1 905	1 726	Litwa	31	123	103
Niemcy	162	683	1 086	Estonia	31	121	102

Polski import surowców paszowych (makuchy i inne pozostałości stałe, z ekstrakcji oleju sojowego - kod 2304) według ważniejszych krajów w okresie: styczeń - październik 2010r. (dane wstępne)

IMPORT							
I-X 2009r.				I-X 2010 r.			
Kraj	Wartość [tys. EUR]	Wartość [tys. PLN]	Wolumen [tony]	Kraj	Wartość [tys. EUR]	Wartość [tys. PLN]	Wolumen [tony]
OGÓLEM	444 616	1 938 373	1 461 140	OGÓLEM	477 141	1 911 656	1 557 843
Argentyna	347 011	1 509 199	1 144 927	Argentyna	302 862	1 214 545	997 411
Niemcy	34 022	148 054	117 441	Stany Zjednoczone	84 098	336 068	278 200
Stany Zjednoczone	18 630	85 532	64 014	Niemcy	25 342	101 827	81 739
Brazylia	15 830	68 612	48 176	Paragwaj	25 153	101 384	83 367
Niderlandy	12 177	53 744	36 259	Brazylia	21 142	84 280	63 969
Wielka Brytania	6 921	30 103	21 980	Niderlandy	14 931	59 125	45 132

Polski eksport surowców paszowych (mąki, mączki i granulki z mięsa i podrobów, ryb - kod 2301)
według ważniejszych krajów w okresie: styczeń - październik 2010r. (dane wstępne)

EKSPORT							
I-X 2009r.				I-X 2010 r.			
Kraj	Wartość [tys. EUR]	Wartość [tys. PLN]	Wolumen [tony]	Kraj	Wartość [tys. EUR]	Wartość [tys. PLN]	Wolumen [tony]
OGÓLEM	16 206	70 544	101 614	OGÓLEM	25 365	101 594	140 472
Wietnam	7 511	32 685	36 769	Wietnam	8 570	34 508	40 624
Niemcy	3 335	14 493	34 903	Niemcy	5 599	22 413	51 239
Bangladesz	1 714	7 497	10 694	Bangladesz	2 732	10 879	16 817
Niderlandy	1 259	5 456	1 005	Niderlandy	1 698	6 786	1 679
Ukraina	784	3 465	2 203	Grecja	1 089	4 355	1 250
Mołdowa	414	1 800	951	Ukraina	1 061	4 243	2 513

Polski import surowców paszowych (mąki, mączki i granulki z mięsa i podrobów, ryb - kod 2301)
według ważniejszych krajów w okresie: styczeń - październik 2010r. (dane wstępne)

IMPORT							
I-X 2009r.				I-X 2010 r.			
Kraj	Wartość [tys. EUR]	Wartość [tys. PLN]	Wolumen [tony]	Kraj	Wartość [tys. EUR]	Wartość [tys. PLN]	Wolumen [tony]
OGÓLEM	17 598	76 491	38 452	OGÓLEM	22 013	88 132	48 926
Dania	9 104	39 634	10 743	Dania	9 887	39 594	9 469
Niemcy	2 013	8 595	12 577	Niemcy	3 388	13 577	21 598
Peru	1 566	6 839	1 914	Włochy	2 389	9 570	4 023
Włochy	1 515	6 612	3 045	Francja	1 669	6 690	2 930
Francja	1 209	5 255	2 412	Wielka Brytania	1 144	4 573	1 795
Wielka Brytania	831	3 660	1 869	Peru	957	3 817	846

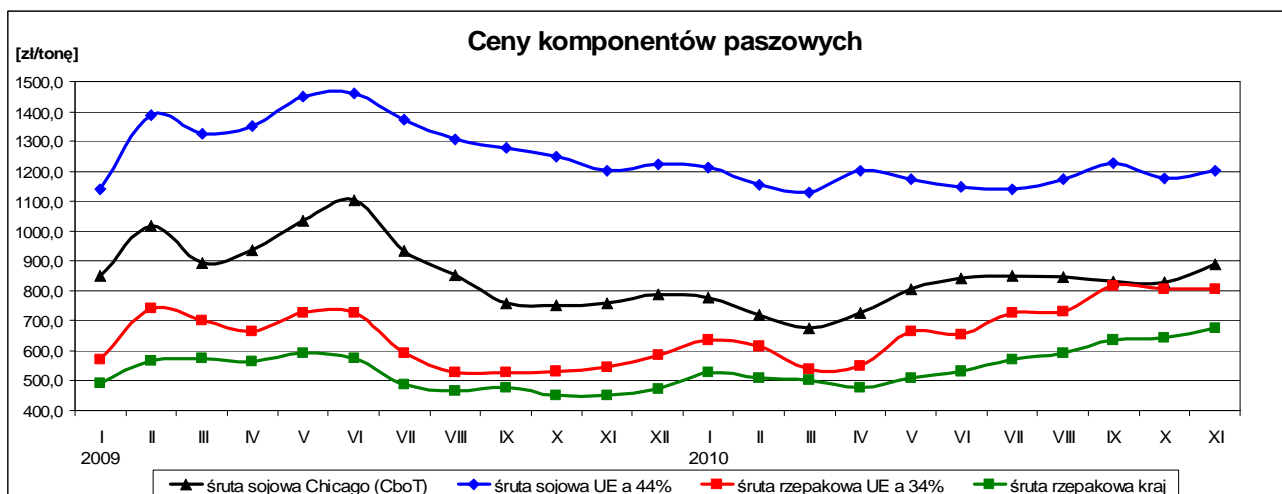
Polski eksport surowców paszowych (makuchy i inne pozostałości stałe, z nasion słonecznika - kod 230630)
według ważniejszych krajów w okresie: styczeń - październik 2010r. (dane wstępne)

EKSPORT							
I-X 2009r.				I-X 2010 r.			
Kraj	Wartość [tys. EUR]	Wartość [tys. PLN]	Wolumen [tony]	Kraj	Wartość [tys. EUR]	Wartość [tys. PLN]	Wolumen [tony]
OGÓLEM	782	3 441	4 705	OGÓLEM	691	2 750	4 312
Niemcy	642	2 836	3 783	Niemcy	495	1 964	3 047
Niderlandy	78	337	583	Republika Czeska	89	360	587
Belgia	62	267	339	Słowacja	85	338	546
				Belgia	14	54	81
				Niderlandy	8	33	51

Polski import surowców paszowych (makuchy i inne pozostałości stałe, z nasion słonecznika - kod 230630)
według ważniejszych krajów w okresie: styczeń - październik 2010r. (dane wstępne)

IMPORT							
I-X 2009r.				I-X 2010 r.			
Kraj	Wartość [tys. EUR]	Wartość [tys. PLN]	Wolumen [tony]	Kraj	Wartość [tys. EUR]	Wartość [tys. PLN]	Wolumen [tony]
OGÓLEM	32 274	140 746	363 888	OGÓLEM	47 211	189 441	443 766
Ukraina	26 476	115 697	316 134	Ukraina	43 470	174 428	404 842
Węgry	4 039	17 445	29 998	Węgry	1 854	7 464	20 667
Słowacja	534	2 303	5 353	Słowacja	917	3 675	7 153
Niemcy	514	2 220	3 503	Rosja	612	2 446	7 601
Niderlandy	222	930	2 812	Mołdowa	163	652	2 076
Republika Czeska	192	823	2 088	Niemcy	96	381	707

6. Ceny surowców paszowych²



Biuletyn „*Rynek Pasz*” ukazuje się raz w miesiącu.

Wydawca: Ministerstwo Rolnictwa i Rozwoju Wsi,

Departament Rynków Rolnych

ul. Wspólna 30; 00-930 Warszawa

Internet: [strona ZSRIR](http://strona.ZSRIR) ; E-mail: biuletyn@minrol.gov.pl

Autor: Magdalena Olechowicz, tel. (022) 623-16-34; fax (022) 623-16-05;

E-mail: Magdalena.Olechowicz@minrol.gov.pl

² źródło: FAMMU/FAPA Notowania - Rynek zbóż, roślin oleistych i wysokobiałkowych, MRiRW - Rynek roślin oleistych.