

MINISTERSTWO ROLNICTWA I ROZWOJU WSI

ZINTEGROWANY SYSTEM ROLNICZEJ INFORMACJI RYNKOWEJ

(podstawa prawna: ustawa o rolniczych badaniach rynkowych z dnia 30 marca 2001 r.)

RYNEK PASZ



NR 9/2010

18 września 2010 r.

NOTOWANIA Z OKRESU: SIERPIEŃ – WRZESIEŃ 2010r.

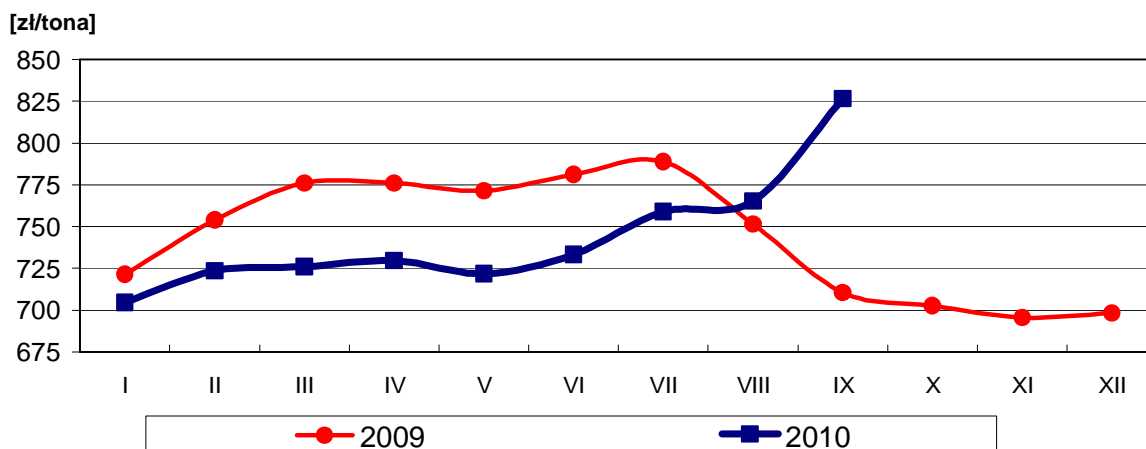
1. Średnie ceny (netto) sprzedaży pasz dla BYDŁA

POLSKA						
PASZE	2010r.					
	CENA [zł/tona]			STRUKTURA [wg ilości]		
	wrzesień	sierpień	Zmiana [%]	wrzesień	sierpień	Zmiana [%]
OGÓLEM	1 142	1 042	9,6	100,0	100,0	--
M.p. pełnoporcjowe	1 026	936	9,6	68,7	70,7	-2,9
M.p. uzupełniające	1 455	1 396	4,2	23,6	21,5	10,1
Premiksy	1 214	1 026	18,3	7,7	7,9	-1,8
M.p. pełnoporcjowe						
<i>cielęta</i>	1 188	1 127	5,5	2,9	3,1	-6,2
<i>krowy mleczne</i>	827	765	8,0	56,5	59,5	-5,0
<i>mlekozastępcze</i>	3 551	3 562	-0,3	4,6	3,8	21,2
<i>opasy</i>	902	848	6,3	0,7	0,8	-14,7
<i>uniwersalne</i>	nld	nld	--	3,9	3,5	14,1
M.p. uzupełniające						
<i>cielęta</i>	1 702	1 640	3,8	0,7	0,6	16,1
<i>krowy mleczne</i>	1 780	1 653	7,7	7,2	7,1	0,9
<i>opasy</i>	1 372	1 358	1,0	3,9	3,8	3,5
<i>uniwersalne</i>	1 271	1 213	4,8	11,9	10,0	18,7
Premiksy						
<i>cielęta</i>	973	1 332	-27,0	0,5	0,4	7,4
<i>krowy mleczne</i>	1 190	959	24,0	6,7	6,9	-3,1
<i>opasy</i>	2 684	2 471	8,6	0,2	0,2	-7,2
<i>uniwersalne</i>	1 176	1 113	5,7	0,4	0,3	20,0

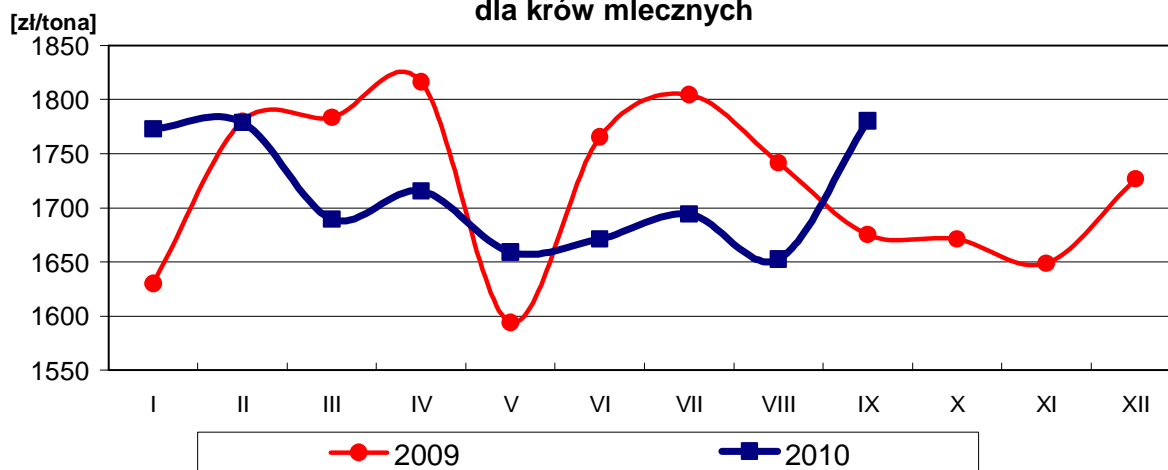
nld – niewystarczająca liczba danych do prezentacji.

UWAGA! Premiksy zostały przeliczone na 1%.

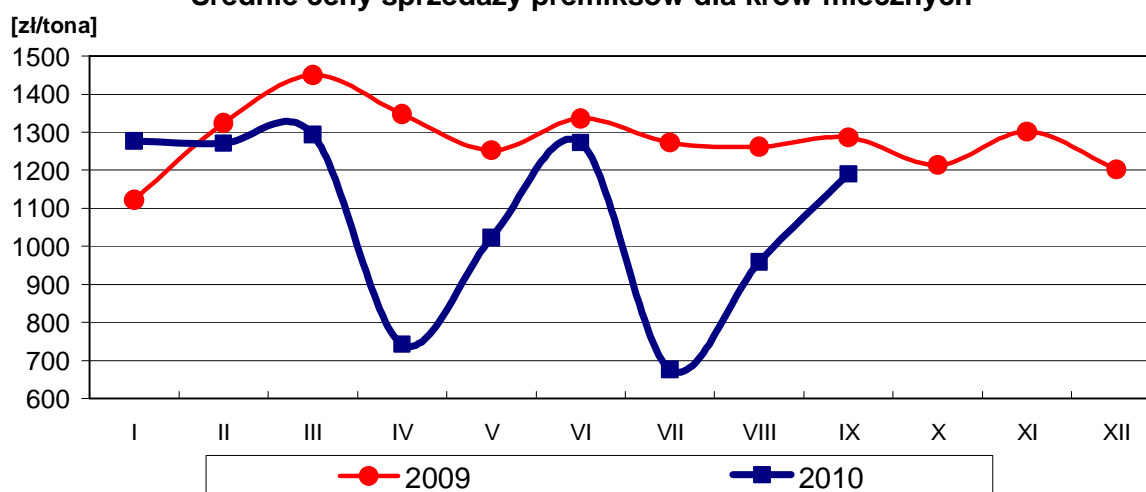
Średnie ceny sprzedaży mieszanek paszowych pełnoporcjowych dla krów mlecznych



Średnie ceny sprzedaży mieszanek paszowych uzupełniających dla krów mlecznych



Średnie ceny sprzedaży premiksów dla krów mlecznych



REGION WSCHODNI

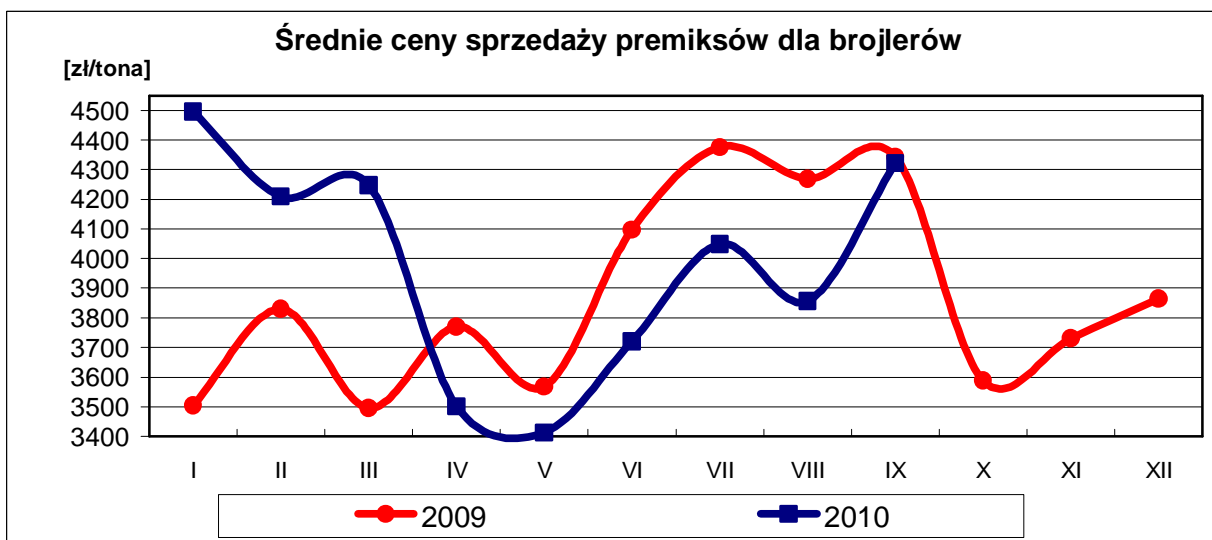
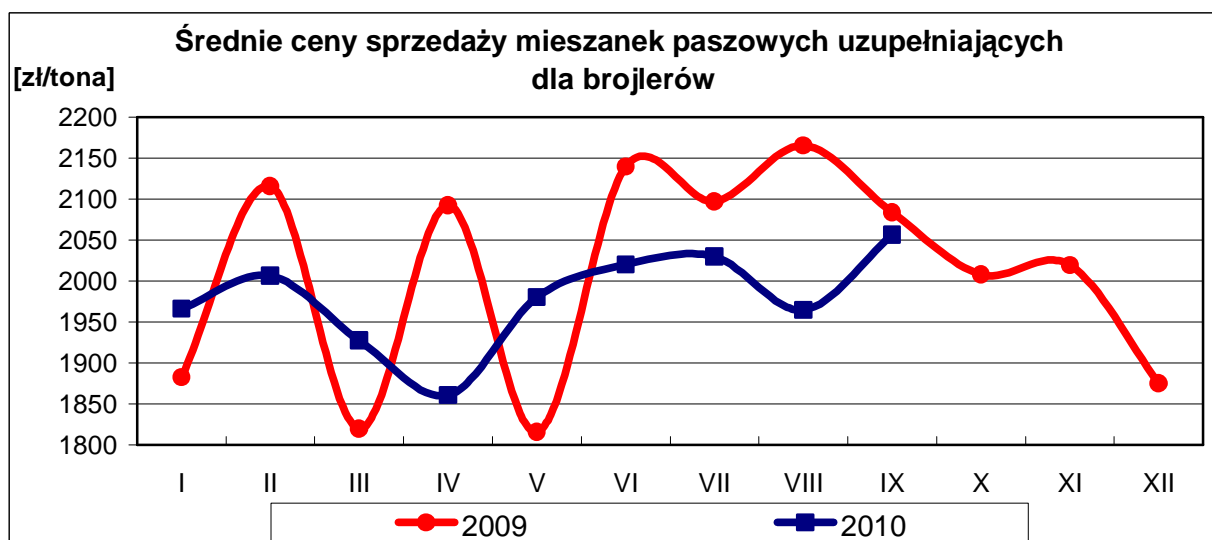
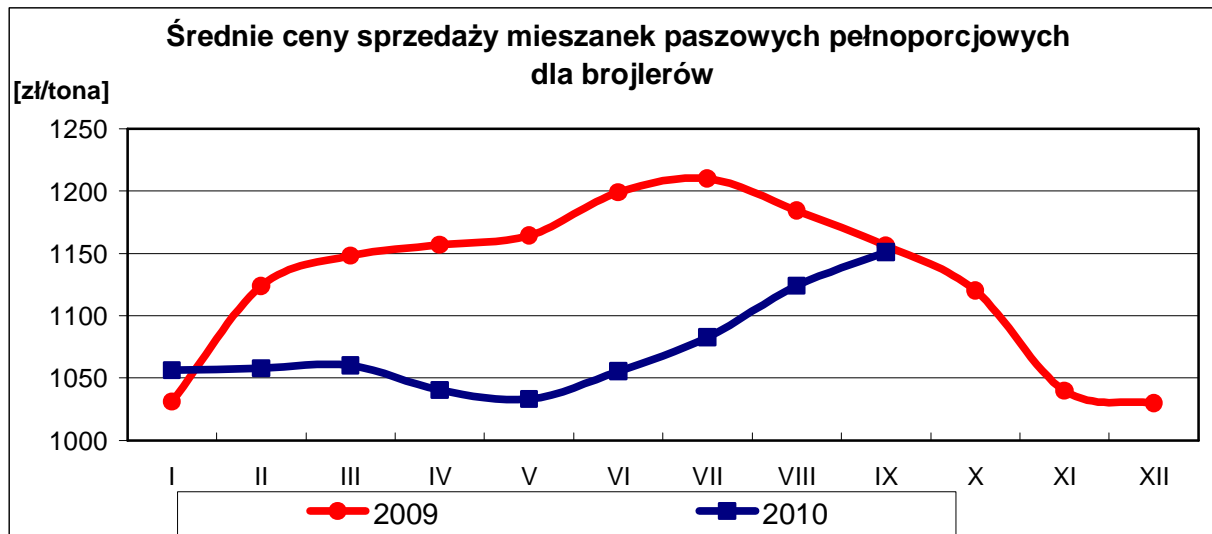
PASZE	2010r.					
	CENA [zł/tona]			STRUKTURA [wg ilości]		
	wrzesień	sierpień	Zmiana [%]	wrzesień	sierpień	Zmiana [%]
OGÓLEM	1 124	1 030	9,2	100,0	100,0	--
M.p. pełnoporcjowe	967	871	11,1	80,5	81,6	-1,3
M.p. uzupełniające	1 631	1 530	6,6	16,7	16,1	3,6
Premiksy	2 648	3 174	-16,6	2,7	2,3	19,6
M.p. pełnoporcjowe						
<i>cielęta</i>	1 178	1 083	8,8	3,7	4,0	-8,5
<i>krowy mleczne</i>	858	782	9,7	73,5	74,8	-1,8
<i>mlekozastępcze</i>	3 449	3 450	0,0	3,0	2,3	30,5
<i>opasy</i>	836	804	3,9	0,4	0,5	-13,1
<i>uniwersalne</i>	--	--	--	--	--	--
M.p. uzupełniające						
<i>cielęta</i>	1 556	1 489	4,5	1,3	1,1	15,4
<i>krowy mleczne</i>	1 711	1 573	8,7	11,7	11,4	2,7
<i>opasy</i>	1 378	1 334	3,3	3,3	3,4	-2,0
<i>uniwersalne</i>	1 655	2 280	-27,4	0,5	0,3	60,8
Premiksy						
<i>cielęta</i>	3 550	3 876	-8,4	0,1	0,1	-9,0
<i>krowy mleczne</i>	2 798	3 788	-26,1	2,0	1,5	34,9
<i>opasy</i>	2 322	2 029	14,5	0,4	0,4	-14,2
<i>uniwersalne</i>	1 573	1 231	27,8	0,3	0,3	3,6

REGION ZACHODNI

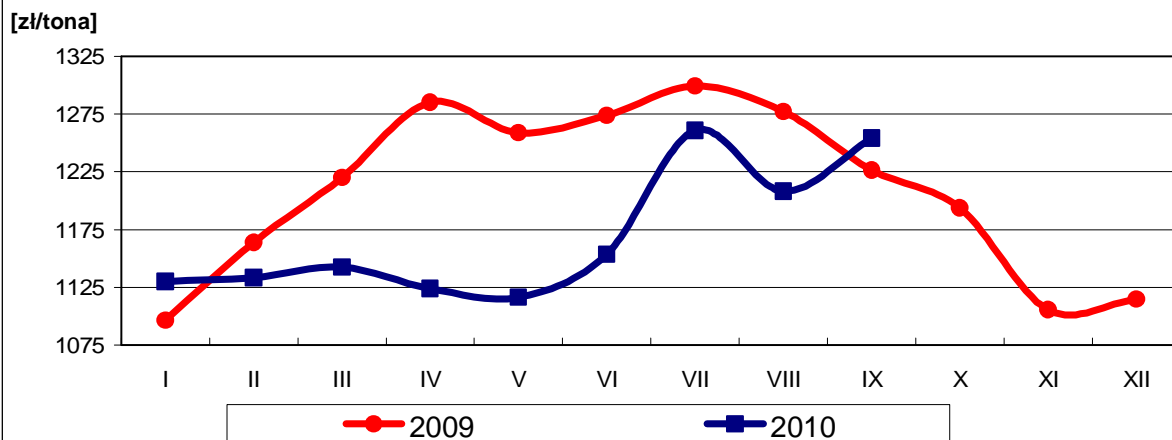
PASZE	2010r.					
	CENA [zł/tona]			STRUKTURA [wg ilości]		
	wrzesień	sierpień	Zmiana [%]	wrzesień	sierpień	Zmiana [%]
OGÓLEM	1 154	1 051	9,8	100,0	100,0	--
M.p. pełnoporcjowe	1 080	999	8,1	60,6	62,7	-3,4
M.p. uzupełniające	1 384	1 333	3,8	28,3	25,4	11,6
Premiksy	975	725	34,4	11,1	12,0	-7,0
M.p. pełnoporcjowe						
<i>cielęta</i>	1 199	1 181	1,5	2,4	2,4	-1,5
<i>krowy mleczne</i>	792	747	6,1	44,9	48,2	-6,9
<i>mlekozastępcze</i>	3 587	3 600	-0,4	5,8	5,0	16,2
<i>opasy</i>	922	863	6,9	0,9	1,1	-16,7
<i>uniwersalne</i>	nld	nld	--	6,6	6,0	10,5
M.p. uzupełniające						
<i>cielęta</i>	2 090	2 127	-1,7	0,3	0,2	30,5
<i>krowy mleczne</i>	1 916	1 820	5,2	4,1	3,9	3,2
<i>opasy</i>	1 369	1 373	-0,3	4,3	4,0	6,1
<i>uniwersalne</i>	1 265	1 199	5,4	19,6	17,1	14,5
Premiksy						
<i>cielęta</i>	668	950	-29,7	0,7	0,7	7,0
<i>krowy mleczne</i>	973	682	42,6	10,0	11,0	-9,2
<i>opasy</i>	3 860	5 314	-27,4	0,1	0,0	57,2
<i>uniwersalne</i>	nld	nld	--	0,4	0,3	28,1

2. Średnie ceny (netto) sprzedaży pasz dla DROBIU

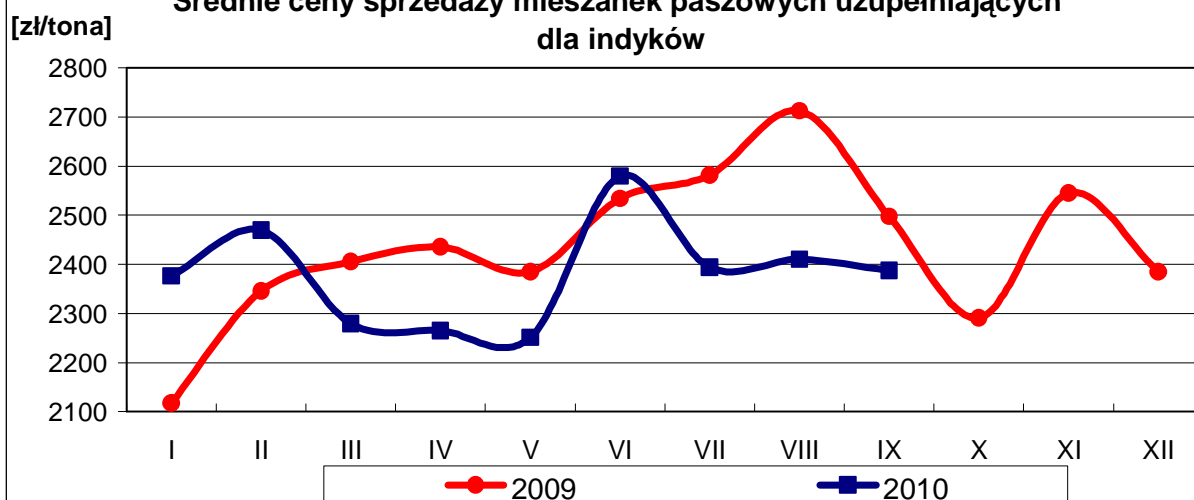
POLSKA						
PASZE	2010r.					
	CENA [zł/tona]			STRUKTURA [wg ilości]		
	wrzesień	sierpień	Zmiana [%]	wrzesień	sierpień	Zmiana [%]
OGÓLEM	1 172	1 135	3,3	100,0	100,0	--
M.p. pełnoporcjowe	1 123	1 087	3,2	97,3	97,3	0,0
M.p. uzupełniające	2 099	2 038	3,0	1,2	1,1	10,1
Premiksy	3 640	3 405	6,9	1,5	1,6	-5,6
Pasze dla BROJLERÓW	1 196	1 171	2,2	60,9	58,8	3,7
Pasze dla INDYKÓW	1 299	1 250	3,9	18,3	16,9	8,0
Pasze dla NIOSEK/KOGUTÓW	984	967	1,8	20,5	23,2	-11,9
Pasze UNIWERSALNE	1 269	961	32,2	0,3	1,1	-69,4
BROJLERY - M.p. pełnoporcjowe	1 151	1 124	2,4	59,7	57,4	3,9
<i>prestarter/starter</i>	1 246	1 215	2,5	10,2	10,7	-4,8
<i>grower/finisher</i>	1 135	1 105	2,8	45,7	44,3	3,1
BROJLERY - M.p. uzupełniające	2 056	1 964	4,7	0,6	0,5	17,8
<i>prestarter/starter</i>	2 480	2 586	-4,1	0,1	0,0	15,0
<i>grower/finisher</i>	2 016	1 896	6,3	0,5	0,4	19,9
BROJLERY - Premiksy	4 322	3 856	12,1	0,7	0,9	-16,8
<i>prestarter/starter</i>	3 285	3 457	-5,0	0,2	0,3	-32,9
<i>grower/finisher</i>	4 906	4 328	13,4	0,5	0,5	-7,1
INDYKI - M.p. pełnoporcjowe	1 254	1 208	3,8	17,9	16,6	8,0
<i>prestarter/starter</i>	1 530	1 390	10,1	2,4	2,2	11,5
<i>grower/finisher</i>	1 216	1 184	2,7	13,1	12,1	8,2
INDYKI - M.p. uzupełniające	2 387	2 410	-0,9	0,2	0,2	-5,5
<i>prestarter/starter</i>	2 855	3 280	-13,0	0,0	0,0	51,9
<i>grower/finisher</i>	2 312	2 327	-0,7	0,2	0,2	-11,0
INDYKI - Premiksy	5 255	5 424	-3,1	0,2	0,1	35,2
<i>prestarter/starter</i>	3 488	4 151	-16,0	0,0	0,0	97,4
<i>grower/finisher</i>	5 829	5 681	2,6	0,1	0,1	22,6
NIOSKI/KOGUTY - stado towarowe						
M.p. pełnoporcjowe	913	917	-0,4	13,1	16,4	-19,9
M.p. uzupełniające	2 011	1 917	4,9	0,3	0,2	27,1
Premiksy	2 836	2 643	7,3	0,4	0,4	-4,6
NIOSKI/KOGUTY - stado reprodukcyjne						
M.p. pełnoporcjowe	918	898	2,2	5,2	5,2	-0,1
M.p. uzupełniające	2 346	2 052	14,3	0,0	0,1	-55,7
Premiksy	4 181	3 727	12,2	0,0	0,0	-9,1
NIOSKI/KOGUTY - uniwersalne						
M.p. pełnoporcjowe	951	915	4,0	1,3	0,8	59,5
M.p. uzupełniające	2 029	1 833	10,7	0,1	0,1	-10,4
Premiksy	n/d	5 623	--	0,0	0,0	318,0



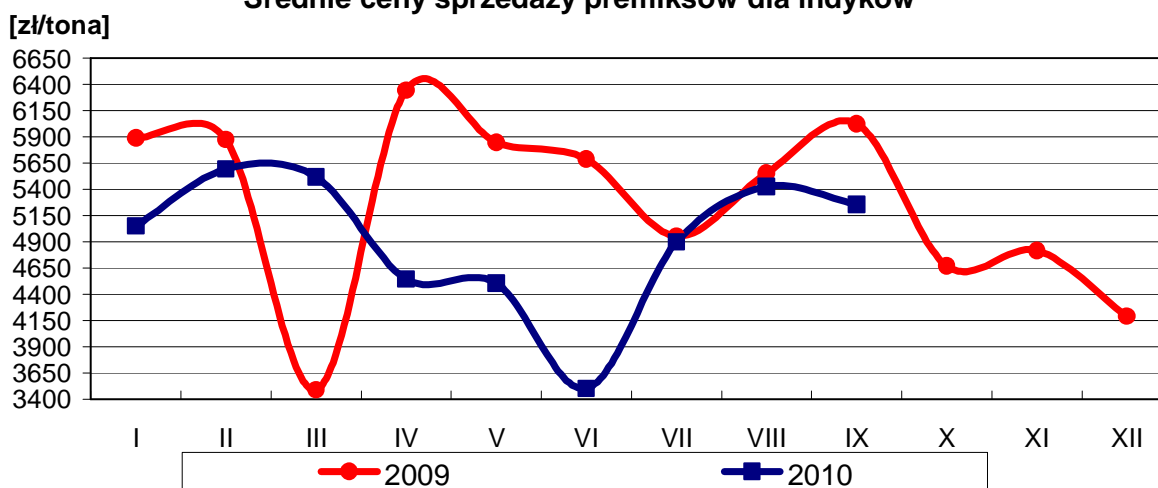
Średnie ceny sprzedaży mieszanek paszowych pełnoporcjowych dla indyków



Średnie ceny sprzedaży mieszanek paszowych uzupełniających dla indyków



Średnie ceny sprzedaży premiksów dla indyków



REGION WSCHODNI

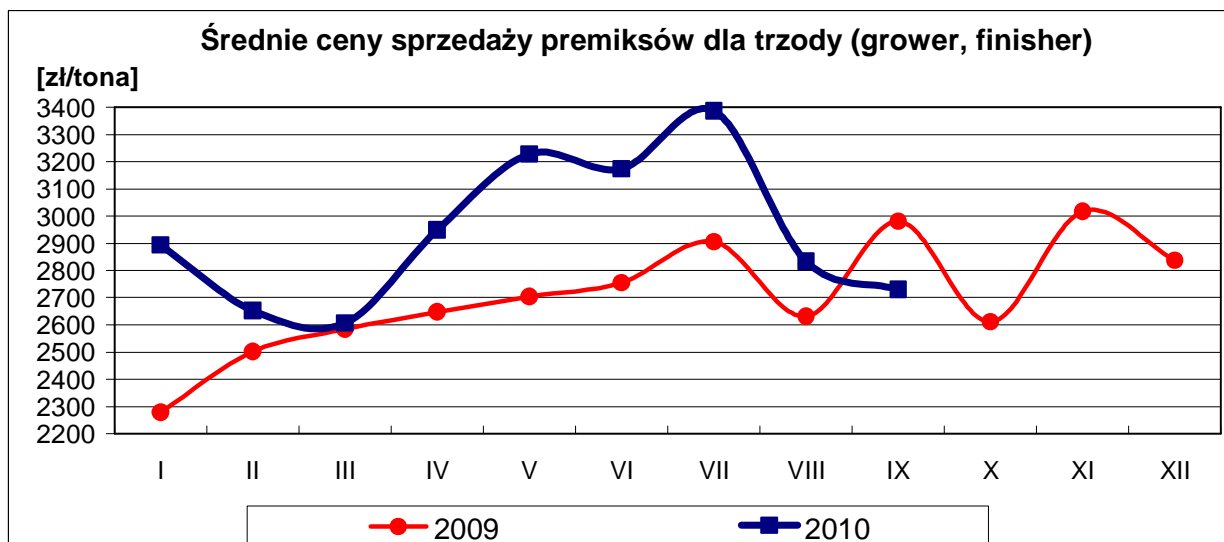
PASZE	2010r.					
	CENA [zł/tona]			STRUKTURA [wg ilości]		
	wrzesień	sierpień	Zmiana [%]	wrzesień	sierpień	Zmiana [%]
OGÓLEM	1 262	1 193	5,8	100,0	100,0	--
M.p. pełnoporcjowe	1 211	1 154	4,9	97,4	97,8	-0,5
M.p. uzupełniające	2 142	2 122	0,9	1,3	0,9	34,2
Premiksy	4 078	3 569	14,3	1,4	1,2	11,6
Pasze dla BROJLERÓW	1 253	1 209	3,6	60,0	56,9	5,4
Pasze dla INDYKÓW	1 356	1 297	4,6	25,8	20,8	23,8
Pasze dla NIOSEK/KOGUTÓW	1 121	1 049	6,9	14,1	22,0	-35,9
Pasze UNIWERSALNE	1 910	1 364	40,1	0,1	0,3	-54,8
BROJLERY - M.p. pełnoporcjowe	1 209	1 177	2,7	59,0	56,1	5,2
<i>prestarter/starter</i>	1 280	1 251	2,4	16,9	16,4	3,0
<i>grower/finisher</i>	1 181	1 147	2,9	42,1	39,7	6,1
BROJLERY - M.p. uzupełniające	2 201	2 164	1,7	0,3	0,2	122,8
<i>prestarter/starter</i>	3 157	6 098	-48,2	0,0	0,0	852,3
<i>grower/finisher</i>	2 138	2 106	1,5	0,3	0,2	112,1
BROJLERY - Premiksy	4 542	3 584	26,7	0,7	0,7	0,3
<i>prestarter/starter</i>	2 872	2 637	8,9	0,1	0,1	-34,7
<i>grower/finisher</i>	4 754	3 783	25,7	0,6	0,6	7,7
INDYKI - M.p. pełnoporcjowe	1 322	1 264	4,6	25,3	20,5	23,9
<i>prestarter/starter</i>	nld	1 400	--	3,7	2,9	25,9
<i>grower/finisher</i>	1 279	1 241	3,1	21,6	17,5	23,5
INDYKI - M.p. uzupełniające	2 143	2 173	-1,4	0,2	0,2	-6,0
<i>prestarter/starter</i>	2 070	6 916	-70,1	0,0	0,0	1362,8
<i>grower/finisher</i>	2 151	--	--	0,2	--	--
INDYKI - Premiksy	4 562	4 868	-6,3	0,2	0,1	58,2
<i>prestarter/starter</i>	4 209	3 651	15,3	0,0	0,0	28,0
<i>grower/finisher</i>	4 640	5 215	-11,0	0,2	0,1	66,8
NIOSKI/KOGUTY - stado towarowe						
M.p. pełnoporcjowe	1 000	991	0,8	9,2	17,2	-46,4
M.p. uzupełniające	2 095	2 036	2,9	0,6	0,5	17,2
Premiksy	3 220	3 158	2,0	0,4	0,4	19,4
NIOSKI/KOGUTY - stado reprodukcyjne						
M.p. pełnoporcjowe	1 004	959	4,7	3,6	3,7	-3,3
M.p. uzupełniające	--	--	--	--	--	--
Premiksy	2 441	2 546	-4,1	0,0	0,0	-23,0
NIOSKI/KOGUTY - uniwersalne						
M.p. pełnoporcjowe	988	965	2,3	0,2	0,1	24,4
M.p. uzupełniające	2 552	2 434	4,8	0,1	0,0	60,3
Premiksy	--	--	--	--	--	--

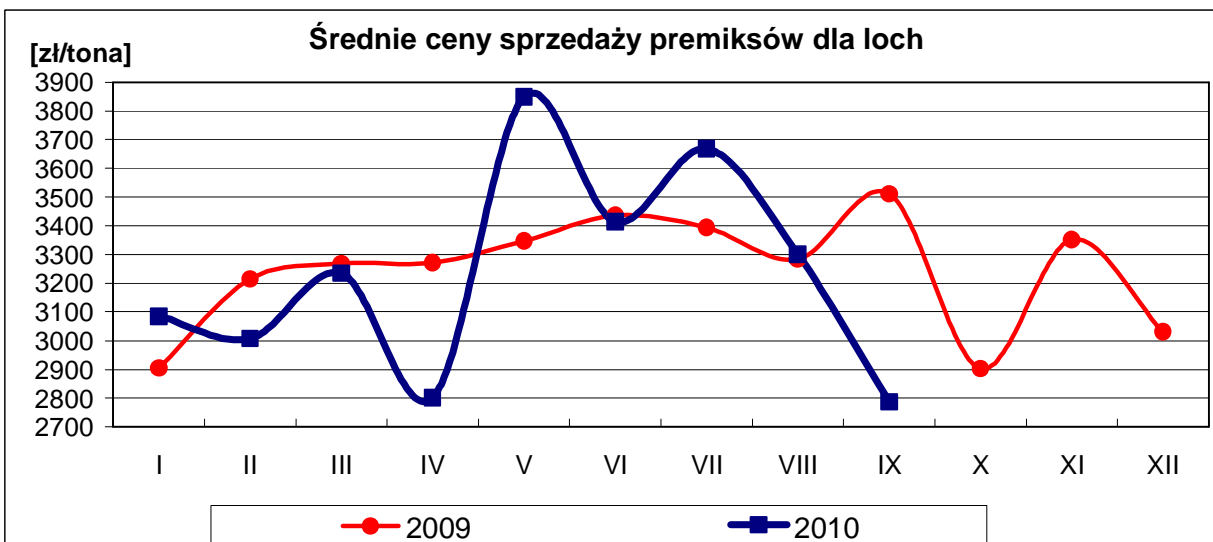
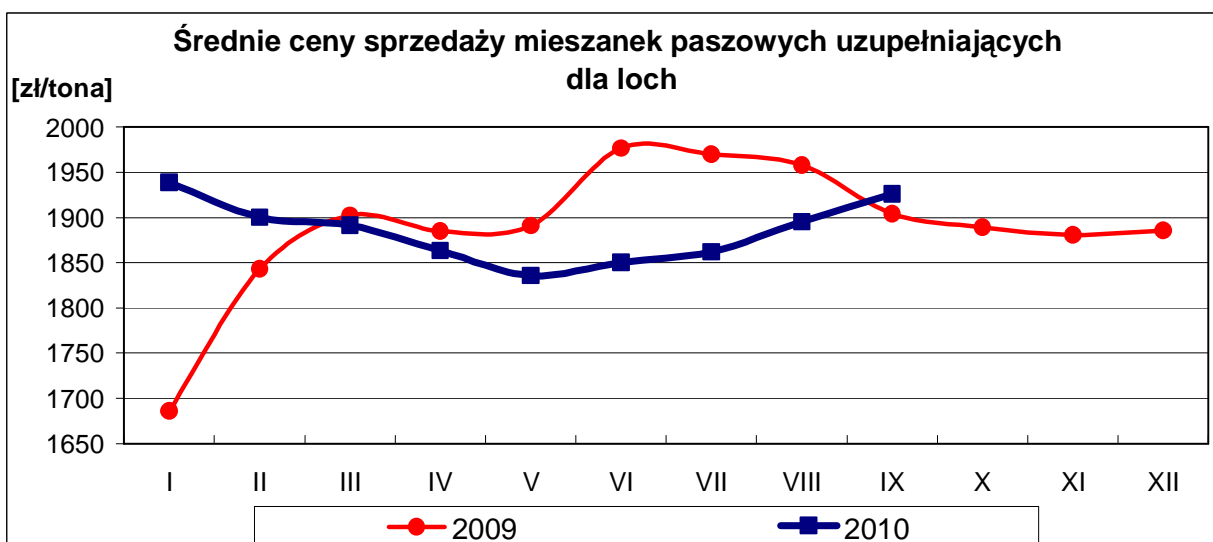
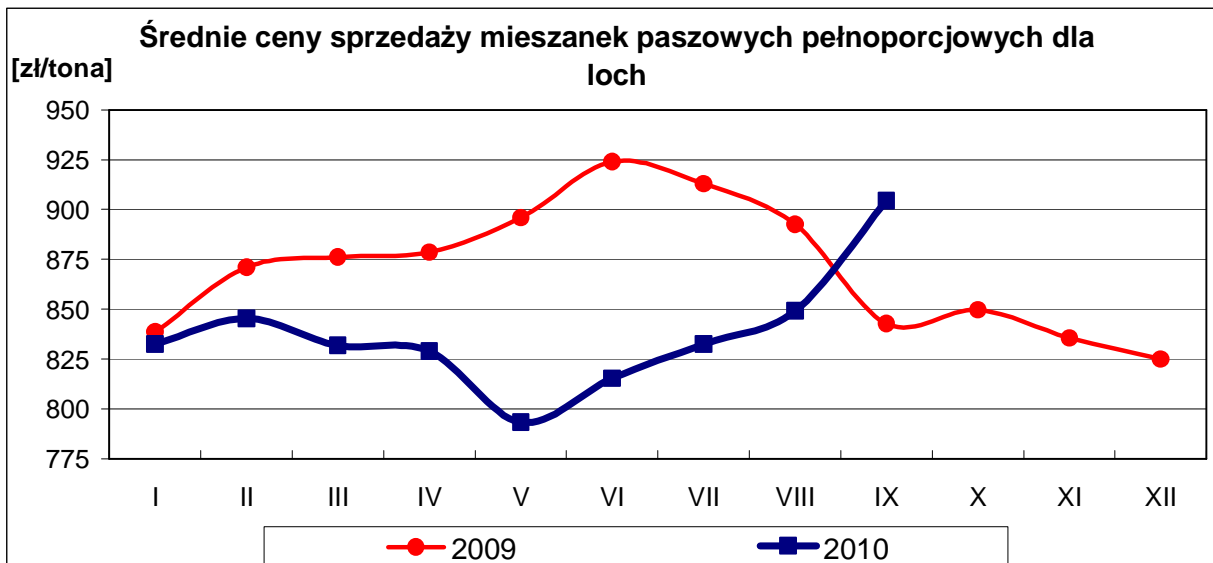
REGION ZACHODNI

PASZE	2010r.					
	CENA [zł/tona]			STRUKTURA [wg ilości]		
	wrzesień	sierpień	Zmiana [%]	wrzesień	sierpień	Zmiana [%]
OGÓLEM	1 116	1 093	2,2	100,0	100,0	--
M.p. pełnoporcjowe	1 068	1 039	2,8	97,3	97,0	0,3
M.p. uzupełniające	2 070	1 992	3,9	1,2	1,2	-2,8
Premiksy	3 402	3 327	2,3	1,6	1,8	-14,6
Pasze dla BROJLERÓW	1 162	1 145	1,5	61,5	60,1	2,3
Pasze dla INDYKÓW	1 233	1 201	2,7	13,7	14,1	-3,5
Pasze dla NIOSEK/KOGUTÓW	935	913	2,4	24,4	24,1	1,1
Pasze UNIWERSALNE	1 152	908	26,8	0,4	1,6	-72,5
BROJLERY - M.p. pełnoporcjowe	1 115	1 087	2,6	60,1	58,4	2,9
<i>prestarter/starter</i>	1 186	1 152	2,9	6,1	6,6	-8,6
<i>grower/finisher</i>	1 111	1 080	2,9	47,9	47,6	0,6
BROJLERY - M.p. uzupełniające	2 011	1 933	4,0	0,7	0,7	-1,9
<i>prestarter/starter</i>	2 366	2 518	-6,0	0,1	0,1	-5,5
<i>grower/finisher</i>	1 974	1 857	6,3	0,6	0,6	-0,2
BROJLERY - Premiksy	4 196	3 991	5,1	0,7	1,0	-25,7
<i>prestarter/starter</i>	3 368	3 648	-7,7	0,2	0,4	-35,2
<i>grower/finisher</i>	5 041	4 762	5,9	0,4	0,5	-16,6
INDYKI - M.p. pełnoporcjowe	1 174	1 149	2,2	13,4	13,9	-3,6
<i>prestarter/starter</i>	nld	nld	--	1,6	1,6	0,4
<i>grower/finisher</i>	1 108	1 098	1,0	7,9	8,3	-5,0
INDYKI - M.p. uzupełniające	2 540	2 583	-1,7	0,2	0,2	-5,1
<i>prestarter/starter</i>	3 143	3 167	-0,8	0,0	0,0	8,1
<i>grower/finisher</i>	2 421	2 484	-2,6	0,1	0,2	-7,3
INDYKI - Premiksy	6 101	6 010	1,5	0,1	0,1	17,8
<i>prestarter/starter</i>	3 002	5 209	-42,4	0,0	0,0	245,7
<i>grower/finisher</i>	7 594	6 110	24,3	0,1	0,1	-10,6
NIOSKI/KOGUTY - stado towarowe						
M.p. pełnoporcjowe	881	859	2,6	15,6	15,9	-1,7
M.p. uzupełniające	1 815	1 350	34,4	0,2	0,1	109,3
Premiksy	2 557	2 343	9,1	0,4	0,4	-17,7
NIOSKI/KOGUTY - stado reprodukcyjne						
M.p. pełnoporcjowe	887	872	1,7	6,1	6,2	-1,2
M.p. uzupełniające	2 346	2 052	14,3	0,0	0,1	-58,3
Premiksy	4 871	4 409	10,5	0,0	0,0	-3,2
NIOSKI/KOGUTY - uniwersalne						
M.p. pełnoporcjowe	949	910	4,3	2,0	1,3	54,0
M.p. uzupełniające	1 846	1 721	7,3	0,1	0,1	-25,7
Premiksy	nld	5 623	--	0,0	0,0	293,9

3. Średnie ceny (netto) sprzedaży pasz dla TRZODY CHLEWNEJ

POLSKA						
PASZE	2010r.					
	CENA [zł/tona]			STRUKTURA [wg ilości]		
	wrzesień	sierpień	Zmiana [%]	wrzesień	sierpień	Zmiana [%]
OGÓLEM	1 556	1 444	7,8	100,0	100,0	--
M.p. pełnoporcjowe	1 036	994	4,3	49,1	57,9	-15,1
M.p. uzupełniające	1 950	1 935	0,8	44,0	37,1	18,8
Premiksy	2 761	3 010	-8,3	6,8	5,0	36,2
M.p. pełnoporcjowe						
<i>prestarter/starter</i>	1 401	1 337	4,9	12,8	15,6	-17,6
<i>grower/finisher</i>	883	848	4,1	29,1	34,1	-14,6
<i>lochy</i>	904	849	6,5	5,8	3,4	71,7
<i>knury</i>	1 059	1 044	1,4	0,2	0,2	17,1
<i>uniwersalne</i>	919	858	7,2	0,4	4,0	-89,7
<i>mlekozastępcze</i>	1 743	1 891	-7,8	0,8	0,7	14,6
M.p. uzupełniające						
<i>prestarter/starter</i>	2 357	2 343	0,6	6,2	5,4	15,1
<i>grower/finisher</i>	1 896	1 880	0,8	27,1	22,3	21,6
<i>lochy</i>	1 926	1 895	1,7	3,5	3,3	6,9
<i>knury</i>	3 169	3 260	-2,8	0,0	0,0	-3,1
<i>uniwersalne</i>	1 815	1 793	1,2	7,2	6,1	18,1
Premiksy						
<i>prestarter/starter</i>	3 789	3 835	-1,2	1,1	0,8	30,5
<i>grower/finisher</i>	2 729	2 833	-3,7	4,0	3,3	20,3
<i>lochy</i>	2 787	3 300	-15,5	0,9	0,6	46,6
<i>knury</i>	nld	nld	--	0,0	0,0	1638,5
<i>uniwersalne</i>	1 646	2 084	-21,0	0,9	0,3	208,4



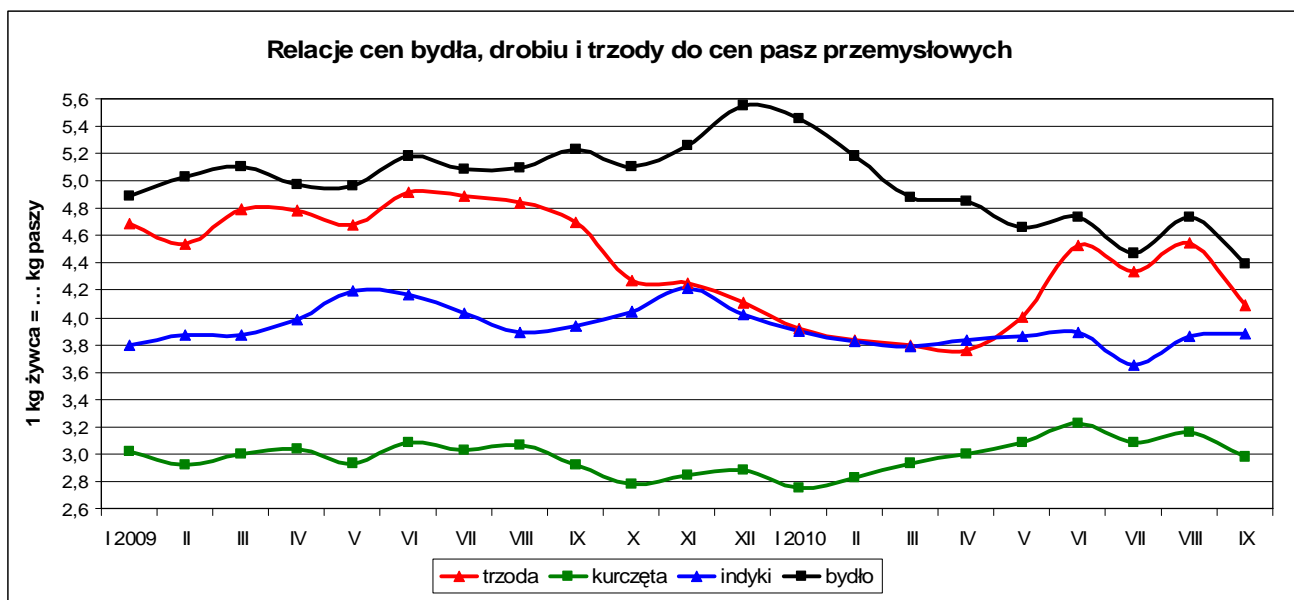


REGION WSCHODNI

PASZE	2010r.					
	CENA [zł/tona]			STRUKTURA [wg ilości]		
	wrzesień	sierpień	Zmiana [%]	wrzesień	sierpień	Zmiana [%]
OGÓLEM	1 535	1 430	7,4	100,0	100,0	--
M.p. pełnoporcjowe	1 049	1 004	4,4	54,5	61,8	-11,8
M.p. uzupełniające	1 930	1 913	0,9	40,2	33,7	19,4
Premiksy	3 554	3 630	-2,1	5,3	4,5	16,1
M.p. pełnoporcjowe						
<i>prestarter/starter</i>	1 391	1 307	6,4	14,1	16,3	-13,4
<i>grower/finisher</i>	913	877	4,1	35,3	38,9	-9,1
<i>lochy</i>	903	854	5,8	3,3	4,0	-17,3
<i>knury</i>	949	938	1,2	0,2	0,2	9,7
<i>uniwersalne</i>	--	nld	--	0,0	1,1	-100,0
<i>mlekozastępcze</i>	1 330	1 469	-9,5	1,6	1,4	20,4
M.p. uzupełniające						
<i>prestarter/starter</i>	2 292	2 261	1,4	4,6	4,5	3,7
<i>grower/finisher</i>	1 875	1 855	1,0	29,0	22,9	26,6
<i>lochy</i>	1 979	1 919	3,1	3,9	3,8	3,4
<i>knury</i>	nld	nld	--	0,0	0,0	7,3
<i>uniwersalne</i>	1 830	1 809	1,2	2,6	2,5	5,9
Premiksy						
<i>prestarter/starter</i>	4 717	3 794	24,3	0,8	0,5	43,0
<i>grower/finisher</i>	3 397	3 630	-6,4	3,7	3,4	11,0
<i>lochy</i>	3 250	3 562	-8,8	0,7	0,6	15,8
<i>knury</i>	--	--	--	0,0	0,0	--
<i>uniwersalne</i>	1 786	1 593	12,1	0,1	0,0	125,2

REGION ZACHODNI

PASZE	2010r.					
	CENA [zł/tona]			STRUKTURA [wg ilości]		
	wrzesień	sierpień	Zmiana [%]	wrzesień	sierpień	Zmiana [%]
OGÓLEM	1 571	1 454	8,1	100,0	100,0	--
M.p. pełnoporcjowe	1 027	986	4,2	45,6	55,2	-17,4
M.p. uzupełniające	1 962	1 947	0,7	46,6	39,5	18,0
Premiksy	2 409	2 638	-8,7	7,8	5,3	47,0
M.p. pełnoporcjowe						
<i>prestarter/starter</i>	1 410	1 359	3,7	12,0	15,1	-20,5
<i>grower/finisher</i>	855	822	3,9	25,0	30,7	-18,5
<i>lochy</i>	905	845	7,1	7,4	2,9	153,9
<i>knury</i>	1 135	1 133	0,2	0,2	0,1	23,4
<i>uniwersalne</i>	919	837	9,8	0,7	6,0	-88,6
<i>mlekozastępcze</i>	3 139	3 256	-3,6	0,3	0,3	7,9
M.p. uzupełniające						
<i>prestarter/starter</i>	2 385	2 386	-0,1	7,2	6,0	19,9
<i>grower/finisher</i>	1 912	1 899	0,7	25,9	21,9	18,3
<i>lochy</i>	1 884	1 872	0,6	3,2	2,9	10,8
<i>knury</i>	3 158	3 226	-2,1	0,0	0,0	-6,2
<i>uniwersalne</i>	1 812	1 790	1,3	10,2	8,6	18,2
Premiksy						
<i>prestarter/starter</i>	3 421	3 851	-11,1	1,3	1,0	24,6
<i>grower/finisher</i>	2 330	2 251	3,5	4,1	3,2	26,8
<i>lochy</i>	2 561	3 100	-17,4	1,0	0,6	68,7
<i>knury</i>	nld	nld	--	0,0	0,0	1592,2
<i>uniwersalne</i>	1 643	2 101	-21,8	1,5	0,5	203,4



MAKROREGIONY

Nazwa makroregionu	Województwa wchodzące w skład makroregionu
wschodni	warmińsko-mazurskie, podlaskie, mazowieckie, łódzkie, świętokrzyskie, lubelskie, małopolskie, podkarpackie
zachodni	zachodniopomorskie, pomorskie, lubuskie, wielkopolskie, kujawsko-pomorskie, dolnośląskie, opolskie, śląskie

5. Handel zagraniczny wybranymi surowcami paszowymi¹

Handel zagraniczny wybranymi surowcami paszowymi w okresie: styczeń - sierpień 2010r. DANE WSTĘPNE.

UWAGA: Dane w trakcie weryfikacji - mogą być obarczone istotnymi błędami

CN	Nazwa towaru	EKSPORT/WYWÓZ					
		Wartość [tys. EUR]		Wartość [tys. PLN]		Wolumen [tony]	
		I-VIII 2009r.	I-VIII 2010r.	I-VIII 2009r.	I-VIII 2010r.	I-VIII 2009r.	I-VIII 2010r.
RAZEM		71 574	75 560	314 726	304 063	452 951	502 852
2301	Mąki, mączki i granulki z mięsa i podrobów, ryb	12 105	18 292	53 416	73 593	77 369	109 577
230110	w tym ... z mięsa	10 752	16 616	47 431	66 862	74 357	106 801
230120	... z ryb	1 352	1 676	5 985	6 731	3 012	2 777
2304	Makuchy i inne pozostałości stałe, z ekstrakcji oleju sojowego	5 116	6 800	22 323	27 245	16 056	24 874
230630	... z nasion słonecznika	755	581	3 327	2 326	4 505	3 781
230641	... z nasion rzepaku lub rzepiku	53 599	49 886	235 660	200 900	355 021	364 620
230649							

CN	Nazwa towaru	IMPORT/PRZYWÓZ					
		Wartość [tys. EUR]		Wartość [tys. PLN]		Wolumen [tony]	
		I-VIII 2009r.	I-VIII 2010r.	I-VIII 2009r.	I-VIII 2010r.	I-VIII 2009r.	I-VIII 2010r.
RAZEM		390 529	432 205	1 721 887	1 739 143	1 474 714	1 643 164
2301	Mąki, mączki i granulki z mięsa i podrobów, ryb	13 537	16 649	59 528	66 965	25 712	35 606
230110	w tym ... z mięsa	3 822	6 975	16 833	28 067	14 187	27 448
230120	... z ryb	9 715	9 673	42 695	38 898	11 525	8 157
2304	Makuchy i inne pozostałości stałe, z ekstrakcji oleju sojowego	350 225	375 983	1 544 149	1 512 723	1 150 255	1 235 275
230630	... z nasion słonecznika	25 216	38 086	111 266	153 506	291 127	362 938
230641	... z nasion rzepaku lub rzepiku	1 552	1 488	6 944	5 949	7 620	9 345
230649							

¹ źródło: Ministerstwo Finansów

Polski eksport surowców paszowych (makuchy i inne pozostałości stałe, z nasion rzepaku lub rzepiku - kod 230641 i 230649 według ważniejszych krajów w okresie: styczeń - sierpień 2010r. (dane wstępne)

EKSPORT							
I-VIII 2009r.				I-VIII 2010 r.			
Kraj	Wartość [tys. EUR]	Wartość [tys. PLN]	Wolumen [tony]	Kraj	Wartość [tys. EUR]	Wartość [tys. PLN]	Wolumen [tony]
OGÓLEM	53 599	235 660	355 021	OGÓLEM	49 886	200 900	364 620
Niemcy	12 189	53 625	74 446	Irlandia	11 424	45 972	85 730
Irlandia	9 616	42 007	66 908	Niemcy	11 008	44 304	83 211
Dania	9 472	41 649	64 131	Dania	9 174	36 818	67 720
Wielka Brytania	6 066	26 445	41 685	Wielka Brytania	4 614	18 685	32 068
Hiszpania	5 471	24 361	36 827	Hiszpania	4 010	16 197	30 465
Szwecja	5 227	22 867	35 084	Szwecja	3 306	13 199	23 092

Polski import surowców paszowych (makuchy i inne pozostałości stałe, z nasion rzepaku lub rzepiku - kod 230641 i 230649 według ważniejszych krajów w okresie: styczeń - sierpień 2010r. (dane wstępne)

IMPORT							
I-VIII 2009r.				I-VIII 2010 r.			
Kraj	Wartość [tys. EUR]	Wartość [tys. PLN]	Wolumen [tony]	Kraj	Wartość [tys. EUR]	Wartość [tys. PLN]	Wolumen [tony]
OGÓLEM	1 552	6 944	7 620	OGÓLEM	1 488	5 949	9 345
Niemcy	927	4 191	2 942	Słowacja	1 191	4 740	7 312
Słowacja	421	1 875	2 635	Niemcy	248	1 005	1 270
Republika Czeska	112	481	869	Republika Czeska	16	64	81
Litwa	23	96	613	Litwa	13	54	557
Węgry	23	100	40	Ukraina	9	34	79
Ukraina	22	100	377	Bułgaria	7	28	35

Polski eksport surowców paszowych (makuchy i inne pozostałości stałe, z ekstrakcji oleju sojowego - kod 2304) według ważniejszych krajów w okresie: styczeń - sierpień 2010r. (dane wstępne)

EKSPORT							
I-VIII 2009r.				I-VIII 2010 r.			
Kraj	Wartość [tys. EUR]	Wartość [tys. PLN]	Wolumen [tony]	Kraj	Wartość [tys. EUR]	Wartość [tys. PLN]	Wolumen [tony]
OGÓLEM	5 116	22 323	16 056	OGÓLEM	6 800	27 245	24 874
Słowacja	2 125	9 298	6 921	Słowacja	4 236	17 011	14 982
Republika Czeska	1 263	5 520	3 990	Republika Czeska	1 701	6 779	5 545
Ukraina	1 014	4 429	2 377	Niemcy	738	2 960	3 929
Niderlandy	446	1 905	1 726	Niderlandy	51	209	181
Węgry	93	425	251	Litwa	31	123	103
Litwa	74	315	257	Estonia	31	121	102

Polski import surowców paszowych (makuchy i inne pozostałości stałe, z ekstrakcji oleju sojowego - kod 2304) według ważniejszych krajów w okresie: styczeń - sierpień 2010r. (dane wstępne)

IMPORT							
I-VIII 2009r.				I-VIII 2010 r.			
Kraj	Wartość [tys. EUR]	Wartość [tys. PLN]	Wolumen [tony]	Kraj	Wartość [tys. EUR]	Wartość [tys. PLN]	Wolumen [tony]
OGÓLEM	350 225	1 544 149	1 150 255	OGÓLEM	375 983	1 512 723	1 235 275
Argentyna	266 997	1 175 031	877 222	Argentyna	215 434	869 649	713 108
Niemcy	29 421	128 836	104 505	Stany Zjednoczone	84 098	336 066	278 200
Stany Zjednoczone	18 630	85 532	64 014	Niemcy	24 511	98 644	80 880
Brazylia	11 894	52 168	35 578	Paragwaj	23 683	95 576	78 716
Niderlandy	9 541	42 726	28 015	Brazylia	13 364	53 619	41 855
Wielka Brytania	6 921	30 103	21 980	Niderlandy	12 835	50 880	38 805

Polski eksport surowców paszowych (mąki, mączki i granulki z mięsa i podrobów, ryb - kod 2301)
według ważniejszych krajów w okresie: styczeń - sierpień 2010r. (dane wstępne)

EKSPORT							
I-VIII 2009r.				I-VIII 2010 r.			
Kraj	Wartość [tys. EUR]	Wartość [tys. PLN]	Wolumen [tony]	Kraj	Wartość [tys. EUR]	Wartość [tys. PLN]	Wolumen [tony]
OGÓLEM	12 105	53 416	77 369	OGÓLEM	18 292	73 593	109 577
Wietnam	5 496	24 270	26 405	Wietnam	6 044	24 540	28 407
Niemcy	2 403	10 600	26 824	Niemcy	4 039	16 220	40 622
Bangladesz	1 500	6 604	9 218	Bangladesz	2 583	10 291	16 031
Niderlandy	892	3 922	667	Niderlandy	800	3 201	1 368
Ukraina	690	3 072	1 964	Grecja	679	2 740	775
Moldowa	328	1 439	745	Ukraina	674	2 717	1 618

Polski import surowców paszowych (mąki, mączki i granulki z mięsa i podrobów, ryb - kod 2301)
według ważniejszych krajów w okresie: styczeń - sierpień 2010r. (dane wstępne)

IMPORT							
I-VIII 2009r.				I-VIII 2010 r.			
Kraj	Wartość [tys. EUR]	Wartość [tys. PLN]	Wolumen [tony]	Kraj	Wartość [tys. EUR]	Wartość [tys. PLN]	Wolumen [tony]
OGÓLEM	13 537	59 528	25 712	OGÓLEM	16 649	66 965	35 606
Dania	7 349	32 304	8 660	Dania	7 743	31 115	6 851
Peru	1 363	5 988	1 677	Niemcy	2 501	10 070	15 231
Włochy	1 164	5 149	2 444	Włochy	1 862	7 483	3 150
Niemcy	1 006	4 388	4 983	Francja	1 205	4 861	2 290
Francja	947	4 163	1 932	Peru	709	2 837	618
Wielka Brytania	712	3 161	1 603	Wielka Brytania	702	2 850	1 219

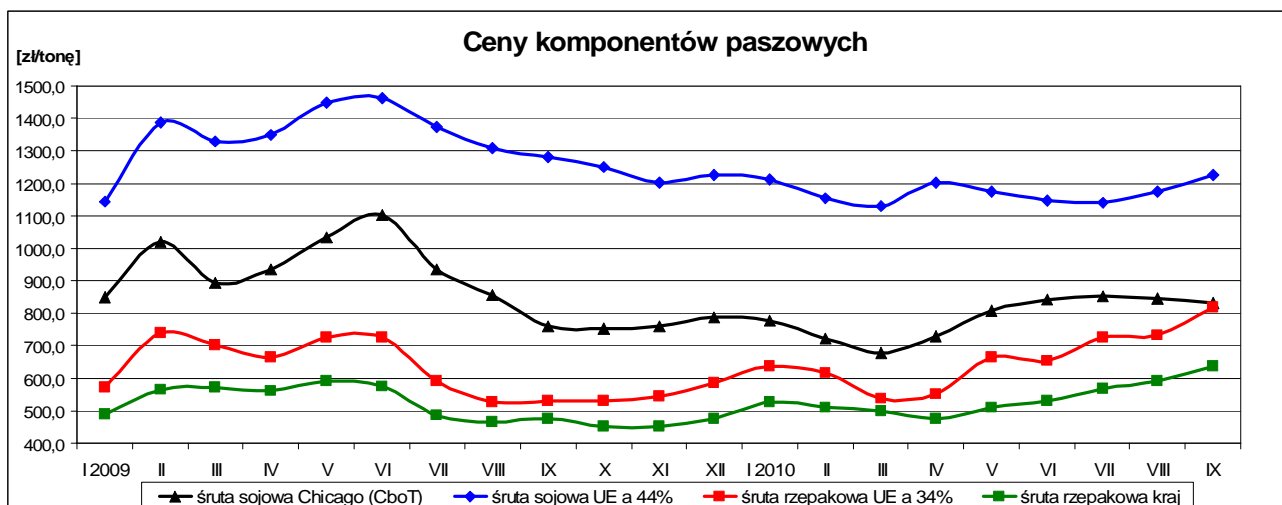
Polski eksport surowców paszowych (makuchy i inne pozostałości stałe, z nasion słonecznika - kod 230630)
według ważniejszych krajów w okresie: styczeń - sierpień 2010r. (dane wstępne)

EKSPORT							
I-VIII 2009r.				I-VIII 2010 r.			
Kraj	Wartość [tys. EUR]	Wartość [tys. PLN]	Wolumen [tony]	Kraj	Wartość [tys. EUR]	Wartość [tys. PLN]	Wolumen [tony]
OGÓLEM	755	3 327	4 505	OGÓLEM	581	2 326	3 781
Niemcy	615	2 723	3 583	Niemcy	406	1 622	2 612
Niderlandy	78	337	583	Republika Czeska	84	339	559
Belgia	62	267	339	Słowacja	79	315	518
				Niderlandy	7	28	51
				Belgia	5	22	40

Polski import surowców paszowych (makuchy i inne pozostałości stałe, z nasion słonecznika - kod 230630)
według ważniejszych krajów w okresie: styczeń - sierpień 2010r. (dane wstępne)

IMPORT							
I-VIII 2009r.				I-VIII 2010 r.			
Kraj	Wartość [tys. EUR]	Wartość [tys. PLN]	Wolumen [tony]	Kraj	Wartość [tys. EUR]	Wartość [tys. PLN]	Wolumen [tony]
OGÓLEM	25 216	111 266	291 127	OGÓLEM	38 086	153 506	362 938
Ukraina	21 279	93 992	257 486	Ukraina	34 700	139 816	327 921
Węgry	2 786	12 208	21 870	Węgry	2 047	8 289	22 550
Słowacja	347	1 522	3 702	Słowacja	811	3 260	6 484
Niemcy	333	1 464	2 281	Rosja	270	1 097	3 320
Republika Czeska	192	823	2 088	Moldowa	112	450	1 434
Moldowa	132	586	1 946	Niemcy	81	333	707

6. Ceny surowców paszowych²



Biuletyn „*Rynek Pasz*” ukazuje się raz w miesiącu.

Wydawca: Ministerstwo Rolnictwa i Rozwoju Wsi,
Departament Rynków Rolnych
ul. Wspólna 30; 00-930 Warszawa

Internet: [strona ZSRIR](#) ; E-mail: biuletyn@minrol.gov.pl

Autor: Magdalena Olechowicz, tel. (022) 623-16-34; fax (022) 623-16-05;

E-mail: Magdalena.Olechowicz@minrol.gov.pl

² źródło: FAMMU/FAPA Notowania - Rynek zbóż, roślin oleistych i wysokobiałkowych, MRiRW - Rynek roślin oleistych.

MINISTERSTWO ROLNICTWA I ROZWOJU WSI

ZINTEGROWANY SYSTEM ROLNICZEJ INFORMACJI RYNKOWEJ

(podstawa prawna: ustawa o rolniczych badaniach rynkowych z dnia 30 marca 2001 r.)

RYNEK PASZ



NR 9/2010

18 września 2010 r.

NOTOWANIA Z OKRESU: SIERPIEŃ – WRZESIEŃ 2010r.

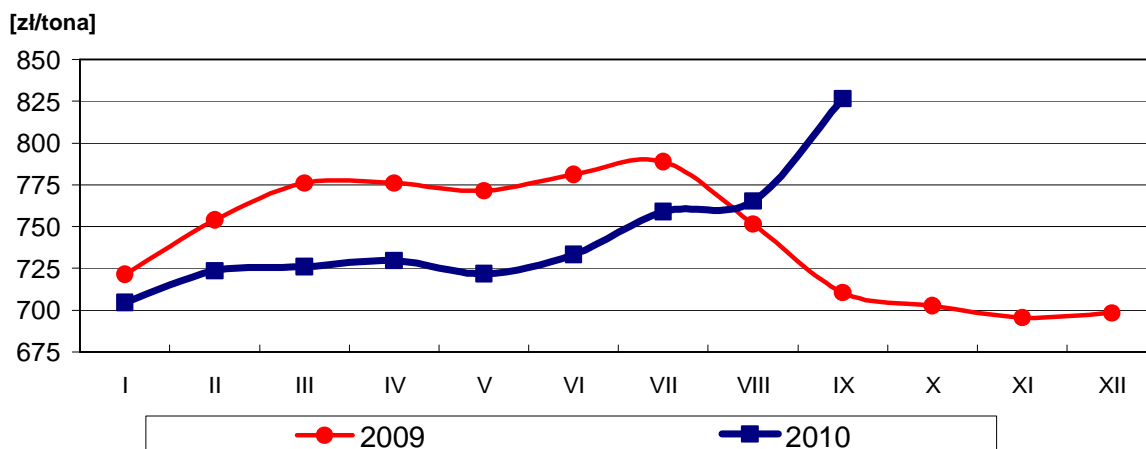
1. Średnie ceny (netto) sprzedaży pasz dla BYDŁA

POLSKA						
PASZE	2010r.					
	CENA [zł/tona]			STRUKTURA [wg ilości]		
	wrzesień	sierpień	Zmiana [%]	wrzesień	sierpień	Zmiana [%]
OGÓLEM	1 142	1 042	9,6	100,0	100,0	--
M.p. pełnoporcjowe	1 026	936	9,6	68,7	70,7	-2,9
M.p. uzupełniające	1 455	1 396	4,2	23,6	21,5	10,1
Premiksy	1 214	1 026	18,3	7,7	7,9	-1,8
M.p. pełnoporcjowe						
<i>cielęta</i>	1 188	1 127	5,5	2,9	3,1	-6,2
<i>krowy mleczne</i>	827	765	8,0	56,5	59,5	-5,0
<i>mlekozastępcze</i>	3 551	3 562	-0,3	4,6	3,8	21,2
<i>opasy</i>	902	848	6,3	0,7	0,8	-14,7
<i>uniwersalne</i>	nld	nld	--	3,9	3,5	14,1
M.p. uzupełniające						
<i>cielęta</i>	1 702	1 640	3,8	0,7	0,6	16,1
<i>krowy mleczne</i>	1 780	1 653	7,7	7,2	7,1	0,9
<i>opasy</i>	1 372	1 358	1,0	3,9	3,8	3,5
<i>uniwersalne</i>	1 271	1 213	4,8	11,9	10,0	18,7
Premiksy						
<i>cielęta</i>	973	1 332	-27,0	0,5	0,4	7,4
<i>krowy mleczne</i>	1 190	959	24,0	6,7	6,9	-3,1
<i>opasy</i>	2 684	2 471	8,6	0,2	0,2	-7,2
<i>uniwersalne</i>	1 176	1 113	5,7	0,4	0,3	20,0

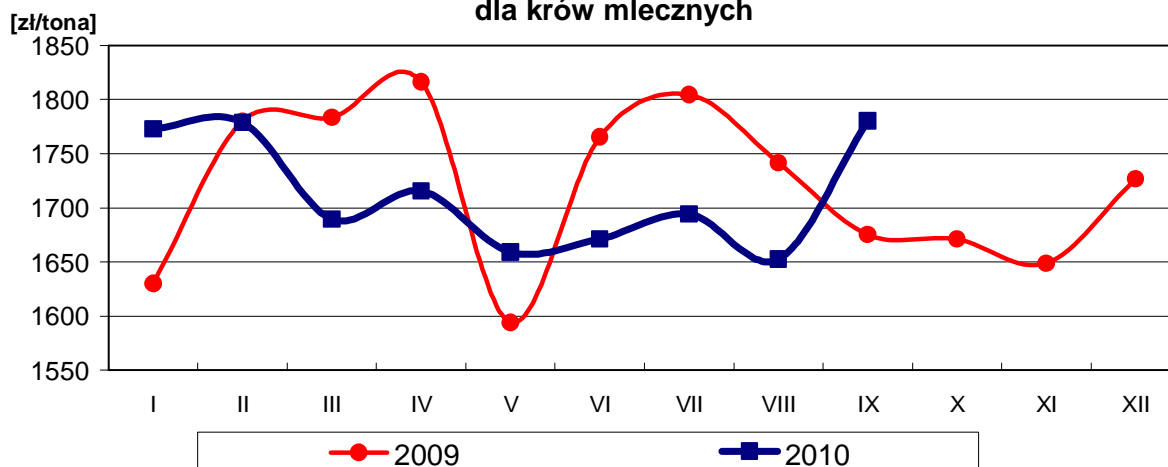
nld – niewystarczająca liczba danych do prezentacji.

UWAGA! Premiksy zostały przeliczone na 1%.

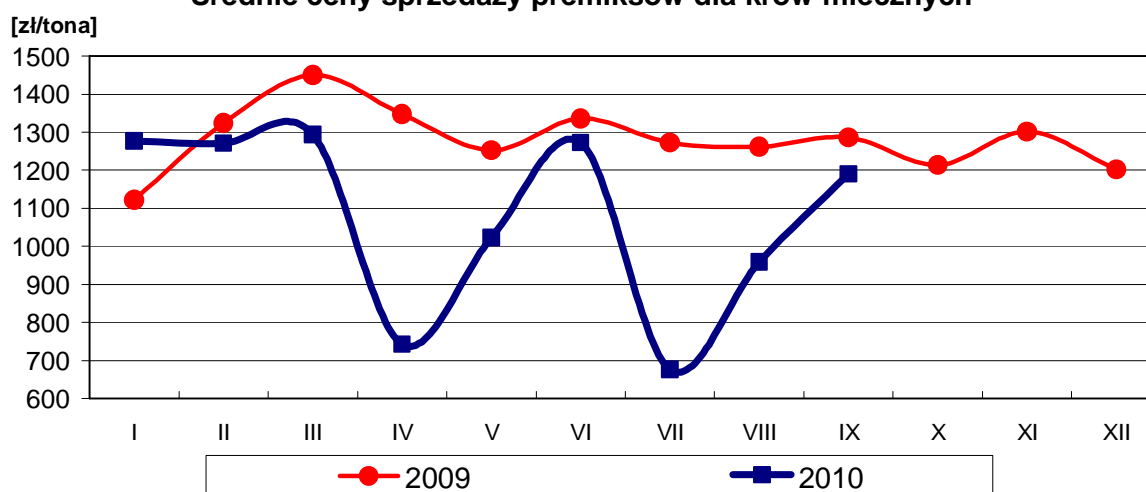
Średnie ceny sprzedaży mieszanek paszowych pełnoporcjowych dla krów mlecznych



Średnie ceny sprzedaży mieszanek paszowych uzupełniających dla krów mlecznych



Średnie ceny sprzedaży premiksów dla krów mlecznych



REGION WSCHODNI

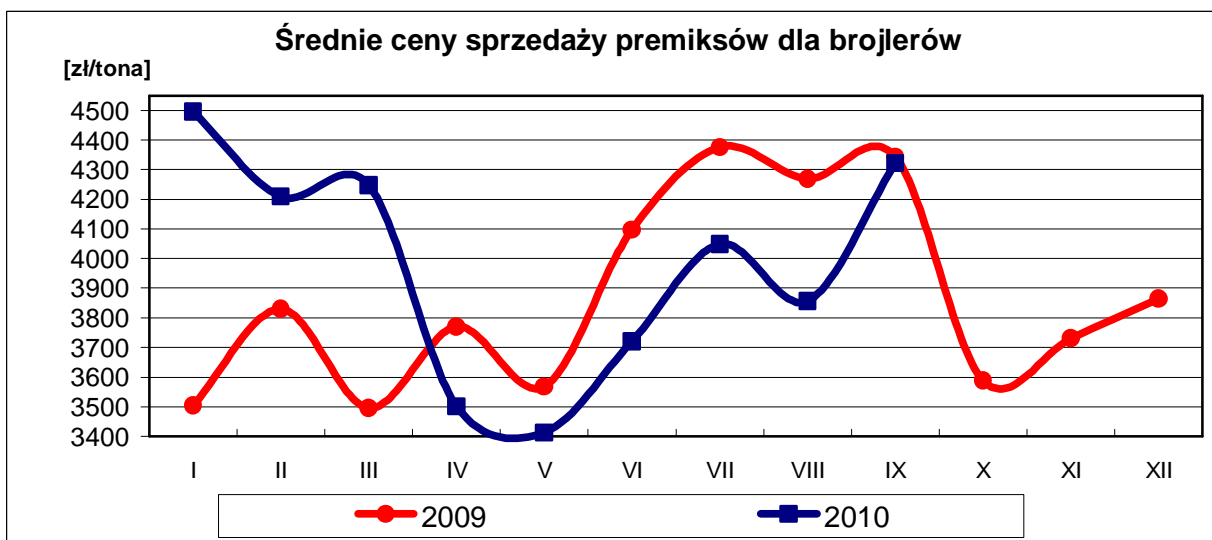
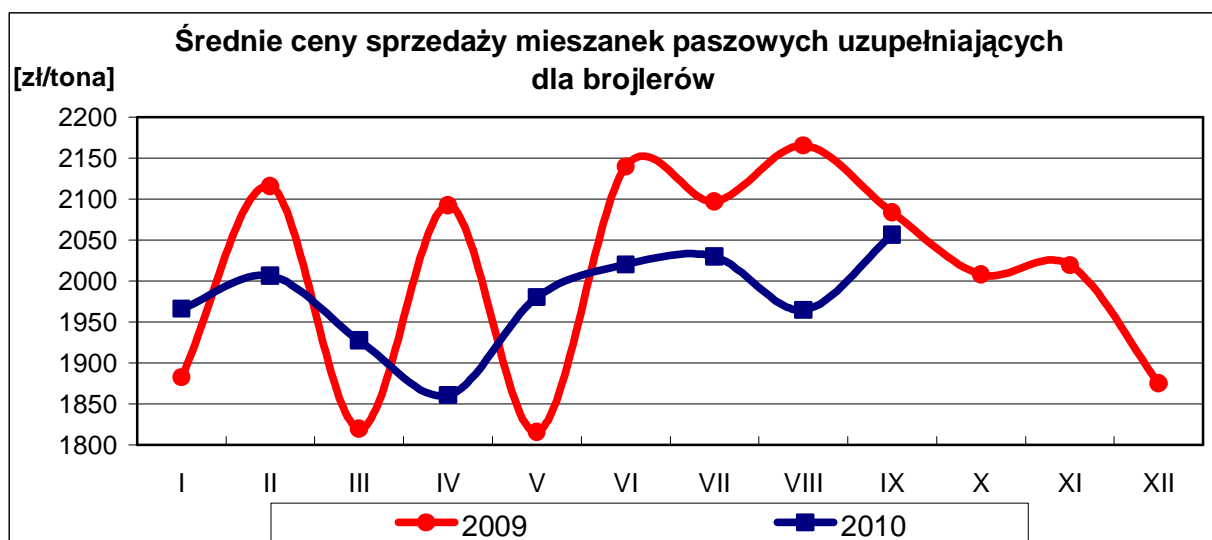
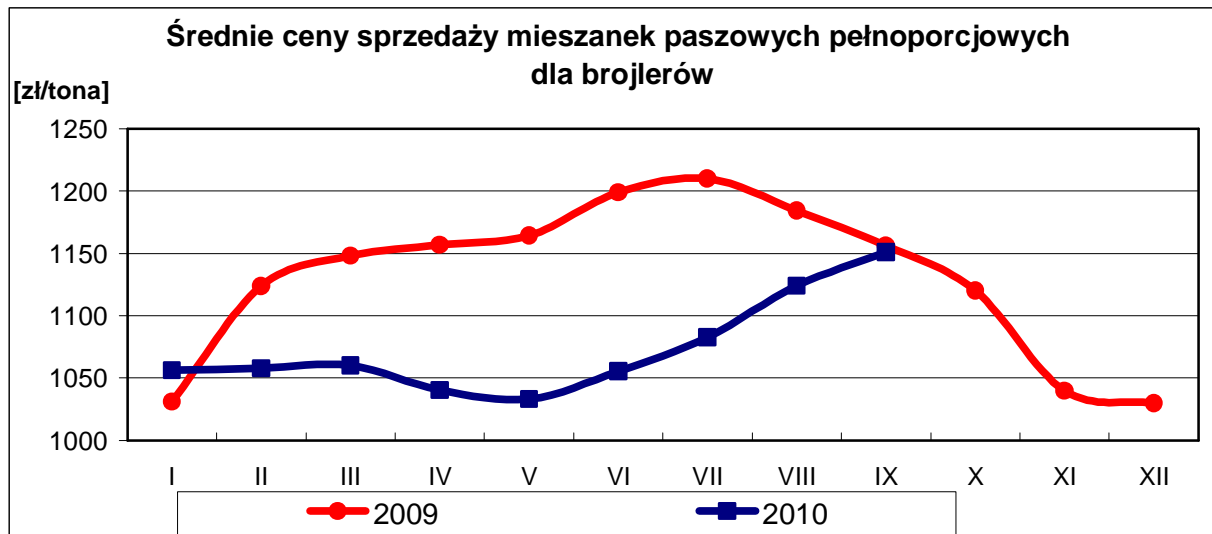
PASZE	2010r.					
	CENA [zł/tona]			STRUKTURA [wg ilości]		
	wrzesień	sierpień	Zmiana [%]	wrzesień	sierpień	Zmiana [%]
OGÓLEM	1 124	1 030	9,2	100,0	100,0	--
M.p. pełnoporcjowe	967	871	11,1	80,5	81,6	-1,3
M.p. uzupełniające	1 631	1 530	6,6	16,7	16,1	3,6
Premiksy	2 648	3 174	-16,6	2,7	2,3	19,6
M.p. pełnoporcjowe						
<i>cielęta</i>	1 178	1 083	8,8	3,7	4,0	-8,5
<i>krowy mleczne</i>	858	782	9,7	73,5	74,8	-1,8
<i>mlekozastępcze</i>	3 449	3 450	0,0	3,0	2,3	30,5
<i>opasy</i>	836	804	3,9	0,4	0,5	-13,1
<i>uniwersalne</i>	--	--	--	--	--	--
M.p. uzupełniające						
<i>cielęta</i>	1 556	1 489	4,5	1,3	1,1	15,4
<i>krowy mleczne</i>	1 711	1 573	8,7	11,7	11,4	2,7
<i>opasy</i>	1 378	1 334	3,3	3,3	3,4	-2,0
<i>uniwersalne</i>	1 655	2 280	-27,4	0,5	0,3	60,8
Premiksy						
<i>cielęta</i>	3 550	3 876	-8,4	0,1	0,1	-9,0
<i>krowy mleczne</i>	2 798	3 788	-26,1	2,0	1,5	34,9
<i>opasy</i>	2 322	2 029	14,5	0,4	0,4	-14,2
<i>uniwersalne</i>	1 573	1 231	27,8	0,3	0,3	3,6

REGION ZACHODNI

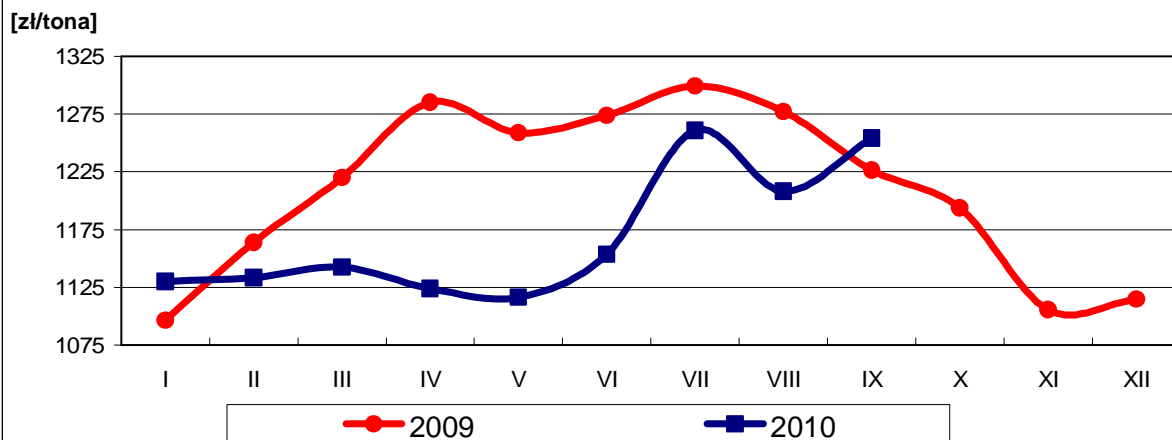
PASZE	2010r.					
	CENA [zł/tona]			STRUKTURA [wg ilości]		
	wrzesień	sierpień	Zmiana [%]	wrzesień	sierpień	Zmiana [%]
OGÓLEM	1 154	1 051	9,8	100,0	100,0	--
M.p. pełnoporcjowe	1 080	999	8,1	60,6	62,7	-3,4
M.p. uzupełniające	1 384	1 333	3,8	28,3	25,4	11,6
Premiksy	975	725	34,4	11,1	12,0	-7,0
M.p. pełnoporcjowe						
<i>cielęta</i>	1 199	1 181	1,5	2,4	2,4	-1,5
<i>krowy mleczne</i>	792	747	6,1	44,9	48,2	-6,9
<i>mlekozastępcze</i>	3 587	3 600	-0,4	5,8	5,0	16,2
<i>opasy</i>	922	863	6,9	0,9	1,1	-16,7
<i>uniwersalne</i>	nld	nld	--	6,6	6,0	10,5
M.p. uzupełniające						
<i>cielęta</i>	2 090	2 127	-1,7	0,3	0,2	30,5
<i>krowy mleczne</i>	1 916	1 820	5,2	4,1	3,9	3,2
<i>opasy</i>	1 369	1 373	-0,3	4,3	4,0	6,1
<i>uniwersalne</i>	1 265	1 199	5,4	19,6	17,1	14,5
Premiksy						
<i>cielęta</i>	668	950	-29,7	0,7	0,7	7,0
<i>krowy mleczne</i>	973	682	42,6	10,0	11,0	-9,2
<i>opasy</i>	3 860	5 314	-27,4	0,1	0,0	57,2
<i>uniwersalne</i>	nld	nld	--	0,4	0,3	28,1

2. Średnie ceny (netto) sprzedaży pasz dla DROBIU

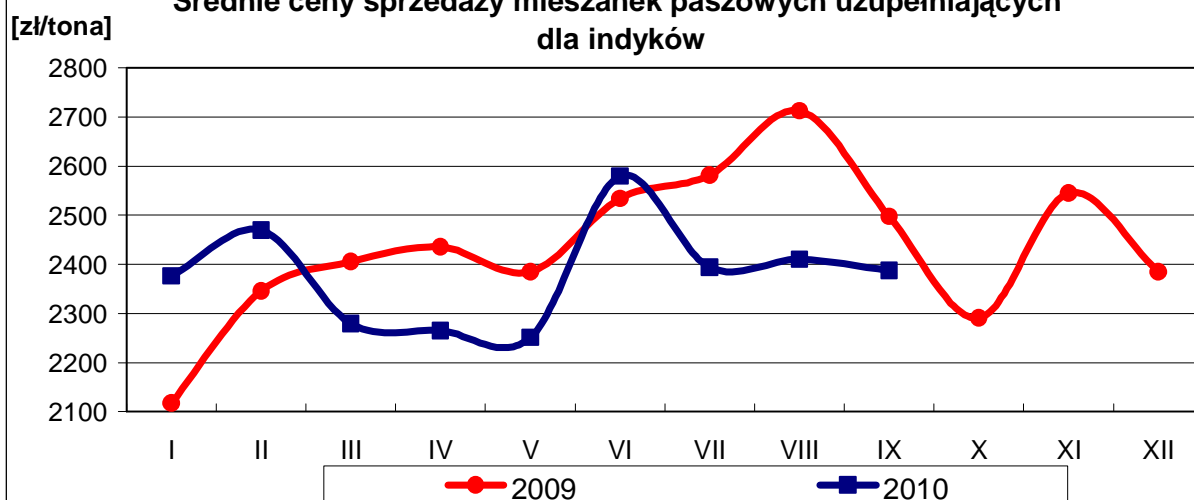
POLSKA						
PASZE	2010r.					
	CENA [zł/tona]			STRUKTURA [wg ilości]		
	wrzesień	sierpień	Zmiana [%]	wrzesień	sierpień	Zmiana [%]
OGÓLEM	1 172	1 135	3,3	100,0	100,0	--
M.p. pełnoporcjowe	1 123	1 087	3,2	97,3	97,3	0,0
M.p. uzupełniające	2 099	2 038	3,0	1,2	1,1	10,1
Premiksy	3 640	3 405	6,9	1,5	1,6	-5,6
Pasze dla BROJLERÓW	1 196	1 171	2,2	60,9	58,8	3,7
Pasze dla INDYKÓW	1 299	1 250	3,9	18,3	16,9	8,0
Pasze dla NIOSEK/KOGUTÓW	984	967	1,8	20,5	23,2	-11,9
Pasze UNIWERSALNE	1 269	961	32,2	0,3	1,1	-69,4
BROJLERY - M.p. pełnoporcjowe	1 151	1 124	2,4	59,7	57,4	3,9
<i>prestarter/starter</i>	1 246	1 215	2,5	10,2	10,7	-4,8
<i>grower/finisher</i>	1 135	1 105	2,8	45,7	44,3	3,1
BROJLERY - M.p. uzupełniające	2 056	1 964	4,7	0,6	0,5	17,8
<i>prestarter/starter</i>	2 480	2 586	-4,1	0,1	0,0	15,0
<i>grower/finisher</i>	2 016	1 896	6,3	0,5	0,4	19,9
BROJLERY - Premiksy	4 322	3 856	12,1	0,7	0,9	-16,8
<i>prestarter/starter</i>	3 285	3 457	-5,0	0,2	0,3	-32,9
<i>grower/finisher</i>	4 906	4 328	13,4	0,5	0,5	-7,1
INDYKI - M.p. pełnoporcjowe	1 254	1 208	3,8	17,9	16,6	8,0
<i>prestarter/starter</i>	1 530	1 390	10,1	2,4	2,2	11,5
<i>grower/finisher</i>	1 216	1 184	2,7	13,1	12,1	8,2
INDYKI - M.p. uzupełniające	2 387	2 410	-0,9	0,2	0,2	-5,5
<i>prestarter/starter</i>	2 855	3 280	-13,0	0,0	0,0	51,9
<i>grower/finisher</i>	2 312	2 327	-0,7	0,2	0,2	-11,0
INDYKI - Premiksy	5 255	5 424	-3,1	0,2	0,1	35,2
<i>prestarter/starter</i>	3 488	4 151	-16,0	0,0	0,0	97,4
<i>grower/finisher</i>	5 829	5 681	2,6	0,1	0,1	22,6
NIOSKI/KOGUTY - stado towarowe						
M.p. pełnoporcjowe	913	917	-0,4	13,1	16,4	-19,9
M.p. uzupełniające	2 011	1 917	4,9	0,3	0,2	27,1
Premiksy	2 836	2 643	7,3	0,4	0,4	-4,6
NIOSKI/KOGUTY - stado reprodukcyjne						
M.p. pełnoporcjowe	918	898	2,2	5,2	5,2	-0,1
M.p. uzupełniające	2 346	2 052	14,3	0,0	0,1	-55,7
Premiksy	4 181	3 727	12,2	0,0	0,0	-9,1
NIOSKI/KOGUTY - uniwersalne						
M.p. pełnoporcjowe	951	915	4,0	1,3	0,8	59,5
M.p. uzupełniające	2 029	1 833	10,7	0,1	0,1	-10,4
Premiksy	nld	5 623	--	0,0	0,0	318,0



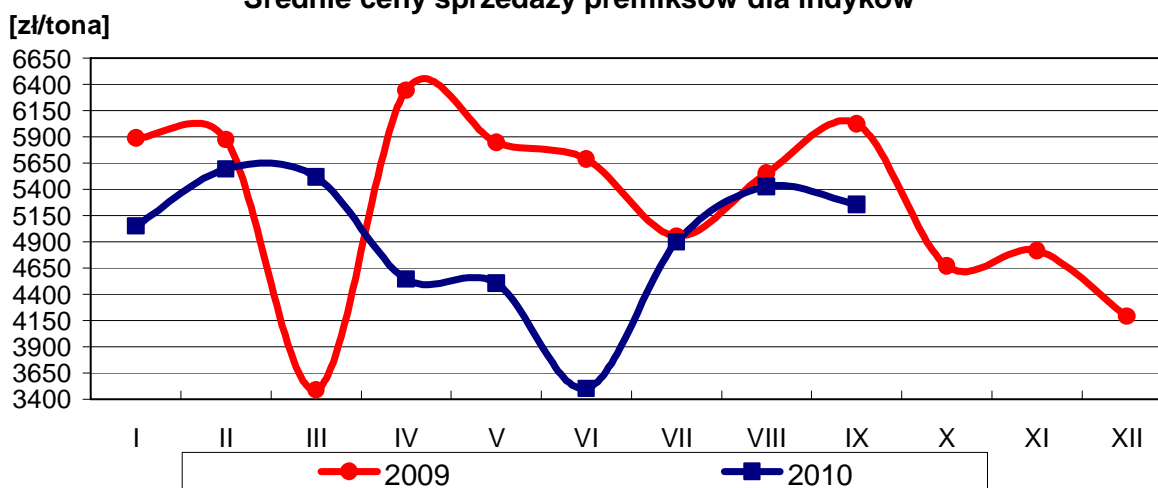
Średnie ceny sprzedaży mieszanek paszowych pełnoporcjowych dla indyków



Średnie ceny sprzedaży mieszanek paszowych uzupełniających dla indyków



Średnie ceny sprzedaży premiksów dla indyków



REGION WSCHODNI

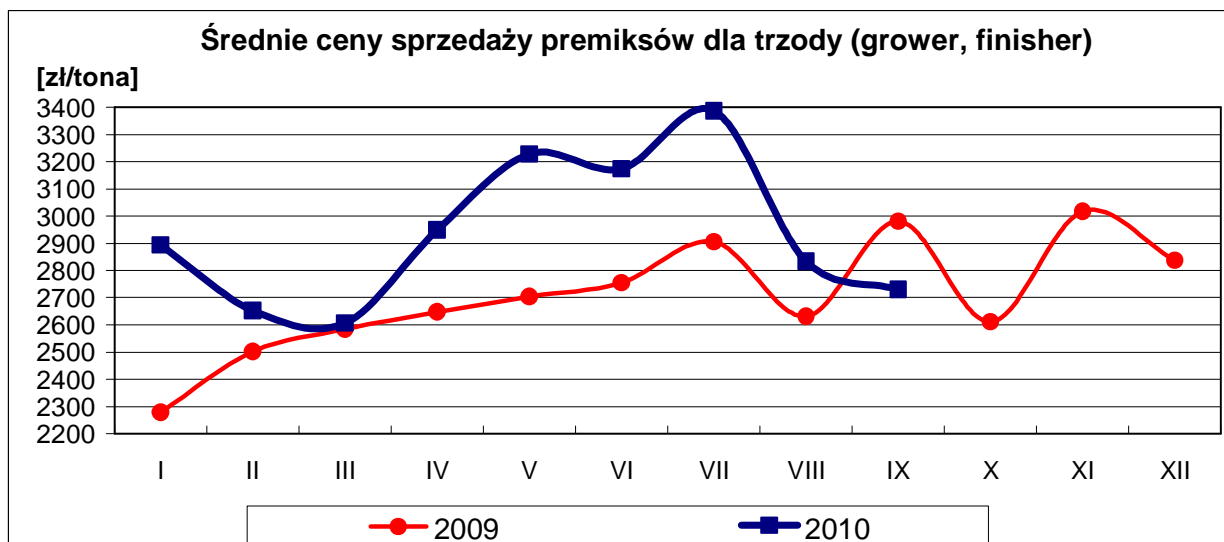
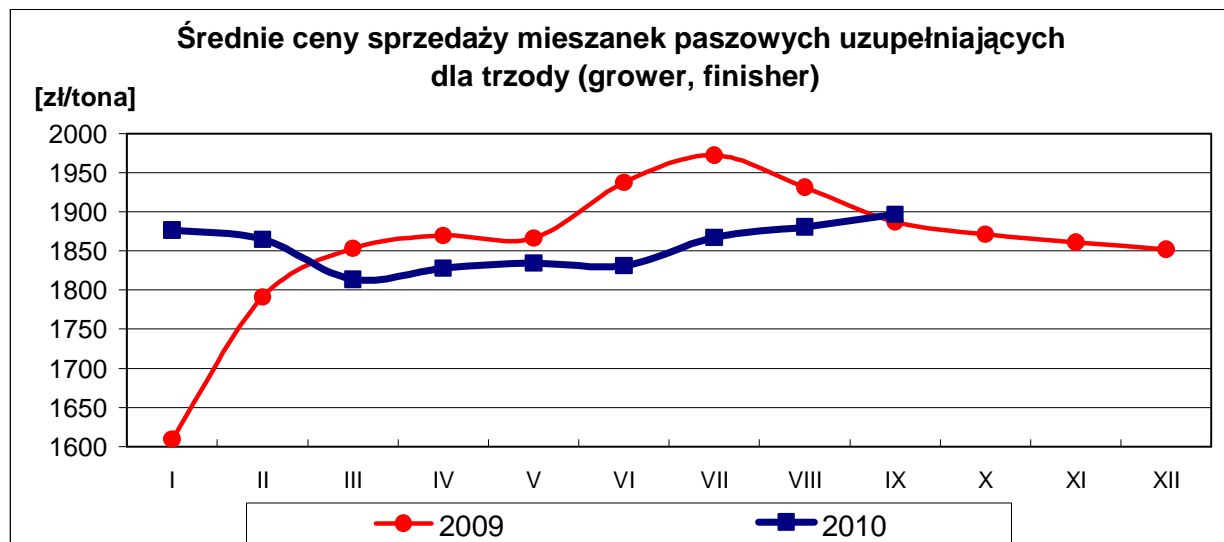
PASZE	2010r.					
	CENA [zł/tona]			STRUKTURA [wg ilości]		
	wrzesień	sierpień	Zmiana [%]	wrzesień	sierpień	Zmiana [%]
OGÓLEM	1 262	1 193	5,8	100,0	100,0	--
M.p. pełnoporcjowe	1 211	1 154	4,9	97,4	97,8	-0,5
M.p. uzupełniające	2 142	2 122	0,9	1,3	0,9	34,2
Premiksy	4 078	3 569	14,3	1,4	1,2	11,6
Pasze dla BROJLERÓW	1 253	1 209	3,6	60,0	56,9	5,4
Pasze dla INDYKÓW	1 356	1 297	4,6	25,8	20,8	23,8
Pasze dla NIOSEK/KOGUTÓW	1 121	1 049	6,9	14,1	22,0	-35,9
Pasze UNIWERSALNE	1 910	1 364	40,1	0,1	0,3	-54,8
BROJLERY - M.p. pełnoporcjowe	1 209	1 177	2,7	59,0	56,1	5,2
<i>prestarter/starter</i>	1 280	1 251	2,4	16,9	16,4	3,0
<i>grower/finisher</i>	1 181	1 147	2,9	42,1	39,7	6,1
BROJLERY - M.p. uzupełniające	2 201	2 164	1,7	0,3	0,2	122,8
<i>prestarter/starter</i>	3 157	6 098	-48,2	0,0	0,0	852,3
<i>grower/finisher</i>	2 138	2 106	1,5	0,3	0,2	112,1
BROJLERY - Premiksy	4 542	3 584	26,7	0,7	0,7	0,3
<i>prestarter/starter</i>	2 872	2 637	8,9	0,1	0,1	-34,7
<i>grower/finisher</i>	4 754	3 783	25,7	0,6	0,6	7,7
INDYKI - M.p. pełnoporcjowe	1 322	1 264	4,6	25,3	20,5	23,9
<i>prestarter/starter</i>	nld	1 400	--	3,7	2,9	25,9
<i>grower/finisher</i>	1 279	1 241	3,1	21,6	17,5	23,5
INDYKI - M.p. uzupełniające	2 143	2 173	-1,4	0,2	0,2	-6,0
<i>prestarter/starter</i>	2 070	6 916	-70,1	0,0	0,0	1362,8
<i>grower/finisher</i>	2 151	--	--	0,2	--	--
INDYKI - Premiksy	4 562	4 868	-6,3	0,2	0,1	58,2
<i>prestarter/starter</i>	4 209	3 651	15,3	0,0	0,0	28,0
<i>grower/finisher</i>	4 640	5 215	-11,0	0,2	0,1	66,8
NIOSKI/KOGUTY - stado towarowe						
M.p. pełnoporcjowe	1 000	991	0,8	9,2	17,2	-46,4
M.p. uzupełniające	2 095	2 036	2,9	0,6	0,5	17,2
Premiksy	3 220	3 158	2,0	0,4	0,4	19,4
NIOSKI/KOGUTY - stado reprodukcyjne						
M.p. pełnoporcjowe	1 004	959	4,7	3,6	3,7	-3,3
M.p. uzupełniające	--	--	--	--	--	--
Premiksy	2 441	2 546	-4,1	0,0	0,0	-23,0
NIOSKI/KOGUTY - uniwersalne						
M.p. pełnoporcjowe	988	965	2,3	0,2	0,1	24,4
M.p. uzupełniające	2 552	2 434	4,8	0,1	0,0	60,3
Premiksy	--	--	--	--	--	--

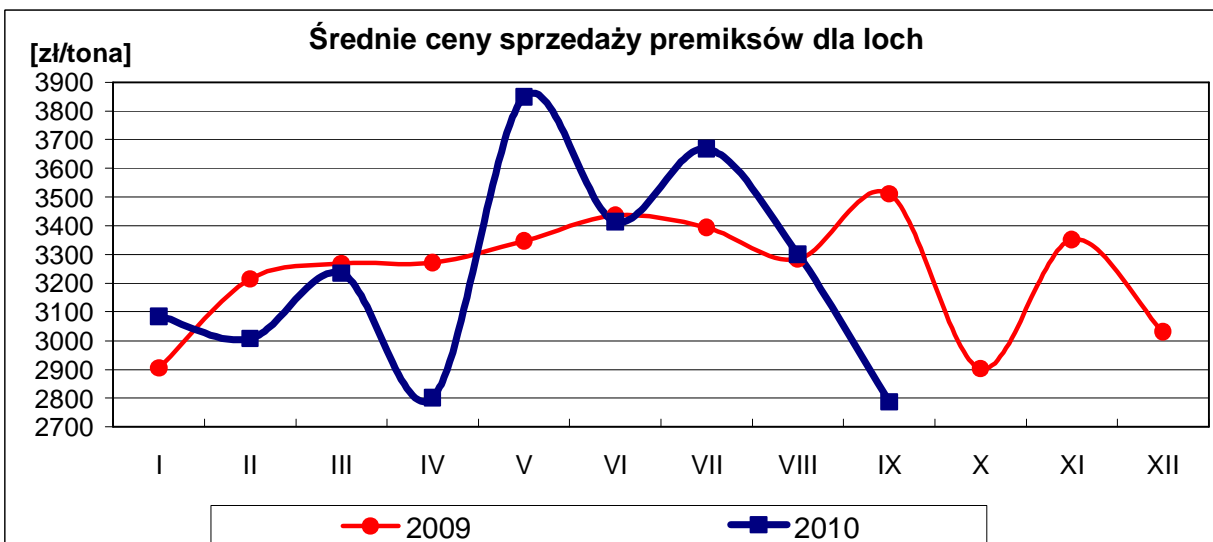
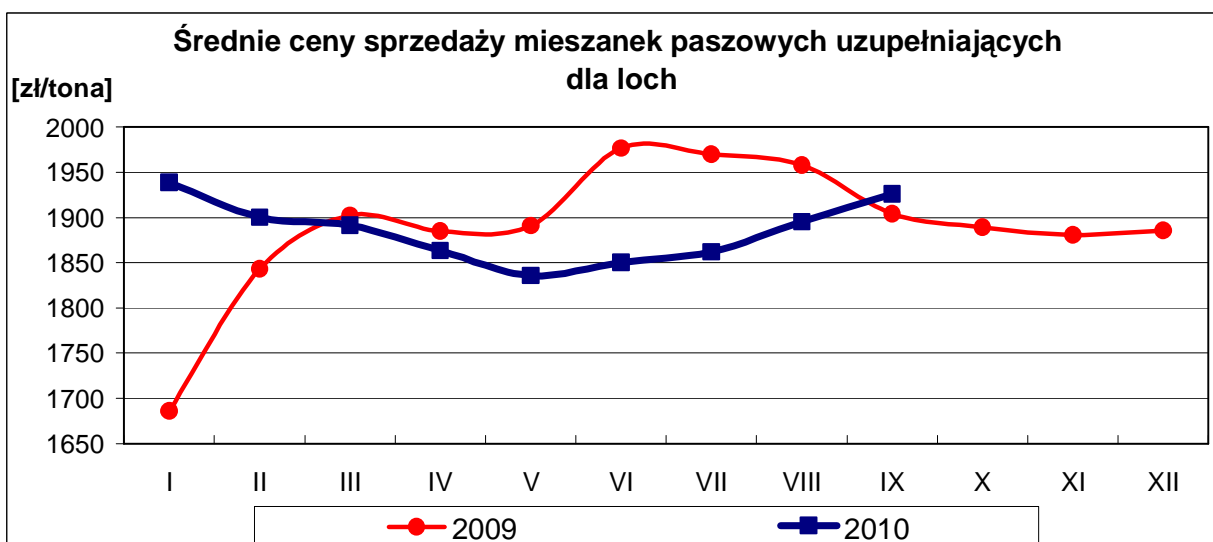
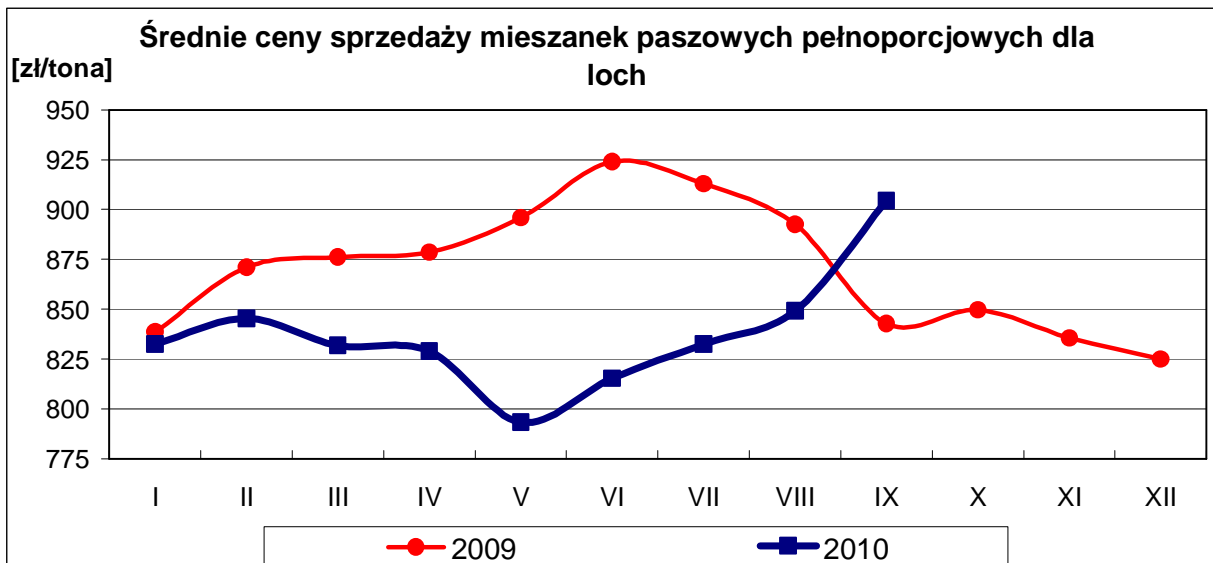
REGION ZACHODNI

PASZE	2010r.					
	CENA [zł/tona]			STRUKTURA [wg ilości]		
	wrzesień	sierpień	Zmiana [%]	wrzesień	sierpień	Zmiana [%]
OGÓLEM	1 116	1 093	2,2	100,0	100,0	--
M.p. pełnoporcjowe	1 068	1 039	2,8	97,3	97,0	0,3
M.p. uzupełniające	2 070	1 992	3,9	1,2	1,2	-2,8
Premiksy	3 402	3 327	2,3	1,6	1,8	-14,6
Pasze dla BROJLERÓW	1 162	1 145	1,5	61,5	60,1	2,3
Pasze dla INDYKÓW	1 233	1 201	2,7	13,7	14,1	-3,5
Pasze dla NIOSEK/KOGUTÓW	935	913	2,4	24,4	24,1	1,1
Pasze UNIWERSALNE	1 152	908	26,8	0,4	1,6	-72,5
BROJLERY - M.p. pełnoporcjowe	1 115	1 087	2,6	60,1	58,4	2,9
<i>prestarter/starter</i>	1 186	1 152	2,9	6,1	6,6	-8,6
<i>grower/finisher</i>	1 111	1 080	2,9	47,9	47,6	0,6
BROJLERY - M.p. uzupełniające	2 011	1 933	4,0	0,7	0,7	-1,9
<i>prestarter/starter</i>	2 366	2 518	-6,0	0,1	0,1	-5,5
<i>grower/finisher</i>	1 974	1 857	6,3	0,6	0,6	-0,2
BROJLERY - Premiksy	4 196	3 991	5,1	0,7	1,0	-25,7
<i>prestarter/starter</i>	3 368	3 648	-7,7	0,2	0,4	-35,2
<i>grower/finisher</i>	5 041	4 762	5,9	0,4	0,5	-16,6
INDYKI - M.p. pełnoporcjowe	1 174	1 149	2,2	13,4	13,9	-3,6
<i>prestarter/starter</i>	nld	nld	--	1,6	1,6	0,4
<i>grower/finisher</i>	1 108	1 098	1,0	7,9	8,3	-5,0
INDYKI - M.p. uzupełniające	2 540	2 583	-1,7	0,2	0,2	-5,1
<i>prestarter/starter</i>	3 143	3 167	-0,8	0,0	0,0	8,1
<i>grower/finisher</i>	2 421	2 484	-2,6	0,1	0,2	-7,3
INDYKI - Premiksy	6 101	6 010	1,5	0,1	0,1	17,8
<i>prestarter/starter</i>	3 002	5 209	-42,4	0,0	0,0	245,7
<i>grower/finisher</i>	7 594	6 110	24,3	0,1	0,1	-10,6
NIOSKI/KOGUTY - stado towarowe						
M.p. pełnoporcjowe	881	859	2,6	15,6	15,9	-1,7
M.p. uzupełniające	1 815	1 350	34,4	0,2	0,1	109,3
Premiksy	2 557	2 343	9,1	0,4	0,4	-17,7
NIOSKI/KOGUTY - stado reprodukcyjne						
M.p. pełnoporcjowe	887	872	1,7	6,1	6,2	-1,2
M.p. uzupełniające	2 346	2 052	14,3	0,0	0,1	-58,3
Premiksy	4 871	4 409	10,5	0,0	0,0	-3,2
NIOSKI/KOGUTY - uniwersalne						
M.p. pełnoporcjowe	949	910	4,3	2,0	1,3	54,0
M.p. uzupełniające	1 846	1 721	7,3	0,1	0,1	-25,7
Premiksy	nld	5 623	--	0,0	0,0	293,9

3. Średnie ceny (netto) sprzedaży pasz dla TRZODY CHLEWNEJ

POLSKA						
PASZE	2010r.					
	CENA [zł/tona]			STRUKTURA [wg ilości]		
	wrzesień	sierpień	Zmiana [%]	wrzesień	sierpień	Zmiana [%]
OGÓLEM	1 556	1 444	7,8	100,0	100,0	--
M.p. pełnoporcjowe	1 036	994	4,3	49,1	57,9	-15,1
M.p. uzupełniające	1 950	1 935	0,8	44,0	37,1	18,8
Premiksy	2 761	3 010	-8,3	6,8	5,0	36,2
M.p. pełnoporcjowe						
<i>prestarter/starter</i>	1 401	1 337	4,9	12,8	15,6	-17,6
<i>grower/finisher</i>	883	848	4,1	29,1	34,1	-14,6
<i>lochy</i>	904	849	6,5	5,8	3,4	71,7
<i>knury</i>	1 059	1 044	1,4	0,2	0,2	17,1
<i>uniwersalne</i>	919	858	7,2	0,4	4,0	-89,7
<i>mlekozastępcze</i>	1 743	1 891	-7,8	0,8	0,7	14,6
M.p. uzupełniające						
<i>prestarter/starter</i>	2 357	2 343	0,6	6,2	5,4	15,1
<i>grower/finisher</i>	1 896	1 880	0,8	27,1	22,3	21,6
<i>lochy</i>	1 926	1 895	1,7	3,5	3,3	6,9
<i>knury</i>	3 169	3 260	-2,8	0,0	0,0	-3,1
<i>uniwersalne</i>	1 815	1 793	1,2	7,2	6,1	18,1
Premiksy						
<i>prestarter/starter</i>	3 789	3 835	-1,2	1,1	0,8	30,5
<i>grower/finisher</i>	2 729	2 833	-3,7	4,0	3,3	20,3
<i>lochy</i>	2 787	3 300	-15,5	0,9	0,6	46,6
<i>knury</i>	nld	nld	--	0,0	0,0	1638,5
<i>uniwersalne</i>	1 646	2 084	-21,0	0,9	0,3	208,4

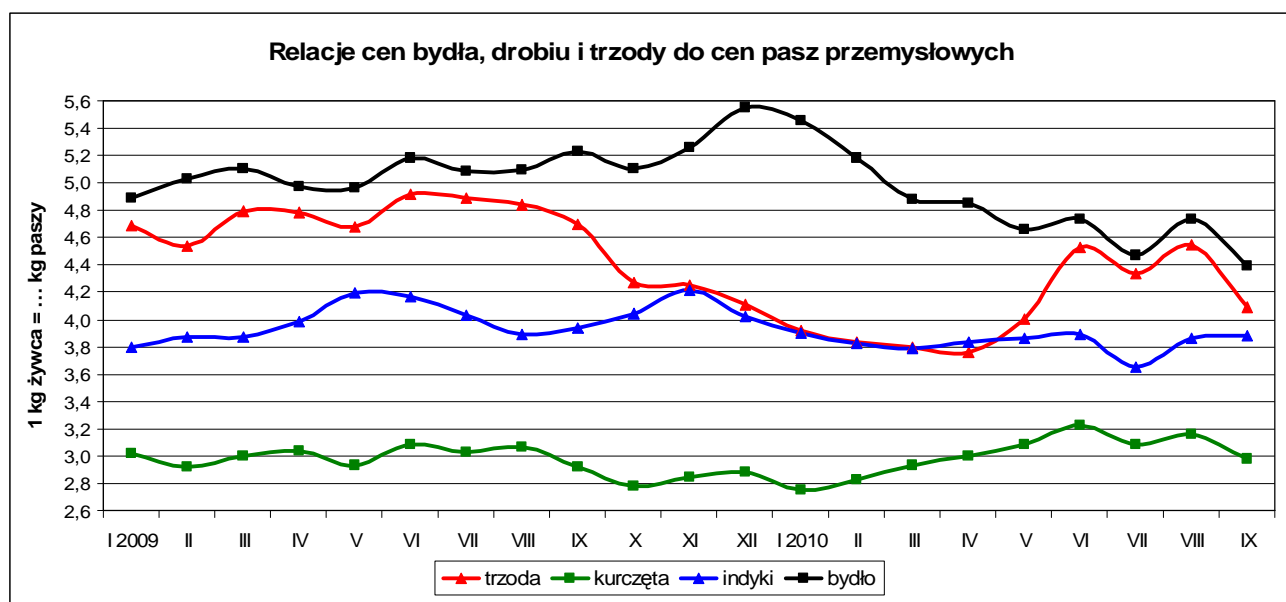




REGION WSCHODNI						
PASZE	2010r.					
	CENA [zł/tona]			STRUKTURA [wg ilości]		
	wrzesień	sierpień	Zmiana [%]	wrzesień	sierpień	Zmiana [%]
OGÓLEM	1 535	1 430	7,4	100,0	100,0	--
M.p. pełnoporcjowe	1 049	1 004	4,4	54,5	61,8	-11,8
M.p. uzupełniające	1 930	1 913	0,9	40,2	33,7	19,4
Premiksy	3 554	3 630	-2,1	5,3	4,5	16,1
M.p. pełnoporcjowe						
<i>prestarter/starter</i>	1 391	1 307	6,4	14,1	16,3	-13,4
<i>grower/finisher</i>	913	877	4,1	35,3	38,9	-9,1
<i>lochy</i>	903	854	5,8	3,3	4,0	-17,3
<i>knury</i>	949	938	1,2	0,2	0,2	9,7
<i>uniwersalne</i>	--	nld	--	0,0	1,1	-100,0
<i>mlekozastępcze</i>	1 330	1 469	-9,5	1,6	1,4	20,4
M.p. uzupełniające						
<i>prestarter/starter</i>	2 292	2 261	1,4	4,6	4,5	3,7
<i>grower/finisher</i>	1 875	1 855	1,0	29,0	22,9	26,6
<i>lochy</i>	1 979	1 919	3,1	3,9	3,8	3,4
<i>knury</i>	nld	nld	--	0,0	0,0	7,3
<i>uniwersalne</i>	1 830	1 809	1,2	2,6	2,5	5,9
Premiksy						
<i>prestarter/starter</i>	4 717	3 794	24,3	0,8	0,5	43,0
<i>grower/finisher</i>	3 397	3 630	-6,4	3,7	3,4	11,0
<i>lochy</i>	3 250	3 562	-8,8	0,7	0,6	15,8
<i>knury</i>	--	--	--	0,0	0,0	--
<i>uniwersalne</i>	1 786	1 593	12,1	0,1	0,0	125,2

REGION ZACHODNI

PASZE	2010r.					
	CENA [zł/tona]			STRUKTURA [wg ilości]		
	wrzesień	sierpień	Zmiana [%]	wrzesień	sierpień	Zmiana [%]
OGÓLEM	1 571	1 454	8,1	100,0	100,0	--
M.p. pełnoporcjowe	1 027	986	4,2	45,6	55,2	-17,4
M.p. uzupełniające	1 962	1 947	0,7	46,6	39,5	18,0
Premiksy	2 409	2 638	-8,7	7,8	5,3	47,0
M.p. pełnoporcjowe						
<i>prestarter/starter</i>	1 410	1 359	3,7	12,0	15,1	-20,5
<i>grower/finisher</i>	855	822	3,9	25,0	30,7	-18,5
<i>lochy</i>	905	845	7,1	7,4	2,9	153,9
<i>knury</i>	1 135	1 133	0,2	0,2	0,1	23,4
<i>uniwersalne</i>	919	837	9,8	0,7	6,0	-88,6
<i>mlekozastępcze</i>	3 139	3 256	-3,6	0,3	0,3	7,9
M.p. uzupełniające						
<i>prestarter/starter</i>	2 385	2 386	-0,1	7,2	6,0	19,9
<i>grower/finisher</i>	1 912	1 899	0,7	25,9	21,9	18,3
<i>lochy</i>	1 884	1 872	0,6	3,2	2,9	10,8
<i>knury</i>	3 158	3 226	-2,1	0,0	0,0	-6,2
<i>uniwersalne</i>	1 812	1 790	1,3	10,2	8,6	18,2
Premiksy						
<i>prestarter/starter</i>	3 421	3 851	-11,1	1,3	1,0	24,6
<i>grower/finisher</i>	2 330	2 251	3,5	4,1	3,2	26,8
<i>lochy</i>	2 561	3 100	-17,4	1,0	0,6	68,7
<i>knury</i>	nld	nld	--	0,0	0,0	1592,2
<i>uniwersalne</i>	1 643	2 101	-21,8	1,5	0,5	203,4



MAKROREGIONY

Nazwa makroregionu	Województwa wchodzące w skład makroregionu
wschodni	warmińsko-mazurskie, podlaskie, mazowieckie, łódzkie, świętokrzyskie, lubelskie, małopolskie, podkarpackie
zachodni	zachodniopomorskie, pomorskie, lubuskie, wielkopolskie, kujawsko-pomorskie, dolnośląskie, opolskie, śląskie

5. Handel zagraniczny wybranymi surowcami paszowymi¹

Handel zagraniczny wybranymi surowcami paszowymi w okresie: styczeń - sierpień 2010r. DANE WSTĘPNE.

UWAGA: Dane w trakcie weryfikacji - mogą być obarczone istotnymi błędami

CN	Nazwa towaru	EKSPORT/WYWÓZ					
		Wartość [tys. EUR]		Wartość [tys. PLN]		Wolumen [tony]	
		I-VIII 2009r.	I-VIII 2010r.	I-VIII 2009r.	I-VIII 2010r.	I-VIII 2009r.	I-VIII 2010r.
RAZEM		71 574	75 560	314 726	304 063	452 951	502 852
2301	Mąki, mączki i granulki z mięsa i podrobów, ryb	12 105	18 292	53 416	73 593	77 369	109 577
230110	w tym ... z mięsa	10 752	16 616	47 431	66 862	74 357	106 801
230120	... z ryb	1 352	1 676	5 985	6 731	3 012	2 777
2304	Makuchy i inne pozostałości stałe, z ekstrakcji oleju sojowego	5 116	6 800	22 323	27 245	16 056	24 874
230630	... z nasion słonecznika	755	581	3 327	2 326	4 505	3 781
230641	... z nasion rzepaku lub rzepiku	53 599	49 886	235 660	200 900	355 021	364 620
230649							

CN	Nazwa towaru	IMPORT/PRZYWÓZ					
		Wartość [tys. EUR]		Wartość [tys. PLN]		Wolumen [tony]	
		I-VIII 2009r.	I-VIII 2010r.	I-VIII 2009r.	I-VIII 2010r.	I-VIII 2009r.	I-VIII 2010r.
RAZEM		390 529	432 205	1 721 887	1 739 143	1 474 714	1 643 164
2301	Mąki, mączki i granulki z mięsa i podrobów, ryb	13 537	16 649	59 528	66 965	25 712	35 606
230110	w tym ... z mięsa	3 822	6 975	16 833	28 067	14 187	27 448
230120	... z ryb	9 715	9 673	42 695	38 898	11 525	8 157
2304	Makuchy i inne pozostałości stałe, z ekstrakcji oleju sojowego	350 225	375 983	1 544 149	1 512 723	1 150 255	1 235 275
230630	... z nasion słonecznika	25 216	38 086	111 266	153 506	291 127	362 938
230641	... z nasion rzepaku lub rzepiku	1 552	1 488	6 944	5 949	7 620	9 345
230649							

¹ źródło: Ministerstwo Finansów

Polski eksport surowców paszowych (makuchy i inne pozostałości stałe, z nasion rzepaku lub rzepiku - kod 230641 i 230649 według ważniejszych krajów w okresie: styczeń - sierpień 2010r. (dane wstępne)

EKSPORT							
I-VIII 2009r.				I-VIII 2010 r.			
Kraj	Wartość [tys. EUR]	Wartość [tys. PLN]	Wolumen [tony]	Kraj	Wartość [tys. EUR]	Wartość [tys. PLN]	Wolumen [tony]
OGÓLEM	53 599	235 660	355 021	OGÓLEM	49 886	200 900	364 620
Niemcy	12 189	53 625	74 446	Irlandia	11 424	45 972	85 730
Irlandia	9 616	42 007	66 908	Niemcy	11 008	44 304	83 211
Dania	9 472	41 649	64 131	Dania	9 174	36 818	67 720
Wielka Brytania	6 066	26 445	41 685	Wielka Brytania	4 614	18 685	32 068
Hiszpania	5 471	24 361	36 827	Hiszpania	4 010	16 197	30 465
Szwecja	5 227	22 867	35 084	Szwecja	3 306	13 199	23 092

Polski import surowców paszowych (makuchy i inne pozostałości stałe, z nasion rzepaku lub rzepiku - kod 230641 i 230649 według ważniejszych krajów w okresie: styczeń - sierpień 2010r. (dane wstępne)

IMPORT							
I-VIII 2009r.				I-VIII 2010 r.			
Kraj	Wartość [tys. EUR]	Wartość [tys. PLN]	Wolumen [tony]	Kraj	Wartość [tys. EUR]	Wartość [tys. PLN]	Wolumen [tony]
OGÓLEM	1 552	6 944	7 620	OGÓLEM	1 488	5 949	9 345
Niemcy	927	4 191	2 942	Słowacja	1 191	4 740	7 312
Słowacja	421	1 875	2 635	Niemcy	248	1 005	1 270
Republika Czeska	112	481	869	Republika Czeska	16	64	81
Litwa	23	96	613	Litwa	13	54	557
Węgry	23	100	40	Ukraina	9	34	79
Ukraina	22	100	377	Bułgaria	7	28	35

Polski eksport surowców paszowych (makuchy i inne pozostałości stałe, z ekstrakcji oleju sojowego - kod 2304) według ważniejszych krajów w okresie: styczeń - sierpień 2010r. (dane wstępne)

EKSPORT							
I-VIII 2009r.				I-VIII 2010 r.			
Kraj	Wartość [tys. EUR]	Wartość [tys. PLN]	Wolumen [tony]	Kraj	Wartość [tys. EUR]	Wartość [tys. PLN]	Wolumen [tony]
OGÓLEM	5 116	22 323	16 056	OGÓLEM	6 800	27 245	24 874
Słowacja	2 125	9 298	6 921	Słowacja	4 236	17 011	14 982
Republika Czeska	1 263	5 520	3 990	Republika Czeska	1 701	6 779	5 545
Ukraina	1 014	4 429	2 377	Niemcy	738	2 960	3 929
Niderlandy	446	1 905	1 726	Niderlandy	51	209	181
Węgry	93	425	251	Litwa	31	123	103
Litwa	74	315	257	Estonia	31	121	102

Polski import surowców paszowych (makuchy i inne pozostałości stałe, z ekstrakcji oleju sojowego - kod 2304) według ważniejszych krajów w okresie: styczeń - sierpień 2010r. (dane wstępne)

IMPORT							
I-VIII 2009r.				I-VIII 2010 r.			
Kraj	Wartość [tys. EUR]	Wartość [tys. PLN]	Wolumen [tony]	Kraj	Wartość [tys. EUR]	Wartość [tys. PLN]	Wolumen [tony]
OGÓLEM	350 225	1 544 149	1 150 255	OGÓLEM	375 983	1 512 723	1 235 275
Argentyna	266 997	1 175 031	877 222	Argentyna	215 434	869 649	713 108
Niemcy	29 421	128 836	104 505	Stany Zjednoczone	84 098	336 066	278 200
Stany Zjednoczone	18 630	85 532	64 014	Niemcy	24 511	98 644	80 880
Brazylia	11 894	52 168	35 578	Paragwaj	23 683	95 576	78 716
Niderlandy	9 541	42 726	28 015	Brazylia	13 364	53 619	41 855
Wielka Brytania	6 921	30 103	21 980	Niderlandy	12 835	50 880	38 805

Polski eksport surowców paszowych (mąki, mączki i granulki z mięsa i podrobów, ryb - kod 2301)
według ważniejszych krajów w okresie: styczeń - sierpień 2010r. (dane wstępne)

EKSPORT							
I-VIII 2009r.				I-VIII 2010 r.			
Kraj	Wartość [tys. EUR]	Wartość [tys. PLN]	Wolumen [tony]	Kraj	Wartość [tys. EUR]	Wartość [tys. PLN]	Wolumen [tony]
OGÓLEM	12 105	53 416	77 369	OGÓLEM	18 292	73 593	109 577
Wietnam	5 496	24 270	26 405	Wietnam	6 044	24 540	28 407
Niemcy	2 403	10 600	26 824	Niemcy	4 039	16 220	40 622
Bangladesz	1 500	6 604	9 218	Bangladesz	2 583	10 291	16 031
Niderlandy	892	3 922	667	Niderlandy	800	3 201	1 368
Ukraina	690	3 072	1 964	Grecja	679	2 740	775
Moldowa	328	1 439	745	Ukraina	674	2 717	1 618

Polski import surowców paszowych (mąki, mączki i granulki z mięsa i podrobów, ryb - kod 2301)
według ważniejszych krajów w okresie: styczeń - sierpień 2010r. (dane wstępne)

IMPORT							
I-VIII 2009r.				I-VIII 2010 r.			
Kraj	Wartość [tys. EUR]	Wartość [tys. PLN]	Wolumen [tony]	Kraj	Wartość [tys. EUR]	Wartość [tys. PLN]	Wolumen [tony]
OGÓLEM	13 537	59 528	25 712	OGÓLEM	16 649	66 965	35 606
Dania	7 349	32 304	8 660	Dania	7 743	31 115	6 851
Peru	1 363	5 988	1 677	Niemcy	2 501	10 070	15 231
Włochy	1 164	5 149	2 444	Włochy	1 862	7 483	3 150
Niemcy	1 006	4 388	4 983	Francja	1 205	4 861	2 290
Francja	947	4 163	1 932	Peru	709	2 837	618
Wielka Brytania	712	3 161	1 603	Wielka Brytania	702	2 850	1 219

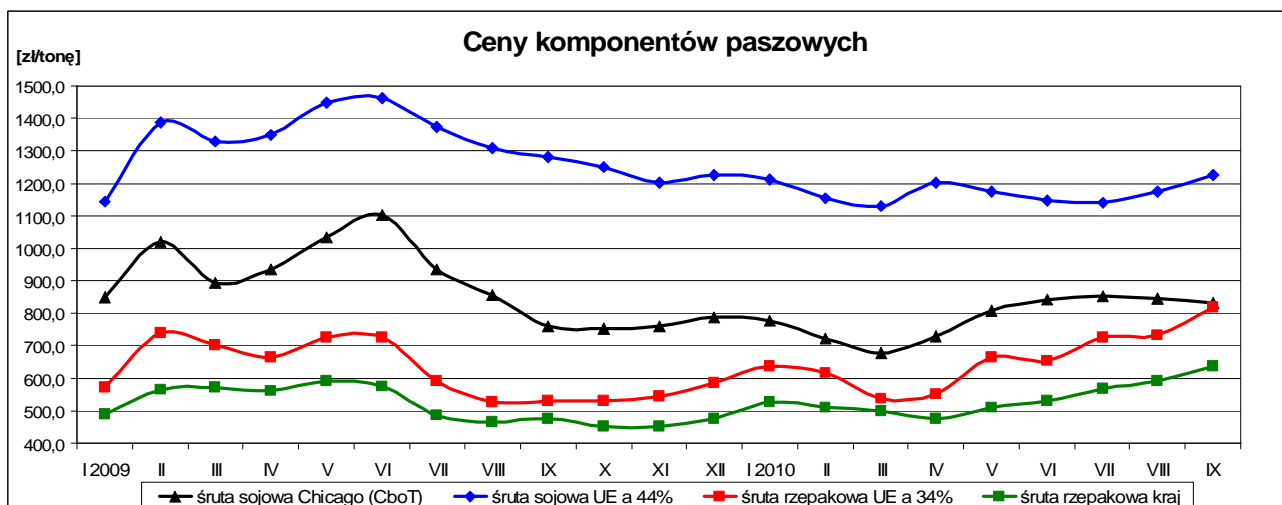
Polski eksport surowców paszowych (makuchy i inne pozostałości stałe, z nasion słonecznika - kod 230630)
według ważniejszych krajów w okresie: styczeń - sierpień 2010r. (dane wstępne)

EKSPORT							
I-VIII 2009r.				I-VIII 2010 r.			
Kraj	Wartość [tys. EUR]	Wartość [tys. PLN]	Wolumen [tony]	Kraj	Wartość [tys. EUR]	Wartość [tys. PLN]	Wolumen [tony]
OGÓLEM	755	3 327	4 505	OGÓLEM	581	2 326	3 781
Niemcy	615	2 723	3 583	Niemcy	406	1 622	2 612
Niderlandy	78	337	583	Republika Czeska	84	339	559
Belgia	62	267	339	Słowacja	79	315	518
				Niderlandy	7	28	51
				Belgia	5	22	40

Polski import surowców paszowych (makuchy i inne pozostałości stałe, z nasion słonecznika - kod 230630)
według ważniejszych krajów w okresie: styczeń - sierpień 2010r. (dane wstępne)

IMPORT							
I-VIII 2009r.				I-VIII 2010 r.			
Kraj	Wartość [tys. EUR]	Wartość [tys. PLN]	Wolumen [tony]	Kraj	Wartość [tys. EUR]	Wartość [tys. PLN]	Wolumen [tony]
OGÓLEM	25 216	111 266	291 127	OGÓLEM	38 086	153 506	362 938
Ukraina	21 279	93 992	257 486	Ukraina	34 700	139 816	327 921
Węgry	2 786	12 208	21 870	Węgry	2 047	8 289	22 550
Słowacja	347	1 522	3 702	Słowacja	811	3 260	6 484
Niemcy	333	1 464	2 281	Rosja	270	1 097	3 320
Republika Czeska	192	823	2 088	Moldowa	112	450	1 434
Moldowa	132	586	1 946	Niemcy	81	333	707

6. Ceny surowców paszowych²



Biuletyn „*Rynek Pasz*” ukazuje się raz w miesiącu.

Wydawca: Ministerstwo Rolnictwa i Rozwoju Wsi,
Departament Rynków Rolnych
ul. Wspólna 30; 00-930 Warszawa

Internet: [strona ZSRIR](#) ; E-mail: biuletyn@minrol.gov.pl

Autor: Magdalena Olechowicz, tel. (022) 623-16-34; fax (022) 623-16-05;

E-mail: Magdalena.Olechowicz@minrol.gov.pl

² źródło: FAMMU/FAPA Notowania - Rynek zbóż, roślin oleistych i wysokobiałkowych, MRiRW - Rynek roślin oleistych.