

MINISTERSTWO ROLNICTWA I ROZWOJU WSI

ZINTEGROWANY SYSTEM ROLNICZEJ INFORMACJI RYNKOWEJ

(podstawa prawna: ustawa o rolniczych badaniach rynkowych z dnia 30 marca 2001 r.)

**RYNEK PASZ**



NR 8/2011

22 września 2011r.

**NOTOWANIA Z OKRESU: LIPIEC – SIERPIEŃ 2011r.**

**1. Średnie ceny sprzedaży\* (netto) pasz dla BYDŁA**

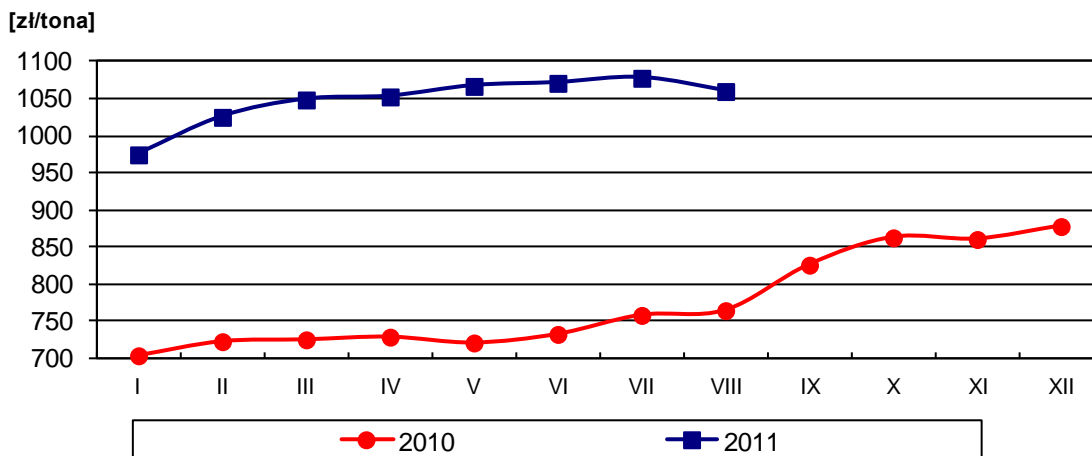
POLSKA						
PASZE	2011r.					
	CENA [zł/tona]			STRUKTURA [wg ilości]		
	sierpień	lipiec	Zmiana [%]	sierpień	lipiec	Zmiana [%]
<b>OGÓLEM</b>	<b>1 305</b>	<b>1 285</b>	<b>1,5</b>	<b>100,0</b>	<b>100,0</b>	<b>--</b>
M.p. pełnoporcjowe	1 276	1 258	1,4	51,2	52,0	-1,6
M.p. uzupełniające	1 271	1 277	-0,4	46,4	45,5	2,0
Premiksy	2 550	1 995	27,9	2,4	2,5	-3,7
<b>M.p. pełnoporcjowe</b>						
cielęta	1 319	1 334	-1,1	2,4	2,3	2,7
krowy mleczne	1 061	1 079	-1,7	44,6	45,9	-2,7
mlekozastępcze	3 905	3 896	0,2	3,6	3,1	17,7
opasy	1 077	1 080	-0,2	0,4	0,6	-24,5
uniwersalne	nld	nld	--	0,0	0,1	-36,7
<b>M.p. uzupełniające</b>						
cielęta	1 540	1 556	-1,1	1,8	1,8	3,1
krowy mleczne	1 237	1 233	0,4	38,8	38,2	1,7
opasy	1 402	1 485	-5,6	5,3	5,2	0,7
uniwersalne	1 547	1 544	0,2	0,5	0,3	49,4
<b>Premiksy</b>						
cielęta	1 872	1 855	0,9	0,3	0,2	84,5
krowy mleczne	2 626	1 937	35,6	1,7	2,0	-15,5
opasy	3 479	2 936	18,5	0,3	0,2	35,6
uniwersalne	1 498	1 649	-9,2	0,2	0,2	-11,8

nld – niewystarczająca liczba danych do prezentacji.

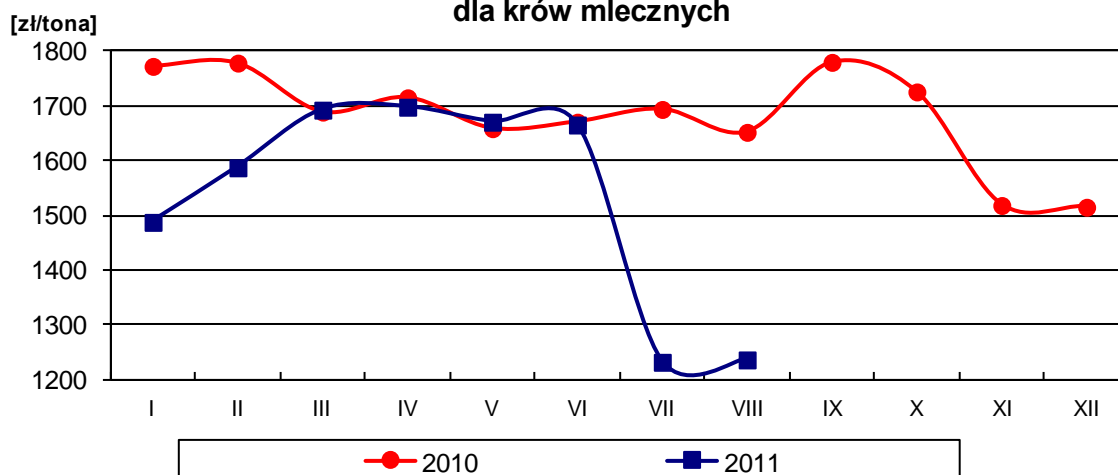
UWAGA! Premiksy zostały przeliczone na 1%.

\* Średnia cena sprzedaży liczona jest jako średnia ważona

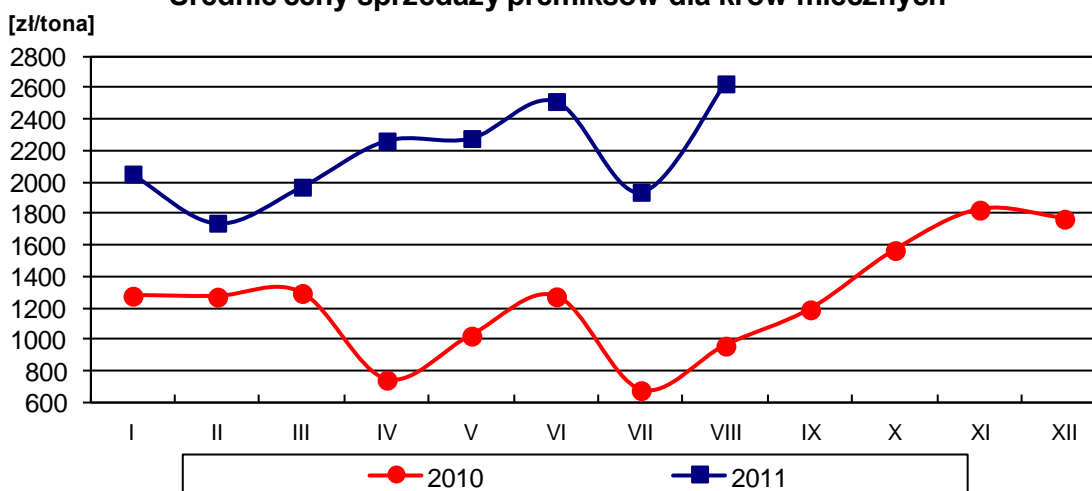
### Średnie ceny sprzedaży mieszanek paszowych pełnoporcjowych dla krów mlecznych



### Średnie ceny sprzedaży mieszanek paszowych uzupełniających dla krów mlecznych



### Średnie ceny sprzedaży premiksów dla krów mlecznych



REGION WSCHODNI						
PASZE	2011r.					
	CENA [zł/tona]			STRUKTURA [wg ilości]		
	sierpień	lipiec	Zmiana [%]	sierpień	lipiec	Zmiana [%]
<b>OGÓLEM</b>	<b>1 233</b>	1 199	<b>2,9</b>	<b>100,0</b>	<b>100,0</b>	<b>--</b>
M.p. pełnoporcjowe	<b>1 260</b>	1 213	<b>3,9</b>	42,3	43,8	<b>-3,5</b>
M.p. uzupełniające	<b>1 143</b>	1 144	<b>-0,1</b>	55,8	54,7	<b>2,1</b>
Premiksy	<b>3 293</b>	2 745	<b>19,9</b>	1,9	1,5	<b>24,7</b>
<b>M.p. pełnoporcjowe</b>						
<i>cielęta</i>	<b>1 341</b>	1 345	<b>-0,3</b>	2,3	2,1	<b>9,9</b>
<i>krowy mleczne</i>	<b>1 108</b>	1 112	<b>-0,3</b>	37,7	39,9	<b>-5,5</b>
<i>mlekozastępcze</i>	<b>4 101</b>	4 096	<b>0,1</b>	2,0	1,3	<b>47,4</b>
<i>opasy</i>	<b>1 016</b>	994	<b>2,2</b>	0,3	0,5	<b>-39,2</b>
<i>uniwersalne</i>	--	--	<b>--</b>	--	--	<b>--</b>
<b>M.p. uzupełniające</b>						
<i>cielęta</i>	<b>1 394</b>	1 396	<b>-0,1</b>	2,6	2,4	<b>6,7</b>
<i>krowy mleczne</i>	<b>1 117</b>	1 119	<b>-0,1</b>	51,6	50,5	<b>2,2</b>
<i>opasy</i>	<b>1 516</b>	1 488	<b>1,8</b>	1,5	1,7	<b>-10,8</b>
<i>uniwersalne</i>	<b>2 102</b>	2 182	<b>-3,7</b>	0,1	0,1	<b>68,7</b>
<b>Premiksy</b>						
<i>cielęta</i>	<b>4 325</b>	3 117	<b>38,8</b>	0,2	0,1	<b>41,2</b>
<i>krowy mleczne</i>	<b>3 196</b>	2 821	<b>13,3</b>	1,2	1,0	<b>25,2</b>
<i>opasy</i>	<b>3 421</b>	2 638	<b>29,7</b>	0,4	0,3	<b>34,3</b>
<i>uniwersalne</i>	<b>1 685</b>	1 868	<b>-9,8</b>	0,1	0,1	<b>-34,8</b>

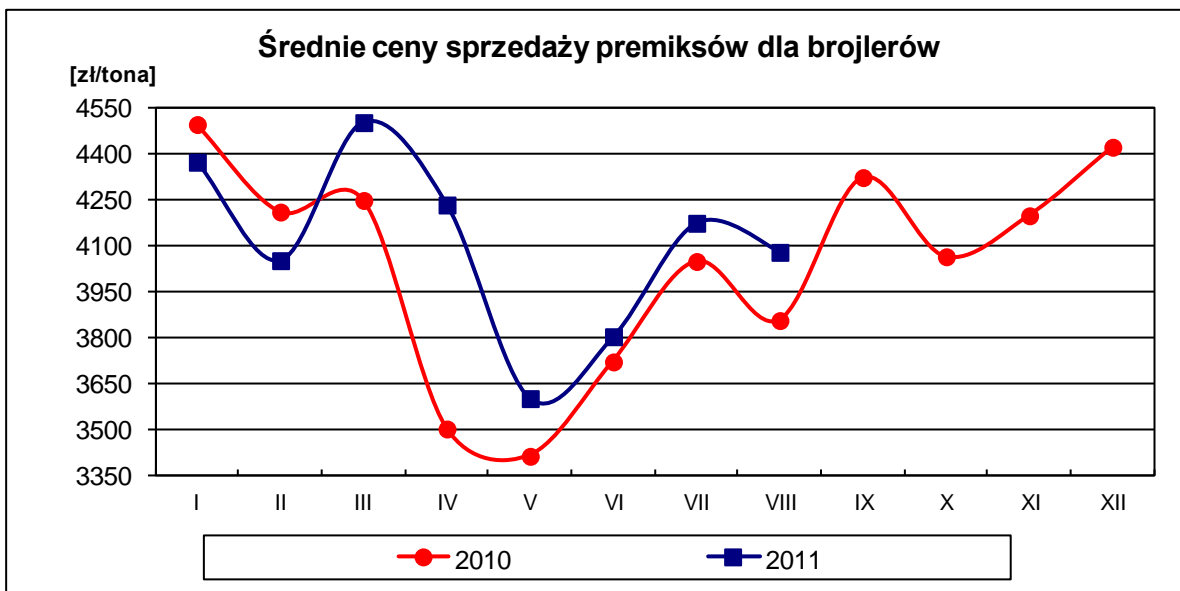
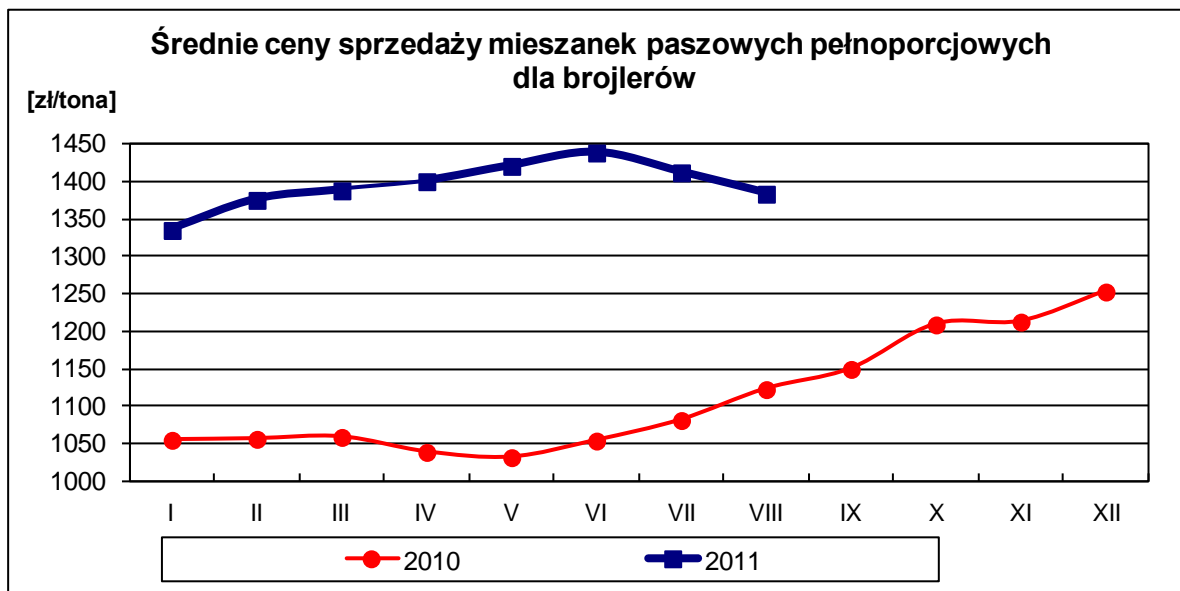
REGION ZACHODNI						
PASZE	2011r.					
	CENA [zł/tona]			STRUKTURA [wg ilości]		
	sierpień	lipiec	Zmiana [%]	sierpień	lipiec	Zmiana [%]
<b>OGÓLEM</b>	<b>1 405</b>	1 409	<b>-0,3</b>	<b>100,0</b>	<b>100,0</b>	<b>--</b>
M.p. pełnoporcjowe	<b>1 290</b>	1 302	-0,9	63,7	63,7	0,1
M.p. uzupełniające	<b>1 575</b>	1 597	-1,4	33,1	32,4	2,2
Premiksy	<b>1 926</b>	1 582	21,7	3,2	4,0	-19,5
<b>M.p. pełnoporcjowe</b>						
<i>cielęta</i>	<b>1 290</b>	1 321	-2,4	2,5	2,7	-5,4
<i>krowy mleczne</i>	<b>1 014</b>	1 043	-2,8	54,5	54,5	-0,1
<i>mlekozastępcze</i>	<b>3 815</b>	3 829	-0,4	6,0	5,6	7,1
<i>opasy</i>	<b>1 118</b>	1 166	-4,1	0,6	0,7	-10,1
<i>uniwersalne</i>	nld	nld	--	0,1	0,2	-37,2
<b>M.p. uzupełniające</b>						
<i>cielęta</i>	<b>2 294</b>	2 261	1,5	0,7	0,8	-10,8
<i>krowy mleczne</i>	<b>1 658</b>	1 634	1,5	20,8	20,5	1,1
<i>opasy</i>	<b>1 379</b>	1 485	-7,1	10,6	10,3	2,6
<i>uniwersalne</i>	<b>1 428</b>	1 426	0,2	1,0	0,7	44,8
<b>Premiksy</b>						
<i>cielęta</i>	<b>989</b>	1 181	-16,3	0,6	0,3	106,4
<i>krowy mleczne</i>	<b>2 179</b>	1 561	39,6	2,2	3,3	-33,0
<i>opasy</i>	<b>4 038</b>	nld	--	0,1	0,0	57,8
<i>uniwersalne</i>	nld	nld	--	0,3	0,3	-1,7

## 2. Średnie ceny sprzedaży\* (netto) pasz dla DROBIU

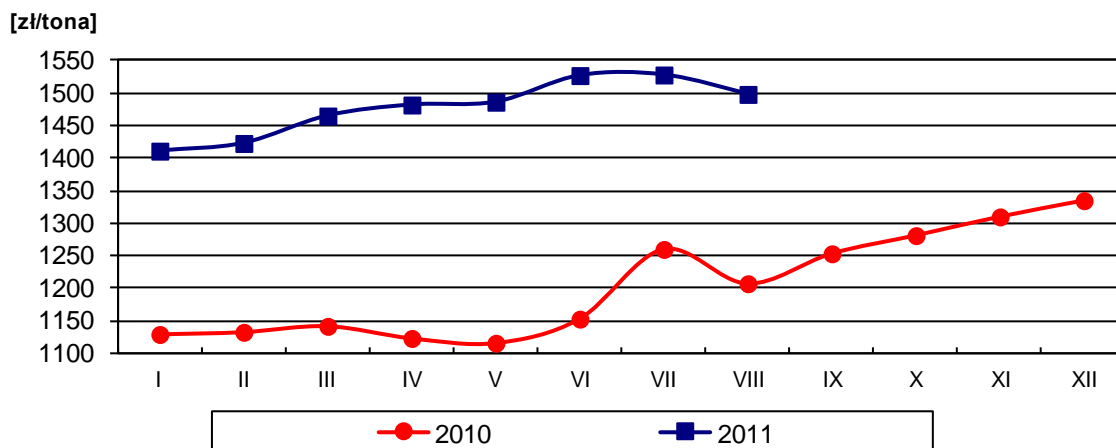
POLSKA						
PASZE	2011r.					
	CENA [zł/tona]			STRUKTURA [wg ilości]		
	sierpień	lipiec	Zmiana [%]	sierpień	lipiec	Zmiana [%]
<b>OGÓLEM</b>	1 359	1 390	-2,2	100,0	100,0	--
M.p. pełnoporcjowe	1 327	1 362	-2,6	95,7	96,0	-0,3
M.p. uzupełniające	1 399	1 406	-0,5	3,0	2,9	3,1
Premiksy	3 714	3 818	-2,7	1,3	1,1	15,4
Pasze dla BROJLERÓW	1 419	1 443	-1,6	58,7	59,9	-2,0
Pasze dla INDIKÓW	1 546	1 582	-2,3	14,0	13,7	2,4
Pasze dla NIOSEK/KOGUTÓW	1 132	1 170	-3,2	26,6	25,5	4,2
Pasze UNIWERSALNE	1 197	1 210	-1,1	0,7	0,9	-23,0
<b>BROJLERY - M.p. pełnoporcjowe</b>	<b>1 384</b>	<b>1 413</b>	<b>-2,0</b>	<b>57,7</b>	<b>59,0</b>	<b>-2,3</b>
<i>prestarter/starter</i>	1 473	1 508	-2,3	8,8	8,7	1,2
<i>grower/finisher</i>	1 369	1 399	-2,1	46,9	47,9	-2,1
<b>BROJLERY - M.p. uzupełniające</b>	<b>2 106</b>	<b>2 049</b>	<b>2,8</b>	<b>0,4</b>	<b>0,3</b>	<b>23,6</b>
<i>prestarter/starter</i>	2 004	1 866	7,4	0,1	0,1	2,2
<i>grower/finisher</i>	2 145	2 155	-0,4	0,3	0,2	48,0
<b>BROJLERY - Premiksy</b>	<b>4 079</b>	<b>4 173</b>	<b>-2,3</b>	<b>0,7</b>	<b>0,6</b>	<b>12,6</b>
<i>prestarter/starter</i>	4 360	3 423	27,4	0,1	0,2	-31,4
<i>grower/finisher</i>	4 931	5 183	-4,9	0,4	0,3	22,3
<b>INDYKI - M.p. pełnoporcjowe</b>	<b>1 499</b>	<b>1 529</b>	<b>-2,0</b>	<b>13,7</b>	<b>13,5</b>	<b>2,1</b>
<i>prestarter/starter</i>	1 654	1 672	-1,1	2,2	2,1	2,9
<i>grower/finisher</i>	1 478	1 507	-1,9	10,2	10,0	2,2
<b>INDYKI - M.p. uzupełniające</b>	<b>2 679</b>	<b>2 664</b>	<b>0,6</b>	<b>0,1</b>	<b>0,1</b>	<b>-4,4</b>
<i>prestarter/starter</i>	3 677	3 887	-5,4	0,0	0,0	31,3
<i>grower/finisher</i>	2 433	2 458	-1,0	0,1	0,1	-10,4
<b>INDYKI - Premiksy</b>	<b>4 302</b>	<b>6 151</b>	<b>-30,1</b>	<b>0,2</b>	<b>0,1</b>	<b>46,4</b>
<i>prestarter/starter</i>	2 712	3 492	-22,3	0,0	0,0	64,1
<i>grower/finisher</i>	6 185	7 650	-19,2	0,1	0,1	16,4
<b>NIOSKI/KOGUTY - stado towarowe</b>						
M.p. pełnoporcjowe	1 082	1 124	-3,7	19,7	18,7	4,9
M.p. uzupełniające	1 204	1 238	-2,8	2,0	1,8	11,7
Premiksy	3 204	2 985	7,3	0,3	0,3	15,0
<b>NIOSKI/KOGUTY - stado reprodukcyjne</b>						
M.p. pełnoporcjowe	1 121	1 202	-6,7	2,9	2,6	10,2
M.p. uzupełniające	1 168	1 216	-4,0	0,5	0,7	-27,4
Premiksy	4 082	4 067	0,4	0,0	0,0	54,7
<b>NIOSKI/KOGUTY - uniwersalne</b>						
M.p. pełnoporcjowe	1 154	1 186	-2,7	1,2	1,4	-13,1
M.p. uzupełniające	2 198	2 048	7,3	0,0	0,0	1,8
Premiksy	nld	nld	--	0,0	0,0	164,5

\* Średnia cena sprzedaży liczona jest jako średnia ważona

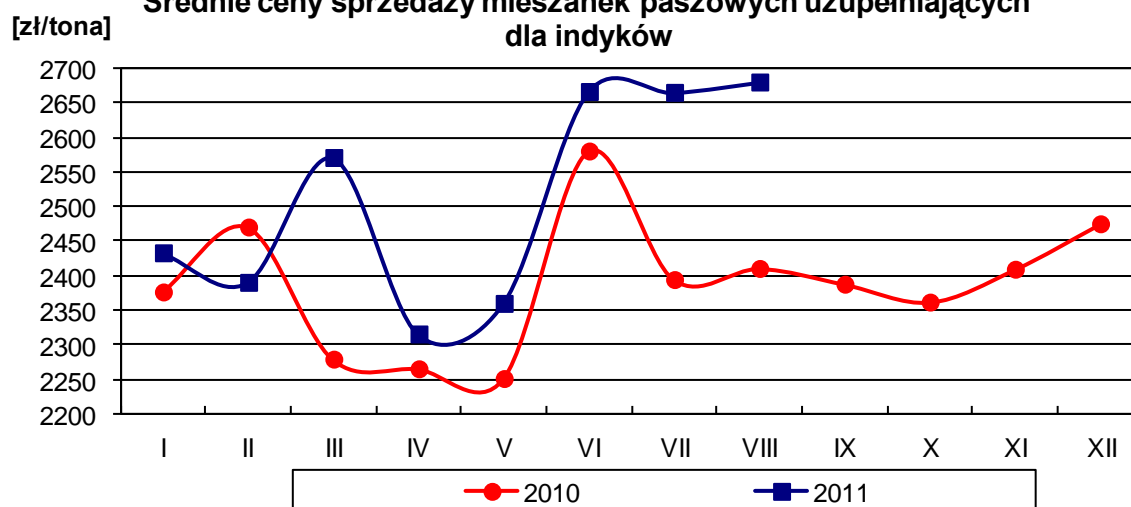
Wykorzystanie możliwe wyłącznie z dokładnym podaniem źródła.



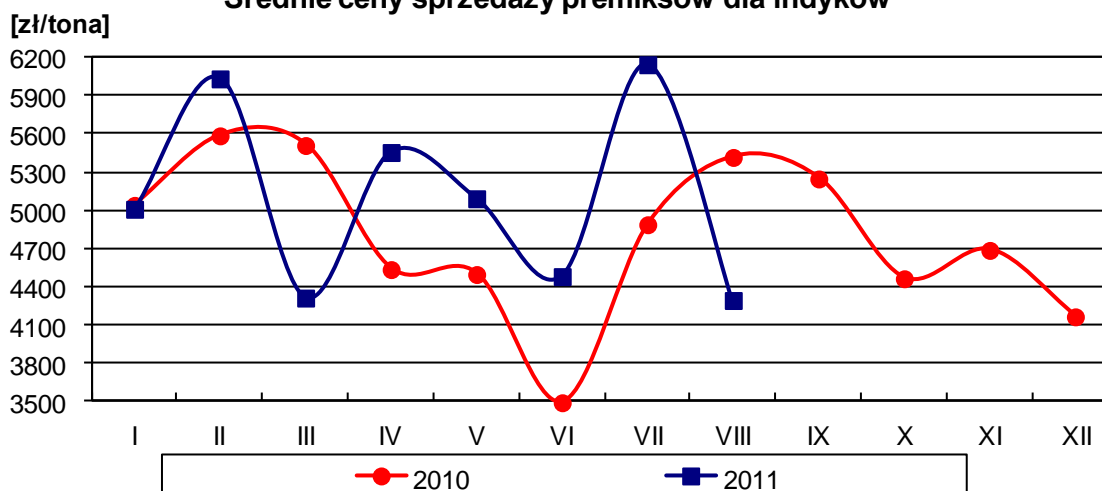
### Średnie ceny sprzedaży mieszanek paszowych pełnoporcjowych dla indyków



### Średnie ceny sprzedaży mieszanek paszowych uzupełniających dla indyków



### Średnie ceny sprzedaży premiksów dla indyków



REGION WSCHODNI						
PASZE	2011r.					
	CENA [zł/tona]			STRUKTURA [wg ilości]		
	sierpień	lipiec	Zmiana [%]	sierpień	lipiec	Zmiana [%]
<b>OGÓLEM</b>	1 411	1 433	-1,5	100,0	100,0	--
M.p. pełnoporcjowe	1 383	1 410	-1,9	98,5	98,7	-0,2
M.p. uzupełniające	2 349	2 292	2,5	0,6	0,4	27,5
Premiksy	3 914	3 688	6,1	0,9	0,8	8,3
Pasze dla BROJLERÓW	1 432	1 456	-1,7	65,1	65,4	-0,4
Pasze dla INDYKÓW	1 579	1 602	-1,4	16,4	16,2	1,1
Pasze dla NIOSEK/KOGUTÓW	1 184	1 197	-1,1	18,4	18,2	1,1
Pasze UNIWERSALNE	1 621	1 425	13,7	0,1	0,2	-40,5
<b>BROJLERY - M.p. pełnoporcjowe</b>	<b>1 412</b>	<b>1 439</b>	<b>-1,9</b>	<b>64,5</b>	<b>64,9</b>	<b>-0,5</b>
<i>prestarter/starter</i>	1 501	1 544	-2,8	13,2	12,3	7,4
<i>grower/finisher</i>	1 389	1 415	-1,8	51,3	52,6	-2,4
<b>BROJLERY - M.p. uzupełniające</b>	<b>2 547</b>	<b>2 311</b>	<b>10,2</b>	<b>0,2</b>	<b>0,1</b>	<b>30,0</b>
<i>prestarter/starter</i>	4 623	nld	--	0,0	0,0	344,0
<i>grower/finisher</i>	2 435	2 263	7,6	0,2	0,1	25,2
<b>BROJLERY - Premiksy</b>	<b>4 019</b>	<b>3 761</b>	<b>6,9</b>	<b>0,4</b>	<b>0,4</b>	<b>1,3</b>
<i>prestarter/starter</i>	1 883	1 874	0,5	0,1	0,1	-12,7
<i>grower/finisher</i>	4 343	4 101	5,9	0,4	0,4	3,8
<b>INDYKI - M.p. pełnoporcjowe</b>	<b>1 558</b>	<b>1 582</b>	<b>-1,5</b>	<b>16,2</b>	<b>16,1</b>	<b>1,0</b>
<i>prestarter/starter</i>	1 728	1 774	-2,6	2,8	2,5	11,3
<i>grower/finisher</i>	1 522	1 546	-1,5	13,4	13,5	-0,9
<b>INDYKI - M.p. uzupełniające</b>	<b>2 180</b>	<b>2 189</b>	<b>-0,4</b>	<b>0,0</b>	<b>0,0</b>	<b>55,1</b>
<i>prestarter/starter</i>	2 214	nld	--	0,0	0,0	47539,2
<i>grower/finisher</i>	2 174	2 188	-0,6	0,0	0,0	33,1
<b>INDYKI - Premiksy</b>	<b>4 693</b>	<b>4 868</b>	<b>-3,6</b>	<b>0,1</b>	<b>0,1</b>	<b>10,8</b>
<i>prestarter/starter</i>	nld	nld	--	0,0	0,0	-20,1
<i>grower/finisher</i>	4 664	4 945	-5,7	0,1	0,1	14,0
<b>NIOSKI/KOGUTY - stado towarowe</b>						
M.p. pełnoporcjowe	1 110	1 141	-2,7	15,1	14,9	1,5
M.p. uzupełniające	2 224	2 363	-5,9	0,3	0,2	27,2
Premiksy	3 658	3 343	9,4	0,3	0,3	19,2
<b>NIOSKI/KOGUTY - stado reprodukcyjne</b>						
M.p. pełnoporcjowe	1 183	1 205	-1,8	1,9	1,8	4,6
M.p. uzupełniające	nld	nld	--	0,0	0,0	123,4
Premiksy	2 576	2 415	6,7	0,0	0,0	-4,4
<b>NIOSKI/KOGUTY - uniwersalne</b>						
M.p. pełnoporcjowe	1 111	1 132	-1,8	0,7	0,9	-23,0
M.p. uzupełniające	2 477	1 749	41,6	0,0	0,0	-0,9
Premiksy	--	--	--	--	--	--



REGION ZACHODNI						
PASZE	2011r.					
	CENA [zł/tona]			STRUKTURA [wg ilości]		
	sierpień	lipiec	Zmiana [%]	sierpień	lipiec	Zmiana [%]
<b>OGÓLEM</b>	1 312	1 351	-2,9	100,0	100,0	--
M.p. pełnoporcjowe	1 273	1 315	-3,2	93,1	93,4	-0,3
M.p. uzupełniające	1 307	1 338	-2,3	5,3	5,2	0,6
Premiksy	3 613	3 891	-7,2	1,6	1,3	19,1
Pasze dla BROJLERÓW	1 404	1 428	-1,7	52,9	54,9	-3,6
Pasze dla INDYKÓW	1 504	1 555	-3,3	11,9	11,4	4,4
Pasze dla NIOSEK/KOGUTÓW	1 107	1 156	-4,2	34,1	32,3	5,5
Pasze UNIWERSALNE	1 150	1 177	-2,3	1,1	1,4	-20,9
<b>BROJLERY - M.p. pełnoporcjowe</b>	<b>1 353</b>	<b>1 384</b>	<b>-2,2</b>	<b>51,5</b>	<b>53,7</b>	<b>-4,1</b>
<i>prestarter/starter</i>	1 404	1 434	-2,1	4,8	5,4	-10,6
<i>grower/finisher</i>	1 347	1 381	-2,4	42,9	43,7	-1,6
<b>BROJLERY - M.p. uzupełniające</b>	<b>1 986</b>	<b>1 981</b>	<b>0,2</b>	<b>0,6</b>	<b>0,5</b>	<b>21,3</b>
<i>prestarter/starter</i>	1 889	1 831	3,2	0,2	0,2	-1,8
<i>grower/finisher</i>	2 029	2 099	-3,3	0,4	0,2	59,2
<b>BROJLERY - Premiksy</b>	<b>4 107</b>	<b>4 404</b>	<b>-6,8</b>	<b>0,8</b>	<b>0,7</b>	<b>18,5</b>
<i>prestarter/starter</i>	5 058	3 750	34,9	0,2	0,3	-35,7
<i>grower/finisher</i>	5 399	6 381	-15,4	0,4	0,3	42,6
<b>INDYKI - M.p. pełnoporcjowe</b>	<b>1 424</b>	<b>1 459</b>	<b>-2,4</b>	<b>11,5</b>	<b>11,1</b>	<b>3,9</b>
<i>prestarter/starter</i>	1 532	1 532	0,0	1,6	1,7	-8,1
<i>grower/finisher</i>	1 404	1 434	-2,1	7,3	6,7	8,7
<b>INDYKI - M.p. uzupełniające</b>	<b>2 789</b>	<b>2 724</b>	<b>2,4</b>	<b>0,2</b>	<b>0,2</b>	<b>-12,4</b>
<i>prestarter/starter</i>	nkd	3 887	--	0,0	0,0	13,6
<i>grower/finisher</i>	2 494	2 499	-0,2	0,2	0,2	-17,4
<b>INDYKI - Premiksy</b>	<b>4 157</b>	<b>6 874</b>	<b>-39,5</b>	<b>0,2</b>	<b>0,2</b>	<b>65,8</b>
<i>prestarter/starter</i>	2 413	3 307	-27,0	0,0	0,0	88,0
<i>grower/finisher</i>	7 403	9 935	-25,5	0,1	0,1	18,4
<b>NIOSKI/KOGUTY - stado towarowe</b>						
M.p. pełnoporcjowe	1 066	1 113	-4,2	23,8	22,3	6,8
M.p. uzupełniające	1 134	1 171	-3,1	3,5	3,2	10,1
Premiksy	2 758	2 653	4,0	0,3	0,3	11,2
<b>NIOSKI/KOGUTY - stado reprodukcyjne</b>						
M.p. pełnoporcjowe	1 092	1 200	-9,0	3,7	3,3	12,6
M.p. uzupełniające	1 158	1 213	-4,6	0,9	1,3	-28,1
Premiksy	4 620	5 306	-12,9	0,1	0,0	98,2
<b>NIOSKI/KOGUTY - uniwersalne</b>						
M.p. pełnoporcjowe	1 170	1 211	-3,3	1,7	1,9	-9,1
M.p. uzupełniające	2 054	2 211	-7,1	0,1	0,1	2,9
Premiksy	nkd	nkd	--	0,0	0,0	162,7

### 3. Średnie ceny sprzedaży\* (netto) pasz dla TRZODY CHLEWNEJ

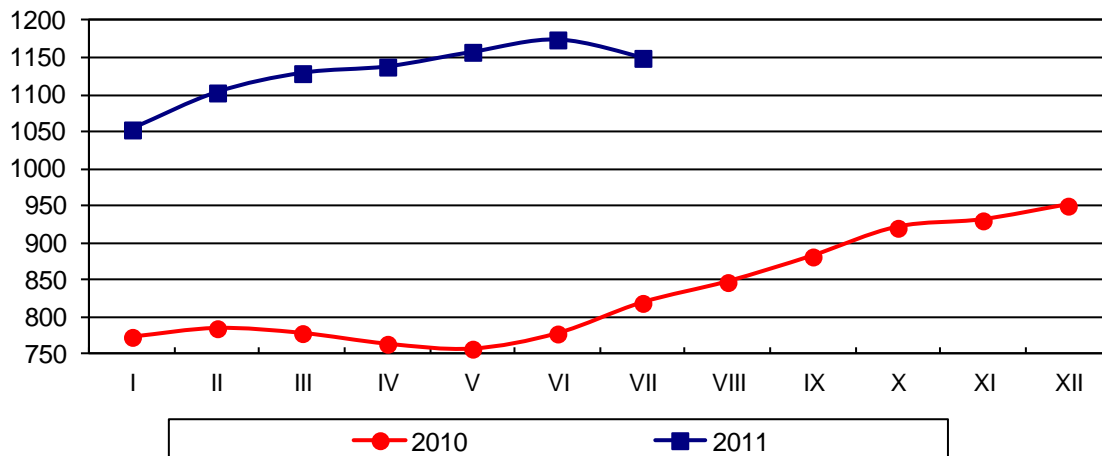
POLSKA						
PASZE	2011r.					
	CENA [zł/tona]			STRUKTURA [wg ilości]		
	sierpień	lipiec	Zmiana [%]	sierpień	lipiec	Zmiana [%]
<b>OGÓLEM</b>	<b>1 643</b>	<b>1 549</b>	<b>6,1</b>	<b>100,0</b>	<b>100,0</b>	<b>--</b>
M.p. pełnoporcjowe	1 234	1 242	-0,7	62,1	67,9	-8,5
M.p. uzupełniające	2 020	2 019	0,1	32,6	27,9	16,8
Premiksy	4 098	3 383	21,1	5,3	4,2	26,3
<b>M.p. pełnoporcjowe</b>						
<i>prestarter/starter</i>	1 471	1 502	-2,1	15,0	14,1	6,3
<i>grower/finisher</i>	1 127	1 151	-2,1	40,0	46,0	-13,1
<i>lochy</i>	1 124	1 142	-1,5	4,3	5,0	-13,4
<i>knury</i>	1 315	1 314	0,1	0,1	0,2	-29,4
<i>uniwersalne</i>	1 633	1 560	4,7	1,8	1,7	1,5
<i>mlekozastępcze</i>	1 789	1 792	-0,2	0,9	0,9	2,7
<b>M.p. uzupełniające</b>						
<i>prestarter/starter</i>	2 250	2 213	1,7	6,1	5,9	3,3
<i>grower/finisher</i>	2 010	1 994	0,8	16,1	13,7	18,0
<i>lochy</i>	1 992	2 041	-2,4	2,9	2,5	12,3
<i>knury</i>	2 648	3 263	-18,8	0,0	0,0	289,4
<i>uniwersalne</i>	1 864	1 866	-0,1	7,4	5,7	29,8
<b>Premiksy</b>						
<i>prestarter/starter</i>	5 675	4 998	13,5	1,0	0,8	32,4
<i>grower/finisher</i>	3 774	3 295	14,6	3,4	2,3	45,5
<i>lochy</i>	4 163	3 684	13,0	0,7	0,6	24,1
<i>knury</i>	nld	10 664	--	0,0	0,0	-76,1
<i>uniwersalne</i>	2 055	1 353	51,9	0,3	0,6	-53,8

\* Średnia cena sprzedaży liczona jest jako średnia ważona

Wykorzystanie możliwe wyłącznie z dokładnym podaniem źródła.

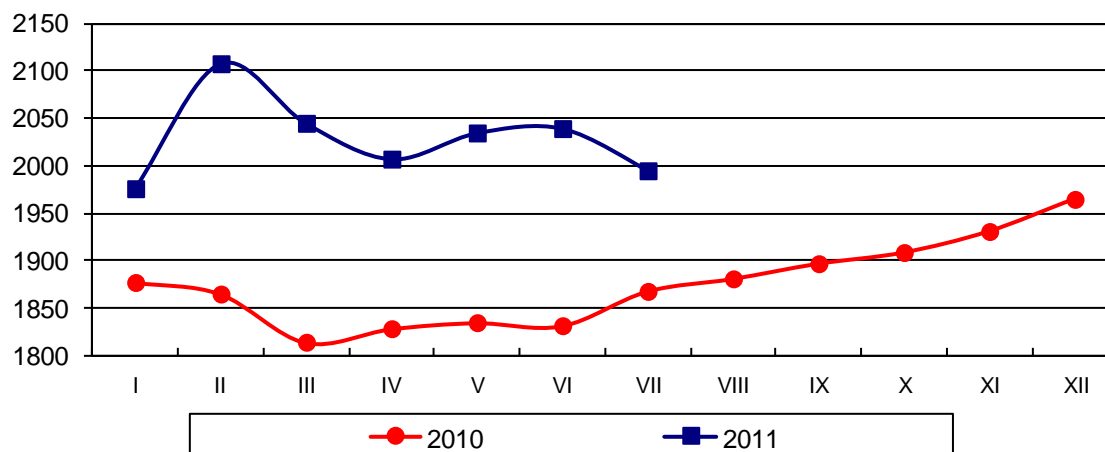
### Średnie ceny sprzedaży mieszanek paszowych pełnoporcjowych dla trzody (grower, finisher)

[zł/tona]



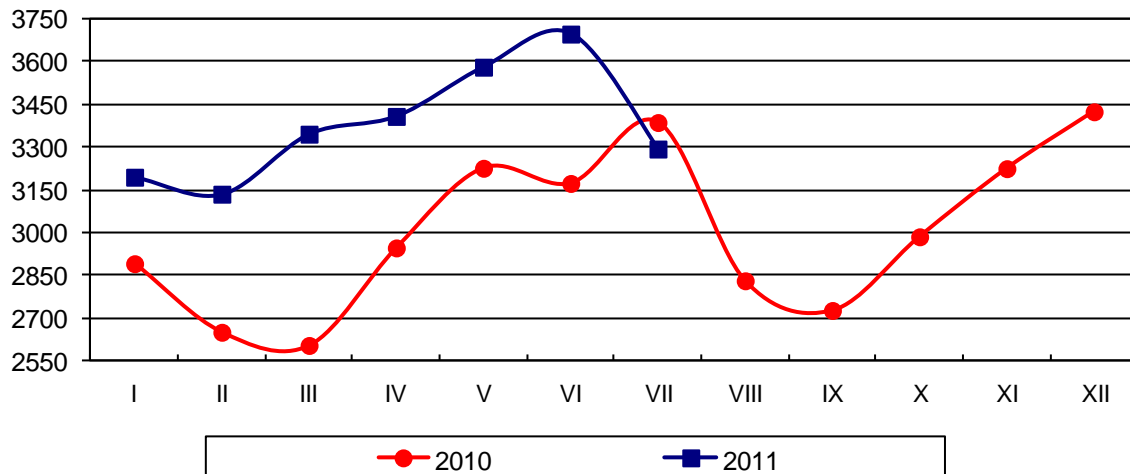
### Średnie ceny sprzedaży mieszanek paszowych uzupełniających dla trzody (grower, finisher)

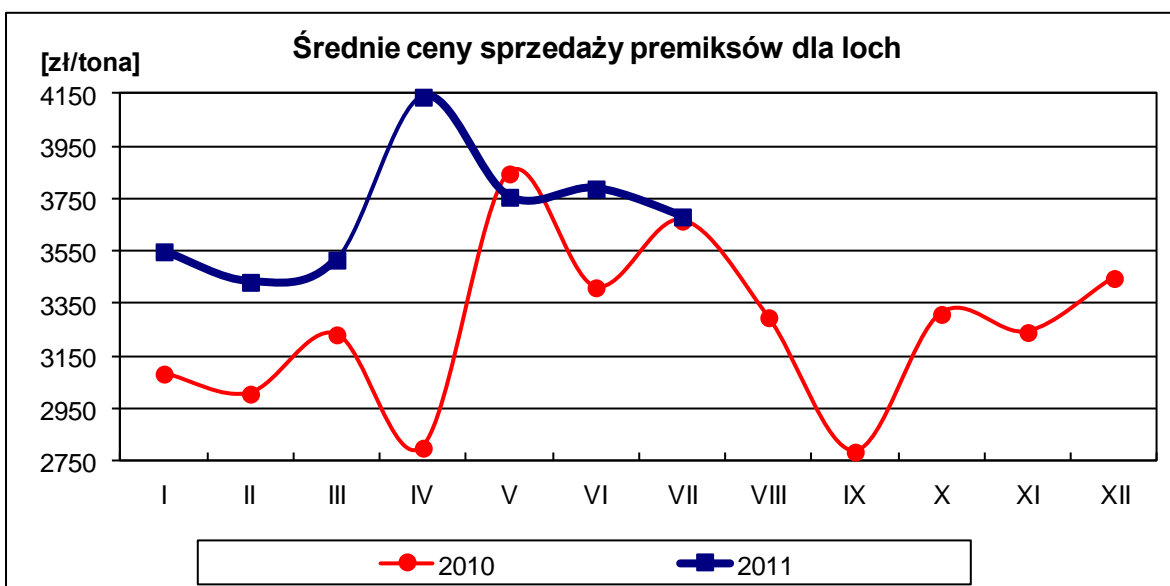
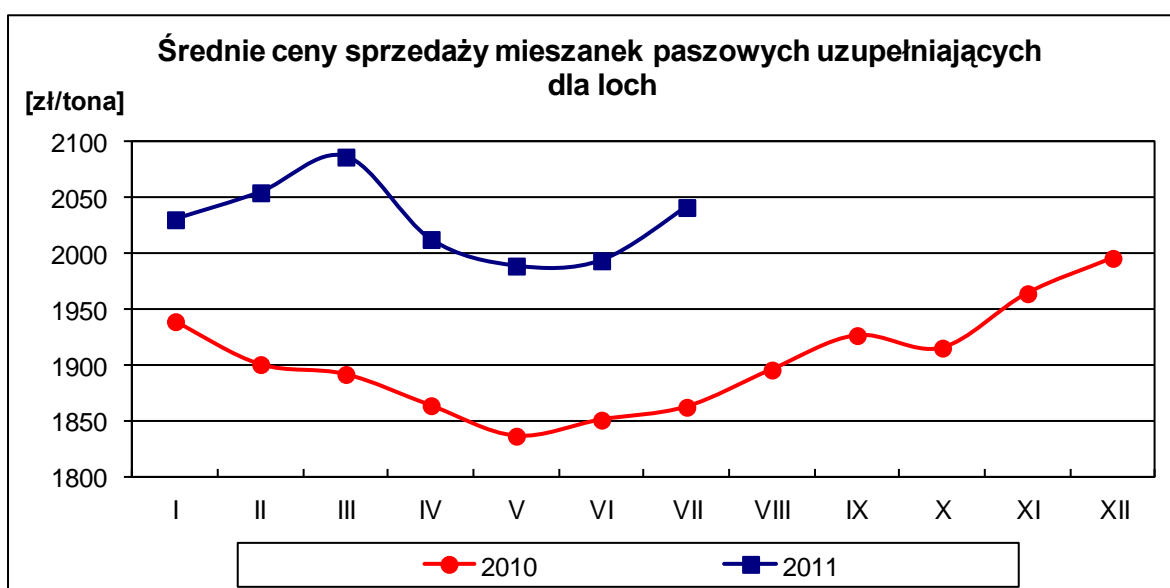
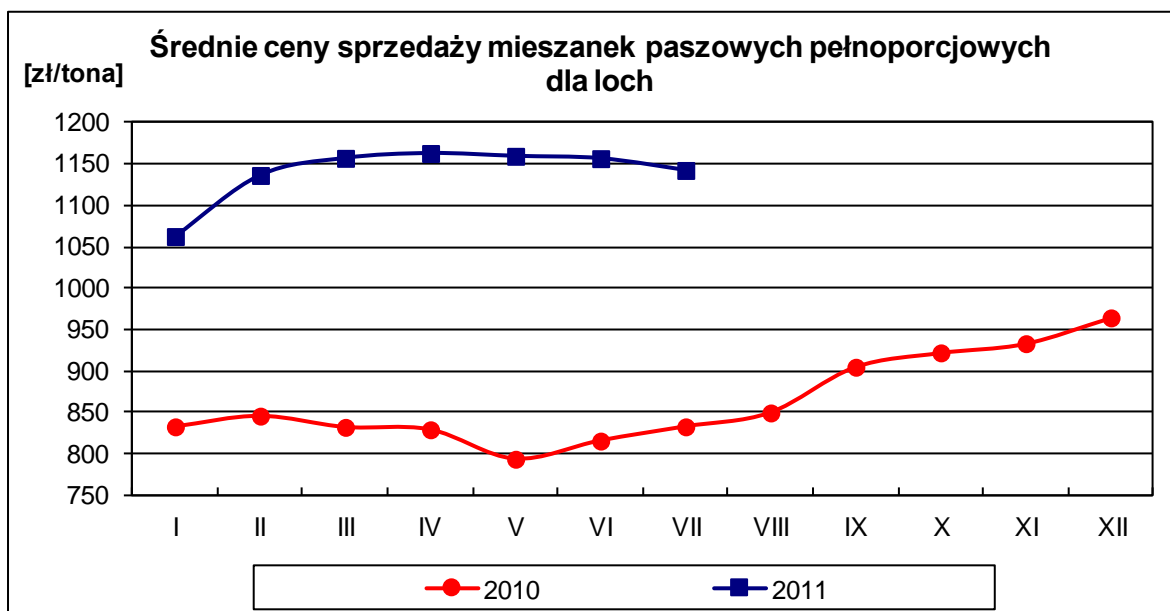
[zł/tona]



### Średnie ceny sprzedaży premiksów dla trzody (grower, finisher)

[zł/tona]



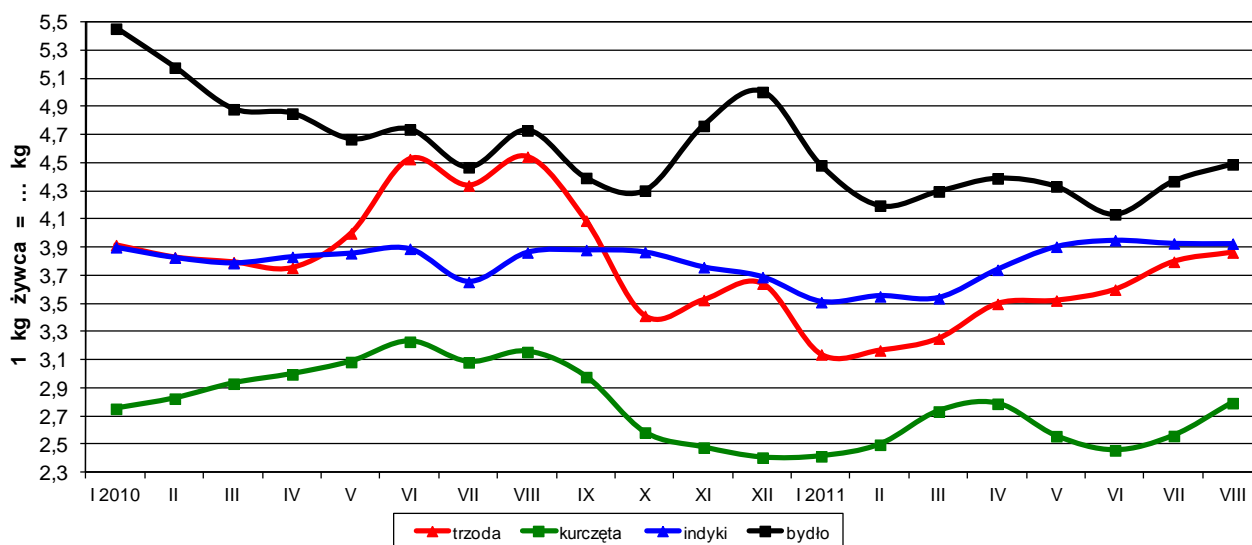


REGION WSCHODNI						
PASZE	2011r.					
	CENA [zł/tona]			STRUKTURA [wg ilości]		
	sierpień	lipiec	Zmiana [%]	sierpień	lipiec	Zmiana [%]
<b>OGÓLEM</b>	1 694	1 552	9,2	100,0	100,0	--
M.p. pełnoporcjowe	1 255	1 262	-0,6	68,7	73,3	-6,3
M.p. uzupełniające	2 086	2 066	1,0	23,1	21,7	6,7
Premiksy	4 279	3 562	20,1	8,2	5,0	63,8
<b>M.p. pełnoporcjowe</b>						
<i>prestarter/starter</i>	1 423	1 441	-1,2	19,0	17,9	6,4
<i>grower/finisher</i>	1 178	1 192	-1,2	42,1	47,4	-11,2
<i>lochy</i>	1 164	1 188	-2,1	4,6	4,8	-2,5
<i>knury</i>	1 249	1 256	-0,5	0,1	0,3	-46,4
<i>uniwersalne</i>	nld	nld	--	1,0	1,2	-20,3
<i>mlekozastępcze</i>	1 474	1 518	-2,9	1,8	1,8	2,4
<b>M.p. uzupełniające</b>						
<i>prestarter/starter</i>	2 117	2 010	5,3	4,2	4,2	1,1
<i>grower/finisher</i>	2 085	2 077	0,4	14,7	13,7	6,7
<i>lochy</i>	2 094	2 098	-0,2	2,5	2,4	2,8
<i>knury</i>	nld	nld	--	0,0	0,0	-49,7
<i>uniwersalne</i>	2 009	2 074	-3,1	1,8	1,4	30,2
<b>Premiksy</b>						
<i>prestarter/starter</i>	5 358	4 908	9,2	1,7	0,8	96,9
<i>grower/finisher</i>	3 989	3 310	20,5	5,4	3,3	66,2
<i>lochy</i>	4 123	3 278	25,8	1,1	0,9	27,0
<i>knury</i>	--	--	--	0,0	0,0	--
<i>uniwersalne</i>	1 700	1 499	13,4	0,0	0,0	-42,5

## REGION ZACHODNI

PASZE	2011r.					
	CENA [zł/tona]			STRUKTURA [wg ilości]		
	sierpień	lipiec	Zmiana [%]	sierpień	lipiec	Zmiana [%]
<b>OGÓLEM</b>	1 604	1 547	3,7	100,0	100,0	--
M.p. pełnoporcjowe	1 215	1 224	-0,7	57,1	63,7	-10,4
M.p. uzupełniające	1 992	1 995	-0,2	39,7	32,6	21,7
Premiksy	3 746	3 195	17,2	3,2	3,6	-12,5
<b>M.p. pełnoporcjowe</b>						
<i>prestarter/starter</i>	1 528	1 576	-3,1	11,9	11,2	6,6
<i>grower/finisher</i>	1 084	1 117	-3,0	38,4	44,9	-14,5
<i>lochy</i>	1 091	1 109	-1,7	4,1	5,2	-21,0
<i>knury</i>	1 375	1 415	-2,9	0,1	0,1	0,3
<i>uniwersalne</i>	1 742	1 679	3,8	2,3	2,1	10,7
<i>mlekozastępcze</i>	3 755	3 638	3,2	0,2	0,2	9,3
<b>M.p. uzupełniające</b>						
<i>prestarter/starter</i>	2 306	2 302	0,2	7,6	7,3	4,0
<i>grower/finisher</i>	1 962	1 930	1,6	17,2	13,6	26,7
<i>lochy</i>	1 932	2 002	-3,5	3,2	2,7	18,7
<i>knury</i>	2 630	3 235	-18,7	0,0	0,0	334,4
<i>uniwersalne</i>	1 847	1 842	0,3	11,7	9,1	29,1
<b>Premiksy</b>						
<i>prestarter/starter</i>	6 429	5 080	26,5	0,5	0,7	-25,5
<i>grower/finisher</i>	3 289	3 270	0,6	1,8	1,6	14,2
<i>lochy</i>	4 253	4 539	-6,3	0,4	0,3	19,2
<i>knury</i>	nld	10 664	--	0,0	0,0	-76,3
<i>uniwersalne</i>	2 066	nld	--	0,5	1,0	-54,3

Relacje cen bydła, drobiu i trzody do cen pasz przemysłowych

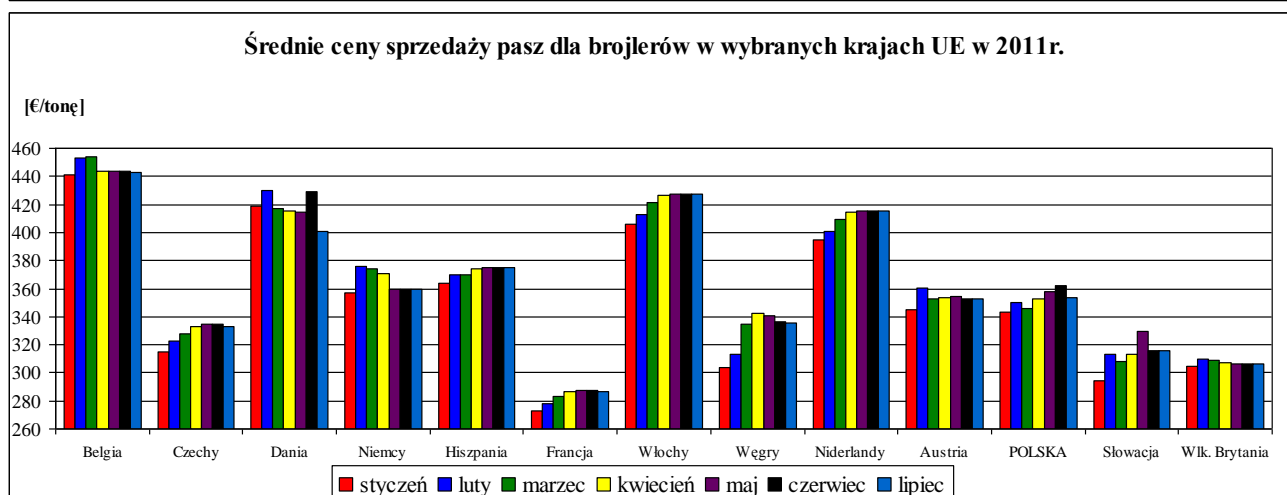
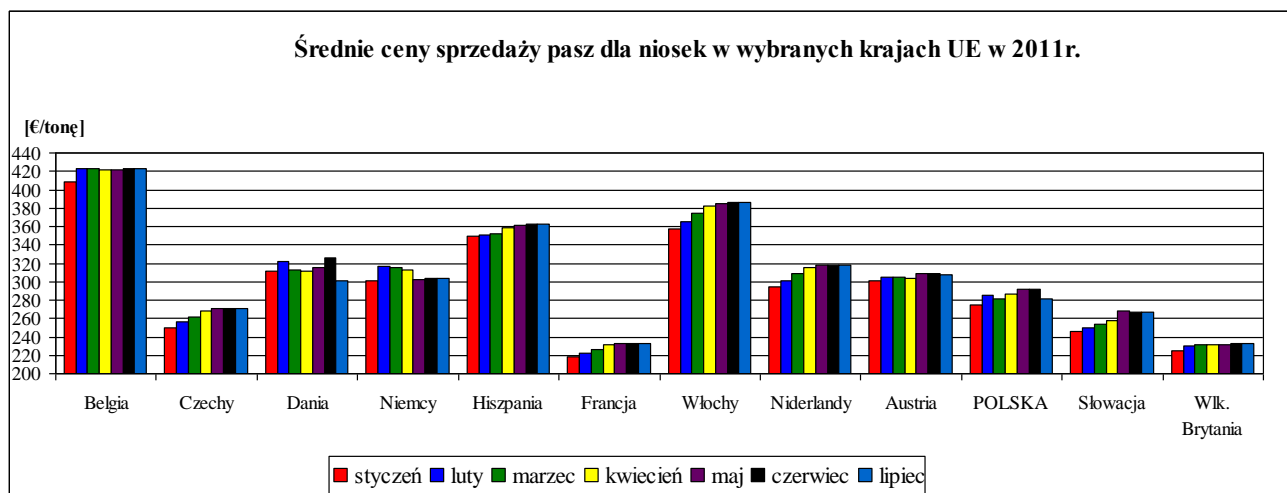
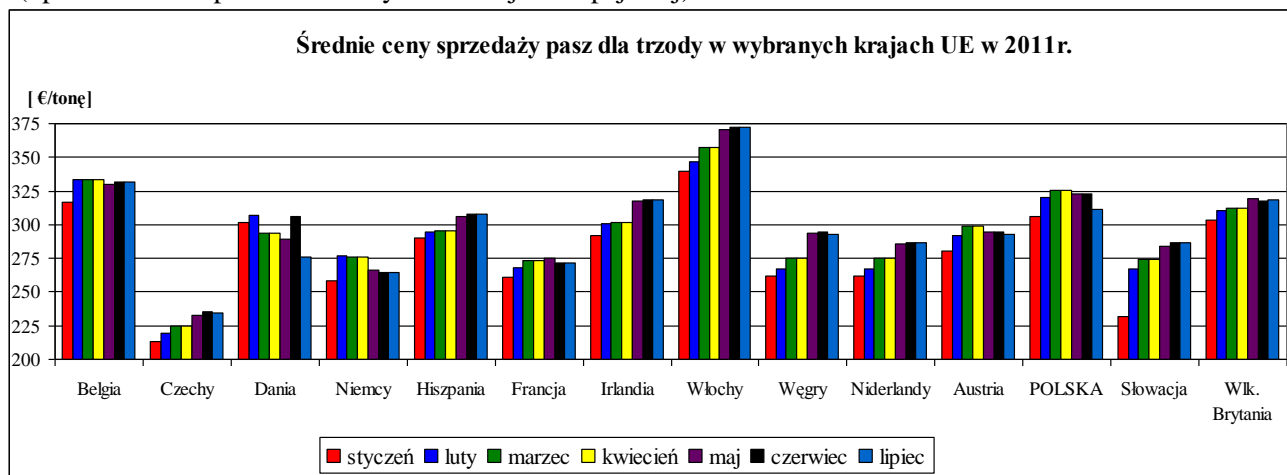


# MAKROREGIONY

Nazwa makroregionu	Województwa wchodzące w skład makroregionu
wschodni	warmińsko-mazurskie, podlaskie, mazowieckie, łódzkie, świętokrzyskie, lubelskie, małopolskie, podkarpackie
zachodni	zachodniopomorskie, pomorskie, lubuskie, wielkopolskie, kujawsko-pomorskie, dolnośląskie, opolskie, śląskie

## 4. Średnie ceny sprzedaży pasz w wybranych krajach UE

(opracowano na podstawie danych Komisji Europejskiej)



## 5. Handel zagraniczny wybranymi surowcami paszowymi<sup>1</sup>

Handel zagraniczny wybranymi surowcami paszowymi w okresie: styczeń – lipiec 2011r.

DANE WSTĘPNE.

UWAGA: Dane w trakcie weryfikacji - mogą być obciążone istotnymi błędami.

CN	Nazwa towaru	EKSPORT/WYWÓZ					
		Wartość [tys. EUR]		Wartość [tys. PLN]		Wolumen [tony]	
		I-VII 2010r.	I-VII 2011r.	I-VII 2010r.	I-VII 2011r.	I-VII 2010r.	I-VII 2011r.
<b>RAZEM</b>		<b>71 952</b>	<b>76 246</b>	<b>288 822</b>	<b>301 524</b>	<b>455 099</b>	<b>359 571</b>
2301	Mąki, mączki i granulki z mięsa i podrobów, ryb	18 445	19 758	73 974	78 061	97 897	96 652
230110	w tym ... z mięsa	16 070	16 465	64 439	65 046	94 559	91 628
230120	... z ryb	2 375	3 293	9 534	13 015	3 339	5 024
2304	Makuchy i inne pozostałości stałe, z ekstrakcji oleju sojowego	6 053	7 722	24 172	30 549	22 025	24 426
230630	Makuchy i inne pozostałości stałe, z nasion słonecznika	484	605	1 925	2 405	3 076	2 706
230641 230649	Makuchy i inne pozostałości stałe, z nasion rzepaku lub rzepiku	46 970	48 161	188 751	190 509	332 101	235 787

CN	Nazwa towaru	IMPORT/PRZYWÓZ					
		Wartość [tys. EUR]		Wartość [tys. PLN]		Wolumen [tony]	
		I-VII 2010r.	I-VII 2011r.	I-VII 2010r.	I-VII 2011r.	I-VII 2010r.	I-VII 2011r.
<b>RAZEM</b>		<b>384 295</b>	<b>387 062</b>	<b>1 541 720</b>	<b>1 530 792</b>	<b>1 459 885</b>	<b>1 444 210</b>
2301	Mąki, mączki i granulki z mięsa i podrobów, ryb	15 667	15 765	62 797	62 325	33 733	38 842
230110	w tym ... z mięsa	5 920	7 346	23 736	29 059	24 853	32 474
230120	... z ryb	9 747	8 420	39 062	33 266	8 880	6 368
2304	Makuchy i inne pozostałości stałe, z ekstrakcji oleju sojowego	333 103	317 595	1 336 255	1 256 086	1 094 681	981 822
230630	Makuchy i inne pozostałości stałe, z nasion słonecznika	34 065	51 425	136 843	203 404	322 224	414 154
230641 230649	Makuchy i inne pozostałości stałe, z nasion rzepaku lub rzepiku	1 459	2 277	5 824	8 976	9 247	9 391

CN	Nazwa towaru	SALDO			
		Wartość [tys. EUR]		Wartość [tys. PLN]	
		I-VII 2010r.	I-VII 2011r.	I-VII 2010r.	I-VII 2011r.
<b>RAZEM</b>		<b>-312 343</b>	<b>-310 816</b>	<b>-1 252 898</b>	<b>-1 229 267</b>
2301	Mąki, mączki i granulki z mięsa i podrobów, ryb	2 778	3 992	11 176	15 736
230110	w tym ... z mięsa	10 150	9 119	40 703	35 987
230120	... z ryb	-7 372	-5 127	-29 527	-20 251
2304	Makuchy i inne pozostałości stałe, z ekstrakcji oleju sojowego	-327 050	-309 873	-1 312 083	-1 225 537
230630	Makuchy i inne pozostałości stałe, z nasion słonecznika	-33 582	-50 821	-134 918	-200 998
230641 230649	Makuchy i inne pozostałości stałe, z nasion rzepaku lub rzepiku	45 511	45 884	182 927	181 533

<sup>1</sup> źródło: Ministerstwo Finansów



Polski eksport surowców paszowych (makuchy i inne pozostałości stałe, z nasion rzepaku lub rzepiku - kod 230641 i 230642) według ważniejszych krajów w okresie: styczeń - lipiec 2011r. (dane wstępne)

<b>EKSPORT</b>							
<b>I-VII 2010r.</b>				<b>I-VII 2011 r.</b>			
<b>Kraj</b>	<b>Wartość [tys. EUR]</b>	<b>Wartość [tys. PLN]</b>	<b>Wolumen [tony]</b>	<b>Kraj</b>	<b>Wartość [tys. EUR]</b>	<b>Wartość [tys. PLN]</b>	<b>Wolumen [tony]</b>
<b>OGÓŁEM</b>	<b>46 970</b>	<b>188 751</b>	<b>332 101</b>	<b>OGÓŁEM</b>	<b>48 161</b>	<b>190 509</b>	<b>235 787</b>
Niemcy	11 948	48 025	78 206	Dania	14 980	59 212	76 768
Irlandia	10 516	42 237	79 026	Niemcy	11 099	43 977	47 494
Dania	8 479	33 948	62 613	Szwecja	5 814	22 924	28 423
Wielka Brytania	3 904	15 773	27 064	Hiszpania	4 308	17 042	20 775
Hiszpania	3 540	14 266	26 835	Estonia	3 682	14 576	18 727
Szwecja	2 924	11 628	20 392	Irlandia	1 760	6 989	8 631
Niderlandy	2 329	9 440	17 110	Wielka Brytania	1 687	6 679	10 492
Francja	1 422	5 810	8 842	Francja	1 502	5 952	7 425

Polski import surowców paszowych (makuchy i inne pozostałości stałe, z nasion rzepaku lub rzepiku - kod 230641 i 230642) według ważniejszych krajów w okresie: styczeń - lipiec 2011r. (dane wstępne)

<b>IMPORT</b>							
<b>I-VII 2010r.</b>				<b>I-VII 2011 r.</b>			
<b>Kraj</b>	<b>Wartość [tys. EUR]</b>	<b>Wartość [tys. PLN]</b>	<b>Wolumen [tony]</b>	<b>Kraj</b>	<b>Wartość [tys. EUR]</b>	<b>Wartość [tys. PLN]</b>	<b>Wolumen [tony]</b>
<b>OGÓŁEM</b>	<b>1 459</b>	<b>5 824</b>	<b>9 247</b>	<b>OGÓŁEM</b>	<b>2 277</b>	<b>8 976</b>	<b>9 391</b>
Słowacja	1 282	5 109	8 126	Słowacja	1 390	5 491	5 674
Niemcy	140	562	695	Niemcy	846	3 326	3 383
Litwa	11	44	275	Ukraina	20	81	141
Republika Czeska	9	34	40	Litwa	16	65	145
Ukraina	9	34	79	Gwinea-Bissau	4	14	49
Bułgaria	6	26	31				
Szwajcaria	4	15	1				

Polski eksport surowców paszowych (makuchy i inne pozostałości stałe, z ekstrakcji oleju sojowego - kod 2304) według ważniejszych krajów w okresie: styczeń - lipiec 2011r. (dane wstępne)

<b>EKSPORT</b>							
<b>I-VII 2010r.</b>				<b>I-VII 2011 r.</b>			
<b>Kraj</b>	<b>Wartość [tys. EUR]</b>	<b>Wartość [tys. PLN]</b>	<b>Wolumen [tony]</b>	<b>Kraj</b>	<b>Wartość [tys. EUR]</b>	<b>Wartość [tys. PLN]</b>	<b>Wolumen [tony]</b>
<b>OGÓŁEM</b>	<b>6 053</b>	<b>24 172</b>	<b>22 025</b>	<b>OGÓŁEM</b>	<b>7 722</b>	<b>30 549</b>	<b>24 426</b>
Słowacja	3 646	14 585	12 674	Słowacja	4 729	18 705	14 766
Republika Czeska	1 585	6 302	5 128	Republika Czeska	1 859	7 362	6 115
Niemcy	737	2 956	3 926	Ukraina	893	3 534	2 774
Litwa	31	123	103	Węgry	126	497	393
Estonia	31	121	102	Niemcy	60	235	223
Niderlandy	13	51	66	Litwa	31	122	95
Austria	8	34	27	Niderlandy	15	59	38
Zapasy i zaopatrzenie	0	0	0	Estonia	9	35	23

Polski import surowców paszowych (makuchy i inne pozostałości stałe, z ekstrakcji oleju sojowego - kod 2304)  
według ważniejszych krajów w okresie: styczeń - lipiec 2011 r. (dane wstępne)

<b>IMPORT</b>							
<b>I-VII 2010r.</b>				<b>I-VII 2011 r.</b>			
<b>Kraj</b>	<b>Wartość [tys. EUR]</b>	<b>Wartość [tys. PLN]</b>	<b>Wolumen [tony]</b>	<b>Kraj</b>	<b>Wartość [tys. EUR]</b>	<b>Wartość [tys. PLN]</b>	<b>Wolumen [tony]</b>
<b>OGÓLEM</b>	<b>333 103</b>	<b>1 336 255</b>	<b>1 094 681</b>	<b>OGÓLEM</b>	<b>317 595</b>	<b>1 256 086</b>	<b>981 822</b>
Argentyna	181 501	730 031	599 995	Argentyna	239 524	947 964	755 734
Stany Zjednoczone	84 097	336 063	278 199	Brazylia	31 160	123 271	97 413
Niemcy	24 528	98 681	81 574	Stany Zjednoczone	17 767	69 333	51 228
Paragwaj	20 215	81 304	67 181	Niemcy	16 427	65 262	43 104
Niderlandy	12 655	50 143	38 452	Paragwaj	7 222	28 538	21 283
Brazylia	8 318	32 853	26 466	Niderlandy	3 578	14 142	10 300
Dania	1 067	4 246	1 443	Dania	1 267	5 011	1 524
Serbia	345	1 391	695	Serbia	256	1 009	508

Polski eksport surowców paszowych (mąki, mączki i granulki z mięsa i podrobów, ryb - kod 2301)  
według ważniejszych krajów w okresie: styczeń - lipiec 2011 r. (dane wstępne)

<b>EKSPORT</b>							
<b>I-VII 2010r.</b>				<b>I-VII 2011 r.</b>			
<b>Kraj</b>	<b>Wartość [tys. EUR]</b>	<b>Wartość [tys. PLN]</b>	<b>Wolumen [tony]</b>	<b>Kraj</b>	<b>Wartość [tys. EUR]</b>	<b>Wartość [tys. PLN]</b>	<b>Wolumen [tony]</b>
<b>OGÓLEM</b>	<b>18 445</b>	<b>73 974</b>	<b>97 897</b>	<b>OGÓLEM</b>	<b>19 758</b>	<b>78 061</b>	<b>96 652</b>
Wietnam	5 131	20 783	23 987	Niemcy	5 207	20 562	33 763
Niemcy	4 310	17 280	35 911	Bangladesz	3 516	13 857	21 898
Bangladesz	2 334	9 268	14 284	Wietnam	3 454	13 643	17 253
Niderlandy	1 221	4 882	1 510	Słowacja	1 709	6 759	6 494
Słowacja	875	3 498	9 073	Ukraina	1 405	5 561	3 457
Cypr	571	2 265	647	Węgry	725	2 862	3 060
Grecja	563	2 259	666	Rosja	649	2 573	1 281
Ukraina	555	2 229	1 314	Niderlandy	583	2 315	178

Polski import surowców paszowych (mąki, mączki i granulki z mięsa i podrobów, ryb - kod 2301)  
według ważniejszych krajów w okresie: styczeń - lipiec 2011 r. (dane wstępne)

<b>IMPORT</b>							
<b>I-VII 2010r.</b>				<b>I-VII 2011 r.</b>			
<b>Kraj</b>	<b>Wartość [tys. EUR]</b>	<b>Wartość [tys. PLN]</b>	<b>Wolumen [tony]</b>	<b>Kraj</b>	<b>Wartość [tys. EUR]</b>	<b>Wartość [tys. PLN]</b>	<b>Wolumen [tony]</b>
<b>OGÓLEM</b>	<b>15 667</b>	<b>62 797</b>	<b>33 733</b>	<b>OGÓLEM</b>	<b>15 765</b>	<b>62 325</b>	<b>38 842</b>
Dania	7 240	28 976	6 725	Dania	5 980	23 621	5 031
Niemcy	2 295	9 220	14 679	Niemcy	3 350	13 242	21 682
Włochy	1 652	6 621	2 782	Francja	2 155	8 524	4 146
Francja	1 209	4 872	2 224	Łotwa	1 374	5 446	1 349
Łotwa	1 075	4 350	1 380	Włochy	1 337	5 288	2 225
Republika Czeska	544	2 186	2 941	Republika Czeska	618	2 442	2 752
Peru	511	2 035	410	Słowacja	271	1 073	904
Słowacja	382	1 517	1 336	Peru	173	684	132

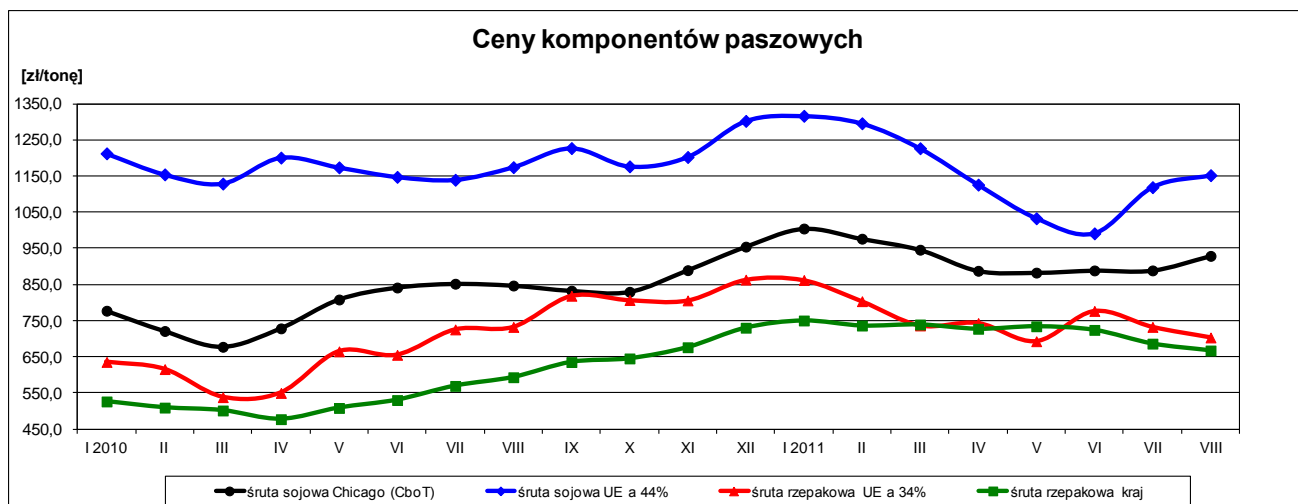
Polski eksport surowców paszowych (makuchy i inne pozostałości stałe, z nasion słonecznika - kod 230630)  
według ważniejszych krajów w okresie: styczeń - lipiec 2011r. (dane wstępne)

<b>EKSPORT</b>							
<b>I-VII 2010r.</b>				<b>I-VII 2011 r.</b>			
<b>Kraj</b>	<b>Wartość [tys. EUR]</b>	<b>Wartość [tys. PLN]</b>	<b>Wolumen [tony]</b>	<b>Kraj</b>	<b>Wartość [tys. EUR]</b>	<b>Wartość [tys. PLN]</b>	<b>Wolumen [tony]</b>
<b>OGÓŁEM</b>	<b>484</b>	<b>1 925</b>	<b>3 076</b>	<b>OGÓŁEM</b>	<b>605</b>	<b>2 405</b>	<b>2 706</b>
Niemcy	349	1 385	2 178	Niemcy	375	1 491	1 650
Republika Czeska	69	280	456	Słowacja	188	747	840
Słowacja	66	260	442	Republika Czeska	32	129	164
				Estonia	10	40	51

Polski import surowców paszowych (makuchy i inne pozostałości stałe, z nasion słonecznika - kod 230630)  
według ważniejszych krajów w okresie: styczeń - lipiec 2011r. (dane wstępne)

<b>IMPORT</b>							
<b>I-VII 2010r.</b>				<b>I-VII 2011 r.</b>			
<b>Kraj</b>	<b>Wartość [tys. EUR]</b>	<b>Wartość [tys. PLN]</b>	<b>Wolumen [tony]</b>	<b>Kraj</b>	<b>Wartość [tys. EUR]</b>	<b>Wartość [tys. PLN]</b>	<b>Wolumen [tony]</b>
<b>OGÓŁEM</b>	<b>34 065</b>	<b>136 843</b>	<b>322 224</b>	<b>OGÓŁEM</b>	<b>51 425</b>	<b>203 404</b>	<b>414 154</b>
Ukraina	30 829	123 889	292 037	Ukraina	48 438	191 591	388 097
Węgry	2 134	8 529	20 354	Rosja	2 120	8 391	21 099
Słowacja	799	3 209	6 351	Słowacja	412	1 622	2 264
Rosja	118	473	1 463	Węgry	335	1 325	2 114
Mołdowa	112	450	1 434	Niemcy	112	446	516
Bułgaria	38	151	287	Mołdowa	7	29	64
Niemcy	26	106	231				
Republika Czeska	9	35	64				

## 6. Ceny surowców paszowych<sup>2</sup>



Biuletyn „*Rynek Pasz*” ukazuje się raz w miesiącu.

**Wydawca:** Ministerstwo Rolnictwa i Rozwoju Wsi,

Departament Rynków Rolnych

ul. Wspólna 30; 00-930 Warszawa

Internet: [strona ZSRIR](http://strona.ZSRIR) ; E-mail: [biuletyn@minrol.gov.pl](mailto:biuletyn@minrol.gov.pl)

**Autor:** Magdalena Olechowicz, tel. (22) 623-16-34; fax (22) 623-16-05;

E-mail: [Magdalena.Olechowicz@minrol.gov.pl](mailto:Magdalena.Olechowicz@minrol.gov.pl)

<sup>2</sup> źródło: FAMMU/FAPA Notowania - Rynek zbóż, roślin oleistych i wysokobiałkowych, MRiRW - Rynek roślin oleistych.