

MINISTERSTWO ROLNICTWA I ROZWOJU WSI

ZINTEGROWANY SYSTEM ROLNICZEJ INFORMACJI RYNKOWEJ

(podstawa prawna: ustawa o rolniczych badaniach rynkowych z dnia 30 marca 2001 r.)

RYNEK PASZ



NR 7/2010

19 sierpnia 2010 r.

NOTOWANIA Z OKRESU: CZERWIEC – LIPIEC 2010r.

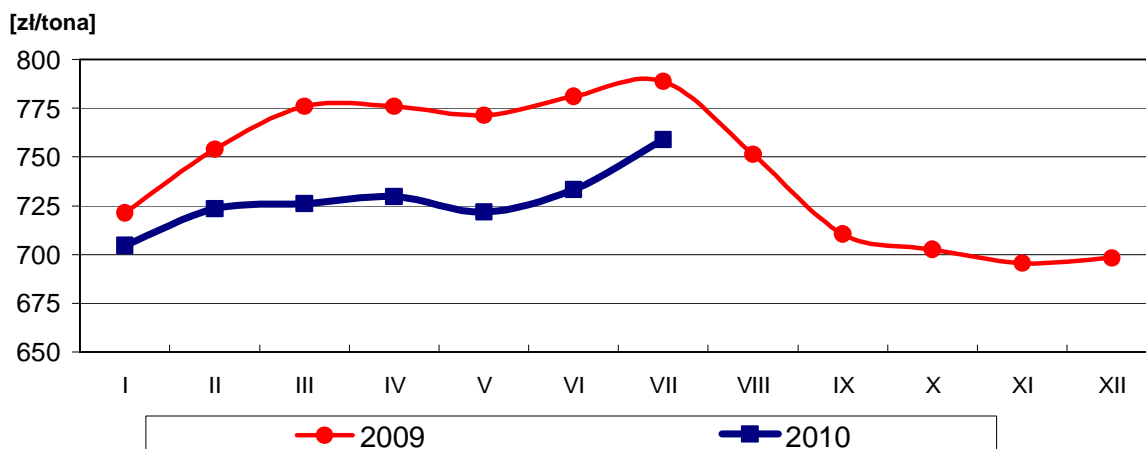
1. Średnie ceny (netto) sprzedaży pasz dla BYDŁA

POLSKA						
PASZE	2010r.					
	CENA [zł/tona]			STRUKTURA [wg ilości]		
	lipiec	czerwiec	Zmiana [%]	lipiec	czerwiec	Zmiana [%]
OGÓLEM	1 031	1 046	-1,5	100,0	100,0	--
M.p. pełnoporcjowe	966	928	4,1	63,3	70,1	-9,7
M.p. uzupełniające	1 349	1 319	2,3	24,0	23,6	2,0
Premiksy	748	1 332	-43,8	12,6	6,3	99,6
M.p. pełnoporcjowe						
<i>cielęta</i>	1 119	1 094	2,3	3,1	3,1	-0,6
<i>krowy mleczne</i>	759	733	3,5	51,4	58,4	-12,0
<i>mlekozastępcze</i>	3 583	3 591	-0,2	4,1	4,3	-2,8
<i>opasy</i>	848	817	3,9	0,8	0,7	6,7
<i>uniwersalne</i>	nld	nld	--	3,9	3,5	9,7
M.p. uzupełniające						
<i>cielęta</i>	1 659	1 699	-2,3	0,6	0,6	0,9
<i>krowy mleczne</i>	1 694	1 671	1,4	6,8	6,6	2,2
<i>opasy</i>	1 353	1 334	1,4	3,9	3,5	12,0
<i>uniwersalne</i>	1 150	1 116	3,0	12,8	12,9	-0,8
Premiksy						
<i>cielęta</i>	1 564	1 932	-19,0	0,5	0,2	126,5
<i>krowy mleczne</i>	676	1 273	-46,8	11,7	5,4	114,8
<i>opasy</i>	2 633	2 692	-2,2	0,2	0,2	-11,1
<i>uniwersalne</i>	952	1 057	-9,9	0,3	0,5	-38,4

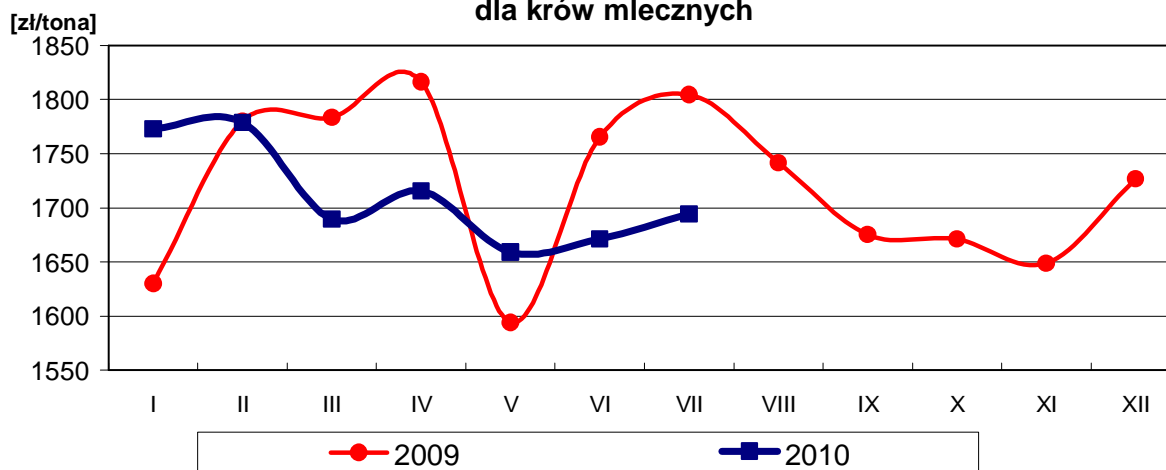
nld – niewystarczająca liczba danych do prezentacji.

UWAGA! Premiksy zostały przeliczone na 1%.

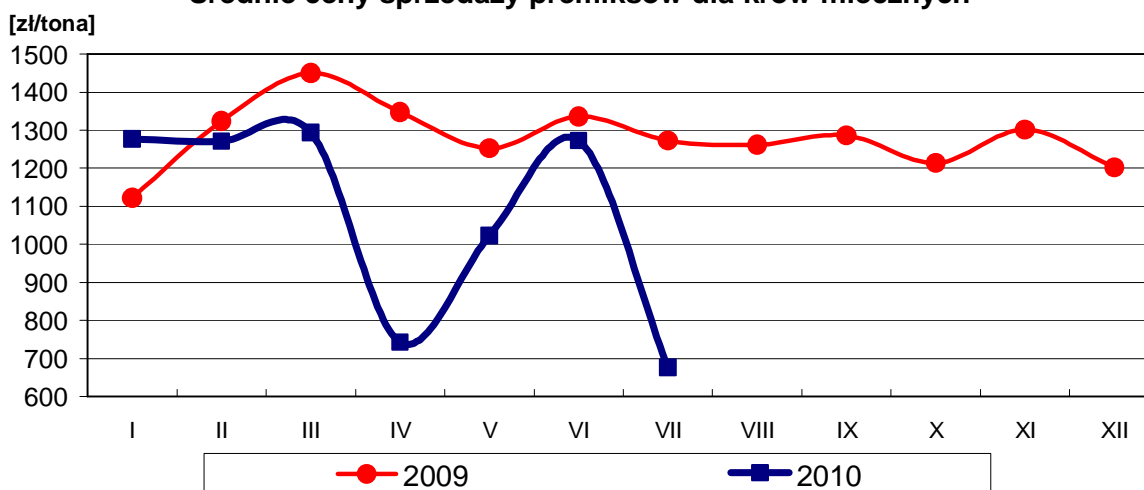
Średnie ceny sprzedaży mieszanek paszowych pełnoporcjowych dla krów mlecznych



Średnie ceny sprzedaży mieszanek paszowych uzupełniających dla krów mlecznych



Średnie ceny sprzedaży premiksów dla krów mlecznych



REGION WSCHODNI

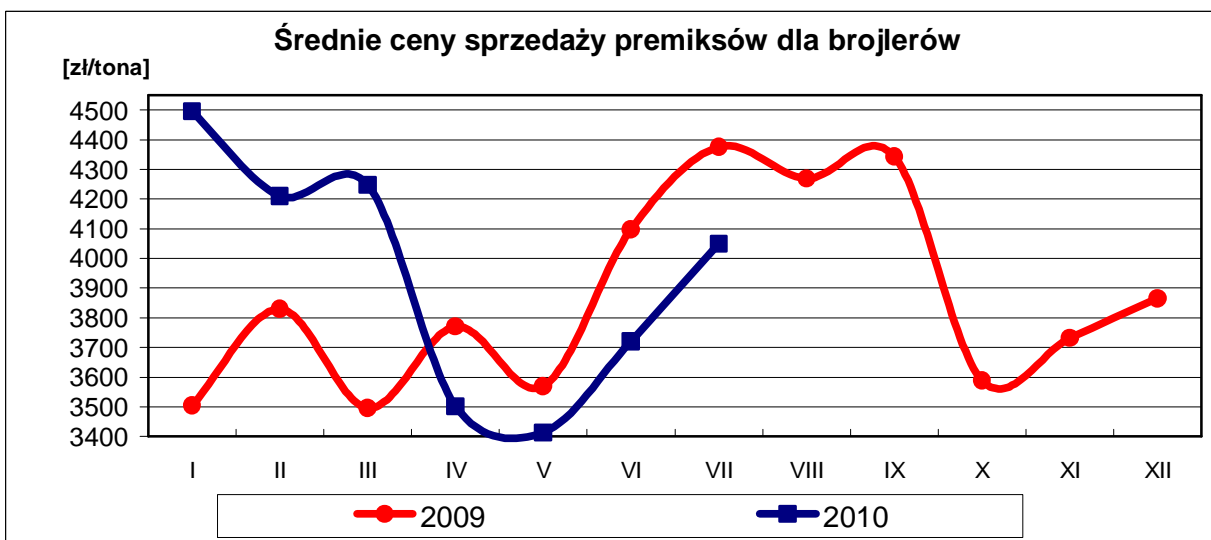
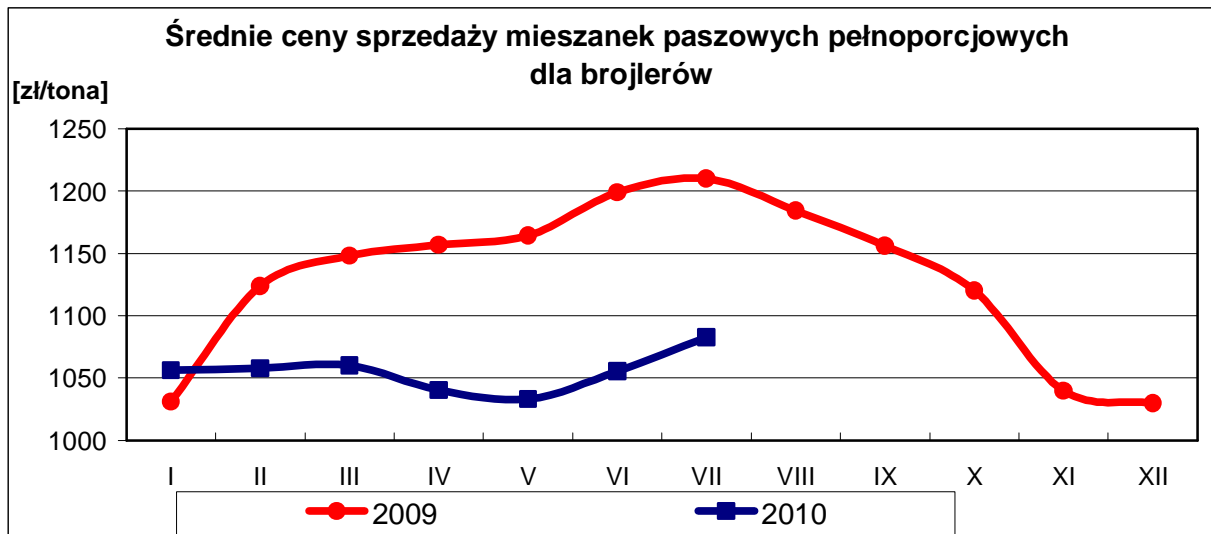
PASZE	2010r.					
	CENA [zł/tona]			STRUKTURA [wg ilości]		
	lipiec	czerwiec	Zmiana [%]	lipiec	czerwiec	Zmiana [%]
OGÓLEM	1 057	1 010	4,7	100,0	100,0	--
M.p. pełnoporcjowe	884	852	3,7	78,8	81,8	-3,6
M.p. uzupełniające	1 544	1 531	0,8	18,4	15,8	16,5
Premiksy	2 733	2 896	-5,6	2,8	2,4	14,8
M.p. pełnoporcjowe						
<i>cielęta</i>	1 055	1 034	2,0	4,7	4,1	16,3
<i>krowy mleczne</i>	775	748	3,6	70,7	74,6	-5,2
<i>mlekozastępcze</i>	3 397	3 411	-0,4	2,8	2,8	-0,1
<i>opasy</i>	760	734	3,6	0,6	0,3	64,1
<i>uniwersalne</i>	--	--	--	--	--	--
M.p. uzupełniające						
<i>cielęta</i>	1 453	1 485	-2,1	1,3	1,0	27,1
<i>krowy mleczne</i>	1 625	1 575	3,2	12,4	11,3	9,5
<i>opasy</i>	1 335	1 321	1,0	4,1	3,1	32,5
<i>uniwersalne</i>	1 495	2 102	-28,9	0,6	0,3	71,9
Premiksy						
<i>cielęta</i>	4 532	4 056	11,7	0,3	0,1	127,8
<i>krowy mleczne</i>	2 924	3 219	-9,2	1,7	1,6	6,8
<i>opasy</i>	2 058	2 442	-15,7	0,5	0,5	17,1
<i>uniwersalne</i>	933	980	-4,7	0,3	0,2	8,0

REGION ZACHODNI

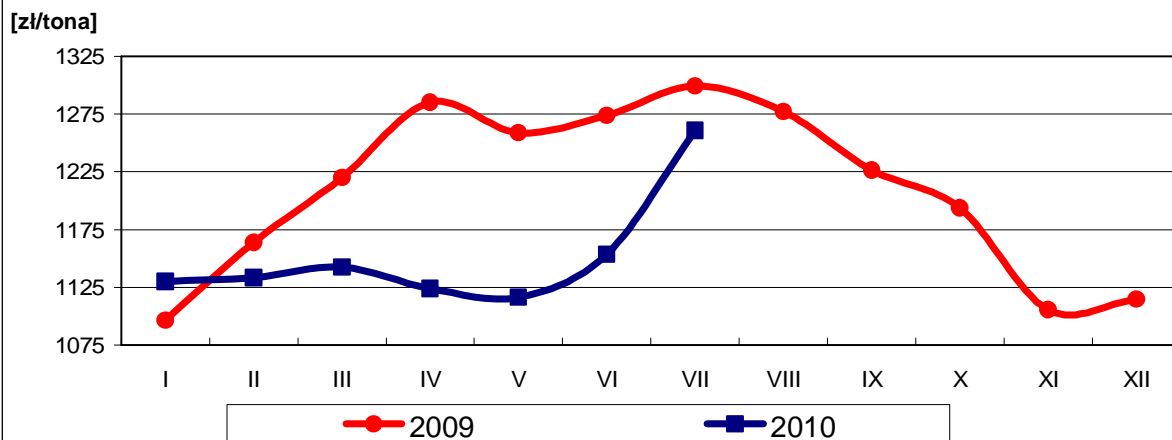
PASZE	2010r.					
	CENA [zł/tona]			STRUKTURA [wg ilości]		
	lipiec	czerwiec	Zmiana [%]	lipiec	czerwiec	Zmiana [%]
OGÓLEM	1 017	1 071	-5,0	100,0	100,0	--
M.p. pełnoporcjowe	1 024	998	2,7	55,6	62,0	-10,3
M.p. uzupełniające	1 282	1 239	3,5	26,8	29,0	-7,3
Premiksy	591	1 039	-43,2	17,5	9,0	94,2
M.p. pełnoporcjowe						
<i>cielęta</i>	1 185	1 163	1,9	2,3	2,5	-6,9
<i>krowy mleczne</i>	745	717	3,9	41,8	47,3	-11,6
<i>mlekozastępcze</i>	3 637	3 656	-0,5	4,8	5,3	-8,8
<i>opasy</i>	876	836	4,8	0,9	1,0	-11,1
<i>uniwersalne</i>	nld	nld	--	5,8	6,0	-2,9
M.p. uzupełniające						
<i>cielęta</i>	2 182	2 200	-0,8	0,3	0,3	-15,5
<i>krowy mleczne</i>	1 802	1 895	-4,9	4,0	3,4	17,9
<i>opasy</i>	1 362	1 341	1,6	3,8	3,7	1,4
<i>uniwersalne</i>	1 144	1 105	3,6	18,8	21,6	-12,6
Premiksy						
<i>cielęta</i>	856	1 276	-32,9	0,6	0,3	111,8
<i>krowy mleczne</i>	560	1 001	-44,1	16,6	8,1	105,9
<i>opasy</i>	5 607	3 597	55,9	0,1	0,1	-41,3
<i>uniwersalne</i>	nld	nld	--	0,3	0,6	-51,9

2. Średnie ceny (netto) sprzedaży pasz dla DROBIU

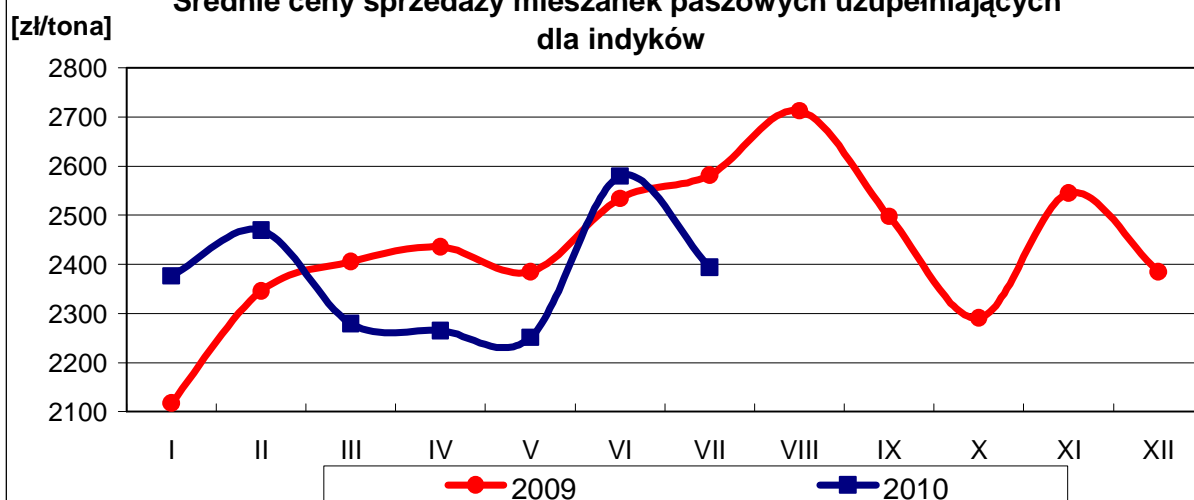
POLSKA						
PASZE	2010r.					
	CENA [zł/tona]			STRUKTURA [wg ilości]		
	lipiec	czerwiec	Zmiana [%]	lipiec	czerwiec	Zmiana [%]
OGÓLEM	1 114	1 078	3,4	100,0	100,0	--
M.p. pełnoporcjowe	1 066	1 029	3,6	97,4	97,1	0,3
M.p. uzupełniające	2 029	2 071	-2,1	1,0	1,0	-2,2
Premiksy	3 482	3 068	13,5	1,6	1,8	-14,1
Pasze dla BROJLERÓW	1 132	1 107	2,3	59,0	61,2	-3,5
Pasze dla INDYKÓW	1 295	1 188	9,0	16,0	15,2	5,7
Pasze dla NIOSEK/KOGUTÓW	953	926	2,9	23,6	22,9	3,2
Pasze UNIWERSALNE	988	1 109	-10,9	1,3	0,8	69,1
BROJLERY - M.p. pełnoporcjowe	1 083	1 055	2,6	57,8	59,7	-3,1
<i>prestarter/starter</i>	1 200	1 148	4,5	11,0	11,1	-1,0
<i>grower/finisher</i>	1 057	1 040	1,7	43,9	45,5	-3,4
BROJLERY - M.p. uzupełniające	2 030	2 020	0,5	0,4	0,5	-24,3
<i>prestarter/starter</i>	2 670	2 455	8,7	0,1	0,1	16,1
<i>grower/finisher</i>	1 927	1 987	-3,0	0,3	0,4	-24,0
BROJLERY - Premiksy	4 049	3 721	8,8	0,9	1,0	-13,7
<i>prestarter/starter</i>	3 516	3 129	12,4	0,2	0,3	-10,6
<i>grower/finisher</i>	4 812	4 855	-0,9	0,5	0,6	-6,8
INDYKI - M.p. pełnoporcjowe	1 261	1 154	9,3	15,8	14,9	5,8
<i>prestarter/starter</i>	1 610	1 413	13,9	3,3	1,8	88,4
<i>grower/finisher</i>	1 185	1 126	5,2	10,1	11,3	-10,3
INDYKI - M.p. uzupełniające	2 394	2 580	-7,2	0,1	0,1	48,1
<i>prestarter/starter</i>	3 054	3 184	-4,1	0,0	0,0	22,0
<i>grower/finisher</i>	2 312	2 486	-7,0	0,1	0,1	52,2
INDYKI - Premiksy	4 896	3 500	39,9	0,1	0,2	-33,7
<i>prestarter/starter</i>	nld	2 519	--	0,0	0,0	-38,2
<i>grower/finisher</i>	5 002	4 239	18,0	0,1	0,1	-22,5
NIOSKI/KOGUTY - stado towarowe						
M.p. pełnoporcjowe	907	891	1,7	16,2	15,7	2,9
M.p. uzupełniające	1 923	1 989	-3,3	0,3	0,3	-17,0
Premiksy	2 686	2 166	24,0	0,4	0,4	-2,6
NIOSKI/KOGUTY - stado reprodukcyjne						
M.p. pełnoporcjowe	870	836	4,2	5,1	4,8	6,7
M.p. uzupełniające	2 099	2 621	-19,9	0,1	0,0	265,2
Premiksy	4 321	3 710	16,5	0,0	0,1	-23,3
NIOSKI/KOGUTY - uniwersalne						
M.p. pełnoporcjowe	866	832	4,0	1,5	1,5	-4,5
M.p. uzupełniające	1 809	1 834	-1,4	0,1	0,1	46,7
Premiksy	5 314	5 682	-6,5	0,0	0,0	25,0



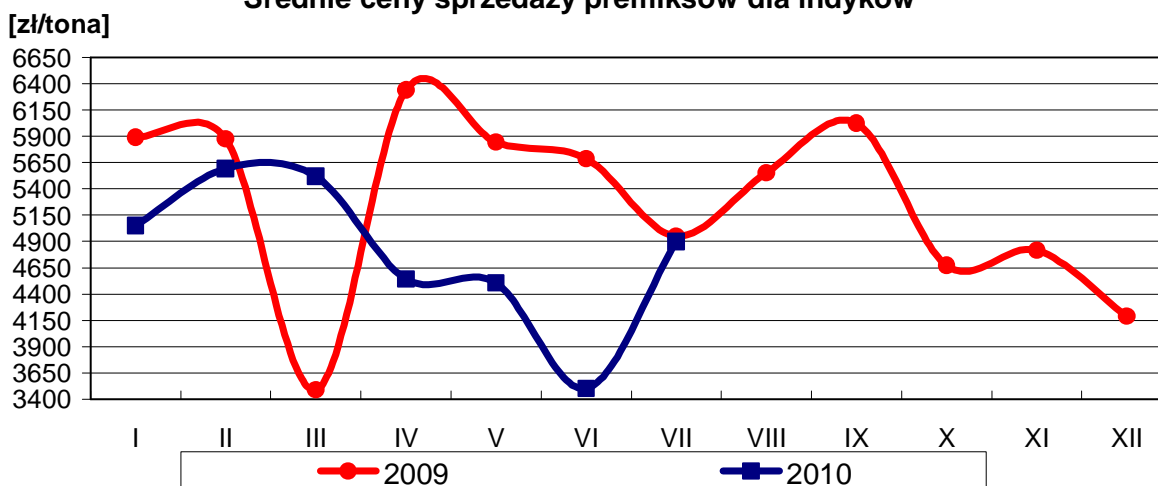
Średnie ceny sprzedaży mieszanek paszowych pełnoporcjowych dla indyków



Średnie ceny sprzedaży mieszanek paszowych uzupełniających dla indyków



Średnie ceny sprzedaży premiksów dla indyków



REGION WSCHODNI

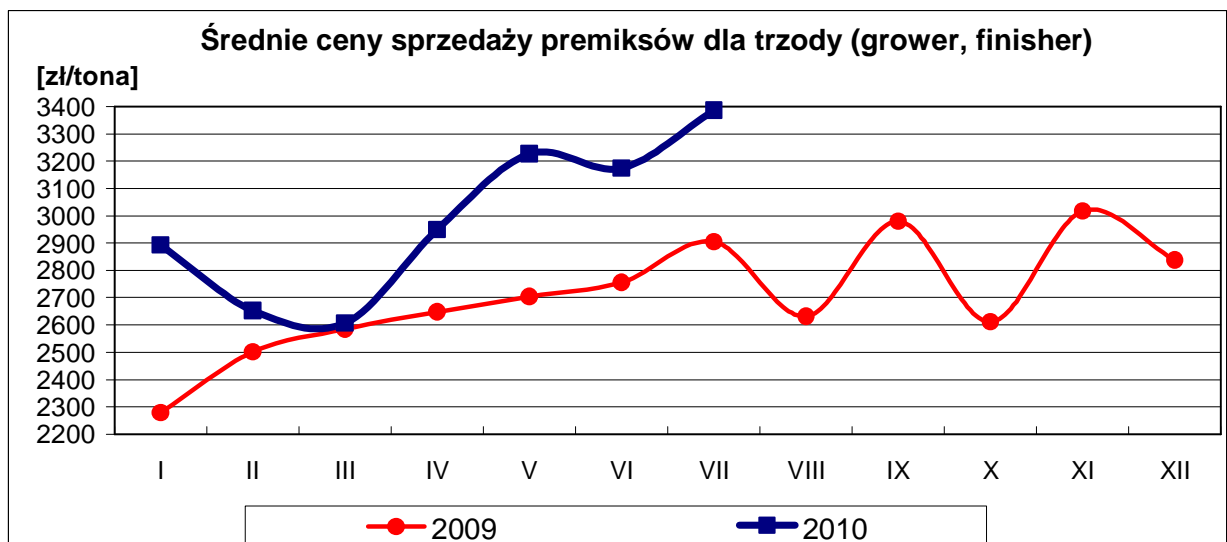
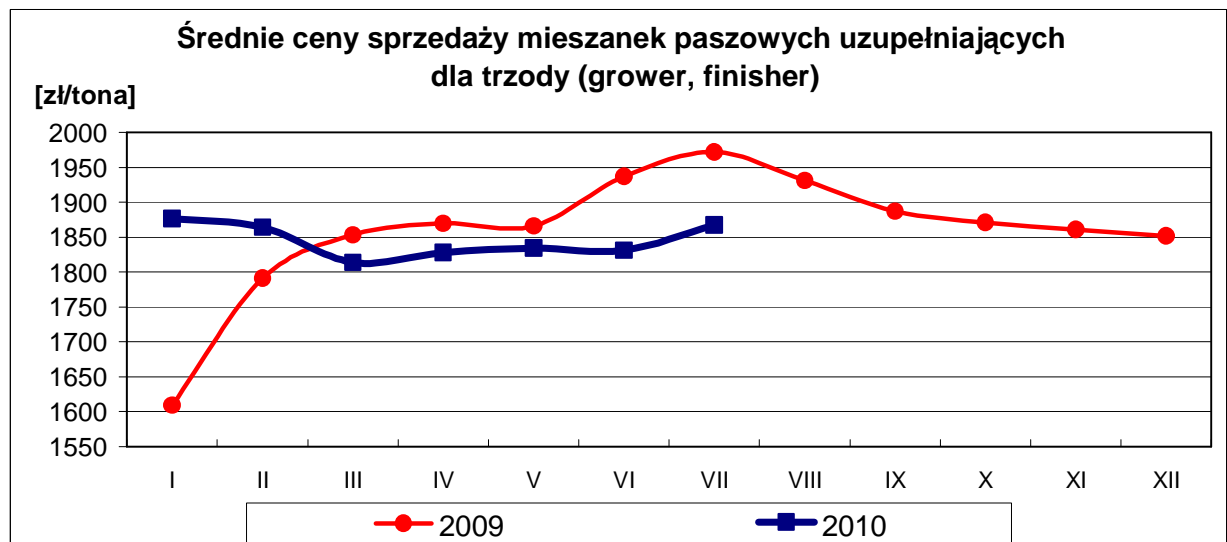
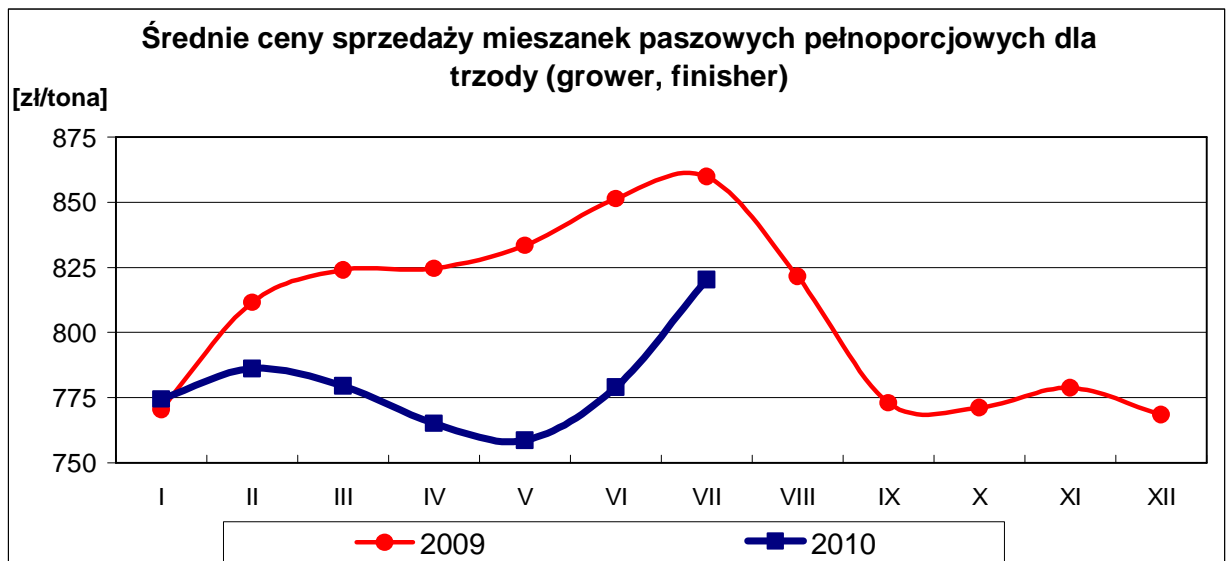
PASZE	2010r.					
	CENA [zł/tona]			STRUKTURA [wg ilości]		
	lipiec	czerwiec	Zmiana [%]	lipiec	czerwiec	Zmiana [%]
OGÓLEM	1 207	1 127	7,1	100,0	100,0	--
M.p. pełnoporcjowe	1 162	1 086	7,1	97,5	98,0	-0,5
M.p. uzupełniające	2 002	2 211	-9,5	1,1	0,9	26,9
Premiksy	3 814	3 972	-4,0	1,3	1,1	22,9
Pasze dla BROJLERÓW	1 188	1 139	4,3	53,5	59,1	-9,6
Pasze dla INDYKÓW	1 452	1 225	18,5	20,6	17,5	17,4
Pasze dla NIOSEK/KOGUTÓW	1 051	1 019	3,2	25,3	22,7	11,5
Pasze UNIWERSALNE	1 119	1 125	-0,6	0,6	0,6	4,6
BROJLERY - M.p. pełnoporcjowe	1 149	1 100	4,5	52,5	58,4	-10,0
<i>prestarter/starter</i>	1 235	1 174	5,2	18,7	17,2	9,0
<i>grower/finisher</i>	1 101	1 069	3,0	33,8	41,2	-18,0
BROJLERY - M.p. uzupełniające	2 009	2 376	-15,4	0,2	0,2	15,4
<i>prestarter/starter</i>	2 641	2 772	-4,7	0,0	0,0	-92,3
<i>grower/finisher</i>	2 005	2 324	-13,7	0,2	0,2	29,5
BROJLERY - Premiksy	3 833	4 838	-20,8	0,7	0,6	26,6
<i>prestarter/starter</i>	2 319	2 548	-9,0	0,1	0,1	-10,6
<i>grower/finisher</i>	--	5 216	--	--	0,5	--
INDYKI - M.p. pełnoporcjowe	1 418	1 199	18,3	20,2	17,3	16,7
<i>prestarter/starter</i>	1 712	1 392	23,0	6,5	2,4	173,7
<i>grower/finisher</i>	1 280	1 169	9,5	13,7	14,9	-8,2
INDYKI - M.p. uzupełniające	2 192	2 125	3,1	0,2	0,1	120,0
<i>prestarter/starter</i>	2 138	nld	--	0,0	0,0	8433,6
<i>grower/finisher</i>	2 193	2 123	3,3	0,2	0,1	113,5
INDYKI - Premiksy	4 646	4 447	4,5	0,2	0,1	48,6
<i>prestarter/starter</i>	nld	nld	--	0,0	0,0	143,4
<i>grower/finisher</i>	4 482	4 470	0,3	0,1	0,1	35,6
NIOSKI/KOGUTY - stado towarowe						
M.p. pełnoporcjowe	990	973	1,8	20,9	18,9	11,1
M.p. uzupełniające	1 956	2 169	-9,8	0,6	0,5	15,9
Premiksy	3 533	2 683	31,7	0,4	0,4	8,6
NIOSKI/KOGUTY - stado reprodukcyjne						
M.p. pełnoporcjowe	943	878	7,4	3,2	2,8	12,1
M.p. uzupełniające	--	--	--	--	--	--
Premiksy	2 788	2 219	25,7	0,0	0,0	10,0
NIOSKI/KOGUTY - uniwersalne						
M.p. pełnoporcjowe	875	868	0,8	0,2	0,1	65,1
M.p. uzupełniające	2 385	2 024	17,8	0,0	0,0	-13,3
Premiksy	--	--	--	--	--	--

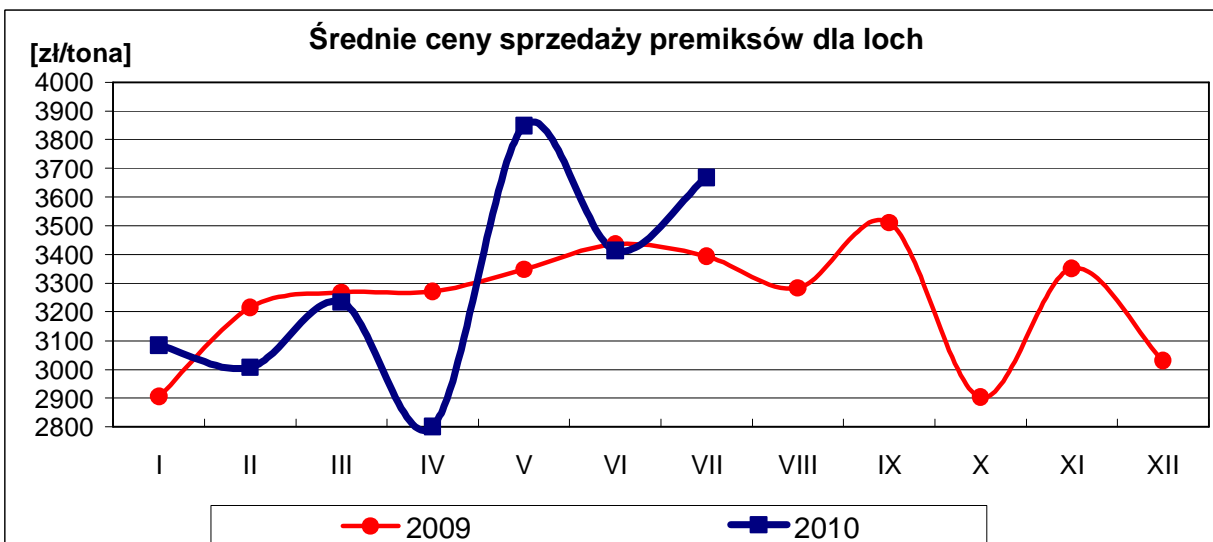
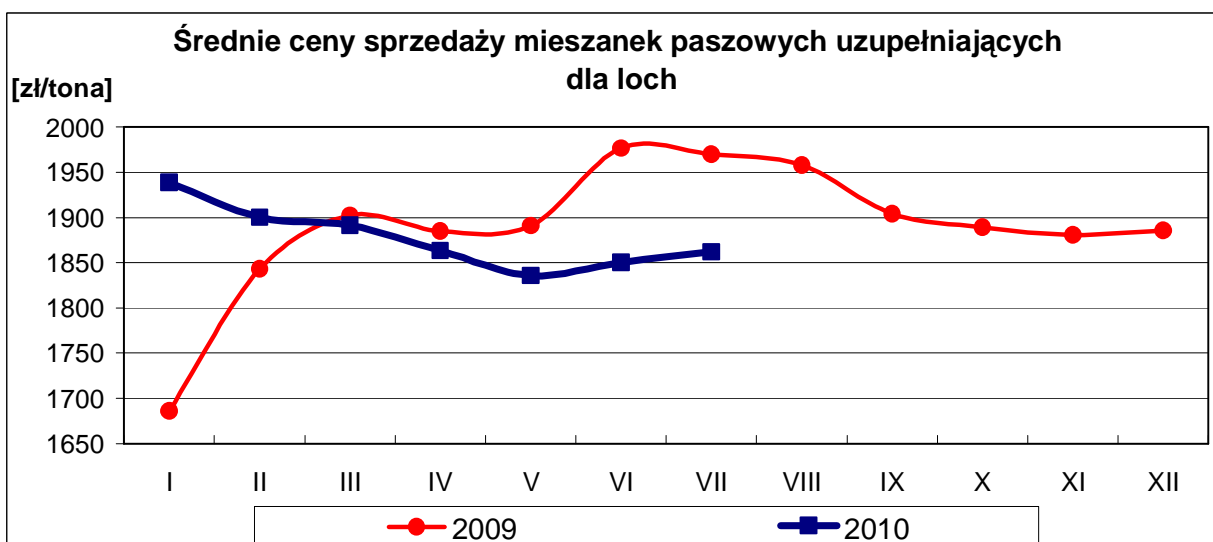
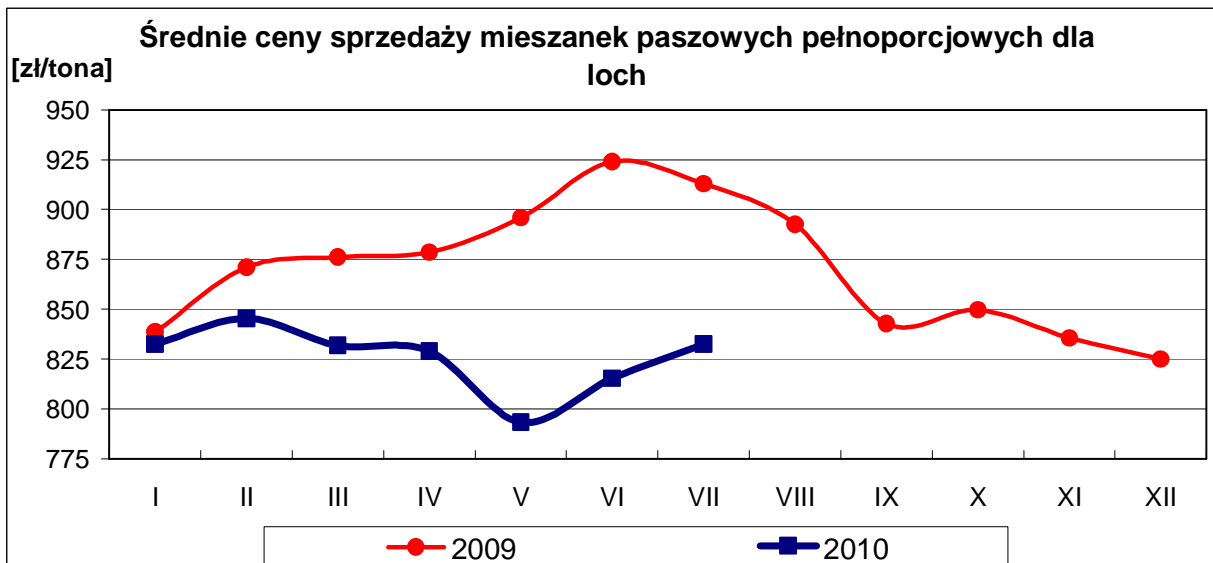
REGION ZACHODNI

PASZE	2010r.					
	CENA [zł/tona]			STRUKTURA [wg ilości]		
	lipiec	czerwiec	Zmiana [%]	lipiec	czerwiec	Zmiana [%]
OGÓLEM	1 058	1 041	1,6	100,0	100,0	--
M.p. pełnoporcjowe	1 008	987	2,2	97,3	96,4	0,9
M.p. uzupełniające	2 048	1 992	2,8	1,0	1,2	-17,4
Premiksy	3 328	2 763	20,5	1,7	2,4	-28,1
Pasze dla BROJLERÓW	1 103	1 084	1,8	62,4	62,6	-0,5
Pasze dla INDYKÓW	1 150	1 152	-0,1	13,3	13,4	-0,8
Pasze dla NIOSEK/KOGUTÓW	887	858	3,4	22,6	23,0	-1,8
Pasze UNIWERSALNE	959	1 100	-12,9	1,7	0,9	90,5
BROJLERY - M.p. pełnoporcjowe	1 049	1 023	2,4	60,9	60,6	0,5
<i>prestarter/starter</i>	1 137	1 097	3,7	6,4	6,6	-3,6
<i>grower/finisher</i>	1 039	1 021	1,8	50,0	48,7	2,8
BROJLERY - M.p. uzupełniające	2 036	1 945	4,7	0,4	0,7	-35,6
<i>prestarter/starter</i>	2 670	2 382	12,1	0,1	0,1	29,6
<i>grower/finisher</i>	1 894	1 904	-0,5	0,3	0,5	-38,8
BROJLERY - Premiksy	4 144	3 371	22,9	1,0	1,3	-28,0
<i>prestarter/starter</i>	3 665	3 213	14,1	0,3	0,4	-16,6
<i>grower/finisher</i>	5 508	4 645	18,6	0,4	0,6	-27,1
INDYKI - M.p. pełnoporcjowe	1 116	1 109	0,6	13,1	13,1	0,0
<i>prestarter/starter</i>	1 338	1 442	-7,3	1,5	1,3	9,5
<i>grower/finisher</i>	1 086	1 071	1,4	8,0	8,6	-7,0
INDYKI - M.p. uzupełniające	2 582	2 846	-9,3	0,1	0,1	11,6
<i>prestarter/starter</i>	3 196	3 182	0,4	0,0	0,0	-2,9
<i>grower/finisher</i>	2 444	2 756	-11,3	0,1	0,1	15,5
INDYKI - Premiksy	5 273	3 084	71,0	0,1	0,2	-65,1
<i>prestarter/starter</i>	nld	2 039	--	0,0	0,0	-81,3
<i>grower/finisher</i>	nld	nld	--	0,1	0,1	-53,8
NIOSKI/KOGUTY - stado towarowe						
M.p. pełnoporcjowe	828	806	2,8	13,3	13,4	-0,4
M.p. uzupełniające	1 802	1 671	7,9	0,1	0,2	-54,3
Premiksy	2 130	1 815	17,3	0,4	0,4	-9,5
NIOSKI/KOGUTY - stado reprodukcyjne						
M.p. pełnoporcjowe	849	822	3,3	6,3	6,2	0,5
M.p. uzupełniające	2 099	2 621	-19,9	0,2	0,0	234,9
Premiksy	5 025	4 207	19,4	0,0	0,1	-35,8
NIOSKI/KOGUTY - uniwersalne						
M.p. pełnoporcjowe	865	831	4,1	2,2	2,6	-13,8
M.p. uzupełniające	1 683	1 734	-3,0	0,1	0,1	68,6
Premiksy	5 314	5 682	-6,5	0,0	0,0	14,6

3. Średnie ceny (netto) sprzedaży pasz dla TRZODY CHLEWNEJ

POLSKA						
PASZE	2010r.					
	CENA [zł/tona]			STRUKTURA [wg ilości]		
	lipiec	czerwiec	Zmiana [%]	lipiec	czerwiec	Zmiana [%]
OGÓLEM	1 551	1 474	5,3	100,0	100,0	--
M.p. pełnoporcjowe	1 002	967	3,6	50,7	52,9	-4,1
M.p. uzupełniające	1 907	1 891	0,9	43,1	41,6	3,4
Premiksy	3 564	3 202	11,3	6,2	5,5	14,2
M.p. pełnoporcjowe						
<i>prestarter/starter</i>	1 352	1 361	-0,6	15,5	15,2	1,8
<i>grower/finisher</i>	820	779	5,3	29,8	32,2	-7,4
<i>lochy</i>	832	815	2,1	3,6	3,8	-4,8
<i>knury</i>	1 032	1 007	2,4	0,2	0,2	6,1
<i>uniwersalne</i>	941	1 003	-6,1	0,7	0,7	-5,2
<i>mlekozastępcze</i>	1 679	1 700	-1,2	0,9	0,8	15,6
M.p. uzupełniające						
<i>prestarter/starter</i>	2 219	2 240	-0,9	6,5	6,3	4,2
<i>grower/finisher</i>	1 867	1 831	2,0	25,9	25,2	2,8
<i>lochy</i>	1 862	1 850	0,6	3,5	3,5	0,2
<i>knury</i>	3 257	2 248	44,9	0,0	0,0	-54,1
<i>uniwersalne</i>	1 788	1 808	-1,1	7,1	6,7	6,3
Premiksy						
<i>prestarter/starter</i>	4 845	3 902	24,2	1,1	1,0	8,0
<i>grower/finisher</i>	3 388	3 174	6,7	3,8	3,1	20,9
<i>lochy</i>	3 668	3 414	7,5	0,8	0,7	19,2
<i>knury</i>	8 321	nld	--	0,0	0,0	247,0
<i>uniwersalne</i>	1 906	1 914	-0,4	0,5	0,6	-16,0



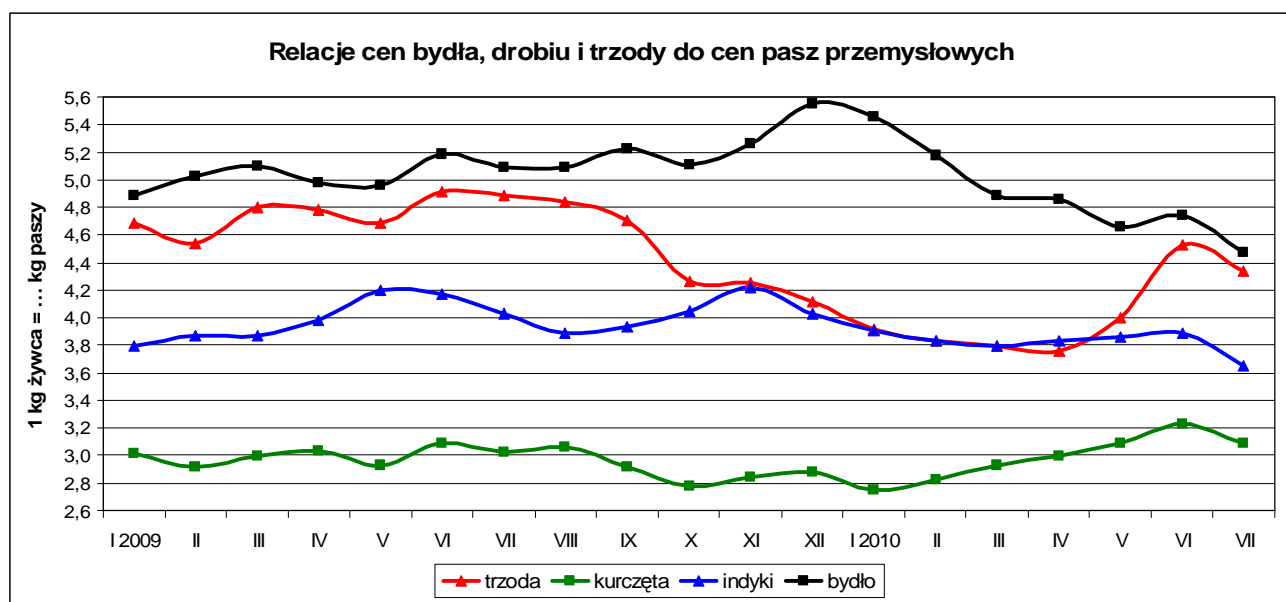


REGION WSCHODNI

PASZE	2010r.					
	CENA [zł/tona]			STRUKTURA [wg ilości]		
	lipiec	czerwiec	Zmiana [%]	lipiec	czerwiec	Zmiana [%]
OGÓLEM	1 518	1 461	3,9	100,0	100,0	--
M.p. pełnoporcjowe	975	963	1,3	61,1	55,7	9,7
M.p. uzupełniające	1 906	1 857	2,6	32,2	39,9	-19,3
Premiksy	4 592	4 193	9,5	6,7	4,4	53,4
M.p. pełnoporcjowe						
<i>prestarter/starter</i>	1 327	1 368	-3,0	15,0	13,4	11,9
<i>grower/finisher</i>	839	811	3,4	39,3	35,5	10,6
<i>lochy</i>	825	802	2,8	3,5	4,2	-15,6
<i>knury</i>	916	857	6,8	0,2	0,2	19,6
<i>uniwersalne</i>	nld	nld	--	1,2	1,0	22,9
<i>mlekozastępcze</i>	1 329	1 318	0,8	1,9	1,4	28,6
M.p. uzupełniające						
<i>prestarter/starter</i>	2 110	2 112	-0,1	5,6	5,3	5,3
<i>grower/finisher</i>	1 864	1 809	3,1	20,7	28,7	-27,9
<i>lochy</i>	1 917	1 870	2,5	3,6	3,6	1,4
<i>knury</i>	nld	1 730	--	0,0	0,0	-89,3
<i>uniwersalne</i>	1 764	1 850	-4,6	2,3	2,4	-1,5
Premiksy						
<i>prestarter/starter</i>	5 587	4 520	23,6	1,2	0,8	48,7
<i>grower/finisher</i>	4 406	4 235	4,0	4,6	3,0	54,3
<i>lochy</i>	4 352	3 776	15,2	0,9	0,6	67,2
<i>knury</i>	nld	--	--	0,0	0,0	--
<i>uniwersalne</i>	1 596	1 692	-5,7	0,0	0,1	-61,7

REGION ZACHODNI

PASZE	2010r.					
	CENA [zł/tona]			STRUKTURA [wg ilości]		
	lipiec	czerwiec	Zmiana [%]	lipiec	czerwiec	Zmiana [%]
OGÓLEM	1 573	1 483	6,1	100,0	100,0	--
M.p. pełnoporcjowe	1 026	971	5,7	43,9	50,7	-13,5
M.p. uzupełniające	1 908	1 915	-0,4	50,2	43,0	16,8
Premiksy	2 787	2 660	4,8	5,9	6,3	-6,4
M.p. pełnoporcjowe						
<i>prestarter/starter</i>	1 368	1 356	0,9	15,9	16,7	-5,0
<i>grower/finisher</i>	800	749	6,9	23,5	29,5	-20,4
<i>lochy</i>	837	828	1,1	3,7	3,5	5,2
<i>knury</i>	1 157	1 163	-0,5	0,1	0,1	-3,2
<i>uniwersalne</i>	871	869	0,3	0,4	0,5	-33,0
<i>mlekozastępcze</i>	3 047	3 146	-3,2	0,3	0,3	4,8
M.p. uzupełniające						
<i>prestarter/starter</i>	2 277	2 317	-1,8	7,1	7,0	1,9
<i>grower/finisher</i>	1 869	1 853	0,8	29,4	22,5	30,8
<i>lochy</i>	1 823	1 835	-0,6	3,5	3,5	-0,4
<i>knury</i>	3 231	3 030	6,6	0,0	0,0	-6,5
<i>uniwersalne</i>	1 791	1 800	-0,5	10,3	10,1	1,9
Premiksy						
<i>prestarter/starter</i>	4 317	3 592	20,2	1,1	1,2	-11,9
<i>grower/finisher</i>	2 435	2 410	1,0	3,3	3,3	-0,1
<i>lochy</i>	3 086	3 208	-3,8	0,7	0,8	-6,1
<i>knury</i>	nld	nld	--	0,0	0,0	10,4
<i>uniwersalne</i>	1 911	1 924	-0,7	0,8	1,0	-19,8

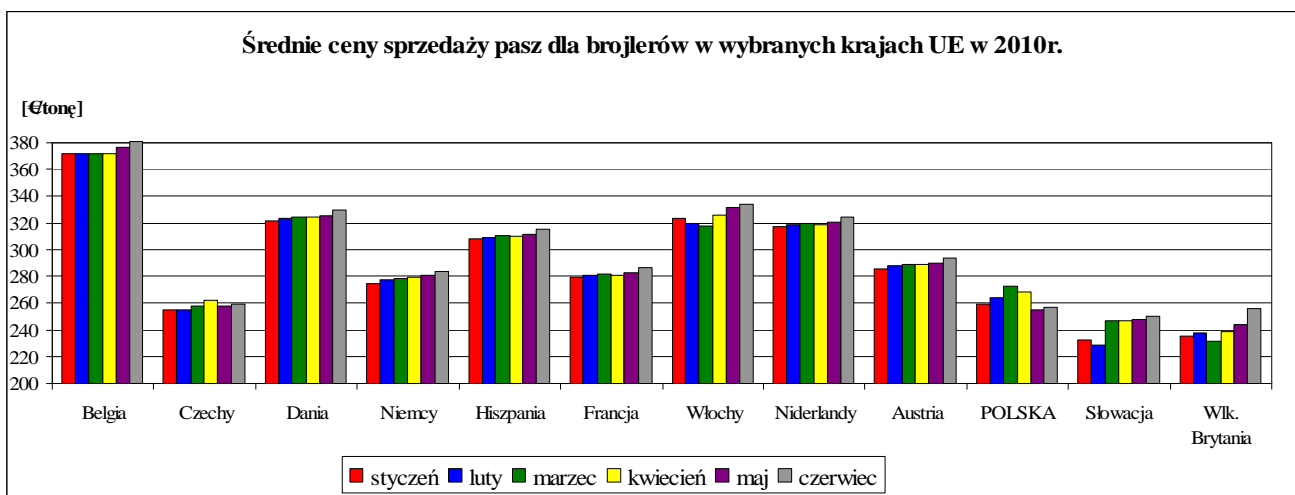
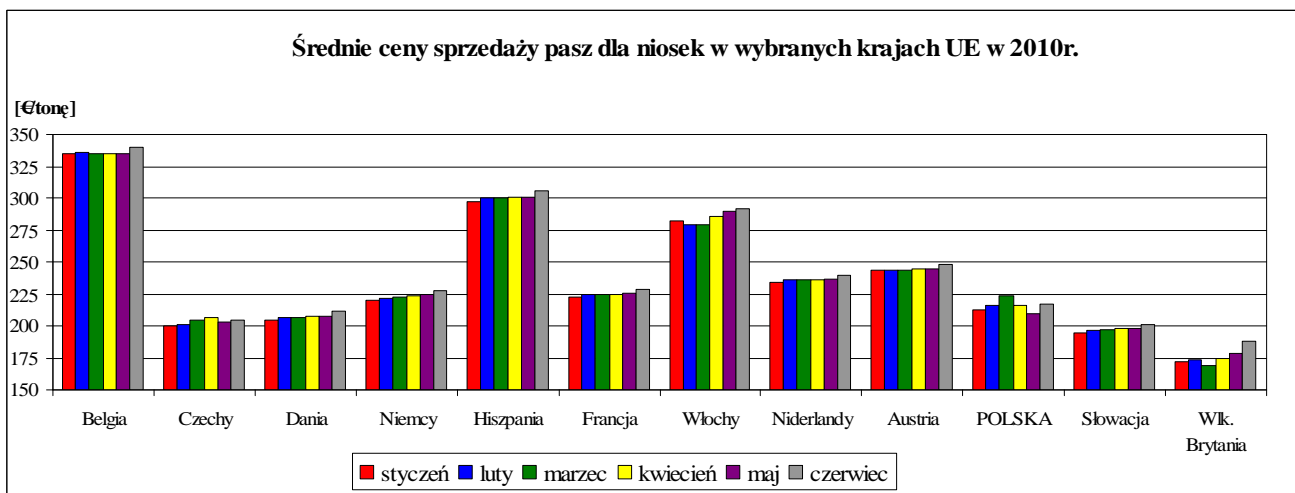
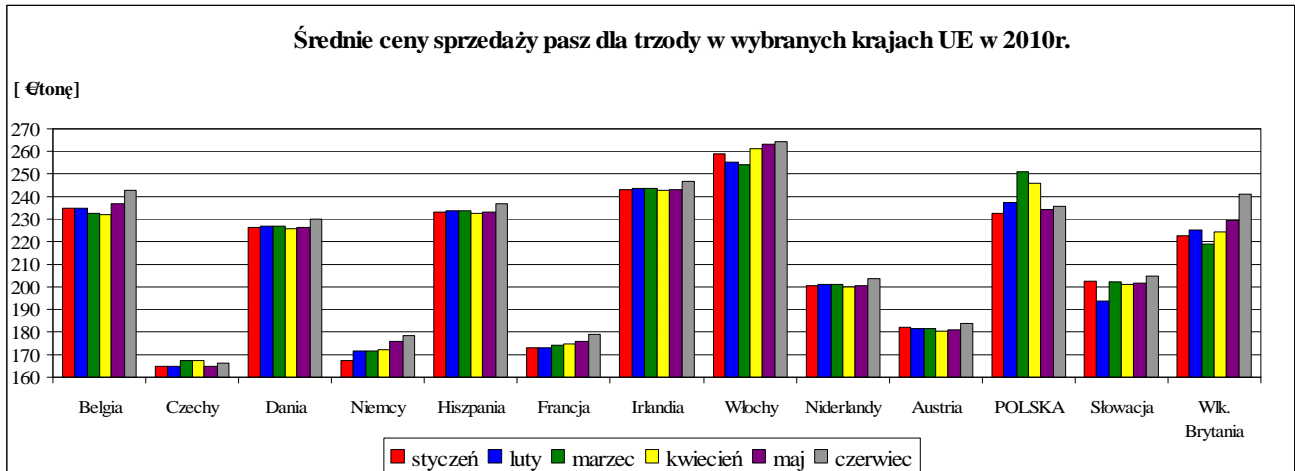


MAKROREGIONY

Nazwa makroregionu	Województwa wchodzące w skład makroregionu
wschodni	warmińsko-mazurskie, podlaskie, mazowieckie, łódzkie, świętokrzyskie, lubelskie, małopolskie, podkarpackie
zachodni	zachodniopomorskie, pomorskie, lubuskie, wielkopolskie, kujawsko-pomorskie, dolnośląskie, opolskie, śląskie

4. Średnie ceny sprzedaży pasz w wybranych krajach UE

(opracowano na podstawie danych Komisji Europejskiej)



5. Handel zagraniczny wybranymi surowcami paszowymi¹

Handel zagraniczny wybranymi surowcami paszowymi w okresie: styczeń - czerwiec 2010r. DANE WSTĘPNE.

UWAGA: Dane w trakcie weryfikacji - mogą być obarczone istotnymi błędami

CN	Nazwa towaru	EKSPORT/WYWÓZ					
		Wartość [tys. EUR]		Wartość [tys. PLN]		Wolumen [tony]	
		I-VI 2009r.	I-VI 2010r.	I-VI 2009r.	I-VI 2010r.	I-VI 2009r.	I-VI 2010r.
RAZEM		55 682	59 161	245 180	237 047	347 445	387 492
2301	Mąki, mączki i granulki z mięsa i podrobów, ryb	8 243	13 716	36 540	54 944	52 328	80 715
230110	w tym ... z mięsa	7 264	12 451	32 198	49 850	50 105	78 657
230120	... z ryb	980	1 266	4 341	5 095	2 224	2 058
2304	Makuchy i inne pozostałości stałe, z ekstrakcji oleju sojowego	2 713	5 212	11 929	20 769	8 412	19 125
230630	... z nasion słonecznika	715	491	3 146	1 958	4 224	2 850
230641	... z nasion rzepaku lub rzepiku	44 011	39 742	193 566	159 376	282 480	284 802
230649							

CN	Nazwa towaru	IMPORT/PRZYWÓZ					
		Wartość [tys. EUR]		Wartość [tys. PLN]		Wolumen [tony]	
		I-VI 2009r.	I-VI 2010r.	I-VI 2009r.	I-VI 2010r.	I-VI 2009r.	I-VI 2010r.
RAZEM		289 545	337 941	1 279 351	1 353 752	1 092 353	1 265 833
2301	Mąki, mączki i granulki z mięsa i podrobów, ryb	10 115	11 413	44 471	45 655	18 669	25 265
230110	w tym ... z mięsa	3 004	4 452	13 248	17 789	10 369	19 249
230120	... z ryb	7 111	6 961	31 224	27 866	8 301	6 016
2304	Makuchy i inne pozostałości stałe, z ekstrakcji oleju sojowego	259 360	296 558	1 146 096	1 187 961	848 636	968 790
230630	... z nasion słonecznika	18 735	28 701	82 794	115 083	219 486	265 332
230641	... z nasion rzepaku lub rzepiku	1 335	1 269	5 990	5 053	5 561	6 446
230649							

¹ źródło: Ministerstwo Finansów

Polski eksport surowców paszowych (makuchy i inne pozostałości stałe, z nasion rzepaku lub rzepiku - kod 230641 i 230649 według ważniejszych krajów w okresie: styczeń - czerwiec 2010r. (dane wstępne)

EKSPORT							
I-VI 2009r.				I-VI 2010 r.			
Kraj	Wartość [tys. EUR]	Wartość [tys. PLN]	Wolumen [tony]	Kraj	Wartość [tys. EUR]	Wartość [tys. PLN]	Wolumen [tony]
OGÓŁEM	44 011	193 566	282 480	OGÓŁEM	39 742	159 376	284 802
Niemcy	10 847	47 681	64 674	Irlandia	9 481	38 038	71 012
Irlandia	8 028	34 904	54 066	Niemcy	7 932	31 693	57 705
Dania	7 345	32 207	48 030	Dania	7 159	28 596	51 971
Hiszpania	5 471	24 361	36 827	Hiszpania	3 693	14 891	27 359
Wielka Brytania	4 485	19 693	29 561	Wielka Brytania	3 600	14 541	25 261
Szwecja	3 035	13 341	19 301	Szwecja	2 768	10 993	19 127

Polski import surowców paszowych (makuchy i inne pozostałości stałe, z nasion rzepaku lub rzepiku - kod 230641 i 230649 według ważniejszych krajów w okresie: styczeń - czerwiec 2010r. (dane wstępne)

IMPORT							
I-VI 2009r.				I-VI 2010 r.			
Kraj	Wartość [tys. EUR]	Wartość [tys. PLN]	Wolumen [tony]	Kraj	Wartość [tys. EUR]	Wartość [tys. PLN]	Wolumen [tony]
OGÓŁEM	1 335	5 990	5 561	OGÓŁEM	1 269	5 053	6 446
Niemcy	919	4 157	2 899	Słowacja	1 000	3 964	5 309
Słowacja	314	1 391	1 998	Niemcy	208	842	768
Republika Czeska	32	139	215	Republika Czeska	31	121	112
Węgry	23	100	40	Litwa	10	42	144
Litwa	21	85	203	Ukraina	9	34	79
Bułgaria	19	84	143	Bułgaria	6	23	22

Polski eksport surowców paszowych (makuchy i inne pozostałości stałe, z ekstrakcji oleju sojowego - kod 2304) według ważniejszych krajów w okresie: styczeń - czerwiec 2010r. (dane wstępne)

EKSPORT							
I-VI 2009r.				I-VI 2010 r.			
Kraj	Wartość [tys. EUR]	Wartość [tys. PLN]	Wolumen [tony]	Kraj	Wartość [tys. EUR]	Wartość [tys. PLN]	Wolumen [tony]
OGÓŁEM	2 713	11 929	8 412	OGÓŁEM	5 212	20 769	19 125
Słowacja	1 371	6 014	4 541	Słowacja	2 933	11 690	10 143
Republika Czeska	806	3 525	2 525	Republika Czeska	1 451	5 757	4 736
Ukraina	382	1 712	865	Niemcy	737	2 955	3 938
Węgry	93	425	251	Niderlandy	49	200	168
Litwa	49	202	180	Litwa	31	123	104

Polski import surowców paszowych (makuchy i inne pozostałości stałe, z ekstrakcji oleju sojowego - kod 2304) według ważniejszych krajów w okresie: styczeń - czerwiec 2010r. (dane wstępne)

IMPORT							
I-VI 2009r.				I-VI 2010 r.			
Kraj	Wartość [tys. EUR]	Wartość [tys. PLN]	Wolumen [tony]	Kraj	Wartość [tys. EUR]	Wartość [tys. PLN]	Wolumen [tony]
OGÓŁEM	259 360	1 146 096	848 636	OGÓŁEM	296 558	1 187 961	968 790
Argentyna	192 740	850 206	642 118	Argentyna	151 990	610 369	500 765
Niemcy	24 955	108 891	75 365	Stany Zjednoczone	83 346	333 014	275 826
Stany Zjednoczone	18 630	85 532	64 014	Niemcy	24 178	97 279	77 602
Niderlandy	7 348	32 869	21 819	Paragwaj	15 745	63 161	52 009
Wielka Brytania	6 921	30 103	21 980	Niderlandy	12 704	50 322	38 043
Brazylia	4 445	19 464	12	Brazylia	7 175	28 132	22 159

Polski eksport surowców paszowych (mąki, mączki i granulki z mięsa i podrobów, ryb - kod 2301)
według ważniejszych krajów w okresie: styczeń - czerwiec 2010r. (dane wstępne)

EKSPORT							
I-VI 2009r.				I-VI 2010 r.			
Kraj	Wartość [tys. EUR]	Wartość [tys. PLN]	Wolumen [tony]	Kraj	Wartość [tys. EUR]	Wartość [tys. PLN]	Wolumen [tony]
OGÓLEM	8 243	36 540	52 328	OGÓLEM	13 716	54 944	80 715
Wietnam	3 448	15 356	16 005	Wietnam	3 936	15 933	18 335
Niemcy	1 463	6 472	17 530	Niemcy	3 006	12 003	30 118
Bangladesz	1 281	5 648	7 934	Bangladesz	2 164	8 577	13 369
Niderlandy	718	3 155	505	Niderlandy	800	3 202	1 369
Ukraina	513	2 298	1 527	Cypr	572	2 265	648
Moldowa	224	986	513	Ukraina	435	1 740	1 029

Polski import surowców paszowych (mąki, mączki i granulki z mięsa i podrobów, ryb - kod 2301)
według ważniejszych krajów w okresie: styczeń - czerwiec 2010r. (dane wstępne)

IMPORT							
I-VI 2009r.				I-VI 2010 r.			
Kraj	Wartość [tys. EUR]	Wartość [tys. PLN]	Wolumen [tony]	Kraj	Wartość [tys. EUR]	Wartość [tys. PLN]	Wolumen [tony]
OGÓLEM	10 115	44 471	18 669	OGÓLEM	11 413	45 655	25 265
Dania	5 276	23 159	6 133	Dania	5 545	22 196	5 055
Peru	1 123	4 938	1 369	Niemcy	1 853	7 429	11 897
Włochy	904	4 001	1 914	Włochy	1 418	5 668	2 388
Niemcy	817	3 567	3 658	Francja	523	2 069	725
Francja	750	3 297	1 518	Peru	511	2 035	409

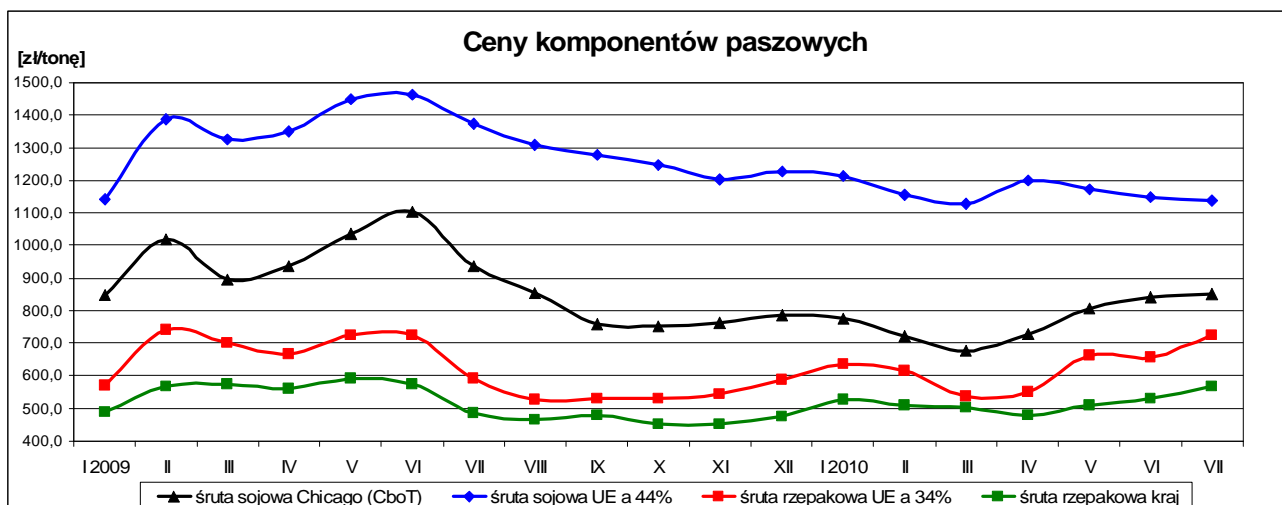
Polski eksport surowców paszowych (makuchy i inne pozostałości stałe, z nasion słonecznika - kod 230630)
według ważniejszych krajów w okresie: styczeń - czerwiec 2010r. (dane wstępne)

EKSPORT							
I-VI 2009r.				I-VI 2010 r.			
Kraj	Wartość [tys. EUR]	Wartość [tys. PLN]	Wolumen [tony]	Kraj	Wartość [tys. EUR]	Wartość [tys. PLN]	Wolumen [tony]
OGÓLEM	715	3 146	4 224	OGÓLEM	491	1 958	2 850
Niemcy	615	2 723	3 583	Niemcy	418	1 669	2 413
Belgia	62	267	339	Słowacja	58	228	385
Niderlandy	38	156	302	Niderlandy	9	35	30
				Belgia	6	26	22
					0	0	0

Polski import surowców paszowych (makuchy i inne pozostałości stałe, z nasion słonecznika - kod 230630)
według ważniejszych krajów w okresie: styczeń - czerwiec 2010r. (dane wstępne)

IMPORT							
I-VI 2009r.				I-VI 2010 r.			
Kraj	Wartość [tys. EUR]	Wartość [tys. PLN]	Wolumen [tony]	Kraj	Wartość [tys. EUR]	Wartość [tys. PLN]	Wolumen [tony]
OGÓLEM	18 735	82 794	219 486	OGÓLEM	28 701	115 083	265 332
Ukraina	15 415	68 228	192 648	Ukraina	25 773	103 370	247 137
Węgry	2 301	10 082	16 239	Węgry	1 913	7 641	12 415
Słowacja	321	1 411	3 457	Słowacja	734	2 941	3 817
Niemcy	252	1 108	1 715	Niemcy	95	389	227
Republika Czeska	192	823	2 088	Moldowa	94	378	1 218
Moldowa	121	540	1 782	Rosja	39	150	519

6. Ceny surowców paszowych²



Biuletyn „*Rynek Pasz*” ukazuje się raz w miesiącu.

Wydawca: Ministerstwo Rolnictwa i Rozwoju Wsi,
Departament Rynków Rolnych
ul. Wspólna 30; 00-930 Warszawa

Internet: [strona ZSRIR](http://strona.ZSRIR) ; E-mail: biuletyn@minrol.gov.pl

Autor: Magdalena Olechowicz, tel. (022) 623-16-34; fax (022) 623-16-05;

E-mail: Magdalena.Olechowicz@minrol.gov.pl

² źródło: FAMMU/FAPA Notowania - Rynek zbóż, roślin oleistych i wysokobiałkowych, MRiRW - Rynek roślin oleistych.