

# MINISTERSTWO ROLNICTWA I ROZWOJU WSI

## ZINTEGROWANY SYSTEM ROLNICZEJ INFORMACJI RYNKOWEJ

(podstawa prawna: ustawa o rolniczych badaniach rynkowych z dnia 30 marca 2001 r.)

### RYNEK PASZ



NR 7/2009

20 sierpnia 2009 r.

### NOTOWANIA Z OKRESU: CZERWIEC – LIPIEC 2009r.

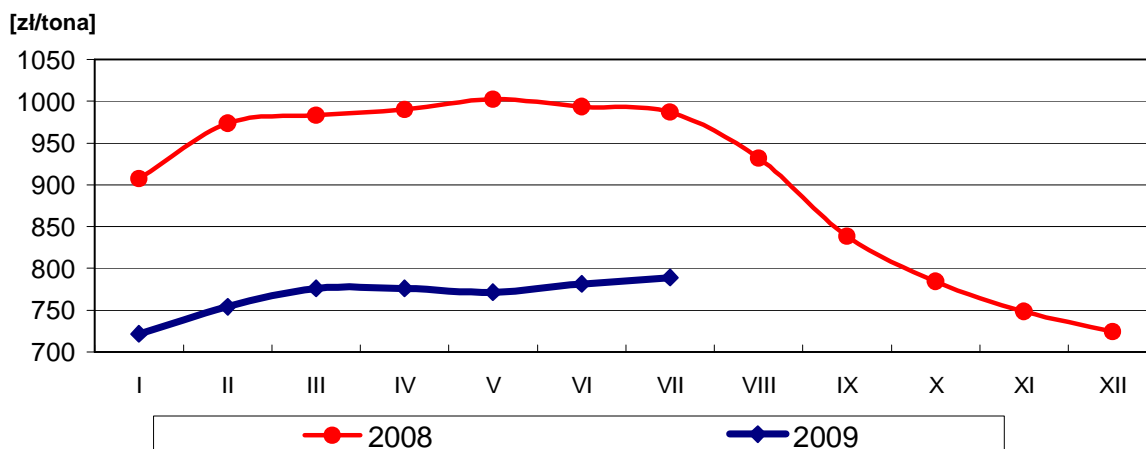
#### 1. Średnie ceny (netto) sprzedaży pasz dla BYDŁA

POLSKA						
PASZE	2009r.					
	CENA [zł/tona]			STRUKTURA [wg ilości]		
	lipiec	czerwiec	Zmiana [%]	lipiec	czerwiec	Zmiana [%]
<b>OGÓLEM</b>	1 102	1 109	-0,6	100,0	100,0	--
M.p. pełnoporcjowe	968	976	-0,8	74,9	74,0	1,1
M.p. uzupełniające	1 566	1 516	3,3	17,8	19,2	-6,9
Premiksy	1 347	1 402	-3,9	7,3	6,8	7,0
<b>M.p. pełnoporcjowe</b>						
<i>cielęta</i>	1 161	1 162	-0,1	3,2	3,2	-0,8
<i>krowy mleczne</i>	789	781	1,0	60,7	60,1	1,0
<i>mlekozastępcze</i>	3 489	3 446	1,3	4,3	4,7	-9,4
<i>opasy</i>	865	860	0,7	0,7	0,7	-3,5
<i>uniwersalne</i>	nld	nld	--	6,0	5,2	14,6
<b>M.p. uzupełniające</b>						
<i>cielęta</i>	1 600	1 656	-3,4	0,7	0,6	2,2
<i>krowy mleczne</i>	1 804	1 766	2,2	6,2	6,4	-4,1
<i>opasy</i>	1 475	1 458	1,1	3,6	3,6	-0,8
<i>uniwersalne</i>	1 409	1 342	5,0	7,5	8,5	-12,2
<b>Premiksy</b>						
<i>cielęta</i>	1 500	1 371	9,4	0,3	0,5	-34,9
<i>krowy mleczne</i>	1 273	1 336	-4,7	6,5	5,7	13,3
<i>opasy</i>	2 731	2 749	-0,7	0,2	0,3	-20,3
<i>uniwersalne</i>	1 896	1 522	24,5	0,2	0,3	-16,5

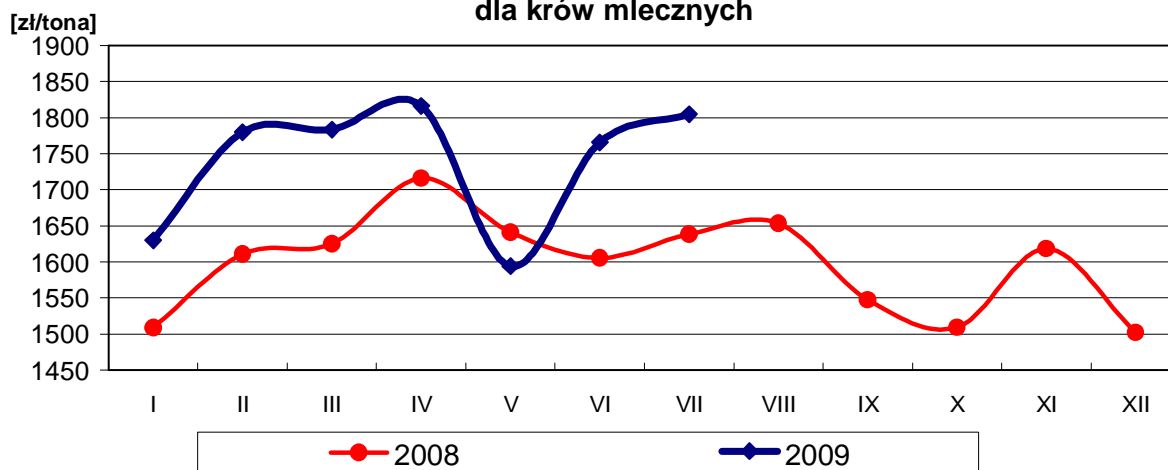
nld – niewystarczająca liczba danych do prezentacji.

UWAGA! Premiksy zostały przeliczone na 1%.

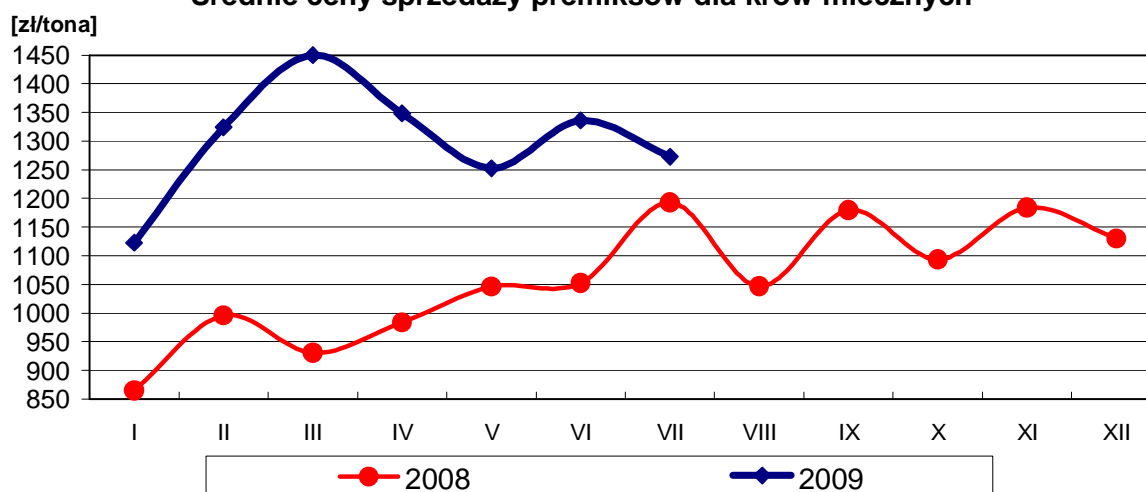
### Średnie ceny sprzedaży mieszanek paszowych pełnoporcjowych dla krów mlecznych



### Średnie ceny sprzedaży mieszanek paszowych uzupełniających dla krów mlecznych



### Średnie ceny sprzedaży premiksów dla krów mlecznych



## REGION WSCHODNI

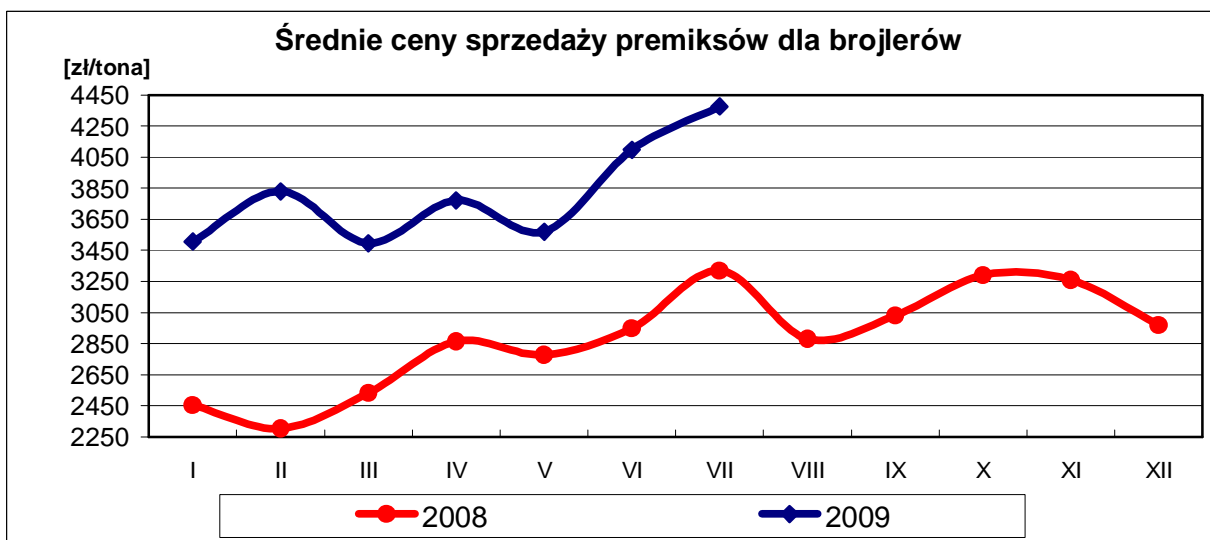
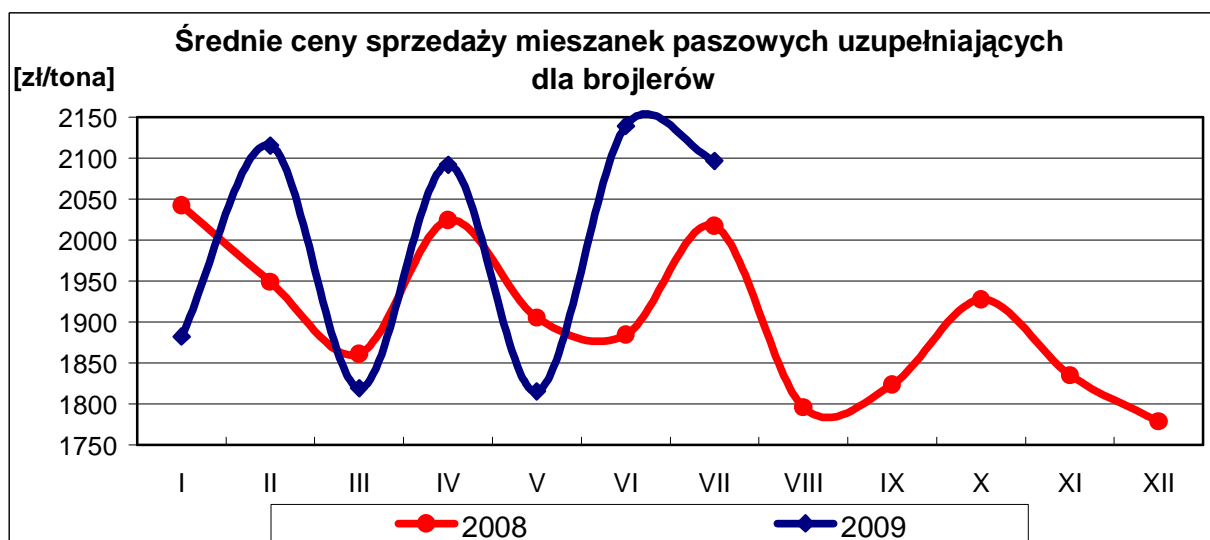
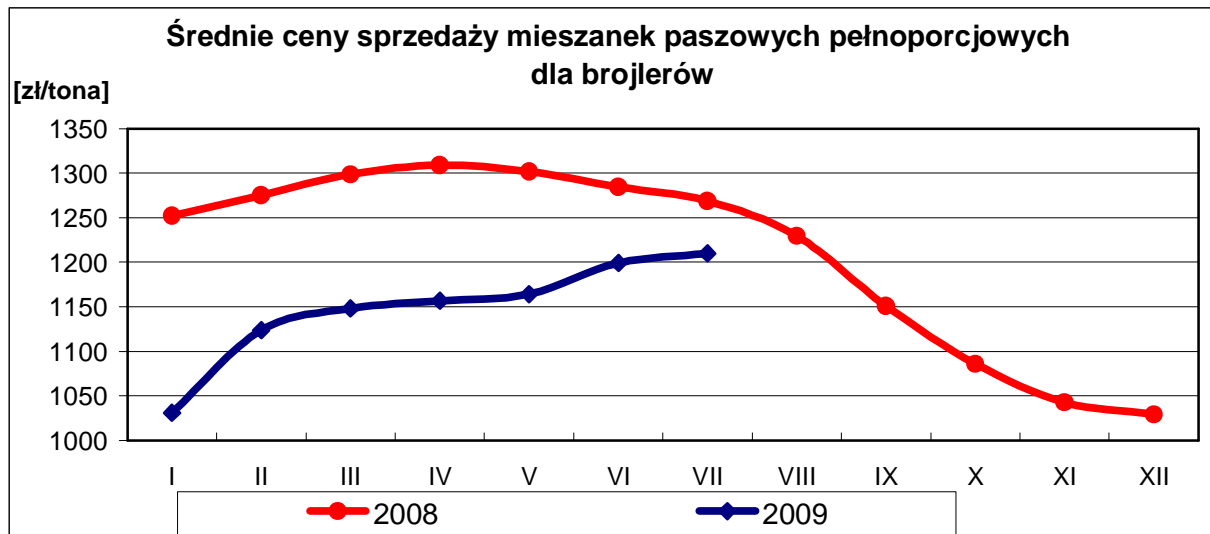
PASZE	2009r.					
	CENA [zł/tona]			STRUKTURA [wg ilości]		
	lipiec	czerwiec	Zmiana [%]	lipiec	czerwiec	Zmiana [%]
<b>OGÓLEM</b>	1 020	1 033	-1,2	100,0	100,0	--
M.p. pełnoporcjowe	876	860	1,9	83,5	81,5	2,5
M.p. uzupełniające	1 693	1 670	1,4	14,3	16,0	-10,7
Premiksy	2 133	2 569	-17,0	2,2	2,6	-12,8
<b>M.p. pełnoporcjowe</b>						
<i>cielęta</i>	1 114	1 088	2,3	4,4	4,2	3,8
<i>krowy mleczne</i>	775	767	1,1	75,9	74,4	2,0
<i>mlekozastępcze</i>	3 191	3 245	-1,7	2,9	2,5	14,4
<i>opasy</i>	838	803	4,3	0,4	0,4	10,7
<i>uniwersalne</i>	--	--	--	--	--	--
<b>M.p. uzupełniające</b>						
<i>cielęta</i>	1 554	1 525	1,9	1,0	1,3	-21,0
<i>krowy mleczne</i>	1 761	1 737	1,3	9,8	11,1	-11,5
<i>opasy</i>	1 462	1 471	-0,7	2,9	3,0	-1,2
<i>uniwersalne</i>	2 032	1 721	18,0	0,5	0,6	-19,5
<b>Premiksy</b>						
<i>cielęta</i>	3 467	3 693	-6,1	0,1	0,2	-31,9
<i>krowy mleczne</i>	2 087	2 754	-24,2	1,4	1,5	-8,5
<i>opasy</i>	2 262	2 377	-4,8	0,5	0,6	-22,7
<i>uniwersalne</i>	1 444	1 001	44,2	0,2	0,2	0,4

## REGION ZACHODNI

PASZE	2009r.					
	CENA [zł/tona]			STRUKTURA [wg ilości]		
	lipiec	czerwiec	Zmiana [%]	lipiec	czerwiec	Zmiana [%]
<b>OGÓLEM</b>	1 149	1 152	-0,3	100,0	100,0	--
M.p. pełnoporcjowe	1 030	1 053	-2,2	70,0	69,8	0,2
M.p. uzupełniające	1 514	1 450	4,4	19,9	21,0	-5,2
Premiksy	1 249	1 219	2,5	10,2	9,2	10,1
<b>M.p. pełnoporcjowe</b>						
<i>cielęta</i>	1 208	1 228	-1,7	2,5	2,7	-4,9
<i>krowy mleczne</i>	800	793	1,0	52,2	52,1	0,1
<i>mlekozastępcze</i>	3 584	3 493	2,6	5,1	6,0	-15,1
<i>opasy</i>	873	873	0,0	0,8	0,9	-6,8
<i>uniwersalne</i>	nld	nld	--	9,4	8,2	14,6
<b>M.p. uzupełniające</b>						
<i>cielęta</i>	1 662	2 026	-18,0	0,4	0,3	67,7
<i>krowy mleczne</i>	1 864	1 813	2,8	4,1	3,8	8,2
<i>opasy</i>	1 480	1 453	1,9	3,9	3,9	-0,6
<i>uniwersalne</i>	1 395	1 332	4,7	11,4	13,0	-12,0
<b>Premiksy</b>						
<i>cielęta</i>	1 220	1 058	15,4	0,5	0,7	-35,3
<i>krowy mleczne</i>	1 204	1 185	1,6	9,4	8,1	15,6
<i>opasy</i>	5 001	4 940	1,2	0,1	0,1	-6,0
<i>uniwersalne</i>	2 127	nld	--	0,3	0,3	-23,2

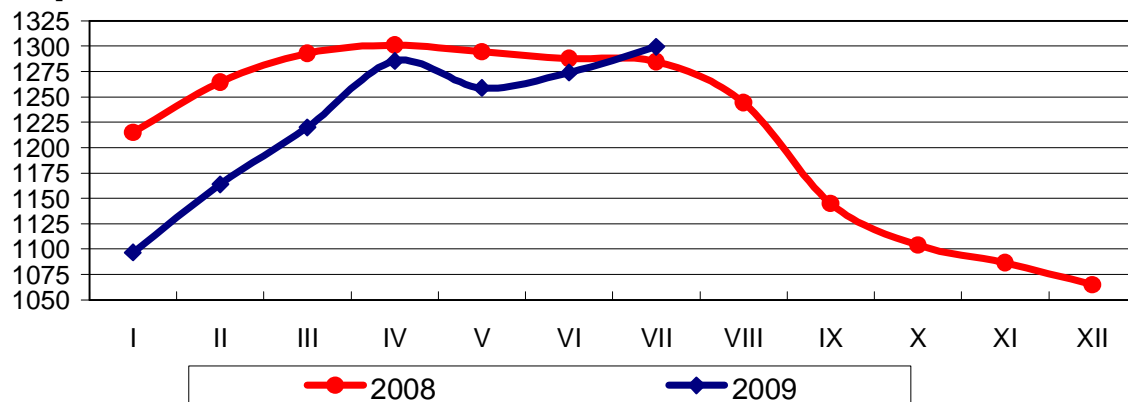
## 2. Średnie ceny (netto) sprzedaży pasz dla DROBIU

POLSKA						
PASZE	2009r.					
	CENA [zł/tona]			STRUKTURA [wg ilości]		
	lipiec	czerwiec	Zmiana [%]	lipiec	czerwiec	Zmiana [%]
<b>OGÓLEM</b>	1 230	1 220	0,8	100,0	100,0	--
M.p. pełnoporcjowe	1 187	1 177	0,9	97,5	97,6	-0,1
M.p. uzupełniające	2 149	2 141	0,4	1,2	1,1	4,4
Premiksy	3 595	3 838	-6,3	1,3	1,2	5,1
Pasze dla BROJLERÓW	1 253	1 238	1,2	60,2	60,8	-0,9
Pasze dla INDYKÓW	1 334	1 315	1,5	16,6	17,2	-3,5
Pasze dla NIOSEK/KOGUTÓW	1 097	1 098	-0,2	22,2	20,9	6,2
Pasze UNIWERSALNE	1 023	1 047	-2,3	0,9	1,1	-15,5
<b>BROJLERY - M.p. pełnoporcjowe</b>	<b>1 210</b>	<b>1 199</b>	<b>0,9</b>	<b>59,0</b>	<b>59,6</b>	<b>-0,9</b>
<i>prestarter/starter</i>	1 279	1 248	2,5	9,6	9,6	0,4
<i>grower/finisher</i>	1 209	1 204	0,4	46,0	46,3	-0,8
<b>BROJLERY - M.p. uzupełniające</b>	<b>2 097</b>	<b>2 139</b>	<b>-2,0</b>	<b>0,5</b>	<b>0,5</b>	<b>2,1</b>
<i>prestarter/starter</i>	2 248	2 026	11,0	0,1	0,1	-20,0
<i>grower/finisher</i>	2 144	2 200	-2,5	0,4	0,4	3,5
<b>BROJLERY - Premiksy</b>	<b>4 376</b>	<b>4 097</b>	<b>6,8</b>	<b>0,7</b>	<b>0,6</b>	<b>2,5</b>
<i>prestarter/starter</i>	3 538	3 522	0,4	0,2	0,2	11,4
<i>grower/finisher</i>	4 860	4 318	12,5	0,4	0,5	-5,0
<b>INDYKI - M.p. pełnoporcjowe</b>	<b>1 299</b>	<b>1 274</b>	<b>2,0</b>	<b>16,4</b>	<b>17,0</b>	<b>-3,5</b>
<i>prestarter/starter</i>	1 531	1 506	1,7	2,2	2,5	-12,3
<i>grower/finisher</i>	1 285	1 246	3,1	12,5	13,1	-4,2
<b>INDYKI - M.p. uzupełniające</b>	<b>2 582</b>	<b>2 534</b>	<b>1,9</b>	<b>0,2</b>	<b>0,1</b>	<b>15,5</b>
<i>prestarter/starter</i>	2 973	2 894	2,7	0,1	0,0	52,7
<i>grower/finisher</i>	2 400	2 420	-0,8	0,1	0,1	3,8
<b>INDYKI - Premiksy</b>	<b>4 950</b>	<b>5 688</b>	<b>-13,0</b>	<b>0,1</b>	<b>0,1</b>	<b>-15,3</b>
<i>prestarter/starter</i>	4 414	3 526	25,2	0,0	0,0	-67,8
<i>grower/finisher</i>	5 002	6 572	-23,9	0,1	0,1	5,0
<b>NIOSKI/KOGUTY - stado towarowe</b>						
M.p. pełnoporcjowe	1 053	1 041	1,2	17,3	16,1	7,4
M.p. uzupełniające	2 020	1 978	2,1	0,3	0,3	9,7
Premiksy	2 577	3 146	-18,1	0,3	0,3	5,9
<b>NIOSKI/KOGUTY - stado reprodukcyjne</b>						
M.p. pełnoporcjowe	1 043	1 051	-0,7	3,7	3,7	1,3
M.p. uzupełniające	2 156	2 449	-11,9	0,1	0,0	61,1
Premiksy	3 181	3 913	-18,7	0,0	0,0	-8,4
<b>NIOSKI/KOGUTY - uniwersalne</b>						
M.p. pełnoporcjowe	952	929	2,5	0,4	0,4	-10,6
M.p. uzupełniające	2 094	2 037	2,8	0,0	0,0	-14,1
Premiksy	1 003	1 453	-31,0	0,1	0,0	136,8



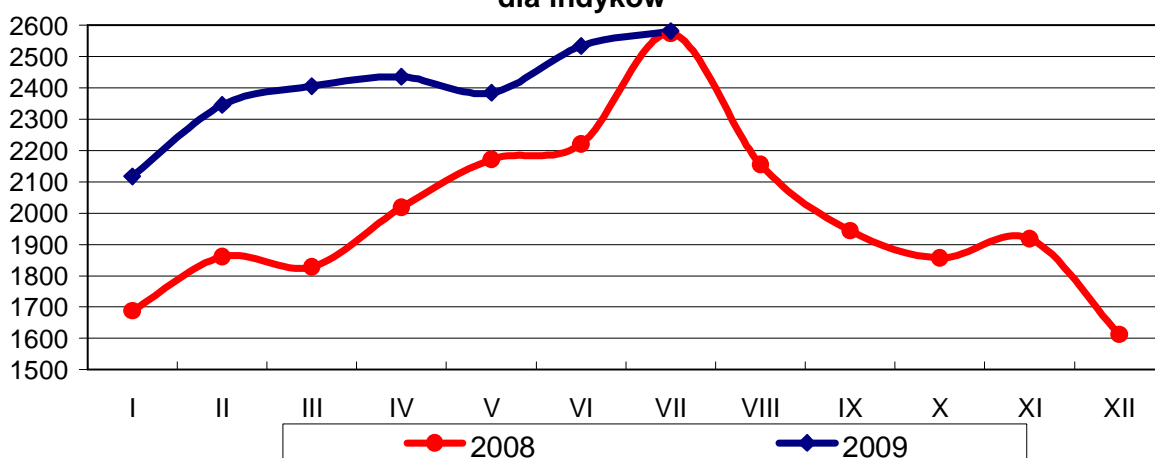
### Średnie ceny sprzedaży mieszanek paszowych pełnoporcjowych dla indyków

[zł/tona]



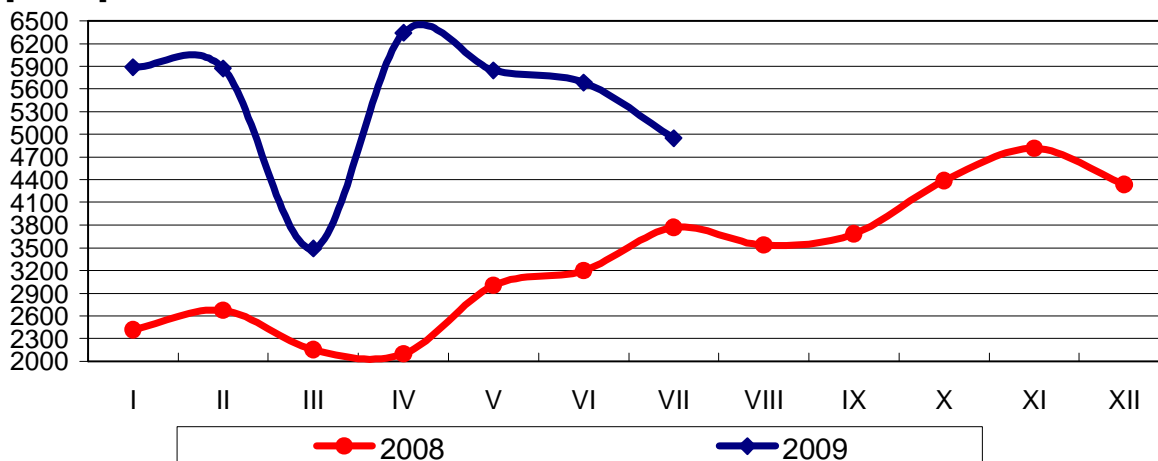
### Średnie ceny sprzedaży mieszanek paszowych uzupełniających dla indyków

[zł/tona]



### Średnie ceny sprzedaży premiksów dla indyków

[zł/tona]



## REGION WSCHODNI

PASZE	2009r.					
	CENA [zł/tona]			STRUKTURA [wg ilości]		
	lipiec	czerwiec	Zmiana [%]	lipiec	czerwiec	Zmiana [%]
<b>OGÓLEM</b>	1 180	1 162	1,6	100,0	100,0	--
M.p. pełnoporcjowe	1 142	1 118	2,2	97,9	97,9	0,0
M.p. uzupełniające	2 284	2 170	5,3	0,9	0,9	0,5
Premiksy	3 527	4 144	-14,9	1,2	1,1	3,4
Pasze dla BROJLERÓW	1 189	1 154	3,0	58,9	59,6	-1,2
Pasze dla INDYKÓW	1 283	1 257	2,0	22,4	23,6	-5,2
Pasze dla NIOSEK/KOGUTÓW	1 028	1 052	-2,3	18,2	16,0	13,2
Pasze UNIWERSALNE	1 124	1 094	2,8	0,6	0,8	-21,3
<b>BROJLERY - M.p. pełnoporcjowe</b>	<b>1 154</b>	<b>1 122</b>	<b>2,8</b>	<b>57,9</b>	<b>58,8</b>	<b>-1,5</b>
<i>prestarter/starter</i>	1 218	1 175	3,7	15,2	15,6	-2,1
<i>grower/finisher</i>	1 131	1 103	2,5	42,7	43,2	-1,3
<b>BROJLERY - M.p. uzupełniające</b>	<b>2 240</b>	<b>2 179</b>	<b>2,8</b>	<b>0,3</b>	<b>0,3</b>	<b>19,2</b>
<i>prestarter/starter</i>	2 651	2 690	-1,4	0,0	0,0	189,7
<i>grower/finisher</i>	2 246	2 172	3,4	0,3	0,3	13,4
<b>BROJLERY - Premiksy</b>	<b>3 857</b>	<b>4 011</b>	<b>-3,8</b>	<b>0,6</b>	<b>0,6</b>	<b>14,7</b>
<i>prestarter/starter</i>	2 745	3 127	-12,2	0,1	0,1	2,2
<i>grower/finisher</i>	3 989	4 130	-3,4	0,6	0,5	16,4
<b>INDYKI - M.p. pełnoporcjowe</b>	<b>1 269</b>	<b>1 235</b>	<b>2,8</b>	<b>22,1</b>	<b>23,4</b>	<b>-5,2</b>
<i>prestarter/starter</i>	1 437	1 457	-1,4	3,2	4,6	-31,5
<i>grower/finisher</i>	1 241	1 180	5,1	19,0	18,7	1,4
<b>INDYKI - M.p. uzupełniające</b>	<b>2 237</b>	<b>2 065</b>	<b>8,3</b>	<b>0,1</b>	<b>0,1</b>	<b>-13,6</b>
<i>prestarter/starter</i>	--	1 691	--	--	0,0	--
<i>grower/finisher</i>	2 237	2 118	5,6	0,1	0,1	-1,3
<b>INDYKI - Premiksy</b>	<b>2 912</b>	<b>4 708</b>	<b>-38,2</b>	<b>0,1</b>	<b>0,1</b>	<b>8,3</b>
<i>prestarter/starter</i>	3 984	4 056	-1,8	0,0	0,0	28,5
<i>grower/finisher</i>	2 794	4 767	-41,4	0,1	0,1	6,5
<b>NIOSKI/KOGUTY - stado towarowe</b>						
M.p. pełnoporcjowe	950	932	1,9	14,4	12,1	18,6
M.p. uzupełniające	2 339	2 241	4,4	0,4	0,4	0,6
Premiksy	3 274	4 277	-23,4	0,3	0,4	-13,7
<b>NIOSKI/KOGUTY - stado reprodukcyjne</b>						
M.p. pełnoporcjowe	927	904	2,6	2,9	3,0	-2,6
M.p. uzupełniające	nld	nld	--	0,0	0,0	55,9
Premiksy	nld	nld	--	0,0	0,0	-7,1
<b>NIOSKI/KOGUTY - uniwersalne</b>						
M.p. pełnoporcjowe	972	983	-1,1	0,0	0,0	3,8
M.p. uzupełniające	2 426	2 265	7,1	0,0	0,0	-25,6
Premiksy	--	--	--	--	--	--

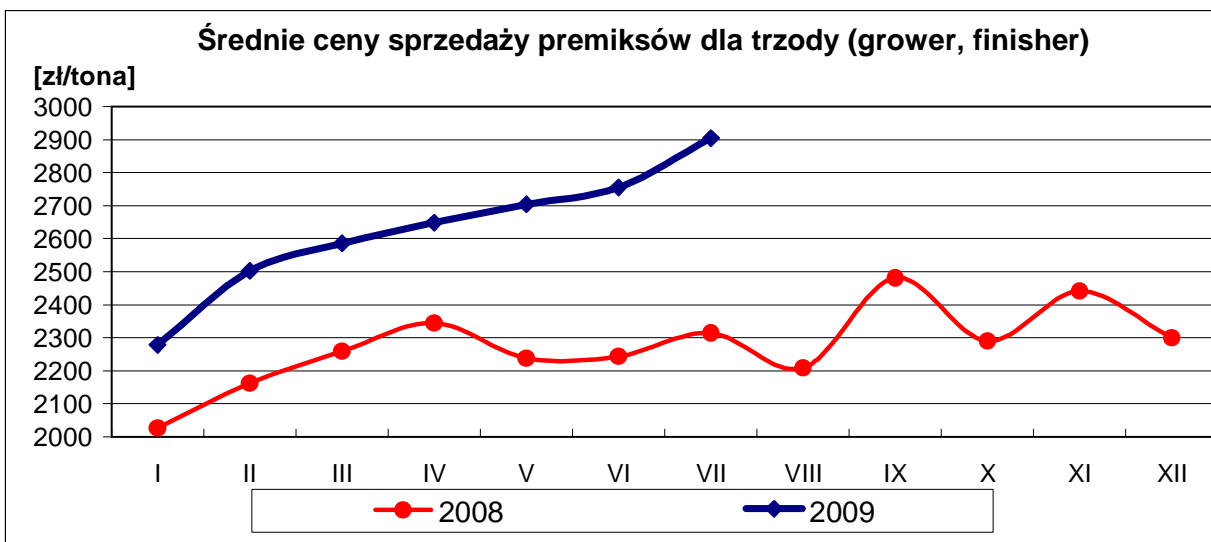
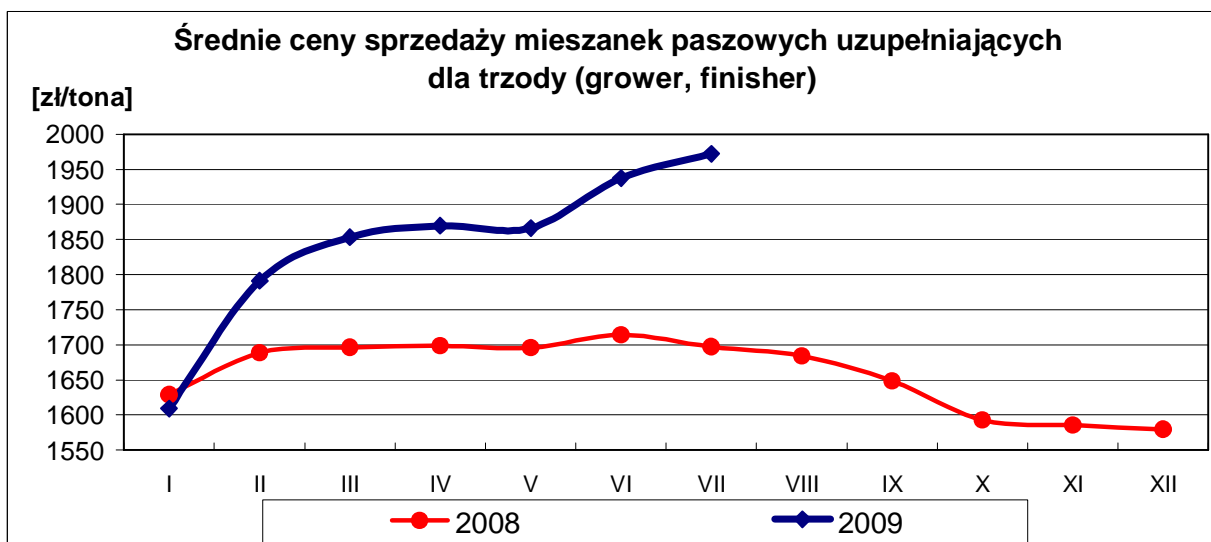
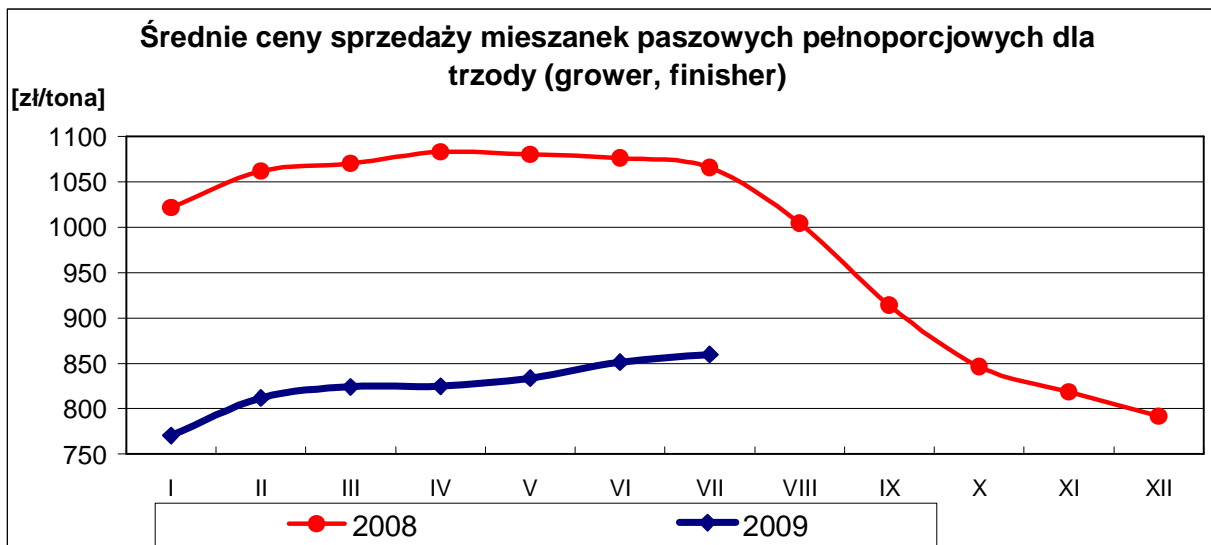
## REGION ZACHODNI

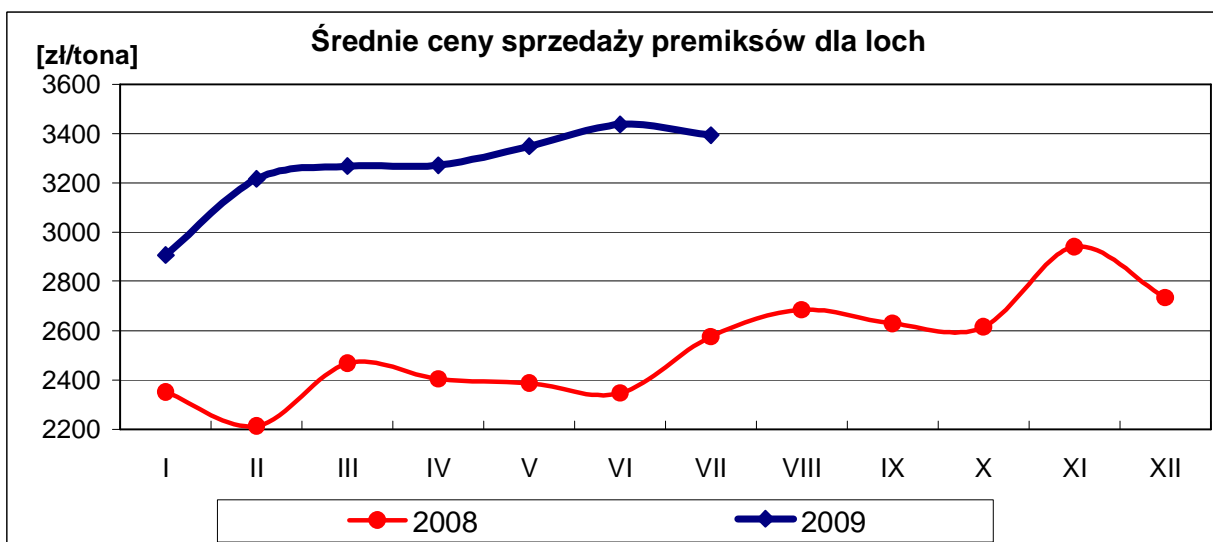
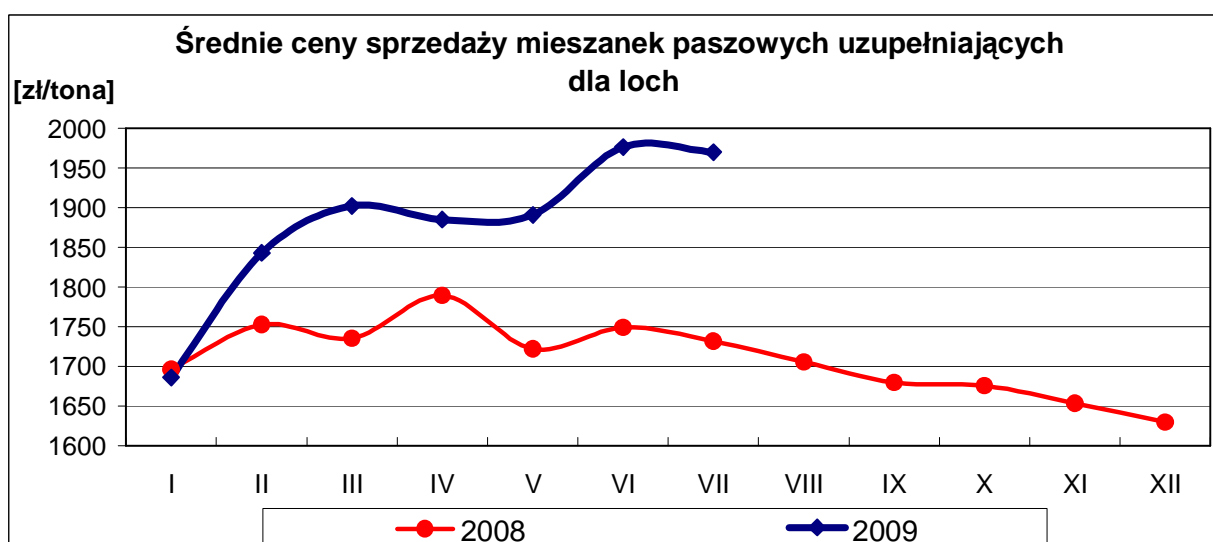
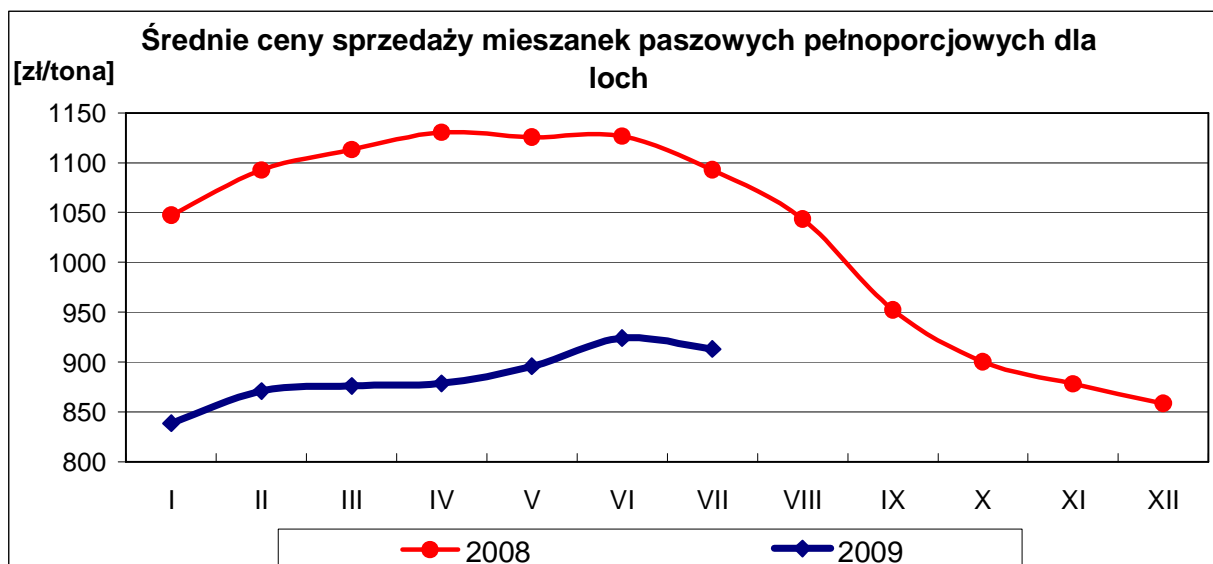
PASZE	2009r.					
	CENA [zł/tona]			STRUKTURA [wg ilości]		
	lipiec	czerwiec	Zmiana [%]	lipiec	czerwiec	Zmiana [%]
<b>OGÓLEM</b>	1 256	1 251	0,4	100,0	100,0	--
M.p. pełnoporcjowe	1 212	1 208	0,4	97,3	97,5	-0,2
M.p. uzupełniające	2 096	2 129	-1,5	1,3	1,2	6,4
Premiksy	3 627	3 697	-1,9	1,4	1,3	6,2
Pasze dla BROJLERÓW	1 286	1 281	0,4	61,0	61,4	-0,6
Pasze dla INDYKÓW	1 381	1 367	1,1	13,5	13,9	-2,8
Pasze dla NIOSEK/KOGUTÓW	1 124	1 115	0,8	24,4	23,5	4,0
Pasze UNIWERSALNE	993	1 033	-3,9	1,1	1,2	-13,2
<b>BROJLERY - M.p. pełnoporcjowe</b>	<b>1 240</b>	<b>1 238</b>	<b>0,1</b>	<b>59,6</b>	<b>60,0</b>	<b>-0,6</b>
<i>prestarter/starter</i>	1 356	1 340	1,2	6,5	6,4	1,7
<i>grower/finisher</i>	1 248	1 252	-0,4	47,8	48,0	-0,4
<b>BROJLERY - M.p. uzupełniające</b>	<b>2 058</b>	<b>2 131</b>	<b>-3,4</b>	<b>0,7</b>	<b>0,7</b>	<b>-0,9</b>
<i>prestarter/starter</i>	2 221	2 014	10,3	0,1	0,1	-22,7
<i>grower/finisher</i>	2 110	2 208	-4,4	0,5	0,5	1,3
<b>BROJLERY - Premiksy</b>	<b>4 644</b>	<b>4 134</b>	<b>12,4</b>	<b>0,7</b>	<b>0,7</b>	<b>-2,6</b>
<i>prestarter/starter</i>	3 649	3 582	1,9	0,3	0,2	14,0
<i>grower/finisher</i>	5 579	4 423	26,1	0,4	0,5	-17,6
<b>INDYKI - M.p. pełnoporcjowe</b>	<b>1 327</b>	<b>1 309</b>	<b>1,4</b>	<b>13,2</b>	<b>13,6</b>	<b>-2,9</b>
<i>prestarter/starter</i>	1 631	1 594	2,3	1,6	1,3	20,5
<i>grower/finisher</i>	1 335	1 310	1,9	9,0	10,1	-11,1
<b>INDYKI - M.p. uzupełniające</b>	<b>2 647</b>	<b>2 656</b>	<b>-0,3</b>	<b>0,2</b>	<b>0,2</b>	<b>24,2</b>
<i>prestarter/starter</i>	2 973	3 038	-2,2	0,1	0,0	73,5
<i>grower/finisher</i>	2 449	2 514	-2,6	0,1	0,1	6,0
<b>INDYKI - Premiksy</b>	<b>6 890</b>	<b>6 266</b>	<b>10,0</b>	<b>0,1</b>	<b>0,1</b>	<b>-30,0</b>
<i>prestarter/starter</i>	4 940	3 444	43,4	0,0	0,0	-83,0
<i>grower/finisher</i>	7 052	8 122	-13,2	0,1	0,1	2,6
<b>NIOSKI/KOGUTY - stado towarowe</b>						
M.p. pełnoporcjowe	1 096	1 079	1,6	18,8	18,2	3,8
M.p. uzupełniające	1 771	1 749	1,3	0,3	0,3	16,9
Premiksy	2 222	2 382	-6,7	0,4	0,3	19,2
<b>NIOSKI/KOGUTY - stado reprodukcyjne</b>						
M.p. pełnoporcjowe	1 087	1 108	-1,9	4,2	4,0	3,3
M.p. uzupełniające	2 134	2 398	-11,0	0,1	0,1	63,5
Premiksy	3 508	4 327	-18,9	0,0	0,0	-9,0
<b>NIOSKI/KOGUTY - uniwersalne</b>						
M.p. pełnoporcjowe	951	927	2,6	0,5	0,6	-9,8
M.p. uzupełniające	1 977	1 944	1,7	0,0	0,0	-8,9
Premiksy	1 003	1 453	-31,0	0,1	0,0	140,2



### 3. Średnie ceny (netto) sprzedaży pasz dla TRZODY CHLEWNEJ

POLSKA						
PASZE	2009r.					
	CENA [zł/tona]			STRUKTURA [wg ilości]		
	lipiec	czerwiec	Zmiana [%]	lipiec	czerwiec	Zmiana [%]
<b>OGÓLEM</b>	<b>1 549</b>	<b>1 553</b>	<b>-0,3</b>	<b>100,0</b>	<b>100,0</b>	<b>--</b>
M.p. pełnoporcjowe	1 052	1 038	1,3	54,2	53,0	2,3
M.p. uzupełniające	2 060	2 038	1,1	39,5	41,3	-4,2
Premiksy	2 628	2 828	-7,1	6,3	5,7	9,3
<b>M.p. pełnoporcjowe</b>						
<i>prestarter/starter</i>	1 428	1 403	1,8	16,1	15,8	2,1
<i>grower/finisher</i>	860	851	1,0	31,4	30,5	3,1
<i>lochy</i>	913	924	-1,2	4,7	5,0	-5,7
<i>knury</i>	1 032	1 003	2,8	0,1	0,1	17,5
<i>uniwersalne</i>	965	962	0,3	0,8	0,7	10,5
<i>mlekozastępcze</i>	1 703	1 650	3,2	1,0	0,9	13,2
<b>M.p. uzupełniające</b>						
<i>prestarter/starter</i>	2 500	2 472	1,1	6,2	6,9	-9,9
<i>grower/finisher</i>	1 972	1 937	1,8	19,3	20,6	-6,2
<i>lochy</i>	1 970	1 976	-0,3	3,9	4,3	-9,8
<i>knury</i>	2 565	3 005	-14,7	0,0	0,0	-29,3
<i>uniwersalne</i>	1 992	1 969	1,2	10,1	9,5	6,8
<b>Premiksy</b>						
<i>prestarter/starter</i>	3 835	3 813	0,6	1,1	1,1	4,4
<i>grower/finisher</i>	2 905	2 755	5,4	2,9	2,9	-2,9
<i>lochy</i>	3 394	3 436	-1,2	0,7	0,7	-10,9
<i>knury</i>	nld	nld	--	0,0	0,0	-69,6
<i>uniwersalne</i>	975	1 469	-33,6	1,6	1,0	67,0



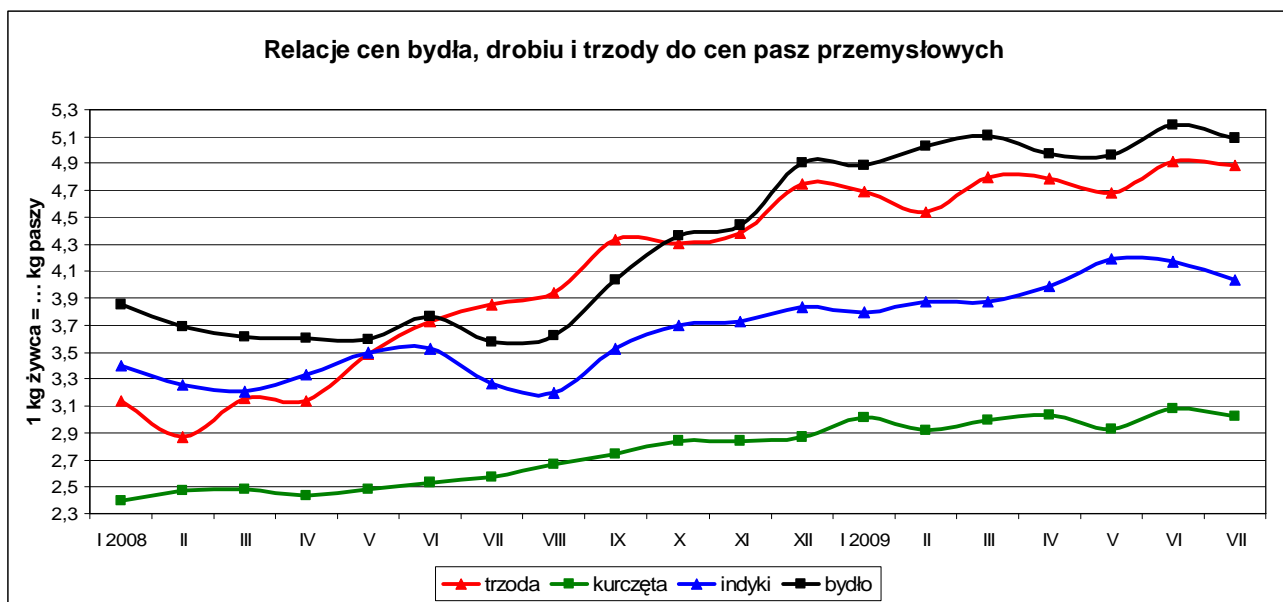


## REGION WSCHODNI

PASZE	2009r.					
	CENA [zł/tona]			STRUKTURA [wg ilości]		
	lipiec	czerwiec	Zmiana [%]	lipiec	czerwiec	Zmiana [%]
<b>OGÓLEM</b>	1 455	1 482	-1,8	100,0	100,0	--
M.p. pełnoporcjowe	1 044	1 030	1,3	65,0	59,1	9,9
M.p. uzupełniające	2 005	1 977	1,4	30,6	36,6	-16,4
Premiksy	3 685	3 485	5,7	4,4	4,3	3,7
<b>M.p. pełnoporcjowe</b>						
<i>prestarter/starter</i>	1 499	1 429	4,9	16,2	15,8	2,6
<i>grower/finisher</i>	868	863	0,6	42,0	36,5	15,1
<i>lochy</i>	871	893	-2,4	3,8	4,4	-13,1
<i>knury</i>	938	899	4,3	0,1	0,1	11,9
<i>uniwersalne</i>	nld	nld	--	0,5	0,4	28,2
<i>mlekozastępcze</i>	1 358	1 268	7,1	2,3	2,0	18,1
<b>M.p. uzupełniające</b>						
<i>prestarter/starter</i>	2 220	2 202	0,8	6,0	6,8	-11,3
<i>grower/finisher</i>	1 946	1 909	1,9	18,6	22,7	-18,1
<i>lochy</i>	1 986	2 017	-1,5	3,8	4,7	-19,2
<i>knury</i>	nld	nld	--	0,0	0,0	-46,2
<i>uniwersalne</i>	1 948	1 910	2,0	2,2	2,4	-9,1
<b>Premiksy</b>						
<i>prestarter/starter</i>	4 055	3 685	10,0	0,9	0,8	13,0
<i>grower/finisher</i>	3 577	3 435	4,1	2,8	2,7	4,8
<i>lochy</i>	3 684	3 631	1,5	0,6	0,6	-2,5
<i>knury</i>	--	--	--	0,0	0,0	--
<i>uniwersalne</i>	2 253	2 124	6,1	0,0	0,1	-70,2

## REGION ZACHODNI

PASZE	2009r.					
	CENA [zł/tona]			STRUKTURA [wg ilości]		
	lipiec	czerwiec	Zmiana [%]	lipiec	czerwiec	Zmiana [%]
<b>OGÓLEM</b>	1 602	1 595	0,4	100,0	100,0	--
M.p. pełnoporcjowe	1 058	1 044	1,3	48,1	49,4	-2,6
M.p. uzupełniające	2 081	2 067	0,7	44,6	44,0	1,3
Premiksy	2 266	2 578	-12,1	7,3	6,6	10,8
<b>M.p. pełnoporcjowe</b>						
<i>prestarter/starter</i>	1 388	1 388	0,0	16,1	15,8	1,8
<i>grower/finisher</i>	852	842	1,2	25,4	26,9	-5,7
<i>lochy</i>	930	939	-0,9	5,2	5,3	-2,5
<i>knury</i>	1 081	1 065	1,5	0,1	0,1	20,7
<i>uniwersalne</i>	969	977	-0,7	1,0	0,9	5,3
<i>mlekozastępcze</i>	3 083	3 047	1,2	0,3	0,3	3,7
<b>M.p. uzupełniające</b>						
<i>prestarter/starter</i>	2 651	2 627	0,9	6,3	6,9	-9,1
<i>grower/finisher</i>	1 986	1 957	1,5	19,7	19,3	1,9
<i>lochy</i>	1 961	1 949	0,6	4,0	4,1	-3,5
<i>knury</i>	2 476	2 948	-16,0	0,0	0,0	-27,8
<i>uniwersalne</i>	1 996	1 975	1,1	14,6	13,6	7,2
<b>Premiksy</b>						
<i>prestarter/starter</i>	3 743	3 862	-3,1	1,3	1,2	0,7
<i>grower/finisher</i>	2 527	2 402	5,2	2,9	3,1	-6,9
<i>lochy</i>	3 239	3 342	-3,1	0,7	0,8	-15,0
<i>knury</i>	nld	nld	--	0,0	0,0	-70,0
<i>uniwersalne</i>	968	1 446	-33,1	2,5	1,5	69,6

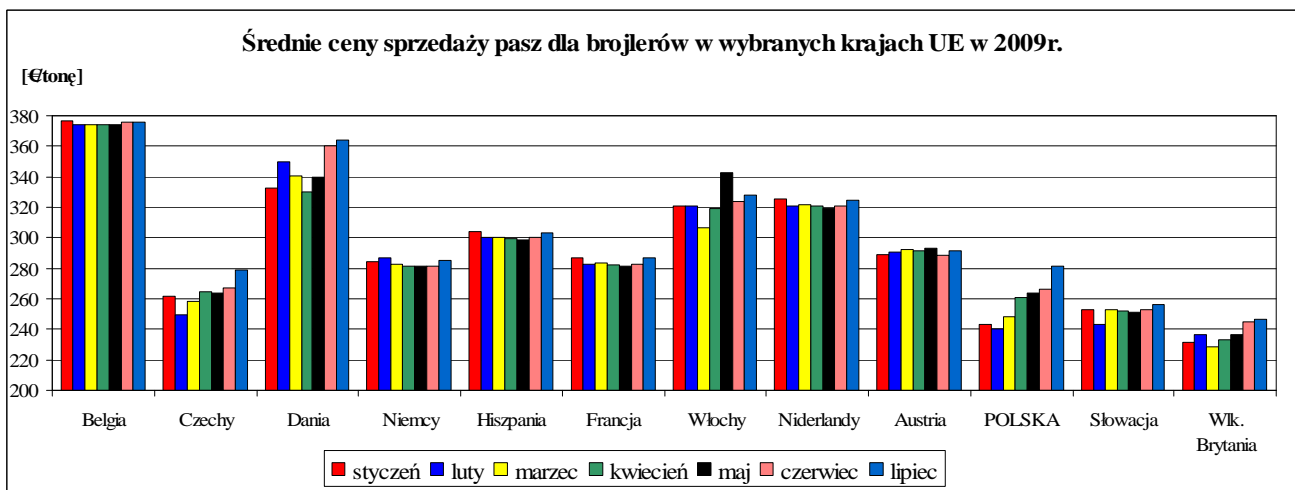
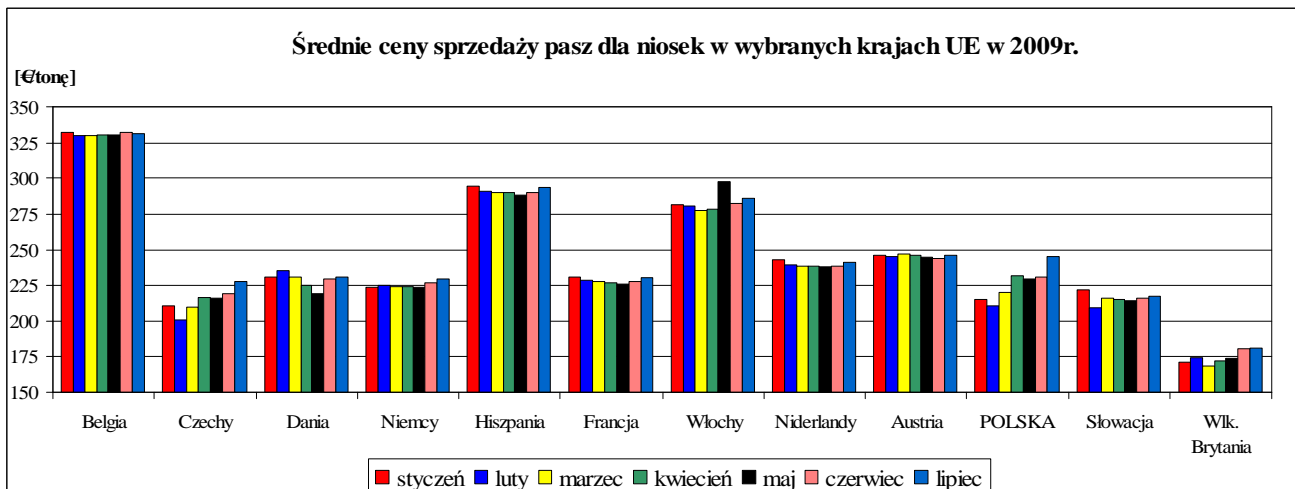
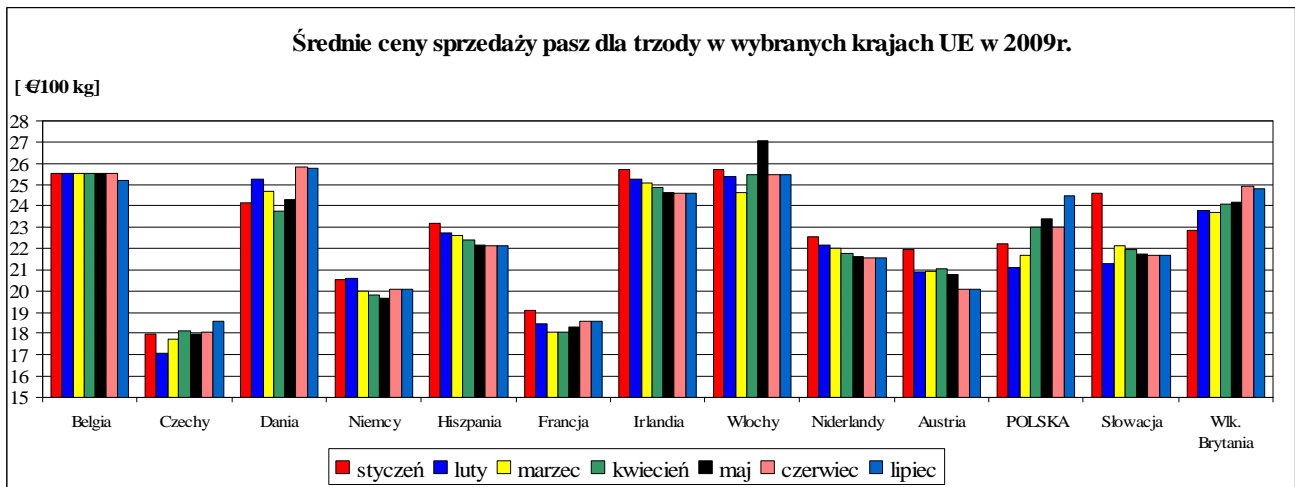


## MAKROREGIONY

Nazwa makroregionu	Województwa wchodzące w skład makroregionu
wschodni	warmińsko-mazurskie, podlaskie, mazowieckie, łódzkie, świętokrzyskie, lubelskie, małopolskie, podkarpackie
zachodni	zachodniopomorskie, pomorskie, lubuskie, wielkopolskie, kujawsko-pomorskie, dolnośląskie, opolskie, śląskie

## 4. Średnie ceny sprzedaży pasz w wybranych krajach UE

(opracowano na podstawie danych Komisji Europejskiej)



## 5. Handel zagraniczny wybranymi surowcami paszowymi<sup>1</sup>

Handel zagraniczny wybranymi surowcami paszowymi w okresie: styczeń - czerwiec 2009r.

UWAGA: Dane w trakcie weryfikacji - mogą być obciążone istotnymi błędami

CN	Nazwa towaru	EKSPORT/WYWÓZ				IMPORT/PRZYWÓZ			
		Wartość [tys. EUR]		Wolumen [tony]		Wartość [tys. EUR]		Wolumen [tony]	
		I-VI 2008r.	I-VI 2009r.	I-VI 2008r.	I-VI 2009r.	I-VI 2008r.	I-VI 2009r.	I-VI 2008r.	I-VI 2009r.
<b>RAZEM</b>		<b>42 281</b>	<b>54 567</b>	<b>239 659</b>	<b>337 436</b>	<b>317 180</b>	<b>285 569</b>	<b>1 067 473</b>	<b>1 080 895</b>
2301	Mąki, mączki i granulki z mięsa i podrobów, ryb	4 131	8 083	11 646	51 961	6 813	7 619	18 447	15 614
230110	w tym ... z mięsa	2 842	7 180	8 924	49 874	1 834	1 517	10 931	8 211
230120	... z ryb	1 290	903	2 722	2 087	4 979	6 102	7 516	7 404
2304	Makuchy i inne pozostałości stałe, z ekstrakcji oleju sojowego	6 226	3 462	18 356	12 328	295 341	258 815	963 493	845 248
230630	... z nasion słonecznika	0	716	0	4 160	13 769	17 947	78 828	215 451
230641	... z nasion rzepaku lub rzepiku	31 923	42 307	209 657	268 989	1 258	1 187	6 705	4 583
230649									

CN	Nazwa towaru	SALDO	
		Wartość [tys. EUR]	
		I-VI 2008r.	I-VI 2009r.
<b>RAZEM</b>		<b>-274 899</b>	<b>-231 001</b>
2301	Mąki, mączki i granulki z mięsa i podrobów, ryb	-2 681	463
230110	w tym ... z mięsa	1 008	5 663
230120	... z ryb	-3 689	-5 200
2304	Makuchy i inne pozostałości stałe, z ekstrakcji oleju sojowego	-289 114	-255 352
230630	... z nasion słonecznika	-13 769	-17 232
230641	... z nasion rzepaku lub rzepiku	30 665	41 120
230649			

<sup>1</sup> źródło: Ministerstwo Finansów

Polski eksport surowców paszowych (makuchy i inne pozostałości stałe, z nasion rzepaku lub rzepiku; (CN 2306 41 oraz 2306 49)

według ważniejszych krajów w okresie: styczeń - czerwiec 2009r.

EKSPORT					
I-VI 2008r.			I-VI 2009r.		
Kraj	Wartość [tys. EUR]	Wolumen [tony]	Kraj	Wartość [tys. EUR]	Wolumen [tony]
<b>OGÓŁEM</b>	<b>31 923</b>	<b>209 657</b>	<b>OGÓŁEM</b>	<b>42 307</b>	<b>268 989</b>
Irlandia	9 604	63 944	Niemcy	9 622	57 499
Niemcy	5 524	36 841	Irlandia	8 052	54 053
Dania	5 041	36 641	Dania	7 444	48 412
Szwecja	3 770	22 898	Hiszpania	4 987	31 950
Portugalia	2 223	11 001	Wielka Brytania	4 485	29 551
Niderlandy	1 972	14 861	Szwecja	3 098	19 293

Polski eksport surowców paszowych (mąki, mączki i granulki z mięsa i podrobów, ryb; CN 2301)

według ważniejszych krajów w okresie: styczeń - czerwiec 2009r.

EKSPORT					
I-VI 2008r.			I-VI 2009r.		
Kraj	Wartość [tys. EUR]	Wolumen [tony]	Kraj	Wartość [tys. EUR]	Wolumen [tony]
<b>OGÓŁEM</b>	<b>4 131</b>	<b>11 646</b>	<b>OGÓŁEM</b>	<b>8 083</b>	<b>51 961</b>
Niderlandy	1 454	1 330	Wietnam	3 448	16 005
Wietnam	1 005	5 540	Niemcy	1 478	17 479
Węgry	577	951	Bangladesz	1 281	7 934
Ukraina	283	800	Niderlandy	712	408
Niemcy	242	591	Ukraina	513	1 527
Bangladesz	184	1 481	Moldowa	224	513

Polski import surowców paszowych (makuchy i inne pozostałości stałe, z ekstrakcji oleju sojowego; CN 2304)

według ważniejszych krajów w okresie: styczeń - czerwiec 2009r.

IMPORT					
I-VI 2008r.			I-VI 2009r.		
Kraj	Wartość [tys. EUR]	Wolumen [tony]	Kraj	Wartość [tys. EUR]	Wolumen [tony]
<b>OGÓŁEM</b>	<b>295 341</b>	<b>963 493</b>	<b>OGÓŁEM</b>	<b>258 815</b>	<b>845 248</b>
Argentyna	208 660	686 000	Argentyna	192 731	640 764
UE-27	68 892	219 780	UE-27	41 268	123 133
w tym Niemcy	44 594	133 140	w tym Niemcy	24 021	72 147
Niderlandy	21 369	79 127	Niderlandy	7 487	22 035
Brazylia	10 058	31 923	USA	18 630	64 014
USA	7 564	25 440	Brazylia	4 849	13 310

Polski import surowców paszowych (mąki, mączki i granulki z mięsa i podrobów, ryb; CN 2301)

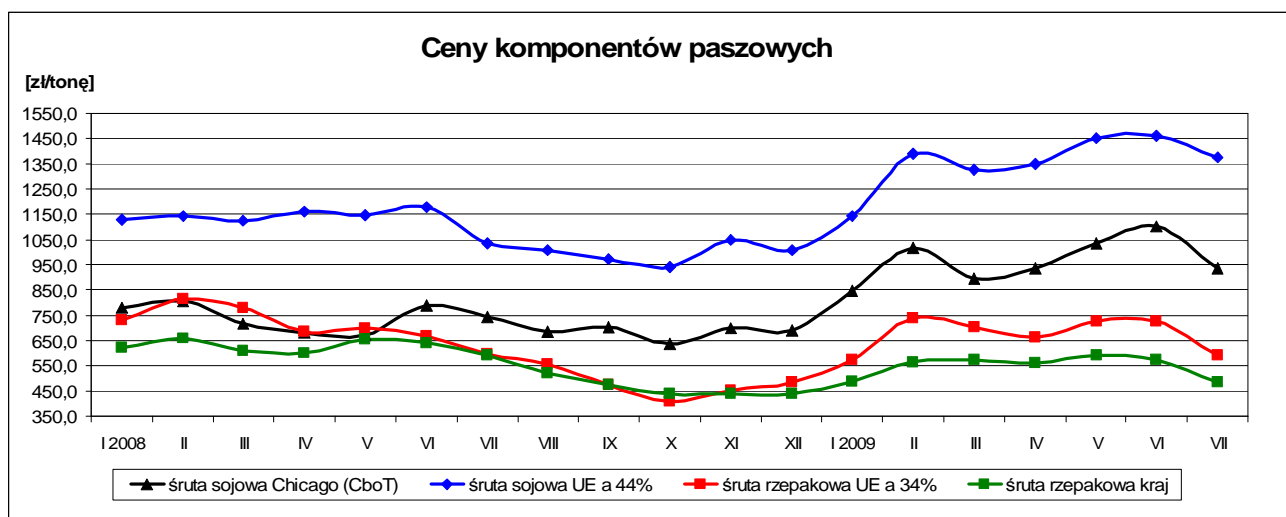
według ważniejszych krajów w okresie: styczeń - czerwiec 2009r.

IMPORT					
I-VI 2008r.			I-VI 2009r.		
Kraj	Wartość [tys. EUR]	Wolumen [tony]	Kraj	Wartość [tys. EUR]	Wolumen [tony]
<b>OGÓŁEM</b>	<b>6 813</b>	<b>18 447</b>	<b>OGÓŁEM</b>	<b>7 619</b>	<b>15 614</b>
Dania	3 467	4 531	Dania	4 473	5 305
Niemcy	917	4 938	Peru	1 123	1 369
Peru	852	2 224	Niemcy	766	3 960
Francja	799	2 045	Francja	600	1 539
Republika Czeska	415	2 867	Republika Czeska	367	2 450
Słowacja	184	1 434	Wielka Brytania	166	803



IMPORT					
I-VI 2008r.			I-VI 2009r.		
Kraj	Wartość [tys. EUR]	Wolumen [tony]	Kraj	Wartość [tys. EUR]	Wolumen [tony]
<b>OGÓŁEM</b>	<b>13 769</b>	<b>78 828</b>	<b>OGÓŁEM</b>	<b>17 947</b>	<b>215 451</b>
Ukraina	12 850	72 618	Ukraina	15 804	197 460
Słowacja	557	4 514	Węgry	1 239	9 013
Węgry	242	1 050	Słowacja	291	2 879
Litwa	79	346	Republika Czeska	184	1 808

## 6. Ceny surowców paszowych<sup>2</sup>



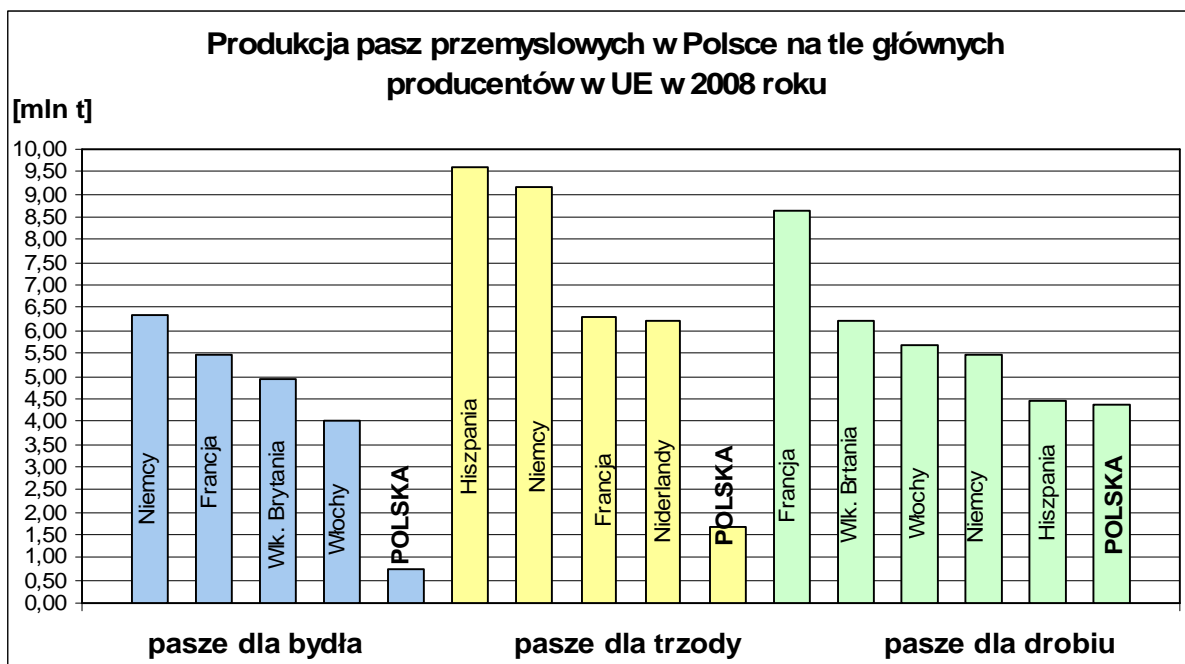
## 6. Produkcja pasz przemysłowych

Według FEFAC (Europejskiej Federacji Producentów Pasz) produkcja pasz w krajach UE<sup>3</sup> w 2008 roku wyniosła około 150,6 mln ton i była o 0,4% niższa w stosunku do roku 2007.

Do głównych producentów pasz w UE należały: Francja (22,4 mln ton), Niemcy (21,8 mln ton) i Hiszpania (19,2 mln ton). Należy podkreślić, iż wyżej wymienione kraje wyprodukowały w 2008 roku ponad 42% pasz przemysłowych wytwarzanych w krajach Wspólnoty. Udział Polski w produkcji pasz przemysłowych w UE wyniósł 4,8%.

<sup>2</sup> źródło: FAMMU/FAPA Notowania - Rynek zbóż, roślin oleistych i wysokobiałkowych, MRiRW - Rynek roślin oleistych.

<sup>3</sup> Bez Luksemburga, Grecji i Malty, aktualizacja czerwiec 2009, dane szacunkowe



Biuletyn „*Rynek Pasz*” ukazuje się raz w miesiącu.

**Wydawca:** Ministerstwo Rolnictwa i Rozwoju Wsi,

Departament Rynków Rolnych

ul. Wspólna 30; 00-930 Warszawa

Internet: [strona ZSRIR](http://strona.ZSRIR) ; E-mail: [biuletyn@minrol.gov.pl](mailto:biuletyn@minrol.gov.pl)

**Autor:** Magdalena Olechowicz, tel. (022) 623-16-34; fax (022) 623-16-05;

E-mail: [Magdalena.Olechowicz@minrol.gov.pl](mailto:Magdalena.Olechowicz@minrol.gov.pl)