

MINISTERSTWO ROLNICTWA I ROZWOJU WSI

ZINTEGROWANY SYSTEM ROLNICZEJ INFORMACJI RYNKOWEJ

(podstawa prawna: ustawa o rolniczych badaniach rynkowych z dnia 30 marca 2001 r.)

RYNEK PASZ



NR 5/2010

17 czerwca 2010 r.

NOTOWANIA Z OKRESU: KWIECIEŃ – MAJ 2010r.

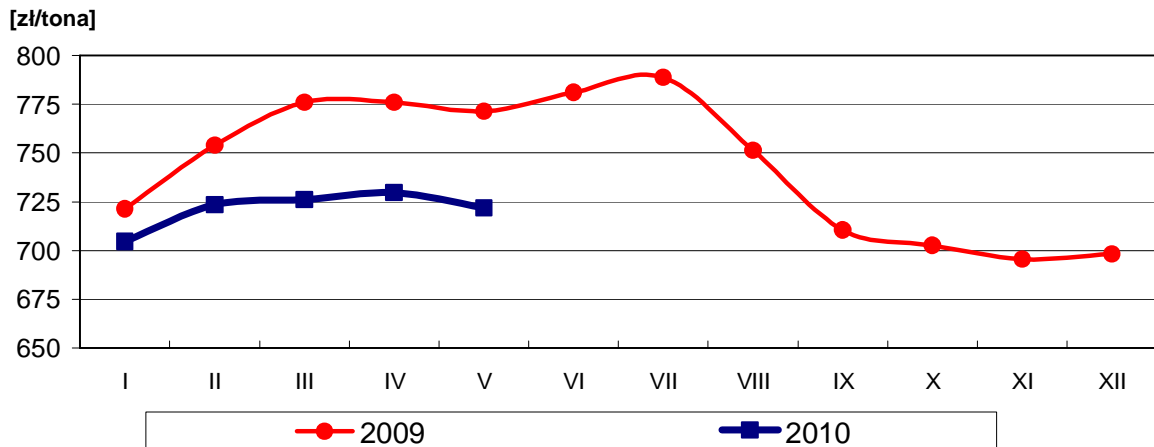
1. Średnie ceny (netto) sprzedaży pasz dla BYDŁA

POLSKA						
PASZE	2010r.					
	CENA [zł/tona]			STRUKTURA [wg ilości]		
	maj	kwiecień	Zmiana [%]	maj	kwiecień	Zmiana [%]
OGÓLEM	1 048	1 025	2,3	100,0	100,0	--
M.p. pełnoporcjowe	942	942	0,1	67,5	67,1	0,6
M.p. uzupełniające	1 336	1 374	-2,7	23,6	22,0	7,1
Premiksy	1 086	828	31,2	8,9	10,9	-18,1
M.p. pełnoporcjowe						
<i>cielęta</i>	1 077	1 073	0,4	3,1	2,8	9,4
<i>krowy mleczne</i>	722	730	-1,1	55,3	55,7	-0,8
<i>mlekozastępcze</i>	3 569	3 521	1,4	4,7	4,6	1,4
<i>opasy</i>	786	807	-2,6	0,6	0,7	-16,3
<i>uniwersalne</i>	nld	nld	--	3,9	3,2	20,1
M.p. uzupełniające						
<i>cielęta</i>	1 712	1 690	1,3	0,6	0,5	8,9
<i>krowy mleczne</i>	1 659	1 716	-3,3	6,6	6,9	-4,3
<i>opasy</i>	1 315	1 326	-0,8	3,9	3,8	4,3
<i>uniwersalne</i>	1 155	1 158	-0,2	12,5	10,8	15,3
Premiksy						
<i>cielęta</i>	1 451	1 645	-11,8	0,4	0,3	11,7
<i>krowy mleczne</i>	1 023	743	37,7	7,9	10,0	-21,3
<i>opasy</i>	2 647	2 382	11,2	0,2	0,2	5,3
<i>uniwersalne</i>	1 020	nld	--	0,4	0,3	33,3

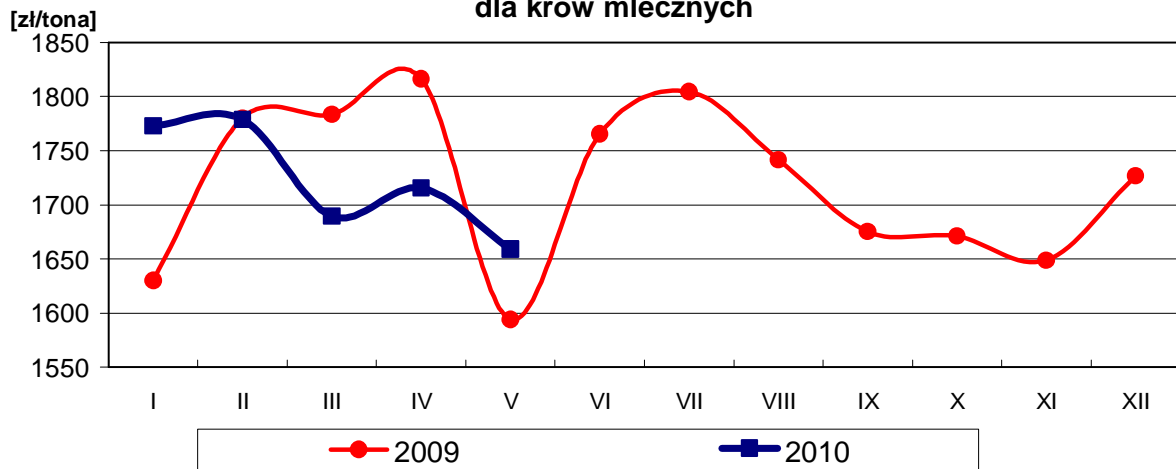
nld – niewystarczająca liczba danych do prezentacji.

UWAGA! Premiksy zostały przeliczone na 1%.

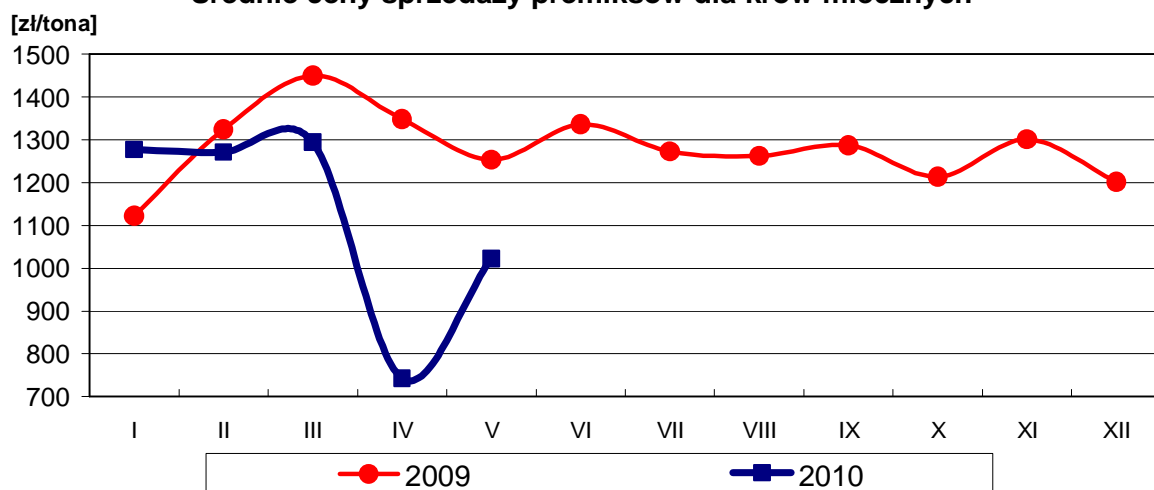
Średnie ceny sprzedaży mieszanek paszowych pełnoporcjowych dla krów mlecznych



Średnie ceny sprzedaży mieszanek paszowych uzupełniających dla krów mlecznych



Średnie ceny sprzedaży premiksów dla krów mlecznych



REGION WSCHODNI

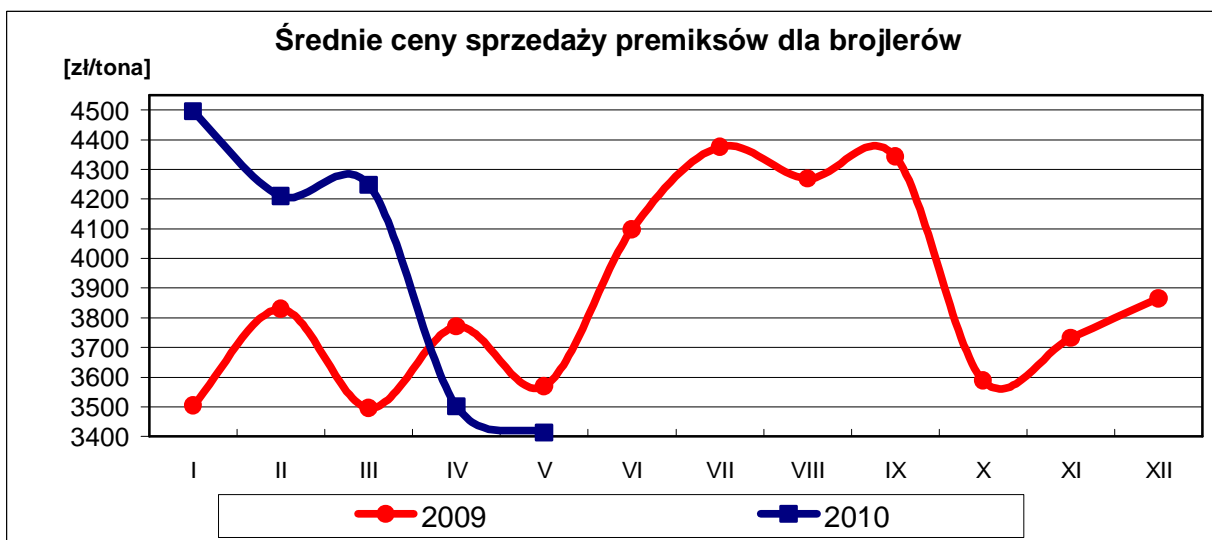
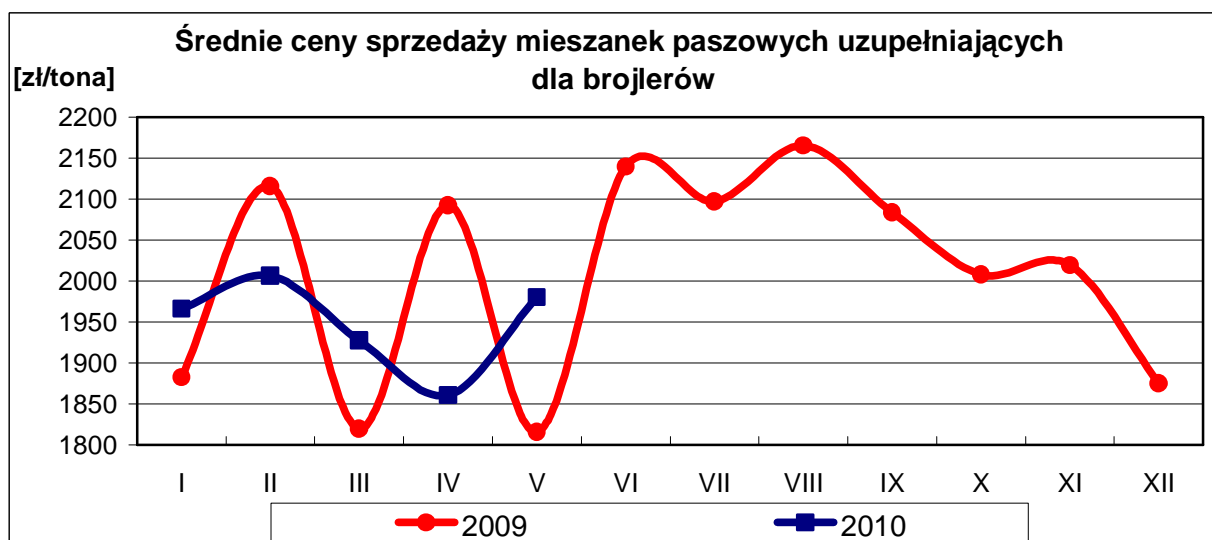
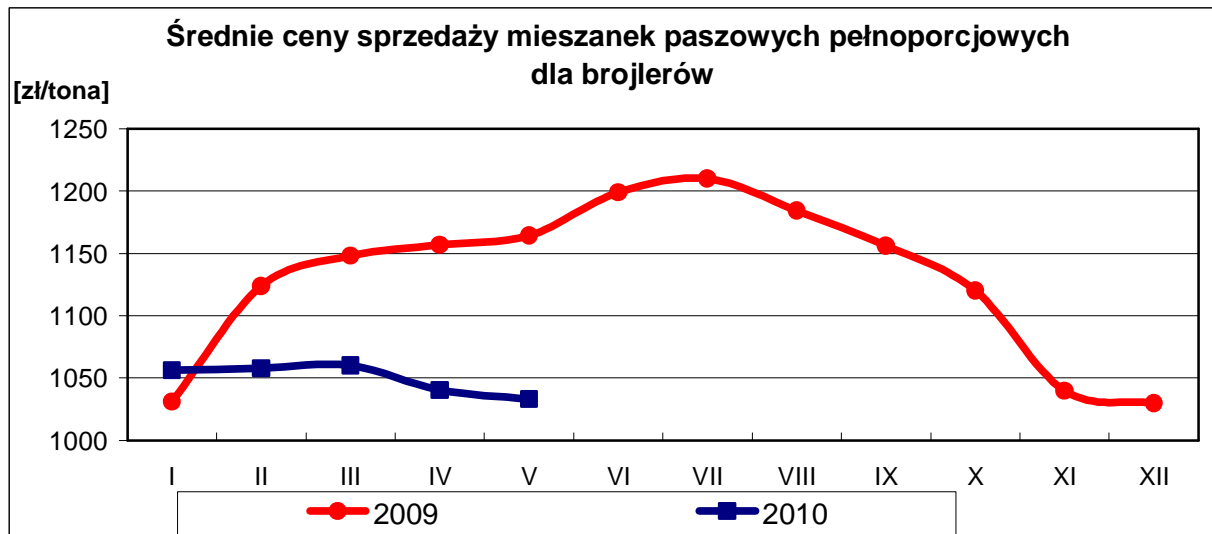
PASZE	2010r.					
	CENA [zł/tona]			STRUKTURA [wg ilości]		
	maj	kwiecień	Zmiana [%]	maj	kwiecień	Zmiana [%]
OGÓLEM	1 027	1 021	0,5	100,0	100,0	--
M.p. pełnoporcjowe	859	851	1,0	79,4	80,1	-0,9
M.p. uzupełniające	1 519	1 549	-2,0	17,6	17,3	1,9
Premiksy	2 583	2 787	-7,3	3,0	2,6	15,9
M.p. pełnoporcjowe						
<i>cielęta</i>	1 023	1 036	-1,3	4,3	4,0	7,8
<i>krowy mleczne</i>	735	735	-0,1	71,4	72,7	-1,8
<i>mlekozastępcze</i>	3 315	3 377	-1,8	3,3	3,0	9,7
<i>opasy</i>	767	764	0,3	0,3	0,4	-16,8
<i>uniwersalne</i>	--	--	--	--	--	--
M.p. uzupełniające						
<i>cielęta</i>	1 488	1 500	-0,8	1,0	1,0	0,5
<i>krowy mleczne</i>	1 590	1 623	-2,0	11,4	12,3	-7,3
<i>opasy</i>	1 285	1 301	-1,3	3,6	3,6	-0,3
<i>uniwersalne</i>	1 559	1 655	-5,8	1,6	0,4	311,7
Premiksy						
<i>cielęta</i>	2 556	3 240	-21,1	0,2	0,2	13,0
<i>krowy mleczne</i>	2 927	3 278	-10,7	1,9	1,6	22,5
<i>opasy</i>	2 146	1 994	7,6	0,5	0,5	2,7
<i>uniwersalne</i>	972	958	1,4	0,3	0,3	4,0

REGION ZACHODNI

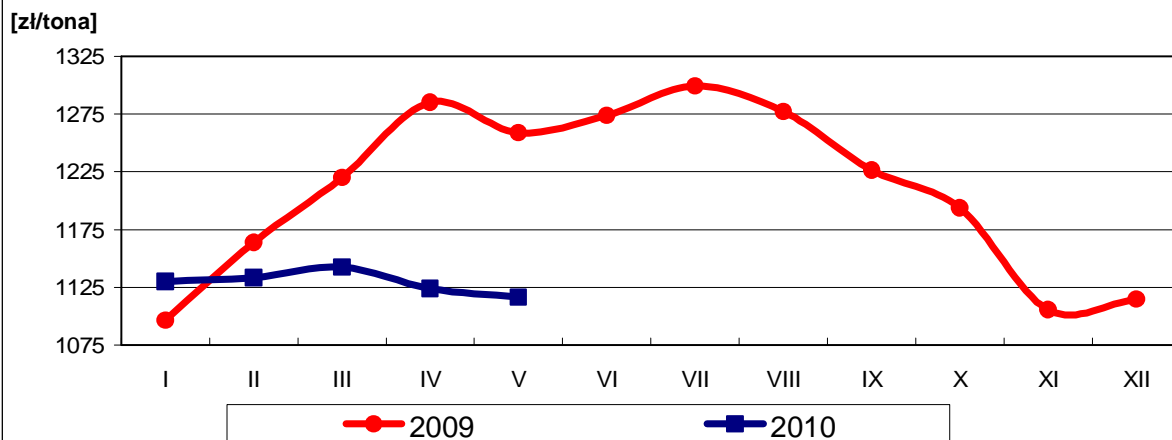
PASZE	2010r.					
	CENA [zł/tona]			STRUKTURA [wg ilości]		
	maj	kwiecień	Zmiana [%]	maj	kwiecień	Zmiana [%]
OGÓLEM	1 062	1 027	3,4	100,0	100,0	--
M.p. pełnoporcjowe	1 013	1 020	-0,7	59,9	58,9	1,7
M.p. uzupełniające	1 261	1 297	-2,8	27,4	25,0	9,6
Premiksy	862	631	36,6	12,7	16,1	-21,2
M.p. pełnoporcjowe						
<i>cielęta</i>	1 143	1 118	2,3	2,3	2,1	10,9
<i>krowy mleczne</i>	709	724	-2,1	45,0	45,1	-0,2
<i>mlekozastępcze</i>	3 666	3 570	2,7	5,6	5,6	-1,2
<i>opasy</i>	792	820	-3,4	0,7	0,9	-15,9
<i>uniwersalne</i>	nld	nld	--	6,4	5,3	20,6
M.p. uzupełniające						
<i>cielęta</i>	2 184	2 199	-0,7	0,3	0,2	30,0
<i>krowy mleczne</i>	1 802	1 923	-6,3	3,5	3,5	1,5
<i>opasy</i>	1 332	1 341	-0,6	4,1	3,9	7,0
<i>uniwersalne</i>	1 133	1 151	-1,5	19,4	17,4	11,5
Premiksy						
<i>cielęta</i>	1 081	1 125	-3,9	0,5	0,4	11,5
<i>krowy mleczne</i>	821	578	42,1	11,6	15,3	-23,8
<i>opasy</i>	5 135	4 536	13,2	0,1	0,1	16,5
<i>uniwersalne</i>	nld	nld	--	0,5	0,4	47,0

2. Średnie ceny (netto) sprzedaży pasz dla DROBIU

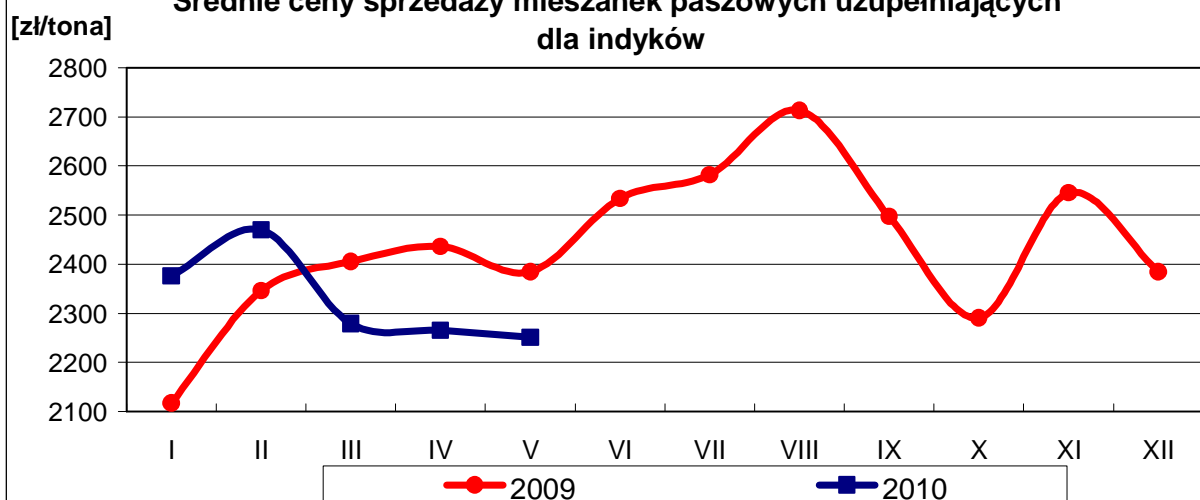
POLSKA						
PASZE	2010r.					
	CENA [zł/tona]			STRUKTURA [wg ilości]		
	maj	kwiecień	Zmiana [%]	maj	kwiecień	Zmiana [%]
OGÓLEM	1 052	1 053	-0,1	100,0	100,0	--
M.p. pełnoporcjowe	1 001	1 008	-0,7	96,9	97,2	-0,3
M.p. uzupełniające	1 992	1 931	3,2	1,2	1,2	-3,8
Premiksy	3 066	3 139	-2,3	1,9	1,6	22,5
Pasze dla BROJLERÓW	1 086	1 083	0,3	60,4	60,4	0,0
Pasze dla INDYKÓW	1 162	1 167	-0,4	15,3	16,1	-4,6
Pasze dla NIOSEK/KOGUTÓW	894	893	0,1	22,9	22,6	1,4
Pasze UNIWERSALNE	964	1 009	-4,5	1,3	0,9	45,8
BROJLERY - M.p. pełnoporcjowe	1 033	1 040	-0,7	58,8	59,0	-0,4
<i>prestarter/starter</i>	1 108	1 114	-0,6	11,3	9,9	13,8
<i>grower/finisher</i>	1 018	1 030	-1,2	44,9	46,3	-3,1
BROJLERY - M.p. uzupełniające	1 980	1 861	6,4	0,5	0,5	-2,2
<i>prestarter/starter</i>	2 210	2 345	-5,8	0,1	0,0	16,0
<i>grower/finisher</i>	1 953	1 831	6,7	0,4	0,4	7,1
BROJLERY - Premiksy	3 413	3 502	-2,5	1,1	0,9	30,6
<i>prestarter/starter</i>	3 271	3 115	5,0	0,3	0,2	7,7
<i>grower/finisher</i>	4 428	4 517	-2,0	0,6	0,5	33,8
INDYKI - M.p. pełnoporcjowe	1 117	1 124	-0,7	15,0	15,7	-4,6
<i>prestarter/starter</i>	1 292	1 288	0,3	2,1	2,0	4,9
<i>grower/finisher</i>	1 097	1 108	-1,0	11,1	11,7	-5,1
INDYKI - M.p. uzupełniające	2 251	2 265	-0,6	0,2	0,2	-11,0
<i>prestarter/starter</i>	2 736	2 675	2,3	0,0	0,0	40,2
<i>grower/finisher</i>	2 139	2 210	-3,2	0,1	0,2	-17,9
INDYKI - Premiksy	4 506	4 545	-0,9	0,2	0,1	7,1
<i>prestarter/starter</i>	nld	2 210	--	0,0	0,0	-61,7
<i>grower/finisher</i>	4 847	5 369	-9,7	0,1	0,1	18,4
NIOSKI/KOGUTY - stado towarowe						
M.p. pełnoporcjowe	850	839	1,4	15,2	16,5	-7,8
M.p. uzupełniające	1 870	1 836	1,8	0,3	0,4	-3,8
Premiksy	2 216	2 384	-7,1	0,4	0,4	17,8
NIOSKI/KOGUTY - stado reprodukcyjne						
M.p. pełnoporcjowe	822	846	-2,8	5,4	4,0	32,8
M.p. uzupełniające	2 503	2 420	3,4	0,0	0,0	-28,6
Premiksy	3 997	3 419	16,9	0,0	0,1	-20,7
NIOSKI/KOGUTY - uniwersalne						
M.p. pełnoporcjowe	823	839	-1,9	1,4	1,2	20,6
M.p. uzupełniające	1 597	1 935	-17,4	0,0	0,0	7,1
Premiksy	5 261	5 643	-6,8	0,0	0,0	59,9



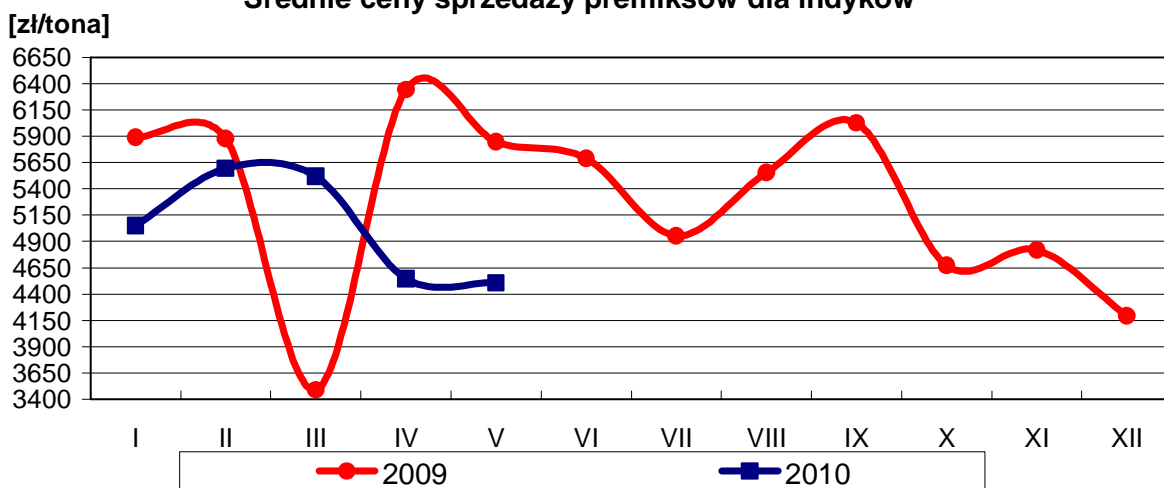
Średnie ceny sprzedaży mieszanek paszowych pełnoporcjowych dla indyków



Średnie ceny sprzedaży mieszanek paszowych uzupełniających dla indyków



Średnie ceny sprzedaży premiksów dla indyków



REGION WSCHODNI

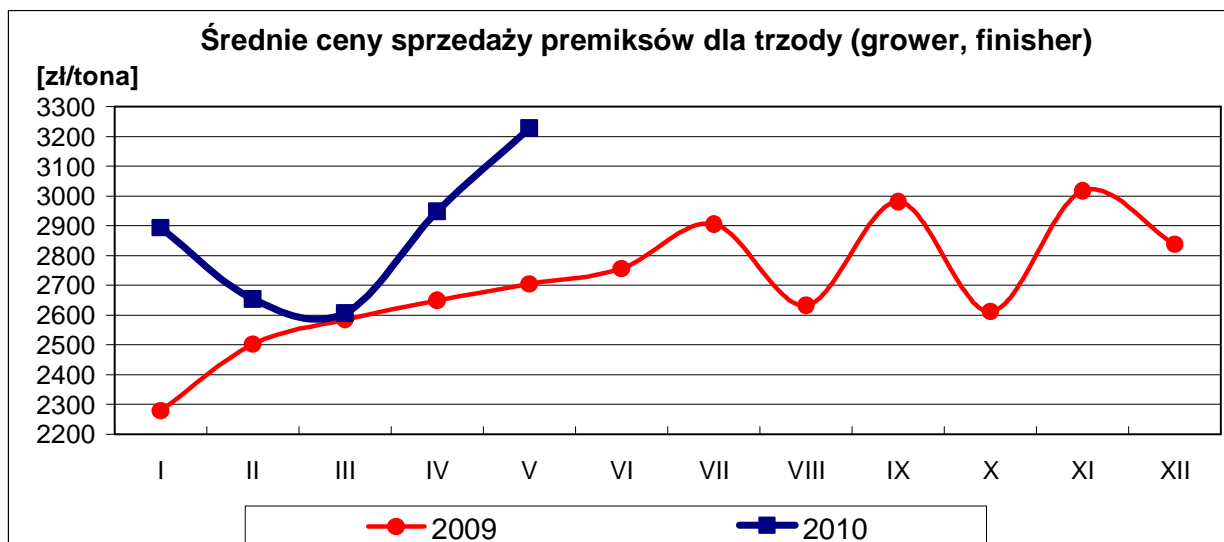
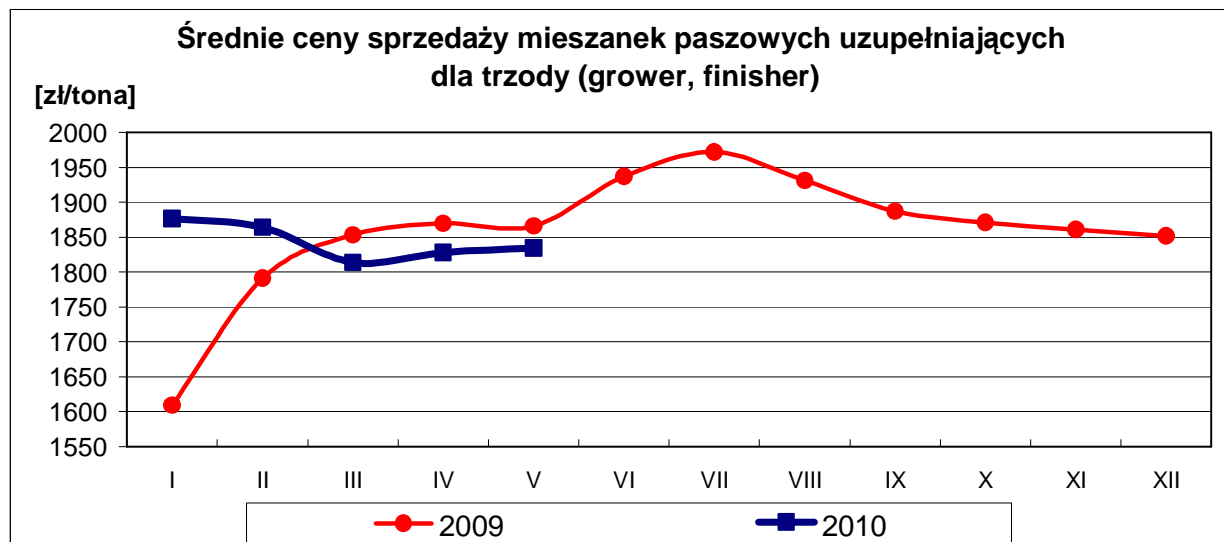
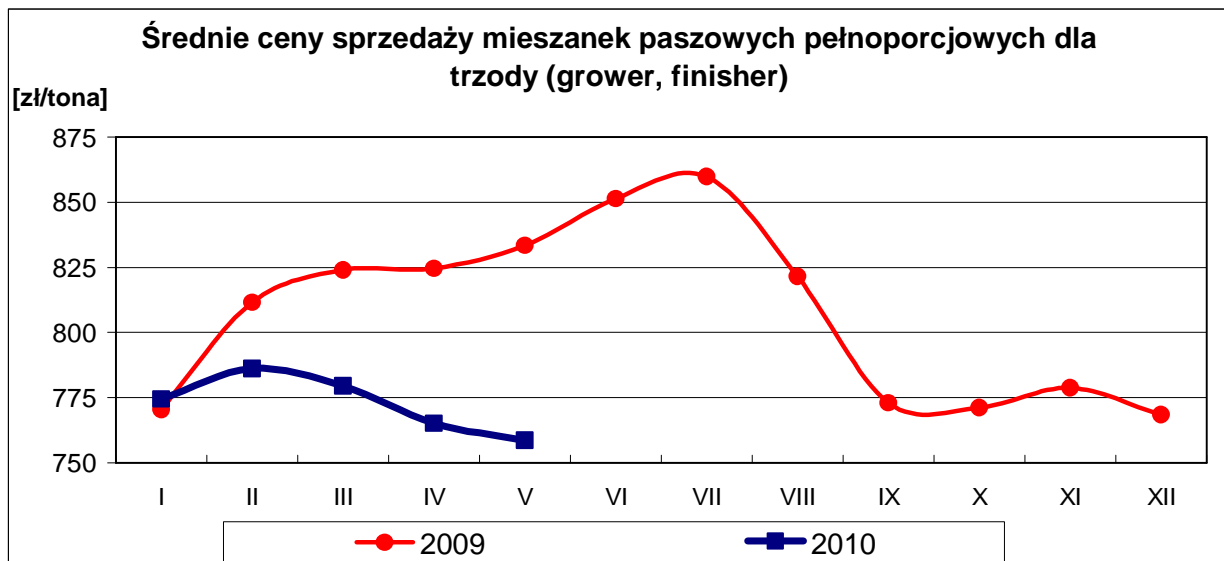
PASZE	2010r.					
	CENA [zł/tona]			STRUKTURA [wg ilości]		
	maj	kwiecień	Zmiana [%]	maj	kwiecień	Zmiana [%]
OGÓLEM	1 085	1 081	0,4	100,0	100,0	--
M.p. pełnoporcjowe	1 048	1 049	-0,2	98,1	98,1	0,0
M.p. uzupełniające	2 045	1 973	3,6	1,0	1,0	-1,1
Premiksy	4 038	3 558	13,5	0,9	0,9	2,3
Pasze dla BROJLERÓW	1 103	1 091	1,1	58,8	57,4	2,5
Pasze dla INDYKÓW	1 180	1 180	0,0	18,3	19,7	-6,8
Pasze dla NIOSEK/KOGUTÓW	958	968	-1,1	22,2	22,4	-1,1
Pasze UNIWERSALNE	1 130	1 117	1,1	0,7	0,5	32,7
BROJLERY - M.p. pełnoporcjowe	1 069	1 065	0,4	58,1	56,8	2,4
<i>prestarter/starter</i>	1 123	1 131	-0,7	17,7	16,3	8,2
<i>grower/finisher</i>	1 046	1 039	0,6	40,4	40,4	0,0
BROJLERY - M.p. uzupełniające	2 043	2 021	1,0	0,3	0,2	17,3
<i>prestarter/starter</i>	2 211	nld	--	0,0	0,0	1385,4
<i>grower/finisher</i>	2 031	2 003	1,4	0,2	0,2	10,4
BROJLERY - Premiksy	4 777	3 935	21,4	0,5	0,4	4,3
<i>prestarter/starter</i>	2 281	2 280	0,0	0,1	0,1	-29,3
<i>grower/finisher</i>	5 220	4 408	18,4	0,4	0,3	13,9
INDYKI - M.p. pełnoporcjowe	1 153	1 162	-0,7	18,0	19,4	-7,0
<i>prestarter/starter</i>	1 325	1 329	-0,3	2,8	2,8	1,3
<i>grower/finisher</i>	1 121	1 133	-1,1	15,2	16,6	-8,6
INDYKI - M.p. uzupełniające	1 871	1 911	-2,1	0,2	0,2	7,8
<i>prestarter/starter</i>	nld	1 973	--	0,0	0,0	17,3
<i>grower/finisher</i>	1 874	1 906	-1,7	0,2	0,2	7,0
INDYKI - Premiksy	4 831	4 002	20,7	0,1	0,1	22,2
<i>prestarter/starter</i>	nld	nld	--	0,0	0,0	24,9
<i>grower/finisher</i>	5 057	4 015	26,0	0,1	0,1	21,7
NIOSKI/KOGUTY - stado towarowe						
M.p. pełnoporcjowe	915	918	-0,3	18,1	18,2	-0,2
M.p. uzupełniające	2 044	1 976	3,5	0,4	0,5	-14,3
Premiksy	2 924	3 152	-7,3	0,3	0,3	2,4
NIOSKI/KOGUTY - stado reprodukcyjne						
M.p. pełnoporcjowe	825	849	-2,8	3,1	3,3	-3,9
M.p. uzupełniające	nld	nld	--	0,0	0,0	41,7
Premiksy	2 420	2 146	12,8	0,0	0,0	-51,6
NIOSKI/KOGUTY - uniwersalne						
M.p. pełnoporcjowe	853	880	-3,1	0,1	0,1	-2,0
M.p. uzupełniające	2 482	2 624	-5,4	0,0	0,0	12,0
Premiksy	--	--	--	--	--	--

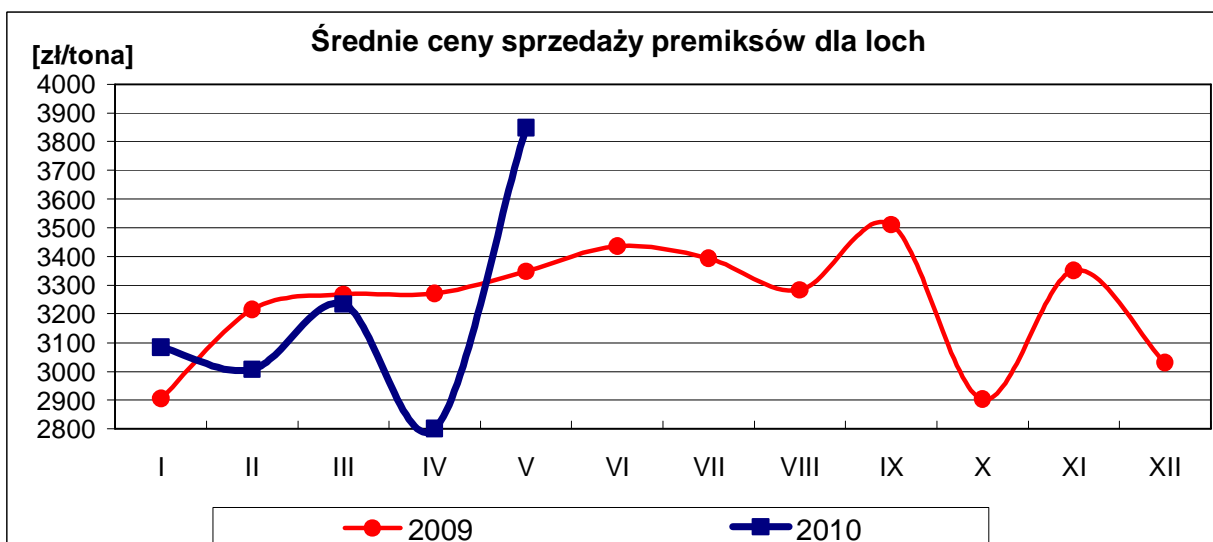
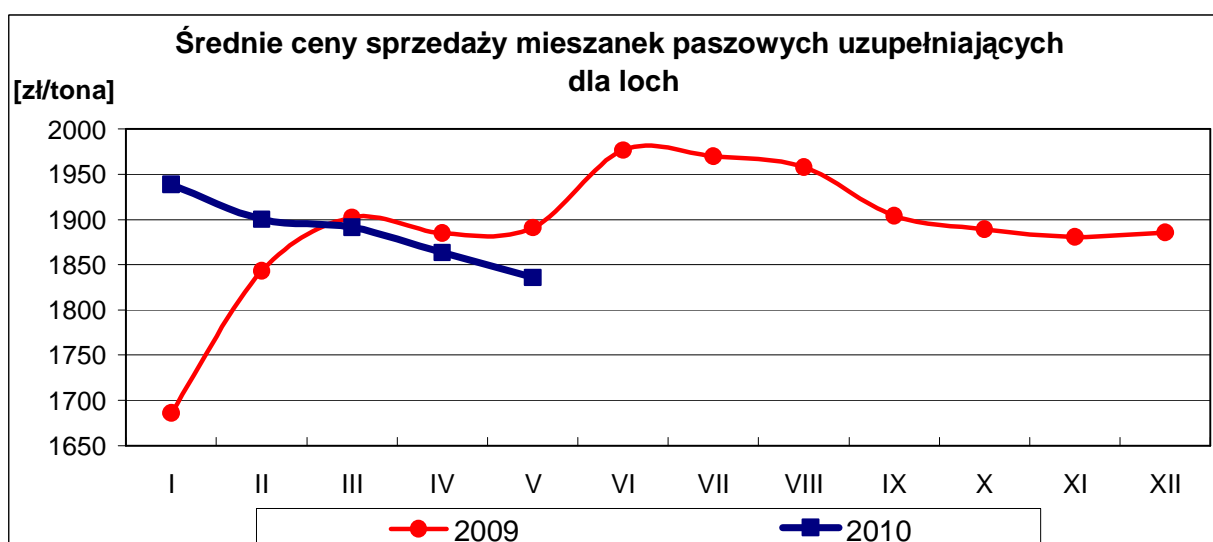
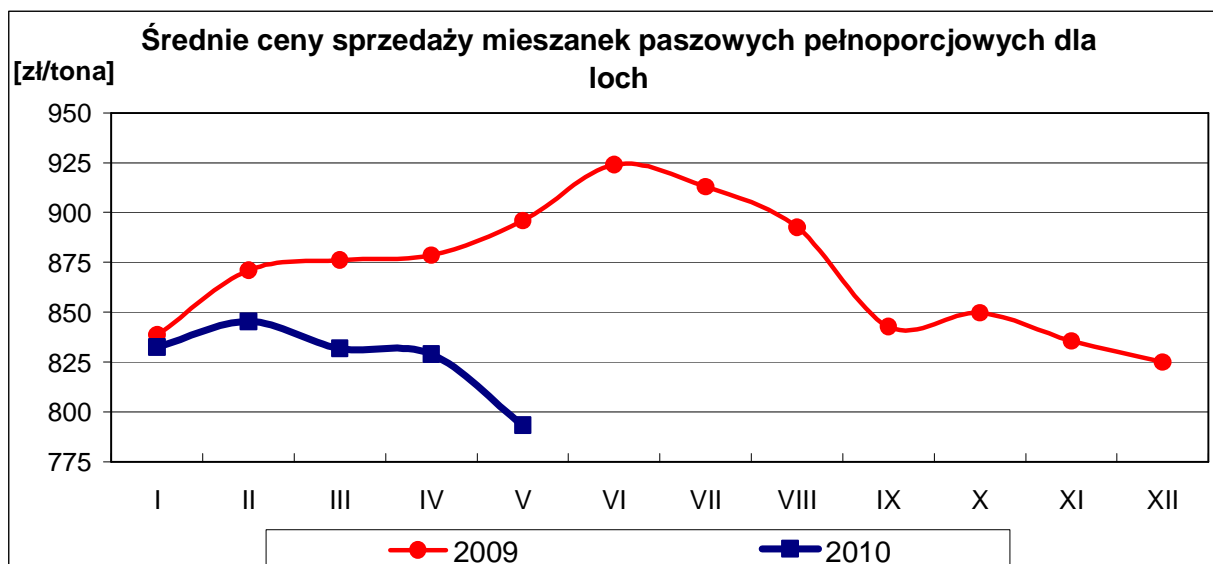
REGION ZACHODNI

PASZE	2010r.					
	CENA [zł/tona]			STRUKTURA [wg ilości]		
	maj	kwiecień	Zmiana [%]	maj	kwiecień	Zmiana [%]
OGÓLEM	1 027	1 034	-0,7	100,0	100,0	--
M.p. pełnoporcjowe	965	981	-1,7	96,0	96,7	-0,7
M.p. uzupełniające	1 962	1 911	2,7	1,3	1,3	-3,5
Premiksy	2 812	3 017	-6,8	2,7	2,0	34,0
Pasze dla BROJLERÓW	1 074	1 078	-0,4	61,6	62,3	-1,2
Pasze dla INDYKÓW	1 143	1 155	-1,0	13,1	13,7	-5,0
Pasze dla NIOSEK/KOGUTÓW	848	845	0,4	23,5	22,7	3,4
Pasze UNIWERSALNE	918	980	-6,3	1,8	1,2	55,7
BROJLERY - M.p. pełnoporcjowe	1 006	1 025	-1,8	59,3	60,5	-2,0
<i>prestarter/starter</i>	1 077	1 085	-0,7	6,4	5,7	11,2
<i>grower/finisher</i>	1 000	1 026	-2,5	48,3	50,1	-3,7
BROJLERY - M.p. uzupełniające	1 963	1 829	7,3	0,7	0,7	-2,0
<i>prestarter/starter</i>	2 210	2 314	-4,5	0,1	0,1	8,4
<i>grower/finisher</i>	1 928	1 784	8,1	0,6	0,5	10,4
BROJLERY - Premiksy	3 120	3 393	-8,0	1,6	1,1	43,8
<i>prestarter/starter</i>	3 398	3 271	3,9	0,4	0,3	21,0
<i>grower/finisher</i>	4 128	4 562	-9,5	0,8	0,5	46,7
INDYKI - M.p. pełnoporcjowe	1 078	1 089	-1,0	12,7	13,4	-4,9
<i>prestarter/starter</i>	1 246	1 238	0,6	1,5	1,5	3,6
<i>grower/finisher</i>	1 062	1 076	-1,3	8,0	8,5	-6,1
INDYKI - M.p. uzupełniające	2 737	2 523	8,5	0,1	0,2	-27,9
<i>prestarter/starter</i>	3 014	2 920	3,2	0,0	0,0	53,9
<i>grower/finisher</i>	2 603	2 452	6,2	0,1	0,1	-42,6
INDYKI - Premiksy	4 386	4 693	-6,5	0,2	0,2	6,5
<i>prestarter/starter</i>	nld	1 948	--	0,0	0,1	-75,2
<i>grower/finisher</i>	4 768	nld	--	0,2	0,1	21,1
NIOSKI/KOGUTY - stado towarowe						
M.p. pełnoporcjowe	782	779	0,4	13,1	15,5	-15,6
M.p. uzupełniające	1 687	1 684	0,2	0,3	0,3	5,1
Premiksy	1 860	1 971	-5,7	0,5	0,4	28,8
NIOSKI/KOGUTY - stado reprodukcyjne						
M.p. pełnoporcjowe	821	844	-2,7	7,0	4,5	55,3
M.p. uzupełniające	2 460	2 405	2,3	0,0	0,1	-27,2
Premiksy	4 441	4 040	9,9	0,1	0,1	-1,6
NIOSKI/KOGUTY - uniwersalne						
M.p. pełnoporcjowe	822	838	-1,9	2,4	1,9	29,3
M.p. uzupełniające	1 319	1 754	-24,8	0,1	0,1	9,9
Premiksy	5 261	5 643	-6,8	0,0	0,0	70,8

3. Średnie ceny (netto) sprzedaży pasz dla TRZODY CHLEWNEJ

POLSKA						
PASZE	2010r.					
	CENA [zł/tona]			STRUKTURA [wg ilości]		
	maj	kwiecień	Zmiana [%]	maj	kwiecień	Zmiana [%]
OGÓLEM	1 579	1 467	7,6	100,0	100,0	--
M.p. pełnoporcjowe	950	953	-0,3	46,9	52,0	-9,8
M.p. uzupełniające	1 985	1 884	5,4	47,4	41,9	13,1
Premiksy	3 377	2 997	12,7	5,7	6,1	-6,0
M.p. pełnoporcjowe						
<i>prestarter/starter</i>	1 305	1 333	-2,1	14,6	14,6	0,0
<i>grower/finisher</i>	759	765	-0,9	27,2	29,5	-8,0
<i>lochy</i>	793	829	-4,3	4,0	6,0	-33,7
<i>knury</i>	972	947	2,6	0,2	0,2	17,5
<i>uniwersalne</i>	958	1 004	-4,6	0,6	0,7	-16,3
<i>mlekozastępcze</i>	3 009	1 684	78,7	0,3	0,9	-68,5
M.p. uzupełniające						
<i>prestarter/starter</i>	2 321	2 280	1,8	15,4	6,3	142,4
<i>grower/finisher</i>	1 834	1 828	0,3	21,1	23,0	-8,2
<i>lochy</i>	1 836	1 863	-1,5	3,8	4,5	-14,9
<i>knury</i>	2 846	2 701	5,4	0,0	0,0	67,1
<i>uniwersalne</i>	1 786	1 745	2,3	7,1	8,1	-12,3
Premiksy						
<i>prestarter/starter</i>	4 207	4 081	3,1	1,0	1,1	-11,0
<i>grower/finisher</i>	3 228	2 949	9,5	3,5	3,4	3,0
<i>lochy</i>	3 849	2 802	37,4	0,8	1,0	-16,8
<i>knury</i>	nld	nld	--	0,0	0,0	7,6
<i>uniwersalne</i>	1 869	1 674	11,6	0,4	0,6	-29,4



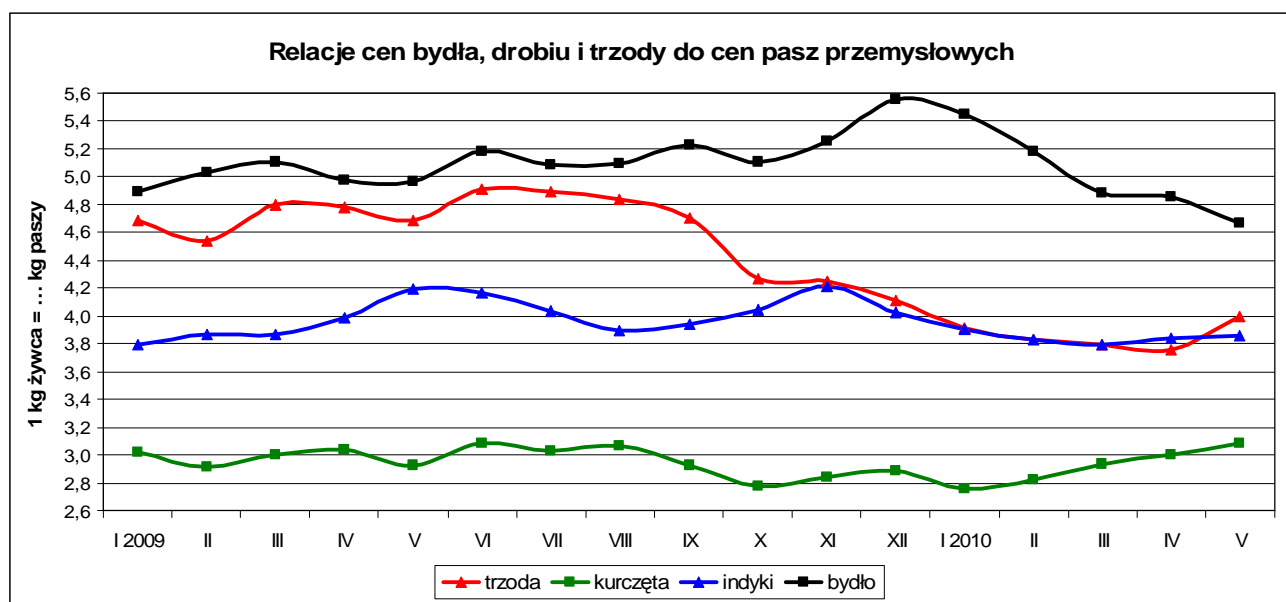


REGION WSCHODNI

PASZE	2010r.					
	CENA [zł/tona]			STRUKTURA [wg ilości]		
	maj	kwiecień	Zmiana [%]	maj	kwiecień	Zmiana [%]
OGÓLEM	1 655	1 445	14,5	100,0	100,0	--
M.p. pełnoporcjowe	934	952	-1,8	47,4	57,4	-17,4
M.p. uzupełniające	2 091	1 875	11,5	47,3	37,1	27,4
Premiksy	4 221	3 715	13,6	5,3	5,5	-3,1
M.p. pełnoporcjowe						
<i>prestarter/starter</i>	1 261	1 306	-3,4	14,0	17,2	-18,5
<i>grower/finisher</i>	779	765	1,8	27,8	31,3	-11,2
<i>lochy</i>	760	769	-1,2	4,4	5,5	-20,8
<i>knury</i>	830	832	-0,3	0,2	0,2	-8,7
<i>uniwersalne</i>	nld	nld	--	0,8	1,3	-38,2
<i>mlekozastępcze</i>	2 818	1 298	117,1	0,2	1,9	-87,6
M.p. uzupełniające						
<i>prestarter/starter</i>	2 331	2 106	10,7	23,9	5,8	312,1
<i>grower/finisher</i>	1 846	1 827	1,0	17,4	24,0	-27,4
<i>lochy</i>	1 848	1 888	-2,1	3,7	4,7	-20,4
<i>knury</i>	2 349	nld	--	0,0	0,0	94,3
<i>uniwersalne</i>	1 824	1 775	2,8	2,2	2,6	-15,4
Premiksy						
<i>prestarter/starter</i>	4 392	4 041	8,7	0,8	1,0	-25,7
<i>grower/finisher</i>	4 198	3 841	9,3	3,5	3,4	1,6
<i>lochy</i>	4 314	2 996	44,0	1,0	1,0	2,6
<i>knury</i>	--	--	--	0,0	0,0	--
<i>uniwersalne</i>	1 603	1 680	-4,6	0,1	0,0	42,1

REGION ZACHODNI

PASZE	2010r.					
	CENA [zł/tona]			STRUKTURA [wg ilości]		
	maj	kwiecień	Zmiana [%]	maj	kwiecień	Zmiana [%]
OGÓLEM	1 515	1 482	2,2	100,0	100,0	--
M.p. pełnoporcjowe	963	954	1,0	46,4	48,4	-4,1
M.p. uzupełniające	1 897	1 889	0,4	47,5	45,1	5,4
Premiksy	2 755	2 597	6,1	6,0	6,5	-6,5
M.p. pełnoporcjowe						
<i>prestarter/starter</i>	1 339	1 357	-1,3	15,2	13,0	16,9
<i>grower/finisher</i>	740	765	-3,2	26,7	28,4	-6,0
<i>lochy</i>	827	864	-4,2	3,6	6,3	-42,5
<i>knury</i>	1 090	1 066	2,3	0,2	0,1	44,6
<i>uniwersalne</i>	878	906	-3,0	0,5	0,4	26,3
<i>mlekozastępcze</i>	3 116	3 169	-1,7	0,4	0,3	8,7
M.p. uzupełniające						
<i>prestarter/starter</i>	2 295	2 378	-3,5	8,2	6,7	22,5
<i>grower/finisher</i>	1 827	1 828	-0,1	24,2	22,3	8,4
<i>lochy</i>	1 826	1 846	-1,1	3,9	4,3	-10,8
<i>knury</i>	3 106	2 465	26,0	0,0	0,0	63,8
<i>uniwersalne</i>	1 780	1 741	2,2	11,2	11,7	-4,1
Premiksy						
<i>prestarter/starter</i>	4 102	4 105	-0,1	1,1	1,1	1,1
<i>grower/finisher</i>	2 408	2 346	2,6	3,5	3,3	3,9
<i>lochy</i>	3 266	2 677	22,0	0,7	1,0	-32,5
<i>knury</i>	nld	nld	--	0,0	0,0	19,4
<i>uniwersalne</i>	1 885	1 674	12,6	0,8	1,0	-24,2

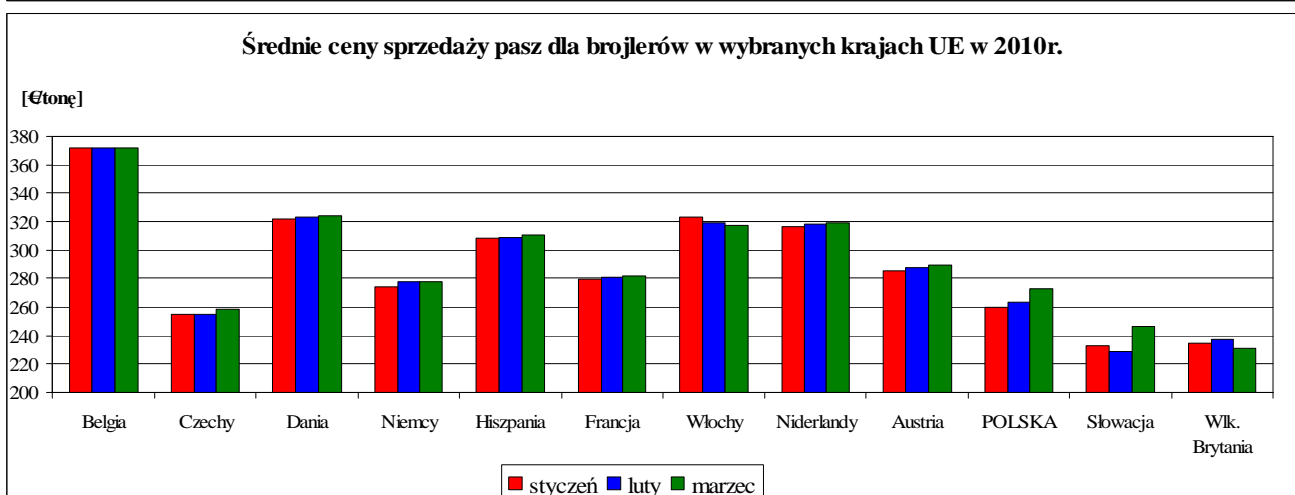
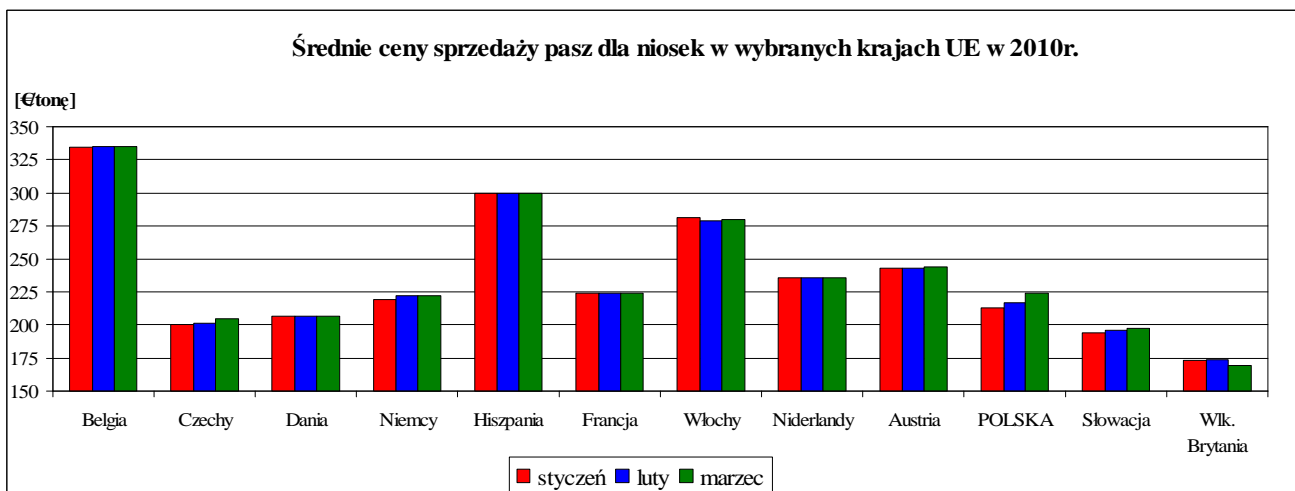
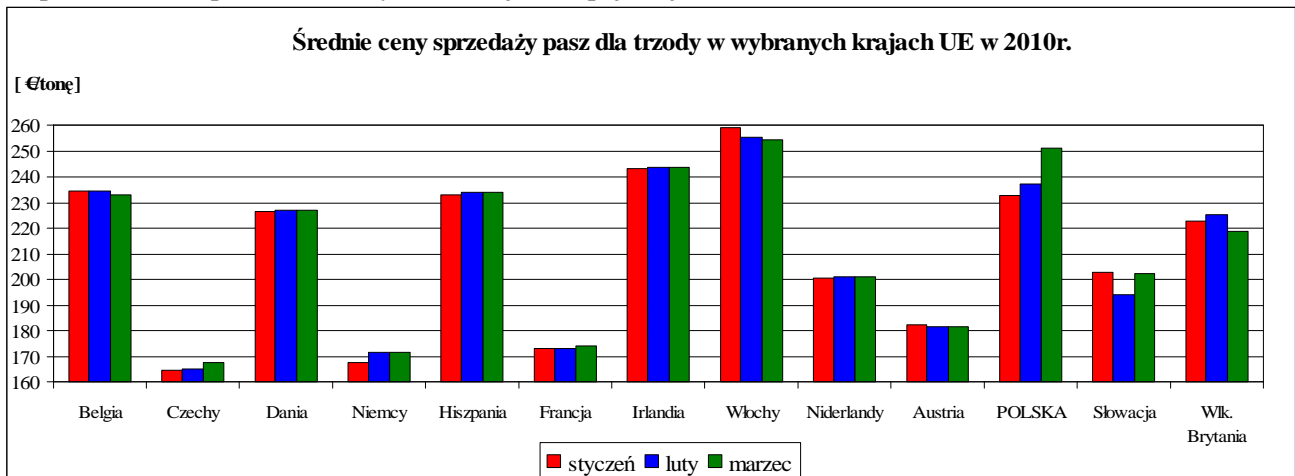


MAKROREGIONY

Nazwa makroregionu	Województwa wchodzące w skład makroregionu
wschodni	warmińsko-mazurskie, podlaskie, mazowieckie, łódzkie, świętokrzyskie, lubelskie, małopolskie, podkarpackie
zachodni	zachodniopomorskie, pomorskie, lubuskie, wielkopolskie, kujawsko-pomorskie, dolnośląskie, opolskie, śląskie

4. Średnie ceny sprzedaży pasz w wybranych krajach UE

(opracowano na podstawie danych Komisji Europejskiej)



5. Handel zagraniczny wybranymi surowcami paszowymi¹

Handel zagraniczny wybranymi surowcami paszowymi w okresie: styczeń - marzec 2010r. DANE WSTĘPNE.

UWAGA: Dane w trakcie weryfikacji - mogą być obciążone istotnymi błędami

CN	Nazwa towaru	EKSPORT/WYWÓZ					
		Wartość [tys. EUR]		Wartość [tys. PLN]		Wolumen [tony]	
		I-IV 2009r.	I-IV 2010r.	I-IV 2009r.	I-IV 2010r.	I-IV 2009r.	I-IV 2010r.
RAZEM		40 115	40 726	179 201	163 580	250 317	268 415
2301	Mąki, mączki i granulki z mięsa i podrobów, ryb	4 784	8 453	21 623	33 882	31 262	49 807
230110	w tym ... z mięsa	4 220	7 741	19 057	31 029	29 881	48 606
230120	... z ryb	564	712	2 567	2 853	1 381	1 201
2304	Makuchy i inne pozostałości stałe, z ekstrakcji oleju sojowego	1 883	3 588	8 439	14 308	5 995	13 247
230630	... z nasion słonecznika	584	283	2 599	1 131	3 540	1 660
230641	... z nasion rzepaku lub rzepiku	32 864	28 402	146 539	114 258	209 520	203 701
230649							

CN	Nazwa towaru	IMPORT/PRZYWÓZ					
		Wartość [tys. EUR]		Wartość [tys. PLN]		Wolumen [tony]	
		I-IV 2009r.	I-IV 2010r.	I-IV 2009r.	I-IV 2010r.	I-IV 2009r.	I-IV 2010r.
RAZEM		174 212	206 953	783 065	830 939	693 735	787 433
2301	Mąki, mączki i granulki z mięsa i podrobów, ryb	5 653	7 094	25 189	28 470	11 739	17 085
230110	w tym ... z mięsa	1 631	2 850	7 264	11 436	6 856	13 163
230120	... z ryb	4 023	4 243	17 924	17 035	4 884	3 922
2304	Makuchy i inne pozostałości stałe, z ekstrakcji oleju sojowego	155 856	182 086	700 666	731 185	538 768	594 950
230630	... z nasion słonecznika	11 551	17 159	52 001	68 829	138 827	171 939
230641	... z nasion rzepaku lub rzepiku	1 152	615	5 209	2 454	4 400	3 459
230649							

¹ źródło: Ministerstwo Finansów

Polski eksport surowców paszowych (makuchy i inne pozostałości stałe, z nasion rzepaku lub rzepiku - kod 230641 i 230649 według ważniejszych krajów w okresie: styczeń - kwiecień 2010r. (dane wstępne)

EKSPORT							
I-IV 2009r.				I-IV 2010 r.			
Kraj	Wartość [tys. EUR]	Wartość [tys. PLN]	Wolumen [tony]	Kraj	Wartość [tys. EUR]	Wartość [tys. PLN]	Wolumen [tony]
OGÓLEM	32 864	146 539	209 520	OGÓLEM	28 402	114 258	203 701
Niemcy	7 286	32 512	43 101	Irlandia	6 539	26 439	51 430
Irlandia	6 016	26 307	41 169	Niemcy	5 127	20 533	35 857
Dania	5 530	24 543	34 393	Dania	4 579	18 329	32 463
Hiszpania	4 465	20 096	28 649	Wielka Brytania	3 377	13 679	24 006
Wielka Brytania	4 212	18 733	28 356	Hiszpania	2 941	11 785	21 423
Szwecja	1 969	8 777	12 277	Szwecja	2 458	9 765	16 549

Polski import surowców paszowych (makuchy i inne pozostałości stałe, z nasion rzepaku lub rzepiku - kod 230641 i 230649) według ważniejszych krajów w okresie: styczeń - kwiecień 2010r. (dane wstępne)

IMPORT							
I-IV 2009r.				I-IV 2010 r.			
Kraj	Wartość [tys. EUR]	Wartość [tys. PLN]	Wolumen [tony]	Kraj	Wartość [tys. EUR]	Wartość [tys. PLN]	Wolumen [tony]
OGÓLEM	1 152	5 209	4 400	OGÓLEM	615	2 454	3 459
Niemcy	892	4 037	2 741	Słowacja	402	1 611	2 502
Słowacja	185	848	1 218	Niemcy	175	688	657
Republika Czeska	32	139	200	Republika Czeska	14	54	52
Węgry	23	100	39	Litwa	10	42	144
Litwa	21	85	202	Ukraina	9	34	79
				Bułgaria	4	15	15

Polski eksport surowców paszowych (makuchy i inne pozostałości stałe, z ekstrakcji oleju sojowego - kod 2304) według ważniejszych krajów w okresie: styczeń - kwiecień 2010r. (dane wstępne)

EKSPORT							
I-IV 2009r.				I-IV 2010 r.			
Kraj	Wartość [tys. EUR]	Wartość [tys. PLN]	Wolumen [tony]	Kraj	Wartość [tys. EUR]	Wartość [tys. PLN]	Wolumen [tony]
OGÓLEM	1 883	8 439	5 995	OGÓLEM	3 588	14 308	13 247
Słowacja	1 107	4 937	3 717	Słowacja	1 627	6 500	5 260
Republika Czeska	403	1 781	1 299	Republika Czeska	1 144	4 543	3 673
Ukraina	234	1 087	549	Niemcy	731	2 930	4 008
Węgry	89	425	250	Niderlandy	43	166	168
Litwa	49	202	179	Austria	23	91	78
Łotwa	2	6	1	Litwa	17	69	52

Polski import surowców paszowych (makuchy i inne pozostałości stałe, z ekstrakcji oleju sojowego - kod 2304) według ważniejszych krajów w okresie: styczeń - kwiecień 2010r. (dane wstępne)

IMPORT							
I-IV 2009r.				I-IV 2010 r.			
Kraj	Wartość [tys. EUR]	Wartość [tys. PLN]	Wolumen [tony]	Kraj	Wartość [tys. EUR]	Wartość [tys. PLN]	Wolumen [tony]
OGÓLEM	155 856	700 666	538 768	OGÓLEM	182 086	731 185	594 950
Argentyna	111 385	499 317	393 879	Argentyna	78 666	316 296	258 995
Stany Zjednoczone	18 324	85 532	64 014	Stany Zjednoczone	63 012	252 943	208 089
Niemcy	11 471	49 885	35 336	Niemcy	19 482	78 600	62 916
Wielka Brytania	6 805	30 103	21 979	Paragwaj	9 378	37 614	30 768
Niderlandy	3 999	18 652	12 729	Niderlandy	5 582	22 283	16 736
Brazylia	1 302	5 762	3 950	Brazylia	5 024	19 682	15 775

Polski eksport surowców paszowych (mąki, mączki i granulki z mięsa i podrobów, ryb - kod 2301)
według ważniejszych krajów w okresie: styczeń - kwiecień 2010r. (dane wstępne)

EKSPORT							
I-IV 2009r.				I-IV 2010 r.			
Kraj	Wartość [tys. EUR]	Wartość [tys. PLN]	Wolumen [tony]	Kraj	Wartość [tys. EUR]	Wartość [tys. PLN]	Wolumen [tony]
OGÓLEM	4 784	21 623	31 262	OGÓLEM	8 453	33 882	49 807
Wietnam	1 893	8 618	8 399	Wietnam	2 620	10 594	12 109
Bangladesz	905	4 017	5 644	Niemcy	1 865	7 459	18 684
Niemcy	749	3 391	10 088	Bangladesz	1 317	5 225	8 069
Niderlandy	481	2 160	289	Niderlandy	723	2 905	1 345
Ukraina	361	1 645	1 108	Ukraina	242	970	566
Moldowa	130	574	299	Francja	229	927	83

Polski import surowców paszowych (mąki, mączki i granulki z mięsa i podrobów, ryb - kod 2301)
według ważniejszych krajów w okresie: styczeń - kwiecień 2010r. (dane wstępne)

IMPORT							
I-IV 2009r.				I-IV 2010 r.			
Kraj	Wartość [tys. EUR]	Wartość [tys. PLN]	Wolumen [tony]	Kraj	Wartość [tys. EUR]	Wartość [tys. PLN]	Wolumen [tony]
OGÓLEM	5 653	25 189	11 739	OGÓLEM	7 094	28 470	17 085
Dania	2 888	12 868	3 503	Dania	3 331	13 370	3 155
Peru	711	3 173	864	Niemcy	1 201	4 833	8 261
Niemcy	578	2 535	2 693	Włochy	927	3 732	1 585
Włochy	530	2 396	1 193	Francja	360	1 425	537
Francja	503	2 224	1 142	Peru	309	1 230	265
Republika Czeska	242	1 079	1 670	Republika Czeska	279	1 120	1 828

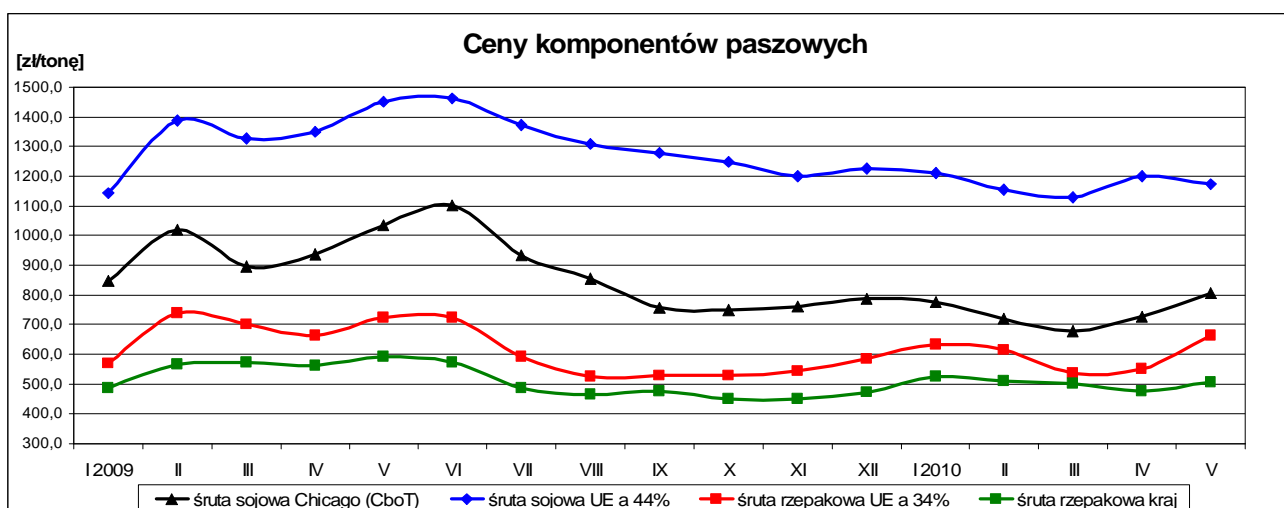
Polski eksport surowców paszowych (makuchy i inne pozostałości stałe, z nasion słonecznika - kod 230630)
według ważniejszych krajów w okresie: styczeń - kwiecień 2010r. (dane wstępne)

EKSPORT							
I-IV 2009r.				I-IV 2010 r.			
Kraj	Wartość [tys. EUR]	Wartość [tys. PLN]	Wolumen [tony]	Kraj	Wartość [tys. EUR]	Wartość [tys. PLN]	Wolumen [tony]
OGÓLEM	584	2 599	3 540	OGÓLEM	283	1 131	1 660
Niemcy	485	2 176	2 903	Niemcy	224	900	1 302
Belgia	62	267	337	Słowacja	46	180	306
Niderlandy	38	156	300	Niderlandy	8	29	30
				Belgia	6	22	22

Polski import surowców paszowych (makuchy i inne pozostałości stałe, z nasion słonecznika - kod 230630)
według ważniejszych krajów w okresie: styczeń - kwiecień 2010r. (dane wstępne)

IMPORT							
I-IV 2009r.				I-IV 2010 r.			
Kraj	Wartość [tys. EUR]	Wartość [tys. PLN]	Wolumen [tony]	Kraj	Wartość [tys. EUR]	Wartość [tys. PLN]	Wolumen [tony]
OGÓLEM	11 551	52 001	138 827	OGÓLEM	17 159	68 829	171 939
Ukraina	9 606	43 097	122 846	Ukraina	15 620	62 659	156 816
Węgry	1 202	5 588	9 013	Węgry	1 035	4 147	12 415
Słowacja	268	1 195	2 629	Słowacja	349	1 408	2 188
Niemcy	164	734	1 140	Niemcy	90	353	227
Republika Czeska	151	643	1 372				
Moldowa	53	243	738				

6. Ceny surowców paszowych²



Biuletyn „*Rynek Pasz*” ukazuje się raz w miesiącu.

Wydawca: Ministerstwo Rolnictwa i Rozwoju Wsi,
Departament Rynków Rolnych
ul. Wspólna 30; 00-930 Warszawa

Internet: [strona ZSRIR](http://strona.ZSRIR) ; E-mail: biuletyn@minrol.gov.pl

Autor: Magdalena Olechowicz, tel. (022) 623-16-34; fax (022) 623-16-05;

E-mail: Magdalena.Olechowicz@minrol.gov.pl

² źródło: FAMMU/FAPA Notowania - Rynek zbóż, roślin oleistych i wysokobiałkowych, MRiRW - Rynek roślin oleistych.