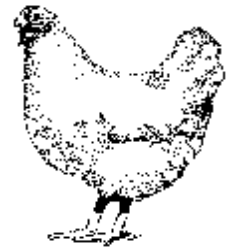


## RYNEK MIĘSA DROBIOWEGO



Nr 51/2010  
30 grudnia 2010 r.

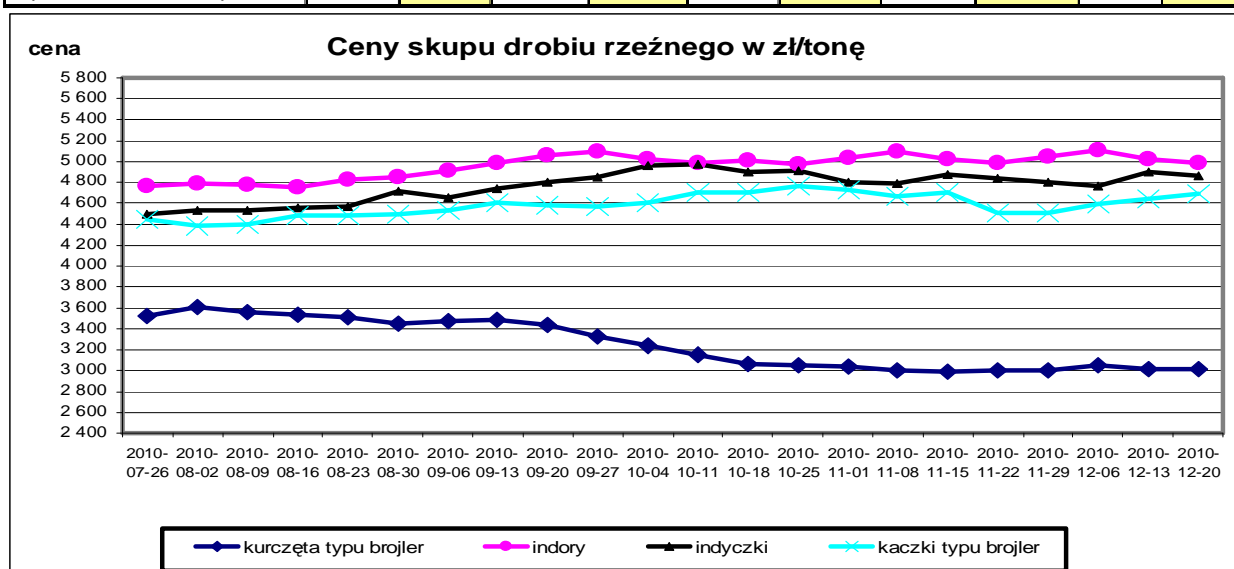
NOTOWANIA Z OKRESU: 20-26.12.2010r.

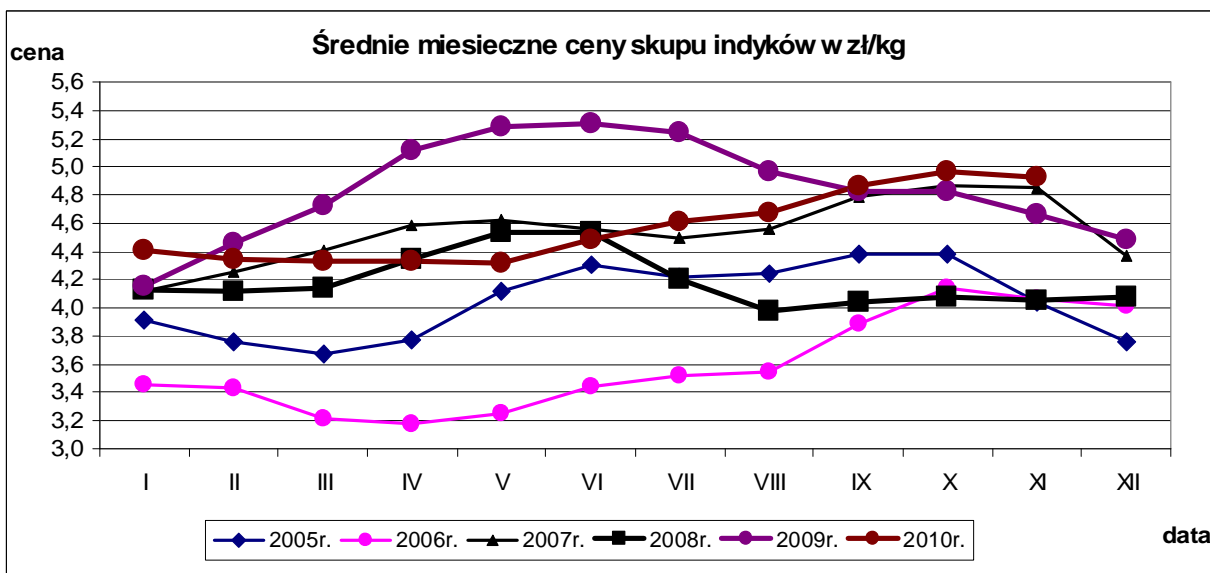
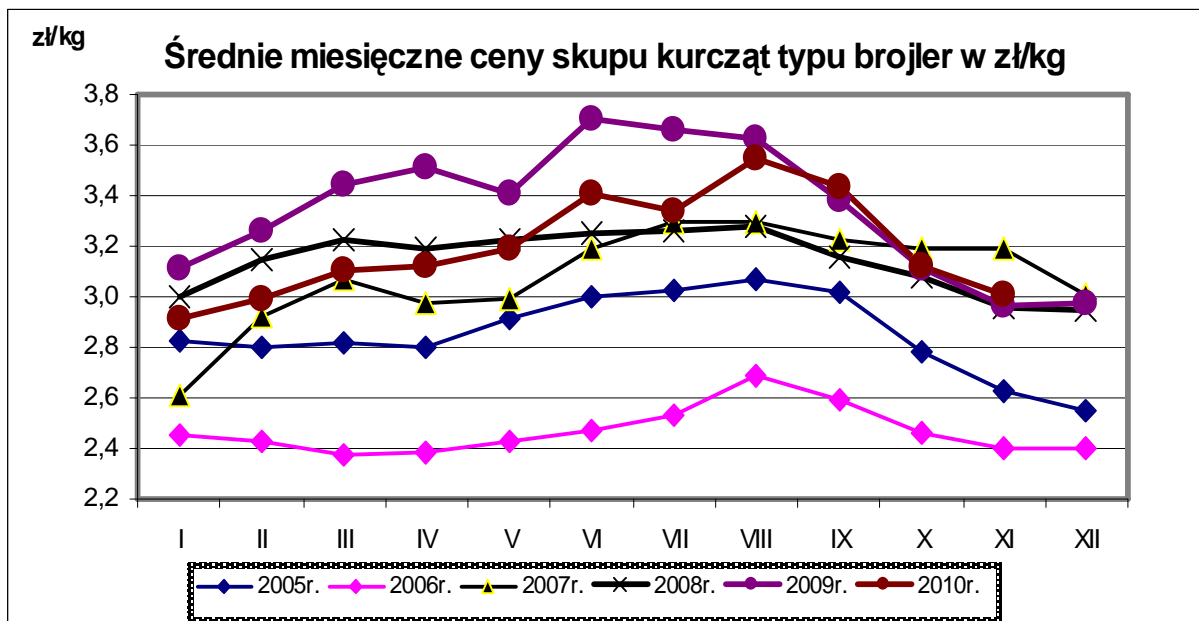
Badanie cen skupu i sprzedaży prowadzone jest na reprezentatywnej próbie, natomiast cen giełdowych na wybranych giełdach towarowych. Średnie ceny netto liczone są jako średnia ważona.

### Średnie ceny skupu w zakładach drobiarskich

Z uwagi na zbyt małą ilość podmiotów przysyłających dane nie prezentujemy cen towarów we wszystkich regionach (nie identyfikowalność danych rynkowych).

TOWAR	POLSKA		MAKROREGIONY*							
			PÓLNOCNY		CENTRALNY		POŁUD-WSCHOD		ZACHODNI	
	cena w zł/tonę	Zmiana ceny [%]	cena w zł/tonę	Zmiana ceny [%]	cena w zł/tonę	Zmiana ceny [%]	cena w zł/tonę	Zmiana ceny [%]	cena w zł/tonę	Zmiana ceny [%]
kurczęta typu brojler	3 019,3	0,0	3 095,7	-1,0	3 015,2	1,2	2 969,1	-1,9	3 007,2	-0,7
indyry	4 985,6	-0,7	4 890,4	-1,4					5 066,0	-1,4
indyczki	4 865,4	-0,7	4 896,7	-0,9	4 867,3	-0,2	4 798,8	2,0	4 838,2	0,4
kaczki typu brojler	4 687,7	0,9								
gęsi typu brojler										
gęsi tuczone										
kury nieśne ze stad reprodukcyjnych										
kury nieśne ze stad towarowych										
kury mięsne ze stad reprodukcyjnych,	2 017,9	-1,6					2 050,0	-0,3		
kury mięsne ze stad towarowych.										





Porównanie aktualnych cen skupu i sprzedaży drobiu (20-26.12. 2010r) z cenami w analogicznym okresie roku 2009 i ubiegłym tygodniem.

Towar	CENA [zł/kg]					OBROTY	
	26.12.2010	19.12.2010	27.12.2009	Zmiana tygodniowa	Zmiana roczna	Zmiana tygodniowa	Zmiana roczna
Średnie ceny skupu drobiu rzeźnego							
Kurczęta typu brojler	3,02	3,02	3,02	0,0%	0,0%	↓	↑
Indory	4,99	5,02	4,56	-0,7%	9,3%	↓	↑
Indyczki	4,87	4,90	4,31	-0,7%	12,9%	↓	↑
Kaczki typu brojler	4,69	4,64	4,38	0,9%	7,0%	↔	↑
Tuszki kurcząt patroszonych 65%	4,51	4,50	5,08	0,2%	-11,1%	↓	↑
Ćwiartki z kurczaka	3,81	3,89	4,58	-2,1%	-16,8%	↓	↑
Filety z piersi kurczaka	12,41	12,59	12,36	-1,5%	-5,8%	↓	↑
Filety z piersi indyka	14,95	15,21	13,17	-1,7%	13,5%	↓	↑
Skrzydła z indyka	5,06	4,92	5,01	2,8%	1,0%	↓	↑
Udźce z indyka	8,49	8,04	8,31	5,6%	2,1%	↓	↑
Podudzia z indyka	4,96	4,93	4,79	0,7%	3,5%	↓	↑

## Średnie miesięczne ceny skupu kurcząt i indyków ( typ brojler, w zł/kg)

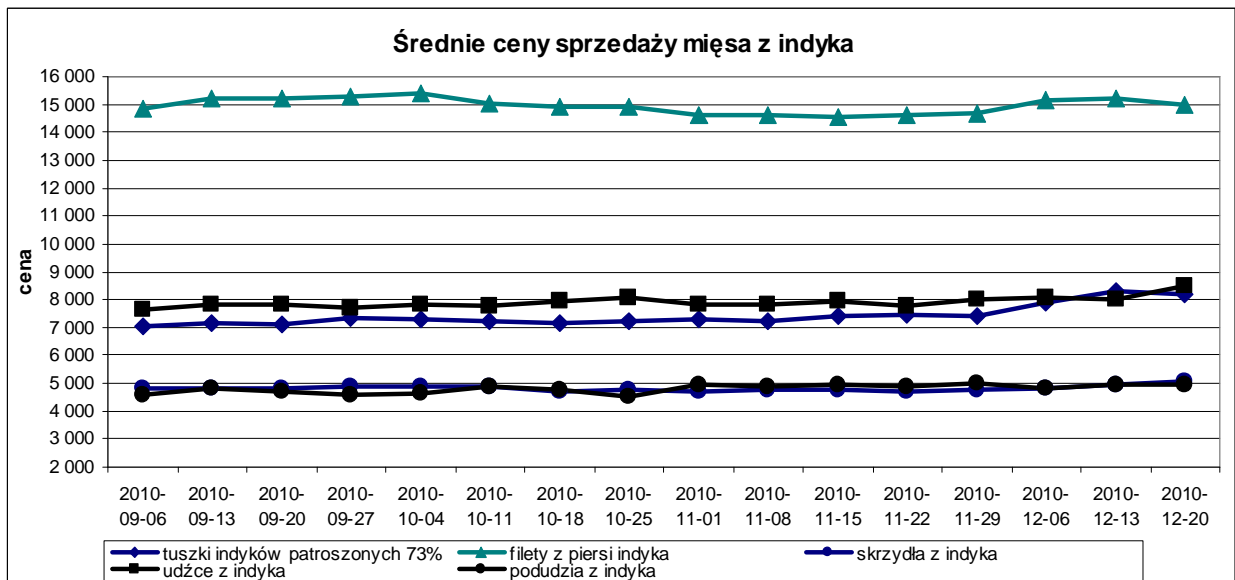
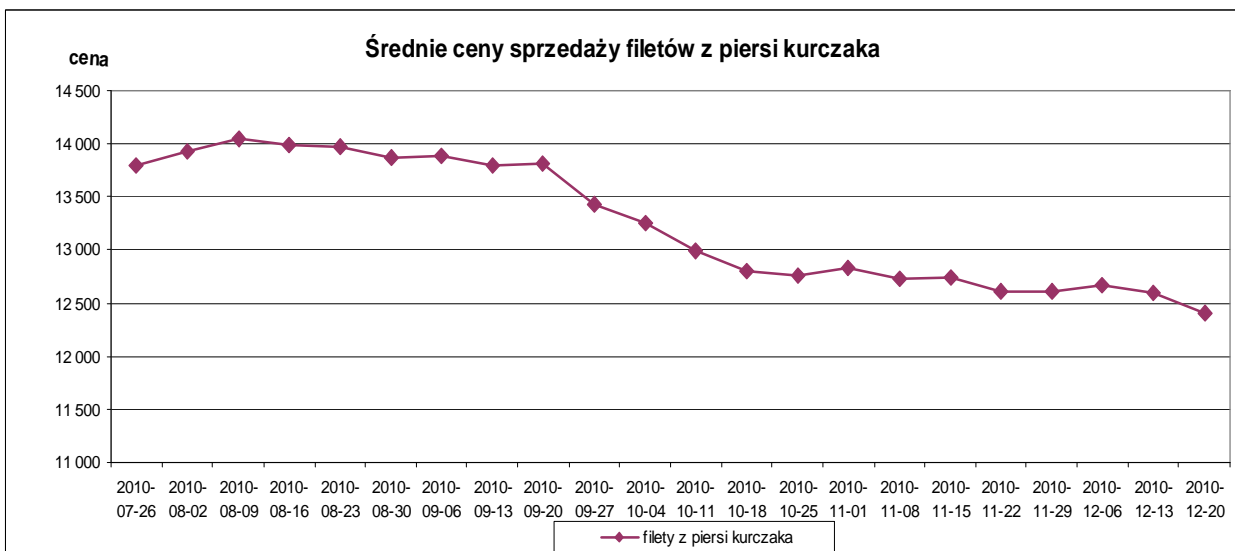
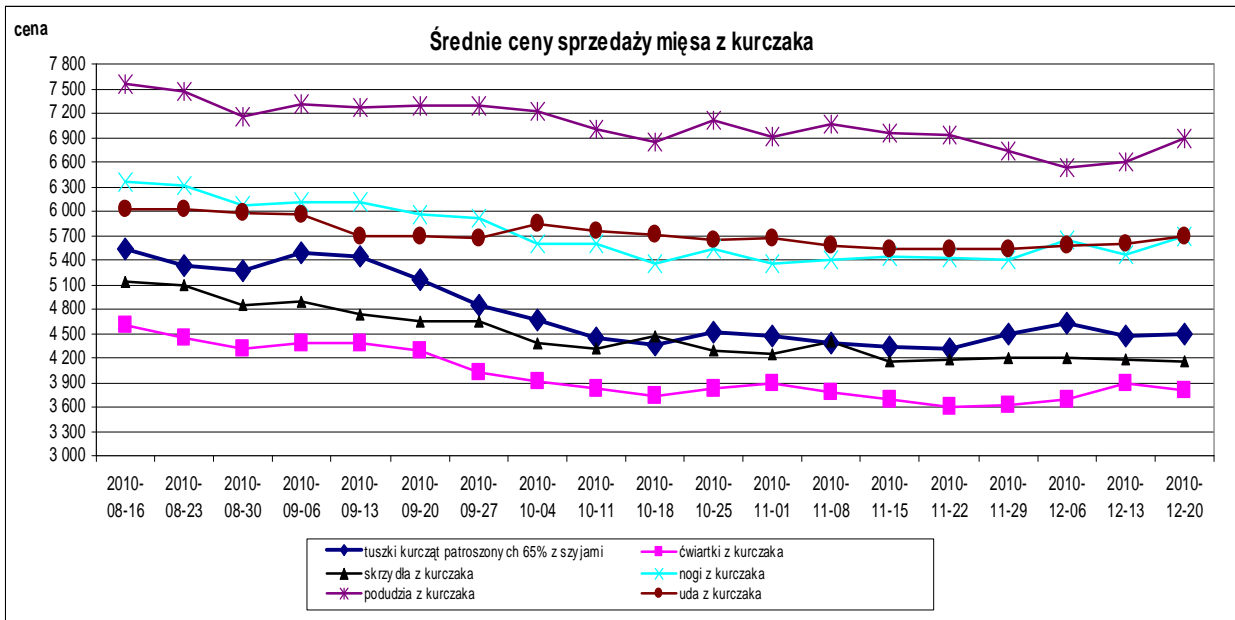
Miesiące/ Regiony	KURCZĘTA				
	POLSKA	Północny	Centralny	Poł-wsch	Zachodni
I 2010	2,91	2,96	2,91	2,91	2,91
II 2010	2,99	3,03	3,00	3,03	2,95
III 2010	3,11	3,12	3,11	3,12	3,08
IV 2010	3,13	3,14	3,13	3,11	3,12
V 2010	3,19	3,17	3,19	3,26	3,19
VI 2010	3,42	3,43	3,41	3,47	3,40
VII 2010	3,34	3,36	3,34	3,35	3,33
VIII 2010	3,55	3,52	3,58	3,53	3,53
IX 2010	3,43	3,45	3,42	3,41	3,45
X 2010	3,13	3,22	3,10	3,07	3,13
XI 2010	3,01	3,11	2,28	3,00	3,01
	INDYKI				
	POLSKA	Północny	Centralny	Poł-wsch	Zachodni
I 2010	4,41	4,35	4,34	4,35	4,55
II 2010	4,34	4,29	4,32	4,30	4,44
III 2010	4,33	4,32	4,35	4,33	4,34
IV 2010	4,33	4,33	4,29	4,29	4,35
V 2010	4,31	4,30	4,28	4,35	4,35
VI 2010	4,47	4,46	4,56	4,52	4,44
VII 2010	4,61	4,60	4,65	4,48	4,63
VIII 2010	4,67	4,68	4,67	4,69	4,65
IX 2010	4,87	4,68	4,67	4,69	4,65
X 2010	4,96	4,96	4,98	4,95	4,96
XI 2010	4,93	4,94	4,83	4,78	4,96

## Średnie ceny sprzedaży w zakładach drobiarskich

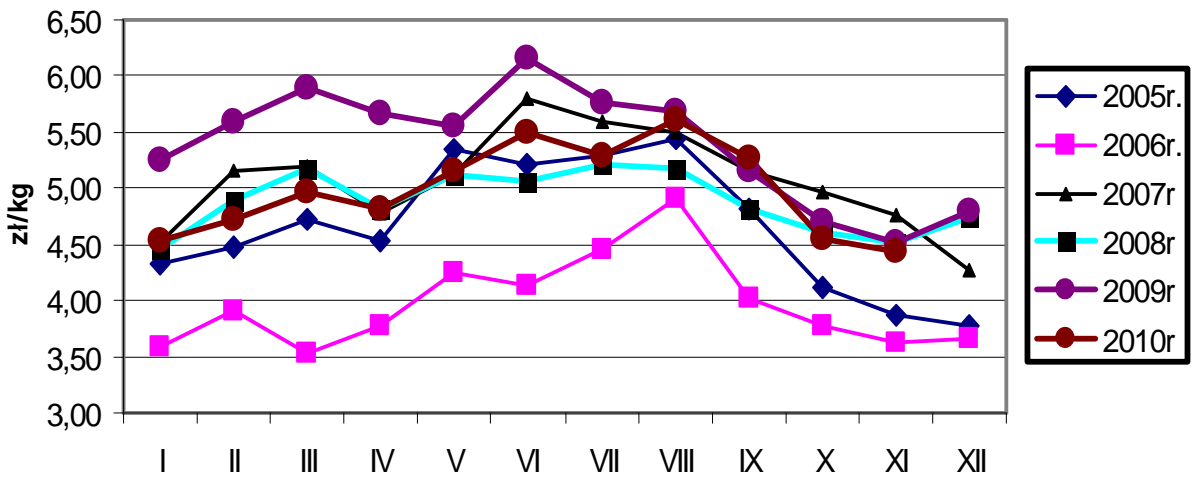
Ceny sprzedaży mięsa drobiowego za okres:

2010-12-20 - 2010-12-26

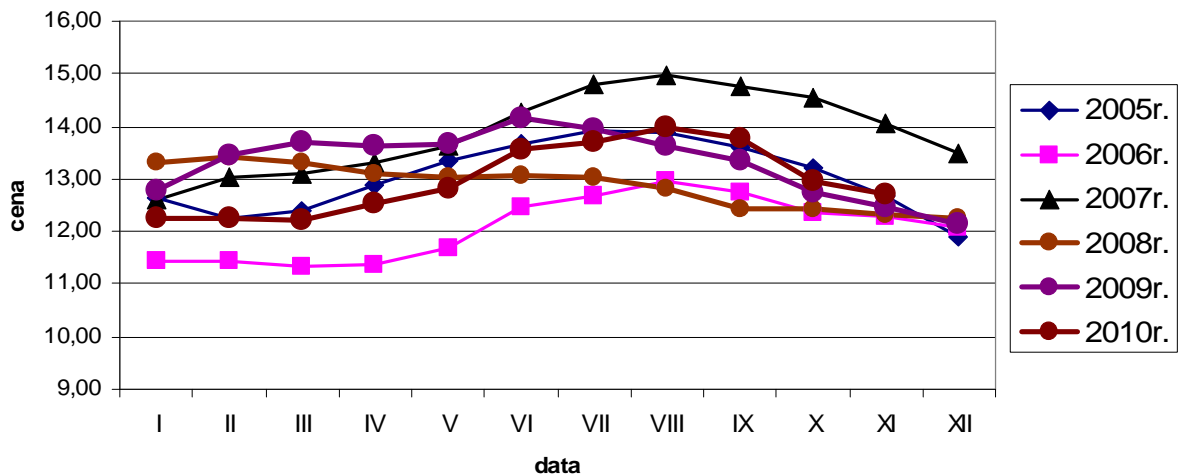
TOWAR	POLSKA		MAKROREGIONY*							
			PÓLNOCNY		CENTRALNY		POŁUD-WSHOD		ZACHODNI	
	cena w zł/tonę	Zmiana ceny [%]	cena w zł/tonę	Zmiana ceny [%]	cena w zł/tonę	Zmiana ceny [%]	cena w zł/tonę	Zmiana ceny [%]	cena w zł/tonę	Zmiana ceny [%]
tuszki kurcząt patroszonych 65% bez szyj	5 576	2,3	6 079	5,9	5 647	2,7			5 510	1,8
tuszki kurcząt patroszonych 65% z szyjami	4 486	0,3	4 588	-1,1	4 412	0,4	4 482	0,6	4 670	-0,8
tuszki indyków patroszonych 73%	8 202	-1,2	8 593	0,3	8 376	-0,7	8 000		7 749	4,9
ćwiartki z kurczaka	3 810	-2,1	3 859	1,9	3 875	3,4	3 875	2,1	3 754	-7,0
skrzydła z kurczaka	4 157	-0,3	3 925	-4,8	3 546	-2,9	3 790	0,0	4 727	3,2
filety z piersi kurczaka	12 409	-1,5	12 172	-0,2	12 084	-1,0	12 293	0,9	12 860	-2,7
nogi z kurczaka	5 678	3,9	5 493	7,7	5 992	2,3	6 528	-5,1	5 575	3,6
podudzia z kurczaka	6 898	4,7	6 491	1,7	7 340	7,2	6 999	-0,5	6 748	5,6
uda z kurczaka	5 685	1,6	5 342	-1,1	5 716	3,0	6 031	-2,2	5 904	2,3
filety z piersi indyka	14 949	-1,7	15 025	-3,4	13 620	1,7	15 200	5,1	15 237	0,3
skrzydła z indyka	5 061	2,8	5 035	2,9	5 110	1,3	5 250	9,0	5 082	2,2
udźce z indyka	8 488	5,6	8 274	5,1	8 306	2,1	8 090	1,1	8 889	5,6
podudzia z indyka	4 960	0,7	5 353	1,4	5 084	12,8			4 683	-1,7
wątroby z kurczaka	3 857	8,3	3 799	6,4	3 426	11,2			3 864	6,6
wątroby z indyka	5 153	6,1	5 147	5,5	7 378	15,8			4 464	5,5



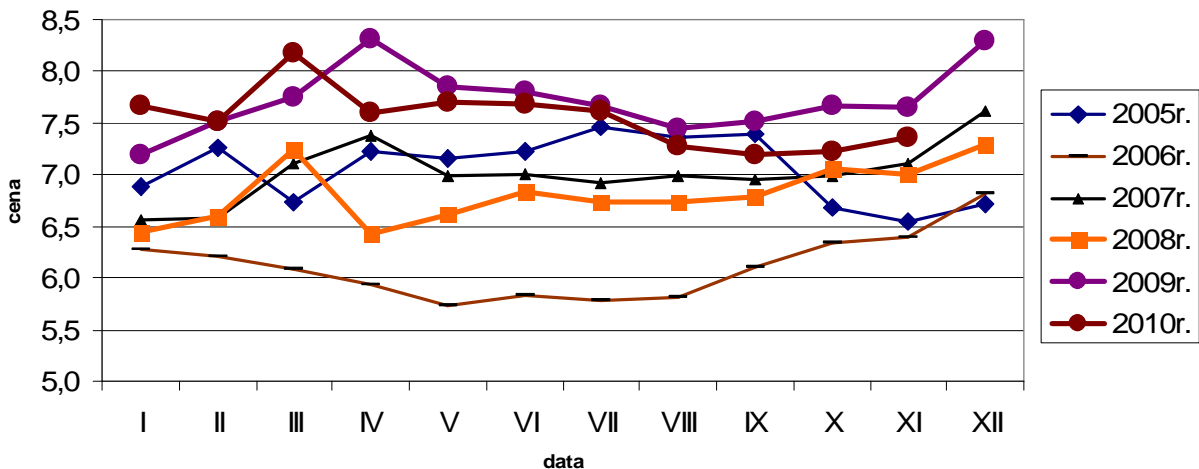
### Średnie ceny sprzedaży tuszki z kurczaka 65% w zł/kg



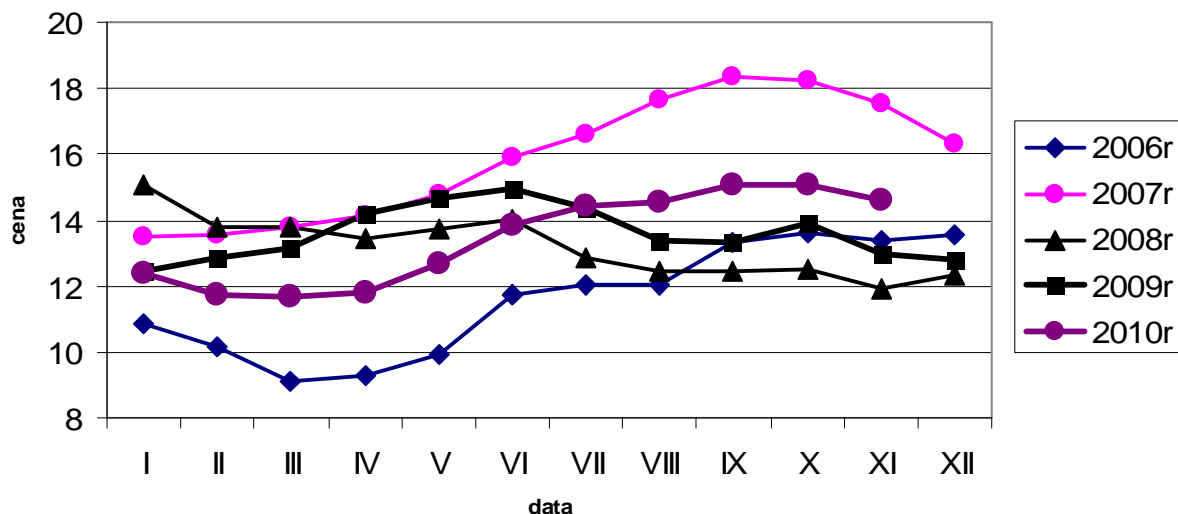
### Ceny sprzedaży filetów z piersi kurczaka w zł/kg



### Ceny sprzedaży tuszki z indyka w zł/kg



### Ceny sprzedaży filetów z piersi indyka w zł/kg



### Średnie miesięczne ceny sprzedaży kurczaków i indyków (w zł/kg)

#### KURCZAKI

Miesiące/ Regiony	POLSKA	Północny	Centralny	Poł-wsch	Zachodni
I 2010	4,54	4,73	4,45	4,45	4,86
II 2010	4,72	4,85	4,63	4,64	5,04
III 2010	4,96	4,94	4,90	4,93	5,11
IV 2010	4,81	4,92	4,74	4,76	5,02
V 2010	5,16	5,12	5,10	5,14	5,35
VI 2010	5,50	5,55	5,46	5,48	5,64
VII 2010	5,29	5,26	5,22	5,23	5,48
VIII 2010	5,61	5,65	5,57	5,57	5,75
IX 2010	5,27	5,26	5,21	5,24	5,46
X 2010	4,56	4,62	4,45	4,47	4,98
XI 2010	4,43	4,53	4,31	4,31	4,85

#### INDYKI

	POLSKA	Północny	Centralny	Poł-wsch	Zachodni
I 2010	7,67	n	n	n	n
II 2010	7,52	n	n	n	n
III 2010	8,17	n	n	n	n
IV 2010	7,60	n	n	n	n
V 2010	7,70	n	n	n	n
VI 2010	7,69	n	n	n	n
VII 2010	7,61	n	n	n	n
VIII 2010	7,28	n	n	n	n
IX 2010	7,20	n	n	n	n
X 2010	7,23	n	n	n	n
XI 2010	7,36	n	n	n	n

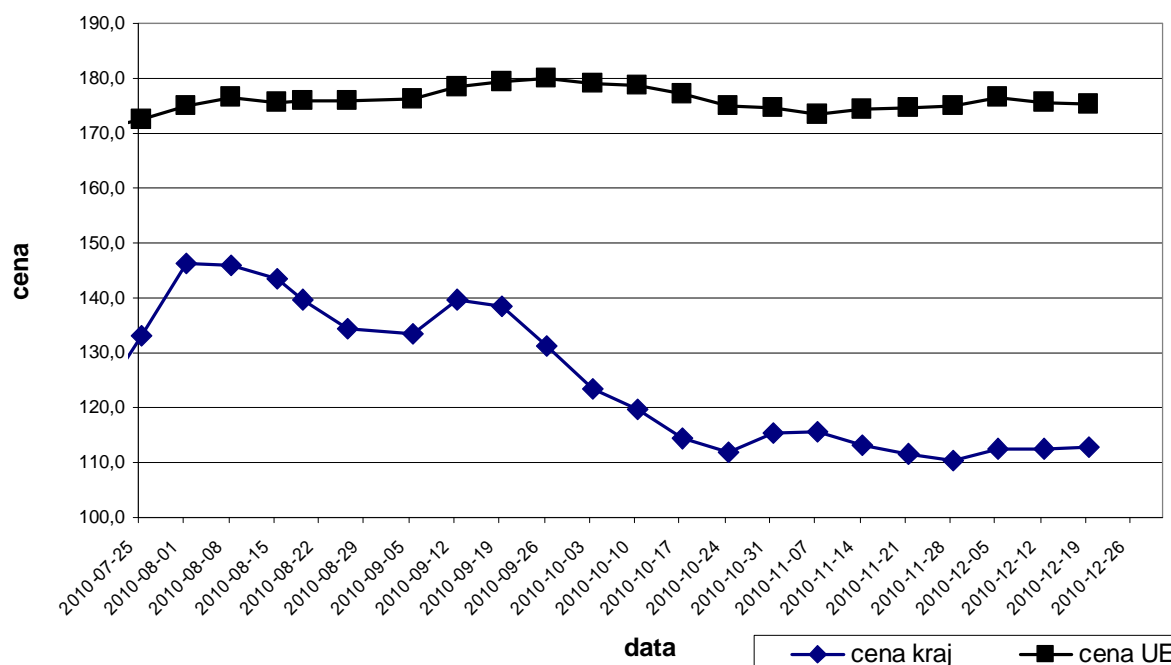
Średnie ceny sprzedaży mięsa z kurczaka  
 tuszka kurczaka 65%  
 (w euro i walucie krajowej za 100 kg)

		3-10-10	10-10-10	17-10-10	24-10-10	31-10-10	7-11-10	14-11-10	21-11-10	28-11-10	5-12-10	12-12-10	19-12-10	zmiany 1 mc
BELGIA	EUR	160,0	160,0	160,0	157,0	155,0	154,0	158,0	163,0	163,0	166,0	168,0	171,0	1,8
BULGARIA	EUR	144,0	130,9	140,9	128,2	141,1	127,0	142,0	143,9	137,1	151,1	129,8	150,8	16,2
	BGN	281,6	256,1	275,7	250,7	276,0	248,3	277,7	281,4	268,2	295,5	253,9	295,0	16,2
CZECHY	EUR	180,0	179,3	179,4	176,5	178,2	179,0	180,0	174,4	178,6	180,6	179,4	167,5	-6,7
	CZK	4419,7	4389,6	4394,7	4334,6	4385,8	4390,3	4429,4	4298,1	4413,2	4499,4	4502,6	4216,3	-6,4
DANIA	EUR	193,2	211,8	226,9	210,0	221,0	208,4	214,5	193,6	211,1	210,1	210,1	210,1	0,0
	DKK	1440,0	1579,0	1692,0	1566,0	1648,0	1554,0	1599,0	1443,0	1574,0	1566,0	1566,0	1566,0	0,0
NIEMCY	EUR	250,0	250,0	250,0	250,0	250,0	250,0	250,0	250,0	250,0	249,0	250,0	250,0	0,0
ESTONIA	EUR	No prices available												
	EEK													0,0
GRECJA	EUR	210,0	210,0	210,0	210,0	210,0	210,0	213,0	213,0	213,0	213,0	213,0	213,0	0,0
HISZPANIA	EUR	192,4	192,4	191,1	189,1	181,9	172,4	169,7	169,7	168,1	173,8	168,4	165,9	-1,5
FRANCJA	EUR	205,0	205,0	205,0	205,0	205,0	205,0	207,0	210,0	210,0	210,0	210,0	210,0	0,0
IRLANDIA	EUR	180,0	180,0	180,0	180,0	180,0	180,0	180,0	180,0	180,0	180,0	180,0	180,0	0,0
WŁOCHY	EUR	188,8	192,5	183,8	181,3	182,5	182,5	193,8	196,3	196,3	201,3	201,3	201,3	0,0
CYPR	EUR	245,3	243,6	245,3	245,4	245,4	245,5	245,7	245,7	245,7	245,7	245,2	245,2	0,0
LITWA	EUR	163,5	152,9	199,0	192,4	191,5	156,7	153,5	194,4	195,6	201,3	197,3	175,1	-11,3
	LVL	116,0	108,5	141,2	136,5	135,9	111,2	108,9	137,9	138,8	142,9	140,0	124,3	-11,3
ŁOTWA	EUR	149,2	147,2	146,5	146,5	145,0	145,4	143,8	142,3	143,6	144,6	150,5	140,3	-6,8
	LTL	515,0	508,3	505,7	505,8	500,8	502,1	496,7	491,3	495,9	499,2	519,7	484,3	-6,8
WĘGRY	EUR	170,1	174,2	173,9	173,4	173,9	176,4	170,9	171,0	169,1	173,3	168,8	172,5	2,2
	HUF	46963,5	47611,6	47658,2	47773,7	47576,2	48011,8	46981,2	47182,6	46742,6	48515,8	46995,2	47516,3	1,1
MALTA	EUR	194,3	194,3	194,3	194,3	194,8	194,8	194,8	194,8	194,8	194,8	194,8	194,8	0,0
HOLANDIA	EUR	190,0	187,0	183,0	180,0	180,0	181,0	181,0	181,0	181,0	181,0	181,0	181,0	0,0
AUSTRIA	EUR	187,9	188,2	187,4	187,7	191,8	190,2	192,5	192,2	197,2	191,4	191,6	191,4	-0,1
POLSKA	EUR	123,5	119,7	114,5	112,0	115,2	115,5	113,0	111,6	110,2	112,7	112,6	112,8	0,2
	PLN	489,3	473,9	451,1	441,7	456,2	454,7	442,7	439,3	438,3	453,2	453,2	450,5	-0,6
PORTUGALIA	EUR	194,0	184,0	175,0	159,0	160,0	154,0	154,0	163,0	166,0	166,0	166,0	166,0	0,0
RUMUNIA	EUR	158,2	160,0	158,4	158,5	158,4	157,5	157,2	157,4	156,6	155,3	155,8	155,8	0,0
	RON	674,0	683,0	677,0	681,0	677,0	675,0	674,0	676,0	674,0	668,0	670,0	670,0	0,0
SŁOWENIA	EUR	191,0	186,6	187,6	192,3	183,5	195,1	178,7	189,8	193,9	190,7	184,5	193,0	4,6
SŁOWACJA	EUR	175,9	175,4	164,0	177,0	161,3	173,0	168,5	157,3	175,7	162,8	174,1	160,9	-7,6
FINLANDIA	EUR	238,9	239,2	238,7	241,1	238,2	237,2	236,1	236,2	238,6	238,1	237,8	238,1	0,1
SZWECJA	EUR	206,6	213,3	206,5	211,3	202,6	207,8	212,8	206,9	214,6	217,3	221,2	217,2	-1,8
	SEK	1899,0	1980,0	1911,0	1960,0	1885,0	1933,0	1983,0	1940,0	2003,0	1995,0	2017,0	1972,0	-9,3
ANGLIA	EUR	130,1	129,3	129,2	127,8	128,2	129,7	129,7	129,7	129,7	129,7	129,7	129,7	0,0
	GBP	111,7	112,7	113,3	112,8	112,4	112,9	112,9	112,9	112,9	112,9	112,9	112,9	0,0
EU	EUR	179,0	178,8	177,1	174,9	174,7	173,4	174,3	174,6	175,0	176,6	175,7	175,3	-0,2

Średnie miesięczne ceny sprzedaży mięsa z kurczaka  
 tuszka kurczaka 65%  
 (w euro i walucie krajowej za 100 kg)

		XI 09	XII 09	I 10	II 10	III 10	IV 10	V 10	VI 10	VII 10	VIII 10	IX 10	X 10	XI 10	zmiana - 1 rok
BELGIA	EUR	129,4	149,4	164,5	152,5	157,8	156,9	161,1	168,2	177,3	177,7	170,8	158,2	159,0	22,8
BULGARIA	EUR	128,5	134,2	129,4	122,4	128,0	124,3	132,7	138,4	145,9	139,1	140,9	136,1	137,5	7,0
	BGN	251,4	262,4	253,0	239,5	250,3	243,0	259,4	270,6	285,3	272,1	275,6	266,3	268,9	7,0
CZECHY	EUR	174,2	171,4	168,5	169,4	167,1	165,9	165,2	166,1	167,9	174,3	174,6	178,5	178,2	2,3
	CZK	4500,3	4472,9	4411,8	4402,2	4269,4	4198,8	4244,2	4282,6	4257,2	4323,3	4305,8	4380,4	4390,5	-2,4
DANIA	EUR	182,2	182,0	190,1	171,7	188,0	192,9	192,6	188,1	196,2	197,1	201,9	215,1	206,9	13,5
	DKK	1356,1	1354,1	1415,0	1278,0	1398,7	1435,8	1433,1	1399,6	1462,2	1468,7	1503,7	1603,7	1542,5	13,7
NIEMCY	EUR	249,0	249,0	241,5	240,0	240,0	241,3	242,9	243,8	244,6	245,2	249,7	250,0	249,9	0,4
ESTONIA	EUR	170,8	164,2												
	EEK	2672,0	2569,6												
GRECJA	EUR	224,5	223,1	225,4	224,5	221,8	216,8	214,8	210,0	210,0	210,0	210,0	210,0	212,3	-5,4
HISZPANIA	EUR	148,0	134,3	133,5	135,5	147,2	148,6	130,3	134,8	157,4	169,1	182,8	189,0	170,0	14,8
FRANCJA	EUR	200,6	195,0	191,6	176,5	175,0	175,8	189,5	195,0	195,0	195,2	203,8	205,0	208,0	3,7
IRLANDIA	EUR	181,0	181,0	181,5	182,0	182,0	182,0	182,0	182,0	181,2	180,0	180,0	180,0	180,0	-0,6
WŁOCHY	EUR	154,2	167,2	162,5	141,3	164,6	175,0	160,4	174,7	180,0	184,2	188,8	185,0	192,8	25,1
CYPR	EUR	237,9	238,0	238,0	237,8	237,3	237,3	234,6	235,4	238,2	238,2	243,9	245,0	245,6	3,3
LITWA	EUR	178,8	153,8	158,2	158,3	168,0	153,7	159,9	170,9	153,2	164,1	167,9	182,0	176,8	-1,1
	LVL	126,7	108,8	112,1	112,2	119,0	108,8	113,1	121,0	108,6	116,2	119,0	121,0	125,5	-1,0
ŁOTWA	EUR	146,9	144,1	143,4	137,2	135,9	142,3	144,0	147,9	148,9	148,6	149,2	146,6	143,8	-2,1
	LTL	507,4	497,5	495,1	473,8	469,1	491,4	497,1	510,5	514,2	513,0	515,3	506,1	496,7	-2,1
WĘGRY	EUR	174,4	174,4	174,4	171,1	170,7	171,9	165,1	165,0	164,5	167,1	166,1	173,5	171,7	-1,5
	HUF	47260,8	47655,5	47047,6	46431,3	45312,8	45605,9	45628,4	46449,5	46681,5	47017,5	46887,9	47588,0	47244,3	0,0
MALTA	EUR	193,6	190,5	190,5	190,5	191,8	190,5	188,1	190,3	194,8	194,5	194,3	194,4	194,8	0,6
HOLANDIA	EUR	128,1	118,7	138,5	147,5	156,6	160,0	167,1	171,0	183,2	186,5	190,0	183,2	181,0	41,3
AUSTRIA	PLN	189,3	190,0	189,7	188,2	189,1	187,3	187,9	187,8	187,2	187,8	187,0	188,7	193,0	2,0
POLSKA	EUR	108,5	116,4	112,4	120,5	127,1	125,5	126,9	133,1	129,2	140,5	134,2	116,1	112,6	3,8
	PLN	452,3	482,7	458,6	484,5	494,5	486,1	514,1	546,6	527,5	560,7	531,0	459,0	444,4	-1,7
PORTUGALIA	EUR	135,7	125,9	153,9	148,8	158,6	174,7	165,3	163,8	158,3	191,7	182,7	171,9	159,7	17,7
RUMUNIA	EUR	151,8	152,6	153,8	153,1	151,3	147,7	146,6	143,6	143,1	149,7	154,4	158,7	157,0	3,4
	RON	651,5	645,6	638,0	631,0	618,8	609,4	611,8	608,3	610,6	634,6	658,2	679,0	674,3	3,5
SŁOWENIA	EUR	182,5	184,9	195,7	194,7	195,3	195,3	189,1	191,5	192,5	198,1	192,0	187,8	189,5	3,8
SŁOWACJA	EUR	171,5	171,4	167,4	168,8	168,1	165,7	168,3	170,3	167,7	172,4	177,2	170,0	168,2	-1,9
FINLANDIA	EUR	246,8	243,7	247,9	246,0	243,9	246,4	248,7	238,5	238,5	239,0	238,8	239,3	237,1	-4,0
SZWECJA	EUR	183,4	182,6	186,4	188,4	193,9	193,1	193,1	198,6	198,1	205,2	206,1	208,2	211,0	15,0
	SEK	1895,1	1902,1	1903,0	1875,8	1884,8	1868,5	1866,6	1901,6	1880,5	1934,0	1903,9	1930,6	1966,8	3,8
ANGLIA	EUR	116,7	119,1	117,7	123,7	121,2	126,0	131,2	136,6	133,3	132,3	132,2	128,8	129,7	11,2
	GBP	104,8	107,2	104,0	108,3	109,2	110,5	112,7	113,3	111,3	109,1	110,8	112,7	112,9	7,7
UE	EUR	158,3	157,7	158,7	156,2	161,3	163,7	163,0	167,3	171,2	175,8	178,7	176,6	174,4	10,1

### Średnie ceny tuszki z kurczaka 65% Polska/UE w EURO/100KG



## HANDEL ZAGRANICZNY

UWAGA: Dane w trakcie weryfikacji - mogą być obciążone istotnymi błędami

### OGÓLEM

CN	Nazwa towaru	EKSPORT/WYWÓZ					
		Wartość [tys. EUR]		Wartość [tys. PLN]		Wolumen [tony]	
		I-X 2009r.	I-X 2010r.*	I-X 2009r.	I-X 2010r.*	I-X 2009r.	I-X 2010r.*
	<b>RAZEM drób żywy i mięso</b>	<b>493 505</b>	<b>600 439</b>	<b>2 142 298</b>	<b>2 403 726</b>	<b>259 805</b>	<b>334 491</b>
0105	Drób żywy	27 028	24 596	118 095	98 704	8 595	8 547
0207	Mięso drobiowe	466 477	575 843	2 024 203	2 305 022	251 210	325 944

IMPORT/PRZYWÓZ						SALDO	
Wartość [tys. EUR]		Wartość [tys. PLN]		Wolumen [tony]		Wartość [tys. EUR]	
I-X 2009r.	I-X 2010r.*	I-X 2009r.	I-X 2010r.*	I-X 2009r.	I-X 2010r.*	I-X 2009r.	I-X 2010r.*
<b>81 352</b>	<b>83 715</b>	<b>354 043</b>	<b>335 289</b>	<b>59 659</b>	<b>64 460</b>	<b>412 153</b>	<b>516 725</b>
45 582	53 321	198 034	213 729	25 325	36 241	-18 554	-28 725
35 770	30 394	156 009	121 560	34 334	28 219	430 707	545 450

### UNIA EUROPEJSKA-27

CN	Nazwa towaru	EKSPORT/WYWÓZ					
		Wartość [tys. EUR]		Wartość [tys. PLN]		Wolumen [tony]	
		I-X 2009r.	I-X 2010r.*	I-X 2009r.	I-X 2010r.*	I-X 2009r.	I-X 2010r.*
	<b>RAZEM drób żywy i mięso</b>	<b>438 576</b>	<b>526 624</b>	<b>1 903 651</b>	<b>2 107 700</b>	<b>215 758</b>	<b>260 825</b>
0105	Drób żywy	9 805	10 081	42 701	40 531	6 508	7 015
0207	Mięso drobiowe	428 771	516 543	1 860 950	2 067 169	209 250	253 810

\* - Dane wstępne

Źródło: Ministerstwo Finansów



IMPORT/PRZYWÓZ						SALDO	
Wartość [tys. EUR]		Wartość [tys. PLN]		Wolumen [tony]		Wartość [tys. EUR]	
I-X 2009r.	I-X 2010r.*	I-X 2009r.	I-X 2010r.*	I-X 2009r.	I-X 2010r.*	I-X 2009r.	I-X 2010r.*
80 011	83 055	348 255	332 649	59 023	64 225	358 565	443 569
45 495	53 188	197 676	213 202	25 325	36 232	-35 690	-43 107
34 516	29 867	150 579	119 447	33 698	27 993	394 255	486 676

### Mięso drobiowe - kod CN 0207

#### WAŻNIEJSZE KRAJE

EKSPORT							
I -X 2009r				I -X 2010r*			
Kraj	Wartość [tys. EUR]	Wartość [tys. PLN]	Wolumen [tony]	Kraj	Wartość [tys. EUR]	Wartość [tys. PLN]	Wolumen [tony]
<b>OGÓLEM</b>	<b>466 477</b>	<b>2 024 203</b>	<b>251 210</b>	<b>OGÓLEM</b>	<b>575 843</b>	<b>2 305 022</b>	<b>325 944</b>
Niemcy	145 758	629 883	53 281	Niemcy	169 596	677 863	61 410
Republika Czeska	57 873	252 168	33 392	Wielka Brytania	81 802	327 416	29 988
Wielka Brytania	55 814	242 995	22 475	Republika Czeska	60 005	240 310	34 774
Niderlandy	32 424	141 020	19 757	Niderlandy	37 765	151 248	24 841
Francja	30 760	133 686	13 118	Francja	35 648	142 873	16 446
Słowacja	17 747	77 044	14 294	Słowacja	29 840	119 335	20 402
Belgia	13 563	58 966	5 426	Hongkong	21 038	84 354	24 392
Litwa	13 356	58 107	10 023	Litwa	14 493	58 079	11 077
Austria	11 536	50 118	4 042	Belgia	13 547	54 239	5 017
Hongkong	11 419	49 319	10 991	Austria	13 264	53 102	4 523
Rumunia	7 331	31 770	6 727	Hiszpania	10 439	41 760	7 945
Irlandia	6 980	30 369	2 337	Irlandia	9 171	36 702	2 940
Hiszpania	6 716	29 303	4 390	Benin	9 103	36 535	8 917
Dania	6 655	28 797	3 811	Rosja	8 416	34 005	7 368
Ukraina	5 795	25 329	10 062	Dania	7 629	30 600	6 972
Lotwa	4 352	19 003	3 423	Rumunia	6 902	27 653	6 380

\* - Dane wstępne

### Mięso drobiowe - kod CN 0207

#### WAŻNIEJSZE KRAJE

IMPORT							
I-X 2009r				I -X 2010r*			
Kraj	Wartość [tys. EUR]	Wartość [tys. PLN]	Wolumen [tony]	Kraj	Wartość [tys. EUR]	Wartość [tys. PLN]	Wolumen [tony]
<b>OGÓLEM</b>	<b>35 770</b>	<b>156 119</b>	<b>34 334</b>	<b>OGÓLEM</b>	<b>30 394</b>	<b>121 560</b>	<b>28 219</b>
Niemcy	8 118	35 397	9 022	Słowacja	6 010	23 905	4 298
Wielka Brytania	5 934	25 784	6 103	Niemcy	5 229	20 953	5 615
Niderlandy	5 598	24 374	3 939	Wielka Brytania	4 918	19 690	4 266
Włochy	3 855	16 927	3 158	Niderlandy	4 673	18 707	4 715
Francja	2 714	11 917	4 115	Włochy	2 690	10 767	2 658
Węgry	1 834	8 014	1 210	Francja	1 384	5 534	1 479
Belgia	1 441	6 206	2 496	Portugalia	1 324	5 306	492
Słowacja	1 415	6 207	636	Belgia	1 092	4 389	1 909
Portugalia	1 082	4 745	483	Węgry	847	3 388	1 082
Brazylia	943	4 178	458	Republika Czeska	796	3 197	708
Hiszpania	754	3 254	622	Brazylia	407	1 640	197
Republika Czeska	498	2 172	582	Hiszpania	333	1 322	246
Austria	311	1 372	485	Dania	134	541	103
Dania	245	1 084	222	Finlandia	113	458	81
Finlandia	175	768	164	Litwa	108	426	144
Irlandia	163	701	232	Tajlandia	100	396	18

**drób żywy - kod CN 0105****WAŻNIEJSZE KRAJE**

<b>EKSPORT</b>							
<b>I-X 2009r</b>				<b>I-X 2010r*</b>			
<b>Kraj</b>	<b>Wartość [tys. EUR]</b>	<b>Wartość [tys. PLN]</b>	<b>Wolumen [tony]</b>	<b>Kraj</b>	<b>Wartość [tys. EUR]</b>	<b>Wartość [tys. PLN]</b>	<b>Wolumen [tony]</b>
<b>OGÓLEM</b>	<b>27 028</b>	<b>118 095</b>	<b>8 595</b>	<b>OGÓLEM</b>	<b>24 596</b>	<b>98 704</b>	<b>8 547</b>
Ukraina	13 149	57 412	1 798	Ukraina	10 276	41 165	1 293
Niemcy	7 511	32 561	6 237	Niemcy	7 317	29 457	6 183
Rosja	2 837	12 579	193	Rosja	2 361	9 457	77
Litwa	1 366	5 986	120	Białoruś	1 561	6 253	158
Białoruś	866	3 778	79	Litwa	1 432	5 727	117
Francja	240	1 072	33	Niderlandy	515	2 070	572
Niderlandy	190	832	18	Francja	434	1 737	86
Łotwa	180	815	18	Węgry	159	648	23
Syria	143	626	2	Syria	145	589	1
Słowacja	129	583	12	Serbia	126	520	2

**drób żywy - kod CN 0105****WAŻNIEJSZE KRAJE**

<b>IMPORT</b>							
<b>I-X 2009r</b>				<b>I-X 2010r*</b>			
<b>Kraj</b>	<b>Wartość [tys. EUR]</b>	<b>Wartość [tys. PLN]</b>	<b>Wolumen [tony]</b>	<b>Kraj</b>	<b>Wartość [tys. EUR]</b>	<b>Wartość [tys. PLN]</b>	<b>Wolumen [tony]</b>
<b>OGÓLEM</b>	<b>45 582</b>	<b>198 034</b>	<b>25 325</b>	<b>OGÓLEM</b>	<b>53 321</b>	<b>213 729</b>	<b>36 241</b>
Republika Czeska	9 035	39 367	6 716	Republika Czeska	13 016	52 114	9 842
Niemcy	8 915	38 767	2 769	Niemcy	12 431	49 943	6 088
Niderlandy	7 426	32 236	5 628	Niderlandy	8 387	33 669	8 512
Słowacja	7 196	31 072	7 024	Słowacja	7 817	31 310	9 017
Francja	5 137	22 425	325	Francja	4 417	17 602	318
Dania	2 759	11 984	303	Dania	2 312	9 293	284
Węgry	1 848	8 042	1 557	Austria	1 586	6 340	64
Austria	1 153	5 021	56	Włochy	1 373	5 511	89
Włochy	957	4 162	77	Litwa	1 114	4 469	1 440
Litwa	805	3 519	856	Węgry	516	2 059	480

Biuletyn „*Rynek mięsa drobiowego*” ukazuje się w każdy czwartek o godz. 13<sup>00</sup>.

**Wydawca:**

Ministerstwo Rolnictwa i Rozwoju Wsi, Departament Rynków Rolnych

ul. Wspólna 30

00-930 Warszawa

tel. (022) 623-16-06

fax (022) 623-27-06

Internet: [strona ZSRiR](#)

**Autor:**

Małgorzata Czeżko, tel. (022) 623-16-06; E-mail: [Małgorzata.Czeżko@minrol.gov.pl](mailto:Malgorzata.Czeżko@minrol.gov.pl)

**Warunki otrzymywania biuletynu:**

Biuletyn udostępniany jest wszystkim zainteresowanym bezpłatnie.