

ZINTEGROWANY SYSTEM ROLNICZEJ INFORMACJI RYNKOWEJ

(podstawa prawna: ustawa o rolniczych badaniach rynkowych z dnia 30 marca 2001 r.)

RYNEK MIĘSA DROBIOWEGO



Nr 43/2011
3 listopada 2011 r.

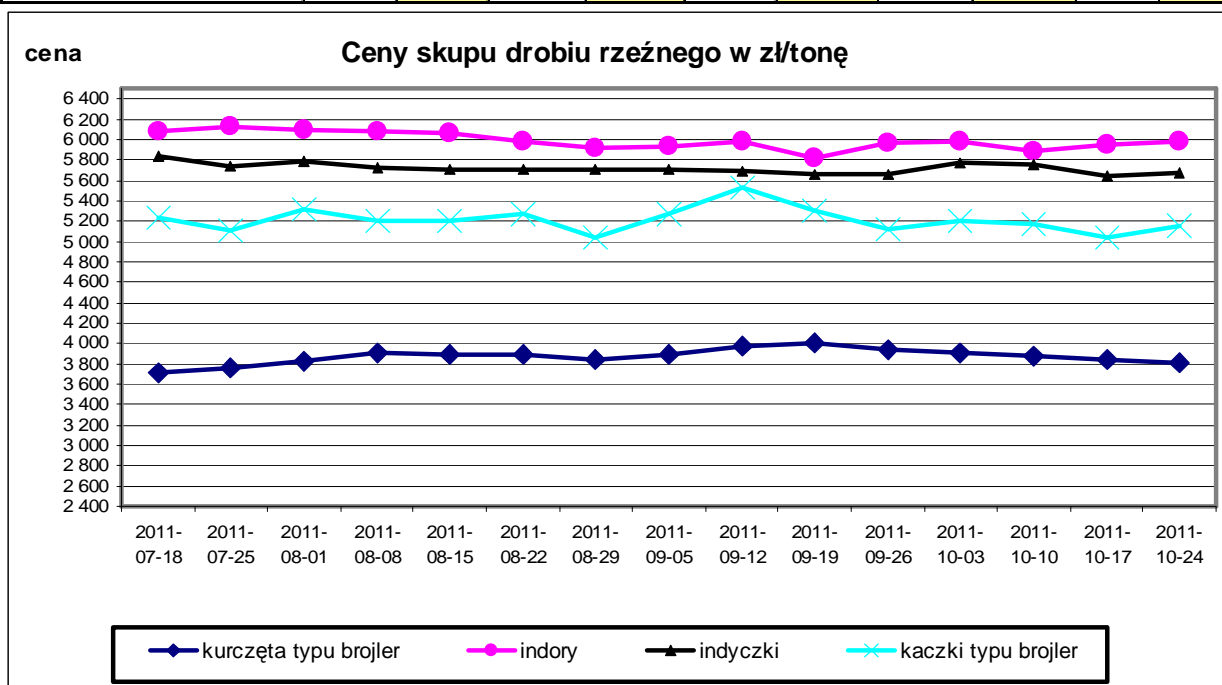
NOTOWANIA Z OKRESU: 24-30.10.2011r.

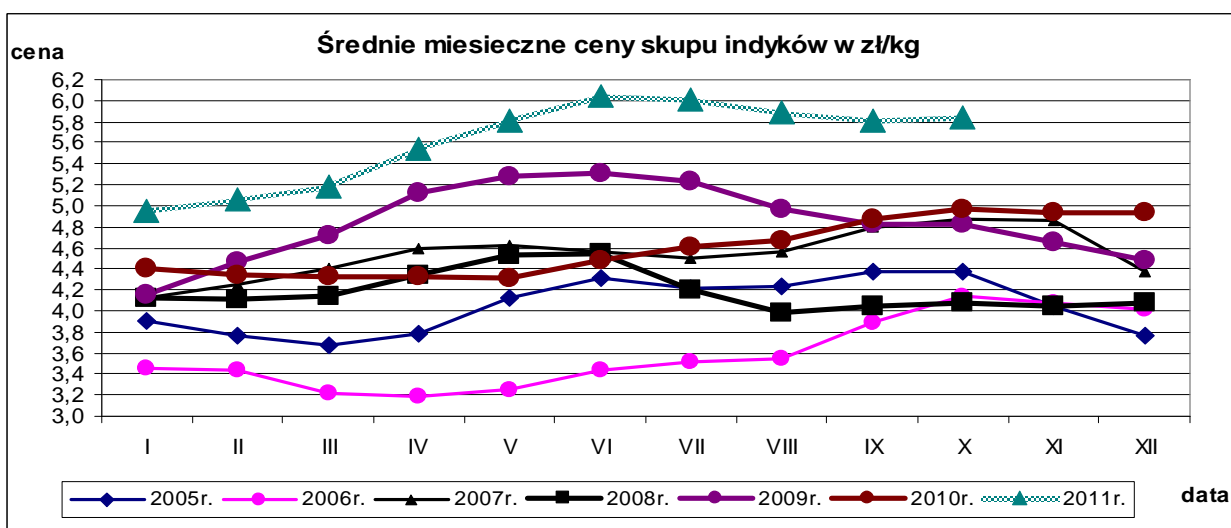
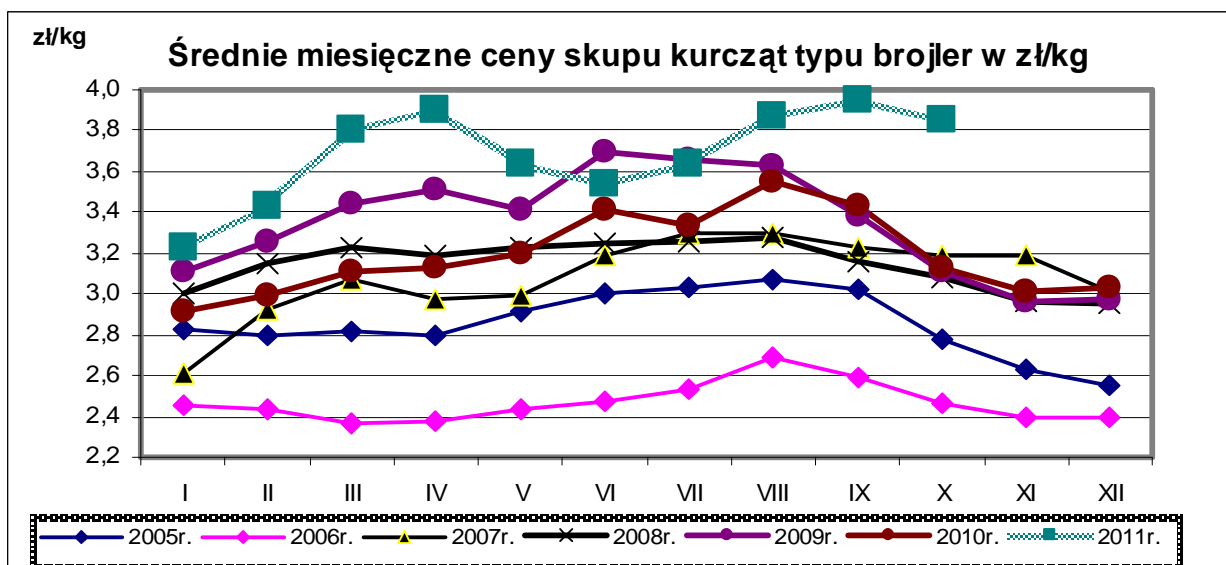
Badanie cen skupu i sprzedaży prowadzone jest na reprezentatywnej próbie, natomiast cen giełdowych na wybranych giełdach towarowych. Średnie ceny netto liczone są jako średnia ważona.

Średnie ceny skupu w zakładach drobiarskich

Z uwagi na zbyt małą ilość podmiotów przysyłających dane nie prezentujemy cen towarów we wszystkich regionach (nie identyfikowalność danych rynkowych).

TOWAR	POLSKA		MAKROREGIONY*							
	cena w zł/tonę	Zmiana ceny [%]	PÓLNOCNY		CENTRALNY		POŁUD-WSCHÓD		ZACHODNI	
			cena w zł/tonę	Zmiana ceny [%]	cena w zł/tonę	Zmiana ceny [%]	cena w zł/tonę	Zmiana ceny [%]	cena w zł/tonę	Zmiana ceny [%]
kurczęta typu brojler	3 808,9	-0,7	3 866,0	-0,7	3 792,0	-0,3	3 790,3	-1,7	3 818,2	-1,2
indory	5 985,5	0,7	5 957,7	1,5					6 042,1	0,3
indyczki	5 677,6	0,5	5 571,0	1,1	5 896,7	-0,4			5 816,0	0,4
kaczki typu brojler	5 148,4	2,1								
gęsi typu brojler	8 588,0	1,2								
gęsi tuczone	8 150,4	-3,4	8 158,9	-1,3	8 673,1	0,2				
kury nieśne ze stad reprodukcyjnych										
kury nieśne ze stad towarowych	1 502,3	-6,1								
kury mięsne ze stad reprodukcyjnych	2 566,3	-2,1								
kury mięsne ze stad towarowych										





Porównanie aktualnych cen skupu i sprzedaży drobiu (24-30.10.2011r) z cenami w analogicznym okresie roku 2010 i ubiegłym tygodniem.

Towar	CENA [zł/kg]					OBROTY	
	30.10.2011	23.10.2011	31.10.2010	Zmiana tygodniowa	Zmiana roczna	Zmiana tygodniowa	Zmiana roczna
Średnie ceny skupu drobiu rzeźnego							
Kurczęta typu brojler	3,81	3,84	3,06	-0,7%	24,5%	↔	↑
Indory	5,99	5,94	4,98	0,7%	20,2%	↓	↑
Indyczki	5,68	5,65	4,91	0,5%	15,6%	↑	↓
Kaczki typu brojler	5,15	5,04	4,76	2,1%	8,2%	↓	↔
Średnie ceny sprzedaży drobiu rzeźnego							
Tuszki kurcząt patroszonych 65%	5,83	5,79	4,56	0,8%	27,9%	↔	↓
Ćwiartki z kurczaka	4,50	4,45	3,83	1,1%	17,4%	↓	↑
Filety z piersi kurczaka	14,83	14,85	12,76	-0,1%	-0,5%	↓	↑
Filety z piersi indyka	18,72	18,60	14,90	0,6%	25,6%	↑	↓
Skrzydła z indyka	5,56	5,80	4,77	-4,1%	16,5%	↓	↓
Udźce z indyka	9,62	9,83	8,09	-2,1%	18,9%	↓	↓
Podudzia z indyka	5,75	5,77	4,53	-0,4%	27,0%	↑	↔

Średnie miesięczne ceny skupu kurcząt i indyków (typ brojler, w zł/kg)

Miesiące/ Regiony	KURCZĘTA				
	POLSKA	Północny	Centralny	Poł-wsch	Zachodni
I 2011	3,23	3,26	3,22	3,25	3,21
II 2011	3,44	3,44	3,44	3,52	3,41
III 2011	3,80	3,80	3,79	3,81	3,81
IV 2011	3,91	3,89	3,92	3,94	3,88
V 2011	3,64	3,73	3,60	3,61	3,67
VI 2011	3,54	3,61	3,51	3,62	3,55
VII 2011	3,62	3,64	3,64	3,65	3,57
VIII 2011	3,87	3,86	3,88	3,91	3,83
IX 2011	3,95	3,99	3,96	3,95	3,93
X 2011	3,85	3,90	3,83	3,87	3,87
	INDYKI				
	POLSKA	Północny	Centralny	Poł-wsch	Zachodni
I 2011	4,96	4,95	4,89	4,92	4,99
II 2011	5,06	5,06	5,05	4,97	5,06
III 2011	5,19	5,20	5,22	5,21	5,14
IV 2011	5,55	5,60	5,58	5,57	5,39
V 2011	5,81	5,82	5,95	5,91	5,67
VI 2011	6,04	6,08	6,12	6,10	5,91
VII 2011	6,01	6,07	5,95	5,85	5,81
VIII 2011	5,89	5,88	5,77	5,79	5,95
IX 2011	5,81	5,74	5,87	5,95	5,95
X 2011	5,84	5,76	5,95	5,93	5,98

Średnie ceny sprzedaży w zakładach drobiarskich

Ceny sprzedaży mięsa drobiowego za okres: **2011-10-24 - 2011-10-30**

TOWAR	POLSKA		MAKROREGIONY*							
			PÓLNOCNY		CENTRALNY		POŁUD-WSHOD		ZACHODNI	
	cena w zł/tonę	Zmiana ceny [%]	cena w zł/tonę	Zmiana ceny [%]	cena w zł/tonę	Zmiana ceny [%]	cena w zł/tonę	Zmiana ceny [%]	cena w zł/tonę	Zmiana ceny [%]
tuszki kurcząt patroszonych 65% bez szyj	6 601	0,8	6 767	4,0	6 722	-0,4			6 451	0,2
tuszki kurcząt patroszonych 65% z szyjami	5 809	0,9	6 030	-0,6	5 751	1,2	5 789	-0,6	6 020	0,5
tuszki indyków patroszonych 73%	8 947	-0,2	8 959	-3,2	10 414	1,5			8 876	0,0
ćwiartki z kurczaka	4 496	1,1	4 578	1,8	4 561	1,6	5 085	1,6	4 355	0,9
skrzydła z kurczaka	5 556	0,0	6 059	-7,9	4 900	0,3	4 431	-3,9	5 783	-0,8
filety z piersi kurczaka	14 831	-0,1	14 651	-1,2	14 430	-0,6	14 108	-0,5	15 411	0,7
nogi z kurczaka	6 325	-1,6	6 336	-4,6	6 508	-0,1	7 138	-4,5	6 148	-1,4
podudzia z kurczaka	7 449	0,9	7 401	-0,1	7 786	0,7	7 452	-0,5	7 250	2,0
uda z kurczaka	6 545	1,1	6 505	-2,4	6 499	0,5	6 517	-0,5	6 643	4,8
filety z piersi indyka	18 719	0,6	18 405	0,4	18 370	2,6			19 459	0,4
skrzydła z indyka	5 557	-4,1	5 478	-7,2	6 009	-0,8			5 418	-0,3
udźce z indyka	9 620	-2,2	9 436	-2,1	9 513	0,2			10 363	-0,1
podudzia z indyka	5 751	-0,4	5 936	-2,9	6 440	8,6			5 574	0,8
wątroby z kurczaka	3 667	-2,3	4 066	4,2	3 352	-3,5	4 961	3,2	3 665	-5,9
wątroby z indyka	5 438	1,6	5 481	2,5	5 779	5,0			5 256	-1,1

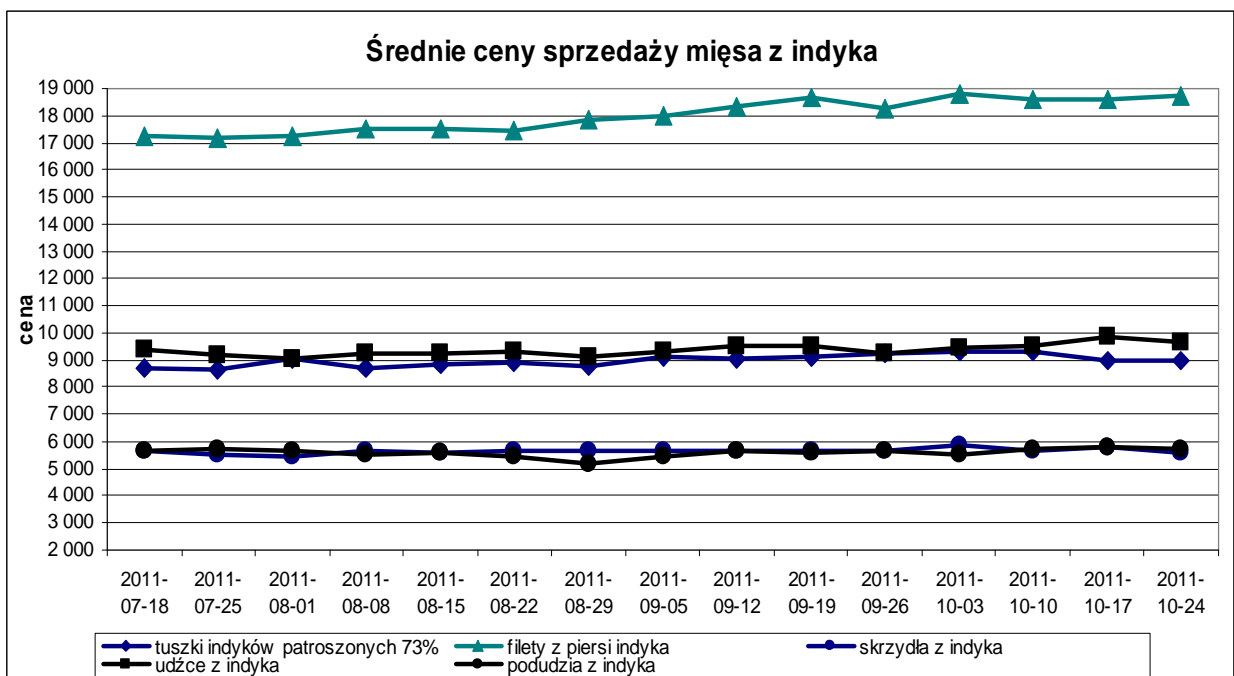
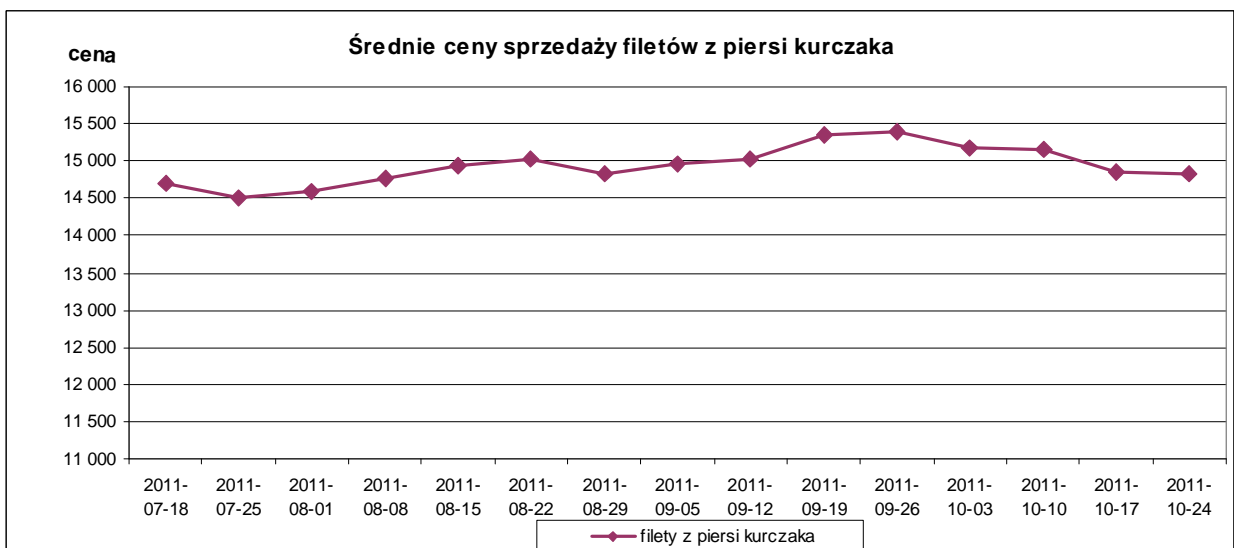
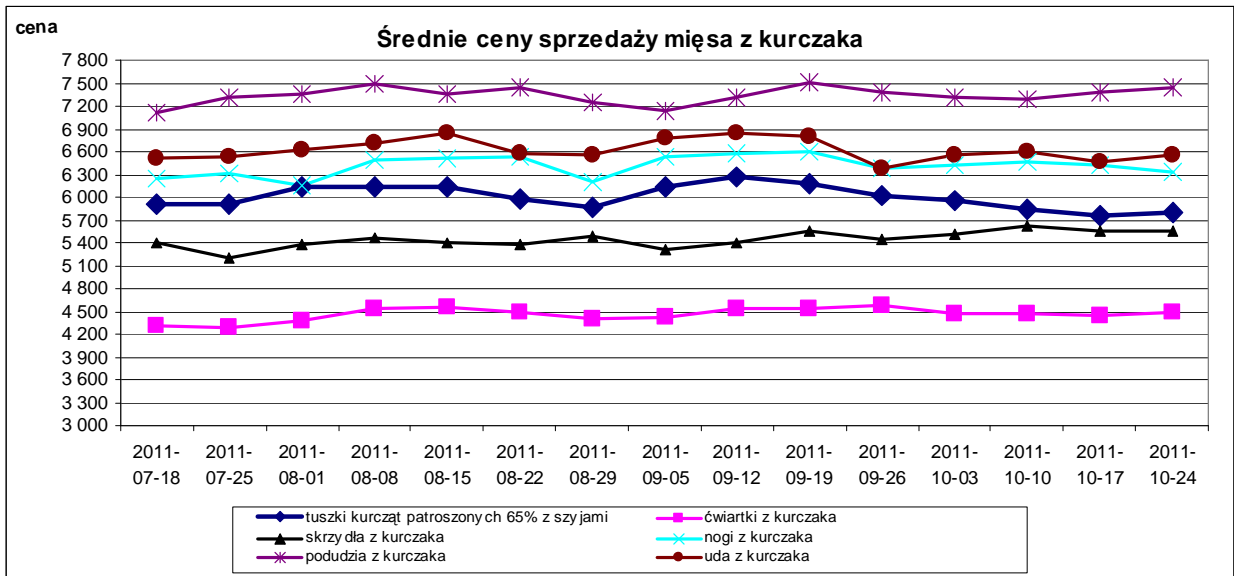
Ceny sprzedaży mięsa drobiowego (LUZEM) za okres:

2011-10-24 - 2011-10-30

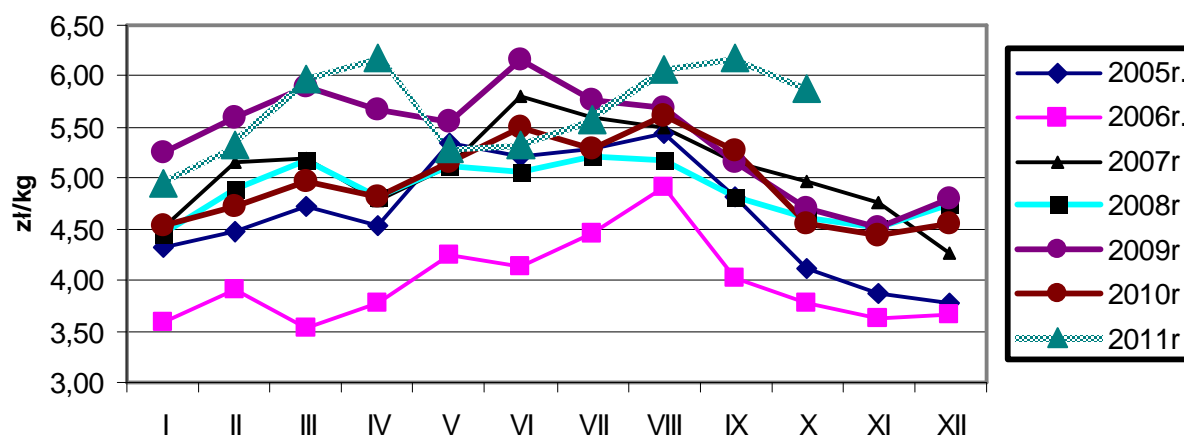
TOWAR	POLSKA		MAKROREGIONY*							
	cena w zł/tonę	Zmiana ceny [%]	PÓŁNOCNY		CENTRALNY		POŁUD-WSHOD		ZACHODNI	
			cena w zł/tonę	Zmiana ceny [%]	cena w zł/tonę	Zmiana ceny [%]	cena w zł/tonę	Zmiana ceny [%]	cena w zł/tonę	Zmiana ceny [%]
tuszki kurcząt patroszonych 65% bez szyj	6 600,6	0,8	6 767,2	4,0	6 722,0	-0,4			6 450,9	0,2
tuszki kurcząt patroszonych 65% z szyjami	5 746,3	0,9	5 935,3	0,0	5 704,5	1,1	5 715,3	-0,2	5 929,5	0,6
tuszki indyków patroszonych 73%	8 931,0	-0,2	8 959,2	-3,2	10 234,1	1,2			8 876,2	0,0
ćwiartki z kurczaka	4 363,6	1,8	4 352,2	2,3	4 348,7	2,4	5 129,0	2,4	4 297,2	1,7
skrzydła z kurczaka	5 463,0	0,3	5 963,4	-9,4	4 703,5	0,4	4 275,3	-3,0	5 751,1	-0,7
filety z piersi kurczaka	14 560,1	-0,3	14 082,5	-2,0	13 813,2	0,0	13 974,0	-0,6	15 572,4	0,7
nogi z kurczaka	6 181,3	-0,9	6 258,6	-3,9	6 246,7	0,9	6 700,4	-0,2	6 077,6	-1,4
podudzia z kurczaka	6 676,6	1,3	6 556,6	-2,4	7 207,0	1,4	7 233,5	2,8	6 321,9	2,3
uda z kurczaka	5 835,4	1,3	5 954,5	-4,4	5 724,0	1,7	6 297,9	1,8	5 691,7	4,0
filety z piersi indyka	18 750,0	0,9	18 515,9	0,6	18 334,1	2,8			19 336,0	0,4
skrzydła z indyka	5 508,5	-4,0	5 424,9	-6,9	5 912,5	-1,3			5 402,5	-0,3
udźce z indyka	9 711,5	-2,2	9 562,2	-2,3	9 492,7	0,4			10 361,0	-0,1
podudzia z indyka	5 519,1	-1,4	5 398,8	-4,9	6 182,8	7,1			5 569,2	0,8
wątroby z kurczaka	3 523,4	-2,2	3 761,6	4,8	3 230,4	-3,7	5 187,9	4,0	3 479,1	-4,2
wątroby z indyka	5 283,0	1,4	5 349,5	2,6	5 220,7	2,9			5 233,2	-0,2

Ceny sprzedaży mięsa drobiowego (KONFEKCJONOWANE) za okres: 24-30.10.2011

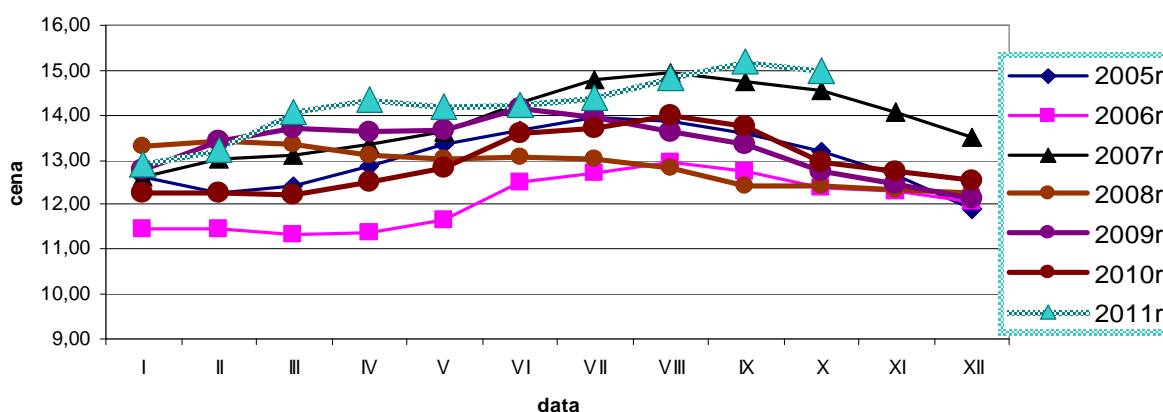
TOWAR	POLSKA		MAKROREGIONY*							
	cena w zł/tonę	Zmiana ceny [%]	PÓŁNOCNY		CENTRALNY		POŁUD-WSHOD		ZACHODNI	
			cena w zł/tonę	Zmiana ceny [%]	cena w zł/tonę	Zmiana ceny [%]	cena w zł/tonę	Zmiana ceny [%]	cena w zł/tonę	Zmiana ceny [%]
tuszki kurcząt patroszonych 65% bez szyj										
tuszki kurcząt patroszonych 65% z szyjami	6 674,0	-1,2	6 586,9	-0,3	7 075,6	-0,5	6 224,2	-2,9	6 621,7	-1,9
tuszki indyków patroszonych 73%										
ćwiartki z kurczaka	5 329,1	-7,1	5 505,7	-5,2	5 759,9	-2,5	4 806,1	-3,7	4 841,0	-12,7
skrzydła z kurczaka	6 280,5	0,1	6 559,9	-0,1	6 275,8	-0,3	5 277,7	-4,2	6 278,4	-1,6
filety z piersi kurczaka	15 319,4	0,4	15 391,5	0,2	15 569,7	0,5	14 774,0	0,0	15 124,5	1,0
nogi z kurczaka	7 963,7	2,4	8 457,3	1,8	8 002,2	4,1	9 668,8	5,1	7 454,5	1,8
podudzia z kurczaka	8 071,3	-0,3	8 208,9	0,0	8 116,5	0,2	7 865,6	-2,1	7 977,7	-0,9
uda z kurczaka	7 366,3	-0,2	7 267,4	0,3	7 439,7	0,4	7 006,7	-3,6	7 409,3	-0,5
filety z piersi indyka	18 643,0	0,0	18 168,6	0,5					19 796,7	0,0
skrzydła z indyka	7 374,8	8,2	7 236,5	7,8					6 796,4	0,8
udźce z indyka	8 430,7	5,2	8 304,2	6,8					10 597,5	-0,4
podudzia z indyka	7 608,4	0,4	7 645,6	1,0					6 818,6	0,5
wątroby z kurczaka	4 822,8	-0,8	4 482,1	0,7	5 403,8	-0,1	3 153,4	-5,6	5 384,9	1,5
wątroby z indyka	6 365,1	-0,9	5 928,4	0,5					5 925,3	-11,1



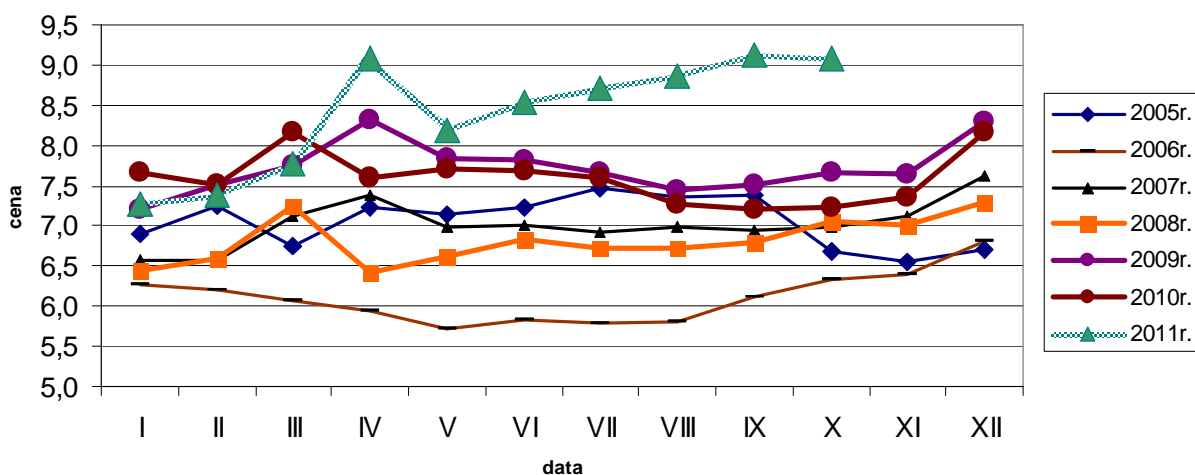
Średnie ceny sprzedaży tuszki z kurczaka 65% w zł/kg



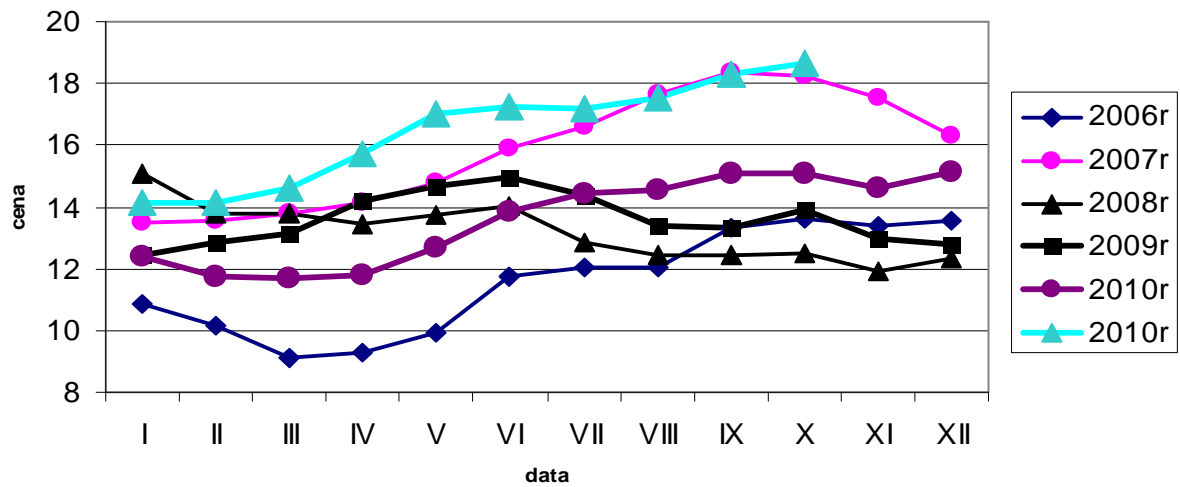
Ceny sprzedaży filetów z piersi kurczaka w zł/kg



Ceny sprzedaży tuszki z indyka w zł/kg



Ceny sprzedaży filetów z piersi indyka w zł/kg



Średnie miesięczne ceny sprzedaży kurczaków i indyków (w zł/kg)

KURCZAKI

Miesiące/ Regiony	POLSKA	Północny	Centralny	Poł-wsch	Zachodni
I 2011	4,95	5,09	4,87	4,98	5,13
II 2011	5,33	5,43	5,29	5,48	5,35
III 2011	5,98	6,08	5,94	5,99	6,05
IV 2011	6,18	6,24	6,14	6,19	6,29
V 2011	5,29	5,62	5,15	5,20	5,74
VI 2011	5,32	5,58	5,23	5,30	5,61
VII 2011	5,58	5,92	5,52	5,50	5,74
VIII 2011	6,07	6,23	6,02	6,07	6,19
IX 2011	6,17	6,41	6,13	6,19	6,27
X 2011	5,87	6,13	5,79	5,88	6,10

INDYKI

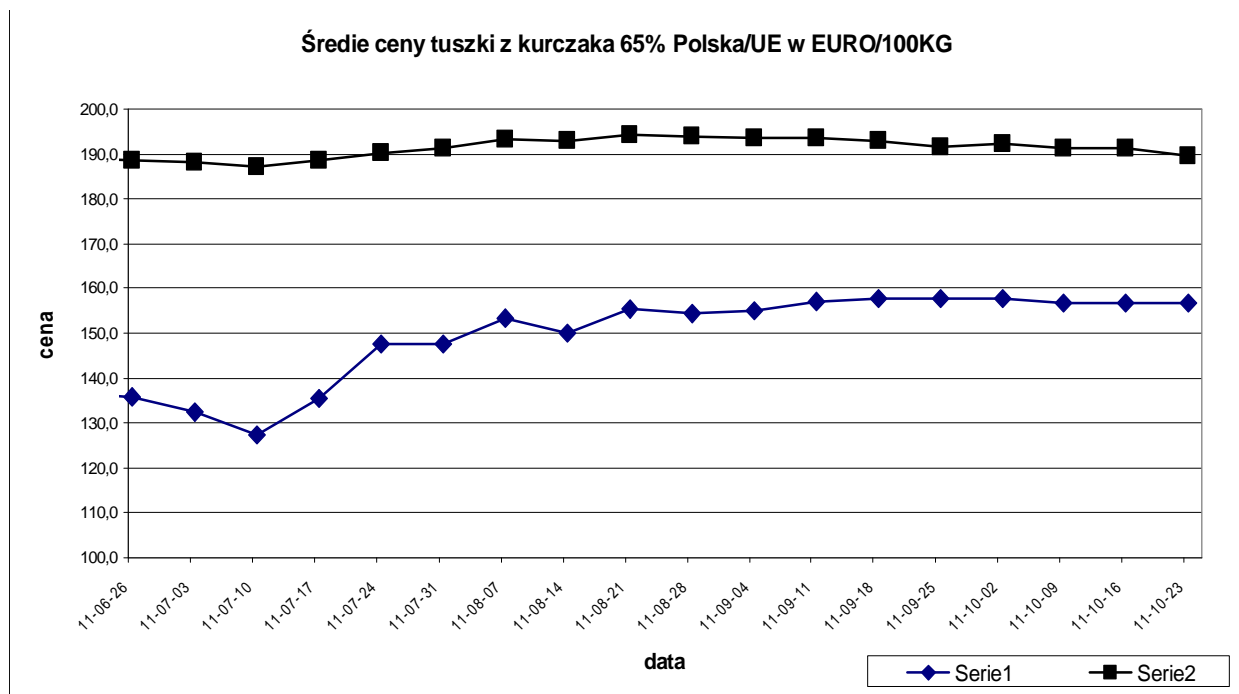
	POLSKA	Północny	Centralny	Poł-wsch	Zachodni
I 2011	7,27	n	n	n	n
II 2011	7,38	n	n	n	n
III 2011	7,76	n	n	n	n
IV 2011	9,08	n	n	n	n
V 2011	8,19	n	n	n	n
VI 2011	8,53	n	n	n	n
VII 2011	8,72	n	n	n	n
VIII 2011	8,88	n	n	n	n
IX 2011	9,12	n	n	n	n
X 2011	9,08	n	n	n	n

Srednie ceny sprzedazy miesa z kurczaka
tuszka kurczaka 65%
(w euro i walucie krajowej za 100 kg)

		7-08-11	14-08-11	21-08-11	28-08-11	4-09-11	11-09-11	18-09-11	25-09-11	2-10-11	9-10-11	16-10-11	23-10-11	zmiana 1 mc
BELGIA	EUR	171,0	174,0	175,0	180,0	180,0	178,0	180,0	180,0	178,0	178,0	178,0	183,0	2,8%
BUŁGARIA	EUR	152,6	154,6	126,4	145,4	134,2	142,1	147,8	147,4	152,0	152,0	152,0	152,0	
	BGN	298,5	302,3	247,1	284,4	262,5	278,0	289,0	288,3	297,3	297,3	297,3	297,3	
CZECZY	EUR	181,3	177,9	181,2	178,0	178,0	180,8	181,8	177,2	186,9	178,9	174,6	176,7	1,2%
	CZK	4393,4	4302,3	4419,2	4333,6	4303,3	4415,6	4453,4	4387,0	4608,2	4442,0	4323,3	4396,5	1,7%
DANIA	EUR	246,1	225,2	260,6	261,4	256,6	240,2	238,3	245,8	237,8	237,1	245,4	245,4	
	DKK	1833,0	1678,0	1941,0	1947,0	1912,0	1789,0	1775,0	1830,0	1770,0	1765,0	1827,0	1827,0	
NIEMCY	EUR	256,0	256,0	256,0	256,0	256,0	256,0	256,0	256,0	256,0	256,0	256,0	256,0	0,0%
ESTONIA	EUR													
GRECJA	EUR	215,3	214,1	213,9	213,9	213,9	213,9	213,9	213,9	213,1	213,1	213,1	213,1	
HISZPANIA	EUR	198,9	198,9	200,2	200,2	200,5	201,9	201,9	201,6	201,1	196,9	196,9	187,7	-4,7%
FRANCJA	EUR	225,0	225,0	225,0	225,0	225,0	225,0	225,0	225,0	225,0	225,0	225,0	225,0	
IRLANDIA	EUR	180,0	180,0	180,0	180,0	180,0	180,0	180,0	180,0	180,0	180,0	180,0	180,0	0,0%
WŁOCHY	EUR	220,0	220,0	225,0	225,0	225,5	225,5	220,0	220,0	230,0	225,0	225,0	225,0	
CYPR	EUR	247,4	247,4	247,4	247,4	247,4	247,4	247,4	247,4	247,4	247,4	247,4	247,4	0,0%
ŁOTWA	EUR	164,4	175,1	169,1	166,9	178,1	180,2	176,5	171,4	166,4	177,4	177,7	188,6	6,1%
	LVL	116,6	124,2	120,0	118,4	126,3	127,8	125,2	121,6	118,1	125,7	125,5	133,0	6,0%
LITWA	EUR	153,3	149,9	155,3	154,3	154,9	157,1	157,8	157,6	157,8	156,6	156,6	156,8	0,1%
	LTL	529,4	517,7	536,2	532,8	535,0	542,4	544,8	544,3	545,0	540,9	540,9	541,3	0,1%
WĘGRY	EUR	170,3	168,8	175,5	166,8	175,3	165,2	161,4	155,1	157,2	150,7	157,4	150,8	-4,2%
	HUF	46239,5	46292,6	47703,5	45425,5	47918,8	45872,6	45937,1	45137,5	45693,4	44684,4	46199,4	44676,1	-3,3%
MALTA	EUR	199,5	199,5	202,8	202,8	202,8	202,3	202,3	202,3	202,8	202,8	202,8	202,8	
HOLANDIA	EUR	186,0	188,0	190,0	193,0	193,0	193,0	193,0	193,0	193,0	198,0	198,0	198,0	
AUSTRIA	EUR	196,1	193,5	194,8	192,3	192,2	193,5	190,9	193,0	192,3	195,5	193,6	193,6	
POLSKA	EUR	153,0	149,4	148,1	144,3	141,5	145,0	144,5	140,0	137,0	135,8	136,4	133,1	-2,4%
	PLN	615,8	614,0	615,5	601,3	589,0	614,8	626,8	620,4	605,7	596,1	589,4	579,0	-1,8%
PORTUGALIA	EUR	203,0	223,0	220,0	220,0	215,0	210,0	200,0	194,0	188,0	185,0	180,0	171,0	-5,0%
RUMUNIA	EUR	158,8	157,4	158,5	158,6	159,6	159,1	158,0	156,9	155,8	157,2	157,2	156,6	-0,3%
	RON	672,0	672,0	676,0	675,0	676,0	676,0	676,0	674,0	679,0	679,0	679,0	679,0	0,0%
SLOWENIA	EUR	200,4	197,1	194,2	193,6	196,8	196,0	205,7	199,9	201,4	207,2	198,6	209,6	5,6%
SLOWACJA	EUR	183,9	181,5	176,7	172,3	175,5	182,2	183,0	186,5	181,3	185,4	176,2	181,5	3,1%
FINLANDIA	EUR	253,0	252,2	252,9	252,1	249,6	249,7	249,1	250,3	248,6	249,8	247,9	248,5	0,2%
SZWECJA	EUR	232,6	212,8	218,5	220,4	222,5	219,8	229,8	213,1	217,2	218,6	227,0	212,0	-6,6%
	SEK	2118,0	1965,0	2015,0	2012,0	2032,0	1979,0	2091,0	1963,0	2006,0	2003,0	2073,0	1935,0	-6,7%
ANGLIA	EUR	146,0	147,1	146,7	146,0	144,2	145,7	146,7	146,0	146,4	147,5	146,0	146,0	
	GBP	127,4	128,7	128,2	128,3	127,3	127,3	127,3	127,3	127,3	127,3	127,3	127,3	
EU	EUR	193,10	192,76	194,24	193,93	193,48	193,44	192,90	191,70	192,29	191,28	191,21	189,41	-0,9%

Średnie miesięczne ceny sprzedazy miesa z kurczaka
tuszka kurczaka 65%
(w euro i walucie krajowej za 100 kg)

		Sep 10	Oct 10	Nov 10	Dec-10	Jan-11	Feb-11	Mch 11	April 11	May 11	June 11	July 11	Aug 11	Sep 11	zmiana - 1 rok
BELGIA	EUR	170,8	158,2	159,9	170,0	171,9	172,4	178,7	185,6	178,1	168,5	168,7	175,5	179,2	4,9
BUŁGARIA	EUR	140,9	136,1	138,4	146,9	142,0	146,1	142,4	156,8	149,6	150,1	150,2	143,7	145,3	3,1
	BGN	275,6	266,3	270,6	287,3	277,6	285,7	278,6	306,7	292,5	293,5	293,7	281,1	284,1	3,1
CZECZY	EUR	174,6	178,5	178,2	175,4	182,0	182,4	180,4	183,7	179,4	182,1	180,1	179,4	180,8	3,6
	CZK	4305,8	4380,4	4390,5	4410,8	4458,9	4428,2	4400,0	4466,0	4371,1	4424,0	4383,7	4356,4	4434,9	3,0
DANIA	EUR	201,9	215,1	207,4	211,3	208,7	215,0	214,4	215,0	226,4	234,9	230,8	249,1	243,9	20,8
	DKK	1503,7	1603,7	1545,9	1574,8	1555,4	1602,6	1599,2	1603,4	1688,0	1751,6	1720,7	1855,8	1816,2	20,8
NIEMCY	EUR	249,7	250,0	249,9	249,8	250,0	249,0	250,4	252,6	254,5	256,6	256,3	256,0	256,0	2,5
ESTONIA	EUR														0,0
	EEK														0,0
GRECJA	EUR	210,0	210,0	212,3	212,5	211,4	212,0	212,4	213,0	212,9	216,0	215,8	214,3	213,9	1,9
HISZPANIA	EUR	182,8	189,0	170,2	168,3	160,5	165,0	166,1	171,5	184,0	191,5	197,4	199,6	201,5	10,2
FRANCJA	EUR	203,8	205,0	208,1	210,0	216,6	220,0	220,0	223,7	225,0	225,0	225,0	225,0	225,0	10,4
IRLANDIA	EUR	180,0	180,0	180,0	180,0	180,0	180,0	180,0	180,0	180,0	180,0	180,0	180,0	180,0	0,0
WŁOCHY	EUR	188,8	185,4	192,8	201,3	201,9	191,3	195,5	207,8	216,5	218,2	215,6	222,8	223,7	18,5
CYPR	EUR	243,9	245,0	245,6	245,2	245,9	245,4	245,7	247,3	246,7	247,2	247,4	247,4	247,4	1,4
LITWA	EUR	167,9	182,0	176,8	178,0	176,7	185,4	168,3	172,0	167,3	167,9	168,9	169,8	174,7	4,1
	LVL	119,0	129,1	125,5	126,3	124,4	130,5	119,0	122,0	118,7	119,1	119,8	120,4	123,9	4,1
ŁOTWA	EUR	149,2	146,6	143,8	143,7	140,7	144,4	153,0	155,2	151,7	152,8	155,5	153,4	157,2	5,4
	LTL	515,3	506,1	496,7	496,1	486,0	498,5	528,1	536,0	523,6	527,7	537,1	529,6	542,9	5,4
WĘGRY	EUR	166,1	173,5	171,9	167,3	167,3	168,7	170,3	175,2	173,5	178,4	175,5	170,8	162,0	-2,5
	HUF	46887,9	47588,0	47315,3	46453,2	46100,4	45750,7	46166,5	46483,4	46289,2	47595,3	46940,7	46560,8	45959,1	-2,0
MALTA	EUR	194,3	194,4	194,8	196,9	197,8	198,7	199,1	199,1	201,1	199,1	199,5	201,3	202,4	4,2
HOLANDIA	EUR	190,0	183,2	181,0	181,0	178,9	182,0	187,1	195,5	196,8	190,2	183,5	189,6	193,0	1,6
AUSTRIA	PLN	187,0	188,7	192,9	192,1	191,7	190,6	190,8	190,6	191,7	192,8	193,4	194,0	192,4	2,9
POLSKA	EUR	134,2	116,1	112,6	112,7	126,2	137,2	149,1	154,9	135,6	134,1	138,8	148,0	141,9	5,7
	PLN	531,0	459,0	444,4	450,8	491,3	538,7	598,8	614,7	534,0	531,9	554,5	609,5	613,9	15,6
PORTUGALIA	EUR	182,7	171,9	159,7	165,1	156,8	163,9	151,7	177,8	181,5	161,8	175,0	216,4	200,9	10,0
RUMUNIA	EUR	154,4	158,7	157,0	155,9	155,6	156,6	161,8	167,8	170,0	164,4	159,6	158,5	157,8	2,2
	RON	658,2	679,0	674,3	669,2	663,4	665,3	674,0	688,1	699,4	688,6	676,2	674,0	675,2	2,6
SLOWENIA	EUR	192,0	187,8	189,5	191,1	193,8	195,7	196,8	194,5	193,7	192,8	196,6	196,4	200,2	4,3
SŁOWACJA	EUR	177,2	170,0	168,2	169,2	170,4	168,0	171,8	177,0	179,9	180,4	180,1	178,3	182,3	2,9
FINLANDIA	EUR	238,8	239,3	237,1	237,4	236,2	241,7	246,0	249,5	248,9	249,3	250,2	252,3	249,5	4,5
SZWECJA	EUR	206,1	208,2	211,0	216,9	215,0	214,0	214,3	223,7	218,7	220,1	214,8	221,2	220,5	7,0
	SEK	1903,9	1930,6	1966,8	1967,2	1918,5	1882,1	1903,3	2003,7	1959,9	2002,1	1962,1	2027,9	2013,0	5,7
ANGLIA	EUR	132,2	128,8	131,6	132,5	128,4	135,4	135,4	138,3	143,8	143,0	143,2	145,5	144,4	9,2
	GBP	110,8	112,7	112,6	112,3	108,8	114,6	117,3	122,1	126,4	126,8	126,8	127,4	127,4	15,1
UE	EUR	178,7	176,6	174,8	176,1	176,4	179,3	181,5	186,7	188,5	188,7	189,2	193,4	192,5	7,7



HANDEL ZAGRANICZNY

UWAGA: Dane w trakcie weryfikacji - mogą być obciążone istotnymi błędami

OGÓŁEM

CN	Nazwa towaru	EKSPORT/WYWÓZ					
		Wartość [tys. EUR]		Wartość [tys. PLN]		Wolumen [tony]	
		I-VIII 2010r.	I-VIII 2011r.*	I-VIII 2010r.	I-VIII 2011r.*	I-VIII 2010r.	I-VIII 2011r.*
RAZEM drób żywy i mięso		446 643	536 241	1 796 499	2 124 193	261 508	274 361
0105	Drób żywy	21 348	21 509	85 978	85 193	8 439	6 514
0207	Mięso drobiowe	425 295	514 732	1 710 521	2 039 000	253 069	267 847

IMPORT/PRZYWÓZ						SALDO	
Wartość [tys. EUR]		Wartość [tys. PLN]		Wolumen [tony]		Wartość [tys. EUR]	
I-VIII 2010r.	I-VIII 2011r.*	I-VIII 2010r.	I-VIII 2011r.*	I-VIII 2010r.	I-VIII 2011r.*	I-VIII 2010r.	I-VIII 2011r.*
67 140	81 121	270 083	321 425	51 954	62 074	379 503	455 120
43 858	56 500	176 588	223 844	28 796	39 728	-22 510	-34 991
23 282	24 621	93 495	97 581	23 158	22 346	402 013	490 111

UNIA EUROPEJSKA-27

CN	Nazwa towaru	EKSPORT/WYWÓZ					
		Wartość [tys. EUR]		Wartość [tys. PLN]		Wolumen [tony]	
		I-VIII 2010r.	I-VIII 2011r.*	I-VIII 2010r.	I-VIII 2011r.*	I-VIII 2010r.	I-VIII 2011r.*
RAZEM drób żywy i mięso		388 167	480 423	1 561 040	1 903 187	204 726	220 451
0105	Drób żywy	9 485	8 743	38 277	34 621	7 190	5 361
0207	Mięso drobiowe	378 682	471 680	1 522 763	1 868 566	197 536	215 090

IMPORT/PRZYWÓZ						SALDO	
Wartość [tys. EUR]		Wartość [tys. PLN]		Wolumen [tony]		Wartość [tys. EUR]	
I-VIII 2010r.	I-VIII 2011r.*	I-VIII 2010r.	I-VIII 2011r.*	I-VIII 2010r.	I-VIII 2011r.*	I-VIII 2010r.	I-VIII 2011r.*
66 867	80 469	268 971	318 828	51 817	62 003	284 938	341 200
43 858	56 125	176 588	222 345	28 796	39 721	-34 373	-47 382
23 009	24 344	92 383	96 483	23 021	22 282	355 674	447 336

Mięso drobiowe - kod CN 0207

WAŻNIEJSZE KRAJE

EKSPORT							
I-VIII 2010r				I-VIII 2011r*			
Kraj	Wartość [tys. EUR]	Wartość [tys. PLN]	Wolumen [tony]	Kraj	Wartość [tys. EUR]	Wartość [tys. PLN]	Wolumen [tony]
OGÓLEM	425 295	1 710 521	253 069	OGÓLEM	514 732	2 039 000	267 847
Niemcy	111 660	449 107	43 745	Niemcy	134 254	532 209	44 130
Wielka Brytania	62 191	249 880	23 197	Wielka Brytania	73 559	291 556	24 455
Republika Czeska	45 315	182 284	26 986	Republika Czeska	54 072	214 074	28 542
Niderlandy	29 385	118 173	20 650	Niderlandy	38 949	154 270	23 516
Francja	28 298	113 797	12 900	Francja	36 171	143 107	15 060
Słowacja	23 784	95 491	17 124	Słowacja	26 906	106 540	16 795
Hongkong	16 059	64 694	18 196	Hiszpania	18 218	72 182	10 273
Belgia	10 573	42 481	4 066	Austria	15 467	61 337	4 502
Litwa	10 537	42 451	8 682	Hongkong	15 363	60 807	19 414
Austria	9 961	40 065	3 551	Litwa	11 547	45 722	7 855
Hiszpania	8 402	33 737	6 805	Belgia	10 709	42 436	3 464
Rosja	7 321	29 684	6 467	Benin	10 009	39 611	8 474
Benin	7 237	29 167	7 163	Bułgaria	9 591	37 957	9 513
Irlandia	7 196	28 907	2 327	Dania	8 963	35 463	6 456
Dania	5 503	22 200	5 622	Irlandia	7 204	28 537	2 124
Rumunia	5 460	21 966	4 968	Węgry	7 198	28 441	6 662

* - Dane wstępne

Mięso drobiowe - kod CN 0207

WAŻNIEJSZE KRAJE

IMPORT							
I-VIII 2010r				I-VIII 2011r*			
Kraj	Wartość [tys. EUR]	Wartość [tys. PLN]	Wolumen [tony]	Kraj	Wartość [tys. EUR]	Wartość [tys. PLN]	Wolumen [tony]
OGÓLEM	23 282	93 495	23 158	OGÓLEM	24 621	97 581	22 346
Słowacja	5 028	20 025	4 052	Niderlandy	4 626	18 349	5 281
Niemcy	4 001	16 107	4 727	Słowacja	4 547	17 996	2 826
Wielka Brytania	3 853	15 477	3 401	Niemcy	3 871	15 337	4 104
Niderlandy	3 427	13 784	3 502	Wielka Brytania	3 646	14 439	2 804
Włochy	1 679	6 764	1 728	Włochy	3 135	12 441	2 619
Francja	1 095	4 390	1 285	Węgry	1 379	5 462	2 172
Belgia	860	3 479	1 667	Portugalia	950	3 796	245
Portugalia	839	3 392	331	Francja	522	2 069	678
Republika Czeska	633	2 555	509	Dania	413	1 624	306
Węgry	576	2 314	679	Hiszpania	324	1 287	186
Szwecja	435	1 760	629	Finlandia	209	826	203
Hiszpania	233	927	180	Belgia	179	708	261
Brazylia	212	868	126	Estonia	164	648	159
Dania	127	513	96	Tajlandia	143	567	22
Finlandia	84	341	60	Brazylia	131	522	42
Litwa	72	283	97	Republika Czeska	111	441	173

drób żywy - kod CN 0105**WAŻNIEJSZE KRAJE**

EKSPORT							
I-VIII 2010r				I-VIII 2011r*			
Kraj	Wartość [tys. EUR]	Wartość [tys. PLN]	Wolumen [tony]	Kraj	Wartość [tys. EUR]	Wartość [tys. PLN]	Wolumen [tony]
OGÓLEM	21 348	85 978	8 439	OGÓLEM	21 509	85 193	6 514
Ukraina	8 400	33 756	1 064	Ukraina	7 105	28 155	830
Niemcy	7 049	28 489	6 391	Niemcy	6 085	24 080	4 378
Rosja	1 933	7 770	63	Rosja	3 571	14 119	160
Białoruś	1 213	4 877	117	Litwa	1 608	6 371	116
Litwa	1 172	4 706	90	Białoruś	1 464	5 812	157
Niderlandy	510	2 052	572	Niderlandy	565	2 245	630
Francja	353	1 415	83	Syria	265	1 033	2
Węgry	159	648	23	Republika Czeska	233	924	36
Syria	145	589	1	Francja	186	740	85
Serbia	126	520	2	India	161	650	1
Słowacja	71	282	2	Egipt	139	560	3

drób żywy - kod CN 0105**WAŻNIEJSZE KRAJE**

IMPORT							
I-VIII 2010r				I-VIII 2011r*			
Kraj	Wartość [tys. EUR]	Wartość [tys. PLN]	Wolumen [tony]	Kraj	Wartość [tys. EUR]	Wartość [tys. PLN]	Wolumen [tony]
OGÓLEM	43 858	176 588	28 796	OGÓLEM	56 500	223 844	39 728
Niemcy	10 478	42 229	4 952	Republika Czeska	13 260	52 487	10 830
Republika Czeska	9 974	40 119	7 532	Niemcy	12 286	48 682	6 830
Niderlandy	7 063	28 520	7 007	Słowacja	10 057	39 856	10 831
Słowacja	5 793	23 345	6 862	Niderlandy	7 537	29 851	7 028
Francja	4 143	16 567	271	Francja	3 771	14 951	456
Dania	1 786	7 219	221	Austria	1 923	7 615	68
Austria	1 404	5 644	54	Litwa	1 824	7 216	2 375
Włochy	1 183	4 761	78	Dania	1 601	6 354	169
Litwa	956	3 840	1 384	Włochy	1 521	6 030	104
Wielka Brytania	702	2 822	7	Węgry	1 422	5 652	980
Węgry	307	1 244	363	Wielka Brytania	849	3 361	7

*** - Dane wstępne**

Źródło: Ministerstwo Finansów

wykonała: M. Czeżko

Biuletyn „*Rynek mięsa drobiowego*” ukazuje się w każdy czwartek o godz. 13⁰⁰.**Wydawca:**

Ministerstwo Rolnictwa i Rozwoju Wsi, Departament Rynków Rolnych

ul. Wspólna 30

00-930 Warszawa

tel. (022) 623-16-06

fax (022) 623-27-06

Internet: [strona ZSRiR](#)**Autor:**Małgorzata Czeżko, tel. (022) 623-16-06; E-mail: Malgorzata.Czeżko@minrol.gov.pl**Warunki otrzymywania biuletynu:**

Biuletyn udostępniany jest wszystkim zainteresowanym bezpłatnie.