

ZINTEGROWANY SYSTEM ROLNICZEJ INFORMACJI RYNKOWEJ

(podstawa prawna: ustawa o rolniczych badaniach rynkowych z dnia 30 marca 2001 r.)

**RYNEK MIĘSA DROBIOWEGO**

Nr 42/2010

28 października 2010 r.

**NOTOWANIA Z OKRESU:18-24.10.2010r.**

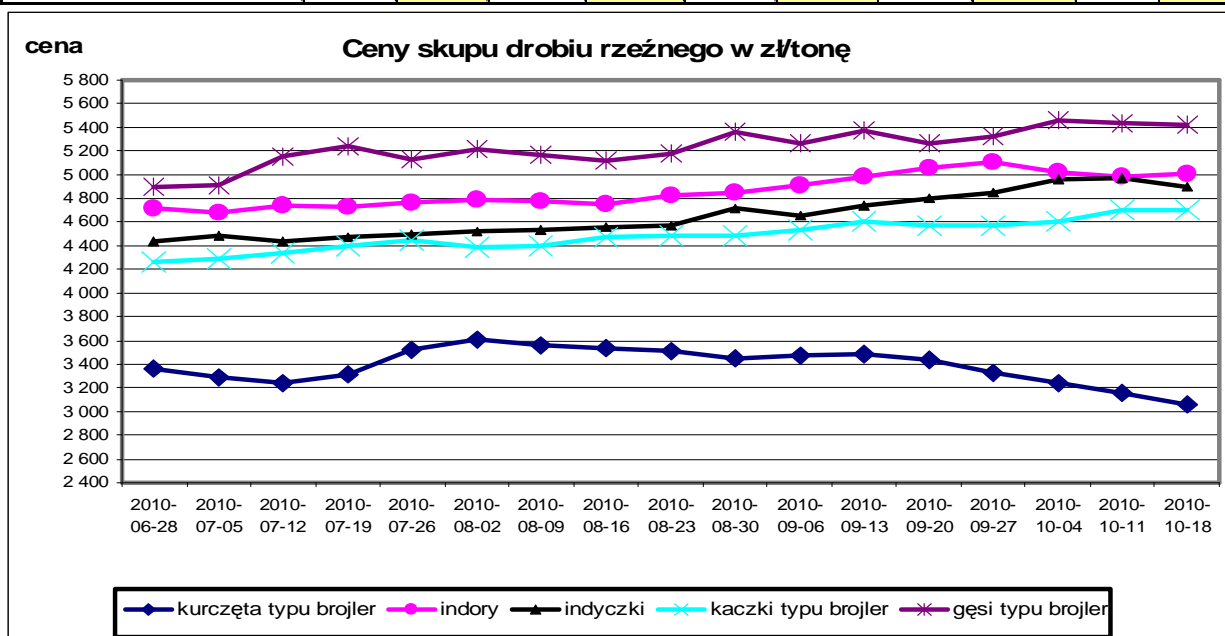


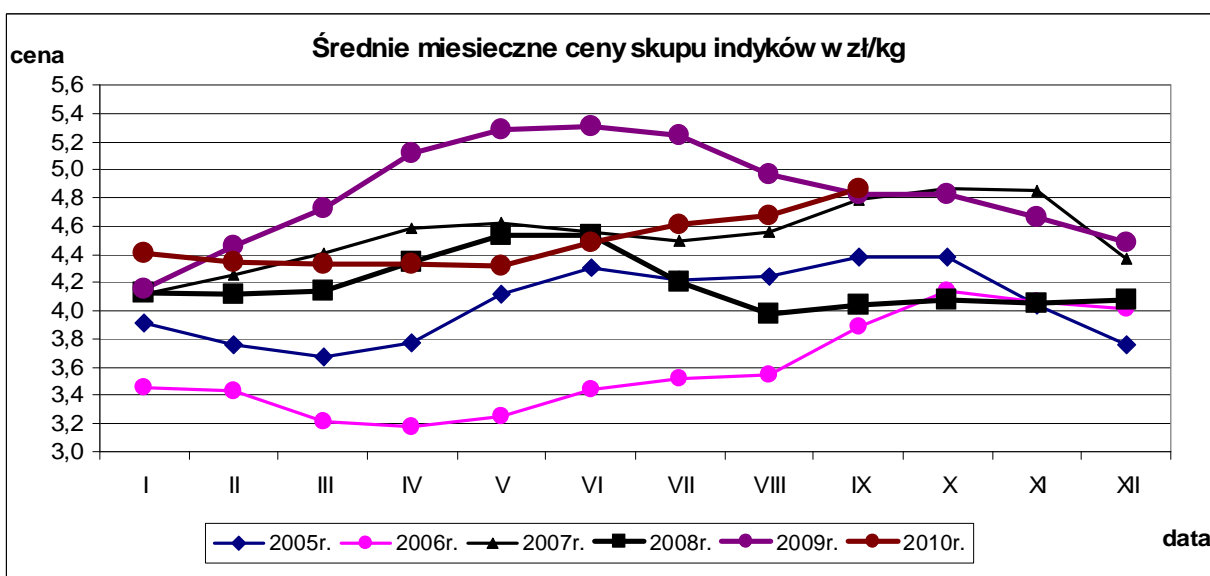
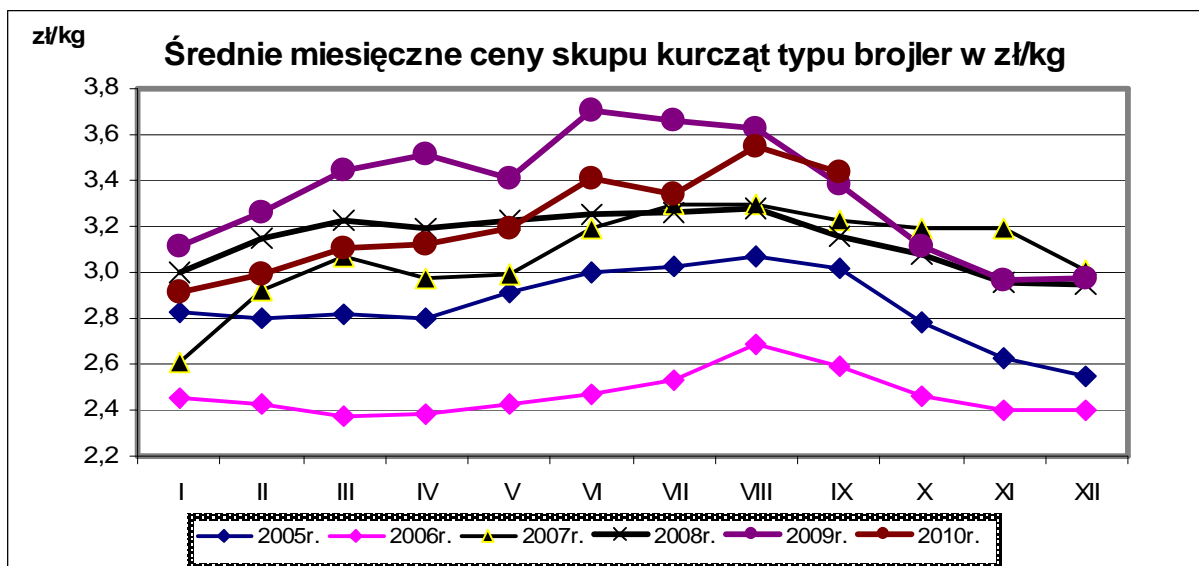
Badanie cen skupu i sprzedaży prowadzone jest na reprezentatywnej próbie, natomiast cen giełdowych na wybranych giełdach towarowych. Średnie ceny netto liczone są jako średnia ważona.

**Średnie ceny skupu w zakładach drobiarskich**

Z uwagi na zbyt małą ilość podmiotów przysyłających dane nie prezentujemy cen towarów we wszystkich regionach (nie identyfikowalność danych rynkowych).

TOWAR	POLSKA		MAKROREGIONY*							
			PÓŁNOCNY		CENTRALNY		POŁUD-WSCHOD		ZACHODNI	
	cena w zł/tonę	Zmiana ceny [%]	cena w zł/tonę	Zmiana ceny [%]	cena w zł/tonę	Zmiana ceny [%]	cena w zł/tonę	Zmiana ceny [%]	cena w zł/tonę	Zmiana ceny [%]
kurczęta typu brojler	3 064,1	-2,7	3 196,6	-1,0	3 036,8	-3,1	3 006,6	-2,1	3 060,0	-3,2
indyory	5 010,3	0,6	4 978,7	1,0	4 900,0				5 060,9	-0,1
indyczki	4 898,0	-1,5	4 888,8	-2,6	5 011,3	0,7	5 000,0	0,0	4 801,6	-0,3
kaczki typu brojler	4 700,2	-0,1								
gęsi typu brojler										
gęsi tuczone	5 397,7	0,1	5 253,5	0,1	5 557,4	-0,2				
kury nieśne ze stad reprodukcyjnych										
kury nieśne ze stad towarowych										
kury mięsne ze stad reprodukcyjnych	2 153,1	-1,1			2 143,1	1,3				
kury mięsne ze stad towarowych										





Porównanie aktualnych cen skupu i sprzedaży drobiu (18-24.10. 2010r) z cenami w analogicznym okresie roku 2009 i ubiegłym tygodniem.

Towar	CENA [zł/kg]					OBROTY	
	24.10.2010	17.10.2010	25.10.2009	Zmiana tygodniowa	Zmiana roczna	Zmiana tygodniowa	Zmiana roczna
<b>Średnie ceny skupu drobiu rzeźnego</b>							
Kurczęta typu brojler	3,06	3,15	3,08	-2,7%	-0,5%	↓	↑
Indory	5,01	4,98	5,01	0,6%	0,0%	↓	↑
Indyczki	4,90	4,97	4,64	-1,5%	5,6%	↑	↑
Kaczki typu brojler	4,70	4,70	4,64	-0,1%	1,3%	↓	↑
Tuszki kurcząt patroszonych 65%	4,42	4,51	4,64	-2,1%	-4,8%	↓	↑
Ćwiartki z kurczaka	3,74	3,82	4,17	-2,2%	-10,4%	↔	↑
Filety z piersi kurczaka	12,80	13,00	12,57	-1,6%	-7,5%	↑	↑
Filety z piersi indyka	14,94	15,01	13,83	-0,5%	8,0%	↔	↑
Skrzydła z indyka	4,72	4,87	5,54	-3,1%	-14,9%	↑	↑
Udźce z indyka	7,95	7,76	8,42	2,4%	-5,6%	↑	↑
Podudzia z indyka	4,77	4,87	5,35	-2,1%	-10,8%	↓	↑

## Średnie miesięczne ceny skupu kurcząt i indyków ( typ brojler, w zł/kg)

Miesiące/ Regiony	KURCZĘTA				
	POLSKA	Północny	Centralny	Poł-wsch	Zachodni
I 2010	2,91	2,96	2,91	2,91	2,91
II 2010	2,99	3,03	3,00	3,03	2,95
III 2010	3,11	3,12	3,11	3,12	3,08
IV 2010	3,13	3,14	3,13	3,11	3,12
V 2010	3,19	3,17	3,19	3,26	3,19
VI 2010	3,42	3,43	3,41	3,47	3,40
VII 2010	3,34	3,36	3,34	3,35	3,33
VIII 2010	3,55	3,52	3,58	3,53	3,53
IX 2010	3,43	3,45	3,42	3,41	3,45

## INDYKI

	POLSKA	Północny	Centralny	Poł-wsch	Zachodni
I 2010	4,41	4,35	4,34	4,35	4,55
II 2010	4,34	4,29	4,32	4,30	4,44
III 2010	4,33	4,32	4,35	4,33	4,34
IV 2010	4,33	4,33	4,29	4,29	4,35
V 2010	4,31	4,30	4,28	4,35	4,35
VI 2010	4,47	4,46	4,56	4,52	4,44
VII 2010	4,61	4,60	4,65	4,48	4,63
VIII 2010	4,67	4,68	4,67	4,69	4,65
IX 2010	4,87	4,68	4,67	4,69	4,65

## Średnie ceny sprzedaży w zakładach drobiarskich

Ceny sprzedaży mięsa drobiowego za okres:

2010-10-18 - 2010-10-24

TOWAR	POLSKA		MAKROREGIONY*							
			PÓLNOCNY		CENTRALNY		POŁUD-WSHOD		ZACHODNI	
	cena w zł/tonę	Zmiana ceny [%]	cena w zł/tonę	Zmiana ceny [%]	cena w zł/tonę	Zmiana ceny [%]	cena w zł/tonę	Zmiana ceny [%]	cena w zł/tonę	Zmiana ceny [%]
tuszki kurcząt patroszonych 65% bez szyj	5 664	-3,3	5 500	-0,1	5 328	-9,1			5 884	0,3
tuszki kurcząt patroszonych 65% z szyjami	4 353	-2,2	4 533	-0,6	4 264	-2,4	4 274	-2,7	4 700	-1,7
tuszki indyków patroszonych 73%	7 196	-0,2	8 077	-1,4	9 222	-1,2			7 022	-0,8
ćwiartki z kurczaka	3 737	-2,2	3 703	-3,7	3 690	-2,7	3 994	6,3	3 747	-2,5
skrzydła z kurczaka	4 466	3,6	4 152	1,8	3 922	-1,3	3 704	7,8	5 083	6,2
filety z piersi kurczaka	12 796	-1,5	12 112	-1,7	12 529	-2,2	12 207	-0,4	13 372	-1,3
nogi z kurczaka	5 364	-4,2	5 541	-0,6	5 668	-1,8	6 792	-1,7	5 205	-5,3
podudzia z kurczaka	6 841	-2,2	6 577	-0,1	7 183	-3,9	7 262	1,3	6 617	-1,7
uda z kurczaka	5 710	-0,8	5 266	-1,0	5 604	-2,2	6 191	-1,5	6 100	1,8
filety z piersi indyka	14 938	-0,5	14 897	-1,2	14 432	-0,5	15 036	0,8	15 113	0,5
skrzydła z indyka	4 717	-3,1	4 805	-1,7	4 375	-7,8	5 055	4,2	4 801	-1,4
udźce z indyka	7 949	2,4	7 843	2,3	8 017	0,8	8 039	0,5	8 203	3,5
podudzia z indyka	4 771	-2,1	5 159	-1,9	5 022	-4,4	5 025	6,1	4 348	-3,4
wątroby z kurczaka	3 317	-4,8	3 248	-4,3	3 058	-7,4	4 572	1,9	3 361	-1,1
wątroby z indyka	4 538	-1,6	4 373	-5,1	6 680	5,5			4 169	1,0

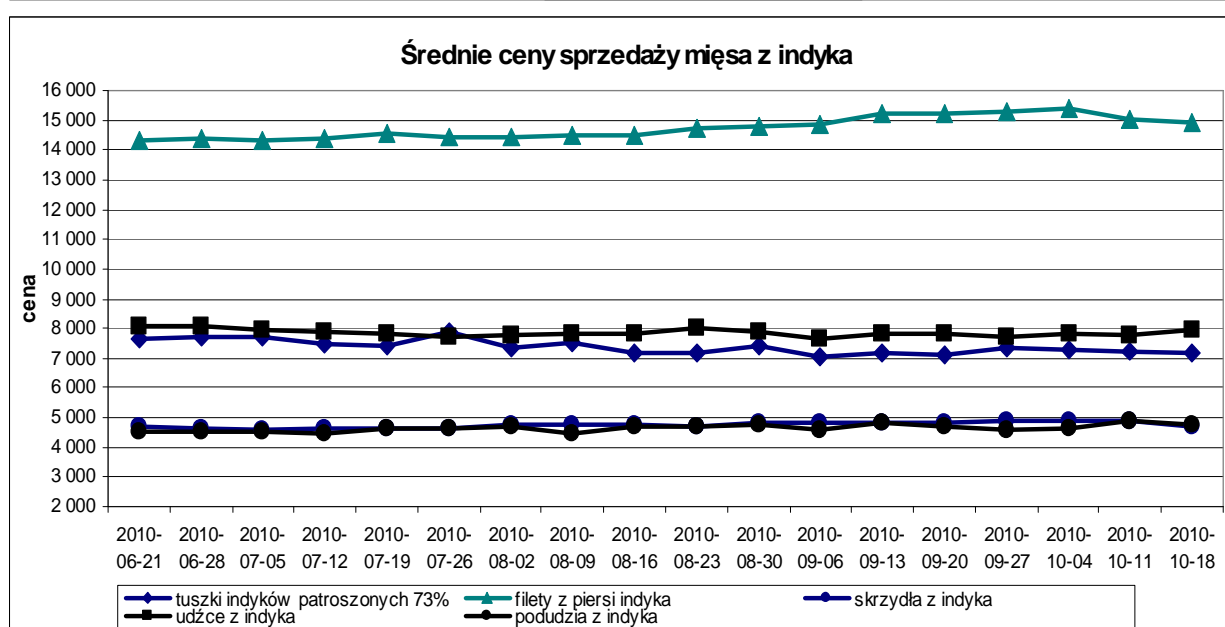
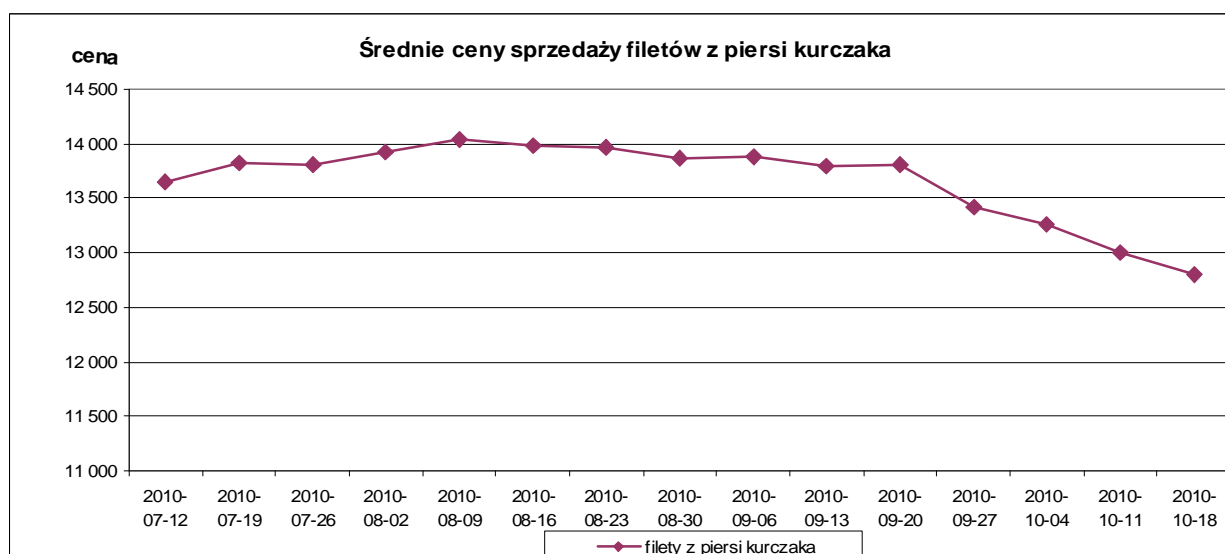
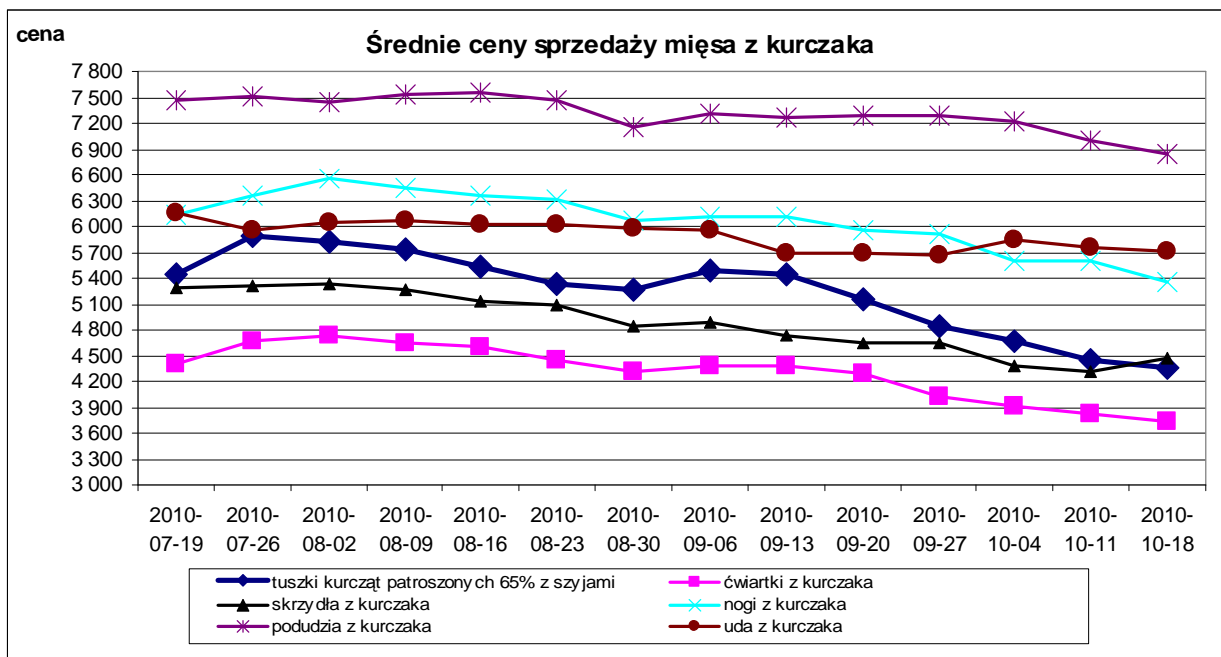
## Ceny sprzedaży mięsa drobiowego (LUZEM) za okres:

2010-10-18 - 2010-10-24

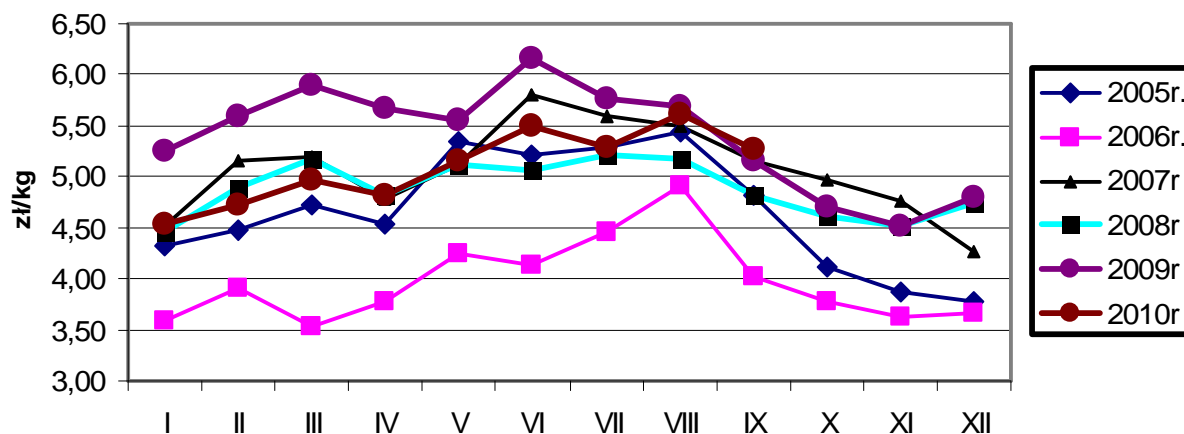
TOWAR	POLSKA		MAKROREGIONY*							
	cena w zł/tonę	Zmiana ceny [%]	PÓLNOCNY		CENTRALNY		POLUD-WSHOD		ZACHODNI	
			cena w zł/tonę	Zmiana ceny [%]	cena w zł/tonę	Zmiana ceny [%]	cena w zł/tonę	Zmiana ceny [%]	cena w zł/tonę	Zmiana ceny [%]
tuszki kurcząt patroszonych 65% bez szyj	5 663,9	-3,3	5 500,1	-0,1	5 328,1	-9,1			5 883,8	0,3
tuszki kurcząt patroszonych 65% z szyjami	4 254,5	-2,2	4 424,1	-0,7	4 200,4	-2,4	4 204,3	-2,6	4 491,1	-2,2
tuszki indyków patroszonych 73%	7 165,5	-0,2	8 077,2	-1,4	9 141,9	-0,5			7 021,6	-0,8
ćwiartki z kurczaka	3 616,4	-2,9	3 600,7	-4,3	3 514,5	-2,5	3 824,8	2,6	3 665,9	-3,3
skrzydła z kurczaka	4 318,7	3,6	3 956,8	1,2	3 597,0	-0,4	3 500,2	11,2	5 061,1	6,5
filety z piersi kurczaka	12 492,1	-1,9	11 535,2	-6,0	11 890,2	-2,4	11 904,7	-0,2	13 488,1	-1,0
nogi z kurczaka	5 068,8	-4,2	5 391,7	-1,3	5 202,4	-1,7	5 750,0	-2,5	4 958,8	-5,2
podudzia z kurczaka	6 510,0	-1,3	6 150,7	0,3	6 970,1	-2,9	6 278,6	-0,4	6 384,0	-1,6
uda z kurczaka	5 192,3	-1,5	4 771,0	-1,1	5 166,9	-4,4	4 996,6	-0,7	6 219,9	5,3
filety z piersi indyka	14 707,7	-1,5	14 539,2	-2,0	14 339,7	-0,6	15 035,6	0,8	14 952,7	-1,8
skrzydła z indyka	4 644,8	-3,0	4 709,6	-1,9	4 297,9	-5,7	5 055,0	4,2	4 787,8	-1,2
udźce z indyka	7 937,2	2,6	7 828,0	2,5	7 976,8	0,8	8 039,1	0,5	8 196,4	3,6
podudzia z indyka	4 617,1	-2,0	4 838,5	-0,9	4 933,8	-4,3	5 025,1	6,1	4 325,6	-3,7
wątroby z kurczaka	3 191,2	-5,8	3 190,0	-4,3	2 912,8	-6,7	5 204,7	-0,4	3 211,9	-4,3
wątroby z indyka	4354,2	-1,1	4312,7	-4,2	5965,3	7,8			4039,4	1,0

## Ceny sprzedaży mięsa drobiowego (KONFEKCYJONOWANE-kraj+UE) za okres: 2010-10-18 - 2010-10-24

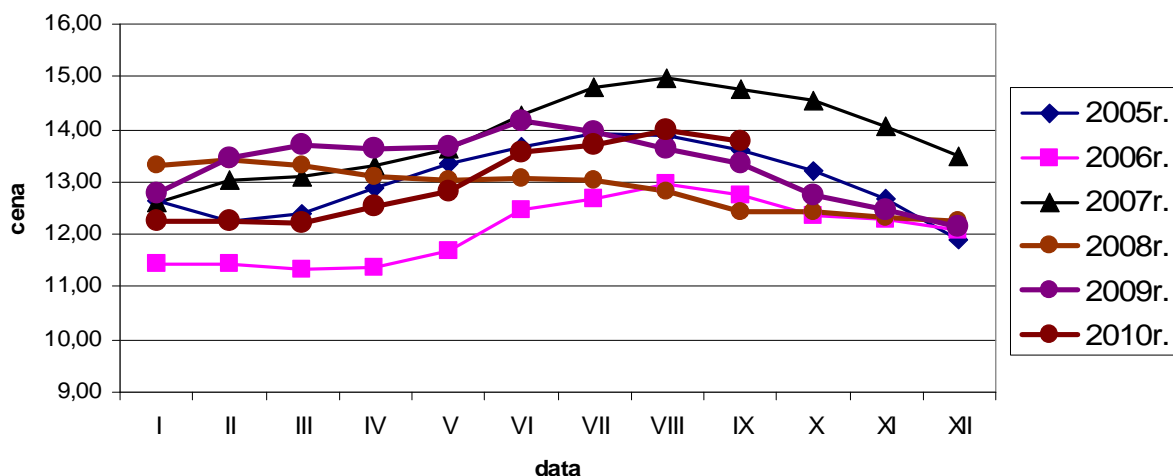
TOWAR	POLSKA		MAKROREGIONY*							
	cena w zł/tonę	Zmiana ceny [%]	PÓLNOCNY		CENTRALNY		POLUD-WSHOD		ZACHODNI	
			cena w zł/tonę	Zmiana ceny [%]	cena w zł/tonę	Zmiana ceny [%]	cena w zł/tonę	Zmiana ceny [%]	cena w zł/tonę	Zmiana ceny [%]
tuszki kurcząt patroszonych 65% bez szyj										
tuszki kurcząt patroszonych 65% z szyjami	5 550,2	-0,3	5 570,7	-4,5	6 117,4	-0,7	4 917,6	-0,7	5 448,3	0,5
tuszki indyków patroszonych 73%										
ćwiartki z kurczaka	4 578,6	1,4	4 678,5	-3,3	4 782,0	-2,1	4 376,0	8,7	4 447,0	5,2
skrzydła z kurczaka	5 326,4	1,8	5 233,9	6,2	5 903,8	-0,4	4 527,0	-2,3	5 218,5	2,9
filety z piersi kurczaka	13 342,2	-2,1	12 885,8	-1,5	13 707,1	-1,3	13 421,2	-0,7	13 178,3	-1,5
nogi z kurczaka	6 837,9	-2,6	6 275,6	0,0	7 718,7	-4,0	8 489,0	1,2	6 539,9	-2,5
podudzia z kurczaka	7 128,6	-2,4	7 328,0	-0,4	7 346,3	-4,2	8 446,5	2,4	6 773,1	-1,6
uda z kurczaka	6 171,1	0,3	6 675,8	-0,5	5 941,4	0,2	7 657,6	-0,3	6 053,3	0,4
filety z piersi indyka	15 410,6	1,8	15 292,6	0,0	15 812,3	-2,1			15 921,7	12,2
skrzydła z indyka	6 061,1	0,4	6 008,7	1,2	6 932,3	0,0			5 371,1	-5,0
udźce z indyka	8 275,0	-2,2	8 131,8	-2,2	9 920,5	0,1			9 292,3	2,3
podudzia z indyka	7 166,9	-3,5	7 470,2	-1,7	6 989,4	1,3			5 554,7	-0,8
wątroby z kurczaka	4 085,5	-1,5	4 545,1	-1,1	5 344,5	-0,9	3 469,1	4,4	3 831,8	3,0
wątroby z indyka	5 336,6	-6,2	4 568,0	-9,3	8 164,9	-2,3			5 514,2	-0,3



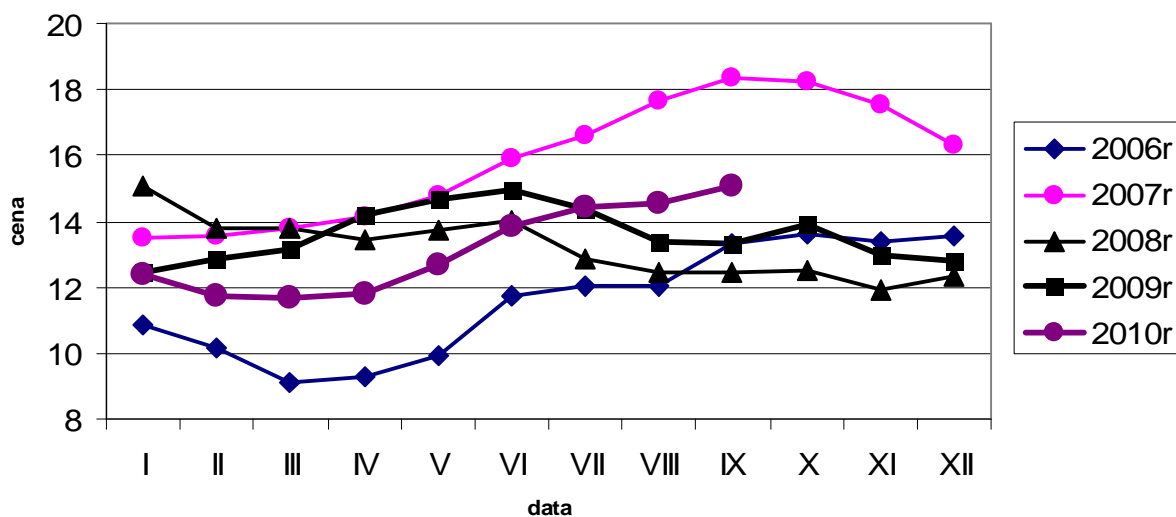
### Średnie ceny sprzedaży tuszki z kurczaka 65% w zł/kg

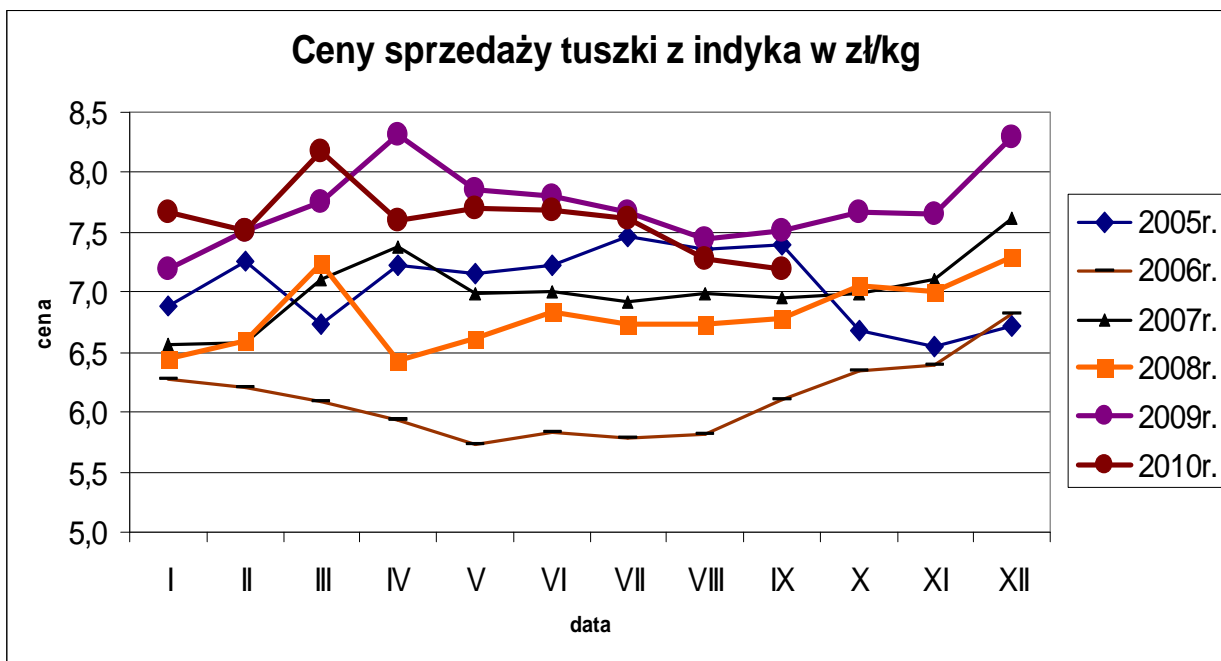


### Ceny sprzedaży filetów z piersi kurczaka w zł/kg



### Ceny sprzedaży filetów z piersi indyka w zł/kg





**Średnie miesięczne ceny sprzedaży kurczaków i indyków (w zł/kg)**

**KURCZAKI**

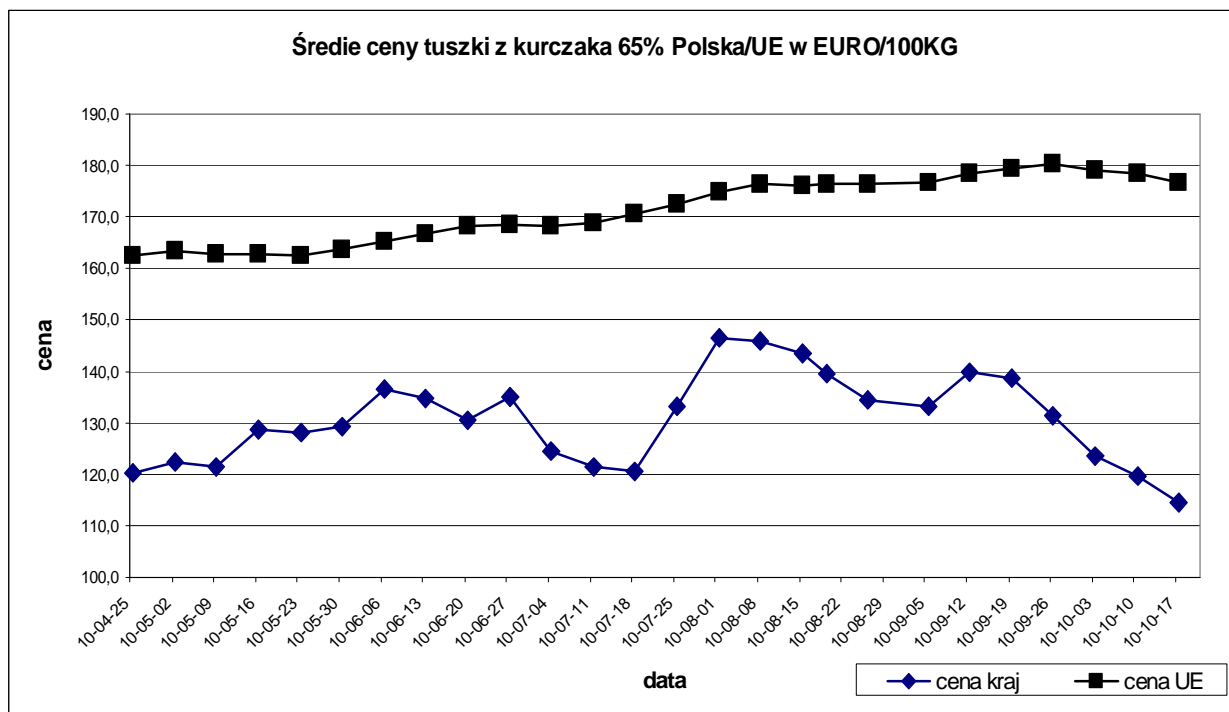
Miesiące/ Regiony	POLSKA	Północny	Centralny	Poł-wsch	Zachodni
I 2010	4,54	4,73	4,45	4,45	4,86
II 2010	4,72	4,85	4,63	4,64	5,04
III 2010	4,96	4,94	4,90	4,93	5,11
IV 2010	4,81	4,92	4,74	4,76	5,02
V 2010	5,16	5,12	5,10	5,14	5,35
VI 2010	5,50	5,55	5,46	5,48	5,64
VII 2010	5,29	5,26	5,22	5,23	5,48
VIII 2010	5,61	5,65	5,57	5,57	5,75
IX 2010	5,27	5,26	5,21	5,24	5,46

**INDYKI**

	POLSKA	Północny	Centralny	Poł-wsch	Zachodni
I 2010	7,67	n	n	n	n
II 2010	7,52	n	n	n	n
III 2010	8,17	n	n	n	n
IV 2010	7,60	n	n	n	n
V 2010	7,70	n	n	n	n
VI 2010	7,69	n	n	n	n
VII 2010	7,61	n	n	n	n
VIII 2010	7,28	n	n	n	n
IX 2010	7,20	n	n	n	n

Średnie ceny sprzedaży mięsa z kurczaka  
tuszka kurczaka 65%  
(w euro i walucie krajowej za 100 kg)

		1-08-10	8-08-10	15-08-10	22-08-10	29-08-10	5-09-10	12-09-10	19-09-10	26-09-10	3-10-10	10-10-10	17-10-10	zmiany 1 m
<b>BELGIA</b>	EUR	178,0	178,0	178,0	178,0	177,0	177,0	177,0	172,0	165,0	160,0	160,0	160,0	0,0
<b>BULGARIA</b>	EUR	130,0	141,4	142,2	136,7	137,6	139,1	141,9	144,3	135,9	144,0	130,9	140,9	7,6
	BGN	254,2	276,6	278,1	267,3	269,2	272,1	277,5	282,3	265,8	281,6	256,1	275,7	7,6
<b>CZECHY</b>	EUR	174,3	176,4	171,3	175,5	174,2	173,3	168,7	176,2	176,8	180,0	179,3	179,4	0,1
	CZK	4350,5	4364,5	4253,7	4357,6	4323,6	4288,7	4165,9	4343,3	4355,2	4419,7	4389,6	4394,7	0,1
<b>DANIA</b>	EUR	197,1	202,1	194,1	197,4	190,5	212,6	197,7	194,2	211,2	193,2	211,8	211,8	0,0
	DKK	1469,0	1506,0	1446,0	1471,0	1419,0	1583,0	1472,0	1446,0	1573,0	1440,0	1579,0	1579,0	0,0
<b>NIEMCY</b>	EUR	245,0	245,0	245,0	245,0	245,0	248,0	250,0	250,0	250,0	250,0	250,0	250,0	0,0
<b>ESTONIA</b>	EUR	Prices not available												0,0
	EEK													0,0
<b>GRECJA</b>	EUR	210,0	210,0	210,0	210,0	210,0	210,0	210,0	210,0	210,0	210,0	210,0	210,0	0,0
<b>HISZPANIA</b>	EUR	167,1	167,4	167,4	170,8	170,8	170,9	176,6	182,0	192,9	192,4	192,4	191,1	-0,7
<b>FRANCJA</b>	EUR	195,0	195,0	195,0	195,0	195,0	198,0	205,0	205,0	205,0	205,0	205,0	205,0	0,0
<b>IRLANDIA</b>	EUR	180,0	180,0	180,0	180,0	180,0	180,0	180,0	180,0	180,0	180,0	180,0	180,0	0,0
<b>WŁOCHY</b>	EUR	180,0	182,5	182,5	182,5	188,8	188,8	188,8	188,8	188,8	188,8	192,5	183,6	-4,5
<b>CYPR</b>	EUR	238,0	238,0	238,0	238,1	238,1	240,0	243,7	244,7	245,3	245,3	243,6	245,3	0,7
<b>LITWA</b>	EUR	162,8	180,0	143,2	163,5	168,4	168,6	168,3	179,0	158,3	163,5	152,9	199,0	30,1
	LVL	115,4	127,5	101,5	115,8	119,3	119,5	119,3	126,8	112,3	116,0	108,5	141,2	30,2
<b>ŁOTWA</b>	EUR	149,5	146,3	148,1	150,2	149,3	149,5	149,0	148,6	149,9	149,2	147,2	146,5	-0,5
	LTL	516,2	505,2	511,2	518,6	515,4	516,2	514,6	512,9	517,7	515,0	508,3	505,7	-0,5
<b>WĘGRY</b>	EUR	160,8	168,4	164,5	170,9	165,9	165,1	163,4	165,4	167,9	170,1	174,2	174,0	-0,1
	HUF	45854,4	47346,3	46157,5	47714,4	46999,6	47081,8	46643,3	46784,1	47054,6	46963,5	47611,6	47688,4	0,2
<b>MALTA</b>	EUR	194,8	194,8	194,8	194,3	194,3	194,3	194,3	194,3	194,3	194,3	194,3	194,3	0,0
<b>HOLANDIA</b>	EUR	185,0	185,0	185,0	185,0	190,0	190,0	190,0	190,0	190,0	190,0	187,0	187,0	0,0
<b>AUSTRIA</b>	EUR	186,0	188,9	188,4	187,3	186,6	188,0	187,6	186,5	185,6	187,9	188,2	187,4	-0,4
<b>POLSKA</b>	EUR	146,4	145,9	143,4	139,6	134,3	133,4	139,7	138,5	131,3	123,5	119,7	114,5	-4,3
	PLN	588,4	582,5	574,0	554,6	536,5	530,6	550,6	546,5	519,9	489,3	473,9	451,1	-4,8
<b>PORTUGALIA</b>	EUR	181,0	190,0	194,0	198,0	191,0	175,0	174,0	184,0	189,0	194,0	184,0	175,0	-4,9
<b>RUMUNIA</b>	EUR	145,2	148,3	149,7	149,8	151,2	150,4	152,7	155,6	155,5	158,2	160,0	158,4	-1,0
	RON	618,0	630,0	634,0	634,0	641,0	641,0	654,0	662,0	662,0	674,0	683,0	677,0	-0,9
<b>SŁOWENIA</b>	EUR	191,4	198,4	201,4	198,3	200,0	182,0	191,2	199,8	192,6	191,0	186,6	187,6	0,6
<b>SŁOWACJA</b>	EUR	165,3	172,3	164,1	177,6	174,4	179,9	176,0	177,9	176,2	175,9	175,4	164,0	-6,5
<b>FINLANDIA</b>	EUR	237,4	236,6	238,5	241,2	239,7	239,6	237,3	239,1	239,3	238,9	239,2	238,7	-0,2
<b>SZWECJA</b>	EUR	199,5	206,1	217,9	197,0	201,3	202,7	208,7	202,9	208,8	206,6	213,3	206,5	-3,2
	SEK	1887,0	1934,0	2059,0	1865,0	1896,0	1895,0	1934,0	1869,0	1918,0	1899,0	1980,0	1911,0	-3,5
<b>ANGLIA</b>	EUR	134,0	134,9	135,5	136,4	136,7	135,3	135,2	134,4	132,1	130,4	128,5	127,7	0,0
	GBP	112,0	112,0	112,0	112,0	112,0	112,0	112,0	112,0	112,0	112,0	112,0	112,0	0,0
<b>EU</b>	EUR	175,02	176,42	176,02	176,55	176,46	176,68	178,63	179,55	180,22	179,03	178,67	176,86	-1,0





Średnie miesięczne ceny sprzedaży mięsa z kurczaka  
 tuszka kurczaka 65%  
 (w euro i walucie krajowej za 100 kg)

		IX 09	X 09	XI 09	XII 09	I 10	II 10	III 10	IV 10	V 10	VI 10	VII 10	VIII 10	IX 10	zmiana - 1 rok
<b>BELGIA</b>	EUR	165,3	144,1	129,4	149,4	164,5	152,5	157,8	156,9	161,1	168,2	177,3	177,7	170,8	3,3
<b>BULGARIA</b>	EUR	137,7	135,1	128,5	134,2	129,4	122,4	128,0	124,3	132,7	138,4	145,9	139,1	140,9	2,3
	BGN	269,4	264,2	251,4	262,4	253,0	239,5	250,3	243,0	259,4	270,6	285,3	272,1	275,6	2,3
<b>CZECHY</b>	EUR	178,1	173,0	174,2	171,4	168,5	169,4	167,1	165,9	165,2	166,1	167,9	174,3	174,6	-1,9
	CZK	4514,7	4465,6	4500,3	4472,9	4411,8	4402,2	4269,4	4198,8	4244,2	4282,6	4257,2	4323,3	4305,8	-4,6
<b>DANIA</b>	EUR	174,3	180,2	182,2	182,0	190,1	171,7	188,0	192,9	192,6	188,1	196,2	197,1	201,9	15,8
	DKK	1297,6	1341,1	1356,1	1354,1	1415,0	1278,0	1398,7	1435,8	1433,1	1399,6	1462,2	1468,7	1503,7	15,9
<b>NIEMCY</b>	EUR	249,0	249,0	249,0	249,0	241,5	240,0	240,0	241,3	242,9	243,8	244,6	245,2	249,7	0,3
<b>ESTONIA</b>	EUR	174,4	176,2	170,8	164,2										0,0
	EEK	2729,2	2756,6	2672,0	2569,6										0,0
<b>GRECJA</b>	EUR	230,1	226,9	224,5	223,1	225,4	224,5	221,8	216,8	214,8	210,0	210,0	210,0	210,0	-8,7
<b>HISZPANIA</b>	EUR	168,5	154,8	148,0	134,3	133,5	135,5	147,2	148,6	130,3	134,8	157,4	169,1	182,8	8,5
<b>FRANCJA</b>	EUR	210,6	210,0	200,6	195,0	191,6	176,5	175,0	175,8	189,5	195,0	195,0	195,2	203,8	-3,2
<b>IRLANDIA</b>	EUR	181,0	181,0	181,0	181,0	181,5	182,0	182,0	182,0	182,0	182,0	181,2	180,0	180,0	-0,6
<b>WŁOCHY</b>	EUR	185,2	174,2	154,2	167,2	162,5	141,3	164,6	175,0	160,4	174,7	180,0	184,2	188,8	1,9
<b>CYPR</b>	EUR	237,6	237,7	237,9	238,0	238,0	237,8	237,3	237,3	234,6	235,4	238,2	238,2	243,9	2,6
<b>LITWA</b>	EUR	175,3	179,8	178,8	153,8	158,2	158,3	168,0	153,7	159,9	170,9	153,2	164,1	167,9	-4,2
	LVL	123,4	127,4	126,7	108,8	112,1	112,2	119,0	108,8	113,1	121,0	108,6	116,2	119,0	-3,5
<b>ŁOTWA</b>	EUR	152,5	148,6	146,9	144,1	143,4	137,2	135,9	142,3	144,0	147,9	148,9	148,6	149,2	-2,1
	LTL	526,5	513,0	507,4	497,5	495,1	473,8	469,1	491,4	497,1	510,5	514,2	513,0	515,3	-2,1
<b>WĘGRY</b>	EUR	180,9	180,5	174,4	174,4	174,4	171,1	170,7	171,9	165,1	165,0	164,5	167,1	166,1	-8,2
	HUF	49195,3	48480,0	47260,8	47655,5	47047,6	46431,3	45312,8	45605,9	45628,4	46449,5	46681,5	47017,5	46887,9	-4,7
<b>MALTA</b>	EUR	195,2	194,8	193,6	190,5	190,5	190,5	191,8	190,5	188,1	190,3	194,8	194,5	194,3	-0,5
<b>HOLANDIA</b>	EUR	175,6	156,5	128,1	118,7	138,5	147,5	156,6	160,0	167,1	171,0	183,2	186,2	190,0	8,2
<b>AUSTRIA</b>	PLN	187,9	188,2	189,3	190,0	189,7	188,2	189,1	187,3	187,9	187,8	187,2	187,8	187,0	-0,5
<b>POLSKA</b>	EUR	125,4	112,0	108,5	116,4	112,4	120,5	127,1	125,5	126,9	133,1	129,2	140,5	134,2	7,1
	PLN	520,9	472,1	452,3	482,7	458,6	484,5	494,5	486,1	514,1	546,6	527,5	560,7	531,0	1,9
<b>PORTUGALIA</b>	EUR	159,8	147,1	135,7	125,9	153,9	148,8	158,6	174,7	165,3	163,8	158,3	191,7	182,7	14,3
<b>RUMUNIA</b>	EUR	153,7	153,0	151,8	152,6	153,8	153,1	151,3	147,7	146,6	143,6	143,1	149,7	154,4	0,5
	RON	652,7	655,1	651,5	645,6	638,0	631,0	618,8	609,4	611,8	608,3	610,6	634,6	658,2	0,8
<b>SLOWENIA</b>	EUR	185,9	184,9	182,5	184,9	195,7	194,7	195,3	195,3	189,1	191,5	192,5	198,1	192,0	3,3
<b>SŁOWACJA</b>	EUR	171,5	176,7	171,5	171,4	167,4	168,8	168,1	165,7	168,3	170,3	167,7	172,4	177,2	3,3
<b>FINLANDIA</b>	EUR	245,1	244,0	246,8	243,7	247,9	246,0	243,9	246,4	248,7	238,5	238,5	239,0	238,8	-2,6
<b>SZWECJA</b>	EUR	191,1	186,2	183,4	182,6	186,4	188,4	193,9	193,1	193,1	198,6	198,1	205,2	206,1	7,8
	SEK	1947,9	1918,2	1895,1	1902,1	1903,0	1875,8	1884,8	1868,5	1866,6	1901,6	1880,5	1934,0	1903,9	-2,3
<b>ANGLIA</b>	EUR	123,4	112,6	116,7	119,1	117,7	123,7	121,2	126,0	131,2	136,6	133,3	134,0	134,0	8,6
	GBP	109,8	103,1	104,8	107,2	104,0	108,3	109,2	110,5	112,7	113,3	111,3	112,0	112,0	2,0
<b>UE</b>	EUR	<b>173,5</b>	<b>165,1</b>	<b>158,3</b>	<b>157,7</b>	<b>158,7</b>	<b>156,2</b>	<b>161,3</b>	<b>163,7</b>	<b>163,0</b>	<b>167,3</b>	<b>171,2</b>	<b>176,1</b>	<b>179,0</b>	<b>3,1</b>

## HANDEL ZAGRANICZNY

UWAGA: Dane w trakcie weryfikacji - mogą być obciążone istotnymi błędami

### OGÓLEM

CN	Nazwa towaru	EKSPORT/WYWÓZ					
		Wartość [tys. EUR]		Wartość [tys. PLN]		Wolumen [tony]	
		I-VIII 2009r.	I-VIII 2010r.*	I-VIII 2009r.	I-VIII 2010r.*	I-VIII 2009r.	I-VIII 2010r.*
	<b>RAZEM drób żywy i mięso</b>	<b>361 860</b>	<b>441 072</b>	<b>1 592 402</b>	<b>1 773 793</b>	<b>194 661</b>	<b>254 399</b>
0105	Drób żywy	21 596	19 928	95 409	80 301	6 539	6 932
0207	Mięso drobiowe	340 264	421 144	1 496 993	1 693 492	188 122	247 467

IMPORT/PRZYWÓZ						SALDO	
Wartość [tys. EUR]		Wartość [tys. PLN]		Wolumen [tony]		Wartość [tys. EUR]	
I-VIII 2009r.	I-VIII 2010r.*	I-VIII 2009r.	I-VIII 2010r.*	I-VIII 2009r.	I-VIII 2010r.*	I-VIII 2009r.	I-VIII 2010r.*
<b>64 216</b>	<b>63 487</b>	<b>282 568</b>	<b>255 440</b>	<b>47 354</b>	<b>48 076</b>	<b>297 645</b>	<b>377 585</b>
34 723	40 425	152 670	162 795	19 275	25 752	-13 126	-20 497
29 493	23 062	129 898	92 645	28 079	22 324	310 771	398 082

### UNIA EUROPEJSKA-27

CN	Nazwa towaru	EKSPORT/WYWÓZ					
		Wartość [tys. EUR]		Wartość [tys. PLN]		Wolumen [tony]	
		I-VIII 2009r.	I-VIII 2010r.*	I-VIII 2009r.	I-VIII 2010r.*	I-VIII 2009r.	I-VIII 2010r.*
	<b>RAZEM drób żywy i mięso</b>	<b>322 174</b>	<b>382 570</b>	<b>1 417 450</b>	<b>1 538 227</b>	<b>162 569</b>	<b>197 614</b>
0105	Drób żywy	7 515	8 043	33 135	32 510	4 818	5 679
0207	Mięso drobiowe	314 659	374 527	1 384 315	1 505 717	157 751	191 935

\* - Dane wstępne

Źródło: Ministerstwo Finansów

IMPORT/PRZYWÓZ						SALDO	
Wartość [tys. EUR]		Wartość [tys. PLN]		Wolumen [tony]		Wartość [tys. EUR]	
I-VIII 2009r.	I-VIII 2010r.*	I-VIII 2009r.	I-VIII 2010r.*	I-VIII 2009r.	I-VIII 2010r.*	I-VIII 2009r.	I-VIII 2010r.*
<b>63 127</b>	<b>63 239</b>	<b>277 725</b>	<b>254 432</b>	<b>46 806</b>	<b>47 940</b>	<b>259 046</b>	<b>319 331</b>
34 635	40 425	152 312	162 795	19 274	25 752	-27 121	-32 382
28 492	22 814	125 413	91 637	27 532	22 188	286 167	351 713

## Mięso drobiowe - kod CN 0207

### WAŻNIEJSZE KRAJE

EKSPORT							
I - VIII 2009r				I - VIII 2010r*			
Kraj	Wartość [tys. EUR]	Wartość [tys. PLN]	Wolumen [tony]	Kraj	Wartość [tys. EUR]	Wartość [tys. PLN]	Wolumen [tony]
<b>OGÓLEM</b>	<b>340 264</b>	<b>1 496 993</b>	<b>188 122</b>	<b>OGÓLEM</b>	<b>421 144</b>	<b>1 693 492</b>	<b>247 467</b>
Niemcy	95 502	419 975	35 971	Niemcy	111 494	448 356	43 560
Republika Czeska	44 868	197 846	26 058	Wielka Brytania	61 967	248 909	23 125
Wielka Brytania	43 510	191 607	17 999	Republika Czeska	46 355	186 470	27 472
Niderlandy	25 835	113 496	15 767	Niderlandy	29 884	120 183	20 138
Francja	23 411	102 988	9 884	Francja	28 030	112 770	12 913
Słowacja	13 321	58 555	11 041	Słowacja	21 176	84 945	14 826
Litwa	10 858	47 673	8 118	Hongkong	16 077	64 769	18 221
Belgia	10 841	47 599	4 448	Litwa	10 701	43 091	8 544
Austria	9 086	39 881	3 211	Belgia	10 619	42 663	4 086
Hongkong	7 511	32 993	7 459	Austria	9 809	39 440	3 525
Irlandia	5 406	23 792	1 829	Irlandia	7 370	29 613	2 396
Rumunia	5 116	22 519	4 675	Hiszpania	7 350	29 424	5 756
Hiszpania	5 091	22 517	3 352	Rosja	7 318	29 668	6 467
Ukraina	4 534	20 064	7 562	Benin	7 237	29 167	7 163
Dania	4 467	19 659	2 669	Rumunia	5 381	21 645	4 766
Łotwa	3 676	16 181	2 897	Dania	5 347	21 554	5 171

\* - Dane wstępne

## Mięso drobiowe - kod CN 0207

### WAŻNIEJSZE KRAJE

IMPORT							
I - VIII 2009r				I - VIII 2010r*			
Kraj	Wartość [tys. EUR]	Wartość [tys. PLN]	Wolumen [tony]	Kraj	Wartość [tys. EUR]	Wartość [tys. PLN]	Wolumen [tony]
<b>OGÓLEM</b>	<b>29 493</b>	<b>129 898</b>	<b>28 079</b>	<b>OGÓLEM</b>	<b>23 062</b>	<b>92 645</b>	<b>22 324</b>
Niemcy	6 668	29 339	7 270	Słowacja	4 988	19 856	3 928
Wielka Brytania	4 617	20 282	4 907	Wielka Brytania	3 917	15 765	3 577
Niderlandy	4 099	18 113	3 071	Niemcy	3 840	15 455	4 514
Włochy	3 377	14 929	2 790	Niderlandy	3 634	14 629	3 607
Francja	2 528	11 142	3 690	Włochy	1 738	7 009	1 783
Węgry	1 769	7 743	1 122	Francja	1 047	4 206	1 139
Słowacja	1 256	5 540	574	Belgia	926	3 736	1 575
Belgia	1 007	4 395	1 341	Portugalia	834	3 377	323
Portugalia	965	4 257	440	Republika Czeska	620	2 502	468
Brazylia	721	3 250	375	Węgry	577	2 321	696
Hiszpania	577	2 514	541	Hiszpania	241	959	181
Republika Czeska	432	1 896	494	Brazylia	182	744	121
Austria	265	1 178	464	Dania	152	618	118
Dania	245	1 084	222	Finlandia	103	417	70
Irlandia	162	696	231	Litwa	91	361	94
Finlandia	148	658	149	Irlandia	67	271	86

**drób żywy - kod CN 0105****WAŻNIEJSZE KRAJE**

<b>EKSPORT</b>							
<b>I-VIII 2009r</b>				<b>I-VIII 2010r*</b>			
<b>Kraj</b>	<b>Wartość [tys. EUR]</b>	<b>Wartość [tys. PLN]</b>	<b>Wolumen [tony]</b>	<b>Kraj</b>	<b>Wartość [tys. EUR]</b>	<b>Wartość [tys. PLN]</b>	<b>Wolumen [tony]</b>
<b>OGÓLEM</b>	<b>21 596</b>	<b>95 409</b>	<b>6 539</b>	<b>OGÓLEM</b>	<b>19 928</b>	<b>80 301</b>	<b>6 932</b>
Ukraina	10 509	46 386	1 458	Ukraina	8 422	33 846	1 068
Niemcy	5 504	24 178	4 592	Niemcy	6 237	25 240	5 488
Rosja	2 573	11 477	185	Rosja	1 933	7 770	63
Litwa	1 135	5 020	99	Białoruś	1 213	4 877	117
Białoruś	687	3 030	62	Litwa	1 198	4 810	95
Niderlandy	190	832	18	Francja	285	1 153	10
Francja	188	853	9	Węgry	170	694	32
Łotwa	180	815	18	Syria	145	589	1
Syria	143	626	2	Serbia	126	520	2
Słowacja	129	583	12	Słowacja	53	213	2

**drób żywy - kod CN 0105****WAŻNIEJSZE KRAJE**

<b>IMPORT</b>							
<b>I-VIII 2009r</b>				<b>I-VIII 2010r*</b>			
<b>Kraj</b>	<b>Wartość [tys. EUR]</b>	<b>Wartość [tys. PLN]</b>	<b>Wolumen [tony]</b>	<b>Kraj</b>	<b>Wartość [tys. EUR]</b>	<b>Wartość [tys. PLN]</b>	<b>Wolumen [tony]</b>
<b>OGÓLEM</b>	<b>34 723</b>	<b>152 670</b>	<b>19 275</b>	<b>OGÓLEM</b>	<b>40 425</b>	<b>162 795</b>	<b>25 752</b>
Republika Czeska	7 276	32 018	5 479	Niemcy	9 933	40 067	4 460
Niemcy	6 954	30 576	2 195	Republika Czeska	9 693	38 985	7 239
Niderlandy	5 597	24 596	4 658	Niderlandy	6 012	24 209	5 570
Słowacja	4 549	20 011	4 566	Słowacja	5 641	22 727	6 586
Francja	4 206	18 536	276	Francja	3 526	14 142	268
Dania	1 976	8 713	222	Dania	1 851	7 483	225
Węgry	1 355	5 983	1 147	Austria	1 302	5 231	63
Austria	962	4 223	49	Włochy	1 184	4 764	78
Włochy	871	3 803	70	Litwa	803	3 236	903
Litwa	627	2 774	597	Węgry	240	973	262

Biuletyn „*Rynek mięsa drobiowego*” ukazuje się w każdy czwartek o godz. 13<sup>00</sup>.

**Wydawca:**

Ministerstwo Rolnictwa i Rozwoju Wsi, Departament Rynków Rolnych

ul. Wspólna 30

00-930 Warszawa

tel. (022) 623-16-06

fax (022) 623-27-06

Internet: [strona ZSRiR](#)

**Autor:**

Małgorzata Czeżko, tel. (022) 623-16-06; E-mail: [Malgorzata.Czeżko@minrol.gov.pl](mailto:Malgorzata.Czeżko@minrol.gov.pl)

**Warunki otrzymywania biuletynu:**

Biuletyn udostępniany jest wszystkim zainteresowanym bezpłatnie.