

RYNEK MIĘSA DROBIOWEGO

Nr 40/2010

14 października 2010 r.

NOTOWANIA Z OKRESU: 4-10.10.2010r.

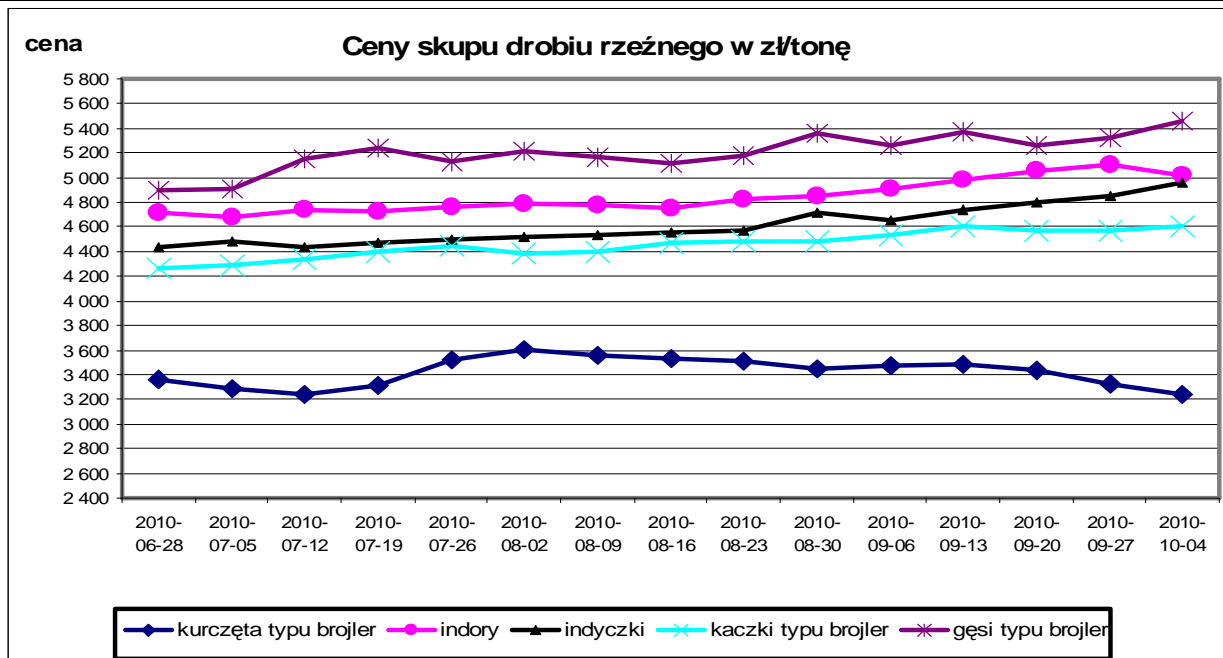


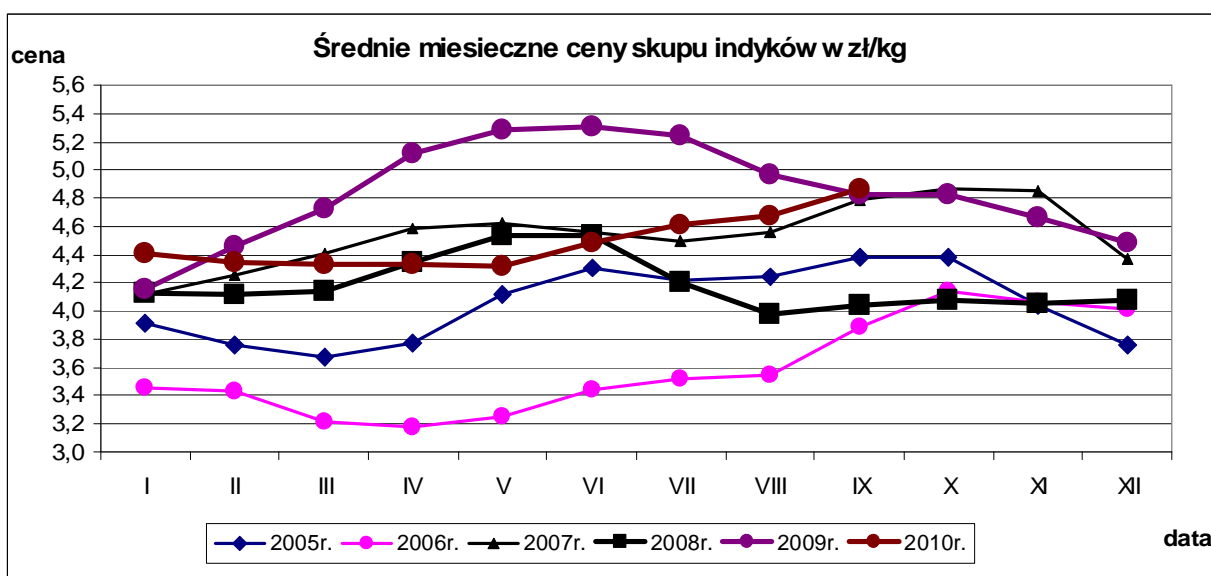
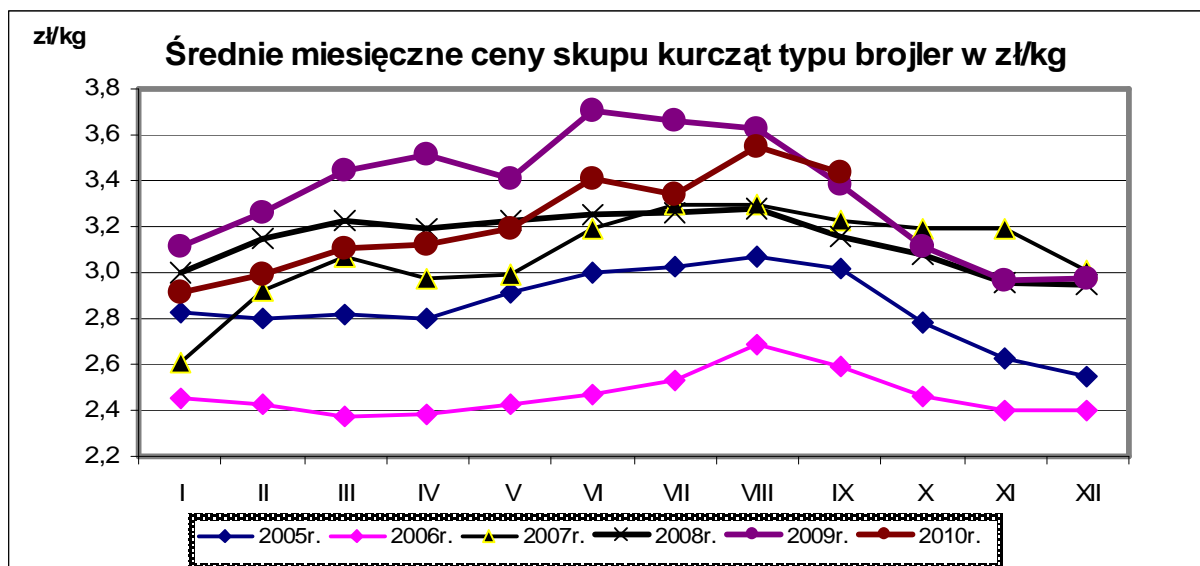
Badanie cen skupu i sprzedaży prowadzone jest na reprezentatywnej próbie, natomiast cen giełdowych na wybranych giełdach towarowych. Średnie ceny netto liczone są jako średnia ważona.

Średnie ceny skupu w zakładach drobiarskich

Z uwagi na zbyt małą ilość podmiotów przysyłających dane nie prezentujemy cen towarów we wszystkich regionach (nie identyfikowalność danych rynkowych).

TOWAR	POLSKA		MAKROREGIONY*							
			PÓŁNOCNY		CENTRALNY		POŁUD-WSCHOD		ZACHODNI	
	cena w zł/tonę	Zmiana ceny [%]	cena w zł/tonę	Zmiana ceny [%]	cena w zł/tonę	Zmiana ceny [%]	cena w zł/tonę	Zmiana ceny [%]	cena w zł/tonę	Zmiana ceny [%]
kurczęta typu brojler	3 238,3	-2,6	3 285,0	-1,8	3 227,8	-2,1	3 165,9	-4,5	3 251,0	-3,1
indyry	5 020,2	-1,6	5 006,7	-2,3					5 039,1	0,5
indyczki	4 961,7	2,3	4 996,8	3,9	4 975,2	-0,3	4 914,1	0,3	4 811,6	0,7
kaczki typu brojler	4 604,4	0,8								
gęsi typu brojler	5 455,5	2,4								
gęsi tuczone	5 335,9	0,5	5 240,3	0,2	5 427,6	0,6				
kury nieśne ze stad reprodukcyjnych										
kury nieśne ze stad towarowych	1 158,1									
kury mięsne ze stad reprodukcyjnych	2 445,1	4,9								
kury mięsne ze stad towarowych										





Porównanie aktualnych cen skupu i sprzedaży drobiu (4-10.10.2010r) z cenami w analogicznym okresie roku 2009 i ubiegłym tygodniem.

Towar	CENA [zł/kg]					OBROTY	
	10.10.2010	03.10.2010	11.10.2009	Zmiana tygodniowa	Zmiana roczna	Zmiana tygodniowa	Zmiana roczna
Srednie ceny skupu drobiu rzeźnego							
Kurczęta typu brojler	3,24	3,32	3,20	-2,6%	1,2%	↔	↑
Indory	5,02	5,10	4,99	-1,6%	0,6%	↓	↑
Indyczki	4,96	4,85	4,63	2,3%	7,2%	↑	↑
Kaczki typu brojler	4,60	4,57	4,54	0,8%	1,4%	↓	↑
Tuszki kurcząt patroszonych 65%	4,74	4,89	4,82	-3,2%	-1,7%	↔	↑
Ćwiartki z kurczaka	3,91	4,03	4,53	-3,1%	-13,8%	↔	↑
Filety z piersi kurczaka	13,26	13,42	13,10	-1,3%	-5,9%	↑	↑
Filety z piersi indyka	15,41	15,26	14,08	0,9%	9,4%	↔	↑
Skrzydła z indyka	4,89	4,86	5,54	0,7%	-11,8%	↑	↑
Udźce z indyka	7,81	7,72	8,47	1,2%	-7,8%	↓	↑
Podudzia z indyka	4,63	4,61	5,40	0,4%	-14,3%	↓	↑

Średnie miesięczne ceny skupu kurcząt i indyków (typ brojler, w zł/kg)

Miesiące/ Regiony	KURCZĘTA				
	POLSKA	Północny	Centralny	Poł-wsch	Zachodni
I 2010	2,91	2,96	2,91	2,91	2,91
II 2010	2,99	3,03	3,00	3,03	2,95
III 2010	3,11	3,12	3,11	3,12	3,08
IV 2010	3,13	3,14	3,13	3,11	3,12
V 2010	3,19	3,17	3,19	3,26	3,19
VI 2010	3,42	3,43	3,41	3,47	3,40
VII 2010	3,34	3,36	3,34	3,35	3,33
VIII 2010	3,55	3,52	3,58	3,53	3,53
IX 2010	3,43	3,45	3,42	3,41	3,45

	INDYKI				
	POLSKA	Północny	Centralny	Poł-wsch	Zachodni
I 2010	4,41	4,35	4,34	4,35	4,55
II 2010	4,34	4,29	4,32	4,30	4,44
III 2010	4,33	4,32	4,35	4,33	4,34
IV 2010	4,33	4,33	4,29	4,29	4,35
V 2010	4,31	4,30	4,28	4,35	4,35
VI 2010	4,47	4,46	4,56	4,52	4,44
VII 2010	4,61	4,60	4,65	4,48	4,63
VIII 2010	4,67	4,68	4,67	4,69	4,65
IX 2010	4,87	4,68	4,67	4,69	4,65

Średnie ceny sprzedaży w zakładach drobiarskich

Ceny sprzedaży mięsa drobiowego za okres:

2010-10-04 - 2010-10-10

TOWAR	POLSKA		MAKROREGIONY*							
			PÓLNOCNY		CENTRALNY		POLUD-WSHOD		ZACHODNI	
	cena w zł/tonę	Zmiana ceny [%]	cena w zł/tonę	Zmiana ceny [%]	cena w zł/tonę	Zmiana ceny [%]	cena w zł/tonę	Zmiana ceny [%]	cena w zł/tonę	Zmiana ceny [%]
tuszki kurcząt patroszonych 65% bez szyj	5 932	0,8	5 730	-4,8	6 186	-2,5			5 845	1,1
tuszki kurcząt patroszonych 65% z szyjami	4 674	-3,4	4 821	-0,8	4 572	-4,3	4 645	-4,0	4 986	-1,4
tuszki indyków patroszonych 73%	7 294	-0,7	8 236	-0,1	9 324	8,7			7 117	0,8
ćwiartki z kurczaka	3 906	-3,1	3 932	-3,8	3 853	-4,0	3 855	-4,8	3 942	-2,1
skrzydła z kurczaka	4 382	-5,6	4 260	-1,4	3 860	-7,1	3 435	-3,5	5 041	-4,2
filety z piersi kurczaka	13 255	-1,3	12 798	-2,9	13 097	-0,2	12 353	-2,2	13 714	-1,5
nogi z kurczaka	5 609	-5,0	5 445	-0,3	6 017	-7,0	6 913	-7,2	5 476	-6,2
podudzia z kurczaka	7 231	-0,7	6 833	-2,7	7 611	-0,8	7 374	-1,2	6 944	-1,0
uda z kurczaka	5 836	2,9	5 543	2,2	5 743	3,9	6 291	-1,0	6 069	0,4
filety z piersi indyka	15 406	0,9	15 424	1,5	14 967	1,6	14 606	-1,7	15 550	0,0
skrzydła z indyka	4 888	0,7	4 961	1,0	4 759	2,2	4 565	-5,4	4 830	0,5
udźce z indyka	7 813	1,2	7 582	0,9	8 063	4,8	7 563	-1,8	8 313	0,2
podudzia z indyka	4 626	0,4	5 259	6,3	5 264	-4,4	4 532	-5,6	4 206	-0,2
wątroby z kurczaka	3 332	0,3	3 184	-3,8	3 144	1,4	4 755	1,8	3 284	1,6
wątroby z indyka	4 574	1,8	4 508	4,3	6 481	3,8	5 200	4,0	4 183	-1,4

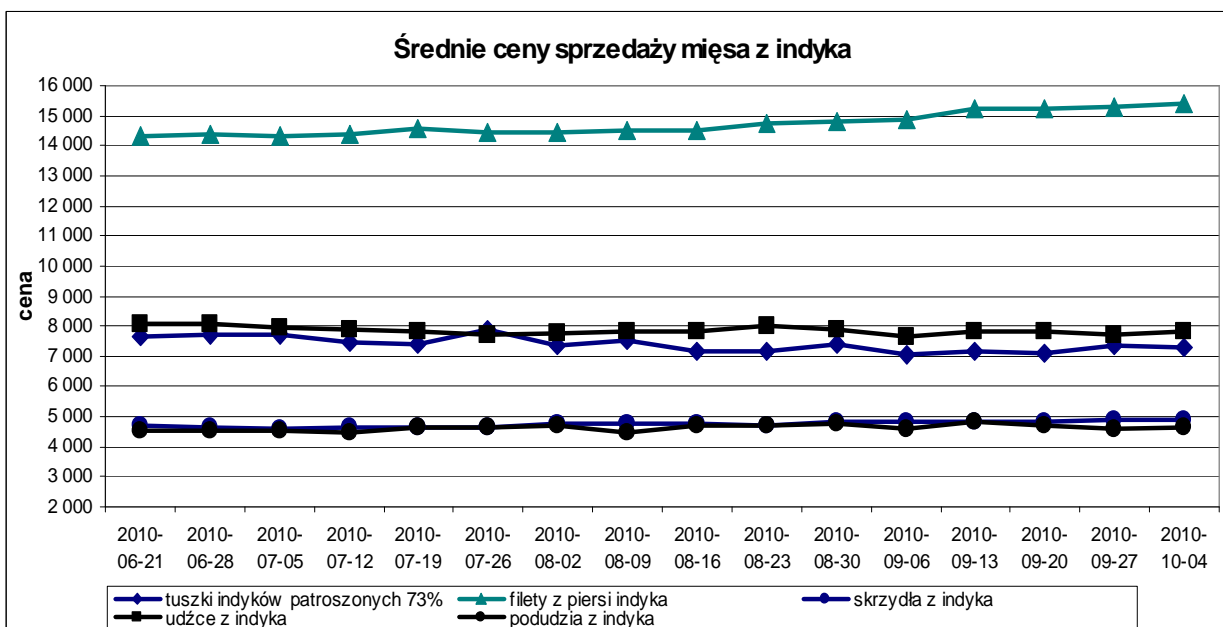
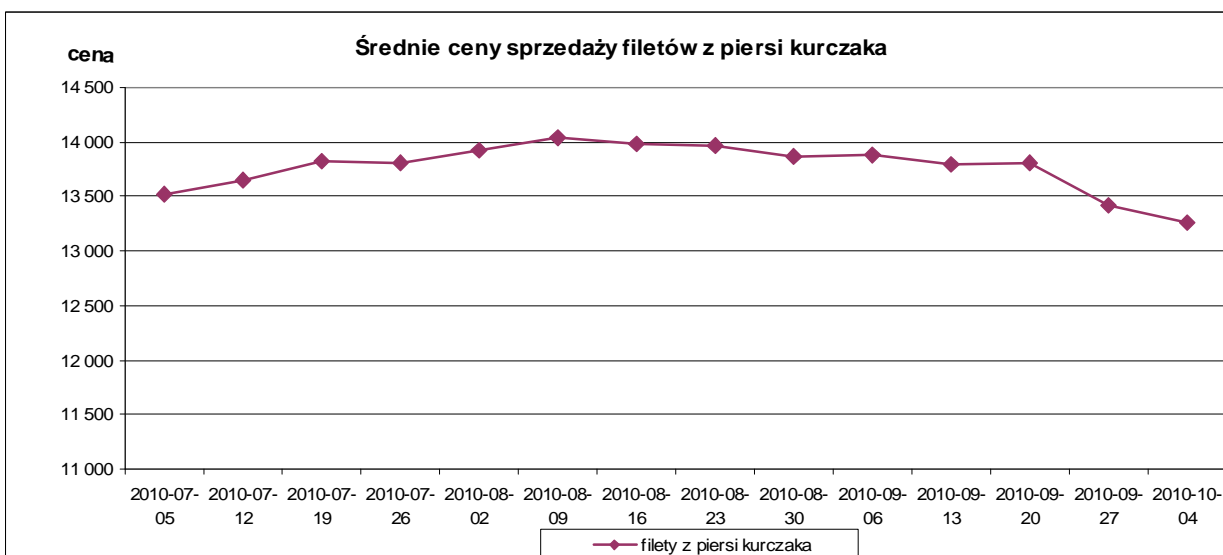
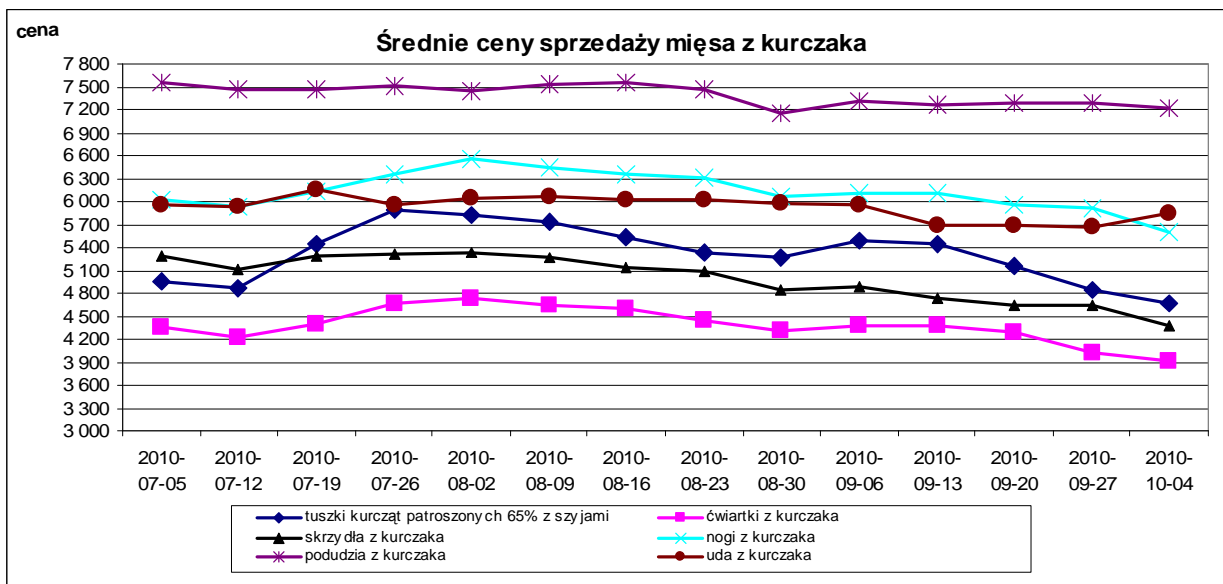
Ceny sprzedaży mięsa drobiowego (LUZEM) za okres:

2010-10-04 - 2010-10-10

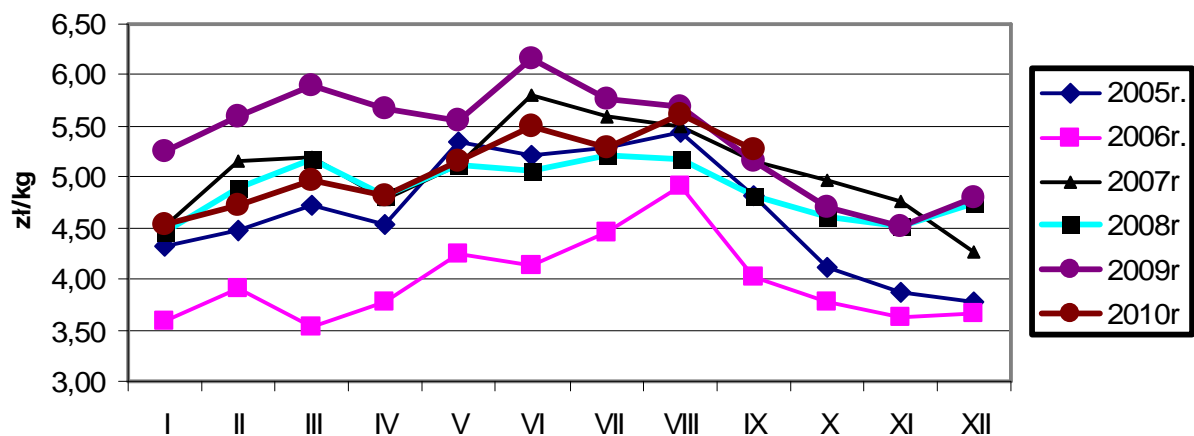
TOWAR	POLSKA		MAKROREGIONY*							
	cena w zł/tonę	Zmiana ceny [%]	PÓŁNOCNY		CENTRALNY		POŁUD-WSHOD		ZACHODNI	
			cena w zł/tonę	Zmiana ceny [%]	cena w zł/tonę	Zmiana ceny [%]	cena w zł/tonę	Zmiana ceny [%]	cena w zł/tonę	Zmiana ceny [%]
tuszki kurcząt patroszonych 65% bez szyj	5 931,9	0,8	5 730,3	-4,8	6 186,2	-2,5			5 845,4	1,1
tuszki kurcząt patroszonych 65% z szyjami	4 578,7	-3,6	4 743,2	-0,5	4 497,7	-4,5	4 574,1	-4,1	4 857,3	-0,8
tuszki indyków patroszonych 73%	7 254,6	-0,7	8 236,2	-0,1	9 167,9	9,2			7 117,3	0,8
ćwiartki z kurczaka	3 773,1	-3,8	3 806,2	-4,5	3 613,0	-6,2	3 813,1	-5,0	3 858,1	-2,2
skrzydła z kurczaka	4 233,4	-5,9	4 052,3	-1,2	3 555,6	-6,8	3 207,4	-1,4	5 032,8	-4,4
filety z piersi kurczaka	12 998,2	-1,1	12 433,1	-3,7	12 405,0	0,0	12 049,8	-1,6	13 843,7	-1,2
nogi z kurczaka	5 308,0	-4,3	5 312,3	-0,1	5 556,2	-6,2	6 270,0	-2,0	5 201,0	-5,6
podudzia z kurczaka	6 854,1	-1,4	6 466,5	-2,5	7 498,0	-3,9	6 813,9	-2,4	6 628,5	2,9
uda z kurczaka	5 435,5	6,2	5 025,8	3,5	5 451,8	7,3	4 817,8	-0,5	6 336,4	-0,8
filety z piersi indyka	15 379,0	1,5	15 591,2	3,7	14 872,3	1,4	14 606,0	-1,7	15 425,0	-0,2
skrzydła z indyka	4 794,2	0,3	4 866,6	0,8	4 358,5	-3,2	4 565,1	-5,4	4 815,6	0,6
udźce z indyka	7 792,3	0,9	7 548,6	0,5	8 003,1	4,3	7 562,5	-1,8	8 307,8	0,2
podudzia z indyka	4 537,3	1,2	5 087,9	8,1	5 199,8	-3,1	4 531,7	-5,6	4 192,5	-0,3
wątroby z kurczaka	3 219,5	0,1	3 112,3	-4,2	2 992,0	1,4	5 721,8	5,2	3 185,9	0,9
wątroby z indyka	4 351,8	1,4	4 350,9	4,6	5 687,2	2,7	5 200,0	4,0	4 051,6	-1,2

Ceny sprzedaży mięsa drobiowego (KONFEKCYJONOWANE-kraj+UE) za okres: 2010-10-04 - 2010-10-10

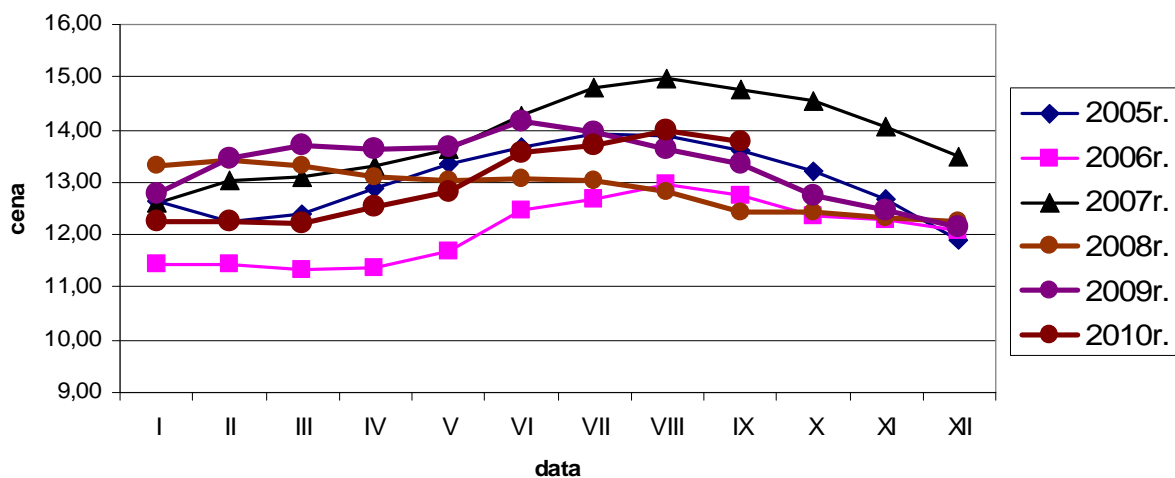
TOWAR	POLSKA		MAKROREGIONY*							
	cena w zł/tonę	Zmiana ceny [%]	PÓŁNOCNY		CENTRALNY		POŁUD-WSHOD		ZACHODNI	
			cena w zł/tonę	Zmiana ceny [%]	cena w zł/tonę	Zmiana ceny [%]	cena w zł/tonę	Zmiana ceny [%]	cena w zł/tonę	Zmiana ceny [%]
tuszki kurcząt patroszonych 65% bez szyj										
tuszki kurcząt patroszonych 65% z szyjami	5 639,0	-2,7	5 872,2	-1,7	6 280,9	-0,4	5 126,4	-3,8	5 404,5	-3,5
tuszki indyków patroszonych 73%										
ćwiartki z kurczaka	4 817,6	-2,5	4 887,7	-4,3	4 894,1	-1,1	4 235,7	-3,2	4 769,6	-3,9
skrzydła z kurczaka	5 323,6	-2,3	5 422,4	-3,7	5 844,7	1,7	4 496,2	-9,4	5 100,4	-3,4
filety z piersi kurczaka	13 675,9	-1,4	13 169,9	-1,6	14 089,8	-0,3	13 437,8	-5,9	13 477,6	-2,1
nogi z kurczaka	7 057,8	-1,9	6 312,9	-1,8	7 936,7	-2,2	8 253,3	0,5	6 811,3	-2,1
podudzia z kurczaka	7 534,2	0,9	7 304,0	-2,3	7 660,1	0,5	8 359,4	4,6	7 280,7	0,4
uda z kurczaka	6 122,7	-1,5	6 656,0	-3,4	5 912,5	-1,0	7 573,1	-3,7	5 962,1	0,4
filety z piersi indyka	15 440,7	-0,2	15 323,4	-0,2	16 201,8	1,8			16 055,0	0,8
skrzydła z indyka	5 982,3	-2,7	6 012,7	-1,4	6 059,8	-11,5			5 429,2	-2,6
udźce z indyka	8 334,3	8,6	8 172,8	7,7					9 196,1	2,2
podudzia z indyka	6 068,3	-13,9	6 166,8	-13,8	6 218,8	-9,8			5 277,8	-6,6
wątroby z kurczaka	3 988,6	-7,0	4 688,4	-14,1	5 369,9	-2,6	3 446,4	-1,3	3 602,6	-10,7
wątroby z indyka	5 823,3	0,6	5 215,8	0,3	8 273,9	-0,9			5 594,7	-1,2



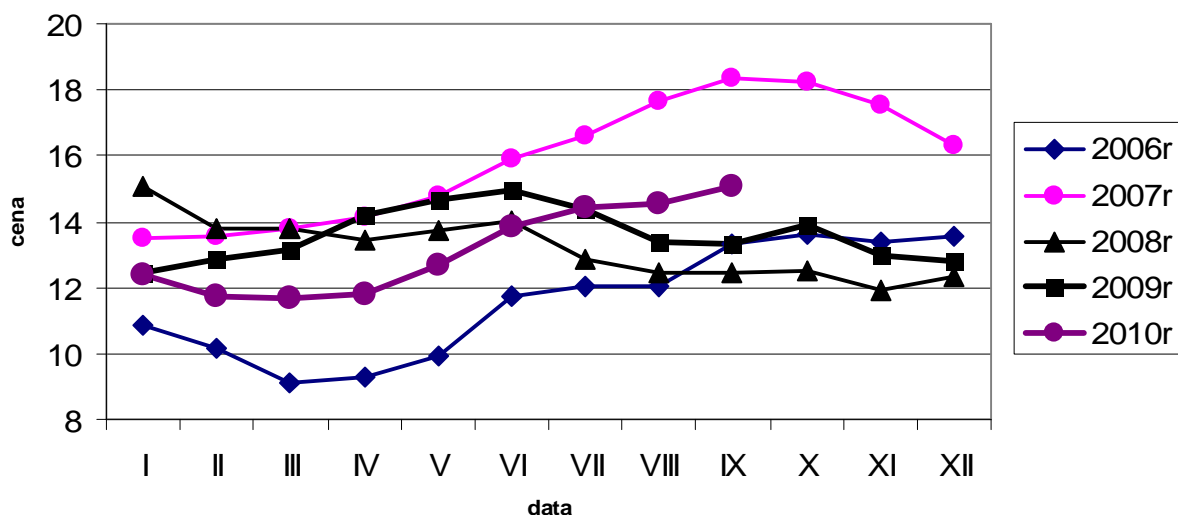
Średnie ceny sprzedaży tuszki z kurczaka 65% w zł/kg

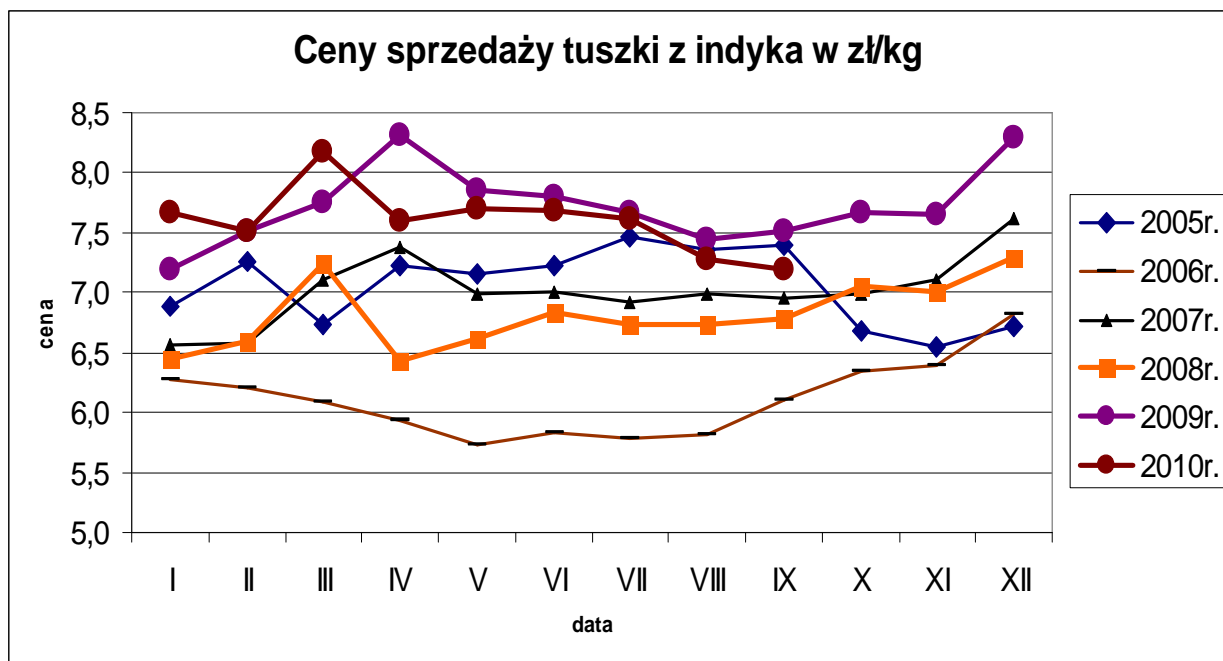


Ceny sprzedaży filetów z piersi kurczaka w zł/kg



Ceny sprzedaży filetów z piersi indyka w zł/kg





Średnie miesięczne ceny sprzedaży kurczaków i indyków (w zł/kg)

KURCZAKI

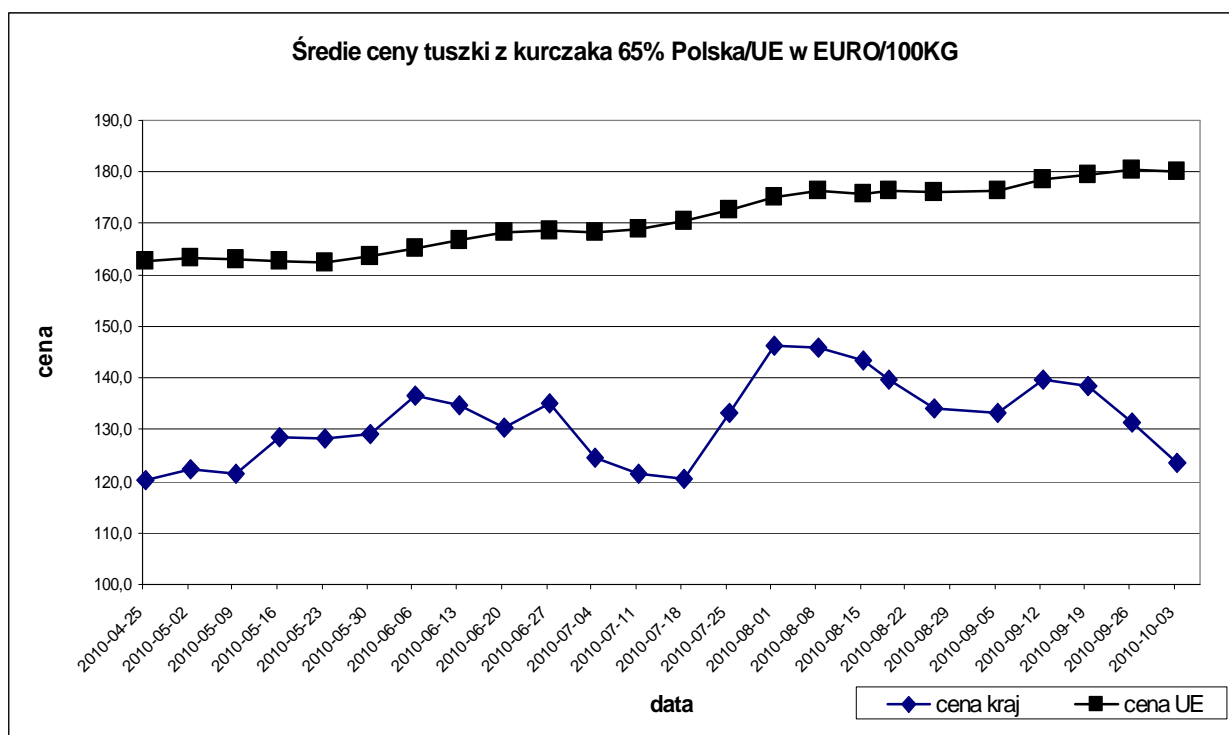
Miesiące/ Regiony	POLSKA	Północny	Centralny	Poł-wsch	Zachodni
I 2010	4,54	4,73	4,45	4,45	4,86
II 2010	4,72	4,85	4,63	4,64	5,04
III 2010	4,96	4,94	4,90	4,93	5,11
IV 2010	4,81	4,92	4,74	4,76	5,02
V 2010	5,16	5,12	5,10	5,14	5,35
VI 2010	5,50	5,55	5,46	5,48	5,64
VII 2010	5,29	5,26	5,22	5,23	5,48
VIII 2010	5,61	5,65	5,57	5,57	5,75
IX 2010	5,27	5,26	5,21	5,24	5,46

INDYKI

	POLSKA	Północny	Centralny	Poł-wsch	Zachodni
I 2010	7,67	n	n	n	n
II 2010	7,52	n	n	n	n
III 2010	8,17	n	n	n	n
IV 2010	7,60	n	n	n	n
V 2010	7,70	n	n	n	n
VI 2010	7,69	n	n	n	n
VII 2010	7,61	n	n	n	n
VIII 2010	7,28	n	n	n	n
IX 2010	7,20	n	n	n	n

Średnie ceny sprzedaży mięsa z kurczaka
tuszka kurczaka 65%
(w euro i walucie krajowej za 100 kg)

		18-07-10	25-07-10	1-08-10	8-08-10	15-08-10	22-08-10	29-08-10	5-09-10	12-09-10	19-09-10	26-09-10	3-10-10	zmiany 1 m
BELGIA	EUR	178,0	178,0	178,0	178,0	178,0	178,0	177,0	177,0	177,0	172,0	165,0	160,0	-3,0
BULGARIA	EUR	140,8	141,0	130,0	141,4	142,2	136,7	137,6	139,1	141,9	144,3	135,9	144,0	5,9
	BGN	275,4	275,8	254,2	276,6	278,1	267,3	269,2	272,1	277,5	282,3	265,8	281,6	5,9
CZECHY	EUR	168,5	164,4	174,3	176,4	171,3	175,5	174,2	173,3	168,7	176,2	176,8	180,0	1,9
	CZK	4281,0	4158,4	4350,5	4364,5	4253,7	4357,6	4323,6	4288,7	4165,9	4343,3	4355,2	4419,7	1,5
DANIA	EUR	193,0	201,8	197,1	202,1	194,1	197,4	190,5	212,6	197,7	194,2	211,2	211,2	0,0
	DKK	1438,0	1504,0	1469,0	1506,0	1446,0	1471,0	1419,0	1583,0	1472,0	1446,0	1573,0	1573,0	0,0
NIEMCY	EUR	245,0	245,0	245,0	245,0	245,0	245,0	245,0	248,0	250,0	250,0	250,0	250,0	0,0
ESTONIA	EUR	142,8	146,8	146,8	145,9	145,6	145,6	146,0	143,4	151,3	151,7	157,7	156,6	-0,7
	EEK	2234,0	2297,0	2297,0	2283,0	2278,0	2278,0	2285,0	2244,0	2368,0	2374,0	2468,0	2450,0	-0,7
GRECJA	EUR	210,0	210,0	210,0	210,0	210,0	210,0	210,0	210,0	210,0	210,0	210,0	210,0	0,0
HISZPANIA	EUR	159,3	163,9	167,1	167,4	167,4	170,8	170,8	170,9	176,6	182,0	192,9	192,4	-0,3
FRANCJA	EUR	195,0	195,0	195,0	195,0	195,0	195,0	195,0	198,0	205,0	205,0	205,0	205,0	0,0
IRLANDIA	EUR	182,0	180,0	180,0	180,0	180,0	180,0	180,0	180,0	180,0	180,0	180,0	180,0	0,0
WŁOCHY	EUR	180,0	180,0	180,0	182,5	182,5	182,5	188,8	188,8	188,8	188,8	188,8	188,8	0,0
CYPR	EUR	238,5	238,5	238,0	238,0	238,0	238,1	238,1	240,0	243,7	244,7	245,3	245,3	0,0
LITWA	EUR	152,5	142,6	162,8	180,0	143,2	163,5	168,4	168,6	168,3	179,0	158,3	163,5	3,3
	LVL	108,1	101,1	115,4	127,5	101,5	115,8	119,3	119,5	119,3	126,8	112,3	116,0	3,3
ŁOTWA	EUR	146,2	150,5	149,5	146,3	148,1	150,2	149,3	149,5	149,0	148,6	149,9	149,2	-0,5
	LTL	504,8	519,7	516,2	505,2	511,2	518,6	515,4	516,2	514,6	512,9	517,7	515,0	-0,5
WĘGRY	EUR	168,0	165,4	160,8	168,4	164,5	170,9	165,9	165,1	163,4	165,4	167,9	170,1	1,3
	HUF	46929,8	47322,6	45854,4	47346,3	46157,5	47714,4	46999,6	47081,8	46643,3	46784,1	47054,6	46963,5	-0,2
MALTA	EUR	194,8	194,8	194,8	194,8	194,8	194,3	194,3	194,3	194,3	194,3	194,3	194,3	0,0
HOLANDIA	EUR	185,0	185,0	185,0	185,0	185,0	185,0	190,0	190,0	190,0	190,0	190,0	190,0	0,0
AUSTRIA	EUR	187,5	188,4	186,0	188,9	188,4	187,3	186,6	188,0	187,6	186,5	185,6	187,9	1,2
POLSKA	EUR	120,5	133,3	146,4	145,9	143,4	139,6	134,3	133,4	139,7	138,5	131,3	123,5	-5,9
	PLN	491,3	546,3	588,4	582,5	574,0	554,6	536,5	530,6	550,6	546,5	519,9	489,3	-5,9
PORTUGALIA	EUR	158,0	160,0	181,0	190,0	194,0	198,0	191,0	175,0	174,0	184,0	189,0	194,0	2,6
RUMUNIA	EUR	143,1	144,8	145,2	148,3	149,7	149,8	151,2	150,4	152,7	155,6	155,5	158,2	1,7
	RON	609,0	618,0	618,0	630,0	634,0	634,0	641,0	641,0	654,0	662,0	662,0	674,0	1,8
SŁOWENIA	EUR	198,6	187,8	191,4	198,4	201,4	198,3	200,0	182,0	191,2	199,8	192,6	191,0	-0,8
SŁOWACJA	EUR	173,8	173,0	165,3	172,3	164,1	177,6	174,4	179,9	176,0	177,9	176,2	175,9	-0,2
FINLANDIA	EUR	238,7	239,7	237,4	236,6	238,5	241,2	239,7	239,6	237,3	239,1	239,3	238,9	-0,2
SZWECJA	EUR	194,9	191,9	199,5	206,1	217,9	197,0	201,3	202,7	208,7	202,9	208,8	206,6	-1,0
	SEK	1841,0	1818,0	1887,0	1934,0	2059,0	1865,0	1896,0	1895,0	1934,0	1869,0	1918,0	1899,0	-1,0
ANGLIA	EUR	131,3	133,1	134,0	134,0	134,0	134,0	134,0	134,0	134,0	134,0	134,0	134,0	0,0
	GBP	110,0	112,2	112,0	112,0	112,0	112,0	112,0	112,0	112,0	112,0	112,0	112,0	0,0
EU	EUR	170,54	172,56	175,02	176,28	175,81	176,20	176,05	176,48	178,45	179,49	180,49	179,97	-0,3



Średnie miesięczne ceny sprzedaży mięsa z kurczaka
 tuszka kurczaka 65%
 (w euro i walucie krajowej za 100 kg)

		VIII 09	IX 09	X 09	XI 09	XII 09	I 10	II 10	III 10	IV 10	V 10	VI 10	VII 10	VIII 10	zmiana - 1 rok
BELGIA	EUR	169,2	165,3	144,1	129,4	149,4	164,5	152,5	157,8	156,9	161,1	168,2	177,3	177,7	5,0
BUŁGARIA	EUR	143,7	137,7	135,1	128,5	134,2	129,4	122,4	128,0	124,3	132,7	138,4	145,9	139,1	-3,2
	BGN	281,1	269,4	264,2	251,4	262,4	253,0	239,5	250,3	243,0	259,4	270,6	285,3	272,1	-3,2
CZECHY	EUR	175,9	178,1	173,0	174,2	171,4	168,5	169,4	167,1	165,9	165,2	166,1	167,9	174,3	-0,9
	CZK	4512,1	4514,7	4465,6	4500,3	4472,9	4411,8	4402,2	4269,4	4198,8	4244,2	4282,6	4257,2	4323,3	-4,2
DANIA	EUR	186,3	174,3	180,2	182,2	182,0	190,1	171,7	188,0	192,9	192,6	188,1	196,2	201,5	8,2
	DKK	1386,5	1297,6	1341,1	1356,1	1354,1	1415,0	1278,0	1398,7	1435,8	1433,1	1399,6	1462,2	1501,4	8,3
NIEMCY	EUR	249,0	249,0	249,0	249,0	249,0	241,5	240,0	240,0	241,3	242,9	243,8	244,6	245,2	-1,5
ESTONIA	EUR	169,9	174,4	176,2	170,8	164,2									0,0
	EEK	2658,8	2729,2	2756,6	2672,0	2569,6									0,0
GRECJA	EUR	233,2	230,1	226,9	224,5	223,1	225,4	224,5	221,8	216,8	214,8	210,0	210,0	210,0	-9,9
HISZPANIA	EUR	164,4	168,5	154,8	148,0	134,3	133,5	135,5	147,2	148,6	130,3	134,8	157,4	169,1	2,9
FRANCJA	EUR	214,9	210,6	210,0	200,6	195,0	191,6	176,5	175,0	175,8	189,5	195,0	195,0	195,2	-9,2
IRLANDIA	EUR	181,0	181,0	181,0	181,0	181,0	181,5	182,0	182,0	182,0	182,0	182,0	181,2	180,0	-0,6
WŁOCHY	EUR	170,7	185,2	174,2	154,2	167,2	162,5	141,3	164,6	175,0	160,4	174,7	180,0	184,2	7,9
CYPR	EUR	237,5	237,6	237,7	237,9	238,0	238,0	237,8	237,3	237,3	234,6	235,4	238,2	238,2	0,3
LITWA	EUR	184,6	175,3	179,8	178,8	153,8	158,2	158,3	168,0	153,7	159,9	170,9	153,2	164,1	-11,1
	LVL	129,5	123,4	127,4	126,7	108,8	112,1	112,2	119,0	108,8	113,1	121,0	108,6	116,2	-10,2
ŁOTWA	EUR	153,9	152,5	148,6	146,9	144,1	143,4	137,2	135,9	142,3	144,0	147,9	148,9	148,6	-3,5
	LTL	531,5	526,5	513,0	507,4	497,5	495,1	473,8	469,1	491,4	497,1	510,5	514,2	513,0	-3,5
WĘGRY	EUR	184,4	180,9	180,5	174,4	174,4	174,4	171,1	170,7	171,9	165,1	165,0	164,5	167,1	-9,4
	HUF	49778,0	49195,3	48480,0	47260,8	47655,5	47047,6	46431,3	45312,8	45605,9	45628,4	46449,5	46681,5	47017,5	-5,5
MALTA	EUR	194,6	195,2	194,8	193,6	190,5	190,5	190,5	191,8	190,5	188,1	190,3	194,8	194,6	0,0
HOLANDIA	EUR	178,6	175,6	156,5	128,1	118,7	138,5	147,5	156,6	160,0	167,1	171,0	183,2	186,2	4,3
AUSTRIA	PLN	187,9	187,9	188,2	189,3	190,0	189,7	188,2	189,1	187,3	187,9	187,8	187,2	187,8	-0,1
POLSKA	EUR	137,3	125,4	112,0	108,5	116,4	112,4	120,5	127,1	125,5	126,9	133,1	129,2	140,5	2,4
	PLN	567,5	520,9	472,1	452,3	482,7	458,6	484,5	494,5	486,1	514,1	546,6	527,5	560,7	-1,2
PORTUGALIA	EUR	167,1	159,8	147,1	135,7	125,9	153,9	148,8	158,6	174,7	165,3	163,8	158,3	191,7	14,7
RUMUNIA	EUR	155,8	153,7	153,0	151,8	152,6	153,8	153,1	151,3	147,7	146,6	143,6	143,1	149,7	-3,9
	RON	657,0	652,7	655,1	651,5	645,6	638,0	631,0	618,8	609,4	611,8	608,3	610,6	634,6	-3,4
SŁOWENIA	EUR	187,6	185,9	184,9	182,5	184,9	195,7	194,7	195,3	195,3	189,1	191,5	192,5	198,1	5,6
SŁOWACJA	EUR	168,8	171,5	176,7	171,5	171,4	167,4	168,8	168,1	165,7	168,3	170,3	167,7	172,4	2,1
FINLANDIA	EUR	246,3	245,1	244,0	246,8	243,7	247,9	246,0	243,9	246,4	248,7	238,5	238,5	239,0	-3,0
SZWECJA	EUR	182,9	191,1	186,2	183,4	182,6	186,4	188,4	193,9	193,1	193,1	198,6	198,1	205,2	12,2
	SEK	1872,3	1947,9	1918,2	1895,1	1902,1	1903,0	1875,8	1884,8	1868,5	1866,6	1901,6	1880,5	1934,0	3,3
ANGLIA	EUR	130,5	123,4	112,6	116,7	119,1	117,7	123,7	121,2	126,0	131,2	136,6	133,3	134,0	2,6
	GBP	112,6	109,8	103,1	104,8	107,2	104,0	108,3	109,2	110,5	112,7	113,3	111,3	112,0	-0,5
UE	EUR	175,5	173,5	165,1	158,3	157,7	158,7	156,2	161,3	163,7	163,0	167,3	171,2	176,2	0,4

HANDEL ZAGRANICZNY

UWAGA: Dane w trakcie weryfikacji - mogą być obciążone istotnymi błędami

OGÓLEM

CN	Nazwa towaru	EKSPORT/WYWÓZ					
		Wartość [tys. EUR]		Wartość [tys. PLN]		Wolumen [tony]	
		I-VII 2009r.	I-VII 2010r.*	I-VII 2009r.	I-VII 2010r.*	I-VII 2009r.	I-VII 2010r.*
	RAZEM drób żywy i mięso	316 155	385 302	1 397 230	1 544 594	170 100	221 194
0105	Drób żywy	18 752	17 346	83 265	69 674	5 318	6 073
0207	Mięso drobiowe	297 403	367 956	1 313 965	1 474 920	164 782	215 121

IMPORT/PRZYWÓZ						SALDO			
Wartość [tys. EUR]		Wartość [tys. PLN]		Wolumen [tony]		Wartość [tys. EUR]		Wartość [tys. PLN]	
I-VII 2009r.	I-VII 2010r.*	I-VII 2009r.	I-VII 2010r.*	I-VII 2009r.	I-VII 2010r.*	I-VII 2009r.	I-VII 2010r.*	I-VII 2009r.	I-VII 2010r.*
57 345	54 540	253 227	218 536	41 532	39 914	258 811	330 762	1 144 003	1 126 338
30 358	34 437	134 030	138 104	16 267	20 633	-11 605	-17 091	-50 765	-68 430
26 987	20 103	119 197	80 432	25 265	19 281	270 416	347 853	1 194 768	1 194 768

UNIA EUROPEJSKA-27

CN	Nazwa towaru	EKSPORT/WYWÓZ					
		Wartość [tys. EUR]		Wartość [tys. PLN]		Wolumen [tony]	
		I-VII 2009r.	I-VII 2010r.*	I-VII 2009r.	I-VII 2010r.*	I-VII 2009r.	I-VII 2010r.*
	RAZEM drób żywy i mięso	280 957	334 075	1 241 442	1 338 961	141 797	171 911
0105	Drób żywy	6 342	6 969	28 127	28 086	3 791	4 984
0207	Mięso drobiowe	274 615	327 106	1 213 315	1 310 875	138 006	166 927

* - Dane wstępne

Źródło: Ministerstwo Finansów

IMPORT/PRZYWÓZ						SALDO			
Wartość [tys. EUR]		Wartość [tys. PLN]		Wolumen [tony]		Wartość [tys. EUR]		Wartość [tys. PLN]	
I-VII 2009r.	I-VII 2010r.*	I-VII 2009r.	I-VII 2010r.*	I-VII 2009r.	I-VII 2010r.*	I-VII 2009r.	I-VII 2010r.*	I-VII 2009r.	I-VII 2010r.*
56 293	54 352	248 543	217 777	41 000	39 805	224 663	279 723	992 899	1 121 184
30 270	34 437	133 671	138 104	16 266	20 633	-23 928	-27 468	-105 544	-110 018
26 023	19 915	114 872	79 673	24 734	19 172	248 591	307 191	1 098 443	1 231 202

Mięso drobiowe - kod CN 0207

WAŻNIEJSZE KRAJE

EKSPORT							
I -VII 2009r				I -VII 2010r*			
Kraj	Wartość [tys. EUR]	Wartość [tys. PLN]	Wolumen [tony]	Kraj	Wartość [tys. EUR]	Wartość [tys. PLN]	Wolumen [tony]
OGÓLEM	297 403	1 313 965	164 782	OGÓLEM	367 956	1 474 920	215 121
Niemcy	81 740	361 205	30 865	Niemcy	95 462	382 482	37 656
Republika Czeska	39 129	173 336	22 807	Wielka Brytania	55 179	220 991	20 836
Wielka Brytania	38 504	170 228	16 056	Republika Czeska	40 503	162 396	23 931
Niderlandy	23 194	102 218	14 143	Niderlandy	25 282	101 344	16 865
Francja	20 761	91 669	8 792	Francja	25 053	100 528	11 429
Słowacja	11 584	51 138	9 589	Słowacja	18 854	75 401	13 207
Belgia	9 856	43 391	3 946	Hongkong	14 680	59 018	16 382
Litwa	9 489	41 826	7 067	Litwa	9 510	38 191	7 708
Austria	7 988	35 194	2 827	Belgia	9 132	36 572	3 462
Hongkong	6 235	27 546	6 194	Austria	8 724	34 972	3 151
Hiszpania	4 585	20 356	2 951	Irlandia	6 426	25 733	2 105
Irlandia	4 563	20 191	1 556	Rosja	6 228	25 187	5 447
Rumunia	4 356	19 273	3 984	Hiszpania	5 996	23 895	4 427
Ukraina	4 081	18 129	6 662	Benin	5 963	23 924	5 921
Dania	3 756	16 624	2 318	Rumunia	5 160	20 719	4 444
Łotwa	3 311	14 623	2 585	Dania	4 889	19 668	4 433

* - Dane wstępne

Mięso drobiowe - kod CN 0207

WAŻNIEJSZE KRAJE

IMPORT							
I -VII 2009r				I -VII 2010r*			
Kraj	Wartość [tys. EUR]	Wartość [tys. PLN]	Wolumen [tony]	Kraj	Wartość [tys. EUR]	Wartość [tys. PLN]	Wolumen [tony]
OGÓLEM	26 987	119 197	25 265	OGÓLEM	20 103	80 432	19 281
Niemcy	6 136	27 067	6 431	Słowacja	4 494	17 826	3 788
Wielka Brytania	4 127	18 190	4 397	Wielka Brytania	3 554	14 243	3 225
Niderlandy	3 608	16 015	2 731	Niemcy	3 372	13 532	3 780
Włochy	3 155	13 981	2 625	Niderlandy	3 174	12 725	3 103
Francja	2 405	10 613	3 447	Włochy	1 364	5 463	1 342
Węgry	1 688	7 397	1 062	Francja	1 007	4 042	1 051
Słowacja	1 251	5 518	572	Belgia	893	3 604	1 463
Portugalia	907	4 007	418	Portugalia	530	2 125	203
Belgia	770	3 383	989	Republika Czeska	471	1 894	294
Brazylia	684	3 090	360	Węgry	369	1 462	400
Hiszpania	444	1 943	438	Hiszpania	243	967	176
Republika Czeska	405	1 783	430	Dania	149	605	85
Dania	245	1 084	222	Finlandia	119	483	81
Austria	216	967	377	Brazylia	114	467	90
Irlandia	158	677	226	Litwa	86	343	76
Finlandia	148	658	149	Irlandia	73	295	90

drób żywy - kod CN 0105**WAŻNIEJSZE KRAJE**

EKSPORT							
I-VII 2009r				I-VII 2010r*			
Kraj	Wartość [tys. EUR]	Wartość [tys. PLN]	Wolumen [tony]	Kraj	Wartość [tys. EUR]	Wartość [tys. PLN]	Wolumen [tony]
OGÓLEM	18 752	83 265	5 318	OGÓLEM	17 346	69 674	6 073
Ukraina	9 243	40 981	1 283	Ukraina	7 352	29 444	935
Niemcy	4 465	19 741	3 578	Niemcy	5 428	21 911	4 809
Rosja	2 267	10 171	175	Rosja	1 661	6 647	55
Litwa	1 002	4 449	86	Białoruś	1 048	4 198	95
Białoruś	587	2 604	53	Litwa	950	3 791	77
Niderlandy	190	832	18	Węgry	228	929	35
Francja	188	853	9	Francja	197	789	7
Łotwa	180	815	18	Syria	145	589	1
Syria	143	626	2	Serbia	126	520	2
Słowacja	129	583	12	Słowacja	59	236	2

drób żywy - kod CN 0105**WAŻNIEJSZE KRAJE**

IMPORT							
I-VII 2009r				I-VII 2010r*			
Kraj	Wartość [tys. EUR]	Wartość [tys. PLN]	Wolumen [tony]	Kraj	Wartość [tys. EUR]	Wartość [tys. PLN]	Wolumen [tony]
OGÓLEM	30 358	134 030	16 267	OGÓLEM	34 437	138 104	20 633
Republika Czeska	6 454	28 507	4 798	Niemcy	8 722	35 062	4 176
Niemcy	6 023	26 599	1 784	Republika Czeska	8 217	32 920	6 054
Niderlandy	4 889	21 573	3 993	Niderlandy	5 067	20 317	3 730
Francja	3 937	17 389	253	Słowacja	4 476	17 934	5 253
Słowacja	3 502	15 543	3 518	Francja	3 151	12 564	241
Dania	1 737	7 693	193	Dania	1 525	6 142	186
Węgry	1 196	5 305	1 009	Austria	1 199	4 803	52
Austria	856	3 769	43	Włochy	1 064	4 269	68
Włochy	786	3 442	64	Litwa	615	2 470	602
Litwa	627	2 774	597	Węgry	214	866	182

Biuletyn „*Rynek mięsa drobiowego*” ukazuje się w każdy czwartek o godz. 13⁰⁰.

Wydawca:

Ministerstwo Rolnictwa i Rozwoju Wsi, Departament Rynków Rolnych

ul. Wspólna 30

00-930 Warszawa

tel. (022) 623-16-06

fax (022) 623-27-06

Internet: [strona ZSRiR](#)

Autor:

Małgorzata Czczko, tel. (022) 623-16-06; E-mail: Malgorzata.Czczko@minrol.gov.pl

Warunki otrzymywania biuletynu:

Biuletyn udostępniany jest wszystkim zainteresowanym bezpłatnie.