

RYNEK MIĘSA DROBIOWEGO

Nr 37/2013
19 września 2013 r.

NOTOWANIA Z OKRESU: 9-15.09.2013r.



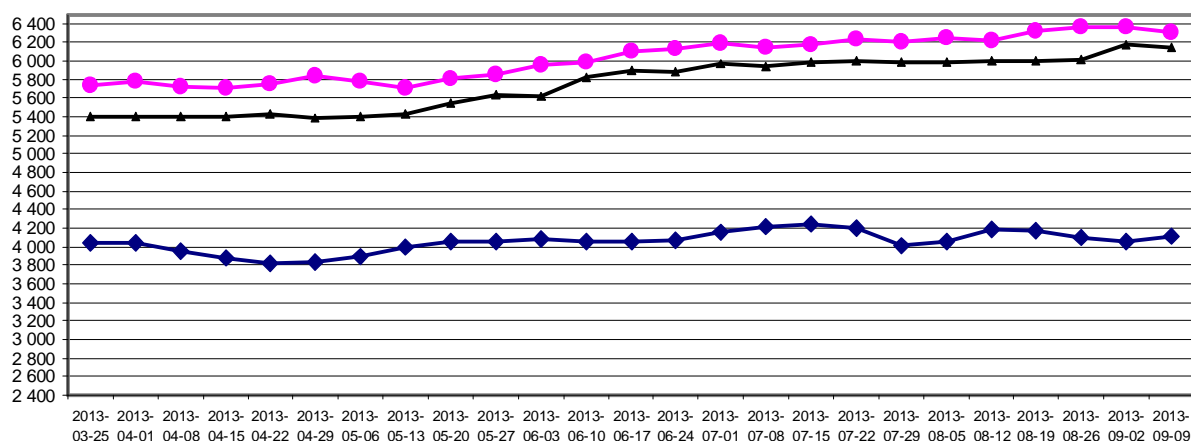
Badanie cen skupu i sprzedaży prowadzone jest na reprezentatywnej próbie, natomiast cen giełdowych na wybranych giełdach towarowych. Średnie ceny netto liczone są jako średnia ważona.

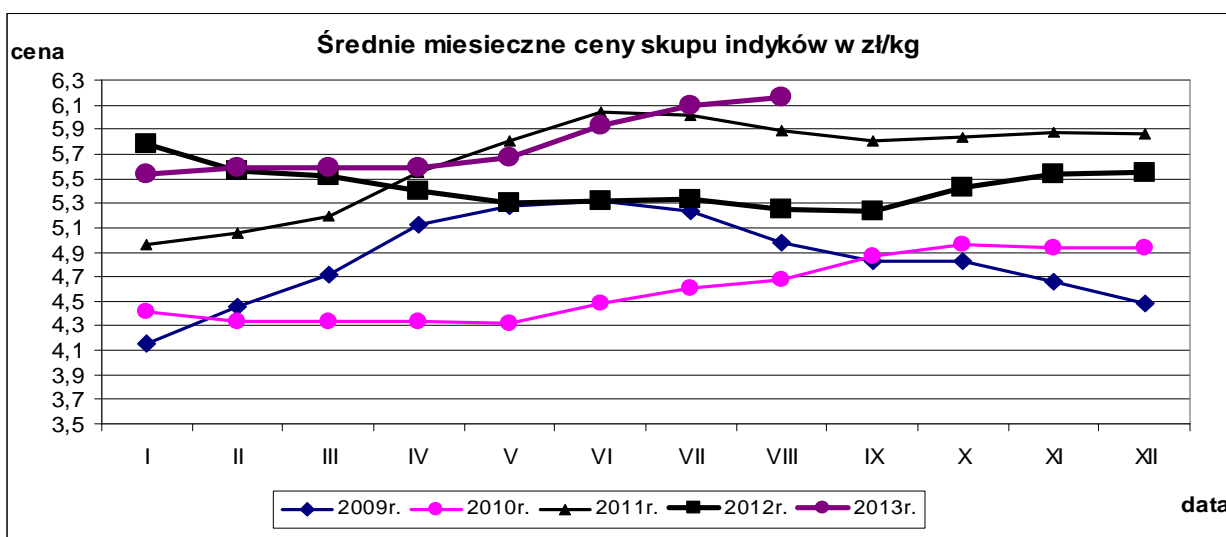
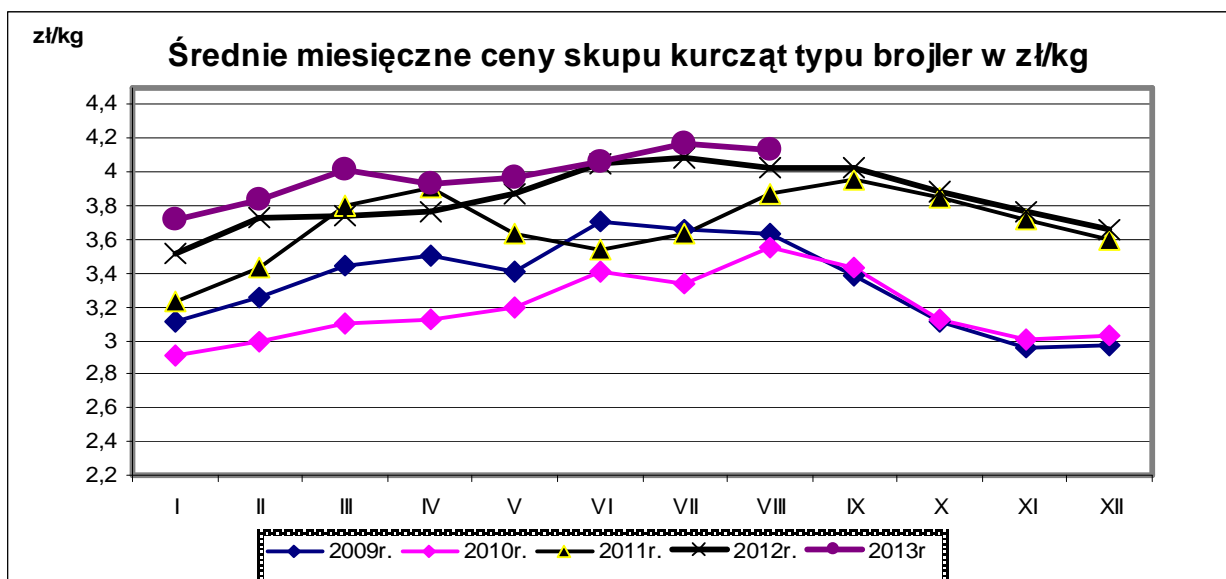
Średnie ceny skupu w zakładach drobiarskich

Z uwagi na zbyt małą ilość podmiotów przesyłających dane nie prezentujemy cen towarów we wszystkich regionach (nieidentyfikowalność danych rynkowych).

TOWAR	POLSKA		MAKROREGIONY*							
			PÓLNOCNY		CENTRALNY		POŁUD-WSCHOD		ZACHODNI	
	cena w zł/tonę	Zmiana ceny [%]	cena w zł/tonę	Zmiana ceny [%]	cena w zł/tonę	Zmiana ceny [%]	cena w zł/tonę	Zmiana ceny [%]	cena w zł/tonę	Zmiana ceny [%]
kurczęta typu brojler	4 111,2	1,2	4 125,7	-0,5	4 111,2	1,4	4 196,4	2,0	4 062,1	1,6
indory	6 303,3	-0,9	6 396,0	-0,5					6 076,3	-2,2
indyczki	6 152,0	-0,3	6 066,6	-0,7	6 308,4	0,4	6 377,3	-0,4		
kaczki typu brojler	5 398,8	4,0								
gęsi typu brojler										
gęsi tuczone	7 686,9	1,6	7 788,7	3,7	7 592,4	1,0	7 680,0	0,0	7 688,2	-0,4
kury nieśne ze stad reprodukcyjnych										
kury nieśne ze stad towarowych										
kury mięsne ze stad reprodukcyjnych	2 601,4	-11,7								
kury mięsne ze stad towarowych										

cena Ceny skupu drobiu rzeźnego w zł/tonę





Porównanie aktualnych cen skupu i sprzedaży drobiu (9-15.09.2013r) z cenami w analogicznym okresie roku 2012 i ubiegłym tygodniem.

Towar	CENA [zł/kg]					OBROTY	
	15.09.2013	8.09.2013	16.09.2012	Zmiana tygodniowa	Zmiana roczna	Zmiana tygodniowa	Zmiana roczna
Srednie ceny skupu drobiu rzeźnego							
Kurczęta typu brojler	4,11	4,06	4,04	1,2%	1,7%	↓	↓
Indory	6,30	6,36	5,34	-0,9%	18,0%	↓	↓
Indyczki	6,15	6,17	5,11	-0,3%	20,4%	↑	↑
Kaczki typu brojler	5,40	5,19	5,81	4,0%	-7,1%	↑	↑
Tuszki kurcząt patroszonych 65%	6,38	6,22	6,00	2,6%	6,4%	↑	↑
Cwiartki z kurczaka	4,84	4,83	5,11	0,2%	-5,4%	↑	↑
Filety z piersi kurczaka	14,53	14,48	14,49	0,3%	0,3%	↓	↓
Filety z piersi indyka	17,41	17,33	15,11	0,5%	15,2%	↓	↓
Skrzydła z indyka	6,09	6,08	5,53	0,2%	10,1%	↓	↓
Udźce z indyka	10,44	10,30	9,11	1,4%	14,6%	↓	↓
Podudzia z indyka	6,00	5,73	5,22	4,7%	15,0%	↓	↓

(na rynek UE- w tym kraj)

Średnie miesięczne ceny skupu kurcząt i indyków (typ brojler, w zł/kg)

Miesiące/ Regiony	KURCZĘTA				
	POLSKA	Północny	Centralny	Poł-wsch	Zachodni
I 2013	3,72	3,85	3,66	3,76	3,73
II 2013	3,84	3,95	3,83	3,84	3,82
III 2013	4,01	4,07	4,02	4,06	3,94
IV 2013	3,93	4,00	3,91	3,93	3,91
V 2013	3,97	4,03	3,95	4,06	3,93
VI 2013	4,06	4,11	4,05	4,18	4,02
VII 2013	4,17	4,23	4,15	4,28	4,10
VIII 2013	4,13	4,18	4,11	4,26	4,07
	INDYKI				
	POLSKA	Północny	Centralny	Poł-wsch	Zachodni
I 2013	5,54	5,58	5,57	5,46	5,45
II 2013	5,59	5,63	5,59	5,53	5,52
III 2013	5,59	5,63	5,55	5,46	5,53
IV 2013	5,59	5,68	5,44	5,41	5,53
V 2013	5,67	5,76	5,58	5,54	5,59
VI 2013	5,93	6,01	5,89	5,89	5,85
VII 2013	6,09	6,17	6,04	5,99	5,96
VIII 2013	6,16	6,28	6,05	6,05	6,00

Średnie ceny sprzedaży netto w zakładach drobiarskich (na rynek UE- w tym kraj)

Ceny sprzedaży mięsa drobiowego za okres: 9-15.09.2013r

TOWAR	POLSKA		MAKROREGIONY*							
			PÓLNOCNY		CENTRALNY		POŁUD-WSHOD		ZACHODNI	
	cena w zł/tonę	Zmiana ceny [%]	cena w zł/tonę	Zmiana ceny [%]	cena w zł/tonę	Zmiana ceny [%]	cena w zł/tonę	Zmiana ceny [%]	cena w zł/tonę	Zmiana ceny [%]
tuszki kurcząt patroszonych 65% bez szyj	6 998	2,5	7 406	-0,2	6 947	-0,8			6 996	5,1
tuszki kurcząt patroszonych 65% z szyjami	6 352	2,5	6 437	2,9	6 306	2,4	6 322	1,3	6 558	4,1
tuszki indyków patroszonych 73%	9 159	2,2	9 093	0,9	9 218	4,0			9 116	0,7
ćwiartki z kurczaka	4 835	0,2	5 048	1,8	4 826	1,4	4 719	-2,8	4 800	-0,8
skrzydła z kurczaka	6 128	7,7	6 209	1,2	5 657	5,9	5 307	-1,5	6 660	1,3
filety z piersi kurczaka	14 529	0,3	14 056	-0,8	14 403	0,0	14 190	-0,6	15 053	1,3
nogi z kurczaka	6 743	2,5	6 728	5,0	7 379	2,4			6 446	1,3
podudzia z kurczaka	7 319	-1,5	7 584	-0,9	7 579	-0,4	7 468	-2,9	6 759	-2,3
uda z kurczaka	6 766	-0,1	6 933	-3,0	6 798	1,2	6 735	-2,3	6 538	0,0
filety z piersi indyka	17 413	0,5	17 386	-0,6	17 464	3,4			17 421	1,3
skrzydła z indyka	6 088	0,2	6 042	0,9	6 179	1,1			6 122	-1,0
udźce z indyka	10 442	1,4	10 503	1,7	9 482	1,9			10 690	-0,2
podudzia z indyka	6 001	4,7	6 244	8,9	6 612	2,1			5 630	-0,1
wątroby z kurczaka	3 915	3,1	4 187	1,0	3 665	3,2	5 100	0,7	3 933	4,0
wątroby z indyka	5 301	-2,2	5 151	-1,1	5 393	-1,2			5 583	-4,9

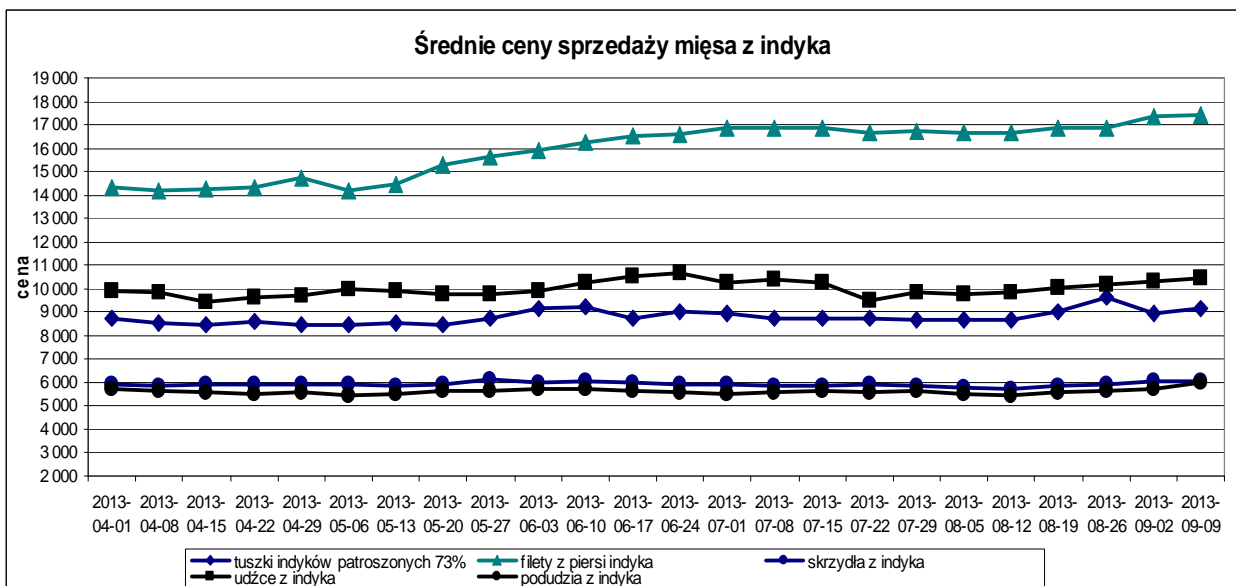
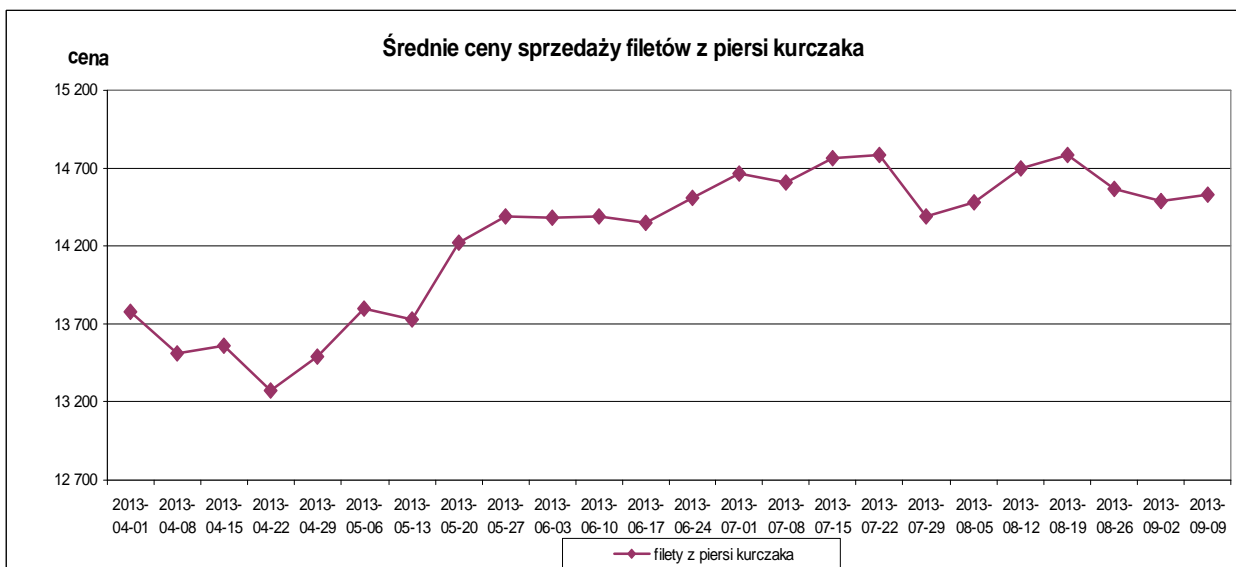
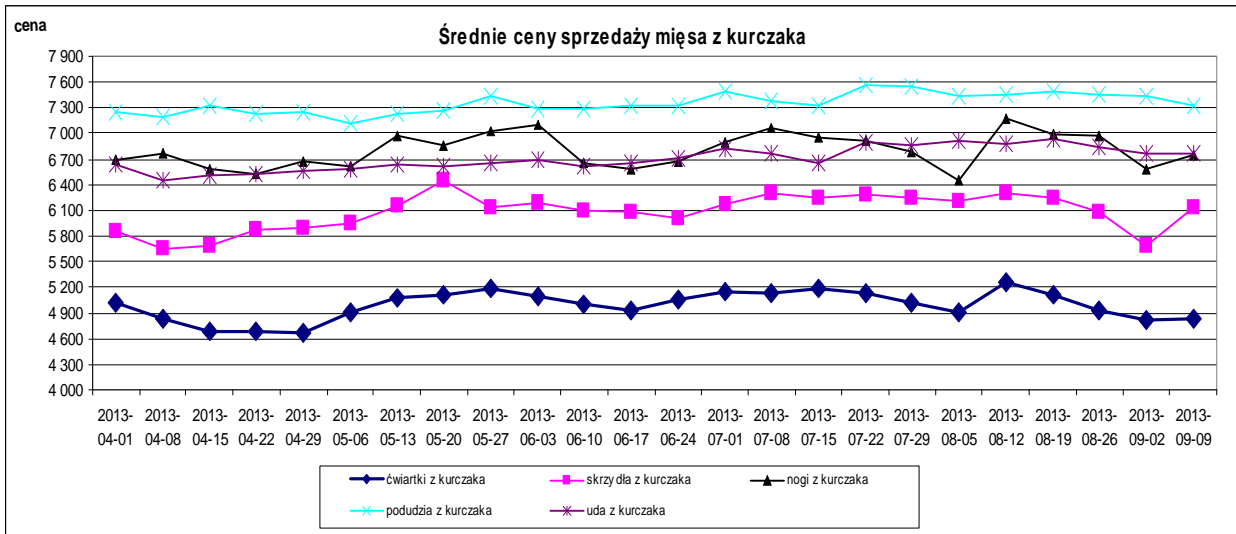
Ceny sprzedaży mięsa drobiowego (LUZEM) za okres:

2013-09-09 - 2013-09-15

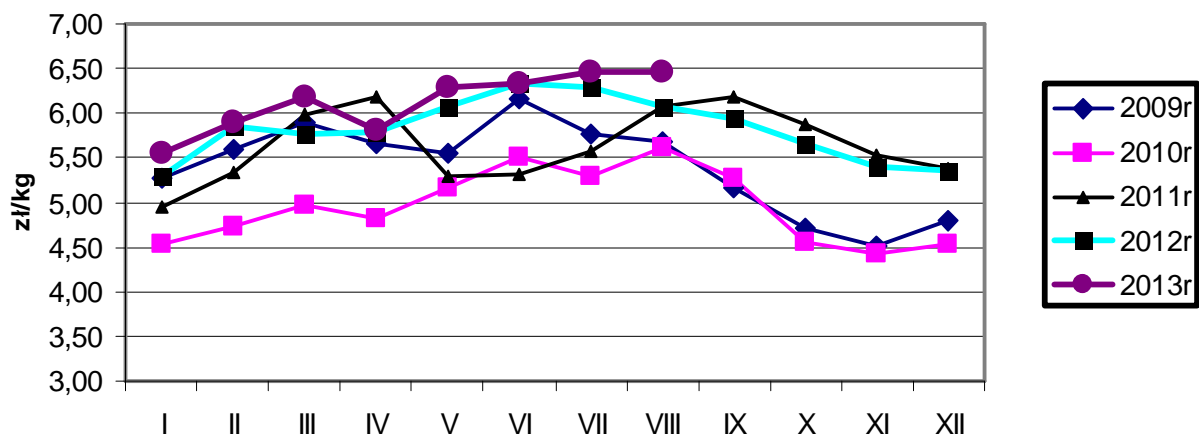
TOWAR	POLSKA		MAKROREGIONY*							
			PÓLNOCNY		CENTRALNY		POŁUD-WSHOD		ZACHODNI	
	cena w zł/tonę	Zmiana ceny [%]	cena w zł/tonę	Zmiana ceny [%]	cena w zł/tonę	Zmiana ceny [%]	cena w zł/tonę	Zmiana ceny [%]	cena w zł/tonę	Zmiana ceny [%]
tuszki kurcząt patroszonych 65% bez szyj	6 997,6	2,5	7 406,4	-0,2	6 947,0	-0,8			6 995,7	5,1
tuszki kurcząt patroszonych 65% z szyjami	6 274,9	2,6	6 415,6	2,9	6 263,4	2,7	6 240,3	2,3	6 329,9	2,8
tuszki indyków patroszonych 73%	9 158,8	2,2	9 092,8	0,9	9 218,3	4,0			9 116,1	0,7
ćwiartki z kurczaka	4 693,8	0,3	4 758,7	1,3	4 613,7	1,8	4 699,6	-2,9	4 743,2	-0,6
skrzydła z kurczaka	6 084,9	7,7	6 226,8	2,0	5 484,9	3,5	5 256,8	-1,4	6 659,0	1,3
filety z piersi kurczaka	14 281,9	0,6	13 922,5	-0,6	13 694,6	0,1	14 193,9	-0,1	15 003,1	1,4
nogi z kurczaka	6 581,9	2,5	6 721,0	5,0	7 016,2	2,3			6 388,6	1,3
podudzia z kurczaka	6 634,5	-1,9	6 975,9	-2,1	6 920,7	-1,2	7 259,5	0,4	6 256,1	-1,9
uda z kurczaka	6 176,3	0,6	6 479,2	-7,4	6 268,4	2,9	6 275,4	-1,4	5 828,1	0,1
filety z piersi indyka	17 326,8	0,6	17 422,7	-0,7	16 833,0	4,4			17 332,3	1,3
skrzydła z indyka	5 994,6	0,2	5 904,5	0,2	6 118,7	1,0			6 099,8	0,6
udźce z indyka	10 451,1	1,2	10 523,5	1,3	9 473,6	1,9			10 689,0	-0,1
podudzia z indyka	5 772,2	2,1	5 841,8	4,8	6 391,1	1,6			5 622,8	-0,1
wątroby z kurczaka	3 833,4	2,8	4 070,8	0,3	3 581,9	2,8	5 226,3	0,6	3 811,2	3,6
wątroby z indyka	5 261,8	-0,5	5 114,1	0,1	5 006,8	0,3			5 587,8	-1,9

Ceny sprzedaży mięsa drobiowego (KONFEKcjonowane) za okres: 9-15.09.2013

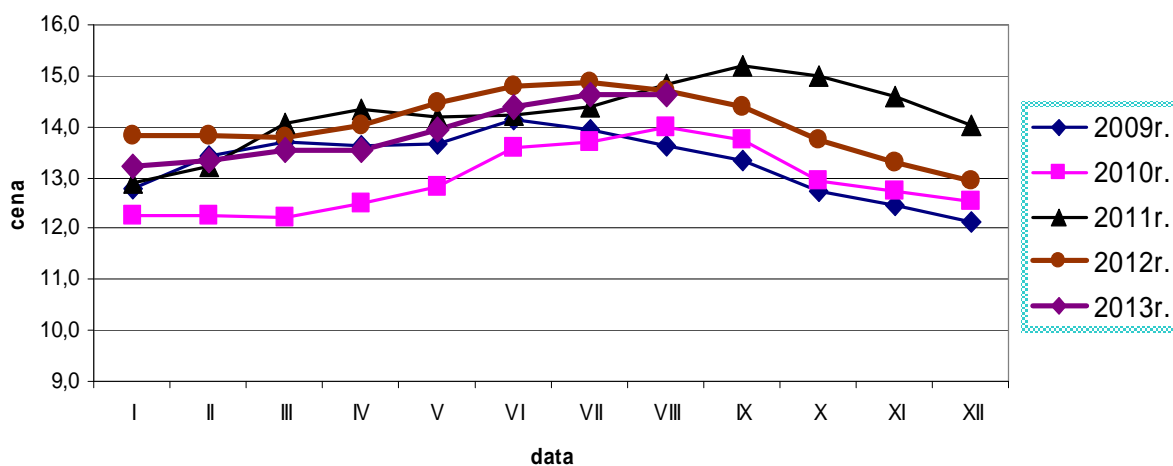
TOWAR	POLSKA		MAKROREGIONY*							
			PÓLNOCNY		CENTRALNY		POŁUD-WSHOD		ZACHODNI	
	cena w zł/tonę	Zmiana ceny [%]	cena w zł/tonę	Zmiana ceny [%]	cena w zł/tonę	Zmiana ceny [%]	cena w zł/tonę	Zmiana ceny [%]	cena w zł/tonę	Zmiana ceny [%]
tuszki kurcząt patroszonych 65% bez szyj										
tuszki kurcząt patroszonych 65% z szyjami	7 092,6	-0,9	6 807,6	-0,9	7 049,6	-0,3	7 121,1	-3,4	7 136,2	-0,5
tuszki indyków patroszonych 73%										
ćwiartki z kurczaka	5 901,8	-1,3	6 122,5	-1,9	5 921,5	-1,6	5 309,3	-0,5	5 658,8	-0,8
skrzydła z kurczaka	6 526,7	1,9	6 049,2	-6,3	6 820,1	6,2	5 688,6	-3,4	6 675,5	2,0
filety z piersi kurczaka	15 060,1	-0,3	14 407,9	-1,7	15 238,0	0,0	14 146,2	-6,5	15 211,6	0,6
nogi z kurczaka	8 280,1	-2,9	9 200,0	0,0	8 605,7	-1,5			7 390,2	-2,1
podudzia z kurczaka	7 861,3	0,1	7 955,3	0,3	7 853,8	0,4	7 843,9	-8,6	7 743,2	0,0
uda z kurczaka	7 203,8	0,5	7 218,9	0,3	7 103,3	1,0	7 971,0	-5,3	7 370,8	0,0
filety z piersi indyka	17 614,1	0,2	17 303,9	-0,4					17 647,4	1,2
skrzydła z indyka	6 754,3	0,5	6 712,9	-0,5					6 999,7	5,6
udźce z indyka	10 190,2	4,5	10 142,7	4,6					10 935,9	-11,0
podudzia z indyka	7 475,1	2,4	7 473,2	2,8					7 160,9	-1,3
wątroby z kurczaka	4 943,2	3,3	5 340,6	0,6	5 443,1	-0,2	3 659,5	0,8	4 815,1	4,6
wątroby z indyka	5 446,6	-7,2	5 227,1	-3,3						



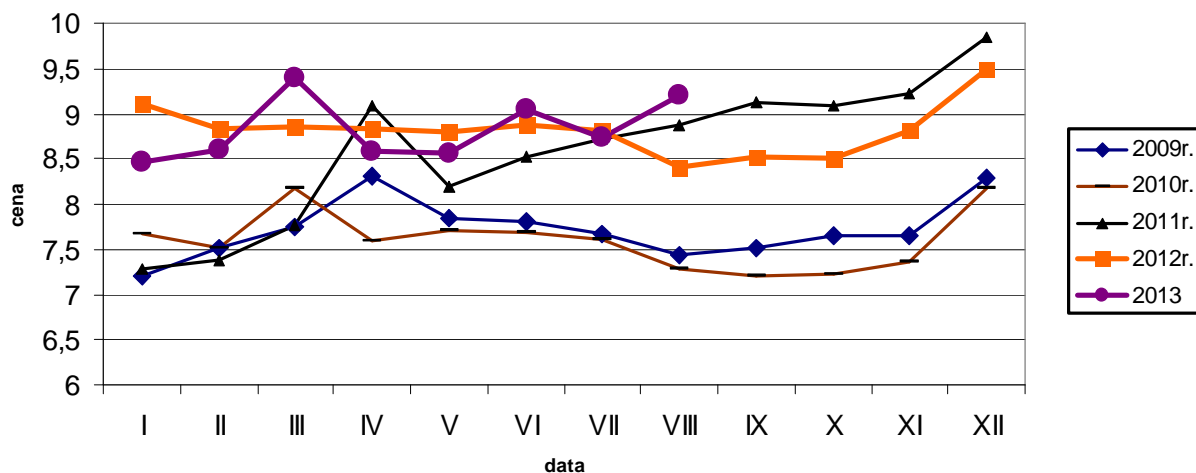
Średnie ceny sprzedaży tuszki z kurczaka 65% w zł/kg

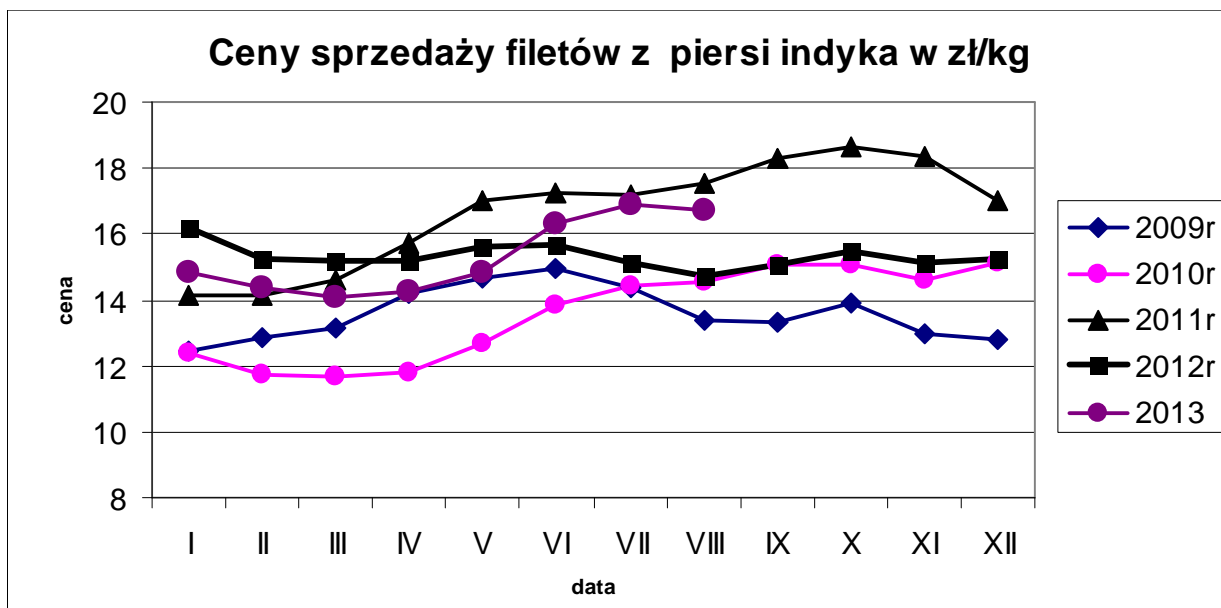


Ceny sprzedaży filetów z piersi kurczaka w zł/kg



Ceny sprzedaży tuszki z indyka w zł/kg





Średnie miesięczne ceny sprzedaży kurczaków i indyków (w zł/kg)

KURCZAKI

Miesiące/ Regiony	POLSKA	Północny	Centralny	Poł-wsch	Zachodni
I 2013	5,55	5,87	5,46	5,52	5,87
II 2013	5,89	5,98	5,83	5,96	6,00
III 2013	6,17	6,27	6,11	6,23	6,29
IV 2013	5,81	6,16	5,72	5,76	6,13
V 2013	6,28	6,31	6,24	6,31	6,41
VI 2013	6,32	6,36	6,28	6,34	6,47
VII 2013	6,46	6,60	6,42	6,46	6,61
VIII 2013	6,47	6,61	6,41	6,49	6,61

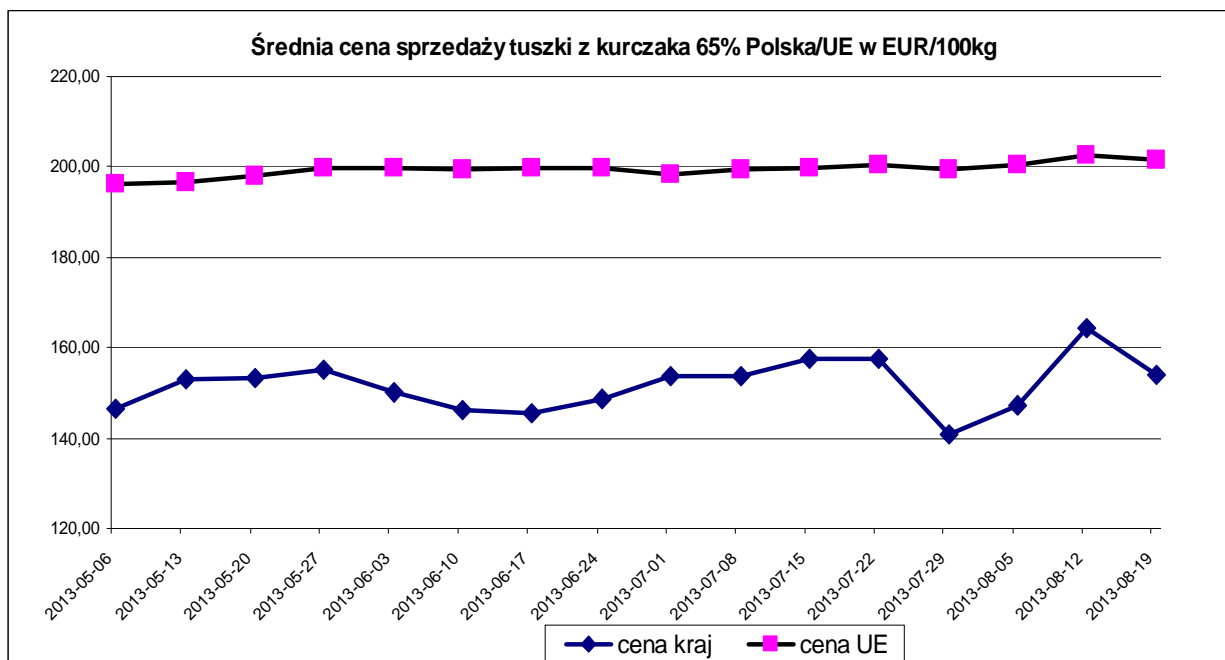
INDYKI

	POLSKA	Północny	Centralny	Poł-wsch	Zachodni
I 2013	8,46	n	n	n	n
II 2013	8,60	n	n	n	n
III 2013	9,39	n	n	n	n
IV 2013	8,59	n	n	n	n
V 2013	8,57	n	n	n	n
VI 2013	9,05	n	n	n	n
VII 2013	8,74	n	n	n	n
VIII 2013	9,20	n	n	n	n

Miesięczne ceny tuszek z kurcząt (65%) w UE w zł/kg

MN/100 KG		lip-12	sie-12	wrz-12	paź-12	lis-12	gru-12	sty-13	lut-13	mar-13	kwi-13	maj-13	cze-13	lip-13	change -1 year	
								no price communicated								
BELGIA	EUR	185,00	188,23	187,73	184,84	174,77	180,87	188,03	188,54	188,00	188,00	186,65	190,57	191,97	3,8%	
BUŁGARIA	EUR	150,80	151,40	164,73	168,67	179,07	179,39	162,64	164,05	159,03	162,33	168,13	152,34	156,96	4,1%	
	BGN	294,94	296,11	322,17	329,88	350,23	350,85	318,09	320,85	311,03	317,48	328,83	297,95	306,99	4,1%	
CZECHY	EUR	181,63	191,92	201,60	202,16	199,08	200,17	197,32	197,52	196,37	194,80	194,97	196,24	194,04	6,8%	
	CZK	4 627,8	4 808,0	4 988,6	5 042,2	5 046,3	5 047,0	5 037,0	5 031,2	5 036,9	5 030,9	5 044,0	5 054,9	5 034,2	8,8%	
DANIA	EUR	240,89	239,31	259,81	251,91	246,26	261,24	254,34	243,38	256,87	267,04	253,00	255,83	260,53	8,2%	
	DKK	1 791,8	1 781,6	1 936,5	1 878,8	1 836,7	1 948,9	1 897,8	1 815,5	1 915,2	1 990,8	1 885,8	1 907,8	1 943,0	8,4%	
NIEMCY	EUR	249,06	247,48	248,70	251,55	254,13	255,94	256,00	256,00	256,68	258,77	259,00	262,27	264,00	6,0%	
ESTONIA	EUR															
GRECJA	EUR	208,97	209,67	209,61	209,97	209,71	209,70	209,10	209,27	208,96	208,66	208,89	208,98	207,37	-0,8%	
HISZPANIA	EUR	183,41	193,95	192,48	189,01	189,45	188,69	198,12	189,95	179,57	178,55	177,12	183,08	187,40	2,2%	
FRANCJA	EUR	225,00	225,00	228,50	230,00	230,00	230,00	230,00	230,00	230,00	230,00	230,81	235,00	235,00	4,4%	
CHORWACJA	EUR													206,01		
	HRK													1546,52		
IRLANDIA	EUR	180,00	180,00	180,00	180,00	180,00	180,00	180,00	180,00	180,00	180,00	180,00	180,00	180,00	0,0%	
WŁOCHY	EUR	229,68	237,10	236,33	236,37	236,50	234,84	222,74	209,82	217,66	231,83	247,74	260,58	255,00	11,0%	
CYPR	EUR	252,54	257,01	258,20	257,16	257,26	257,13	257,10	257,43	258,49	258,46	257,44	257,62	258,27	2,3%	
LITWA	EUR	177,31	176,03	175,75	171,73	183,84	183,44	187,32	179,33	179,48	181,93	181,68	178,17	183,31	3,4%	
	LVL	123,46	122,57	122,36	119,55	127,99	127,76	130,72	125,49	125,86	127,47	127,19	125,05	128,75	4,3%	
ŁOTWA	EUR	155,52	157,04	157,93	157,69	156,76	155,70	156,26	156,97	160,17	154,91	153,14	155,66	156,83	0,8%	
	LTL	536,99	542,24	545,31	544,46	541,24	537,61	539,54	541,98	553,04	534,88	528,76	537,47	541,52	0,8%	
WĘGRY	EUR	160,22	165,29	167,29	172,79	176,17	172,27	166,16	166,80	164,41	165,09	168,14	168,30	168,91	5,4%	
	HUF	45 906	46 101	47 501	48 693	49 782	49 186	48 818	48 857	49 705	49 353	49 294	49 702	49 805	8,5%	
MALTA	EUR	207,50	208,55	215,46	219,72	221,88	222,42	220,00	226,70	227,50	223,75	223,75	223,75	221,25	6,6%	
HOLANDIA	EUR	198,52	199,71	207,43	207,23	195,10	185,52	197,55	200,00	200,00	202,60	201,81	204,40	203,00	2,3%	
AUSTRIA	EUR	190,81	191,86	196,66	198,40	198,60	198,29	195,33	197,33	196,90	197,49	199,41	200,38	198,45	4,0%	
POLSKA	EUR	148,56	148,30	144,35	136,87	130,94	132,00	134,71	139,52	147,97	140,82	150,27	148,12	152,47	2,6%	
	PLN	622,13	607,13	596,03	561,73	541,65	540,53	556,67	582,00	615,21	582,80	627,27	634,44	652,32	4,9%	
PORTUGALIA	EUR	161,94	172,29	175,80	179,26	176,73	160,10	176,48	163,64	156,16	149,80	176,26	176,27	192,26	18,7%	
RUMUNIA	EUR	157,81	166,45	184,11	185,08	186,60	187,04	186,90	184,35	182,14	182,40	181,88	174,83	176,35	11,7%	
	RON	718,71	752,94	828,37	844,65	845,33	838,84	819,71	808,25	799,94	799,27	788,48	782,30	780,65	8,6%	
SLOWENIA	EUR	194,20	195,69	198,05	208,92	219,74	213,35	217,89	211,94	209,91	202,82	212,29	209,53	207,69	6,9%	
SŁOWACJA	EUR	188,74	195,05	196,19	203,18	200,62	203,89	204,68	204,84	205,35	209,59	203,50	204,17	192,94	2,2%	
FINLANDIA	EUR	256,0	257,2	258,9	260,0	261,0	263,5	265,2	267,8	269,1	269,2	269,2	269,2	270,1	5,5%	
SZWECJA	EUR	248,52	254,89	250,30	254,22	251,46	250,36	254,30	250,31	258,82	258,48	254,09	246,03	240,98	-3,0%	
	SEK	2 127,5	2 110,6	2 122,2	2 189,2	2 164,4	2 164,8	2 191,8	2 132,8	2 163,5	2 180,5	2 177,3	2 133,8	2 087,5	-1,9%	
ANGLIA	EUR	158,52	154,03	152,14	150,42	153,15	151,99	147,09	143,96	150,22	151,84	154,39	156,46	155,59	-1,9%	
	GBP	125,12	121,36	121,45	121,26	123,06	123,44	122,17	123,86	129,19	129,08	130,92	133,37	134,05	7,1%	
EU	EUR	192,68	195,21	196,91	196,15	194,96	194,01	194,75	192,14	193,23	194,22	197,31	200,10	200,39	4,0%	

Wykorzystanie możliwe wyłącznie z podaniem źródła



HANDEL ZAGRANICZNY

Polski eksport, import mięsa drobiowego i podrobów (0207) i drobiu żywego (0105) za I-VII 2013r
(dane wstępne w trakcie weryfikacji-mogą być obciążone błędami)

Mięso drobiowe - kod CN 0207

WAŻNIEJSZE KRAJE

EKSPORT							
I-VII 2012r				I-VII 2013r			
Kraj	Wartość [tys. EUR]	Wartość [tys. PLN]	Wolumen [tony]	Kraj	Wartość [tys. EUR]	Wartość [tys. PLN]	Wolumen [tony]
OGÓLEM	550 302	2 348 615	294 576	OGÓLEM	594 593	2 471 726	327 407
Niemcy	134 224	572 975	48 596	Niemcy	132 842	552 604	53 339
Wielka Brytania	76 815	327 404	27 916	Wielka Brytania	82 105	341 317	29 351
Republika Czesk	54 682	233 281	30 315	Republika Czeska	56 954	236 768	30 497
Francja	44 545	190 419	19 115	Francja	48 819	202 747	20 886
Niderlandy	36 979	157 706	22 564	Niderlandy	44 595	185 090	28 150
Hiszpania	29 290	124 802	13 660	Słowacja	29 230	121 389	18 552
Słowacja	28 142	120 225	19 883	Bułgaria	21 754	90 461	20 476
Litwa	14 954	63 941	10 864	Litwa	18 078	75 109	13 561
Bułgaria	14 287	60 930	13 907	Hiszpania	15 433	64 384	6 519
Hongkong	13 234	56 585	11 893	Benin	14 863	61 897	11 802
Belgia	13 219	56 404	4 432	Hongkong	13 304	55 184	12 261
Benin	10 799	46 114	8 065	Węgry	12 436	51 625	7 141
Dania	9 498	40 547	7 802	Belgia	11 304	47 000	3 705
Rumunia	7 923	33 809	6 385	Austria	10 483	43 707	4 980
Irlandia	7 776	33 230	2 808	Dania	9 867	40 942	6 163
Węgry	7 774	33 066	5 954	Irlandia	8 579	35 698	2 593

dane wstępne

Mięso drobiowe - kod CN 0207
WAŻNIEJSZE KRAJE

IMPORT							
I-VII 2012r				I-VII 2013r			
Kraj	Wartość [tys. EUR]	Wartość [tys. PLN]	Wolumen [tony]	Kraj	Wartość [tys. EUR]	Wartość [tys. PLN]	Wolumen [tony]
OGÓLEM	17 746	75 640	22 475	OGÓLEM	23 766	98 772	23 060
Niemcy	5 576	23 827	8 109	Niemcy	6 424	26 679	7 376
Wielka Brytania	3 612	15 409	3 546	Wielka Brytania	5 787	24 085	5 407
Niderlandy	2 052	8 728	3 594	Węgry	3 139	13 011	3 541
Węgry	2 030	8 622	3 009	Włochy	2 774	11 520	2 434
Włochy	1 464	6 238	1 155	Niderlandy	1 370	5 711	1 701
Francja	1 059	4 505	792	Francja	1 149	4 778	591
Finlandia	320	1 359	324	Irlandia	736	3 090	200
Litwa	314	1 357	295	Finlandia	713	2 965	654
Hiszpania	256	1 076	510	Litwa	408	1 694	257
Dania	219	927	181	Słowacja	333	1 384	149
Estonia	159	686	226	Brazylia	324	1 324	93
Słowacja	111	464	165	Belgia	152	629	269
Belgia	97	410	160	Republika Czeska	126	523	84
Chiny	84	357	15	Estonia	84	352	146
Irlandia	75	316	75	Dania	66	276	38
Rumunia	70	295	42	Chiny	60	250	10

dane wstępne
drób żywy - kod CN 0105
WAŻNIEJSZE KRAJE

EKSPORT							
I-VII 2012r				I-VII 2013r			
Kraj	Wartość [tys. EUR]	Wartość [tys. PLN]	Wolumen [tony]	Kraj	Wartość [tys. EUR]	Wartość [tys. PLN]	Wolumen [tony]
OGÓLEM	25 397	108 269	8 185	OGÓLEM	41 459	172 305	10 394
Ukraina	9 360	39 848	1 196	Niemcy	11 668	48 476	7 550
Niemcy	8 390	35 866	5 940	Ukraina	11 374	47 256	1 319
Rosja	2 916	12 399	101	Rosja	9 671	40 266	150
Białoruś	2 348	9 989	254	Białoruś	5 848	24 253	591
Litwa	1 928	8 226	657	Litwa	1 931	8 018	648
Republika Czeska	112	481	7	Republika Czeska	331	1 378	102
Egipt	108	461	2	Francja	197	820	6

drób żywy - kod CN 0105
WAŻNIEJSZE KRAJE

IMPORT							
I-VII 2012r				I-VII 2013r			
Kraj	Wartość [tys. EUR]	Wartość [tys. PLN]	Wolumen [tony]	Kraj	Wartość [tys. EUR]	Wartość [tys. PLN]	Wolumen [tony]
OGÓLEM	46 195	197 170	28 016	OGÓLEM	53 639	222 875	35 903
Niemcy	11 298	48 281	4 470	Niemcy	12 002	49 796	4 924
Republika Czeska	9 757	41 690	7 794	Niderlandy	11 688	48 631	10 494
Niderlandy	8 195	34 890	7 044	Republika Czeska	9 504	39 495	6 739
Słowacja	5 016	21 319	5 571	Słowacja	8 855	36 716	9 648
Francja	4 411	18 899	579	Francja	3 748	15 577	315
Dania	1 844	7 880	203	Dania	1 574	6 544	175
Austria	1 641	7 030	68	Austria	1 373	5 730	55
Litwa	1 060	4 531	1 747	Węgry	1 216	5 053	1 468
Włochy	1 022	4 361	59	Litwa	1 125	4 702	1 730
Wielka Brytania	747	3 192	16	Wielka Brytania	949	3 971	17

*** - Dane wstępne**

Źródło: Ministerstwo Finansów

wykonała: M. Czeczko

Biuletyn „*Rynek mięsa drobiowego*” ukazuje się w każdy czwartek o godz. 13⁰⁰.

Wydawca:

Ministerstwo Rolnictwa i Rozwoju Wsi, Departament Rynków Rolnych

ul. Wspólna 30

00-930 Warszawa

tel. (022) 623-16-06

fax (022) 623-27-06

Internet: [strona ZSRiR](#)

Autor:

Małgorzata Czeczko, tel. (022) 623-16-06; E-mail: Malgorzata.Czeczko@minrol.gov.pl

Warunki otrzymywania biuletynu:

Biuletyn udostępniany jest wszystkim zainteresowanym bezpłatnie.