

ZINTEGROWANY SYSTEM ROLNICZEJ INFORMACJI RYNKOWEJ

(podstawa prawna: ustawa o rolniczych badaniach rynkowych z dnia 30 marca 2001 r.)

RYNEK MIĘSA DROBIOWEGO



Nr 35/2011
8 września 2011 r.

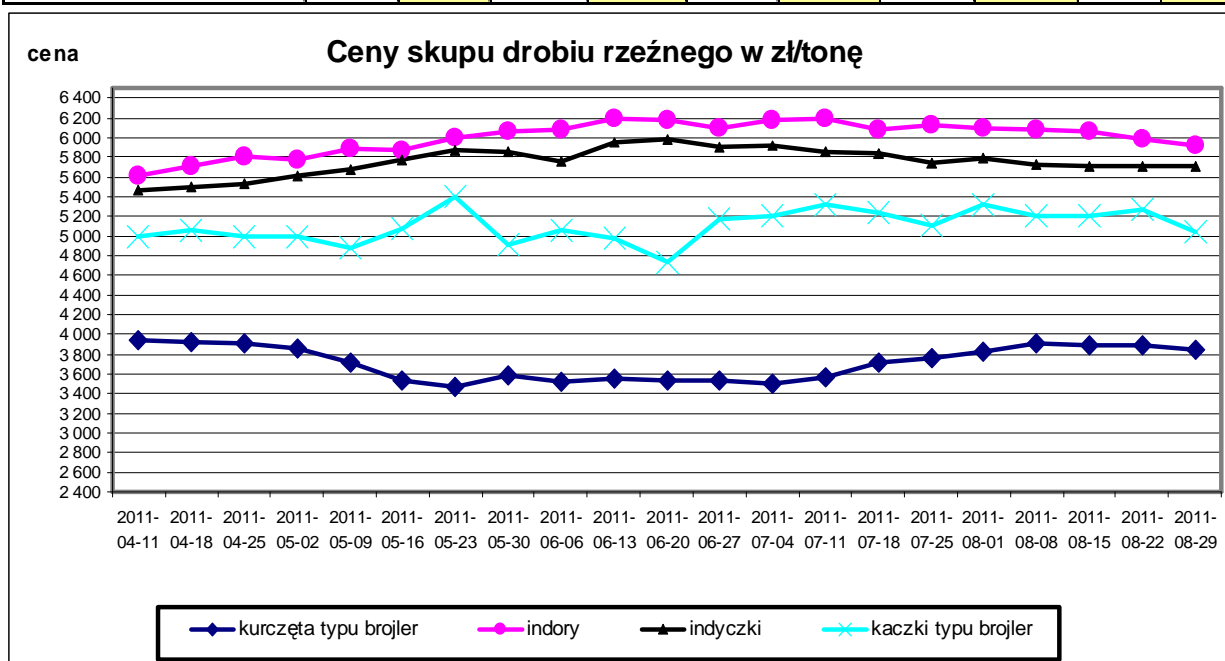
NOTOWANIA Z OKRESU: 29.08-4.09.2011r.

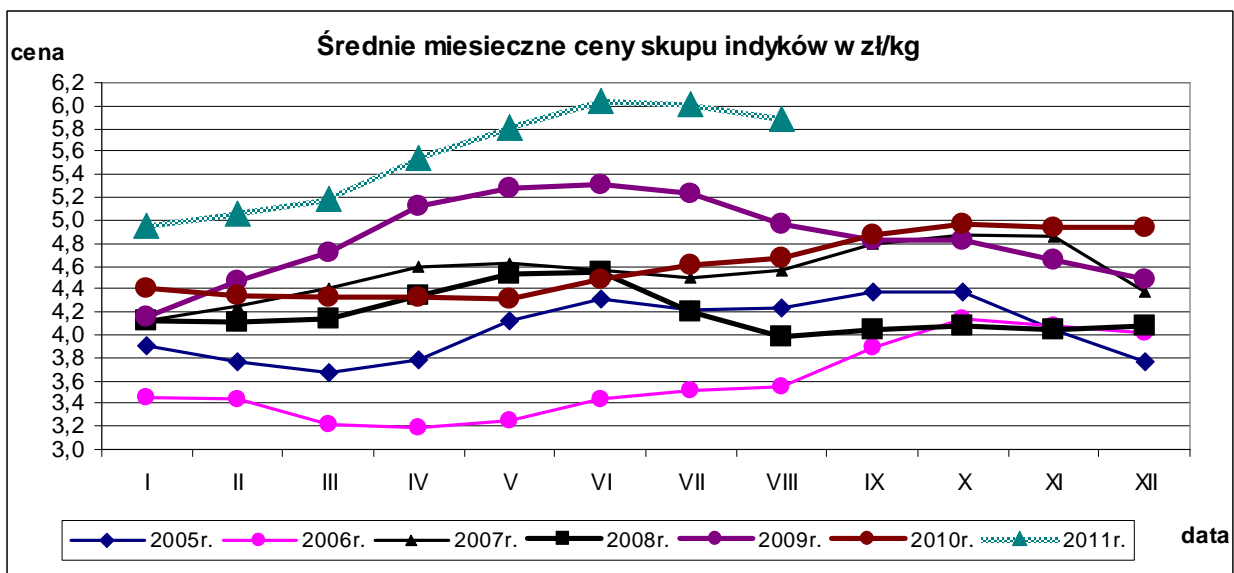
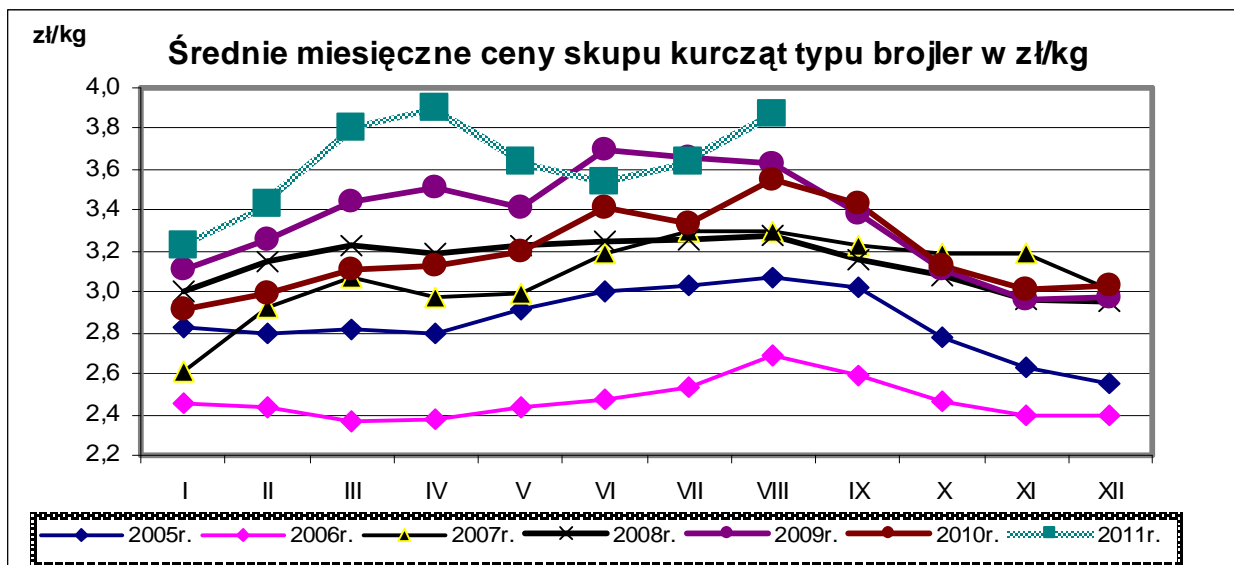
Badanie cen skupu i sprzedaży prowadzone jest na reprezentatywnej próbie, natomiast cen giełdowych na wybranych giełdach towarowych. Średnie ceny netto liczone są jako średnia ważona.

Średnie ceny skupu w zakładach drobiarskich

Z uwagi na zbyt małą ilość podmiotów przesyłających dane nie prezentujemy cen towarów we wszystkich regionach (nie identyfikowalność danych rynkowych).

TOWAR	POLSKA		MAKROREGIONY*							
	cena w zł/tonę	Zmiana ceny [%]	PÓLNOCNY		CENTRALNY		POŁUD-WSCHOD		ZACHODNI	
			cena w zł/tonę	Zmiana ceny [%]	cena w zł/tonę	Zmiana ceny [%]	cena w zł/tonę	Zmiana ceny [%]	cena w zł/tonę	Zmiana ceny [%]
kurczęta typu brojler	3 841,0	-1,2	3 816,5	-2,2	3 831,9	-1,4	3 893,7	-0,8	3 854,0	-0,4
indyory	5 917,4	-0,9	5 933,1	-0,3					5 859,2	-2,7
indyczki	5 708,4	0,1	5 544,6	-1,1	5 833,9	1,3	5 879,7	2,3	5 811,9	-0,3
kaczki typu brojler	5 041,7	-4,3								
gęsi typu brojler										
gęsi tuczone	8 261,6	-0,3			8 342,1	-1,1				
kury nieśne ze stad reprodukcyjnych										
kury nieśne ze stad towarowych										
kury mięsne ze stad reprodukcyjnych	2 604,9	3,2								
kury mięsne ze stad towarowych										





Porównanie aktualnych cen skupu i sprzedaży drobiu (29.08-4.09.11r) z cenami w analogicznym okresie roku 2010 i ubiegłym tygodniem.

Towar	CENA [zł/kg]					OBROTY	
	4.09.2011	28.08.2011	5.09.2010	Zmiana tygodniowa	Zmiana roczna	Zmiana tygodniowa	Zmiana roczna
Srednie ceny skupu drobiu rzeźnego							
Kurczęta typu brojler	3,84	3,89	3,44	-1,2%	11,6%	↑	↑
Indory	5,92	5,97	4,85	-1,0%	22,0%	↓	↑
Indyczki	5,71	5,70	4,72	0,1%	20,9%	↑	↓
Kaczki typu brojler	5,04	5,27	4,49	-4,3%	12,3%	↓	↓
Tuszki kurcząt patroszonych 65%	5,89	6,01	5,31	-2,1%	10,9%	↓	↑
Ćwiartki z kurczaka	4,40	4,48	4,31	-1,8%	2,0%	↓	↑
Filety z piersi kurczaka	14,84	15,02	13,87	-1,2%	0,2%	↑	↑
Filety z piersi indyka	17,88	17,43	14,80	2,6%	20,8%	↑	↓
Skrzydła z indyka	5,63	5,64	4,80	-0,3%	17,3%	↓	↓
Udźce z indyka	9,12	9,30	7,86	-1,9%	16,1%	↑	↓
Podudzia z indyka	5,21	5,45	4,77	-4,3%	9,3%	↑	↓

Średnie miesięczne ceny skupu kurcząt i indyków (typ brojler, w zł/kg)

Miesiące/ Regiony	KURCZĘTA				
	POLSKA	Północny	Centralny	Poł-wsch	Zachodni
I 2011	3,23	3,26	3,22	3,25	3,21
II 2011	3,44	3,44	3,44	3,52	3,41
III 2011	3,80	3,80	3,79	3,81	3,81
IV 2011	3,91	3,89	3,92	3,94	3,88
V 2011	3,64	3,73	3,60	3,61	3,67
VI 2011	3,54	3,61	3,51	3,62	3,55
VII 2011	3,62	3,64	3,64	3,65	3,57
VIII 2011	3,87	3,86	3,88	3,91	3,83
	INDYKI				
	POLSKA	Północny	Centralny	Poł-wsch	Zachodni
I 2011	4,96	4,95	4,89	4,92	4,99
II 2011	5,06	5,06	5,05	4,97	5,06
III 2011	5,19	5,20	5,22	5,21	5,14
IV 2011	5,55	5,60	5,58	5,57	5,39
V 2011	5,81	5,82	5,95	5,91	5,67
VI 2011	6,04	6,08	6,12	6,10	5,91
VII 2011	6,01	6,07	5,95	5,85	5,81
VIII 2011	5,89	5,88	5,77	5,79	5,95

Średnie ceny sprzedaży w zakładach drobiarskich

Ceny sprzedaży mięsa drobiowego za okres:

2011-08-29 - 2011-09-04

TOWAR	POLSKA		MAKROREGIONY*							
			PÓLNOCNY		CENTRALNY		POŁUD-WSHOD		ZACHODNI	
	cena w zł/tonę	Zmiana ceny [%]	cena w zł/tonę	Zmiana ceny [%]	cena w zł/tonę	Zmiana ceny [%]	cena w zł/tonę	Zmiana ceny [%]	cena w zł/tonę	Zmiana ceny [%]
tuszki kurcząt patroszonych 65% bez szyj	6 449	0,5	6 716	0,8	6 448	-0,3			6 442	1,0
tuszki kurcząt patroszonych 65% z szyjami	5 860	-2,1	6 090	-1,4	5 797	-2,5	5 953	-0,7	6 007	-1,7
tuszki indyków patroszonych 73%	8 806	-0,8	8 930	6,1	10 570	1,8			8 728	-2,1
ćwiartki z kurczaka	4 398	-1,8	4 449	-3,5	4 487	-3,9	4 920	-2,6	4 236	-0,7
skrzydła z kurczaka	5 489	2,1	6 128	0,5	4 930	4,2	4 552	1,0	5 780	0,6
filety z piersi kurczaka	14 835	-1,2	14 522	-1,8	14 586	-0,6	14 846	-0,8	15 256	-1,2
nogi z kurczaka	6 198	-5,3	6 252	-3,7	6 717	-1,5	7 100	-2,4	6 017	-6,6
podudzia z kurczaka	7 244	-2,7	7 218	-2,4	7 782	-2,6	7 479	1,8	6 745	-5,9
uda z kurczaka	6 563	-0,2	6 582	0,5	6 665	1,1	6 633	-0,5	6 436	-1,9
filety z piersi indyka	17 880	2,6	17 692	3,5	17 480	2,2	17 028	0,4	18 329	1,8
skrzydła z indyka	5 629	-0,3	5 481	-1,2	5 746	0,2	5 844	-2,2	5 908	2,2
udźce z indyka	9 123	-1,9	8 903	-2,8	9 091	0,3	9 312	-0,9	9 911	1,1
podudzia z indyka	5 213	-4,4	5 738	1,1	7 010	17,6	5 848	-0,1	4 687	-10,7
wątroby z kurczaka	3 480	-1,8	3 598	-2,0	3 055	-0,4	4 833	-4,8	3 650	-2,6
wątroby z indyka	5 428	-3,3	5 426	-1,8	6 353	-4,2	5 136	1,6	5 265	-3,7

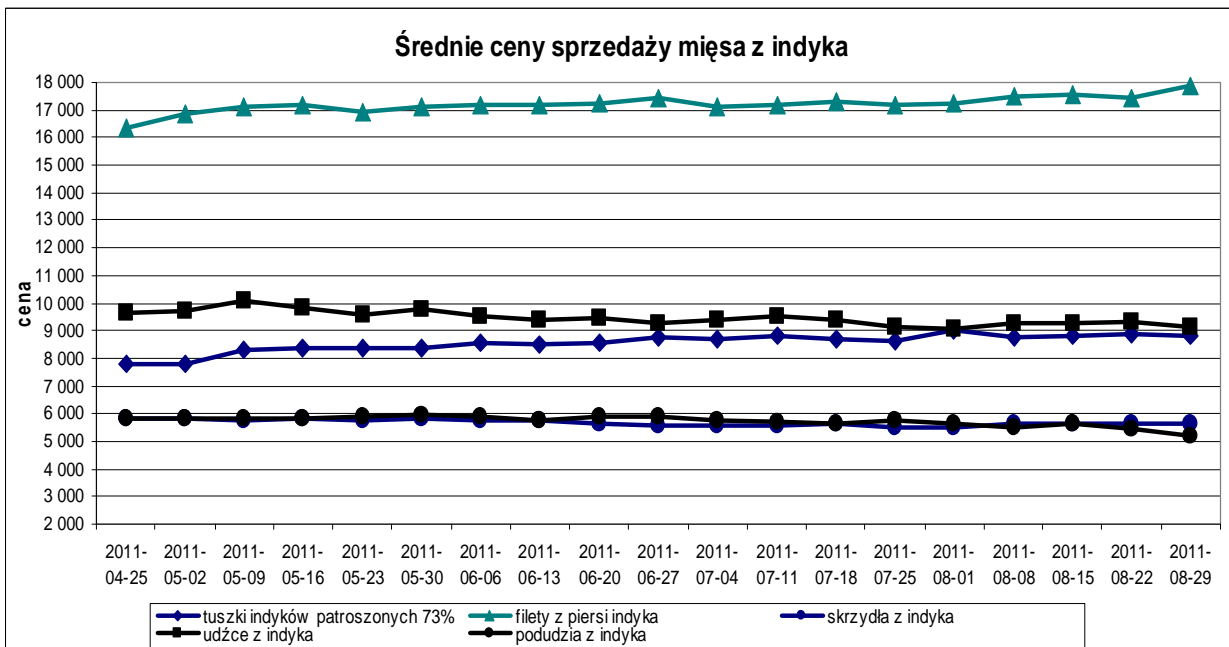
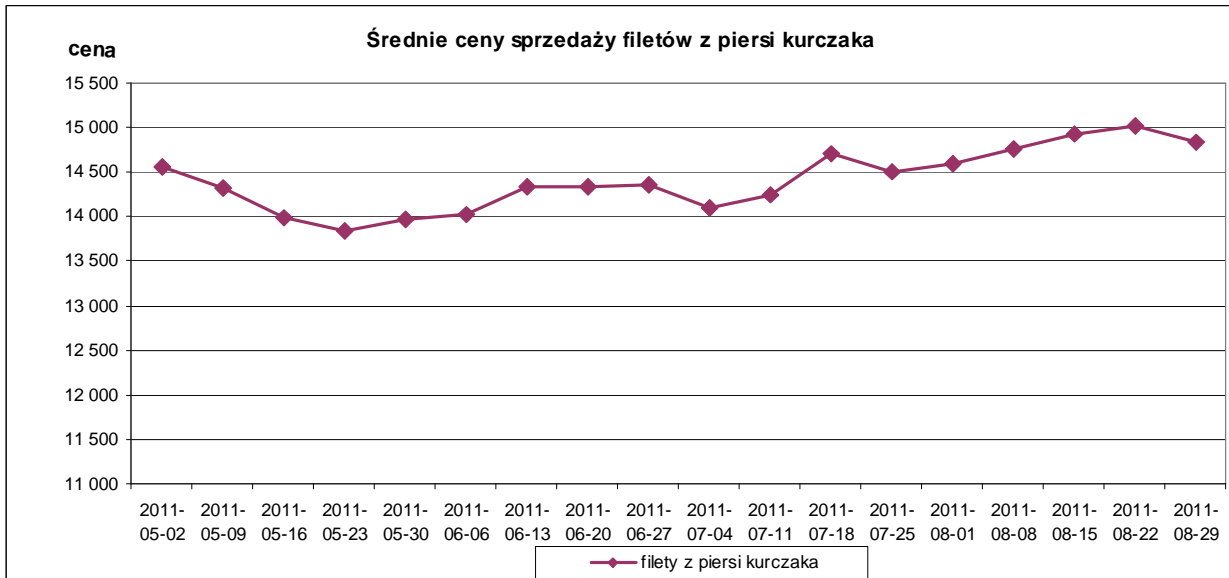
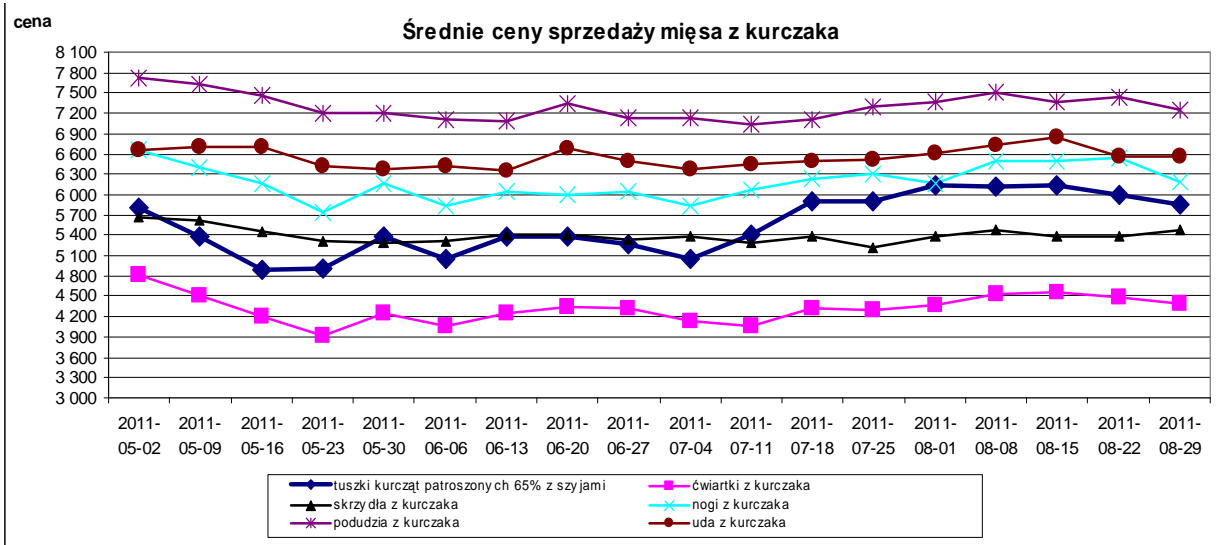
Ceny sprzedaży mięsa drobiowego (LUZEM) za okres:

2011-08-29 - 2011-09-04

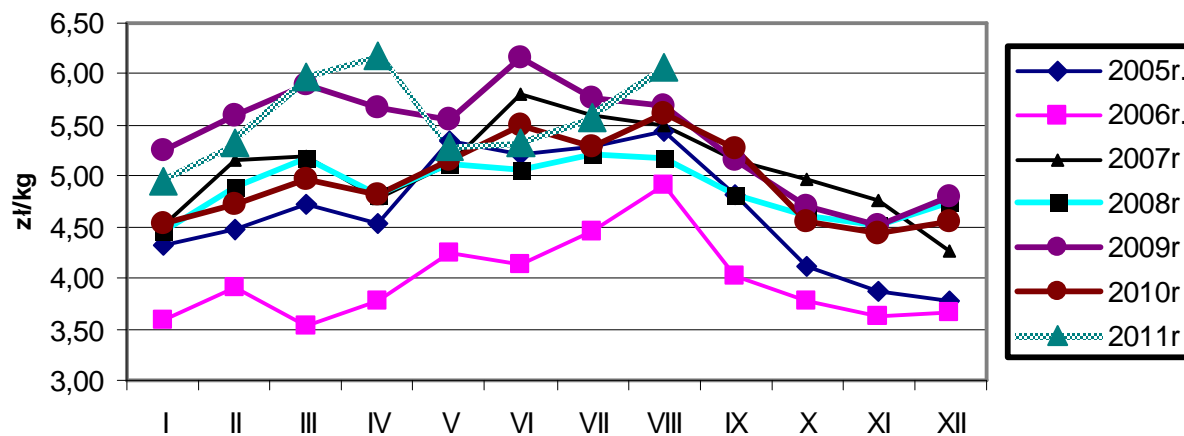
TOWAR	POLSKA		MAKROREGIONY*							
			PÓLNOCNY		CENTRALNY		POŁUD-WSHOD		ZACHODNI	
	cena w zł/tonę	Zmiana ceny [%]	cena w zł/tonę	Zmiana ceny [%]	cena w zł/tonę	Zmiana ceny [%]	cena w zł/tonę	Zmiana ceny [%]	cena w zł/tonę	Zmiana ceny [%]
tuszki kurcząt patroszonych 65% bez szyj	6 449,4	0,5	6 715,9	0,8	6 448,4	-0,3			6 441,8	1,0
tuszki kurcząt patroszonych 65% z szyjami	5 812,0	-2,1	6 036,8	-1,4	5 759,1	-2,5	5 906,8	-0,7	5 934,6	-1,6
tuszki indyków patroszonych 73%	8 783,7	-0,9	8 929,9	6,1	10 380,3	0,0			8 728,2	-2,1
ćwiartki z kurczaka	4 243,1	-1,7	4 185,2	-3,6	4 273,8	-2,9	4 902,5	-2,8	4 134,6	-0,7
skrzydła z kurczaka	5 392,9	2,6	6 021,5	0,9	4 751,3	4,2	4 380,8	0,3	5 750,1	0,7
filety z piersi kurczaka	14 771,1	-1,5	14 527,4	-3,8	14 091,9	-0,7	14 861,7	-0,9	15 456,5	-1,0
nogi z kurczaka	6 050,7	-5,7	6 226,7	-3,6	6 365,3	-2,0	6 607,0	-0,5	5 942,6	-6,9
podudzia z kurczaka	6 599,8	-1,5	6 373,2	-4,3	7 233,6	-3,1	7 164,2	2,4	6 260,9	-2,2
uda z kurczaka	5 918,4	-0,6	6 193,3	0,4	5 806,1	2,3	6 405,8	-0,5	5 650,5	-3,9
filety z piersi indyka	17 930,9	3,0	17 865,7	4,2	17 442,3	2,4	17 027,5	0,4	18 204,0	2,0
skrzydła z indyka	5 566,4	-0,3	5 390,0	-1,2	5 642,6	0,2	5 843,8	-2,2	5 900,6	2,2
udźce z indyka	9 304,7	-1,1	9 127,8	-2,1	9 063,6	0,4	9 311,7	-0,9	9 904,3	1,1
podudzia z indyka	5 005,1	-5,6	5 346,9	0,7			5 847,9	-0,1	4 677,4	-10,8
wątroby z kurczaka	3 305,0	-1,4	3 215,6	-0,5	2 923,5	0,4	4 951,4	-5,7	3 391,6	-2,6
wątroby z indyka	5266,0	-3,2	5304,9	-2,7	5976,4	-2,2	5135,8	1,6	5117,3	-3,5

Ceny sprzedaży mięsa drobiowego (KONFEKCYJONOWANE) za okres: 29.08-4.09.2011

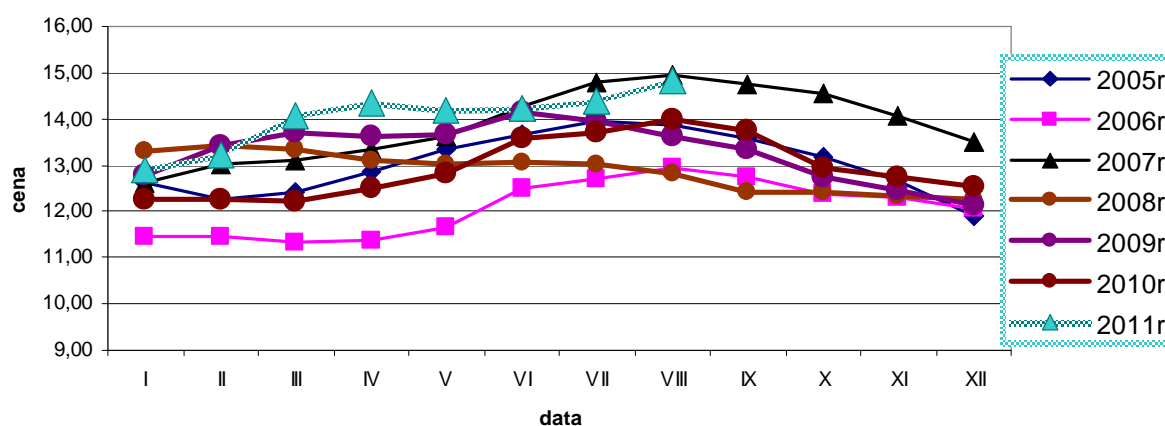
TOWAR	POLSKA		MAKROREGIONY*							
			PÓLNOCNY		CENTRALNY		POŁUD-WSHOD		ZACHODNI	
	cena w zł/tonę	Zmiana ceny [%]	cena w zł/tonę	Zmiana ceny [%]	cena w zł/tonę	Zmiana ceny [%]	cena w zł/tonę	Zmiana ceny [%]	cena w zł/tonę	Zmiana ceny [%]
tuszki kurcząt patroszonych 65% bez szyj										
tuszki kurcząt patroszonych 65% z szyjami	6 673,0	0,5	6 392,7	-0,5	7 028,2	0,5	6 353,9	0,7	6 597,0	0,9
tuszki indyków patroszonych 73%										
ćwiartki z kurczaka	5 182,0	-5,8	5 211,1	-7,5	5 387,6	-7,9	5 159,8	-0,3	4 915,7	-4,0
skrzydła z kurczaka	6 189,1	-0,2	6 435,1	-0,1	6 371,5	-1,2	5 385,4	0,2	6 149,0	1,0
filety z piersi kurczaka	14 944,0	-0,7	14 515,7	0,5	15 266,7	-0,1	14 743,6	-0,8	14 837,1	-2,0
nogi z kurczaka	7 856,2	1,6	7 837,0	-0,1	8 060,8	0,6	8 762,5	-8,5	7 466,7	2,4
podudzia z kurczaka	7 845,4	-2,8	7 976,2	-0,5	8 091,1	-1,7	7 966,0	-0,2	7 402,7	-7,2
uda z kurczaka	7 356,9	0,3	7 367,9	0,5	7 414,4	-0,8	7 123,0	0,2	7 313,6	1,1
filety z piersi indyka	17 707,4	1,0	17 177,0	1,8	18 110,1	1,1			18 749,5	-0,8
skrzydła z indyka	6 629,5	0,8	6 493,1	0,6	7 549,3	-3,9			6 765,1	-0,2
udźce z indyka	8 002,8	-2,6	7 959,1	-2,1	10 059,1	-9,3			11 933,8	5,0
podudzia z indyka	7 628,1	0,8	7 657,3	0,9	7 903,1	-0,1			6 481,5	-2,9
wątroby z kurczaka	4 953,5	-0,2	4 531,0	-5,2	5 449,3	-0,2	3 704,0	10,0	5 278,2	3,8
wątroby z indyka	6 295,4	-1,9	5 751,8	0,9	8 832,8	-1,7			7 824,4	-2,0



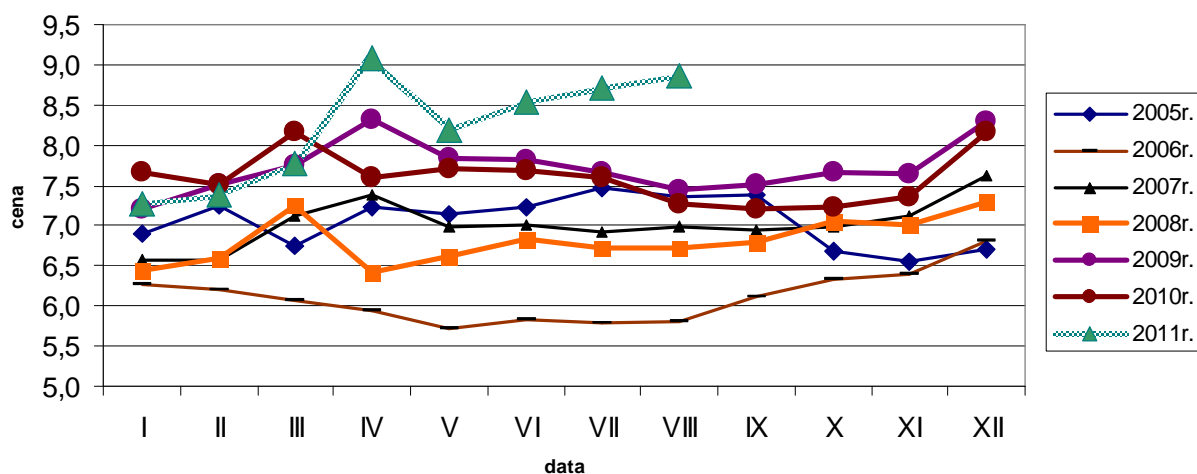
Średnie ceny sprzedaży tuszki z kurczaka 65% w zł/kg



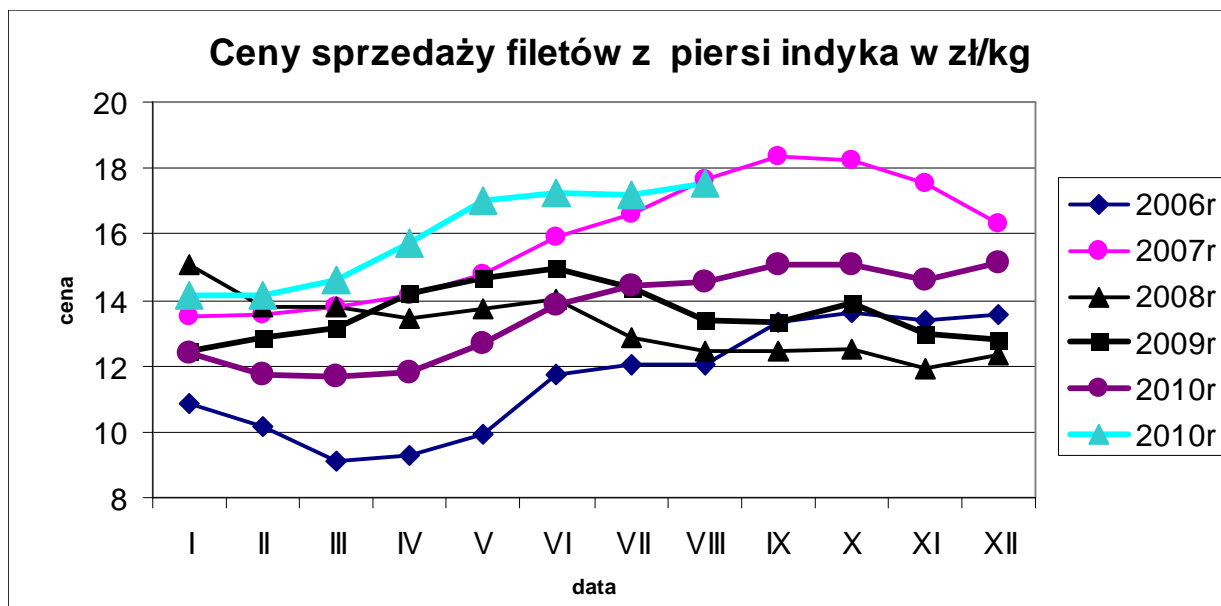
Ceny sprzedaży filetów z piersi kurczaka w zł/kg



Ceny sprzedaży tuszki z indyka w zł/kg



Ceny sprzedaży filetów z piersi indyka w zł/kg



Średnie miesięczne ceny sprzedaży kurczaków i indyków (w zł/kg)

KURCZAKI

Miesiące/ Regiony	POLSKA	Północny	Centralny	Poł-wsch	Zachodni
I 2011	4,95	5,09	4,87	4,98	5,13
II 2011	5,33	5,43	5,29	5,48	5,35
III 2011	5,98	6,08	5,94	5,99	6,05
IV 2011	6,18	6,24	6,14	6,19	6,29
V 2011	5,29	5,62	5,15	5,20	5,74
VI 2011	5,32	5,58	5,23	5,30	5,61
VII 2011	5,58	5,92	5,52	5,50	5,74
VIII 2011	6,07	6,23	6,02	6,07	6,19

INDYKI

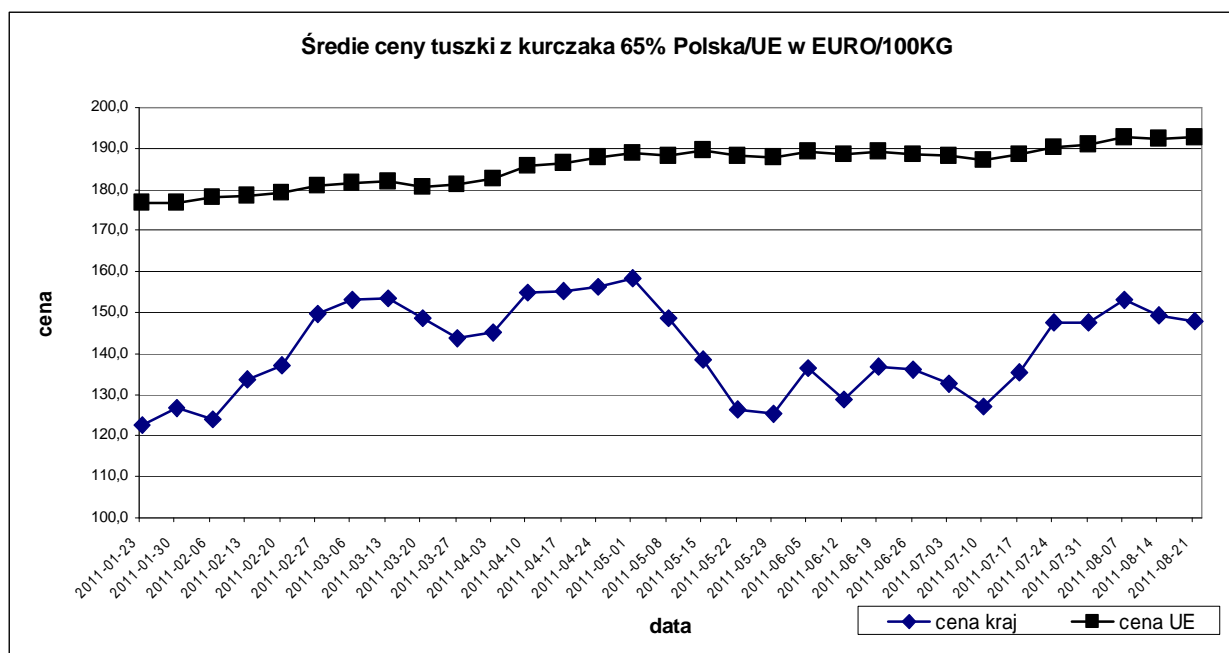
	POLSKA	Północny	Centralny	Poł-wsch	Zachodni
I 2011	7,27	n	n	n	n
II 2011	7,38	n	n	n	n
III 2011	7,76	n	n	n	n
IV 2011	9,08	n	n	n	n
V 2011	8,19	n	n	n	n
VI 2011	8,53	n	n	n	n
VII 2011	8,72	n	n	n	n
VIII 2011	8,88	n	n	n	n

Srednie ceny sprzedazy miesa z kurczaka
tuszka kurczaka 65%
(w euro i walucie krajowej za 100 kg)

		5-06-11	12-06-11	19-06-11	26-06-11	3-07-11	10-07-11	17-07-11	24-07-11	31-07-11	7-08-11	14-08-11	21-08-11	zmiany 1 mc
BELGIA	EUR	174,0	172,0	168,0	163,0	166,0	169,0	171,0	168,0	168,0	171,0	174,0	175,0	0,6%
BULGARIA	EUR	140,8	157,4	149,6	148,8	151,7	143,5	154,7	154,4	147,4	152,6	154,6	154,6	
	BGN	275,5	307,8	292,6	291,1	296,8	280,6	302,6	301,9	288,3	298,5	302,3	302,3	
CZECHY	EUR	185,6	184,6	179,0	182,7	178,0	180,9	179,1	180,7	180,5	181,3	177,9	181,2	1,9%
	CZK	4550,2	4472,2	4325,0	4434,5	4337,1	4391,9	4360,5	4416,9	4385,3	4393,4	4302,3	4419,2	2,7%
DANIA	EUR	233,7	234,5	239,0	228,7	240,4	225,5	222,3	229,4	241,8	246,1	225,2	225,2	
	DKK	1742,0	1749,0	1783,0	1706,0	1793,0	1682,0	1658,0	1710,0	1802,0	1833,0	1678,0	1678,0	
NIEMCY	EUR	256,0	256,0	257,0	257,0	257,0	257,0	256,0	256,0	256,0	256,0	256,0	256,0	0,0%
ESTONIA	EUR													
GRECJA	EUR	212,0	219,0	216,0	216,0	216,0	216,0	216,0	216,0	215,0	215,3	214,1	214,1	
HISZPANIA	EUR	188,3	190,7	191,3	193,1	194,3	195,0	197,9	199,3	198,9	198,9	198,9	198,9	
FRANCJA	EUR	225,0	225,0	225,0	225,0	225,0	225,0	225,0	225,0	225,0	225,0	225,0	225,0	
IRLANDIA	EUR	180,0	180,0	180,0	180,0	180,0	180,0	180,0	180,0	180,0	180,0	180,0	180,0	0,0%
WLOCHY	EUR	220,0	220,0	220,0	215,0	215,0	215,0	215,0	215,0	217,5	220,0	220,0	225,0	2,3%
CYPR	EUR	247,0	247,0	247,4	247,4	247,4	247,4	247,4	247,4	247,4	247,4	247,4	247,4	0,0%
LOTWA	EUR	156,8	163,8	161,1	182,4	175,8	164,8	162,7	173,1	171,8	164,4	175,1	169,1	-3,4%
	LVL	111,3	116,1	114,2	129,3	124,7	116,9	115,4	122,8	121,9	116,6	124,2	120,0	-3,4%
LITWA	EUR	150,2	152,2	153,0	154,5	154,0	155,3	156,2	157,0	154,3	153,3	149,9	149,9	
	LTL	518,7	525,6	528,2	533,3	531,8	536,3	539,5	542,1	532,7	529,4	517,7	517,7	
WĘGRY	EUR	179,1	178,9	176,9	179,8	177,0	176,4	172,5	174,6	177,6	170,3	168,8	171,5	1,6%
	HUF	47760,7	47451,1	47117,3	48264,8	47306,1	46594,4	46277,3	47043,6	47691,0	46239,5	46292,6	46604,7	0,7%
MALTA	EUR	198,9	198,9	198,9	199,5	199,5	199,5	199,5	199,5	199,5	199,5	199,5	202,8	
HOLANDIA	EUR	194,0	193,0	188,0	188,0	188,0	183,0	183,0	183,0	183,0	186,0	188,0	188,0	
AUSTRIA	EUR	194,2	194,3	193,3	190,6	191,1	194,4	192,5	193,5	194,0	196,1	193,5	194,8	0,6%
POLSKA	EUR	136,5	128,7	136,8	136,0	132,5	127,2	135,5	147,6	147,7	153,0	149,4	148,1	-0,9%
	PLN	541,0	508,5	540,6	542,0	528,6	502,4	543,8	591,6	591,4	615,8	614,0	615,5	0,2%
PORTUGALIA	EUR	160,0	159,0	159,0	164,0	170,0	173,0	173,0	175,0	181,0	203,0	223,0	220,0	-1,3%
RUMUNIA	EUR	168,0	166,4	164,1	161,7	161,6	160,8	158,7	158,8	159,0	158,8	157,4	158,5	0,6%
	RON	694,0	691,0	689,0	685,0	683,0	677,0	676,0	675,0	674,0	672,0	672,0	676,0	0,6%
SLOWENIA	EUR	191,8	180,9	199,1	198,0	194,9	195,2	201,6	198,1	192,1	200,4	197,1	194,2	-1,5%
SLOWACJA	EUR	176,9	178,8	180,1	185,5	179,0	181,3	183,8	173,6	182,3	183,9	181,5	176,7	-2,6%
FINLANDIA	EUR	250,4	247,2	250,4	248,9	250,5	248,7	250,2	250,0	251,9	253,0	252,2	252,9	0,3%
SZWECJA	EUR	220,4	219,3	229,0	215,5	213,3	206,1	216,7	212,4	224,7	232,6	212,8	212,8	
	SEK	1969,0	1983,0	2096,0	1976,0	1958,0	1874,0	1991,0	1946,0	2039,0	2118,0	1965,0	1965,0	
ANGLIA	EUR	144,4	141,9	144,2	143,2	141,0	141,2	143,6	144,0	144,0	144,0	144,0	144,0	
	GBP	126,7	126,3	127,1	127,0	126,6	126,6	126,6	126,6	126,6	126,6	126,6	126,6	
EU	EUR	189,29	188,44	189,10	188,44	188,18	187,18	188,66	190,22	191,03	192,81	192,30	192,78	0,2%

Średnie miesięczne ceny sprzedazy miesa z kurczaka
tuszka kurczaka 65%
(w euro i walucie krajowej za 100 kg)

		July 10	Aug 10	Sep 10	Oct 10	Nov 10	Dec-10	Jan-11	Feb-11	Mch 11	April 11	May 11	June 11	July 11	zmiana - 1 rok
BELGIA	EUR	177,3	177,7	170,8	158,2	159,9	170,0	171,9	172,4	178,7	185,6	178,1	168,5	170,1	-4,1
BULGARIA	EUR	145,9	139,1	140,9	136,1	138,4	146,9	142,0	146,1	142,4	156,8	149,6	150,1	145,9	0,0
	BGN	285,3	272,1	275,6	266,3	270,6	287,3	277,6	285,7	278,6	306,7	292,5	293,5	285,4	0,0
CZECHY	EUR	167,9	174,3	174,6	178,5	178,2	175,4	182,0	182,4	180,4	183,7	179,4	182,1	180,1	7,3
	CZK	4257,2	4323,3	4305,8	4380,4	4390,5	4410,8	4458,9	4428,2	4400,0	4466,0	4371,1	4424,0	4383,7	3,0
DANIA	EUR	196,2	197,1	201,9	215,1	207,4	211,3	208,7	215,0	214,4	215,0	226,4	234,9	227,6	16,0
	DKK	1462,2	1468,7	1503,7	1603,7	1545,9	1574,8	1555,4	1602,6	1599,2	1603,4	1688,0	1751,6	1697,0	16,1
NIEMCY	EUR	244,6	245,2	249,7	250,0	249,9	249,8	250,0	249,0	250,4	252,6	254,5	256,6	256,3	4,8
ESTONIA	EUR														0,0
	EEK														0,0
GRECJA	EUR	210,0	210,0	210,0	210,0	212,3	212,5	211,4	212,0	212,4	213,0	212,9	216,0	216,0	2,9
HISZPANIA	EUR	157,4	169,1	182,8	189,0	170,2	168,3	160,5	165,0	166,1	171,5	184,0	191,5	197,4	25,4
FRANCJA	EUR	195,0	195,2	203,8	205,0	208,1	210,0	216,6	220,0	220,0	220,0	223,7	225,0	225,0	15,4
IRLANDIA	EUR	181,2	180,0	180,0	180,0	180,0	180,0	180,0	180,0	180,0	180,0	180,0	180,0	180,0	-0,6
WLOCHY	EUR	180,0	184,2	188,8	185,4	192,8	201,3	201,9	191,3	195,5	207,8	216,5	218,2	215,6	19,8
CYPR	EUR	238,2	238,2	243,9	245,0	245,6	245,2	245,9	245,4	245,7	247,3	246,7	247,2	247,4	3,9
LITWA	EUR	153,2	164,1	167,9	182,0	176,8	178,0	176,7	185,4	168,3	172,0	167,3	167,9	168,9	10,2
	LVL	108,6	116,2	119,0	129,1	125,5	126,3	124,4	130,5	119,0	122,0	118,7	119,1	119,8	10,2
LOTWA	EUR	148,9	148,6	149,2	146,6	143,8	143,7	140,7	144,4	153,0	155,2	151,7	152,8	155,5	4,4
	LTL	514,2	513,0	515,3	506,1	496,7	496,1	486,0	498,5	528,1	536,0	523,6	527,7	537,1	4,4
WĘGRY	EUR	164,5	167,1	166,1	173,5	171,9	167,3	167,3	168,7	170,3	175,2	173,5	178,4	175,5	6,6
	HUF	46681,5	47017,5	46887,9	47588,0	47315,3	46453,2	46100,4	45750,7	46166,5	46483,4	46289,2	47595,3	46944,4	0,6
MALTA	EUR	194,8	194,5	194,3	194,4	194,8	196,9	197,8	198,7	199,1	199,1	201,1	199,1	199,5	2,4
HOLANDIA	EUR	183,2	186,5	190,0	183,2	181,0	181,0	178,9	182,0	187,1	195,5	196,8	190,2	183,6	0,2
AUSTRIA	PLN	187,2	187,8	187,0	188,7	192,9	192,1	191,7	190,6	190,8	190,6	191,7	192,8	193,4	3,3
POLSKA	EUR	129,2	140,5	134,2	116,1	112,6	112,7	126,2	137,2	149,1	154,9	135,6	134,1	138,8	7,5
	PLN	527,5	560,7	531,0	459,0	444,4	450,8	491,3	538,7	598,8	614,7	534,0	531,9	554,5	5,1
PORTUGALIA	EUR	158,3	191,7	182,7	171,9	159,7	165,1	156,8	163,9	151,7	177,8	181,5	161,8	175,0	10,5
RUMUNIA	EUR	143,1	149,7	154,4	158,7	157,0	155,9	155,6	156,6	161,8	167,8	170,0	164,4	159,6	11,5
	RON	610,6	634,6	658,2	679,0	674,3	669,2	663,4	665,3	674,0	688,1	699,4	688,6	676,2	10,7
SLOWENIA	EUR	192,5	198,1	192,0	187,8	189,5	191,1	193,8	195,7	196,8	194,5	193,7	192,8	196,6	2,1
SLOWACJA	EUR	167,7	172,4	177,2	170,0	168,2	169,2	170,4	168,0	171,8	177,0	179,9	180,4	180,1	7,4
FINLANDIA	EUR	238,5	239,0	238,8	239,3	237,1	237,4	236,2	241,7	246,0	249,5	248,9	249,3	250,2	4,9
SZWECJA	EUR	198,1	205,2	206,1	208,2	211,0	216,9	215,0	214,0	214,3	223,7	218,7	220,1	214,8	8,4
	SEK	1880,5	1934,0	1903,9	1930,6	1966,8	1967,2	1918,5	1882,1	1903,3	2003,7	1959,9	2002,1	1962,1	4,3
ANGLIA	EUR	133,3	132,3	132,2	128,8	131,6	132,5	128,4	135,4	135,4	138,3	143,8	143,0	142,7	7,1
	GBP	111,3	109,1	110,8	112,7	112,6	112,3	108,8	114,6	117,3	122,1	126,4	126,6	126,6	13,8
UE	EUR	171,20	175,83	178,73	176,64	174,75	176,09	176,44	179,33	181,46	186,71	188,49	188,70	189,07	10,4



HANDEL ZAGRANICZNY

UWAGA: Dane w trakcie weryfikacji - mogą być obarczone istotnymi błędami

OGÓLEM

CN	Nazwa towaru	EKSPORT/WYWÓZ					
		Wartość [tys. EUR]		Wartość [tys. PLN]		Wolumen [tony]	
		I-VI 2010r.	I-VI 2011r.*	I-V 2010r.	I-V 2011r.*	I-VI 2010r.	I-VI 2011r.*
RAZEM drób żywy i mięso		327 533	393 311	1 310 071	1 553 826	193 237	204 980
0105	Drób żywy	16 099	16 575	64 525	65 544	6 774	4 627
0207	Mięso drobiowe	311 434	376 736	1 245 546	1 488 282	186 463	200 353

IMPORT/PRZYWÓZ						SALDO	
Wartość [tys. EUR]		Wartość [tys. PLN]		Wolumen [tony]		Wartość [tys. EUR]	
I-VI 2010r.	I-VI 2011r.*	I-V 2010r.	I-V 2011r.*	I-VI 2010r.	I-VI 2011r.*	I-VI 2010r.	I-VI 2011r.*
48 109	59 271	192 277	234 220	35 381	46 147	279 425	334 039
30 669	39 359	122 664	155 491	17 962	28 505	-14 570	-22 784
17 440	19 912	69 613	78 729	17 419	17 642	293 995	356 823

UNIA EUROPEJSKA-27

CN	Nazwa towaru	EKSPORT/WYWÓZ					
		Wartość [tys. EUR]		Wartość [tys. PLN]		Wolumen [tony]	
		I-VI 2010r.	I-VI 2011r.*	I-VI 2010r.	I-VI 2011r.*	I-VI 2010r.	I-VI 2011r.*
RAZEM drób żywy i mięso		286 505	350 645	1 145 833	1 385 338	153 846	163 823
0105	Drób żywy	7 171	6 624	28 818	26 211	5 835	3 744
0207	Mięso drobiowe	279 334	344 021	1 117 015	1 359 127	148 011	160 079

IMPORT/PRZYWÓZ						SALDO	
Wartość [tys. EUR]		Wartość [tys. PLN]		Wolumen [tony]		Wartość [tys. EUR]	
I-VI 2010r.	I-VI 2011r.*	I-VI 2010r.	I-VI 2011r.*	I-VI 2010r.	I-VI 2011r.*	I-VI 2010r.	I-VI 2011r.*
47 998	58 942	191 827	232 908	35 302	46 122	238 508	291 703
30 669	39 152	122 663	154 662	17 962	28 500	-23 498	-32 528
17 329	19 790	69 164	78 246	17 340	17 622	262 006	324 231

Mięso drobiowe - kod CN 0207

WAŻNIEJSZE KRAJE

EKSPORT							
I-VI 2010r				I-VI 2011r*			
Kraj	Wartość [tys. EUR]	Wartość [tys. PLN]	Wolumen [tony]	Kraj	Wartość [tys. EUR]	Wartość [tys. PLN]	Wolumen [tony]
OGÓLEM	311 434	1 245 546	186 463	OGÓLEM	376 736	1 488 282	200 353
Niemcy	78 643	314 249	32 102	Niemcy	94 448	373 309	32 444
Wielka Brytania	46 380	185 313	17 731	Wielka Brytania	53 909	213 043	18 334
Republika Czeska	34 301	137 274	20 628	Republika Czeska	41 411	163 546	22 014
Niderlandy	22 228	88 961	15 536	Francja	28 287	111 664	11 730
Francja	21 673	86 752	9 645	Niderlandy	26 815	105 990	16 514
Słowacja	18 457	73 737	13 322	Słowacja	22 042	87 060	14 159
Hongkong	12 502	50 181	13 722	Hongkong	11 897	46 960	15 786
Litwa	7 951	31 897	6 737	Hiszpania	11 711	46 239	6 589
Belgia	7 813	31 211	3 096	Litwa	9 103	35 951	5 809
Austria	7 305	29 215	2 691	Austria	8 975	35 491	2 862
Hiszpania	5 799	23 103	4 573	Benin	8 379	33 111	7 156
Irlandia	5 299	21 158	1 744	Belgia	7 955	31 434	2 629
Benin	4 432	17 710	4 402	Dania	7 374	29 106	4 823
Rumunia	4 390	17 592	3 811	Bulgaria	7 035	27 776	6 997
Dania	4 145	16 653	4 022	Irlandia	5 499	21 733	1 650
Rosja	3 493	14 084	3 317	Węgry	5 301	20 905	4 895

* - Dane wstępne

Mięso drobiowe - kod CN 0207

WAŻNIEJSZE KRAJE

IMPORT							
I-VI 2010r				I-VI 2011r*			
Kraj	Wartość [tys. EUR]	Wartość [tys. PLN]	Wolumen [tony]	Kraj	Wartość [tys. EUR]	Wartość [tys. PLN]	Wolumen [tony]
OGÓLEM	17 440	69 613	17 419	OGÓLEM	19 912	78 729	17 642
Słowacja	3 836	15 156	3 095	Słowacja	4 603	18 203	3 305
Wielka Brytania	3 151	12 604	2 814	Niderlandy	3 920	15 512	3 186
Niemcy	2 903	11 622	3 412	Wielka Brytania	3 026	11 961	2 329
Niderlandy	2 618	10 478	2 597	Niemcy	2 774	10 958	3 230
Francja	988	3 953	1 156	Włochy	2 138	8 458	1 772
Włochy	988	3 937	1 033	Węgry	947	3 734	1 654
Belgia	768	3 106	1 520	Portugalia	555	2 213	150
Portugalia	531	2 126	214	Francja	552	2 186	713
Republika Czeska	521	2 098	386	Dania	341	1 336	261
Węgry	307	1 211	315	Hiszpania	226	896	144
Szwecja	256	1 031	365	Belgia	159	627	227
Hiszpania	172	677	150	Finlandia	156	611	160
Dania	119	483	93	Estonia	119	469	107
Litwa	65	255	91	Tajlandia	104	409	15
Brazylia	59	241	69	Republika Czeska	100	393	127
Tajlandia	50	197	8	Szwecja	99	388	139

drób żywy - kod CN 0105**WAŻNIEJSZE KRAJE**

EKSPORT							
I-VI 2010r				I-VI 2011r*			
Kraj	Wartość [tys. EUR]	Wartość [tys. PLN]	Wolumen [tony]	Kraj	Wartość [tys. EUR]	Wartość [tys. PLN]	Wolumen [tony]
OGÓLEM	16 099	64 525	6 774	OGÓLEM	16 575	65 544	4 627
Ukraina	6 354	25 391	808	Ukraina	5 300	20 946	617
Niemcy	5 597	22 553	5 284	Niemcy	4 611	18 244	3 039
Rosja	1 413	5 645	47	Rosja	3 018	11 909	144
Białoruś	903	3 609	80	Litwa	1 211	4 786	83
Litwa	766	3 043	59	Białoruś	1 029	4 074	115
Niderlandy	340	1 358	371	Niderlandy	372	1 476	416
Francja	180	707	77	Syria	265	1 033	2
Syria	145	589	1	Francja	194	772	86
Węgry	94	383	14	Republika Czeska	170	672	5
Serbia	90	374	1	India	161	650	1
Słowacja	71	282	2	Egipt	139	560	3

drób żywy - kod CN 0105**WAŻNIEJSZE KRAJE**

IMPORT							
I-VI 2010r				I-VI 2011r*			
Kraj	Wartość [tys. EUR]	Wartość [tys. PLN]	Wolumen [tony]	Kraj	Wartość [tys. EUR]	Wartość [tys. PLN]	Wolumen [tony]
OGÓLEM	30 669	122 664	17 962	OGÓLEM	39 359	155 491	28 505
Niemcy	7 667	30 748	3 729	Republika Czeska	10 082	39 787	8 577
Republika Czeska	7 331	29 315	5 021	Niemcy	7 928	31 337	4 382
Niderlandy	4 112	16 434	3 079	Słowacja	7 237	28 586	8 087
Słowacja	3 722	14 871	4 344	Niderlandy	4 488	17 709	4 281
Francja	3 060	12 153	212	Francja	2 755	10 896	420
Dania	1 329	5 346	162	Litwa	1 485	5 866	1 945
Austria	1 028	4 107	37	Dania	1 256	4 973	129
Włochy	813	3 250	54	Austria	1 235	4 884	46
Litwa	730	2 917	1 015	Włochy	1 167	4 618	80
Wielka Brytania	560	2 237	6	Węgry	729	2 885	504
Węgry	249	1 009	238	Wielka Brytania	716	2 831	6

Biuletyn „*Rynek mięsa drobiowego*” ukazuje się w każdy czwartek o godz. 13⁰⁰.

Wydawca:

Ministerstwo Rolnictwa i Rozwoju Wsi, Departament Rynków Rolnych

ul. Wspólna 30

00-930 Warszawa

tel. (022) 623-16-06

fax (022) 623-27-06

Internet: [strona ZSRiR](#)

Autor:

Małgorzata Czeżko, tel. (022) 623-16-06; E-mail: Małgorzata.Czeżko@minrol.gov.pl

Warunki otrzymywania biuletynu:

Biuletyn udostępniany jest wszystkim zainteresowanym bezpłatnie.