

RYNEK MIĘSA DROBIOWEGO

Nr 28/2011
21 lipca 2011 r.

NOTOWANIA Z OKRESU:11-17.07.2011r.

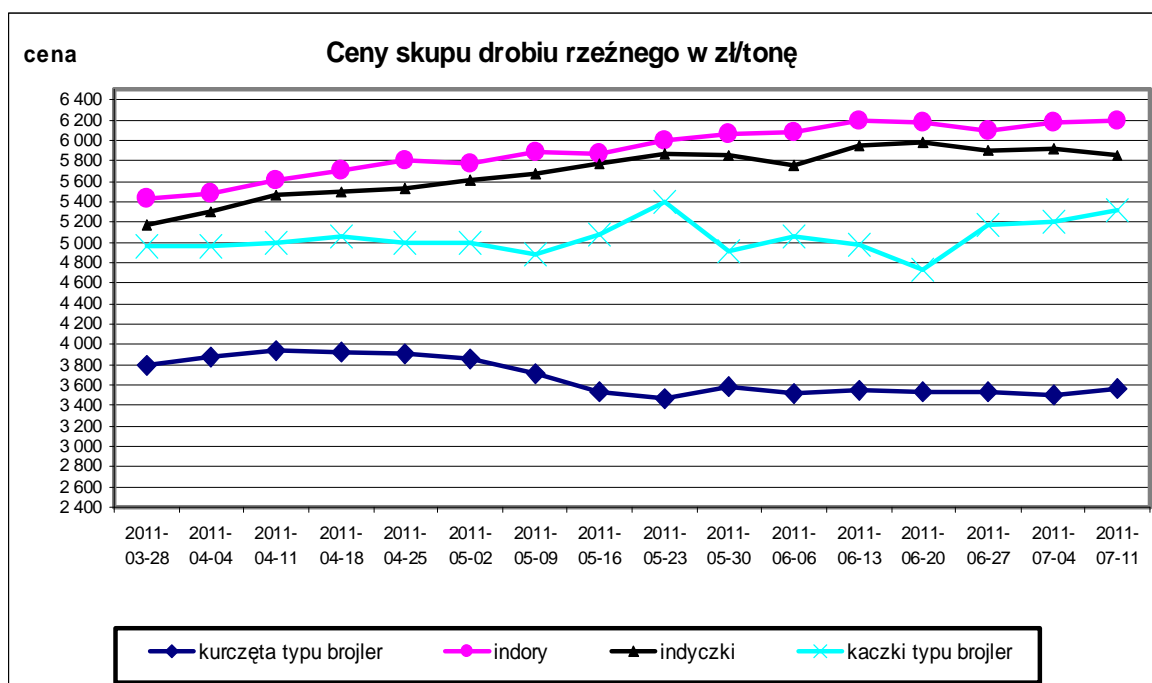


Badanie cen skupu i sprzedaży prowadzone jest na reprezentatywnej próbie, natomiast cen giełdowych na wybranych giełdach towarowych. Średnie ceny netto liczone są jako średnia ważona.

Średnie ceny skupu w zakładach drobiarskich

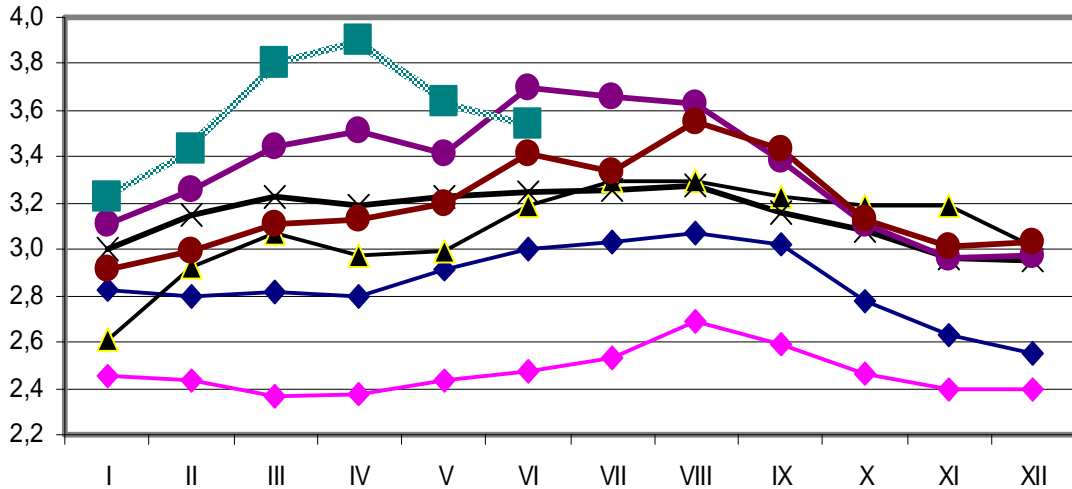
Z uwagi na zbyt małą ilość podmiotów przysyłających dane nie prezentujemy cen towarów we wszystkich regionach (nie identyfikowalność danych rynkowych).

TOWAR	POLSKA		MAKROREGIONY*							
			PÓLNOCNY		CENTRALNY		POLUD-WSCHOD		ZACHODNI	
	cena w zł/tonę	Zmiana ceny [%]	cena w zł/tonę	Zmiana ceny [%]	cena w zł/tonę	Zmiana ceny [%]	cena w zł/tonę	Zmiana ceny [%]	cena w zł/tonę	Zmiana ceny [%]
kurczęta typu brojler	3 562,1	1,9	3 610,4	1,1	3 542,4	1,5	3 563,4	4,0	3 507,4	0,8
indyry	6 190,3	0,3	6 259,9	0,7	6 200,0	-1,6			5 999,4	-0,9
indyczki	5 852,0	-1,0	5 829,9	-1,5	5 931,1	-2,0	5 871,9	-0,7	5 787,9	0,2
kaczki typu brojler	5 312,5	2,2								
gęsi typu brojler	7 740,6	-1,8								
gęsi tuczone	8 105,4	3,8	7 920,0	-1,0	8 171,4	5,6				
kury nieśne ze stad reprodukcyjnych										
kury nieśne ze stad towarowych										
kury mięsne ze stad reprodukcyjnych,	2 335,6	-0,7								
kury mięsne ze stad towarowych.										



zł/kg

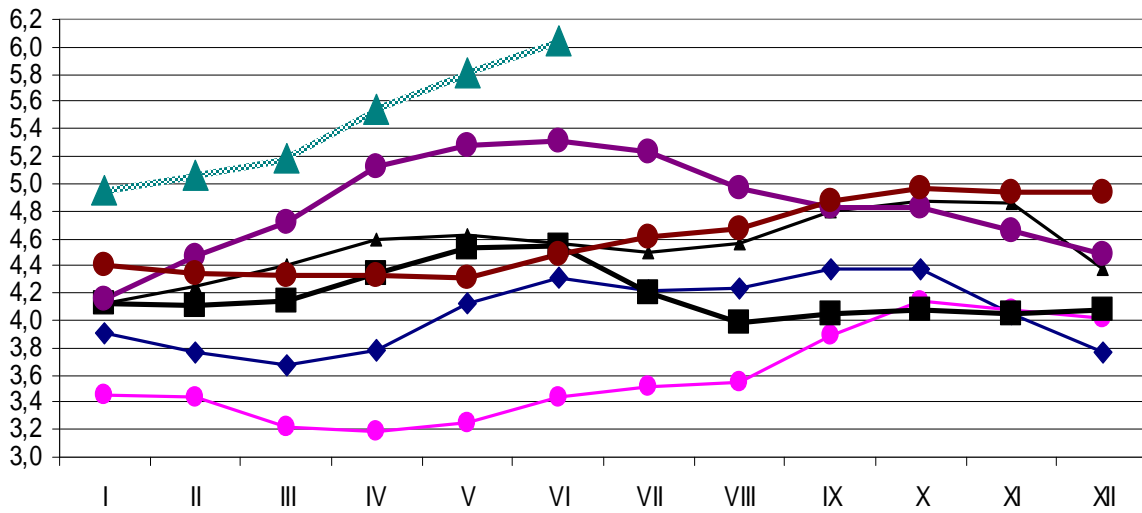
Średnie miesięczne ceny skupu kurcząt typu brojler w zł/kg



—◆— 2005r. —◆— 2006r. —▲— 2007r. —×— 2008r. —●— 2009r. —●— 2010r. —■— 2011r.

cena

Średnie miesięczne ceny skupu indyków w zł/kg



—◆— 2005r. —◆— 2006r. —▲— 2007r. —■— 2008r. —●— 2009r. —●— 2010r. —▲— 2011r.

data

Porównanie aktualnych cen skupu i sprzedaży drobiu (11-17.07.11r) z cenami w analogicznym okresie roku 2010 i ubiegłym tygodniem.

Towar	CENA [zł/kg]					OBROTY	
	17.07.2011	10.07.2011	18.07.2010	Zmiana tygodniowa	Zmiana roczna	Zmiana tygodniowa	Zmiana roczna
Srednie ceny skupu drobiu rzeźnego							
Kurczęta typu brojler	3,56	3,50	3,25	1,9%	9,6%	↑	↑
Indory	6,19	6,17	4,74	0,3%	30,7%	↓	↑
Indyczki	5,85	5,91	4,43	-1,0%	32,1%	↑	↓
Kaczki typu brojler	5,31	5,20	4,33	2,2%	22,6%	↓	↓
Tuszki kurcząt patroszonych 65%	5,44	5,09	4,92	6,8%	10,6%	↓	↑
Ćwiartki z kurczaka	4,05	4,13	4,22	-1,9%	-4,0%	↓	↑
Filety z piersi kurczaka	14,25	14,10	13,65	1,0%	-1,0%	↑	↑
Filety z piersi indyka	17,19	17,13	14,40	0,3%	19,4%	↑	↓
Skrzydła z indyka	5,56	5,55	4,65	0,3%	19,5%	↓	↓
Udźce z indyka	9,52	9,41	7,92	1,2%	20,3%	↑	↓
Podudzia z indyka	5,71	5,79	4,49	-1,4%	27,0%	↑	↓

Średnie miesięczne ceny skupu kurcząt i indyków (typ brojler, w zł/kg)

Miesiące/ Regiony	KURCZĘTA				
	POLSKA	Północny	Centralny	Poł-wsch	Zachodni
I 2011	3,23	3,26	3,22	3,25	3,21
II 2011	3,44	3,44	3,44	3,52	3,41
III 2011	3,80	3,80	3,79	3,81	3,81
IV 2011	3,91	3,89	3,92	3,94	3,88
V 2011	3,64	3,73	3,60	3,61	3,67
VI 2011	3,54	3,61	3,51	3,62	3,55
INDYKI					
	POLSKA	Północny	Centralny	Poł-wsch	Zachodni
I 2011	4,96	4,95	4,89	4,92	4,99
II 2011	5,06	5,06	5,05	4,97	5,06
III 2011	5,19	5,20	5,22	5,21	5,14
IV 2011	5,55	5,60	5,58	5,57	5,39
V 2011	5,81	5,82	5,95	5,91	5,67
VI 2011	6,04	6,08	6,12	6,10	5,91

Średnie ceny sprzedaży w zakładach drobiarskich

Ceny sprzedaży mięsa drobiowego za okres:

2011-07-11 - 2011-07-17

TOWAR	POLSKA		MAKROREGIONY*							
	cena w zł/tonę	Zmiana ceny [%]	PÓŁNOCNY		CENTRALNY		POŁUD-WSHOD		ZACHODNI	
			cena w zł/tonę	Zmiana ceny [%]	cena w zł/tonę	Zmiana ceny [%]	cena w zł/tonę	Zmiana ceny [%]	cena w zł/tonę	Zmiana ceny [%]
tuszki kurcząt patroszonych 65% bez szyj	6 196	2,5	5 944	-0,7	6 251	3,5			6 200	2,3
tuszki kurcząt patroszonych 65% z szyjami	5 412	6,8	5 867	5,9	5 360	7,5	5 372	5,8	5 527	5,3
tuszki indyków patroszonych 73%	8 844	1,6	8 858	-0,1	10 435	0,2			8 779	2,0
ćwiartki z kurczaka	4 052	-1,9	4 368	4,3	4 136	-3,1	4 592	5,1	3 853	-3,6
skrzydła z kurczaka	5 284	-1,7	5 907	3,7	4 726	1,1	4 484	-0,8	5 521	-4,8
filety z piersi kurczaka	14 249	1,0	13 986	0,6	13 873	-0,3	13 989	0,5	14 742	2,0
nogi z kurczaka	6 064	4,1	6 559	10,1	6 341	2,4	6 755	-1,8	5 805	2,6
podudzia z kurczaka	7 034	-1,5	6 354	-5,5	7 805	1,0	7 118	4,9	6 885	-1,3
uda z kurczaka	6 458	1,4	6 966	3,4	6 323	-1,9	6 256	0,9	6 456	4,2
filety z piersi indyka	17 185	0,3	16 778	-0,4	17 129	-1,0	16 828	-0,8	17 942	1,6
skrzydła z indyka	5 561	0,3	5 425	-2,2	5 462	-2,3	6 000	-0,2	5 870	6,8
udźce z indyka	9 524	1,2	9 233	1,6	9 552	-3,3	9 633	-1,3	10 097	0,3
podudzia z indyka	5 705	-1,4	6 077	0,0	5 858	-8,0	5 676	-2,6	5 375	-2,9
wątroby z kurczaka	3 444	1,0	3 531	6,4	2 951	-11,3	nld	-	3 692	8,0
wątroby z indyka	5 786	2,4	5 712	1,6	6 438	-1,3			5 854	5,7

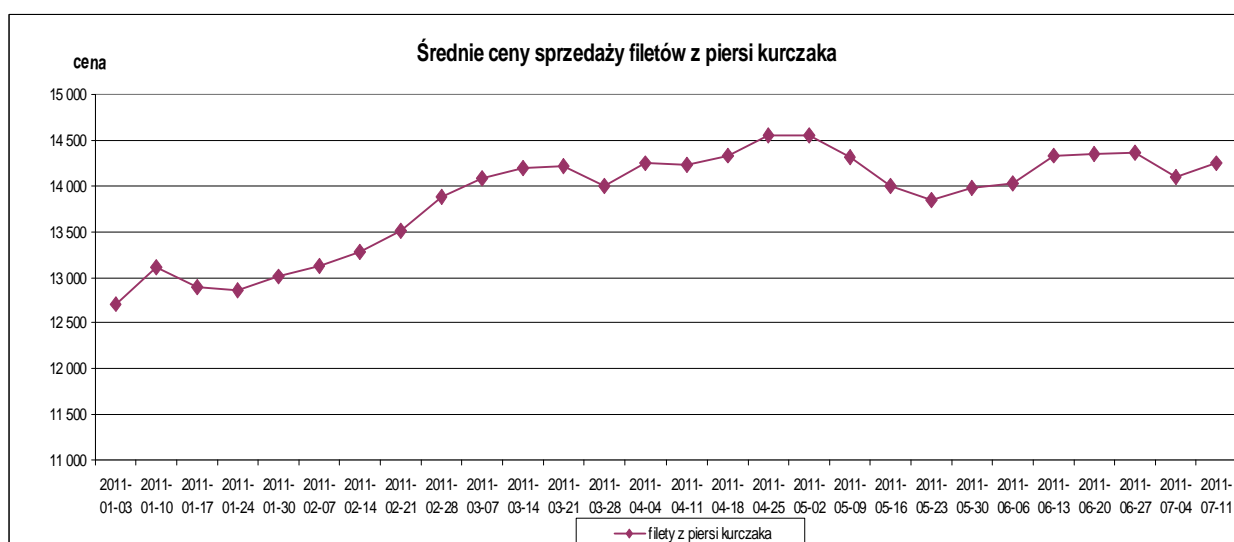
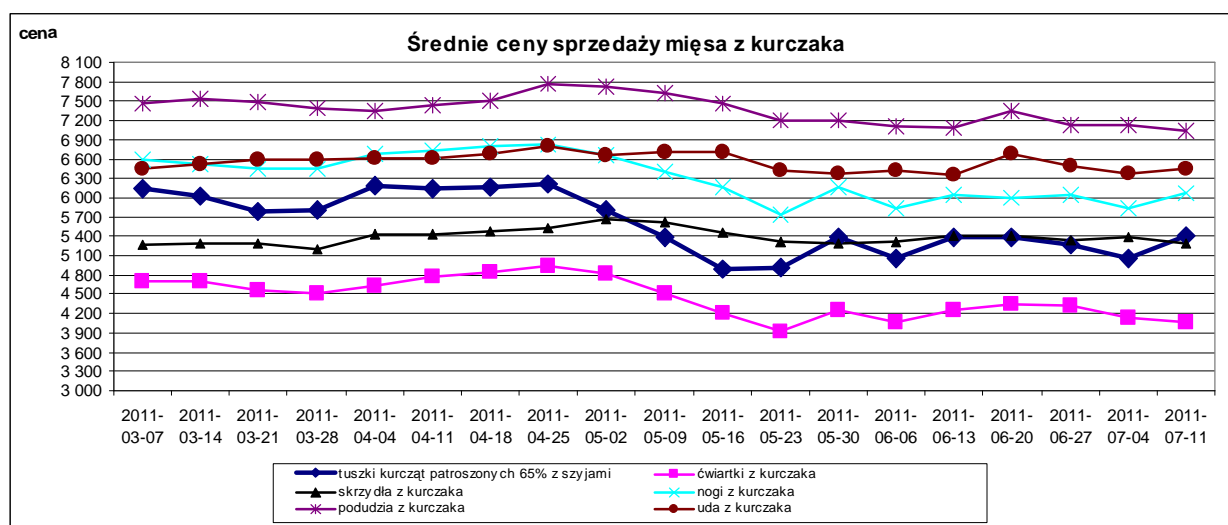
Ceny sprzedaży mięsa drobiowego (LUZEM) za okres:

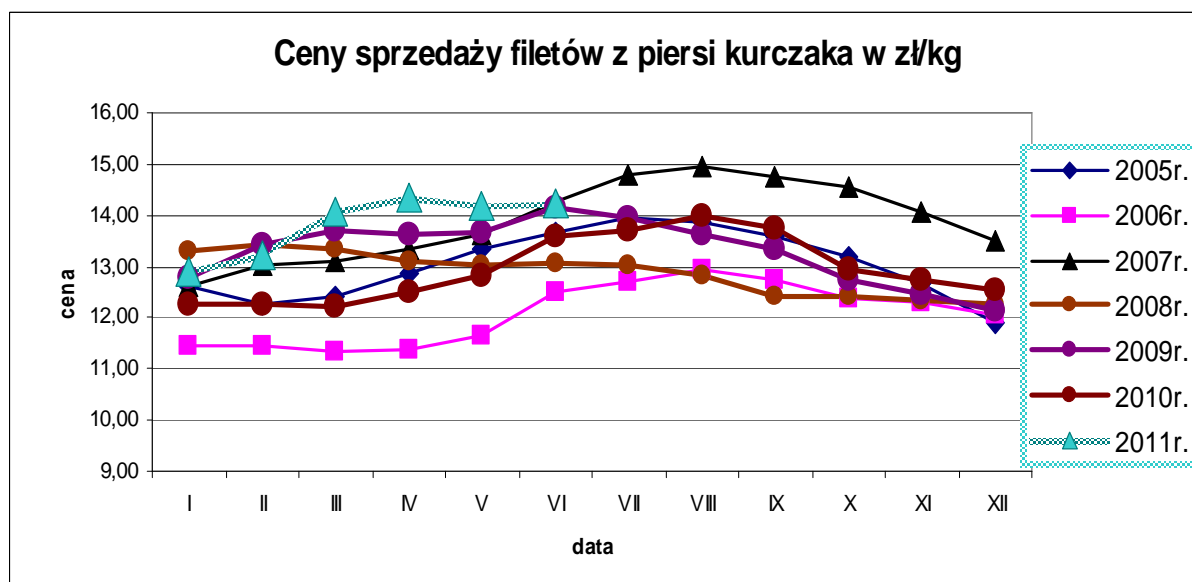
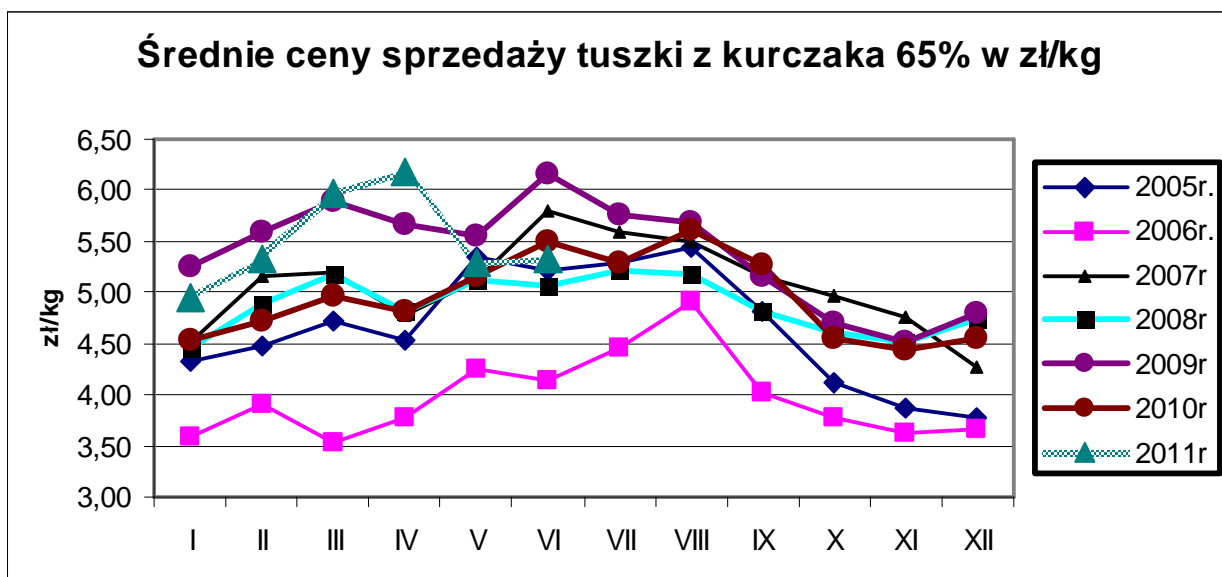
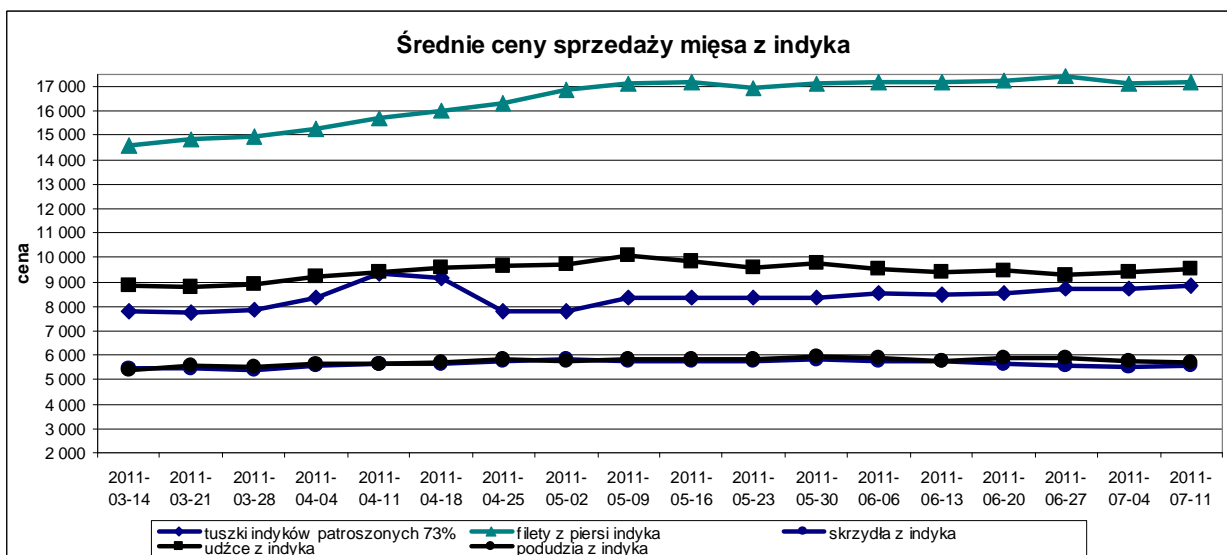
2011-07-11 - 2011-07-17

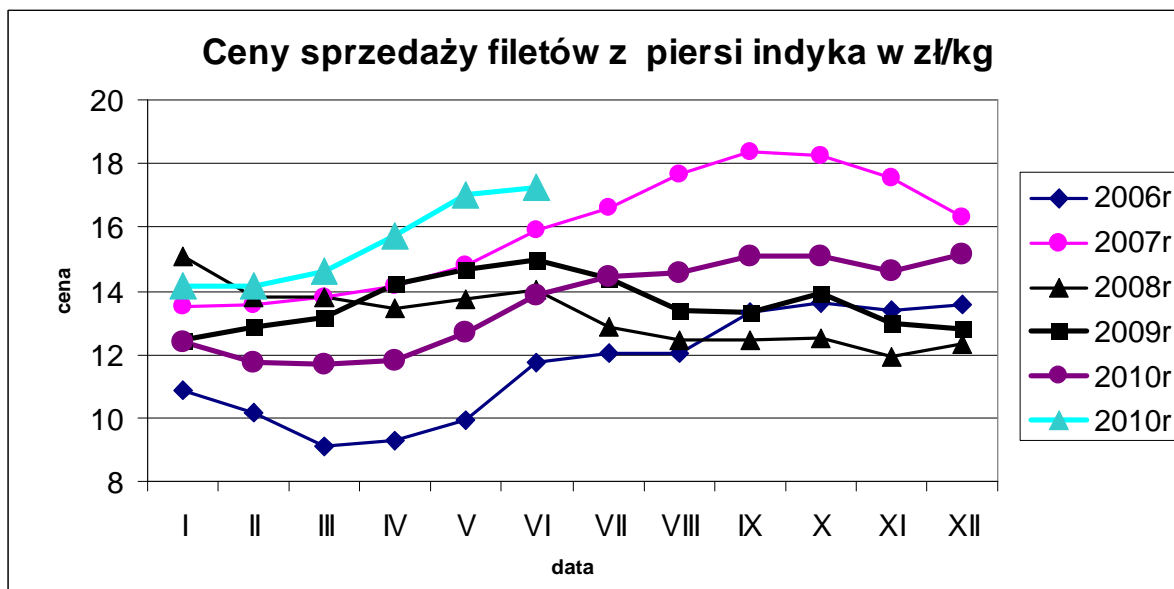
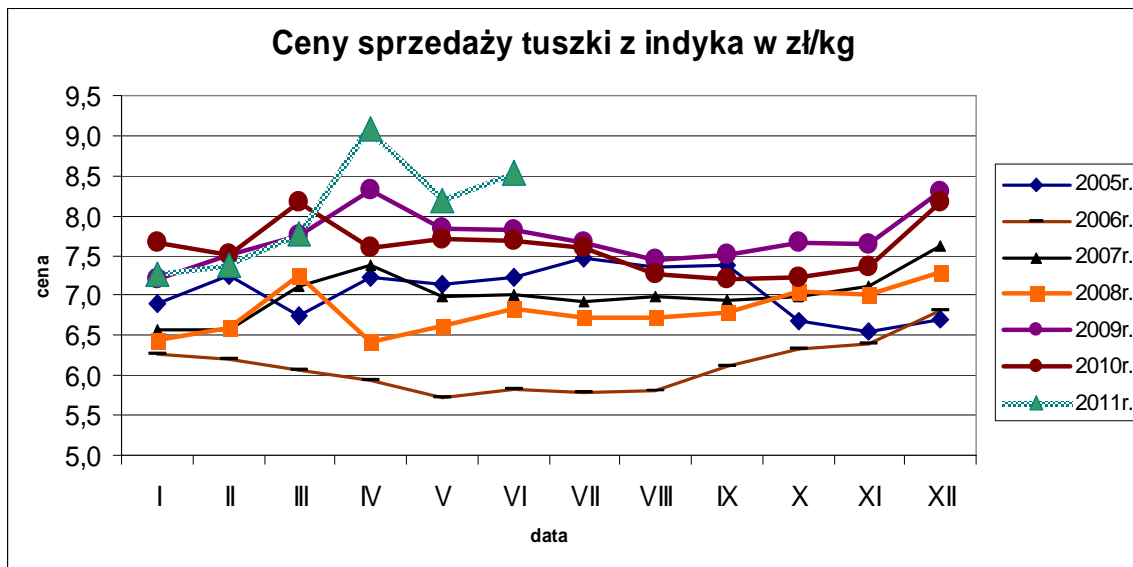
TOWAR	POLSKA		MAKROREGIONY*							
	cena w zł/tonę	Zmiana ceny [%]	PÓŁNOCNY		CENTRALNY		POŁUD-WSHOD		ZACHODNI	
			cena w zł/tonę	Zmiana ceny [%]	cena w zł/tonę	Zmiana ceny [%]	cena w zł/tonę	Zmiana ceny [%]	cena w zł/tonę	Zmiana ceny [%]
tuszki kurcząt patroszonych 65% bez szyj	6 196,0	2,5	5 943,9	-0,7	6 250,8	3,5			6 200,2	2,3
tuszki kurcząt patroszonych 65% z szyjami	5 352,9	7,7	5 800,3	7,4	5 315,3	8,2	5 349,9	6,8	5 409,3	6,6
tuszki indyków patroszonych 73%	8 828,2	1,5	8 857,8	-0,1	10 300,7	-0,5			8 779,5	2,0
ćwiartki z kurczaka	3 883,4	-0,7	4 153,0	4,6	3 865,7	-0,4	4 574,2	5,2	3 748,1	-2,6
skrzydła z kurczaka	5 175,8	-1,9	5 747,5	4,8	4 507,8	2,0	4 408,6	-0,6	5 481,9	-5,2
filety z piersi kurczaka	14 124,3	2,3	13 937,5	0,6	13 118,0	0,8	13 955,9	0,6	14 944,1	3,9
nogi z kurczaka	5 814,3	4,2	6 300,2	11,1	6 007,9	4,4	6 146,4	0,6	5 618,1	2,1
podudzia z kurczaka	6 098,7	-3,0	5 786,3	-3,9	7 093,8	-1,5	6 835,2	4,5	5 832,1	-1,5
uda z kurczaka	5 865,9	6,2	6 711,0	7,2	5 463,0	-1,4	6 064,4	-5,3	5 983,0	16,0
filety z piersi indyka	17 173,8	-0,3	16 870,7	-0,7	17 111,2	-1,0	16 827,6	-0,8	17 744,7	0,8
skrzydła z indyka	5 508,6	0,2	5 345,5	-2,1	5 362,9	-2,3	5 999,9	-0,2	5 866,7	6,8
udźce z indyka	9 667,7	0,8	9 464,8	1,5	9 529,5	-3,3	9 633,3	-1,3	10 095,6	0,3
podudzia z indyka	5 499,4	-2,3	5 603,1	-1,9	5 756,8	-6,6	5 676,2	-2,6	5 372,0	-2,9
wątroby z kurczaka	3 245,2	1,0	2 950,3	2,2	2 794,8				3 434,1	10,2
wątroby z indyka	5 612,8	3,5	5 594,3	2,0	5 928,8				5 680,5	7,3

Ceny sprzedaży mięsa drobiowego (KONFEKCJONOWANE) za okres: 11-17.07.2011

TOWAR	POLSKA		MAKROREGIONY*							
	cena w zł/tonę	Zmiana ceny [%]	PÓŁNOCNY		CENTRALNY		POŁUD-WSHOD		ZACHODNI	
			cena w zł/tonę	Zmiana ceny [%]	cena w zł/tonę	Zmiana ceny [%]	cena w zł/tonę	Zmiana ceny [%]	cena w zł/tonę	Zmiana ceny [%]
tuszki kurcząt patroszonych 65% bez szyj										
tuszki kurcząt patroszonych 65% z szyjami	6 284,1	-1,9	6 138,8	-0,8	6 782,4	-0,4	5 557,5	0,9	6 346,7	-5,7
tuszki indyków patroszonych 73%										
ćwiartki z kurczaka	5 338,8	3,3	5 055,8	2,7	5 663,9	5,1	4 722,0	1,5	5 270,3	4,2
skrzydła z kurczaka	6 091,9	1,8	6 380,3	0,4	6 260,3	3,9	5 051,3	2,0	5 982,4	0,3
filety z piersi kurczaka	14 465,7	-0,5	14 047,0	0,7	14 862,4	-0,2	14 289,3	0,7	14 328,2	-1,5
nogi z kurczaka	7 429,0	-0,1	7 421,0	0,1	7 775,6	0,5	9 450,8	-1,3	7 174,2	0,4
podudzia z kurczaka	7 927,5	0,5	7 525,6	-3,7	8 098,5	1,8	7 739,9	-1,7	7 924,8	0,9
uda z kurczaka	7 094,2	0,8	7 192,3	1,0	7 081,6	-0,1	6 645,8	10,6	7 114,5	0,2
filety z piersi indyka	17 229,4	2,7	16 468,8	0,6					18 697,1	3,8
skrzydła z indyka	6 447,6	-0,1	6 303,4	-0,3					6 484,1	-6,3
udźce z indyka	7 330,7	-10,3	7 193,4	-11,4					11 019,2	-18,1
podudzia z indyka	7 486,4	0,6	7 497,5	0,8					6 242,3	-6,2
wątroby z kurczaka	5 255,8	3,1	6 014,9	3,5	5 367,8	-2,2	3 185,1	-7,2	5 410,5	7,5
wątroby z indyka	6 739,8	-3,7	6 109,8	-0,8					7 730,7	-0,9







Średnie miesięczne ceny sprzedaży kurczaków i indyków (w zł/kg)

KURCZAKI

Miesiące/ Regiony	POLSKA	Północny	Centralny	Poł-wsch	Zachodni
I 2011	4,95	5,09	4,87	4,98	5,13
II 2011	5,33	5,43	5,29	5,48	5,35
III 2011	5,98	6,08	5,94	5,99	6,05
IV 2011	6,18	6,24	6,14	6,19	6,29
V 2011	5,29	5,62	5,15	5,20	5,74
VI 2011	5,32	5,58	5,23	5,30	5,61

INDYKI

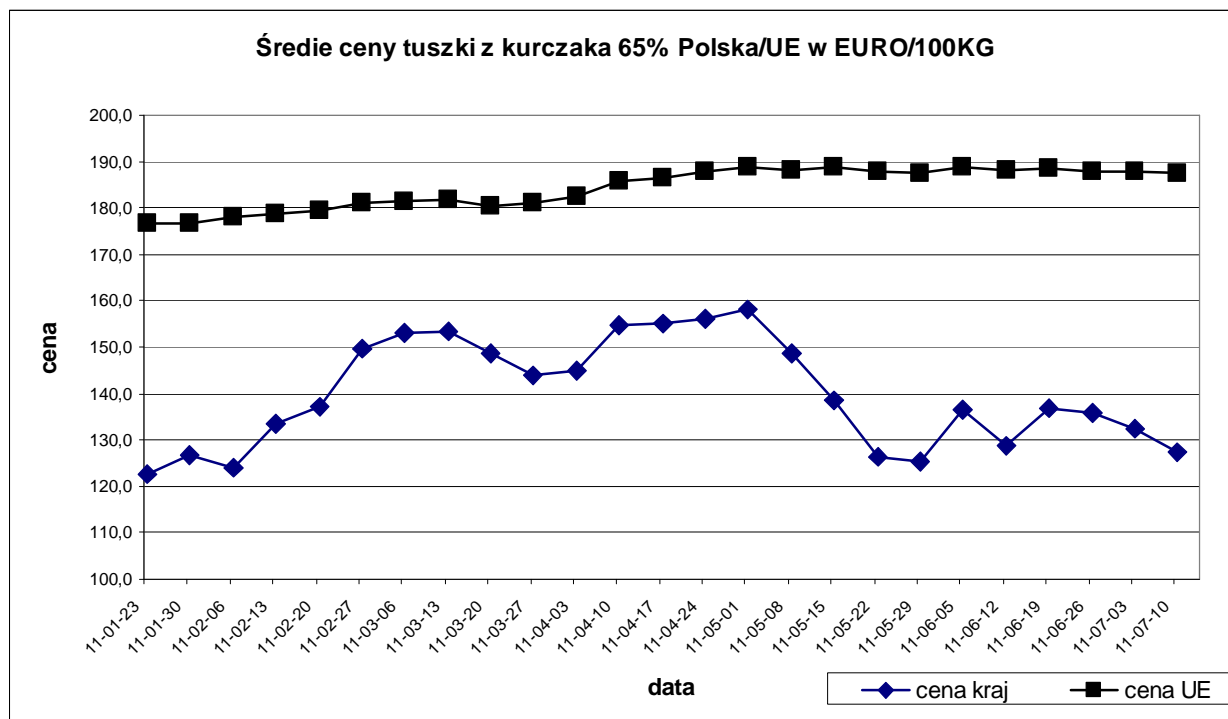
	POLSKA	Północny	Centralny	Poł-wsch	Zachodni
I 2011	7,27	n	n	n	n
II 2011	7,38	n	n	n	n
III 2011	7,76	n	n	n	n
IV 2011	9,08	n	n	n	n
V 2011	8,19	n	n	n	n
VI 2011	8,53	n	n	n	n

Średnie ceny sprzedaży mięsa z kurczaka
tuszka kurczaka 65%
(w euro i walucie krajowej za 100 kg)

		24-04-11	1-05-11	8-05-11	15-05-11	22-05-11	29-05-11	5-06-11	12-06-11	19-06-11	26-06-11	3-07-11	10-07-11	zmiany 1 mc
BELGIA	EUR	186,0	183,0	180,0	178,0	178,0	177,0	174,0	172,0	168,0	163,0	166,0	169,0	1,8
BULGARIA	EUR	155,3	161,7	143,6	151,0	146,4	158,2	140,8	157,4	149,6	148,8	151,7	143,5	-5,5
	BGN	303,7	316,2	280,8	295,3	286,3	309,3	275,5	307,8	292,6	291,1	296,8	280,6	-5,5
CZECHY	EUR	191,9	181,2	178,8	176,6	177,9	182,3	185,6	184,6	179,0	182,7	178,0	180,9	1,6
	CZK	4640,7	4379,0	4320,6	4283,5	4349,9	4478,3	4550,2	4472,2	4325,0	4434,5	4337,1	4391,9	1,3
DANIA	EUR	209,4	233,6	233,6	226,9	225,4	216,5	233,7	234,5	239,0	228,7	240,4	240,4	0,0
	DKK	1562,0	1742,0	1742,0	1692,0	1681,0	1614,0	1742,0	1749,0	1783,0	1706,0	1793,0	1793,0	0,0
NIEMCY	EUR	253,0	253,0	253,0	255,0	255,0	255,0	256,0	256,0	257,0	257,0	257,0	257,0	0,0
ESTONIA	EUR													0,0
GRECJA	EUR	213,0	213,0	213,0	213,0	213,0	213,0	212,0	219,0	216,0	216,0	216,0	216,0	0,0
HISZPANIA	EUR	174,2	175,8	179,2	184,9	185,6	186,2	188,3	190,7	191,3	193,1	194,3	195,0	0,3
FRANCJA	EUR	220,0	220,0	220,0	225,0	225,0	225,0	225,0	225,0	225,0	225,0	225,0	225,0	0,0
IRLANDIA	EUR	180,0	180,0	180,0	180,0	180,0	180,0	180,0	180,0	180,0	180,0	180,0	180,0	0,0
WŁOCHY	EUR	207,5	215,0	215,0	215,0	215,0	220,0	220,0	220,0	220,0	215,0	215,0	215,0	0,0
CYPR	EUR	247,4	247,6	247,6	247,4	245,8	245,7	247,0	247,0	247,4	247,4	247,4	247,4	0,0
ŁOTWA	EUR	165,3	156,3	183,3	164,9	155,0	170,4	156,8	163,8	161,1	182,4	175,8	164,8	-6,3
	LVL	117,3	110,9	130,0	117,0	110,0	120,9	111,3	116,1	114,2	129,3	124,7	116,9	-6,3
LITWA	EUR	155,5	156,1	155,9	146,5	152,3	151,7	150,2	152,2	153,0	154,5	154,0	155,3	0,8
	LTL	536,7	538,9	538,4	505,9	525,8	523,8	518,7	525,6	528,2	533,3	531,8	536,3	0,8
WĘGRY	EUR	176,8	176,7	172,6	171,2	175,7	172,4	179,1	178,9	176,9	179,8	177,0	178,2	0,7
	HUF	46890,1	46708,1	45710,7	45422,1	47116,1	46427,5	47760,7	47451,1	47117,3	48264,8	47306,1	47054,1	-0,5
MALTA	EUR	199,1	199,1	202,1	202,1	202,1	198,9	198,9	198,9	198,9	199,5	199,5	199,5	0,0
HOLANDIA	EUR	196,0	196,0	198,0	198,0	198,0	194,0	194,0	193,0	188,0	188,0	188,0	188,0	0,0
AUSTRIA	EUR	188,9	190,2	189,5	192,7	193,4	190,9	194,2	194,3	193,3	190,6	191,1	191,1	0,0
POLSKA	EUR	156,1	158,2	148,6	138,7	126,2	125,3	136,5	128,7	136,8	136,0	132,5	127,2	-4,0
	PLN	618,1	623,3	585,7	544,2	495,5	496,0	541,0	508,5	540,6	542,0	528,6	502,4	-5,0
PORTUGALIA	EUR	183,0	181,0	189,0	190,0	183,0	170,0	160,0	159,0	159,0	164,0	170,0	173,0	1,8
RUMUNIA	EUR	169,5	169,9	168,1	171,0	171,2	170,6	168,0	166,4	164,1	161,7	161,6	160,8	-0,5
	RON	693,0	693,0	690,0	702,0	704,0	704,0	691,0	691,0	689,0	685,0	683,0	677,0	-0,9
SŁOWENIA	EUR	196,3	194,9	187,8	193,8	194,2	199,5	191,8	180,9	199,1	198,0	194,9	195,2	0,2
SŁOWACJA	EUR	174,8	178,8	177,2	180,9	182,1	180,5	176,9	178,8	180,1	185,5	179,0	181,3	1,3
FINLANDIA	EUR	248,3	248,8	247,9	248,6	247,8	250,8	250,4	247,2	250,4	248,9	250,5	248,7	-0,7
SZWECJA	EUR	225,7	223,8	213,2	222,5	222,9	215,1	220,4	219,3	229,0	215,5	213,3	206,1	-3,4
	SEK	2012,0	1995,0	1916,0	1998,0	2000,0	1918,0	1969,0	1983,0	2096,0	1976,0	1958,0	1874,0	-4,3
ANGLIA	EUR	139,8	139,1	139,3	141,7	141,7	142,9	141,7	139,6	141,0	140,1	138,4	138,4	0,0
	GBP	123,2	123,4	124,3	124,3	124,3	124,3	124,3	124,3	124,3	124,3	124,3	124,3	0,0
EU	EUR	187,84	188,85	188,05	188,91	187,75	187,52	188,88	188,11	188,63	187,98	187,79	187,52	-0,1

Średnie miesięczne ceny sprzedaży mięsa z kurczaka
tuszka kurczaka 65%
(w euro i walucie krajowej za 100 kg)

		June 10	July 10	Aug 10	Sep 10	Oct 10	Nov 10	Dec-10	Jan-11	Feb-11	Mch 11	April 11	May 11	June 11	zmiana - 1 rok
BELGIA	EUR	168,2	177,3	177,7	170,8	158,2	159,9	170,0	171,9	172,4	178,7	185,6	178,1	168,5	0,2
BULGARIA	EUR	138,4	145,9	139,1	140,9	136,1	138,4	146,9	142,0	146,1	142,4	156,8	149,6	150,1	8,5
	BGN	270,6	285,3	272,1	275,6	266,3	270,6	287,3	277,6	285,7	278,6	306,7	292,5	293,5	8,5
CZECHY	EUR	166,1	167,9	174,3	174,6	178,5	178,2	175,4	182,0	182,4	180,4	183,7	179,4	182,1	9,7
	CZK	4282,6	4257,2	4323,3	4305,8	4380,4	4390,5	4410,8	4458,9	4428,2	4400,0	4466,0	4371,1	4424,0	3,3
DANIA	EUR	188,1	196,2	197,1	201,9	215,1	207,4	211,3	208,7	215,0	214,4	215,0	226,4	234,9	24,9
	DKK	1399,6	1462,2	1468,7	1503,7	1603,7	1545,9	1574,8	1555,4	1602,6	1599,2	1603,4	1688,0	1751,6	25,2
NIEMCY	EUR	243,8	244,6	245,2	249,7	250,0	249,9	249,8	250,0	249,0	250,4	252,6	254,5	256,6	5,3
ESTONIA	EUR														0,0
	EEL														0,0
GRECJA	EUR	210,0	210,0	210,0	210,0	210,0	212,3	212,5	211,4	212,0	212,4	213,0	212,9	216,0	2,9
HISZPANIA	EUR	134,8	157,4	169,1	182,8	189,0	170,2	168,3	160,5	165,0	166,1	171,5	184,0	191,5	42,0
FRANCJA	EUR	195,0	195,0	195,2	203,8	205,0	208,1	210,0	216,6	220,0	220,0	220,0	223,7	225,0	15,4
IRLANDIA	EUR	182,0	181,2	180,0	180,0	180,0	180,0	180,0	180,0	180,0	180,0	180,0	180,0	180,0	-1,1
WŁOCHY	EUR	174,7	180,0	184,2	188,8	185,4	192,8	201,3	201,9	191,3	195,5	207,8	216,5	218,2	24,9
CYPR	EUR	235,4	238,2	238,2	243,9	245,0	245,6	245,2	245,9	245,4	245,7	247,3	246,7	247,2	5,0
LITWA	EUR	170,9	153,2	164,1	167,9	182,0	176,8	178,0	176,7	185,4	168,3	172,0	167,3	167,9	-1,8
	LVL	121,0	108,6	116,2	119,0	129,1	125,5	126,3	124,4	130,5	119,0	122,0	118,7	119,1	-1,6
ŁOTWA	EUR	147,9	148,9	148,6	149,2	146,6	143,8	143,7	140,7	144,4	153,0	155,2	151,7	152,8	3,4
	LTL	510,5	514,2	513,0	515,3	506,1	496,7	496,1	486,0	498,5	528,1	536,0	523,6	527,7	3,4
WĘGRY	EUR	165,0	164,5	167,1	166,1	173,5	171,9	167,3	167,3	168,7	170,3	175,2	173,5	178,4	8,1
	HUF	46449,5	46681,5	47017,5	46887,9	47588,0	47315,3	46453,2	46100,4	45750,7	46166,5	46483,4	46289,2	47595,3	2,5
MALTA	EUR	190,3	194,8	194,5	194,3	194,4	194,8	196,9	197,8	198,7	199,1	199,1	201,1	199,1	4,6
HOLANDIA	EUR	171,0	183,2	186,5	190,0	183,2	181,0	181,0	178,9	182,0	187,1	195,5	196,8	190,2	11,2
AUSTRIA	PLN	187,8	187,2	187,8	187,0	188,7	192,9	192,1	191,7	190,6	190,8	190,6	191,7	192,8	2,6
POLSKA	EUR	133,1	129,2	140,5	134,2	116,1	112,6	112,7	126,2	137,2	149,1	154,9	135,6	134,1	0,7
	PLN	546,6	527,5	560,7	531,0	459,0	444,4	450,8	491,3	538,7	598,8	614,7	534,0	531,9	-2,7
PORTUGALIA	EUR	163,8	158,3	191,7	182,7	171,9	159,7	165,1	156,8	163,9	151,7	177,8	181,5	161,8	-1,2
RUMUNIA	EUR	143,6	143,1	149,7	154,4	158,7	157,0	155,9	155,6	156,6	161,8	167,8	170,0	164,4	14,5
	RON	608,3	610,6	634,6	658,2	679,0	674,3	669,2	663,4	665,3	674,0	688,1	699,4	688,6	13,2
SŁOWENIA	EUR	191,5	192,5	198,1	192,0	187,8	189,5	191,1	193,8	195,7	196,8	194,5	193,7	192,8	0,7
SŁOWACJA	EUR	170,3	167,7	172,4	177,2	170,0	168,2	169,2	170,4	168,0	171,8	177,0	179,9	180,4	5,9
FINLANDIA	EUR	238,5	238,5	239,0	238,8	239,3	237,1	237,4	236,2	241,7	246,0	249,5	248,9	249,3	4,5
SZWECJA	EUR	198,6	198,1	205,2	206,1	208,2	211,0	216,9	215,0	214,0	214,3	223,7	218,7	220,1	10,8
	SEK	1901,6	1880,5	1934,0	1903,9	1930,6	1966,8	1967,2	1918,5	1882,1	1903,3	2003,7	1959,9	2002,1	5,3
ANGLIA	EUR	136,6	133,3	132,3	132,2	128,8	131,6	132,5	128,4	135,4	135,4	138,3	141,3	140,2	2,7
	GBP	113,3	111,3	109,1	110,8	112,7	112,6	112,3	108,8	114,6	117,3	122,1	124,2	124,3	9,7
UE	EUR	167,32	171,20	175,83	178,73	176,64	174,75	176,09	176,44	179,33	181,46	186,71	188,14	188,29	12,5



HANDEL ZAGRANICZNY

UWAGA: Dane w trakcie weryfikacji - mogą być obarczone istotnymi błędami

OGÓLEM

CN	Nazwa towaru	EKSPORT/WYWÓZ					
		Wartość [tys. EUR]		Wartość [tys. PLN]		Wolumen [tony]	
		I-IV 2010r.	I-IV 2011r.*	I-IV 2010r.	I-IV 2011r.*	I-IV 2010r.	I-IV 2011r.*
RAZEM drób żywy i mięso		205 803	226 037	825 026	893 879	123 847	122 550
0105	Drób żywy	9 454	9 528	37 939	37 714	3 475	2 761
0207	Mięso drobiowe	196 349	216 509	787 087	856 165	120 372	119 789

IMPORT/PRZYWÓZ						SALDO	
Wartość [tys. EUR]		Wartość [tys. PLN]		Wolumen [tony]		Wartość [tys. EUR]	
I-IV 2010r.	I-IV 2011r.*	I-IV 2010r.	I-IV 2011r.*	I-IV 2010r.	I-IV 2011r.*	I-IV 2010r.	I-IV 2011r.*
30 051	34 042	120 547	134 608	22 583	25 551	175 752	191 996
19 474	25 619	78 096	101 336	11 560	18 020	-10 020	-16 090
10 577	8 423	42 451	33 272	11 023	7 531	185 772	208 086

UNIA EUROPEJSKA-27

CN	Nazwa towaru	EKSPORT/WYWÓZ					
		Wartość [tys. EUR]		Wartość [tys. PLN]		Wolumen [tony]	
		I-IV 2010r.	I-IV 2011r.*	I-IV 2010r.	I-IV 2011r.*	I-IV 2010r.	I-IV 2011r.*
RAZEM drób żywy i mięso		181 396	198 063	727 493	783 298	100 475	94 862
0105	Drób żywy	3 526	3 558	14 216	14 096	2 864	2 233
0207	Mięso drobiowe	177 870	194 505	713 277	769 202	97 611	92 629

IMPORT/PRZYWÓZ						SALDO	
Wartość [tys. EUR]		Wartość [tys. PLN]		Wolumen [tony]		Wartość [tys. EUR]	
I-IV 2010r.	I-IV 2011r.*	I-IV 2010r.	I-IV 2011r.*	I-IV 2010r.	I-IV 2011r.*	I-IV 2010r.	I-IV 2011r.*
29 958	33 781	120 173	133 567	22 509	25 539	151 437	164 283
19 474	25 412	78 096	100 507	11 560	18 015	-15 948	-21 853
10 484	8 369	42 077	33 060	10 949	7 524	167 385	186 136

Mięso drobiowe - kod CN 0207

WAŻNIEJSZE KRAJE

EKSPORT							
I-IV 2010r				I-IV 2011r*			
Kraj	Wartość [tys. EUR]	Wartość [tys. PLN]	Wolumen [tony]	Kraj	Wartość [tys. EUR]	Wartość [tys. PLN]	Wolumen [tony]
OGÓLEM	196 349	787 087	120 372	OGÓLEM	216 509	856 165	119 789
Niemcy	48 579	194 643	21 164	Niemcy	53 675	212 522	19 657
Wielka Brytania	27 896	111 806	10 814	Wielka Brytania	27 738	109 820	9 209
Republika Czeska	22 602	90 690	13 943	Republika Czeska	24 496	96 777	13 637
Niderlandy	15 049	60 346	10 491	Francja	17 912	70 720	7 550
Francja	14 952	60 093	6 781	Niderlandy	14 630	57 754	9 318
Słowacja	11 560	46 284	8 574	Słowacja	10 615	41 962	7 084
Hongkong	7 405	29 710	8 076	Hongkong	9 155	36 157	12 064
Litwa	5 512	22 125	4 765	Litwa	5 778	22 876	3 830
Belgia	4 741	18 988	1 939	Hiszpania	5 591	22 030	2 653
Austria	4 220	16 965	1 570	Austria	5 249	20 829	1 762
Rumunia	3 522	14 158	3 057	Belgia	5 234	20 712	1 715
Irlandia	3 353	13 420	1 148	Dania	4 688	18 500	3 238
Hiszpania	3 268	13 043	2 477	Benin	4 666	18 485	3 987
Dania	2 660	10 749	2 417	Bulgaria	3 571	14 116	3 686
Benin	2 655	10 578	2 635	Irlandia	3 454	13 659	1 056
Wietnam	2 561	10 214	3 935	Węgry	3 345	13 218	3 193

* - Dane wstępne

Mięso drobiowe - kod CN 0207

WAŻNIEJSZE KRAJE

IMPORT							
I-IV 2010r				I-IV 2011r*			
Kraj	Wartość [tys. EUR]	Wartość [tys. PLN]	Wolumen [tony]	Kraj	Wartość [tys. EUR]	Wartość [tys. PLN]	Wolumen [tony]
OGÓLEM	10 577	42 451	11 023	OGÓLEM	8 423	33 272	7 531
Słowacja	2 189	8 690	1 804	Niderlandy	1 958	7 765	1 911
Niemcy	1 928	7 773	2 404	Niemcy	1 556	6 157	1 219
Wielka Brytania	1 926	7 743	1 885	Wielka Brytania	1 256	4 962	1 117
Niderlandy	1 384	5 578	1 430	Słowacja	1 136	4 442	505
Francja	686	2 763	717	Włochy	629	2 490	553
Belgia	648	2 617	1 172	Węgry	474	1 864	1 032
Włochy	558	2 228	569	Portugalia	382	1 533	112
Republika Czeska	440	1 773	379	Dania	332	1 303	258
Portugalia	196	793	72	Francja	144	569	184
Hiszpania	162	637	147	Hiszpania	138	544	85
Węgry	105	422	124	Finlandia	127	498	132
Dania	92	374	54	Belgia	82	325	131
Litwa	86	340	118	Estonia	72	281	124
Brazylia	58	240	69	Tajlandia	49	196	7
Finlandia	46	187	30	Austria	37	146	75
Tajlandia	34	132	6	Słowenia	25	96	18

drób żywy - kod CN 0105**WAŻNIEJSZE KRAJE**

EKSPORT							
I-IV 2010r				I-IV 2011r*			
Kraj	Wartość [tys. EUR]	Wartość [tys. PLN]	Wolumen [tony]	Kraj	Wartość [tys. EUR]	Wartość [tys. PLN]	Wolumen [tony]
OGÓLEM	9 454	37 939	3 475	OGÓLEM	9 528	37 714	2 761
Ukraina	4 238	16 937	534	Ukraina	3 432	13 580	398
Niemcy	2 772	11 235	2 626	Niemcy	2 318	9 176	1 839
Rosja	913	3 656	29	Rosja	1 196	4 710	31
Białoruś	543	2 167	46	Białoruś	835	3 312	94
Litwa	399	1 585	31	Litwa	721	2 856	46
Niderlandy	160	630	176	Niderlandy	249	989	235
Syria	145	589	1	Syria	184	716	1
Serbia	90	374	1	India	161	650	1
Francja	88	342	27	Francja	134	534	42
Słowacja	53	212	2	Egipt	124	501	2
Włochy	27	109	1	Republika Czeska	114	451	4

drób żywy - kod CN 0105**WAŻNIEJSZE KRAJE**

IMPORT							
I-IV 2010r				I-IV 2011r*			
Kraj	Wartość [tys. EUR]	Wartość [tys. PLN]	Wolumen [tony]	Kraj	Wartość [tys. EUR]	Wartość [tys. PLN]	Wolumen [tony]
OGÓLEM	19 474	78 096	11 560	OGÓLEM	25 619	101 336	18 020
Republika Czeska	5 118	20 501	3 370	Republika Czeska	6 480	25 604	5 284
Niemcy	5 104	20 572	2 977	Niemcy	5 700	22 551	2 999
Niderlandy	2 765	11 069	1 872	Słowacja	4 873	19 282	5 515
Słowacja	2 077	8 301	2 458	Niderlandy	2 252	8 896	1 812
Francja	1 584	6 298	123	Francja	1 931	7 644	362
Dania	1 003	4 051	125	Litwa	1 116	4 410	1 547
Austria	654	2 622	22	Dania	833	3 292	99
Włochy	531	2 116	36	Austria	811	3 211	25
Litwa	323	1 294	341	Włochy	616	2 443	45
Węgry	165	669	145	Węgry	439	1 737	324
Wielka Brytania	65	260	2	Wielka Brytania	362	1 435	2

Biuletyn „*Rynek mięsa drobiowego*” ukazuje się w każdy czwartek o godz. 13⁰⁰.

Wydawca:

Ministerstwo Rolnictwa i Rozwoju Wsi, Departament Rynków Rolnych

ul. Wspólna 30

00-930 Warszawa

tel. (022) 623-16-06

fax (022) 623-27-06

Internet: [strona ZSRiR](#)

Autor:

Małgorzata Czeczko, tel. (022) 623-16-06; E-mail: Malgorzata.Czeczko@minrol.gov.pl

Warunki otrzymania biuletynu:

Biuletyn udostępniany jest wszystkim zainteresowanym bezpłatnie.