

RYNEK MIĘSA DROBIOWEGO

Nr 26/2012
5 lipca 2012 r.

NOTOWANIA Z OKRESU:25.06-1.07.2012r.



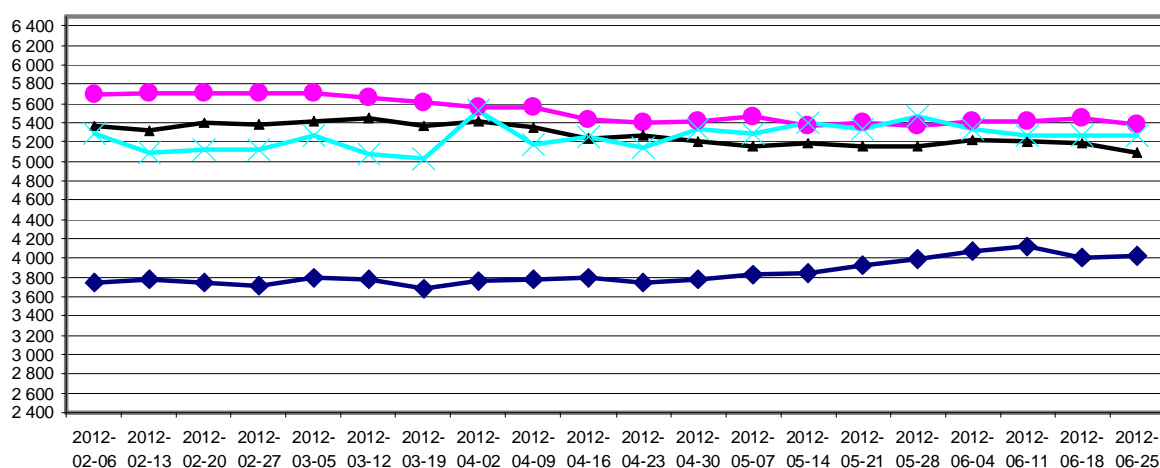
Badanie cen skupu i sprzedaży prowadzone jest na reprezentatywnej próbie, natomiast cen giełdowych na wybranych giełdach towarowych. Średnie ceny netto liczone są jako średnia ważona.

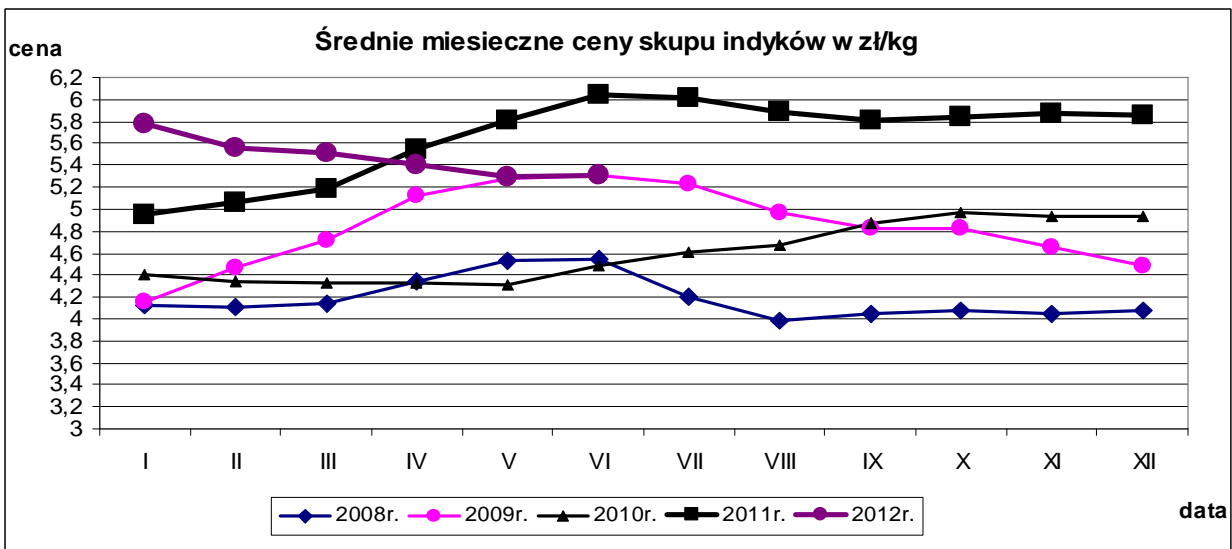
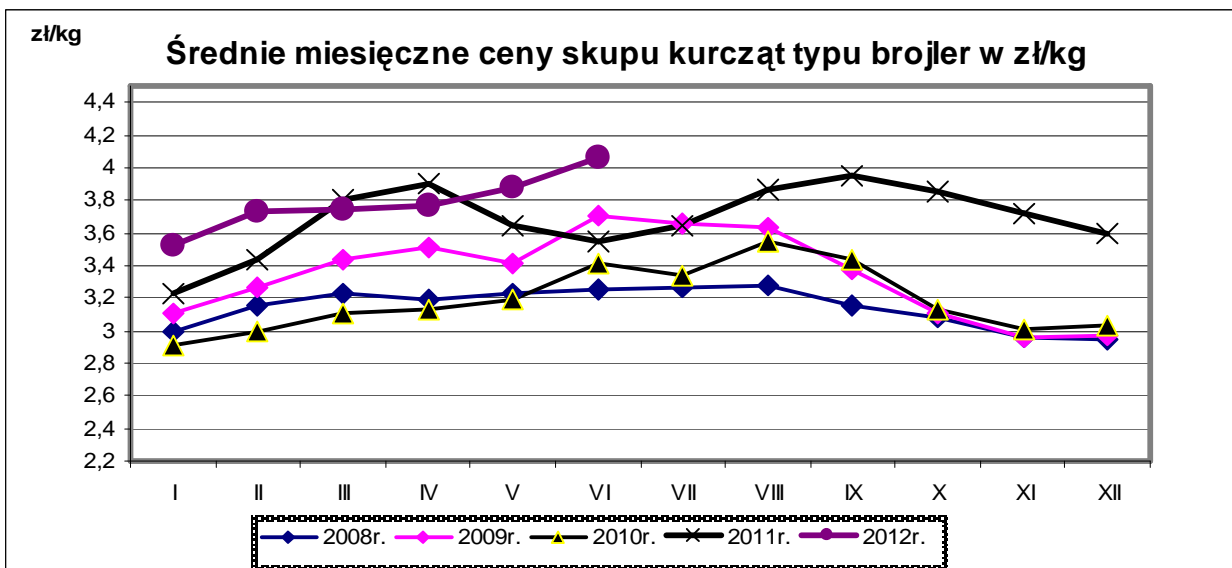
Średnie ceny skupu w zakładach drobiarskich

Z uwagi na zbyt małą ilość podmiotów przesyłających dane nie prezentujemy cen towarów we wszystkich regionach (nieidentyfikowalność danych rynkowych).

TOWAR	POLSKA		MAKROREGIONY*							
	cena w zł/tonę	Zmiana ceny [%]	PÓLNOCNY		CENTRALNY		POŁUD-WSCHÓD		ZACHODNI	
			cena w zł/tonę	Zmiana ceny [%]	cena w zł/tonę	Zmiana ceny [%]	cena w zł/tonę	Zmiana ceny [%]	cena w zł/tonę	Zmiana ceny [%]
kurczęta typu brojler	4 015,9	0,1	4 068,9	-1,0	4 049,6	1,0	4 075,3	0,8	3 910,2	-1,0
indyory	5 383,1	-1,3	5 316,2	-1,6	5 500,0	0,2			5 498,9	-0,5
indyczki	5 084,4	-1,9	4 777,9	-4,9	5 299,7	-0,2	5 291,5	-0,2	5 354,2	-0,1
kaczki typu brojler	5 276,2	0,1								
gęsi typu brojler	8 170,5	4,3								
gęsi tuczone	9 190,6	-5,4								
kury nieśne ze stad reprodukcyjnych										
kury nieśne ze stad towarowych										
kury mięsne ze stad reprodukcyjnych,	2 454,3	6,3								
kury mięsne ze stad towarowych.										

cena Ceny skupu drobiu rzeźnego w zł/tonę





Porównanie aktualnych cen skupu i sprzedaży drobiu (25.06-1.07.2012r) z cenami w analogicznym okresie roku 2011 i ubiegłym tygodniem.

Towar	CENA [zł/kg]					OBROTY	
	1.07.2012	24.06.2012	3.07.2011	Zmiana tygodniowa	Zmiana roczna	Zmiana tygodniowa	Zmiana roczna
Średnie ceny skupu drobiu rzeźnego							
Kurczęta typu brojler	4,02	4,01	3,54	0,1%	13,4%	↓	↑
Indory	5,38	5,45	6,09	-1,2%	-11,6%	↑	↑
Indyczki	5,08	5,18	5,91	-1,8%	-14,0%	↓	↑
Kaczki typu brojler	5,28	5,27	5,17	0,1%	2,1%	↑	↓
Tuszki kurcząt patroszonych 65%	6,19	6,02	5,29	2,9%	17,0%	↓	↔
Ćwiartki z kurczaka	5,08	5,18	4,32	-1,9%	17,6%	↓	↑
Filety z piersi kurczaka	14,55	14,93	14,36	-2,6%	1,3%	↓	↑
Filety z piersi indyka	15,64	15,67	17,42	-0,2%	-10,2%	↑	↓
Skrzydła z indyka	5,70	5,67	5,56	0,6%	2,5%	↓	↑
Udźce z indyka	9,47	9,53	9,27	-0,7%	2,1%	↑	↑
Podudzia z indyka	5,18	5,39	5,92	-3,9%	-12,5%	↔	↑

Średnie ceny sprzedaży w zakładach drobiarskich

Ceny sprzedaży mięsa drobiowego za okres:

2012-06-25 - 2012-07-01

TOWAR	POLSKA		MAKROREGIONY*							
	cena w zł/tonę	Zmiana ceny [%]	PÓLNOCNY		CENTRALNY		POŁUD-WSHOD		ZACHODNI	
			cena w zł/tonę	Zmiana ceny [%]	cena w zł/tonę	Zmiana ceny [%]	cena w zł/tonę	Zmiana ceny [%]	cena w zł/tonę	Zmiana ceny [%]
tuszki kurcząt patroszonych 65% bez szyj	6 803	2,1	7 155	6,7	7 147	1,6			6 611	3,4
tuszki kurcząt patroszonych 65% z szyjami	6 176	2,9	6 428	1,3	6 051	2,4	6 543	8,9	6 312	-0,5
tuszki indyków patroszonych 73%	8 926	1,0	9 425	3,1	10 705	2,6			8 677	0,5
ćwiartki z kurczaka	5 079	-2,0	5 189	-4,0	5 119	-0,8	5 014	-2,5	5 029	-2,1
skrzydła z kurczaka	6 029	2,8	6 353	-1,0	5 817	8,5	4 912	-6,8	6 438	3,0
filety z piersi kurczaka	14 545	-2,6	14 524	-0,8	13 950	-3,1	14 894	0,9	15 611	-0,1
nogi z kurczaka	6 712	0,8	6 922	-3,8	7 075	-0,5	7 938	-0,2	6 445	1,2
podudzia z kurczaka	7 555	0,0	7 582	1,0	7 702	-0,3	7 629	0,4	7 347	-0,5
uda z kurczaka	6 819	1,2	7 206	3,2	6 709	2,2	7 160	2,6	6 498	-2,3
filety z piersi indyka	15 641	-0,2	15 946	1,4	15 207	-2,6	14 912	-0,4	15 520	-0,8
skrzydła z indyka	5 700	0,6	5 614	1,2	5 898	3,2	5 788	-1,1	5 749	-1,2
udźce z indyka	9 465	-0,7	9 186	-0,3	9 301	0,7	9 256	-1,8	10 291	-1,1
podudzia z indyka	5 179	-3,9	5 402	0,1	5 428	-11,0			5 021	-1,5
wątroby z kurczaka	3 758	0,6	3 635	-1,7	3 394	-0,4	4 867	-1,8	3 973	1,6
wątroby z indyka	5 430	-1,2	5 449	-2,5	5 235	-3,0			5 483	0,5

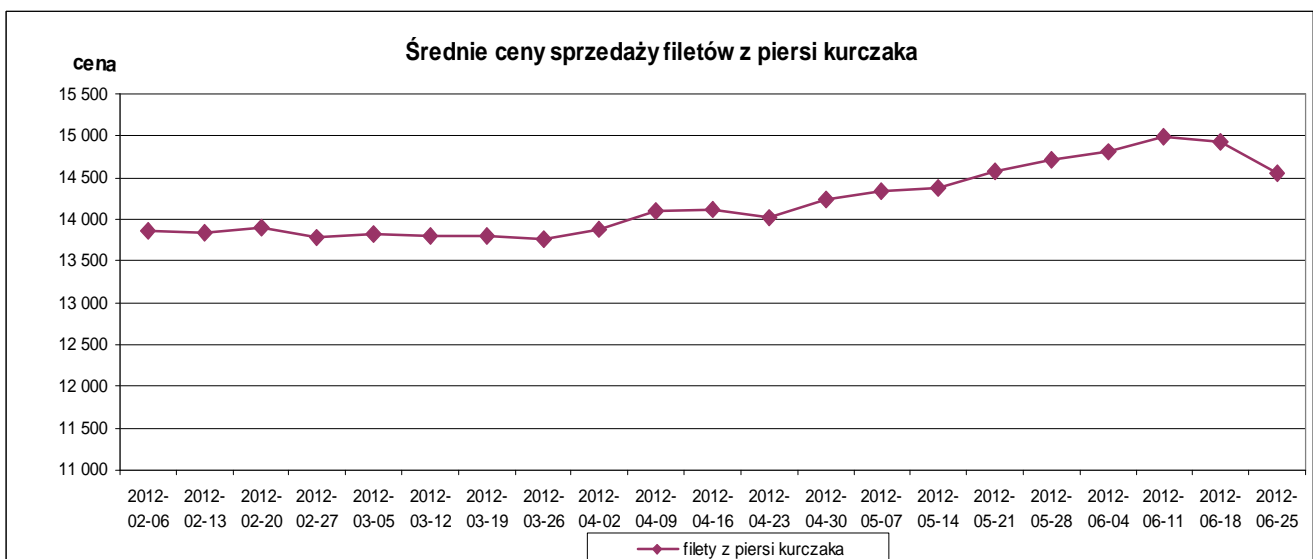
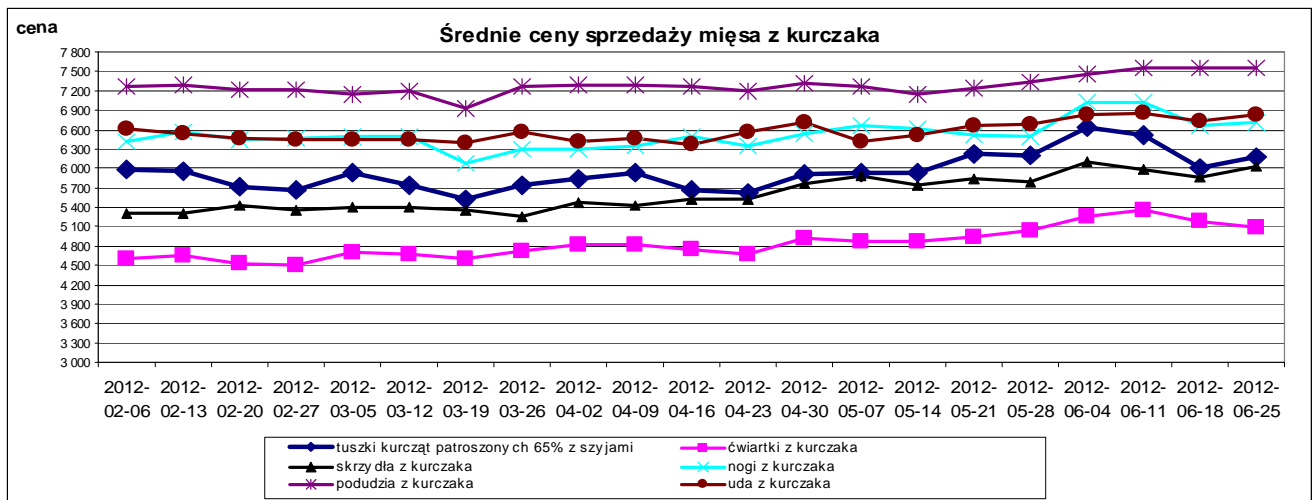
Ceny sprzedaży mięsa drobiowego (LUZEM) za okres:

2012-06-25 - 2012-07-01

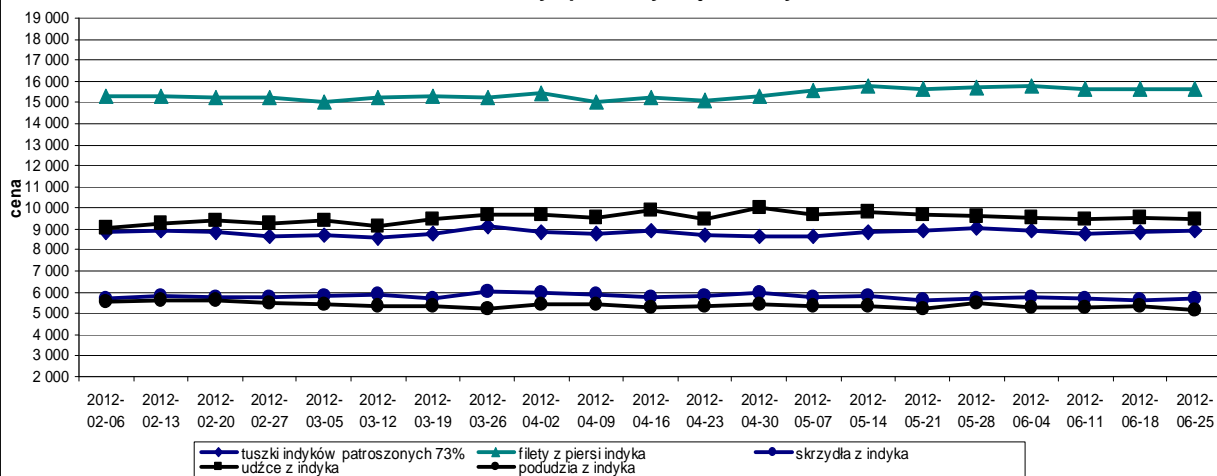
TOWAR	POLSKA		MAKROREGIONY*							
	cena w zł/tonę	Zmiana ceny [%]	PÓLNOCNY		CENTRALNY		POŁUD-WSHOD		ZACHODNI	
			cena w zł/tonę	Zmiana ceny [%]	cena w zł/tonę	Zmiana ceny [%]	cena w zł/tonę	Zmiana ceny [%]	cena w zł/tonę	Zmiana ceny [%]
tuszki kurcząt patroszonych 65% bez szyj	6 802,6	2,1	7 154,7	6,7	7 147,2	1,6			6 610,6	3,4
tuszki kurcząt patroszonych 65% z szyjami	6 125,3	3,2	6 394,6	1,7	6 003,4	2,4	6 514,2	10,1	6 269,4	0,0
tuszki indyków patroszonych 73%	8 844,2	0,8	9 424,6	3,1	9 873,8	0,8			8 677,0	0,5
ćwiartki z kurczaka	4 936,2	-2,1	4 935,9	-3,6	4 862,1	-1,2	4 997,6	-2,6	4 967,4	-2,3
skrzydła z kurczaka	5 903,7	2,8	6 337,9	-1,1	5 149,2	3,9	4 684,9	-9,4	6 440,5	3,1
filety z piersi kurczaka	14 317,8	-3,0	14 347,0	-0,8	13 607,4	-1,3	14 895,0	1,0	15 675,6	0,4
nogi z kurczaka	6 601,7	1,5	6 919,1	-3,8	6 703,8	0,1	7 211,0	-0,5	6 400,9	1,5
podudzia z kurczaka	6 842,5	-0,8	6 845,9	-0,4	6 968,2	-1,6	7 232,8	0,3	6 686,4	-0,9
uda z kurczaka	6 147,8	-1,6	6 705,8	0,8	6 166,9	3,4	6 773,0	2,7	5 523,8	-6,9
filety z piersi indyka	15 335,8	-0,4	15 522,3	0,8	14 773,4	-2,2	14 911,8	-0,4	15 386,8	-1,1
skrzydła z indyka	5 602,5	-0,1	5 440,3	0,0	5 834,9	2,8	5 788,5	-1,1	5 734,1	-1,3
udźce z indyka	9 413,0	-1,5	9 076,0	-1,6	9 268,8	0,6	9 255,5	-1,8	10 283,7	-1,1
podudzia z indyka	5 127,1	-4,0	5 284,4	-0,1	5 171,4	-14,6			5 016,4	-1,5
wątroby z kurczaka	3 621,6	0,5	3 614,8	-1,7	3 218,1	-0,1	5 007,1	-1,9	3 775,0	0,7
wątroby z indyka	5 288,9	-1,2	5 368,0	-2,4	4 965,0	2,3			5 308,6	-1,5

Ceny sprzedaży mięsa drobiowego (KONFEKCJONOWANE) za okres: 25.06-1.07.2012

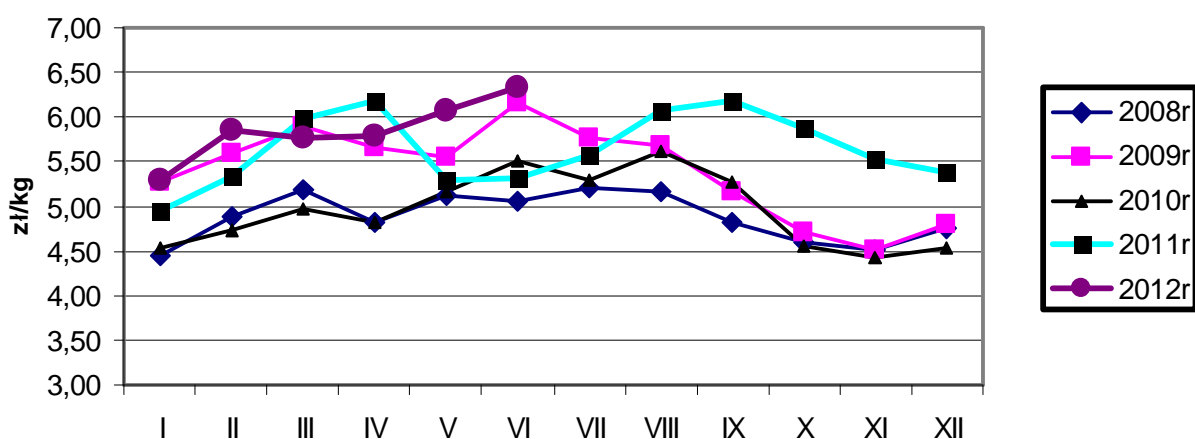
TOWAR	POLSKA		MAKROREGIONY*								
			PÓŁNOCNY		CENTRALNY		POŁUD-WSHOD		ZACHODNI		
	cena w zł/tonę	Zmiana ceny [%]	cena w zł/tonę	Zmiana ceny [%]	cena w zł/tonę	Zmiana ceny [%]	cena w zł/tonę	Zmiana ceny [%]	cena w zł/tonę	Zmiana ceny [%]	
tuszki kurcząt patroszonych 65% bez szyj											
tuszki kurcząt patroszonych 65% z szyjami	6 869,1	-0,6	6 907,9	-0,7	7 213,6	1,1	6 775,2	0,5	6 535,4	-2,7	
tuszki indyków patroszonych 73%											
ćwiartki z kurczaka	5 996,3	1,3	6 143,4	-1,3	6 107,5	1,9	5 252,2	-1,5	5 781,7	2,5	
skrzydła z kurczaka	6 335,9	-11,3	6 493,8	0,4			5 982,7	3,2	6 301,7	-1,0	
filety z piersi kurczaka	15 230,2	-0,2	14 829,6	-1,0	15 257,1	0,6	14 890,0	0,2	15 453,0	-1,1	
nogi z kurczaka	7 529,5	-5,3	8 057,3	2,1	8 484,0	-0,2	10 173,8	7,9	6 748,4	-5,7	
podudzia z kurczaka	8 093,8	0,0	8 216,1	0,1	8 025,1	0,4	8 126,9	0,1	8 079,1	-0,8	
uda z kurczaka	7 436,5	2,2	7 497,5	-0,1	7 450,5	5,2	7 577,6	-0,2	7 325,4	-0,3	
filety z piersi indyka	16 755,8	1,3	17 162,0	3,3					16 021,9	0,3	
skrzydła z indyka	6 862,0	-5,6	6 805,7	-5,9					6 800,4	0,4	
udźce z indyka	10 201,6	10,7	10 141,3	11,1					11 100,7	1,6	
podudzia z indyka	7 246,4	-0,5	7 130,1	-0,7					6 975,6	0,7	
wątroby z kurczaka	5 022,1	-0,1	3 717,9	-1,6	5 741,8	0,1	3 365,9	-5,2	5 560,4	-2,0	
wątroby z indyka	6 535,7	-3,8	5 860,4	-4,2					7 456,2	8,7	



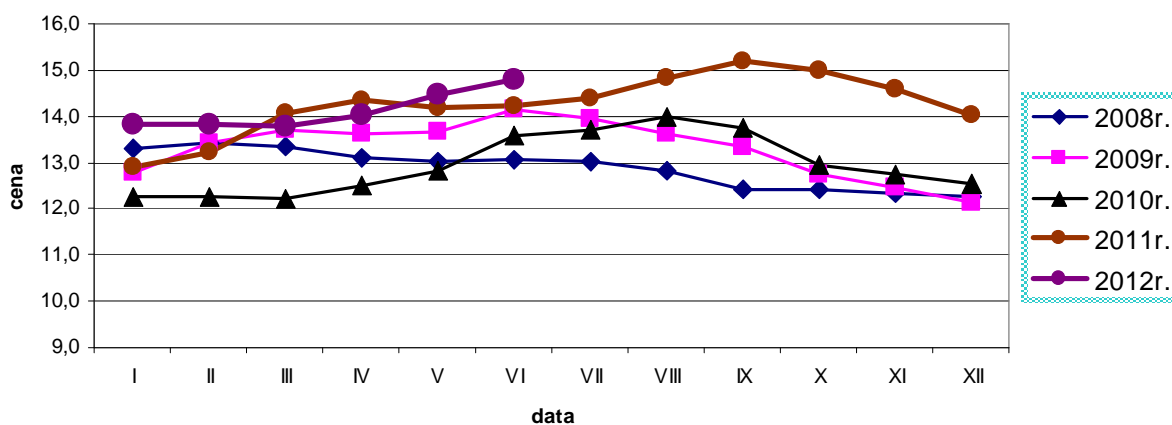
Średnie ceny sprzedaży mięsa z indyka



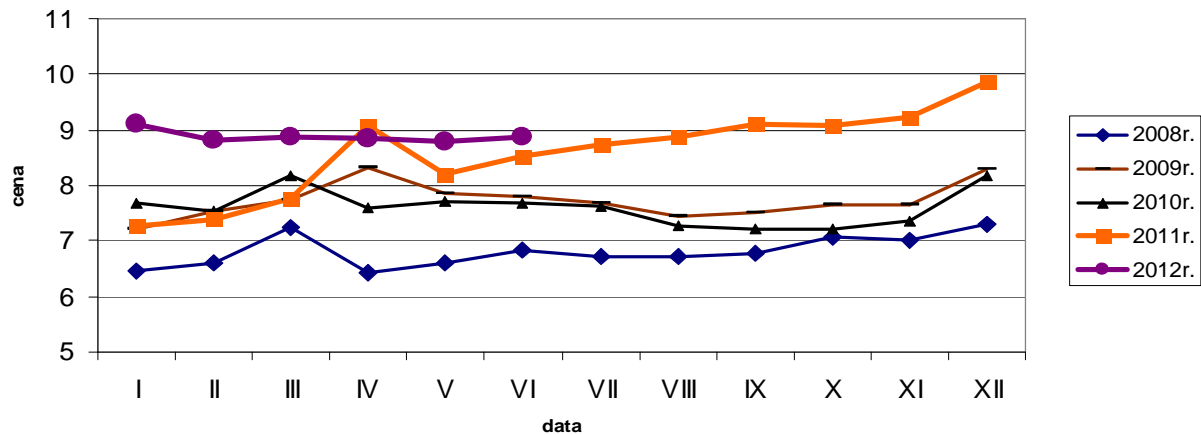
Średnie ceny sprzedaży tuszki z kurczaka 65% w zł/kg



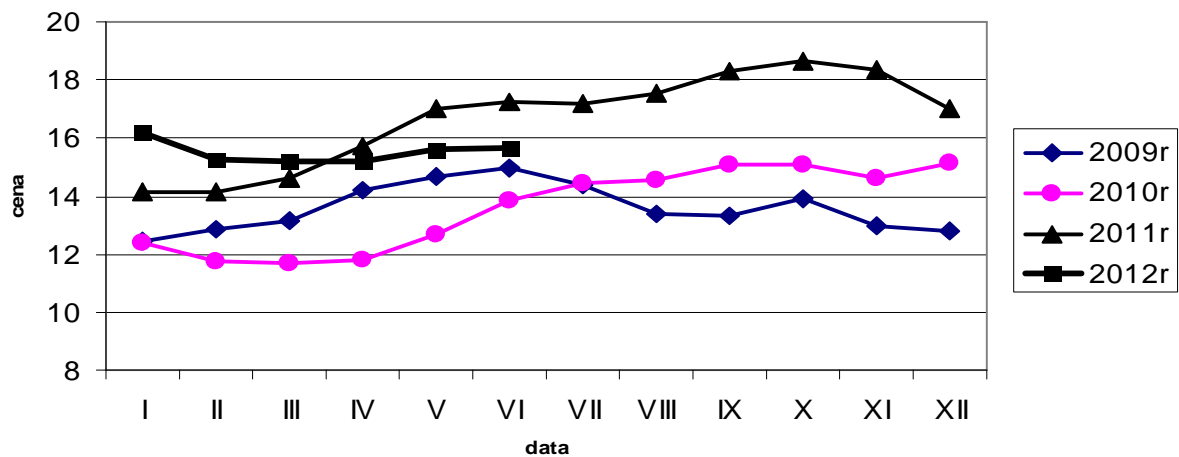
Ceny sprzedaży filetów z piersi kurczaka w zł/kg



Ceny sprzedaży tuszki z indyka w zł/kg



Ceny sprzedaży filetów z piersi indyka w zł/kg



Średnie miesięczne ceny sprzedaży kurczaków i indyków (w zł/kg)

KURCZAKI

Miesiące/ Regiony	POLSKA	Północny	Centralny	Poł-wsch	Zachodni
I 2012	5,29	5,71	5,17	5,21	5,67
II 2012	5,86	6,10	5,77	5,85	6,09
III 2012	5,77	6,03	5,68	5,77	5,97
IV 2012	5,79	6,01	5,70	5,78	6,08
V 2012	6,06	6,31	6,00	6,05	6,23
VI 2012	6,34	6,56	6,26	6,41	6,54

INDYKI

	POLSKA	Północny	Centralny	Poł-wsch	Zachodni
I 2012	9,10	n	n	n	n
II 2012	8,83	n	n	n	n
III 2012	8,86	n	n	n	n
IV 2012	8,84	n	n	n	n
V 2012	8,79	n	n	n	n
VI 2012	8,87	n	n	n	n

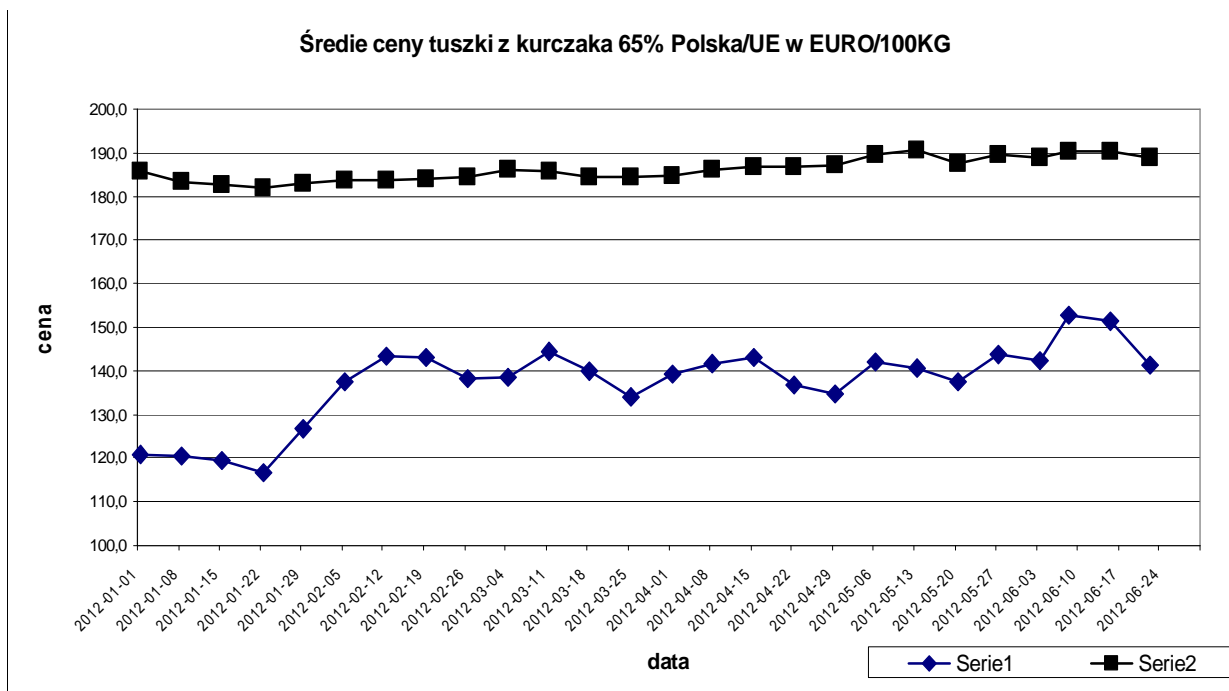
Srednie ceny sprzedazy miesza z kurczaka
tuszka kurczaka 65%
(w euro i walucie krajowej za 100 kg)

		8-04-12	15-04-12	22-04-12	29-04-12	6-05-12	13-05-12	20-05-12	27-05-12	3-06-12	8-06-12	15-06-12	22-06-12	zmiany 1 mc
BELGIA	EUR	178,0	180,0	180,0	180,0	180,0	183,0	181,0	180,0	178,0	181,0	185,0	185,0	0,0%
BULGARIA	EUR	156,2	152,9	153,4	160,7	179,3	155,9	154,9	156,4	150,6	151,6	143,3	127,3	-11,1%
	BGN	305,5	299,0	300,0	314,3	350,7	304,9	303,0	305,9	294,5	296,4	280,2	249,0	-11,1%
CZECHY	EUR	172,3	172,0	172,0	171,4	181,8	171,4	170,1	165,6	167,9	171,4	174,5	167,3	-4,1%
	CZK	4254,0	4258,0	4272,2	4266,6	4530,9	4312,4	4319,5	4201,8	4298,3	4385,3	4459,9	4284,8	-3,9%
DANIA	EUR	265,9	256,9	256,9	256,9	256,9	257,0	257,1	257,1	257,1	251,1	251,1	251,1	
	DKK	1978,0	1911,0	1911,0	1911,0	1911,0	1911,0	1911,0	1911,0	1911,0	1866,0	1866,0	1866,0	
NIEMCY	EUR	251,0	251,0	251,0	251,0	251,0	253,0	253,0	253,0	253,0	253,0	251,0	251,0	0,0%
ESTONIA	EUR													
GRECJA	EUR	204,1	204,1	204,4	204,4	204,4	186,6	186,6	186,6	186,6	186,6	181,7	181,7	
HISZPANIA	EUR	181,6	181,3	185,9	185,9	185,4	185,4	185,5	184,4	183,7	184,1	184,1	183,4	-0,4%
FRANCJA	EUR	225,0	225,0	225,0	225,0	225,0	225,0	225,0	225,0	225,0	225,0	225,0	225,0	0,0%
IRLANDIA	EUR	180,0	180,0	180,0	180,0	180,0	180,0	180,0	180,0	180,0	180,0	180,0	180,0	0,0%
WLOCHY	EUR	200,0	200,0	202,5	202,5	212,5	227,5	203,5	222,5	222,5	227,5	227,5	227,5	0,0%
CYPR	EUR	249,7	249,8	249,8	249,8	249,6	249,6	249,9	250,1	250,1	250,1	249,8	251,6	0,7%
LOTWA	EUR	173,9	171,1	174,5	170,9	172,4	180,2	179,0	180,9	175,8	174,3	183,0	180,6	-1,3%
	LVL	121,8	119,6	121,9	119,5	120,6	125,9	124,8	126,3	122,7	121,5	127,6	125,9	-1,3%
LITWA	EUR	155,0	155,6	155,2	153,7	153,3	156,3	153,2	155,8	153,0	153,3	152,5	154,3	1,2%
	LTL	535,3	537,4	535,7	530,6	529,4	539,6	528,9	538,1	528,1	529,2	526,4	532,7	1,2%
WEGRY	EUR	153,6	158,1	153,4	156,5	161,6	162,0	156,0	155,4	149,8	157,9	158,6	158,6	0,0%
	HUF	45367,9	46908,3	45597,6	45671,5	46111,4	46655,8	45907,1	46518,8	45160,2	47346,2	47042,0	47042,0	0,0%
MALTA	EUR	200,3	203,3	203,3	200,8	200,8	200,8	200,8	200,8	200,8	200,8	206,8	206,8	
HOLANDIA	EUR	198,0	198,0	200,0	200,0	202,0	202,0	200,0	200,0	198,0	198,0	200,0	200,0	0,0%
AUSTRIA	EUR	187,7	191,9	187,7	190,4	191,8	190,5	189,7	189,9	190,4	191,1	190,4	190,4	0,0%
POLSKA	EUR	141,7	143,2	136,7	134,7	142,0	140,8	137,6	143,9	142,2	152,9	151,5	141,3	-6,8%
	PLN	589,2	598,2	572,4	563,9	592,8	593,4	594,5	625,2	622,9	664,0	652,8	602,2	-7,8%
PORTUGALIA	EUR	170,0	177,0	177,0	177,0	187,0	187,0	187,0	185,0	177,0	167,0	167,0	170,0	1,8%
RUMUNIA	EUR	151,9	152,3	152,2	152,2	152,0	151,9	152,0	153,0	156,6	158,7	158,9	157,8	-0,7%
	RON	665,0	666,0	666,0	667,0	670,0	671,0	675,0	682,0	700,0	709,0	709,0	705,0	-0,6%
SLOWENIA	EUR	199,7	202,4	193,0	193,1	189,5	199,3	197,4	199,0	202,2	197,1	191,9	195,9	2,1%
SLOWACJA	EUR	185,9	184,7	187,3	189,6	184,4	188,5	183,8	189,5	180,6	183,7	187,9	187,8	-0,1%
FINLANDIA	EUR	255,8	254,1	252,8	256,3	258,1	257,8	256,7	256,4	256,2	253,5	257,1	256,8	-0,1%
SZWECJA	EUR	229,8	237,2	239,8	236,4	235,7	231,5	230,4	235,0	237,9	233,2	239,3	234,2	-2,1%
	SEK	2026,0	2104,0	2125,0	2099,0	2098,0	2068,0	2089,0	2126,0	2138,0	2096,0	2121,0	2068,0	-2,5%
ANGLIA	EUR	139,9	140,5	141,3	141,9	142,7	143,9	144,6	144,6	144,6	144,6	144,6	144,6	
	GBP	115,9	115,9	115,9	115,9	115,9	115,9	115,9	115,9	115,9	115,9	115,9	115,9	
EU	EUR	186,21	186,70	186,90	186,99	189,75	190,46	187,64	189,59	188,81	190,35	190,42	188,97	-0,8%

Średnie miesięczne ceny sprzedazy miesza z kurczaka
tuszka kurczaka 65%
(w euro i walucie krajowej za 100 kg)

		V. 11r	VI. 11r	VII. 11r	VIII. 11r	IX. 11r	X. 11r	XI. 11r	XII. 11r	I. 12r	II. 12r	III. 12r	IV. 12r	V. 12r	zmiana - 1 rok
BELGIA	EUR	178,1	168,5	168,7	175,5	179,2	179,0	171,8	166,5	168,3	171,0	176,0	179,5	180,6	1,4
BULGARIA	EUR	149,6	150,1	150,2	143,7	145,3	149,3	145,3	136,5	141,1	140,2	149,0	156,2	161,0	7,6
	BGN	292,5	293,5	293,7	281,1	284,1	291,9	284,2	267,0	276,0	274,1	291,4	305,4	314,8	7,6
CZECHY	EUR	179,4	182,1	180,1	179,4	180,8	177,5	170,8	170,8	168,8	172,2	175,1	172,4	171,4	-4,5
	CZK	4371,1	4424,0	4383,7	4356,4	4434,9	4407,6	4343,3	4362,1	4311,1	4314,3	4324,9	4273,8	4329,5	-1,0
DANIA	EUR	226,4	234,9	230,8	249,1	242,9	244,8	245,5	263,7	243,1	263,0	259,0	258,7	257,0	13,5
	DKK	1688,0	1751,6	1720,7	1855,8	1808,5	1822,3	1827,2	1960,7	1807,7	1954,9	1926,1	1924,6	1911,0	13,2
NIEMCY	EUR	254,5	256,6	256,3	256,0	256,0	256,0	255,9	255,0	253,3	251,3	251,0	251,0	252,6	-0,8
ESTONIA	EUR														0,0
GRECJA	EUR	212,9	216,0	215,8	214,3	213,8	213,1	212,2	211,9	208,0	204,5	204,2	204,3	191,9	-9,9
HISZPANIA	EUR	184,0	191,5	197,4	199,6	201,5	192,7	186,2	178,2	182,1	177,3	182,1	183,6	185,0	0,5
FRANCJA	EUR	223,7	225,0	225,0	225,0	225,0	225,0	225,0	225,0	225,0	225,0	225,0	225,0	225,0	0,6
IRLANDIA	EUR	180,0	180,0	180,0	180,0	180,0	180,0	180,0	180,0	180,0	180,0	180,0	180,0	180,0	0,0
WLOCHY	EUR	216,5	218,2	215,6	222,8	223,7	225,3	225,0	222,9	214,8	204,6	198,3	201,4	217,4	0,4
CYPR	EUR	246,7	247,2	247,4	247,4	247,4	247,4	248,1	248,1	247,8	248,6	250,1	249,7	249,8	1,3
LITWA	EUR	167,3	167,9	168,9	169,8	174,7	179,5	173,5	181,1	176,1	177,4	172,4	172,7	178,0	6,4
	LVL	118,7	119,1	119,8	120,4	123,9	126,8	121,7	126,3	123,1	124,0	120,3	120,7	124,3	4,7
LOTWA	EUR	151,7	152,8	155,5	153,4	157,2	156,7	156,2	155,9	157,4	156,0	157,5	154,9	154,5	1,9
	LTL	523,6	527,7	537,1	529,6	542,9	541,0	539,3	538,3	543,6	538,5	543,7	534,9	533,4	1,9
WEGRY	EUR	173,5	178,4	175,5	170,8	162,0	152,3	142,1	144,4	144,2	152,7	152,8	155,5	157,2	-9,4
	HUF	46289,2	47595,3	46940,7	46560,8	45959,3	45099,3	43822,4	44039,6	44365,2	44464,5	44643,5	45861,6	46065,0	-0,5
MALTA	EUR	201,1	199,1	199,5	201,3	202,4	202,8	202,8	202,8	202,0	200,3	200,3	201,8	200,8	-0,2
HOLANDIA	EUR	196,8	190,2	183,5	189,6	193,0	197,7	198,0	198,0	182,4	185,4	195,2	199,1	200,6	1,9
AUSTRIA	PLN	191,7	192,8	193,4	194,0	192,4	192,9	192,1	192,5	191,7	191,4	191,9	189,5	190,4	-0,7
POLSKA	EUR	135,6	134,1	138,8	148,0	141,9	135,1	126,2	119,3	121,9	140,5	139,3	139,2	141,2	4,2
	PLN	534,0	531,9	554,5	609,5	613,9	589,1	557,7	534,6	533,6	588,4	576,3	581,2	604,5	13,2
PORTUGALIA	EUR	181,5	161,8	175,0	216,4	200,9	176,5	158,1	170,2	164,5	164,1	157,8	175,3	185,3	2,1
RUMUNIA	EUR	170,0	164,4	159,6	158,5	157,8	157,0	156,6	157,3	153,6	152,9	152,7	152,2	152,8	-10,2
	RON	699,4	688,6	676,2	674,0	675,2	679,1	682,0	681,3	666,8	665,4	666,5	666,1	677,9	-3,1
SLOWENIA	EUR	193,7	192,8	196,6	196,4	200,2	207,3	208,2	212,2	209,6	204,3	202,7	196,8	197,3	1,8
SLOWACJA	EUR	179,9	180,4	180,1	178,3	182,3	182,2	187,1	184,5	181,1	184,3	179,8	186,7	185,9	3,3
FINLANDIA	EUR	248,9	249,3	250,2	252,3	249,5	248,9	249,5	251,0	250,7	252,6	256,4	254,9	257,1	3,3
SZWECJA	EUR	218,7	220,1	214,8	221,2	220,5	219,7	221,0	229,8	226,3	222,2	231,7	235,6	233,1	6,6
	SEK	1959,9	2002,1	1962,1	2027,9	2013,0	2005,0	2017,0	2075,7	2003,0	1961,4	2057,8	2087,3	2095,1	6,9
ANGLIA	EUR	143,8	143,0	143,2	146,3	141,9	142,2	141,3	143,0	139,3	138,6	138,8	140,9	143,8	0,0
	GBP	126,4	126,8	126,8	128,1	123,8	123,7	121,4	120,7	115,9	115,9	115,9	115,9	115,9	-8,3
UE	EUR	188,5	188,7	189,2	193,5	192,1	189,8	186,6	185,6	182,9	184,1	185,0	186,7	189,3	0,4

Średnie ceny tuszki z kurczaka 65% Polska/JE w EURO/100KG



Polski eksport, import mięsa drobiowego i podrobów (0207) i drobiu żywego (0105) za okres I-IV 2012r
(dane wstępne w trakcie weryfikacji-mogą być obciążone błędami)

HANDEL ZAGRANICZNY

Mięso drobiowe - kod CN 0207

WAŻNIEJSZE KRAJE

EKSPORT							
IV 2011r				IV 2012r			
Kraj	Wartość [tys. EUR]	Wartość [tys. PLN]	Wolumen [tony]	Kraj	Wartość [tys. EUR]	Wartość [tys. PLN]	Wolumen [tony]
OGÓLEM	240 578	951 632	133 574	OGÓLEM	290 300	1 241 703	155 212
Niemcy	59 214	234 492	21 334	Niemcy	69 396	297 076	24 776
Wielka Brytania	31 607	125 146	10 495	Wielka Brytania	41 973	179 056	16 488
Republika Czesk	27 063	106 993	14 969	Republika Czeska	26 748	114 355	15 015
Francja	19 146	75 598	8 075	Francja	25 663	109 965	10 928
Niderlandy	18 146	71 797	11 625	Niderlandy	18 280	78 112	11 206
Słowacja	12 244	48 381	8 287	Hiszpania	15 656	66 854	7 243
Hongkong	9 155	36 157	12 065	Słowacja	13 253	56 839	8 742
Hiszpania	7 292	28 818	4 327	Hongkong	9 597	41 179	8 658
Litwa	6 120	24 189	4 185	Litwa	9 151	39 241	6 409
Austria	5 579	22 114	1 870	Belgia	7 235	30 882	2 475
Belgia	5 518	21 844	1 904	Bułgaria	6 829	29 113	6 239
Dania	5 254	20 748	4 206	Benin	5 391	23 118	4 000
Benin	4 666	18 485	3 987	Dania	4 754	20 374	3 204
Węgry	4 036	15 938	3 750	Irlandia	4 258	18 224	1 647
Bułgaria	3 864	15 278	4 453	Austria	4 054	17 375	1 740
Irlandia	3 779	14 946	1 152	Węgry	3 815	16 254	2 823

dane wstępne

Mięso drobiowe - kod CN 0207

WAŻNIEJSZE KRAJE

IMPORT							
IV 2011r				IV 2012r			
Kraj	Wartość [tys. EUR]	Wartość [tys. PLN]	Wolumen [tony]	Kraj	Wartość [tys. EUR]	Wartość [tys. PLN]	Wolumen [tony]
OGÓLEM	11 926	47 169	10 715	OGÓLEM	9 623	41 049	12 152
Niderlandy	2 291	9 084	2 160	Niemcy	2 819	12 077	4 773
Niemcy	2 219	8 778	2 474	Wielka Brytania	1 998	8 549	1 677
Wielka Brytania	1 995	7 887	1 619	Niderlandy	1 295	5 500	2 000
Słowacja	1 754	6 897	779	Węgry	1 152	4 890	1 596
Włochy	1 452	5 760	1 172	Włochy	897	3 823	783
Węgry	557	2 200	1 098	Francja	347	1 474	298
Portugalia	363	1 460	102	Dania	170	717	121
Dania	332	1 302	258	Finlandia	164	691	138
Francja	327	1 298	416	Portugalia	137	587	32
Hiszpania	162	641	92	Estonia	123	530	173
Finlandia	127	497	132	Słowacja	95	396	105
Belgia	101	399	145	Belgia	81	344	138
Tajlandia	84	330	13	Rumunia	70	295	42
Estonia	55	216	87	Litwa	59	250	50
Republika Czeska	38	150	58	Austria	47	202	95
Słowenia	25	95	18	Hiszpania	47	198	14

dane wstępne

drób żywy - kod CN 0105

WAŻNIEJSZE KRAJE

EKSPORT							
IV 2011r				IV 2012r			
Kraj	Wartość [tys. EUR]	Wartość [tys. PLN]	Wolumen [tony]	Kraj	Wartość [tys. EUR]	Wartość [tys. PLN]	Wolumen [tony]
OGÓLEM	9 521	37 645	2 410	OGÓLEM	12 689	54 243	4 559
Ukraina	3 432	13 580	398	Ukraina	4 817	20 510	628
Niemcy	2 520	9 942	1 813	Niemcy	3 841	16 586	3 295
Rosja	1 196	4 710	31	Rosja	1 592	6 756	49
Białoruś	835	3 312	94	Białoruś	1 187	5 041	127
Litwa	807	3 196	55	Litwa	1 117	4 780	453
Syria	184	716	1	Republika Czeska	92	395	5

dane wstępne

drób żywy - kod CN 0105

WAŻNIEJSZE KRAJE

IMPORT							
IV 2011r				IV 2012r			
Kraj	Wartość [tys. EUR]	Wartość [tys. PLN]	Wolumen [tony]	Kraj	Wartość [tys. EUR]	Wartość [tys. PLN]	Wolumen [tony]
OGÓLEM	26 942	106 456	18 740	OGÓLEM	25 536	109 304	14 610
Republika Czeska	6 256	24 704	5 232	Niemcy	5 731	24 581	2 717
Niemcy	5 822	23 020	2 705	Republika Czeska	5 717	24 519	4 373
Słowacja	4 751	18 797	5 485	Słowacja	3 974	16 874	4 535
Niderlandy	2 880	11 345	2 710	Francja	2 565	11 009	330
Francja	1 981	7 835	387	Niderlandy	2 495	10 662	1 529
Wielka Brytania	1 269	4 962	4	Wielka Brytania	1 525	6 622	21
Litwa	1 142	4 512	1 691	Austria	886	3 778	38
Dania	807	3 209	81	Dania	648	2 783	79
Austria	758	3 003	28	Litwa	500	2 134	590
Włochy	617	2 450	46	Włochy	460	1 980	30
Węgry	440	1 739	325	Stany Zjednoczone Am	436	1 822	22

dane wstępne

* - Dane wstępne

Źródło: Ministerstwo Finansów

wykonała: M. Cieczko

Biuletyn „*Rynek mięsa drobiowego*” ukazuje się w każdy czwartek o godz. 13⁰⁰.

Wydawca:

Ministerstwo Rolnictwa i Rozwoju Wsi, Departament Rynków Rolnych

ul. Wspólna 30

00-930 Warszawa

tel. (022) 623-16-06

fax (022) 623-27-06

Internet: [strona ZSRiR](#)

Autor:

Małgorzata Czeczko, tel. (022) 623-16-06; E-mail: [Małgorzata.Czeczko@minrol.gov.pl](mailto:Malgorzata.Czeczko@minrol.gov.pl)

Warunki otrzymywania biuletynu:

Biuletyn udostępniany jest wszystkim zainteresowanym bezpłatnie.