

## RYNEK MIĘSA DROBIOWEGO

Nr 25/2011  
30 czerwca 2011 r.

NOTOWANIA Z OKRESU: 20-26.06.2011r.

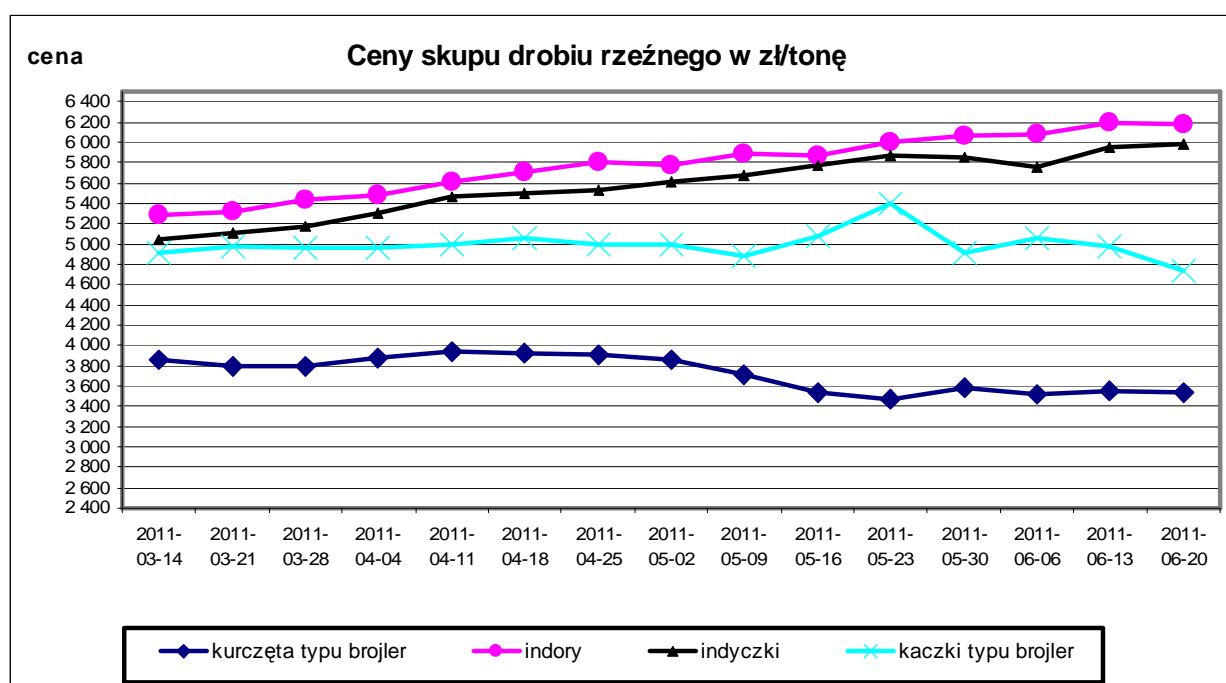


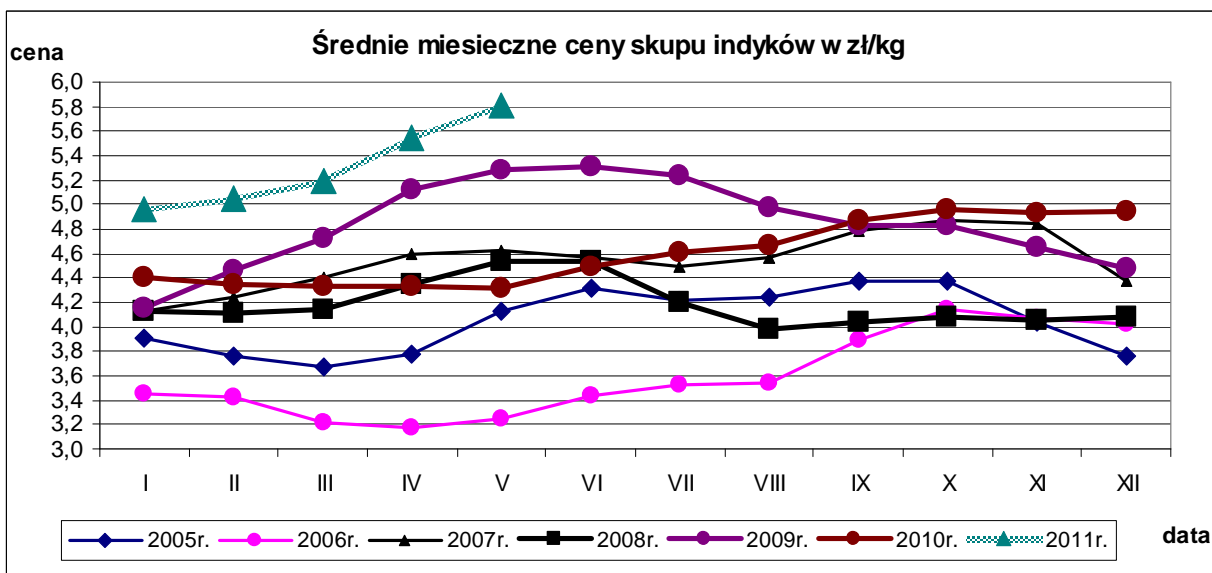
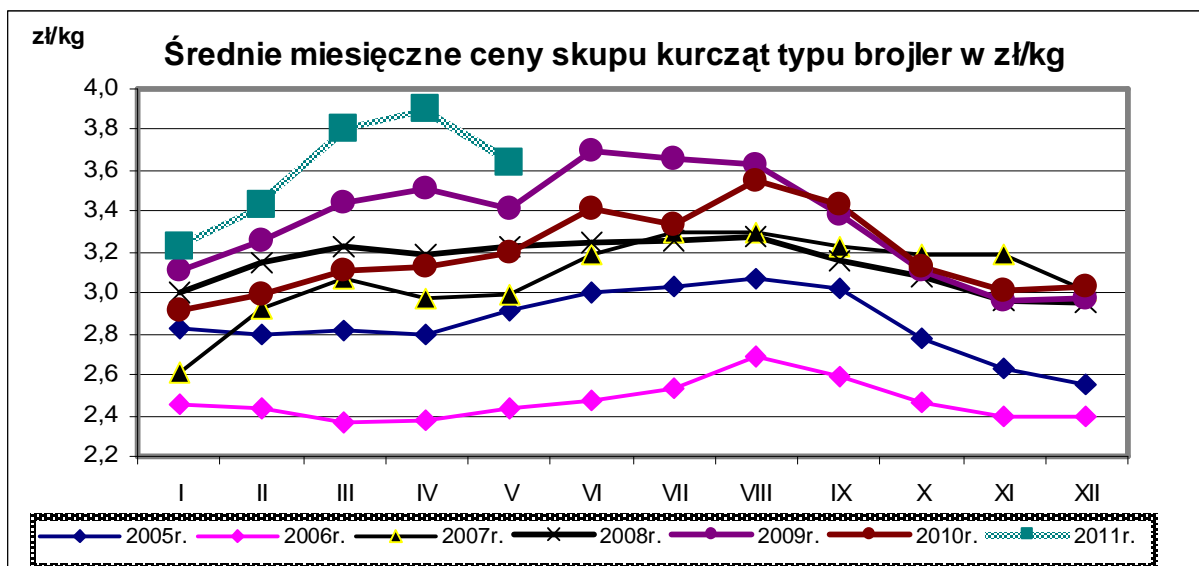
Badanie cen skupu i sprzedaży prowadzone jest na reprezentatywnej próbie, natomiast cen giełdowych na wybranych giełdach towarowych. Średnie ceny netto liczone są jako średnia ważona.

### Średnie ceny skupu w zakładach drobiarskich

Z uwagi na zbyt małą ilość podmiotów przysyłających dane nie prezentujemy cen towarów we wszystkich regionach (nie identyfikowalność danych rynkowych).

TOWAR	POLSKA		MAKROREGIONY*							
	cena w zł/tonę	Zmiana ceny [%]	PÓLNOCNY		CENTRALNY		POLUD-WSCHOD		ZACHODNI	
			cena w zł/tonę	Zmiana ceny [%]	cena w zł/tonę	Zmiana ceny [%]	cena w zł/tonę	Zmiana ceny [%]	cena w zł/tonę	Zmiana ceny [%]
kurczęta typu brojler	3 530,6	-0,4	3 607,0	-0,8	3 483,9	-1,1	3 583,5	0,1	3 553,5	0,5
indyry	6 180,2	-0,3	6 262,8	-0,1					5 966,4	-0,5
indycki	5 978,5	0,4	5 965,8	1,3	6 117,4	-0,7	6 100,0	0,0	5 806,4	0,0
kaczki typu brojler	4 731,7	-5,0								
gęsi typu brojler	7 529,0	6,7								
gęsi tuczone	7 879,7									
kury nieśne ze stad reprodukcyjnych										
kury nieśne ze stad towarowych										
kury mięsne ze stad reprodukcyjnych										
kury mięsne ze stad towarowych										





Porównanie aktualnych cen skupu i sprzedaży drobiu (13-19.06.11r) z cenami w analogicznym okresie roku 2010 i ubiegłym tygodniem.

Towar	CENA [zł/kg]					OBROTY	
	26.06.2011	19.06.2011	27.06.2010	Zmiana tygodniowa	Zmiana roczna	Zmiana tygodniowa	Zmiana roczna
<b>Srednie ceny skupu drobiu rzeźnego</b>							
Kurczęta typu brojler	3,53	3,55	3,45	-0,4%	2,3%	↓	↑
Indory	6,18	6,20	4,67	-0,3%	32,4%	↓	↓
Indyczki	5,98	5,95	4,39	0,4%	36,2%	↔	↓
Kaczki typu brojler	4,73	4,98	4,49	-5,0%	5,4%	↓	↑
Tuszki kurcząt patroszonych 65%	5,42	5,41	5,51	0,3%	-1,7%	↓	↓
Ćwiartki z kurczaka	4,34	4,25	4,82	2,3%	-9,8%	↔	↑
Filety z piersi kurczaka	14,34	14,34	13,68	0,0%	0,3%	↓	↑
Filety z piersi indyka	17,25	17,18	14,30	0,4%	20,6%	↓	↓
Skrzydła z indyka	5,63	5,77	4,71	-2,4%	19,6%	↓	↓
Udźce z indyka	9,45	9,42	8,07	0,3%	17,1%	↓	↓
Podudzia z indyka	5,89	5,77	4,54	2,0%	29,8%	↓	↓

## Średnie miesięczne ceny skupu kurcząt i indyków ( typ brojler, w zł/kg)

Miesiące/ Regiony	KURCZĘTA				
	POLSKA	Północny	Centralny	Poł-wsch	Zachodni
I 2011	3,23	3,26	3,22	3,25	3,21
II 2011	3,44	3,44	3,44	3,52	3,41
III 2011	3,80	3,80	3,79	3,81	3,81
IV 2011	3,91	3,89	3,92	3,94	3,88
V 2011	3,64	3,73	3,60	3,61	3,67
	INDYKI				
	POLSKA	Północny	Centralny	Poł-wsch	Zachodni
I 2011	4,96	4,95	4,89	4,92	4,99
II 2011	5,06	5,06	5,05	4,97	5,06
III 2011	5,19	5,20	5,22	5,21	5,14
IV 2011	5,55	5,60	5,58	5,57	5,39
V 2011	5,81	5,82	5,95	5,91	5,67

## Średnie ceny sprzedaży w zakładach drobiarskich

Ceny sprzedaży mięsa drobiowego za okres:

2011-06-20 - 2011-06-26

TOWAR	POLSKA		MAKROREGIONY*							
			PÓLNOCNY		CENTRALNY		POŁUD-WSHOD		ZACHODNI	
	cena w zł/tonę	Zmiana ceny [%]	cena w zł/tonę	Zmiana ceny [%]	cena w zł/tonę	Zmiana ceny [%]	cena w zł/tonę	Zmiana ceny [%]	cena w zł/tonę	Zmiana ceny [%]
tuszki kurcząt patroszonych 65% bez szyj	6 245	4,0	5 836	-4,9	6 298	4,3			6 301	6,0
tuszki kurcząt patroszonych 65% z szyjami	5 384	0,0	5 560	-1,3	5 316	-0,1	5 377	-0,1	5 632	0,6
tuszki indyków patroszonych 73%	8 545	0,7	8 928	-0,1	10 385	0,3			8 434	0,3
ćwiartki z kurczaka	4 344	2,3	4 432	3,0	4 408	2,7	4 801	3,5	4 194	1,2
skrzydła z kurczaka	5 404	-0,2	5 485	-2,1	4 873	0,3	4 445	0,7	5 822	1,4
filety z piersi kurczaka	14 342	0,0	14 044	0,6	14 072	-0,8	13 768	0,7	14 881	0,9
nogi z kurczaka	5 997	-1,0	5 950	-4,7	6 372	0,9	6 909	-5,1	5 877	0,2
podudzia z kurczaka	7 341	3,7	6 907	7,6	7 652	4,5	7 486	1,1	7 278	1,3
uda z kurczaka	6 679	5,2	6 748	6,3	6 690	6,6	6 333	0,0	6 695	4,1
filety z piersi indyka	17 245	0,4	16 856	0,3	17 380	-0,9	17 008	-0,1	17 965	1,4
skrzydła z indyka	5 627	-2,4	5 409	-3,8	5 852	0,2	6 039	-0,1	6 025	0,2
udźce z indyka	9 445	0,3	9 080	-0,1	10 223	2,3	9 928	13,7	10 178	0,5
podudzia z indyka	5 887	2,0	6 215	0,8	7 135	25,8	6 011	0,2	5 549	1,3
wątroby z kurczaka	3 530	1,1	3 457	-0,5	2 998	0,5	4 960	1,7	3 754	-2,3
wątroby z indyka	5 523	-1,0	5 462	-0,1	6 459	0,0			5 384	-3,2

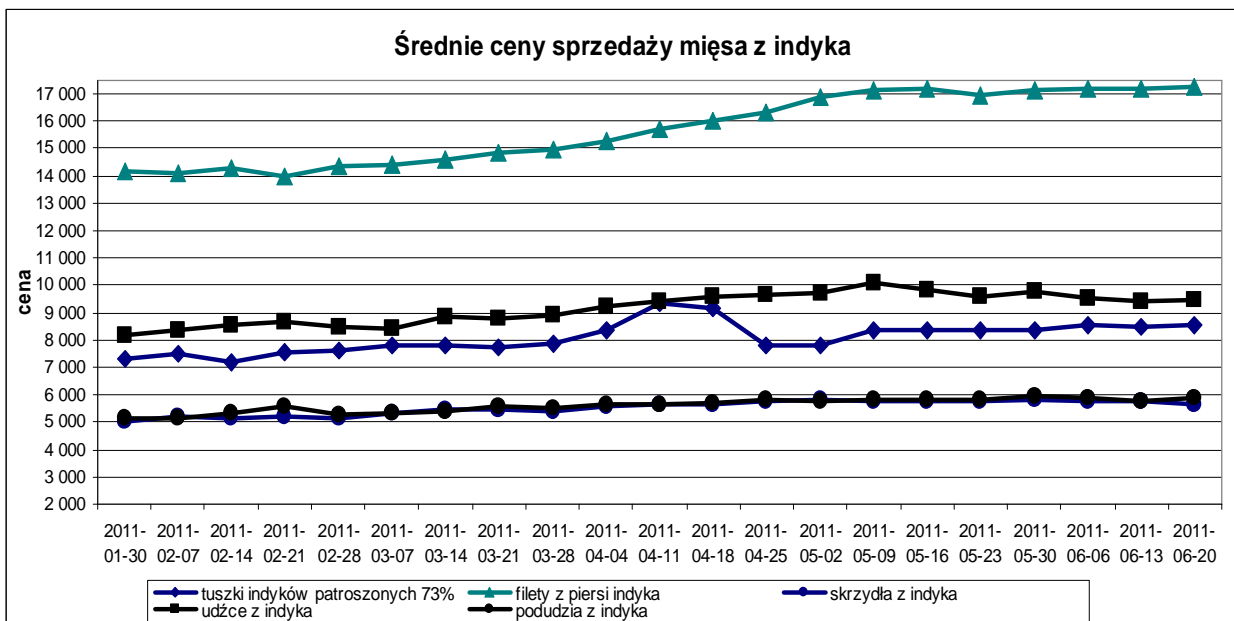
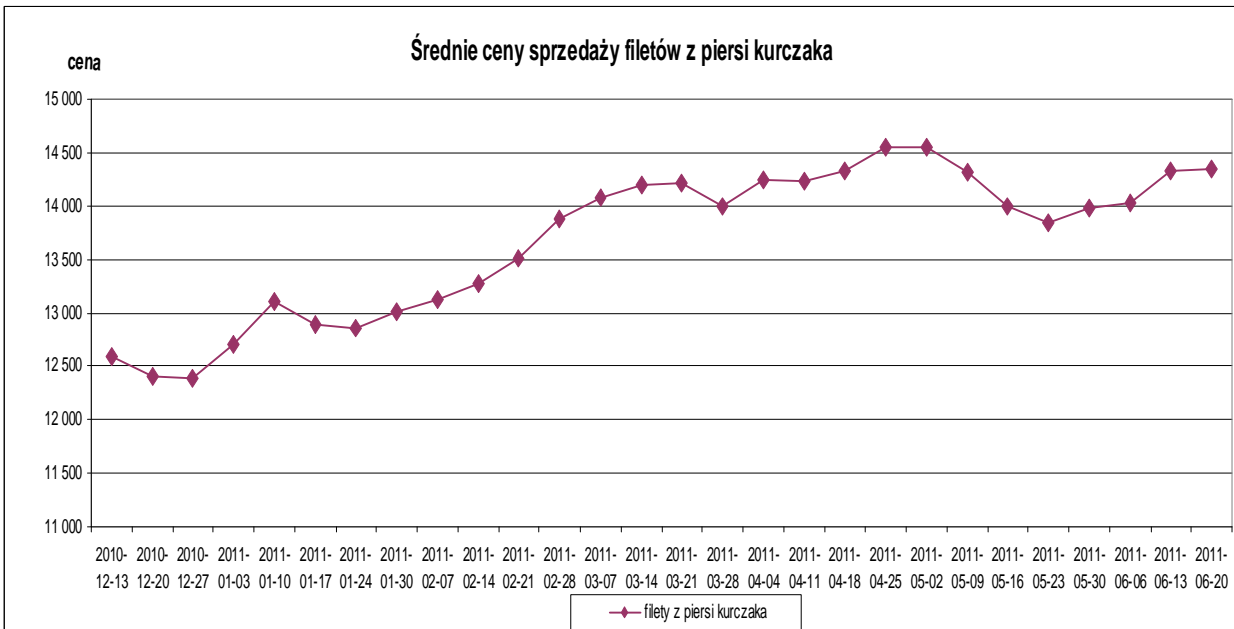
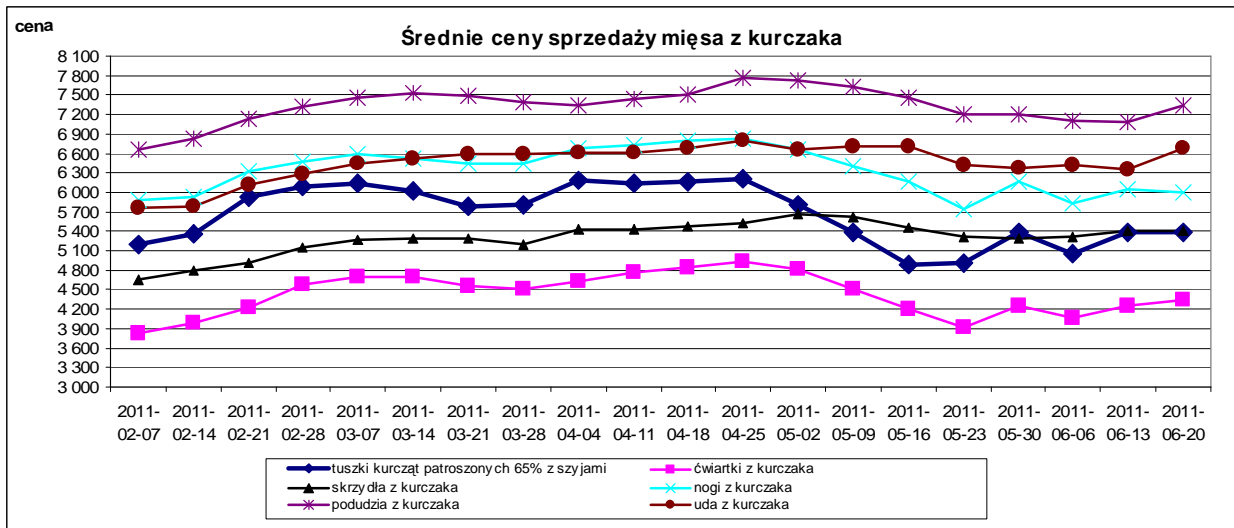
## Ceny sprzedaży mięsa drobiowego (LUZEM) za okres:

2011-06-20 - 2011-06-26

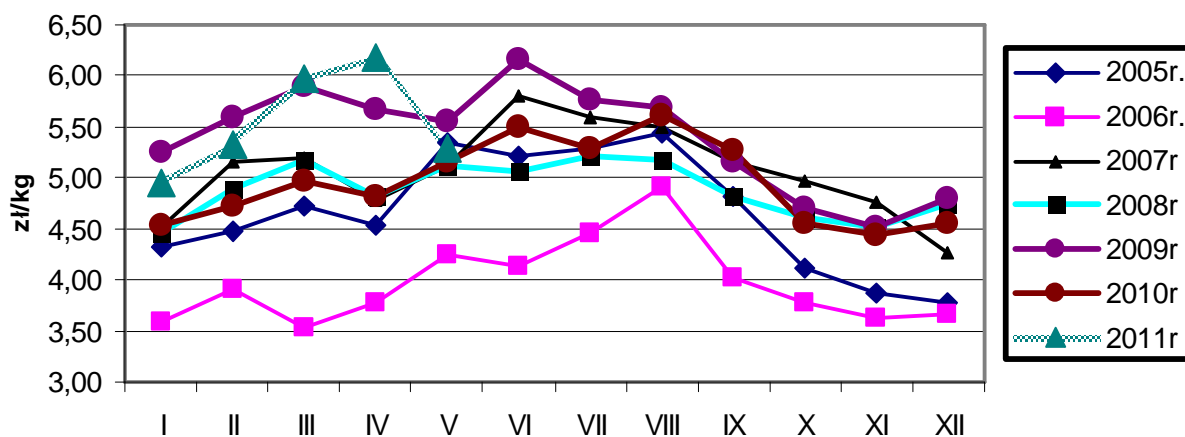
TOWAR	POLSKA		MAKROREGIONY*							
	cena w zł/tonę	Zmiana ceny [%]	PÓLNOCNY		CENTRALNY		POLUD-WSHOD		ZACHODNI	
			cena w zł/tonę	Zmiana ceny [%]	cena w zł/tonę	Zmiana ceny [%]	cena w zł/tonę	Zmiana ceny [%]	cena w zł/tonę	Zmiana ceny [%]
tuszki kurcząt patroszonych 65% bez szyj	6 244,9	4,0	5 836,1	-4,9	6 298,4	4,3			6 301,5	6,0
tuszki kurcząt patroszonych 65% z szyjami	5 297,9	-0,3	5 424,7	-1,7	5 261,7	-0,3	5 305,4	-0,2	5 436,9	-0,3
tuszki indyków patroszonych 73%	8 529,7	0,5	8 928,4	-0,1	10 353,7	0,0			8 433,8	0,3
ćwiartki z kurczaka	4 168,4	2,1	4 202,2	2,5	4 156,3	2,5	4 805,7	3,9	4 067,6	1,0
skrzydła z kurczaka	5 300,6	-0,6	5 273,6	-3,0	4 601,6	-0,2	4 295,4	1,6	5 805,2	1,3
filety z piersi kurczaka	14 140,9	-0,1	13 806,3	1,7	13 428,7	-2,0	13 653,9	0,7	14 949,0	0,7
nogi z kurczaka	5 771,2	-0,3	5 682,2	-3,4	6 062,9	1,0	6 091,7	-0,6	5 723,6	0,6
podudzia z kurczaka	6 541,5	6,4	6 415,4	12,2	6 997,8	7,4	7 017,5	0,9	6 175,1	3,1
uda z kurczaka	6 019,6	7,1	6 275,8	8,6	6 056,2	9,3	5 852,1	0,2	5 857,1	5,3
filety z piersi indyka	17 406,1	0,8	16 855,7	-0,7	17 380,1	-0,9	17 007,6	-0,1	17 881,4	1,5
skrzydła z indyka	5 575,5	-2,7	5 322,4	-4,4	5 756,8	0,2	6 038,6	-0,1	6 021,4	0,2
udźce z indyka	9 677,6	-0,4	9 378,8	-1,0	10 026,3	0,4			10 172,9	0,5
podudzia z indyka	5 680,8	1,2	5 786,7	0,0					5 547,0	1,4
wątroby z kurczaka	3 336,7	1,2	3 191,7	5,3	2 789,5	-1,1	5 146,6	2,2	3 458,7	-3,7
wątroby z indyka	5386,0	-0,7	5363,0	-1,3	6125,2	2,4			5263,2	-2,0

## Ceny sprzedaży mięsa drobiowego (KONFEKCYJONOWANE) za okres: 20-26.06.2011

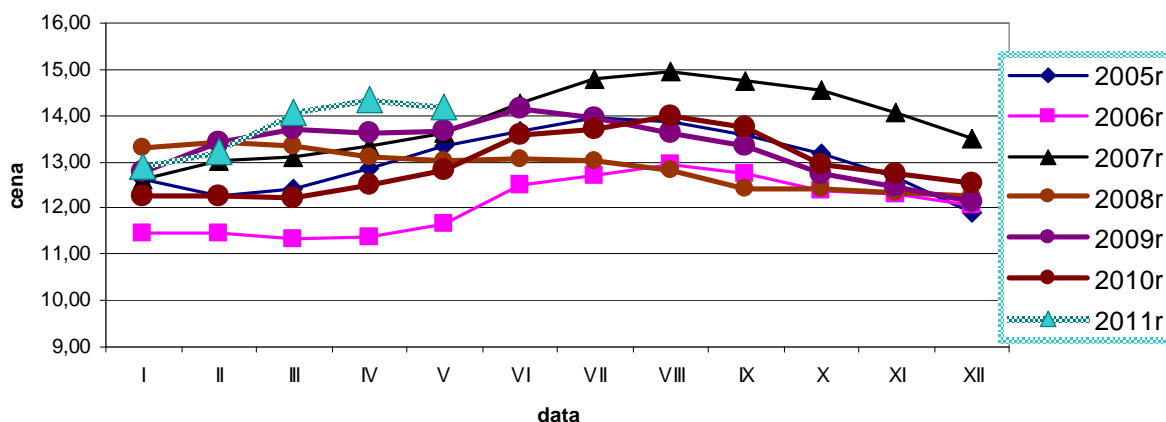
TOWAR	POLSKA		MAKROREGIONY*							
	cena w zł/tonę	Zmiana ceny [%]	PÓLNOCNY		CENTRALNY		POLUD-WSHOD		ZACHODNI	
			cena w zł/tonę	Zmiana ceny [%]	cena w zł/tonę	Zmiana ceny [%]	cena w zł/tonę	Zmiana ceny [%]	cena w zł/tonę	Zmiana ceny [%]
tuszki kurcząt patroszonych 65% bez szyj										
tuszki kurcząt patroszonych 65% z szyjami	6 368,3	0,5	6 250,6	-2,1	6 666,8	0,6	5 887,4	-0,8	6 423,2	2,1
tuszki indyków patroszonych 73%										
ćwiartki z kurczaka	5 273,5	-2,4	5 063,6	-3,7	5 404,0	-5,4	4 762,7	0,3	5 321,0	2,5
skrzydła z kurczaka	6 105,3	2,3	6 381,8	5,8	6 315,5	0,2	5 260,6	-0,4	5 990,4	2,3
filety z piersi kurczaka	14 654,7	0,4	14 341,2	0,0	14 771,6	0,3	14 452,4	0,1	14 749,5	1,1
nogi z kurczaka	7 453,7	1,4	7 493,6	-0,7	7 591,3	1,2	8 659,5	0,0	7 210,6	2,7
podudzia z kurczaka	7 994,6	0,4	7 845,0	0,1	8 040,8	0,2	8 106,1	0,8	7 987,9	0,5
uda z kurczaka	7 080,5	0,7	7 227,4	0,1	6 982,1	1,0	7 419,4	0,2	7 119,8	0,8
filety z piersi indyka	16 728,6	-0,6	16 340,3	-0,4					18 551,4	0,7
skrzydła z indyka	6 405,8	-0,1	6 281,3	0,3					6 635,8	-0,4
udźce z indyka	8 424,0	0,7	8 265,0	-0,1					12 006,6	14,5
podudzia z indyka	7 453,1	0,7	7 448,3	0,7					6 406,3	-0,8
wątroby z kurczaka	5 183,9	0,7	5 771,9	4,0	5 407,5	1,1	3 429,1	-3,8	5 473,8	4,2
wątroby z indyka	6 460,3	-1,4	5 820,6	4,0					7 436,2	-5,0



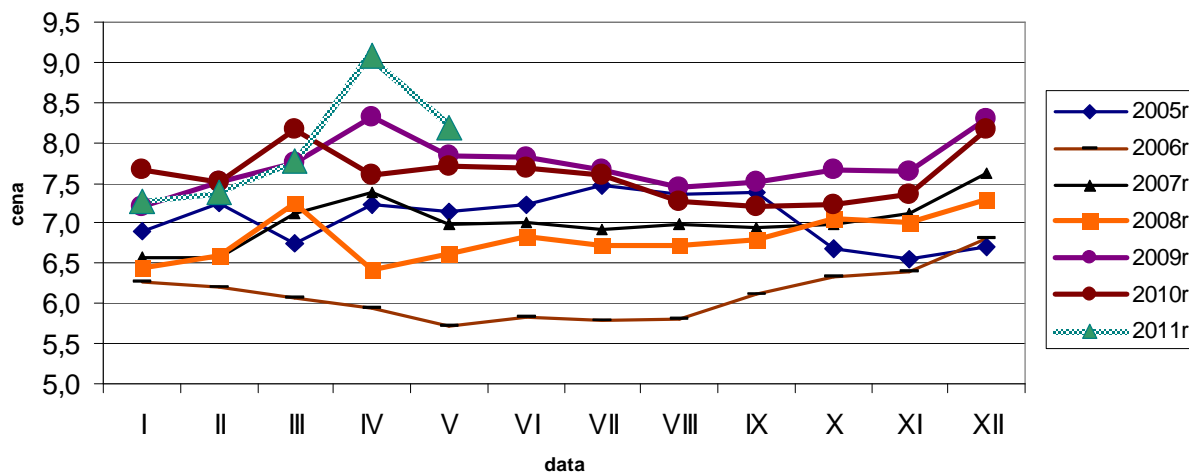
### Średnie ceny sprzedaży tuszki z kurczaka 65% w zł/kg

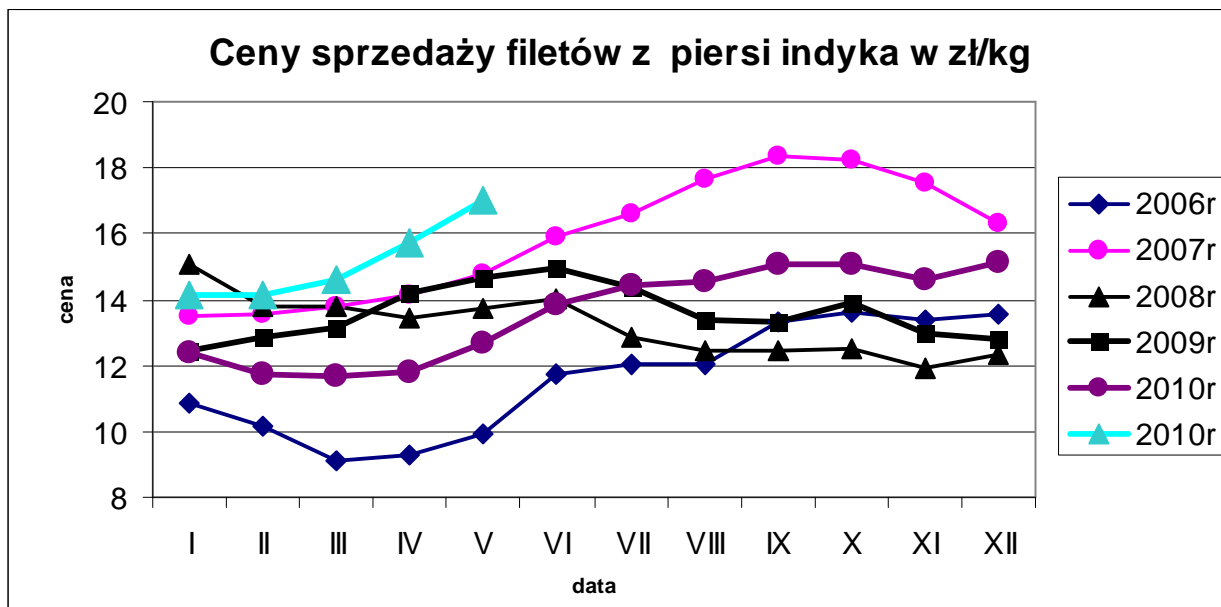


### Ceny sprzedaży filetów z piersi kurczaka w zł/kg



### Ceny sprzedaży tuszki z indyka w zł/kg





**Średnie miesięczne ceny sprzedaży kurczaków i indyków (w zł/kg)**

**KURCZAKI**

Miesiące/ Regiony	POLSKA	Północny	Centralny	Poł-wsch	Zachodni
I 2011	4,95	5,09	4,87	4,98	5,13
II 2011	5,33	5,43	5,29	5,48	5,35
III 2011	5,98	6,08	5,94	5,99	6,05
IV 2011	6,18	6,24	6,14	6,19	6,29
V 2011	5,29	5,62	5,15	5,20	5,74

**INDYKI**

	POLSKA	Północny	Centralny	Poł-wsch	Zachodni
I 2011	7,27	n	n	n	n
II 2011	7,38	n	n	n	n
III 2011	7,76	n	n	n	n
IV 2011	9,08	n	n	n	n
V 2011	8,19	n	n	n	n

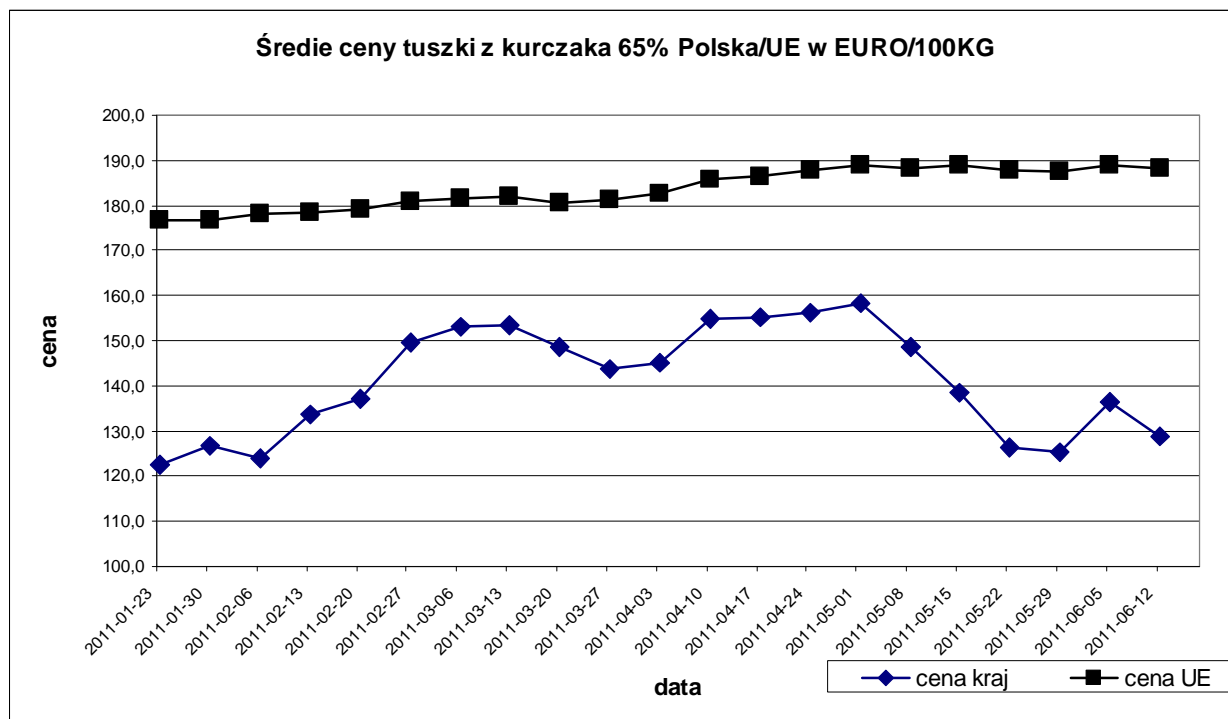
Średnie ceny sprzedaży mięsa z kurczaka  
tuszka kurczaka 65%  
(w euro i walucie krajowej za 100 kg)

		27-03-11	3-04-11	10-04-11	17-04-11	24-04-11	1-05-11	8-05-11	15-05-11	22-05-11	29-05-11	5-06-11	12-06-11	zmiany 1 mc
<b>BELGIA</b>	EUR	180,0	183,0	186,0	188,0	186,0	183,0	180,0	178,0	177,0	178,0	174,0	172,0	-1,1
<b>BUŁGARIA</b>	EUR	150,8	146,6	167,6	147,8	155,3	161,7	143,6	151,0	146,4	158,2	140,8	156,4	11,0
	BGN	294,9	286,8	327,8	289,1	303,7	316,2	280,8	295,3	286,3	309,3	275,5	305,8	11,0
<b>CZECHY</b>	EUR	178,1	179,0	182,2	181,2	191,9	181,2	178,8	176,6	177,9	182,3	185,6	184,6	-0,6
	CZK	4359,2	4390,7	4453,6	4410,4	4640,7	4379,0	4320,6	4283,5	4349,9	4478,3	4550,2	4472,2	-1,7
<b>DANIA</b>	EUR	216,8	210,8	212,0	209,4	209,4	233,6	233,6	226,9	225,4	216,5	233,7	233,7	0,0
	DKK	1617,0	1572,0	1581,0	1562,0	1562,0	1742,0	1742,0	1692,0	1681,0	1614,0	1742,0	1742,0	0,0
<b>NIEMCY</b>	EUR	251,0	251,0	252,0	253,0	253,0	253,0	253,0	255,0	255,0	255,0	256,0	256,0	0,0
<b>ESTONIA</b>	EUR	No data available												0,0
<b>GRECJA</b>	EUR	213,0	213,0	213,0	213,0	213,0	213,0	213,0	213,0	213,0	213,0	212,0	212,0	0,0
<b>HISZPANIA</b>	EUR	163,3	165,2	166,1	173,3	174,2	175,8	179,2	184,9	185,6	186,2	188,3	190,7	1,2
<b>FRANCJA</b>	EUR	220,0	220,0	220,0	220,0	220,0	220,0	220,0	225,0	225,0	225,0	225,0	225,0	0,0
<b>IRLANDIA</b>	EUR	180,0	180,0	180,0	180,0	180,0	180,0	180,0	180,0	180,0	180,0	180,0	180,0	0,0
<b>WŁOCHY</b>	EUR	198,8	201,3	205,0	207,5	207,5	215,0	215,0	215,0	215,0	220,0	220,0	220,0	0,0
<b>CYPR</b>	EUR	246,4	246,9	247,3	247,4	247,4	247,6	247,6	247,4	245,8	245,7	247,0	247,0	0,0
<b>ŁOTWA</b>	EUR	149,6	193,7	194,4	160,4	165,3	156,3	183,3	164,9	155,0	170,4	156,8	163,8	4,4
	LVL	106,0	137,4	137,9	113,7	117,3	110,9	130,0	117,0	110,0	120,9	111,3	116,1	4,4
<b>LITWA</b>	EUR	154,1	154,0	155,0	155,0	155,5	156,1	155,9	146,5	152,3	151,7	150,2	152,2	1,3
	LTL	532,0	531,8	535,3	535,3	536,7	538,9	538,4	505,9	525,8	523,8	518,7	525,6	1,3
<b>WĘGRY</b>	EUR	170,8	178,7	175,8	170,4	176,8	176,7	172,6	171,2	175,7	172,4	179,1	179,9	0,5
	HUF	45994,6	47663,1	46506,3	45355,6	46890,1	46708,1	45710,7	45422,1	47116,1	46427,5	47760,7	47728,1	-0,1
<b>MALTA</b>	EUR	199,1	199,1	199,1	199,1	199,1	199,1	202,1	202,1	202,1	198,9	198,9	198,9	0,0
<b>HOLANDIA</b>	EUR	188,0	191,0	196,0	196,0	196,0	196,0	198,0	198,0	198,0	194,0	194,0	194,0	0,0
<b>AUSTRIA</b>	EUR	191,4	192,5	192,1	190,3	188,9	190,2	189,5	192,7	193,4	190,9	194,2	194,3	0,0
<b>POLSKA</b>	EUR	143,9	145,0	154,8	155,2	156,1	158,2	148,6	138,7	126,2	125,3	136,5	128,7	-5,7
	PLN	580,1	581,8	618,2	614,5	618,1	623,3	585,7	544,2	495,5	496,0	541,0	508,5	-6,0
<b>PORTUGALIA</b>	EUR	153,0	158,0	178,0	178,0	183,0	181,0	189,0	190,0	183,0	170,0	160,0	159,0	-0,6
<b>RUMUNIA</b>	EUR	166,2	166,6	166,3	166,3	169,5	169,9	168,1	171,0	171,2	170,6	168,0	166,4	-1,0
	RON	685,0	686,0	685,0	683,0	693,0	693,0	690,0	702,0	704,0	704,0	694,0	691,0	-0,4
<b>SŁOWENIA</b>	EUR	199,0	191,5	191,1	197,1	196,3	194,9	187,8	193,8	194,2	199,5	191,8	180,9	-5,7
<b>SŁOWACJA</b>	EUR	173,1	167,3	180,2	178,7	174,8	178,8	177,2	180,9	182,1	180,5	176,9	178,8	1,1
<b>FINLANDIA</b>	EUR	248,9	249,0	251,2	249,7	248,3	248,8	247,9	248,6	247,8	250,8	250,4	247,2	-1,3
<b>SZWECJA</b>	EUR	208,8	219,0	227,3	219,8	225,7	223,8	213,2	222,5	222,9	215,1	220,4	219,3	-0,5
	SEK	1867,0	1961,0	2044,0	1981,0	2012,0	1995,0	1916,0	1998,0	2000,0	1918,0	1969,0	1983,0	0,7
<b>ANGLIA</b>	EUR	134,7	135,4	137,9	137,8	139,8	139,1	139,3	141,7	141,7	142,9	141,7	141,7	0,0
	GBP	117,6	119,2	121,2	121,9	123,2	123,4	124,3	124,3	124,3	124,3	124,3	124,3	0,0
<b>EU</b>	EUR	181,11	182,51	185,79	186,48	187,84	188,85	188,05	188,91	187,75	187,52	188,88	188,35	-0,3

Średnie miesięczne ceny sprzedaży mięsa z kurczaka  
tuszka kurczaka 65%  
(w euro i walucie krajowej za 100 kg)

		May 10	June 10	July 10	Aug 10	Sep 10	Oct 10	Nov 10	Dec-10	Jan-11	Feb-11	Mch 11	April 11	May 11	zmiana - 1 rok
<b>BELGIA</b>	EUR	161,1	168,2	177,3	177,7	170,8	158,2	159,9	170,0	171,9	172,4	178,7	185,6	178,1	10,6
<b>BUŁGARIA</b>	EUR	132,7	138,4	145,9	139,1	140,9	136,1	138,4	146,9	142,0	146,1	142,4	156,8	149,6	12,8
	BGN	259,4	270,6	285,3	272,1	275,6	266,3	270,6	287,3	277,6	285,7	278,6	306,7	292,5	12,8
<b>CZECHY</b>	EUR	165,2	166,1	167,9	174,3	174,6	178,5	178,2	175,4	182,0	182,4	180,4	183,7	179,4	8,6
	CZK	4244,2	4282,6	4257,2	4323,3	4305,8	4380,4	4390,5	4410,8	4458,9	4428,2	4400,0	4466,0	4371,1	3,0
<b>DANIA</b>	EUR	192,6	188,1	196,2	197,1	201,9	215,1	207,4	211,3	208,7	215,0	214,4	215,0	226,4	17,6
	DKK	1433,1	1399,6	1462,2	1468,7	1503,7	1603,7	1545,9	1574,8	1555,4	1602,6	1599,2	1603,4	1688,0	17,8
<b>NIEMCY</b>	EUR	242,9	243,8	244,6	245,2	249,7	250,0	249,9	249,8	250,0	249,0	250,4	252,6	254,5	4,8
<b>ESTONIA</b>	EUR														0,0
	EEK														0,0
<b>GRECJA</b>	EUR	214,8	210,0	210,0	210,0	210,0	210,0	212,3	212,5	211,4	212,0	212,4	213,0	212,9	-0,9
<b>HISZPANIA</b>	EUR	130,3	134,8	157,4	169,1	182,8	189,0	170,2	168,3	160,5	165,0	166,1	171,5	184,0	41,2
<b>FRANCJA</b>	EUR	189,5	195,0	195,0	195,2	203,8	205,0	208,1	210,0	216,6	220,0	220,0	220,0	223,7	18,0
<b>IRLANDIA</b>	EUR	182,0	182,0	181,2	180,0	180,0	180,0	180,0	180,0	180,0	180,0	180,0	180,0	180,0	-1,1
<b>WŁOCHY</b>	EUR	160,4	174,7	180,0	184,2	188,8	185,4	192,8	201,3	201,9	191,3	195,5	207,8	216,5	34,9
<b>CYPR</b>	EUR	234,6	235,4	238,2	238,2	243,9	245,0	245,6	245,2	245,9	245,4	245,7	247,3	246,7	5,1
<b>LITWA</b>	EUR	159,9	170,9	153,2	164,1	167,9	182,0	176,8	178,0	176,7	185,4	168,3	172,0	167,3	4,6
	LVL	113,1	121,0	108,6	116,2	119,0	129,1	125,5	126,3	124,4	130,5	119,0	122,0	118,7	4,9
<b>ŁOTWA</b>	EUR	144,0	147,9	148,9	148,6	149,2	146,6	143,8	143,7	140,7	144,4	153,0	155,2	151,7	5,4
	LTL	497,1	510,5	514,2	513,0	515,3	506,1	496,7	496,1	486,0	498,5	528,1	536,0	523,6	5,4
<b>WĘGRY</b>	EUR	165,1	165,0	164,5	167,1	166,1	173,5	171,9	167,3	167,3	168,7	170,3	175,2	173,5	5,1
	HUF	45628,4	46449,5	46681,5	47017,5	46887,9	47588,0	47315,3	46453,2	46100,4	45750,7	46166,5	46483,4	46289,2	1,4
<b>MALTA</b>	EUR	188,1	190,3	194,8	194,5	194,3	194,4	194,8	196,9	197,8	198,7	199,1	199,1	201,2	7,0
<b>HOLANDIA</b>	EUR	167,1	171,0	183,2	186,5	190,0	183,2	181,0	181,0	178,9	182,0	187,1	195,5	196,8	17,8
<b>AUSTRIA</b>	PLN	187,9	187,8	187,2	187,8	187,0	188,7	192,9	192,1	191,7	190,6	190,8	190,6	191,7	2,1
<b>POLSKA</b>	EUR	126,9	133,1	129,2	140,5	134,2	116,1	112,6	112,7	126,2	137,2	149,1	154,9	135,6	6,8
	PLN	514,1	546,6	527,5	560,7	531,0	459,0	444,4	450,8	491,3	538,7	598,8	614,7	534,0	3,9
<b>PORTUGALIA</b>	EUR	165,3	163,8	158,3	191,7	182,7	171,9	159,7	165,1	156,8	163,9	151,7	177,8	181,5	9,8
<b>RUMUNIA</b>	EUR	146,6	143,6	143,1	149,7	154,4	158,7	157,0	155,9	155,6	156,6	161,8	167,8	170,0	16,0
	RON	611,8	608,3	610,6	634,6	658,2	679,0	674,3	669,2	663,4	665,3	674,0	688,1	699,4	14,3
<b>SŁOWENIA</b>	EUR	189,1	191,5	192,5	198,1	192,0	187,8	189,5	191,1	193,8	195,7	196,8	194,5	193,7	2,5
<b>SŁOWACJA</b>	EUR	168,3	170,3	167,7	172,4	177,2	170,0	168,2	169,2	170,4	168,0	171,8	177,0	179,9	6,9
<b>FINLANDIA</b>	EUR	248,7	238,5	238,5	239,0										





## HANDEL ZAGRANICZNY

UWAGA: Dane w trakcie weryfikacji - mogą być obarczone istotnymi błędami

### OGÓLEM

CN	Nazwa towaru	EKSPORT/WYWÓZ					
		Wartość [tys. EUR]		Wartość [tys. PLN]		Wolumen [tony]	
		I-IV 2010r.	I-IV 2011r.*	I-IV 2010r.	I-IV 2011r.*	I-IV 2010r.	I-IV 2011r.*
<b>RAZEM drób żywy i mięso</b>		<b>205 803</b>	<b>226 037</b>	<b>825 026</b>	<b>893 879</b>	<b>123 847</b>	<b>122 550</b>
0105	Drób żywy	9 454	9 528	37 939	37 714	3 475	2 761
0207	Mięso drobiowe	196 349	216 509	787 087	856 165	120 372	119 789

IMPORT/PRZYWÓZ						SALDO	
Wartość [tys. EUR]		Wartość [tys. PLN]		Wolumen [tony]		Wartość [tys. EUR]	
I-IV 2010r.	I-IV 2011r.*	I-IV 2010r.	I-IV 2011r.*	I-IV 2010r.	I-IV 2011r.*	I-IV 2010r.	I-IV 2011r.*
<b>30 051</b>	<b>34 042</b>	<b>120 547</b>	<b>134 608</b>	<b>22 583</b>	<b>25 551</b>	<b>175 752</b>	<b>191 996</b>
19 474	25 619	78 096	101 336	11 560	18 020	-10 020	-16 090
10 577	8 423	42 451	33 272	11 023	7 531	185 772	208 086

### UNIA EUROPEJSKA-27

CN	Nazwa towaru	EKSPORT/WYWÓZ					
		Wartość [tys. EUR]		Wartość [tys. PLN]		Wolumen [tony]	
		I-IV 2010r.	I-IV 2011r.*	I-IV 2010r.	I-IV 2011r.*	I-IV 2010r.	I-IV 2011r.*
<b>RAZEM drób żywy i mięso</b>		<b>181 396</b>	<b>198 063</b>	<b>727 493</b>	<b>783 298</b>	<b>100 475</b>	<b>94 862</b>
0105	Drób żywy	3 526	3 558	14 216	14 096	2 864	2 233
0207	Mięso drobiowe	177 870	194 505	713 277	769 202	97 611	92 629

IMPORT/PRZYWÓZ						SALDO	
Wartość [tys. EUR]		Wartość [tys. PLN]		Wolumen [tony]		Wartość [tys. EUR]	
I-IV 2010r.	I-IV 2011r.*	I-IV 2010r.	I-IV 2011r.*	I-IV 2010r.	I-IV 2011r.*	I-IV 2010r.	I-IV 2011r.*
<b>29 958</b>	<b>33 781</b>	<b>120 173</b>	<b>133 567</b>	<b>22 509</b>	<b>25 539</b>	<b>151 437</b>	<b>164 283</b>
19 474	25 412	78 096	100 507	11 560	18 015	-15 948	-21 853
10 484	8 369	42 077	33 060	10 949	7 524	167 385	186 136

## Mięso drobiowe - kod CN 0207

### WAŻNIEJSZE KRAJE

EKSPORT							
I-IV 2010r				I-IV 2011r*			
Kraj	Wartość [tys. EUR]	Wartość [tys. PLN]	Wolumen [tony]	Kraj	Wartość [tys. EUR]	Wartość [tys. PLN]	Wolumen [tony]
<b>OGÓLEM</b>	<b>196 349</b>	<b>787 087</b>	<b>120 372</b>	<b>OGÓLEM</b>	<b>216 509</b>	<b>856 165</b>	<b>119 789</b>
Niemcy	48 579	194 643	21 164	Niemcy	53 675	212 522	19 657
Wielka Brytania	27 896	111 806	10 814	Wielka Brytania	27 738	109 820	9 209
Republika Czeska	22 602	90 690	13 943	Republika Czeska	24 496	96 777	13 637
Niderlandy	15 049	60 346	10 491	Francja	17 912	70 720	7 550
Francja	14 952	60 093	6 781	Niderlandy	14 630	57 754	9 318
Słowacja	11 560	46 284	8 574	Słowacja	10 615	41 962	7 084
Hongkong	7 405	29 710	8 076	Hongkong	9 155	36 157	12 064
Litwa	5 512	22 125	4 765	Litwa	5 778	22 876	3 830
Belgia	4 741	18 988	1 939	Hiszpania	5 591	22 030	2 653
Austria	4 220	16 965	1 570	Austria	5 249	20 829	1 762
Rumunia	3 522	14 158	3 057	Belgia	5 234	20 712	1 715
Irlandia	3 353	13 420	1 148	Dania	4 688	18 500	3 238
Hiszpania	3 268	13 043	2 477	Benin	4 666	18 485	3 987
Dania	2 660	10 749	2 417	Bulgaria	3 571	14 116	3 686
Benin	2 655	10 578	2 635	Irlandia	3 454	13 659	1 056
Wietnam	2 561	10 214	3 935	Węgry	3 345	13 218	3 193

\* - Dane wstępne

## Mięso drobiowe - kod CN 0207

### WAŻNIEJSZE KRAJE

IMPORT							
I-IV 2010r				I-IV 2011r*			
Kraj	Wartość [tys. EUR]	Wartość [tys. PLN]	Wolumen [tony]	Kraj	Wartość [tys. EUR]	Wartość [tys. PLN]	Wolumen [tony]
<b>OGÓLEM</b>	<b>10 577</b>	<b>42 451</b>	<b>11 023</b>	<b>OGÓLEM</b>	<b>8 423</b>	<b>33 272</b>	<b>7 531</b>
Słowacja	2 189	8 690	1 804	Niderlandy	1 958	7 765	1 911
Niemcy	1 928	7 773	2 404	Niemcy	1 556	6 157	1 219
Wielka Brytania	1 926	7 743	1 885	Wielka Brytania	1 256	4 962	1 117
Niderlandy	1 384	5 578	1 430	Słowacja	1 136	4 442	505
Francja	686	2 763	717	Włochy	629	2 490	553
Belgia	648	2 617	1 172	Węgry	474	1 864	1 032
Włochy	558	2 228	569	Portugalia	382	1 533	112
Republika Czeska	440	1 773	379	Dania	332	1 303	258
Portugalia	196	793	72	Francja	144	569	184
Hiszpania	162	637	147	Hiszpania	138	544	85
Węgry	105	422	124	Finlandia	127	498	132
Dania	92	374	54	Belgia	82	325	131
Litwa	86	340	118	Estonia	72	281	124
Brazylia	58	240	69	Tajlandia	49	196	7
Finlandia	46	187	30	Austria	37	146	75
Tajlandia	34	132	6	Słowenia	25	96	18

**drób żywy - kod CN 0105****WAŻNIEJSZE KRAJE**

<b>EKSPORT</b>							
<b>I-IV 2010r</b>				<b>I-IV 2011r*</b>			
<b>Kraj</b>	<b>Wartość [tys. EUR]</b>	<b>Wartość [tys. PLN]</b>	<b>Wolumen [tony]</b>	<b>Kraj</b>	<b>Wartość [tys. EUR]</b>	<b>Wartość [tys. PLN]</b>	<b>Wolumen [tony]</b>
<b>OGÓLEM</b>	<b>9 454</b>	<b>37 939</b>	<b>3 475</b>	<b>OGÓLEM</b>	<b>9 528</b>	<b>37 714</b>	<b>2 761</b>
Ukraina	4 238	16 937	534	Ukraina	3 432	13 580	398
Niemcy	2 772	11 235	2 626	Niemcy	2 318	9 176	1 839
Rosja	913	3 656	29	Rosja	1 196	4 710	31
Białoruś	543	2 167	46	Białoruś	835	3 312	94
Litwa	399	1 585	31	Litwa	721	2 856	46
Niderlandy	160	630	176	Niderlandy	249	989	235
Syria	145	589	1	Syria	184	716	1
Serbia	90	374	1	India	161	650	1
Francja	88	342	27	Francja	134	534	42
Słowacja	53	212	2	Egipt	124	501	2
Włochy	27	109	1	Republika Czeska	114	451	4

**drób żywy - kod CN 0105****WAŻNIEJSZE KRAJE**

<b>IMPORT</b>							
<b>I-IV 2010r</b>				<b>I-IV 2011r*</b>			
<b>Kraj</b>	<b>Wartość [tys. EUR]</b>	<b>Wartość [tys. PLN]</b>	<b>Wolumen [tony]</b>	<b>Kraj</b>	<b>Wartość [tys. EUR]</b>	<b>Wartość [tys. PLN]</b>	<b>Wolumen [tony]</b>
<b>OGÓLEM</b>	<b>19 474</b>	<b>78 096</b>	<b>11 560</b>	<b>OGÓLEM</b>	<b>25 619</b>	<b>101 336</b>	<b>18 020</b>
Republika Czeska	5 118	20 501	3 370	Republika Czeska	6 480	25 604	5 284
Niemcy	5 104	20 572	2 977	Niemcy	5 700	22 551	2 999
Niderlandy	2 765	11 069	1 872	Słowacja	4 873	19 282	5 515
Słowacja	2 077	8 301	2 458	Niderlandy	2 252	8 896	1 812
Francja	1 584	6 298	123	Francja	1 931	7 644	362
Dania	1 003	4 051	125	Litwa	1 116	4 410	1 547
Austria	654	2 622	22	Dania	833	3 292	99
Włochy	531	2 116	36	Austria	811	3 211	25
Litwa	323	1 294	341	Włochy	616	2 443	45
Węgry	165	669	145	Węgry	439	1 737	324
Wielka Brytania	65	260	2	Wielka Brytania	362	1 435	2

Biuletyn „*Rynek mięsa drobiowego*” ukazuje się w każdy czwartek o godz. 13<sup>00</sup>.

**Wydawca:**

Ministerstwo Rolnictwa i Rozwoju Wsi, Departament Rynków Rolnych

ul. Wspólna 30

00-930 Warszawa

tel. (022) 623-16-06

fax (022) 623-27-06

Internet: [strona ZSRiR](#)

**Autor:**

Małgorzata Czeczko, tel. (022) 623-16-06; E-mail: [Malgorzata.Czeczko@minrol.gov.pl](mailto:Malgorzata.Czeczko@minrol.gov.pl)

**Warunki otrzymania biuletynu:**

Biuletyn udostępniany jest wszystkim zainteresowanym bezpłatnie.