

## RYNEK MIĘSA DROBIOWEGO

Nr 23/2013

13 czerwca 2013 r.

NOTOWANIA Z OKRESU:3-9.06.2013r.

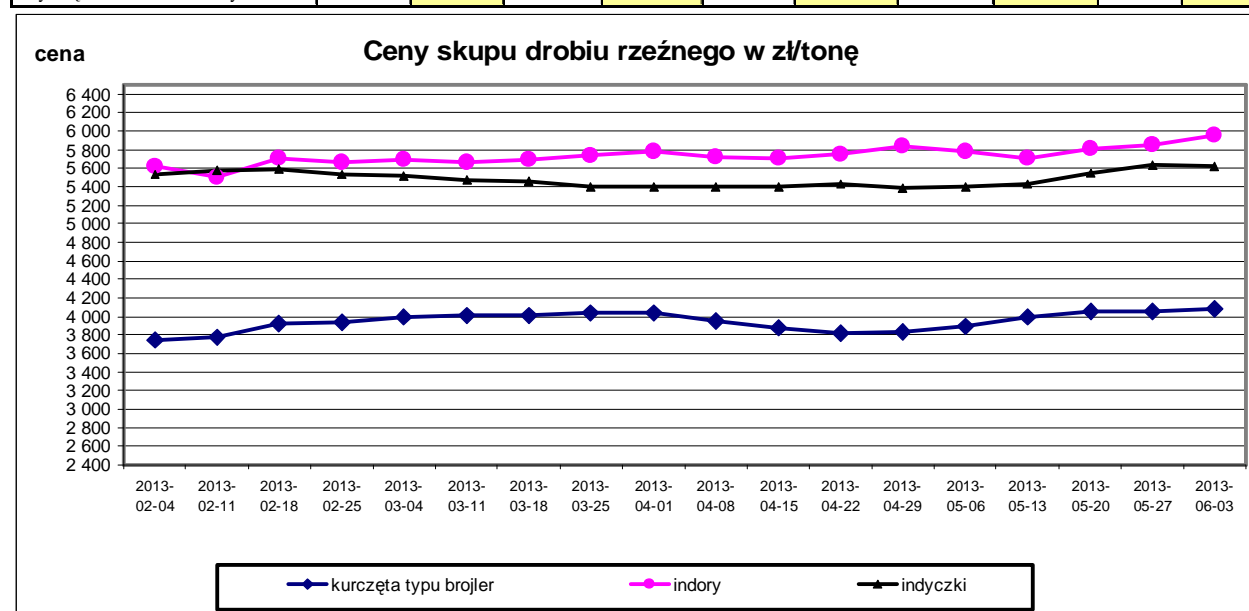


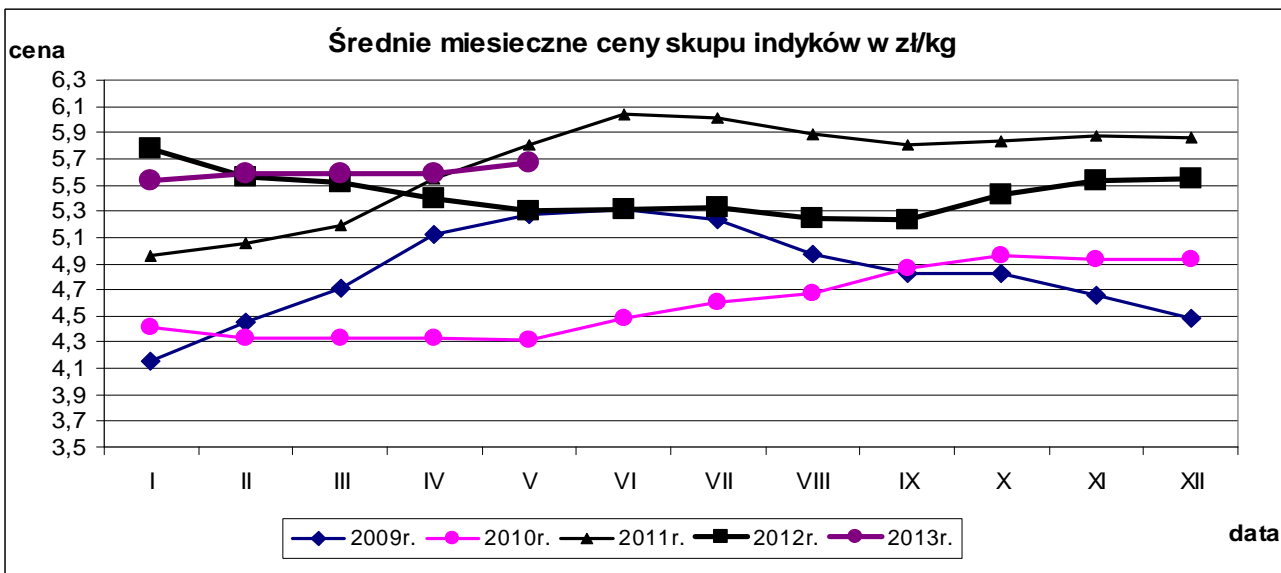
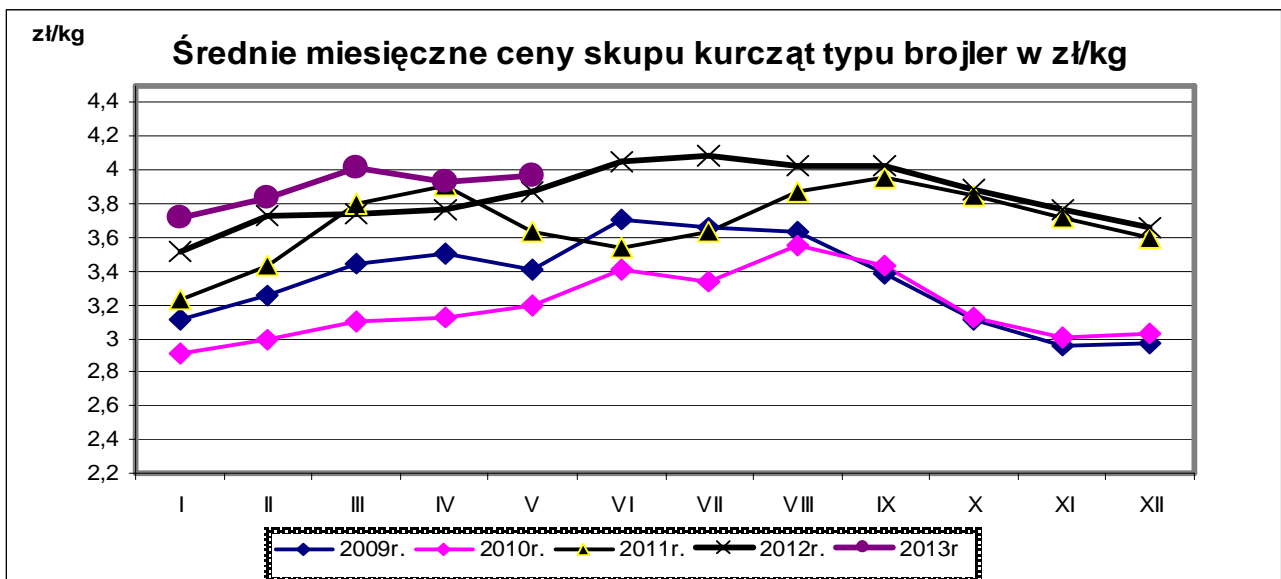
Badanie cen skupu i sprzedaży prowadzone jest na reprezentatywnej próbie, natomiast cen giełdowych na wybranych giełdach towarowych. Średnie ceny netto liczone są jako średnia ważona.

### Średnie ceny skupu w zakładach drobiarskich

Z uwagi na zbyt małą ilość podmiotów przesyłających dane nie prezentujemy cen towarów we wszystkich regionach (nieidentyfikowalność danych rynkowych).

TOWAR	POLSKA		MAKROREGIONY*							
	cena w zł/tonę	Zmiana ceny [%]	PÓLNOCNY		CENTRALNY		POŁUD-WSCHOD		ZACHODNI	
			cena w zł/tonę	Zmiana ceny [%]	cena w zł/tonę	Zmiana ceny [%]	cena w zł/tonę	Zmiana ceny [%]	cena w zł/tonę	Zmiana ceny [%]
kurczęta typu brojler	4 086,1	0,6	4 162,4	2,0	4 060,0	0,2	4 197,1	0,5	4 044,0	0,7
indyory	5 951,0	1,6	6 005,6	1,5					5 797,2	0,9
indyczki	5 621,6	-0,3	5 579,8	0,3	5 753,1	0,1	5 679,6	-0,1		
kaczki typu brojler	5 457,0	-4,9								
gęsi typu brojler										
gęsi tuczone										
kury nieśne ze stad reprodukcyjnych										
kury nieśne ze stad towarowych										
kury mięsne ze stad reprodukcyjnych	2 748,7	3,5								
kury mięsne ze stad towarowych										





Porównanie aktualnych cen skupu i sprzedaży drobiu (3-9.06.2013r) z cenami w analogicznym okresie roku 2012 i ubiegłym tygodniem.

Towar	CENA [zł/kg]					OBROTY	
	9.06.2013	2.06.2013	10.06.2012	Zmiana tygodniowa	Zmiana roczna	Zmiana tygodniowa	Zmiana roczna
Średnie ceny skupu drobiu rzeźnego							
Kurczęta typu brojler	4,09	4,06	4,07	0,6%	0,4%	↓	↓
Indory	5,95	5,86	5,41	1,6%	10,0%	↑	↑
Indyczki	5,62	5,64	5,21	-0,3%	7,9%	↓	↑
Kaczki typu brojler	5,46	5,74	5,33	-4,9%	2,4%	↑	↑
Tuszki kurcząt patroszonych 65%	6,41	6,57	6,64	-2,4%	-3,5%	↓	↓
Ćwiartki z kurczaka	5,10	5,18	5,27	-1,6%	-3,3%	↓	↓
Filety z piersi kurczaka	14,38	14,39	14,82	-0,1%	-3,0%	↑	↑
Filety z piersi indyka	15,87	15,65	15,79	1,4%	0,5%	↓	↓
Skrzydła z indyka	5,97	6,10	5,77	-2,1%	3,4%	↑	↔
Udźce z indyka	9,93	9,80	9,56	1,3%	3,8%	↓	↔
Podudzia z indyka	5,73	5,64	5,31	1,5%	7,9%	↓	↑

## Średnie miesięczne ceny skupu kurcząt i indyków ( typ brojler, w zł/kg)

Miesiące/ Regiony	KURCZĘTA				
	POLSKA	Północny	Centralny	Poł-wsch	Zachodni
I 2013	3,72	3,85	3,66	3,76	3,73
II 2013	3,84	3,95	3,83	3,84	3,82
III 2013	4,01	4,07	4,02	4,06	3,94
IV 2013	3,93	4,00	3,91	3,93	3,91
V 2013	3,97	4,03	3,95	4,06	3,93
	INDYKI				
	POLSKA	Północny	Centralny	Poł-wsch	Zachodni
I 2013	5,54	5,58	5,57	5,46	5,45
II 2013	5,59	5,63	5,59	5,53	5,52
III 2013	5,59	5,63	5,55	5,46	5,53
IV 2013	5,59	5,68	5,44	5,41	5,53
V 2013	5,67	5,76	5,58	5,54	5,59

## Średnie ceny sprzedaży w zakładach drobiarskich

Ceny sprzedaży mięsa drobiowego za okres:3-9.06.2013r

TOWAR	POLSKA		MAKROREGIONY*							
			PÓLNOCNY		CENTRALNY		POŁUD-WSHOD		ZACHODNI	
	cena w zł/tonę	Zmiana ceny [%]	cena w zł/tonę	Zmiana ceny [%]	cena w zł/tonę	Zmiana ceny [%]	cena w zł/tonę	Zmiana ceny [%]	cena w zł/tonę	Zmiana ceny [%]
tuszki kurcząt patroszonych 65% bez szwy	6 732	0,4	7 456	0,5	7 095	-0,2			6 500	0,0
tuszki kurcząt patroszonych 65% z szyciami	6 400	-2,4	6 452	-2,3	6 362	-2,5	6 403	-3,1	6 609	-1,3
tuszki indyków patroszonych 73%	9 173	4,5	8 951	-10,5	9 388	-3,6			9 225	7,8
ćwiartki z kurczaka	5 097	-1,6	5 336	-1,0	5 033	-3,2	5 006	-1,9	5 114	0,2
skrzydła z kurczaka	6 190	0,9	6 953	0,3	5 675	-0,7	5 361	1,3	6 658	1,2
filety z piersi kurczaka	14 379	-0,1	14 218	-0,2	14 264	0,3	13 877	-1,3	14 731	-0,4
nogi z kurczaka	7 098	1,0	6 782	-2,6	7 244	2,5	8 620	-1,0	7 032	2,2
podudzia z kurczaka	7 285	-2,1	7 382	-1,7	7 504	-1,6	7 603	-1,1	6 899	-3,1
uda z kurczaka	6 684	0,4	6 835	1,2	6 772	1,1	7 033	-0,6	6 399	-1,2
filety z piersi indyka	15 870	1,4	15 757	0,8	16 148	3,7	15 144	0,2	15 956	1,3
skrzydła z indyka	5 969	-2,1	6 235	1,2	5 706	-2,7	6 237	1,6	5 648	-7,6
udźce z indyka	9 927	1,3	9 914	5,3	9 311	-3,0	10 206	5,3	10 280	-4,8
podudzia z indyka	5 727	1,5	6 082	0,6	5 985	0,8	5 717	1,6	5 534	2,8
wątroby z kurczaka	3 867	2,7	3 998	3,1	3 611	3,9	4 805	-3,3	3 916	3,0
wątroby z indyka	5 508	1,4	5 441	0,7	5 077	-1,7			5 778	2,7

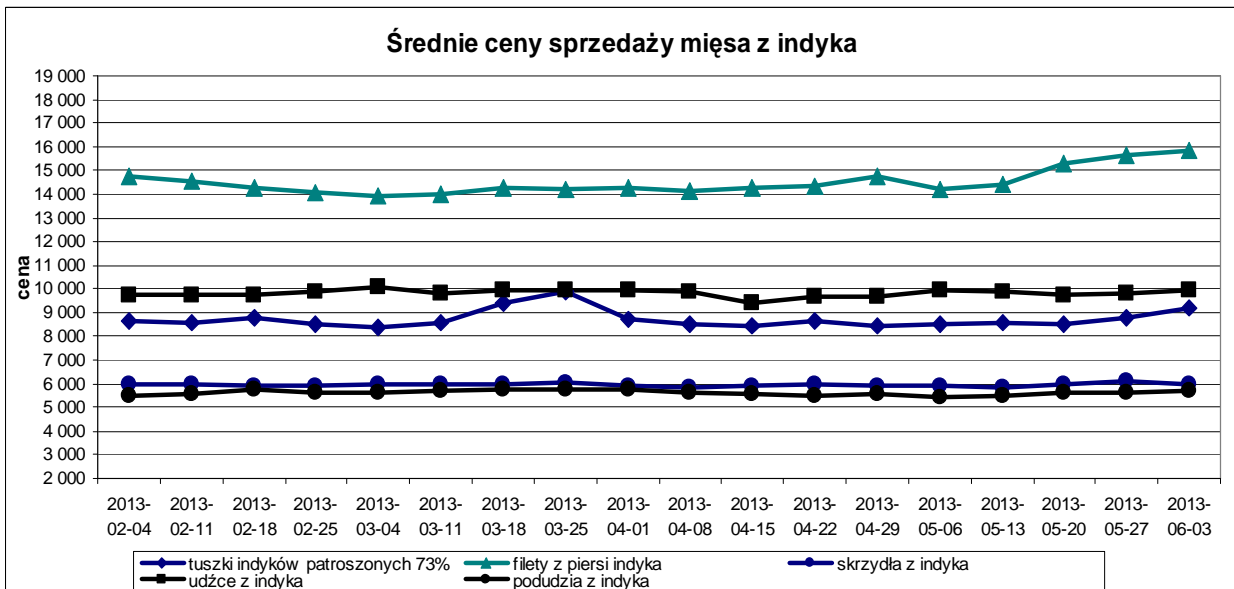
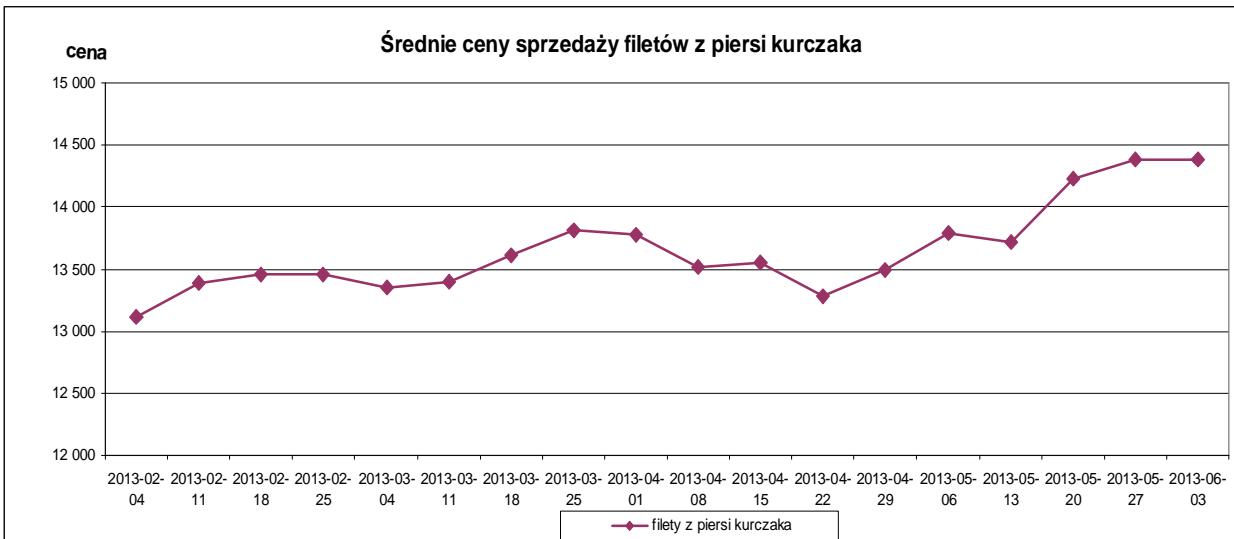
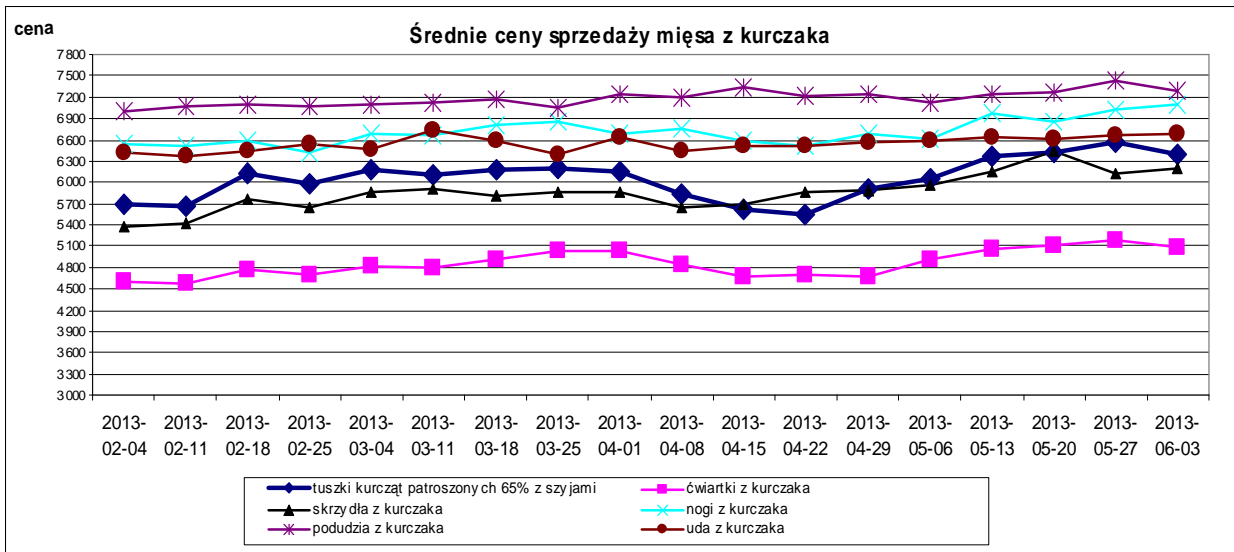
## Ceny sprzedaży mięsa drobiowego (LUZEM) za okres:

2013-06-03 - 2013-06-09

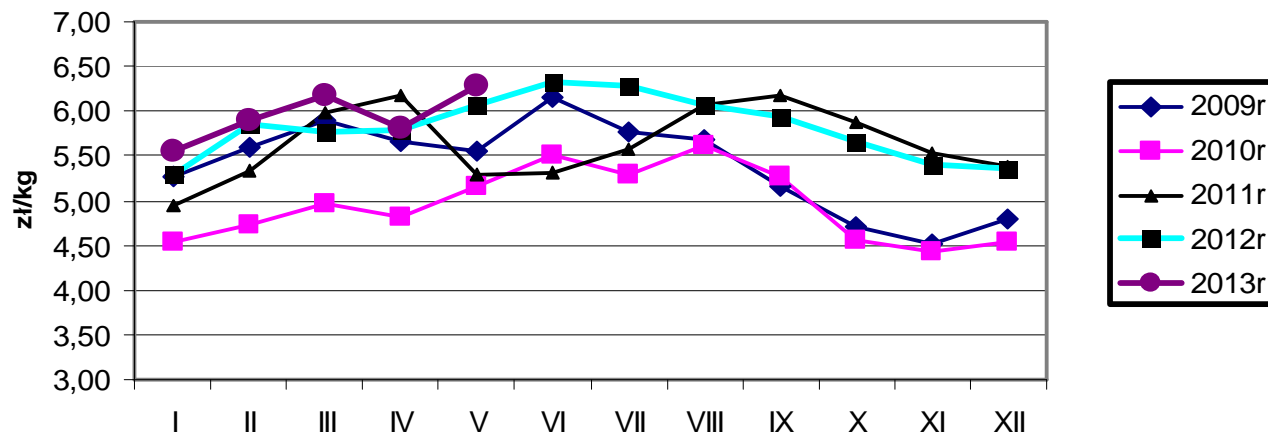
TOWAR	POLSKA		MAKROREGIONY*							
			PÓLNOCNY		CENTRALNY		POŁUD-WSHOD		ZACHODNI	
	cena w zł/tonę	Zmiana ceny [%]	cena w zł/tonę	Zmiana ceny [%]	cena w zł/tonę	Zmiana ceny [%]	cena w zł/tonę	Zmiana ceny [%]	cena w zł/tonę	Zmiana ceny [%]
tuszki kurcząt patroszonych 65% bez szyj	6 730,8	0,4	7 455,9	0,5	7 093,2	-0,2			6 500,5	0,0
tuszki kurcząt patroszonych 65% z szyjami	6 319,2	-3,0	6 447,3	-2,4	6 288,0	-3,3	6 308,0	-3,1	6 530,7	0,2
tuszki indyków patroszonych 73%	9 169,5	4,5	8 951,1	-10,5	9 328,8	-4,2			9 225,4	7,8
ćwiartki z kurczaka	5 011,5	-1,7	5 146,6	-1,9	4 915,1	-3,4	4 984,0	-2,1	5 075,8	0,4
skrzydła z kurczaka	6 153,8	1,5	7 031,7	1,7	5 511,0	0,0	5 278,0	1,1	6 703,5	1,4
filety z piersi kurczaka	14 211,2	-0,1	14 012,7	-0,8	13 825,7	0,3	13 888,1	-1,0	14 700,4	-0,7
nogi z kurczaka	6 968,7	1,0	6 772,0	-2,5	7 030,7	1,5	7 160,0	0,1	6 995,0	2,2
podudzia z kurczaka	6 835,7	-1,6	7 046,9	-4,3	7 137,8	-0,3	7 202,7	-0,1	6 449,2	-1,2
uda z kurczaka	6 301,4	-0,1	7 006,6	3,6	6 460,6	2,5	6 560,6	0,7	5 793,1	-2,8
filety z piersi indyka	15 856,4	1,2	15 942,8	0,3	15 560,3	3,3	15 144,2	0,2	15 982,0	1,8
skrzydła z indyka	5 842,6	-3,1	6 060,4	0,1	5 661,4	-2,7	6 237,2	1,6	5 627,1	-7,7
udźce z indyka	9 944,5	1,2	9 946,9	5,6	9 304,5	-3,1	10 205,8	5,3	10 274,3	-4,9
podudzia z indyka	5 624,5	1,6	5 812,9	0,1	5 760,3	0,0	5 716,8	1,6	5 529,9	2,8
wątroby z kurczaka	3 796,6	2,8	3 850,6	2,1	3 552,6	4,3	4 927,3	-3,3	3 783,6	2,6
wątroby z indyka	5 329,9	-0,2	5 262,9	-0,1	4 718,9	-3,6			5 628,6	-0,3

## Ceny sprzedaży mięsa drobiowego (KONFEKcjonowane) za okres:3-9.06.2013

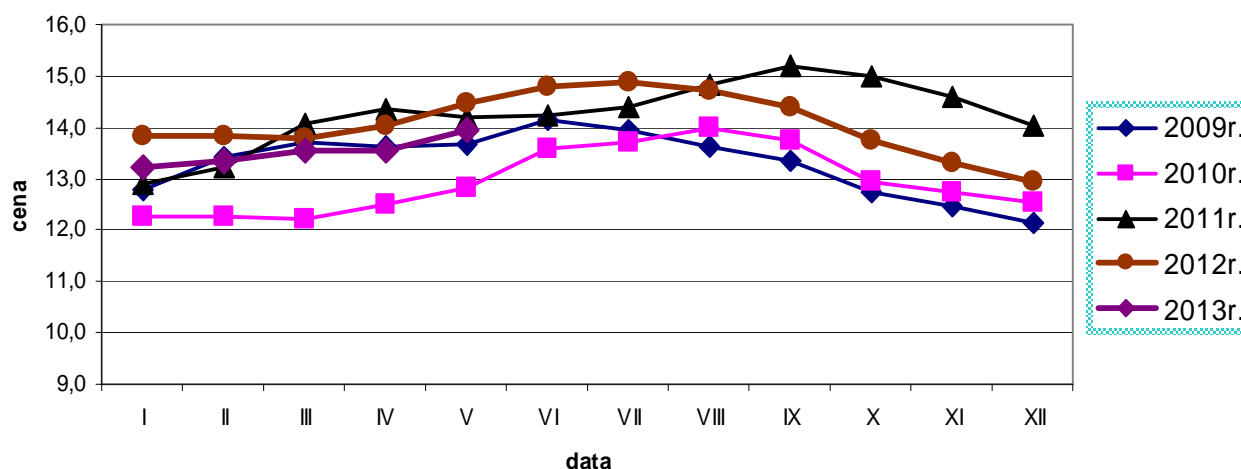
TOWAR	POLSKA		MAKROREGIONY*							
			PÓLNOCNY		CENTRALNY		POŁUD-WSHOD		ZACHODNI	
	cena w zł/tonę	Zmiana ceny [%]	cena w zł/tonę	Zmiana ceny [%]	cena w zł/tonę	Zmiana ceny [%]	cena w zł/tonę	Zmiana ceny [%]	cena w zł/tonę	Zmiana ceny [%]
tuszki kurcząt patroszonych 65% bez szyj										
tuszki kurcząt patroszonych 65% z szyjami	6 847,9	-1,3	6 554,6	0,7	6 806,0	0,4	7 394,1	1,5	6 758,3	-3,4
tuszki indyków patroszonych 73%										
ćwiartki z kurczaka	5 759,5	-0,1	5 723,2	-2,7	5 815,7	0,1	5 656,7	1,1	5 730,3	2,6
skrzydła z kurczaka	6 533,7	-4,2	6 156,6	-12,3	7 277,1	-0,1	5 825,5	-3,3	6 180,1	0,5
filety z piersi kurczaka	14 775,0	0,2	14 571,2	0,9	14 856,3	-0,1	13 761,5	-4,6	14 879,1	0,6
nogi z kurczaka	8 383,8	0,0	8 962,5	0,1	8 161,2	-1,9	11 325,3	-0,6	7 637,6	4,4
podudzia z kurczaka	7 630,5	-1,6	7 580,9	-0,3	7 702,1	-1,3	8 441,7	-0,2	7 478,7	-3,7
uda z kurczaka	6 924,2	0,1	6 771,5	0,3	6 942,5	0,2	8 143,0	-2,5	6 973,2	-0,2
filety z piersi indyka	15 898,3	1,8	15 512,4	2,2					15 896,5	-0,1
skrzydła z indyka	6 702,7	0,8	6 676,4	1,2					6 902,4	0,5
udźce z indyka	9 746,1	3,5	9 714,0	3,6					11 160,9	1,1
podudzia z indyka	7 338,5	1,2	7 329,6	1,5					7 042,8	1,7
wątroby z kurczaka	4 829,4	-0,6	5 085,3	-2,0	5 531,0	-1,4	3 394,1	-7,5	4 852,8	1,5
wątroby z indyka	6 144,4	4,5	5 726,9	0,2						



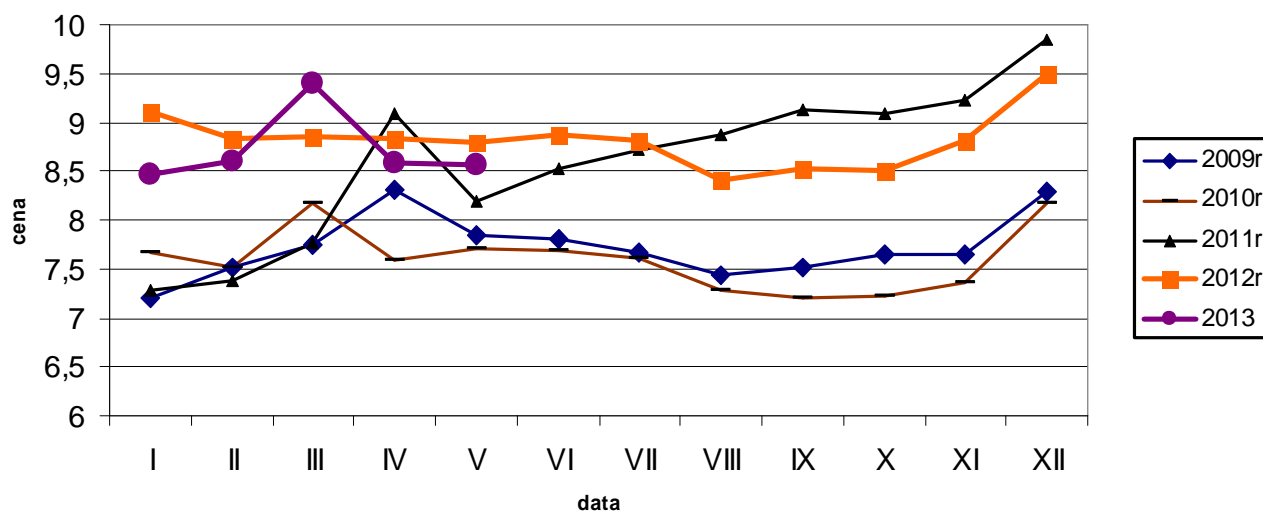
### Średnie ceny sprzedaży tuszki z kurczaka 65% w zł/kg

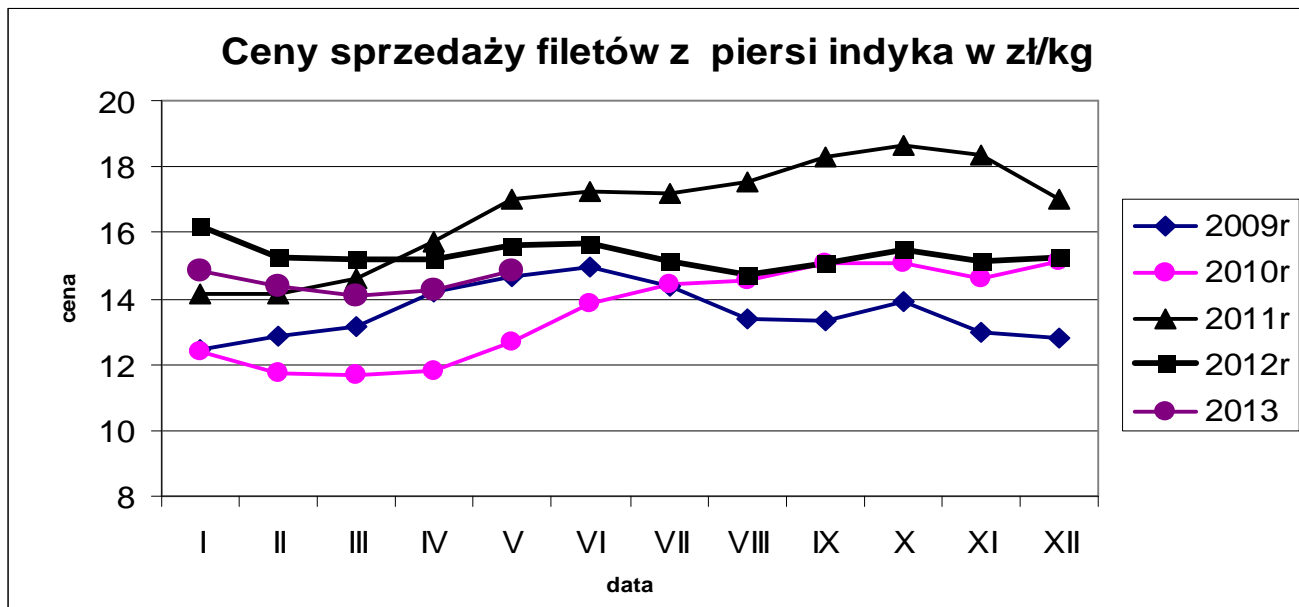


### Ceny sprzedaży filetów z piersi kurczaka w zł/kg



### Ceny sprzedaży tuszki z indyka w zł/kg





**Średnie miesięczne ceny sprzedaży kurczaków i indyków (w zł/kg)**

**KURCZAKI**

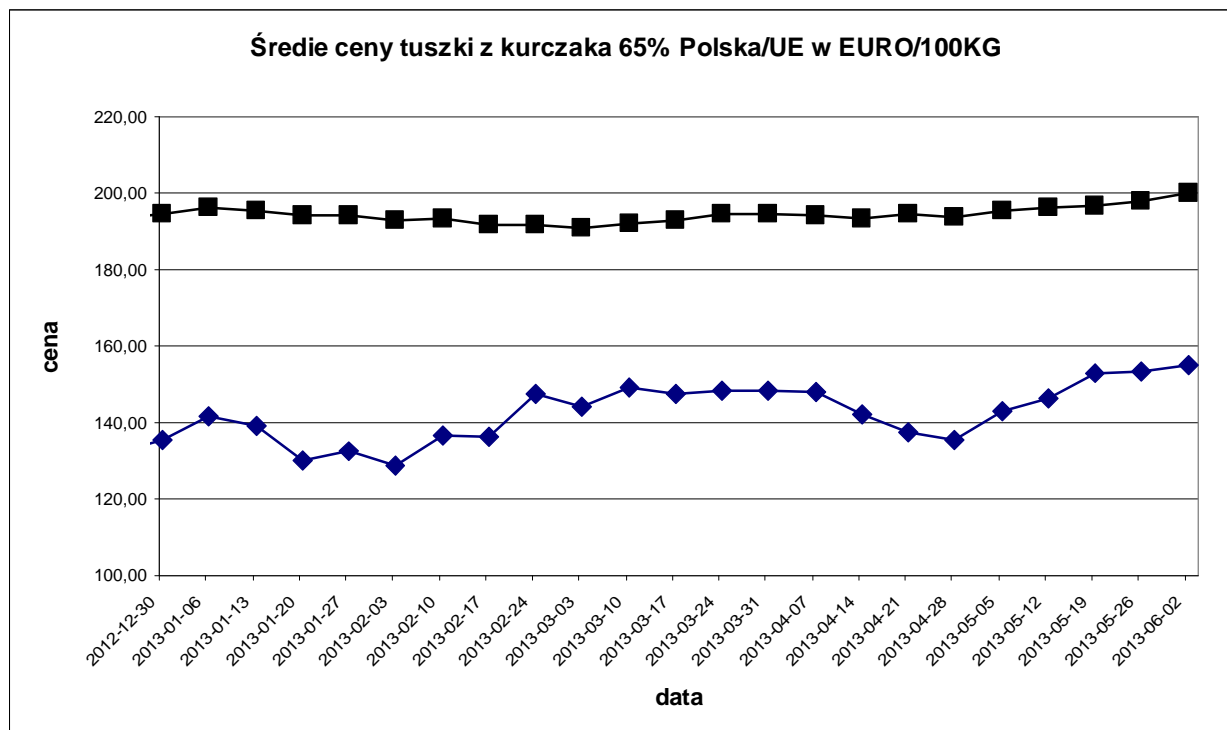
Miesiące/ Regiony	POLSKA	Północny	Centralny	Poł-wsch	Zachodni
I 2013	5,55	5,87	5,46	5,52	5,87
II 2013	5,89	5,98	5,83	5,96	6,00
III 2013	6,17	6,27	6,11	6,23	6,29
IV 2013	5,81	6,16	5,72	5,76	6,13
V 2013	6,28	6,31	6,24	6,31	6,41

**INDYKI**

	POLSKA	Północny	Centralny	Poł-wsch	Zachodni
I 2013	8,46	n	n	n	n
II 2013	8,60	n	n	n	n
III 2013	9,39	n	n	n	n
IV 2013	8,59	n	n	n	n
V 2013	8,57	n	n	n	n







**Polski eksport, import mięsa drobiowego i podrobów (0207) i drobiu żywego (0105) za I-IV 2013r**  
(dane wstępne w trakcie weryfikacji-mogą być obarczone błędami)

## HANDEL ZAGRANICZNY

### Mięso drobiowe - kod CN 0207

#### WAŻNIEJSZE KRAJE

<b>EKSPORT</b>							
I-IV 2012r				I-IV 2013r			
Kraj	Wartość [tys. EUR]	Wartość [tys. PLN]	Wolumen [tony]	Kraj	Wartość [tys. EUR]	Wartość [tys. PLN]	Wolumen [tony]
<b>OGÓLEM</b>	<b>310 160</b>	<b>1 325 755</b>	<b>166 314</b>	<b>OGÓLEM</b>	<b>327 375</b>	<b>1 354 248</b>	<b>183 515</b>
Niemcy	75 354	322 199	27 432	Niemcy	69 160	286 163	27 711
Wielka Brytania	44 546	190 033	17 383	Wielka Brytania	45 354	187 681	16 808
Republika Czesk	30 996	132 312	17 261	Republika Czeska	34 226	141 633	18 359
Francja	26 918	115 321	11 566	Francja	28 124	116 309	12 632
Niderlandy	19 169	81 897	11 827	Niderlandy	24 829	102 602	15 575
Hiszpania	16 849	71 868	7 627	Słowacja	15 042	62 161	9 815
Słowacja	14 318	61 341	9 667	Bułgaria	12 088	50 022	11 392
Hongkong	9 597	41 179	8 658	Litwa	10 501	43 420	7 765
Litwa	9 359	40 113	6 619	Hongkong	8 828	36 464	7 908
Belgia	7 593	32 402	2 604	Hiszpania	7 689	31 843	3 069
Bułgaria	6 949	29 625	6 725	Benin	7 473	30 958	5 559
Dania	5 420	23 143	4 142	Węgry	7 273	30 042	4 124
Benin	5 391	23 118	4 000	Belgia	6 385	26 415	2 194
Austria	4 338	18 556	1 897	Dania	5 774	23 862	3 739
Irlandia	4 267	18 261	1 650	Rumunia	5 097	21 101	3 545
Węgry	3 893	16 586	3 021	Austria	4 367	18 062	2 386

dane wstępne

## Mięso drobiowe - kod CN 0207

### WAŻNIEJSZE KRAJE

IMPORT							
I-IV 2012r				I-IV 2013r			
Kraj	Wartość [tys. EUR]	Wartość [tys. PLN]	Wolumen [tony]	Kraj	Wartość [tys. EUR]	Wartość [tys. PLN]	Wolumen [tony]
<b>OGÓLEM</b>	<b>10 345</b>	<b>44 137</b>	<b>13 337</b>	<b>OGÓLEM</b>	<b>13 282</b>	<b>54 912</b>	<b>14 762</b>
Niemcy	2 844	12 188	4 961	Niemcy	3 777	15 613	5 374
Wielka Brytania	2 170	9 277	1 936	Wielka Brytania	3 003	12 430	3 191
Niderlandy	1 450	6 163	2 316	Węgry	1 824	7 532	2 042
Węgry	1 131	4 806	1 482	Włochy	1 619	6 681	1 506
Włochy	865	3 683	755	Francja	736	3 047	319
Francja	773	3 296	567	Niderlandy	576	2 381	887
Dania	217	922	181	Finlandia	535	2 221	493
Finlandia	151	639	135	Słowacja	223	928	98
Estonia	123	529	173	Brazylia	203	826	53
Słowacja	90	373	104	Belgia	171	710	393
Belgia	81	344	138	Irlandia	159	654	74
Litwa	75	321	65	Republika Czeska	128	527	99
Hiszpania	74	306	267	Litwa	102	423	81
Rumunia	70	295	42	Dania	66	276	38
Portugalia	68	300	19	Estonia	64	265	70
Chiny	42	179	7	Chiny	42	172	7

dane wstępne

## drób żywy - kod CN 0105

### WAŻNIEJSZE KRAJE

EKSPORT							
I-IV 2012r				I-IV 2013r			
Kraj	Wartość [tys. EUR]	Wartość [tys. PLN]	Wolumen [tony]	Kraj	Wartość [tys. EUR]	Wartość [tys. PLN]	Wolumen [tony]
<b>OGÓLEM</b>	<b>13 411</b>	<b>57 333</b>	<b>4 540</b>	<b>OGÓLEM</b>	<b>21 536</b>	<b>89 027</b>	<b>4 529</b>
Ukraina	4 817	20 510	628	Ukraina	6 702	27 741	778
Niemcy	4 633	19 966	3 337	Rosja	5 452	22 524	71
Rosja	1 592	6 756	49	Niemcy	4 267	17 593	2 794
Białoruś	1 187	5 041	127	Białoruś	3 577	14 795	370
Litwa	1 054	4 517	394	Litwa	1 157	4 783	408
Republika Czeska	84	361	4	Republika Czeska	146	607	98
Egipt	23	96	1	Francja	121	501	5

## drób żywy - kod CN 0105

### WAŻNIEJSZE KRAJE

IMPORT							
I-IV 2012r				I-IV 2013r			
Kraj	Wartość [tys. EUR]	Wartość [tys. PLN]	Wolumen [tony]	Kraj	Wartość [tys. EUR]	Wartość [tys. PLN]	Wolumen [tony]
<b>OGÓLEM</b>	<b>27 395</b>	<b>117 161</b>	<b>15 280</b>	<b>OGÓLEM</b>	<b>28 378</b>	<b>117 349</b>	<b>16 662</b>
Republika Czeska	6 086	26 048	4 558	Niemcy	7 030	29 079	3 021
Niemcy	5 992	25 667	2 664	Niderlandy	6 622	27 396	4 529
Słowacja	4 067	17 266	4 716	Republika Czeska	6 110	25 279	4 023
Niderlandy	3 661	15 583	2 188	Słowacja	3 449	14 220	3 754
Francja	2 631	11 279	216	Francja	1 597	6 594	78
Wielka Brytania	1 370	6 013	13	Austria	798	3 312	33
Dania	901	3 851	99	Dania	726	3 001	73
Austria	886	3 777	38	Włochy	497	2 046	25
Włochy	459	1 978	30	Węgry	474	1 963	747
Litwa	443	1 896	510	Wielka Brytania	388	1 612	8

\* - Dane wstępne

Źródło: Ministerstwo Finansów

wykonała M. Czaczeko

Biuletyn „*Rynek mięsa drobiowego*” ukazuje się w każdy czwartek o godz. 13<sup>00</sup>.

**Wydawca:**

Ministerstwo Rolnictwa i Rozwoju Wsi, Departament Rynków Rolnych

ul. Wspólna 30

00-930 Warszawa

tel. (022) 623-16-06

fax (022) 623-27-06

Internet: [strona ZSRiR](#)

**Autor:**

Małgorzata Czeżko, tel. (022) 623-16-06; E-mail: [Małgorzata.Czeżko@minrol.gov.pl](mailto:Malgorzata.Czeżko@minrol.gov.pl)

**Warunki otrzymywania biuletynu:**

Biuletyn udostępniany jest wszystkim zainteresowanym bezpłatnie.