

RYNEK MIĘSA DROBIOWEGO



Nr 22/2010
10 czerwca 2010 r.

NOTOWANIA Z OKRESU:31.05-6.06.2010r.

Badanie cen skupu i sprzedaży prowadzone jest na reprezentatywnej próbie, natomiast cen giełdowych na wybranych giełdach towarowych. Średnie ceny netto liczone są jako średnia ważona.

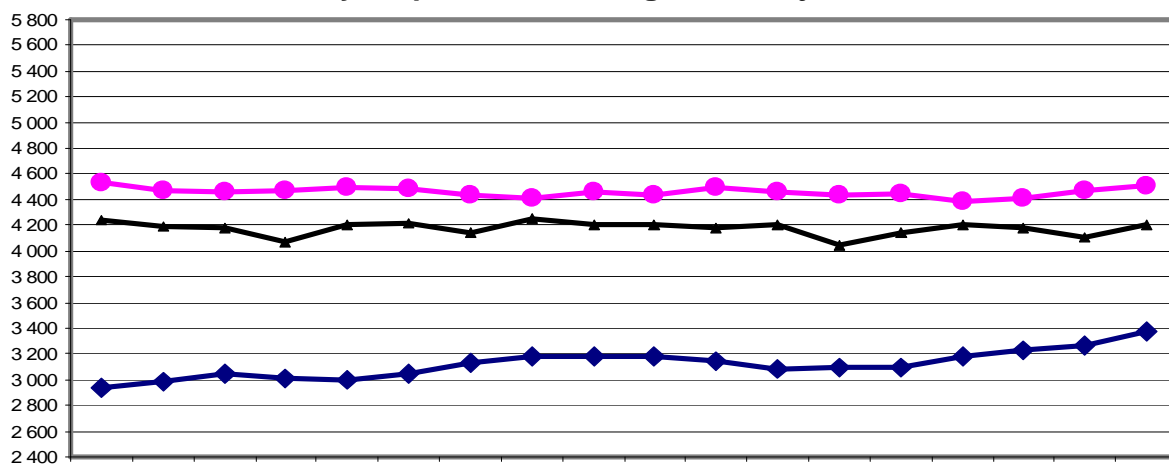
Średnie ceny skupu w zakładach drobiarskich

Z uwagi na zbyt małą ilość podmiotów przesyłających dane nie prezentujemy cen towarów we wszystkich regionach (nie identyfikowalność danych rynkowych).

TOWAR	POLSKA		MAKROREGIONY*							
			PÓŁNOCNY		CENTRALNY		POŁUD-WSCHOD		ZACHODNI	
	cena w zł/tonę	Zmiana ceny [%]	cena w zł/tonę	Zmiana ceny [%]	cena w zł/tonę	Zmiana ceny [%]	cena w zł/tonę	Zmiana ceny [%]	cena w zł/tonę	Zmiana ceny [%]
kurczęta typu brojler	3 378,0	3,3	3 366,7	3,2	3 390,0	4,1	3 445,1	-0,3	3 342,4	2,3
indory	4 506,0	0,9	4 485,5	0,8	4 730,0	0,0			4 521,8	0,5
indyczki	4 203,8	2,4	4 094,9	3,5	4 443,8	2,3	4 500,0	0,3	4 217,4	0,3
kaczki typu brojler	4 312,7	1,8								
gęsi typu brojler	4 627,5	10,5								
gęsi tuczone										
kury nieśne ze stad reprodukcyjnych										
kury nieśne ze stad towarowych	974,6	-2,1								
kury mięsne ze stad reprodukcyjnych,	1 991,0	4,5								
kury mięsne ze stad towarowych.										

cena

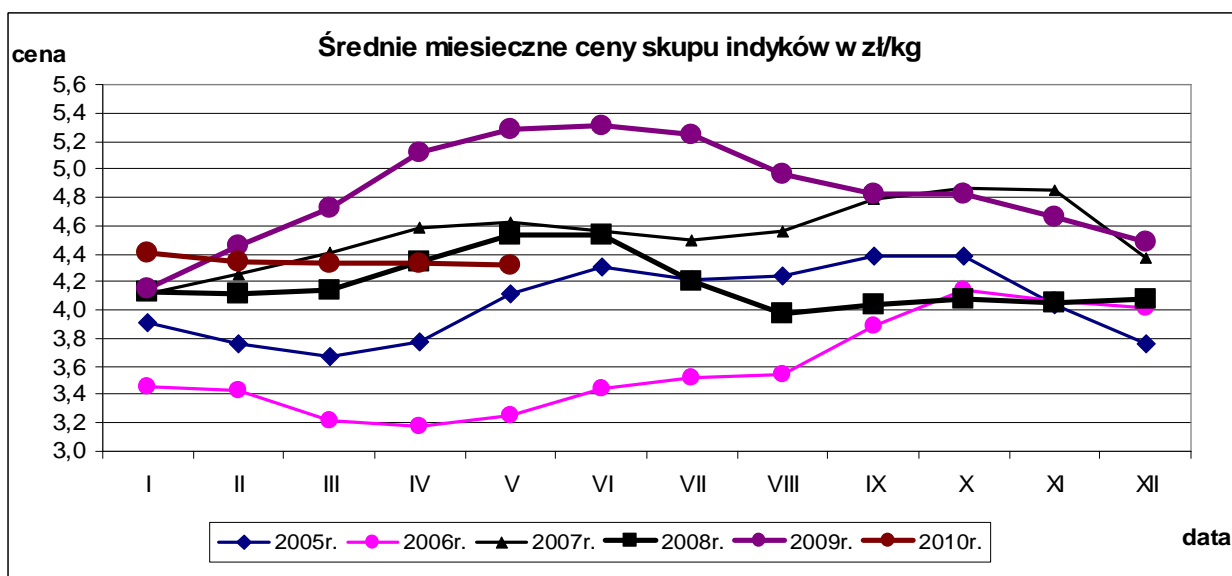
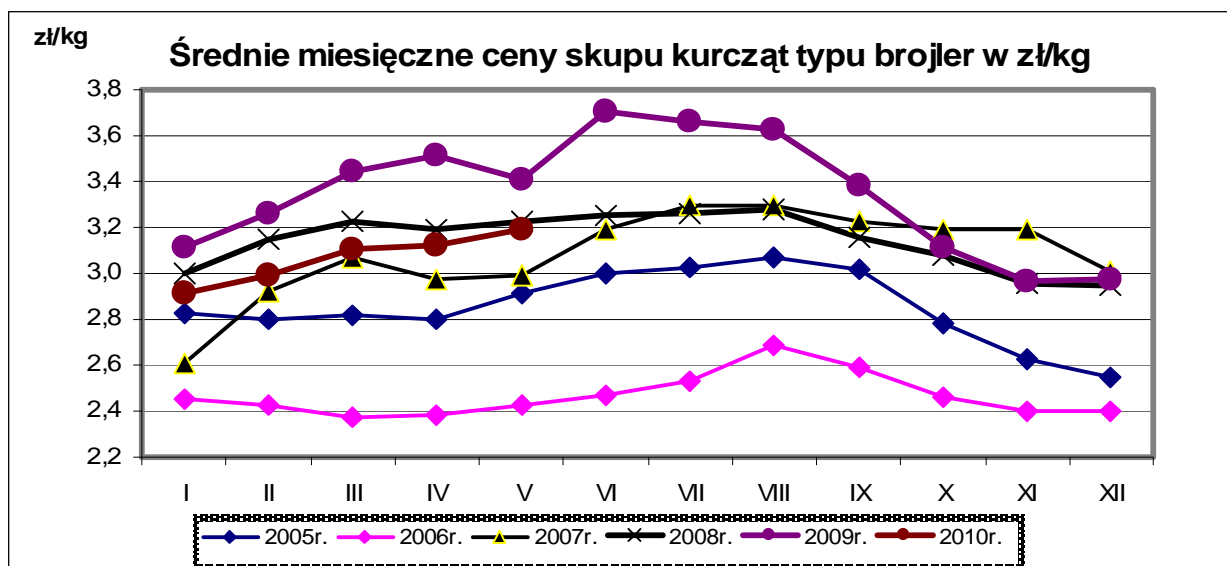
Ceny skupu drobiu rzeźnego w zł/tonę



kurczęta typu brojler

indory

indyczki



Porównanie aktualnych cen skupu i sprzedaży drobiu (31.05-6.06.10r) z cenami w analogicznym okresie roku 2009 i ubiegłym tygodniem.

Towar	CENA [zł/kg]				OBROTY		
	6.06.2010	30.05.2010	7.06.2009	Zmiana tygodniowa	Zmiana roczna	Zmiana tygodniowa	Zmiana roczna
Srednie ceny skupu drobiu rzeźnego							
Kurczęta typu brojler	3,38	3,27	3,60	3,3%	-6,2%	↓	↑
Indory	4,51	4,47	5,52	0,9%	-18,4%	↓	↑
Indyczki	4,20	4,11	5,10	2,4%	-17,6%	↓	↑
Kaczki typu brojler	4,31	4,24	4,63	1,8%	-6,8%	↓	↑
Tuszki kurcząt patroszonych 65%	5,62	5,31	6,04	5,9%	-7,0%	↓	↑
Ćwiartki z kurczaka	4,61	4,32	4,72	6,6%	-2,4%	↓	↑
Filety z piersi kurczaka	13,31	12,89	14,10	3,3%	-5,6%	↓	↑
Filety z piersi indyka	13,26	13,01	14,82	1,9%	-10,5%	↓	↑
Skrzydła z indyka	4,72	4,67	6,02	1,1%	-21,6%	↓	↑
Udźce z indyka	7,60	7,89	9,63	-3,7%	-21,1%	↓	↑
Podudzia z indyka	4,56	4,43	5,99	2,9%	-24,0%	↓	↑

Średnie miesięczne ceny skupu kurcząt i indyków (typ brojler, w zł/kg)

Miesiące/ Regiony	KURCZĘTA				
	POLSKA	Północny	Centralny	Poł-wsch	Zachodni
I 2010	2,91	2,96	2,91	2,91	2,91
II 2010	2,99	3,03	3,00	3,03	2,95
III 2010	3,11	3,12	3,11	3,12	3,08
IV 2010	3,13	3,14	3,13	3,11	3,12
V 2010	3,19	3,17	3,19	3,26	3,19
	INDYKI				
	POLSKA	Północny	Centralny	Poł-wsch	Zachodni
I 2010	4,41	4,35	4,34	4,35	4,55
II 2010	4,34	4,29	4,32	4,30	4,44
III 2010	4,33	4,32	4,35	4,33	4,34
IV 2010	4,33	4,33	4,29	4,29	4,35
V 2010	4,31	4,30	4,28	4,35	4,35

Średnie ceny sprzedaży w zakładach drobiarskich

Ceny sprzedaży mięsa drobiowego (kaj+UE) za okres: **2010-05-31 - 2010-06-06**

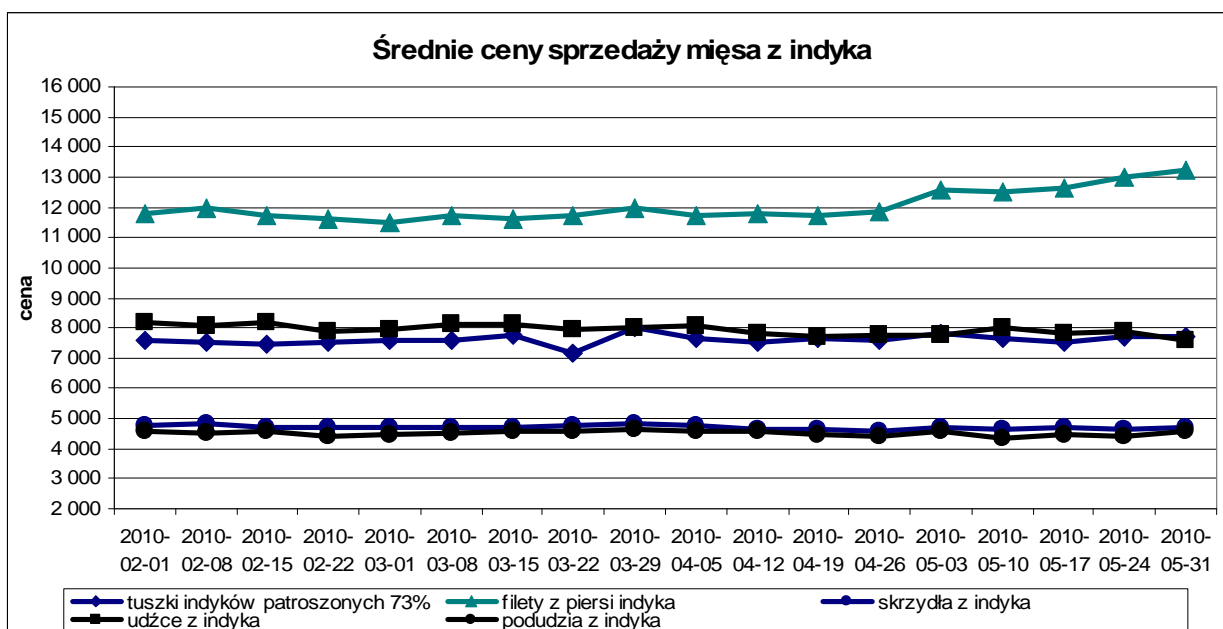
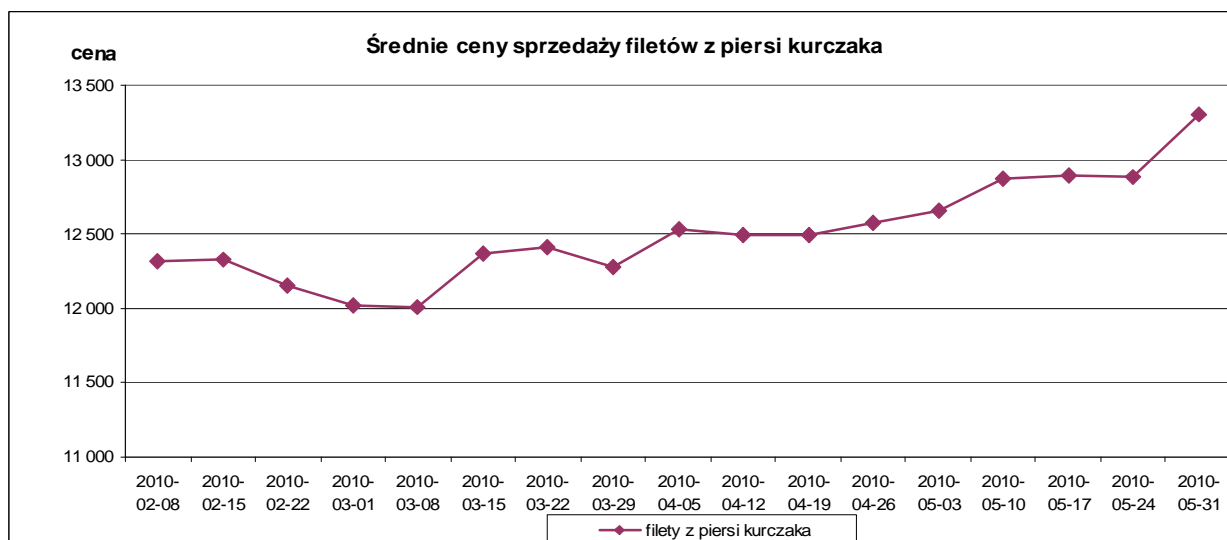
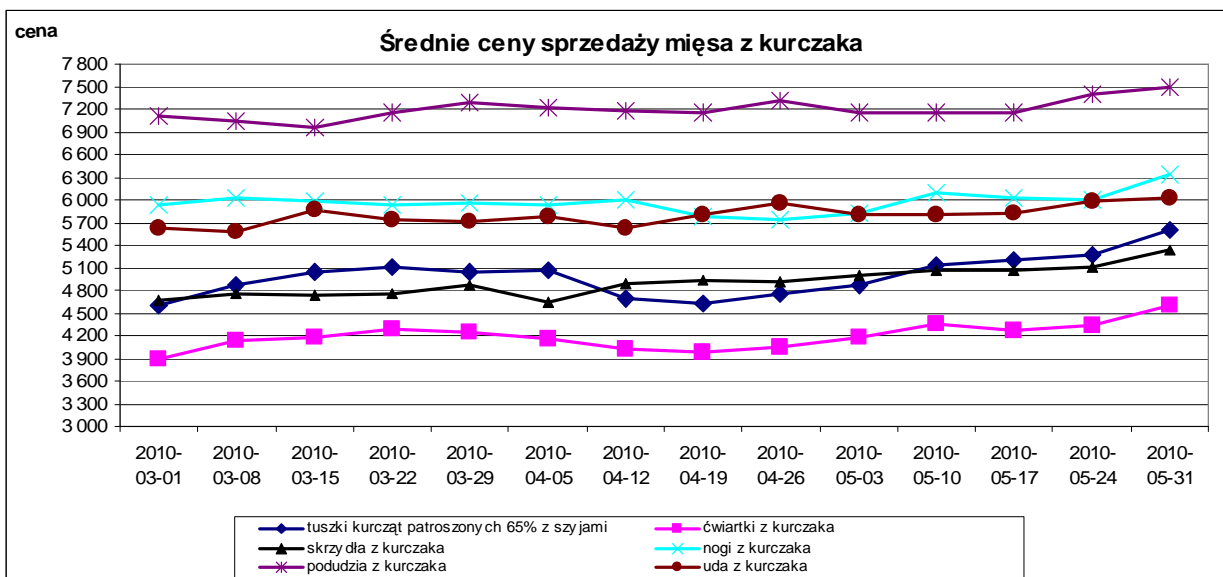
TOWAR	POLSKA		MAKROREGIONY*							
			PÓLNOCNY		CENTRALNY		POŁUD-WSHOD		ZACHODNI	
	cena w zł/tonę	Zmiana ceny [%]	cena w zł/tonę	Zmiana ceny [%]	cena w zł/tonę	Zmiana ceny [%]	cena w zł/tonę	Zmiana ceny [%]	cena w zł/tonę	Zmiana ceny [%]
tuszki kurcząt patroszonych 65% bez szyj	5 890	-1,9	6 185	2,7	6 006	-0,1			5 865	-2,2
tuszki kurcząt patroszonych 65% z szyjami	5 604	6,2	5 511	3,7	5 590	6,4	5 673	8,2	5 647	4,8
tuszki indyków patroszonych 73%	7 710	-0,2	8 271	-2,5					7 246	-0,4
ćwiartki z kurczaka	4 607	6,6	4 650	7,7	4 644	6,7	5 012	11,6	4 505	5,6
skrzydła z kurczaka	5 330	4,3	5 180	7,1	5 240	7,2	4 809	4,6	5 559	2,6
filety z piersi kurczaka	13 305	3,3	12 681	3,0	12 954	4,5	13 040	5,1	13 863	1,3
nogi z kurczaka	6 340	5,5	5 968	5,8	6 760	11,7	7 192	9,3	6 289	4,6
podudzia z kurczaka	7 489	1,2	7 115	1,0	7 687	0,2	7 764	-0,1	7 247	2,4
uda z kurczaka	6 023	0,9	5 659	-1,5	5 974	4,2	7 012	5,6	6 364	-2,2
filety z piersi indyka	13 258	1,9	13 188	2,5	13 097	0,8	13 030	0,9	13 434	1,2
skrzydła z indyka	4 720	1,1	4 728	1,0	4 966	5,1	4 850	-2,7	4 609	1,4
udźce z indyka	7 596	-3,7	7 154	-6,8	8 460	-0,3	8 008	-0,1	8 758	0,7
podudzia z indyka	4 555	2,9	4 818	6,1	5 764	3,8	4 817	-0,8	4 242	0,5
wątroby z kurczaka	3 807	3,2	3 416	-2,7	3 660	4,4	4 821	8,2	3 672	0,4
wątroby z indyka	4 795	-3,9	5 264	2,6			5 000	-1,4	4 142	-3,3

Ceny sprzedaży mięsa drobiowego (LUZEM-kraj+UE) za okres: 2010-05-31 - 2010-06-06

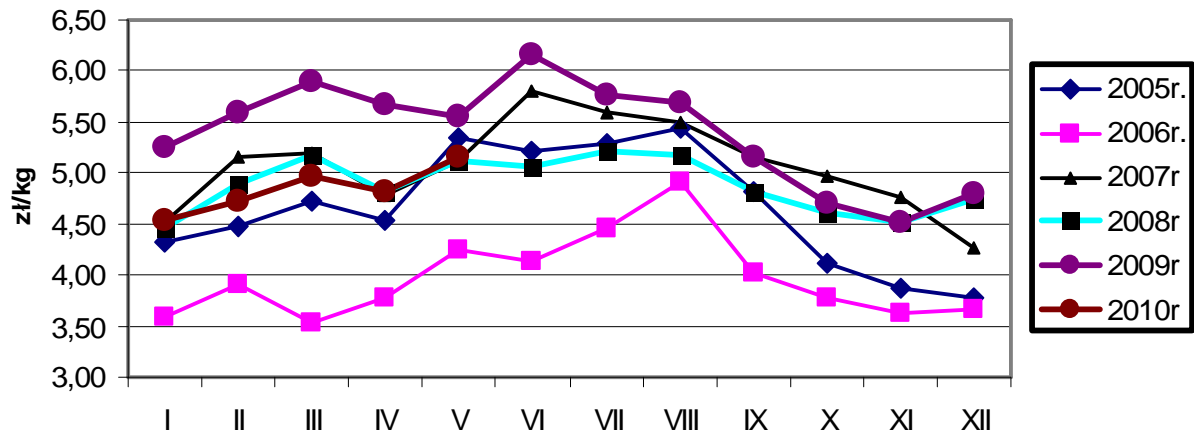
TOWAR	POLSKA		MAKROREGIONY*							
			PÓLNOCNY		CENTRALNY		POŁUD-WSHOD		ZACHODNI	
	cena w zł/tonę	Zmiana ceny [%]	cena w zł/tonę	Zmiana ceny [%]	cena w zł/tonę	Zmiana ceny [%]	cena w zł/tonę	Zmiana ceny [%]	cena w zł/tonę	Zmiana ceny [%]
tuszki kurcząt patroszonych 65% bez szyj	5 890,1	-1,9	6 185,2	2,7	6 006,0	-0,1			5 865,1	-2,3
tuszki kurcząt patroszonych 65% z szyjami	5 573,6	6,4	5 490,5	4,0	5 573,6	6,8	5 636,6	8,0	5 567,4	4,6
tuszki indyków patroszonych 73%	7 680,2	-0,4	8 270,8	-2,5					7 245,7	-0,4
ćwiartki z kurczaka	4 522,5	7,7	4 573,6	8,4	4 533,9	8,3	4 952,6	11,4	4 423,1	6,2
skrzydła z kurczaka	5 260,6	5,2	5 086,5	8,7	4 996,0	6,5	4 766,1	6,8	5 534,1	2,8
filety z piersi kurczaka	13 289,9	4,9	12 770,5	2,7	12 606,7	5,7	12 881,3	5,5	14 076,7	2,8
nogi z kurczaka	6 118,1	6,5	5 920,1	7,7	6 337,1	12,0	6 630,0	3,9	6 114,2	5,9
podudzia z kurczaka	7 279,6	1,1	6 858,6	2,1	7 501,4	0,3	7 551,1	0,2	6 841,2	-0,2
uda z kurczaka	5 515,6	-0,4	5 080,6	-6,2	5 568,8	4,9	6 343,6	5,5	5 964,3	-7,3
filety z piersi indyka	13 226,1	1,7	13 281,2	3,0	12 930,6	2,7	13 029,7	0,9	13 279,4	0,8
skrzydła z indyka	4 587,6	0,6	4 594,1	0,5	4 278,5	1,8	4 850,0	-2,7	4 587,1	1,4
udźce z indyka	7 558,0	-3,9	7 082,3	-7,3	8 434,4	0,0	8 008,0	-0,1	8 753,2	0,7
podudzia z indyka	4 363,8	1,6	4 393,3	3,3	5 547,9	4,4	4 817,5	-0,8	4 228,1	0,2
wątroby z kurczaka	3 704,6	2,9	3 371,3	-2,4	3 491,6	3,5	5 180,8	12,5	3 609,5	0,5
wątroby z indyka	4 580,2	-5,1	5 219,5	2,7			5 000,0	-1,4	4 025,4	-3,1

Ceny sprzedaży mięsa drobiowego (KONFEKCJONOWANE-kraj+UE) za okres: 2010-05-31 - 2010-06-06

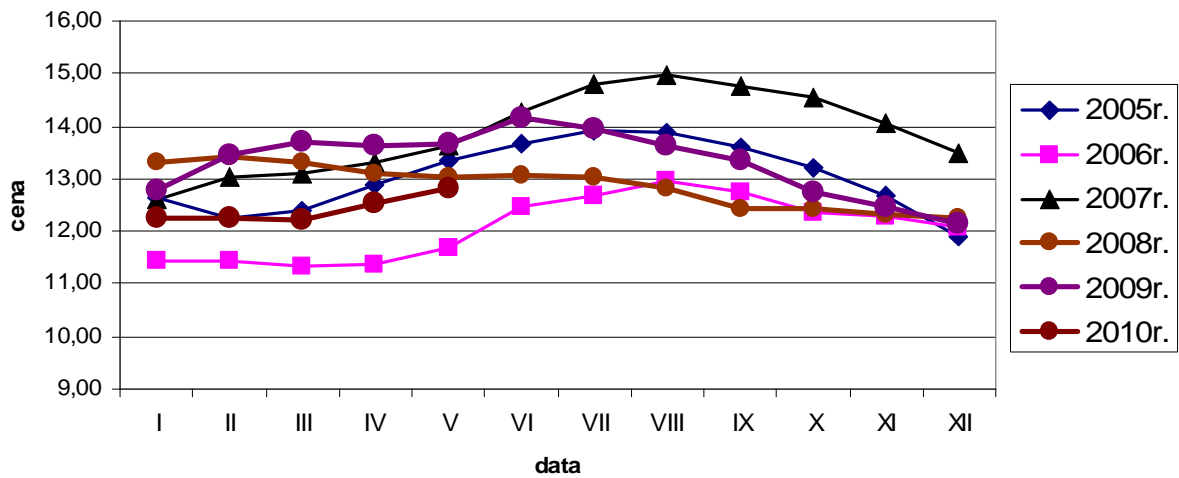
TOWAR	POLSKA		MAKROREGIONY*							
			PÓLNOCNY		CENTRALNY		POŁUD-WSHOD		ZACHODNI	
	cena w zł/tonę	Zmiana ceny [%]	cena w zł/tonę	Zmiana ceny [%]	cena w zł/tonę	Zmiana ceny [%]	cena w zł/tonę	Zmiana ceny [%]	cena w zł/tonę	Zmiana ceny [%]
tuszki kurcząt patroszonych 65% bez szyj										
tuszki kurcząt patroszonych 65% z szyjami	5 906,8	3,3	5 786,2	2,9	5 925,7	1,6	6 403,1	0,9	5 853,3	4,9
tuszki indyków patroszonych 73%										
ćwiartki z kurczaka	4 928,3	-0,3	5 034,0	1,5	4 944,2	-1,1	5 711,3	0,6	4 836,1	0,0
skrzydła z kurczaka	5 652,4	-2,2	5 648,4	-1,7	6 345,1	5,4	4 844,1	-18,5	5 782,0	2,8
filety z piersi kurczaka	13 329,4	0,3	12 606,2	3,2	13 518,2	0,7	13 588,5	1,9	13 484,0	-1,4
nogi z kurczaka	7 166,0	0,2	6 363,6	-0,2	7 984,3	0,9	8 025,8	-1,3	6 873,8	-0,3
podudzia z kurczaka	7 670,8	0,6	7 342,7	-1,3	7 878,7	0,0	8 067,5	-5,5	7 452,4	2,9
uda z kurczaka	6 841,7	1,0	6 934,2	1,0	6 637,2	-0,9	7 714,2	-2,3	6 802,3	3,8
filety z piersi indyka	13 314,5	2,3	13 099,9	2,1	15 178,9	0,5			14 066,5	0,6
skrzydła z indyka	6 101,6	0,6	6 126,1	-0,2	6 242,6	1,2			5 401,4	1,5
udźce z indyka	8 416,4	-1,1	8 301,5	-1,0	9 768,3	1,4			9 072,5	0,5
podudzia z indyka	7 472,3	0,9	7 683,9	1,5	6 952,2	4,5			5 771,0	-1,5
wątroby z kurczaka	4 609,9	1,0	5 333,1	-2,3	5 516,2	0,7	3 978,5	3,7	4 232,5	1,4
wątroby z indyka	5 986,3	3,1	5 399,0	2,2					5 790,9	4,2



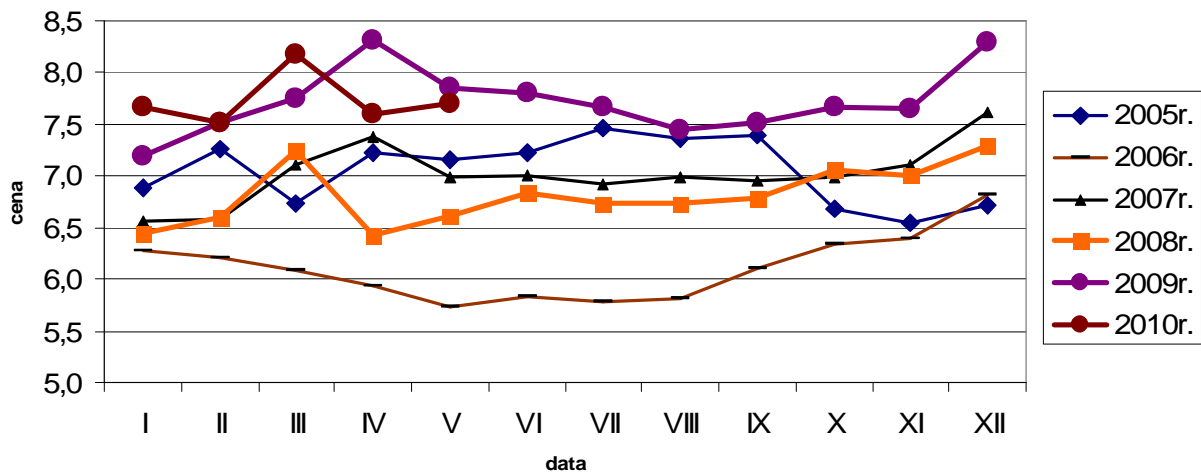
Średnie ceny sprzedaży tuszki z kurczaka 65% w zł/kg

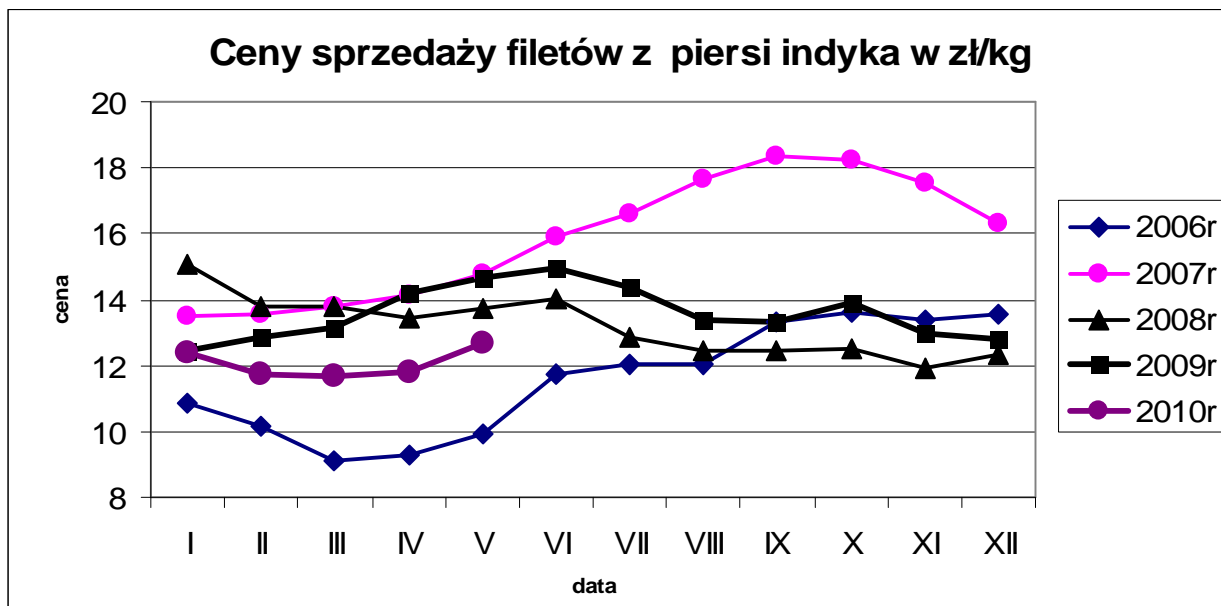


Ceny sprzedaży filetów z piersi kurczaka w zł/kg



Ceny sprzedaży tuszki z indyka w zł/kg





Średnie miesięczne ceny sprzedaży kurczaków i indyków (w zł/kg)

KURCZAKI

Miesiące/ Regiony	POLSKA	Północny	Centralny	Poł-wsch	Zachodni
I 2010	4,54	4,73	4,45	4,45	4,86
II 2010	4,72	4,85	4,63	4,64	5,04
III 2010	4,96	4,94	4,90	4,93	5,11
IV 2010	4,81	4,92	4,74	4,76	5,02
V 2010	5,16	5,12	5,10	5,14	5,35

INDYKI

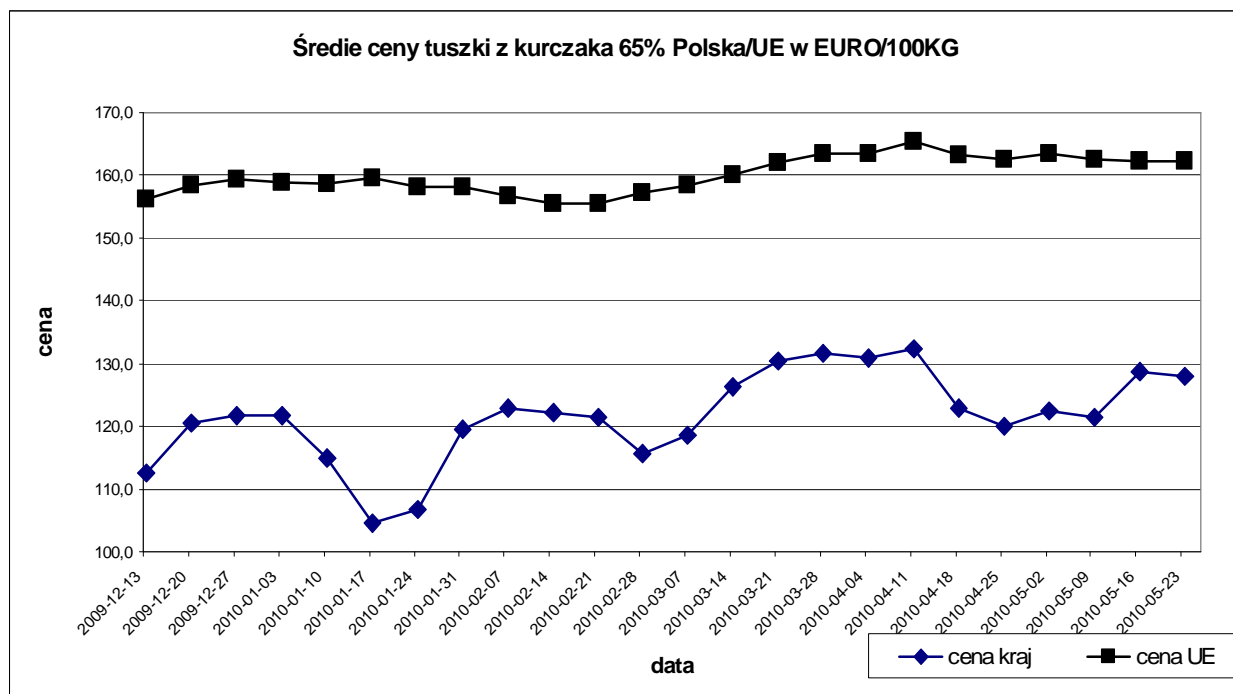
	POLSKA	Północny	Centralny	Poł-wsch	Zachodni
I 2010	7,67	n	n	n	n
II 2010	7,52	n	n	n	n
III 2010	8,17	n	n	n	n
IV 2010	7,60	n	n	n	n
V 2010	7,70	n	n	n	n

Średnie ceny sprzedaży mięsa z kurczaka
tuszka kurczaka 65%
(w euro i walucie krajowej za 100 kg)

		7-03-10	14-03-10	21-03-10	28-03-10	4-04-10	11-04-10	18-04-10	25-04-10	2-05-10	9-05-10	16-05-10	23-05-10	zmiany 1 mc
BELGIA	EUR	157,0	158,0	158,0	158,0	158,0	155,0	155,0	157,0	161,0	161,0	161,0	161,0	0,0
BULGARIA	EUR	124,9	129,1	124,7	132,9	128,7	123,4	117,9	128,8	124,3	127,1	131,6	130,5	-0,8
	BGN	244,3	252,5	243,9	259,9	251,8	241,4	230,6	252,0	243,0	248,5	257,3	255,2	-0,8
CZECHY	EUR	170,1	165,4	168,3	164,8	166,4	169,1	163,7	165,9	164,0	163,3	169,1	164,4	-2,8
	CZK	4394,5	4234,4	4279,0	4187,6	4227,9	4275,5	4116,5	4198,9	4183,2	4213,3	4322,8	4225,3	-2,3
DANIA	EUR	195,4	193,9	182,2	185,3	176,3	203,8	194,3	198,6	181,1	180,8	202,3	202,3	0,0
	DKK	1454,0	1443,0	1356,0	1379,0	1312,0	1517,0	1446,0	1478,0	1348,0	1346,0	1505,0	1505,0	0,0
NIEMCY	EUR	240,0	240,0	240,0	240,0	240,0	240,0	242,0	242,0	242,0	243,0	243,0	243,0	0,0
ESTONIA	EUR	158,3	157,7	158,1	157,5	138,6	147,7	147,1	146,5	146,5	146,5	148,7	140,9	-5,2
	EEK	2477,0	2468,0	2473,0	2465,0	2169,0	2311,0	2301,0	2292,0	2292,0	2292,0	2326,0	2204,0	-5,2
GRECJA	EUR	224,0	222,0	222,0	220,0	220,0	220,0	215,0	215,0	215,0	215,0	215,0	215,0	0,0
HISZPANIA	EUR	145,6	146,0	146,6	149,3	150,0	149,0	147,9	148,2	148,5	144,8	124,9	122,8	-1,7
FRANCJA	EUR	175,0	175,0	175,0	175,0	175,0	175,0	175,0	175,0	180,0	180,0	190,0	195,0	2,6
IRLANDIA	EUR	182,0	182,0	182,0	182,0	182,0	182,0	182,0	182,0	182,0	182,0	182,0	182,0	0,0
WŁOCHY	EUR	147,5	162,5	172,5	172,5	172,5	182,5	177,5	170,0	170,0	170,0	156,1	156,1	0,0
CYPR	EUR	237,6	237,7	237,2	237,0	237,0	237,0	237,0	237,6	237,6	237,6	237,6	237,7	0,0
LITWA	EUR	147,1	174,6	174,5	176,1	166,9	145,4	154,0	140,8	172,1	170,9	155,4	144,9	-6,7
	LVL	104,3	123,7	123,5	124,6	118,3	102,9	109,0	99,7	121,8	120,9	110,0	102,5	-6,8
ŁOTWA	EUR	133,7	129,7	139,2	137,1	144,6	144,6	143,7	137,6	142,0	142,9	144,2	141,8	-1,7
	LTL	461,7	447,9	480,5	473,4	499,3	499,2	496,2	475,0	490,4	493,5	498,0	489,6	-1,7
WĘGRY	EUR	169,7	170,4	172,1	170,9	170,2	171,8	175,5	172,0	168,0	164,5	165,6	161,2	-2,7
	HUF	45370,1	45422,7	45346,4	45182,5	45148,2	45782,5	46389,9	45495,7	44781,6	45292,0	45633,8	45043,3	-1,3
MALTA	EUR	190,5	192,1	192,1	192,1	192,1	192,1	192,1	188,1	188,1	188,1	188,1	188,1	0,0
HOLANDIA	EUR	155,0	155,0	155,0	160,0	160,0	160,0	160,0	160,0	160,0	160,0	170,0	170,0	0,0
AUSTRIA	EUR	188,8	190,8	188,9	189,2	185,9	188,4	187,5	186,6	187,7	187,2	187,6	189,0	0,8
POLSKA	EUR	118,6	126,2	130,5	131,5	130,8	132,4	123,0	120,1	122,4	121,4	128,6	128,1	-0,4
	PLN	463,7	490,6	506,8	512,1	505,8	509,9	476,1	466,4	478,4	489,2	516,7	523,1	1,2
PORTUGALIA	EUR	140,0	144,0	160,0	180,0	183,0	180,0	171,0	171,0	171,0	164,0	159,0	160,0	0,6
RUMUNIA	EUR	150,7	151,0	151,3	151,7	153,0	146,5	145,6	148,8	146,5	147,6	146,9	145,0	-1,3
	RON	618,0	618,0	618,0	618,0	626,0	603,0	603,0	616,0	605,0	614,0	614,0	608,0	-1,0
SLOWENIA	EUR	202,1	194,2	189,9	196,9	190,5	199,8	199,3	188,9	195,9	191,9	194,6	183,9	-5,5
SŁOWACJA	EUR	165,7	171,9	168,0	167,5	166,8	172,2	163,0	165,5	159,7	171,7	169,1	173,0	2,3
FINLANDIA	EUR	242,9	241,7	246,8	244,6	242,5	251,1	243,3	246,5	247,0	249,1	253,8	247,2	-2,6
SZWECJA	EUR	194,5	190,6	194,8	196,0	193,2	193,6	194,6	190,8	193,4	191,7	199,5	204,2	2,3
	SEK	1895,0	1852,0	1892,0	1902,0	1881,0	1877,0	1891,0	1838,0	1858,0	1854,0	1920,0	1976,0	2,9
ANGLIA	EUR	121,4	120,4	121,7	120,8	122,6	125,7	126,1	126,2	128,7	128,7	128,7	128,7	0,0
	GBP	109,6	109,1	109,6	108,5	109,3	110,4	110,7	110,1	111,7	111,7	111,7	111,7	0,0
EU	EUR	158,4	160,2	162,1	163,4	163,5	165,4	163,3	162,6	163,4	162,6	162,4	162,3	-0,1

Średnie miesięczne ceny sprzedaży mięsa z kurczaka
tuszka kurczaka 65%
(w euro i walucie krajowej za 100 kg)

		IV 09	V 09	VI 09	VII 09	VIII 09	IX 09	X 09	XI 09	XII 09	I 10	II 10	III 10	IV 10	zmiana - 1 rok
BELGIA	EUR	163,2	158,6	166,7	166,5	169,2	165,3	144,1	129,4	149,4	164,5	152,5	157,8	156,9	-3,9
BUŁGARIA	EUR	156,7	145,8	143,9	146,9	143,7	137,7	135,1	128,5	134,2	129,4	122,4	128,0	124,3	-20,7
	BGN	306,5	285,1	281,4	287,3	281,1	269,4	264,2	251,4	262,4	253,0	239,5	250,3	243,0	-20,7
CZECHY	EUR	176,8	174,5	173,3	180,4	175,9	178,1	173,0	174,2	171,4	168,5	169,4	167,1	165,9	-6,2
	CZK	4731,6	4666,1	4600,7	4658,3	4512,1	4514,7	4465,6	4500,3	4472,9	4411,8	4402,2	4269,4	4198,8	-11,3
DANIA	EUR	189,4	190,5	182,6	188,7	186,3	174,3	180,2	182,2	182,0	190,1	171,7	188,0	192,9	1,9
	DKK	1410,9	1418,4	1359,9	1405,0	1386,5	1297,6	1341,1	1356,1	1354,1	1415,0	1278,0	1398,7	1435,8	1,8
NIEMCY	EUR	235,2	247,7	249,0	249,0	249,0	249,0	249,0	249,0	249,0	241,5	240,0	240,0	241,3	2,6
ESTONIA	EUR	176,8	173,8	165,0	166,9	169,9	174,4	176,2	170,8	164,2	159,8	151,4	156,0	145,9	-17,5
	EEK	2766,5	2719,3	2581,2	2611,4	2658,8	2729,2	2756,6	2672,0	2569,6	2500,7	2368,3	2441,5	2282,1	-17,5
GRECJA	EUR	221,3	224,7	227,7	231,2	233,2	230,1	226,9	224,5	223,1	225,4	224,5	221,8	216,8	-2,0
HISZPANIA	EUR	158,2	148,4	148,0	153,1	164,4	168,5	154,8	148,0	134,3	133,5	135,5	147,2	148,6	-6,0
FRANCJA	EUR	210,0	214,1	215,0	215,0	214,9	210,6	210,0	200,6	195,0	191,6	176,5	175,0	175,8	-16,3
IRLANDIA	EUR	179,0	180,8	181,0	181,0	181,0	181,0	181,0	181,0	181,0	181,5	182,0	182,0	182,0	1,7
WŁOCHY	EUR	200,8	204,4	173,2	157,4	170,7	185,2	174,2	154,2	167,2	162,5	141,3	164,6	175,0	-12,9
CYPR	EUR	236,6	236,6	236,8	237,3	237,5	237,6	237,7	237,9	238,0	238,0	237,8	237,3	237,3	0,3
LITWA	EUR	190,6	195,6	199,8	194,6	184,6	175,3	179,8	178,8	153,8	158,2	158,3	168,0	153,7	-19,4
	LVL	135,2	138,7	140,2	136,3	129,5	123,4	127,4	126,7	108,8	112,1	112,2	119,0	108,8	-19,6
ŁOTWA	EUR	150,0	151,8	151,2	153,9	153,9	152,5	148,6	146,9	144,1	143,4	137,2	135,9	142,3	-5,1
	LTL	517,8	524,0	522,2	531,4	531,5	526,5	513,0	507,4	497,5	495,1	473,8	469,1	491,4	-5,1
WĘGRY	EUR	166,5	175,6	176,7	182,2	184,4	180,9	180,5	174,4	174,4	174,4	171,1	170,7	171,9	3,2
	HUF	49139,6	49722,6	49568,0	49657,4	49778,0	49195,3	48480,0	47260,8	47655,5	47047,6	46431,3	45312,8	45605,9	-7,2
MALTA	EUR	192,5	192,5	192,5	192,5	194,6	195,2	194,8	193,6	190,5	190,5	190,5	191,8	190,5	-1,0
HOLANDIA	EUR	180,0	180,0	185,0	183,1	178,6	175,6	156,5	128,1	118,7	138,5	147,5	156,6	160,0	-11,1
AUSTRIA	PLN	189,1	188,8	188,3	189,0	187,9	187,9	188,2	189,3	190,0	189,7	188,2	189,1	187,3	-0,9
POLSKA	EUR	128,5	125,6	136,2	133,5	137,3	125,4	112,0	108,5	116,4	112,4	120,5	127,1	125,5	-2,3
	PLN	570,0	554,6	613,4	575,7	567,5	520,9	472,1	452,3	482,7	458,6	484,5	494,5	486,1	-14,7
PORTUGALIA	EUR	183,4	160,6	146,4	133,5	167,1	159,8	147,1	135,7	125,9	153,9	148,8	158,6	174,7	-4,8
RUMUNIA	EUR	153,5	151,3	155,0	153,0	155,8	153,7	153,0	151,8	152,6	153,8	153,1	151,3	147,7	-3,8
	RON	644,5	631,6	652,8	645,6	657,0	652,7	655,1	651,5	645,6	638,0	631,0	618,8	609,4	-5,4
SŁOWENIA	EUR	192,5	189,0	187,3	183,0	187,6	185,9	184,9	182,5	184,9	195,7	194,7	195,3	195,3	1,4
SŁOWACJA	EUR	164,7	167,4	168,8	168,8	168,8	171,5	176,7	171,5	171,4	167,4	168,8	168,1	165,7	0,6
FINLANDIA	EUR	248,4	244,9	246,1	246,8	246,3	245,1	244,0	246,8	243,7	247,9	246,0	243,9	246,4	-0,8
SZWECJA	EUR	180,5	185,2	182,0	176,1	182,9	191,1	186,2	183,4	182,6	186,4	188,4	193,9	193,1	7,0
	SEK	1964,6	1961,9	1980,3	1910,9	1872,3	1947,9	1918,2	1895,1	1902,1	1903,0	1875,8	1884,8	1868,5	-4,9
ANGLIA	EUR	128,7	127,8	131,8	132,0	130,5	123,4	112,6	116,7	119,1	117,7	123,7	121,2	126,0	-2,1
	GBP	115,9	113,2	113,1	113,6	112,6	109,8	103,1	104,8	107,2	104,0	108,3	109,2	110,5	-4,6
UE	EUR	174,26	173,73	172,93	172,05	175,51	173,54	165,15	158,34	157,72	158,73	156,23	161,26	163,66	-6,1



HANDEL ZAGRANICZNY

OGÓLEM

CN	Nazwa towaru	EKSPORT/WYWÓZ					
		Wartość [tys. EUR]		Wartość [tys. PLN]		Wolumen [tony]	
		I-III 2009r.	I-III 2010r.*	I-III 2009r.	I-III 2010r.*	I-III 2009r.	I-III 2010r.*
RAZEM drób żywy i mięso		124 818	149 764	557 226	607 408	65 374	85 383
0105	Drób żywy	6 941	7 142	31 565	29 014	1 381	2 725
0207	Mięso drobiowe	117 877	142 622	525 661	578 394	63 993	82 658

IMPORT/PRZYWÓZ						SALDO			
Wartość [tys. EUR]		Wartość [tys. PLN]		Wolumen [tony]		Wartość [tys. EUR]		Wartość [tys. PLN]	
I-III 2009r.	I-III 2010r.*	I-III 2009r.	I-III 2010r.*	I-III 2009r.	I-III 2010r.*	I-III 2009r.	I-III 2010r.*	I-III 2009r.	I-III 2010r.*
23 875	20 496	106 236	83 202	16 838	14 443	100 944	129 269	450 990	524 206
12 661	13 096	56 392	53 142	5 296	7 187	-5 719	-5 954	-24 827	-24 128
11 214	7 400	49 844	30 060	11 542	7 256	106 663	135 223	475 817	548 334

UNIA EUROPEJSKA-27

CN	Nazwa towaru	EKSPORT/WYWÓZ					
		Wartość [tys. EUR]		Wartość [tys. PLN]		Wolumen [tony]	
		I-III 2009r.	I-III 2010r.*	I-III 2009r.	I-III 2010r.*	I-III 2009r.	I-III 2010r.*
RAZEM drób żywy i mięso		109 458	133 394	488 137	541 030	54 532	69 626
0105	Drób żywy	1 957	3 037	8 778	12 359	733	2 299
0207	Mięso drobiowe	107 501	130 357	479 359	528 671	53 799	67 327

IMPORT/PRZYWÓZ						SALDO			
Wartość [tys. EUR]		Wartość [tys. PLN]		Wolumen [tony]		Wartość [tys. EUR]		Wartość [tys. PLN]	
I-III 2009r.	I-III 2010r.*	I-III 2009r.	I-III 2010r.*	I-III 2009r.	I-III 2010r.*	I-III 2009r.	I-III 2010r.*	I-III 2009r.	I-III 2010r.*
23 321	20 391	103 701	82 779	16 528	14 349	86 137	113 002	384 436	458 251
12 573	13 096	56 034	53 142	5 295	7 187	-10 616	-10 059	-47 256	-40 783
10 748	7 295	47 667	29 637	11 233	7 162	96 753	123 061	431 692	499 034

Mięso drobiowe - kod CN 0207

WAŻNIEJSZE KRAJE

EKSPORT							
I -III 2009r				I -III 2010r*			
Kraj	Wartość [tys. EUR]	Wartość [tys. PLN]	Wolumen [tony]	Kraj	Wartość [tys. EUR]	Wartość [tys. PLN]	Wolumen [tony]
OGÓLEM	117 877	525 661	63 993	OGÓLEM	142 622	578 394	82 658
Niemcy	31 345	139 928	12 310	Niemcy	37 255	150 884	14 989
Wielka Brytania	15 063	67 299	6 417	Wielka Brytania	19 470	79 012	7 603
Republika Czeska	14 997	67 547	8 614	Republika Czeska	17 481	70 886	10 708
Niderlandy	9 915	43 918	5 956	Francja	11 790	47 840	5 250
Francja	8 853	39 494	3 696	Niderlandy	10 875	44 106	7 243
Słowacja	4 972	22 132	3 838	Słowacja	6 651	27 016	4 534
Belgia	4 363	19 276	1 762	Hongkong	5 322	21 634	5 734
Litwa	3 761	16 609	3 006	Litwa	4 038	16 396	3 341
Hongkong	3 403	15 216	2 013	Belgia	3 612	14 633	1 443
Austria	2 871	12 632	1 048	Austria	3 272	13 295	1 216
Irlandia	1 746	7 740	598	Rumunia	2 697	10 959	2 396
Wietnam	1 734	7 687	2 640	Irlandia	2 471	10 003	839
Łotwa	1 401	6 236	1 133	Hiszpania	1 948	7 895	1 403
Dania	1 370	6 154	910	Dania	1 778	7 245	1 102
Hiszpania	1 333	5 992	758	Wietnam	1 719	6 950	2 687
Rumunia	1 249	5 583	1 028	Benin	1 479	6 021	1 464

* - Dane wstępne

Mięso drobiowe - kod CN 0207

WAŻNIEJSZE KRAJE

IMPORT							
I-III 2009r				I -III 2010r*			
Kraj	Wartość [tys. EUR]	Wartość [tys. PLN]	Wolumen [tony]	Kraj	Wartość [tys. EUR]	Wartość [tys. PLN]	Wolumen [tony]
OGÓLEM	11 214	49 844	11 542	OGÓLEM	7 400	30 060	7 256
Niemcy	2 804	12 382	2 538	Niemcy	1 681	6 834	1 775
Wielka Brytania	1 868	8 291	2 219	Wielka Brytania	1 573	6 381	1 432
Włochy	1 524	6 858	1 362	Niderlandy	1 121	4 548	1 099
Francja	1 163	5 217	1 896	Francja	568	2 313	674
Niderlandy	828	3 704	1 081	Belgia	464	1 901	865
Węgry	743	3 237	492	Włochy	454	1 834	435
Słowacja	569	2 516	258	Słowacja	403	1 659	203
Portugalia	437	1 928	234	Republika Czeska	358	1 449	207
Brazylia	371	1 747	189	Portugalia	229	930	80
Belgia	248	1 090	358	Litwa	176	701	150
Hiszpania	158	672	202	Brazylia	75	305	82
Irlandia	118	509	172	Dania	71	296	39
Republika Czeska	83	354	143	Finlandia	70	284	44
Austria	49	231	94	Hiszpania	65	262	95
Szwecja	47	205	43	Węgry	29	117	36
Estonia	47	202	36	Irlandia	20	80	22

drób żywy - kod CN 0105**WAŻNIEJSZE KRAJE**

EKSPORT							
I-III 2009r				I-III 2010r*			
Kraj	Wartość [tys. EUR]	Wartość [tys. PLN]	Wolumen [tony]	Kraj	Wartość [tys. EUR]	Wartość [tys. PLN]	Wolumen [tony]
OGÓLEM	6 941	31 565	1 381	OGÓLEM	7 142	29 014	2 725
Ukraina	3 141	14 170	463	Ukraina	2 955	11 965	373
Rosja	1 536	7 216	155	Niemcy	2 596	10 574	2 239
Niemcy	1 383	6 119	700	Rosja	585	2 381	18
Litwa	258	1 173	12	Białoruś	361	1 463	32
Białoruś	245	1 117	21	Litwa	301	1 221	30
Słowacja	82	391	7	Syria	114	471	1
Niderlandy	79	343	2	Serbia	90	374	1

drób żywy - kod CN 0105**WAŻNIEJSZE KRAJE**

IMPORT							
I-III 2009r				I-III 2010r*			
Kraj	Wartość [tys. EUR]	Wartość [tys. PLN]	Wolumen [tony]	Kraj	Wartość [tys. EUR]	Wartość [tys. PLN]	Wolumen [tony]
OGÓLEM	12 661	56 392	5 296	OGÓLEM	13 096	53 142	7 187
Niemcy	2 559	11 354	770	Republika Czeska	3 475	14 068	2 321
Republika Czeska	2 321	10 304	1 401	Niemcy	3 315	13 511	1 356
Francja	1 947	8 722	65	Niderlandy	1 956	7 938	1 322
Niderlandy	1 880	8 339	1 098	Słowacja	1 426	5 772	1 561
Dania	917	4 166	100	Francja	965	3 906	77
Słowacja	867	3 886	789	Dania	845	3 438	107
Węgry	746	3 373	689	Włochy	386	1 557	25
Austria	394	1 797	11	Litwa	197	807	178

Dane wstępne

Biuletyn „*Rynek mięsa drobiowego*” ukazuje się w każdy czwartek o godz. 13⁰⁰.

Wydawca:

Ministerstwo Rolnictwa i Rozwoju Wsi, Departament Rynków Rolnych

ul. Wspólna 30

00-930 Warszawa

tel. (022) 623-16-06

fax (022) 623-27-06

Internet: [strona ZSRiR](#)

Autor:

Małgorzata Czezko, tel. (022) 623-16-06; E-mail: Malgorzata.Czezko@minrol.gov.pl

Warunki otrzymywania biuletynu:

Biuletyn udostępniany jest wszystkim zainteresowanym bezpłatnie.