

## RYNEK MIĘSA DROBIOWEGO

Nr 21/2011  
2 czerwca 2011 r.

NOTOWANIA Z OKRESU: 23-29.05.2011r.



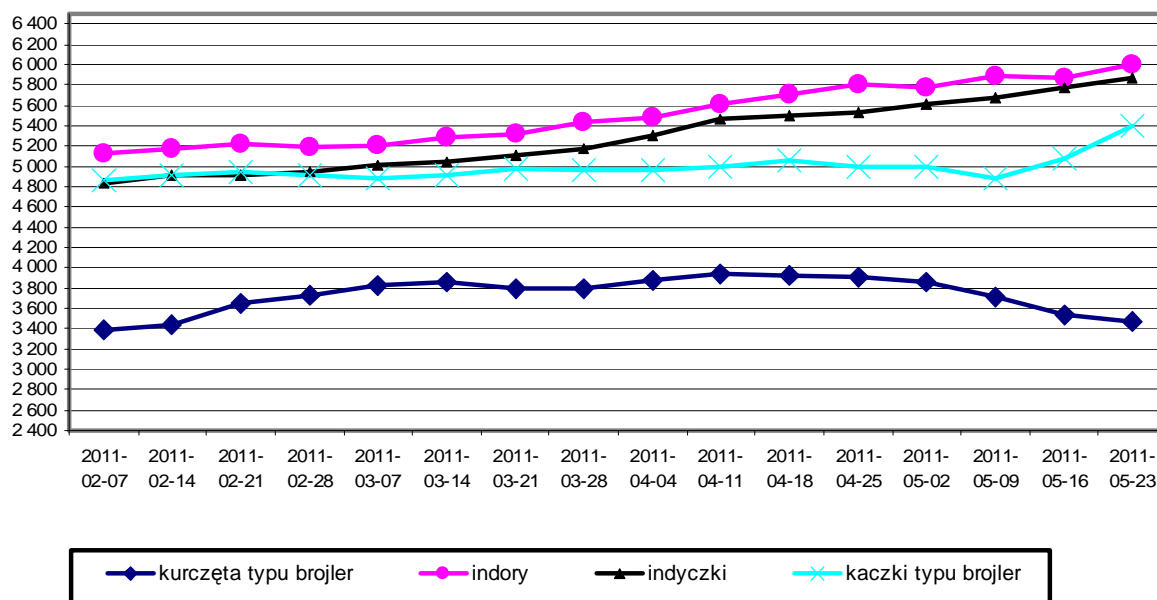
Badanie cen skupu i sprzedaży prowadzone jest na reprezentatywnej próbie, natomiast cen giełdowych na wybranych giełdach towarowych. Średnie ceny netto liczone są jako średnia ważona.

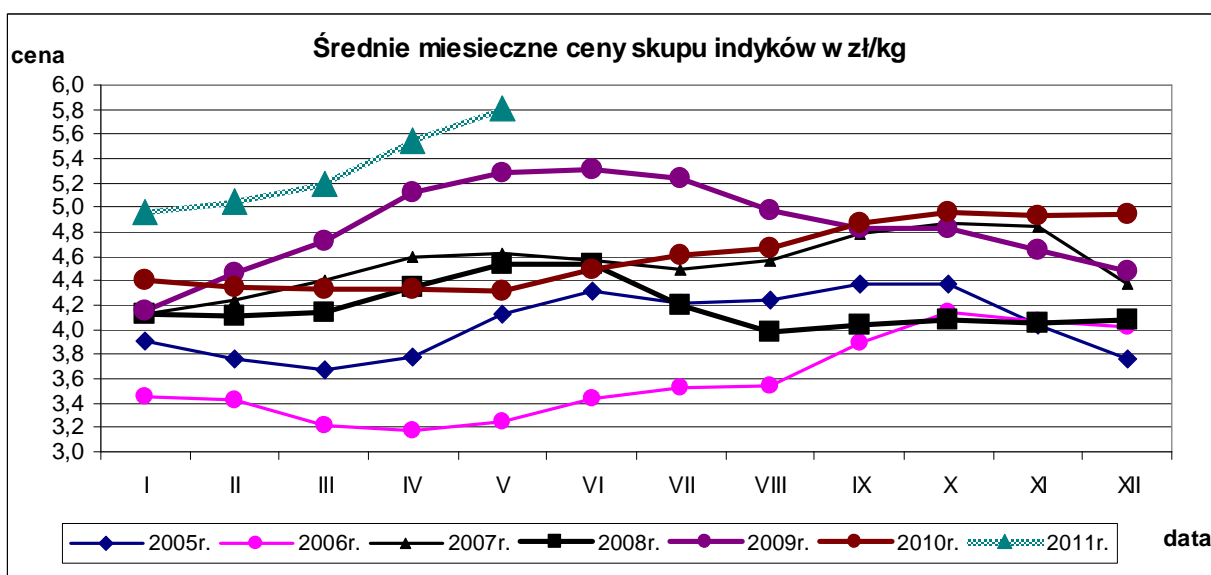
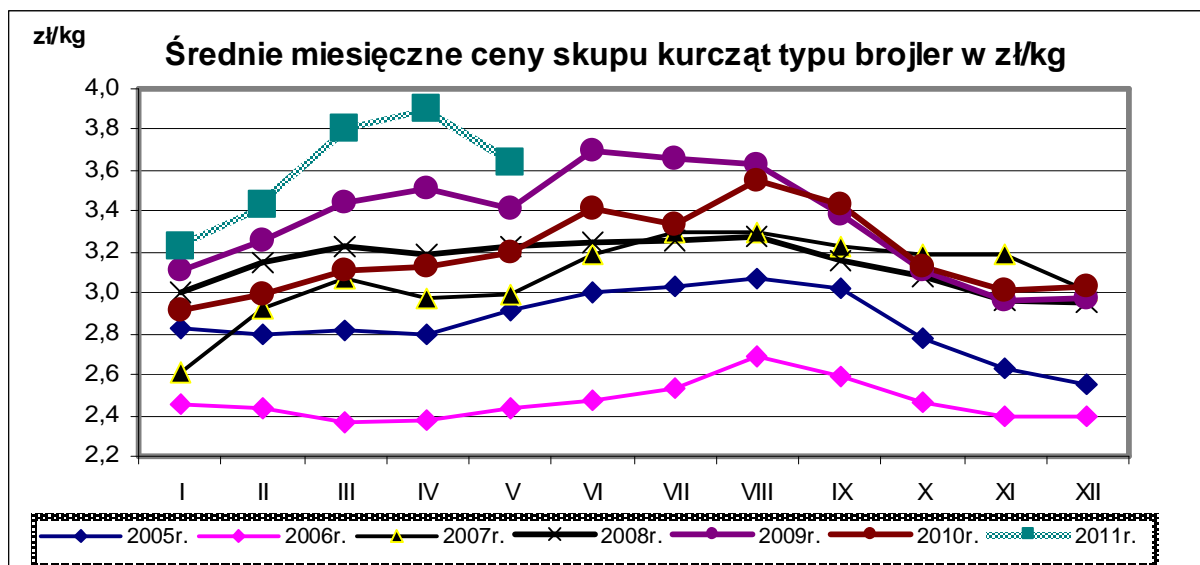
### Średnie ceny skupu w zakładach drobiarskich

Z uwagi na zbyt małą ilość podmiotów przysyłających dane nie prezentujemy cen towarów we wszystkich regionach (nie identyfikowalność danych rynkowych).

TOWAR	POLSKA		MAKROREGIONY*							
	cena w zł/tonę	Zmiana ceny [%]	PÓLNOCNY		CENTRALNY		POLUD-WSCHOD		ZACHODNI	
			cena w zł/tonę	Zmiana ceny [%]	cena w zł/tonę	Zmiana ceny [%]	cena w zł/tonę	Zmiana ceny [%]	cena w zł/tonę	Zmiana ceny [%]
kurczęta typu brojler	3 475,1	-1,7	3 571,5	-2,8	3 451,6	-0,8	3 440,0	-1,8	3 474,0	-2,9
indory	5 991,8	2,1	6 096,1	2,7					5 741,5	0,2
indyczki	5 861,7	1,6	5 766,0	2,3	6 055,0	0,9	6 036,5	0,2	5 753,3	0,8
kaczki typu brojler										
gęsi typu brojler										
gęsi tuczone										
kury nieśne ze stad reprodukcyjnych										
kury nieśne ze stad towarowych										
kury mięsne ze stad reprodukcyjnych,	2 100,1	-10,6								
kury mięsne ze stad towarowych.										

cena Ceny skupu drobiu rzeźnego w zł/tonę





Porównanie aktualnych cen skupu i sprzedaży drobiu (23-29.05.11r) z cenami w analogicznym okresie roku 2010 i ubiegłym tygodniem.

Towar	CENA [zł/kg]					OBROTY	
	29.05.2011	22.05.2011	30.05.2010	Zmiana tygodniowa	Zmiana roczna	Zmiana tygodniowa	Zmiana roczna
<b>Srednie ceny skupu drobiu rzeźnego</b>							
Kurczęta typu brojler	3,48	3,54	3,27	-1,7%	6,3%	↓	↑
Indory	5,99	5,87	4,47	2,1%	34,0%	↓	↑
Indyczki	5,86	5,77	4,11	1,6%	42,6%	↑	↓
Kaczki typu brojler	5,40	5,07	4,24	6,5%	27,4%	↑	↓
Tuszki kurcząt patroszonych 65%	4,96	4,95	5,31	0,1%	-6,6%	↑	↑
Ćwiartki z kurczaka	3,93	4,20	4,32	-6,5%	-9,1%	↓	↑
Filety z piersi kurczaka	13,84	13,99	12,89	-1,1%	6,4%	↓	↑
Filety z piersi indyka	16,92	17,19	13,01	-1,6%	30,0%	↔	↑
Skrzydła z indyka	5,76	5,80	4,67	-0,6%	23,4%	↑	↑
Udźce z indyka	9,60	9,84	7,89	-2,4%	21,6%	↔	↓
Podudzia z indyka	5,86	5,81	4,43	0,8%	32,2%	↑	↓

## Średnie miesięczne ceny skupu kurcząt i indyków ( typ brojler, w zł/kg)

Miesiące/ Regiony	KURCZĘTA				
	POLSKA	Północny	Centralny	Poł-wsch	Zachodni
I 2011	3,23	3,26	3,22	3,25	3,21
II 2011	3,44	3,44	3,44	3,52	3,41
III 2011	3,80	3,80	3,79	3,81	3,81
IV 2011	3,91	3,89	3,92	3,94	3,88
V 2011	3,64	3,73	3,60	3,61	3,67
	INDYKI				
	POLSKA	Północny	Centralny	Poł-wsch	Zachodni
I 2011	4,96	4,95	4,89	4,92	4,99
II 2011	5,06	5,06	5,05	4,97	5,06
III 2011	5,19	5,20	5,22	5,21	5,14
IV 2011	5,55	5,60	5,58	5,57	5,39
V 2011	5,81	5,82	5,95	5,91	5,67

## Średnie ceny sprzedaży w zakładach drobiarskich

Ceny sprzedaży mięsa drobiowego za okres:

2011-05-23 - 2011-05-29

TOWAR	POLSKA		MAKROREGIONY*							
			PÓLNOCNY		CENTRALNY		POŁUD-WSHOD		ZACHODNI	
	cena w zł/tonę	Zmiana ceny [%]	cena w zł/tonę	Zmiana ceny [%]	cena w zł/tonę	Zmiana ceny [%]	cena w zł/tonę	Zmiana ceny [%]	cena w zł/tonę	Zmiana ceny [%]
tuszki kurcząt patroszonych 65% bez szyj	6 379	-2,7	5 974	-9,6	6 448	-0,9			6 387	-2,9
tuszki kurcząt patroszonych 65% z szyjami	4 905	0,2	5 233	-2,3	4 800	0,5	4 843	-0,5	5 225	-2,2
tuszki indyków patroszonych 73%	8 355	-0,4	8 915	4,8	10 259	-1,2			8 255	0,3
ćwiartki z kurczaka	3 929	-6,5	3 949	-1,9	3 761	-8,6	4 461	3,9	4 070	-5,3
skrzydła z kurczaka	5 320	-2,6	5 736	-4,4	4 674	-2,6	4 316	-5,4	5 670	-2,2
filety z piersi kurczaka	13 840	-1,1	13 671	-0,9	13 658	-2,2	12 999	2,9	14 245	-1,1
nogi z kurczaka	5 740	-6,9	5 508	-5,0	6 095	-5,8	6 954	-2,9	5 690	-7,2
podudzia z kurczaka	7 195	-3,7	6 874	0,6	7 831	-3,1	7 402	1,6	6 826	-7,2
uda z kurczaka	6 431	-4,3	7 269	3,6	6 209	-7,6	6 239	-6,5	6 480	-2,5
filety z piersi indyka	16 915	-1,6	16 589	-1,7	16 561	-2,0	17 009	0,5	17 559	-3,0
skrzydła z indyka	5 763	-0,6	5 544	-0,3	5 765	-0,4	6 151	3,6	6 064	-0,9
udźce z indyka	9 598	-2,4	9 345	-3,3	10 111	3,2			10 305	-0,4
podudzia z indyka	5 858	0,8	6 179	6,3	5 746	-3,6	6 069	4,6	5 697	-1,5
wątroby z kurczaka	3 584	-3,9	3 889	0,4	3 384	0,9	4 573	-4,7	3 503	-9,4
wątroby z indyka	5 428	-3,5	5 243	-4,1	6 508	7,6	5 010	0,2	5 632	-1,8

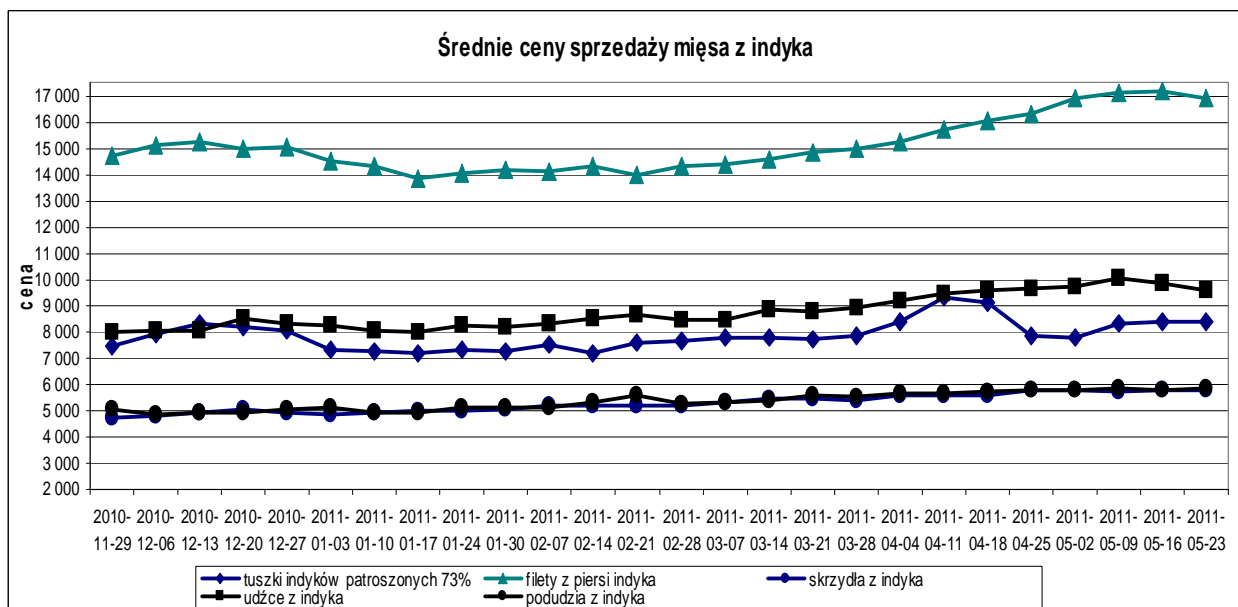
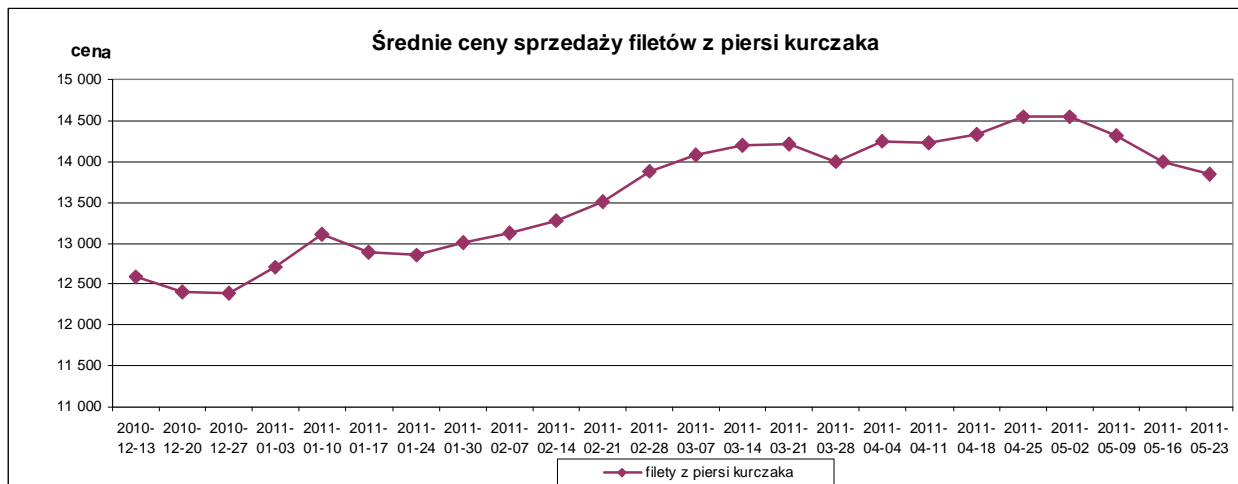
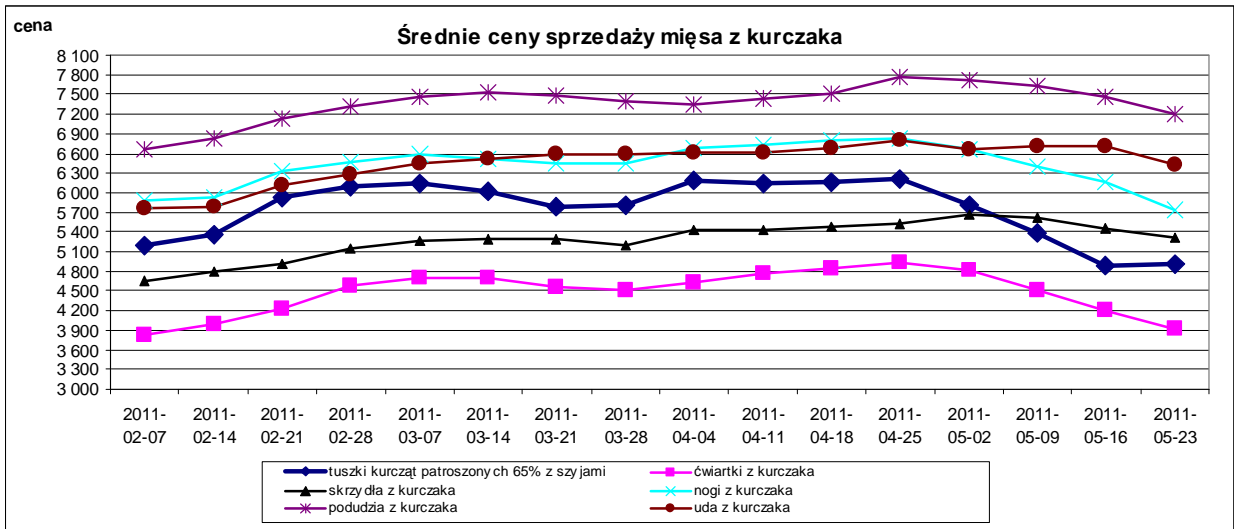
## Ceny sprzedaży mięsa drobiowego (LUZEM) za okres:

2011-05-23 - 2011-05-29

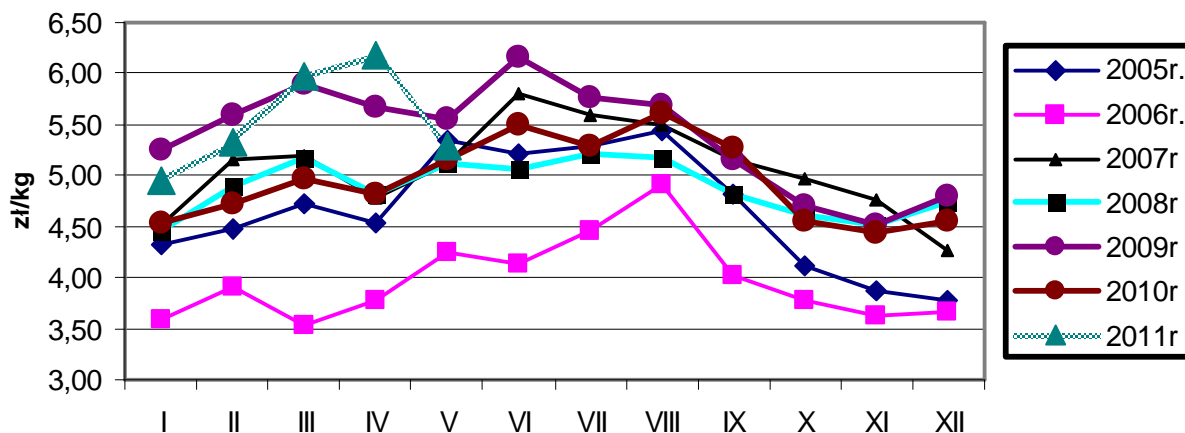
TOWAR	POLSKA		MAKROREGIONY*							
	cena w zł/tonę	Zmiana ceny [%]	PÓLNOCNY		CENTRALNY		POŁUD-WSHOD		ZACHODNI	
			cena w zł/tonę	Zmiana ceny [%]	cena w zł/tonę	Zmiana ceny [%]	cena w zł/tonę	Zmiana ceny [%]	cena w zł/tonę	Zmiana ceny [%]
tuszki kurcząt patroszonych 65% bez szyj	6 378,8	-2,7	5 974,3	-9,6	6 448,2	-0,9			6 386,9	-2,9
tuszki kurcząt patroszonych 65% z szyjami	4 806,8	0,4	5 015,8	-1,8	4 737,7	0,6	4 739,5	-0,4	5 061,7	-1,3
tuszki indyków patroszonych 73%	8 346,2	-0,2	8 915,4	4,8	10 289,7	0,2			8 255,1	0,3
ćwiartki z kurczaka	3 770,8	-5,6	3 731,1	-1,6	3 573,9	-4,6	4 449,1	4,4	3 955,4	-5,1
skrzydła z kurczaka	5 177,1	-3,2	5 451,2	-7,5	4 404,3	-2,9	4 149,4	-6,3	5 626,2	-2,5
filety z piersi kurczaka	13 465,2	-0,6	13 261,5	-1,4	12 870,2	-2,2	12 771,5	3,6	14 154,5	-0,1
nogi z kurczaka	5 363,2	-6,3	5 063,9	-3,7	5 626,4	-5,5	6 196,3	-1,7	5 407,1	-7,1
podudzia z kurczaka	6 496,5	-1,2	6 062,7	0,6	7 303,1	-5,5	6 937,0	4,2	6 142,4	-2,8
uda z kurczaka	5 653,0	-5,9	7 017,9	10,6	5 439,1	-9,8	5 711,7	-3,9	5 728,9	-3,5
filety z piersi indyka	16 959,1	-1,0	16 686,1	0,8	16 513,1	-2,1	17 009,2	0,5	17 414,5	-3,5
skrzydła z indyka	5 725,7	-0,3	5 468,2	0,3	5 685,4	-0,4	6 151,4	3,6	6 060,0	-0,8
udźce z indyka	9 746,1	-1,1	9 543,5	-1,5	10 157,8	3,6			10 300,9	-0,4
podudzia z indyka	5 731,4	-0,2	5 814,6	2,9	5 660,0	-2,7	6 069,1	4,6	5 695,5	-1,5
wątroby z kurczaka	3 424,2	-3,6	3 272,9	-4,0	3 203,8	-0,4			3 369,8	-8,4
wątroby z indyka	5 271,2	-3,1	5 169,8	-3,7	5 980,7	8,7	5 009,9	0,2	5 423,7	-1,9

## Ceny sprzedaży mięsa drobiowego (KONFEKCYJONOWANE) za okres: 23-29.05.2011

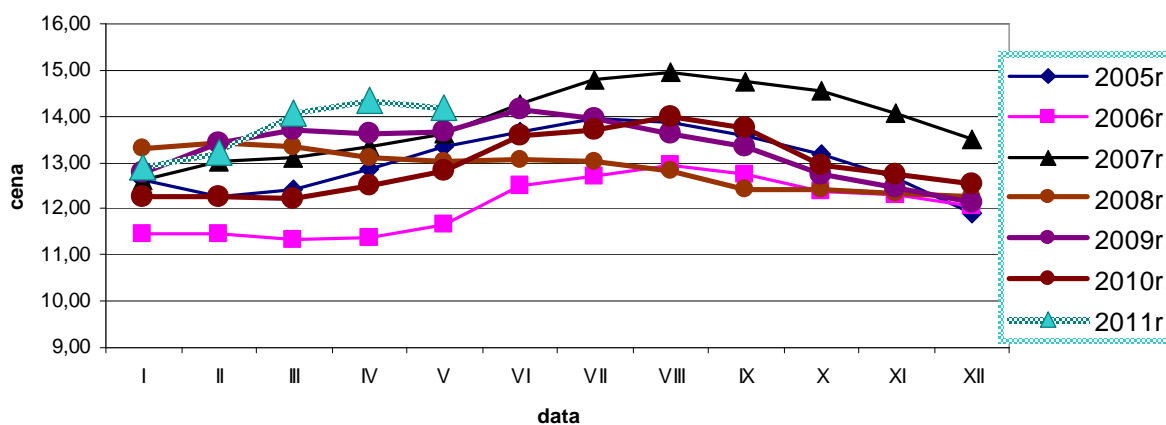
TOWAR	POLSKA		MAKROREGIONY*							
	cena w zł/tonę	Zmiana ceny [%]	PÓLNOCNY		CENTRALNY		POŁUD-WSHOD		ZACHODNI	
			cena w zł/tonę	Zmiana ceny [%]	cena w zł/tonę	Zmiana ceny [%]	cena w zł/tonę	Zmiana ceny [%]	cena w zł/tonę	Zmiana ceny [%]
tuszki kurcząt patroszonych 65% bez szyj										
tuszki kurcząt patroszonych 65% z szyjami	6 384,4	-4,2	6 455,0	-0,7	6 671,1	-4,9	5 653,9	-3,9	6 548,5	-4,9
tuszki indyków patroszonych 73%										
ćwiartki z kurczaka	5 308,2	-5,0	5 300,2	-0,3	5 587,2	-7,0	4 576,8	-1,1	5 070,3	-5,1
skrzydła z kurczaka	6 032,4	-0,3	6 212,4	0,4	6 185,1	-1,2	5 083,9	-1,9	5 997,5	-0,1
filety z piersi kurczaka	14 481,5	-1,4	14 080,7	0,0	14 786,2	-1,1	14 414,3	0,2	14 443,4	-3,0
nogi z kurczaka	7 582,9	1,0	7 578,8	0,8	7 856,4	-1,3	8 936,4	4,7	7 332,6	2,4
podudzia z kurczaka	7 646,6	-5,4	7 969,4	-0,5	8 098,8	-1,6	8 114,5	-2,0	7 131,4	-10,6
uda z kurczaka	7 042,3	-1,9	7 324,4	0,1	6 847,3	-3,7	7 416,2	-1,7	7 115,5	-0,7
filety z piersi indyka	16 770,4	-3,0	16 366,6	-4,7	16 964,9	-2,4			18 544,7	0,6
skrzydła z indyka	6 352,8	-3,1	6 209,8	-3,1	7 450,1	1,0			6 844,4	-0,1
udźce z indyka										
podudzia z indyka	7 376,0	1,0	7 400,8	1,7	7 488,4	-0,4			6 230,3	-6,9
wątroby z kurczaka	5 268,6	7,8	5 944,9	1,2	5 412,8	3,8	3 581,0	-6,3	5 288,0	2,5
wątroby z indyka	7 972,5	23,4			8 751,4	2,0			7 804,2	5,0



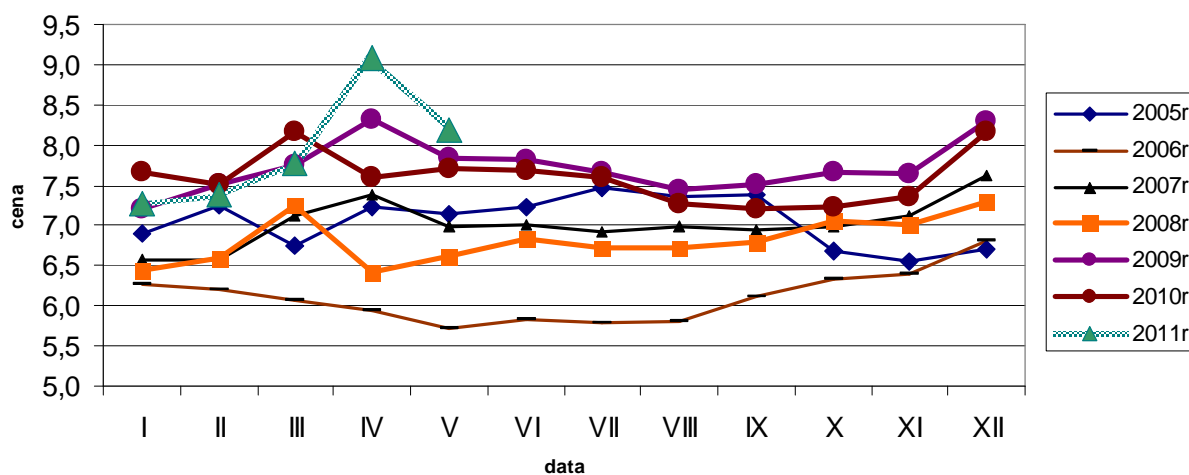
### Średnie ceny sprzedaży tuszki z kurczaka 65% w zł/kg

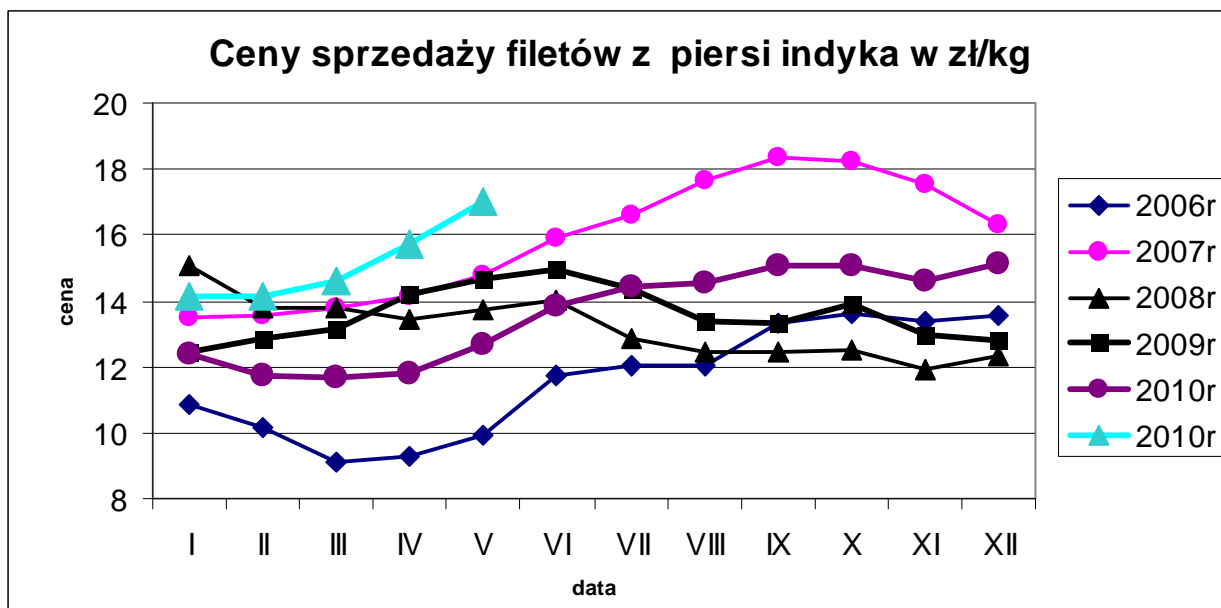


### Ceny sprzedaży filetów z piersi kurczaka w zł/kg



### Ceny sprzedaży tuszki z indyka w zł/kg





**Średnie miesięczne ceny sprzedaży kurczaków i indyków (w zł/kg)**

**KURCZAKI**

Miesiące/ Regiony	POLSKA	Północny	Centralny	Poł-wsch	Zachodni
I 2011	4,95	5,09	4,87	4,98	5,13
II 2011	5,33	5,43	5,29	5,48	5,35
III 2011	5,98	6,08	5,94	5,99	6,05
IV 2011	6,18	6,24	6,14	6,19	6,29
V 2011	5,29	5,62	5,15	5,20	5,74

**INDYKI**

	POLSKA	Północny	Centralny	Poł-wsch	Zachodni
I 2011	7,27	n	n	n	n
II 2011	7,38	n	n	n	n
III 2011	7,76	n	n	n	n
IV 2011	9,08	n	n	n	n
V 2011	8,19	n	n	n	n

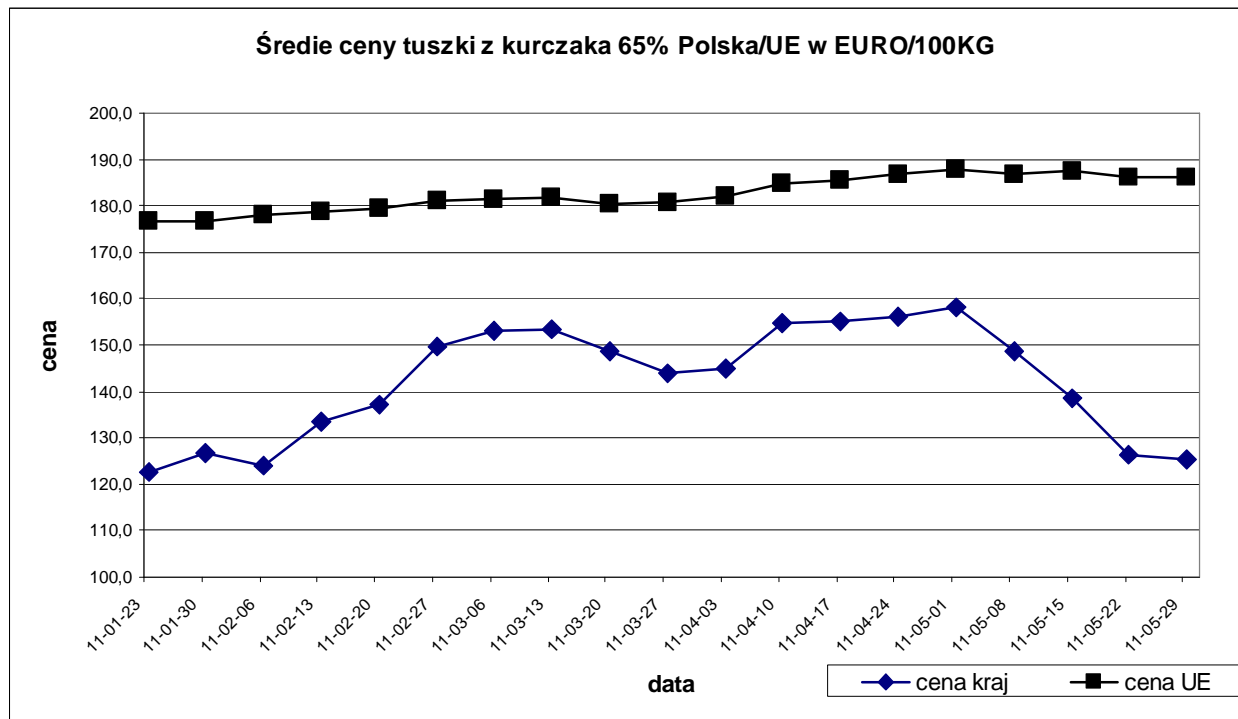
Średnie ceny sprzedaży mięsa z kurczaka  
tuszka kurczaka 65%  
(w euro i walucie krajowej za 100 kg)

		13-03-11	20-03-11	27-03-11	3-04-11	10-04-11	17-04-11	24-04-11	1-05-11	8-05-11	15-05-11	22-05-11	29-05-11	zmiany 1 mc
<b>BELGIA</b>	EUR	177,0	178,0	180,0	183,0	186,0	188,0	186,0	183,0	180,0	178,0	178,0	177,0	-0,6
<b>BUŁGARIA</b>	EUR	146,9	127,5	150,8	146,6	167,6	147,8	155,3	161,7	143,6	151,0	146,4	158,2	8,1
	BGN	287,2	249,4	294,9	286,8	327,8	289,1	303,7	316,2	280,8	295,3	286,3	309,3	8,1
<b>CZECHY</b>	EUR	182,8	179,7	178,1	179,0	182,2	181,2	191,9	181,2	178,8	176,6	177,9	182,3	2,5
	CZK	4441,3	4379,9	4359,2	4390,7	4453,6	4410,4	4640,7	4379,0	4320,6	4283,5	4349,9	4478,3	3,0
<b>DANIA</b>	EUR	200,3	207,6	216,8	210,8	212,0	209,4	209,4	233,6	233,6	226,9	225,4	225,4	0,0
	DKK	1494,0	1548,0	1617,0	1572,0	1581,0	1562,0	1562,0	1742,0	1742,0	1692,0	1681,0	1681,0	0,0
<b>NIEMCY</b>	EUR	250,0	251,0	251,0	251,0	252,0	253,0	253,0	253,0	253,0	255,0	255,0	255,0	0,0
<b>ESTONIA</b>	EUR	No price available												0,0
<b>GRECJA</b>	EUR	212,0	212,0	213,0	213,0	213,0	213,0	213,0	213,0	213,0	213,0	213,0	213,0	0,0
<b>HISZPANIA</b>	EUR	170,0	165,8	163,3	165,2	166,1	173,3	174,2	175,8	179,2	184,9	185,6	186,2	0,3
<b>FRANCJA</b>	EUR	220,0	220,0	220,0	220,0	220,0	220,0	220,0	220,0	220,0	225,0	225,0	225,0	0,0
<b>IRLANDIA</b>	EUR	180,0	180,0	180,0	180,0	180,0	180,0	180,0	180,0	180,0	180,0	180,0	180,0	0,0
<b>WŁOCHY</b>	EUR	196,3	196,3	198,8	201,3	205,0	207,5	207,5	215,0	215,0	215,0	215,0	220,0	2,3
<b>CYPR</b>	EUR	245,2	245,2	246,4	246,9	247,3	247,4	247,4	247,6	247,6	247,4	245,8	245,7	-0,1
<b>ŁOTWA</b>	EUR	159,0	165,6	149,6	193,7	194,4	160,4	165,3	156,3	183,3	164,9	155,0	170,4	9,9
	LVL	112,3	117,0	106,0	137,4	137,9	113,7	117,3	110,9	130,0	117,0	110,0	120,9	9,9
<b>LITWA</b>	EUR	152,4	153,7	154,1	154,0	155,0	155,0	155,5	156,1	155,9	146,5	152,3	151,7	-0,4
	LTL	526,2	530,7	532,0	531,8	535,3	535,3	536,7	538,9	538,4	505,9	525,8	523,8	-0,4
<b>WĘGRY</b>	EUR	168,4	165,3	170,8	178,7	175,8	170,4	176,8	176,7	172,6	171,2	175,7	176,6	0,5
	HUF	45899,5	45184,4	45994,6	47663,1	46506,3	45355,6	46890,1	46708,1	45710,7	45422,1	47116,1	47541,3	0,9
<b>MALTA</b>	EUR	199,1	199,1	199,1	199,1	199,1	199,1	199,1	199,1	202,1	202,1	202,1	198,9	-1,6
<b>HOLANDIA</b>	EUR	186,0	186,0	188,0	191,0	196,0	196,0	196,0	196,0	198,0	198,0	198,0	194,0	-2,0
<b>AUSTRIA</b>	EUR	190,2	188,4	191,4	192,5	192,1	190,3	188,9	190,2	189,5	192,7	193,4	190,9	-1,3
<b>POLSKA</b>	EUR	153,5	148,7	143,9	145,0	154,8	155,2	156,1	158,2	148,6	138,7	126,2	125,3	-0,7
	PLN	614,0	603,1	580,1	581,8	618,2	614,5	618,1	623,3	585,7	544,2	495,5	496,0	0,1
<b>PORTUGALIA</b>	EUR	151,0	149,0	153,0	158,0	178,0	178,0	183,0	181,0	189,0	190,0	183,0	170,0	-7,1
<b>RUMUNIA</b>	EUR	158,6	161,0	166,2	166,6	166,3	166,3	169,5	169,9	168,1	171,0	171,2	170,6	-0,3
	RON	665,0	673,0	685,0	686,0	685,0	683,0	693,0	693,0	690,0	702,0	704,0	704,0	0,0
<b>SŁOWENIA</b>	EUR	197,4	195,3	199,0	191,5	191,1	197,1	196,3	194,9	187,8	193,8	194,2	199,5	2,7
<b>SŁOWACJA</b>	EUR	170,0	176,7	173,1	167,3	180,2	178,7	174,8	178,8	177,2	180,9	182,1	180,5	-0,9
<b>FINLANDIA</b>	EUR	244,0	245,8	248,9	249,0	251,2	249,7	248,3	248,8	247,9	248,6	247,8	250,8	0,0
<b>SZWECJA</b>	EUR	219,7	212,4	208,8	219,0	227,3	219,8	225,7	223,8	213,2	222,5	222,9	215,1	-3,5
	SEK	1940,0	1894,0	1867,0	1961,0	2044,0	1981,0	2012,0	1995,0	1916,0	1998,0	2000,0	1918,0	-4,1
<b>ANGLIA</b>	EUR	135,1	133,8	133,0	132,0	132,0	132,0	132,0	132,0	132,0	132,0	132,0	132,0	0,0
	GBP	116,2	116,2	116,2	116,2	116,2	116,2	116,2	116,2	116,2	116,2	116,2	116,2	0,0
<b>EU</b>	EUR	181,91	180,49	180,87	182,01	184,91	185,61	186,68	187,80	186,96	187,48	186,32	186,27	0,0

Średnie miesięczne ceny sprzedaży mięsa z kurczaka  
tuszka kurczaka 65%  
(w euro i walucie krajowej za 100 kg)

		April 10	May 10	June 10	July 10	Aug 10	Sep 10	Oct 10	Nov 10	Dec-10	Jan-11	Feb-11	Mch 11	April 11	zmiana - 1 rok
<b>BELGIA</b>	EUR	156,9	161,1	168,2	177,3	177,7	170,8	158,2	159,9	170,0	171,9	172,4	178,7	185,6	18,3
<b>BUŁGARIA</b>	EUR	124,3	132,7	138,4	145,9	139,1	140,9	136,1	138,4	146,9	142,0	146,1	142,4	156,8	26,2
	BGN	243,0	259,4	270,6	285,3	272,1	275,6	266,3	270,6	287,3	277,6	285,7	278,6	306,7	26,2
<b>CZECHY</b>	EUR	165,9	165,2	166,1	167,9	174,3	174,6	178,5	178,2	175,4	182,0	182,4	180,4	183,7	10,7
	CZK	4198,8	4244,2	4282,6	4257,2	4323,3	4305,8	4380,4	4390,5	4410,8	4458,9	4428,2	4400,0	4466,0	6,4
<b>DANIA</b>	EUR	192,9	192,6	188,1	196,2	197,1	201,9	215,1	207,4	211,3	208,7	215,0	214,4	210,4	9,0
	DKK	1435,8	1433,1	1399,6	1462,2	1468,7	1503,7	1603,7	1545,9	1574,8	1555,4	1602,6	1599,2	1568,8	9,3
<b>NIEMCY</b>	EUR	241,3	242,9	243,8	244,6	245,2	249,7	250,0	249,9	249,8	250,0	249,0	250,4	252,6	4,7
<b>ESTONIA</b>	EUR														0,0
	EEK														0,0
<b>GRECJA</b>	EUR	216,8	214,8	210,0	210,0	210,0	210,0	210,0	212,3	212,5	211,4	212,0	212,4	213,0	-1,8
<b>HISZPANIA</b>	EUR	148,6	130,3	134,8	157,4	169,1	182,8	189,0	170,2	168,3	160,5	165,0	166,1	171,5	15,4
<b>FRANCJA</b>	EUR	175,8	189,5	195,0	195,0	195,2	203,8	205,0	208,1	210,0	216,6	220,0	220,0	220,0	25,1
<b>IRLANDIA</b>	EUR	182,0	182,0	182,0	181,2	180,0	180,0	180,0	180,0	180,0	180,0	180,0	180,0	180,0	-1,1
<b>WŁOCHY</b>	EUR	175,0	160,4	174,7	180,0	184,2	188,8	185,4	192,8	201,3	201,9	191,3	195,5	207,8	18,7
<b>CYPR</b>	EUR	237,3	234,6	235,4	238,2	238,2	243,9	245,0	245,6	245,2	245,9	245,4	245,7	247,3	4,2
<b>LITWA</b>	EUR	153,7	159,9	170,9	153,2	164,1	167,9	182,0	176,8	178,0	176,7	185,4	168,3	172,0	11,9
	LVL	108,8	113,1	121,0	108,6	116,2	119,0	129,1	125,5	126,3	124,4	130,5	119,0	122,0	12,2
<b>ŁOTWA</b>	EUR	142,3	144,0	147,9	148,9	148,6	149,2	146,6	143,8	143,7	140,7	144,4	153,0	155,2	9,1
	LTL	491,4	497,1	510,5	514,2	513,0	515,3	506,1	496,7	496,1	486,0	498,5	528,1	536,0	9,1
<b>WĘGRY</b>	EUR	171,9	165,1	165,0	164,5	167,1	166,1	173,5	171,9	167,3	167,3	168,7	170,3	175,5	2,1
	HUF	45605,9	45628,4	46449,5	46681,5	47017,5	46887,9	47588,0	47315,3	46453,2	46100,4	45750,7	46166,5	46568,4	2,1
<b>MALTA</b>	EUR	190,5	188,1	190,3	194,8	194,5	194,3	194,4	194,8	196,9	197,8	198,7	199,1	199,1	4,5
<b>HOLANDIA</b>	EUR	160,0	167,1	171,0	183,2	186,5	190,0	183,2	181,0	181,0	178,9	182,0	187,1	195,1	21,9
<b>AUSTRIA</b>	PLN	187,3	187,9	187,8	187,2	187,8	187,0	188,7	192,9	192,1	191,7	190,6	190,8	190,6	1,8
<b>POLSKA</b>	EUR	125,5	126,9	133,1	129,2	140,5	134,2	116,1	112,6	112,7	126,2	137,2	149,1	154,1	22,8
	PLN	486,1	514,1	546,6	527,5	560,7	531,0	459,0	444,4	450,8	491,3	538,7	598,8	612,5	26,0
<b>PORTUGALIA</b>	EUR	174,7	165,3	163,8	158,3	191,7	182,7	171,9	159,7	165,1	156,8	163,9	151,7	177,8	1,8
<b>RUMUNIA</b>	EUR	147,7	146,6	143,6	143,1	149,7	154,4	158,7	157,0	155,9	155,6	156,6	161,8	167,8	13,6
	RON	609,4	611,8	608,3	610,6	634,6	658,2	679,0	674,3	669,2	663,4	665,3	674,0	688,1	12,9
<b>SŁOWENIA</b>	EUR	195,3	189,1	191,5	192,5	198,1	192,0	187,8	189,5	191,1	193,8	195,7	196,8	194,5	-0,4
<b>SŁOWACJA</b>	EUR	165,7	168,3	170,3	167,7	172,4	177,2	170,0	168,2	169,2	170,4	168,0	171,8	177,0	6,8
<b>FINLANDIA</b>	EUR	246,4	248,7	238,5	238										





## HANDEL ZAGRANICZNY

UWAGA: Dane w trakcie weryfikacji - mogą być obarczone istotnymi błędami

### OGÓŁEM

CN	Nazwa towaru	EKSPORT/WYWÓZ					
		Wartość [tys. EUR]		Wartość [tys. PLN]		Wolumen [tony]	
		I-III 2010r.	I-III 2011r.*	I-III 2010r.	I-III 2011r.*	I-III 2010r.	I-III 2011r.*
	<b>RAZEM drób żywy i mięso</b>	<b>152 630</b>	<b>161 114</b>	<b>618 798</b>	<b>633 242</b>	<b>91 733</b>	<b>90 602</b>
0105	Drób żywy	6 878	7 209	27 955	28 303	2 779	2 323
0207	Mięso drobiowe	145 752	153 905	590 843	604 939	88 954	88 279

IMPORT/PRZYWÓZ						SALDO	
Wartość [tys. EUR]		Wartość [tys. PLN]		Wolumen [tony]		Wartość [tys. EUR]	
I-III 2010r.	I-III 2011r.*	I-III 2010r.	I-III 2011r.*	I-III 2010r.	I-III 2011r.*	I-III 2010r.	I-III 2011r.*
22 131	26 424	89 846	103 851	16 630	19 869	83 923	87 883
14 186	20 341	57 599	79 936	8 243	14 350	-7 308	-13 132
7 945	6 083	32 247	23 915	8 387	5 519	137 808	147 822

## Mięso drobiowe - kod CN 0207

### WAŻNIEJSZE KRAJE

EKSPORT							
I-III 2010r				I-III 2011r*			
Kraj	Wartość [tys. EUR]	Wartość [tys. PLN]	Wolumen [tony]	Kraj	Wartość [tys. EUR]	Wartość [tys. PLN]	Wolumen [tony]
<b>OGÓLEM</b>	<b>145 752</b>	<b>590 943</b>	<b>88 954</b>	<b>OGÓLEM</b>	<b>153 905</b>	<b>604 939</b>	<b>88 279</b>
Niemcy	35 902	145 497	15 207	Niemcy	36 230	142 431	13 769
Wielka Brytania	20 656	83 740	8 226	Wielka Brytania	20 034	78 791	6 815
Republika Czeska	17 272	70 030	10 813	Republika Czeska	17 531	68 883	9 960
Francja	11 799	47 872	5 264	Francja	13 221	51 925	5 736
Niderlandy	11 376	46 109	8 018	Niderlandy	11 271	44 313	7 147
Słowacja	8 428	34 141	6 366	Hongkong	7 400	29 075	9 684
Hongkong	5 322	21 634	5 734	Słowacja	7 173	28 186	4 780
Litwa	4 132	16 776	3 677	Hiszpania	4 358	17 102	2 229
Belgia	3 426	13 891	1 409	Litwa	3 926	15 465	2 622
Austria	3 243	13 176	1 210	Belgia	3 415	13 426	1 149
Rumunia	2 742	11 132	2 491	Austria	3 356	13 199	1 197
Irlandia	2 440	9 880	849	Benin	3 143	12 342	2 660
Hiszpania	2 307	9 318	1 685	Dania	3 077	12 088	2 455
Dania	2 246	9 143	1 984	Bulgaria	2 645	10 440	2 833
Wietnam	1 704	6 893	2 663	Irlandia	2 449	9 616	792
Bulgaria	1 675	6 787	2 179	Węgry	2 288	8 995	2 335

\* - Dane wstępne

## Mięso drobiowe - kod CN 0207

### WAŻNIEJSZE KRAJE

IMPORT							
I-III 2010r				I-III 2011r*			
Kraj	Wartość [tys. EUR]	Wartość [tys. PLN]	Wolumen [tony]	Kraj	Wartość [tys. EUR]	Wartość [tys. PLN]	Wolumen [tony]
<b>OGÓLEM</b>	<b>7 945</b>	<b>32 247</b>	<b>8 387</b>	<b>OGÓLEM</b>	<b>6 083</b>	<b>23 915</b>	<b>5 519</b>
Wielka Brytania	1 538	6 240	1 391	Niderlandy	1 304	5 124	1 327
Niemcy	1 536	6 256	1 866	Niemcy	1 235	4 865	952
Słowacja	1 262	5 096	1 199	Wielka Brytania	1 002	3 946	700
Niderlandy	1 201	4 870	1 121	Słowacja	641	2 508	282
Francja	514	2 096	596	Włochy	445	1 749	355
Belgia	507	2 071	942	Węgry	397	1 554	929
Włochy	382	1 545	395	Dania	333	1 303	258
Republika Czeska	378	1 532	332	Portugalia	162	645	51
Portugalia	185	753	69	Finlandia	127	498	132
Węgry	96	386	119	Hiszpania	112	439	65
Litwa	67	266	94	Francja	92	361	121
Dania	62	259	33	Estonia	72	281	124
Hiszpania	59	240	92	Belgia	70	275	110
Brazylia	58	240	69	Tajlandia	34	133	4
Finlandia	46	187	30	Słowenia	25	96	18
Irlandia	24	98	30	Irlandia	11	44	43

**drób żywy - kod CN 0105****WAŻNIEJSZE KRAJE**

<b>EKSPORT</b>							
<b>I-III 2010r</b>				<b>I-III 2011r*</b>			
<b>Kraj</b>	<b>Wartość [tys. EUR]</b>	<b>Wartość [tys. PLN]</b>	<b>Wolumen [tony]</b>	<b>Kraj</b>	<b>Wartość [tys. EUR]</b>	<b>Wartość [tys. PLN]</b>	<b>Wolumen [tony]</b>
<b>OGÓLEM</b>	<b>6 878</b>	<b>27 955</b>	<b>2 779</b>	<b>OGÓLEM</b>	<b>7 209</b>	<b>28 304</b>	<b>2 323</b>
Ukraina	2 955	11 965	373	Ukraina	2 523	9 915	284
Niemcy	2 392	9 760	2 279	Niemcy	2 252	8 849	1 750
Rosja	585	2 381	18	Rosja	1 046	4 102	26
Białoruś	361	1 463	32	Białoruś	522	2 048	61
Litwa	226	915	18	Litwa	329	1 291	30
Syria	114	471	1	Syria	184	716	1
Serbia	90	374	1	Niderlandy	119	465	90
Słowacja	53	212	2	Słowacja	79	309	65

**drób żywy - kod CN 0105****WAŻNIEJSZE KRAJE**

<b>IMPORT</b>							
<b>I-III 2010r</b>				<b>I-III 2011r*</b>			
<b>Kraj</b>	<b>Wartość [tys. EUR]</b>	<b>Wartość [tys. PLN]</b>	<b>Wolumen [tony]</b>	<b>Kraj</b>	<b>Wartość [tys. EUR]</b>	<b>Wartość [tys. PLN]</b>	<b>Wolumen [tony]</b>
<b>OGÓLEM</b>	<b>14 186</b>	<b>57 599</b>	<b>8 243</b>	<b>OGÓLEM</b>	<b>20 341</b>	<b>79 936</b>	<b>14 350</b>
Niemcy	4 055	16 507	2 069	Republika Czeska	4 935	19 394	4 331
Republika Czeska	3 727	15 111	2 473	Niemcy	4 507	17 719	2 842
Niderlandy	1 878	7 632	1 317	Słowacja	3 650	14 334	4 293
Słowacja	1 455	5 891	1 773	Niderlandy	2 951	11 604	1 097
Francja	881	3 573	71	Francja	1 214	4 768	56
Dania	831	3 381	105	Litwa	906	3 555	1 374
Austria	514	2 076	17	Austria	598	2 356	21
Włochy	351	1 418	24	Dania	564	2 214	69
Litwa	180	738	158	Włochy	414	1 630	31
Węgry	165	669	145	Węgry	307	1 204	231

Biuletyn „*Rynek mięsa drobiowego*” ukazuje się w każdy czwartek o godz. 13<sup>00</sup>.

**Wydawca:**

Ministerstwo Rolnictwa i Rozwoju Wsi, Departament Rynków Rolnych

ul. Wspólna 30

00-930 Warszawa

tel. (022) 623-16-06

fax (022) 623-27-06

Internet: [strona ZSRiR](#)

**Autor:**

Małgorzata Cieczko, tel. (022) 623-16-06; E-mail: [Malgorzata.Cieczko@minrol.gov.pl](mailto:Malgorzata.Cieczko@minrol.gov.pl)

**Warunki otrzymywania biuletynu:**

Biuletyn udostępniany jest wszystkim zainteresowanym bezpłatnie.