

## RYNEK MIĘSA DROBIOWEGO

Nr 15/2010

22 kwietnia 2010 r.

NOTOWANIA Z OKRESU:12-18.04.2010r.



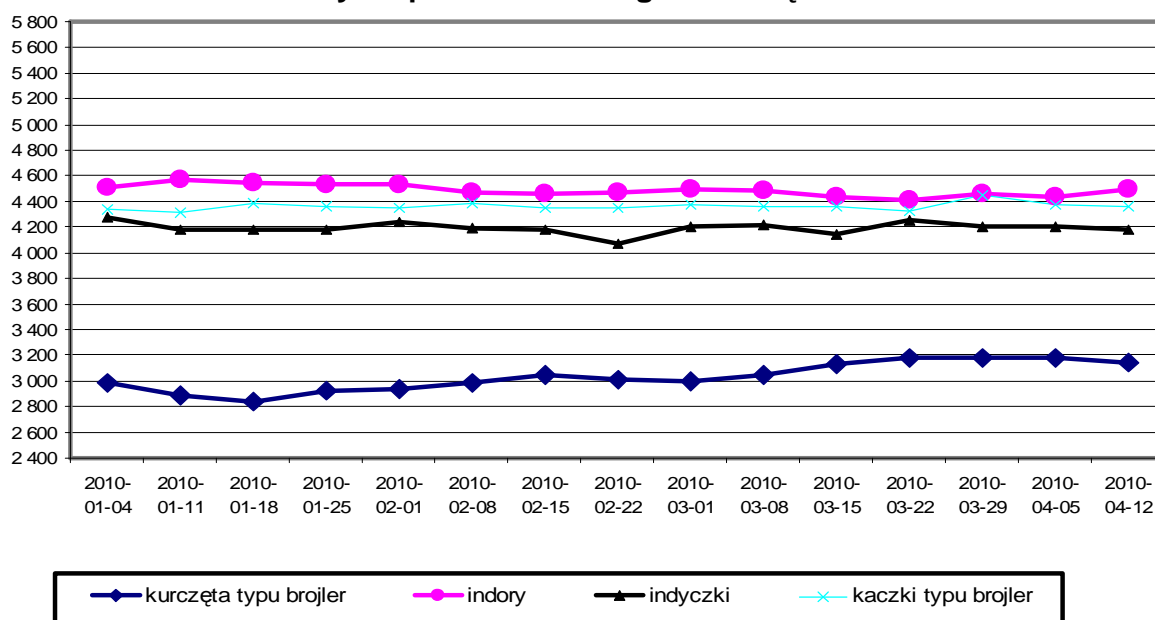
Badanie cen skupu i sprzedaży prowadzone jest na reprezentatywnej próbie, natomiast cen giełdowych na wybranych giełdach towarowych. Średnie ceny netto liczone są jako średnia ważona.

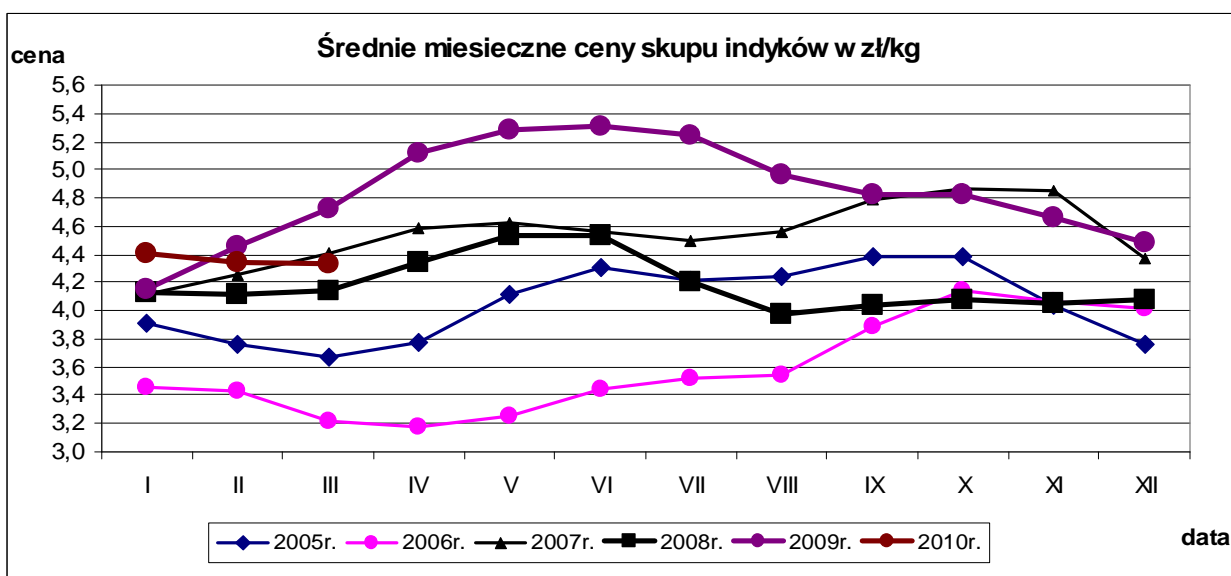
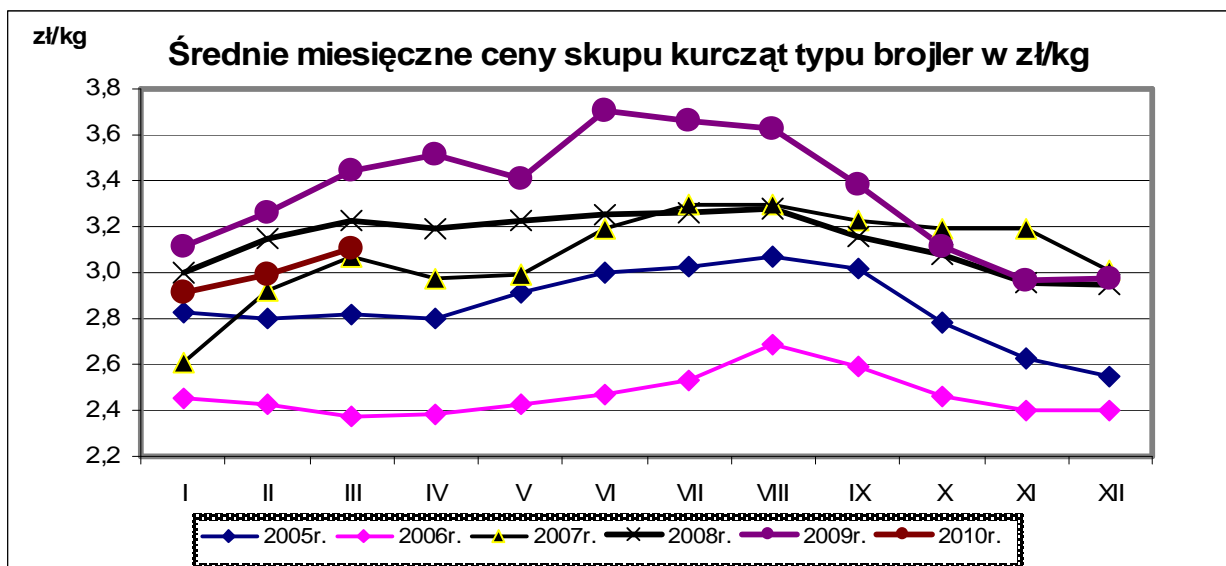
### Średnie ceny skupu w zakładach drobiarskich

Z uwagi na zbyt małą ilość podmiotów przysyłających dane nie prezentujemy cen towarów we wszystkich regionach (nieidentyfikowalność danych rynkowych).

TOWAR	POLSKA		MAKROREGIONY*							
			PÓŁNOCNY		CENTRALNY		POLUD-WSCHOD		ZACHODNI	
	cena w zł/tonę	Zmiana ceny [%]	cena w zł/tonę	Zmiana ceny [%]	cena w zł/tonę	Zmiana ceny [%]	cena w zł/tonę	Zmiana ceny [%]	cena w zł/tonę	Zmiana ceny [%]
kurczęta typu brojler	3 145,1	-1,1	3 113,5	-2,6	3 141,9	-1,4	3 121,8	-1,1	3 167,5	0,1
indory	4 497,8	1,4	4 472,9	1,2					4 586,9	1,7
indyczki	4 183,1	-0,5	4 074,5	0,2	4 299,0	-0,2	4 261,5	-0,9	4 197,2	-0,1
kaczki typu brojler	4 358,7	-0,4								
gęsi typu brojler										
gęsi tuczone										
kury nieśne ze stad reprodukcyjnych										
kury nieśne ze stad towarowych										
kury mięsne ze stad reprodukcyjnych	2 136,0	4,4			2 101,6	5,1				
kury mięsne ze stad towarowych										

cena Ceny skupu drobiu rzeźnego w zł/tonę





Porównanie aktualnych cen skupu i sprzedaży drobiu (12-18.04.10r) z cenami w analogicznym okresie roku 2009 i ubiegłym tygodniem.

Towar	CENA [zł/kg]				OBROTY		
	18.04.2010	11.04.2010	19.04.2009	Zmiana tygodniowa	Zmiana roczna	Zmiana tygodniowa	Zmiana roczna
<b>Średnie ceny skupu drobiu rzeźnego</b>							
Kurczęta typu brojler	3,15	3,18	3,54	-1,1%	-11,2%	↑	↑
Indory	4,50	4,35	5,26	3,5%	-14,5%	↓	↑
Indyczki	4,18	4,20	4,91	-0,5%	-14,8%	↑	↑
Kaczki typu brojler	4,36	4,38	4,59	-0,4%	-5,0%	↑	↑
Tuszki kurcząt patroszonych 65%	4,76	5,10	5,86	-6,6%	-18,8%	↑	↑
Ćwiartki z kurczaka	4,02	4,15	5,87	-3,1%	-31,6%	↑	↑
Filety z piersi kurczaka	12,49	12,53	13,83	-0,4%	-9,7%	↑	↑
Filety z piersi indyka	11,80	11,76	13,94	0,3%	-15,4%	↑	↑
Skrzydła z indyka	4,67	4,77	6,37	-2,1%	-26,8%	↑	↑
Udźce z indyka	7,83	8,05	10,24	-2,8%	-23,6%	↑	↑
Podudzia z indyka	4,61	4,60	6,19	0,2%	-25,6%	↑	↑

**Średnie miesięczne ceny skupu kurcząt i indyków ( typ brojler, w zł/kg)**

Miesiące/ Regiony	KURCZĘTA				
	POLSKA	Północny	Centralny	Poł-wsch	Zachodni
I 2010	2,91	2,96	2,91	2,91	2,91
II 2010	2,99	3,03	3,00	3,03	2,95
III 2010	3,11	3,12	3,11	3,12	3,08
Miesiące/ Regiony	INDYKI				
	POLSKA	Północny	Centralny	Poł-wsch	Zachodni
I 2010	4,41	4,35	4,34	4,35	4,55
II 2010	4,34	4,29	4,32	4,30	4,44
III 2010	4,33	4,32	4,35	4,33	4,34

**Średnie miesięczne ceny sprzedaży kurczaków i indyków (w zł/kg)**

Miesiące/ Regiony	KURCZAKI				
	POLSKA	Północny	Centralny	Poł-wsch	Zachodni
I 2010	4,54	4,73	4,45	4,45	4,86
II 2010	4,72	4,85	4,63	4,64	5,04
III 2010	4,96	4,94	4,90	4,93	5,11
Miesiące/ Regiony	INDYKI				
	POLSKA	Północny	Centralny	Poł-wsch	Zachodni
I 2010	7,67	n	n	n	n
II 2010	7,52	n	n	n	n
III 2010	8,17	n	n	n	n

**Średnie ceny sprzedaży w zakładach drobiarskich**

Ceny sprzedaży mięsa drobiowego za okres: **2010-04-12 - 2010-04-18**

TOWAR	POLSKA		MAKROREGIONY*							
			PÓLNOCNY		CENTRALNY		POŁUD-WSHOD		ZACHODNI	
	cena w zł/tonę	Zmiana ceny [%]	cena w zł/tonę	Zmiana ceny [%]	cena w zł/tonę	Zmiana ceny [%]	cena w zł/tonę	Zmiana ceny [%]	cena w zł/tonę	Zmiana ceny [%]
tuszki kurcząt patroszonych 65% bez szyj	5 610	-3,7	5 916	-2,0	5 441	-10,5			5 895	3,6
tuszki kurcząt patroszonych 65% z szyjami	4 692	-7,5	4 874	-5,3	4 609	-8,6	4 685	-6,5	4 918	-5,1
tuszki indyków patroszonych 73%	7 535	-1,4	8 049	-4,3	8 493	1,4			7 288	8,8
ćwiartki z kurczaka	4 017	-3,1	4 024	-6,3	4 007	-5,0	4 040	-5,6	4 021	-1,0
skrzydła z kurczaka	4 899	5,4	4 534	-1,8	4 447	-2,5	4 371	0,0	5 340	11,0
filety z piersi kurczaka	12 487	-0,4	11 998	0,8	12 307	-1,0	11 970	-0,4	12 863	-0,4
nogi z kurczaka	6 002	1,2	5 551	-5,9	6 190	-1,8	6 975	-1,4	6 063	5,0
podudzia z kurczaka	7 180	-0,5	7 011	-1,2	7 421	0,2	7 441	-3,9	6 899	0,4
uda z kurczaka	5 629	-2,5	5 368	-2,4	5 300	-2,9	6 477	-4,5	6 299	1,9
filety z piersi indyka	11 797	0,3	11 741	0,3	12 655	1,4	11 727	0,1	11 811	0,4
skrzydła z indyka	4 666	-2,1	4 606	-4,3	5 006	1,7	4 522	0,1	4 727	1,1
udźce z indyka	7 826	-2,8	7 608	-4,3	8 158	-0,8	7 549	-2,1	8 643	2,5
podudzia z indyka	4 608	0,2	4 601	-0,7	5 220	-9,2	4 530	0,5	4 456	-0,4
wątroby z kurczaka	3 694	-0,3	3 582	-6,0	3 527	-2,6	4 626	1,6	3 673	5,2
wątroby z indyka	4 772	-2,0	4 860	-6,6	5 806	5,8			4 282	3,3

## Ceny sprzedaży mięsa drobiowego (LUZEM) za okres:

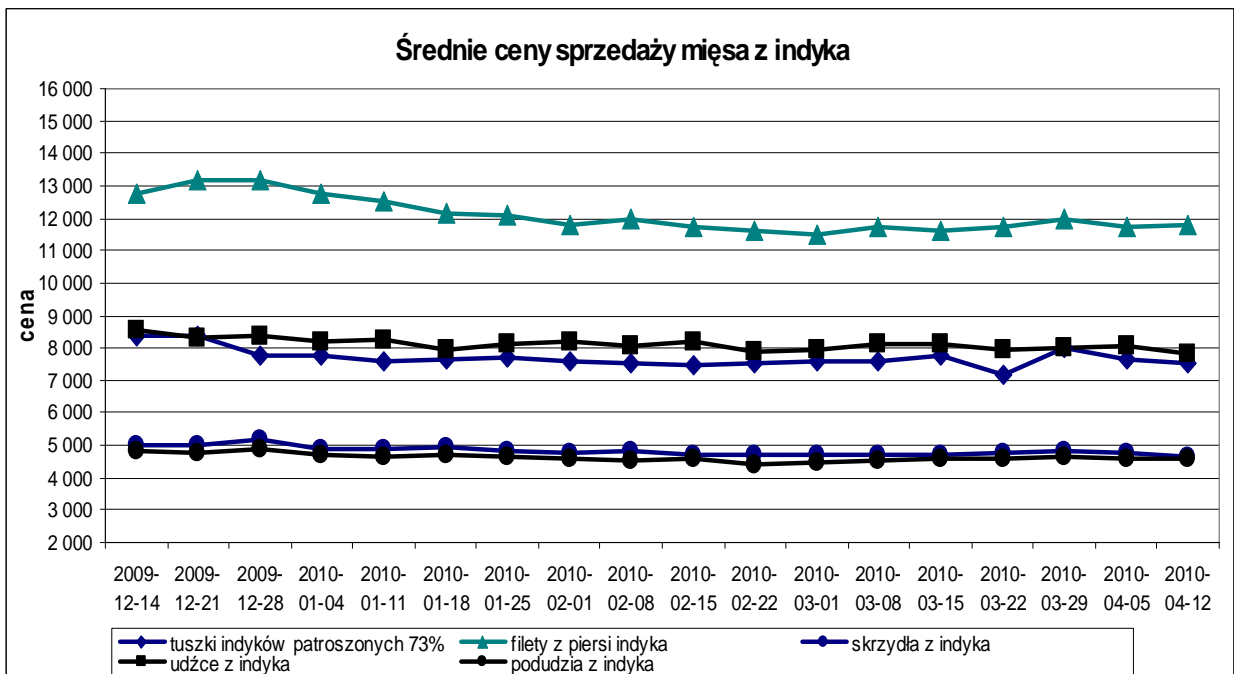
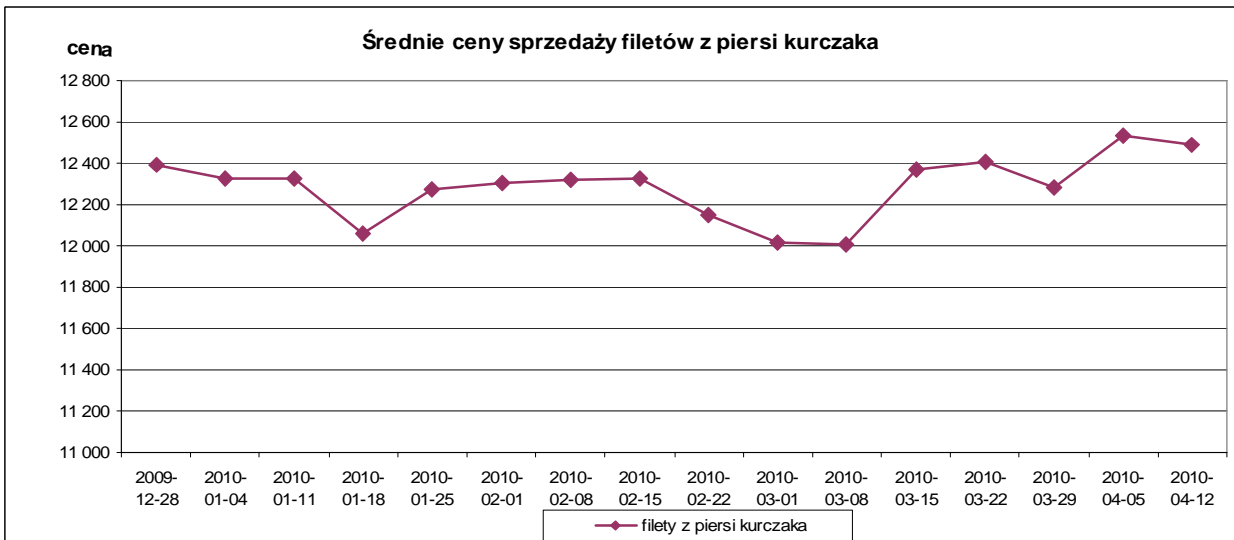
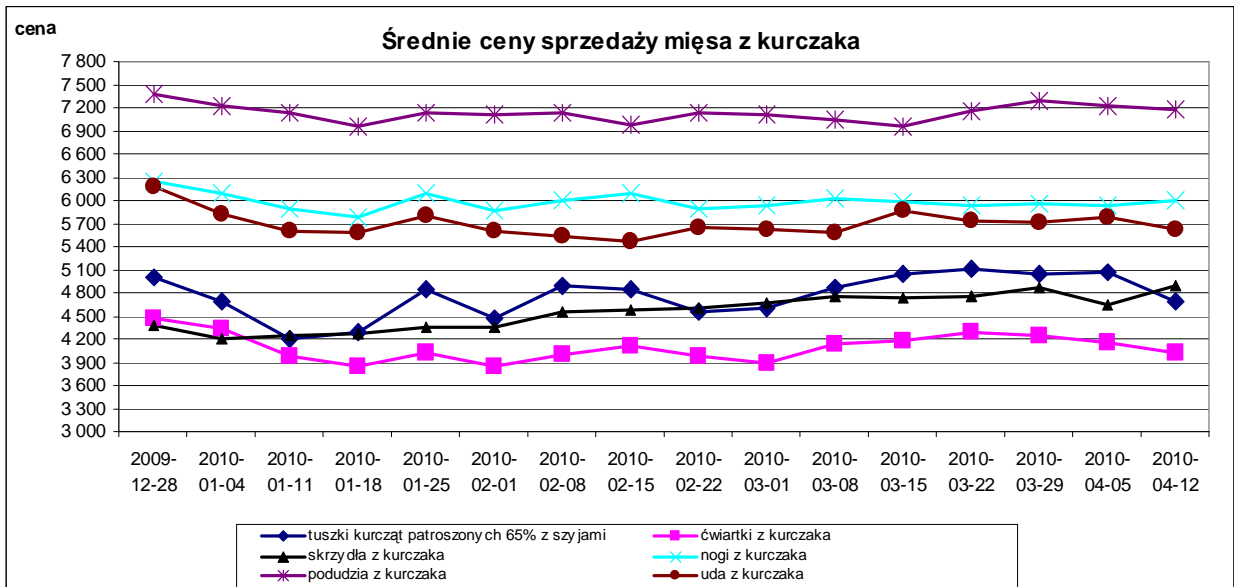
2010-04-12 - 2010-04-18

TOWAR	POLSKA		MAKROREGIONY*							
	cena w zł/tonę	Zmiana ceny [%]	PÓŁNOCNY		CENTRALNY		POŁUD-WSHOD		ZACHODNI	
			cena w zł/tonę	Zmiana ceny [%]	cena w zł/tonę	Zmiana ceny [%]	cena w zł/tonę	Zmiana ceny [%]	cena w zł/tonę	Zmiana ceny [%]
tuszki kurcząt patroszonych 65% bez szyj	5 610,2	-3,7	5 916,0	-2,0	5 440,9	-10,5			5 895,1	3,6
tuszki kurcząt patroszonych 65% z szyjami	4 618,5	-7,9	4 788,9	-5,6	4 562,5	-9,0	4 617,9	-7,0	4 773,8	-5,6
tuszki indyków patroszonych 73%	7 498,5	-1,8	8 048,8	-4,3	8 356,0	-0,2			7 288,1	8,8
ćwiartki z kurczaka	3 894,8	-3,6	3 879,4	-7,4	3 845,9	-5,0	3 971,7	-6,0	3 927,7	-1,5
skrzydła z kurczaka	4 789,3	6,5	4 331,1	-0,9	4 249,2	-2,9	4 186,4	1,2	5 345,5	12,4
filety z piersi kurczaka	12 306,9	-0,5	12 118,3	1,0	11 882,1	-1,1	11 654,0	-1,1	12 881,0	0,0
nogi z kurczaka	5 655,3	-1,1	5 378,5	-6,8	5 748,4	-2,2	6 230,0	0,6	5 721,1	1,3
podudzia z kurczaka	6 965,7	-0,2	6 680,4	-1,2	7 256,9	0,4	6 861,4	-3,4	6 554,8	-0,3
uda z kurczaka	5 059,3	-2,2	4 822,1	-0,8	4 862,0	-2,6	5 611,3	-4,5	6 237,7	7,9
filety z piersi indyka	11 826,6	-0,3	11 874,0	-1,3	12 296,8	1,0	11 727,1	0,1	11 714,9	0,1
skrzydła z indyka	4 565,4	-2,4	4 485,5	-4,5	4 809,5	2,1	4 522,3	0,1	4 703,0	0,9
udźce z indyka	7 788,4	-2,7	7 553,2	-4,3	8 111,7	-0,4	7 549,2	-2,1	8 636,7	2,4
podudzia z indyka	4 477,6	-0,1	4 383,4	-0,6	5 114,7	-6,9	4 530,5	0,5	4 450,0	-0,5
wątroby z kurczaka	3 594,1	-0,4	3 506,0	-6,0	3 410,5	-2,1	5 061,2	4,1	3 558,5	4,1
wątroby z indyka	4 737,7	-1,3	5 060,8	-4,1	5 385,9	3,4			4 201,8	2,2

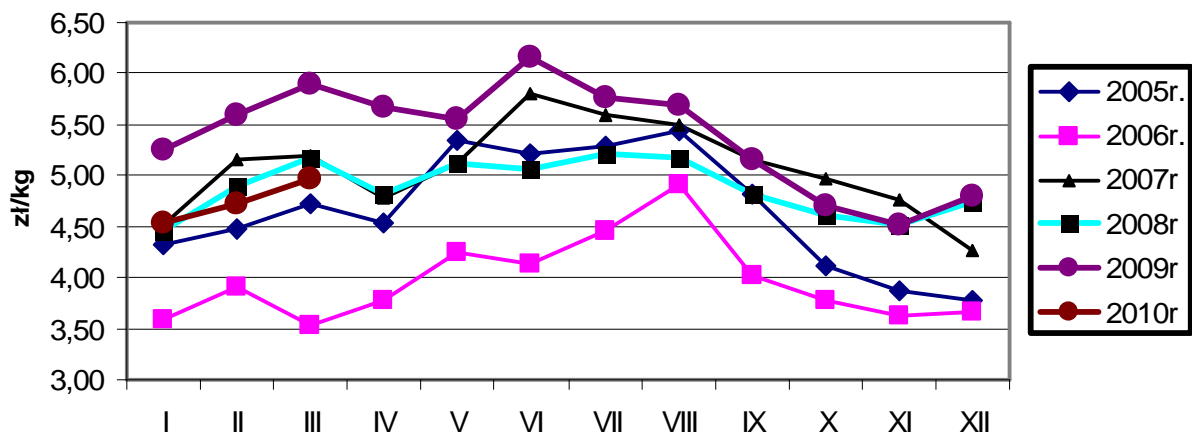
## Ceny sprzedaży mięsa drobiowego (KONFEKCYJONOWANE) za okres:

2010-04-12 - 2010-04-18

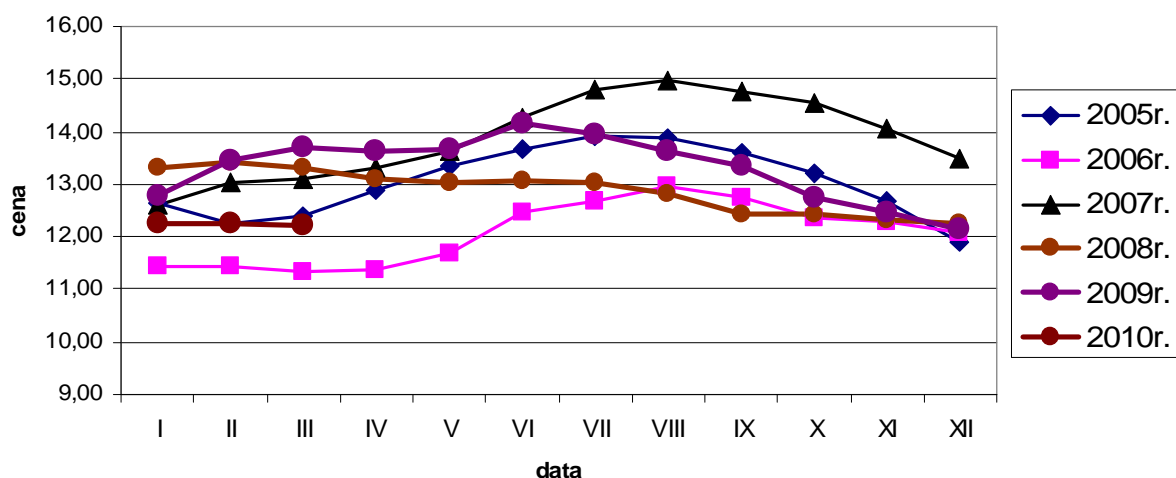
TOWAR	POLSKA		MAKROREGIONY*							
	cena w zł/tonę	Zmiana ceny [%]	PÓŁNOCNY		CENTRALNY		POŁUD-WSHOD		ZACHODNI	
			cena w zł/tonę	Zmiana ceny [%]	cena w zł/tonę	Zmiana ceny [%]	cena w zł/tonę	Zmiana ceny [%]	cena w zł/tonę	Zmiana ceny [%]
tuszki kurcząt patroszonych 65% bez szyj										
tuszki kurcząt patroszonych 65% z szyjami	5 773,5	1,9	5 738,1	0,4	5 801,8	1,5	6 437,0	0,5	5 652,1	1,6
tuszki indyków patroszonych 73%										
ćwiartki z kurczaka	4 755,3	2,0	4 901,0	0,0	4 994,1	3,7	6 024,9	4,2	4 523,4	1,3
skrzydła z kurczaka	5 535,8	-2,7	5 681,8	0,7	5 963,3	-0,6	5 708,9	0,1	5 313,8	-0,8
filety z piersi kurczaka	12 820,0	-0,3	11 887,2	0,5	13 256,3	0,3	13 225,3	-2,0	12 832,0	-1,1
nogi z kurczaka	7 040,8	1,3	6 368,9	1,0	7 672,2	0,5	8 048,9	-0,1	6 932,3	3,8
podudzia z kurczaka	7 399,5	-0,5	7 369,4	0,3	7 681,6	0,5	8 520,7	0,0	7 045,0	-0,4
uda z kurczaka	6 614,0	0,7	6 667,7	-0,3	6 708,6	4,2	7 786,9	-0,1	6 326,6	-1,4
filety z piersi indyka	11 752,3	1,2	11 627,3	1,2	14 604,2	-0,2			12 238,8	0,8
skrzydła z indyka	6 122,9	-1,3	6 154,1	-1,7	6 889,4	0,1			5 249,3	1,0
udźce z indyka	8 711,1	-0,1	8 601,7	-0,6	9 757,6	-0,3			9 058,6	9,4
podudzia z indyka	7 090,4	-1,2	7 300,2	0,1	6 600,3	-5,0			5 068,8	-4,8
wątroby z kurczaka	4 349,0	-4,8	4 948,9	-0,4	5 486,0	-0,1	3 808,1	-2,5	4 117,0	-4,3
wątroby z indyka	4 912,7	-5,0	4 442,0	-11,9	8 084,4	-3,5			5 140,0	13,2



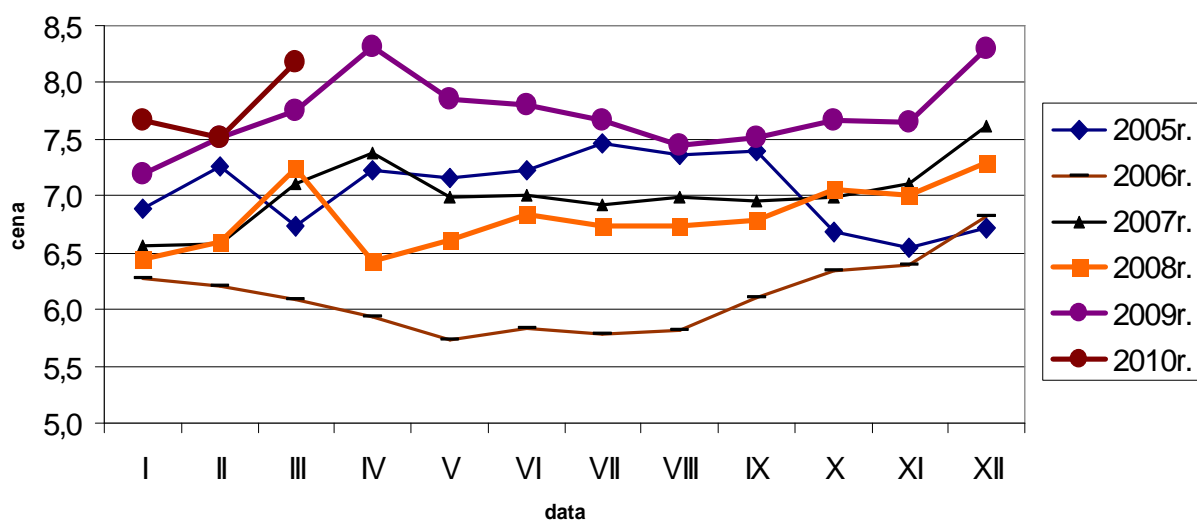
### Średnie ceny sprzedaży tuszki z kurczaka 65% w zł/kg



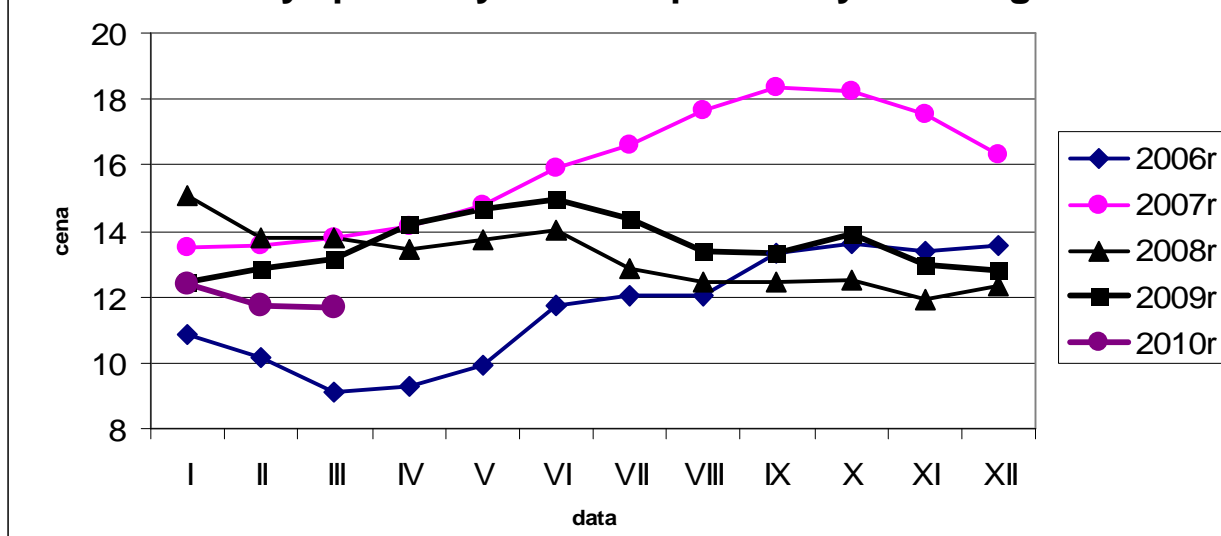
### Ceny sprzedaży filetów z piersi kurczaka w zł/kg



### Ceny sprzedaży tuszki z indyka w zł/kg



## Ceny sprzedaży filetów z piersi indyka w zł/kg

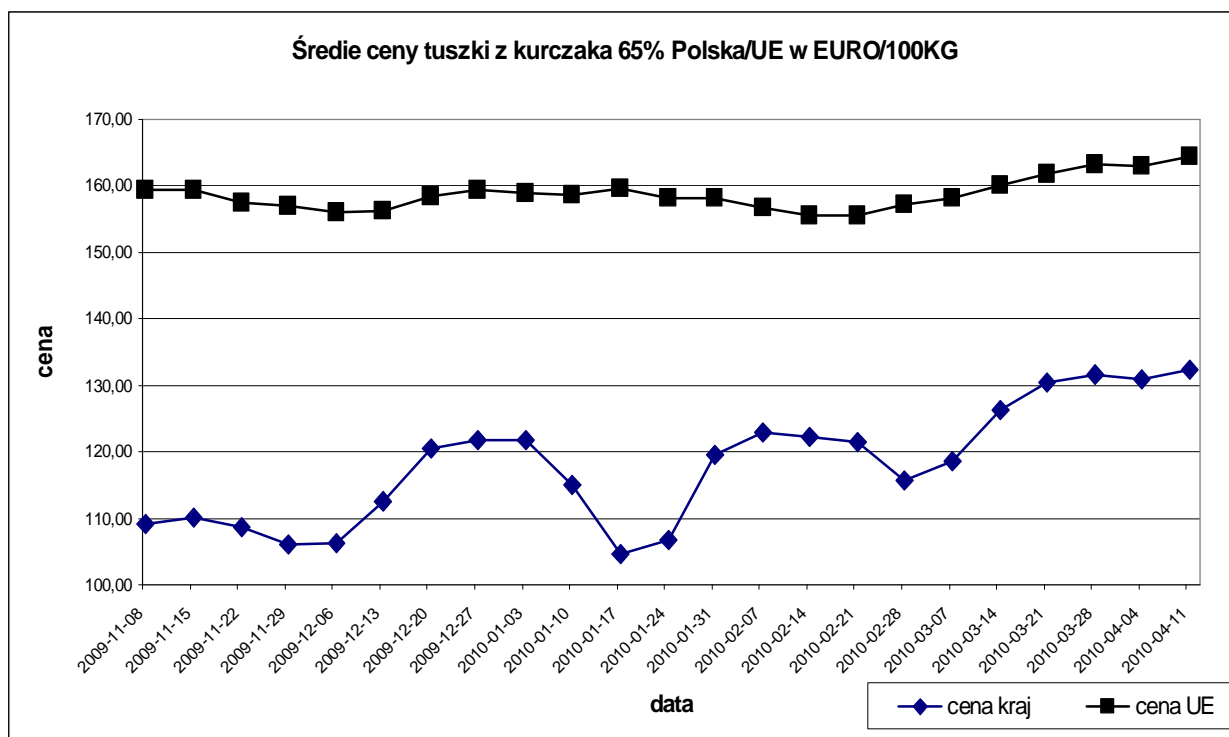


Średnie ceny sprzedaży mięsa z kurczaka  
tuszka kurczaka 65%  
(w euro i walucie krajowej za 100 kg)

		24-01-10	31-01-10	7-02-10	14-02-10	21-02-10	28-02-10	7-03-10	14-03-10	21-03-10	28-03-10	4-04-10	11-04-10	zmiany 1 mc
BELGIA	EUR	168,0	165,0	151,0	151,0	154,0	154,0	157,0	158,0	158,0	158,0	158,0	155,0	-1,9
BUŁGARIA	EUR	124,6	125,5	124,1	123,8	113,7	128,2	124,9	129,1	124,7	132,9	128,7	123,4	-4,1
	BGN	243,6	245,5	242,7	242,1	222,3	250,8	244,3	252,5	243,9	259,9	251,8	241,4	-4,1
CZECHY	EUR	169,1	167,3	171,2	168,0	171,4	166,9	170,1	165,4	168,3	164,8	166,4	169,1	1,7
	CZK	4396,7	4375,1	4469,7	4384,1	4438,6	4316,6	4394,5	4234,4	4279,0	4187,6	4227,9	4275,5	1,1
DANIA	EUR	191,9	213,8	168,8	158,9	170,6	188,4	195,4	193,9	182,2	185,3	176,3	203,8	15,6
	DKK	1428,0	1592,0	1257,0	1183,0	1270,0	1402,0	1454,0	1443,0	1356,0	1379,0	1312,0	1517,0	15,6
NIEMCY	EUR	240,0	240,0	240,0	240,0	240,0	240,0	240,0	240,0	240,0	240,0	240,0	240,0	0,0
ESTONIA	EUR	160,1	158,6	155,8	151,8	148,5	149,4	158,3	157,7	158,1	157,5	138,6	147,7	6,5
	EEK	2505,0	2481,0	2437,0	2375,0	2324,0	2337,0	2477,0	2468,0	2473,0	2465,0	2169,0	2311,0	6,5
GRECJA	EUR	227,0	227,0	225,0	225,0	224,0	224,0	224,0	222,0	222,0	220,0	220,0	220,0	0,0
HISZPANIA	EUR	133,0	134,7	134,2	133,5	133,5	140,8	145,6	146,0	146,6	149,3	150,0	149,0	-0,7
FRANCJA	EUR	190,0	185,0	181,0	175,0	175,0	175,0	175,0	175,0	175,0	175,0	175,0	175,0	0,0
IRLANDIA	EUR	182,0	182,0	182,0	182,0	182,0	182,0	182,0	182,0	182,0	182,0	182,0	182,0	0,0
WŁOCHY	EUR	153,8	140,0	140,0	140,0	140,0	145,0	147,5	162,5	172,5	172,5	172,5	182,5	5,8
CYPR	EUR	238,1	238,1	237,9	237,9	237,7	237,7	237,6	237,7	237,2	237,0	237,0	237,0	0,0
LITWA	EUR	158,4	154,5	177,3	162,2	137,7	155,9	147,1	174,6	174,5	176,1	166,9	145,4	-12,9
	LVL	112,3	109,4	125,7	115,0	97,7	110,6	104,3	123,7	123,5	124,6	118,3	102,9	-13,0
ŁOTWA	EUR	140,4	144,0	141,3	135,4	135,9	136,2	133,7	129,7	139,2	137,1	144,6	144,6	0,0
	LTL	484,8	497,2	487,8	467,7	469,3	470,4	461,7	447,9	480,5	473,4	499,3	499,2	0,0
WĘGRY	EUR	175,7	173,6	173,6	172,4	168,3	170,3	169,7	170,4	172,1	170,8	170,8	171,8	0,6
	HUF	47333,0	47153,1	47198,9	46855,3	45654,8	46016,2	45370,1	45422,7	45346,4	45148,2	45148,2	45782,5	1,4
MALTA	EUR	190,5	190,5	190,5	190,5	190,5	190,5	190,5	192,1	192,1	192,1	192,1	192,1	0,0
HOLANDIA	EUR	145,0	145,0	145,0	145,0	145,0	155,0	155,0	155,0	155,0	160,0	160,0	160,0	0,0
AUSTRIA	EUR	190,0	187,3	189,4	188,1	188,0	187,1	188,8	190,8	188,9	189,2	185,9	188,4	1,3
POLSKA	EUR	106,7	119,6	122,9	122,2	121,5	115,6	118,6	126,2	130,5	131,5	130,8	132,4	1,2
	PLN	432,5	487,0	495,6	495,6	486,5	460,2	463,7	490,6	506,8	512,1	505,8	509,9	0,8
PORTUGALIA	EUR	159,0	171,0	154,0	153,0	148,0	140,0	140,0	144,0	160,0	180,0	183,0	180,0	-1,6
RUMUNIA	EUR	155,4	153,6	154,8	153,9	153,0	150,6	150,7	151,0	151,3	151,7	153,0	147,7	-3,5
	RON	641,0	633,0	637,0	635,0	631,0	621,0	618,0	618,0	618,0	618,0	626,0	608,0	-2,9
SŁOWENIA	EUR	203,2	186,3	183,6	197,2	200,1	198,1	202,1	194,2	189,9	196,9	190,5	199,8	4,9
SŁOWACJA	EUR	171,3	165,2	174,2	169,5	171,8	159,6	165,7	171,9	168,0	167,5	166,8	172,2	3,3
FINLANDIA	EUR	247,0	247,3	248,6	247,9	241,8	245,7	242,9	241,7	246,8	244,6	242,5	251,1	3,5
SZWECJA	EUR	194,4	182,8	177,1	187,0	193,9	195,5	194,5	190,6	194,8	196,0	193,2	193,6	0,2
	SEK	1975,0	1870,0	1802,0	1879,0	1911,0	1911,0	1895,0	1852,0	1892,0	1902,0	1881,0	1877,0	-0,2
ANGLIA	EUR	118,3	119,6	123,7	124,2	124,5	122,6	119,9	119,9	119,9	119,9	119,9	119,9	0,0
	GBP	103,6	104,1	108,0	108,6	108,5	108,3	108,3	108,3	108,3	108,3	108,3	108,3	0,0
EU	EUR	158,2	158,3	156,7	155,5	155,6	157,1	158,1	160,1	161,9	163,3	163,1	164,5	0,9

Średnie miesięczne ceny sprzedaży mięsa z kurczaka  
tuszka kurczaka 65%  
(w euro i walucie krajowej za 100 kg)

		III 09	IV 09	V 09	VI 09	VII 09	VIII 09	IX 09	X 09	XI 09	XII 09	I 10	II 10	III 10	zmiana -1 rok
BELGIA	EUR	173,0	163,2	158,6	166,7	166,5	169,2	165,3	144,1	129,4	149,4	164,5	152,5	157,8	-8,8
BULGARIA	EUR	157,7	156,7	145,8	143,9	146,9	143,7	137,7	135,1	128,5	134,2	129,4	122,4	128,0	-18,9
	BGN	308,5	306,5	285,1	281,4	287,3	281,1	269,4	264,2	251,4	262,4	253,0	239,5	250,3	-18,9
CZECHY	EUR	170,7	176,8	174,5	173,3	180,4	175,9	178,1	173,0	174,2	171,4	168,5	169,4	167,1	-2,1
	CZK	4649,8	4731,6	4666,1	4600,7	4658,3	4512,1	4514,7	4465,6	4500,3	4472,9	4411,8	4402,2	4269,4	-8,2
DANIA	EUR	181,0	189,4	190,5	182,6	188,7	186,3	174,3	180,2	182,2	182,0	190,1	171,7	190,5	5,3
	DKK	1348,6	1410,9	1418,4	1359,9	1405,0	1386,5	1297,6	1341,1	1356,1	1354,1	1415,0	1278,0	1417,7	5,1
NIEMCY	EUR	232,8	235,2	247,7	249,0	249,0	249,0	249,0	249,0	249,0	249,0	241,5	240,0	240,0	3,1
ESTONIA	EUR	176,5	176,8	173,8	165,0	166,9	169,9	174,4	176,2	170,8	164,2	159,8	151,4	156,0	-11,6
	EK	2762,1	2766,5	2719,3	2581,2	2611,4	2658,8	2729,2	2756,6	2672,0	2569,6	2500,7	2368,3	2441,5	-11,6
GRECJA	EUR	218,3	221,3	224,7	227,7	231,2	233,2	230,1	226,9	224,5	223,1	225,4	224,5	222,7	2,0
HISZPANIA	EUR	172,0	158,2	148,4	148,0	153,1	164,4	168,5	154,8	148,0	134,3	133,5	135,5	147,2	-14,5
FRANCJA	EUR	210,0	210,0	214,1	215,0	215,0	214,9	210,6	210,0	200,6	195,0	191,6	176,5	175,0	-16,7
IRLANDIA	EUR	179,0	179,0	180,8	181,0	181,0	181,0	181,0	181,0	181,0	181,0	181,5	182,0	182,0	1,7
WŁOCHY	EUR	194,7	200,8	204,4	173,2	157,4	170,7	185,2	174,2	154,2	167,2	162,5	141,3	164,6	-15,5
CYPR	EUR	239,4	236,6	236,6	236,8	237,3	237,5	237,6	237,7	237,9	238,0	238,0	237,8	237,4	-0,9
LITWA	EUR	202,4	190,6	195,6	199,8	194,6	184,6	175,3	179,8	178,8	153,8	158,2	158,3	168,0	-17,0
	LVL	143,4	135,2	138,7	140,2	136,3	129,5	123,4	127,4	126,7	108,8	112,1	112,2	119,0	-17,0
ŁOTWA	EUR	152,5	150,0	151,8	151,2	153,9	153,9	152,5	148,6	146,9	144,1	143,4	137,2	135,9	-10,9
	LTL	526,5	517,8	524,0	522,2	531,4	531,5	526,5	513,0	507,4	497,5	495,1	473,8	469,1	-10,9
WĘGRY	EUR	159,3	166,5	175,6	176,7	182,2	184,4	180,9	180,5	174,4	174,4	174,4	171,1	171,0	7,4
	HUF	48327,3	49139,6	49722,6	49568,0	49657,4	49778,0	49195,3	48480,0	47260,8	47655,5	47047,6	46431,3	45381,6	-6,1
MALTA	EUR	192,5	192,5	192,5	192,5	192,5	194,6	195,2	194,8	193,6	190,5	190,5	190,5	191,3	-0,6
HOLANDIA	EUR	180,0	180,0	180,0	185,0	183,1	178,6	175,6	156,5	128,1	118,7	138,5	147,5	156,3	-13,2
AUSTRIA	PLN	188,7	189,1	188,8	188,3	189,0	187,9	187,9	188,2	189,3	190,0	189,7	188,2	189,1	0,2
POLSKA	EUR	127,6	128,5	125,6	136,2	133,5	137,3	125,4	112,0	108,5	116,4	112,4	120,5	127,1	-0,4
	PLN	588,3	570,0	554,6	613,4	575,7	567,5	520,9	472,1	452,3	482,7	458,6	484,5	494,5	-15,9
PORTUGALIA	EUR	179,4	183,4	160,6	146,4	133,5	167,1	159,8	147,1	135,7	125,9	153,9	148,8	158,6	-11,6
RUMUNIA	EUR	145,1	153,5	151,3	155,0	153,0	155,8	153,7	153,0	151,8	152,6	153,8	153,1	151,3	4,3
	RON	621,3	644,5	631,6	652,8	645,6	657,0	652,7	655,1	651,5	645,6	638,0	631,0	618,8	-0,4
SŁOWENIA	EUR	189,7	192,5	189,0	187,3	183,0	187,6	185,9	184,9	182,5	184,9	195,7	194,7	195,3	2,9
SŁOWACJA	EUR	177,4	164,7	167,4	168,8	168,8	168,8	171,5	176,7	171,5	171,4	167,4	168,8	168,1	-5,2
FINLANDIA	EUR	244,6	248,4	244,9	246,1	246,8	246,3	245,1	244,0	246,8	243,7	247,9	246,0	243,9	-0,3
SZWECJA	EUR	176,6	180,5	185,2	182,0	176,1	182,9	191,1	186,2	183,4	182,6	186,4	188,4	193,9	9,8
	SEK	1976,2	1964,6	1961,9	1980,3	1910,9	1872,3	1947,9	1918,2	1895,1	1902,1	1903,0	1875,8	1884,8	-4,6
ANGLIA	EUR	127,7	128,7	127,8	131,8	132,0	130,5	123,4	112,6	116,7	119,1	117,7	123,7	123,7	-3,1
	GBP	117,1	115,9	113,2	113,1	113,6	112,6	109,8	103,1	104,8	107,2	104,0	108,3	108,3	-7,4
UE	EUR	174,4	174,3	173,7	172,9	172,1	175,5	173,5	165,1	158,3	157,7	158,7	156,2	161,7	-7,3





# HANDEL ZAGRANICZNY WYBRANYMI TOWARAMI Z RYNKU DROBIU W I 2010r. - DANE WSTĘPNE

UWAGA: Dane w trakcie weryfikacji - mogą być obciążone istotnymi błędami

## OGÓLEM

CN	Nazwa towaru	EKSPORT/WYWÓZ					
		Wartość [tys. EUR]		Wartość [tys. PLN]		Wolumen [tony]	
		I-II 2009r.	I-II 2010r.*	I-II 2009r.	I-II 2010r.*	I-II 2009r.	I-II 2010r.*
<b>RAZEM drób żywy i mięso</b>		<b>80 813</b>	<b>94 906</b>	<b>342 279</b>	<b>388 596</b>	<b>41 473</b>	<b>53 625</b>
0105	Drób żywy	3 800	4 616	16 398	18 937	649	1 720
0207	Mięso drobiowe	77 013	90 290	325 881	369 659	40 824	51 905

IMPORT/PRZYWÓZ						SALDO			
Wartość [tys. EUR]		Wartość [tys. PLN]		Wolumen [tony]		Wartość [tys. EUR]		Wartość [tys. PLN]	
I-II 2009r.	I-II 2010r.*	I-II 2009r.	I-II 2010r.*	I-II 2009r.	I-II 2010r.*	I-II 2009r.	I-II 2010r.*	I-II 2009r.	I-II 2010r.*
15 604	12 555	65 711	51 513	10 619	9 260	65 209	82 352	276 568	337 083
8 235	7 892	34 708	32 354	3 217	4 290	-4 435	-3 276	-18 310	-13 417
7 369	4 663	31 003	19 159	7 402	4 970	69 644	85 628	294 878	350 500

## UNIA EUROPEJSKA-27

CN	Nazwa towaru	EKSPORT/WYWÓZ					
		Wartość [tys. EUR]		Wartość [tys. PLN]		Wolumen [tony]	
		I-II 2009r.	I-II 2010r.*	I-II 2009r.	I-II 2010r.*	I-II 2009r.	I-II 2010r.*
<b>RAZEM drób żywy i mięso</b>		<b>71 069</b>	<b>84 544</b>	<b>300 032</b>	<b>346 172</b>	<b>34 119</b>	<b>44 239</b>
0105	Drób żywy	1 189	1 890	5 014	7 784	326	1 449
0207	Mięso drobiowe	69 880	82 654	295 018	338 388	33 793	42 790

IMPORT/PRZYWÓZ						SALDO			
Wartość [tys. EUR]		Wartość [tys. PLN]		Wolumen [tony]		Wartość [tys. EUR]		Wartość [tys. PLN]	
I-II 2009r.	I-II 2010r.*	I-II 2009r.	I-II 2010r.*	I-II 2009r.	I-II 2010r.*	I-II 2009r.	I-II 2010r.*	I-II 2009r.	I-II 2010r.*
15 360	12 467	64 690	51 153	10 503	9 189	55 709	72 079	235 343	295 019
8 148	7 892	34 350	32 354	3 216	4 290	-6 959	-6 001	-29 336	-24 570
7 212	4 575	30 340	18 799	7 287	4 899	62 668	78 080	264 679	319 589

## Mięso drobiowe - kod CN 0207

### WAŻNIEJSZE KRAJE

EKSPORT							
I -II 2009r				I -II 2010r*			
Kraj	Wartość [tys. EUR]	Wartość [tys. PLN]	Wolumen [tony]	Kraj	Wartość [tys. EUR]	Wartość [tys. PLN]	Wolumen [tony]
<b>OGÓLEM</b>	<b>77 013</b>	<b>325 881</b>	<b>40 824</b>	<b>OGÓLEM</b>	<b>90 290</b>	<b>369 659</b>	<b>51 905</b>
Niemcy	20 110	84 880	7 518	Niemcy	23 239	95 042	9 492
Wielka Brytania	9 626	40 660	3 847	Wielka Brytania	13 386	54 768	5 241
Republika Czeska	8 866	37 502	5 320	Republika Czeska	10 668	43 686	6 583
Niderlandy	6 762	28 468	3 932	Francja	8 027	32 827	3 766
Francja	5 808	24 578	2 324	Niderlandy	6 721	27 533	4 337
Słowacja	3 227	13 583	2 309	Słowacja	4 062	16 651	2 686
Belgia	3 066	12 923	1 179	Hongkong	3 449	14 165	3 609
Litwa	2 652	11 174	2 097	Litwa	2 445	10 045	2 174
Hongkong	2 401	10 418	1 412	Belgia	2 122	8 692	903
Austria	2 066	8 685	734	Austria	1 993	8 193	703
Irlandia	1 224	5 184	406	Rumunia	1 731	7 099	1 432
Wietnam	1 180	5 074	1 661	Irlandia	1 560	6 374	537
Lotwa	904	3 799	753	Benin	1 249	5 103	1 242
Benin	900	3 827	788	Dania	1 247	5 125	736
Włochy	885	3 747	434	Wietnam	967	3 953	1 500
Hiszpania	862	3 683	346	Hiszpania	963	3 953	723

\* - Dane wstępne

## Mięso drobiowe - kod CN 0207

### WAŻNIEJSZE KRAJE

IMPORT							
I-II 2009r				I -II 2010r*			
Kraj	Wartość [tys. EUR]	Wartość [tys. PLN]	Wolumen [tony]	Kraj	Wartość [tys. EUR]	Wartość [tys. PLN]	Wolumen [tony]
<b>OGÓLEM</b>	<b>7 369</b>	<b>31 003</b>	<b>7 402</b>	<b>OGÓLEM</b>	<b>4 663</b>	<b>19 159</b>	<b>4 970</b>
Niemcy	1 964	8 267	1 654	Niemcy	1 110	4 556	1 507
Wielka Brytania	1 233	5 176	1 458	Wielka Brytania	870	3 573	765
Włochy	888	3 741	780	Niderlandy	765	3 129	734
Francja	693	2 914	1 224	Francja	407	1 681	439
Węgry	566	2 369	356	Słowacja	383	1 578	175
Niderlandy	493	2 064	577	Belgia	366	1 509	691
Słowacja	399	1 682	195	Włochy	251	1 030	281
Portugalia	342	1 460	189	Republika Czeska	136	563	109
Belgia	178	747	253	Portugalia	91	377	31
Hiszpania	140	581	179	Dania	71	296	39
Brazylia	104	439	49	Brazylia	62	256	59
Irlandia	98	410	128	Hiszpania	51	209	72
Republika Czeska	74	308	108	Finlandia	28	116	12
Szwecja	47	205	43	Węgry	17	71	19
Estonia	47	202	36	Irlandia	17	67	20
Tajlandia	37	150	44	Tajlandia	11	46	2

**drób żywy - kod CN 0105****WAŻNIEJSZE KRAJE**

<b>EKSPORT</b>							
<b>I-II 2009r</b>				<b>I-II 2010r*</b>			
<b>Kraj</b>	<b>Wartość [tys. EUR]</b>	<b>Wartość [tys. PLN]</b>	<b>Wolumen [tony]</b>	<b>Kraj</b>	<b>Wartość [tys. EUR]</b>	<b>Wartość [tys. PLN]</b>	<b>Wolumen [tony]</b>
<b>OGÓLEM</b>	<b>3 800</b>	<b>16 398</b>	<b>649</b>	<b>OGÓLEM</b>	<b>4 616</b>	<b>18 937</b>	<b>1 720</b>
Ukraina	2 022	8 846	297	Ukraina	1 855	7 577	234
Niemcy	927	3 885	314	Niemcy	1 651	6 807	1 425
Rosja	437	1 856	14	Rosja	481	1 968	15
Białoruś	152	681	13	Białoruś	216	884	20
Litwa	146	624	6	Litwa	208	850	20
Niderlandy	79	343	2	Serbia	90	374	1
Republika Czeska	22	94	1	Syria	84	351	0

**drób żywy - kod CN 0105****WAŻNIEJSZE KRAJE**

<b>IMPORT</b>							
<b>I-II 2009r</b>				<b>I-II 2010r*</b>			
<b>Kraj</b>	<b>Wartość [tys. EUR]</b>	<b>Wartość [tys. PLN]</b>	<b>Wolumen [tony]</b>	<b>Kraj</b>	<b>Wartość [tys. EUR]</b>	<b>Wartość [tys. PLN]</b>	<b>Wolumen [tony]</b>
<b>OGÓLEM</b>	<b>8 235</b>	<b>34 708</b>	<b>3 217</b>	<b>OGÓLEM</b>	<b>7 892</b>	<b>32 354</b>	<b>4 290</b>
Niemcy	1 763	7 454	457	Niemcy	2 383	9 778	1 136
Republika Czeska	1 537	6 467	934	Republika Czeska	2 052	8 384	1 211
Francja	1 233	5 222	41	Niderlandy	1 090	4 474	846
Niderlandy	1 201	5 009	649	Dania	622	2 550	81
Słowacja	539	2 277	467	Słowacja	609	2 508	708
Dania	470	1 973	46	Francja	523	2 148	42
Węgry	439	1 871	381	Włochy	204	829	13
Wielka Brytania	262	1 077	13	Austria	131	534	9

Dane wstępne

Biuletyn „*Rynek mięsa drobiowego*” ukazuje się w każdy czwartek o godz. 13<sup>00</sup>.

**Wydawca:**

Ministerstwo Rolnictwa i Rozwoju Wsi, Departament Rynków Rolnych

ul. Wspólna 30

00-930 Warszawa

tel. (022) 623-16-06

fax (022) 623-27-06

Internet: [strona ZSRiR](#)

**Autor:**

Małgorzata Czeczko, tel. (022) 623-16-06; E-mail: [Malgorzata.Czeczko@minrol.gov.pl](mailto:Malgorzata.Czeczko@minrol.gov.pl)

**Warunki otrzymania biuletynu:**

Biuletyn udostępniany jest wszystkim zainteresowanym bezpłatnie.