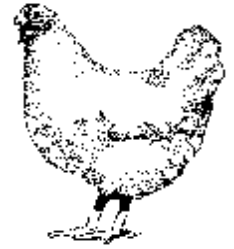


## RYNEK MIĘSA DROBIOWEGO



Nr 11/2011  
24 marca 2011 r.

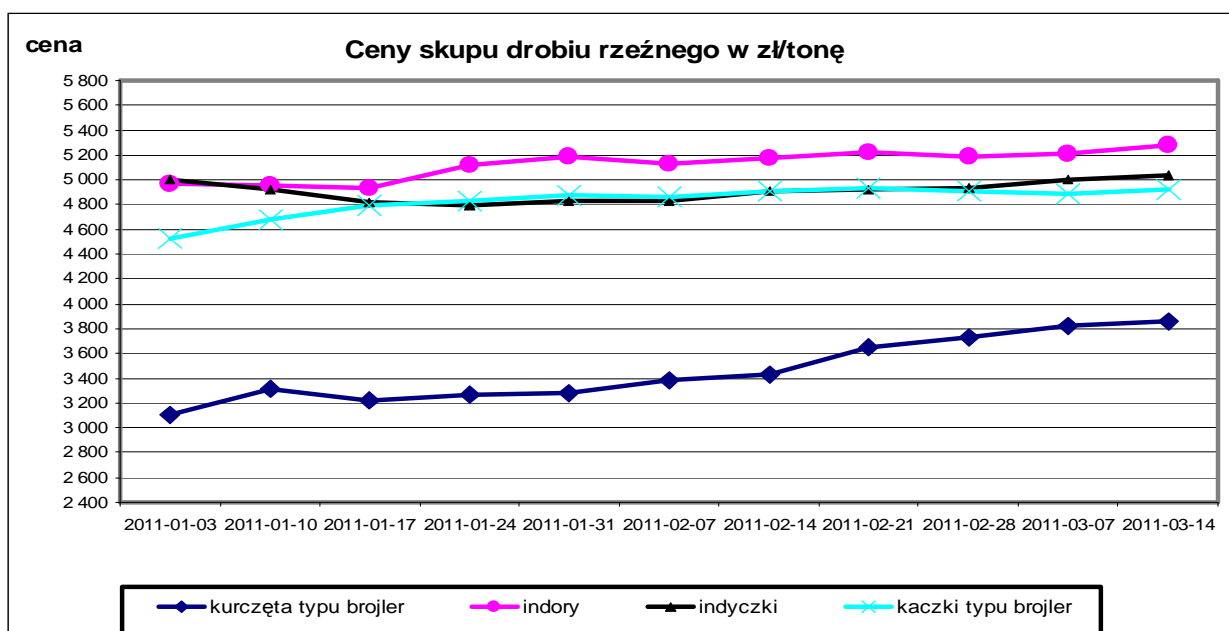
NOTOWANIA Z OKRESU:14-20.03.2011r.

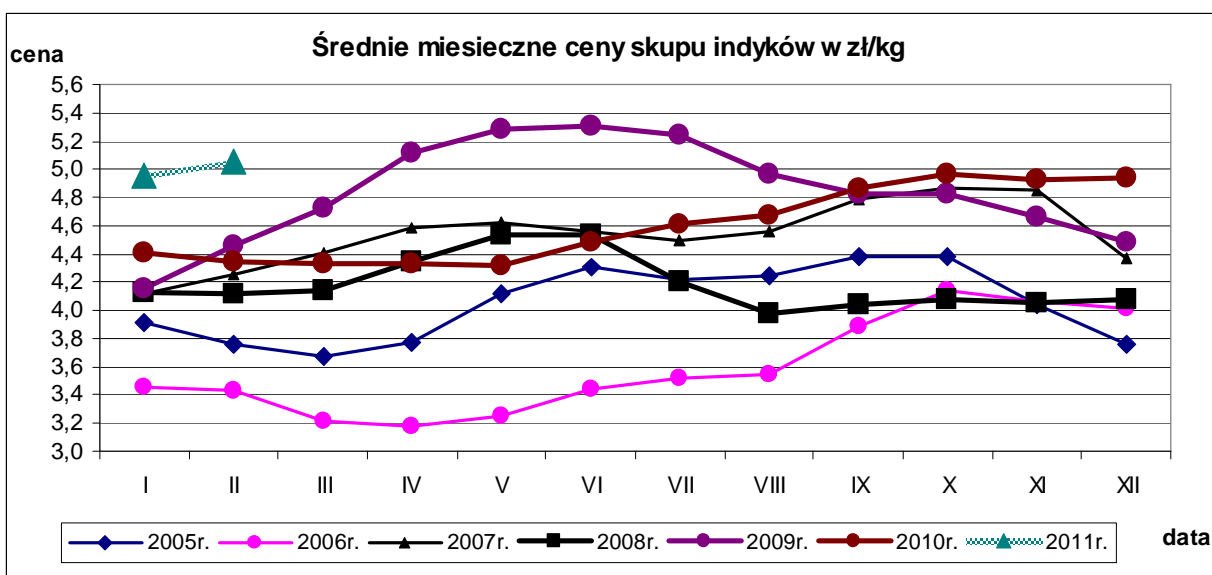
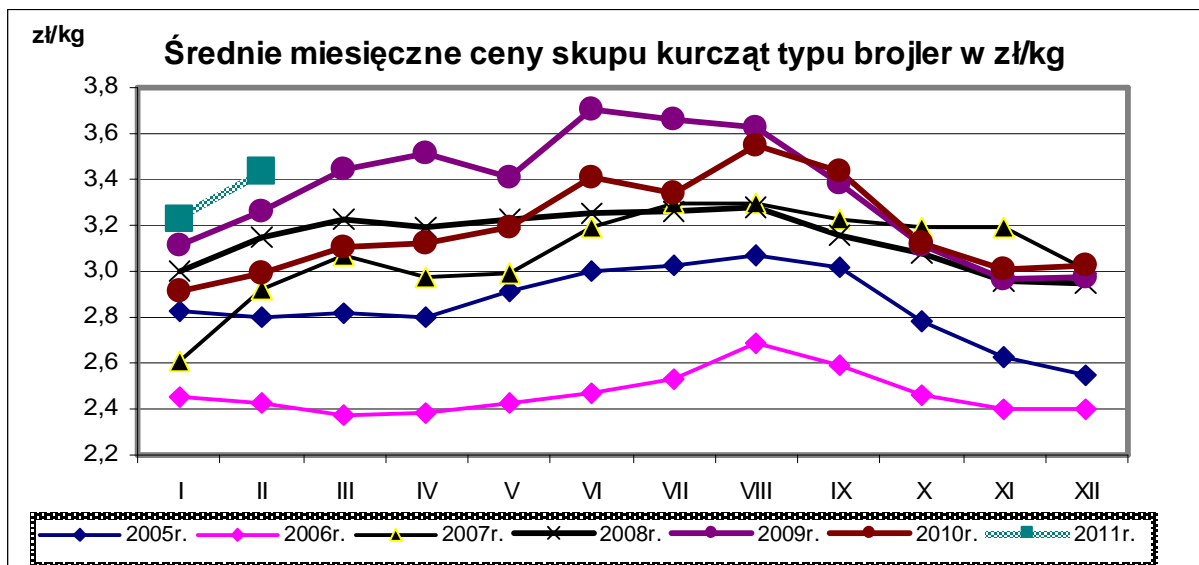
Badanie cen skupu i sprzedaży prowadzone jest na reprezentatywnej próbie, natomiast cen giełdowych na wybranych giełdach towarowych. Średnie ceny netto liczone są jako średnia ważona.

### Średnie ceny skupu w zakładach drobiarskich

Z uwagi na zbyt małą ilość podmiotów przesyłających dane nie prezentujemy cen towarów we wszystkich regionach (nie identyfikowalność danych rynkowych).

TOWAR	POLSKA		MAKROREGIONY*							
			PÓŁNOCNY		CENTRALNY		POŁUD-WSCHOD		ZACHODNI	
	cena w zł/tonę	Zmiana ceny [%]	cena w zł/tonę	Zmiana ceny [%]	cena w zł/tonę	Zmiana ceny [%]	cena w zł/tonę	Zmiana ceny [%]	cena w zł/tonę	Zmiana ceny [%]
kurczęta typu brojler	3 855,5	0,8	3 837,6	-0,2	3 861,6	1,2	3 868,1	0,3	3 849,4	0,6
indyory	5 280,9	1,5	5 322,1	2,0					5 166,2	-0,3
indyckzi	5 037,6	0,7	5 021,3	1,3	5 127,5	1,0	5 191,7	0,9	4 946,4	-0,9
kaczki typu brojler	4 918,4	0,8								
gęsi typu brojler										
gęsi tuczone										
kury nieśne ze stad reprodukcyjnych										
kury nieśne ze stad towarowych										
kury mięsne ze stad reprodukcyjnych,	2 162,6	5,5					2 290,8			
kury mięsne ze stad towarowych.										





Towar	CENA [zł/kg]					OBROTY	
	20.03.2011	13.03.2011	21.03.2010	Zmiana tygodniowa	Zmiana roczna	Zmiana tygodniowa	Zmiana roczna
<b>Średnie ceny skupu drobiu rzeźnego</b>							
Kurczęta typu brojler	3,86	3,83	3,13	0,8%	23,2%	↓	↑
Indory	5,28	5,20	4,44	1,5%	18,9%	↓	↑
Indyczki	5,04	5,00	4,16	0,7%	21,1%	↑	↓
Kaczki typu brojler	4,92	4,88	4,36	0,7%	12,8%	↑	↓
Tuszki kurcząt patroszonych 65%	6,03	6,14	5,07	-1,8%	19,0%	↑	↑
Ćwiartki z kurczaka	4,70	4,70	4,18	-0,1%	12,3%	↓	↑
Filety z piersi kurczaka	14,20	14,08	12,37	0,9%	22,4%	↓	↑
Filety z piersi indyka	14,57	14,39	11,60	1,3%	25,6%	↔	↑
Skrzydła z indyka	5,44	5,35	4,72	1,6%	15,2%	↑	↑
Udźce z indyka	8,85	8,44	8,13	4,9%	8,9%	↔	↓
Podudzia z indyka	5,38	5,32	4,61	1,2%	16,8%	↑	↓

## Średnie miesięczne ceny skupu kurcząt i indyków ( typ brojler, w zł/kg)

Miesiące/ Regiony	KURCZĘTA				
	POLSKA	Północny	Centralny	Poł-wsch	Zachodni
I 2011	3,23	3,26	3,22	3,25	3,21
II 2011	3,44	3,44	3,44	3,52	3,41
	INDYKI				
	POLSKA	Północny	Centralny	Poł-wsch	Zachodni
I 2011	4,96	4,95	4,89	4,92	4,99
II 2011	5,06	5,06	5,05	4,97	5,06

## Średnie ceny sprzedaży w zakładach drobiarskich

Ceny sprzedaży mięsa drobiowego za okres: **2011-03-14 - 2011-03-20**

TOWAR	POLSKA		MAKROREGIONY*							
			PÓLNOCNY		CENTRALNY		POŁUD-WSHOD		ZACHODNI	
	cena w zł/tonę	Zmiana ceny [%]	cena w zł/tonę	Zmiana ceny [%]	cena w zł/tonę	Zmiana ceny [%]	cena w zł/tonę	Zmiana ceny [%]	cena w zł/tonę	Zmiana ceny [%]
tuszki kurcząt patroszonych 65% bez szyj	6 286	2,3			6 404	1,1			6 265	1,5
tuszki kurcząt patroszonych 65% z szyjami	6 019	-2,0	6 226	-1,6	5 977	-2,0	6 032	-1,5	6 102	-2,0
tuszki indyków patroszonych 73%	7 777	-0,3	8 734	5,1	9 886	1,9			7 555	1,3
ćwiartki z kurczaka	4 695	-0,1	4 923	0,4	4 830	-0,6	5 075	7,3	4 514	-1,6
skrzydła z kurczaka	5 284	0,3	6 119	2,3	4 842	-1,0	4 389	1,0	5 517	1,2
filety z piersi kurczaka	14 202	0,8	14 267	2,4	14 119	0,3	14 070	-1,3	14 259	1,0
nogi z kurczaka	6 517	-0,9	6 277	-8,6	6 962	0,2	7 435	0,8	6 438	1,2
podudzia z kurczaka	7 536	1,0	7 399	-0,2	7 898	0,1	7 553	0,5	7 307	1,6
uda z kurczaka	6 523	1,1	7 049	0,2	6 466	2,5	6 688	3,0	6 412	-0,2
filety z piersi indyka	14 572	1,3	14 407	0,7	14 279	3,1	15 051	1,8	14 773	1,6
skrzydła z indyka	5 436	1,6	5 487	2,4	5 498	3,5	5 598	-0,1	5 311	-0,2
udźce z indyka	8 851	4,9	8 758	4,1	8 962	4,3	9 210	6,3	8 932	6,1
podudzia z indyka	5 383	1,2	5 802	4,4	5 491	2,9	5 600	3,7	5 161	0,3
wątroby z kurczaka	4 241	-1,0	4 486	-3,4	4 159	-1,1	5 204	-1,2	3 999	-0,3
wątroby z indyka	5 176	1,9	5 092	3,2	6 168	4,4			4 948	-1,9

## Ceny sprzedaży mięsa drobiowego (LUZEM) za okres:

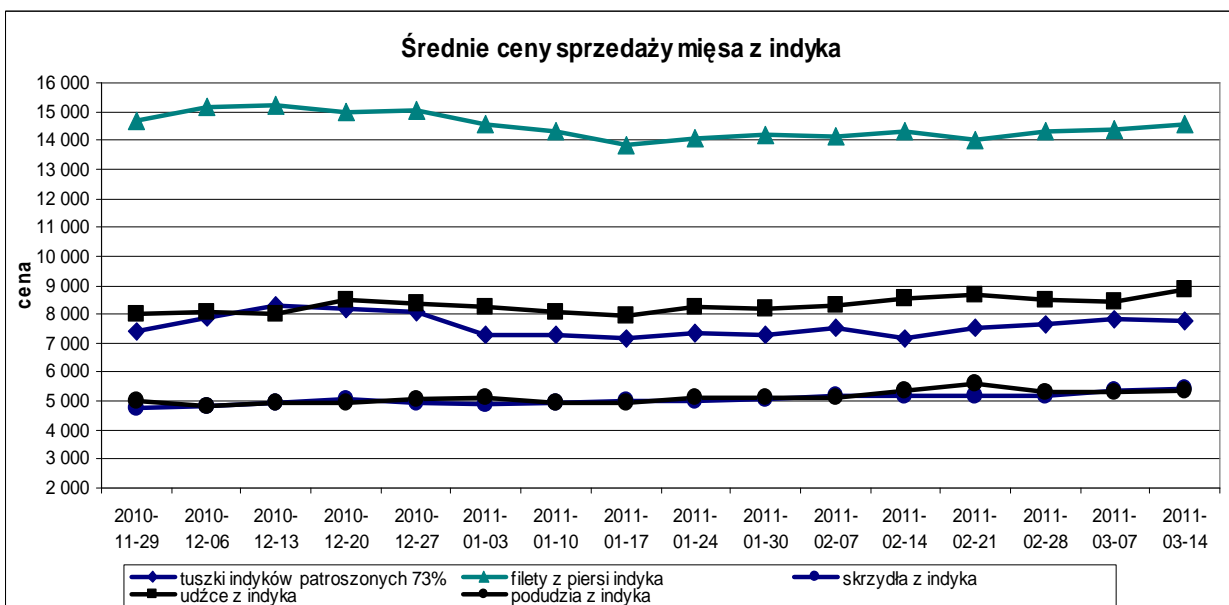
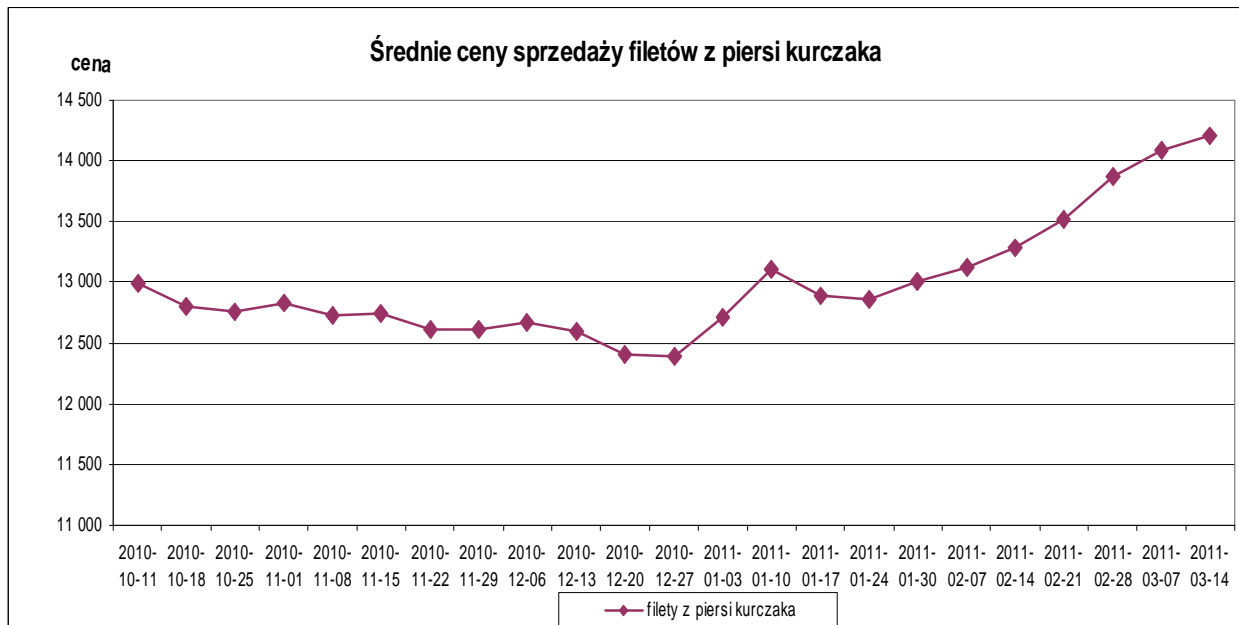
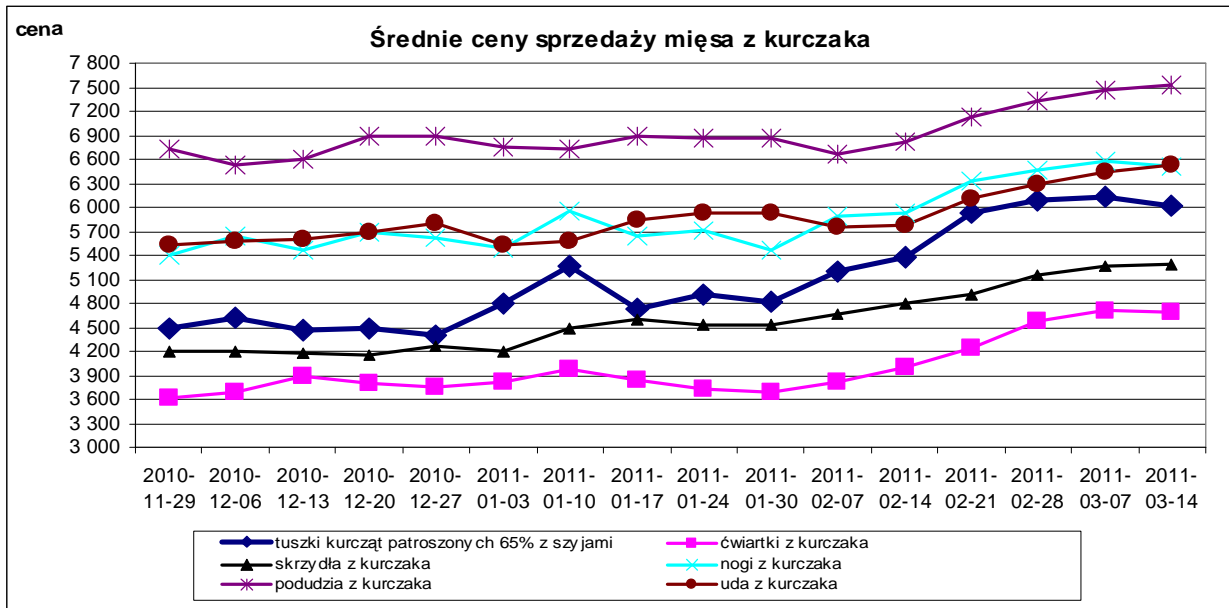
2011-03-14 - 2011-03-20

TOWAR	POLSKA		MAKROREGIONY*							
	cena w zł/tonę	Zmiana ceny [%]	PÓŁNOCNY		CENTRALNY		POŁUD-WSHOD		ZACHODNI	
			cena w zł/tonę	Zmiana ceny [%]	cena w zł/tonę	Zmiana ceny [%]	cena w zł/tonę	Zmiana ceny [%]	cena w zł/tonę	Zmiana ceny [%]
tuszki kurcząt patroszonych 65% bez szyj	6 285,7	2,3			6 403,8	1,1			6 265,4	1,5
tuszki kurcząt patroszonych 65% z szyjami	5 961,3	-2,5	6 231,6	-1,8	5 934,2	-2,4	5 985,2	-1,6	5 997,8	-3,3
tuszki indyków patroszonych 73%	7 745,5	-0,3	8 734,0	5,1	9 767,5	1,2			7 554,9	1,3
ćwiartki z kurczaka	4 512,4	-1,3	4 810,5	0,3	4 550,9	-3,2	5 080,1	8,5	4 352,6	-2,7
skrzydła z kurczaka	5 206,1	0,8	6 080,8	3,4	4 696,4	0,1	4 234,0	1,1	5 525,8	1,6
filety z piersi kurczaka	13 966,2	0,4	14 040,7	1,8	13 640,9	-0,4	14 031,9	-2,0	14 170,9	0,9
nogi z kurczaka	6 290,0	-1,7	6 076,3	-10,2	6 610,6	-0,4	6 969,2	-0,1	6 267,6	0,5
podudzia z kurczaka	6 993,4	0,9	6 950,5	-0,1	7 557,3	-1,6	7 192,1	-0,7	6 591,5	2,2
uda z kurczaka	6 084,3	0,4	6 860,5	0,0	6 055,3	2,0	6 041,4	1,1	5 956,4	-2,5
filety z piersi indyka	14 698,3	2,0	14 787,2	2,3	13 969,8	2,5	15 050,7	1,8	14 682,9	1,3
skrzydła z indyka	5 389,5	1,7	5 423,6	2,6	5 411,6	4,2	5 598,0	-0,1	5 304,0	-0,1
udźce z indyka	8 879,1	5,0	8 806,5	4,1	8 955,5	4,7	9 210,0	6,3	8 930,8	6,1
podudzia z indyka	5 262,5	1,2	5 444,8	3,2	5 329,8	3,0	5 600,0	3,7	5 157,6	0,2
wątroby z kurczaka	4 134,4	-0,7	4 300,2	-2,6	4 053,3	-1,1	5 690,9	0,3	3 869,8	1,0
wątroby z indyka	4831,6	-1,3	4960,8	2,8	5461,7	1,5			4437,5	-8,4

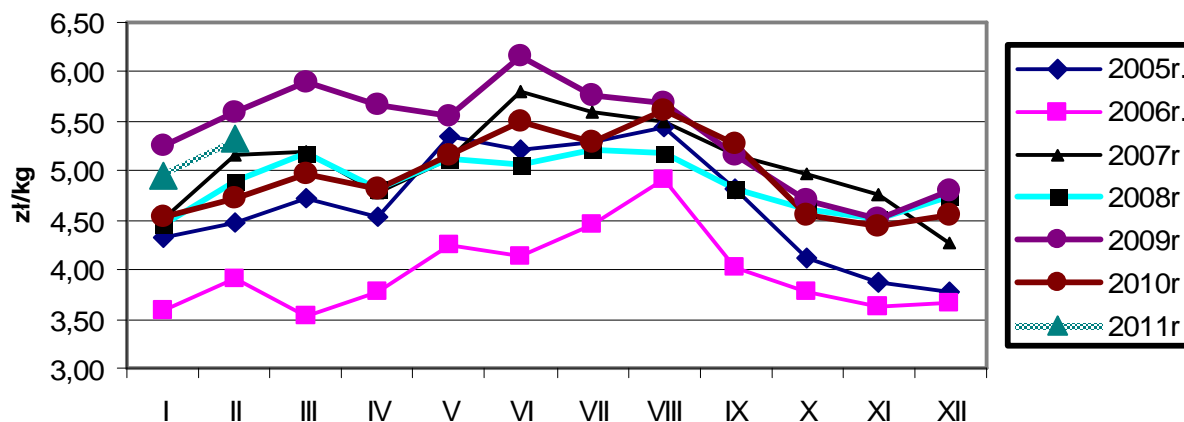
## Ceny sprzedaży mięsa drobiowego (KONFEKCYJONOWANE) za okres:

2011-03-14 - 2011-03-20

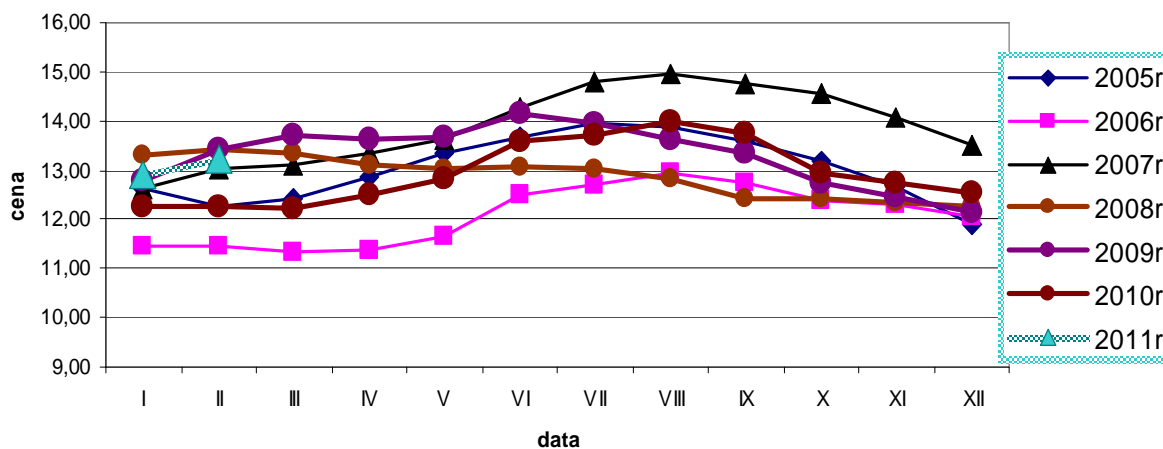
TOWAR	POLSKA		MAKROREGIONY*							
	cena w zł/tonę	Zmiana ceny [%]	PÓŁNOCNY		CENTRALNY		POŁUD-WSHOD		ZACHODNI	
			cena w zł/tonę	Zmiana ceny [%]	cena w zł/tonę	Zmiana ceny [%]	cena w zł/tonę	Zmiana ceny [%]	cena w zł/tonę	Zmiana ceny [%]
tuszki kurcząt patroszonych 65% bez szyj										
tuszki kurcząt patroszonych 65% z szyjami	6 505,6	2,2	6 213,6	-0,6	6 720,4	4,1	6 337,7	-1,1	6 501,1	2,9
tuszki indyków patroszonych 73%										
ćwiartki z kurczaka	5 424,5	2,4	5 201,4	0,4	5 622,5	4,6	5 035,2	-1,5	5 332,8	0,9
skrzydła z kurczaka	5 622,4	-2,2	6 191,9	0,1	5 670,9	-4,5	5 023,9	0,1	5 471,4	-1,1
filety z piersi kurczaka	14 469,0	1,3	14 357,8	2,2	14 685,5	1,5	14 208,9	1,4	14 412,4	1,5
nogi z kurczaka	7 265,5	0,0	7 167,6	0,6	8 046,7	3,4	7 964,1	0,8	6 971,4	-0,6
podudzia z kurczaka	7 886,0	1,0	7 667,8	0,3	8 085,7	0,9	8 036,4	2,1	7 794,4	0,8
uda z kurczaka	6 741,1	0,8	7 114,2	0,5	6 679,4	0,9	7 323,5	2,5	6 627,3	0,9
filety z piersi indyka	14 245,3	-0,6	13 889,6	-2,2	16 678,8	0,4			15 308,1	2,7
skrzydła z indyka	5 983,1	4,1	5 866,9	4,3	7 058,6	0,7			5 702,8	-1,6
udźce z indyka	8 157,3	2,3	8 038,9	3,2	9 300,0	-6,7			9 160,9	3,0
podudzia z indyka	6 994,6	-1,6	7 006,6	-1,8	7 133,5	0,8			6 075,0	0,7
wątroby z kurczaka	4 965,5	-1,0	5 289,8	-1,9	5 514,4	0,1	4 286,8	0,5	4 986,6	0,6
wątroby z indyka	6 208,5	-0,7	5 455,3	0,3	8 546,2	1,7				



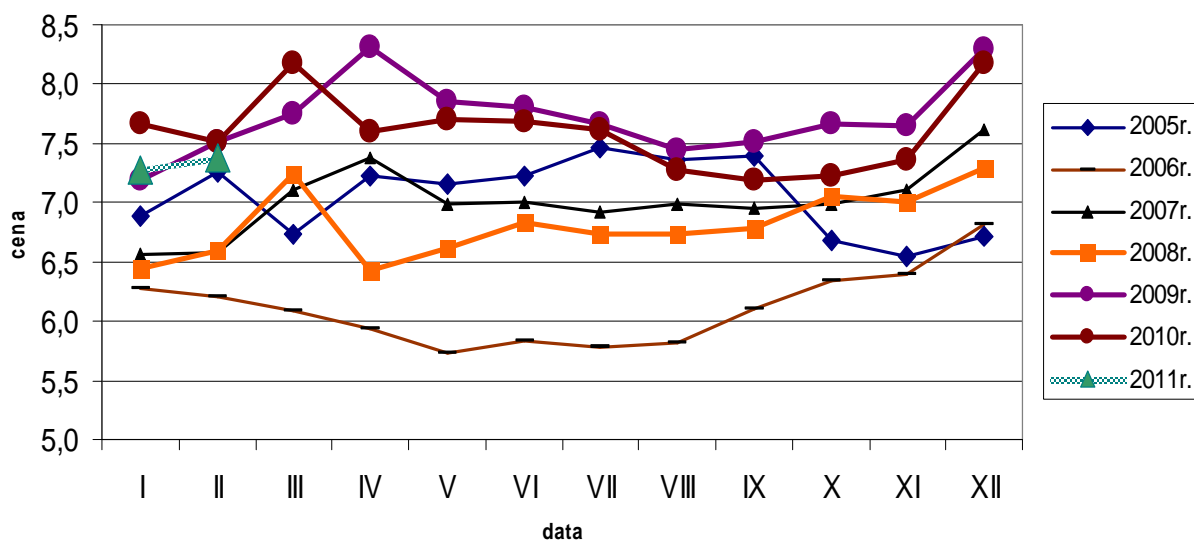
### Średnie ceny sprzedaży tuszki z kurczaka 65% w zł/kg

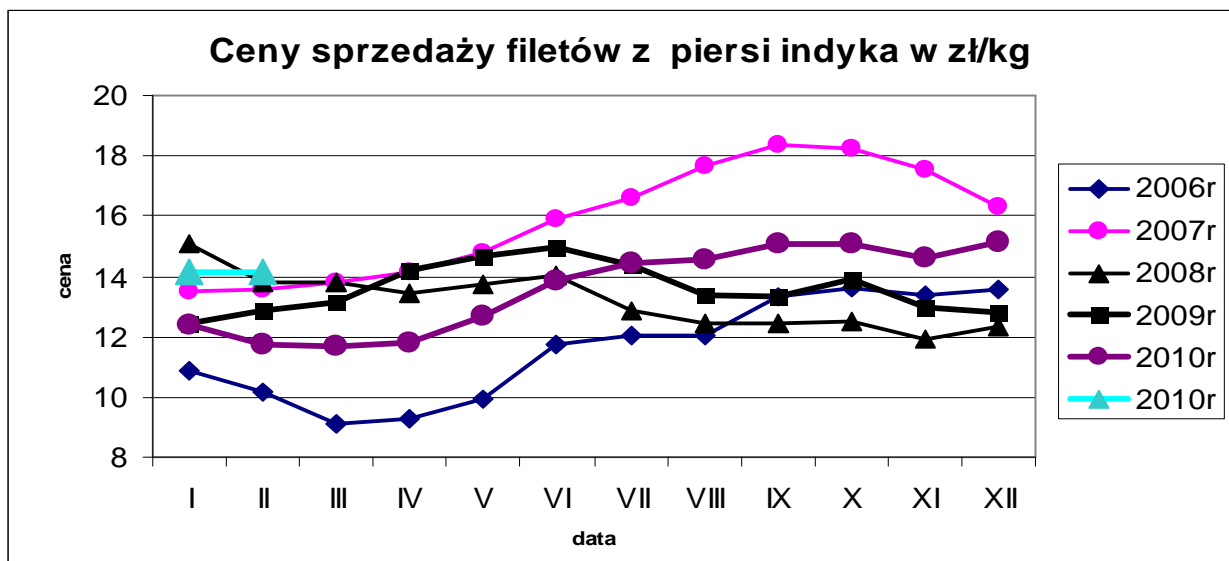


### Ceny sprzedaży filetów z piersi kurczaka w zł/kg



### Ceny sprzedaży tuszki z indyka w zł/kg





### Średnie miesięczne ceny sprzedaży kurczaków i indyków (w zł/kg)

#### KURCZAKI

Miesiące/ Regiony	POLSKA	Północny	Centralny	Poł-wsch	Zachodni
I 2011	4,95	5,09	4,87	4,98	5,13
II 2011	5,33	5,43	5,29	5,48	5,35

#### INDYKI

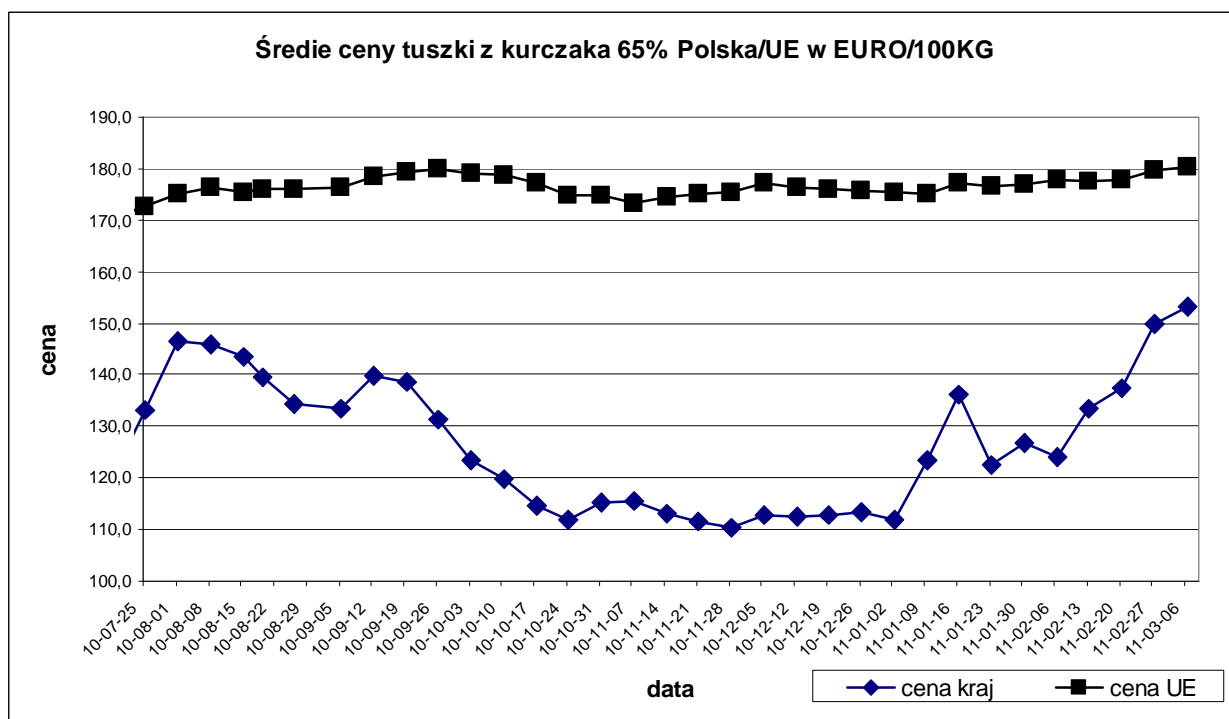
	POLSKA	Północny	Centralny	Poł-wsch	Zachodni
I 2011	7,27	n	n	n	n
II 2011	7,38	n	n	n	n

Średnie ceny sprzedaży mięsa z kurczaka  
tuszka kurczaka 65%  
(w euro i walucie krajowej za 100 kg)

		19-12-10	26-12-10	2-01-11	9-01-11	16-01-11	23-01-11	30-01-11	6-02-11	13-02-11	20-02-11	27-02-11	6-03-11	zmiany 1 mc	
BELGIA	EUR	171,0	171,0	174,0	174,0	174,0	174,0	166,0	166,0	171,0	174,0	177,0	177,0	0,0	
BUŁGARIA	EUR	150,8	149,3	157,8	152,1	131,4	142,2	138,2	138,0	145,0	148,9	148,9	148,9	0,0	
	BGN	295,0	292,0	308,6	297,6	256,9	278,1	270,3	269,8	283,7	291,2	291,2	291,2	0,0	
CZECHY	EUR	167,5	174,8	176,5	177,7	180,2	186,4	185,0	184,4	182,3	182,6	180,8	182,0	0,7	
	CZK	4216,3	4419,3	4454,4	4409,8	4409,8	4534,4	4484,5	4448,3	4402,3	4438,7	4426,3	4429,0	0,1	
DANIA	EUR	218,7	204,4	209,7	209,7	209,9	206,3	204,1	241,1	211,7	197,2	210,3	238,6	13,4	
	DKK	1630,0	1523,0	1563,0	1563,0	1564,0	1537,0	1521,0	1797,0	1578,0	1470,0	1568,0	1779,0	13,5	
NIEMCY	EUR	250,0	250,0	250,0	250,0	250,0	250,0	250,0	249,0	249,0	249,0	249,0	249,0	0,0	
ESTONIA	EUR	No prices available													0,0
	EEK														0,0
GRECJA	EUR	213,0	213,0	210,0	210,0	212,0	212,0	212,0	212,0	212,0	212,0	212,0	212,0	0,0	
HISZPANIA	EUR	165,9	166,9	168,1	158,5	156,1	161,5	163,6	163,9	165,8	164,9	165,3	166,0	0,4	
FRANCJA	EUR	210,0	210,0	210,0	210,0	218,0	220,0	220,0	220,0	220,0	220,0	220,0	220,0	0,0	
IRLANDIA	EUR	180,0	180,0	180,0	180,0	180,0	180,0	180,0	180,0	180,0	180,0	180,0	180,0	0,0	
WŁOCHY	EUR	201,3	201,3	201,3	201,3	201,3	201,3	203,8	203,8	188,8	188,8	186,3	186,3	0,0	
CYPR	EUR	245,2	245,2	245,4	245,4	245,4	246,6	246,2	246,1	245,1	245,3	245,3	245,5	0,1	
LITWA	EUR	175,1	158,8	158,9	197,7	168,5	157,6	184,9	199,9	167,4	195,7	180,6	187,3	3,7	
	LVL	124,3	112,6	112,7	139,5	118,2	110,7	130,2	140,4	117,7	137,9	127,2	132,1	3,8	
ŁOTWA	EUR	140,3	142,6	139,6	141,5	144,1	139,8	137,7	142,2	142,8	144,6	146,8	150,8	2,7	
	LTL	484,3	492,3	481,9	488,7	497,5	482,8	475,4	490,8	493,0	499,2	506,8	520,5	2,7	
WĘGRY	EUR	171,4	168,0	152,7	167,5	167,5	168,9	169,8	165,6	171,3	169,1	167,6	169,2	1,0	
	HUF	47195,0	46477,8	42558,8	46418,0	46424,9	46317,5	46426,8	44885,6	46424,6	45792,1	45623,3	45982,9	0,8	
MALTA	EUR	194,8	200,3	200,3	200,3	200,3	195,3	195,3	195,3	199,6	199,6	199,6	199,6	0,0	
HOLANDIA	EUR	181,0	181,0	181,0	181,0	178,0	178,0	178,0	178,0	180,0	183,0	186,0	186,0	0,0	
AUSTRIA	EUR	191,4	193,3	192,8	191,8	190,9	192,7	191,4	191,0	188,8	192,2	190,4	192,4	1,1	
POLSKA	EUR	112,8	113,4	112,0	123,4	136,3	122,5	126,8	123,9	133,6	137,3	149,8	153,1	2,2	
	PLN	450,5	451,4	444,8	482,8	528,3	475,1	493,3	484,8	521,5	538,0	592,7	609,0	2,8	
PORTUGALIA	EUR	166,0	164,0	163,0	155,0	159,0	158,0	153,0	161,0	166,0	166,0	164,0	150,0	-8,5	
RUMUNIA	EUR	156,6	156,2	155,1	154,1	155,9	156,3	156,2	156,1	155,7	156,1	158,5	158,5	0,0	
	RON	672,0	670,0	664,0	657,0	664,0	666,0	666,0	665,0	663,0	663,0	670,0	670,0	0,0	
SŁOWENIA	EUR	193,0	194,7	193,4	208,1	193,2	180,6	192,9	198,9	197,8	187,9	198,2	198,6	0,2	
SŁOWACJA	EUR	160,9	178,1	168,3	162,7	177,2	173,5	169,1	166,6	173,8	164,7	166,4	169,9	2,1	
FINLANDIA	EUR	238,1	235,2	238,2	237,5	234,8	236,0	235,4	239,1	243,3	242,2	241,6	243,2	0,6	
SZWECJA	EUR	217,2	206,7	224,4	214,6	216,3	215,9	209,9	217,9	199,3	209,3	230,2	213,6	-7,2	
	SEK	1972,0	1858,0	2016,0	1919,0	1929,0	1931,0	1866,0	1927,0	1754,0	1831,0	2024,0	1875,0	-7,4	
ANGLIA	EUR	132,8	132,5	130,0	128,2	130,3	127,8	126,7	129,2	129,2	129,2	129,2	129,2	0,0	
	GBP	112,6	112,5	111,3	109,0	108,9	107,7	108,7	110,2	110,2	110,2	110,2	110,2	0,0	
EU	EUR	175,96	175,76	175,32	175,20	177,21	176,64	176,83	177,99	177,62	177,92	179,76	180,38	0,3	

Średnie miesięczne ceny sprzedaży mięsa z kurczaka  
tuszka kurczaka 65%  
(w euro i walucie krajowej za 100 kg)

		Feb 10	Mrch 10	April 10	May 10	June 10	July 10	Aug 10	Sep 10	Oct 10	Nov 10	Dec-10	Jan 11	Feb 11	zmiana - 1 rok
		no price communicated													
BELGIA	EUR	152,5	157,8	156,9	161,1	168,2	177,3	177,7	170,8	158,2	159,9	170,0	171,9	172,4	13,0
BUŁGARIA	EUR	122,4	128,0	124,3	132,7	138,4	145,9	139,1	140,9	136,1	138,4	146,9	142,0	144,3	17,8
	BGN	239,5	250,3	243,0	259,4	270,6	285,3	272,1	275,6	266,3	270,6	287,3	277,6	282,1	17,8
CZECHY	EUR	169,4	167,1	165,9	165,2	166,1	167,9	174,3	174,6	178,5	178,2	175,4	182,0	182,5	7,7
	CZK	4402,2	4269,4	4198,8	4244,2	4282,6	4257,2	4323,3	4305,8	4380,4	4390,5	4410,8	4458,9	4428,1	0,6
DANIA	EUR	171,7	188,0	192,9	192,6	188,1	196,2	197,1	201,9	215,1	207,4	211,3	208,7	214,1	24,7
	DKK	1278,0	1398,7	1435,8	1433,1	1399,6	1462,2	1468,7	1503,7	1603,7	1545,9	1574,8	1555,4	1596,1	24,9
NIEMCY	EUR	240,0	240,0	241,3	242,9	243,8	244,6	245,2	249,7	250,0	249,9	249,8	250,0	249,0	3,8
ESTONIA	EUR														0,0
	EEK														0,0
GRECJA	EUR	224,5	221,8	216,8	214,8	210,0	210,0	210,0	210,0	210,0	212,3	212,5	211,4	212,0	-5,6
HISZPANIA	EUR	135,5	147,2	148,6	130,3	134,8	157,4	169,1	182,8	189,0	170,2	168,3	160,5	165,0	21,8
FRANCJA	EUR	176,5	175,0	175,8	189,5	195,0	195,0	195,2	203,8	205,0	208,1	210,0	216,6	220,0	24,6
IRLANDIA	EUR	182,0	182,0	182,0	182,0	182,0	181,2	180,0	180,0	180,0	180,0	180,0	180,0	180,0	-1,1
WŁOCHY	EUR	141,3	164,6	175,0	160,4	174,7	180,0	184,2	188,8	185,4	192,8	201,3	201,9	191,4	35,5
CYPR	EUR	237,8	237,3	237,3	234,6	235,4	238,2	238,2	243,9	245,0	245,6	245,2	245,9	245,4	3,2
LITWA	EUR	158,3	168,0	153,7	159,9	170,9	153,2	164,1	167,9	182,0	176,8	178,0	176,7	185,4	17,1
	LVL	112,2	119,0	108,8	113,1	121,0	108,6	116,2	119,0	129,1	125,5	126,3	124,4	130,5	16,2
ŁOTWA	EUR	137,2	135,9	142,3	144,0	147,9	148,9	148,6	149,2	146,6	143,8	143,7	140,7	144,1	5,0
	LTL	473,8	469,1	491,4	497,1	510,5	514,2	513,0	515,3	506,1	496,7	496,1	486,0	497,7	5,0
WĘGRY	EUR	171,1	170,7	171,9	165,1	165,0	164,5	167,1	166,1	173,5	171,9	167,3	167,3	168,5	-1,5
	HUF	46431,3	45312,8	45605,9	45628,4	46449,5	46681,5	47017,5	46887,9	47588,0	47315,3	46453,2	46100,4	45710,8	-1,6
MALTA	EUR	190,5	191,8	190,5	188,1	190,3	194,8	194,5	194,3	194,4	194,8	196,9	197,8	198,7	4,3
HOLANDIA	EUR	147,5	156,6	160,0	167,1	171,0	183,2	186,5	190,0	183,2	181,0	181,0	178,9	181,9	23,3
AUSTRIA	PLN	188,2	189,1	187,3	187,9	187,8	187,2	187,8	187,0	188,7	192,9	192,1	191,7	190,6	1,3
POLSKA	EUR	120,5	127,1	125,5	126,9	133,1	129,2	140,5	134,2	116,1	112,6	112,7	126,2	136,6	13,3
	PLN	484,5	494,5	486,1	514,1	546,6	527,5	560,7	531,0	459,0	444,4	450,8	491,3	536,1	10,7
PORTUGALIA	EUR	148,8	158,6	174,7	165,3	163,8	158,3	191,7	182,7	171,9	159,7	165,1	156,8	163,9	10,2
RUMUNIA	EUR	153,1	151,3	147,7	146,6	143,6	143,1	149,7	154,4	158,7	157,0	155,9	155,6	156,6	2,3
	RON	631,0	618,8	609,4	611,8	608,3	610,6	634,6	658,2	679,0	674,3	669,2	663,4	665,3	5,4
SŁOWENIA	EUR	194,7	195,3	195,3	189,1	191,5	192,5	198,1	192,0	187,8	189,5	191,1	193,8	195,7	0,5
SŁOWACJA	EUR	168,8	168,1	165,7	168,3	170,3	167,7	172,4	177,2	170,0	168,2	169,2	170,4	167,9	-0,5
FINLANDIA	EUR	246,0	243,9	246,4	248,7	238,5	238,5	239,0	238,8	239,3	237,1	237,4	236,2	241,7	-1,8
SZWECJA	EUR	188,4	193,9	193,1	193,1	198,6	198,1	205,2	206,1	208,2	211,0	216,9	215,0	214,1	13,6
	SEK	1875,8	1884,8	1868,5	1866,6	1901,6	1880,5	1934,0	1903,9	1930,6	1966,8	1967,2	1918,5	1882,4	0,4
ANGLIA	EUR	123,7	121,2	126,0	131,2	136,6	133,3	132,3	132,2	128,8	131,6	132,5	128,4	129,2	4,4
	GBP	108,3	109,2	110,5	112,7	113,3	111,3	109,1	110,8	112,7	112,6	112,3	108,8	110,2	1,7
UE	EUR	156,2	161,3	163,7	163,0	167,3	171,2	175,8	178,7	176,6	174,8	176,1	176,4	178,3	14,1





# HANDEL ZAGRANICZNY

UWAGA: Dane w trakcie weryfikacji - mogą być obarczone istotnymi błędami

## OGÓLEM

CN	Nazwa towaru	EKSPORT/WYWÓZ					
		Wartość [tys. EUR]		Wartość [tys. PLN]		Wolumen [tony]	
		I 2010r.	I 2011r.*	I 2010r.	I 2011r.*	I 2010r.	I 2011r.*
<b>RAZEM drób żywy i mięso</b>		<b>48 120</b>	<b>57 934</b>	<b>200 802</b>	<b>231 210</b>	<b>29 137</b>	<b>31 985</b>
0105	Drób żywy	2 518	2 045	10 506	8 159	1 235	647
0207	Mięso drobiowe	45 602	55 889	190 296	223 051	27 902	31 338

IMPORT/PRZYWÓZ						SALDO	
Wartość [tys. EUR]		Wartość [tys. PLN]		Wolumen [tony]		Wartość [tys. EUR]	
I 2010r.	I 2011r.*	I 2010r.	I 2011r.*	I 2010r.	I 2011r.*	I 2010r.	I 2011r.*
<b>7 662</b>	<b>7 990</b>	<b>31 970</b>	<b>31 886</b>	<b>5 332</b>	<b>6 653</b>	<b>40 459</b>	<b>49 945</b>
4 966	5 473	20 722	21 842	2 815	3 999	-2 448	-3 428
2 696	2 517	11 248	10 044	2 517	2 654	42 907	53 373

## UNIA EUROPEJSKA-27

CN	Nazwa towaru	EKSPORT/WYWÓZ					
		Wartość [tys. EUR]		Wartość [tys. PLN]		Wolumen [tony]	
		I 2010r.	I 2011r.*	I 2010r.	I 2011r.*	I 2010r.	I 2011r.*
<b>RAZEM drób żywy i mięso</b>		<b>42 936</b>	<b>51 569</b>	<b>179 169</b>	<b>205 809</b>	<b>24 866</b>	<b>25 499</b>
0105	Drób żywy	1 175	761	4 903	3 036	1 103	524
0207	Mięso drobiowe	41 761	50 808	174 266	202 773	23 763	24 975

\* - Dane wstępne

IMPORT/PRZYWÓZ						SALDO	
Wartość [tys. EUR]		Wartość [tys. PLN]		Wolumen [tony]		Wartość [tys. EUR]	
I 2010r.	I 2011r.*	2009r.	2010r.*	I 2010r.	I 2011r.*	I 2010r.	I 2011r.*
<b>7 624</b>	<b>7 911</b>	<b>31 813</b>	<b>31 570</b>	<b>5 445</b>	<b>6 034</b>	<b>35 312</b>	<b>43 659</b>
4 966	5 473	20 722	21 842	2 815	3 999	-3 791	-4 712
2 658	2 438	11 091	9 728	2 630	2 035	39 103	48 371

## Mięso drobiowe - kod CN 0207

### WAŻNIEJSZE KRAJE

EKSPORT							
I 2010r				I 2011r*			
Kraj	Wartość [tys. EUR]	Wartość [tys. PLN]	Wolumen [tony]	Kraj	Wartość [tys. EUR]	Wartość [tys. PLN]	Wolumen [tony]
<b>OGÓLEM</b>	<b>45 602</b>	<b>190 296</b>	<b>27 902</b>	<b>OGÓLEM</b>	<b>55 889</b>	<b>223 051</b>	<b>31 338</b>
Niemcy	10 812	45 117	4 846	Niemcy	15 635	62 397	5 479
Wielka Brytania	6 464	26 975	2 621	Wielka Brytania	8 840	35 279	3 241
Republika Czeska	5 424	22 635	3 468	Republika Czeska	6 206	24 768	3 635
Francja	3 835	16 003	1 763	Niderlandy	4 062	16 210	2 570
Niderlandy	3 467	14 468	2 437	Francja	3 944	15 740	2 028
Słowacja	2 467	10 297	1 926	Hongkong	2 408	9 610	3 122
Hongkong	2 007	8 374	1 912	Słowacja	2 284	9 117	1 648
Litwa	1 460	6 092	1 471	Litwa	1 646	6 569	1 198
Austria	1 204	5 025	437	Hiszpania	1 229	4 903	885
Belgia	1 081	4 511	433	Bułgaria	1 163	4 641	1 080
Rumunia	926	3 863	867	Belgia	1 135	4 530	416
Dania	906	3 780	660	Austria	972	3 877	360
Irlandia	693	2 894	251	Benin	926	3 697	754
Benin	556	2 319	554	Węgry	733	2 926	710
Bułgaria	508	2 119	722	Dania	630	2 515	442
Portugalia	502	2 096	171	Irlandia	528	2 109	183

\* - Dane wstępne

## Mięso drobiowe - kod CN 0207

### WAŻNIEJSZE KRAJE

IMPORT							
I 2010r				I 2011r*			
Kraj	Wartość [tys. EUR]	Wartość [tys. PLN]	Wolumen [tony]	Kraj	Wartość [tys. EUR]	Wartość [tys. PLN]	Wolumen [tony]
<b>OGÓLEM</b>	<b>2 696</b>	<b>11 248</b>	<b>2 654</b>	<b>OGÓLEM</b>	<b>2 517</b>	<b>10 044</b>	<b>2 060</b>
Niemcy	636	2 655	700	Niemcy	545	2 175	308
Wielka Brytania	512	2 138	461	Niderlandy	495	1 975	486
Niderlandy	373	1 555	370	Wielka Brytania	452	1 803	352
Słowacja	260	1 084	115	Słowacja	321	1 280	244
Belgia	250	1 045	419	Włochy	197	787	186
Francja	225	939	200	Portugalia	128	512	54
Republika Czeska	123	513	120	Brazylia	78	311	25
Włochy	111	462	146	Francja	77	305	72
Dania	61	255	32	Węgry	58	231	100
Portugalia	55	231	21	Estonia	54	215	100
Brazylia	37	153	24	Finlandia	38	151	30
Finlandia	23	95	7	Belgia	35	138	67
Hiszpania	18	73	26	Republika Czeska	24	97	26
Irlandia	8	33	8	Hiszpania	5	21	2
Węgry	3	13	3	Irlandia	5	19	6
Tajlandia	1	4	0	Litwa	3	13	1

**drób żywy - kod CN 0105****WAŻNIEJSZE KRAJE**

<b>EKSPORT</b>							
<b>I 2010r</b>				<b>I 2011r*</b>			
<b>Kraj</b>	<b>Wartość [tys. EUR]</b>	<b>Wartość [tys. PLN]</b>	<b>Wolumen [tony]</b>	<b>Kraj</b>	<b>Wartość [tys. EUR]</b>	<b>Wartość [tys. PLN]</b>	<b>Wolumen [tony]</b>
<b>OGÓLEM</b>	<b>2 518</b>	<b>10 506</b>	<b>1 235</b>	<b>OGÓLEM</b>	<b>2 045</b>	<b>8 159</b>	<b>647</b>
Niemcy	1 091	4 552	1 075	Ukraina	840	3 354	98
Ukraina	825	3 443	114	Niemcy	547	2 184	473
Rosja	234	978	7	Rosja	285	1 136	9
Białoruś	110	458	9	Litwa	188	750	20
Serbia	90	374	1	Białoruś	138	551	16
Syria	84	351	0	Niderlandy	25	100	30
Litwa	60	252	2	Serbia	21	83	1
Niderlandy	21	88	25	Austria	1	2	0

**drób żywy - kod CN 0105****WAŻNIEJSZE KRAJE**

<b>IMPORT</b>							
<b>I 2010r</b>				<b>I 2011r*</b>			
<b>Kraj</b>	<b>Wartość [tys. EUR]</b>	<b>Wartość [tys. PLN]</b>	<b>Wolumen [tony]</b>	<b>Kraj</b>	<b>Wartość [tys. EUR]</b>	<b>Wartość [tys. PLN]</b>	<b>Wolumen [tony]</b>
<b>OGÓLEM</b>	<b>4 966</b>	<b>20 722</b>	<b>2 815</b>	<b>OGÓLEM</b>	<b>5 473</b>	<b>21 842</b>	<b>3 999</b>
Niemcy	1 625	6 779	683	Republika Czeska	1 701	6 788	1 801
Republika Czeska	1 147	4 787	755	Niemcy	1 080	4 311	582
Niderlandy	711	2 966	451	Słowacja	830	3 313	1 033
Słowacja	444	1 853	606	Niderlandy	590	2 356	158
Dania	334	1 395	44	Francja	323	1 288	31
Francja	286	1 194	28	Dania	307	1 226	42
Austria	134	559	4	Litwa	184	733	191
Litwa	113	472	99	Włochy	163	650	12
Włochy	74	309	5	Austria	161	641	5
Węgry	60	252	54	Węgry	108	432	83

Biuletyn „*Rynek mięsa drobiowego*” ukazuje się w każdy czwartek o godz. 13<sup>00</sup>.

**Wydawca:**

Ministerstwo Rolnictwa i Rozwoju Wsi, Departament Rynków Rolnych

ul. Wspólna 30

00-930 Warszawa

tel. (022) 623-16-06

fax (022) 623-27-06

Internet: [strona ZSRiR](#)

**Autor:**

Małgorzata Czeczko, tel. (022) 623-16-06; E-mail: [Malgorzata.Czeczko@minrol.gov.pl](mailto:Malgorzata.Czeczko@minrol.gov.pl)

**Warunki otrzymania biuletynu:**

Biuletyn udostępniany jest wszystkim zainteresowanym bezpłatnie.