

ZINTEGROWANY SYSTEM ROLNICZEJ INFORMACJI RYNKOWEJ

(podstawa prawna: ustawa o rolniczych badaniach rynkowych z dnia 30 marca 2001 r.)

**RYNEK MIĘSA DROBIOWEGO**



Nr 9/2013

7 marca 2013 r.

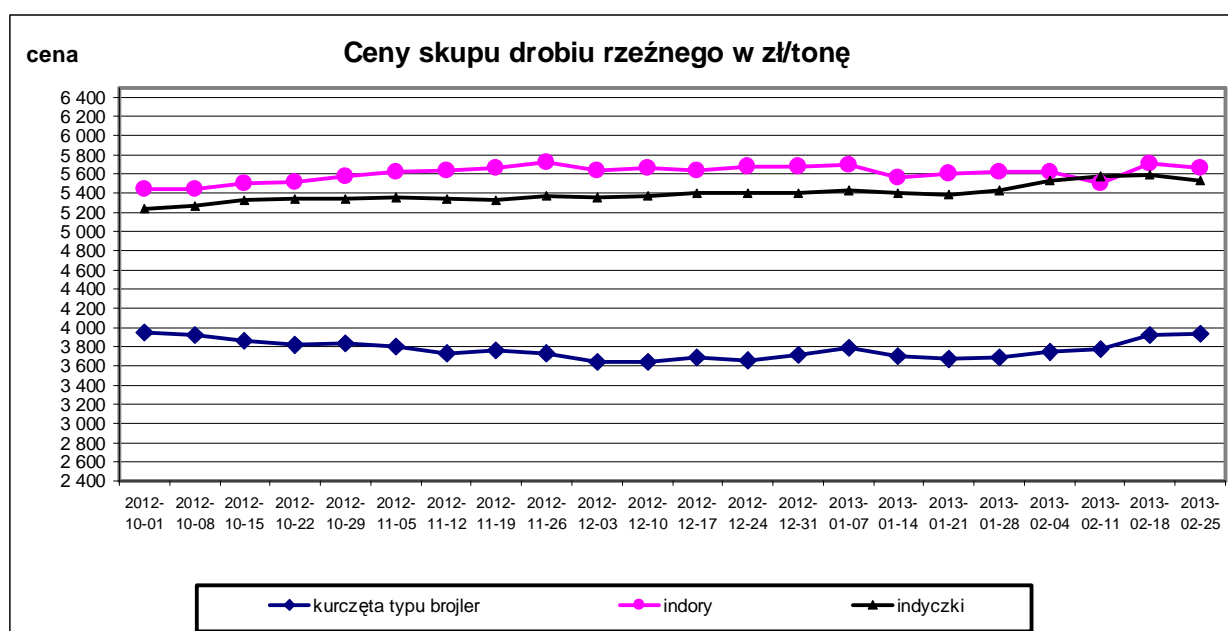
**NOTOWANIA Z OKRESU: 25.02-3.03.2013r.**

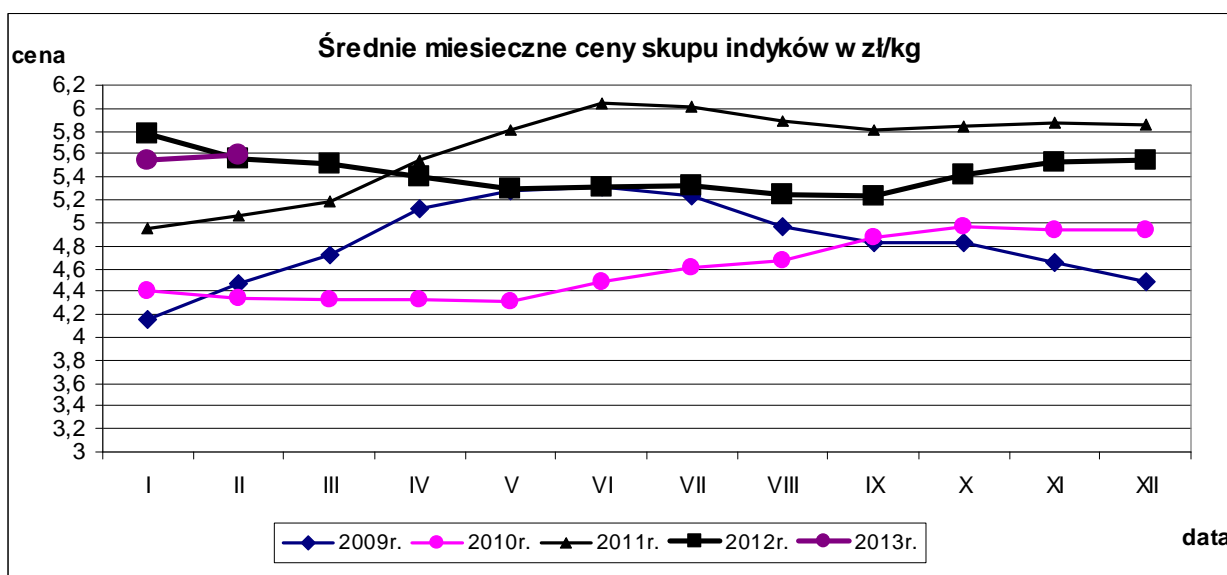
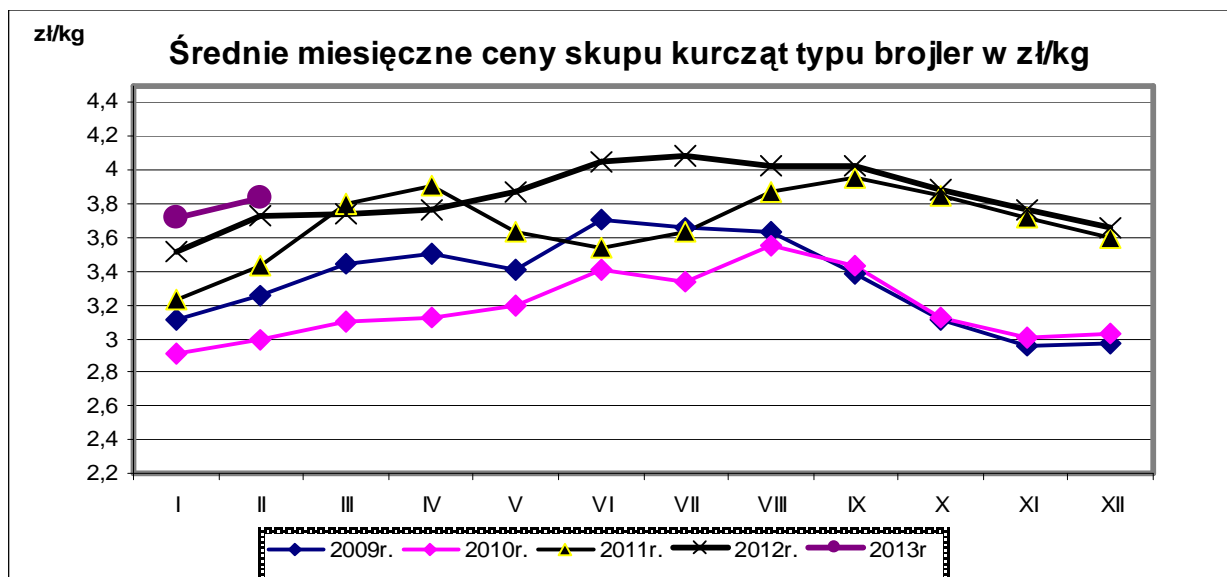
Badanie cen skupu i sprzedaży prowadzone jest na reprezentatywnej próbie, natomiast cen giełdowych na wybranych giełdach towarowych. Średnie ceny netto liczone są jako średnia ważona.

**Średnie ceny skupu w zakładach drobiarskich**

Z uwagi na zbyt małą ilość podmiotów przysyłających dane nie prezentujemy cen towarów we wszystkich regionach (nieidentyfikowalność danych rynkowych).

TOWAR	POLSKA		MAKROREGIONY*							
			PÓLNOCNY		CENTRALNY		POŁUD-WSCHOD		ZACHODNI	
	cena w zł/tonę	Zmiana ceny [%]	cena w zł/tonę	Zmiana ceny [%]	cena w zł/tonę	Zmiana ceny [%]	cena w zł/tonę	Zmiana ceny [%]	cena w zł/tonę	Zmiana ceny [%]
kurczęta typu brojler	3 942,3	0,6	4 007,4	-0,8	3 950,4	0,7	3 910,2	-0,2	3 907,7	1,7
indory	5 662,9	-0,9	5 775,0	-0,7					5 491,4	-0,7
indyczki	5 537,8	-0,9	5 563,5	1,1	5 562,1	-0,5				
kaczki typu brojler	5 454,4	2,2								
gęsi typu brojler										
gęsi tuczone										
kury nieśne ze stad reprodukcyjnych										
kury nieśne ze stad towarowych										
kury mięsne ze stad reprodukcyjnych,										
kury mięsne ze stad towarowych.										





Porównanie aktualnych cen skupu i sprzedaży drobiu (25.02-3.03.2013r) z cenami w analogicznym okresie roku 2012 i ubiegłym tygodniem.

Towar	CENA [zł/kg]					OBROTY	
	3.03.2013	24.02.2013	04.03.2012	Zmiana tygodniowa	Zmiana roczna	Zmiana tygodniowa	Zmiana roczna
Średnie ceny skupu drobiu rzeźnego							
Kurczęta typu brojler	3,94	3,92	3,71	0,6%	6,3%	↓	↓
Indory	5,66	5,72	5,71	-0,9%	-0,8%	↑	↑
Indyczki	5,54	5,59	5,39	-0,9%	2,7%	↓	↑
Kaczki typu brojler	5,45	5,34	5,12	2,2%	6,5%	↑	↑
Tuszki kurcząt patroszonych 65%	5,99	6,14	5,73	-2,5%	4,6%	↓	↓
Ćwiartki z kurczaka	4,71	4,77	4,51	-1,3%	4,3%	↓	↓
Filety z piersi kurczaka	13,45	13,46	13,79	0,0%	-2,4%	↑	↑
Filety z piersi indyka	14,08	14,25	15,24	-1,2%	-7,6%	↓	↓
Skrzydła z indyka	5,93	5,89	5,80	0,7%	2,2%	↑	↔
Udźce z indyka	9,90	9,73	9,28	1,8%	6,7%	↓	↔
Podudzia z indyka	5,61	5,74	5,50	-2,2%	2,1%	↓	↑

## Średnie miesięczne ceny skupu kurcząt i indyków ( typ brojler, w zł/kg)

Miesiące/ Regiony	KURCZĘTA				
	POLSKA	Północny	Centralny	Poł-wsch	Zachodni
I 2013	3,72	3,85	3,66	3,76	3,73
II 2013	3,84	3,95	3,83	3,84	3,82
	INDYKI				
	POLSKA	Północny	Centralny	Poł-wsch	Zachodni
I 2013	5,54	5,58	5,57	5,46	5,45
II 2013	5,59	5,63	5,59	5,53	5,52

## Średnie ceny sprzedaży w zakładach drobiarskich

Ceny sprzedaży mięsa drobiowego za okres:

2013-02-25 - 2013-03-03

TOWAR	POLSKA		MAKROREGIONY*							
			PÓLNOCNY		CENTRALNY		POŁUD-WSHOD		ZACHODNI	
	cena w zł/tonie	Zmiana ceny [%]	cena w zł/tonie	Zmiana ceny [%]	cena w zł/tonie	Zmiana ceny [%]	cena w zł/tonie	Zmiana ceny [%]	cena w zł/tonie	Zmiana ceny [%]
tuszki kurcząt patroszonych 65% bez szyj	6 455	1,1	6 874	2,8	6 738	2,1			6 048	-0,4
tuszki kurcząt patroszonych 65% z szyjami	5 983	-2,5	6 189	3,2	5 930	-3,5	6 075	-2,1	6 057	-1,2
tuszki indyków patroszonych 73%	8 523	-2,8	9 366	-0,7					8 356	-2,0
ćwiartki z kurczaka	4 706	-1,3	4 844	-0,4	4 589	-2,2	4 767	-2,1	4 790	0,2
skrzydła z kurczaka	5 636	-2,1	6 556	4,1	4 929	-2,8	5 046	3,0	6 582	4,1
filety z piersi kurczaka	13 453	0,0	13 279	-1,2	13 227	1,0	12 828	0,8	14 003	-1,4
nogi z kurczaka	6 424	-2,6	6 320	-10,1	6 841	-4,2	6 721	-6,1	6 245	-0,3
podudzia z kurczaka	7 072	-0,3	7 067	0,0	7 268	-0,1	7 175	0,0	6 842	-0,1
uda z kurczaka	6 550	1,5	6 720	-0,4	6 549	-0,4	6 924	-2,1	6 340	7,4
filety z piersi indyka	14 083	-1,2	14 006	-1,5	14 490	1,3	13 716	0,1	14 089	-1,9
skrzydła z indyka	5 928	0,7	5 945	1,7	5 782	0,3	6 022	0,5	5 993	-0,9
udźce z indyka	9 903	1,8	9 865	2,4	9 399	-1,3	9 786	0,2	10 328	1,7
podudzia z indyka	5 613	-2,2	5 683	-6,2	5 746	-1,5			5 519	1,5
wątroby z kurczaka	3 972	0,6	3 793	-9,0	3 918	3,4	4 977	3,0	3 869	1,0
wątroby z indyka	5 555	4,2	5 538	9,1	5 281	2,3			5 760	-1,2

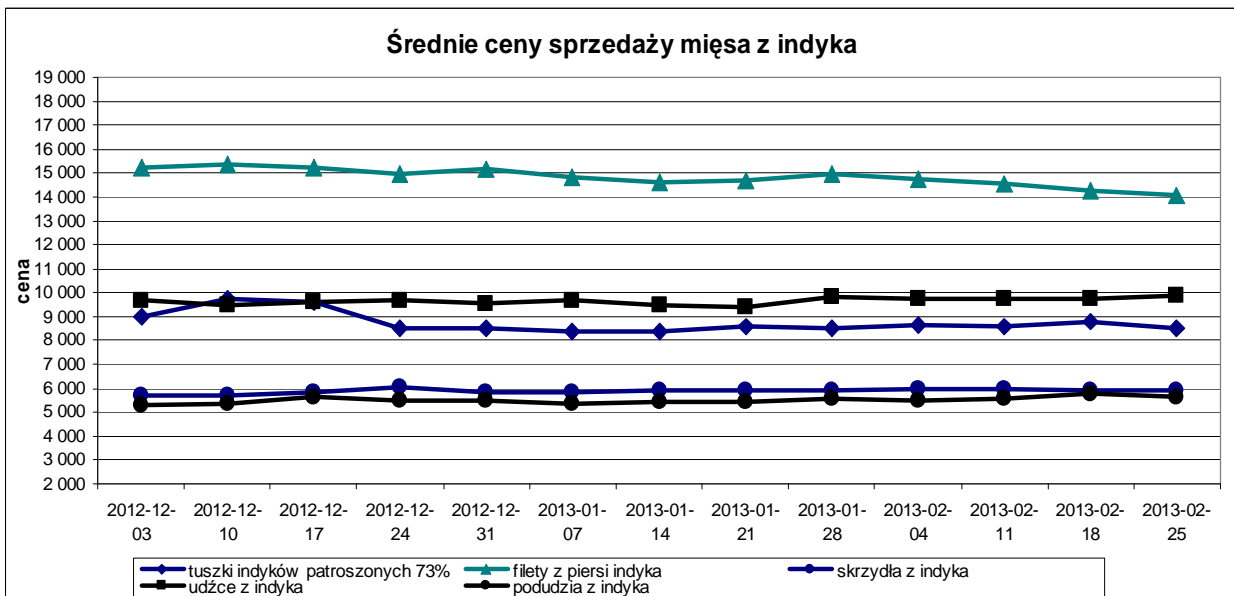
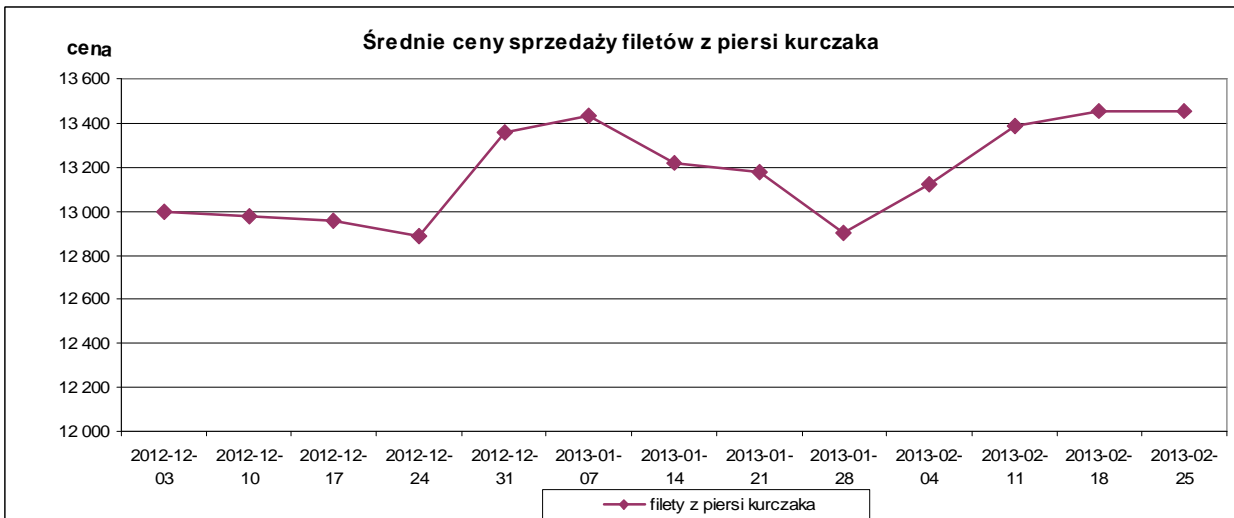
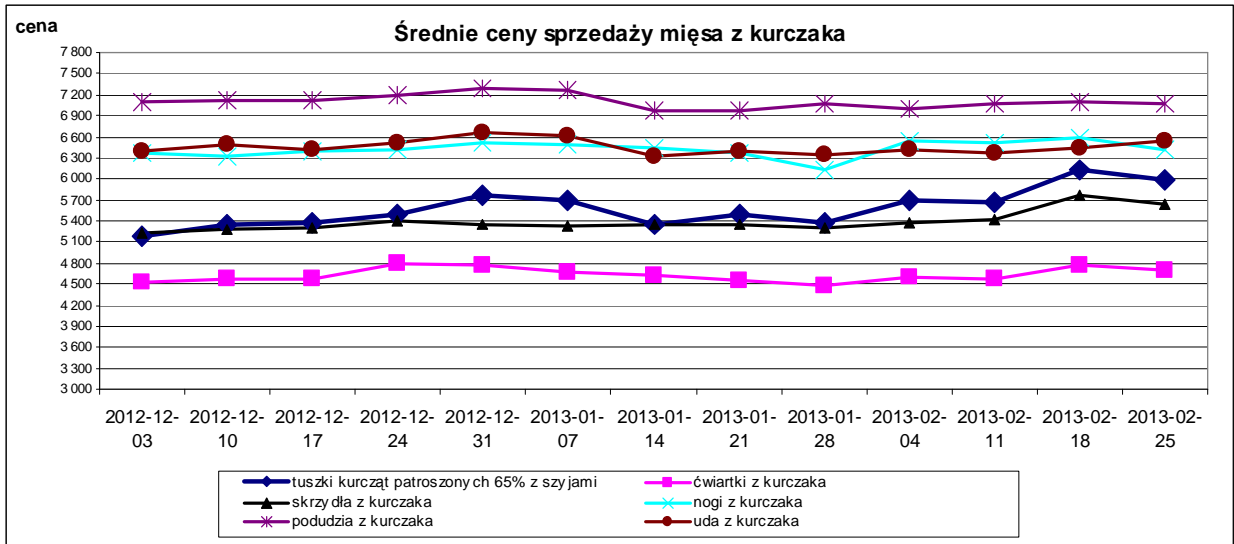
## Ceny sprzedaży mięsa drobiowego (LUZEM) za okres:

2013-02-25 - 2013-03-03

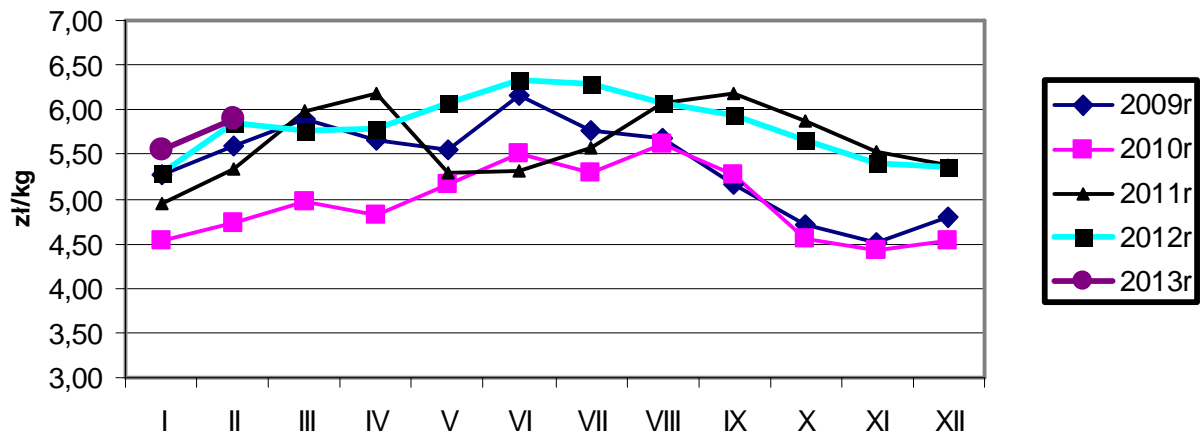
TOWAR	POLSKA		MAKROREGIONY*							
	cena w zł/tonę	Zmiana ceny [%]	PÓLNOCNY		CENTRALNY		POŁUD-WSHOD		ZACHODNI	
			cena w zł/tonę	Zmiana ceny [%]	cena w zł/tonę	Zmiana ceny [%]	cena w zł/tonę	Zmiana ceny [%]	cena w zł/tonę	Zmiana ceny [%]
tuszki kurcząt patroszonych 65% bez szyj	6 343,7	-0,7	6 873,6	2,8	6 550,9	-0,7			6 048,4	-0,4
tuszki kurcząt patroszonych 65% z szyjami	5 936,3	-2,7	6 177,2	3,1	5 898,7	-3,6	5 994,8	-2,4	5 974,8	-1,9
tuszki indyków patroszonych 73%	8 518,7	-2,9	9 365,7	-0,7					8 356,1	-2,0
ćwiartki z kurczaka	4 609,6	-1,5	4 651,9	0,1	4 480,6	-1,8	4 744,0	-2,1	4 720,1	-0,4
skrzydła z kurczaka	5 613,3	-1,9	6 577,8	5,1	4 831,0	-2,0	4 986,2	3,5	6 628,7	4,8
filety z piersi kurczaka	13 252,1	-0,4	13 232,3	-1,8	12 459,8	0,4	12 930,5	0,3	14 061,3	-1,2
nogi z kurczaka	6 323,1	-2,2	6 266,5	-10,2	6 633,1	-3,1	6 490,0	-4,8	6 203,9	-0,2
podudzia z kurczaka	6 733,6	1,9	6 829,3	2,5	6 950,0	-0,2	6 872,8	-2,2	6 445,8	4,5
uda z kurczaka	6 345,0	2,2	6 801,4	0,3	6 308,1	-0,6	6 598,1	-3,8	5 764,0	9,8
filety z piersi indyka	13 641,8	-1,3	13 572,1	-1,8	13 430,9	0,6	13 716,0	0,1	13 895,0	-1,5
skrzydła z indyka	5 806,2	0,6	5 731,4	2,0	5 730,1	0,3	6 022,0	0,5	5 977,5	-0,9
udźce z indyka	9 921,7	2,3	9 896,8	3,5	9 389,8	-1,3	9 786,0	0,2	10 324,9	1,8
podudzia z indyka	5 540,7	0,5	5 532,7	-1,3	5 478,7	-2,3			5 511,3	1,5
wątroby z kurczaka	3 827,6	0,2	3 711,9	-9,6	3 772,3	3,9	5 127,2	3,4	3 625,3	-0,7
wątroby z indyka	5 358,8	4,8	5 452,8	13,4	4 895,6	1,9			5 513,7	-3,2

## Ceny sprzedaży mięsa drobiowego (KONFEKCJONOWANE) za okres: 25.02-3.03.2013

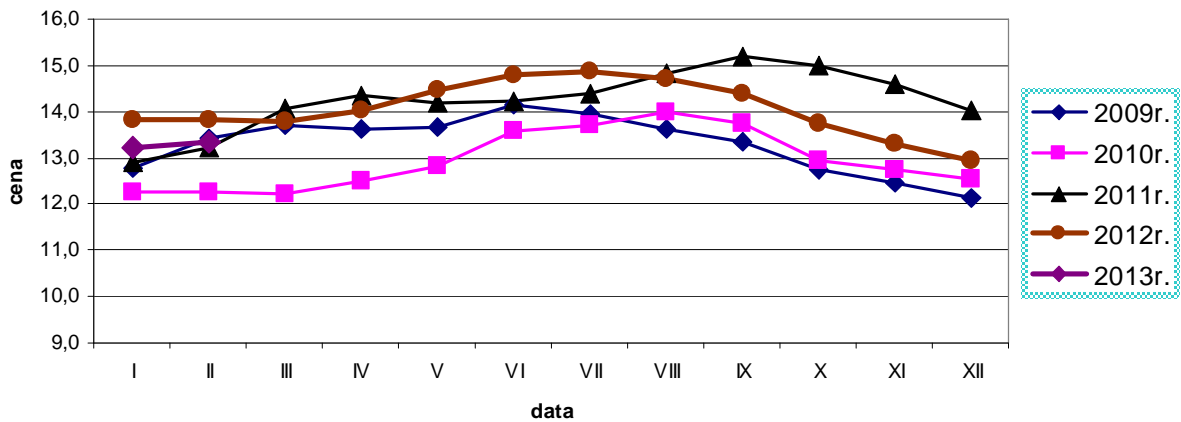
TOWAR	POLSKA		MAKROREGIONY*							
	cena w zł/tonę	Zmiana ceny [%]	PÓLNOCNY		CENTRALNY		POŁUD-WSHOD		ZACHODNI	
			cena w zł/tonę	Zmiana ceny [%]	cena w zł/tonę	Zmiana ceny [%]	cena w zł/tonę	Zmiana ceny [%]	cena w zł/tonę	Zmiana ceny [%]
tuszki kurcząt patroszonych 65% bez szyj										
tuszki kurcząt patroszonych 65% z szyjami	6 573,2	-0,8	6 356,7	0,6	6 572,5	-0,6	6 560,9	-1,6	6 625,1	-0,4
tuszki indyków patroszonych 73%										
ćwiartki z kurczaka	5 525,9	-0,6	5 642,3	-0,3	5 521,7	-0,9	5 152,0	-2,7	5 516,6	0,4
skrzydła z kurczaka	5 874,2	-4,8	6 245,8	-7,6	5 972,4	-6,3	5 335,6	1,3	6 004,1	-4,7
filety z piersi kurczaka	13 826,8	0,0	13 422,1	0,8	14 360,2	-0,5	12 672,3	1,1	13 881,8	-1,8
nogi z kurczaka	7 929,6	-1,0	8 563,8	0,0	7 962,7	-0,5	10 716,8	0,0	7 421,4	-2,0
podudzia z kurczaka	7 430,4	-0,6	7 416,4	0,5	7 479,7	0,4	7 990,9	6,3	7 330,2	-3,9
uda z kurczaka	6 741,1	-0,1	6 611,5	-1,0	6 706,5	0,4	7 651,4	0,3	6 847,7	-0,3
filety z piersi indyka	15 076,7	-2,9	14 908,6	-2,3					14 468,3	-4,7
skrzydła z indyka	6 683,1	0,7	6 641,0	0,7					6 857,2	0,9
udźce z indyka	9 639,3	-2,7	9 588,0	-3,0					10 544,4	-0,7
podudzia z indyka	7 077,6	-2,3	7 013,2	-3,0					6 623,1	-2,0
wątroby z kurczaka	5 324,0	-1,1	4 434,8	-6,5	5 676,4	-0,6	3 439,1	-0,3	5 618,3	-2,3
wątroby z indyka	7 461,6	11,3	6 573,1	4,1					7 763,5	6,0



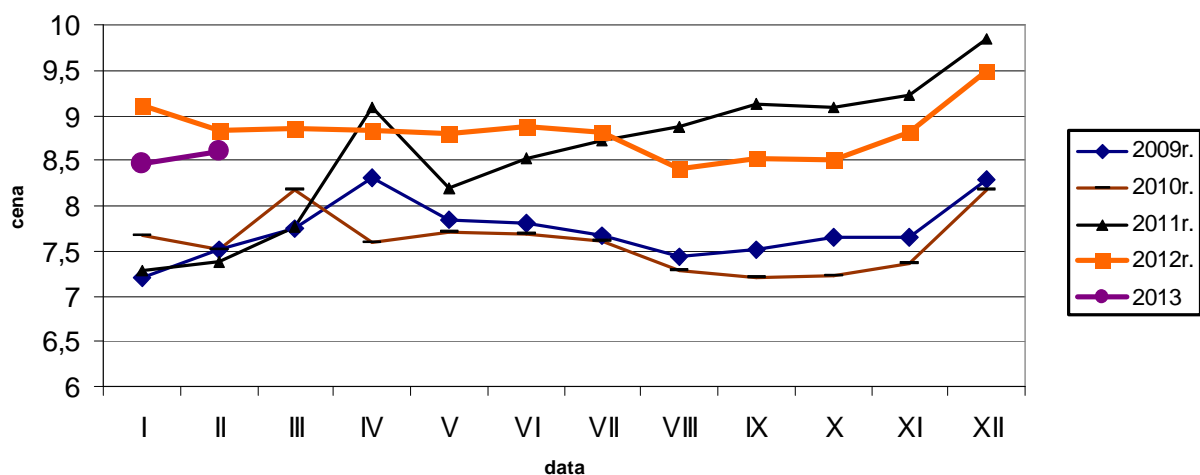
### Średnie ceny sprzedaży tuszki z kurczaka 65% w zł/kg

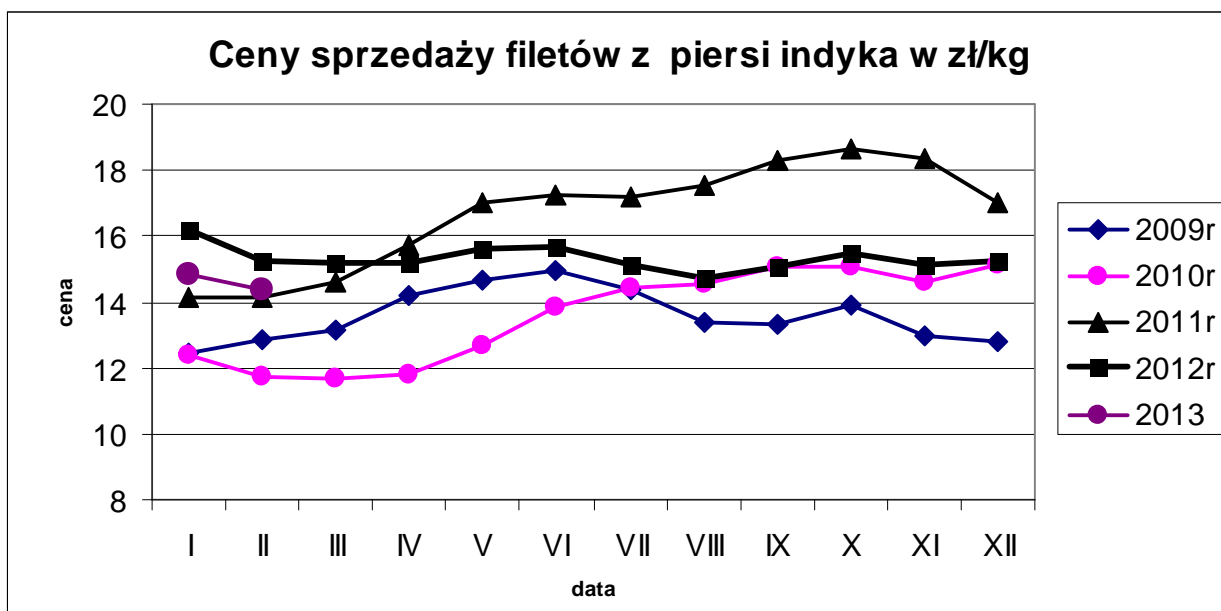


### Ceny sprzedaży filetów z piersi kurczaka w zł/kg



### Ceny sprzedaży tuszki z indyka w zł/kg





**Średnie miesięczne ceny sprzedaży kurczaków i indyków (w zł/kg)**

**KURCZAKI**

Miesiące/ Regiony	POLSKA	Północny	Centralny	Poł-wsch	Zachodni
I 2013	5,55	5,87	5,46	5,52	5,87
II 2013	5,89	5,98	5,83	5,96	6,00

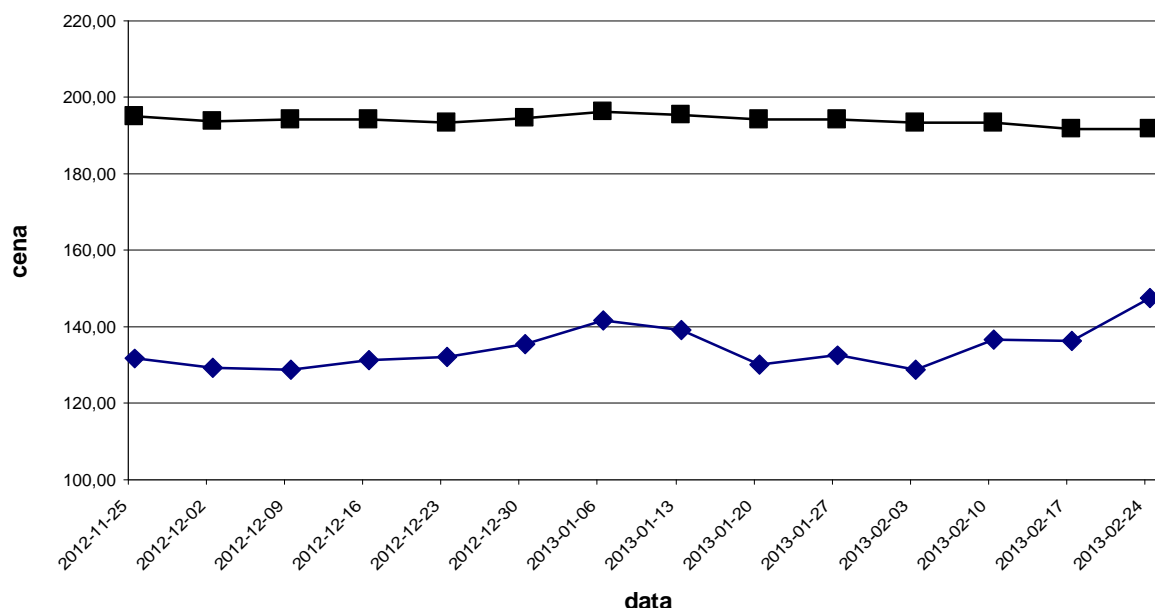
**INDYKI**

	POLSKA	Północny	Centralny	Poł-wsch	Zachodni
I 2013	8,46	n	n	n	n
II 2013	8,60	n	n	n	n





### Średie ceny tuszki z kurczaka 65% Polska/UE w EURO/100KG



**Polski eksport, import mięsa drobiowego i podrobów (0207) i drobiu żywego (0105) za 2012r**  
(dane wstępne w trakcie weryfikacji-mogą być obarczone błędami)

## HANDEL ZAGRANICZNY

### Mięso drobiowe - kod CN 0207

#### WAŻNIEJSZE KRAJE

EKSPORT							
2011r				2012r			
Kraj	Wartość [tys. EUR]	Wartość [tys. PLN]	Wolumen [tony]	Kraj	Wartość [tys. EUR]	Wartość [tys. PLN]	Wolumen [tony]
<b>OGÓLEM</b>	<b>904 341</b>	<b>3 724 276</b>	<b>442 316</b>	<b>OGÓLEM</b>	<b>1 017 053</b>	<b>4 273 106</b>	<b>517 901</b>
Niemcy	287 227	1 192 869	80 826	Niemcy	285 471	1 196 205	92 195
Wielka Brytania	125 676	517 517	40 467	Wielka Brytania	134 119	563 889	46 855
Republika Czesk	87 945	359 855	47 309	Republika Czeska	93 858	394 902	50 934
Francja	59 741	244 569	24 299	Francja	78 207	329 215	33 425
Niderlandy	58 914	240 502	36 442	Niderlandy	67 151	282 157	41 406
Słowacja	40 509	166 119	27 971	Słowacja	50 550	212 625	34 290
Hiszpania	31 334	129 101	15 678	Hiszpania	39 962	168 796	17 878
Hongkong	26 946	111 034	28 413	Bułgaria	27 185	114 086	24 633
Austria	20 461	82 898	5 987	Litwa	26 083	109 844	19 457
Belgia	18 885	77 677	5 996	Hongkong	25 664	107 923	19 085
Litwa	18 843	77 514	13 632	Benin	22 957	96 245	17 159
Dania	16 076	65 870	11 689	Belgia	22 332	93 977	7 376
Benin	15 650	64 065	12 874	Dania	16 220	68 133	10 267
Bułgaria	14 636	59 891	15 127	Węgry	16 099	67 385	10 847
Węgry	11 242	46 021	11 002	Rumunia	14 133	59 378	11 537
Irlandia	10 572	43 158	3 037	Austria	12 416	52 345	5 585

dane wstępne

## Mięso drobiowe - kod CN 0207

### WAŻNIEJSZE KRAJE

IMPORT							
2011r				2012r			
Kraj	Wartość [tys. EUR]	Wartość [tys. PLN]	Wolumen [tony]	Kraj	Wartość [tys. EUR]	Wartość [tys. PLN]	Wolumen [tony]
<b>OGÓLEM</b>	<b>35 302</b>	<b>144 395</b>	<b>33 050</b>	<b>OGÓLEM</b>	<b>38 417</b>	<b>160 991</b>	<b>41 882</b>
Niderlandy	7 786	31 938	6 323	Niemcy	8 787	37 015	12 144
Niemcy	6 971	28 695	8 985	Włochy	8 103	33 807	5 250
Wielka Brytania	5 777	23 647	4 462	Wielka Brytania	6 388	26 859	6 793
Włochy	4 836	19 707	3 938	Węgry	5 143	21 457	6 102
Słowacja	2 452	9 875	1 180	Niderlandy	5 116	21 340	6 993
Węgry	2 367	9 732	3 976	Francja	1 522	6 414	1 110
Francja	1 264	5 238	1 363	Finlandia	495	2 081	497
Portugalia	954	3 809	245	Litwa	449	1 912	393
Dania	663	2 643	483	Dania	433	1 813	304
Hiszpania	443	1 766	246	Słowacja	263	1 085	274
Finlandia	364	1 471	330	Hiszpania	260	1 092	511
Estonia	241	986	283	Estonia	251	1 066	302
Belgia	229	920	354	Republika Czeska	248	1 028	305
Tajlandia	198	804	31	Belgia	225	940	392
Republika Czeska	184	757	319	Portugalia	202	847	78
Litwa	148	621	97	Irlandia	186	776	196

dane wstępne

## drób żywy - kod CN 0105

### WAŻNIEJSZE KRAJE

EKSPORT							
2011r				2012r			
Kraj	Wartość [tys. EUR]	Wartość [tys. PLN]	Wolumen [tony]	Kraj	Wartość [tys. EUR]	Wartość [tys. PLN]	Wolumen [tony]
<b>OGÓLEM</b>	<b>34 524</b>	<b>142 004</b>	<b>10 467</b>	<b>OGÓLEM</b>	<b>45 429</b>	<b>190 858</b>	<b>13 086</b>
Ukraina	10 523	42 976	1 288	Ukraina	16 579	69 612	2 057
Niemcy	10 510	43 326	7 623	Niemcy	13 087	55 203	9 057
Rosja	6 287	26 068	197	Rosja	6 181	25 874	183
Litwa	2 978	12 250	731	Białoruś	5 055	21 163	563
Białoruś	2 611	10 812	295	Litwa	3 288	13 835	908
Republika Czeska	386	1 578	42	Republika Czeska	750	3 113	281
Syria	265	1 033	2	Egipt	136	580	3
Egipt	240	1 002	5	Rumunia	96	401	6
Słowacja	208	833	259	Słowacja	87	366	12
Francja	169	691	17	Francja	78	330	7
India	161	650	1	Serbia	34	144	1

## drób żywy - kod CN 0105

### WAŻNIEJSZE KRAJE

IMPORT							
2011r				2012r			
Kraj	Wartość [tys. EUR]	Wartość [tys. PLN]	Wolumen [tony]	Kraj	Wartość [tys. EUR]	Wartość [tys. PLN]	Wolumen [tony]
<b>OGÓLEM</b>	<b>87 661</b>	<b>357 779</b>	<b>58 048</b>	<b>OGÓLEM</b>	<b>90 493</b>	<b>380 852</b>	<b>58 599</b>
Niemcy	19 229	78 550	9 046	Niemcy	18 923	79 746	8 190
Republika Czeska	19 052	77 627	15 205	Słowacja	17 331	72 744	19 367
Słowacja	14 535	59 454	16 010	Republika Czeska	16 466	69 331	12 677
Niderlandy	12 531	51 093	11 883	Niderlandy	14 717	61 826	12 161
Francja	5 514	22 489	793	Francja	7 268	30 714	925
Wielka Brytania	3 998	16 340	20	Wielka Brytania	3 387	14 368	78
Austria	2 870	11 716	107	Dania	3 172	13 360	336
Dania	2 443	9 992	247	Austria	2 711	11 454	216
Węgry	2 312	9 468	1 632	Węgry	2 062	8 536	1 499
Litwa	2 274	9 158	2 891	Litwa	1 885	7 941	2 949
Włochy	1 998	8 136	137	Włochy	1 601	6 749	94

### \* - Dane wstępne

Źródło: Ministerstwo Finansów      wykonała: M.Czeczko

Biuletyn „*Rynek mięsa drobiowego*” ukazuje się w każdy czwartek o godz. 13<sup>00</sup>.

### Wydawca:

Ministerstwo Rolnictwa i Rozwoju Wsi, Departament Rynków Rolnych

ul. Wspólna 30

00-930 Warszawa

tel. (022) 623-16-06

fax (022) 623-27-06

Internet: [strona ZSRiR](#)

### Autor:

Małgorzata Czeczko, tel. (022) 623-16-06; E-mail: [Malgorzata.Czeczko@minrol.gov.pl](mailto:Malgorzata.Czeczko@minrol.gov.pl)

### Warunki otrzymywania biuletynu:

Biuletyn udostępniany jest wszystkim zainteresowanym bezpłatnie.