

RYNEK MIĘSA DROBIOWEGO



Nr 4/2011
3 lutego 2011 r.

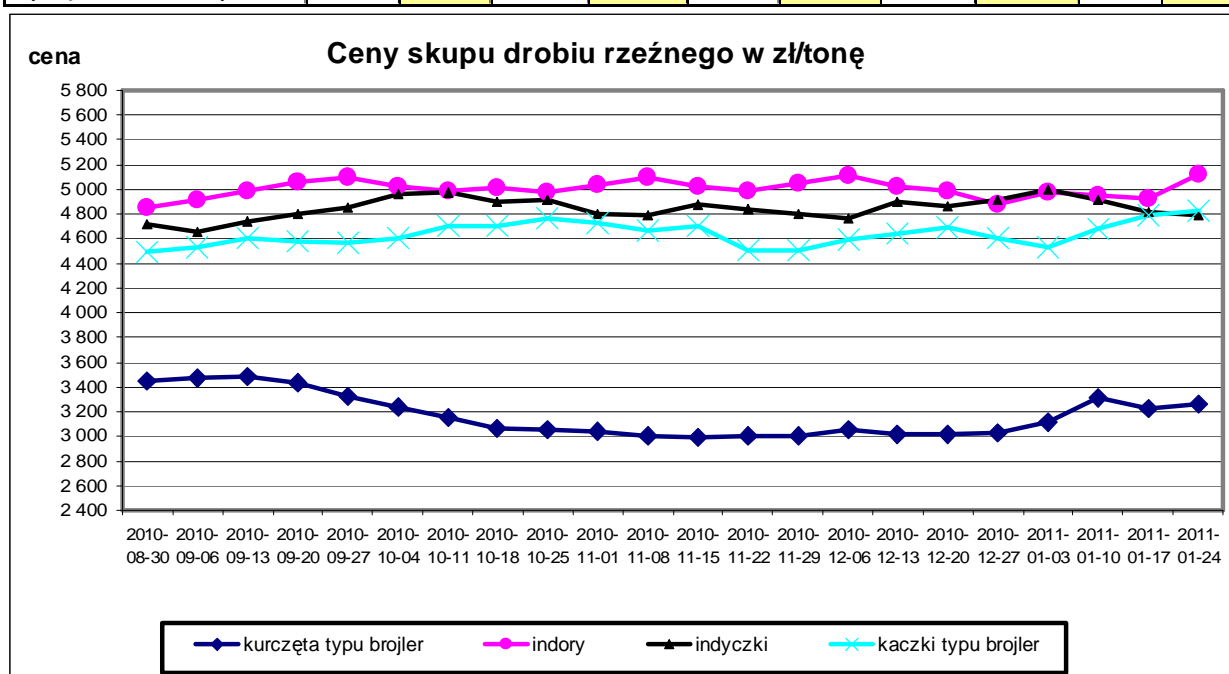
NOTOWANIA Z OKRESU:24-30.01.2011r.

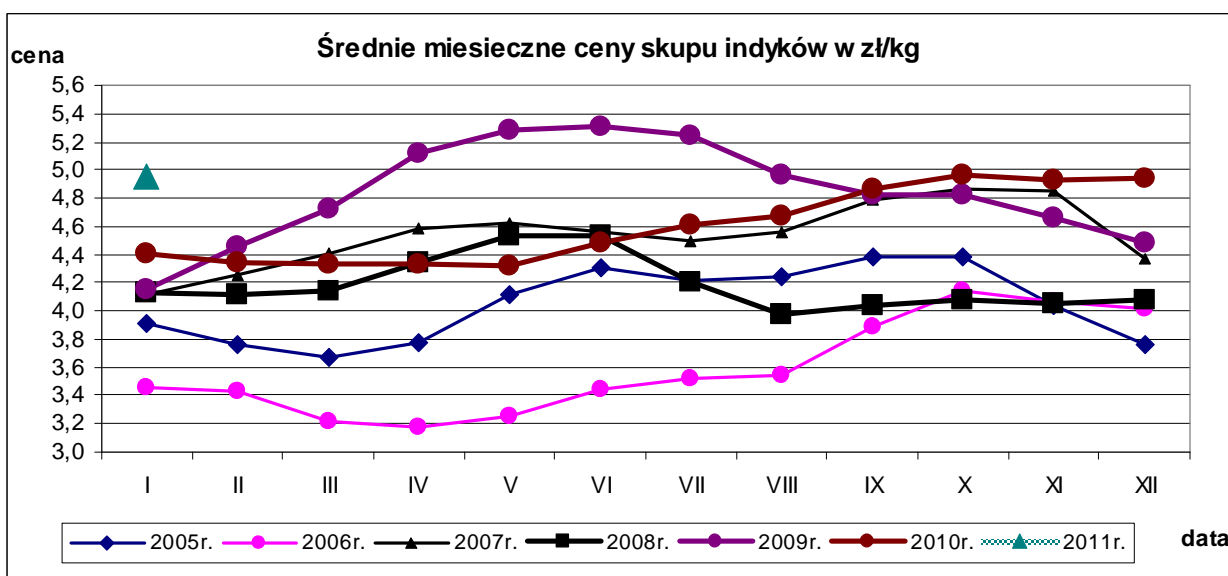
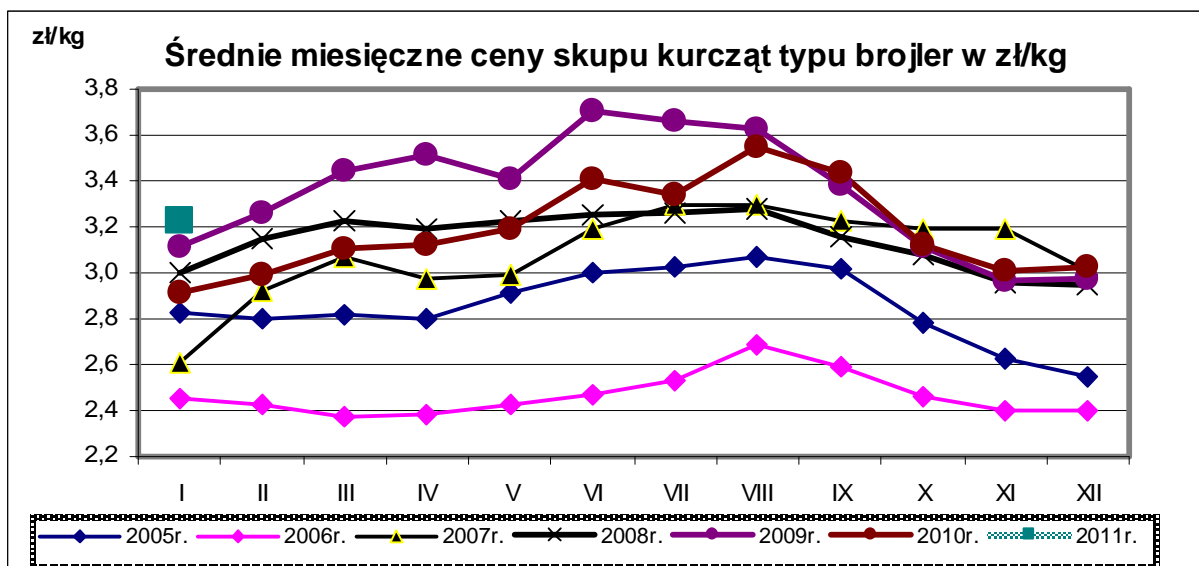
Badanie cen skupu i sprzedaży prowadzone jest na reprezentatywnej próbie, natomiast cen giełdowych na wybranych giełdach towarowych. Średnie ceny netto liczone są jako średnia ważona.

Średnie ceny skupu w zakładach drobiarskich

Z uwagi na zbyt małą ilość podmiotów przysyłających dane nie prezentujemy cen towarów we wszystkich regionach (nie identyfikowalność danych rynkowych).

TOWAR	POLSKA		MAKROREGIONY*							
	cena w zł/tonę	Zmiana ceny [%]	PÓŁNOCNY		CENTRALNY		POŁUD-WSCHOD		ZACHODNI	
			cena w zł/tonę	Zmiana ceny [%]	cena w zł/tonę	Zmiana ceny [%]	cena w zł/tonę	Zmiana ceny [%]	cena w zł/tonę	Zmiana ceny [%]
kurczęta typu brojler	3 263,4	1,3	3 310,7	2,0	3 251,8	1,7	3 318,6	3,1	3 241,0	-0,3
indyory	5 117,0	3,8	5 120,3	5,7	4 830,0				5 124,9	0,2
indyczki	4 795,2	-0,4	4 744,6	0,5	4 909,3	-0,5	4 912,6	0,3	4 805,4	0,0
kaczki typu brojler	4 826,3	0,7								
gęsi typu brojler										
gęsi tuczone										
kury nieśne ze stad reprodukcyjnych										
kury nieśne ze stad towarowych	1 153,5	2,0								
kury mięsne ze stad reprodukcyjnych,	2 140,9	2,7								
kury mięsne ze stad towarowych.										





Porównanie aktualnych cen skupu i sprzedaży drobiu (24-30.01.11r) z cenami w analogicznym okresie roku 2010 i ubiegłym tygodniem.

Towar	CENA [zł/kg]					OBROTY	
	30.01.2011	23.01.2011	31.01.2010	Zmiana tygodniowa	Zmiana roczna	Zmiana tygodniowa	Zmiana roczna
Średnie ceny skupu drobiu rzeźnego							
Kurczęta typu brojler	3,26	3,22	2,93	1,3%	11,4%	↔	↑
Indory	5,12	4,93	4,54	3,8%	12,7%	↑	↑
Indyczki	4,80	4,81	4,18	-0,4%	14,7%	↓	↑
Kaczki typu brojler	4,83	4,79	4,37	0,7%	10,4%	↓	↑
Tuszki kurcząt patroszonych 65%	4,93	4,75	4,87	3,8%	1,3%	↔	↑
Ćwiartki z kurczaka	3,74	3,84	4,01	-2,5%	-6,7%	↔	↑
Filety z piersi kurczaka	12,86	12,89	12,28	-0,3%	6,2%	↔	↑
Filety z piersi indyka	14,06	13,82	12,11	1,7%	16,1%	↔	↑
Skrzydła z indyka	5,02	5,02	4,84	-0,1%	3,6%	↔	↑
Udźce z indyka	8,25	7,98	8,11	3,4%	1,7%	↓	↑
Podudzia z indyka	5,10	4,95	4,62	2,9%	10,3%	↓	↑

Średnie miesięczne ceny skupu kurcząt i indyków (typ brojler, w zł/kg)

Miesiące/ Regiony	KURCZĘTA				
	POLSKA	Północny	Centralny	Poł-wsch	Zachodni
I 2011	3,23	3,26	3,22	3,25	3,21
	INDYKI				
	POLSKA	Północny	Centralny	Poł-wsch	Zachodni
I 2011	4,96	4,95	4,89	4,92	4,99

Średnie ceny sprzedaży w zakładach drobiarskich

Ceny sprzedaży mięsa drobiowego za okres:

2011-01-24 - 2011-01-30

TOWAR	POLSKA		MAKROREGIONY*							
			PÓLNOCNY		CENTRALNY		POŁUD-WSHOD		ZACHODNI	
	cena w zł/tonę	Zmiana ceny [%]	cena w zł/tonę	Zmiana ceny [%]	cena w zł/tonę	Zmiana ceny [%]	cena w zł/tonę	Zmiana ceny [%]	cena w zł/tonę	Zmiana ceny [%]
tuszki kurcząt patroszonych 65% bez szyj	5 588	-0,1	5 398	-1,4	5 719	0,8			5 532	-0,3
tuszki kurcząt patroszonych 65% z szyjami	4 915	4,0	5 128	2,3	4 876	5,5	4 868	1,6	5 014	0,7
tuszki indyków patroszonych 73%	7 339	2,4	8 556	3,7	9 613	-0,1			7 124	3,1
ćwiartki z kurczaka	3 743	-2,5	3 868	-0,9	3 743	-2,3	3 924	-5,7	3 691	-2,7
skrzydła z kurczaka	4 534	-1,4	4 829	-2,1	3 862	-5,4	4 278	0,0	4 871	0,8
filety z piersi kurczaka	12 856	-0,3	12 494	0,4	12 755	0,1	12 615	-1,2	13 159	-0,5
nogi z kurczaka	5 702	1,1	5 402	-2,3	6 285	2,4	7 187	0,6	5 581	2,0
podudzia z kurczaka	6 870	-0,4	6 556	0,1	7 306	-0,6	7 345	-0,4	6 585	-1,4
uda z kurczaka	5 923	1,5	6 222	6,4	5 769	-1,8	6 203	0,4	5 918	3,5
filety z piersi indyka	14 056	1,7	13 978	3,6	13 052	0,8	14 677	0,8	14 438	-2,1
skrzydła z indyka	5 016	-0,1	5 090	1,3	4 991	-5,3	5 080	0,8	4 922	-0,1
udźce z indyka	8 247	3,4	7 898	3,6	8 462	2,7	8 212	-1,1	8 938	1,6
podudzia z indyka	5 098	2,9	5 359	1,3	5 283	5,1	4 962	-0,8	4 895	4,6
wątroby z kurczaka	3 725	7,5	3 838	10,0	3 555	7,9	4 821	1,8	3 573	5,8
wątroby z indyka	4 721	0,7	4 541	0,2	5 701	8,4	5 000	0,0	4 689	-0,1

Ceny sprzedaży mięsa drobiowego (LUZEM) za okres:

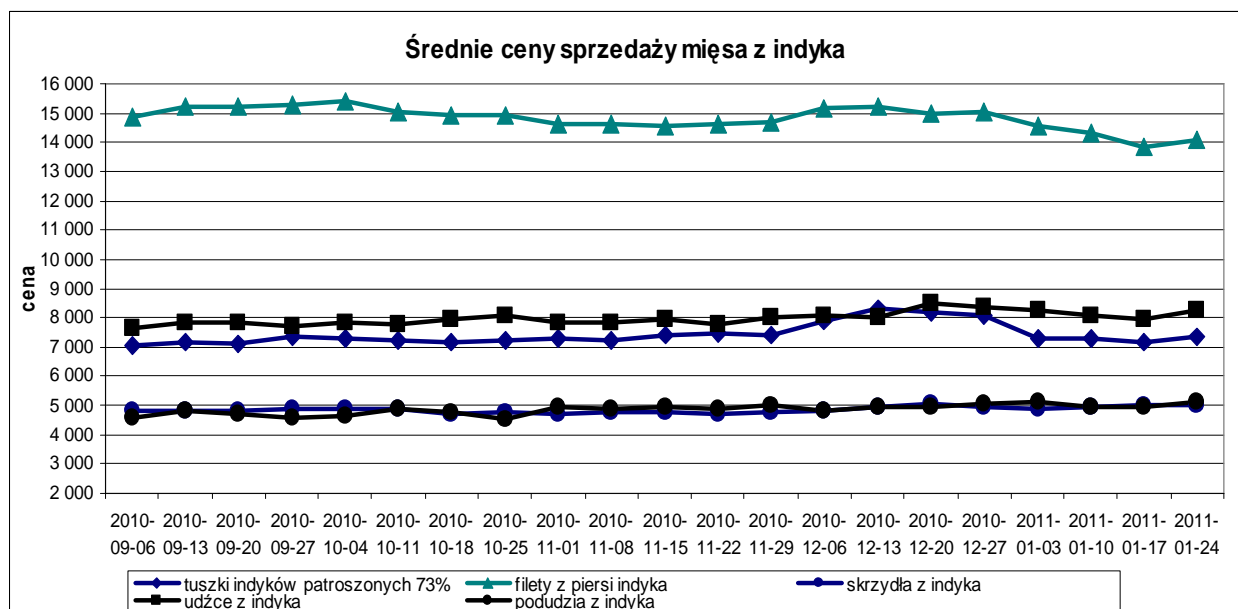
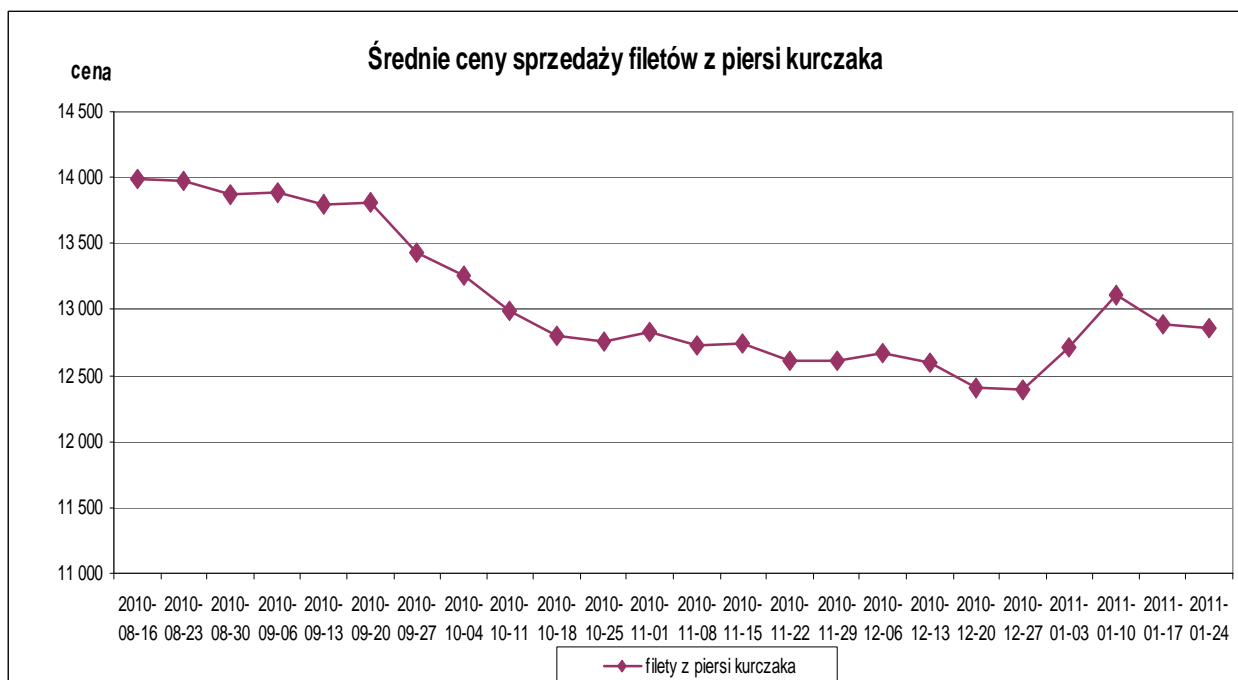
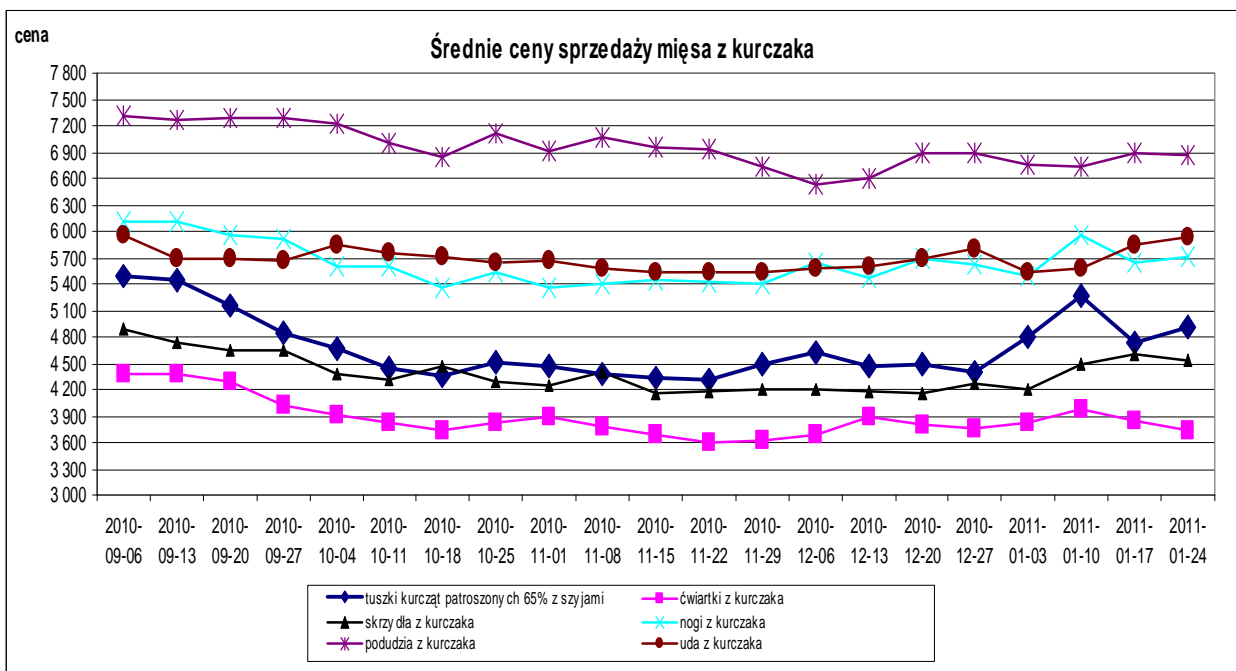
2011-01-24 - 2011-01-30

TOWAR	POLSKA		MAKROREGIONY*							
	cena w zł/tonę	Zmiana ceny [%]	PÓLNOCNY		CENTRALNY		POŁUD-WSHOD		ZACHODNI	
			cena w zł/tonę	Zmiana ceny [%]	cena w zł/tonę	Zmiana ceny [%]	cena w zł/tonę	Zmiana ceny [%]	cena w zł/tonę	Zmiana ceny [%]
tuszki kurcząt patroszonych 65% bez szyj	5 589,9	-0,1	5 288,2	-3,5	5 719,4	0,8			5 532,1	-0,3
tuszki kurcząt patroszonych 65% z szyjami	4 848,9	5,1	5 064,4	4,1	4 828,9	6,0	4 800,3	2,8	4 899,1	2,9
tuszki indyków patroszonych 73%	7 320,3	2,8	8 556,0	3,7	9 616,2	0,3			7 123,6	3,1
ćwiartki z kurczaka	3 644,2	-2,1	3 777,9	-1,2	3 578,8	-1,6	3 888,8	-5,3	3 623,7	-2,2
skrzydła z kurczaka	4 448,3	-1,3	4 669,6	-2,8	3 666,5	-5,5	4 175,8	0,5	4 877,6	1,1
filety z piersi kurczaka	12 656,3	0,0	12 323,7	0,5	12 106,4	0,1	12 397,2	-1,4	13 271,2	0,2
nogi z kurczaka	5 474,8	2,6	5 219,6	-1,5	5 736,7	3,1	6 408,2	0,4	5 496,2	4,5
podudzia z kurczaka	6 546,8	-1,4	6 281,1	-0,9	7 183,5	-0,5	7 037,3	0,3	6 112,0	-2,5
uda z kurczaka	5 544,3	0,3	6 244,3	13,7	5 453,7	-4,3	5 390,4	0,5	5 470,3	3,4
filety z piersi indyka	13 952,8	3,6	13 872,5	8,3	12 738,0	0,4	14 677,0	0,8	14 321,1	-1,8
skrzydła z indyka	4 943,6	-0,1	4 989,5	1,2	4 854,8	-5,0	5 079,6	0,8	4 912,8	-0,1
udźce z indyka	8 251,6	3,2	7 897,0	3,5	8 399,6	2,2	8 211,7	-1,1	8 936,3	1,6
podudzia z indyka	4 952,7	3,2	5 022,8	1,6	5 079,3	4,2	4 961,8	-0,8	4 892,9	4,7
wątroby z kurczaka	3 615,7	8,5	3 724,6	13,6	3 388,7	7,8	5 588,9	2,6	3 473,4	7,4
wątroby z indyka	4 627,4	2,2	4 588,5	2,6					4 532,1	-1,2

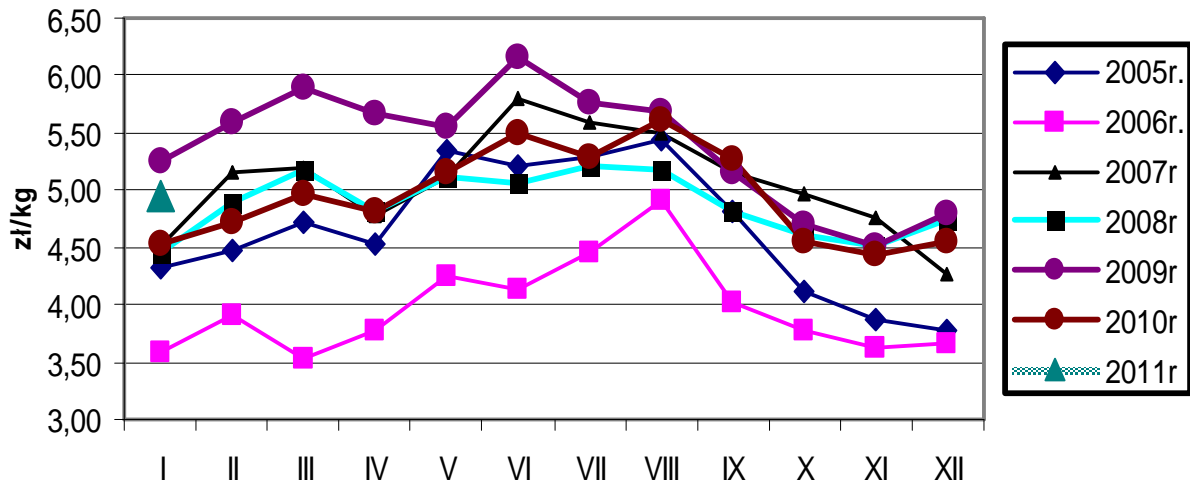
Ceny sprzedaży mięsa drobiowego (KONFEKCYONOWANE) za okres:

2011-01-24 - 2011-01-30

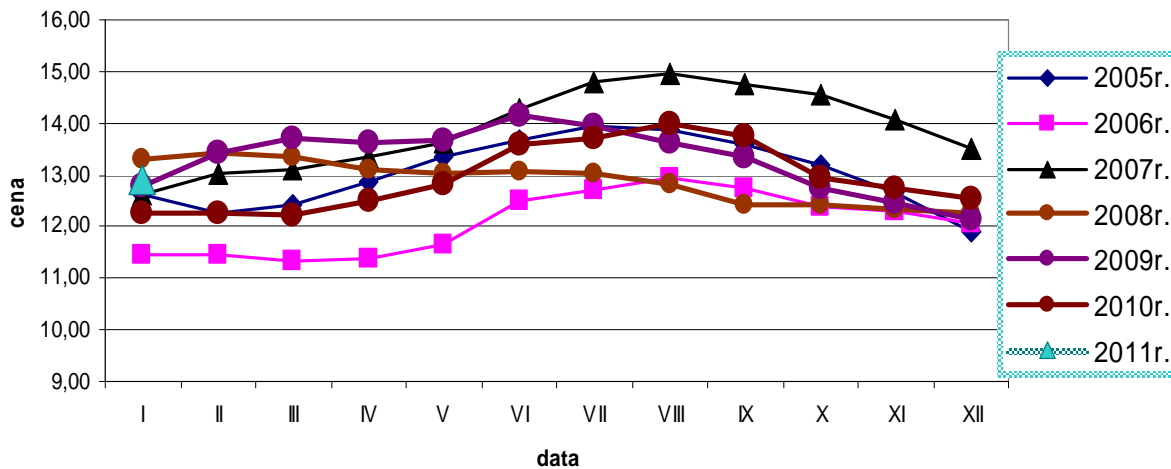
TOWAR	POLSKA		MAKROREGIONY*							
	cena w zł/tonę	Zmiana ceny [%]	PÓLNOCNY		CENTRALNY		POŁUD-WSHOD		ZACHODNI	
			cena w zł/tonę	Zmiana ceny [%]	cena w zł/tonę	Zmiana ceny [%]	cena w zł/tonę	Zmiana ceny [%]	cena w zł/tonę	Zmiana ceny [%]
tuszki kurcząt patroszonych 65% bez szyj										
tuszki kurcząt patroszonych 65% z szyjami	5 568,0	-1,9	5 498,6	1,3	5 812,0	-2,3	5 420,2	-3,2	5 454,3	-2,7
tuszki indyków patroszonych 73%										
ćwiartki z kurczaka	4 406,5	-3,5	4 387,8	1,0	4 563,5	-3,9	4 114,8	-11,0	4 304,5	-3,9
skrzydła z kurczaka	5 123,2	0,7	5 339,3	1,6	5 460,7	2,1	4 770,6	-2,3	4 811,7	-1,1
filety z piersi kurczaka	13 161,1	-0,7	12 628,4	0,4	13 637,3	-0,6	13 570,0	-1,1	12 943,4	-1,7
nogi z kurczaka	6 642,9	0,3	6 272,9	0,3	7 468,0	0,5	8 066,2	-1,6	6 060,6	-3,7
podudzia z kurczaka	7 072,6	0,1	6 745,0	-0,1	7 366,2	-1,0	7 702,3	-1,6	6 899,2	0,5
uda z kurczaka	6 131,8	0,6	6 213,3	1,8	5 962,3	-1,9	7 092,8	-1,6	6 139,8	3,0
filety z piersi indyka	14 232,7	-0,9	14 068,4	-0,7	16 236,2	-1,4			15 226,9	-0,5
skrzydła z indyka	5 951,8	-0,3	5 834,7	-0,3	6 939,5	0,2			5 459,4	0,3
udźce z indyka	8 125,0	5,8	7 915,4	4,9	9 950,6	0,5			9 309,2	0,9
podudzia z indyka	6 969,3	-1,0	6 997,4	-1,5	6 988,0	0,0			5 720,5	1,3
wątroby z kurczaka	4 307,2	2,3	4 332,3	-8,4	5 275,7	-0,6	3 684,3	7,2	4 062,6	4,7
wątroby z indyka	5 097,0	-7,2	4 420,4	-7,0	7 970,1	-3,1			6 045,2	-0,3



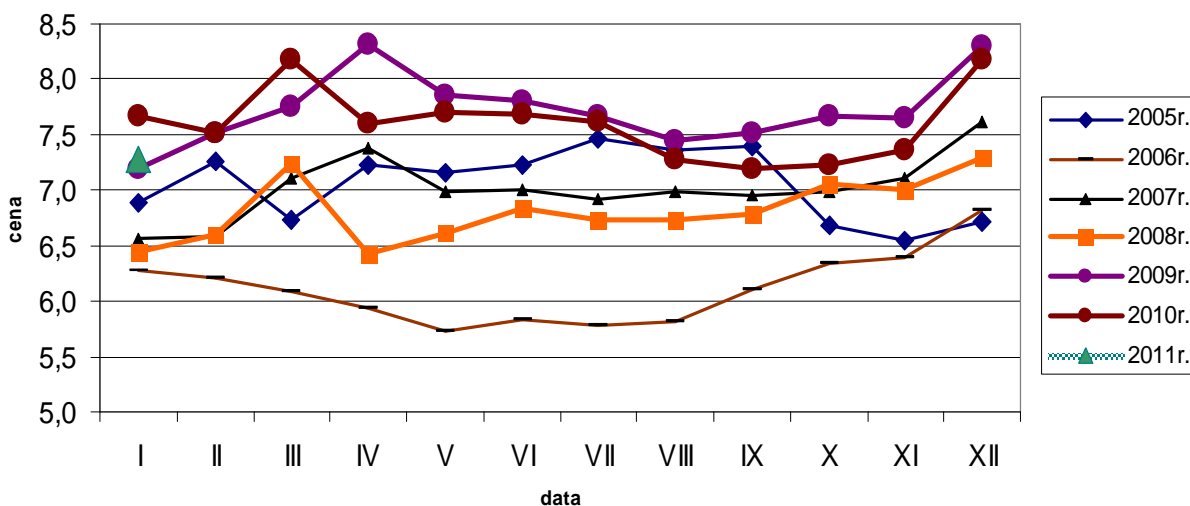
Średnie ceny sprzedaży tuszki z kurczaka 65% w zł/kg



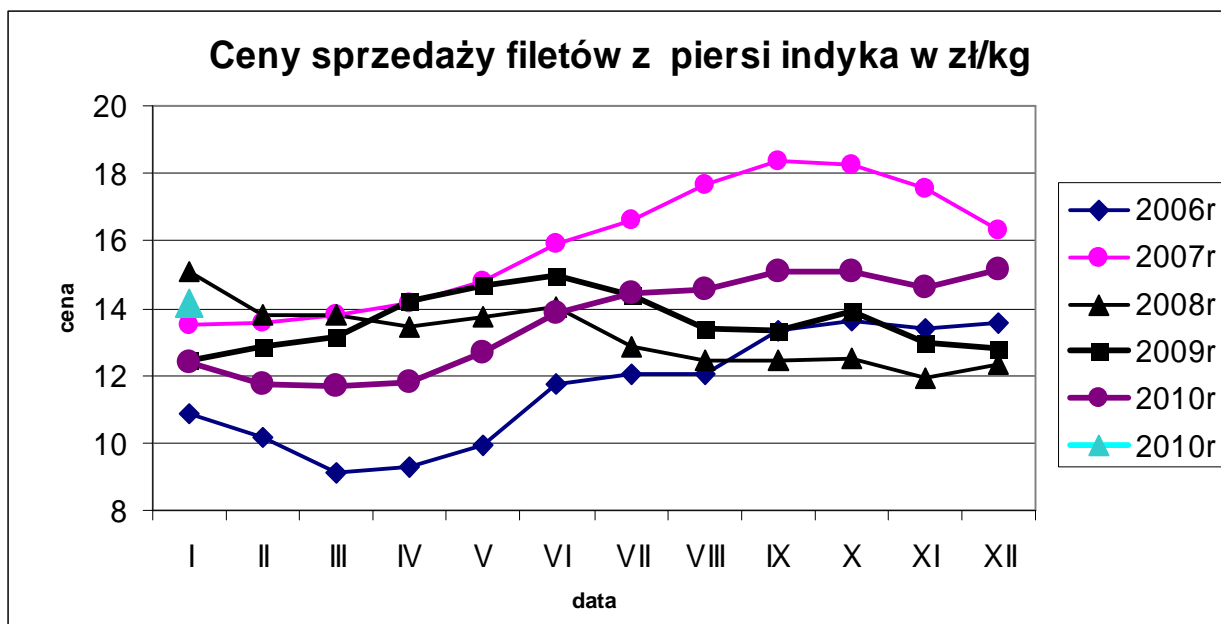
Ceny sprzedaży filetów z piersi kurczaka w zł/kg



Ceny sprzedaży tuszki z indyka w zł/kg



Ceny sprzedaży filetów z piersi indyka w zł/kg



Średnie miesięczne ceny sprzedaży kurczaków i indyków (w zł/kg)

KURCZAKI

Miesiące/ Regiony	POLSKA	Północny	Centralny	Poł-wsch	Zachodni
I 2011	4,95	5,09	4,87	4,98	5,13

INDYKI

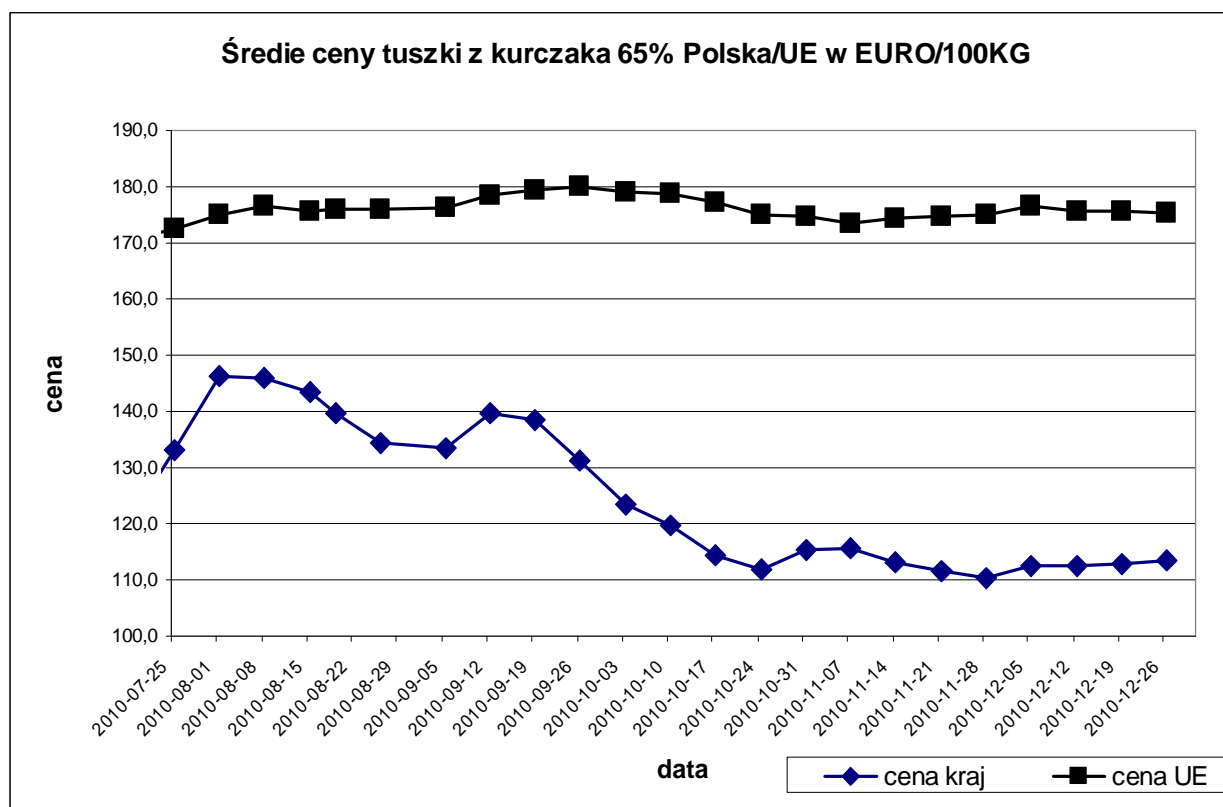
Miesiące/ Regiony	POLSKA	Północny	Centralny	Poł-wsch	Zachodni
I 2011	7,27	n	n	n	n

Średnie ceny sprzedaży mięsa z kurczaka
tuszką kurczaka 65%
(w euro i walucie krajowej za 100 kg)

		7-11-10	14-11-10	21-11-10	28-11-10	5-12-10	12-12-10	19-12-10	26-12-10	2-01-10	9-01-10	16-01-10	23-01-10	zmiany 1 mc
BELGIA	EUR	154,0	158,0	163,0	163,0	166,0	168,0	171,0	171,0	174,0	174,0	174,0	174,0	0,0
BULGARIA	EUR	127,0	142,0	143,9	137,1	151,1	129,8	150,8	149,3	157,8	152,1	131,4	142,2	8,2
	BGN	248,3	277,7	281,4	268,2	295,5	253,9	295,0	292,0	308,6	297,6	256,9	278,1	8,2
CZECHY	EUR	179,0	180,0	174,4	178,6	180,6	179,4	167,5	174,8	176,5	177,7	180,2	186,4	3,5
	CZK	4390,3	4429,4	4298,1	4413,2	4499,4	4502,6	4216,3	4419,3	4454,4	4409,8	4409,8	4534,4	2,8
DANIA	EUR	208,4	214,5	193,6	211,1	213,9	210,1	218,7	204,4	209,7	209,7	209,9	209,9	0,0
	DKK	1554,0	1599,0	1443,0	1574,0	1594,0	1566,0	1630,0	1523,0	1563,0	1563,0	1564,0	1564,0	0,0
NIEMCY	EUR	250,0	250,0	250,0	250,0	249,0	250,0	250,0	250,0	250,0	250,0	250,0	250,0	0,0
ESTONIA	EUR	No prices available												
	EEK													0,0
GRECJA	EUR	210,0	213,0	213,0	213,0	213,0	213,0	213,0	213,0	210,0	210,0	212,0	212,0	0,0
HISZPANIA	EUR	172,4	169,7	169,7	168,1	173,8	168,4	165,9	166,9	168,1	158,5	156,1	161,5	3,5
FRANCJA	EUR	205,0	207,0	210,0	210,0	210,0	210,0	210,0	210,0	210,0	210,0	218,0	218,0	0,0
IRLANDIA	EUR	180,0	180,0	180,0	180,0	180,0	180,0	180,0	180,0	180,0	180,0	180,0	180,0	0,0
WŁOCHY	EUR	182,5	193,8	196,3	196,3	201,3	201,3	201,3	201,3	201,3	201,3	201,3	201,3	0,0
CYPR	EUR	245,5	245,7	245,7	245,7	245,2	245,2	245,2	245,2	245,4	245,4	245,4	246,6	0,5
LITWA	EUR	156,7	153,5	194,4	195,6	201,3	197,3	175,1	158,8	158,9	197,7	168,5	157,6	-6,5
	LVL	111,2	108,9	137,9	138,8	142,9	140,0	124,3	112,6	112,7	139,5	118,2	110,7	-6,3
ŁOTWA	EUR	145,4	143,8	142,3	143,6	144,6	150,5	140,3	142,6	139,6	141,5	144,1	139,8	-3,0
	LTL	502,1	496,7	491,3	495,9	499,2	519,7	484,3	492,3	481,9	488,7	497,5	482,8	-3,0
WEGRY	EUR	176,4	170,9	171,0	169,1	173,3	168,8	171,4	168,0	152,7	167,5	167,1	167,1	0,0
	HUF	48011,8	46981,2	47182,6	46742,6	48515,8	46995,2	47195,0	46477,8	42558,8	46418,0	46317,5	46317,5	0,0
MALTA	EUR	194,8	194,8	194,8	194,8	194,8	194,8	194,8	200,3	200,3	200,3	200,3	195,3	-2,5
HOLANDIA	EUR	181,0	181,0	181,0	181,0	181,0	181,0	181,0	181,0	181,0	181,0	178,0	178,0	0,0
AUSTRIA	EUR	190,2	192,5	192,2	197,2	191,4	191,6	191,4	193,3	192,8	191,8	190,9	192,7	0,9
POLSKA	EUR	115,5	113,0	111,6	110,2	112,7	112,6	112,8	113,4	112,0	123,4	136,3	122,5	-10,1
	PLN	454,7	442,7	439,3	438,3	453,2	453,2	450,5	451,4	444,8	482,8	528,3	475,1	-10,1
PORTUGALIA	EUR	154,0	154,0	163,0	166,0	166,0	166,0	166,0	164,0	163,0	155,0	159,0	158,0	-0,6
RUMUNIA	EUR	157,5	157,2	157,4	156,6	155,3	155,8	156,6	156,2	155,1	154,1	155,9	156,3	0,3
	RON	675,0	674,0	676,0	674,0	668,0	670,0	672,0	670,0	664,0	657,0	664,0	666,0	0,3
SŁOWENIA	EUR	195,1	178,7	189,8	193,9	190,7	184,5	193,0	194,7	193,4	208,1	193,2	180,6	-6,5
SŁOWACJA	EUR	173,0	168,5	157,3	175,7	162,8	174,1	160,9	178,1	168,3	162,7	177,2	173,5	-2,1
FINLANDIA	EUR	237,2	236,1	236,2	238,6	238,1	237,8	238,1	235,2	238,2	237,5	234,8	236,0	0,5
SZWECJA	EUR	207,8	212,8	206,9	214,6	217,3	221,2	217,2	206,7	224,4	214,6	216,3	216,3	0,0
	SEK	1933,0	1983,0	1940,0	2003,0	1995,0	2017,0	1972,0	1858,0	2016,0	1919,0	1929,0	1929,0	0,0
ANGLIA	EUR	129,7	129,7	129,7	129,7	129,7	129,7	129,7	129,7	129,7	129,7	129,7	129,7	0,0
	GBP	112,9	112,9	112,9	112,9	112,9	112,9	112,9	112,9	112,9	112,9	112,9	112,9	0,0
EU	EUR	173,4	174,3	174,6	175,0	176,7	175,7	175,5	175,4	175,3	175,4	177,1	176,7	-0,2

Średnie miesięczne ceny sprzedaży mięsa z kurczaka
tuszka kurczaka 65%
(w euro i walucie krajowej za 100 kg)

		XII 09	I 10	II 10	III 10	IV 10	V 10	VI 10	VII 10	VIII 10	IX 10	X 10	XI 10	XII 10	zmiana - 1 rok
BELGIA	EUR	149,4	164,5	152,5	157,8	156,9	161,1	168,2	177,3	177,7	170,8	158,2	159,9	170,0	13,8
BUŁGARIA	EUR	134,2	129,4	122,4	128,0	124,3	132,7	138,4	145,9	139,1	140,9	136,1	138,4	146,9	9,5
	BGN	262,4	253,0	239,5	250,3	243,0	259,4	270,6	285,3	272,1	275,6	266,3	270,6	287,3	9,5
CZECHY	EUR	171,4	168,5	169,4	167,1	165,9	165,2	166,1	167,9	174,3	174,6	178,5	178,2	175,4	2,3
	CZK	4472,9	4411,8	4402,2	4269,4	4198,8	4244,2	4282,6	4257,2	4323,3	4305,8	4380,4	4390,5	4410,8	-1,4
DANIA	EUR	182,0	190,1	171,7	188,0	192,9	192,6	188,1	196,2	197,1	201,9	215,1	207,4	211,3	16,1
	DKK	1354,1	1415,0	1278,0	1398,7	1435,8	1433,1	1399,6	1462,2	1468,7	1503,7	1603,7	1545,9	1574,8	16,3
NIEMCY	EUR	249,0	241,5	240,0	240,0	241,3	242,9	243,8	244,6	245,2	249,7	250,0	249,9	249,8	0,3
ESTONIA	EUR	164,2													0,0
	EEK	2569,6													0,0
GRECJA	EUR	223,1	225,4	224,5	221,8	216,8	214,8	210,0	210,0	210,0	210,0	210,0	212,3	212,5	-4,7
HISZPANIA	EUR	134,3	133,5	135,5	147,2	148,6	130,3	134,8	157,4	169,1	182,8	189,0	170,2	168,3	25,3
FRANCJA	EUR	195,0	191,6	176,5	175,0	175,8	189,5	195,0	195,0	195,2	203,8	205,0	208,1	210,0	7,7
IRLANDIA	EUR	181,0	181,5	182,0	182,0	182,0	182,0	182,0	181,2	180,0	180,0	180,0	180,0	180,0	-0,6
WŁOCHY	EUR	167,2	162,5	141,3	164,6	175,0	160,4	174,7	180,0	184,2	188,8	185,4	192,8	201,3	20,4
CYPR	EUR	238,0	238,0	237,8	237,3	237,3	234,6	235,4	238,2	238,2	243,9	245,0	245,6	245,2	3,0
LITWA	EUR	153,8	158,2	158,3	168,0	153,7	159,9	170,9	153,2	164,1	167,9	182,0	176,8	178,0	15,8
	LVL	108,8	112,1	112,2	119,0	108,8	113,1	121,0	108,6	116,2	119,0	129,1	125,5	126,3	16,1
ŁOTWA	EUR	144,1	143,4	137,2	135,9	142,3	144,0	147,9	148,9	148,6	149,2	146,6	143,8	143,7	-0,3
	LTL	497,5	495,1	473,8	469,1	491,4	497,1	510,5	514,2	513,0	515,3	506,1	496,7	496,1	-0,3
WĘGRY	EUR	174,4	174,4	171,1	170,7	171,9	165,1	165,0	164,5	167,1	166,1	173,5	171,9	167,3	-4,1
	HUF	47655,5	47047,6	46431,3	45312,8	45605,9	45628,4	46449,5	46681,5	47017,5	46887,9	47588,0	47315,3	46453,2	-2,5
MALTA	EUR	190,5	190,5	190,5	191,8	190,5	188,1	190,3	194,8	194,5	194,3	194,4	194,8	200,3	5,1
HOLANDIA	EUR	118,7	138,5	147,5	156,6	160,0	167,1	171,0	183,2	186,5	190,0	183,2	181,0	181,0	52,5
AUSTRIA	PLN	190,0	189,7	188,2	189,1	187,3	187,9	187,8	187,2	187,8	187,0	188,7	192,9	192,1	1,1
POLSKA	EUR	116,4	112,4	120,5	127,1	125,5	126,9	133,1	129,2	140,5	134,2	116,1	112,6	112,7	-3,2
	PLN	482,7	458,6	484,5	494,5	486,1	514,1	546,6	527,5	560,7	531,0	459,0	444,4	450,8	-6,6
PORTUGALIA	EUR	125,9	153,9	148,8	158,6	174,7	165,3	163,8	158,3	191,7	182,7	171,9	159,7	165,1	31,1
RUMUNIA	EUR	152,6	153,8	153,1	151,3	147,7	146,6	143,6	143,1	149,7	154,4	158,7	157,0	155,9	2,1
	RON	645,6	638,0	631,0	618,8	609,4	611,8	608,3	610,6	634,6	658,2	679,0	674,3	669,2	3,6
SLOWENIA	EUR	184,9	195,7	194,7	195,3	195,3	189,1	191,5	192,5	198,1	192,0	187,8	189,5	191,1	3,4
SŁOWACJA	EUR	171,4	167,4	168,8	168,1	165,7	168,3	170,3	167,7	172,4	177,2	170,0	168,2	169,2	-1,2
FINLANDIA	EUR	243,7	247,9	246,0	243,9	246,4	248,7	238,5	238,5	239,0	238,8	239,3	237,1	237,4	-2,6
SZWECJA	EUR	182,6	186,4	188,4	193,9	193,1	193,1	198,6	198,1	205,2	206,1	208,2	211,0	216,9	18,8
	SEK	1902,1	1903,0	1875,8	1884,8	1868,5	1866,6	1901,6	1880,5	1934,0	1903,9	1930,6	1966,8	1967,2	3,4
ANGLIA	EUR	119,1	117,7	123,7	121,2	126,0	131,2	136,6	133,3	132,3	132,2	128,8	129,7	129,7	8,9
	GBP	107,2	104,0	108,3	109,2	110,5	112,7	113,3	111,3	109,1	110,8	112,7	112,9	112,9	5,4
UE	EUR	157,7	158,7	156,2	161,3	163,7	163,0	167,3	171,2	175,8	178,7	176,6	174,5	175,7	11,4



HANDEL ZAGRANICZNY

UWAGA: Dane w trakcie weryfikacji - mogą być obarczone istotnymi błędami

OGÓLEM

CN	Nazwa towaru	EKSPORT/WYWÓZ					
		Wartość [tys. EUR]		Wartość [tys. PLN]		Wolumen [tony]	
		I-XI 2009r.	I-XI 2010r.*	I-XI 2009r.	I-XI 2010r.*	I-XI 2009r.	I-XI 2010r.*
RAZEM drób żywy i mięso		559 736	675 669	2 417 275	2 702 158	293 456	374 139
0105	Drób żywy	29 525	26 599	128 464	106 663	9 372	9 243
0207	Mięso drobiowe	530 211	649 070	2 288 811	2 595 495	284 084	364 896

IMPORT/PRZYWÓZ						SALDO	
Wartość [tys. EUR]		Wartość [tys. PLN]		Wolumen [tony]		Wartość [tys. EUR]	
I-XI 2009r.	I-XI 2010r.*	I-XI 2009r.	I-XI 2010r.*	I-XI 2009r.	I-XI 2010r.*	I-X 2009r.	I-X 2010r.*
89 275	91 397	387 047	365 792	65 255	69 367	470 460	584 273
50 713	58 601	219 336	234 699	28 466	39 120	-21 188	-32 002
38 562	32 796	167 711	131 093	36 789	30 247	491 648	616 275

UNIA EUROPEJSKA-27

CN	Nazwa towaru	EKSPORT/WYWÓZ					
		Wartość [tys. EUR]		Wartość [tys. PLN]		Wolumen [tony]	
		I-XI 2009r.	I-XI 2010r.*	I-XI 2009r.	I-XI 2010r.*	I-XI 2009r.	I-XI 2010r.*
RAZEM drób żywy i mięso		498 737	594 121	2 153 430	2 375 433	244 168	292 134
0105	Drób żywy	10 633	10 971	46 137	44 072	7 117	7 600
0207	Mięso drobiowe	488 104	583 150	2 107 293	2 331 361	237 051	284 534

* - Dane wstępne

Źródło: Ministerstwo Finansów

IMPORT/PRZYWÓZ						SALDO	
Wartość [tys. EUR]		Wartość [tys. PLN]		Wolumen [tony]		Wartość [tys. EUR]	
I-XI 2009r.	I-XI 2010r.*	I-XI 2009r.	I-XI 2010r.*	I-XI 2009r.	I-XI 2010r.*	I-XI 2009r.	I-XI 2010r.*
87 899	90 664	381 003	362 867	64 606	69 113	410 838	503 458
50 626	58 467	218 978	234 173	28 465	39 111	-39 993	-47 496
37 273	32 197	162 025	128 694	36 141	30 002	450 831	550 954

Mięso drobiowe - kod CN 0207

WAŻNIEJSZE KRAJE

EKSPORT							
I -XI 2009r				I -XI 2010r*			
Kraj	Wartość [tys. EUR]	Wartość [tys. PLN]	Wolumen [tony]	Kraj	Wartość [tys. EUR]	Wartość [tys. PLN]	Wolumen [tony]
OGÓLEM	530 211	2 288 811	284 084	OGÓLEM	649 070	2 595 495	364 896
Niemcy	171 008	734 716	62 534	Niemcy	197 146	787 111	70 804
Republika Czeska	66 337	287 310	38 109	Wielka Brytania	93 978	375 670	34 207
Wielka Brytania	63 139	273 410	25 160	Republika Czeska	66 108	264 530	38 593
Niderlandy	35 684	154 556	21 970	Niderlandy	41 423	165 793	27 456
Francja	34 726	150 149	14 882	Francja	39 385	157 668	17 888
Słowacja	19 805	85 587	15 829	Słowacja	31 532	126 049	21 673
Belgia	14 739	63 852	5 921	Hongkong	24 396	97 685	28 520
Litwa	14 617	63 344	11 024	Litwa	16 189	64 810	12 341
Hongkong	13 765	59 057	13 089	Belgia	14 562	58 265	5 433
Austria	12 447	53 898	4 383	Austria	14 172	56 715	4 893
Rumunia	7 973	34 436	7 412	Hiszpania	11 231	44 907	8 432
Irlandia	7 716	33 423	2 577	Benin	9 946	39 885	9 694
Dania	7 476	32 208	4 326	Irlandia	9 818	39 277	3 158
Hiszpania	7 440	32 309	4 735	Dania	9 051	36 241	7 718
Ukraina	6 239	27 175	10 926	Rosja	8 773	35 423	7 572
Łotwa	4 704	20 466	3 768	Bułgaria	7 451	29 766	8 866

* - Dane wstępne

Mięso drobiowe - kod CN 0207

WAŻNIEJSZE KRAJE

IMPORT							
I -XI 2009r				I -XI 2010r*			
Kraj	Wartość [tys. EUR]	Wartość [tys. PLN]	Wolumen [tony]	Kraj	Wartość [tys. EUR]	Wartość [tys. PLN]	Wolumen [tony]
OGÓLEM	38 562	167 711	36 789	OGÓLEM	32 796	131 093	30 247
Niemcy	8 583	37 327	9 596	Słowacja	6 151	24 464	4 353
Niderlandy	6 576	28 433	4 552	Niemcy	5 553	22 240	6 095
Wielka Brytania	6 368	27 583	6 439	Niderlandy	5 221	20 884	5 222
Włochy	4 003	17 539	3 305	Wielka Brytania	5 166	20 676	4 417
Francja	2 983	13 033	4 399	Włochy	2 828	11 313	2 809
Węgry	1 923	8 383	1 286	Portugalia	1 913	7 639	686
Belgia	1 579	6 780	2 689	Francja	1 407	5 628	1 587
Słowacja	1 476	6 457	661	Belgia	1 152	4 626	2 035
Portugalia	1 082	4 745	483	Węgry	933	3 729	1 223
Brazylia	976	4 314	470	Republika Czeska	847	3 400	720
Hiszpania	808	3 476	689	Brazylia	472	1 898	219
Republika Czeska	585	2 537	669	Hiszpania	386	1 533	255
Austria	311	1 372	485	Dania	137	555	104
Dania	245	1 084	222	Słowenia	128	507	96
Finlandia	193	843	182	Tajlandia	111	440	20
Irlandia	180	770	255	Litwa	108	427	146

drób żywy - kod CN 0105**WAŻNIEJSZE KRAJE**

EKSPORT							
I-XI 2009r				I-XI 2010r*			
Kraj	Wartość [tys. EUR]	Wartość [tys. PLN]	Wolumen [tony]	Kraj	Wartość [tys. EUR]	Wartość [tys. PLN]	Wolumen [tony]
OGÓLEM	29 525	128 464	9 372	OGÓLEM	26 599	106 663	9 243
Ukraina	14 193	61 748	1 943	Ukraina	10 902	43 650	1 370
Niemcy	8 196	35 407	6 835	Niemcy	8 000	32 175	6 746
Rosja	3 221	14 174	203	Rosja	2 640	10 565	85
Litwa	1 504	6 558	131	Białoruś	1 769	7 078	184
Białoruś	982	4 258	90	Litwa	1 640	6 554	135
Syria	269	1 149	3	Niderlandy	516	2 076	572
Francja	244	1 089	34	Francja	408	1 633	85
Niderlandy	190	832	18	Węgry	165	673	28
Łotwa	180	815	18	Syria	145	589	1
Słowacja	129	583	12	Serbia	126	520	2

drób żywy - kod CN 0105**WAŻNIEJSZE KRAJE**

IMPORT							
I-XI 2009r				I-XI 2010r*			
Kraj	Wartość [tys. EUR]	Wartość [tys. PLN]	Wolumen [tony]	Kraj	Wartość [tys. EUR]	Wartość [tys. PLN]	Wolumen [tony]
OGÓLEM	50 713	219 336	28 466	OGÓLEM	58 601	234 699	39 120
Niemcy	10 269	44 386	3 576	Republika Czeska	14 755	59 016	11 156
Republika Czeska	10 090	43 746	7 622	Niemcy	13 101	52 591	6 150
Niderlandy	8 116	35 102	6 246	Niderlandy	9 405	37 715	9 167
Słowacja	7 567	32 610	7 353	Słowacja	8 514	34 084	9 716
Francja	5 700	24 764	344	Francja	4 833	19 254	338
Dania	3 113	13 453	344	Dania	2 506	10 066	308
Węgry	2 135	9 235	1 803	Austria	1 938	7 752	102
Austria	1 409	6 082	62	Włochy	1 486	5 957	98
Włochy	992	4 308	79	Litwa	1 166	4 671	1 478
Litwa	967	4 191	1 006	Węgry	542	2 166	498

Biuletyn „*Rynek mięsa drobiowego*” ukazuje się w każdy czwartek o godz. 13⁰⁰.

Wydawca:

Ministerstwo Rolnictwa i Rozwoju Wsi, Departament Rynków Rolnych

ul. Wspólna 30

00-930 Warszawa

tel. (022) 623-16-06

fax (022) 623-27-06

Internet: [strona ZSRiR](#)

Autor:

Małgorzata Czeczko, tel. (022) 623-16-06; E-mail: Malgorzata.Czeczko@minrol.gov.pl

Warunki otrzymywania biuletynu:

Biuletyn udostępniany jest wszystkim zainteresowanym bezpłatnie.