

MINISTERSTWO ROLNICTWA I ROZWOJU WSI

ZINTEGROWANY SYSTEM ROLNICZEJ INFORMACJI RYNKOWEJ

(Podstawa prawna: Ustawa o rolniczych badaniach rynkowych z dnia 30 marca 2001 r. z późn. zm.)



Rynek cukru

NR 8/2005

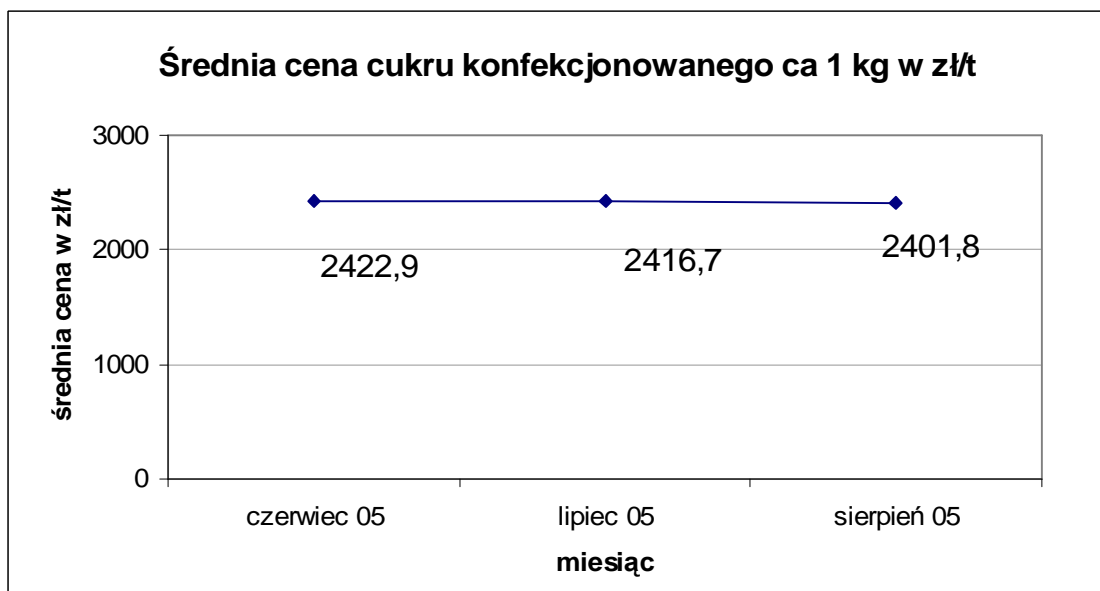
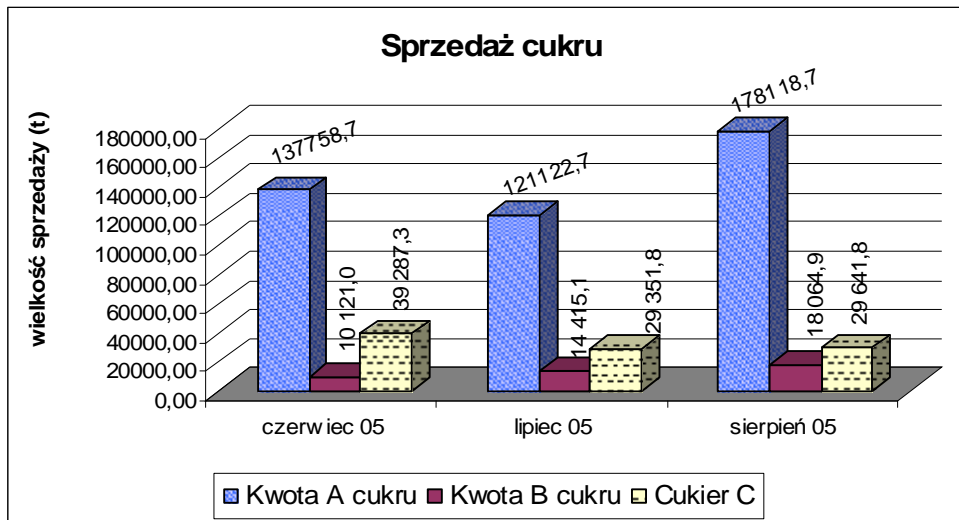
Notowania za okres: czerwiec-sierpień 2005.

Badanie cen sprzedaży i wielkości obrotu cukrem prowadzone jest we wszystkich zakładach produkcji cukru. Cena sprzedaży cukru konfekcjonowanego, wyrażona w zł/t określona jest jako średnia cena netto otrzymana przez producentów w okresie zbierania danych rynkowych. Okres zbierania danych obejmuje miesiąc kalendarzowy, a cykl publikacji jest miesięczny. Prezentacja w podziale na kwoty A i B oraz cukier C, wynika z rozporządzenia Rady (WE) Nr 1260/2001 z dnia 19 czerwca 2001r. dotyczącego wspólnej organizacji rynków w sektorze cukru (Dz.U.L 178 z dnia 30.06.2001r.- str.: 1 - 45) oraz rozporządzenia MRiRW z dnia 13 sierpnia 2004 r. w sprawie zbierania danych rynkowych (Dz. U. Nr 192, poz. 1971 z 2004 r.).

Tablica 1. Sprzedaż cukru i średnia cena sprzedaży cukru wyprodukowanego w ramach kwoty A (ca 1 kg w zł/t) w okresie czerwiec – sierpień 2005.

miesiąc	kwota A cukru		kwota B cukru	cukier C
	Sprzedaż - ilość ton	*średnia cena ca 1 kg w zł/t	Sprzedaż – ilość ton	
Czerwiec 2005	137.758,66	2.422,9	10.121,00	39.287,30
Lipiec 2005	121.122,70	2.416,7	14.415,06	29.351,79
Sierpień 2005	178.118,70	2.401,8	18.064,92	29.641,75

*cena cukru liczona jest jako średnia ważona cen cukru konfekcjonowanego ca 1 kg przekazywanych przez producentów w okresie zbierania danych rynkowych



Wydawca:

Ministerstwo Rolnictwa i Rozwoju Wsi
 Departament Wspólnej Organizacji Rynków Rolnych
 Wydział Informacji Rynkowej i Statystyki Rolnej
 ul. Wspólna 30, 00-930 Warszawa
 tel. (0-22) 623-11-00, fax (0-22) 623-27-06
 Autor: Marcin Pelczarski , e-mail : Marcin.Pelczarski@minrol.gov.pl