

# MINISTERSTWO ROLNICTWA I ROZWOJU WSI

## ZINTEGROWANY SYSTEM ROLNICZEJ INFORMACJI RYNKOWEJ

(podstawa prawna: Ustawa o rolniczych badaniach rynkowych z dnia 30 marca 2001 r. z późn. zm.)



### Rynek cukru

NR 5/2013

20 czerwca 2013 r.

Notowania za okres: marzec - maj 2013 r.

Badanie cen sprzedaży i wielkości obrotu cukrem prowadzone jest we wszystkich zakładach produkujących cukier, na podstawie rozporządzenia MRiRW z dnia 22 lipca 2011 r. w sprawie zbierania danych rynkowych (Dz. U. Nr 160, poz. 960 z 2011 r.)

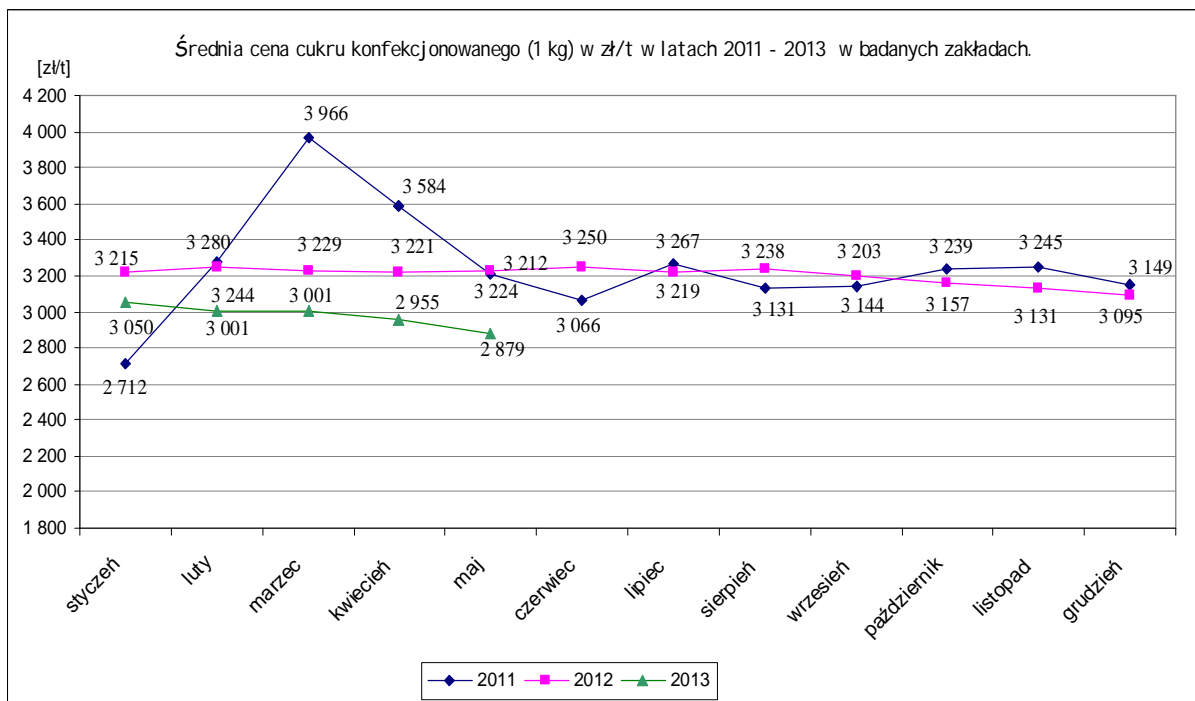
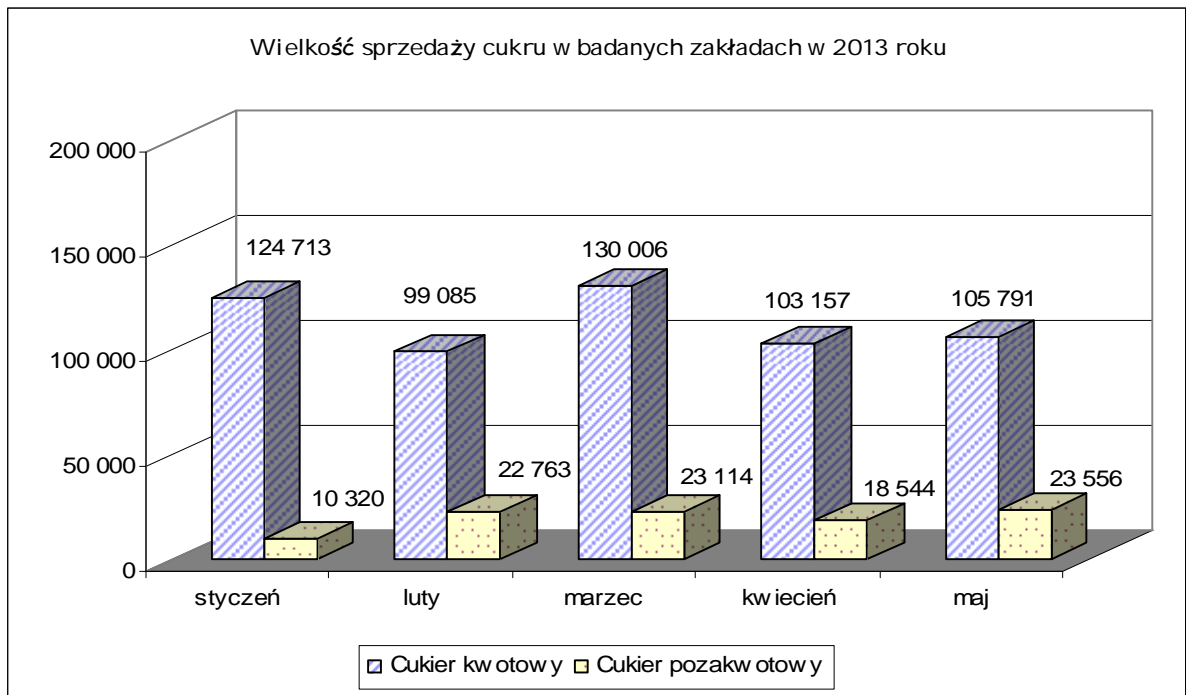
**Cena sprzedaży** cukru konfekcjonowanego **ca 1 kg**, wyrażona w **zł/t**, określona jest jako średnia cena **netto** otrzymywana przez producentów w okresie zbierania danych rynkowych. Okres zbierania danych obejmuje miesiąc kalendarzowy, a cykl publikacji jest miesięczny.

Prezentacja w podziale na cukier kwotowy i pozakwotowy wynika z rozporządzenia Rady (WE) Nr 1234/2007 z dnia 22 października 2007 r. (Dz.U.L 299 z dnia 16 listopada 2007 r.) dotyczącego wspólnej organizacji rynków rolnych oraz przepisów szczegółowych dotyczących niektórych produktów rolnych („rozporządzenie o jednolitej wspólnej organizacji rynku”).

Tab. 1. Sprzedaż cukru i średnia cena netto sprzedaży cukru (ca 1 kg w zł/t) wyprodukowanego w okresie marzec - maj 2013 r.

Miesiąc	Cukier kwotowy				Cukier pozakwotowy
	Sprzedaż - ilość ton	* średnia cena ca 1 kg w zł/t	Zmiana ceny [%]		Sprzedaż - ilość ton
			miesięczna	roczna	
marzec 2013	130 006	3 001	0,0	-7,1	23 114
kwiecień 2013	103 157	2 955	-1,5	-8,3	18 544
maj 2013	105 791	2 879	-2,6	-10,7	23 556

\*cena cukru liczona jest jako średnia ważona cen cukru konfekcjonowanego ca 1 kg przekazywanych przez producentów w okresie zbierania danych rynkowych



Tab. 2 Handel zagraniczny cukrem (kod CN 1701)

Dane są w trakcie weryfikacji i mogą być obarczone istotnymi błędami!

<b>EKSPORT</b>					
<b>I-IV 2012 r.</b>			<b>I-IV 2013 r.</b>		
<b>Kraj</b>	<b>Wartość [mln EUR]</b>	<b>Wolumen [tys.ton]</b>	<b>Kraj</b>	<b>Wartość [mln EUR]</b>	<b>Wolumen [tys. ton]</b>
<b>Ogółem</b>	<b>132,9</b>	<b>198,6</b>	<b>Ogółem</b>	<b>98,0</b>	<b>152,0</b>
w tym:			w tym:		
<b>UE-27</b>	<b>92,3</b>	<b>116,1</b>	<b>UE-27</b>	<b>79,0</b>	<b>104,9</b>
w tym:			w tym:		
Niemcy	26,8	35,6	Niemcy	30,3	39,9
Słowacja	20,1	24,7	Słowacja	16,0	20,7
Republika Czeska	14,8	18,0	Grecja	5,7	10,2
Litwa	11,3	14,8	<b>kraje trzecie</b>	<b>19,0</b>	<b>47,1</b>
<b>kraje trzecie</b>	<b>40,6</b>	<b>82,5</b>	w tym:		
w tym:			Izrael	5,1	12,8
Izrael	12,7	25,5	Syria	4,7	11,4
Syria	10,7	21,3	Rosja	3,2	7,9
Rosja	5,7	11,8	Liban	2,1	5,0

<b>IMPORT</b>					
<b>I-IV 2012 r.</b>			<b>I-IV 2013 r.</b>		
<b>Kraj</b>	<b>Wartość [mln EUR]</b>	<b>Wolumen [tys. ton]</b>	<b>Kraj</b>	<b>Wartość [mln EUR]</b>	<b>Wolumen [tys. ton]</b>
<b>Ogółem</b>	<b>44,2</b>	<b>67,2</b>	<b>Ogółem</b>	<b>47,1</b>	<b>70,8</b>
w tym:			w tym:		
<b>UE-27</b>	<b>10,5</b>	<b>12,6</b>	<b>UE-27</b>	<b>6,6</b>	<b>8,0</b>
w tym:			w tym:		
Francja	3,6	4,7	Niemcy	2,5	3,1
Republika Czeska	2,5	2,9	Francja	1,3	1,9
Słowacja	1,5	2,0	Republika Czeska	0,9	1,1
Niemcy	1,1	1,1	<b>kraje trzecie</b>	<b>40,5</b>	<b>62,8</b>
<b>kraje trzecie</b>	<b>33,7</b>	<b>54,6</b>	w tym:		
w tym:			Sudan	17,4	27,2
Kuba	29,8	49,3	Mozambik	13,7	19,8

Źródło danych: Ministerstwo Finansów

Biuletyn „Rynek cukru” ukazuje się co miesiąc, w czwartek o godz. 13<sup>00</sup>.

**Wydawca:** Ministerstwo Rolnictwa i Rozwoju Wsi

Departament Rynków Rolnych

Wydział Informacji Rynkowej i Statystyki Rolnej

ul. Wspólna 30, 00-930 Warszawa

tel. 22 623-14-07, fax 22 623-27-06

Autor: Marta Wróblewska, e-mail: [Marta.Wroblewska@minrol.gov.pl](mailto:Marta.Wroblewska@minrol.gov.pl)

**Warunki otrzymywania biuletynu:**

Biuletyn jest udostępniany wszystkim zainteresowanym bezpłatnie.