

RYNEK BARANINY



NR 3/2012

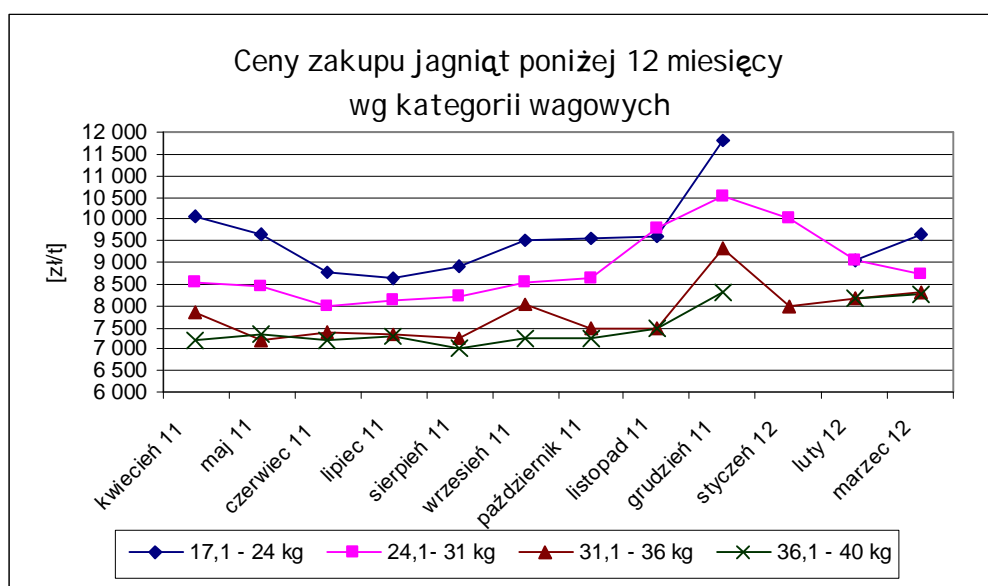
13 kwietnia 2012 r.

Notowania za okres: marzec 2012 r.

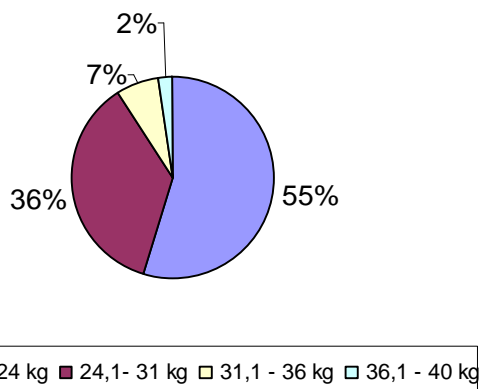
Średnie ceny liczone są jako średnie ważone.

Tab. 1. Ceny zakupu owiec żywych w Polsce

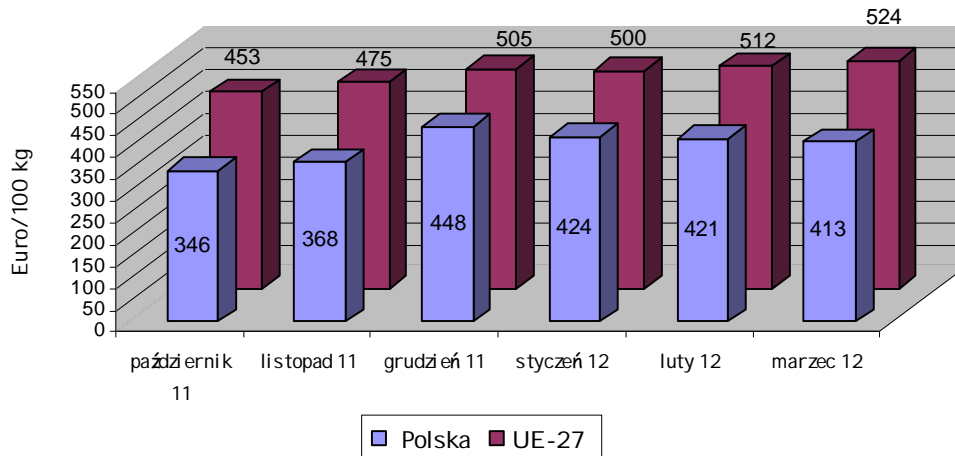
Ceny zakupu jagniąt poniżej 12 miesięcy			
Kategoria wagowa	Cena [zł/t]		Zmiana ceny [%]
	marzec 2012	luty 2012	
12,1-17 kg	10 828		-
17,1 - 24 kg	9 652	9 061	6,5
24,1 - 31 kg	8 719	9 068	-3,8
31,1 - 36 kg	8 303	8 150	1,9
36,1 - 40 kg	8 268	8 160	1,3
Średnia 17,1 - 40 kg	9 079	8 733	4,0



Procentowy udział poszczególnych kategorii wagowych owiec w skupie w marcu 2012 r.



Średnie ceny zakupu owiec ciężkich w wadze poubojowej w Polsce na tle cen w UE-27



Tab. 2. Średnie ceny zakupu owiec ciężkich w wadze poubojowej w UE-27 (w Euro/100 kg)

KRAJE	listopad 11	grudzień 11	styczeń 12	luty 12	marzec 12
Belgia	507	453	445	440	499
Niemcy	481	481	509	498	551
Hiszpania	588	598	515	489	491
Francja	635	645	639	633	625
Irlandia	443	466	482	486	490
Holandia	519	502	487	485	548
Austria	526	536	523	526	532
POLSKA	368	448	424	421	413
Szwecja	332	370	398	410	446
Wielka Brytania	476	534	530	524	538
Rumunia	226	231	237	234	239
EU-27	475	505	500	512	524

Wykorzystanie możliwe z dokładnym podaniem źródła

Tab. 3. Handel zagraniczny jagniętami żywymi do jednego roku życia (kod CN 01041030)

DANE ZA 2012 r. SĄ WSTĘPNE I MOGĄ ULEC ZMIANIE !

EKSPORT					
I-II 2011			I-II 2012		
KRAJE	Wartość (w tys. EUR)	Wolumen (tony)	KRAJE	Wartość (w tys. EUR)	Wolumen (tony)
Niderlandy	27,6	11,6	Włochy	57,7	26,0
Włochy	260,3	110,4			
Ogółem	287,9	122,0	Ogółem	57,7	26,0
IMPORT					
I-II 2011			I-II 2012		
KRAJE	Wartość (w tys. EUR)	Wolumen (tony)	KRAJE	Wartość (w tys. EUR)	Wolumen (tony)
Słowacja	3,8	2,0	-	-	-
Ogółem	3,8	2,0	Ogółem	-	-

Źródło danych: Ministerstwo Finansów

Biuletyn „*Rynek baraniny*” ukazuje się co miesiąc, w czwartek o godz. 13⁰⁰.

Wydawca:

Ministerstwo Rolnictwa i Rozwoju Wsi, Departament Rynków Rolnych
ul. Wspólna 30 00-930 Warszawa

Internet: <http://www.minrol.gov.pl/> E-mail: biuletyn@minrol.gov.pl

Autor:

Marta Wróblewska, tel. 22 623-14-07; fax. 22 623-27-06

E-mail: Marta.Wroblewska@minrol.gov.pl

Warunki otrzymania biuletynu:

Biuletyn udostępniany jest wszystkim zainteresowanym bezpłatnie.

Wykorzystanie możliwe z dokładnym podaniem źródła