

MINISTERSTWO ROLNICTWA I ROZWOJU WSI

ZINTEGROWANY SYSTEM ROLNICZEJ INFORMACJI RYNKOWEJ

(podstawa prawna: Ustawa o rolniczych badaniach rynkowych z dnia 30 marca 2001 r. z późn. zm.)

RYNEK BARANINY



NR 3/2011

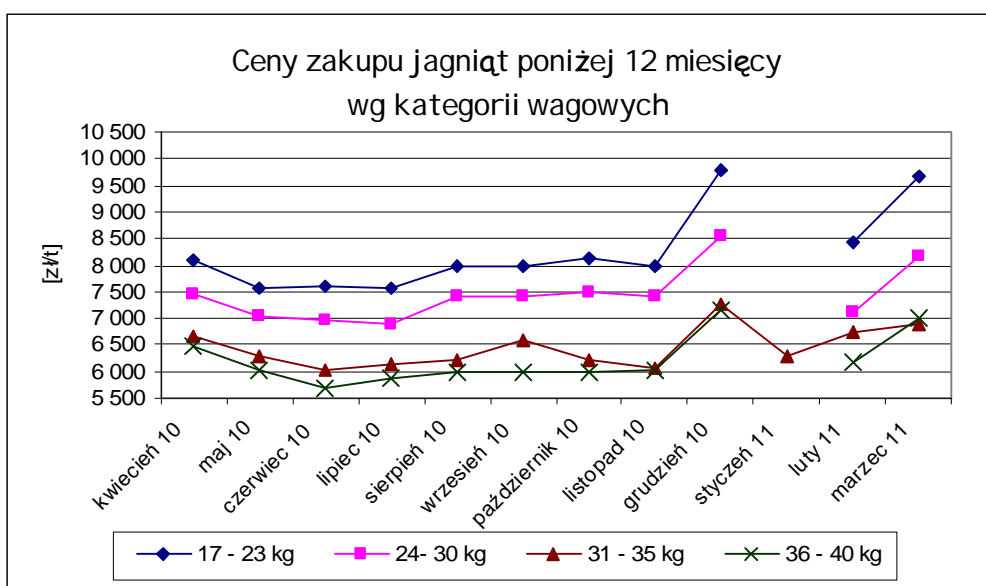
15 kwietnia 2011 r.

Notowania za okres: marzec 2011 r.

Średnie ceny liczone są jako średnie ważone.

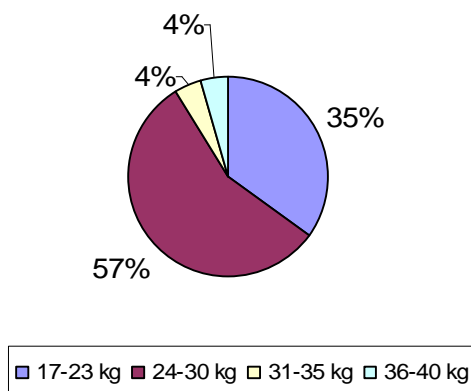
Tab. 1. Ceny zakupu owiec żywych w Polsce

Kategoria wagowa	Cena [zł/t]		Zmiana ceny [%]
	marzec 2011	luty 2011	
13 - 16 kg	-	-	-
17 - 23 kg	9 687	8 432	14,88
24- 30 kg	8 174	7 127	14,70
31 - 35 kg	6 907	6 722	2,75
36 - 40 kg	6 995	6 170	13,37

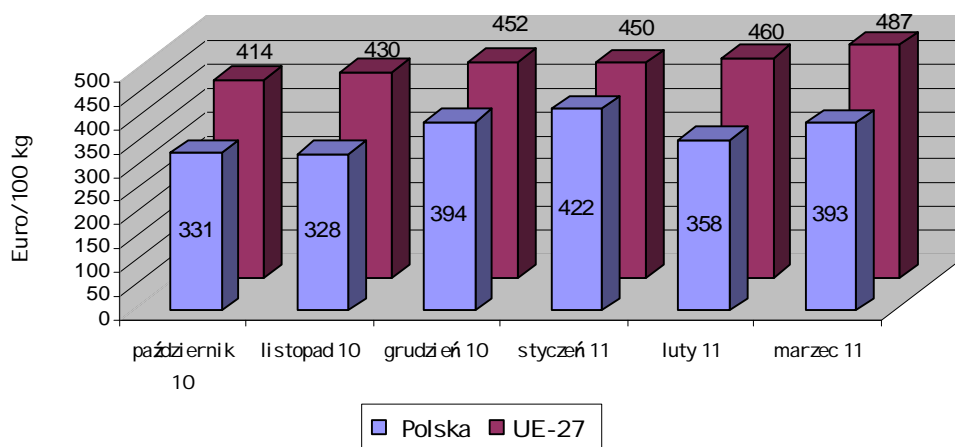


Wykorzystanie możliwe z dokładnym podaniem źródła

Procentowy udział poszczególnych kategorii wagowych owiec w skupie w marcu 2011 roku



Średnie ceny zakupu owiec ciężkich w wadze poubojowej w Polsce na tle cen w UE-27



Tab. 2. Średnie ceny zakupu owiec ciężkich w wadze poubojowej w UE-27 (w Euro/100 kg)

KRAJE	listopad 10	grudzień 10	styczeń 11	luty 11	marzec 11*
Belgia	482	438	430	429	467
Niemcy	418	425	432	443	461
Hiszpania	565	567	548	547	557
Francja	604	611	598	581	597
Irlandia	417	441	443	447	495
Holandia	454	447	449	458	495
Austria	501	502	511	503	512
POLSKA	328	394	422	358	393
Szwecja	319	343	368	395	424
Wielka Brytania	420	455	463	469	512
Rumunia	186	200	181	254	236
EU-27	430	452	450	461	487

* dane wstępne

Wykorzystanie możliwe z dokładnym podaniem źródła

**Tab. 3. Handel zagraniczny jagniętami żywymi do jednego roku życia (kod CN 01041030)
(dane za 2011 r. są wstępne i mogą ulec zmianie)**

EKSPORT					
I-II 2010			I-II 2011		
KRAJE	Wartość (w tys. EUR)	Wolumen (tony)	KRAJE	Wartość (w tys. EUR)	Wolumen (tony)
Włochy	354,5	164,1	Włochy	103,1	43,8
Ogółem	354,5	164,1	Ogółem	103,1	43,8
IMPORT					
I-II 2010			I-II 2011		
KRAJE	Wartość (w tys. EUR)	Wolumen (tony)	KRAJE	Wartość (w tys. EUR)	Wolumen (tony)
-	-	-	Słowacja	3,8	2,0
Ogółem	-	-	Ogółem	3,8	2,0

Źródło danych: Ministerstwo Finansów

Biuletyn „*Rynek baraniny*” ukazuje się co miesiąc, w czwartek o godz. 13⁰⁰.

Wydawca:

Ministerstwo Rolnictwa i Rozwoju Wsi, Departament Rynków Rolnych
ul. Wspólna 30 00-930 Warszawa

Internet: <http://www.minrol.gov.pl/> E-mail: biuletyn@minrol.gov.pl

Autor:

Marta Wróblewska, tel. 22 623-14-07; fax. 22 623-27-06

E-mail: Marta.Wroblewska@minrol.gov.pl

Warunki otrzymywania biuletynu:

Wykorzystanie możliwe z dokładnym podaniem źródła

Biuletyn udostępniany jest wszystkim zainteresowanym bezpłatnie.

Wykorzystanie możliwe z dokładnym podaniem źródła